

気 象 速 報

令和7年12月14日から15日にかけての 大雪と暴風雪及び高潮に関する気象速報 (釧路・根室地方)

- 気象概況、社会的影響
- 地上天気図、衛星画像、解析雨量
- 降水量、降雪量
- 最大風速、最大瞬間風速・極値更新状況
- 潮位実況図
- 防災気象情報の発表状況

令和7年12月16日
釧路地方気象台

【値は速報値であり、後日修正する可能性があります。ご利用には留意願います。】

気象概況

12月14日は、関東の東の前線を伴った低気圧と日本海中部の低気圧が急速に発達しながら北東へ進み、15日には三陸沖で一つにまとまり、朝には根室付近を通過して、その後千島近海へ進んだ。

この低気圧の影響で、釧路・根室地方では、14日夜から15日にかけて、風雪が強まり、広い範囲で暴風雪や大しけ、大雪となった。15日の日最大風速は、納沙布で東の風26.4メートル、日最大瞬間風速は、中標津町上標津で北西の風40.5メートル(観測史上第1位)と非常に強い風を観測した。15日の24時間降雪量は阿寒湖畔で61センチ、厚岸町太田で47センチを観測した。また、根室地方では、低気圧の接近に伴い高潮が発生した。

■ 社会的な影響

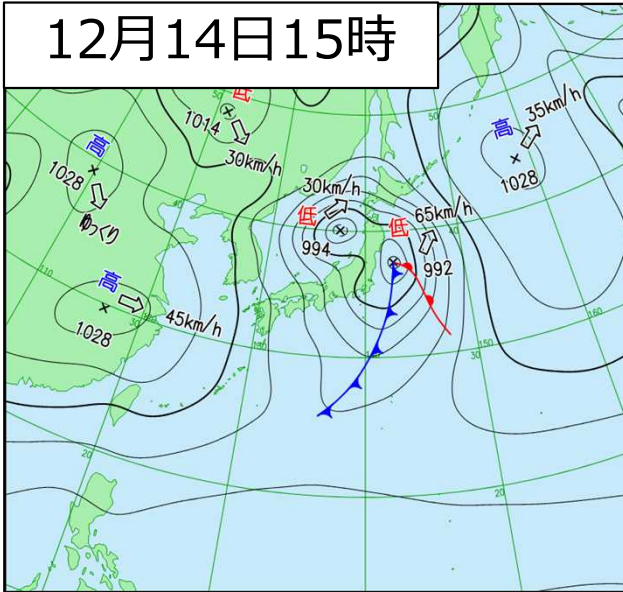
暴風雪や大雪、湿り雪の影響で、公共交通機関の全面運休や国道・道道の通行止め、広範囲での住家被害、学校の臨時休校、停電などが発生した。また、別海町では高潮への警戒のため、824世帯に高齢者等避難が発令された。

(北海道調べ)

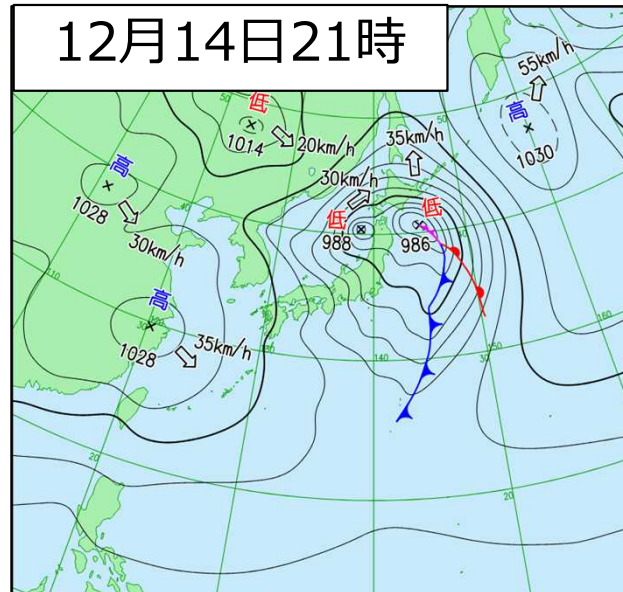
地上天気図

2025年12月14日15時～12月15日21時（6時間毎）

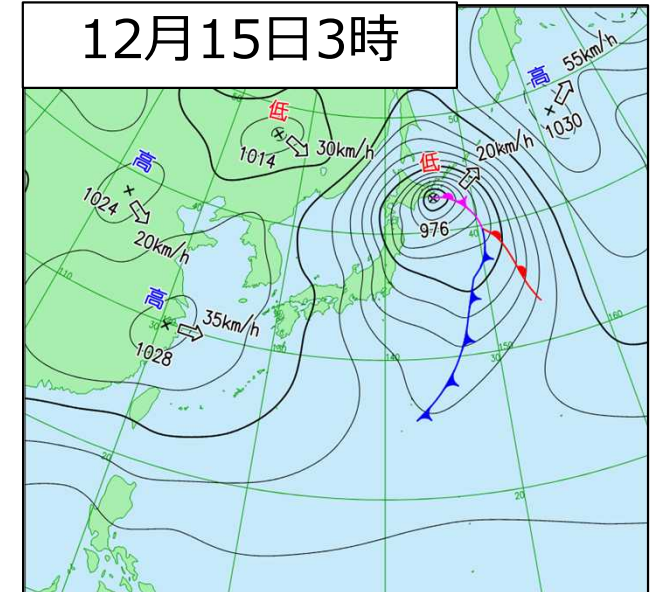
12月14日15時



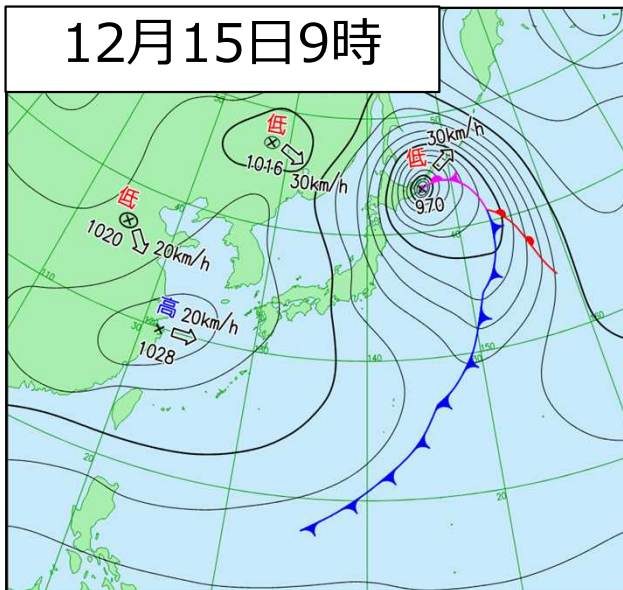
12月14日21時



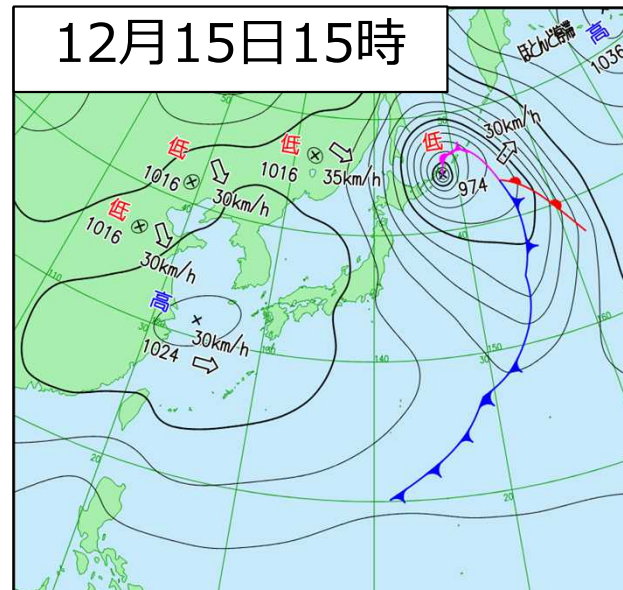
12月15日3時



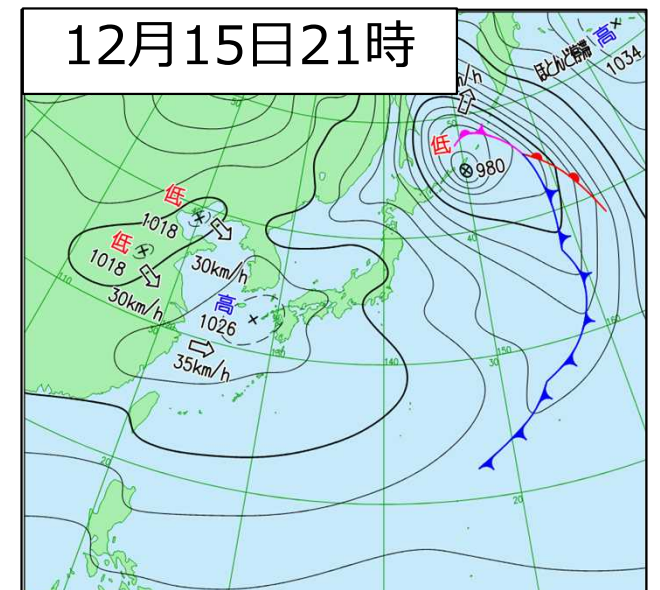
12月15日9時



12月15日15時

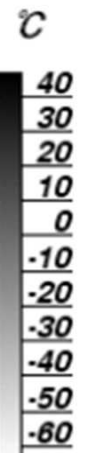
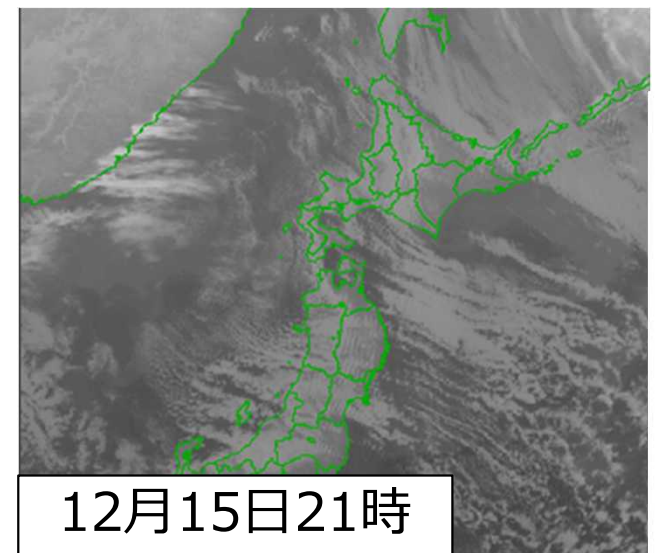
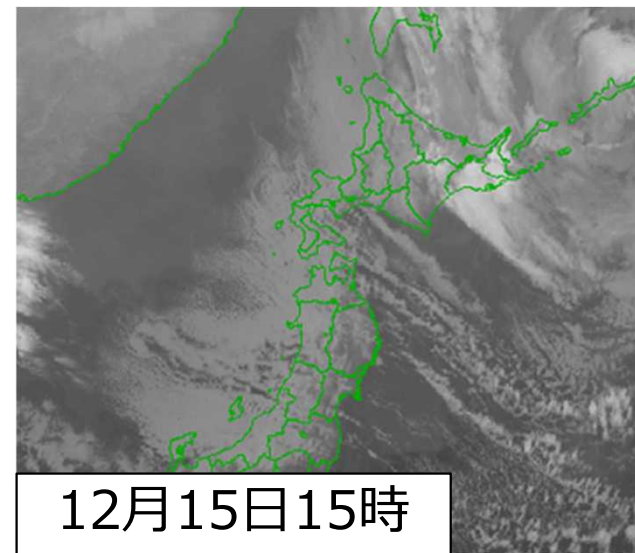
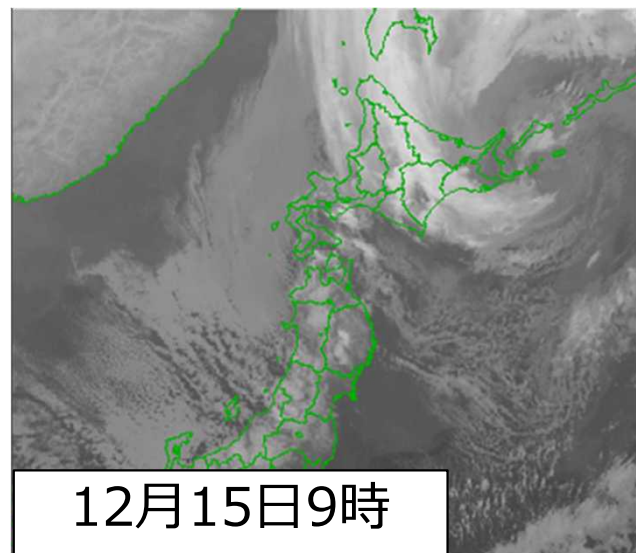
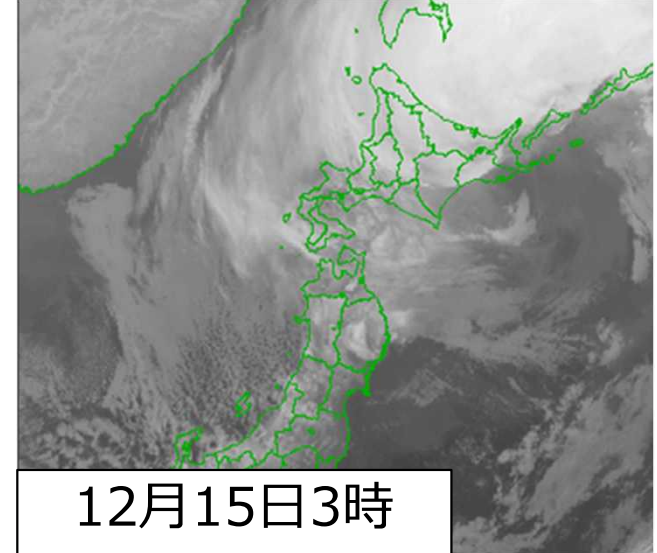
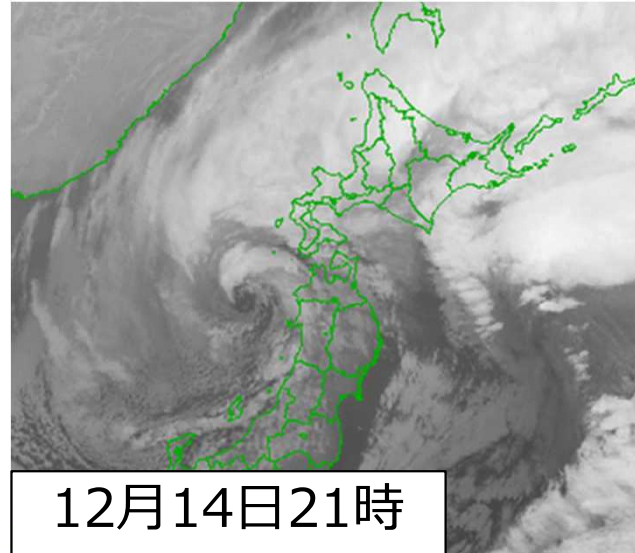
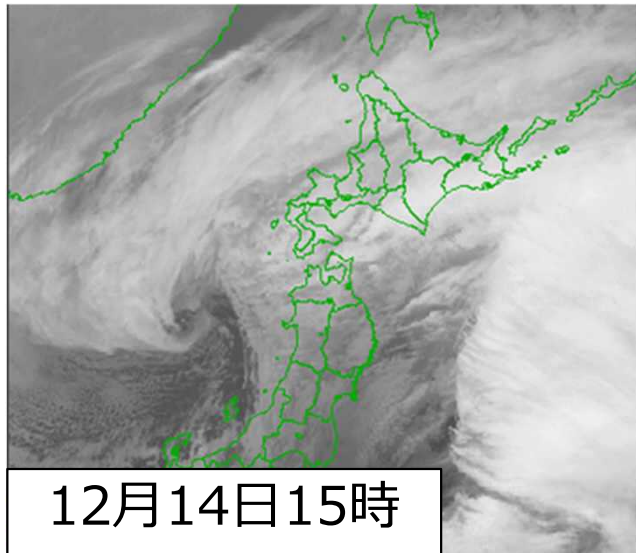


12月15日21時



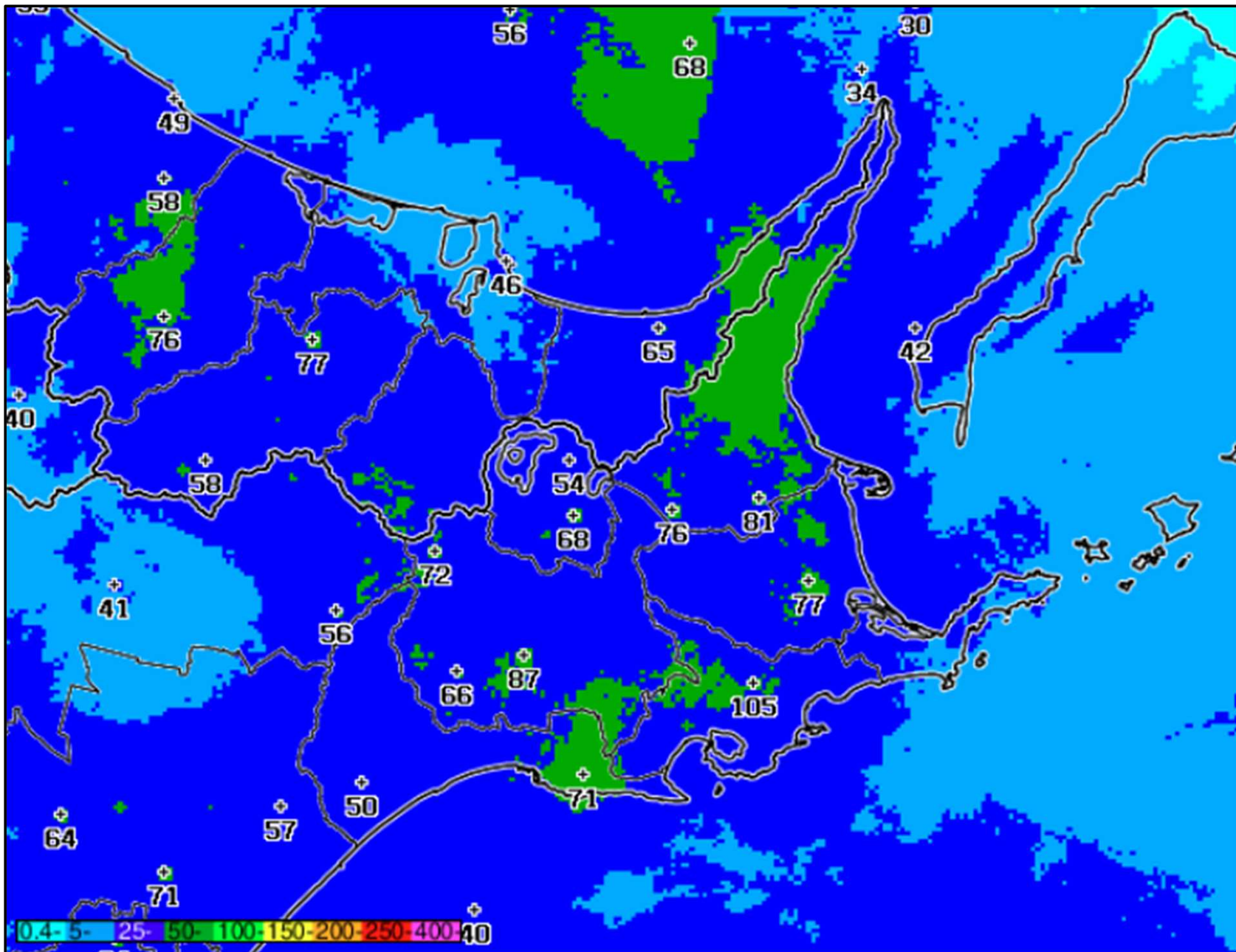
衛星画像（赤外）

2025年12月14日15時～12月15日21時（6時間毎）



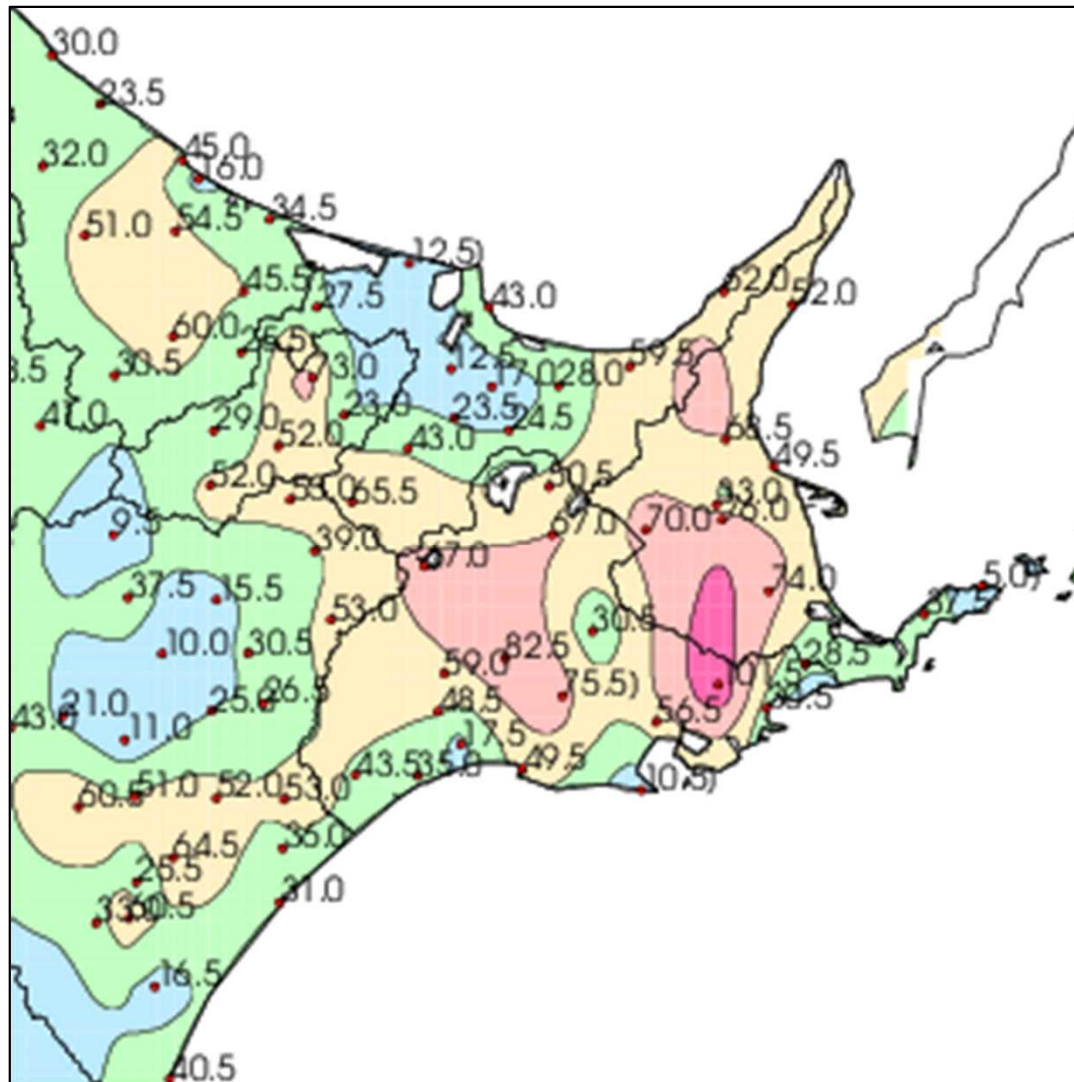
解析雨量(24時間積算)

2025年12月14日12時～12月15日12時



釧路・根室地方 2025年12月14日0時～15日24時の降水量合計

(アメダスによる速報値 単位：mm)



地点名	降水量合計(mm)
羅臼	52.0
糸柳別	* 68.5
標津	49.5
上標津	70.0
中標津	76.0
根室中標津	33.0
別海	74.0
根室	37.5
納沙布	* 5.0]
厚床	28.5
川湯	50.5
弟子屈	67.0
阿寒湖畔	67.0
標茶	30.5
鶴居	82.5
中徹別	59.0
塘路	* 75.5]
阿寒	48.5
茶内原野	101.5
樺町	30.5
太田	56.5
鶴丘	17.5
二俣	43.5
白糠	35.0
釧路	49.5
知方学	* 10.5]

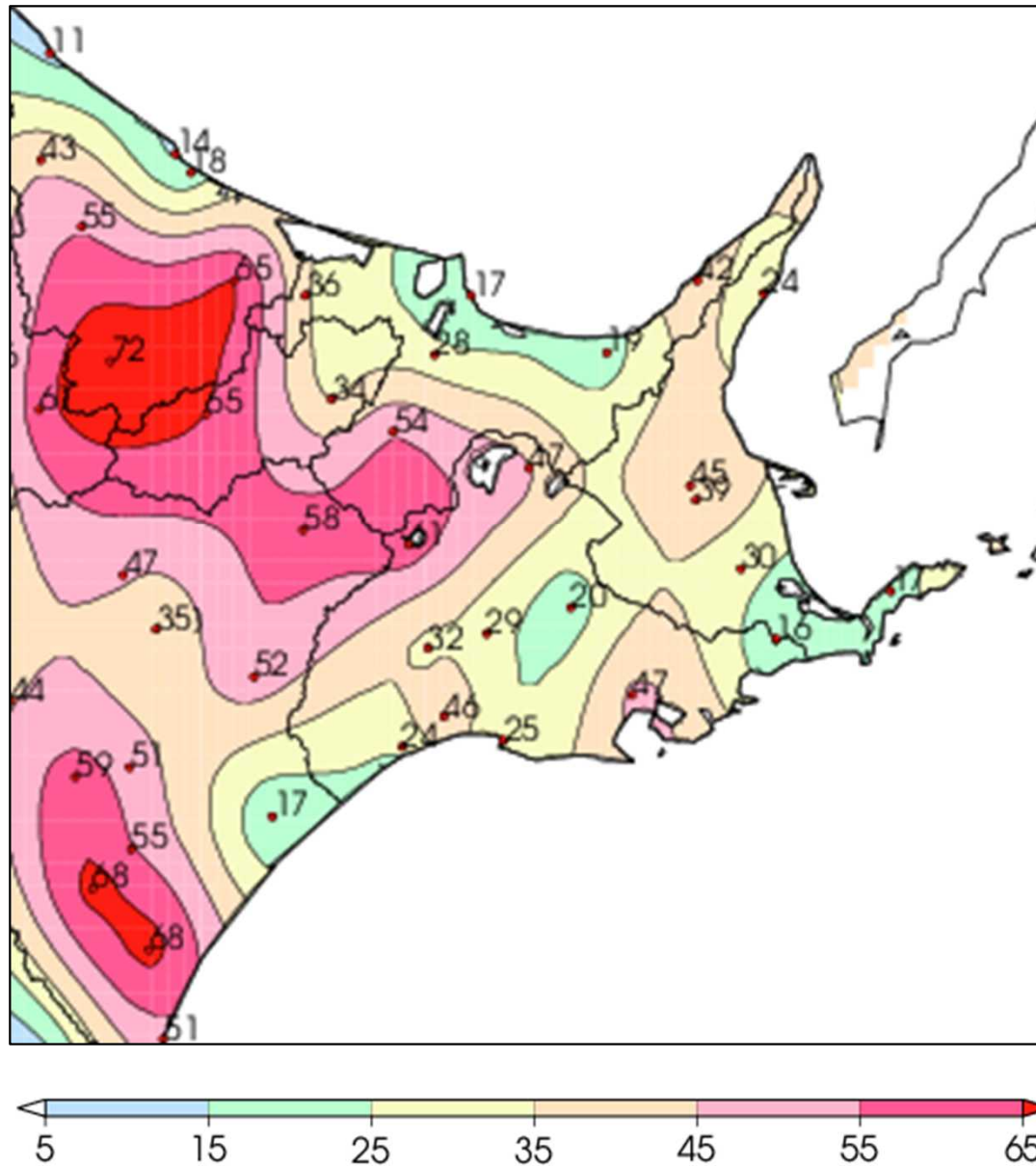
※観測データには欠測があります。] 付きのデータは資料不足値となりますので、取り扱いに注意してください。

アメダスの1時間毎の降水量などは、気象庁ホームページ（下記URL）をご覧ください。

「過去の気象データの検索」 <https://www.data.jma.go.jp/obd/stats/etrn/index.php>

釧路・根室地方 2025年12月14日0時～15日24時の降雪量合計

(アメダスによる速報値 単位：cm)



地点名	降雪量合計(cm)
羅臼	24
中標津	39
根室中標津	45
別海	30
根室	17
厚床	16
川湯	47
阿寒湖畔	61
標茶	20
鶴居	29
中徹別	32
太田	* 47
鶴丘	46
白糠	24
釧路	25

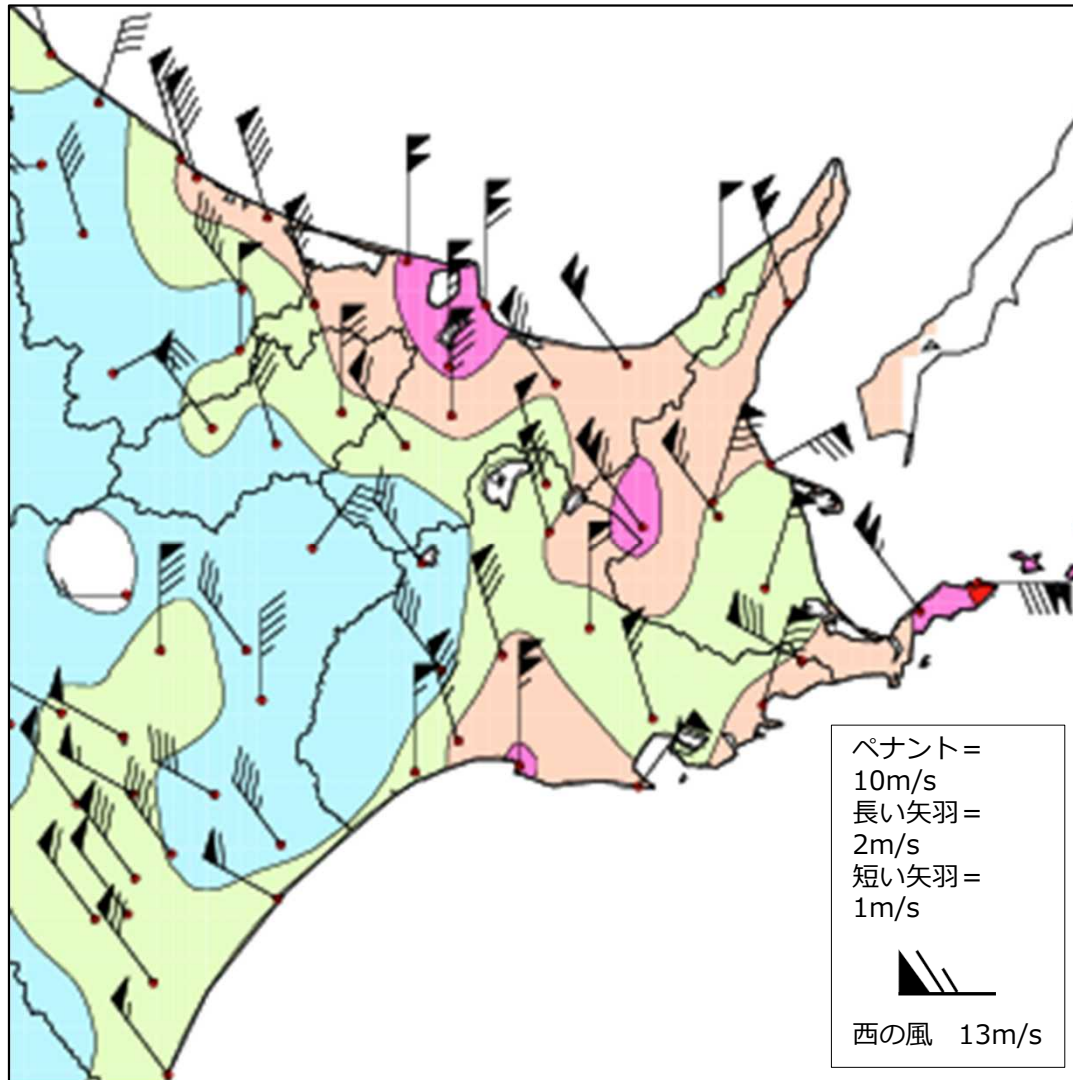
※観測データには欠測があります。] 付きのデータは資料不足値となりますので取り扱いに注意してください。

アメダスの1時間毎の降水量などは、気象庁ホームページ（下記URL）をご覧ください。

「過去の気象データの検索」 <https://www.data.jma.go.jp/obd/stats/etrn/index.php>

釧路・根室地方 2025年12月14日から15日の最大風速

(アメダスによる速報値 単位：m/s)



地点名	風向(16方位)	最大風速(m/s)	起時(JST)
羅臼	北北西	* 20.4	12/15 15:47
標津	東北東	* 14.9	12/15 04:43
上標津	北西	* 22.5	12/15 11:55
中標津	北西	* 13.0	12/15 13:29
根室中標津	北北東	15.7	12/15 02:41
別海	北北東	* 11.3	12/15 02:22
根室	北西	20.6	12/15 11:50
納沙布	東	* 26.4	12/15 02:06
厚床	西北西	* 15.5	12/15 19:00
川湯	北北西	* 10.1	12/15 12:57
弟子屈	北北西	* 15.8	12/15 08:14
阿寒湖畔	北西	* 7.2	12/15 12:49
標茶	北	* 11.7	12/15 02:30
鶴居	北北西	* 15.8	12/15 04:13
中徹別	北西	* 8.1	12/15 12:46
標町	北北東	16.2	12/15 01:24
太田	北北西	* 13.3	12/15 06:38
鶴丘	北北西	16.5	12/15 06:22
白糠	北	* 11.1	12/15 01:58
釧路	北	20.8	12/15 02:11
知方学	北東	* 15.6	12/15 00:29

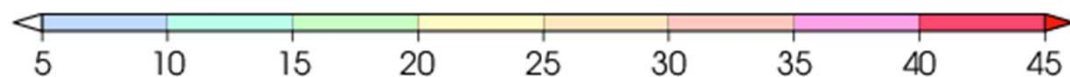
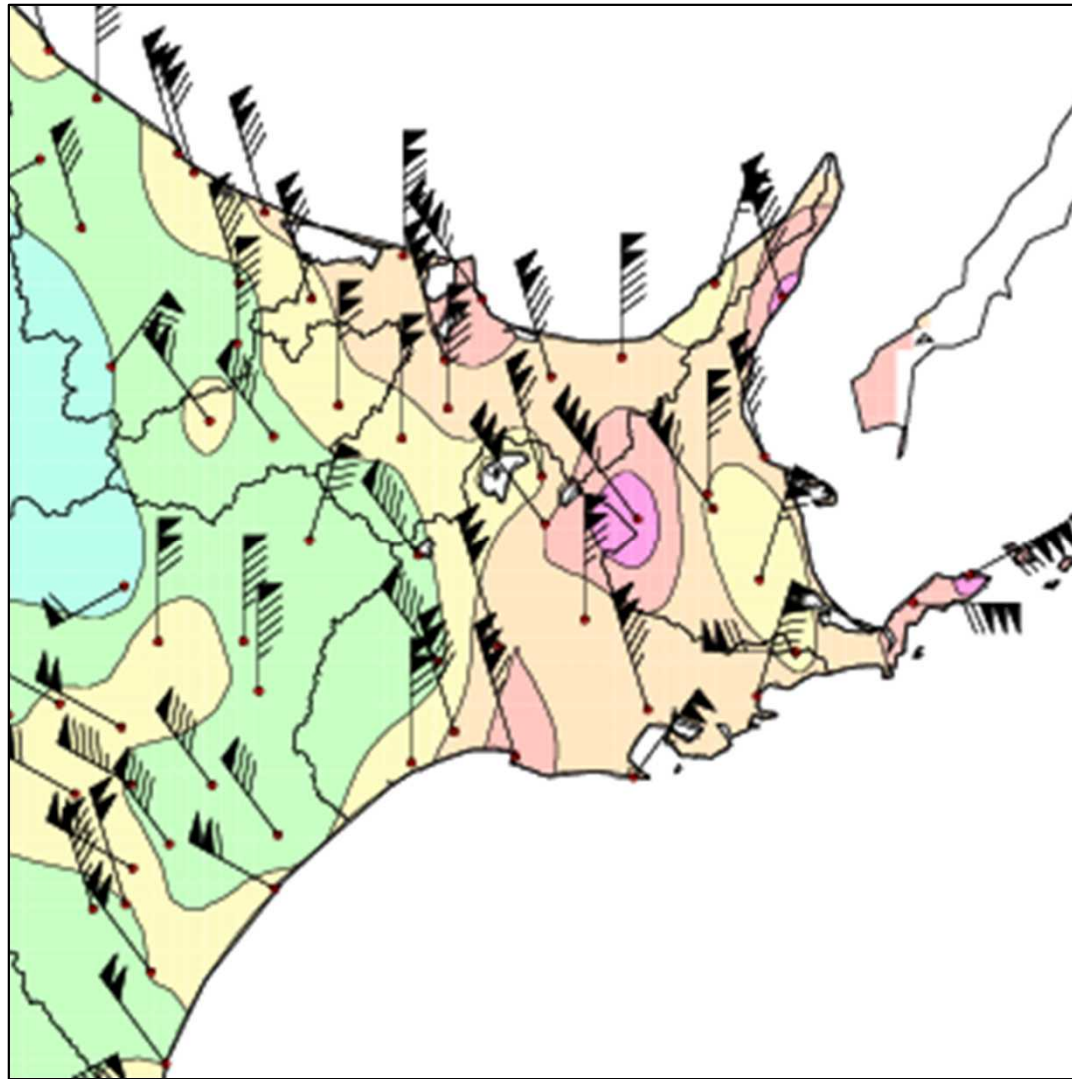
※:観測データには欠測があります。]付きのデータは資料不足値となりますので取り扱いに注意してください。

アメダスの1時間毎の降水量などは、気象庁ホームページ（下記URL）をご覧ください。

「過去の気象データの検索」 <https://www.data.jma.go.jp/obd/stats/etrn/index.php>

釧路・根室地方 2025年12月14日から15日の最大瞬間風速

(アメダスによる速報値 単位：m/s)



地点名	風向(16方位)	最大瞬間風速(m/s)	起時(JST)
羅臼	北北西	* 37.8	12/15 15:45
標津	北北西	* 26.5	12/15 12:31
上標津	北西	* 40.5	12/15 09:27
中標津	北西	* 22.9	12/15 13:28
根室中標津	北	24.7	12/15 03:06
別海	北北東	* 23.4	12/15 01:04
根室	東	33.7	12/15 02:17
納沙布	東北東	* 35.6	12/15 01:20
厚床	西	* 23.9	12/15 19:32
川湯	北北西	* 23.2	12/15 14:54
弟子屈	北西	* 30.4	12/15 08:10
阿寒湖畔	北西	* 19.1	12/15 11:03
標茶	北	* 24.8	12/15 02:50
鶴居	北北西	* 30.1	12/15 04:55
中徹別	北西	* 18.2	12/15 12:38
標町	北北東	28.4	12/15 01:36
太田	北北西	* 27.1	12/15 06:38
鶴丘	北北西	25.7	12/15 06:13
白糠	北	* 23.5	12/15 00:56
釧路	北北西	32.7	12/15 05:21
知方学	北東	* 24.7	12/14 22:39

※:観測データには欠測があります。]付きのデータは資料不足値となりますので取り扱いに注意してください。

アメダスの1時間毎の降水量などは、気象庁ホームページ（下記URL）をご覧ください。

「過去の気象データの検索」 <https://www.data.jma.go.jp/obd/stats/etrn/index.php>

極値更新状況

日最大風速・風向

市町村	地点	更新した値			14日までの1位の値			統計開始年
		m/s	風向	時分	m/s	風向	年月日	
阿寒郡鶴居村	鶴居（ツルイ）	15.8)	北北西)	04:13)	13.0	南南西	2013/11/10	1977年

日最大瞬間風速・風向

市町村	地点	更新した値			14日までの1位の値			統計開始年
		m/s	風向	起時	m/s	風向	起日	
標津郡中標津町	上標津（カミシベツ）	40.5)	北西)	09:27)	34.0	北西	2013/3/2	2009年
阿寒郡鶴居村	鶴居（ツルイ）	30.1)	北北西)	04:55)	26.4	北北東	2015/10/8	2008年

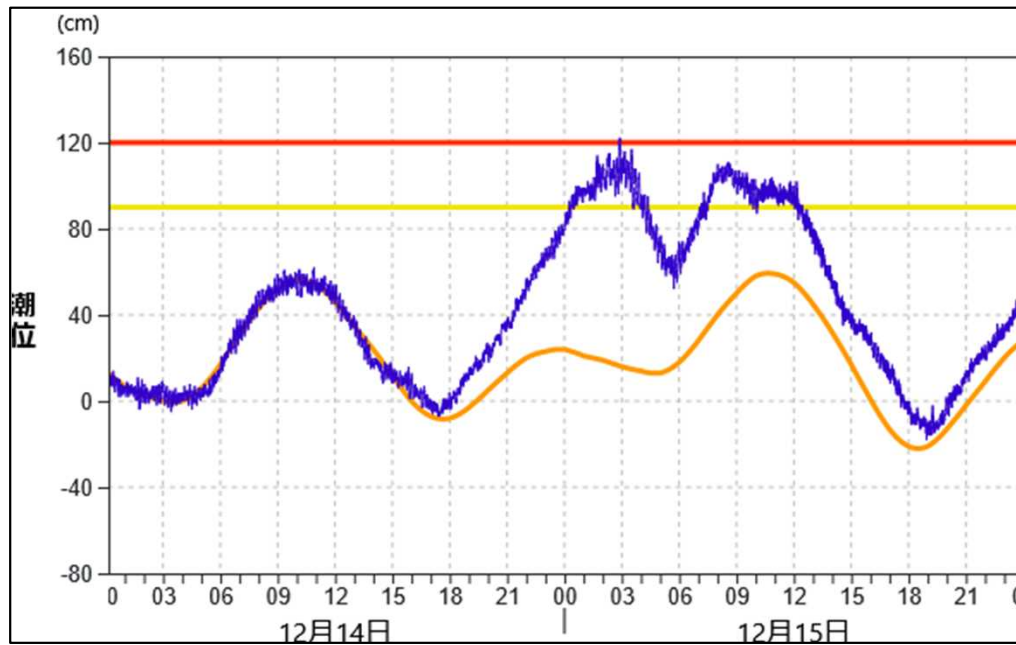
24時間降雪量の日最大値

市町村	地点	昨冬までの1位の値以上となった値		昨冬までの1位の値		統計開始年
		cm	時分(まで)	cm	年月日	
釧路市	鶴丘（ツルオカ）	46	14:00	45]	2020/3/5	2006年

潮位実況図

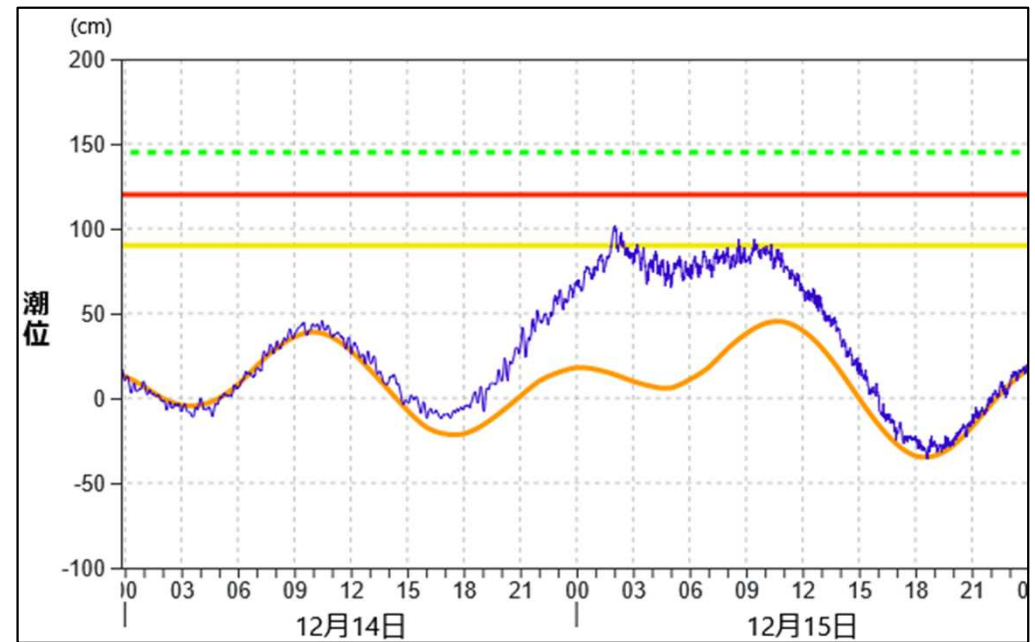
(2025年12月14日から15日)

根室市 根室 [港湾局]



最高潮位：標高 122 cm (15日2時53分)

根室市 花咲 [気象庁]



最高潮位：標高 102 cm (15日1時59分)

実際の潮位
天文潮位



高潮注意報基準
高潮警報基準



- ・ 潮位は標高 (TP) で表示しています。
- ・ 表示されている値は速報値ですので、後日精査の上変更する可能性があります。

釧路地方気象台が発表した防災気象情報（気象警報・注意報）①

発表時刻	警報・注意報	弟子屈町	釧路市阿寒	標茶町	鶴居村	厚岸町	浜中町	釧路市釧路	釧路市音別	釧路町	白糠町	中標津町	標津町	羅臼町	別海町	根室市
2025/12/14 06:18	大雪注意報	●	●	●	●	●	●	●	●	●	●	●	●	●	●	●
	風雪注意報	●	●	●	●	●	●	●	●	●	●	●	●	●	●	●
	波浪注意報					●	●	●	●	●	●		○	○	●	●
	なだれ注意報	●	●	●	●	●	●	●	●	●	●	●	●	●	●	●
	着雪注意報	●	●	●	●	●	●	●	●	●	●	●	●	●	●	●
2025/12/14 10:56	大雪注意報	○	○	○	○	○	○	○	○	○	○	○	○	○	○	○
	風雪注意報	○	○	○	○	○	○	○	○	○	○	○	○	○	○	○
	波浪注意報					○	○	○	○	○	○		○	○	○	○
	高潮注意報												●		●	●
	なだれ注意報	○	○	○	○	○	○	○	○	○	○	○	○	○	○	○
	着雪注意報	○	○	○	○	○	○	○	○	○	○	○	○	○	○	○
2025/12/14 15:10	暴風雪警報	●	●	●	●	●	●	●	●	●	●	●	●	●	●	●
	大雪警報	●	●	●	●							●	●	●		
	波浪警報					●	●	●	●	●	●					●
	高潮警報												●		●	●
	大雪注意報					○	○	○	○	○	○				○	○
	波浪注意報												○	○	○	
	高潮注意報					●	●									
	なだれ注意報	○	○	○	○	○	○	○	○	○	○	○	○	○	○	○
	着雪注意報	○	○	○	○	○	○	○	○	○	○	○	○	○	○	○

●：発表 ◇：特別警報から警報 ▽：特別警報から注意報 ▼：警報から注意報 ○：継続 解：解除
 浸：浸水害 土：土砂災害 土浸：土砂災害、浸水害 斜体字：発表 下線：特別警報から警報

釧路地方気象台が発表した防災気象情報（気象警報・注意報）②

発表時刻	警報・注意報	弟子屈町	釧路市阿寒	標茶町	鶴居村	厚岸町	浜中町	釧路市釧路	釧路市音別	釧路町	白糖町	中標津町	標津町	羅臼町	別海町	根室市
2025/12/14 21:05	暴風雪警報	○	○	○	○	○	○	○	○	○	○	○	○	○	○	○
	大雪警報	○	○	○	○	●	●	●	●	●	●	○	○	○	●	●
	波浪警報					○	○	○	○	○	○					○
	高潮警報												○		○	○
	雷注意報	●	●	●	●	●	●	●	●	●	●	●	●	●	●	●
	波浪注意報												○	○	○	
	高潮注意報					○	○									
	なだれ注意報	○	○	○	○	○	○	○	○	○	○	○	○	○	○	○
	着雪注意報	○	○	○	○	○	○	○	○	○	○	○	○	○	○	○
2025/12/15 02:54	暴風雪警報	○	○	○	○	○	○	○	○	○	○	○	○	○	○	○
	大雪警報	○	○	○	○	○	○	○	○	○	○	○	○	○	○	○
	波浪警報					○	○	○	○	○	○			●		○
	高潮警報												○		○	○
	雷注意報	○	○	○	○	○	○	○	○	○	○	○	○	○	○	○
	波浪注意報												○		○	
	高潮注意報					○	○									
	なだれ注意報	○	○	○	○	○	○	○	○	○	○	○	○	○	○	○
	着雪注意報	○	○	○	○	○	○	○	○	○	○	○	○	○	○	○

●：発表 ◇：特別警報から警報 ▽：特別警報から注意報 ▼：警報から注意報 ○：継続 解：解除
 浸：浸水害 土：土砂災害 土浸：土砂災害、浸水害 斜体字：発表 下線：特別警報から警報

釧路地方気象台が発表した防災気象情報（気象警報・注意報）③

発表時刻	警報・注意報	弟子屈町	釧路市阿寒	標茶町	鶴居村	厚岸町	浜中町	釧路市釧路	釧路市音別	釧路町	白糠町	中標津町	標津町	羅臼町	別海町	根室市
2025/12/15 07:28	暴風雪警報	○		○								○	○	○	○	○
	波浪警報					○	○	○	○	○	○			○		○
	高潮警報												○		○	○
	大雪注意報	▼	▼	▼	▼	▼	▼	▼	▼	▼	▼	▼	▼	▼	▼	▼
	風雪注意報		▼		▼	▼	▼	▼	▼	▼	▼					
	雷注意報	解	解	解	解	解	解	解	解	解	解	解	解	解	解	解
	波浪注意報												○		○	
	高潮注意報					○	○									
	なだれ注意報	○	○	○	○	○	○	○	○	○	○	○	○	○	○	○
	着雪注意報	○	○	○	○	○	○	○	○	○	○	○	○	○	○	○
2025/12/15 11:16	暴風雪警報	○		○								○	○	○	○	○
	波浪警報													○		○
	高潮警報												解			
	大雪注意報	○	○	○	○	○	○	○	○	○	○	○	○	○	○	○
	風雪注意報		解		解	解	解	解	解	解	解					
	強風注意報		●		●	●	●	●	●	●	●					
	波浪注意報					▼	▼	▼	▼	▼	▼		○		○	
	高潮注意報					解	解								▼	▼
	なだれ注意報	○	○	○	○	○	○	○	○	○	○	○	○	○	○	○
	着雪注意報	○	○	○	○	○	○	○	○	○	○	○	○	○	○	○

●：発表 ◇：特別警報から警報 ▽：特別警報から注意報 ▼：警報から注意報 ○：継続 解：解除
 浸：浸水害 土：土砂災害 土浸：土砂災害、浸水害 斜体字：発表 下線：特別警報から警報

釧路地方気象台が発表した防災気象情報（気象警報・注意報）④

発表時刻	警報・注意報	弟子屈町	釧路市阿寒	標茶町	鶴居村	厚岸町	浜中町	釧路市釧路	釧路市音別	釧路町	白糖町	中標津町	標津町	羅臼町	別海町	根室市
2025/12/15 15:40	暴風雪警報											○	○	○	解	解
	波浪警報													○		
	大雪注意報	解	解	解	解	解	解	解	解	解	解	解	解	解	解	解
	風雪注意報	▼		▼												
	強風注意報		○		○	○	○	○	○	○	○				●	●
	波浪注意報					○	○	○	○	○	○		○		○	▼
	高潮注意報														解	解
	なだれ注意報	○	○	○	○	○	○	○	○	○	○	○	○	○	○	○
	着雪注意報	○	○	○	○	解	解	解	解	解	解	○	○	○	解	解
2025/12/15 19:23	暴風雪警報											解	解	解		
	波浪警報													○		
	風雪注意報	解		解												
	強風注意報	●	○	●	○	○	○	○	○	○	○	●	●	●	○	○
	波浪注意報					○	○	○	○	○	○		○		○	○
	なだれ注意報	○	○	○	○	○	○	○	○	○	○	○	○	○	○	○
	着雪注意報	解	解	解	解							解	解	解		
2025/12/16 04:54	強風注意報	解	解	解	解	○	○	○	○	○	○	解	○	○	○	○
	波浪注意報					○	○	○	○	○	○		○	▼	解	○
	なだれ注意報	解	解	解	解	解	解	解	解	解	解	解	解	解	解	解

●：発表 ◇：特別警報から警報 ▽：特別警報から注意報 ▼：警報から注意報 ○：継続 解：解除
 浸：浸水害 土：土砂災害 土浸：土砂災害、浸水害 斜体字：発表 下線：特別警報から警報

釧路地方気象台が発表した防災気象情報（気象情報）

発表時刻	情報名
2025/12/12 17:10	暴風雪と高波及び大雪に関する釧路・根室地方気象情報 第1号
2025/12/13 17:23	暴風雪と高波及び大雪に関する釧路・根室地方気象情報 第2号
2025/12/14 08:05	高潮と暴風雪及び高波に関する釧路・根室地方気象情報 第3号
2025/12/14 16:36	高潮と暴風雪及び高波に関する釧路・根室地方気象情報 第4号
2025/12/15 07:48	高潮と暴風雪及び高波に関する釧路・根室地方気象情報 第5号
2025/12/15 09:48	高潮と暴風雪及び高波に関する釧路・根室地方気象情報 第6号
2025/12/15 16:24	高潮と暴風雪及び高波に関する釧路・根室地方気象情報 第7号