

令和6年（2024年）2月5日から6日にかけての 大雪に関する埼玉県気象速報

目次

1 概要

- (1) 資料作成の目的
- (2) 気象概況

2 気象の状況

- (1) 高層天気図
- (2) 地上天気図及び気象衛星赤外画像
- (3) レーダー画像
- (4) 積雪分布
- (5) 積雪の深さの推移
- (6) 期間降水量、最大1時間降水量及び最大10分間降水量

3 特別警報・警報・注意報、気象情報等の発表状況

- (1) 特別警報・警報・注意報
- (2) 埼玉県気象情報

4 災害の状況

令和6年2月6日

熊谷地方気象台

1 概要

(1) 資料作成の目的

2月5日から6日にかけて、本州の南岸を通過した低気圧の影響により雪が降り、埼玉県内では大雪となった。この大雪により、積雪や路面凍結による転倒などの人的被害や、鉄道の運休等が発生した。本資料は、このときの気象状況を説明する目的で作成した。

(2) 気象概況

2月5日から6日にかけて、低気圧が発達しながら本州の南岸を東北東に進み、5日夜には伊豆諸島南部を通過して、6日朝には関東の東に達しました。埼玉県では、5日昼過ぎから6日未明にかけて低気圧周辺の雲域がかかって全般に雪が降り、5日夜には平野部でも12時間の降雪量が10cmを超える大雪となった所がありました。各地の積雪は、熊谷11cm（5日21時00分）、さいたま8cm（5日21時00分）、秩父27cm（5日22時00分）となりました。

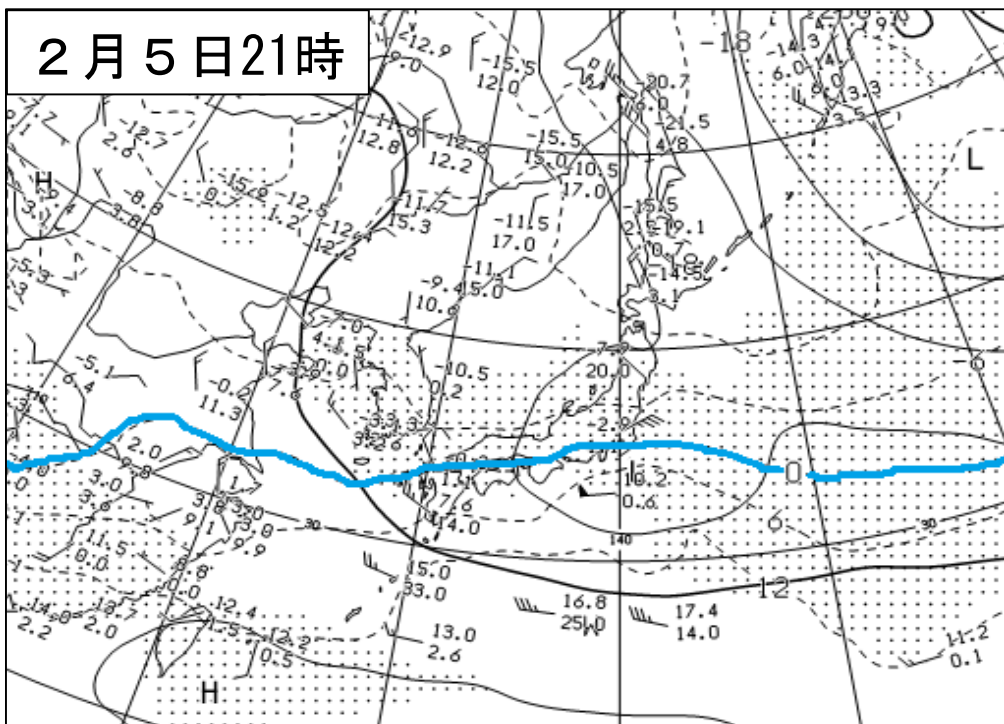
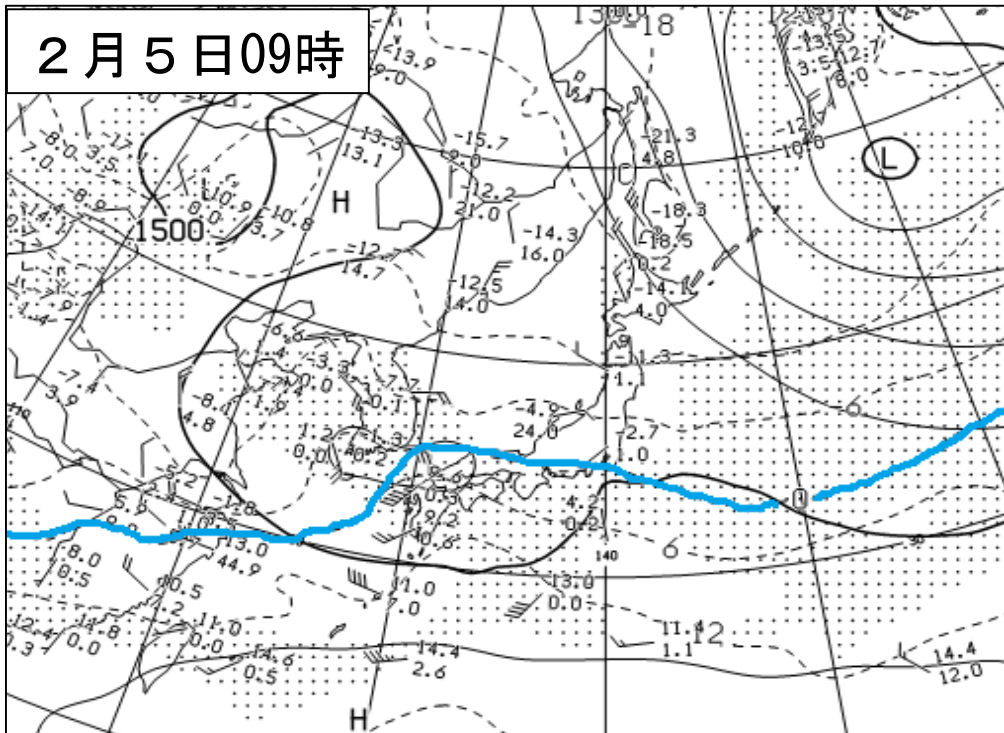
埼玉県内の観測施設配置図および地域細分



シンボル	観測所の種類	観測要素
■	気象台	気温・降水量・風向風速・日照時間・積雪の深さ・相対湿度・気圧
■	特別地域気象観測所	気温・降水量・風向風速・日照時間・積雪の深さ・相対湿度・気圧
▲	地域雨量観測所（アメダス）	降水量
▲	地域気象観測所（アメダス）	気温・降水量・風向風速
▲	地域気象観測所（アメダス）	気温・降水量・風向風速・相対湿度
▲	地域気象観測所（アメダス）	気温・降水量・風向風速・積雪の深さ・相対湿度

2 気象の状況

(1) 高層天気図

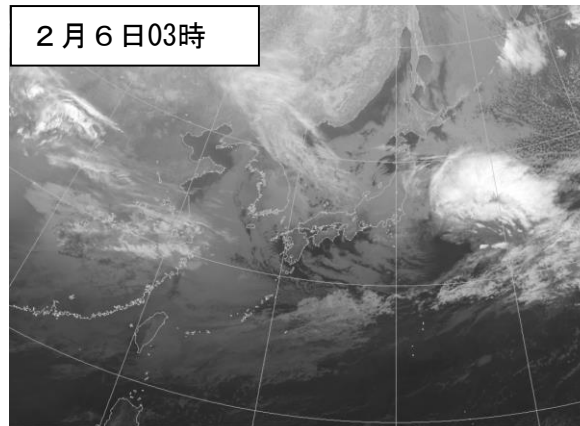
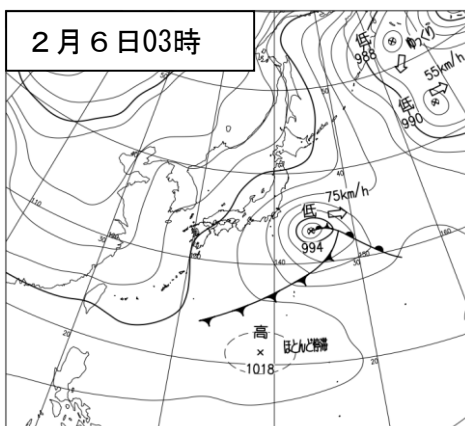
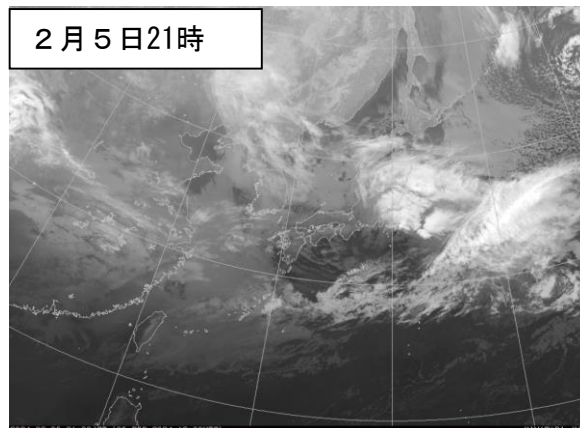
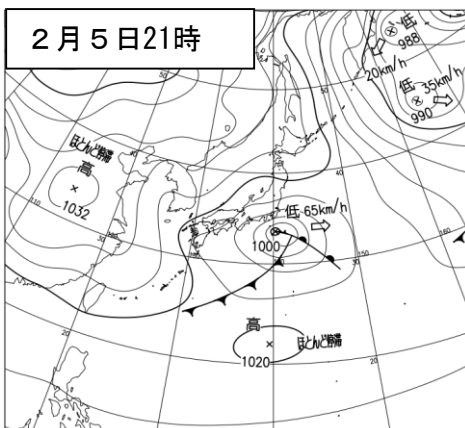
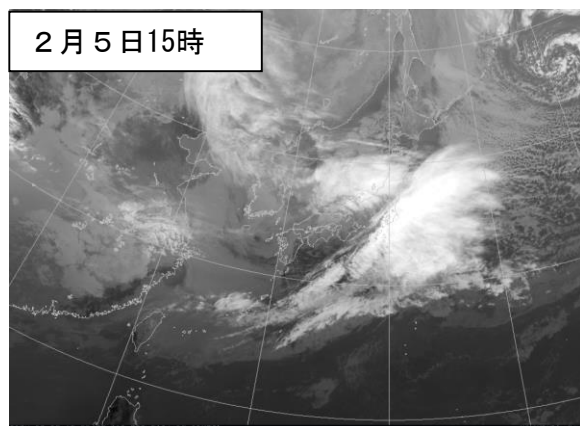
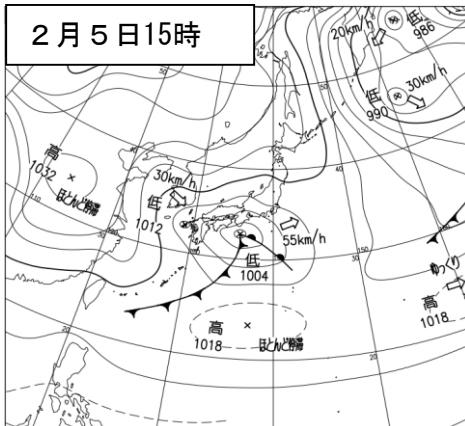
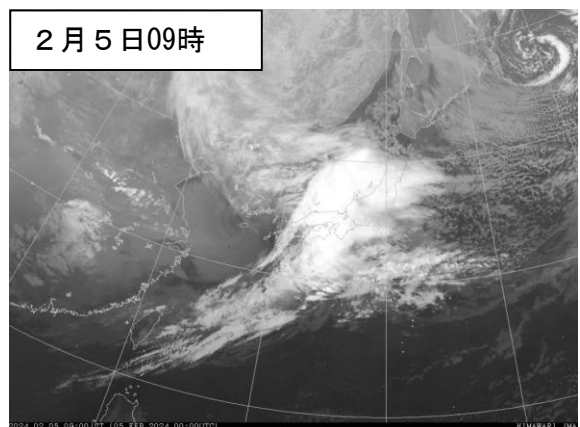
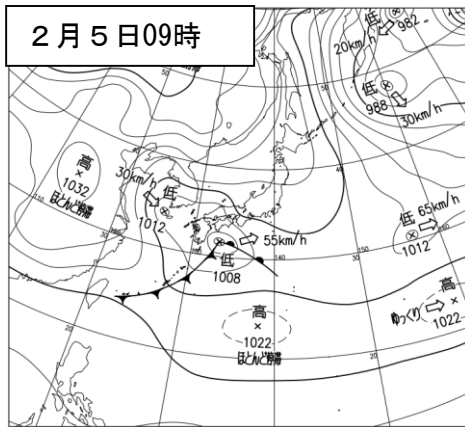


上空1500m付近の天気図 (850hPa)

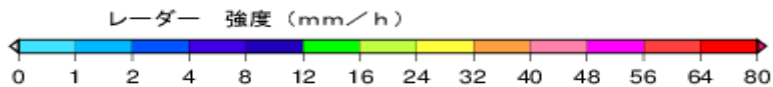
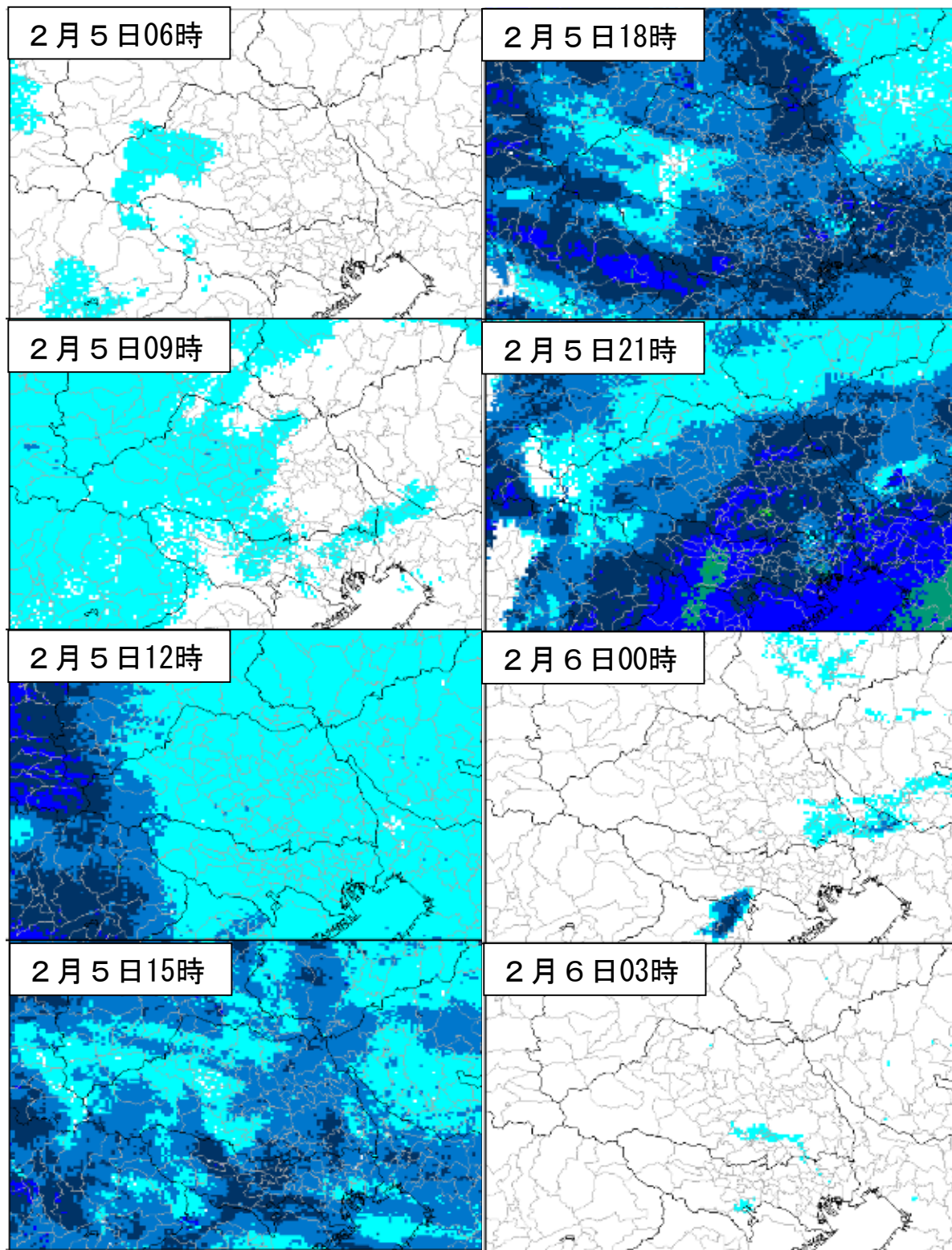
青線：0°C、黒破線：気温、黒実線：高度

ハッチ：気温と露点温度との差が3°C以下の領域

(2) 地上天気図及び気象衛星赤外面像 (2月5日09時～2月6日03時)

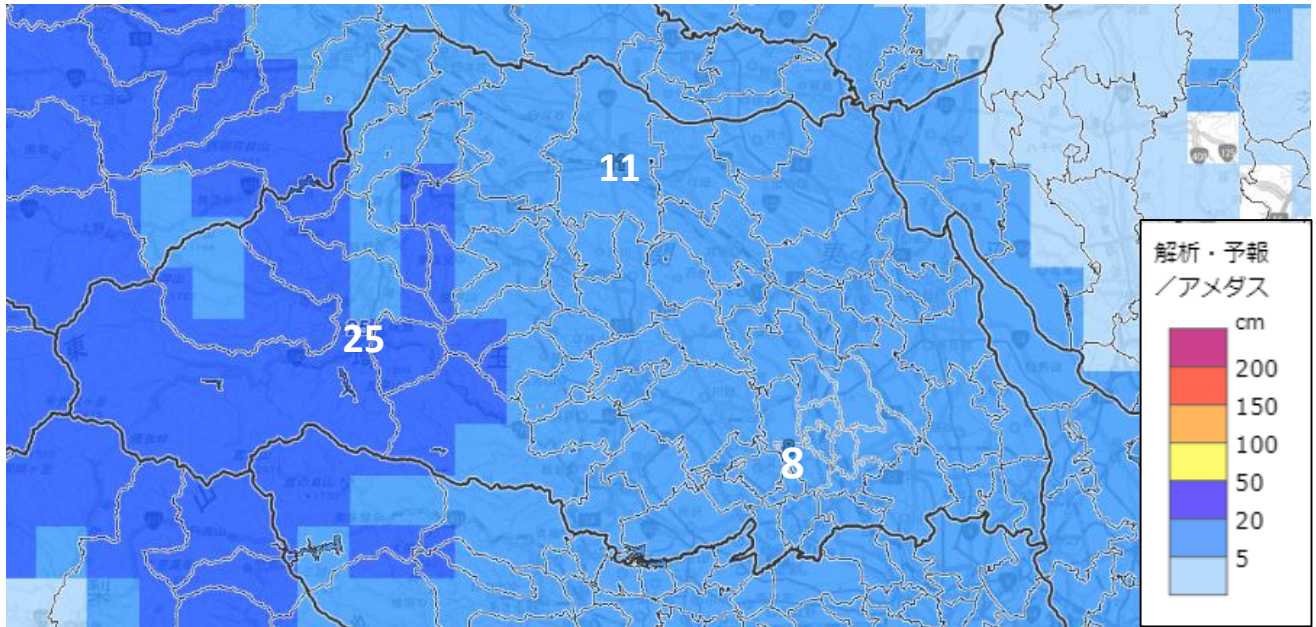


(3) レーダー画像 (2月5日06時~2月6日03時)

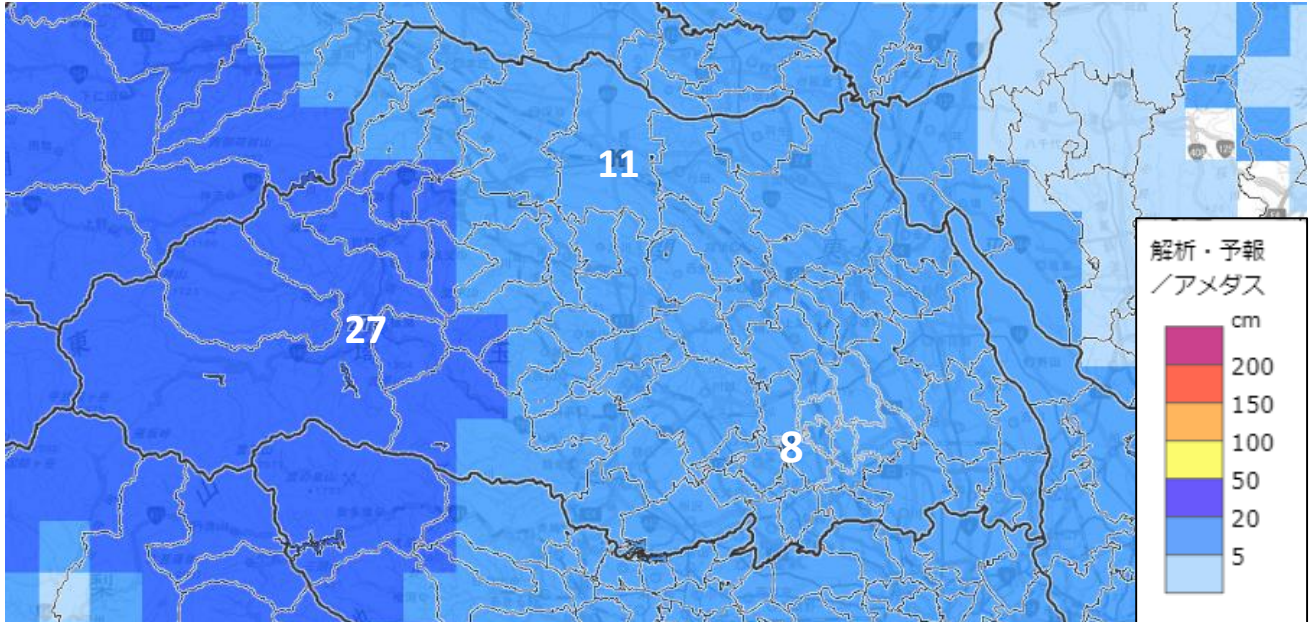


(4) 積雪分布 (解析積雪深)

積雪の深さ 2月5日21時 (積雪 熊谷11cm、秩父25cm、さいたま 8 cm)



積雪の深さ 2月5日22時 (積雪 熊谷11cm、秩父27cm、さいたま 8 cm)



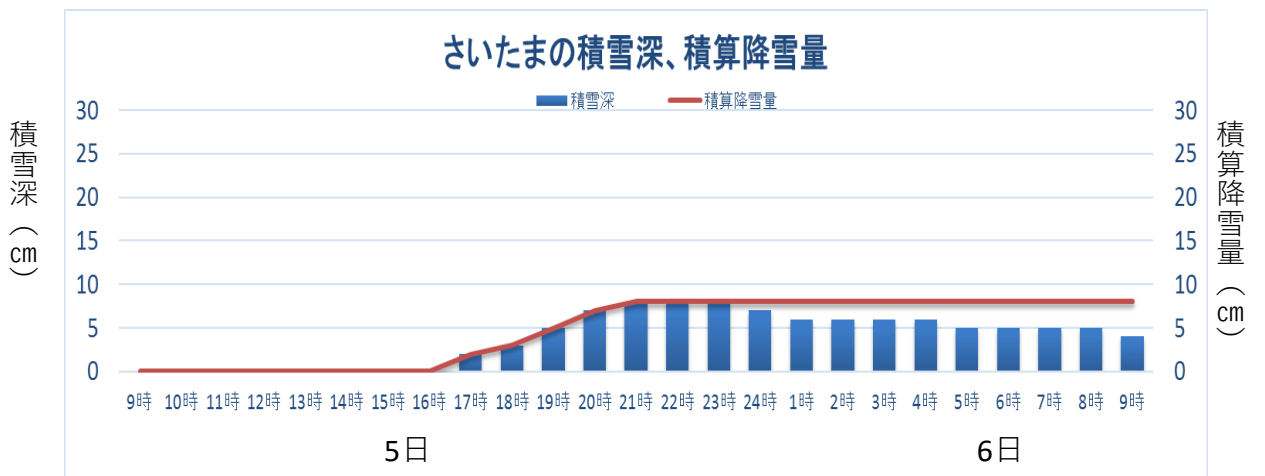
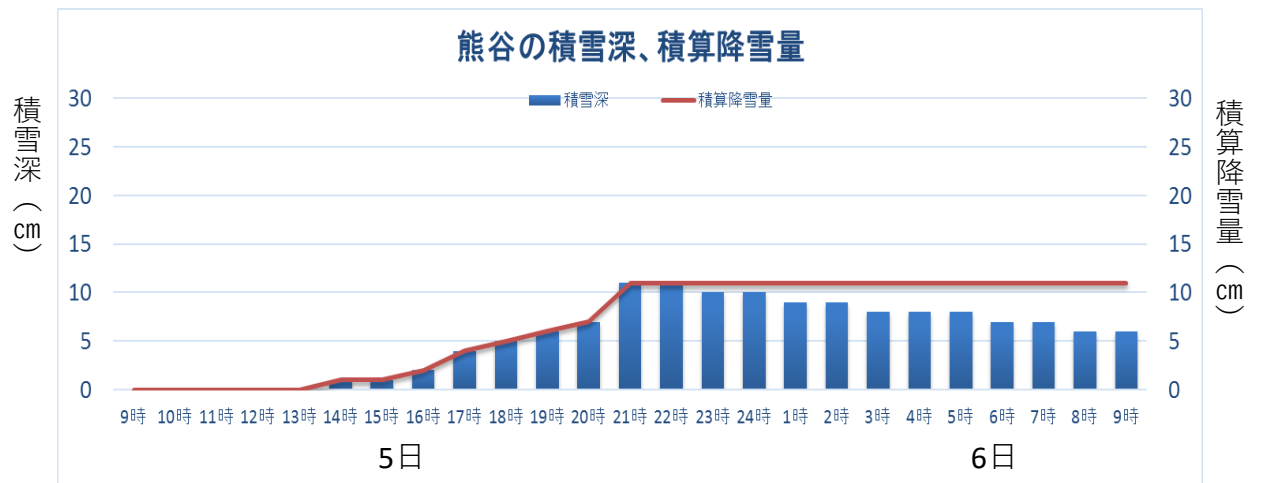
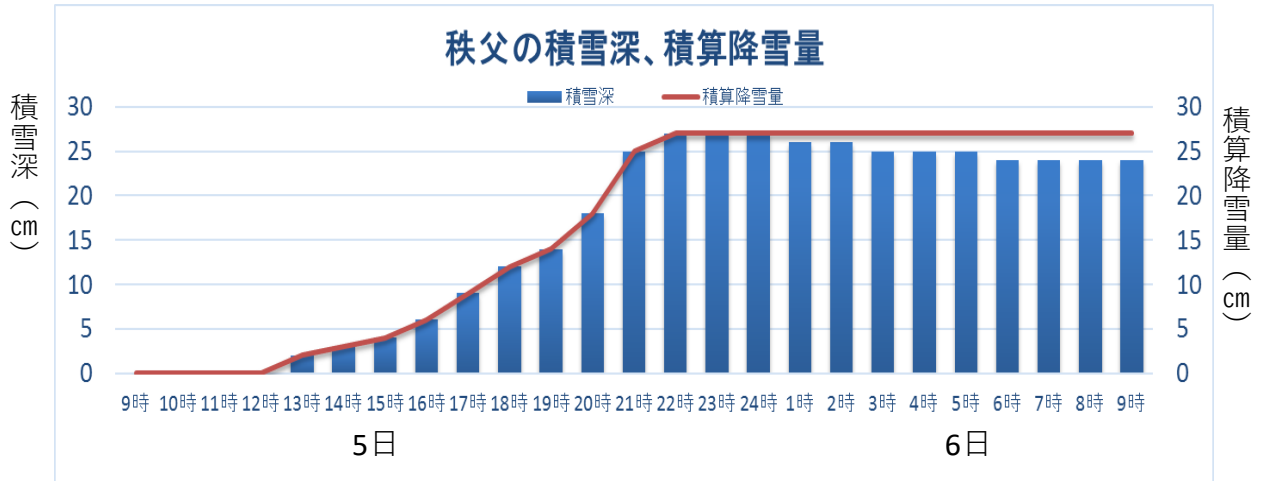
地図出典：地理院タイル

※・解析積雪深・解析降雪量は約5km四方の平均的な値であるため、積雪の深さや降雪量のおおまかな分布状況を把握するために利用してください。

・約5km四方の平均的な解析積雪深・解析降雪量の値は、個別地点における観測値と必ずしも一致しません。

・風が強い時は雪が風に流されるため、また、地上の気温が約1~3℃の時は雨雪の判別が難しいため、解析積雪深・解析降雪量の精度が低下する可能性があります。

(5) 積雪の深さの推移



(6) 期間降水量、最大1時間降水量及び最大10分間降水量

(2月5日01時～2月6日12時) 単位：mm

市町村名	アメダス地点名	期間 降水量	最大1時間降水量		最大10分間降水量	
			最大	日時分	最大	日時分
大里郡寄居町	寄居	27.5	7.0	5日 21:17	1.5	5日 21:00
熊谷市	熊谷	26.5	6.5	5日 21:30	1.5	5日 21:09
秩父市	上吉田	27.5	6.5	5日 20:59	1.5	5日 20:46
鴻巣市	鴻巣	28.5	7.0	5日 21:34	2.0	5日 21:11
久喜市	久喜	29.5	6.5	5日 21:40	1.5	5日 21:24
秩父市	三峰	35.5	7.5	5日 20:54	2.0	5日 20:22
秩父市	秩父	35.5	9.0	5日 21:13	2.0	5日 20:47
秩父市	浦山	38.5	9.0	5日 21:14	2.0	5日 21:00
比企郡ときがわ町	ときがわ	35.0	12.0	5日 21:10	3.0	5日 20:57
比企郡鳩山町	鳩山	30.0	7.5	5日 21:22	2.0	5日 21:21
飯能市	飯能	31.0	6.0	5日 20:47	1.5	5日 20:08
さいたま市	さいたま	26.5	5.5	5日 21:03	1.5	5日 20:20
越谷市	越谷	31.0	7.0	5日 21:05	2.0	5日 20:18
所沢市	所沢	31.5	5.5	5日 20:42	1.5	5日 20:09

(2) 埼玉県気象情報

発表時刻	発表情報
令和6年2月3日 16時08分	大雪に関する埼玉県気象情報 第1号
令和6年2月4日 16時15分	大雪に関する埼玉県気象情報 第2号
令和6年2月5日 06時45分	大雪に関する埼玉県気象情報 第3号
令和6年2月5日 11時10分	大雪に関する埼玉県気象情報 第4号
令和6年2月5日 16時35分	大雪に関する埼玉県気象情報 第5号
令和6年2月5日 21時52分	大雪に関する埼玉県気象情報 第6号
令和6年2月6日 05時07分	大雪に関する埼玉県気象情報 第7号

4 災害の状況

埼玉県危機管理防災部災害対策課発表（2月6日08時00分現在）

(1) 人的被害

53人（軽傷：53人）

(2) 鉄道の一部運転見合わせ

JR東日本：川越線（高麗川駅～川越駅） 八高線（八王子駅～高麗川駅）

西武鉄道：西武池袋線（小手指駅～飯能駅）、山口線

(3) 道路

○東日本高速道路 以下の区間で通行止め

関越道（本庄児玉IC～練馬IC）

東北道（佐野藤岡IC～川口JCT）

常磐道（桜土浦IC～三郷JCT上り）

圏央道（鶴ヶ島JCT～あきる野JCT）

外環道（大泉JCT～三郷南IC）

○首都高速道路 以下の区間で通行止め

埼玉新都心線（新都心西～さいたま見沼IC下り）

埼玉大宮線（新都心西～美女木JCT）

○県管理道路 通行止 9箇所

本件に関する問い合わせ先
熊谷地方気象台
TEL 048-521-5858

※ 速報の内容について、私的使用又は引用等著作権法上認められた行為を除き、熊谷地方気象台に無断で転載等を行うことはできません。また、引用を行う際は適宜の方法により、必ず出所（熊谷地方気象台）を明示してください。速報の内容の全部または一部について、熊谷地方気象台に無断で改変を行うことはできません。