

令和4年（2022年）7月12日から13日 にかけての大雨に関する気象速報

目次

- 1 概要
 - (1) 資料作成の目的
 - (2) 気象概況
- 2 気象の状況
 - (1) 地上天気図及び気象衛星赤外画像
 - (2) レーダー画像
 - (3) 解析雨量
 - (4) 大雨警報（土砂災害）・大雨警報（浸水害）・洪水警報の危険度分布
 - (5) 期間降水量
 - (6) 気象官署とアメダスの期間降水量
 - (7) 気象官署とアメダスの期間最大1時間降水量及び期間最大10分間降水量
 - (8) アメダスの総降水量分布図
 - (9) 気象官署とアメダスの極値更新状況
- 3 特別警報・警報・注意報、気象情報等の発表状況
 - (1) 特別警報・警報・注意報
 - (2) 埼玉県気象情報
 - (3) 埼玉県竜巻注意情報
 - (4) 埼玉県記録的短時間大雨情報
 - (5) 埼玉県土砂災害警戒情報
 - (6) 指定河川洪水予報
 - (7) 気象台の執った措置
- 4 災害の状況

令和4年7月15日

熊谷地方气象台

1 概要

(1) 資料作成の目的

7月12日から13日にかけては、日本海の低気圧や上空の寒気の影響で、埼玉県では記録的な大雨となり、土砂災害、住家の浸水や道路冠水等の被害がありました。このときの気象状況を説明する目的で本資料を作成しました。本資料は、7月14日15時00分現在のものです。

(2) 気象概況

7月12日から13日にかけて、関東地方の上空には寒気が流れ込み、また、日本海の低気圧に向かって暖かく湿った空気が入ったため、大気の状態が不安定となりました。このため、埼玉県では、各地で雷雨となり、長時間にわたって雨雲が停滞した鳩山町を中心に記録的な大雨となりました。7月12日10時から13日15時までの総降水量は、鳩山で396.5mm、ときがわで159.0mm、鴻巣で153.0mm、熊谷で137.5mm、飯能で102.5mmとなりました。また、鳩山では、日最大1時間降水量111.0mm（12日20時08分までの1時間）。通年の1位の猛烈な雨を観測しました。鳩山の12日の日降水量374.5mmは通年1位の観測値で、これは7月の月降水量平年値179.3mmの2倍を超える降水量となりました。

埼玉県内の観測施設配置図および地域細分

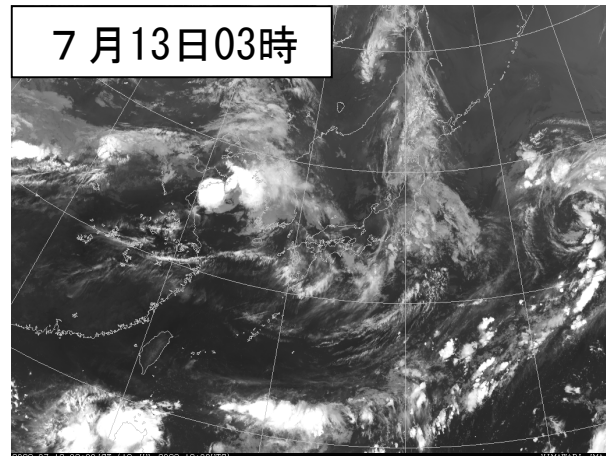
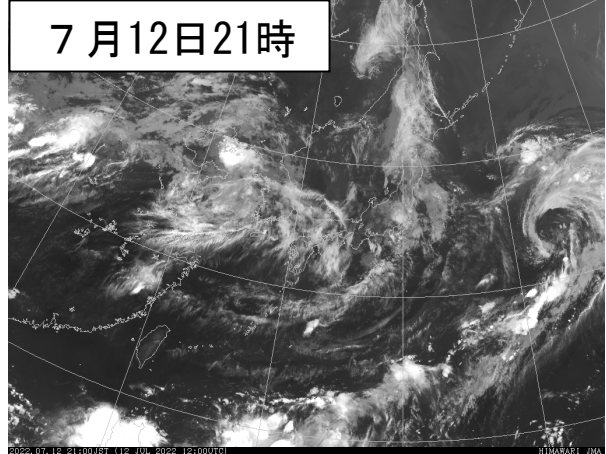
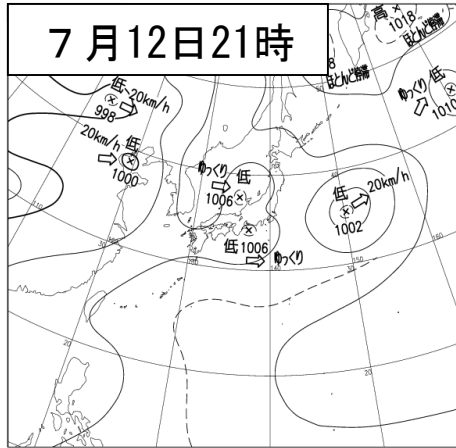
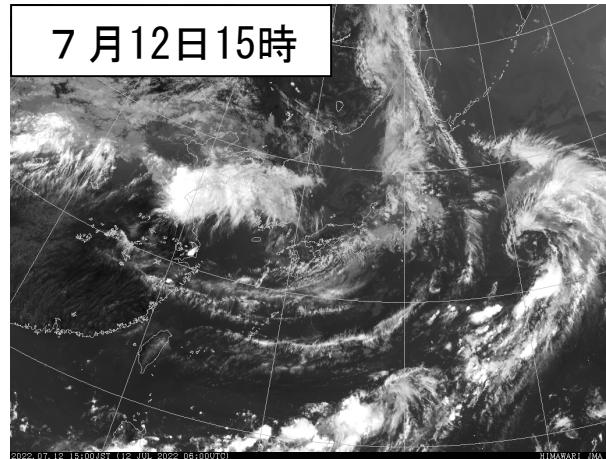
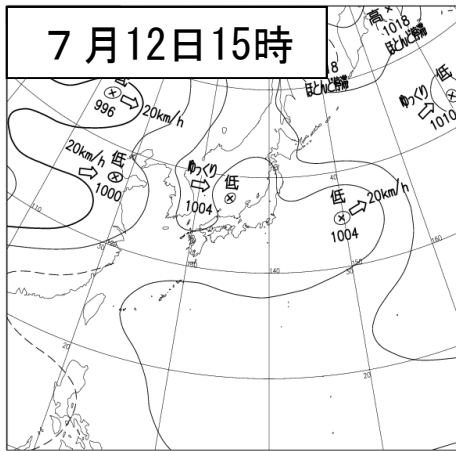
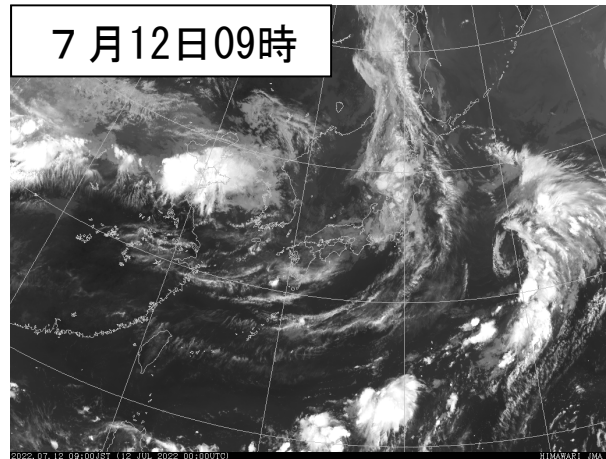
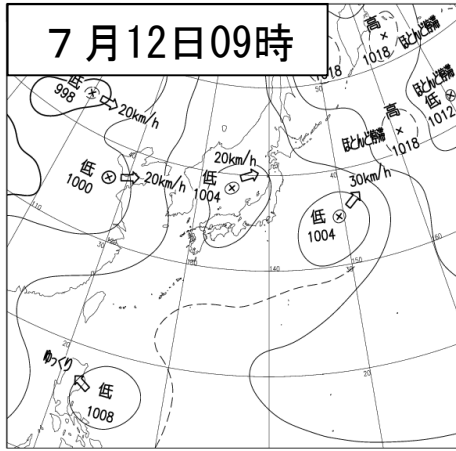


シンボル	観測所の種類	観測要素
■	气象台	気温・降水量・風向風速・日照時間・積雪の深さ・相対湿度・気圧
■	特別地域気象観測所	気温・降水量・風向風速・日照時間・積雪の深さ・相対湿度・気圧
▲	地域雨量観測所（アメダス）	降水量
▲	地域気象観測所（アメダス）	気温・降水量・風向風速（※）
▲	地域気象観測所（アメダス）	気温・降水量・風向風速・相対湿度（※）
▲	地域気象観測所（アメダス）	気温・降水量・風向風速・積雪の深さ・相対湿度（※）

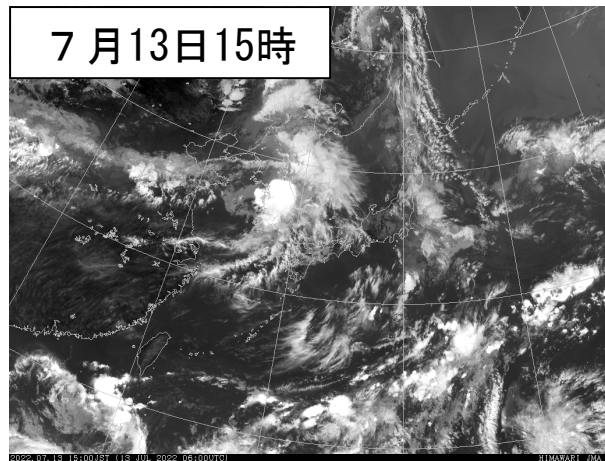
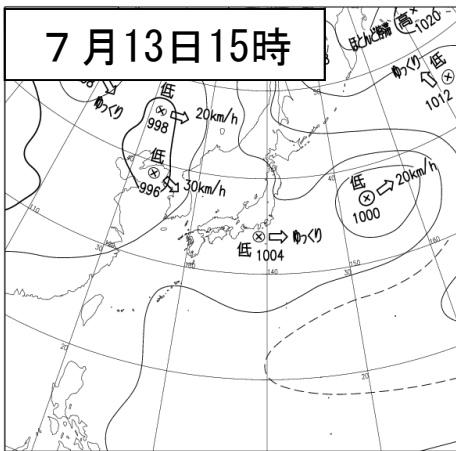
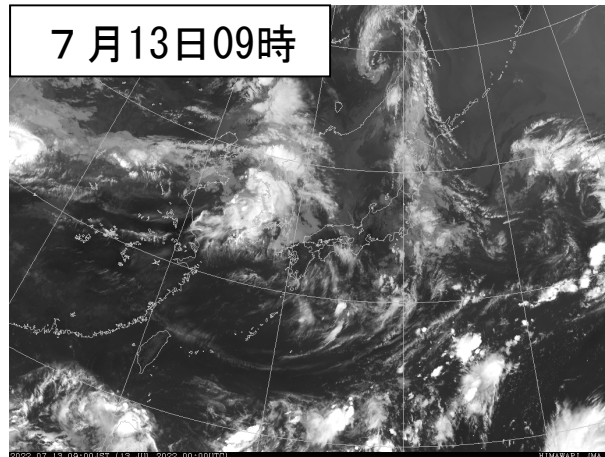
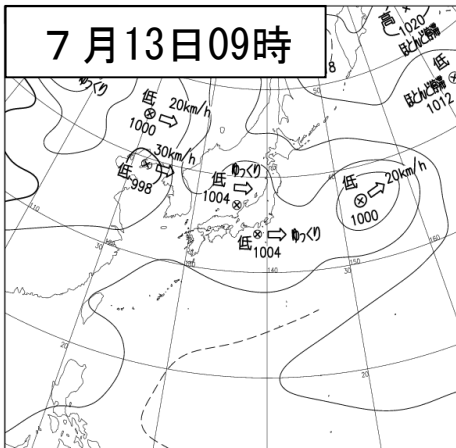
2 気象の状況

(1) 地上天気図及び気象衛星赤外画像

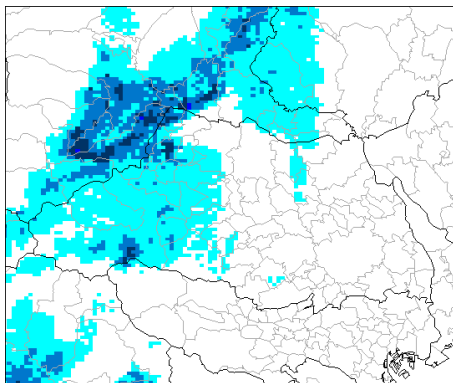
7月12日09時～7月13日15時（6時間毎）



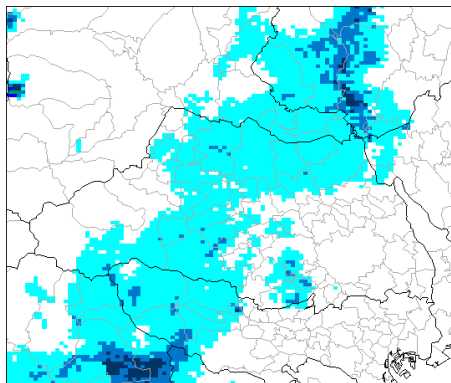
7月12日09時～7月13日15時（6時間毎）



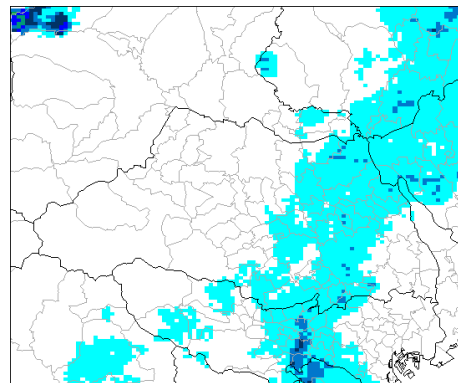
(2) レーダー画像 (7月12日 09時00分 ~ 7月12日 20時00分)



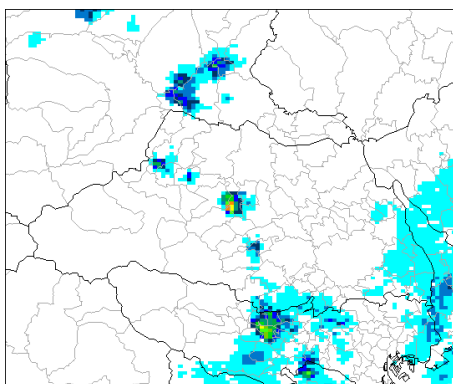
12日09時00分



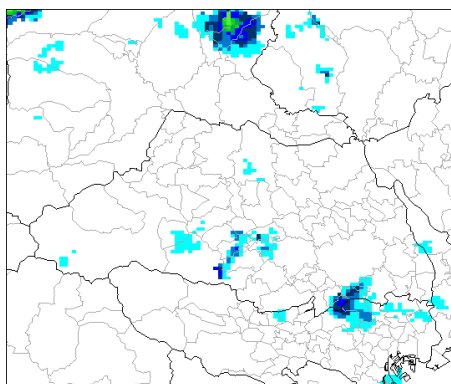
12日10時00分



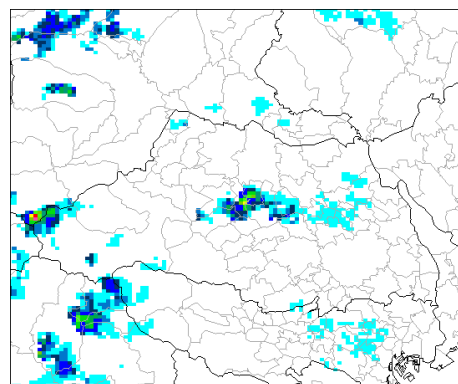
12日11時00分



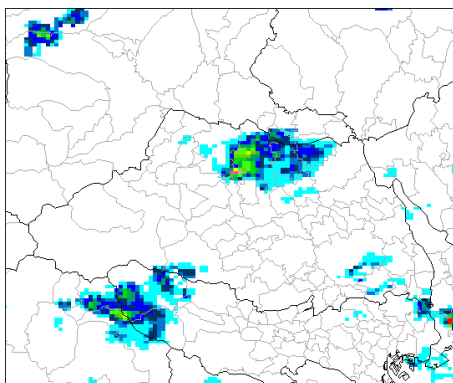
12日12時00分



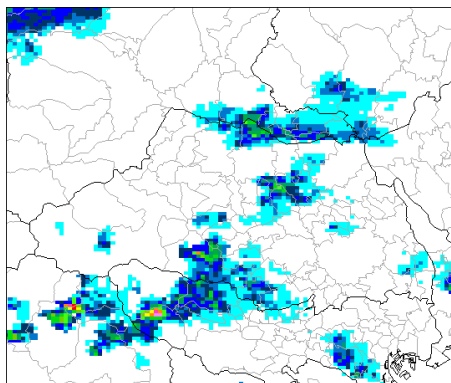
12日13時00分



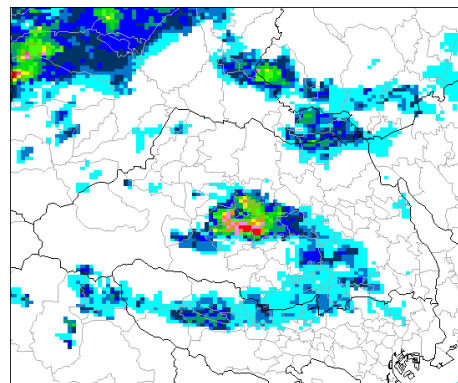
12日14時00分



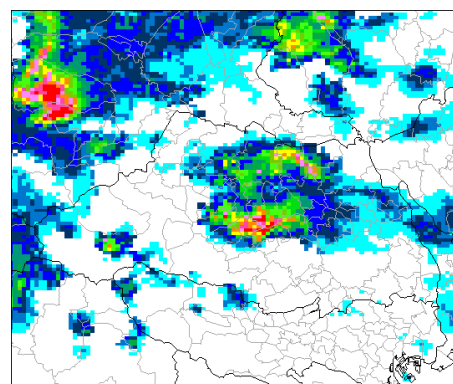
12日15時00分



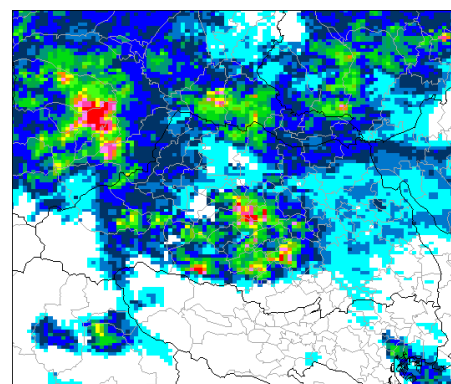
12日16時00分



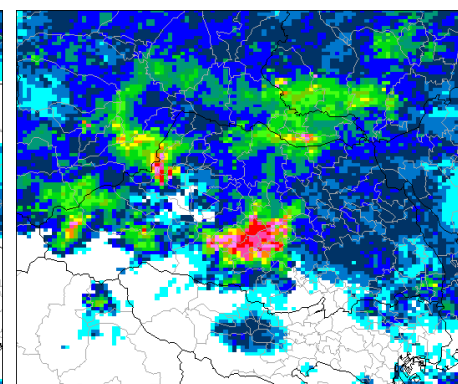
12日17時00分



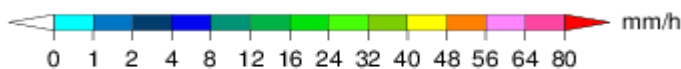
12日18時00分



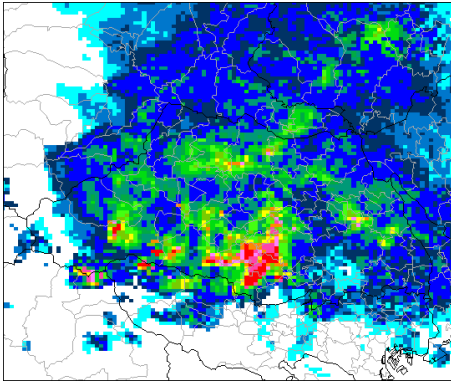
12日19時00分



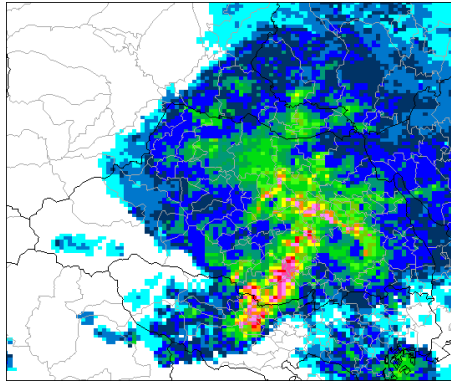
12日20時00分



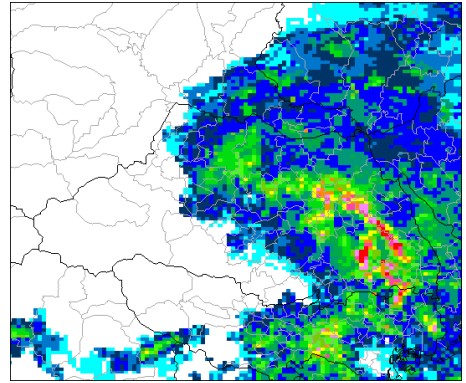
(7月12日 21時00分 ~ 7月13日 08時00分)



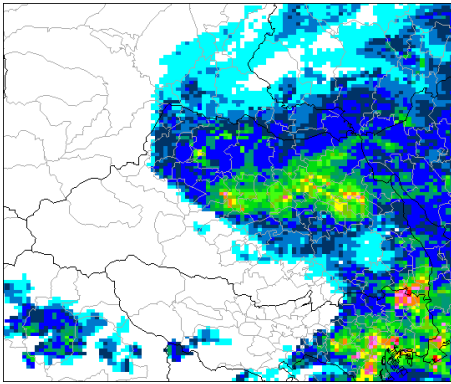
12日21時00分



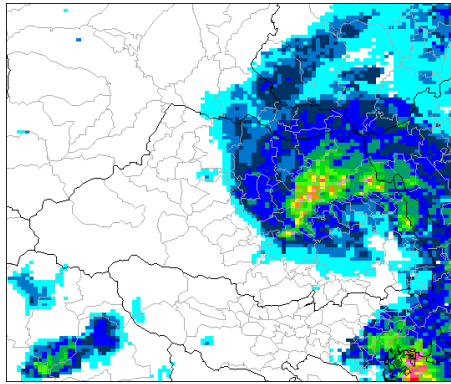
12日22時00分



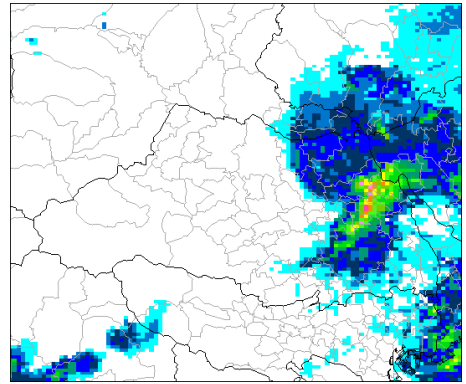
12日23時00分



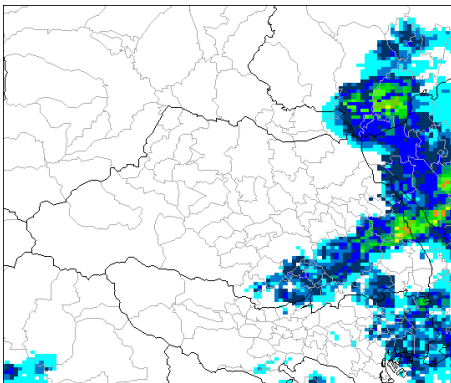
13日00時00分



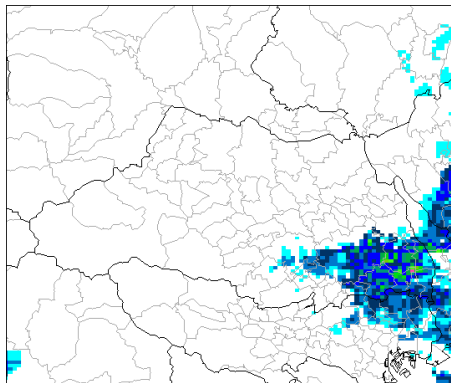
13日01時00分



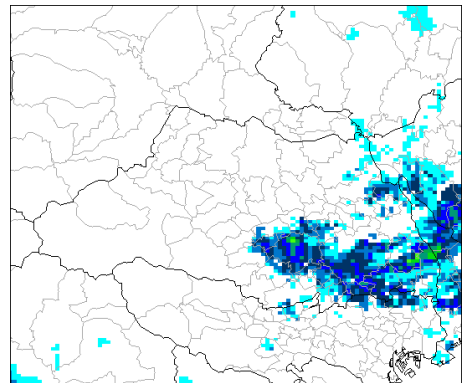
13日02時00分



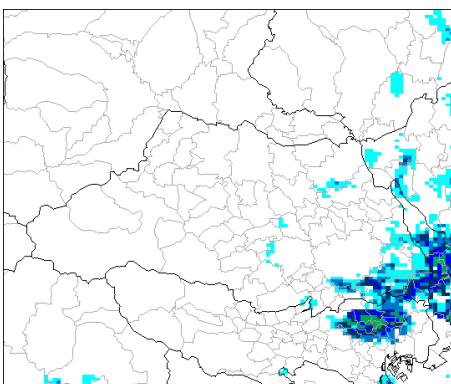
13日03時00分



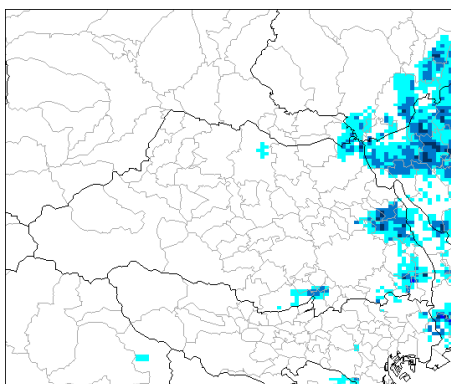
13日04時00分



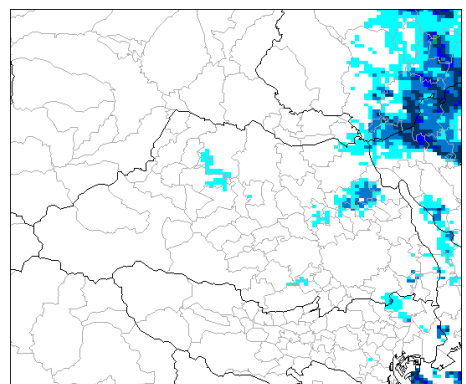
13日05時00分



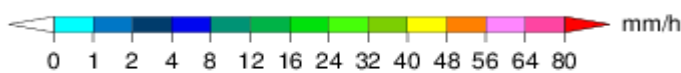
13日06時00分



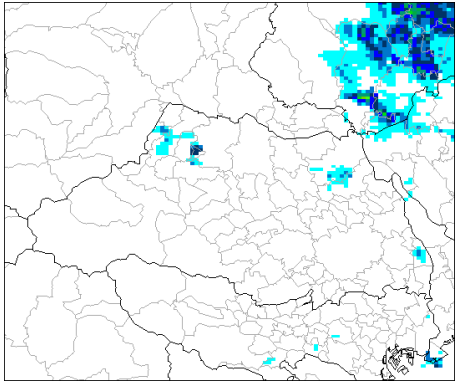
13日07時00分



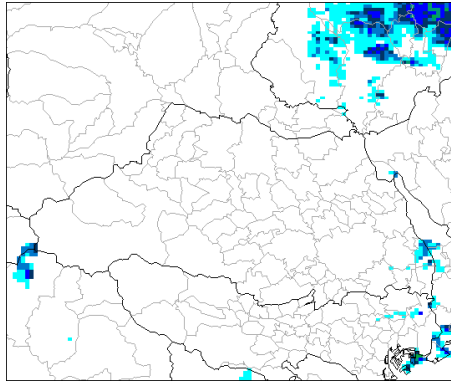
13日08時00分



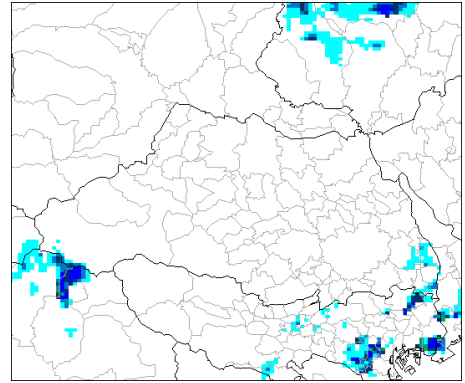
(7月13日 09時00分 ~ 7月13日 15時00分)



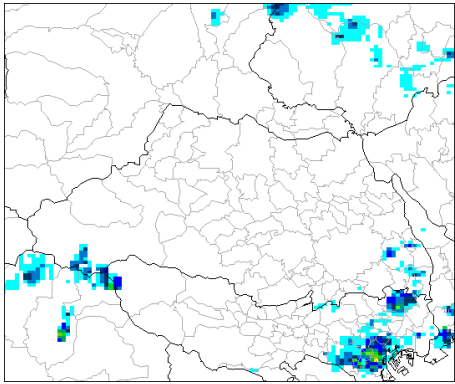
13日09時00分



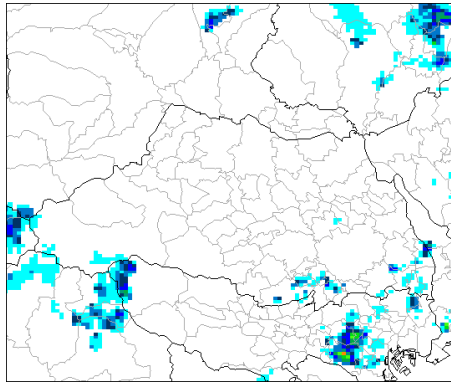
13日10時00分



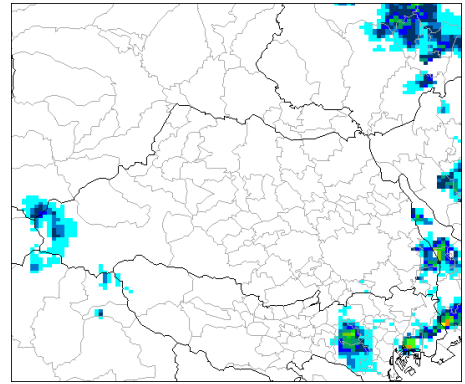
13日11時00分



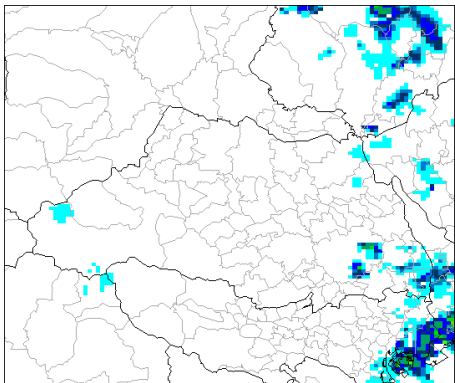
13日12時00分



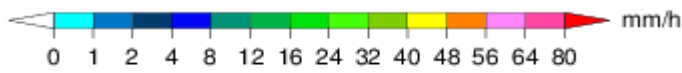
13日13時00分



13日14時00分

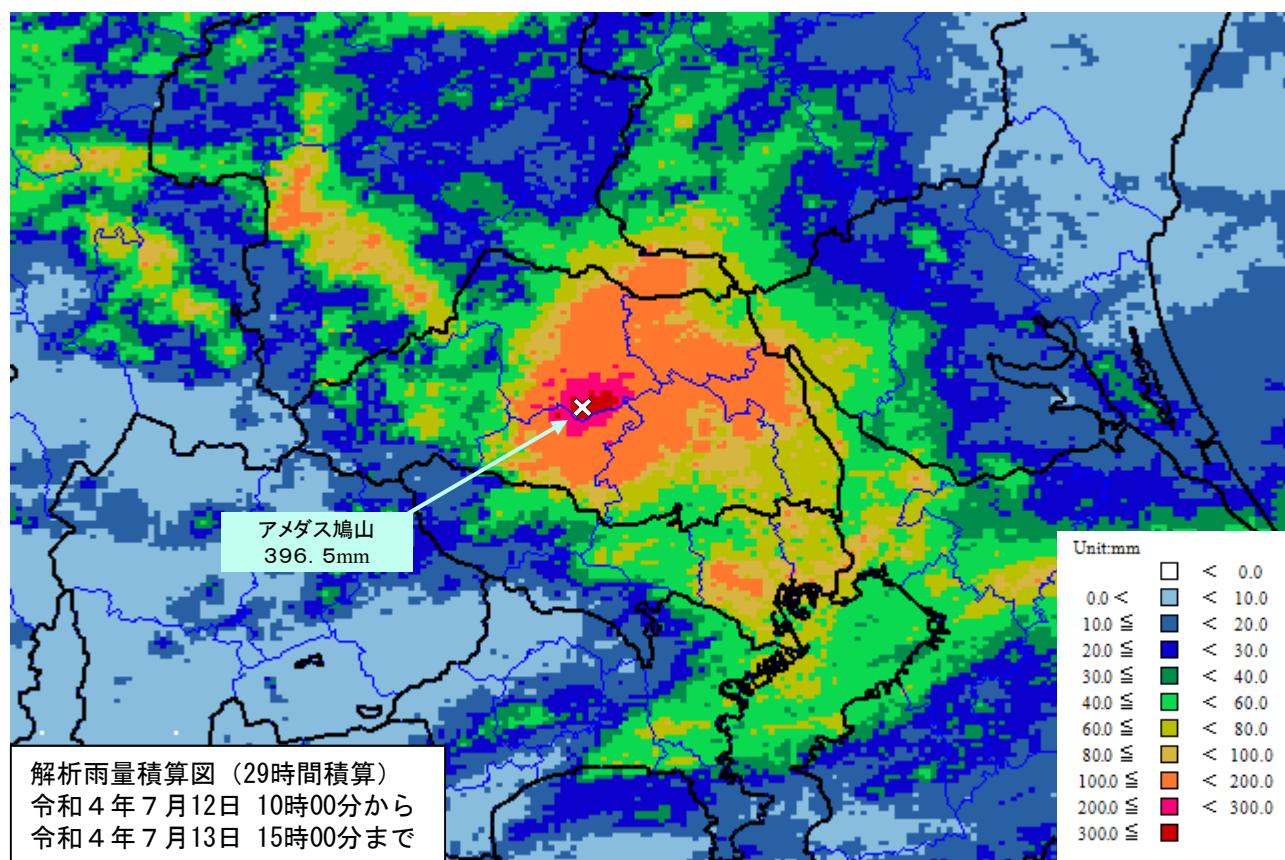


13日15時00分



(3) 解析雨量※

(7月12日 10時～13日15時の29時間積算)

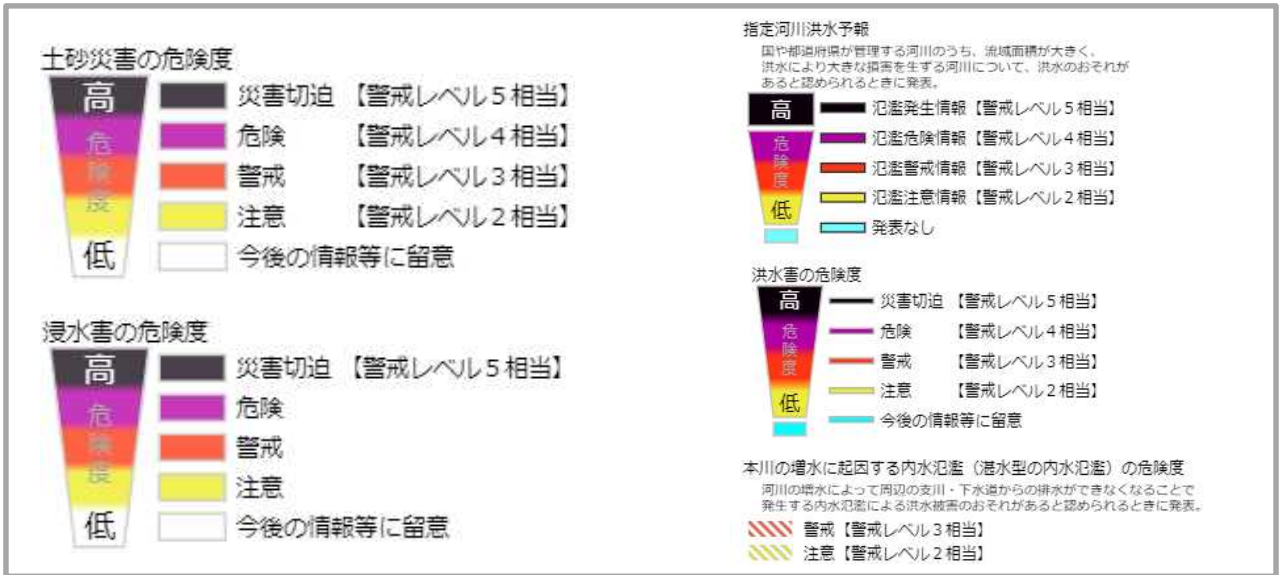


※解析雨量とは、気象レーダーとアメダス等の地上の雨量計により観測されたデータを組み合わせ、1km四方ごとに過去1時間雨量分布を解析したものです。

(4) 大雨警報（土砂災害）・大雨警報（浸水害）・洪水警報の危険度分布
 (7月12日09時00分～13日15時00分)

大雨警報（土砂災害）・大雨警報（浸水害）・洪水警報の危険度分布は、土砂災害警戒情報や大雨警報（土砂災害）、大雨警報（浸水害）及び、洪水警報を補足する情報です。

最新の大雨・洪水警報の危険度分布はこちらをご覧ください（気象庁ホームページ）
<https://www.jma.go.jp/jp/suigaimesh/inund.html>



(7月12日09時00分～12日12時00分 3時間毎)

大雨警報(土砂災害) の危険度分布	大雨警報(浸水害) の危険度分布	洪水警報 の危険度分布
7月12日09時00分	7月12日09時00分	7月12日09時00分
7月12日12時00分	7月12日12時00分	7月12日12時00分

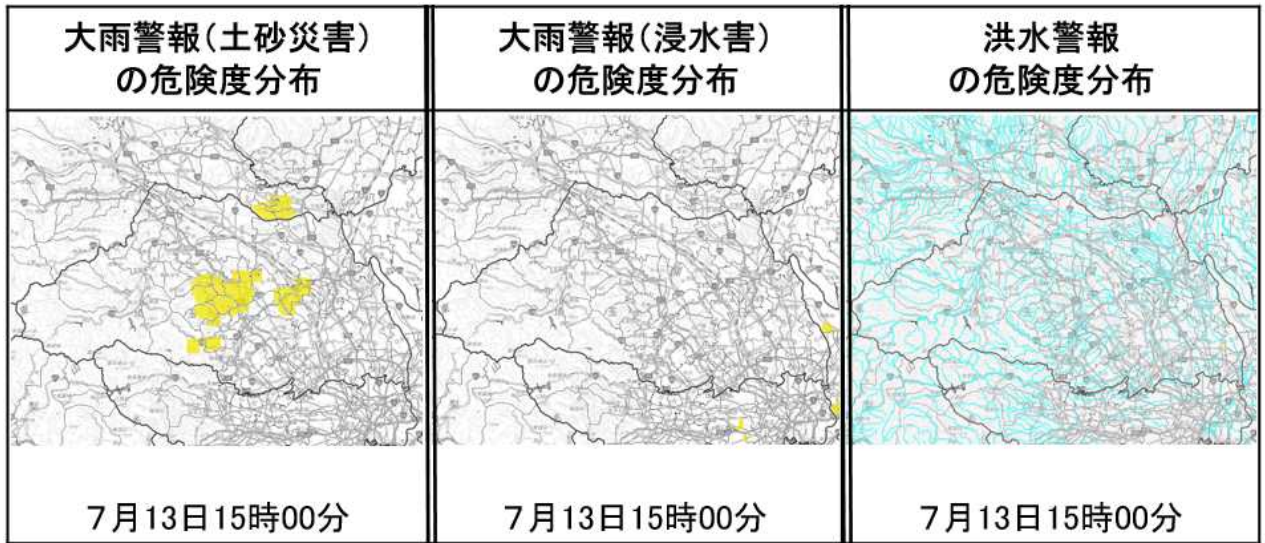
大雨警報（土砂災害） ・ 大雨警報（浸水害） ・ 洪水警報の危険度分布
 （7月12日15時00分～13日00時00分 3時間毎）

大雨警報(土砂災害) の危険度分布	大雨警報(浸水害) の危険度分布	洪水警報 の危険度分布
7月12日15時00分	7月12日15時00分	7月12日15時00分
7月12日18時00分	7月12日18時00分	7月12日18時00分
7月12日21時00分	7月12日21時00分	7月12日21時00分
7月13日00時00分	7月13日00時00分	7月13日00時00分

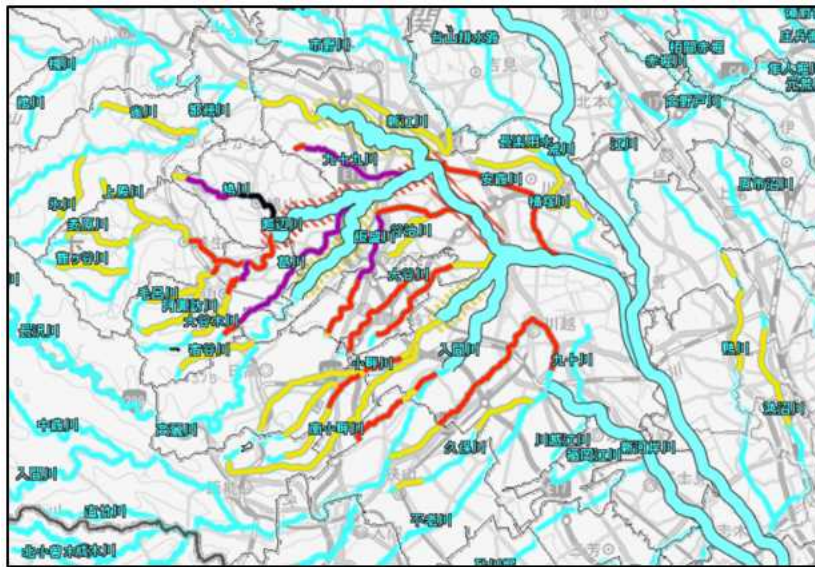
大雨警報（土砂災害） ・ 大雨警報（浸水害） ・ 洪水警報の危険度分布
 （7月13日03時00分～13日12時00分 3時間毎）

大雨警報(土砂災害) の危険度分布	大雨警報(浸水害) の危険度分布	洪水警報 の危険度分布
7月13日03時00分	7月13日03時00分	7月13日03時00分
7月13日06時00分	7月13日06時00分	7月13日06時00分
7月13日09時00分	7月13日09時00分	7月13日09時00分
7月13日12時00分	7月13日12時00分	7月13日12時00分

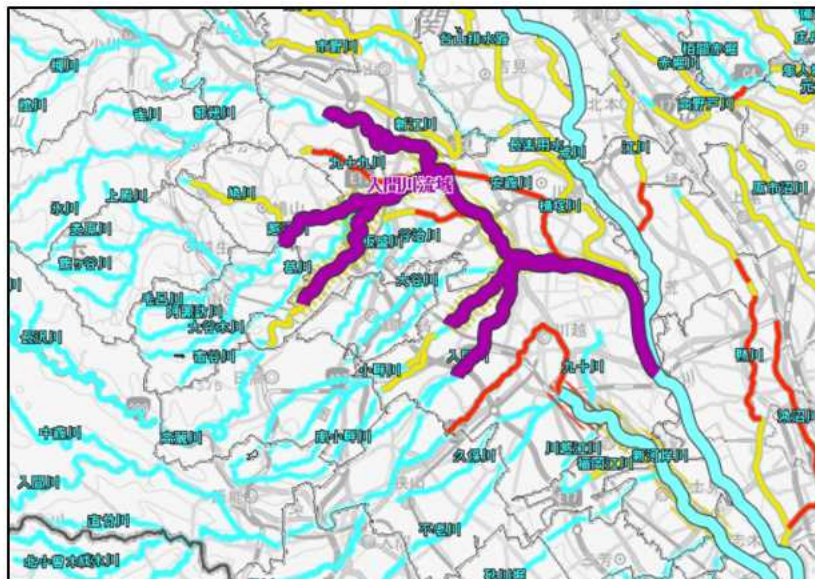
大雨警報（土砂災害）・大雨警報（浸水害）・洪水警報の危険度分布
（7月13日15時00分）



洪水警報の危険度分布の入間川流域付近拡大図

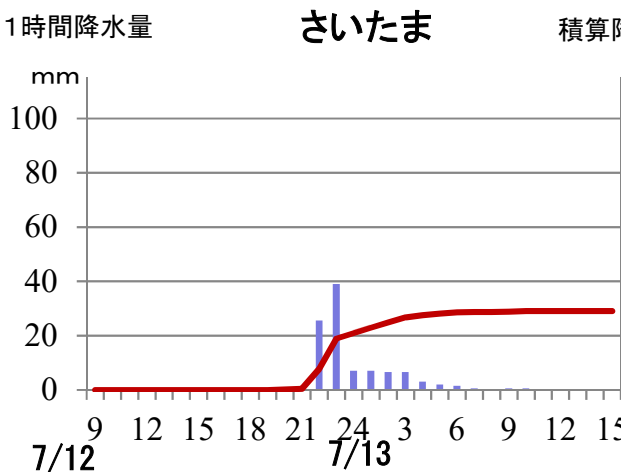
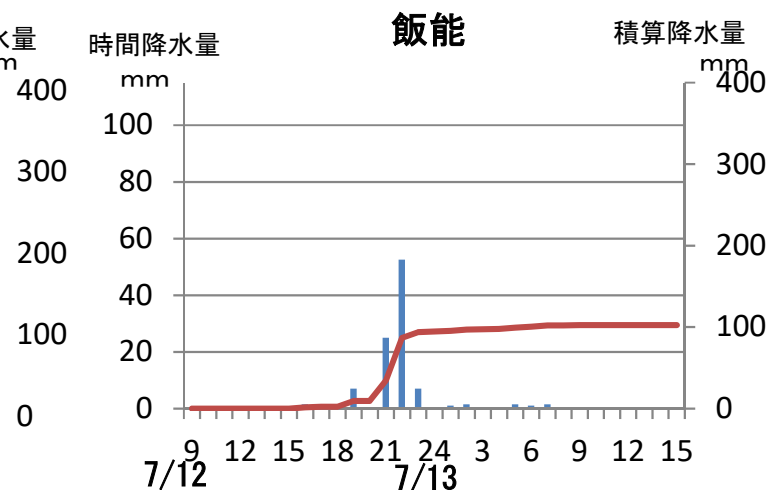
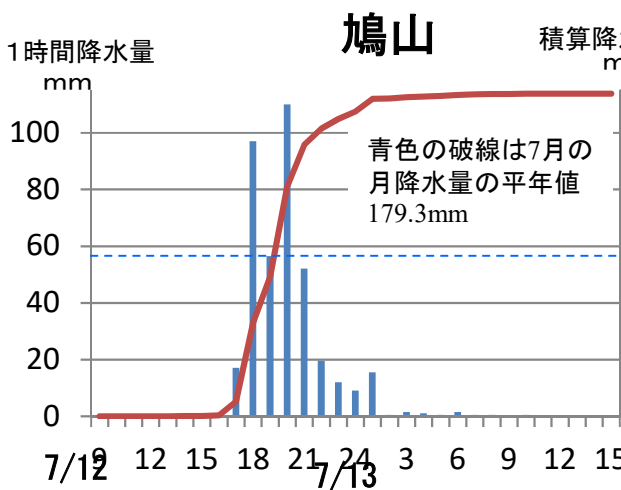
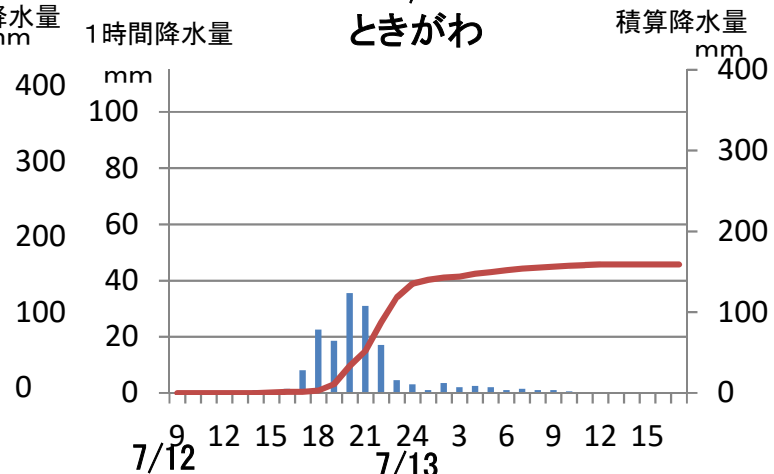
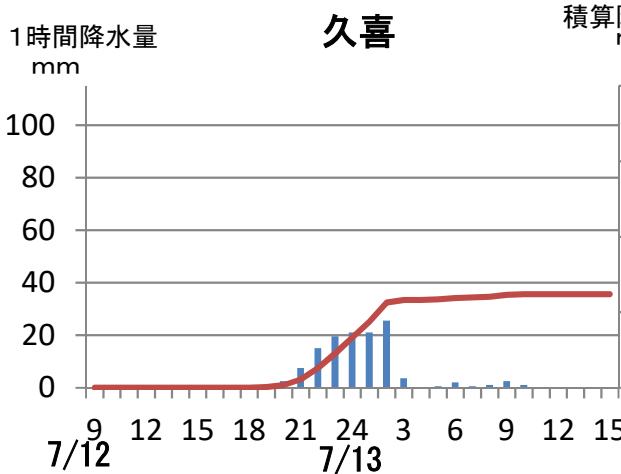
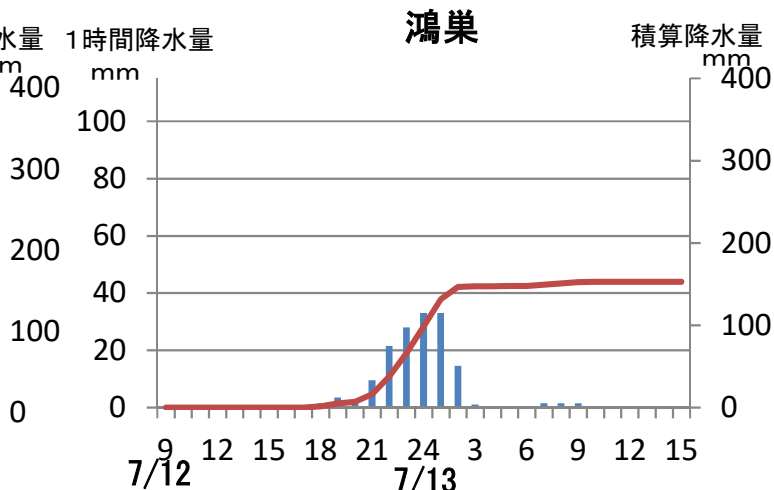
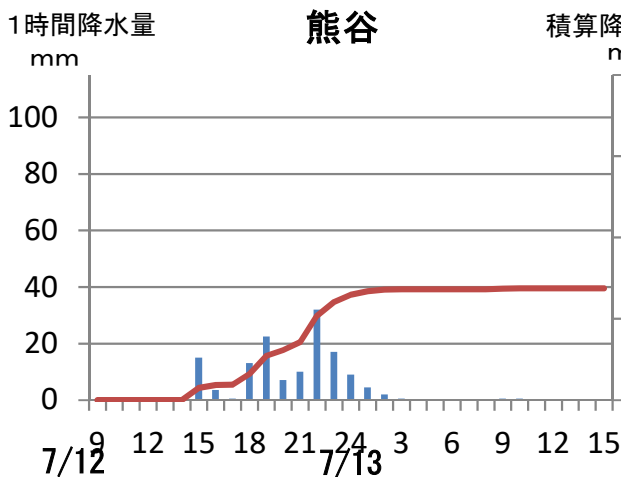


7月12日21時00分



7月13日00時00分

(5) 期間降水量 (7月12日09時~13日15時)



凡例

- 1時間降水量
- 積算降水量

(6) 気象官署とアメダスの期間降水量

(7月12日10時～13日15時)

市町村名	アメダス 地点名	期間降水量(mm)		
		12日 (10時～)	13日 (～15時)	合計
大里郡寄居町	寄居	68.5	7.5	76.0
熊谷市	熊谷	129.5	8.0	137.5
秩父市	上吉田	28.5	4.5	33.0
鴻巣市	鴻巣	99.0	54.0	153.0
久喜市	久喜	66.5	57.5	124.0
秩父市	三峰	32.5	0.0	32.5
秩父市	秩父	37.5	6.5	44.0
秩父市	浦山	35.5	3.5	39.0
比企郡ときがわ町	ときがわ	143.0	16.0	159.0
比企郡鳩山町	鳩山	374.5	22.0	396.5
飯能市	飯能	94.5	8.0	102.5
さいたま市桜区	さいたま	73.0	28.0	101.0
越谷市	越谷	57.5	14.0	71.5
所沢市	所沢	45.0	9.5	54.5

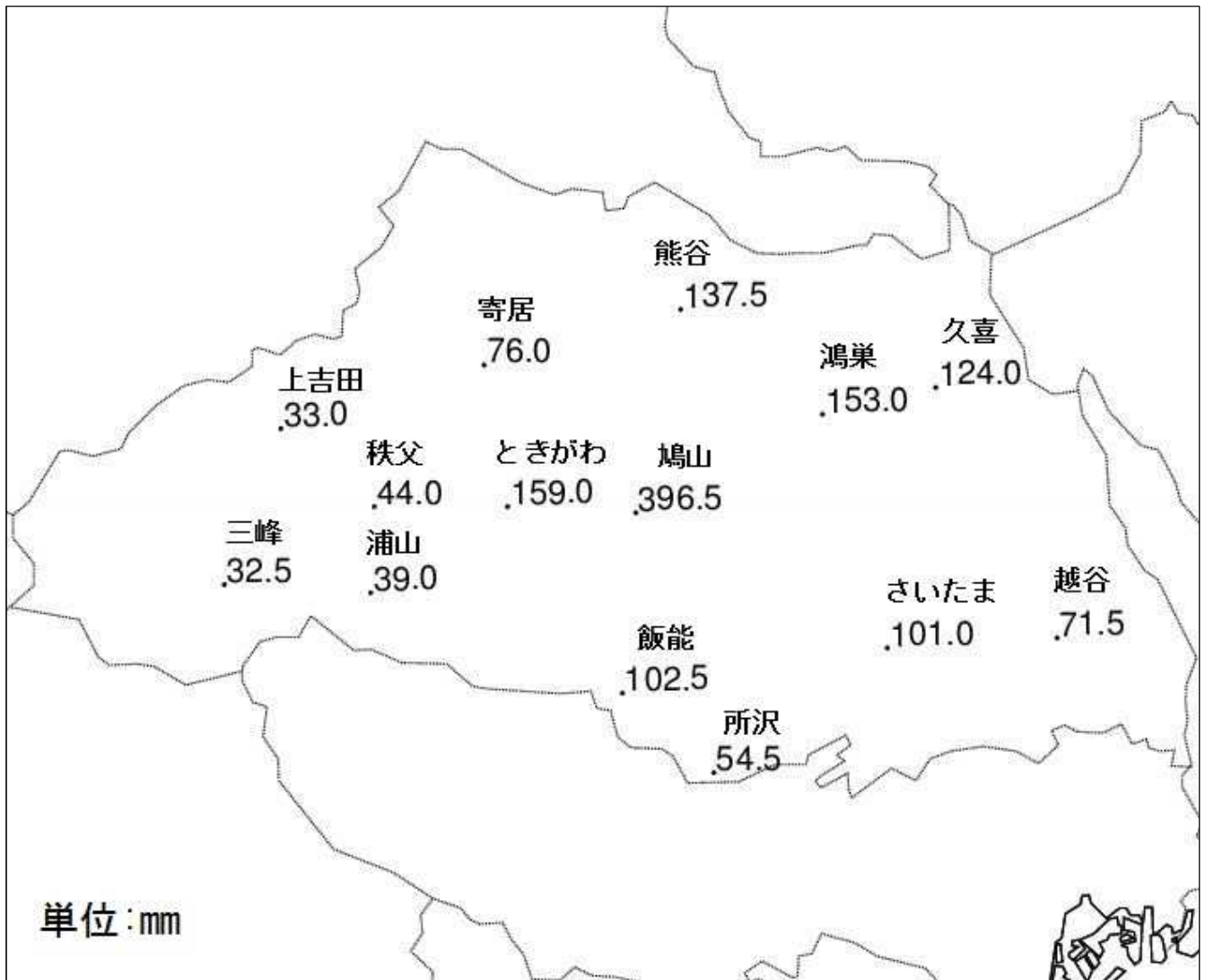
(7) 気象官署とアメダスの期間最大1時間降水量及び期間最大10分間降水量

(7月12日10時～13日15時)

市町村名	アメダス 地点名	期間最大1時間降水量(mm)			期間最大10分間降水量(mm)		
		(mm)	月日	時間	(mm)	月日	時間
大里郡寄居町	寄居	34.0	07/12	21:23	11.5	07/12	20:43
熊谷市	熊谷	33.0	07/12	22:04	9.5	07/12	14:45
秩父市	上吉田	20.5	07/12	21:21	5.0	07/12	20:37
鴻巣市	鴻巣	37.5	07/13	00:48	12.0	07/12	22:05
久喜市	久喜	26.5	07/13	02:05	6.5	07/12	23:24
秩父市	三峰	13.5	07/12	21:04	5.5	07/12	20:32
秩父市	秩父	25.5	07/12	21:11	8.5	07/12	20:44
秩父市	浦山	29.0	07/12	21:16	11.0	07/12	20:37
比企郡ときがわ町	ときがわ	38.5	07/12	19:48	10.5	07/12	19:18
比企郡鳩山町	鳩山	111.0	07/12	20:08	23.5	07/12	19:29
飯能市	飯能	67.5	07/12	21:44	16.0	07/12	20:58
さいたま市桜区	さいたま	40.5	07/12	22:44	13.0	07/12	22:26
越谷市	越谷	37.0	07/12	23:48	9.0	07/12	23:04
所沢市	所沢	40.0	07/12	22:25	15.0	07/12	22:04

(8) アメダスの総降水量分布図

(7月12日10時~13日15時)



(9) 気象官署とアメダスの極値更新状況

(ア) 気象官署

- ・極値更新はありませんでした。

(イ) アメダス（統計期間10年以上を対象とする）

○通年の記録として1位を観測した値

・日降水量

観測所名	日降水量		従来 of 1位		統計開始年
	(mm)	年月日	(mm)	年月日	
鳩山	374.5	2022/7/12	312.0	2019/10/12	1977年

・最大1時間降水量

観測所名	日最大1時間降水量		従来 of 1位		統計開始年
	(mm)	年月日	(mm)	年月日	
鳩山	111.0	2022/7/12	74.5	2013/7/17	1977年

○7月の記録として1位を観測した値

・最大1時間降水量

観測所名	日最大1時間降水量		従来 of 1位		統計開始年
	(mm)	年月日	(mm)	年月日	
飯能	67.5	2022/7/12	61	1992/7/15	1976年

・最大10分間降水量

観測所名	日最大10分間降水量		従来 of 1位		統計開始年
	(mm)	年月日	(mm)	年月日	
鳩山	23.5	2022/7/12	21.5	2013/7/17	2009年

3 特別警報・警報・注意報、気象情報等の発表状況

(1) 特別警報・警報・注意報

さいたま市から富士見市 7月12日04時05分から19時20分まで

●：発表 ◇：特別警報から警報 ▽：特別警報から注意報 ▼：警報から注意報 ○：継続
 解：解除 浸：浸水害 土：土砂災害 土浸：土砂災害、浸水害

発表時刻	警報・注意報	さいたま市	川越市	熊谷市	川口市	行田市	秩父市	所沢市	飯能市	加須市	本庄市	東松山市	春日部市	狭山市	羽生市	鴻巣市	深谷市	上尾市	草加市	越谷市	蕨市	戸田市	入間市	朝霞市	志木市	和光市	新座市	桶川市	久喜市	北本市	八潮市	富士見市					
2022/ 7/12 04:05	雷注意報	●	●	●	●	●	●	●	●	●	●	●	●	●	●	●	●	●	●	●	●	●	●	●	●	●	●	●	●	●	●	●	●				
2022/ 7/12 15:34	大雨注意報		●																																		
	雷注意報	○	○	○	○	○	○	○	○	○	○	○	○	○	○	○	○	○	○	○	○	○	○	○	○	○	○	○	○	○	○	○	○				
2022/ 7/12 17:03	大雨注意報		○						●														●														
	雷注意報	○	○	○	○	○	○	○	○	○	○	○	○	○	○	○	○	○	○	○	○	○	○	○	○	○	○	○	○	○	○	○	○				
2022/ 7/12 17:27	大雨注意報		○						○		●				●								○														
	雷注意報	○	○	○	○	○	○	○	○	○	○	○	○	○	○	○	○	○	○	○	○	○	○	○	○	○	○	○	○	○	○	○	○				
	洪水注意報											●																									
2022/ 7/12 17:46	大雨警報																																				
	洪水警報																																				
	大雨注意報		○		●				○	●	●	○			●	○	●						○							●							
	雷注意報	○	○	○	○	○	○	○	○	○	○	○	○	○	○	○	○	○	○	○	○	○	○	○	○	○	○	○	○	○	○	○	○	○			
2022/ 7/12 18:07	大雨警報											浸																									
	洪水警報											●																									
	大雨注意報		○		○				○	○	○				○	○	○						○							○							
	雷注意報	○	○	○	○	○	○	○	○	○	○	○	○	○	○	○	○	○	○	○	○	○	○	○	○	○	○	○	○	○	○	○	○	○			
2022/ 7/12 18:25	大雨警報											土浸																									
	洪水警報											○																									
	大雨注意報		○		○				○	○	○				○	○	○						○							○							
	雷注意報	○	○	○	○	○	○	○	○	○	○	○	○	○	○	○	○	○	○	○	○	○	○	○	○	○	○	○	○	○	○	○	○	○	○		
2022/ 7/12 18:49	大雨警報											土浸																									
	洪水警報											○																									
	大雨注意報		○		○				○	○	○				○	○	○						○							○							
	雷注意報	○	○	○	○	○	○	○	○	○	○	○	○	○	○	○	○	○	○	○	○	○	○	○	○	○	○	○	○	○	○	○	○	○	○	○	
2022/ 7/12 19:20	大雨警報											土浸																									
	洪水警報											○																									
	大雨注意報	●	●	○	●	○		●	○	○	○			●	○	○	●					●	●	○	●	●	●	●	○	●	○	●	○	●	○	●	
	雷注意報	○	○	○	○	○	○	○	○	○	○	○	○	○	○	○	○	○	○	○	○	○	○	○	○	○	○	○	○	○	○	○	○	○	○	○	○
洪水注意報		●		●													○																				

さいたま市から富士見市 7月12日19時37分から21時53分まで

●：発表 ◇：特別警報から警報 ▽：特別警報から注意報 ▼：警報から注意報 ○：継続
 解：解除 浸：浸水害 土：土砂災害 土浸：土砂災害、浸水害

発表時刻	警報・注意報	さいたま市	川越市	熊谷市	川口市	行田市	秩父市	所沢市	飯能市	加須市	本庄市	東松山市	春日部市	狭山市	羽生市	鴻巣市	深谷市	上尾市	草加市	越谷市	蕨市	戸田市	入間市	朝霞市	志木市	新座市	桶川市	久喜市	北本市	八潮市	富士見市	
2022/ 7/12 19:37	大雨警報											土浸																				
	洪水警報											○																				
	大雨注意報	○	○	○	○	○		○	○	○	○			○	○	○	○						○	○	○	○	○	○	○	○	○	○
	雷注意報	○	○	○	○	○	○	○	○	○	○	○	○	○	○	○	○	○	○	○	○	○	○	○	○	○	○	○	○	○	○	○
	洪水注意報			○		○												○														
2022/ 7/12 20:04	大雨警報		浸									土浸																				
	洪水警報											○																				
	大雨注意報	○	○	○	○		○	○	○	○	○			○	○	○	○						○	○	○	○	○	○	○	○	○	○
	雷注意報	○	○	○	○	○	○	○	○	○	○	○	○	○	○	○	○	○	○	○	○	○	○	○	○	○	○	○	○	○	○	○
	洪水注意報		●	○		○												○														
2022/ 7/12 20:19	大雨警報		浸									土浸																				
	洪水警報											○																				
	大雨注意報	○	○	○	○		○	○	○	○	○			○	○	○	○						○	○	○	○	○	○	○	○	○	○
	雷注意報	○	○	○	○	○	○	○	○	○	○	○	○	○	○	○	○	○	○	○	○	○	○	○	○	○	○	○	○	○	○	○
	洪水注意報		○	○		○												○														
2022/ 7/12 20:51	大雨警報		浸						土			土浸																				
	洪水警報											○																				
	大雨注意報	○	○	○	○		○	○	○	○	○			○	○	○	○						○	○	○	○	○	○	○	○	○	○
	雷注意報	○	○	○	○	○	○	○	○	○	○	○	○	○	○	○	○	○	○	○	○	○	○	○	○	○	○	○	○	○	○	○
	洪水注意報		○	○		○												○														
2022/ 7/12 21:17	大雨警報		浸						土			土浸		浸																		
	洪水警報		●									○																				
	大雨注意報	○	○	○	○	●	○		○	○	○		●	○	○	○	○	●					○	○	○	○	○	○	○	○	○	○
	雷注意報	○	○	○	○	○	○	○	○	○	○	○	○	○	○	○	○	○	○	○	○	○	○	○	○	○	○	○	○	○	○	○
	洪水注意報			○	○						●	●		●		○								●								
2022/ 7/12 21:53	大雨警報		浸	浸	浸			浸	土浸			土浸		土浸										土浸	浸	浸		浸			浸	
	洪水警報		○									○	●																			
	大雨注意報				○	○			○	○	○	○	○	○	○	○	○	○	○	○	○	○	○	○		○	○	○	○	○	○	○
	雷注意報	○	○	○	○	○	○	○	○	○	○	○	○	○	○	○	○	○	○	○	○	○	○	○	○	○	○	○	○	○	○	○
	洪水注意報			○		○	●		○	○								○						○								

さいたま市から富士見市 7月12日22時32分から13日09時32分まで

●：発表 ◇：特別警報から警報 ▼：特別警報から注意報 ▼：警報から注意報 ○：継続
 解：解除 浸：浸水害 土：土砂災害 土浸：土砂災害、浸水害

発表時刻	警報・注意報	さい	川	熊	行	秩	所	飯	加	東	春	狭	羽	深	上	草	越	戸	入	朝	志	新	桶	久	北	富	
		いた	谷	谷	田	父	沢	能	須	松	日	山	生	谷	尾	加	谷	藤	田	間	原	光	座	川	喜	本	士
		ま	市	市	市	市	市	市	市	山	部	市	市	市	市	市	市	市	市	市	市	市	市	市	市	市	
2022/ 7/12 22:32	大雨警報	浸	浸	浸	浸		浸	土浸		土浸	土浸				浸			土浸	浸	浸			浸	浸	浸	浸	
	洪水警報		○	●				●		○	○								●								
	大雨注意報					○	○		○	○	○	○	○	○	○	○	●	○	○			○	○	○	○	○	○
	雷注意報	○	○	○	○	○	○	○	○	○	○	○	○	○	○	○	○	○	○	○	○	○	○	○	○	○	○
	洪水注意報	●			●	○	○	●		○	●			○	●	●	●	●	●	●	●	●	●	●	●	●	●
2022/ 7/12 23:20	大雨警報	土浸	土浸	浸	土浸		浸	土浸		土浸	浸	土浸	浸	土浸	浸	浸	浸	土浸	浸	浸	浸	浸	土浸	土浸	土浸	浸	
	洪水警報	●	○	○	●			○		○	○			●				●	○				●	●	●		
	大雨注意報					○	○		○	○		○	○		○		○							○		●	
	雷注意報	○	○	○	○	○	○	○	○	○	○	○	○	○	○	○	○	○	○	○	○	○	○	○	○	○	○
	洪水注意報					○	○		○		○	●								○	○	○	●		●	●	○
2022/ 7/13 00:10	大雨警報	土浸	土浸	土浸	土浸		浸	土浸		土浸	浸	土浸	浸	土浸	浸	浸	浸	土浸	浸	浸	浸	浸	土浸	土浸	土浸	浸	
	洪水警報	○	○	○	○	●		○		○	●	○	●	○				○	○				○	○	○		
	大雨注意報					○	○		○	○		○	○		○		○							○			
	雷注意報	○	○	○	○	○	○	○	○	○	○	○	○	○	○	○	○	○	○	○	○	○	○	○	○	○	○
	洪水注意報					○	○		○	●	○					●	●						○	○	○	○	○
2022/ 7/13 01:26	大雨警報	土浸	土浸	土浸	土浸		浸	土浸		土浸	浸	土浸	浸	土浸	浸	浸	浸	土浸	浸	浸	浸	浸	土浸	土浸	土浸	浸	
	洪水警報	○	○	○	○			○		○	○	○	○	○				○	○				○	○	○		
	大雨注意報					○	○		○	○		○	○		○		○							○			
	雷注意報	○	○	○	○	○	○	○	○	○	○	○	○	○	○	○	○	○	○	○	○	○	○	○	○	○	○
	洪水注意報					○	○		○		○									○	○	○	○	○	○	○	○
2022/ 7/13 02:20	大雨警報	土浸	土浸	土浸	土浸		浸	土浸		土浸	浸	土浸	浸	土浸	浸	浸	浸	土浸	浸	浸	浸	浸	土浸	土浸	土浸	浸	
	洪水警報	○	○	○	○			○		○	○	○	○	○				○	○				○	●	○		
	大雨注意報					○	○		○	○		○	○		○		○										
	雷注意報	○	○	○	○	○	○	○	○	○	○	○	○	○	○	○	○	○	○	○	○	○	○	○	○	○	○
	洪水注意報					○	○		○		○															○	○
2022/ 7/13 03:54	大雨警報	土浸	土浸	土浸	土浸		土浸		土浸	浸	土浸	浸	土浸	浸				土浸					土浸	土浸	土浸	浸	
	洪水警報	○			○		解		○	○	解	○						解	解					○			
	大雨注意報					○	解	▼	○	○		○	○		○	▼	▼	▼	▼	▼	▼	▼				▼	
	雷注意報	○	○	○	○	○	○	○	○	○	○	○	○	○	○	○	○	○	○	○	○	○	○	○	○	○	○
	洪水注意報	▼	▼	▼		解	解		○	解		○	解	▼	○	○	解		解	解	解	解	解	▼	▼	○	解
2022/ 7/13 05:56	洪水警報																										
	大雨注意報	▼	▼	▼	▼		○	▼	○	▼	▼	▼	▼	○	▼	▼	▼	▼	▼	▼	▼	▼	▼	▼	▼	○	
	雷注意報	○	○	○	○	○	○	○	○	○	○	○	○	○	○	○	○	○	○	○	○	○	○	○	○	○	○
	洪水注意報	○	▼	○	○	▼			○	▼	▼		○	▼	解	○								○	▼	○	
	濃霧注意報						●																				
2022/ 7/13 09:32	大雨注意報	○	○	○	○	解	解	○	解	解	○	○	○	解	○	解	解	解	解	○	解	解	解	○	○	解	解
	雷注意報	○	○	○	○	○	○	○	○	○	○	○	○	○	○	○	○	○	○	○	○	○	○	○	○	○	○
	洪水注意報	○	解	解	解	解			解	解	○	解	解		解	○							解	○	解	○	
	濃霧注意報						○																				

三郷市から松伏町 7月12日04時05分から19時20分まで

●：発表 ◇：特別警報から警報 ▽：特別警報から注意報 ▼：警報から注意報 ○：継続
 解：解除 浸：浸水害 土：土砂災害 土浸：土砂災害、浸水害

発表時刻	警報・注意報	三郷市	蓮田市	坂戸市	幸手市	鶴ヶ島市	日高市	吉川市	ふじみ野市	白岡市	伊奈町	三芳町	毛呂山町	越生町	滑川町	嵐山町	小川町	川島町	吉見町	鳩山町	ときがわ町	横瀬町	皆野町	長瀬町	小鹿野町	東秩父村	美里町	神川町	上里町	寄居町	宮代町	杉戸町	松伏町	
2022/ 7/12 04:05	雷注意報	●	●	●	●	●	●	●	●	●	●	●	●	●	●	●	●	●	●	●	●	●	●	●	●	●	●	●	●	●	●	●	●	●
2022/ 7/12 15:34	大雨注意報																																	
	雷注意報	○	○	○	○	○	○	○	○	○	○	○	○	○	○	○	○	○	○	○	○	○	○	○	○	○	○	○	○	○	○	○	○	○
2022/ 7/12 17:03	大雨注意報			●		●	●						●	●																				
	雷注意報	○	○	○	○	○	○	○	○	○	○	○	○	○	○	○	○	○	○	○	○	○	○	○	○	○	○	○	○	○	○	○	○	○
2022/ 7/12 17:27	大雨注意報			○		○	○						○	○	●	●					●													
	雷注意報	○	○	○	○	○	○	○	○	○	○	○	○	○	○	○	○	○	○	○	○	○	○	○	○	○	○	○	○	○	○	○	○	○
	洪水注意報																				●													
2022/ 7/12 17:46	大雨警報																				浸													
	洪水警報																				●													
	大雨注意報		○		○	○							○	○	○	○	●				●								○	○				
	雷注意報	○	○	○	○	○	○	○	○	○	○	○	○	○	○	○	○	○	○	○	○	○	○	○	○	○	○	○	○	○	○	○	○	○
2022/ 7/12 18:07	大雨警報																				浸													
	洪水警報																				○													
	大雨注意報		○		○	○							○	○	○	○	○	○	○	○	●	○							○	○				
	雷注意報	○	○	○	○	○	○	○	○	○	○	○	○	○	○	○	○	○	○	○	○	○	○	○	○	○	○	○	○	○	○	○	○	○
2022/ 7/12 18:25	大雨警報																				土浸													
	洪水警報		●																		○													
	大雨注意報		○		○	○							○	○	○	○	○	○	○	○	○	○							○	○				
	雷注意報	○	○	○	○	○	○	○	○	○	○	○	○	○	○	○	○	○	○	○	○	○	○	○	○	○	○	○	○	○	○	○	○	○
2022/ 7/12 18:49	大雨警報			土										土	浸	土	浸	土			土	浸												
	洪水警報		○																		○													
	大雨注意報				○	○							○						○	○									○	○				
	雷注意報	○	○	○	○	○	○	○	○	○	○	○	○	○	○	○	○	○	○	○	○	○	○	○	○	○	○	○	○	○	○	○	○	○
2022/ 7/12 19:20	大雨警報			土										土	浸	土	浸	土			土	浸												
	洪水警報		○																		○	●												
	大雨注意報				○	○			●		●	●	○					○	○										○	○				
	雷注意報	○	○	○	○	○	○	○	○	○	○	○	○	○	○	○	○	○	○	○	○	○	○	○	○	○	○	○	○	○	○	○	○	○
洪水注意報												○	○	●				●	○															

三郷市から松伏町 7月12日19時37分から21時53分まで

●：発表 ◇：特別警報から警報 ▽：特別警報から注意報 ▼：警報から注意報 ○：継続
 解：解除 浸：浸水害 土：土砂災害 土浸：土砂災害、浸水害

発表時刻	警報・注意報	三郷市	蓮田市	坂戸市	幸手市	鶴ヶ島市	日高市	吉川市	ふじみ野市	白岡市	伊奈町	三芳町	毛呂山町	越生町	滑川町	嵐山町	小川町	川島町	吉見町	鳩山町	ときがわ町	横瀬町	皆野町	長瀬町	小鹿野町	東秩父村	美里町	神川町	上里町	寄居町	宮代町	杉戸町	松伏町					
2022/ 7/12 19:37	大雨警報			土										土	浸	土	土			土	土																	
	洪水警報			○													○	○			○	○																
	大雨注意報					○	○	○	○	○	○	○	○	○	○	○	○	○	○	○	○	○								○	○							
	雷注意報	○	○	○	○	○	○	○	○	○	○	○	○	○	○	○	○	○	○	○	○	○	○	○	○	○	○	○	○	○	○	○	○	○	○	○		
	洪水注意報													○	○			○	○																			
2022/ 7/12 20:04	大雨警報			土	浸									浸	土	土	土	土	浸	土	土																	
	洪水警報			○										●		○	○			○	○																	
	大雨注意報					○	○	○	○	○	○	○	○	○	○	○	○	○	○	○	○	○							●	○	○							
	雷注意報	○	○	○	○	○	○	○	○	○	○	○	○	○	○	○	○	○	○	○	○	○	○	○	○	○	○	○	○	○	○	○	○	○	○	○	○	
	洪水注意報				●									○	○			○	○																			
2022/ 7/12 20:19	大雨警報			土	浸	浸								土	土	土	土	土	浸	土	土																	
	洪水警報			○										○	●	○	○	○	○	○	○																	
	大雨注意報					○	○	○	○	○	○	○	○	○	○	○	○	○	○	○	○	○								○	○	○						
	雷注意報	○	○	○	○	○	○	○	○	○	○	○	○	○	○	○	○	○	○	○	○	○	○	○	○	○	○	○	○	○	○	○	○	○	○	○	○	
	洪水注意報				○									○				○																				
2022/ 7/12 20:51	大雨警報			土	浸	土	浸							土	土	土	土	土	浸	土	土																	
	洪水警報			○	●									○	○	○	○	○	○	○	○																	
	大雨注意報					○	○	○	○	○	○	○	○	○	○	○	○	○	○	○	○	○				●			○	○	○				●			
	雷注意報	○	○	○	○	○	○	○	○	○	○	○	○	○	○	○	○	○	○	○	○	○	○	○	○	○	○	○	○	○	○	○	○	○	○	○	○	
	洪水注意報				●									○				○																				
2022/ 7/12 21:17	大雨警報			土	浸	土	浸							土	土	土	土	土	浸	土	土																	
	洪水警報			○	○	○	●							○	○	○	○	○	○	○	○																	
	大雨注意報	●	●	●		●	○	●	○	○	○	○	○	○	○	○	○	○	○	○	○	○				○			○	○	○			●				
	雷注意報	○	○	○	○	○	○	○	○	○	○	○	○	○	○	○	○	○	○	○	○	○	○	○	○	○	○	○	○	○	○	○	○	○	○	○	○	○
	洪水注意報													○				○																				
2022/ 7/12 21:53	大雨警報			土	浸	土	浸	浸						土	土	土	土	土	浸	土	土																	
	洪水警報			○	○	○								○	○	○	○	○	○	○	○																	
	大雨注意報	○	○	○		○	○	○	○	○	○	○	○	○	○	○	○	○	○	○	○	○			●	●	○	●	○	○	○							
	雷注意報	○	○	○	○	○	○	○	○	○	○	○	○	○	○	○	○	○	○	○	○	○	○	○	○	○	○	○	○	○	○	○	○	○	○	○	○	○
	洪水注意報													○				○																				

三郷市から松伏町 7月12日22時32分から13日09時32分まで

●：発表 ◇：特別警報から警報 ▽：特別警報から注意報 ▼：警報から注意報 ○：継続
 解：解除 浸：浸水害 土：土砂災害 土浸：土砂災害、浸水害

発表時刻	警報・注意報	三郷市	蓮田市	坂戸市	幸手市	鶴ヶ島市	日高市	吉川市	ふじみ野市	白岡市	伊奈町	三芳町	毛呂山町	越生町	滑川町	嵐山町	小川町	川島町	吉見町	鳩山町	ときがわ町	横瀬町	皆野町	長瀬町	小鹿野町	東秩父村	美里町	神川町	上里町	寄居町	宮代町	杉戸町	松伏町	
2022/ 7/12 22:32	大雨警報	浸	土浸	浸	土浸	浸	浸	浸	浸	浸	浸	浸	浸	浸	浸	浸	浸	浸	浸	浸	浸													
	洪水警報		○	○	○								○	○	○	○	○	○	○	○	○	○												
	大雨注意報	○		○			○	○	○	○	○	○	○	○	○	○	○	○	○	○	○	○	○	○	○	○	○	○	○	○	○	○	○	○
	雷注意報	○	○	○	○	○	○	○	○	○	○	○	○	○	○	○	○	○	○	○	○	○	○	○	○	○	○	○	○	○	○	○	○	○
	洪水注意報	●	●					●	●	●														○								○	●	●
2022/ 7/12 23:20	大雨警報	浸	土浸	浸	土浸	浸	浸	浸	浸	浸	浸	浸	土浸	土浸	土浸	土浸	土浸	土浸	土浸	土浸	土浸	土浸											浸	
	洪水警報		○	○	○				●				○	○	○	○	○	○	○	○	○	○												
	大雨注意報	○		○			○																○	○		○	○	○	○	○	○	○	○	○
	雷注意報	○	○	○	○	○	○	○	○	○	○	○	○	○	○	○	○	○	○	○	○	○	○	○	○	○	○	○	○	○	○	○	○	○
	洪水注意報	○	○								●	○												○								○	○	○
2022/ 7/13 00:10	大雨警報	浸	土浸	浸	土浸	浸	浸	浸	浸	浸	浸	浸	土浸	土浸	土浸	土浸	土浸	土浸	土浸	土浸	土浸	土浸											浸	浸
	洪水警報	●	○	○	○				○	●	●			○	○	○	○	○	○	○	○	○												
	大雨注意報	○					○																○	○		○	○	○	○	○	○	○	○	○
	雷注意報	○	○	○	○	○	○	○	○	○	○	○	○	○	○	○	○	○	○	○	○	○	○	○	○	○	○	○	○	○	○	○	○	○
	洪水注意報	●		○			●					○												○								○	○	○
2022/ 7/13 01:26	大雨警報	浸	土浸	浸	土浸	浸	浸	浸	浸	浸	浸	浸	土浸	土浸	土浸	土浸	土浸	土浸	土浸	土浸	土浸	土浸											浸	浸
	洪水警報	○	○	●	○	○				○	○	○																				○		
	大雨注意報	○					○																○	○		○	○	○	○	○	○	○	○	○
	雷注意報	○	○	○	○	○	○	○	○	○	○	○	○	○	○	○	○	○	○	○	○	○	○	○	○	○	○	○	○	○	○	○	○	○
	洪水注意報	○																						○								○	○	○
2022/ 7/13 02:20	大雨警報	浸	土浸	浸	土浸	浸	浸	浸	浸	浸	浸	浸	土浸	土浸	土浸	土浸	土浸	土浸	土浸	土浸	土浸	土浸											浸	浸
	洪水警報	○	○	○	○				○	○	○	○																				○		
	大雨注意報	○					○																○	○		○	○	○	○	○	○	○	○	○
	雷注意報	○	○	○	○	○	○	○	○	○	○	○	○	○	○	○	○	○	○	○	○	○	○	○	○	○	○	○	○	○	○	○	○	○
	洪水注意報	○																						○								○	○	○
2022/ 7/13 03:54	大雨警報	浸	土浸	浸	土浸	浸	浸	浸	浸	浸	浸	浸	土浸	土浸	土浸	土浸	土浸	土浸	土浸	土浸	土浸	土浸											浸	浸
	洪水警報	○	○	○	解				解	○				解	解				○	○												○		
	大雨注意報	○			▼		○	▼	▼	▼										▼			解	解		解	解	解	解	解	解	解	○	○
	雷注意報	○	○	○	○	○	○	○	○	○	○	○	○	○	○	○	○	○	○	○	○	○	○	○	○	○	○	○	○	○	○	○	○	○
	洪水注意報	○					○			▼	解				解	▼	▼			▼	▼		解	解							解	○	○	
2022/ 7/13 05:56	洪水警報		解																															
	大雨注意報	○	▼	▼	▼	○	▼	○	○	▼	▼	▼	▼	▼	▼	▼	○	▼	▼	▼											▼	▼	○	○
	雷注意報	○	○	○	○	○	○	○	○	○	○	○	○	○	○	○	○	○	○	○	○	○	○	○	○	○	○	○	○	○	○	○	○	○
	洪水注意報	○	▼	▼			○	▼	解						解	解	▼	▼	○	解											▼	○	○	
	濃霧注意報																							●	●	●	●							
2022/ 7/13 09:32	大雨注意報	解	○	○	○	解	○	解	解	○	○	○	○	○	○	○	○	○	○	○	○	○									○	○	解	
	雷注意報	○	○	○	○	○	○	○	○	○	○	○	○	○	○	○	○	○	○	○	○	○	○	○	○	○	○	○	○	○	○	○	○	○
	洪水注意報	解	○	解			○												解	解	解										○	○	○	
	濃霧注意報																							○	○	○	○							

(2) 埼玉県気象情報（7月12日～13日）

発表時刻	情報名
令和4年7月12日 10時58分	大雨と雷及び降ひょうに関する埼玉県気象情報 第1号
令和4年7月12日 16時17分	大雨と雷及び降ひょうに関する埼玉県気象情報 第2号
令和4年7月12日 19時20分	大雨と雷及び降ひょうに関する埼玉県気象情報 第3号
令和4年7月12日 19時20分	大雨と雷及び降ひょうに関する埼玉県気象情報 第3号（訂正）
令和4年7月12日 19時20分	大雨と雷及び降ひょうに関する埼玉県気象情報 第3号（訂正）
令和4年7月12日 21時21分	大雨と雷及び降ひょうに関する埼玉県気象情報 第4号
令和4年7月12日 23時19分	大雨と雷及び降ひょうに関する埼玉県気象情報 第5号
令和4年7月13日 6時16分	大雨と雷及び降ひょうに関する埼玉県気象情報 第6号
令和4年7月13日 15時51分	大雨と雷及び降ひょうに関する埼玉県気象情報 第1号

(3) 埼玉県竜巻注意情報

発表なし

(4) 埼玉県記録的短時間大雨情報（7月12日～13日）

発表時刻	情報名	
令和4年7月12日 17時58分	埼玉県記録的短時間大雨情報 第1号	鳩山町付近で約100ミリ
令和4年7月12日 18時38分	埼玉県記録的短時間大雨情報 第2号	東松山市付近で約100ミリ
令和4年7月12日 19時08分	埼玉県記録的短時間大雨情報 第3号	鳩山町付近で約100ミリ
令和4年7月12日 19時19分	埼玉県記録的短時間大雨情報 第4号	嵐山町付近で約110ミリ
令和4年7月12日 20時00分	埼玉県記録的短時間大雨情報 第5号	東松山市付近で約100ミリ
令和4年7月12日 20時16分	埼玉県記録的短時間大雨情報 第6号	鳩山で110ミリ、 越生町付近で約100ミリ
令和4年7月12日 20時48分	埼玉県記録的短時間大雨情報 第7号	毛呂山町付近で約120ミリ
令和4年7月12日 20時58分	埼玉県記録的短時間大雨情報 第8号	坂戸市付近で約100ミリ
令和4年7月12日 22時11分	埼玉県記録的短時間大雨情報 第9号	狭山市入間川で108ミリ

(5) 埼玉県土砂災害警戒情報（7月12日～13日）

発表時刻	情報名	発表市町村
令和4年7月12日 18時45分	埼玉県土砂災害警戒情報 第1号	東松山市* 鳩山町*
令和4年7月12日 19時20分	埼玉県土砂災害警戒情報 第2号	東松山市 坂戸市* 越生町* 嵐山町* 鳩山町 ときがわ町*
令和4年7月12日 19時55分	埼玉県土砂災害警戒情報 第3号	東松山市 坂戸市 越生町 嵐山町 小川町* 鳩山町 ときがわ町
令和4年7月12日 20時45分	埼玉県土砂災害警戒情報 第4号	東松山市 坂戸市 毛呂山町* 越生町 嵐山町 小川町 鳩山町 ときがわ町
令和4年7月12日 21時05分	埼玉県土砂災害警戒情報 第5号	東松山市 坂戸市 日高市* 毛呂山町 越生町 嵐山町 小川町 鳩山町 ときがわ町
令和4年7月12日 22時05分	埼玉県土砂災害警戒情報 第6号	飯能市* 東松山市 坂戸市 日高市 毛呂山町 越生町 嵐山町 小川町 鳩山町 ときがわ町
令和4年7月12日 22時10分	埼玉県土砂災害警戒情報 第7号	飯能市 東松山市 狭山市* 坂戸市 日高市 毛呂山町 越生町 嵐山町 小川町 鳩山町 ときがわ町
令和4年7月12日 23時25分	埼玉県土砂災害警戒情報 第8号	飯能市 東松山市 狭山市 坂戸市 日高市 毛呂山町 越生町 嵐山町 小川町 吉見町* 鳩山町 ときがわ町
令和4年7月13日 01時40分	埼玉県土砂災害警戒情報 第9号	飯能市 東松山市 狭山市 鴻巣市* 坂戸市 日高市 毛呂山町 越生町 嵐山町 小川町 吉見町 鳩山町 ときがわ町
令和4年7月13日 03時40分	埼玉県土砂災害警戒情報 第10号	ときがわ町
令和4年7月13日 05時25分	埼玉県土砂災害警戒情報 第11号	全警戒解除

*印は、新たに警戒対象となった市町村を示します。

(6) 指定河川洪水予報（7月12日～13日）

荒川上流河川事務所・熊谷地方气象台 共同発表

発表時刻	情報名
令和4年7月12日 22時10分	入間川流域氾濫警戒情報 第1号
令和4年7月12日 22時40分	入間川流域氾濫危険情報 第2号
令和4年7月12日 23時10分	入間川流域氾濫危険情報 第3号
令和4年7月13日 02時40分	入間川流域氾濫警戒情報 第4号
令和4年7月13日 03時10分	入間川流域氾濫警戒情報 第5号
令和4年7月13日 04時00分	入間川流域氾濫注意情報 第6号
令和4年7月13日 06時30分	入間川流域氾濫注意情報解除 第7号

(7) 气象台の執った措置

7月12日11時54分

埼玉県及び市町村、防災関係機関を対象に、7月12日から13日にかけての防災事項について、防災メールおよび気象解説資料を送付し、注意喚起した。

7月12日18時36分～13日06時38分

自治体へ電話にて気象状況を説明、警戒を呼び掛けた。

7月13日14時00分

埼玉県及び市町村、防災関係機関を対象に、「13日から15日にかけての気象状況について」WEB説明会を開催し、その中で12日から13日の気象状況等を解説した。

4 災害の状況

埼玉県危機管理防災部消防防災課調べ（令和4年7月14日15時00分現在）より

(ア) 人的被害

軽傷 1名

(イ) 住家被害

床上浸水 49棟

床下浸水 71棟

(ウ) 道路通行止め

圏央道、首都高速道路、関越自動車道 一時通行止め

県管理道路、市町村管理道路 一時通行止め

(エ) 道路冠水 124件

(オ) 鉄道

JR八高線、JR川越線、西武秩父線、西武新宿線、東武越生線

などで計画運休

(カ) 土砂災害・土砂流出

ときがわ町 6件、鳩山町12件、東松山市10件、嵐山町 1件、越生町 2件

(キ) 河川施設被害

川越県土整備事務所管内 2件

飯能県土整備事務所管内 2件

東松山県土整備事務所管内 5件

杉戸県土整備事務所管内 1件

総合治水事務所管内 1件

本件に関する問い合わせ先

熊谷地方気象台

TEL 048-521-5858

※ 速報の内容について、私的使用又は引用等著作権法上認められた行為を除き、熊谷地方気象台に無断で転載等を行うことはできません。また、引用を行う際は適宜の方法により、必ず出所（熊谷地方気象台）を明示してください。速報の内容の全部または一部について、熊谷地方気象台に無断で改変を行うことはできません。