

6月2日の突風発生時の気象状況

6月2日、上空の寒気と日中の気温の上昇や気圧の谷の影響で、大気の状態が非常に不安定となり、活発な積乱雲が発生しました。活発な積乱雲が通過した大里郡寄居町付近では突風が発生し、トタン屋根の破損等の被害がありました。【3日19時00分現在：埼玉県調べ】

熊谷地方気象台は、職員を気象庁機動調査班（JMA-MOT）として現地に派遣し、現地調査を実施中です。調査結果については、まとめ次第、改めてお知らせします。

気象台が執った措置

○警報・注意報の発表状況（寄居町）

発表日時	種類
令和4年06月01日07時07分	発表警報・注意報はなし
令和4年06月02日06時42分	雷注意報(発表)
令和4年06月02日18時15分	雷注意報(継続)
令和4年06月02日19時12分	雷注意報(継続)
令和4年06月02日21時33分	雷注意報(継続)
令和4年06月02日22時36分	雷注意報(解除)

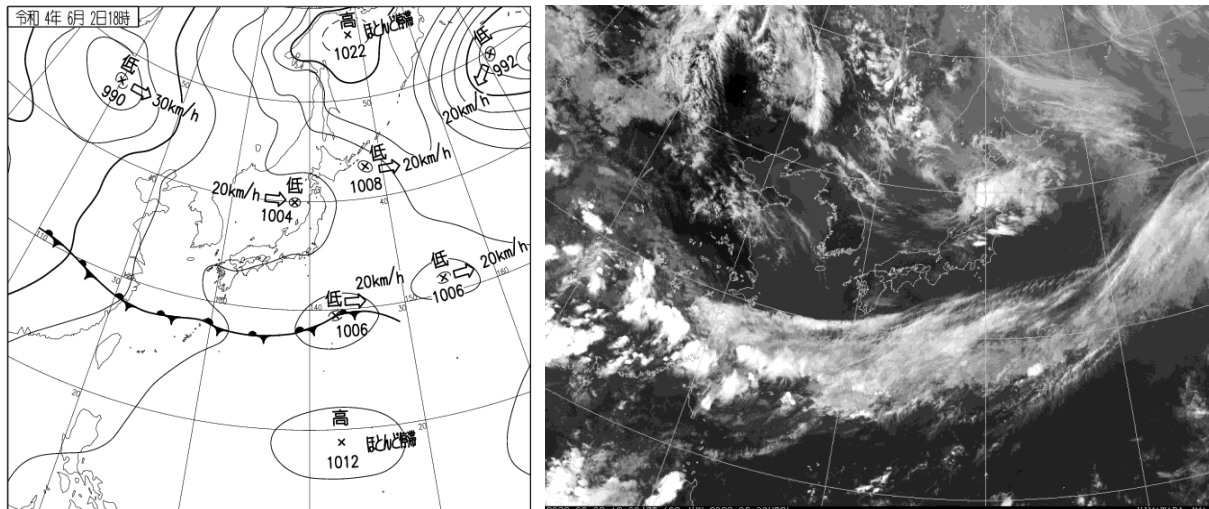
○埼玉県竜巻注意情報

発表日時	情報名
令和4年06月02日17時33分	埼玉県竜巻注意情報 第1号
令和4年06月02日18時23分	埼玉県竜巻注意情報 第2号
令和4年06月02日18時43分	埼玉県竜巻注意情報 第3号

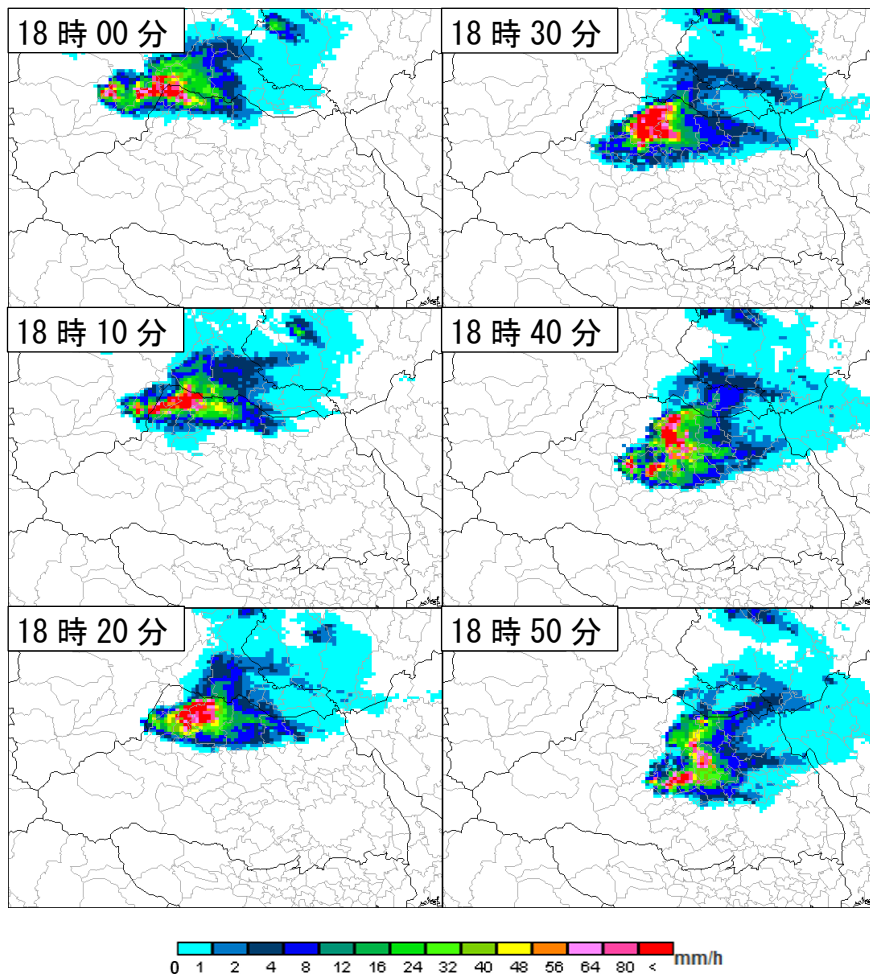
○埼玉県気象情報

発表日時	情報名
令和4年06月01日15時27分	大雨と雷及び突風に関する埼玉県気象情報 第1号
令和4年06月02日05時44分	大雨と雷及び突風に関する埼玉県気象情報 第2号
令和4年06月02日15時40分	大雨と雷及び突風に関する埼玉県気象情報 第3号
令和4年06月02日22時54分	大雨と雷及び突風に関する埼玉県気象情報 第4号

気象の状況



6月2日18時の地上天気図（左）と気象衛星赤外画像（右）



6月2日18時00分から10分毎のレーダー画像

※この資料は、速報として取り急ぎまとめたもので、後日内容の一部訂正や追加をすることがあります。

本件の問い合わせ先

熊谷地方気象台 担当者：次長 河野

電話：048-521-5858 FAX：048-521-7933