

令和元年台風第15号に関する埼玉県気象速報

目次

- 1 概要
 - (1) 資料作成の目的
 - (2) 気象概況
- 2 気象の状況
 - (1) 台風経路図・位置表
 - (2) 地上天気図及び気象衛星赤外画像
 - (3) レーダー画像
 - (4) 解析雨量
 - (5) 大雨警報（土砂災害）・大雨警報（浸水害）・洪水警報の危険度分布
 - (6) 期間降水量
 - (7) 気象官署とアメダスの期間最大1時間降水量及び期間最大10分間降水量
 - (8) アメダスの総降水量分布図
 - (9) 気象官署とアメダスの期間最大風速及び期間最大瞬間風速
 - (10) アメダスの期間最大風速及び期間最大瞬間風速分布図
 - (11) 気象官署とアメダスの極値更新状況
- 3 特別警報・警報・注意報、気象情報等の発表状況
 - (1) 特別警報・警報・注意報
 - (2) 埼玉県気象情報
 - (3) 埼玉県竜巻注意情報
 - (4) 埼玉県記録的短時間大雨情報
 - (5) 埼玉県土砂災害警戒情報
 - (6) 指定河川洪水予報
 - (7) 防災関係機関への説明会
- 4 災害の状況
- 5 参考資料

令和元年9月10日

熊谷地方気象台

この資料は速報として取り急ぎまとめたもので、後日内容の一部訂正や追加をすることがあります。

1 概要

(1) 資料作成の目的

9月8日から9月9日にかけて、台風第15号の影響により埼玉県では大雨や強風となった所がありました。強風による人的被害や建物等の被害、鉄道の運休や広域の停電など、交通障害やライフラインへの影響があったほか、大雨による浸水害がありました。

このときの気象状況等を取りまとめる目的で本資料を作成しました。

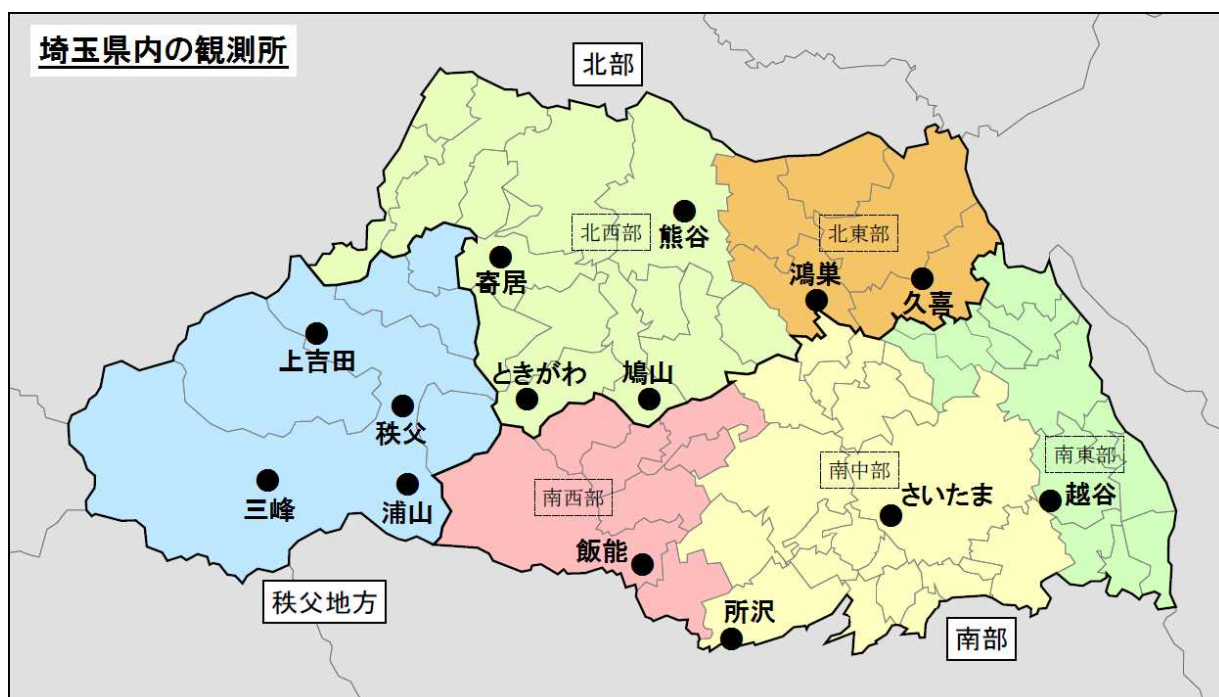
本資料は、9月10日12時現在のものです。

(2) 気象概況

9月5日15時、南鳥島近海で発生した台風第15号は、発達しながら北西から西北西に進み、6日21時には暴風域を伴い、7日6時には強い台風となりました。その後も台風は発達しながら小笠原諸島から伊豆諸島南部を北西に進み、8日昼過ぎには次第に進路を北よりに変え、8日21時には非常に強い台風となりました。台風は勢力を保ったまま、伊豆諸島北部を北北東に進み、9日3時前に三浦半島付近を通過し、9日3時には強い台風となり、東京湾を北北東に進みました。台風は9日5時前に千葉市付近に上陸し、千葉県から茨城県を北東に進み、関東の東の海上に進みました。

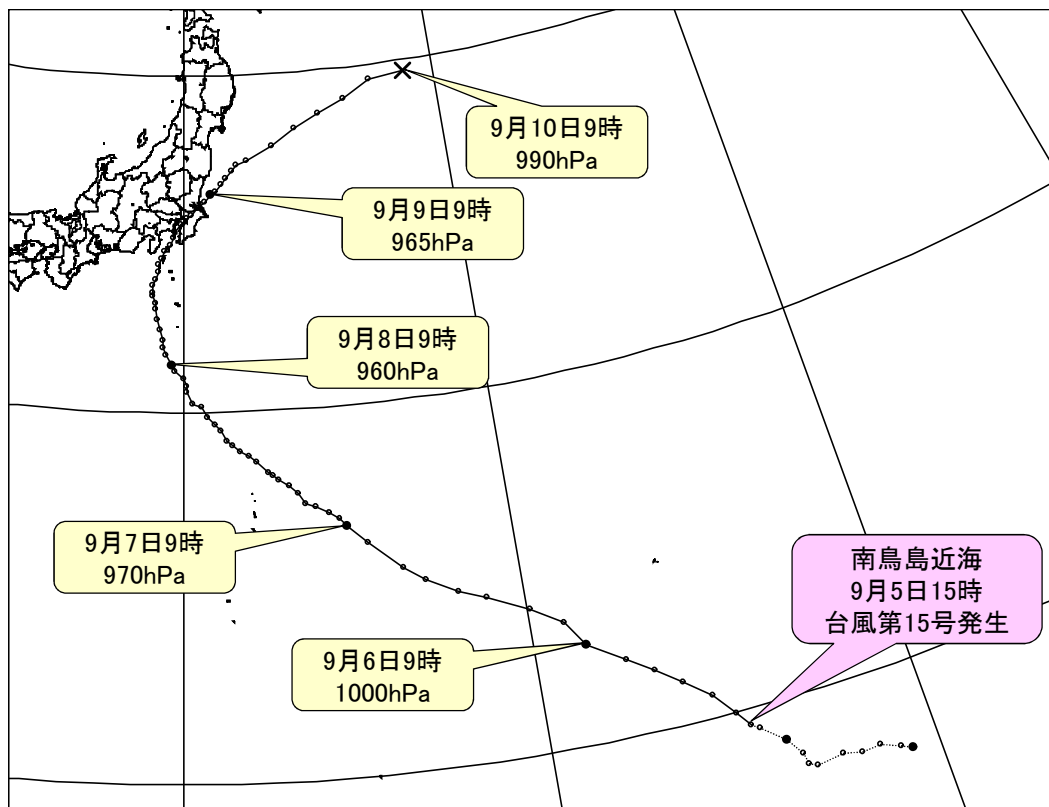
この台風の接近により県内では9月8日から9月9日にかけて大雨や強風となりました。

9月8日11時から9月9日11時までの総降水量は、秩父市浦山で164.0ミリ、秩父市三峰で147.0ミリ、秩父で130.5ミリなど大雨となりました。この期間の最大1時間降水量は、秩父市上吉田で37.0ミリ（8日23時42分まで）、秩父で35.0ミリ（8日23時23分まで）、飯能で35.0ミリ（9日05時00分まで）など激しい雨となった所がありました。また、県内では強い風が吹き、最大風速は、所沢で17.6メートル（北北西、9日04時40分）、さいたま市桜区で17.5メートル（北北西、9日04時42分）、越谷で14.6メートル（北北東、9日04時23分）、最大瞬間風速は、所沢で28.4メートル（北西、9日04時55分）、さいたま市桜区で27.5メートル（北北西、9日04時34分）、越谷で24.1メートル（北北東、9日04時48分）を観測しました。



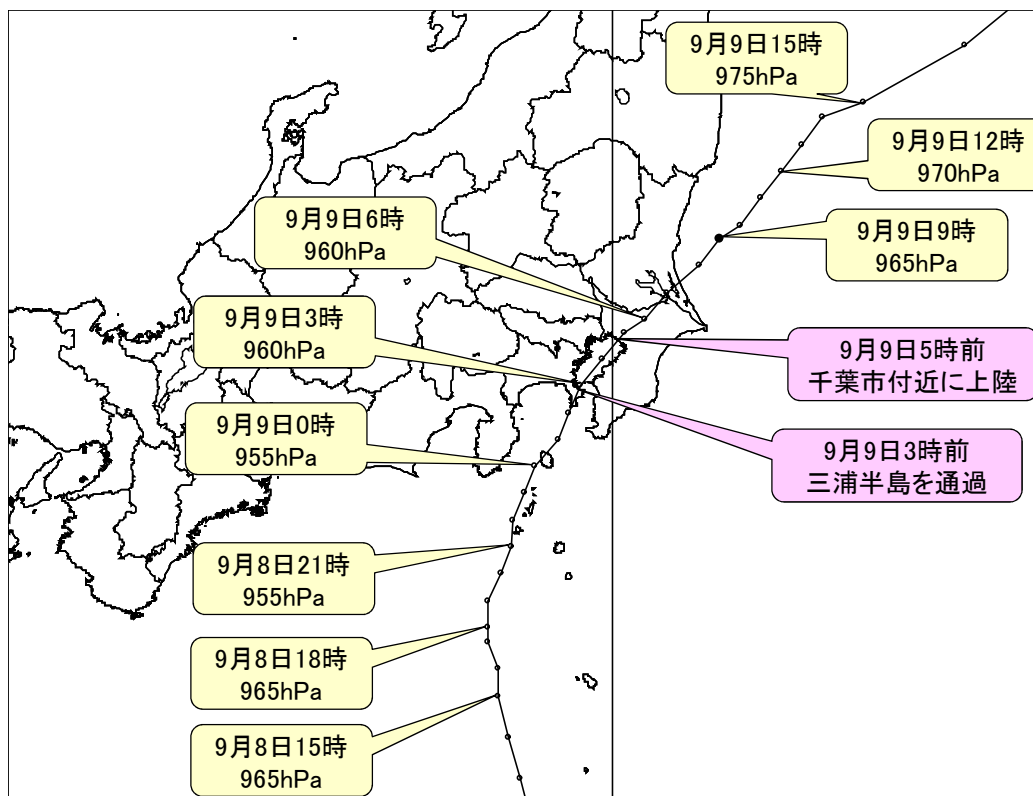
2 気象の状況

(1) 台風経路図・位置表 (9月10日09時時点) ※



台風第15号 経路図 (日時、中心気圧 (hPa)) 速報解析

※点線の経路は熱帯低気圧時の経路、×印は10日09時時点の台風第15号の位置を示す。



台風第15号 経路図 (日時、中心気圧 (hPa)) 速報解析 拡大

台風位置表（台風第15号 速報解析：9月10日09時時点）

| 月日時 | | | 中心位置 | | 中心気圧 | 最大風速 | 進行方向・速度 | | 暴風半径 | | | 強風半径 | | | 大きさ | 強さ | |
|-----|---|----|------|-------|-------|-------|---------|----|------|-----|-----|------|-----|-----|-----|-------|----|
| 月 | 日 | 時 | 北緯 | 東経 | (hPa) | (m/s) | (km/h) | | (km) | | | (km) | | | | | |
| 9 | 2 | 15 | 16.4 | 166.2 | 1008 | 15 | 西北西 | 20 | | | | | | | | 熱帯低気圧 | |
| 9 | 2 | 18 | 16.5 | 165.9 | 1008 | 15 | 西北西 | 20 | | | | | | | | 熱帯低気圧 | |
| 9 | 2 | 21 | 16.2 | 165.5 | 1008 | 15 | 西南西 | 15 | | | | | | | | 熱帯低気圧 | |
| 9 | 3 | 0 | 16.4 | 164.9 | 1008 | 15 | 西 | 15 | | | | | | | | 熱帯低気圧 | |
| 9 | 3 | 3 | 16.6 | 164.3 | 1008 | 15 | 西 | 15 | | | | | | | | 熱帯低気圧 | |
| 9 | 3 | 6 | 17.0 | 163.4 | 1008 | 15 | 西 | 20 | | | | | | | | 熱帯低気圧 | |
| 9 | 3 | 9 | 17.0 | 162.8 | 1008 | 15 | 西 | 20 | | | | | | | | 熱帯低気圧 | |
| 9 | 3 | 12 | 17.1 | 162.1 | 1006 | 15 | 西 | 20 | | | | | | | | 熱帯低気圧 | |
| 9 | 3 | 15 | 17.0 | 161.5 | 1006 | 15 | 西 | 20 | | | | | | | | 熱帯低気圧 | |
| 9 | 3 | 18 | 16.9 | 161.1 | 1008 | 15 | 西 | 20 | | | | | | | | 熱帯低気圧 | |
| 9 | 3 | 21 | 16.9 | 160.7 | 1008 | 15 | 西 | 20 | | | | | | | | 熱帯低気圧 | |
| 9 | 4 | 0 | 16.8 | 160.3 | 1006 | 15 | 西 | 15 | | | | | | | | 熱帯低気圧 | |
| 9 | 4 | 3 | 16.7 | 160.0 | 1006 | 15 | 西 | 15 | | | | | | | | 熱帯低気圧 | |
| 9 | 4 | 6 | 17.0 | 159.7 | 1008 | 15 | 西 | 15 | | | | | | | | 熱帯低気圧 | |
| 9 | 4 | 9 | 17.9 | 159.3 | 1008 | 15 | 西北西 | 15 | | | | | | | | 熱帯低気圧 | |
| 9 | 4 | 12 | 18.0 | 159.0 | 1006 | 15 | 西北西 | 15 | | | | | | | | 熱帯低気圧 | |
| 9 | 4 | 15 | 18.2 | 158.5 | 1006 | 15 | 西北西 | 15 | | | | | | | | 熱帯低気圧 | |
| 9 | 4 | 18 | 18.2 | 158.0 | 1006 | 15 | 西 | 15 | | | | | | | | 熱帯低気圧 | |
| 9 | 4 | 21 | 18.3 | 157.5 | 1006 | 15 | 西 | 15 | | | | | | | | 熱帯低気圧 | |
| 9 | 5 | 0 | 18.2 | 156.8 | 1006 | 15 | 西 | 20 | | | | | | | | 熱帯低気圧 | |
| 9 | 5 | 3 | 18.3 | 156.6 | 1006 | 15 | 西 | 15 | | | | | | | | 熱帯低気圧 | |
| 9 | 5 | 6 | 18.6 | 156.5 | 1006 | 15 | 西北西 | 15 | | | | | | | | 熱帯低気圧 | |
| 9 | 5 | 9 | 19.0 | 156.2 | 1006 | 15 | 西北西 | 15 | | | | | | | | 熱帯低気圧 | |
| 9 | 5 | 12 | 19.5 | 155.6 | 1006 | 15 | 西北西 | 15 | | | | | | | | 熱帯低気圧 | |
| 9 | 5 | 15 | 19.6 | 155.4 | 1002 | 18 | 北西 | 20 | | | 北東側 | 280 | 南西側 | 170 | | | |
| 9 | 5 | 18 | 20.0 | 155.1 | 1002 | 18 | 北西 | 20 | | | 北東側 | 280 | 南西側 | 170 | | | |
| 9 | 5 | 21 | 20.6 | 154.6 | 1002 | 18 | 北西 | 20 | | | 北東側 | 280 | 南西側 | 170 | | | |
| 9 | 6 | 0 | 21.1 | 153.9 | 1002 | 18 | 北西 | 20 | | | 北東側 | 280 | 南西側 | 170 | | | |
| 9 | 6 | 3 | 21.6 | 153.2 | 1000 | 20 | 北西 | 25 | | | 北東側 | 280 | 南西側 | 170 | | | |
| 9 | 6 | 6 | 22.0 | 152.5 | 1000 | 20 | 西北西 | 25 | | | 北東側 | 280 | 南西側 | 170 | | | |
| 9 | 6 | 9 | 22.6 | 151.5 | 1000 | 20 | 西北西 | 30 | | | 北東側 | 280 | 南西側 | 170 | | | |
| 9 | 6 | 12 | 23.3 | 151.0 | 1000 | 20 | 北西 | 35 | | | 北東側 | 280 | 南西側 | 170 | | | |
| 9 | 6 | 15 | 23.8 | 150.1 | 996 | 25 | 北西 | 35 | | | 北東側 | 280 | 南西側 | 170 | | | |
| 9 | 6 | 18 | 24.3 | 148.9 | 996 | 25 | 西北西 | 35 | | | 北東側 | 280 | 南西側 | 170 | | | |
| 9 | 6 | 21 | 24.6 | 148.1 | 990 | 30 | 西北西 | 35 | 全域 | 60 | 60 | 北東側 | 280 | 南西側 | 170 | | |
| 9 | 7 | 0 | 25.0 | 147.2 | 990 | 30 | 西北西 | 35 | 全域 | 60 | 60 | 北東側 | 330 | 南西側 | 170 | | |
| 9 | 7 | 3 | 25.4 | 146.6 | 980 | 30 | 西北西 | 35 | 全域 | 70 | 70 | 北東側 | 330 | 南西側 | 170 | | |
| 9 | 7 | 6 | 26.2 | 145.6 | 970 | 35 | 西北西 | 35 | 全域 | 110 | 110 | 北東側 | 330 | 南西側 | 220 | | 強い |
| 9 | 7 | 9 | 26.7 | 145.0 | 970 | 35 | 西北西 | 35 | 全域 | 110 | 110 | 北東側 | 330 | 南西側 | 220 | | 強い |
| 9 | 7 | 10 | 26.9 | 144.8 | 970 | 35 | 西北西 | 35 | 全域 | 110 | 110 | 北東側 | 330 | 南西側 | 220 | | 強い |
| 9 | 7 | 11 | 27.1 | 144.5 | 970 | 35 | 西北西 | 35 | 全域 | 110 | 110 | 北東側 | 330 | 南西側 | 220 | | 強い |
| 9 | 7 | 12 | 27.3 | 144.1 | 970 | 35 | 北西 | 30 | 全域 | 90 | 90 | 北東側 | 330 | 南西側 | 220 | | 強い |
| 9 | 7 | 13 | 27.4 | 143.8 | 970 | 35 | 北西 | 30 | 全域 | 90 | 90 | 北東側 | 330 | 南西側 | 220 | | 強い |
| 9 | 7 | 14 | 27.7 | 143.6 | 970 | 35 | 北西 | 30 | 全域 | 90 | 90 | 北東側 | 330 | 南西側 | 220 | | 強い |
| 9 | 7 | 15 | 27.9 | 143.3 | 970 | 35 | 北西 | 35 | 全域 | 90 | 90 | 北東側 | 300 | 南西側 | 190 | | 強い |
| 9 | 7 | 16 | 28.1 | 143.0 | 970 | 35 | 北西 | 35 | 全域 | 90 | 90 | 北東側 | 300 | 南西側 | 190 | | 強い |
| 9 | 7 | 17 | 28.2 | 142.8 | 970 | 35 | 北西 | 35 | 全域 | 90 | 90 | 北東側 | 300 | 南西側 | 190 | | 強い |
| 9 | 7 | 18 | 28.3 | 142.7 | 960 | 40 | 北西 | 30 | 全域 | 90 | 90 | 北東側 | 300 | 南西側 | 190 | | 強い |
| 9 | 7 | 19 | 28.6 | 142.3 | 960 | 40 | 北西 | 30 | 全域 | 90 | 90 | 北東側 | 300 | 南西側 | 190 | | 強い |
| 9 | 7 | 20 | 28.8 | 142.1 | 960 | 40 | 北西 | 30 | 全域 | 90 | 90 | 北東側 | 300 | 南西側 | 190 | | 強い |
| 9 | 7 | 21 | 28.9 | 141.8 | 960 | 40 | 北西 | 30 | 全域 | 90 | 90 | 東側 | 280 | 西側 | 190 | | 強い |
| 9 | 7 | 22 | 29.1 | 141.6 | 960 | 40 | 北西 | 30 | 全域 | 90 | 90 | 東側 | 280 | 西側 | 190 | | 強い |
| 9 | 7 | 23 | 29.2 | 141.4 | 960 | 40 | 北西 | 30 | 全域 | 90 | 90 | 東側 | 280 | 西側 | 190 | | 強い |

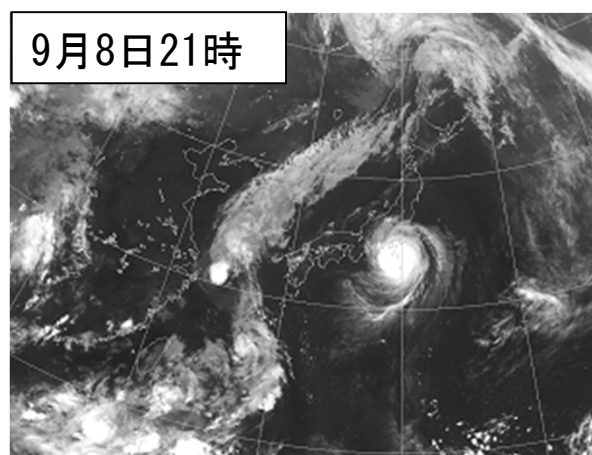
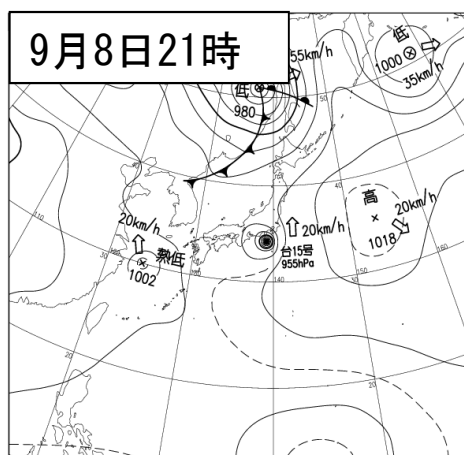
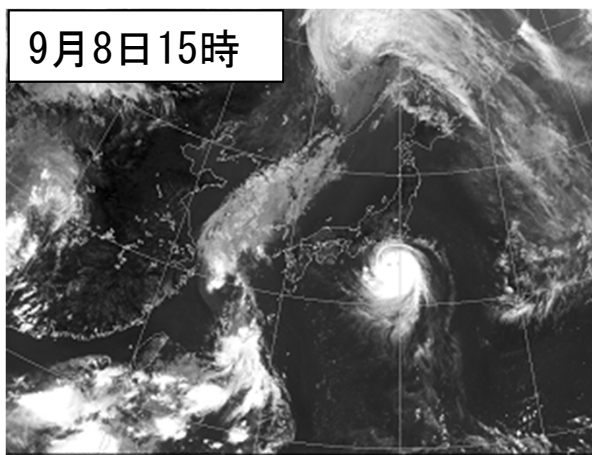
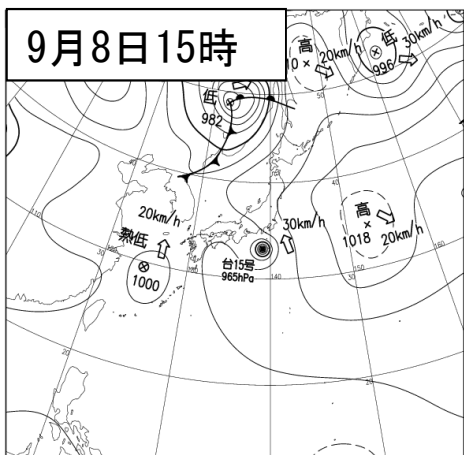
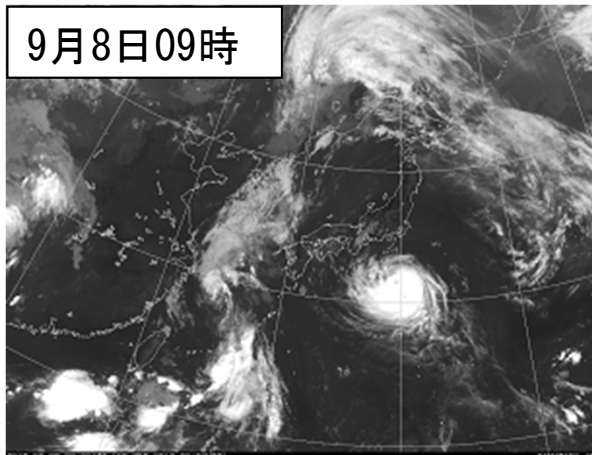
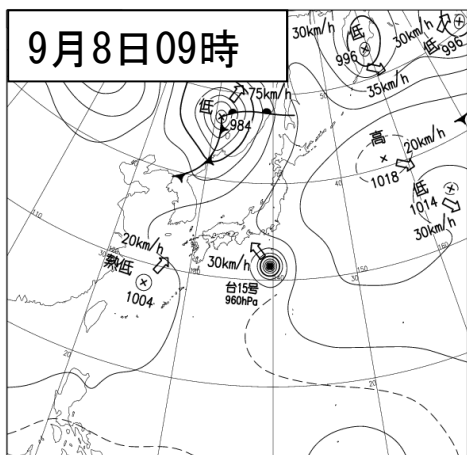
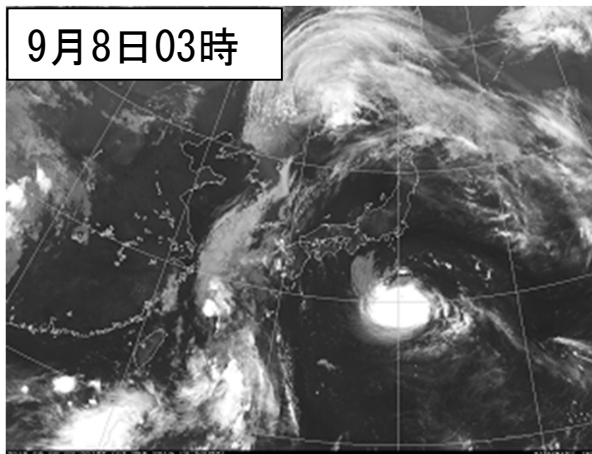
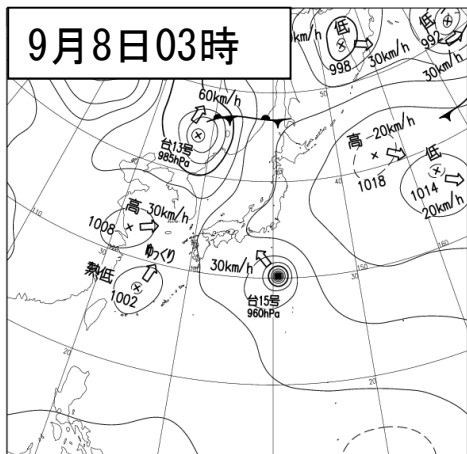
(次頁へ続く)

台風位置表（続き）

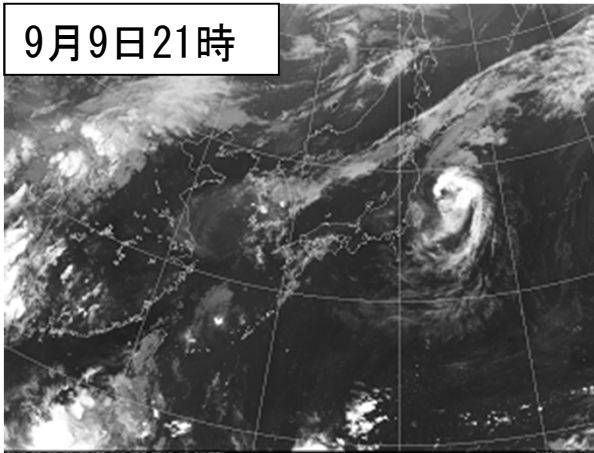
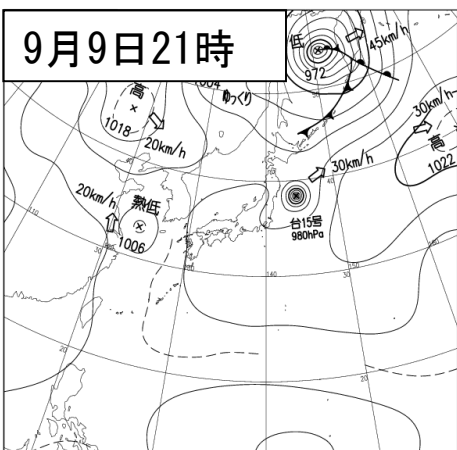
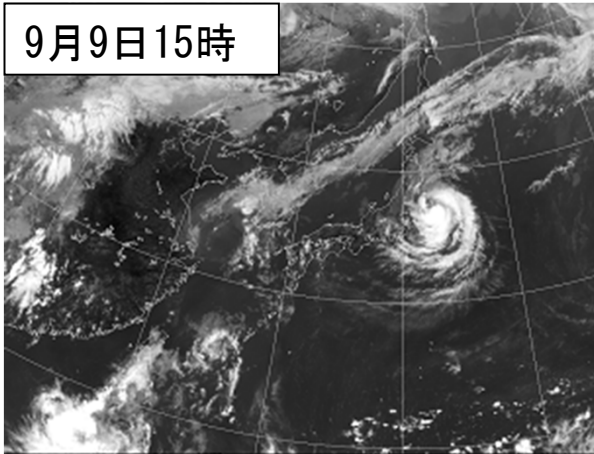
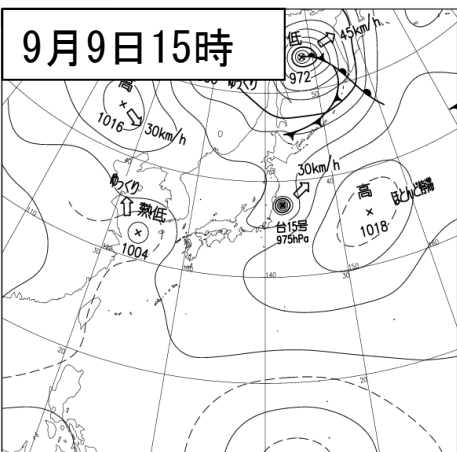
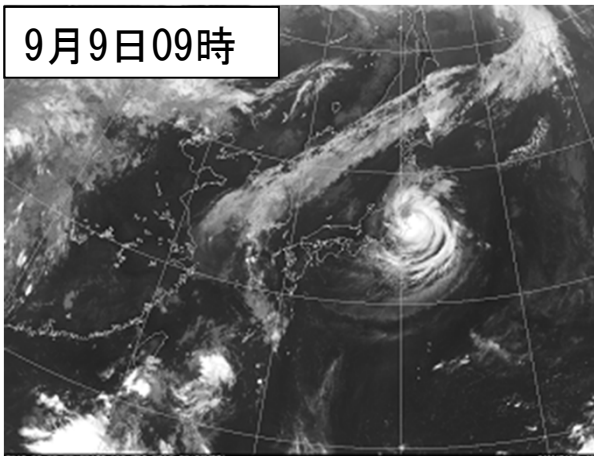
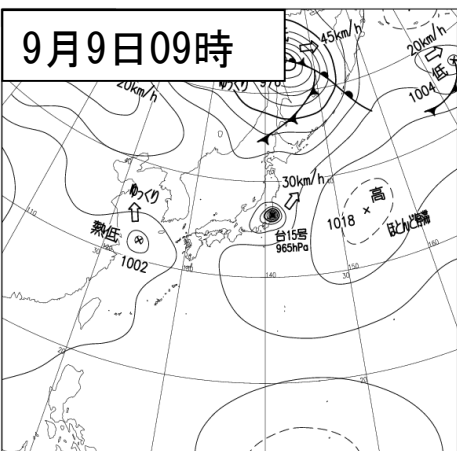
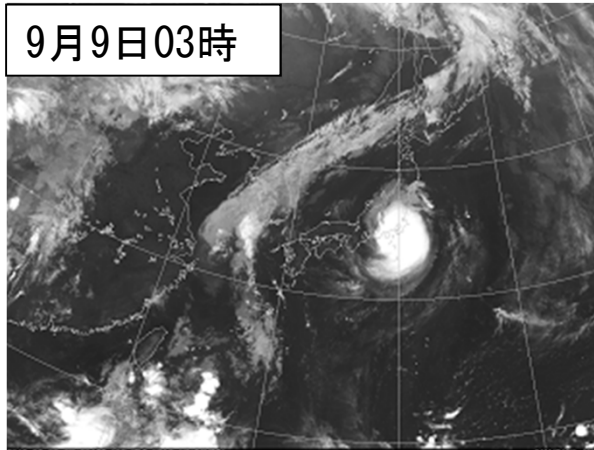
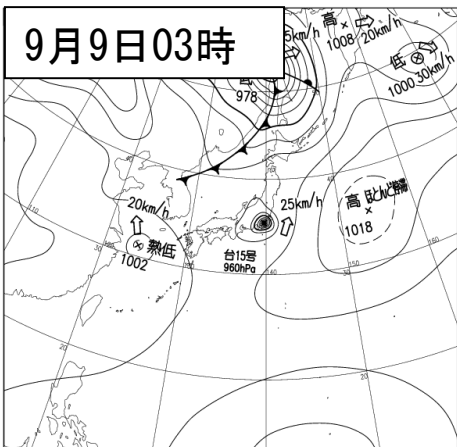
| 月日時 | | | 中心位置 | | 中心気圧 (hPa) | 最大風速 (m/s) | 進行方向・速度 (km/h) | | 暴風半径 (km) | | | 強風半径 (km) | | | 大きさ | 強さ | |
|-----|----|----|------|-------|---------------|---------------|-------------------|----|--------------|----|-----|--------------|-----|-----|-----|-------|-------|
| 月 | 日 | 時 | 北緯 | 東経 | | | | | | | | | | | | | |
| 9 | 8 | 0 | 29.5 | 141.2 | 960 | 40 | 北西 | 30 | 全域 | 90 | 90 | 東側 | 280 | 西側 | 190 | 強い | |
| 9 | 8 | 1 | 29.7 | 141.0 | 960 | 40 | 北西 | 30 | 全域 | 90 | 90 | 東側 | 280 | 西側 | 190 | 強い | |
| 9 | 8 | 2 | 29.9 | 140.8 | 960 | 40 | 北西 | 30 | 全域 | 90 | 90 | 東側 | 280 | 西側 | 190 | 強い | |
| 9 | 8 | 3 | 30.2 | 140.6 | 960 | 40 | 北西 | 30 | 全域 | 90 | 90 | 東側 | 280 | 西側 | 190 | 強い | |
| 9 | 8 | 4 | 30.3 | 140.3 | 960 | 40 | 北西 | 30 | 全域 | 90 | 90 | 東側 | 280 | 西側 | 190 | 強い | |
| 9 | 8 | 5 | 30.6 | 140.1 | 960 | 40 | 北西 | 30 | 全域 | 90 | 90 | 東側 | 280 | 西側 | 190 | 強い | |
| 9 | 8 | 6 | 30.8 | 140.1 | 960 | 40 | 北西 | 30 | 全域 | 90 | 90 | 東側 | 280 | 西側 | 190 | 強い | |
| 9 | 8 | 7 | 31.0 | 140.0 | 960 | 40 | 北北西 | 30 | 全域 | 90 | 90 | 東側 | 280 | 西側 | 190 | 強い | |
| 9 | 8 | 8 | 31.2 | 139.7 | 960 | 40 | 北西 | 30 | 全域 | 90 | 90 | 東側 | 280 | 西側 | 190 | 強い | |
| 9 | 8 | 9 | 31.4 | 139.6 | 960 | 40 | 北西 | 30 | 全域 | 90 | 90 | 東側 | 280 | 西側 | 190 | 強い | |
| 9 | 8 | 10 | 31.7 | 139.4 | 960 | 40 | 北西 | 30 | 全域 | 90 | 90 | 東側 | 280 | 西側 | 190 | 強い | |
| 9 | 8 | 11 | 31.9 | 139.3 | 960 | 40 | 北西 | 30 | 全域 | 90 | 90 | 東側 | 280 | 西側 | 190 | 強い | |
| 9 | 8 | 12 | 32.1 | 139.3 | 960 | 40 | 北西 | 30 | 全域 | 90 | 90 | 東側 | 280 | 西側 | 190 | 強い | |
| 9 | 8 | 13 | 32.4 | 139.2 | 960 | 40 | 北北西 | 30 | 全域 | 90 | 90 | 東側 | 280 | 西側 | 190 | 強い | |
| 9 | 8 | 14 | 32.7 | 139.1 | 960 | 40 | 北北西 | 30 | 全域 | 90 | 90 | 東側 | 280 | 西側 | 190 | 強い | |
| 9 | 8 | 15 | 33.0 | 139.0 | 965 | 40 | 北北西 | 30 | 全域 | 90 | 90 | 東側 | 280 | 西側 | 190 | 強い | |
| 9 | 8 | 16 | 33.2 | 139.0 | 965 | 40 | 北北西 | 30 | 全域 | 90 | 90 | 東側 | 280 | 西側 | 190 | 強い | |
| 9 | 8 | 17 | 33.4 | 138.9 | 965 | 40 | 北北西 | 30 | 全域 | 90 | 90 | 東側 | 280 | 西側 | 190 | 強い | |
| 9 | 8 | 18 | 33.5 | 138.9 | 965 | 40 | 北北西 | 30 | 全域 | 90 | 90 | 東側 | 280 | 西側 | 190 | 強い | |
| 9 | 8 | 19 | 33.7 | 138.9 | 965 | 40 | 北 | 25 | 全域 | 90 | 90 | 東側 | 280 | 西側 | 190 | 強い | |
| 9 | 8 | 20 | 33.9 | 139.0 | 965 | 40 | 北 | 20 | 全域 | 90 | 90 | 東側 | 280 | 西側 | 190 | 強い | |
| 9 | 8 | 21 | 34.1 | 139.1 | 955 | 45 | 北 | 20 | 全域 | 90 | 90 | 東側 | 280 | 西側 | 190 | 非常に強い | |
| 9 | 8 | 22 | 34.3 | 139.1 | 955 | 45 | 北 | 20 | 南東側 | 90 | 北西側 | 70 | 東側 | 220 | 西側 | 190 | 非常に強い |
| 9 | 8 | 23 | 34.5 | 139.2 | 955 | 45 | 北 | 20 | 南東側 | 90 | 北西側 | 70 | 東側 | 220 | 西側 | 190 | 非常に強い |
| 9 | 9 | 0 | 34.7 | 139.3 | 955 | 45 | 北北東 | 20 | 南東側 | 90 | 北西側 | 70 | 東側 | 220 | 西側 | 170 | 非常に強い |
| 9 | 9 | 1 | 34.9 | 139.5 | 955 | 45 | 北北東 | 20 | 南東側 | 90 | 北西側 | 70 | 東側 | 220 | 西側 | 170 | 非常に強い |
| 9 | 9 | 2 | 35.1 | 139.6 | 955 | 45 | 北北東 | 25 | 南東側 | 90 | 北西側 | 70 | 東側 | 220 | 西側 | 170 | 非常に強い |
| 9 | 9 | 3 | 35.3 | 139.7 | 960 | 40 | 北北東 | 25 | 南東側 | 90 | 北西側 | 70 | 東側 | 220 | 西側 | 170 | 強い |
| 9 | 9 | 4 | 35.5 | 139.9 | 960 | 40 | 北北東 | 25 | 南東側 | 90 | 北西側 | 70 | 南東側 | 220 | 北西側 | 170 | 強い |
| 9 | 9 | 5 | 35.7 | 140.1 | 960 | 40 | 北北東 | 25 | 南東側 | 90 | 北西側 | 70 | 南東側 | 220 | 北西側 | 170 | 強い |
| 9 | 9 | 6 | 35.8 | 140.3 | 960 | 40 | 北東 | 25 | 南東側 | 90 | 北西側 | 70 | 南東側 | 240 | 北西側 | 200 | 強い |
| 9 | 9 | 7 | 36.0 | 140.5 | 960 | 40 | 北東 | 25 | 南東側 | 90 | 北西側 | 70 | 南東側 | 240 | 北西側 | 200 | 強い |
| 9 | 9 | 8 | 36.2 | 140.8 | 960 | 40 | 北東 | 30 | 南東側 | 90 | 北西側 | 70 | 南東側 | 240 | 北西側 | 200 | 強い |
| 9 | 9 | 9 | 36.4 | 141.0 | 965 | 40 | 北東 | 30 | 南東側 | 90 | 北西側 | 70 | 南東側 | 280 | 北西側 | 200 | 強い |
| 9 | 9 | 10 | 36.5 | 141.2 | 965 | 40 | 北東 | 30 | 南東側 | 90 | 北西側 | 70 | 南東側 | 280 | 北西側 | 200 | 強い |
| 9 | 9 | 11 | 36.7 | 141.4 | 965 | 40 | 北東 | 30 | 南東側 | 90 | 北西側 | 70 | 南東側 | 280 | 北西側 | 200 | 強い |
| 9 | 9 | 12 | 36.9 | 141.6 | 970 | 35 | 北東 | 30 | 南東側 | 90 | 北西側 | 70 | 南東側 | 280 | 北西側 | 200 | 強い |
| 9 | 9 | 13 | 37.1 | 141.8 | 970 | 35 | 北東 | 30 | 南東側 | 90 | 北西側 | 70 | 南東側 | 280 | 北西側 | 200 | 強い |
| 9 | 9 | 14 | 37.3 | 142.0 | 970 | 35 | 北東 | 30 | 南東側 | 90 | 北西側 | 70 | 南東側 | 280 | 北西側 | 200 | 強い |
| 9 | 9 | 15 | 37.4 | 142.4 | 975 | 35 | 北東 | 30 | 南東側 | 90 | 北西側 | 60 | 南東側 | 280 | 北西側 | 170 | 強い |
| 9 | 9 | 18 | 37.8 | 143.4 | 975 | 35 | 東北東 | 30 | 南東側 | 90 | 北西側 | 60 | 南東側 | 280 | 北西側 | 170 | 強い |
| 9 | 9 | 21 | 38.3 | 144.3 | 980 | 30 | 東北東 | 30 | 南東側 | 90 | 北西側 | 60 | 南東側 | 280 | 北西側 | 170 | |
| 9 | 10 | 0 | 38.7 | 145.3 | 980 | 30 | 東北東 | 30 | 南東側 | 90 | 北西側 | 60 | 南東側 | 280 | 北西側 | 170 | |
| 9 | 10 | 3 | 39.1 | 146.3 | 980 | 30 | 東北東 | 30 | 南東側 | 90 | 北西側 | 60 | 南東側 | 240 | 北西側 | 190 | |
| 9 | 10 | 6 | 39.6 | 147.4 | 990 | 25 | 東北東 | 30 | | | | 南東側 | 240 | 北西側 | 190 | | |
| 9 | 10 | 9 | 39.7 | 148.8 | 990 | 25 | 東北東 | 35 | | | | 南東側 | 280 | 北西側 | 220 | | |

(2) 地上天気図及び気象衛星赤外面像

(令和元年9月8日03時～8日21時)

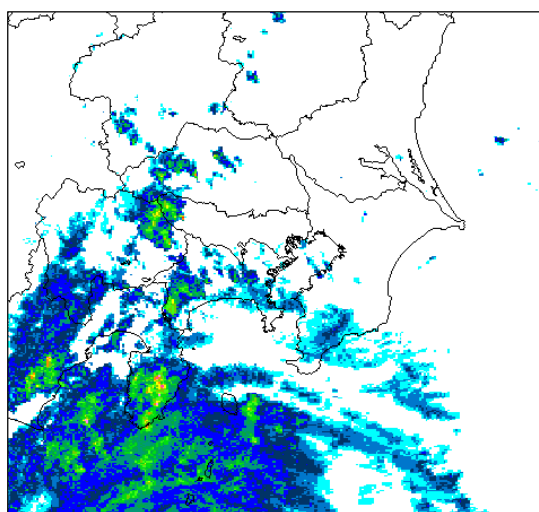


(令和元年9月9日03時～9日21時)

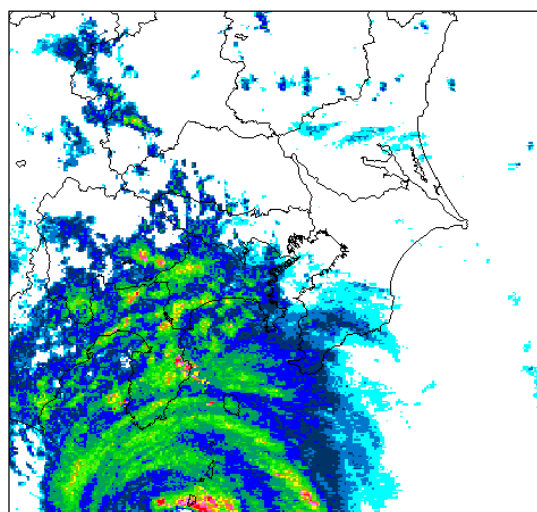


(3) レーダー画像

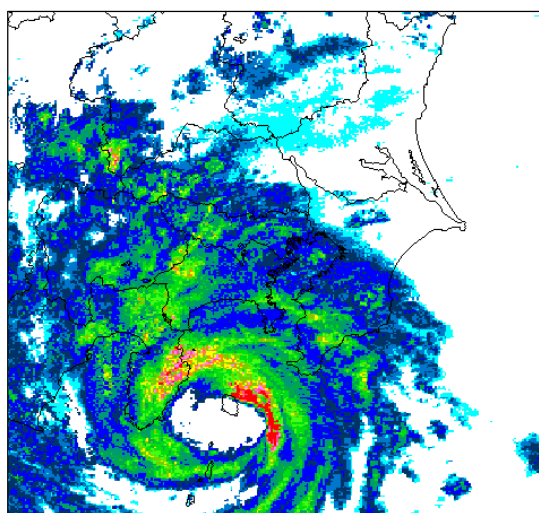
(令和元年9月8日18時～9日09時)



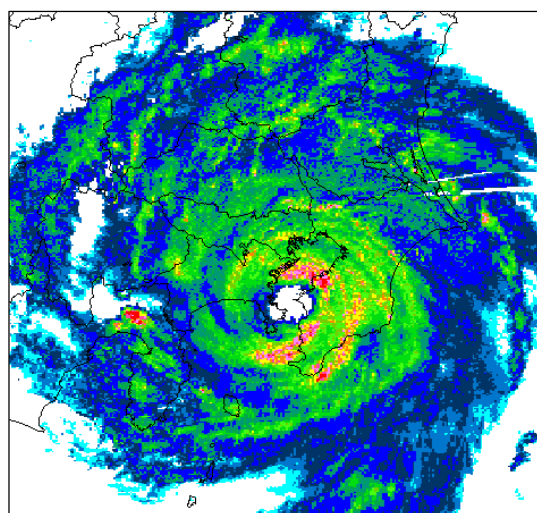
9月8日18時



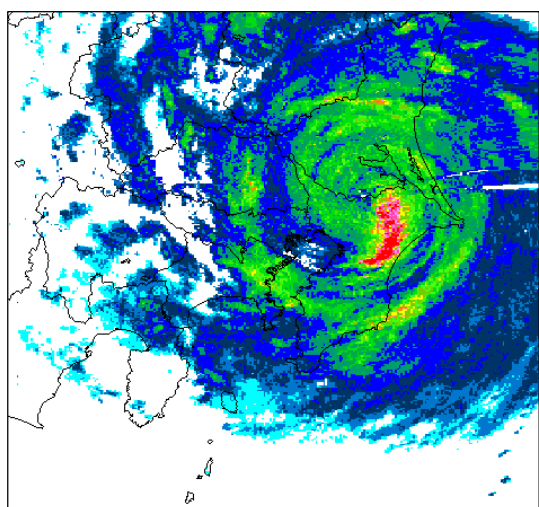
9月8日21時



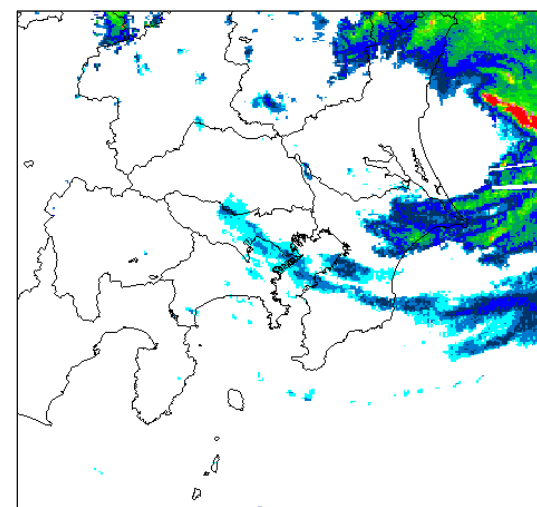
9月9日00時



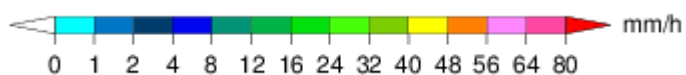
9月9日03時



9月9日06時



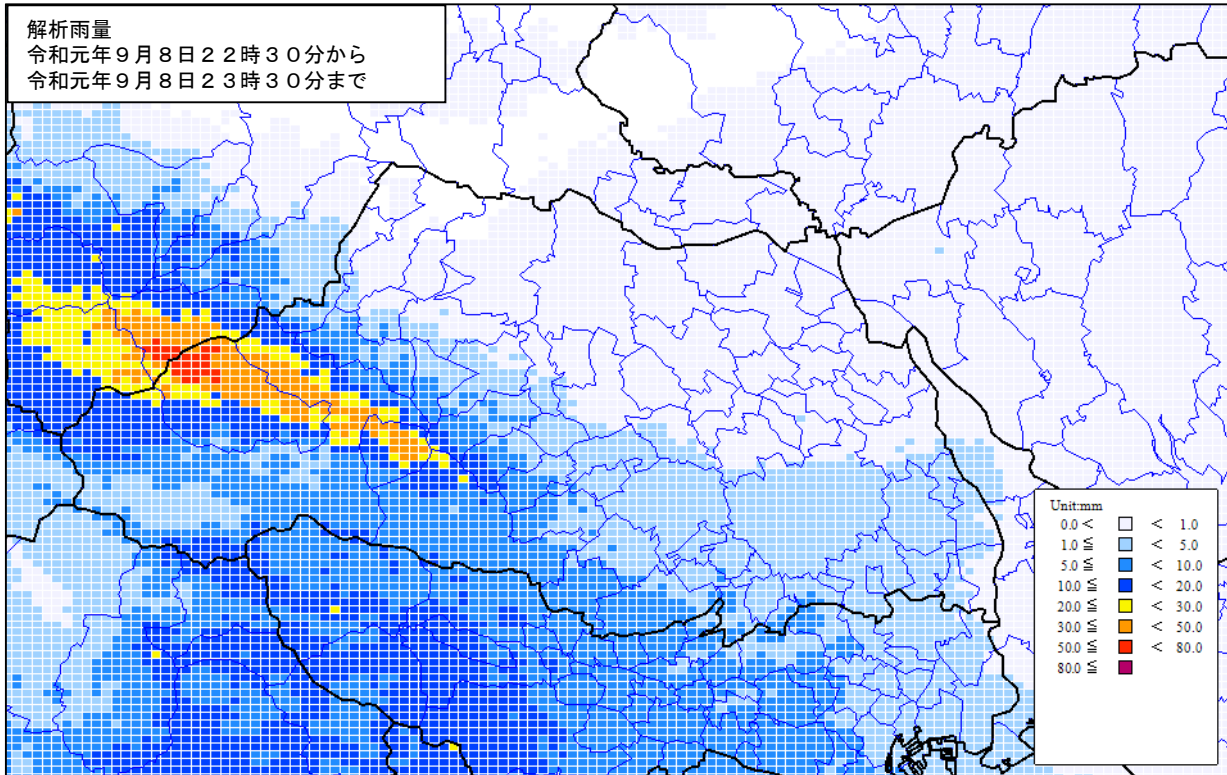
9月9日09時



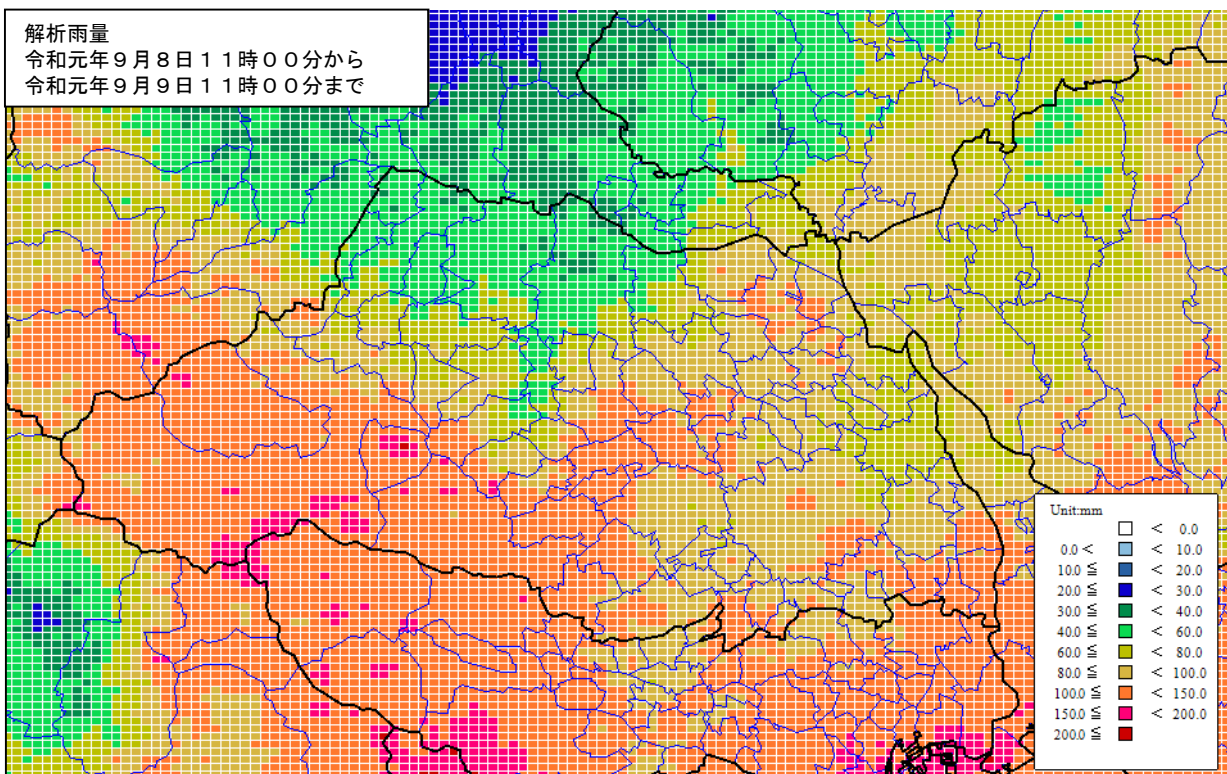
(4) 解析雨量

(令和元年9月8日11時～9日11時)

9月8日22時30分から23時30分までの1時間解析雨量では、小鹿野町付近で約60ミリの雨を解析した。



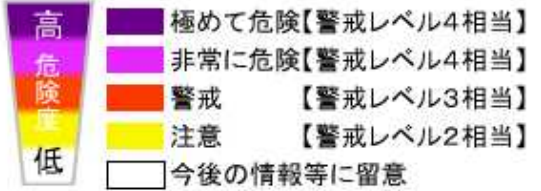

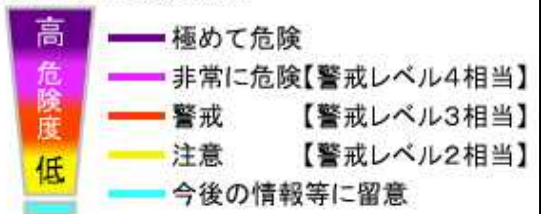
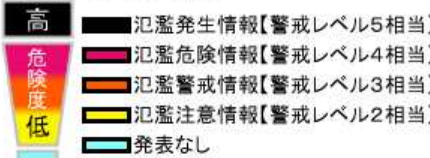
9月8日11時00分から9日11時00分までの解析雨量の24時間積算値では、横瀬町付近で約200ミリの雨を解析した。



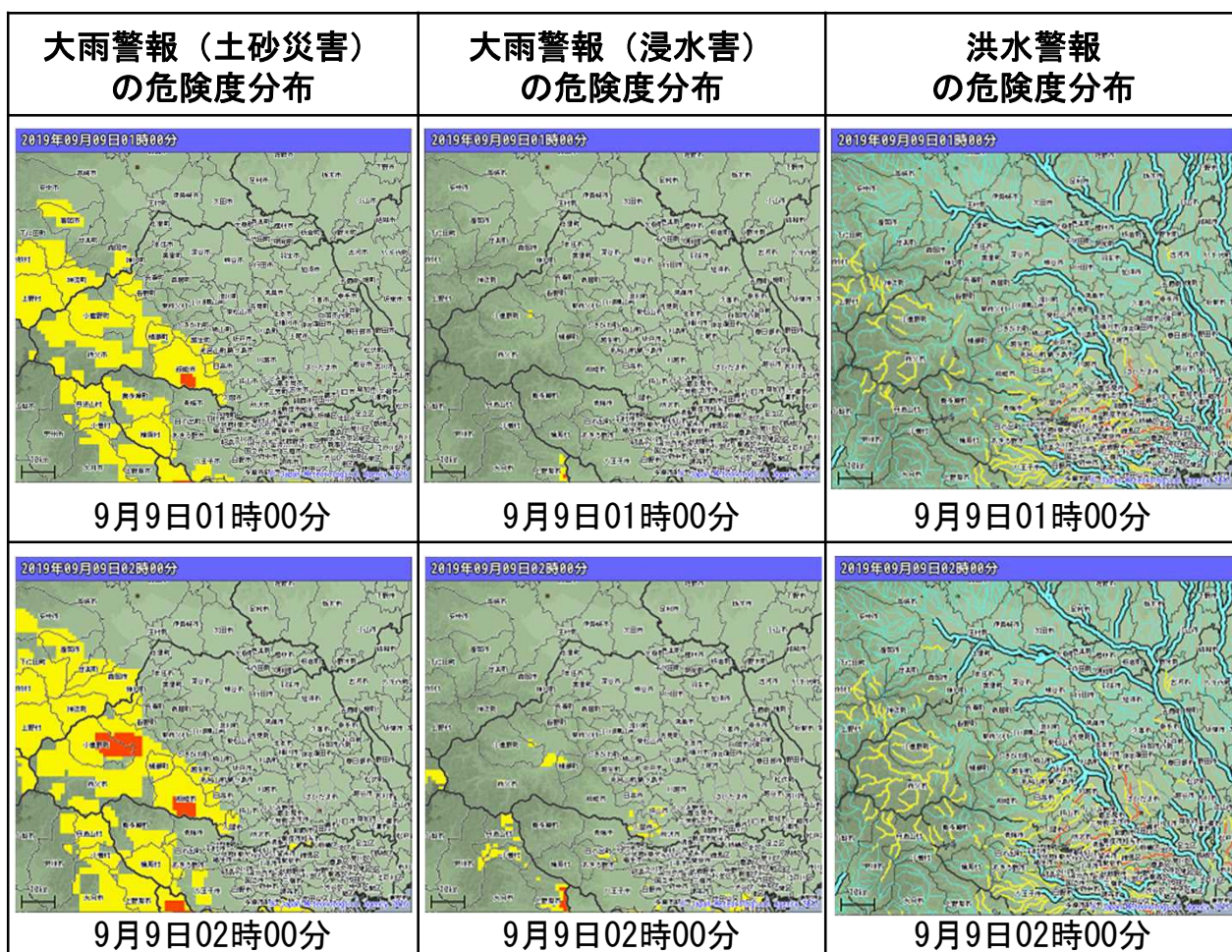
※解析雨量とは、気象レーダーとアメダス等の地上の雨量計により観測されたデータを組み合わせ、1km四方ごとに過去1時間雨量分布を解析したものです。

(5) 大雨警報（土砂災害）・大雨警報（浸水害）・洪水警報の危険度分布
 (令和元年9月9日01時～9日10時)

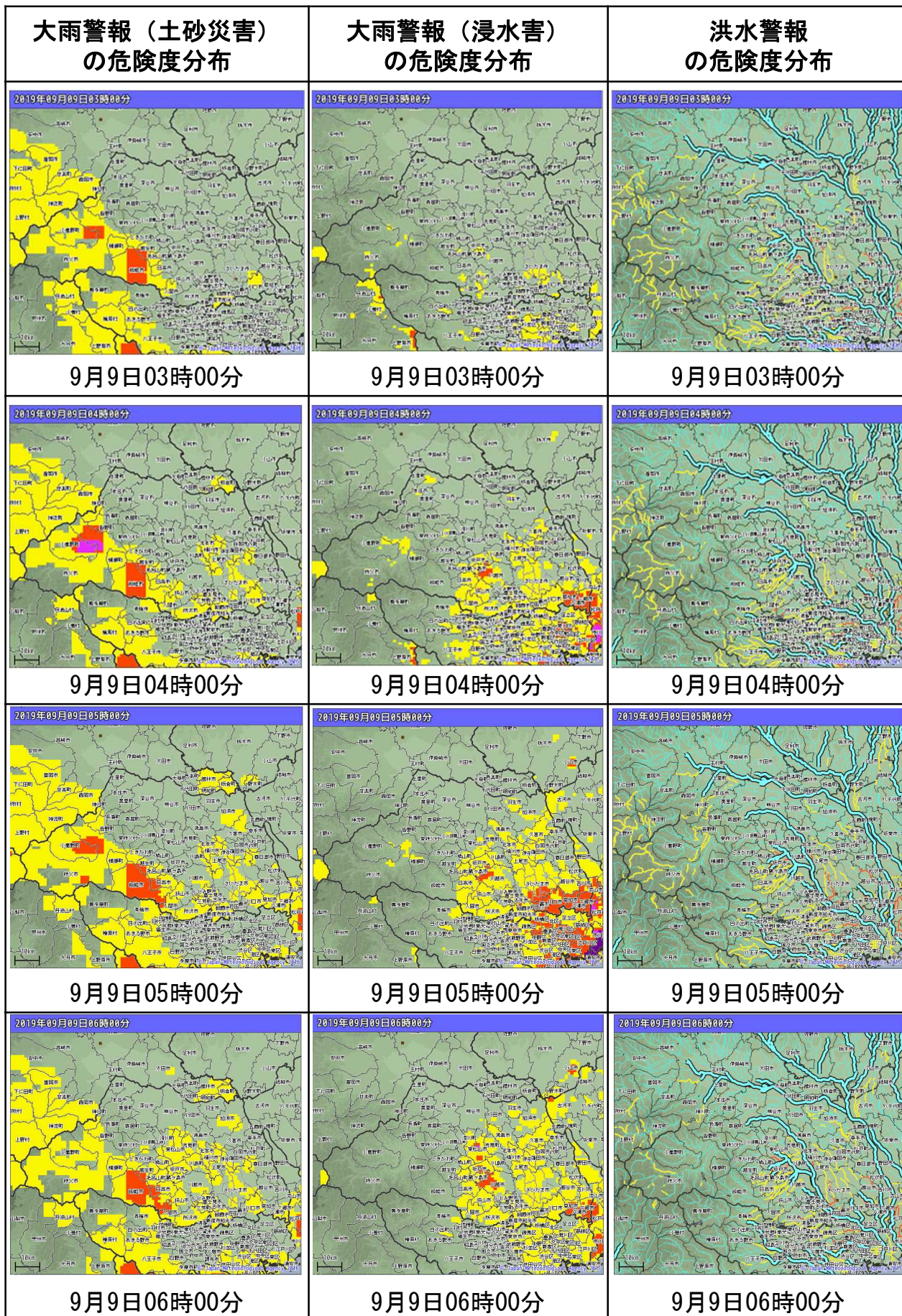
大雨警報（土砂災害）・大雨警報（浸水害）・洪水警報の危険度分布は、土砂災害警戒情報や大雨警報（土砂災害）、大雨警報（浸水害）及び、洪水警報を補足する情報です。

| | | |
|-----|---|--|
| 凡 例 | 大雨警報(土砂災害)の危険度分布  | 大雨警報(浸水害)の危険度分布  |
| | 洪水警報の危険度分布  | 指定河川洪水予報 〔 国や都道府県が管理する河川のうち、流域面積が大きく、洪水により大きな損害を生ずる河川について、洪水のおそれがあると認められるときに発表。 〕  |

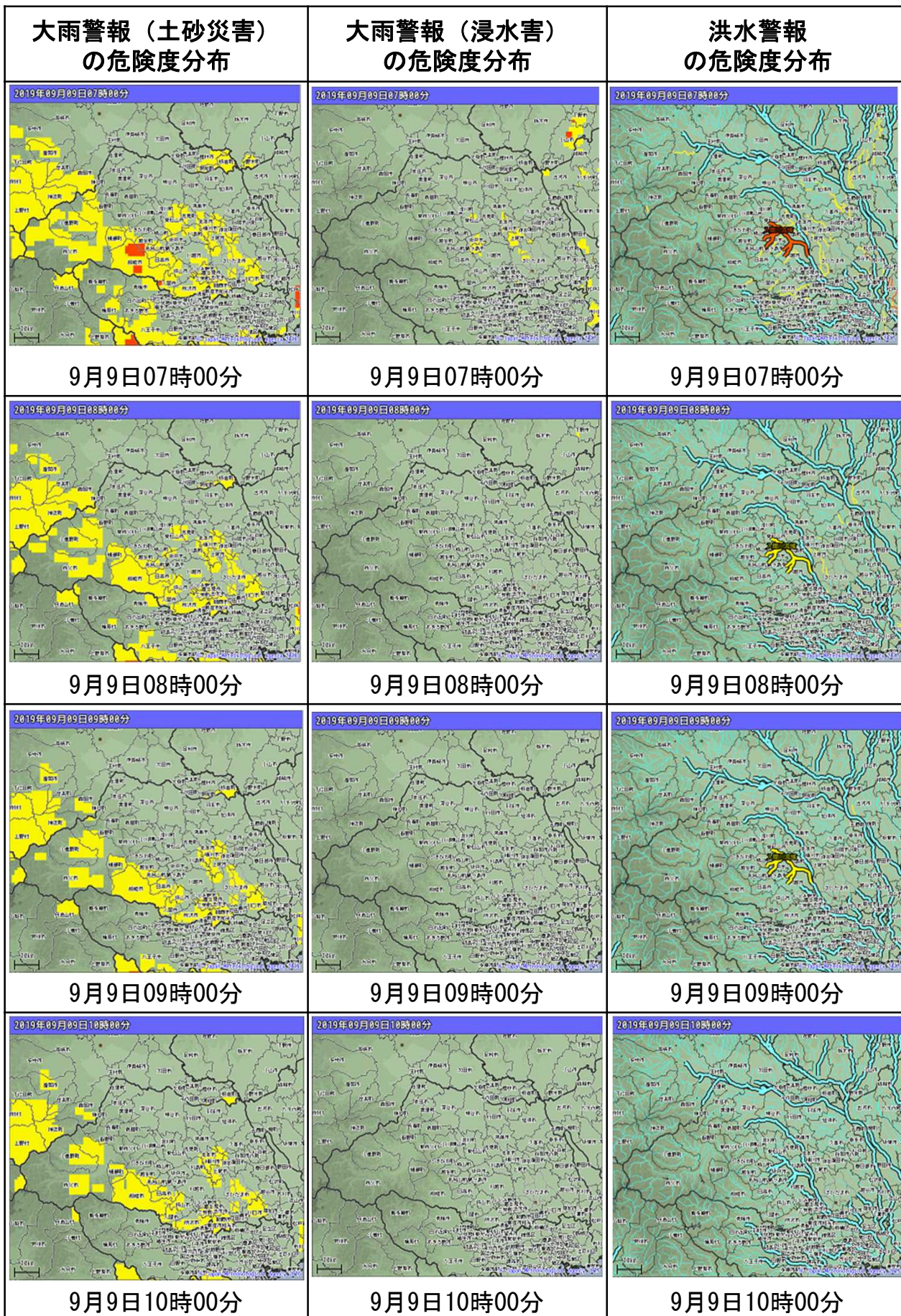
(令和元年9月9日01時～9日02時)



大雨警報（土砂災害）・大雨警報（浸水害）・洪水警報の危険度分布
 （令和元年9月9日03時～9日06時）

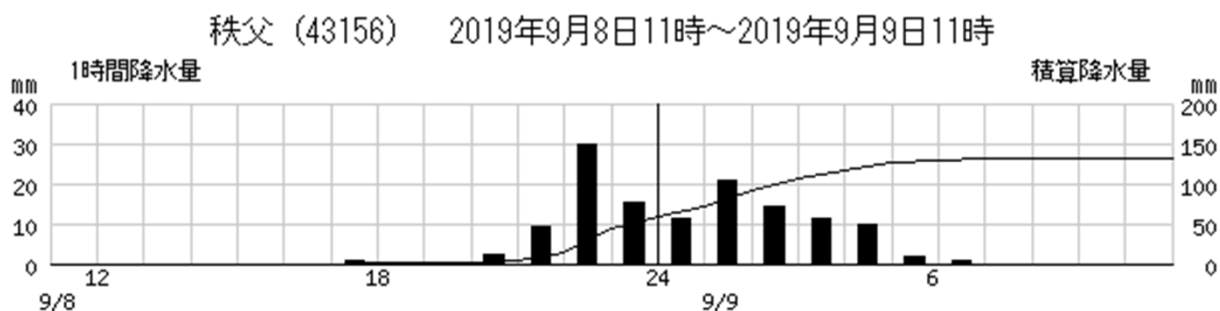
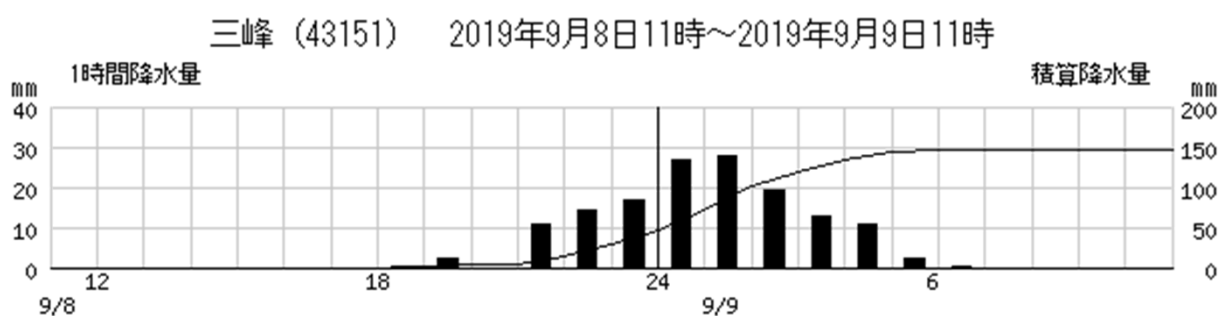
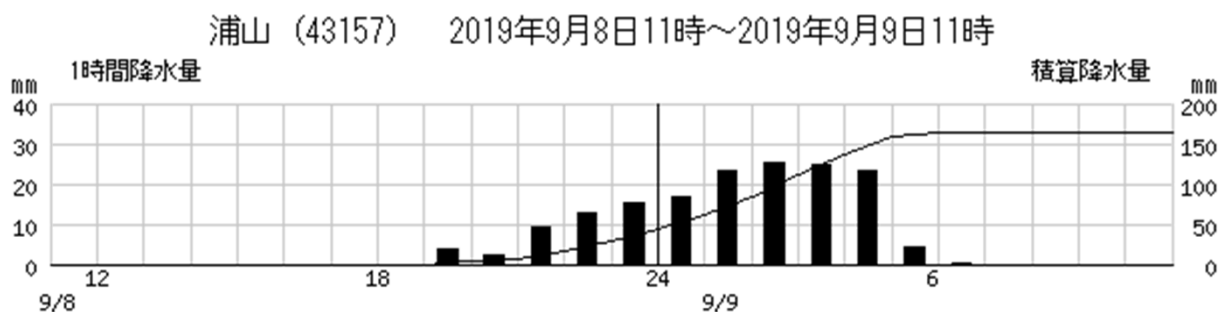


大雨警報（土砂災害）・大雨警報（浸水害）・洪水警報の危険度分布
 （令和元年9月9日07時～9日10時）



(6) 期間降水量 (令和元年9月8日11時～9日11時)

ア. 降水量の多かった主なアメダス地点 (単位: mm)



イ. 気象官署とアメダスの期間降水量

(令和元年9月8日11時～9日11時)

| 市町村名 | アメダス地点名 | 期間降水量 (mm) | | |
|----------|---------|--------------|--------------|-------|
| | | 8日 (11時～) | 9日 (～11時) | 合計 |
| 大里郡寄居町 | 寄居 | 1.5 | 61.5 | 63.0 |
| 熊谷市 | 熊谷 | 1.0 | 39.5 | 40.5 |
| 秩父市 | 上吉田 | 46.0 | 45.0 | 91.0 |
| 鴻巣市 | 鴻巣 | 0.5 | 46.0 | 46.5 |
| 久喜市 | 久喜 | 2.0 | 83.5 | 85.5 |
| 秩父市 | 三峰 | 45.5 | 101.5 | 147.0 |
| 秩父市 | 秩父 | 59.0 | 71.5 | 130.5 |
| 秩父市 | 浦山 | 44.5 | 119.5 | 164.0 |
| 比企郡ときがわ町 | ときがわ | 25.0 | 90.0 | 115.0 |
| 比企郡鳩山町 | 鳩山 | 5.5 | 61.0 | 66.5 |
| 飯能市 | 飯能 | 18.5 | 105.0 | 123.5 |
| さいたま市桜区 | さいたま | 5.5 | 78.0 | 83.5 |
| 越谷市 | 越谷 | 8.5 | 70.0 | 78.5 |
| 所沢市 | 所沢 | 16.0 | 75.0 | 91.0 |

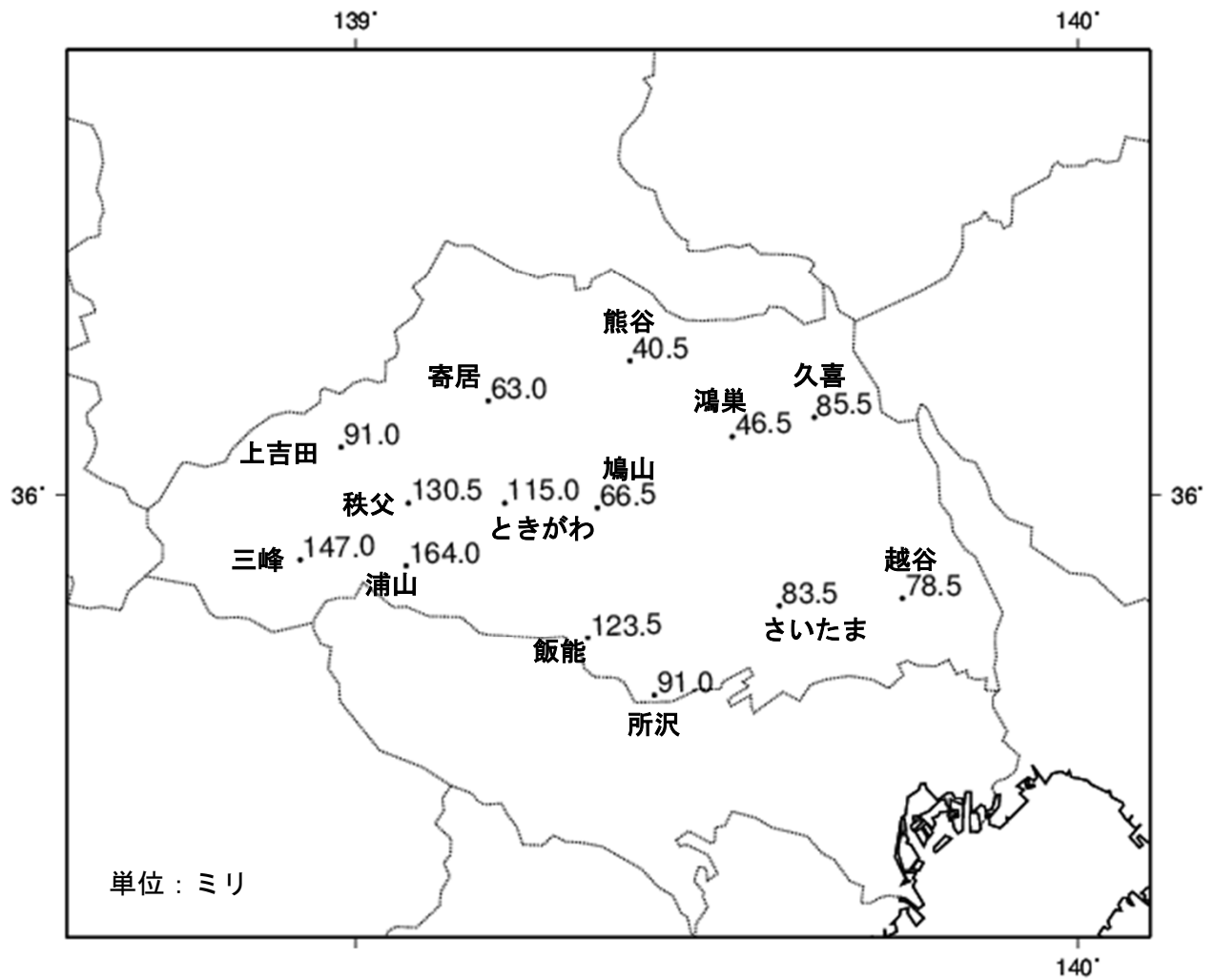
(7) 気象官署とアメダスの期間最大1時間降水量及び期間最大10分間降水量

(令和元年9月8日11時～9日11時)

| 市町村名 | アメダス地点名 | 期間最大1時間降水量 (mm) | | | 期間最大10分間降水量 (mm) | | |
|----------|---------|-----------------|-------|---------|------------------|-------|---------|
| | | (mm) | 月日 | 時間 | (mm) | 月日 | 時間 |
| 大里郡寄居町 | 寄居 | 12.5 | 09/09 | 04 : 07 | 5.5 | 09/09 | 03 : 19 |
| 熊谷市 | 熊谷 | 11.0 | 09/09 | 03 : 23 | 3.0 | 09/09 | 03 : 06 |
| 秩父市 | 上吉田 | 37.0 | 09/08 | 23 : 42 | 13.0 | 09/08 | 22 : 59 |
| 鴻巣市 | 鴻巣 | 18.0 | 09/09 | 05 : 16 | 4.5 | 09/09 | 04 : 36 |
| 久喜市 | 久喜 | 34.5 | 09/09 | 05 : 11 | 9.0 | 09/09 | 04 : 31 |
| 秩父市 | 三峰 | 32.5 | 09/09 | 02 : 31 | 8.0 | 09/09 | 01 : 41 |
| 秩父市 | 秩父 | 35.0 | 09/08 | 23 : 23 | 13.0 | 09/08 | 22 : 42 |
| 秩父市 | 浦山 | 30.0 | 09/09 | 02 : 48 | 7.5 | 09/09 | 02 : 48 |
| 比企郡ときがわ町 | ときがわ | 23.0 | 09/09 | 04 : 02 | 10.5 | 09/09 | 04 : 00 |
| 比企郡鳩山町 | 鳩山 | 18.0 | 09/09 | 05 : 35 | 6.0 | 09/09 | 05 : 28 |
| 飯能市 | 飯能 | 35.0 | 09/09 | 05 : 00 | 7.0 | 09/09 | 04 : 50 |
| さいたま市桜区 | さいたま | 18.5 | 09/09 | 05 : 10 | 4.5 | 09/09 | 04 : 39 |
| 越谷市 | 越谷 | 18.0 | 09/09 | 04 : 20 | 5.0 | 09/09 | 01 : 22 |
| 所沢市 | 所沢 | 17.5 | 09/09 | 01 : 53 | 5.5 | 09/09 | 01 : 26 |

(8) アメダスの総降水量分布図

(令和元年9月8日11時～9日11時)



(9) 気象官署とアメダスの期間最大風速及び期間最大瞬間風速
(令和元年9月8日11時～9日11時)

(ア) 期間最大風速

| 市町村名 | アメダス 地点名 | 最大風速 | | | |
|---------|-------------|--------------|-------------|-------|---------|
| | | 風向 (16方位) | 風速 (m/s) | 月 日 | 時 分 |
| 大里郡寄居町 | 寄居 | 北西 | 9.2 | 09/09 | 05 : 01 |
| 熊谷市 | 熊谷 | 北 | 9.7 | 09/09 | 03 : 59 |
| 久喜市 | 久喜 | 北 | 11.3 | 09/09 | 05 : 13 |
| 秩父市 | 秩父 | 北北東 | 8.3 | 09/09 | 02 : 50 |
| 比企郡鳩山町 | 鳩山 | 北西 | 10.9 | 09/09 | 05 : 07 |
| さいたま市桜区 | さいたま | 北北西 | 17.5* | 09/09 | 04 : 42 |
| 越谷市 | 越谷 | 北北東 | 14.6* | 09/09 | 04 : 23 |
| 所沢市 | 所沢 | 北北西 | 17.6* | 09/09 | 04 : 40 |

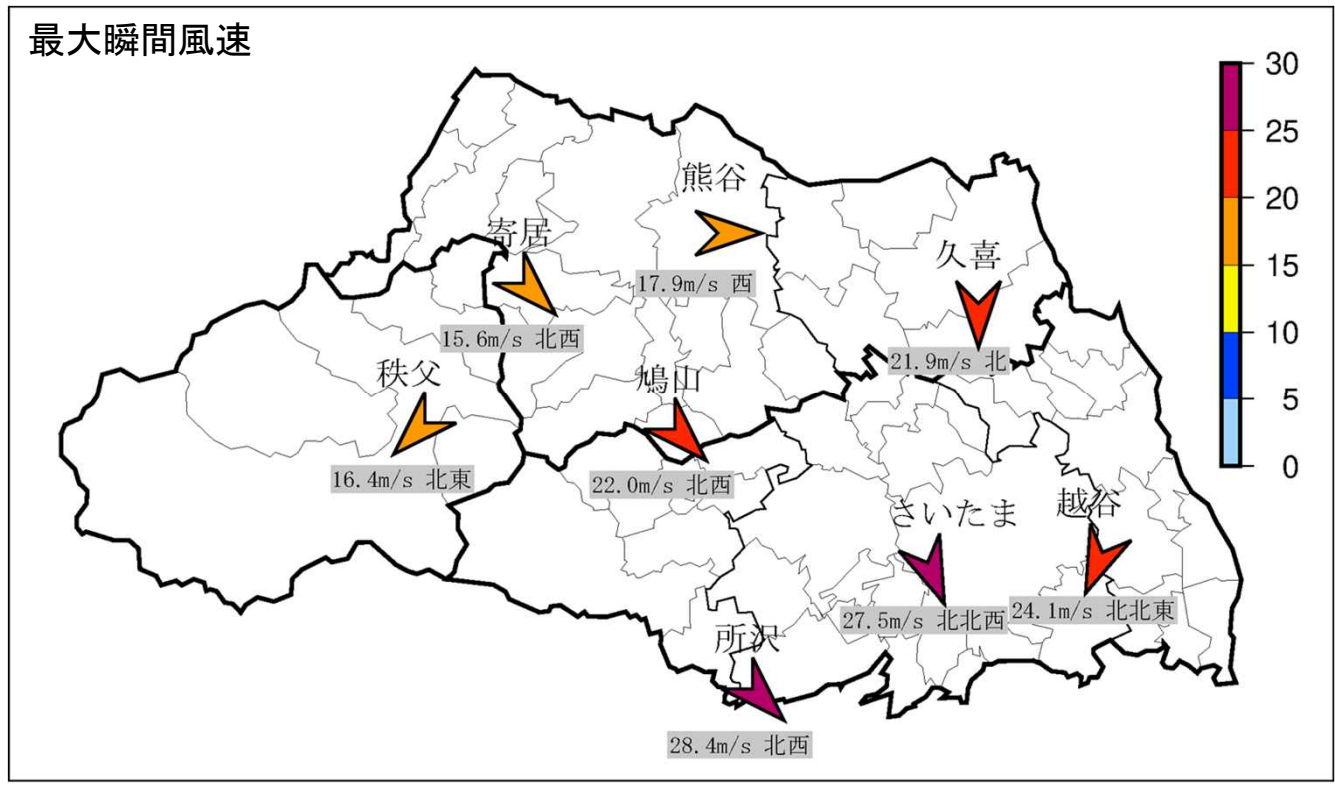
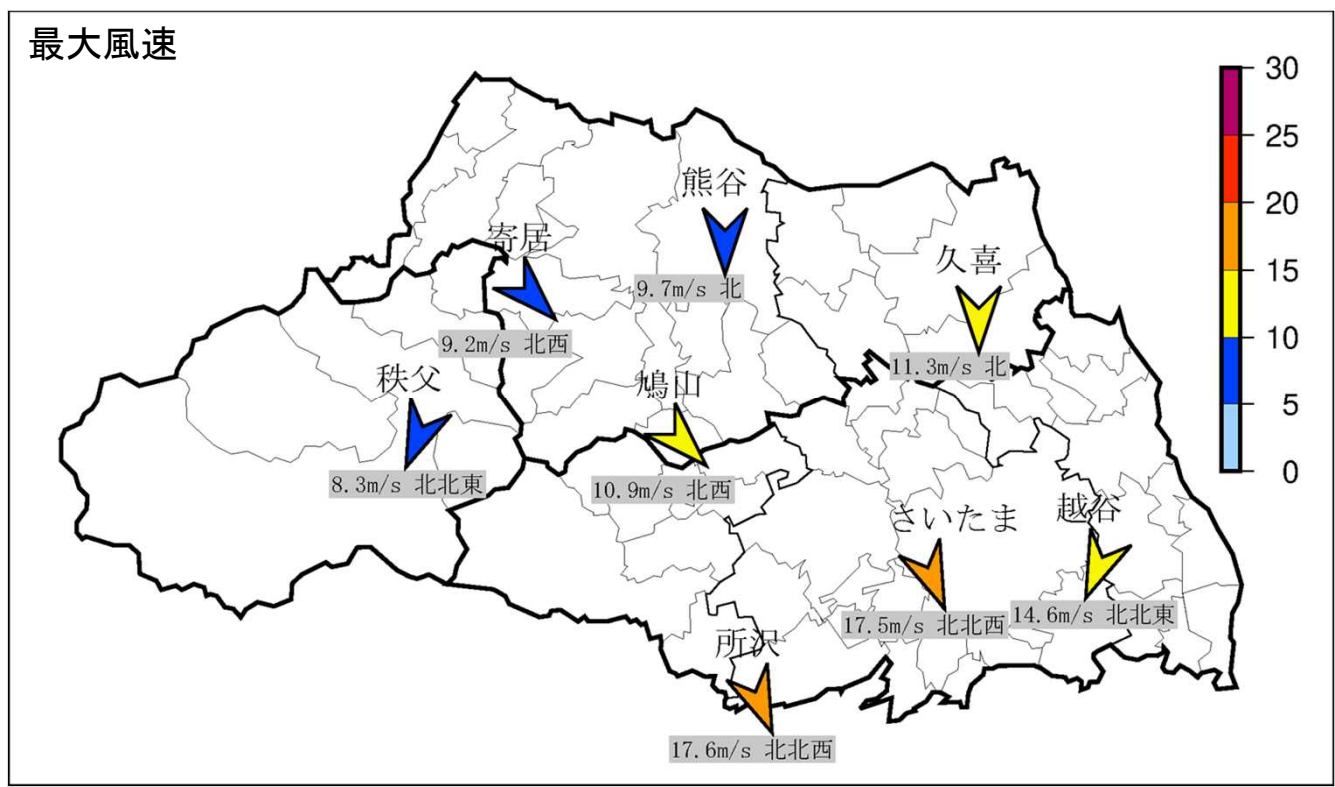
*印は年間を通じた記録として1位を観測した値

(イ) 期間最大瞬間風速

| 市町村名 | アメダス 地点名 | 最大瞬間風速 | | | |
|---------|-------------|--------------|-------------|-------|---------|
| | | 風向 (16方位) | 風速 (m/s) | 月 日 | 時 分 |
| 大里郡寄居町 | 寄居 | 北西 | 15.6 | 09/09 | 04 : 53 |
| 熊谷市 | 熊谷 | 西 | 17.9 | 09/09 | 07 : 11 |
| 久喜市 | 久喜 | 北 | 21.9 | 09/09 | 04 : 57 |
| 秩父市 | 秩父 | 北東 | 16.4 | 09/09 | 02 : 46 |
| 比企郡鳩山町 | 鳩山 | 北西 | 22.0 | 09/09 | 05 : 12 |
| さいたま市桜区 | さいたま | 北北西 | 27.5 | 09/09 | 04 : 34 |
| 越谷市 | 越谷 | 北北東 | 24.1* | 09/09 | 04 : 48 |
| 所沢市 | 所沢 | 北西 | 28.4 | 09/09 | 04 : 55 |

*印は9月の記録として1位を観測した値

(10) アメダスの期間最大風速及び期間最大瞬間風速分布図
 (令和元年9月8日11時～9日11時)



(11) 気象官署とアメダスの極値更新状況

(ア) 気象官署

- ・極値更新はありませんでした。

(イ) アメダス（統計期間10年以上を対象とする）

○年間を通じた記録として1位を観測した値

- ・日最大風向風速

| 観測所名 | 日最大風向風速 | | 従来 of 1位 | | 統計開始年 |
|------|----------|----------|----------|-----------|-------|
| | (m/s) | 年月日 | (m/s) | 年月日 | |
| さいたま | 北北西 17.5 | 2019/9/9 | 南南西 16.0 | 2010/3/21 | 1978 |
| 越谷 | 北北東 14.6 | 2019/9/9 | 南南西 13.2 | 2009/10/8 | 1978 |
| 所沢 | 北北西 17.6 | 2019/9/9 | 南 16.4 | 2018/10/1 | 1978 |

○9月の記録として1位を観測した値

- ・日最大瞬間風向風速

| 観測所名 | 日最大瞬間風向風速 | | 従来 of 1位 | | 統計開始年 |
|------|-----------|----------|----------|-----------|-------|
| | (m/s) | 年月日 | (m/s) | 年月日 | |
| 越谷 | 北北東 24.1 | 2019/9/9 | 南南西 23.3 | 2011/9/21 | 2009 |

3 特別警報・警報・注意報、気象情報等の発表状況

(1) 特別警報・警報・注意報

さいたま市から戸田市 令和元年9月8日04時13分から9日13時10分まで

●：発表 ◇：特別警報から警報 ▽：特別警報から注意報 ▼：警報から注意報 ○：継続
 解：解除 浸：浸水害 土：土砂災害 土浸：土砂災害、浸水害 斜体字：発表

| 発表時刻 | 警報・注意報 | さいたま市 | 川越市 | 熊谷市 | 川口市 | 行田市 | 秩父市 | 所沢市 | 飯能市 | 加須市 | 本庄市 | 東松山市 | 春日部市 | 狭山市 | 羽生市 | 鴻巣市 | 深谷市 | 上尾市 | 草加市 | 越谷市 | 蕨市 | 戸田市 | |
|----------------|--------|-------|-----|-----|-----|-----|-----|-----|-----|-----|-----|------|------|-----|-----|-----|-----|-----|-----|-----|----|-----|---|
| 2019/9/8 4:13 | 雷注意報 | ● | ● | ● | ● | ● | ● | ● | ● | ● | ● | ● | ● | ● | ● | ● | ● | ● | ● | ● | ● | ● | ● |
| 2019/9/8 10:15 | 大雨注意報 | ● | ● | ● | ● | ● | ● | ● | ● | ● | ● | ● | ● | ● | ● | ● | ● | ● | ● | ● | ● | ● | ● |
| | 雷注意報 | ○ | ○ | ○ | ○ | ○ | ○ | ○ | ○ | ○ | ○ | ○ | ○ | ○ | ○ | ○ | ○ | ○ | ○ | ○ | ○ | ○ | ○ |
| 2019/9/8 16:05 | 強風注意報 | ● | ● | ● | ● | ● | ● | ● | ● | ● | ● | ● | ● | ● | ● | ● | ● | ● | ● | ● | ● | ● | ● |
| | 大雨警報 | 浸 | 浸 | 浸 | 浸 | | | 浸 | | | | | 浸 | 浸 | | | | 浸 | 浸 | 浸 | 浸 | 浸 | 浸 |
| | 大雨注意報 | | | | | ○ | ○ | | ○ | ○ | ○ | ○ | | | ○ | ○ | ○ | | | | | | |
| | 雷注意報 | ○ | ○ | ○ | ○ | ○ | ○ | ○ | ○ | ○ | ○ | ○ | ○ | ○ | ○ | ○ | ○ | ○ | ○ | ○ | ○ | ○ | ○ |
| | 強風注意報 | ○ | ○ | ○ | ○ | ○ | ○ | ○ | ○ | ○ | ○ | ○ | ○ | ○ | ○ | ○ | ○ | ○ | ○ | ○ | ○ | ○ | ○ |
| 2019/9/8 21:18 | 洪水注意報 | ● | ● | ● | ● | ● | ● | ● | ● | ● | ● | ● | ● | ● | ● | ● | ● | ● | ● | ● | ● | ● | ● |
| | 大雨警報 | 浸 | 浸 | 浸 | 浸 | 浸 | 浸 | 浸 | 浸 | 浸 | 浸 | 浸 | 浸 | 浸 | 浸 | 浸 | 浸 | 浸 | 浸 | 浸 | 浸 | 浸 | 浸 |
| | 暴風警報 | ● | ● | ● | ● | ● | ● | ● | ● | ● | ● | ● | ● | ● | ● | ● | ● | ● | ● | ● | ● | ● | ● |
| | 大雨注意報 | | | | | | | | | | | | | | | | | | | | | | |
| | 雷注意報 | ○ | ○ | ○ | ○ | ○ | ○ | ○ | ○ | ○ | ○ | ○ | ○ | ○ | ○ | ○ | ○ | ○ | ○ | ○ | ○ | ○ | ○ |
| 2019/9/9 0:32 | 洪水注意報 | ○ | ○ | ○ | ○ | ○ | ○ | ○ | ○ | ○ | ○ | ○ | ○ | ○ | ○ | ○ | ○ | ○ | ○ | ○ | ○ | ○ | ○ |
| | 大雨警報 | 土浸 | 土浸 | 土浸 | 土浸 | 浸 | 土浸 | 土浸 | 土浸 | 浸 | 浸 | 土浸 | 浸 | 土浸 | 浸 | 浸 | 浸 | 土浸 | 浸 | 浸 | 浸 | 浸 | 浸 |
| | 洪水警報 | ● | ● | ● | ● | | ● | ● | ● | | | ● | ● | ● | | | | ● | ● | ● | | | ● |
| | 暴風警報 | ○ | ○ | ○ | ○ | ○ | ○ | ○ | ○ | ○ | ○ | ○ | ○ | ○ | ○ | ○ | ○ | ○ | ○ | ○ | ○ | ○ | ○ |
| | 大雨注意報 | | | | | | | | | | | | | | | | | | | | | | |
| 2019/9/9 2:11 | 雷注意報 | ○ | ○ | ○ | ○ | ○ | ○ | ○ | ○ | ○ | ○ | ○ | ○ | ○ | ○ | ○ | ○ | ○ | ○ | ○ | ○ | ○ | ○ |
| | 洪水注意報 | | | | | ○ | | | | ○ | ○ | | | | ○ | ○ | ○ | | | | | ○ | |
| | 大雨警報 | 土浸 | 土浸 | 土浸 | 土浸 | 浸 | 土浸 | 土浸 | 土浸 | 浸 | 浸 | 土浸 | 浸 | 土浸 | 浸 | 浸 | 浸 | 土浸 | 浸 | 浸 | 浸 | 浸 | 浸 |
| | 洪水警報 | ○ | ○ | ○ | ○ | | ○ | ○ | ○ | | | ○ | ○ | ○ | | | | ○ | ○ | ○ | | | ○ |
| | 暴風警報 | ○ | ○ | ○ | ○ | ○ | ○ | ○ | ○ | ○ | ○ | ○ | ○ | ○ | ○ | ○ | ○ | ○ | ○ | ○ | ○ | ○ | ○ |
| 2019/9/9 6:21 | 雷注意報 | ○ | ○ | ○ | ○ | ○ | ○ | ○ | ○ | ○ | ○ | ○ | ○ | ○ | ○ | ○ | ○ | ○ | ○ | ○ | ○ | ○ | ○ |
| | 洪水注意報 | | | | | ○ | | | | ○ | ○ | | | | ○ | ○ | ○ | | | | | ○ | |
| | 大雨警報 | 土浸 | 土浸 | 土浸 | 土浸 | | 土 | 土浸 | 土 | | | 土浸 | 浸 | 土浸 | | | | 土浸 | 浸 | 浸 | 浸 | 浸 | 浸 |
| | 洪水警報 | ○ | ○ | ○ | ○ | | ○ | ○ | ○ | ● | | ○ | ○ | ○ | | | ● | | ○ | ○ | ○ | | ○ |
| | 暴風警報 | ○ | ○ | ○ | ○ | | ○ | ○ | ○ | | | ○ | ○ | ○ | | | | | ○ | ○ | ○ | ○ | ○ |
| 2019/9/9 8:40 | 大雨注意報 | | | | | ▼ | | | | ▼ | ▼ | | | | ▼ | ▼ | ▼ | | | | | | |
| | 雷注意報 | ○ | ○ | ○ | ○ | ○ | ○ | ○ | ○ | ○ | ○ | ○ | ○ | ○ | ○ | ○ | ○ | ○ | ○ | ○ | ○ | ○ | ○ |
| | 強風注意報 | | | ▼ | | ▼ | ▼ | | ▼ | ▼ | ▼ | ▼ | | | ▼ | ▼ | ▼ | | | | | | |
| | 洪水注意報 | | | | | ○ | | | | ○ | ○ | | | | ○ | ○ | ○ | | | | | ○ | |
| | 大雨警報 | | | | | | | | 土 | | | | 解 | | | | | | | | | | |
| 2019/9/9 9:42 | 大雨注意報 | ▼ | ▼ | ▼ | ▼ | 解 | ▼ | ▼ | | 解 | ○ | ▼ | | ▼ | ○ | ○ | ○ | ▼ | ▼ | ▼ | ▼ | ▼ | |
| | 雷注意報 | 解 | 解 | 解 | 解 | 解 | 解 | 解 | 解 | 解 | 解 | 解 | 解 | 解 | 解 | 解 | 解 | 解 | 解 | 解 | 解 | 解 | |
| | 強風注意報 | ▼ | ▼ | 解 | ▼ | 解 | 解 | ▼ | ○ | 解 | 解 | 解 | ▼ | ▼ | 解 | 解 | 解 | ▼ | ▼ | ▼ | ▼ | ▼ | |
| | 洪水注意報 | ▼ | ▼ | ▼ | ▼ | 解 | ▼ | ▼ | ▼ | ▼ | 解 | ▼ | ▼ | ▼ | ○ | ▼ | ○ | ▼ | ▼ | ▼ | 解 | ▼ | |
| 2019/9/9 13:10 | 大雨注意報 | ○ | ○ | 解 | ○ | | ○ | ○ | ▼ | | 解 | 解 | | ○ | 解 | ○ | 解 | ○ | ○ | ○ | 解 | ○ | |
| | 強風注意報 | 解 | 解 | | 解 | | 解 | 解 | 解 | | | | 解 | 解 | | | 解 | 解 | 解 | 解 | 解 | 解 | |
| 2019/9/9 13:10 | 洪水注意報 | ○ | ○ | 解 | 解 | | 解 | 解 | 解 | ○ | | 解 | 解 | 解 | 解 | 解 | 解 | 解 | 解 | 解 | 解 | 解 | |
| | 大雨注意報 | 解 | 解 | | | | | | | 解 | | | | | | | | 解 | 解 | 解 | 解 | 解 | |
| 2019/9/9 13:10 | 洪水注意報 | 解 | 解 | | | | | | | 解 | | | | | | | | | | | | | |

入間市から三芳町 令和元年9月8日04時13分から9日13時10分まで

●：発表 ◇：特別警報から警報 ▽：特別警報から注意報 ▼：警報から注意報 ○：継続
 解：解除 浸：浸水害 土：土砂災害 土浸：土砂災害、浸水害 斜体字：発表

| 発表時刻 | 警報・注意報 | 入間市 | 朝霞市 | 志木市 | 和光市 | 新座市 | 桶川市 | 久喜市 | 北本市 | 八潮市 | 富士見市 | 三郷市 | 蓮田市 | 坂戸市 | 幸手市 | 鶴ヶ島市 | 日高市 | 吉川市 | ふじみ野市 | 白岡市 | 伊奈町 | 三芳町 | |
|----------------|--------|-----|-----|-----|-----|-----|-----|-----|-----|-----|------|-----|-----|-----|-----|------|-----|-----|-------|-----|-----|-----|----|
| 2019/9/8 4:13 | 雷注意報 | ● | ● | ● | ● | ● | ● | ● | ● | ● | ● | ● | ● | ● | ● | ● | ● | ● | ● | ● | ● | ● | ● |
| 2019/9/8 10:15 | 大雨注意報 | ● | ● | ● | ● | ● | ● | ● | ● | ● | ● | ● | ● | ● | ● | ● | ● | ● | ● | ● | ● | ● | ● |
| | 雷注意報 | ○ | ○ | ○ | ○ | ○ | ○ | ○ | ○ | ○ | ○ | ○ | ○ | ○ | ○ | ○ | ○ | ○ | ○ | ○ | ○ | ○ | ○ |
| 2019/9/8 16:05 | 強風注意報 | ● | ● | ● | ● | ● | ● | ● | ● | ● | ● | ● | ● | ● | ● | ● | ● | ● | ● | ● | ● | ● | ● |
| | 大雨警報 | | 浸 | 浸 | 浸 | 浸 | 浸 | | 浸 | 浸 | 浸 | 浸 | 浸 | | 浸 | | | 浸 | 浸 | 浸 | 浸 | 浸 | |
| | 大雨注意報 | ○ | | | | | | ○ | | | | | | ○ | | ○ | ○ | | | | | | ○ |
| | 雷注意報 | ○ | ○ | ○ | ○ | ○ | ○ | ○ | ○ | ○ | ○ | ○ | ○ | ○ | ○ | ○ | ○ | ○ | ○ | ○ | ○ | ○ | ○ |
| | 強風注意報 | ○ | ○ | ○ | ○ | ○ | ○ | ○ | ○ | ○ | ○ | ○ | ○ | ○ | ○ | ○ | ○ | ○ | ○ | ○ | ○ | ○ | ○ |
| 2019/9/8 21:18 | 洪水注意報 | ● | ● | ● | ● | ● | ● | ● | ● | ● | ● | ● | ● | ● | ● | ● | ● | ● | ● | ● | ● | ● | ● |
| | 大雨警報 | 浸 | 浸 | 浸 | 浸 | 浸 | 浸 | 浸 | 浸 | 浸 | 浸 | 浸 | 浸 | 浸 | 浸 | 浸 | 浸 | 浸 | 浸 | 浸 | 浸 | 浸 | 浸 |
| | 暴風警報 | ● | ● | ● | ● | ● | ● | ● | ● | ● | ● | ● | ● | ● | ● | ● | ● | ● | ● | ● | ● | ● | ● |
| | 大雨注意報 | | | | | | | | | | | | | | | | | | | | | | |
| | 雷注意報 | ○ | ○ | ○ | ○ | ○ | ○ | ○ | ○ | ○ | ○ | ○ | ○ | ○ | ○ | ○ | ○ | ○ | ○ | ○ | ○ | ○ | ○ |
| 2019/9/9 0:32 | 洪水注意報 | ○ | ○ | ○ | ○ | ○ | ○ | ○ | ○ | ○ | ○ | ○ | ○ | ○ | ○ | ○ | ○ | ○ | ○ | ○ | ○ | ○ | ○ |
| | 大雨警報 | 土浸 | 土浸 | 土浸 | 土浸 | 土浸 | 土浸 | 浸 | 土浸 | 浸 | 土浸 | 浸 | 浸 | 浸 | 浸 | 浸 | 土浸 | 浸 | 土浸 | 浸 | 浸 | 浸 | 土浸 |
| | 洪水警報 | ● | ● | ● | ● | ● | ● | | | | ● | ● | | ● | ● | | | ● | ● | | | | |
| | 暴風警報 | ○ | ○ | ○ | ○ | ○ | ○ | ○ | ○ | ○ | ○ | ○ | ○ | ○ | ○ | ○ | ○ | ○ | ○ | ○ | ○ | ○ | ○ |
| | 大雨注意報 | | | | | | | | | | | | | | | | | | | | | | |
| 2019/9/9 2:11 | 雷注意報 | ○ | ○ | ○ | ○ | ○ | ○ | ○ | ○ | ○ | ○ | ○ | ○ | ○ | ○ | ○ | ○ | ○ | ○ | ○ | ○ | ○ | ○ |
| | 洪水注意報 | | | | | | | ○ | ○ | ○ | | | | | | | | | | | | | ○ |
| | 大雨警報 | 土浸 | 土浸 | 土浸 | 土浸 | 土浸 | 土浸 | 浸 | 土浸 | 浸 | 土浸 | 浸 | 浸 | 浸 | 浸 | 浸 | 土浸 | 浸 | 土浸 | 浸 | 浸 | 浸 | 土浸 |
| | 洪水警報 | ○ | ○ | ○ | ○ | ○ | ○ | | | | ○ | ○ | | ○ | ○ | | | ○ | ○ | | | | |
| | 暴風警報 | ○ | ○ | ○ | ○ | ○ | ○ | ○ | ○ | ○ | ○ | ○ | ○ | ○ | ○ | ○ | ○ | ○ | ○ | ○ | ○ | ○ | ○ |
| 2019/9/9 6:21 | 雷注意報 | ○ | ○ | ○ | ○ | ○ | ○ | ○ | ○ | ○ | ○ | ○ | ○ | ○ | ○ | ○ | ○ | ○ | ○ | ○ | ○ | ○ | ○ |
| | 洪水注意報 | | | | | | | ○ | | | | | | | | | | | | | | | ○ |
| | 大雨警報 | 土 | 土浸 | 土浸 | 土浸 | 土浸 | 土浸 | | 土浸 | 浸 | 土浸 | 浸 | 浸 | 浸 | 浸 | | 土 | 浸 | 土浸 | 浸 | 浸 | 浸 | 土浸 |
| | 洪水警報 | ○ | ○ | ○ | ○ | ○ | ○ | | ● | ● | ○ | ○ | ● | ○ | ○ | ○ | ● | ○ | ○ | | | | |
| | 暴風警報 | | ○ | ○ | ○ | ○ | ○ | | ○ | ○ | ○ | ○ | ○ | ○ | ○ | ○ | | ○ | ○ | | | | ○ |
| 2019/9/9 8:40 | 大雨注意報 | | | | | | | ▼ | | | | | | | | ▼ | | | | | | | ▼ |
| | 雷注意報 | 解 | 解 | 解 | 解 | 解 | 解 | 解 | 解 | 解 | 解 | 解 | 解 | 解 | 解 | 解 | 解 | 解 | 解 | 解 | 解 | 解 | |
| | 強風注意報 | ○ | ▼ | ▼ | ▼ | ▼ | ▼ | 解 | ▼ | ▼ | ▼ | ▼ | ▼ | ○ | ▼ | ○ | ○ | ▼ | ▼ | ▼ | ▼ | ▼ | ▼ |
| | 洪水注意報 | ▼ | ▼ | ▼ | ▼ | ▼ | ▼ | ○ | ▼ | ▼ | ▼ | ▼ | ▼ | ▼ | ▼ | ▼ | ▼ | ▼ | ▼ | 解 | ○ | ○ | ○ |
| | 大雨注意報 | ▼ | ○ | ○ | ○ | ○ | ○ | ○ | ○ | | ○ | | ○ | ○ | | | 解 | ▼ | | ○ | 解 | ○ | ○ |
| 2019/9/9 9:42 | 強風注意報 | 解 | 解 | 解 | 解 | 解 | 解 | | 解 | 解 | 解 | 解 | 解 | 解 | 解 | 解 | 解 | 解 | 解 | 解 | 解 | 解 | |
| | 洪水注意報 | 解 | 解 | 解 | 解 | 解 | 解 | ○ | 解 | 解 | 解 | 解 | 解 | ○ | ○ | 解 | 解 | 解 | | 解 | 解 | 解 | |
| 2019/9/9 13:10 | 大雨注意報 | 解 | 解 | 解 | 解 | 解 | 解 | 解 | | | 解 | | 解 | 解 | | | 解 | | 解 | | 解 | 解 | |
| | 洪水注意報 | | | | | | | 解 | | | | | | 解 | 解 | | | | | | | | |

毛呂山町から松伏町 令和元年9月8日04時13分から9日13時10分まで

●：発表 ◇：特別警報から警報 ▽：特別警報から注意報 ▼：警報から注意報 ○：継続
 解：解除 浸：浸水害 土：土砂災害 土浸：土砂災害、浸水害 斜体字：発表

| 発表時刻 | 警報・注意報 | 毛呂山町 | 越生町 | 滑川町 | 嵐山町 | 小川町 | 川島町 | 吉見町 | 鳩山町 | ときがわ町 | 横瀬町 | 皆野町 | 長瀬町 | 小鹿野町 | 東秩父村 | 美里町 | 神川町 | 上里町 | 寄居町 | 宮代町 | 杉戸町 | 松伏町 | |
|----------------|--------|------|-----|-----|-----|-----|-----|-----|-----|-------|-----|-----|-----|------|------|-----|-----|-----|-----|-----|-----|-----|---|
| 2019/9/8 4:13 | 雷注意報 | ● | ● | ● | ● | ● | ● | ● | ● | ● | ● | ● | ● | ● | ● | ● | ● | ● | ● | ● | ● | ● | ● |
| 2019/9/8 10:15 | 大雨注意報 | ● | ● | ● | ● | ● | ● | ● | ● | ● | ● | ● | ● | ● | ● | ● | ● | ● | ● | ● | ● | ● | ● |
| | 雷注意報 | ○ | ○ | ○ | ○ | ○ | ○ | ○ | ○ | ○ | ○ | ○ | ○ | ○ | ○ | ○ | ○ | ○ | ○ | ○ | ○ | ○ | ○ |
| 2019/9/8 16:05 | 強風注意報 | ● | ● | ● | ● | ● | ● | ● | ● | ● | ● | ● | ● | ● | ● | ● | ● | ● | ● | ● | ● | ● | ● |
| | 大雨警報 | | | | | | 浸 | | | | | | | | | | | | | | 浸 | 浸 | 浸 |
| | 大雨注意報 | ○ | ○ | ○ | ○ | ○ | ○ | ○ | ○ | ○ | ○ | ○ | ○ | ○ | ○ | ○ | ○ | ○ | ○ | ○ | ○ | ○ | ○ |
| | 雷注意報 | ○ | ○ | ○ | ○ | ○ | ○ | ○ | ○ | ○ | ○ | ○ | ○ | ○ | ○ | ○ | ○ | ○ | ○ | ○ | ○ | ○ | ○ |
| | 強風注意報 | ○ | ○ | ○ | ○ | ○ | ○ | ○ | ○ | ○ | ○ | ○ | ○ | ○ | ○ | ○ | ○ | ○ | ○ | ○ | ○ | ○ | ○ |
| 2019/9/8 21:18 | 洪水注意報 | ● | ● | ● | ● | ● | ● | ● | ● | ● | ● | ● | ● | ● | ● | ● | ● | ● | ● | ● | ● | ● | ● |
| | 大雨警報 | 浸 | | 浸 | 浸 | 浸 | 浸 | 浸 | 浸 | | 浸 | | 浸 | 浸 | 浸 | 浸 | 浸 | 浸 | 浸 | 浸 | 浸 | 浸 | |
| | 暴風警報 | ● | ● | ● | ● | ● | ● | ● | ● | ● | ● | ● | ● | ● | ● | ● | ● | ● | ● | ● | ● | ● | ● |
| | 大雨注意報 | | ○ | | | | | | | ○ | | ○ | | | | | | | | | | | |
| | 雷注意報 | ○ | ○ | ○ | ○ | ○ | ○ | ○ | ○ | ○ | ○ | ○ | ○ | ○ | ○ | ○ | ○ | ○ | ○ | ○ | ○ | ○ | ○ |
| 2019/9/9 0:32 | 洪水注意報 | ○ | ○ | ○ | ○ | ○ | ○ | ○ | ○ | ○ | ○ | ○ | ○ | ○ | ○ | ○ | ○ | ○ | ○ | ○ | ○ | ○ | ○ |
| | 大雨警報 | 土浸 | 土 | 土浸 | 土浸 | 土浸 | 浸 | 土浸 | 土浸 | 土 | 土浸 | | 浸 | 土浸 | 土浸 | 浸 | 浸 | 浸 | 浸 | 浸 | 浸 | 浸 | 浸 |
| | 洪水警報 | ● | | | | | ● | | ● | | | | | ● | | | | | | | | | |
| | 暴風警報 | ○ | ○ | ○ | ○ | ○ | ○ | ○ | ○ | ○ | ○ | ○ | ○ | ○ | ○ | ○ | ○ | ○ | ○ | ○ | ○ | ○ | ○ |
| | 大雨注意報 | | | | | | | | | | | | ○ | | | | | | | | | | |
| 2019/9/9 2:11 | 雷注意報 | ○ | ○ | ○ | ○ | ○ | ○ | ○ | ○ | ○ | ○ | ○ | ○ | ○ | ○ | ○ | ○ | ○ | ○ | ○ | ○ | ○ | ○ |
| | 洪水注意報 | | ○ | ○ | ○ | ○ | | | | ○ | | | | | ○ | | | | | | | | ● |
| | 大雨警報 | 土浸 | 土 | 土浸 | 土浸 | 土浸 | 浸 | 土浸 | 土浸 | 土 | 土浸 | 土 | 浸 | 土浸 | 土浸 | 浸 | 浸 | 浸 | 浸 | 浸 | 浸 | 浸 | 浸 |
| | 洪水警報 | ○ | | | | | ○ | | ○ | | | | | | ○ | | | | | | | | |
| | 暴風警報 | ○ | ○ | ○ | ○ | ○ | ○ | ○ | ○ | ○ | ○ | ○ | ○ | ○ | ○ | ○ | ○ | ○ | ○ | ○ | ○ | ○ | ○ |
| 2019/9/9 6:21 | 雷注意報 | ○ | ○ | ○ | ○ | ○ | ○ | ○ | ○ | ○ | ○ | ○ | ○ | ○ | ○ | ○ | ○ | ○ | ○ | ○ | ○ | ○ | ○ |
| | 洪水注意報 | | ○ | ○ | ○ | ○ | | | | ○ | | | | | ○ | | | | | | | | ○ |
| | 大雨警報 | 土 | 土 | 土浸 | 土 | 土 | 浸 | 土 | 土 | 土 | 土 | 土 | | 土 | 土 | | | | | | 浸 | 浸 | 浸 |
| | 洪水警報 | ○ | | | | | ○ | | ○ | | | | ● | ● | ○ | | | | | | | ○ | ○ |
| | 暴風警報 | | | | | | ○ | | | | | | | | | | | | | | | ○ | ○ |
| | 大雨注意報 | | | | | | | | | | | | ▼ | | | ▼ | ▼ | ▼ | ▼ | | | | |
| 2019/9/9 8:40 | 雷注意報 | ○ | ○ | ○ | ○ | ○ | ○ | ○ | ○ | ○ | ○ | ○ | ○ | ○ | ○ | ○ | ○ | ○ | ○ | ○ | ○ | ○ | ○ |
| | 強風注意報 | ▼ | ▼ | ▼ | ▼ | ▼ | | ▼ | ▼ | ▼ | ▼ | ▼ | ▼ | ▼ | ▼ | ▼ | ▼ | ▼ | ▼ | | | | |
| | 洪水注意報 | | ○ | ○ | ○ | ○ | | | | ○ | | | | | ○ | | | | | | | | ○ |
| | 大雨警報 | 土 | 土 | | | | | | | | | | | | | | | | | | 解 | 解 | 解 |
| | 大雨注意報 | | | ▼ | ▼ | ▼ | ▼ | ▼ | ▼ | ▼ | ▼ | ▼ | ○ | ▼ | ▼ | ○ | ○ | ○ | ○ | | | | |
| 2019/9/9 9:42 | 雷注意報 | 解 | 解 | 解 | 解 | 解 | 解 | 解 | 解 | 解 | 解 | 解 | 解 | 解 | 解 | 解 | 解 | 解 | 解 | 解 | 解 | 解 | |
| | 強風注意報 | ○ | ○ | 解 | 解 | 解 | ▼ | 解 | 解 | 解 | 解 | 解 | 解 | 解 | 解 | 解 | 解 | 解 | 解 | ▼ | ▼ | ▼ | |
| | 洪水注意報 | ▼ | 解 | 解 | 解 | 解 | ▼ | ○ | ▼ | 解 | ○ | ▼ | ▼ | ▼ | 解 | 解 | ○ | 解 | ○ | ○ | ○ | 解 | |
| 2019/9/9 13:10 | 大雨注意報 | ▼ | ▼ | 解 | 解 | 解 | ○ | ○ | 解 | ○ | ○ | ○ | 解 | ○ | 解 | 解 | 解 | 解 | 解 | | | | |
| | 強風注意報 | 解 | 解 | | | | 解 | | | | | | | | | | | | | 解 | 解 | 解 | |
| | 洪水注意報 | 解 | | | | | 解 | 解 | 解 | 解 | 解 | 解 | 解 | 解 | | | | | 解 | 解 | 解 | | |

(2) 埼玉県気象情報 (令和元年9月6日～9日)

| 発表時刻 | 発表情報 |
|----------------|-----------------------------|
| 令和元年9月6日11時32分 | 令和元年 台風第15号に関する埼玉県気象情報 第1号 |
| 令和元年9月6日17時21分 | 令和元年 台風第15号に関する埼玉県気象情報 第2号 |
| 令和元年9月7日06時10分 | 令和元年 台風第15号に関する埼玉県気象情報 第3号 |
| 令和元年9月7日11時25分 | 令和元年 台風第15号に関する埼玉県気象情報 第4号 |
| 令和元年9月7日17時07分 | 令和元年 台風第15号に関する埼玉県気象情報 第5号 |
| 令和元年9月7日17時15分 | 令和元年 台風第15号に関する埼玉県気象情報 第6号 |
| 令和元年9月8日06時04分 | 令和元年 台風第15号に関する埼玉県気象情報 第7号 |
| 令和元年9月8日10時48分 | 令和元年 台風第15号に関する埼玉県気象情報 第8号 |
| 令和元年9月8日17時11分 | 令和元年 台風第15号に関する埼玉県気象情報 第9号 |
| 令和元年9月8日23時56分 | 令和元年 台風第15号に関する埼玉県気象情報 第10号 |
| 令和元年9月9日02時37分 | 令和元年 台風第15号に関する埼玉県気象情報 第11号 |
| 令和元年9月9日02時58分 | 令和元年 台風第15号に関する埼玉県気象情報 第12号 |
| 令和元年9月9日05時10分 | 令和元年 台風第15号に関する埼玉県気象情報 第13号 |
| 令和元年9月9日06時21分 | 令和元年 台風第15号に関する埼玉県気象情報 第14号 |
| 令和元年9月9日11時45分 | 令和元年 台風第15号に関する埼玉県気象情報 第15号 |

(3) 埼玉県竜巻注意情報

発表なし

(4) 埼玉県記録的短時間大雨情報

発表なし

(5) 埼玉県土砂災害警戒情報 (令和元年9月9日)

埼玉県・熊谷地方気象台 共同発表

| 発表時間 | 発表情報 | 警戒対象地域 | 警戒解除地域 |
|----------------|-----------------|---------------|-------------|
| 令和元年9月9日04時30分 | 埼玉県土砂災害警戒情報 第1号 | 秩父市* 小鹿野町* | |
| 令和元年9月9日07時55分 | 埼玉県土砂災害警戒情報 第2号 | | 秩父市 小鹿野町 |

*印は、新たに警戒対象となった市町村を示します。

(6) 指定河川洪水予報 (令和元年9月9日)

荒川上流河川事務所・熊谷地方気象台 共同発表

| 発表時刻 | 発表情報 | 情報名 |
|----------------|--------------|----------------------|
| 令和元年9月9日06時40分 | 入間川流域洪水予報第1号 | 入間川流域氾濫警戒情報 |
| 令和元年9月9日07時40分 | 入間川流域洪水予報第2号 | 入間川流域氾濫注意情報 (警戒情報解除) |
| 令和元年9月9日08時20分 | 入間川流域洪水予報第3号 | 入間川流域氾濫注意情報 |
| 令和元年9月9日09時40分 | 入間川流域洪水予報第4号 | 入間川流域氾濫注意情報解除 |

(7) 防災関係機関への説明会

- ・市町村、防災関係機関及び報道機関を対象に、「台風第15号に関する説明会」を熊谷地方気象台で実施した。(令和元年9月6日14時00分)
- ・埼玉県関係部局を対象に、「台風第15号に関する説明会」を埼玉県庁で実施した。(令和元年9月6日14時00分)

4 災害の状況

埼玉県危機管理防災部消防防災課調べ（令和元年9月9日11時00分現在）

（ア）人的被害

10名（重症1人、中等症1人、軽症8人）

（イ）住家被害

屋根の破損 15棟

床上浸水 1棟

（ウ）道路通行規制

○東日本高速道路 圏央道一部通行止

○首都高速道路 一部区間通行止 2路線

○県管理道路 通行止 8件（事前通行止2件含む）

片側交互通行 2件

規制 2件（事前規制1件含む）

（エ）鉄道

・JR東日本などで計画運休

（オ）ライフライン被害

・停電 約7,900軒

注：道路通行規制、鉄道、ライフライン被害については、11時00分には復旧しているものも含む。

5 参考資料

台風の定義と強さ・大きさ（気象庁ホームページより）

熱帯の海上で発生する低気圧を「熱帯低気圧」と呼びますが、このうち北西太平洋（赤道より北で東経180度より西の領域）または南シナ海に存在し、なおかつ低気圧域内の最大風速（10分間平均）がおよそ17m/s（34ノット、風力8）以上のものを「台風」と呼びます。

台風のおおよその勢力を示す目安として、下表のように風速（10分間平均）をもとに台風の「大きさ」と「強さ」を表現します。「大きさ」は「強風域（風速15m/s以上の強い風が吹いているか、地形の影響などが無い場合に吹く可能性のある範囲）」の半径で、「強さ」は「最大風速」で区分しています。

さらに、強風域の内側で風速25m/s以上の風が吹いているか、地形の影響などが無い場合に吹く可能性のある範囲を暴風域と呼びます。

強さの階級分け

| 階級 | 最大風速 |
|-------|--------------------------------------|
| 強い | 33 m/s（64ノット）以上～ 44 m/s（85ノット）未満 |
| 非常に強い | 44 m/s（85ノット）以上～ 54 m/s（105ノット）未満 |
| 猛烈な | 54 m/s（105ノット）以上 |

大きさの階級分け

| 階級 | 風速15 m/s以上の半径 |
|-------------|-------------------|
| 大型（大きい） | 500 km以上～800 km未満 |
| 超大型（非常に大きい） | 800 km以上 |

本件に関する問い合わせ先

熊谷地方気象台

TEL 048-521-5858

※ 速報の内容について、私的使用又は引用等著作権法上認められた行為を除き、熊谷地方気象台に無断で転載等を行うことはできません。また、引用を行う際は適宜の方法により、必ず出所（熊谷地方気象台）を明示してください。速報の内容の全部または一部について、熊谷地方気象台に無断で改変を行うことはできません。