

# 平成30年8月27日の大雨に関する 埼玉県気象速報

## 目次

### 1 概要

- (1) 資料作成の目的
- (2) 気象概況

### 2 気象の状況

- (1) 地上天気図及び気象衛星赤外画像
- (2) レーダー画像
- (3) 解析雨量
- (4) 土砂災害警戒判定メッシュ情報、大雨・洪水警報の危険度分布
- (5) 期間降水量
- (6) 気象官署とアメダスの期間最大1時間降水量及び期間最大10分間降水量
- (7) 気象官署とアメダス積算降水量分布図
- (8) 気象官署とアメダスの期間最大風速及び期間最大瞬間風速
- (9) 極値順位更新状況
- (10) 気象官署とアメダスの最大風速分布図

### 3 特別警報・警報・注意報、気象情報等の発表状況

- (1) 特別警報・警報・注意報
- (2) 埼玉県気象情報
- (3) 埼玉県竜巻注意情報

### 4 災害等の状況

平成30年8月30日

(平成30年9月12日訂正)

レーダー画像に誤りがあったため、訂正いたします。

熊谷地方気象台

この資料は速報として取り急ぎまとめたもので、後日内容の一部訂正や追加をすることがあります。

# 1 概要

## (1) 資料作成の目的

平成30年8月27日夕方から夜にかけて、南から暖かく湿った空気が流れ込んだ影響で、大気の状態が非常に不安定となった。埼玉県では所により非常に激しい雨が降り、南中部を中心に大雨となった。このため、床上・床下浸水などの被害が発生した。また、さいたま市および蕨市で突風による被害も発生した。

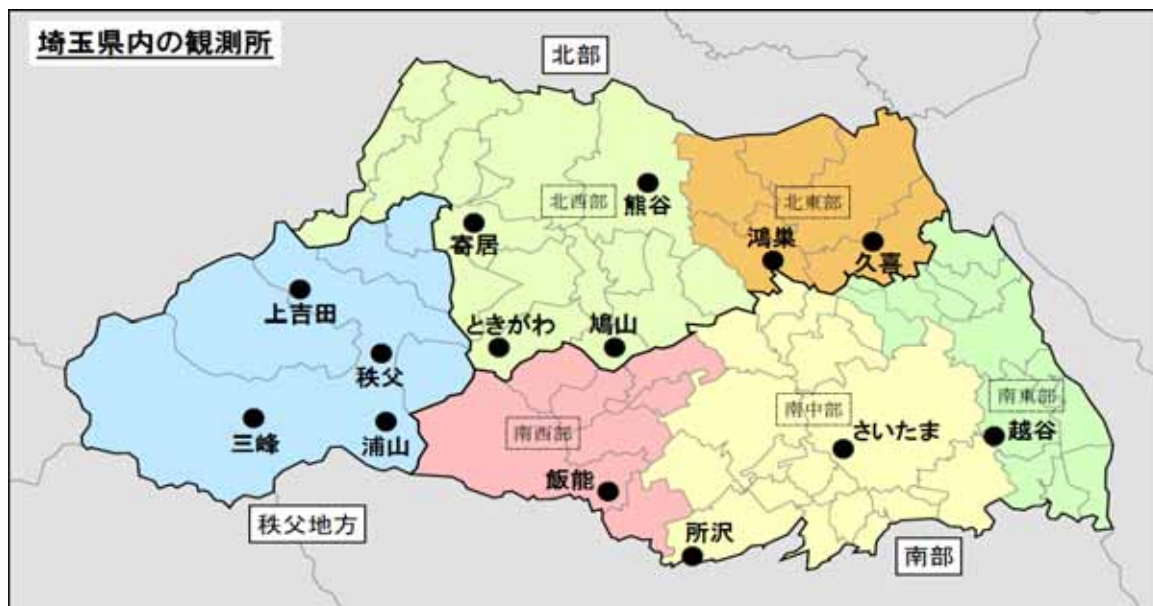
熊谷地方気象台では、この時の気象状況を取りまとめる目的で本資料を作成した。

本資料は8月30日09時現在のものである。

## (2) 気象概況

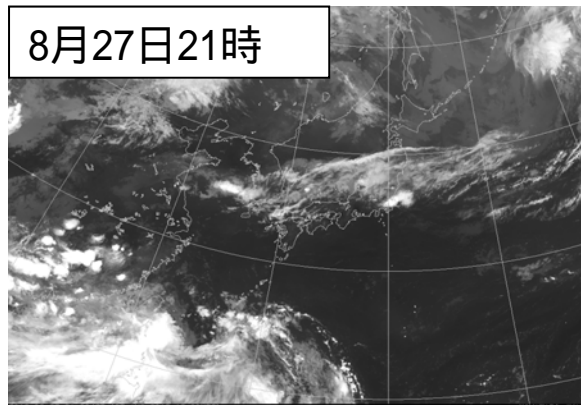
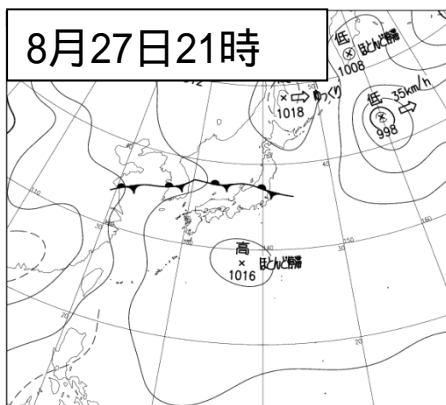
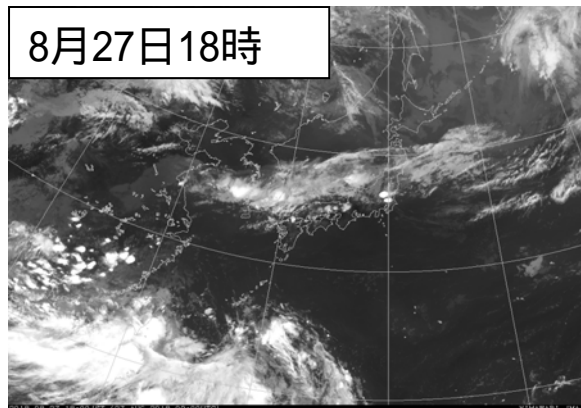
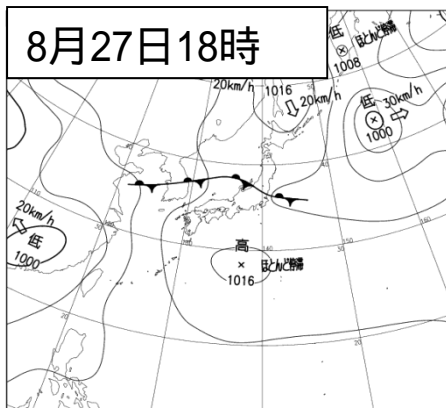
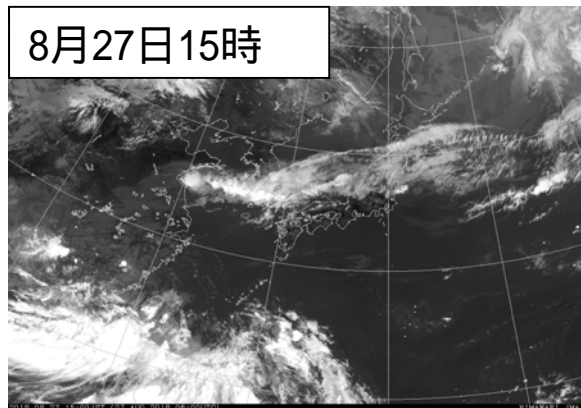
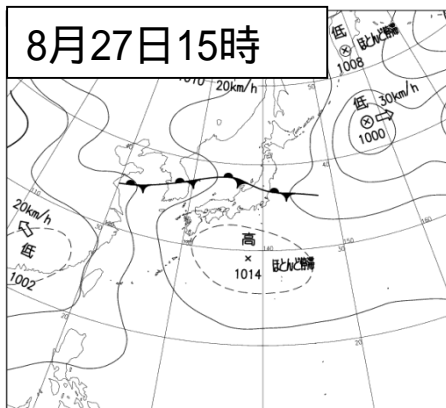
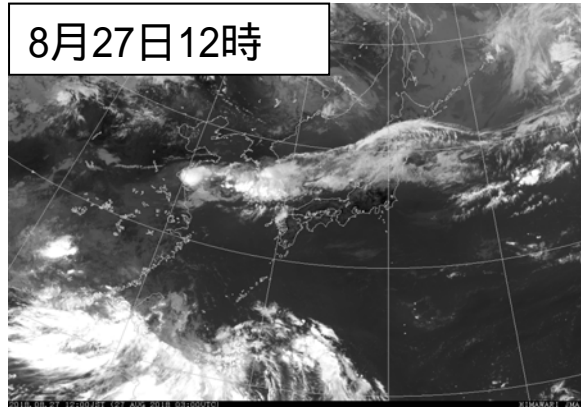
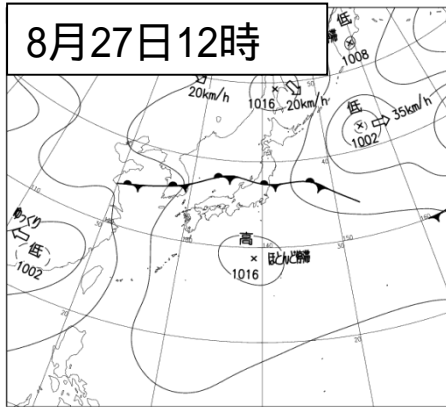
8月27日夕方から夜にかけて、日本海から東北南部にのびる前線が関東地方を南下し、南から暖かく湿った空気が流れ込んだ影響で、大気の状態が非常に不安定となった。このため、埼玉県では南中部を中心に非常に激しい雨を観測した。

この期間の日最大1時間降水量は、さいたまで50.0ミリ（18時50分までの1時間）、鴻巣で37.0ミリ（19時42分までの1時間）、熊谷で34.5ミリ（19時25分までの1時間）を観測した。

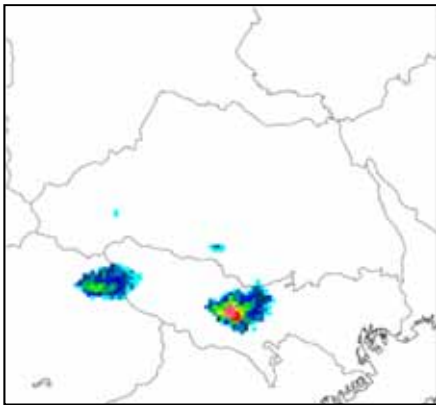


## 2 気象の状況

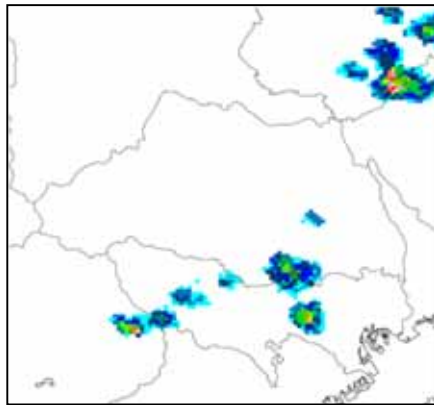
(1) 地上天気図及び気象衛星赤外画像 (平成30年8月27日12時~21時)



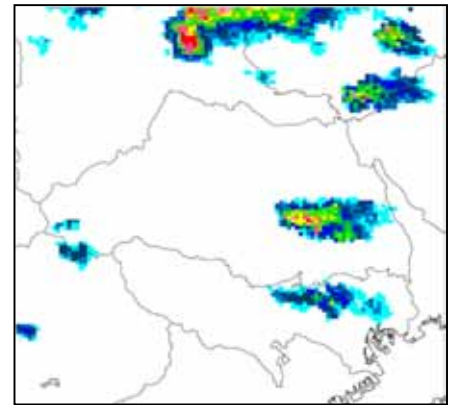
( 2 ) レーダー画像 ( 平成30年8月27日15時 ~ 23時 )



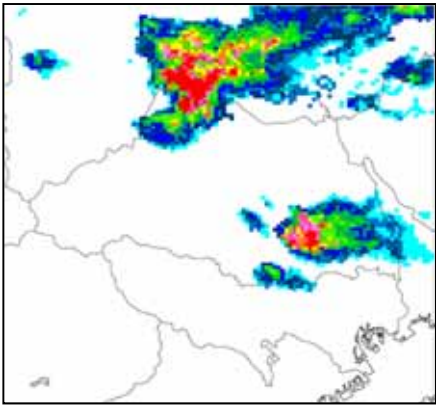
8月27日15時



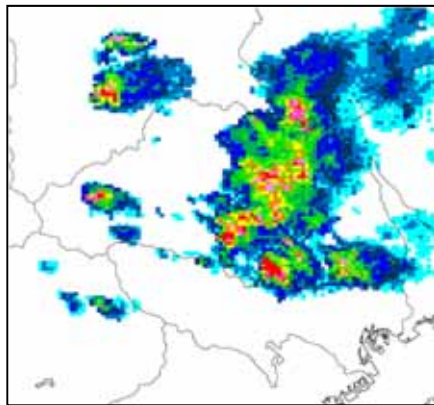
8月27日16時



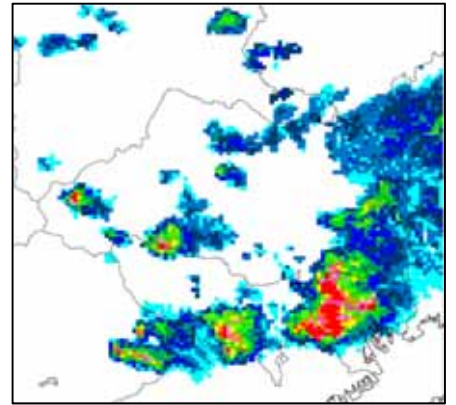
8月27日17時



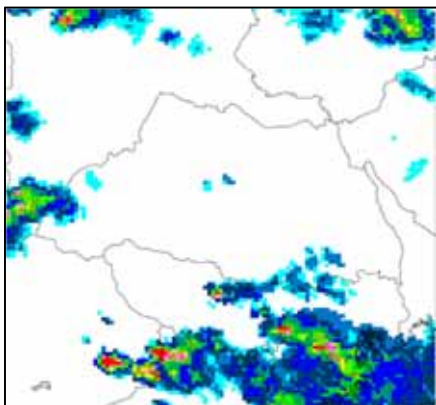
8月27日18時



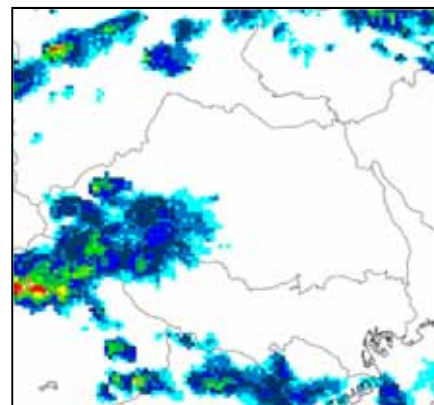
8月27日19時



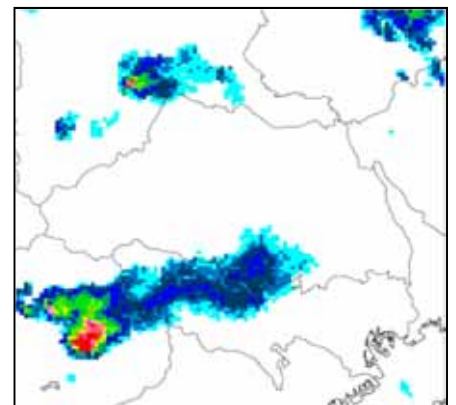
8月27日20時



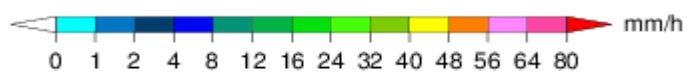
8月27日21時



8月27日22時

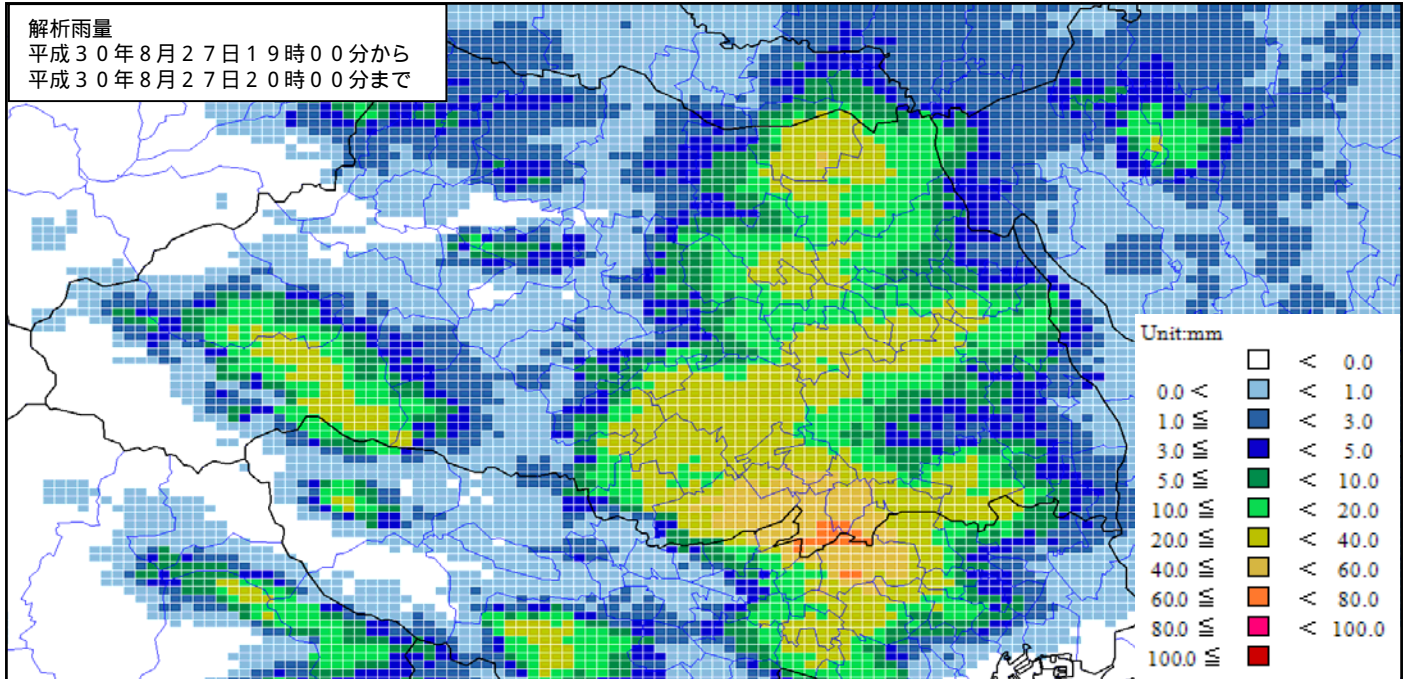


8月27日23時

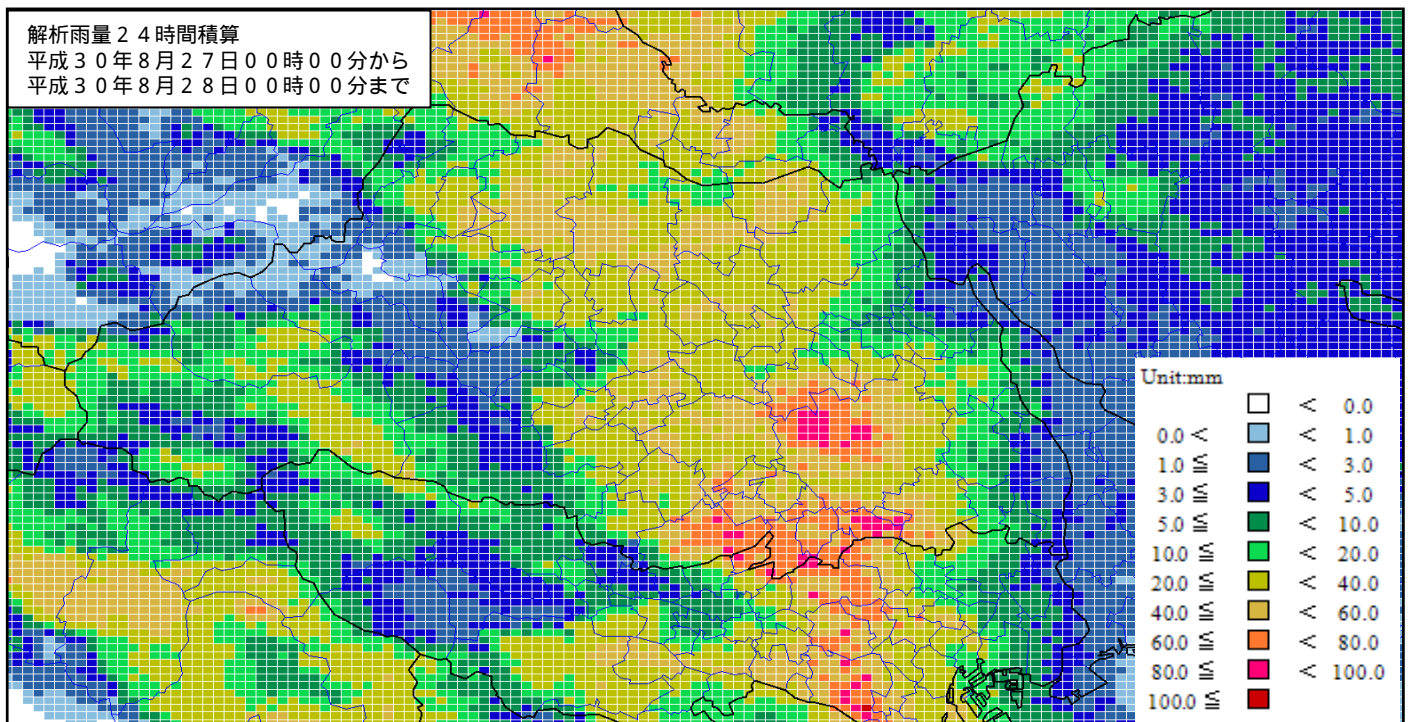


### ( 3 ) 解析雨量

8月27日19時から20時までの1時間解析雨量では、新座市付近で約80ミリの雨を解析した。  
(平成30年8月27日19時00分～20時00分)



8月27日01時から28日00時までの積算雨量（解析雨量）は、さいたま市付近で約100ミリの雨を解析した。（平成30年8月27日00時00分～28日00時00分）



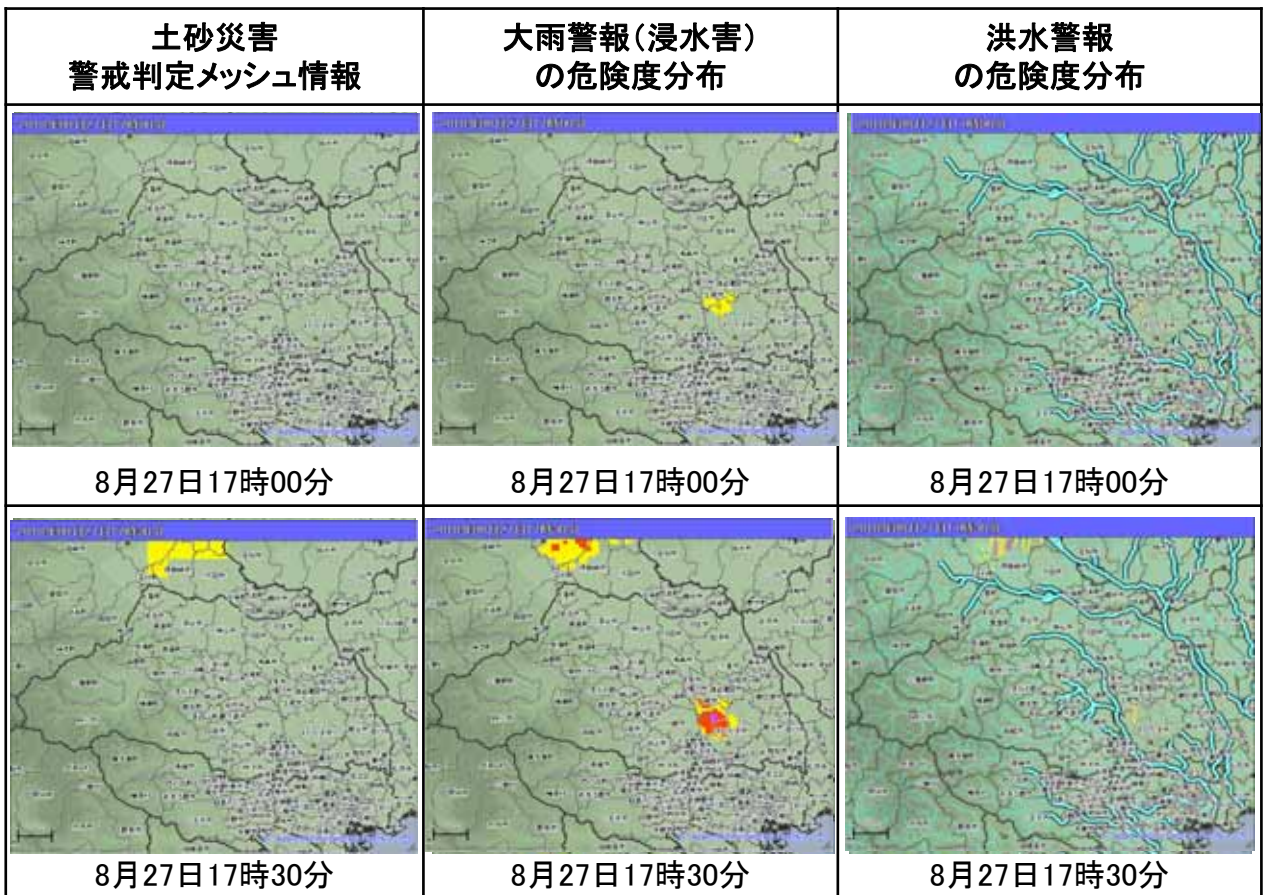
解析雨量とは、気象レーダーとアメダス等の地上の雨量計により観測されたデータを組み合わせ、1km四方ごとに過去1時間雨量分布を解析したものです。

(4) 土砂災害警戒判定メッシュ情報、大雨・洪水警報の危険度分布  
(平成30年8月27日17時00分～21時00分)













土砂災害警戒判定メッシュ情報，大雨・洪水警報の危険度分布は、土砂災害警戒情報や大雨警報（土砂災害）、大雨警報（浸水害）及び、洪水警報を補足する情報です。最新の大雨・洪水警報の危険度分布はこちらをご覧ください（気象庁ホームページ）  
<https://www.jma.go.jp/jp/suigaimesh/inund.html>



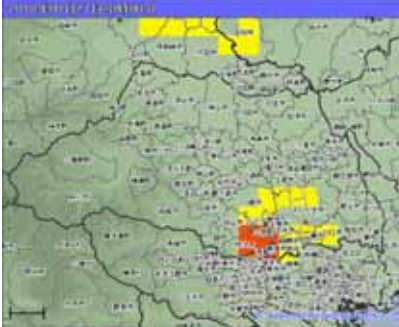








(平成30年8月27日17時00分～17時30分)



土砂災害警戒判定メッシュ情報、大雨・洪水警報の危険度分布  
 (平成30年8月27日18時00分～19時30分)

土砂災害 警戒判定メッシュ情報	大雨警報(浸水害) の危険度分布	洪水警報 の危険度分布
		
8月27日18時00分	8月27日18時00分	8月27日18時00分
		
8月27日18時30分	8月27日18時30分	8月27日18時30分
		
8月27日19時00分	8月27日19時00分	8月27日19時00分
		
8月27日19時30分	8月27日19時30分	8月27日19時30分

土砂災害警戒判定メッシュ情報、大雨・洪水警報の危険度分布  
 (平成30年8月27日20時00分～21時00分)

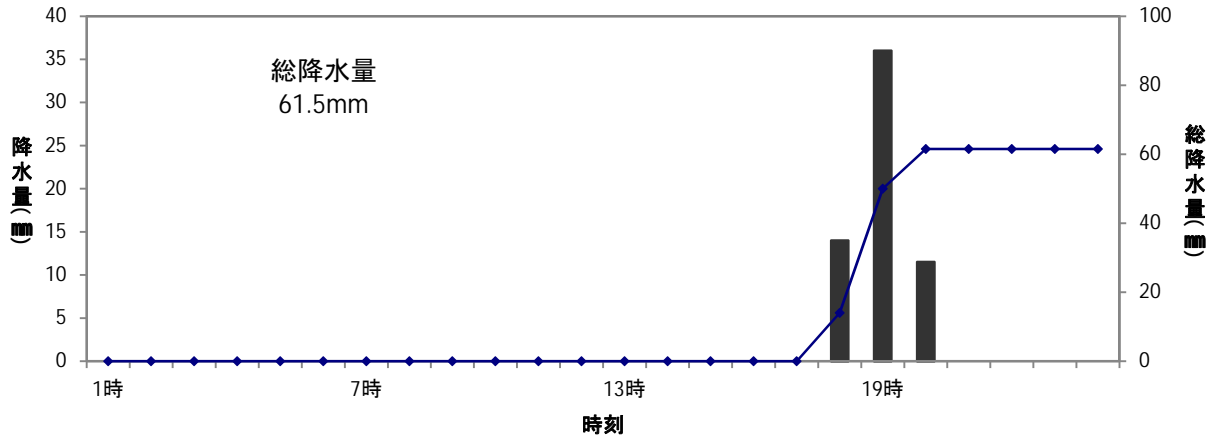
土砂災害 警戒判定メッシュ情報	大雨警報(浸水害) の危険度分布	洪水警報 の危険度分布
 <p>8月27日20時00分</p>	 <p>8月27日20時00分</p>	 <p>8月27日20時00分</p>
 <p>8月27日20時30分</p>	 <p>8月27日20時30分</p>	 <p>8月27日20時30分</p>
 <p>8月27日21時00分</p>	 <p>8月27日21時00分</p>	 <p>8月27日21時00分</p>



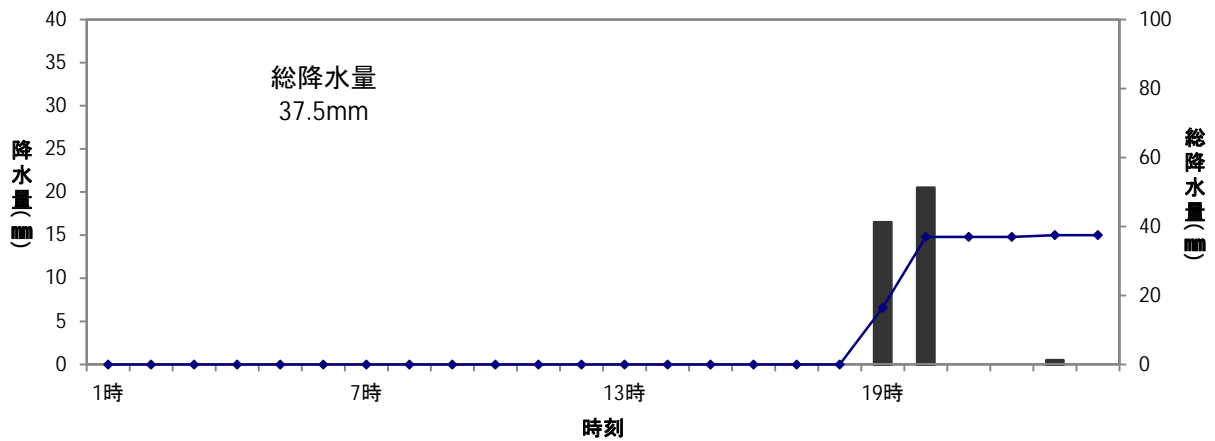
( 5 ) 期間降水量 ( 平成30年8月27日00時 ~ 24時 )

ア . 降水量の多かった主なアメダス地点 ( 単位 : mm )

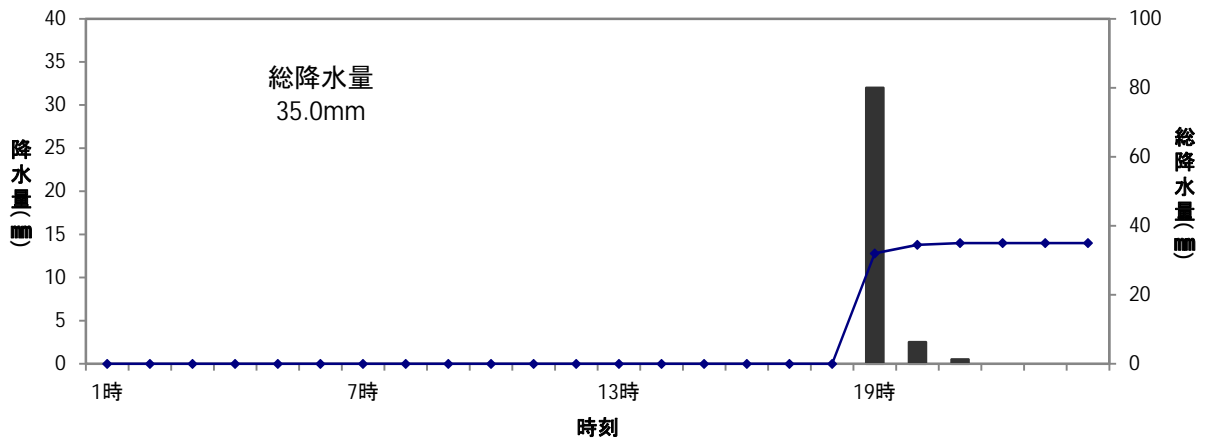
さいたま(埼玉県さいたま市桜区)



鴻巣(埼玉県鴻巣市)



熊谷(埼玉県熊谷市)



イ．気象官署とアメダスの期間降水量（平成30年8月27日00時～24時）

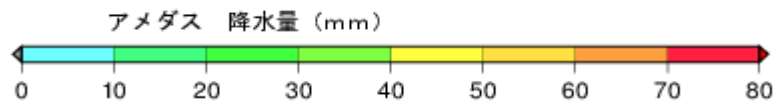
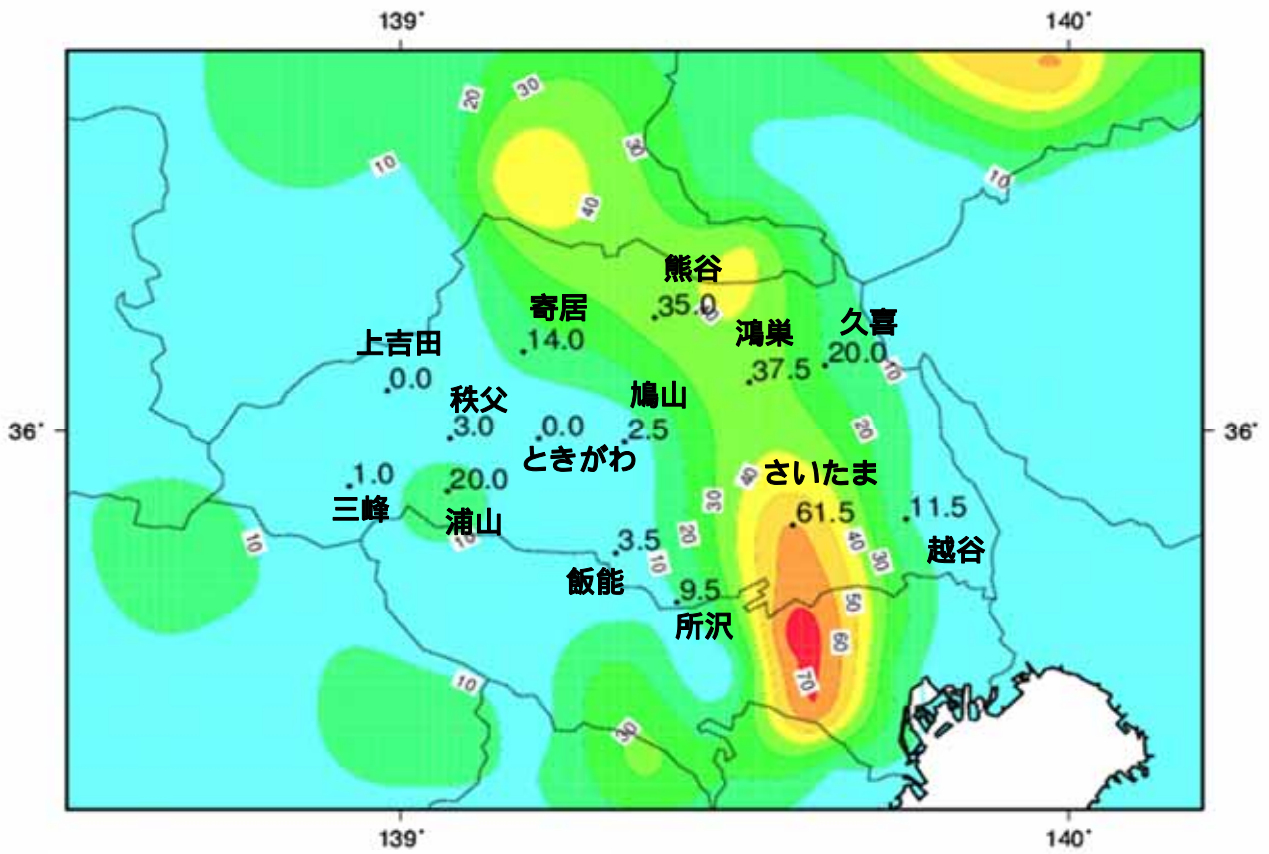
市町村名	観測所名	期間降水量(mm)
		27日 (00時～24時)
大里郡寄居町	寄居	14.0
熊谷市	熊谷	35.0
秩父市	上吉田	0.0
鴻巣市	鴻巣	37.5
久喜市	久喜	20.0
秩父市	三峰	1.0
秩父市	秩父	3.0
秩父市	浦山	20.0
比企郡ときがわ町	ときがわ	0.0
比企郡鳩山町	鳩山	2.5
飯能市	飯能	3.5
さいたま市桜区	さいたま	61.5
越谷市	越谷	11.5
所沢市	所沢	9.5

(6) 気象官署とアメダスの期間最大1時間降水量及び期間最大10分間降水量

(平成30年8月27日00時～24時)

市町村名	観測所名	期間最大1時間降水量		期間最大10分間降水量	
		(mm)	時 分	(mm)	時 分
大里郡寄居町	寄居	14.0	19 : 19	12.0	18 : 29
熊谷市	熊谷	34.5	19 : 25	17.5	18 : 42
秩父市	上吉田	0.0	24 : 00	0.0	24 : 00
鴻巣市	鴻巣	37.0	19 : 42	23.0	19 : 06
久喜市	久喜	19.0	19 : 52	9.0	19 : 27
秩父市	三峰	1.0	22 : 59	1.0	22 : 09
秩父市	秩父	3.0	20 : 28	2.0	19 : 44
秩父市	浦山	18.5	20 : 11	7.5	19 : 50
比企郡ときがわ町	ときがわ	0.0	24 : 00	0.0	24 : 00
比企郡鳩山町	鳩山	2.5	19 : 50	2.5	19 : 00
飯能市	飯能	2.0	20 : 05	1.5	19 : 15
さいたま市桜区	さいたま	50.0	18 : 50	20.5	18 : 16
越谷市	越谷	8.0	18 : 51	2.0	18 : 42
所沢市	所沢	9.0	20 : 30	8.0	19 : 41

( 7 ) 気象官署とアメダスの積算降水量分布図 ( 平成30年8月27日00時 ~ 24時 )



( 8 ) 気象官署とアメダスの期間最大風速及び期間最大瞬間風速

( 平成30年8月27日00時～24時 )

市町村名	観測所名	最大風速			最大瞬間風速		
		風向 (16方位)	風速 (m/s)	時 分	風向 (16方位)	風速 (m/s)	時 分
大里郡寄居町	寄居	北北東	5.0	18:26	東北東	10.9	17:44
熊谷市	熊谷	東	7.8	17:22	北	14.5	18:25
久喜市	久喜	東南東	6.4	15:51	東南東	11.1	16:05
秩父市	秩父	北東	7.0	18:50	北東	12.5	18:49
比企郡鳩山町	鳩山	北東	4.5	18:54	東北東	9.0	18:53
さいたま市桜区	さいたま	北北東	13.5	18:02	東	27.6	18:16
越谷市	越谷	東	4.7	16:06	東	9.7	17:41
所沢市	所沢	北	8.5	19:20	北	12.8	19:11

( 9 ) 極値順位更新状況 ( アメダスは、統計期間10年以上を対象とする )

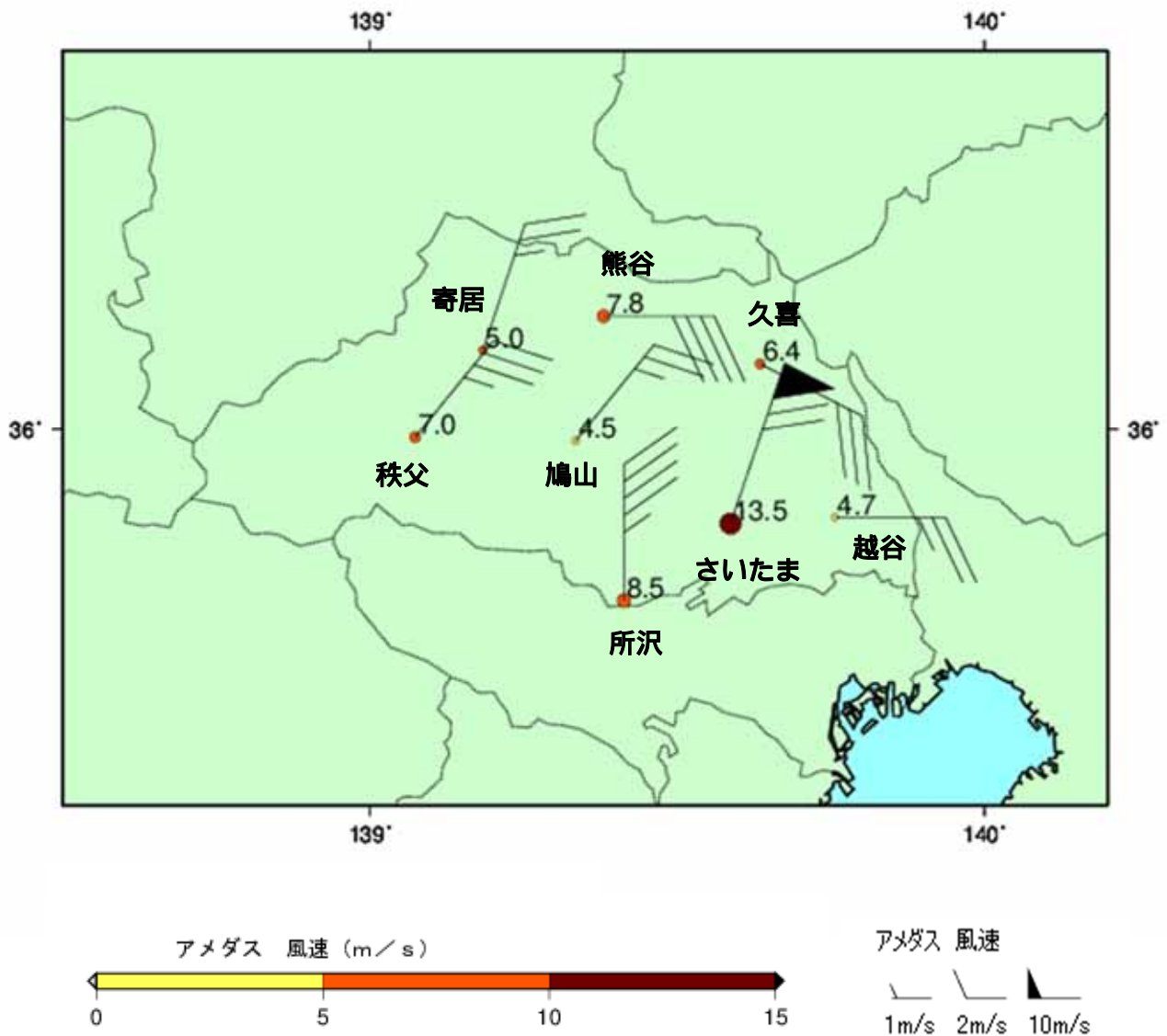
年間を通じた記録として1位を観測した値

- ・該当なし

8月の記録として1位を観測した値

- ・該当なし

(10) 気象官署とアメダスの最大風速分布図 (平成30年8月27日00時~24時)



発生日時と風速及び風向の詳細は「(8)気象官署とアメダスの期間最大風速及び期間最大瞬間風速」をご覧ください。









( 2 ) 埼玉県気象情報 (平成30年8月26日～27日)

発表時刻	発表情報
平成30年8月26日17時03分	雷と突風及び降ひょうに関する埼玉県気象情報 第1号
平成30年8月27日05時59分	雷と突風及び降ひょうに関する埼玉県気象情報 第2号
平成30年8月27日16時43分	雷と突風及び降ひょうに関する埼玉県気象情報 第3号
平成30年8月27日18時01分	大雨と雷及び突風に関する埼玉県気象情報 第4号
平成30年8月27日23時58分	大雨と雷及び突風に関する埼玉県気象情報 第5号

( 3 ) 埼玉県竜巻注意情報 (平成30年8月27日)

発表時刻	発表情報	対象地域
平成30年8月27日17時21分	埼玉県竜巻注意情報 第1号	埼玉県南部
平成30年8月27日17時57分	埼玉県竜巻注意情報 第2号	埼玉県南部、北部
平成30年8月27日18時16分	埼玉県竜巻注意情報 第3号	埼玉県南部、北部、秩父地方
平成30年8月27日19時17分	埼玉県竜巻注意情報 第4号	埼玉県南部、北部
平成30年8月27日20時16分	埼玉県竜巻注意情報 第5号	埼玉県南部、北部

## 4 災害等の状況

埼玉県危機管理防災部消防防災課発表（平成30年8月28日12時00分現在）

### （ア）住家被害

- ・床上浸水 2棟（さいたま市1、所沢市1）
- ・床下浸水 7棟（さいたま市4、所沢市3）
- ・一部損壊 1棟（熊谷市1）
- ・落雷による火災（さいたま市）

### （イ）河川・土砂関係

- ・さいたま市鴻沼川護岸の浸食

### （ウ）道路通行規制

- 首都高速道路 埼玉新都心線 道路冠水による通行止め  
国道・県道
- ・道路冠水 2件（朝霞市1、加須市1）  
市町村管理道路
- ・道路冠水 8件（さいたま市西区1、所沢市2、蕨市5）

### （エ）鉄道

- ・一部列車に遅れが発生

### （オ）ライフライン被害

- ・停電 5,700軒（川口市、行田市、熊谷市、さいたま市中央区、  
所沢市、東松山市、深谷市） 復旧済み

### （カ）その他

- ・落雷による立木火災1件（さいたま市）
- ・倒木 5件（さいたま市）
- ・非住家被害 1件（蕨市）

本件に関する問い合わせ先

熊谷地方气象台

T E L 048-521-5858

速報の内容について、私的使用又は引用等著作権法上認められた行為を除き、熊谷地方气象台に無断で転載等を行うことはできません。また、引用を行う際は適宜の方法により、必ず出所（熊谷地方气象台）を明示してください。速報の内容の全部または一部について、熊谷地方气象台に無断で改変を行うことはできません。