

平成30年台風第12号に関する埼玉県気象速報

目次

- 1 概要
 - (1) 資料作成の目的
 - (2) 気象概況
- 2 気象の状況
 - (1) 台風経路図・台風位置表
 - (2) 地上天気図及び気象衛星赤外画像
 - (3) レーダー画像
 - (4) 解析雨量
 - (5) 土砂災害警戒判定メッシュ情報，大雨・洪水警報の危険度分布
 - (6) 期間降水量
 - (7) 気象官署とアメダスの期間最大1時間降水量及び期間最大10分間降水量
 - (8) アメダス総降水量分布図
 - (9) 気象官署とアメダスの期間最大風速及び期間最大瞬間風速
 - (10) 極値順位更新状況
 - (11) アメダス期間最大風速分布図
- 3 特別警報・警報・注意報、気象情報等の発表状況
 - (1) 特別警報・警報・注意報
 - (2) 埼玉県気象情報
 - (3) 埼玉県竜巻注意情報
 - (4) 埼玉県記録的短時間大雨情報
 - (5) 埼玉県土砂災害警戒情報
 - (6) 指定河川洪水予報
 - (7) 防災関係機関への説明会
- 4 災害等の状況

平成30年7月31日

熊谷地方気象台

この資料は速報として取り急ぎまとめたもので、後日内容の一部訂正や追加をすることがあります。

1 概要

(1) 資料作成の目的

7月28日から29日にかけて、台風第12号の影響により埼玉県では、大雨となった所があり、停電や鉄道の運行に影響があった。また、秩父地方では7月としては記録的な大雨となった。

このときの気象資料をとりまとめる目的で本資料を作成した。

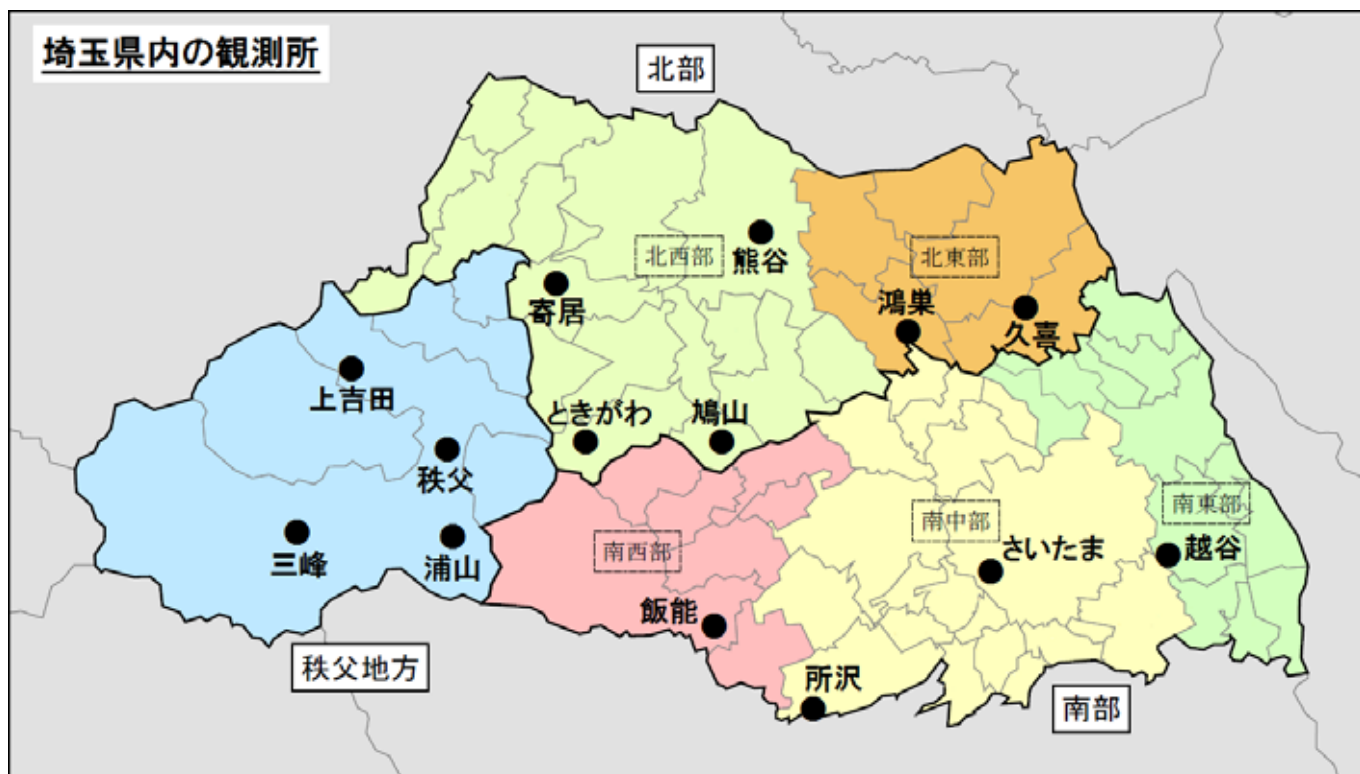
本資料は、7月31日9時現在のものである。

(2) 気象概況

7月25日03時に日本の南海上で発生した台風第12号は、26日21時には強い勢力となり27日にかけて発達しながら日本の南を北上し、28日は次第に進路を西よりに変え伊豆諸島付近を北西に進んだ。台風は、暴風域を伴ったまま、強い勢力を維持し東海道沖を西に進み、29日01時頃に三重県伊勢市付近に上陸した。その後、西日本を西に進み、29日17時半頃に福岡県豊前市付近に再び上陸し、速度を落としながら九州を南西に進んだ後、九州の西海上を南に進んだ。

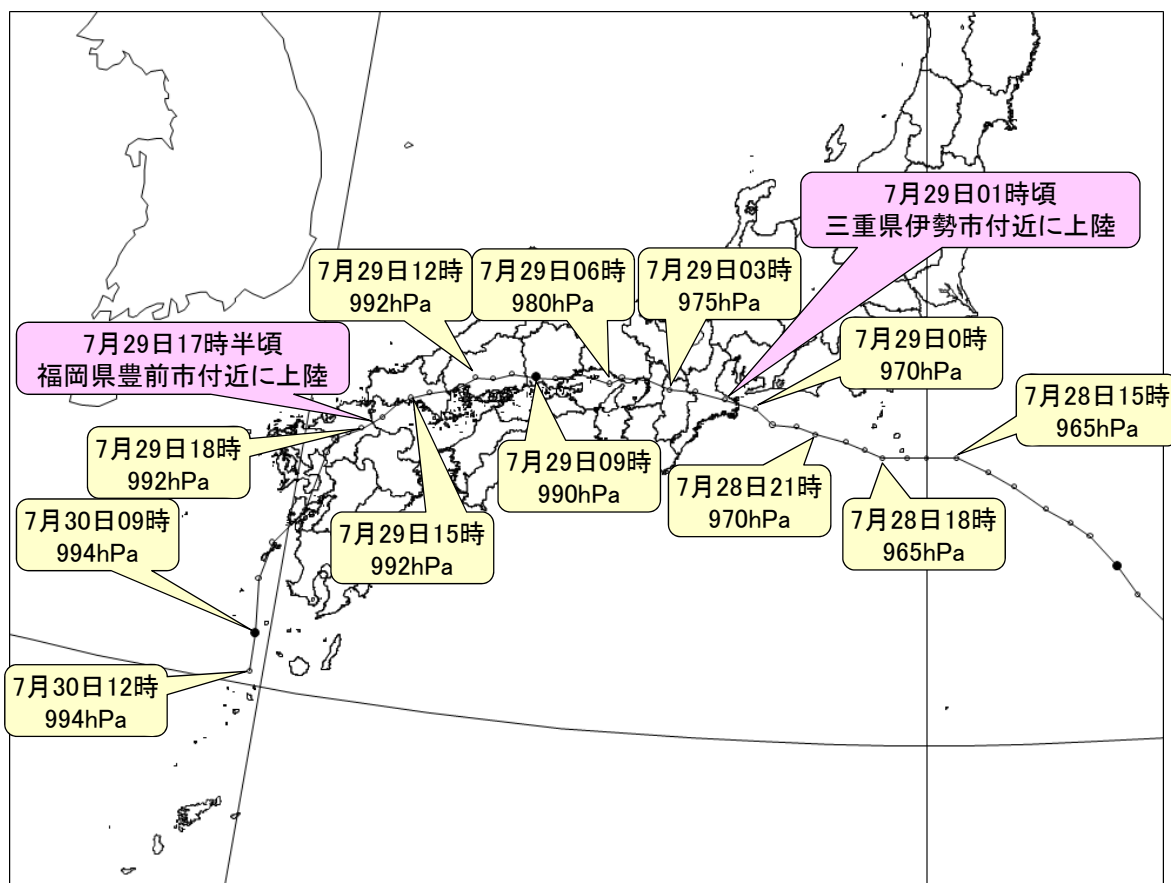
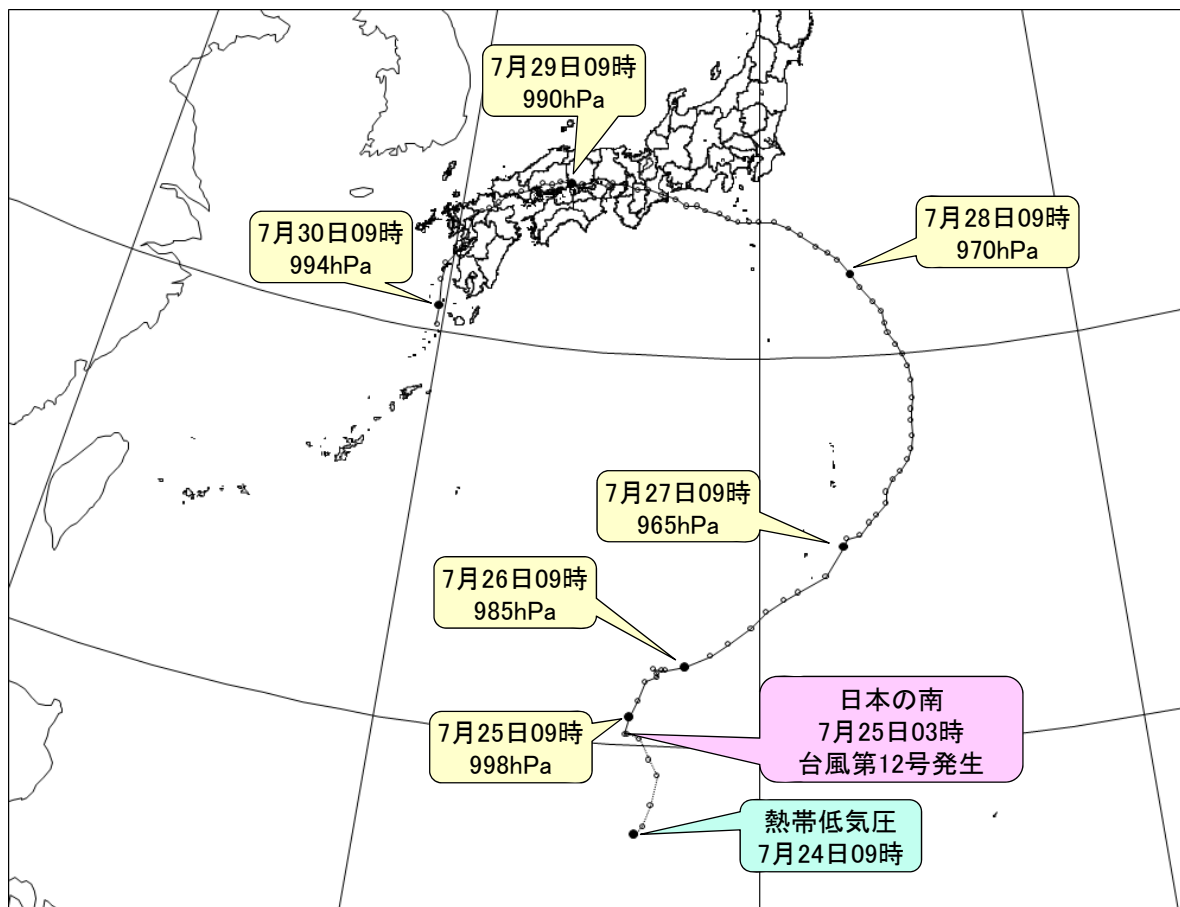
この台風の接近により、県内では28日から29日にかけて大雨となった。

7月28日00時から29日12時までの総降水量は、秩父市三峰で300.0ミリ、秩父市浦山で222.0ミリとなり、最大1時間降水量は、秩父市三峰で51.5ミリ（28日18時10分まで）、秩父市浦山で35.0ミリ（28日17時40分まで）など秩父地方を中心に大雨となった。この大雨により秩父市三峰では日降水量が230.5ミリ（28日）となり、日降水量の7月の1位の値を更新した。また、県内で強い風が吹き、最大瞬間風速は、所沢で17.4メートル（北、28日17時23分）、越谷で15.8メートル（北北東、28日16時54分）、さいたままで15.6メートル（北北東、28日16時55分）を観測した。



2 気象の状況

(1) 台風経路図・台風位置表 (平成30年7月30日12時現在)



台風第12号 経路図 (日時、中心気圧 (hPa)) 速報解析

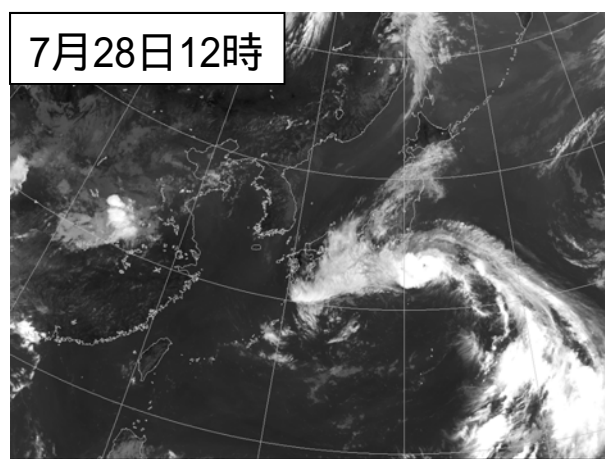
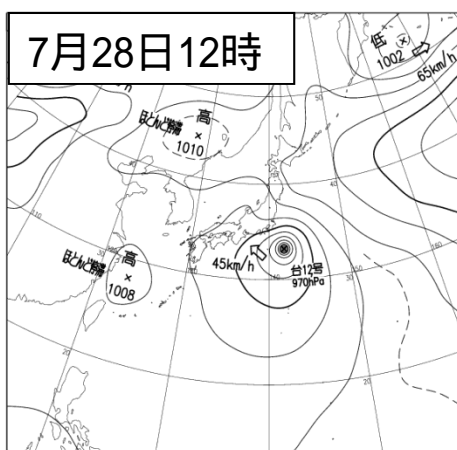
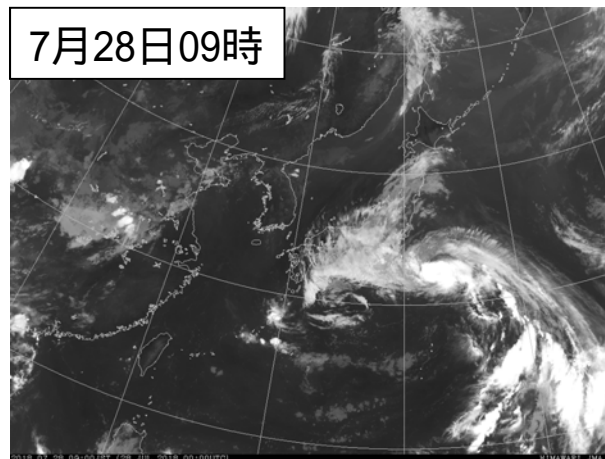
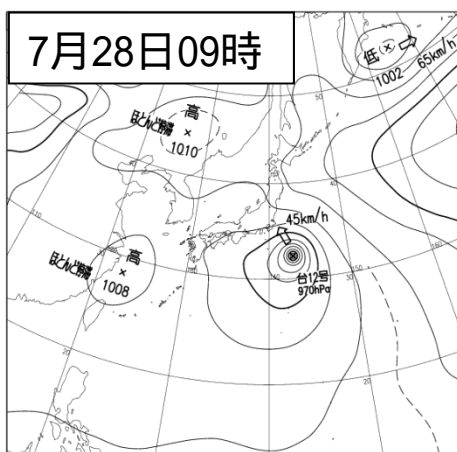
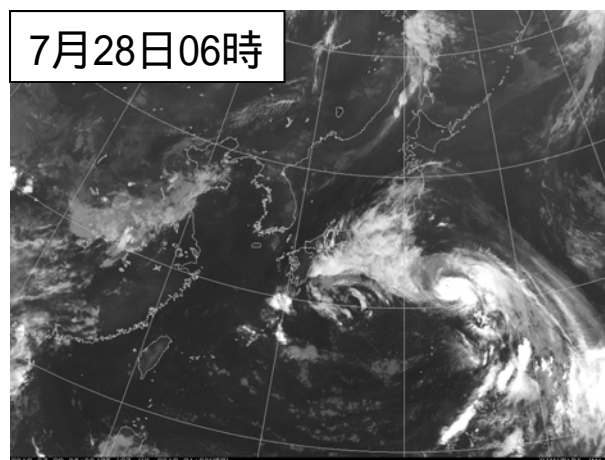
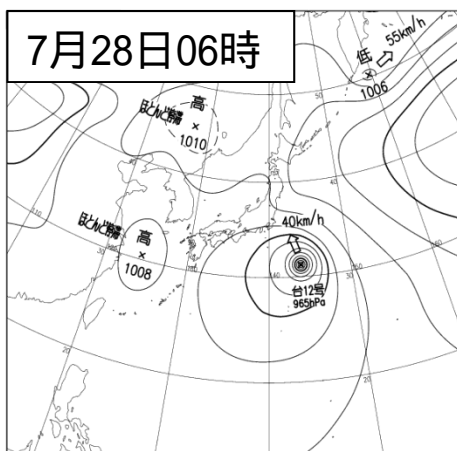
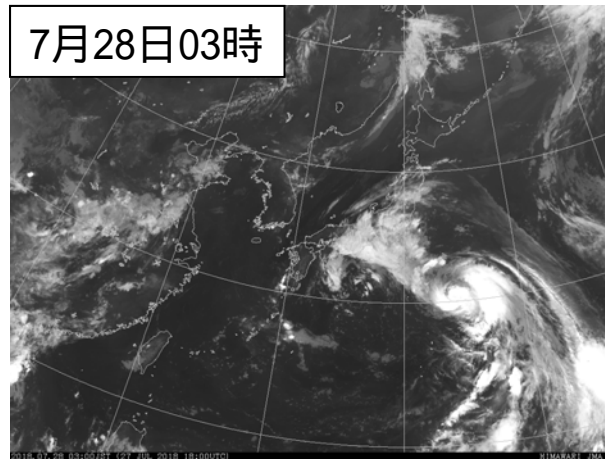
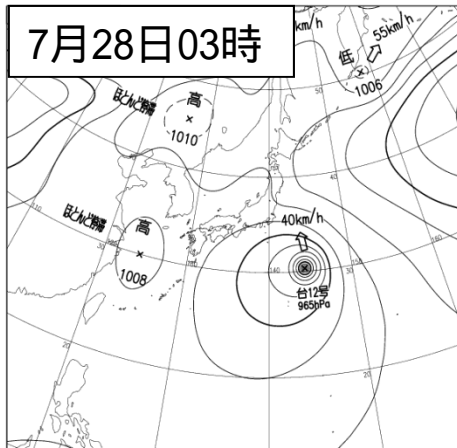
台風位置表（台風第12号）（平成30年7月30日12時現在）

月日時			中心位置		中心気圧	最大風速	進行方向・速度		暴風半径			強風半径			大きさ	強さ	
月	日	時	北緯	東経	(hPa)	(m/s)	(km/h)		(km)			(km)					
7	24	9	17.9	136.9	1002	15	北	10								熱帯低気圧	
7	24	12	18.1	137.1	1002	15	北	10								熱帯低気圧	
7	24	15	18.6	137.3	1002	15	北北東	10								熱帯低気圧	
7	24	18	19.3	137.4	1002	15	北	15								熱帯低気圧	
7	24	21	19.7	137.2	1002	15	北	15								熱帯低気圧	
7	25	0	20.2	136.9	1002	15	北	15								熱帯低気圧	
7	25	3	20.3	136.6	998	18	北西	15				全域	110				
7	25	6	20.3	136.5	998	18	北西	15				全域	110				
7	25	9	20.7	136.6	998	18	北北西	10				全域	110				
7	25	12	21.1	136.8	998	18	北	10				全域	110				
7	25	15	21.6	137.0	996	20	北北東	10				全域	110				
7	25	18	21.7	137.3	996	20	北北東	10				全域	110				
7	25	21	21.8	137.3	990	25	北東	ゆっくり				全域	170				
7	26	0	21.9	137.2	990	25	北北東	ゆっくり				全域	170				
7	26	3	21.9	137.4	985	30		ゆっくり	全域	70	70	全域	220				
7	26	6	21.9	137.5	985	30		ゆっくり	全域	70	70	全域	220				
7	26	9	22.0	138.0	985	30	北東	ゆっくり	全域	70	70	全域	220				
7	26	12	22.3	138.7	985	30	東北東	10	全域	70	70	全域	220				
7	26	15	22.6	139.2	980	30	東北東	15	全域	90	90	全域	280				
7	26	18	23.0	139.8	980	30	東北東	15	全域	90	90	全域	280				
7	26	21	23.4	140.2	975	35	北東	20	全域	90	90	全域	280			強い	
7	27	0	23.7	140.7	975	35	北東	20	全域	90	90	全域	280			強い	
7	27	3	23.9	141.1	970	35	北東	20	全域	110	110	全域	280			強い	
7	27	6	24.3	141.9	970	35	北東	20	全域	110	110	全域	390			強い	
7	27	9	25.0	142.4	965	40	北東	20	全域	130	130	全域	390			強い	
7	27	10	25.2	142.5	965	40	北東	25	全域	130	130	全域	390			強い	
7	27	11	25.3	142.9	965	40	北東	25	全域	130	130	全域	390			強い	
7	27	12	25.6	143.2	965	40	北東	25	全域	130	130	南東側	500	北西側	390	強い	
7	27	13	25.8	143.4	965	40	北東	25	全域	130	130	南東側	500	北西側	390	強い	
7	27	14	26.1	143.7	965	40	北東	25	全域	130	130	南東側	500	北西側	390	強い	
7	27	15	26.4	143.7	965	40	北東	30	全域	130	130	南東側	500	北西側	390	強い	
7	27	16	26.7	143.9	965	40	北東	30	全域	130	130	南東側	500	北西側	390	強い	
7	27	17	26.9	144.2	965	40	北東	30	全域	130	130	南東側	500	北西側	390	強い	
7	27	18	27.2	144.4	965	40	北東	30	全域	130	130	南東側	500	北西側	390	強い	
7	27	19	27.5	144.5	965	40	北北東	30	全域	130	130	南東側	500	北西側	390	強い	
7	27	20	27.8	144.6	965	40	北北東	30	全域	130	130	南東側	500	北西側	390	強い	
7	27	21	28.2	144.6	965	40	北北東	35	全域	130	130	南東側	500	北西側	390	強い	
7	27	22	28.5	144.6	965	40	北北東	35	全域	130	130	南東側	500	北西側	390	強い	
7	27	23	28.8	144.7	965	40	北	35	全域	130	130	南東側	500	北西側	390	強い	
7	28	0	29.3	144.7	965	40	北	35	全域	130	130	南東側	500	北西側	390	強い	
7	28	1	29.7	144.6	965	40	北	40	全域	130	130	南東側	500	北西側	390	強い	
7	28	2	30.0	144.5	965	40	北	40	全域	130	130	南東側	500	北西側	390	強い	
7	28	3	30.3	144.3	965	40	北	40	全域	130	130	東側	390	西側	280	強い	
7	28	4	30.6	144.1	965	40	北	40	全域	130	130	東側	390	西側	280	強い	
7	28	5	30.9	144.0	965	40	北北西	40	全域	130	130	東側	390	西側	280	強い	
7	28	6	31.2	143.9	965	40	北北西	40	全域	130	130	東側	390	西側	280	強い	
7	28	7	31.5	143.7	965	40	北北西	40	全域	130	130	東側	390	西側	280	強い	
7	28	8	31.9	143.3	965	40	北北西	40	全域	130	130	東側	390	西側	280	強い	
7	28	9	32.3	143.0	970	35	北北西	45	北東側	130	南西側	90	北東側	390	南西側	280	強い
7	28	10	32.7	142.6	970	35	北北西	45	北東側	130	南西側	90	北東側	390	南西側	280	強い
7	28	11	32.9	142.3	970	35	北西	45	北東側	130	南西側	90	北東側	390	南西側	280	強い
7	28	12	33.1	141.9	970	35	北西	45	北東側	130	南西側	90	北東側	390	南西側	280	強い
7	28	13	33.4	141.4	970	35	北西	45	北東側	130	南西側	90	北東側	390	南西側	280	強い
7	28	14	33.6	141.0	970	35	北西	45	北東側	130	南西側	90	北東側	390	南西側	280	強い
7	28	15	33.8	140.5	965	35	北西	50	北東側	130	南西側	90	北東側	390	南西側	280	強い
7	28	16	33.8	140.0	965	35	西北西	45	北東側	130	南西側	90	北東側	390	南西側	280	強い
7	28	17	33.8	139.7	965	35	西	40	北東側	130	南西側	90	北東側	390	南西側	280	強い
7	28	18	33.8	139.3	965	35	西北西	45	北東側	130	南西側	90	北東側	390	南西側	280	強い
7	28	19	33.9	139.0	965	35	西	40	北東側	130	南西側	90	北東側	390	南西側	280	強い
7	28	20	34.0	138.7	965	35	西	35	北東側	130	南西側	90	北東側	390	南西側	280	強い
7	28	21	34.1	138.2	970	35	西	35	北東側	130	南西側	90	北東側	390	南西側	280	強い
7	28	22	34.2	137.9	970	35	西北西	35	北東側	130	南西側	90	北東側	390	南西側	280	強い
7	28	23	34.2	137.5	970	35	西	35	北東側	130	南西側	90	北東側	390	南西側	280	強い

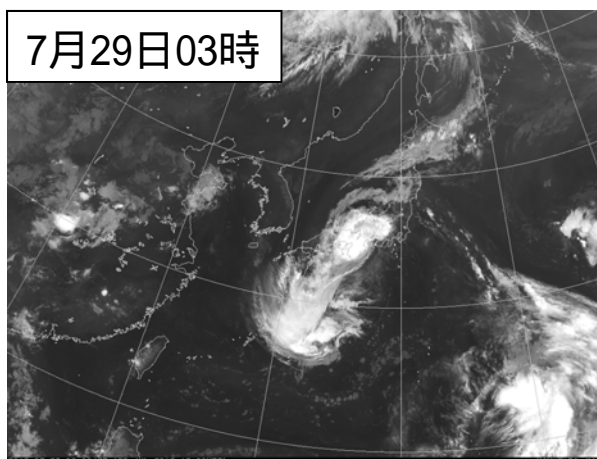
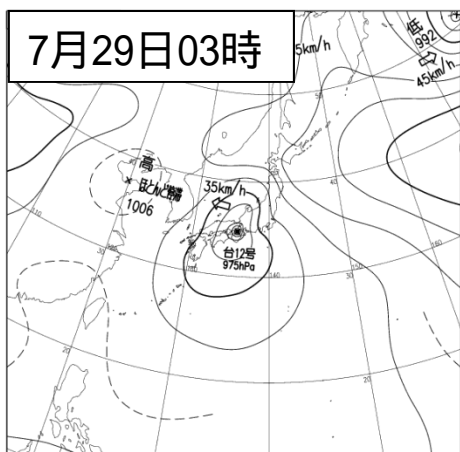
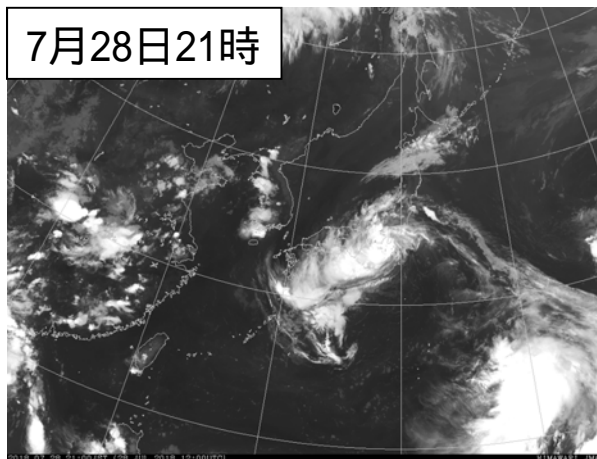
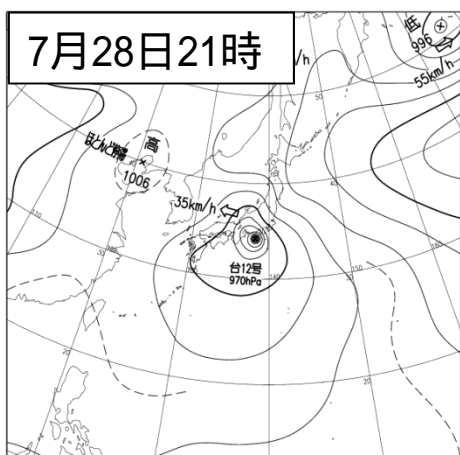
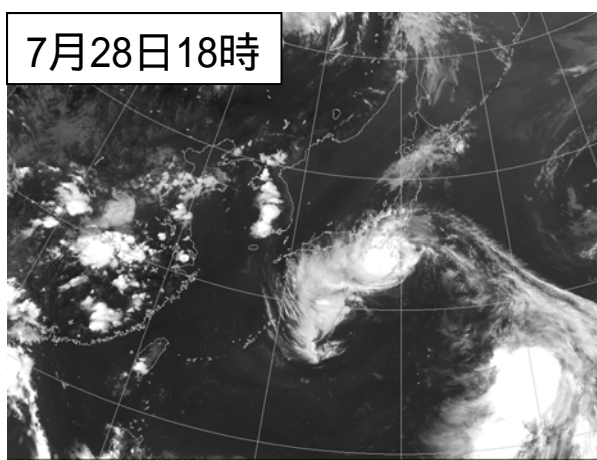
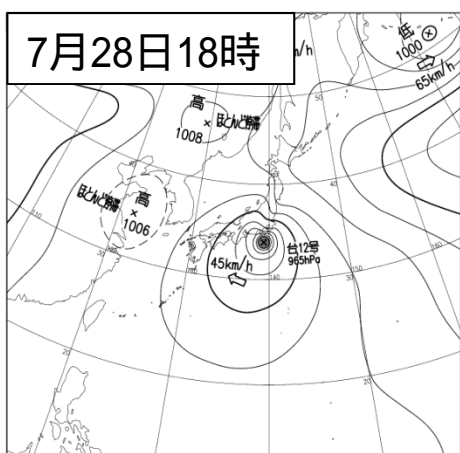
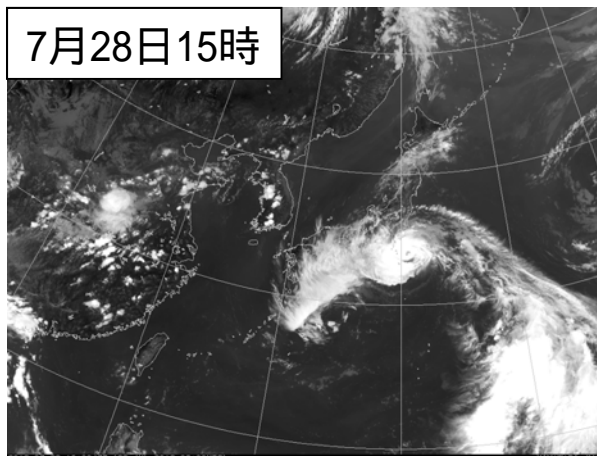
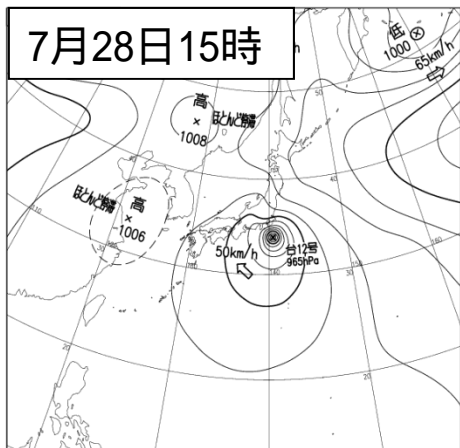
台風位置表（続き）

月日時			中心位置		中心気圧 (hPa)	最大風速 (m/s)	進行方向・速度 (km/h)		暴風半径 (km)			強風半径 (km)			大きさ	強さ		
月	日	時	北緯	東経			西	速	全域			北東側	南西側	220				
7	29	0	34.4	137.2	970	35	西北西	35	全域	90		90	北東側	330	南西側	220		強い
7	29	1	34.5	136.7	975	35	西北西	35	全域	90		90	北東側	330	南西側	220		強い
7	29	2	34.6	136.2	975	35	西北西	40	全域	90		90	北東側	330	南西側	220		強い
7	29	3	34.6	135.8	975	30	西	35	全域	70		70	北東側	330	南西側	220		
7	29	4	34.7	135.4	980	30	西	35	全域	70		70	北東側	330	南西側	220		
7	29	5	34.7	135.0	980	30	西	35	全域	70		70	北東側	330	南西側	220		
7	29	6	34.6	134.8	980	30	西	35	全域	70		70	北東側	330	南西側	220		
7	29	7	34.7	134.3	985	25	西	35					北側	330	南側	220		
7	29	8	34.6	133.9	985	25	西	35					北側	330	南側	220		
7	29	9	34.6	133.6	990	23	西	35					北側	330	南側	220		
7	29	10	34.6	133.2	990	23	西	35					北側	330	南側	220		
7	29	11	34.5	132.9	990	23	西	30					北側	330	南側	220		
7	29	12	34.5	132.6	992	20	西	35					北西側	330	南東側	220		
7	29	13	34.3	132.3	992	20	西	30					北西側	330	南東側	220		
7	29	14	34.2	131.9	992	20	西	30					北西側	330	南東側	220		
7	29	15	34.1	131.6	992	20	西	30					北西側	330	南東側	220		
7	29	16	34.0	131.4	992	20	西南西	30					北西側	330	南東側	220		
7	29	17	33.8	131.2	992	20	西南西	30					北西側	330	南東側	220		
7	29	18	33.6	130.9	992	18	西南西	30					北西側	330	南東側	220		
7	29	19	33.5	130.7	992	18	西南西	30					北西側	330	南東側	220		
7	29	20	33.4	130.5	992	18	西南西	25					北西側	330	南東側	220		
7	29	21	33.2	130.4	994	18	西南西	25					全域	220				
7	30	0	32.4	130.2	994	18	南西	25					全域	220				
7	30	3	31.9	129.8	994	18	南西	25					全域	220				
7	30	6	31.4	129.7	994	18	南南西	20					全域	220				
7	30	9	30.7	129.8	994	18	南	20					全域	220				
7	30	12	30.2	129.8	994	18	南	20					全域	220				

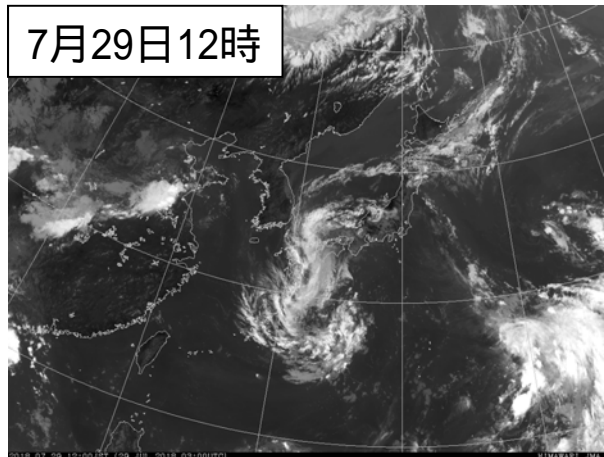
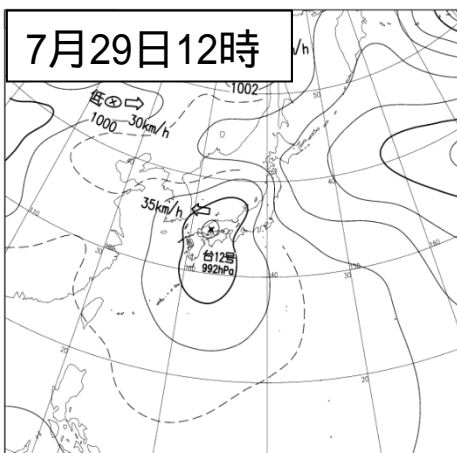
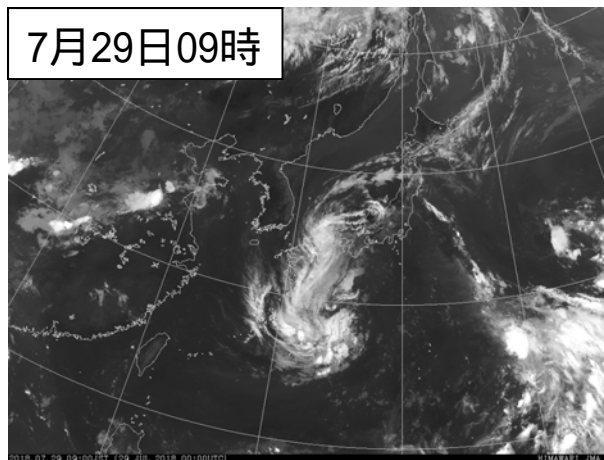
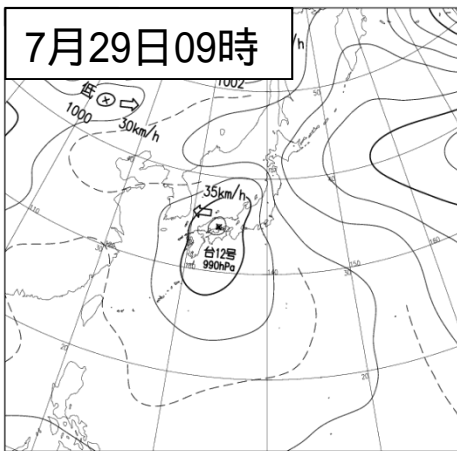
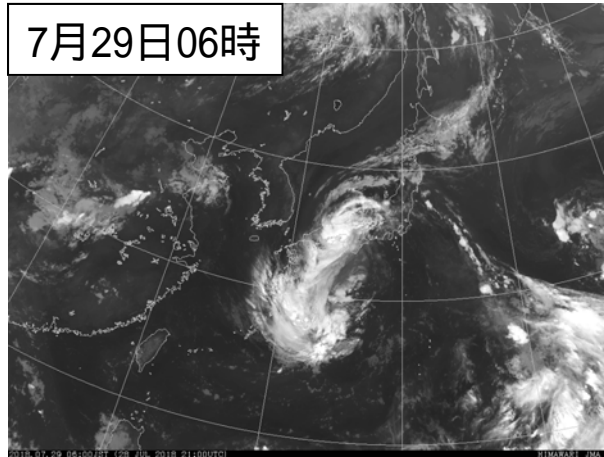
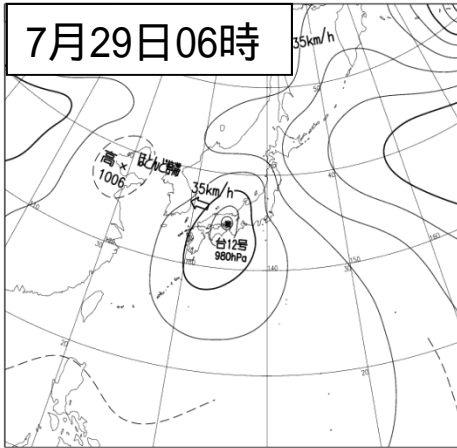
(2) 地上天気図及び気象衛星赤外画像 (平成30年7月28日03時～7月28日12時)



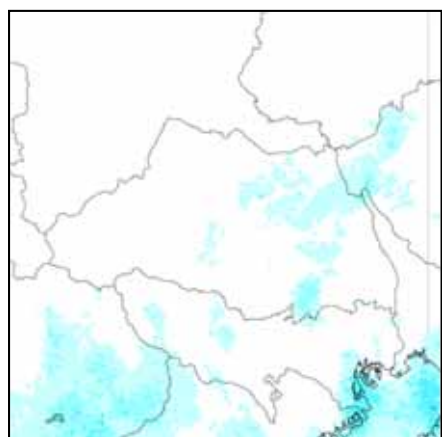
地上天気図及び気象衛星赤外画像（平成30年7月28日15時～7月29日03時）



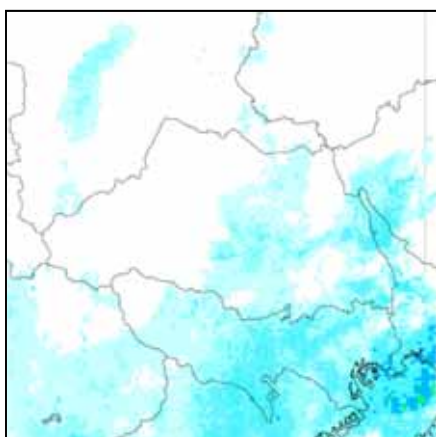
地上天気図及び気象衛星赤外画像（平成30年7月29日06時～7月29日12時）



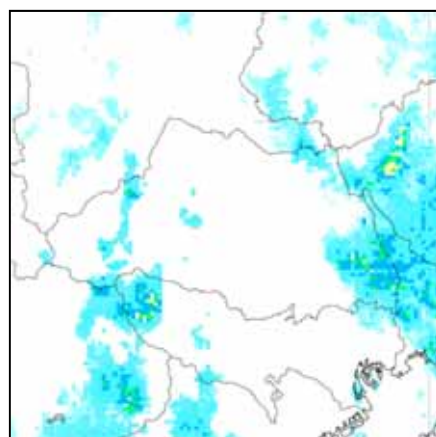
(3) レーダー画像 (平成30年7月28日00時 ~ 7月29日00時)



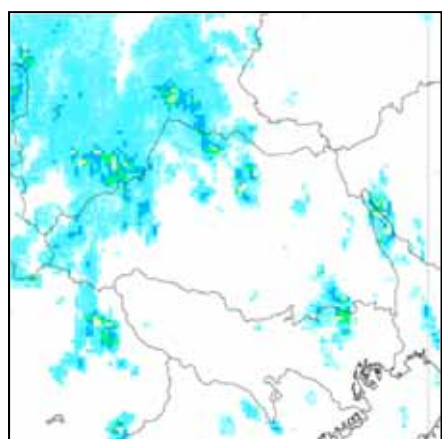
7月28日00時



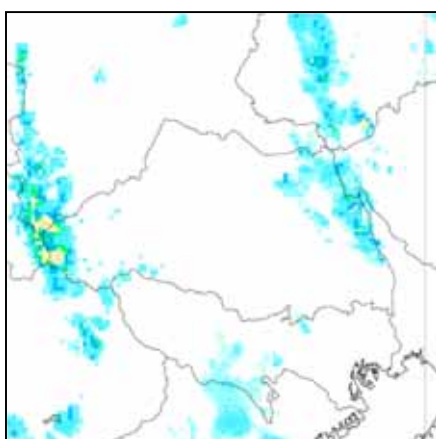
7月28日03時



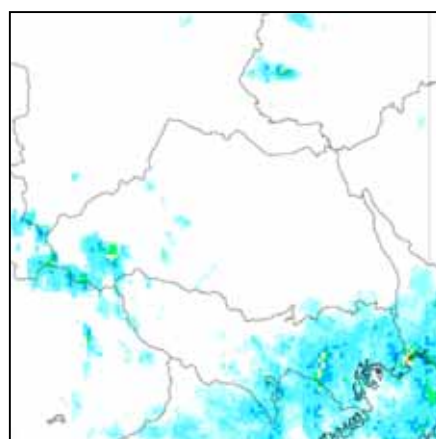
7月28日06時



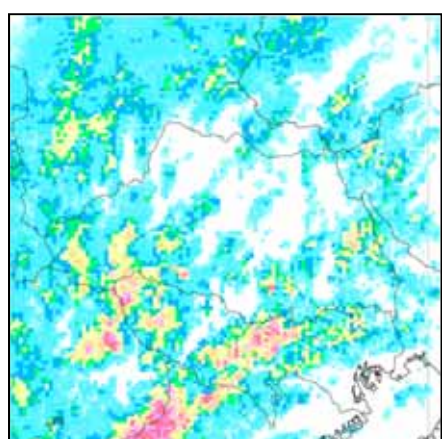
7月28日09時



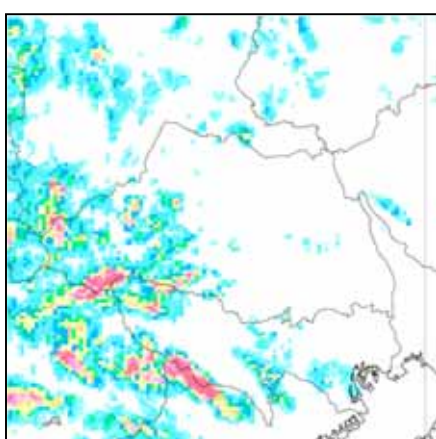
7月28日12時



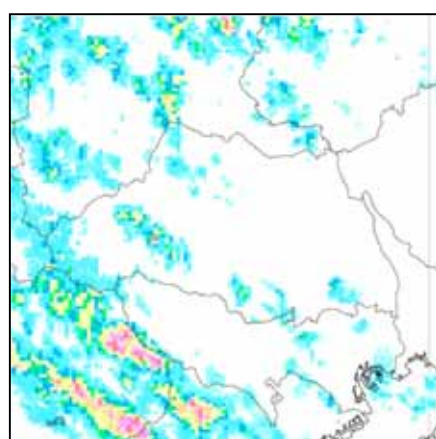
7月28日15時



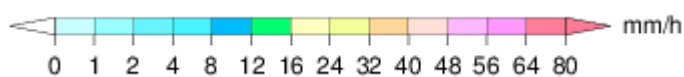
7月28日18時



7月28日21時



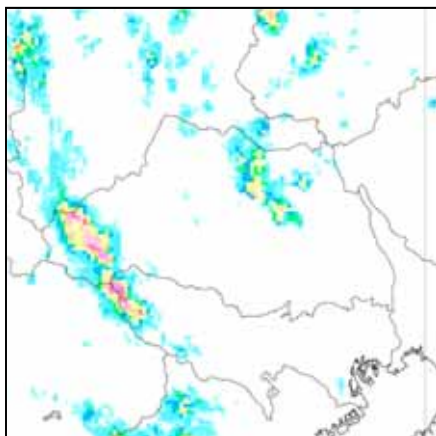
7月29日00時



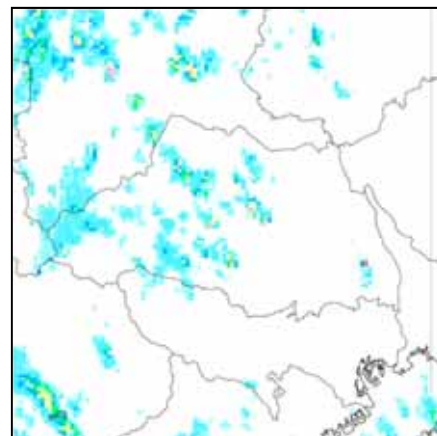
レーダー画像（平成30年7月29日03時～7月29日12時）



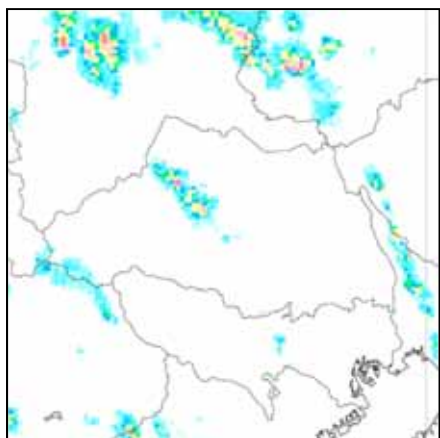
7月09日03時



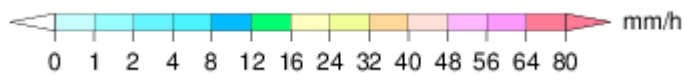
7月29日06時



7月29日09時

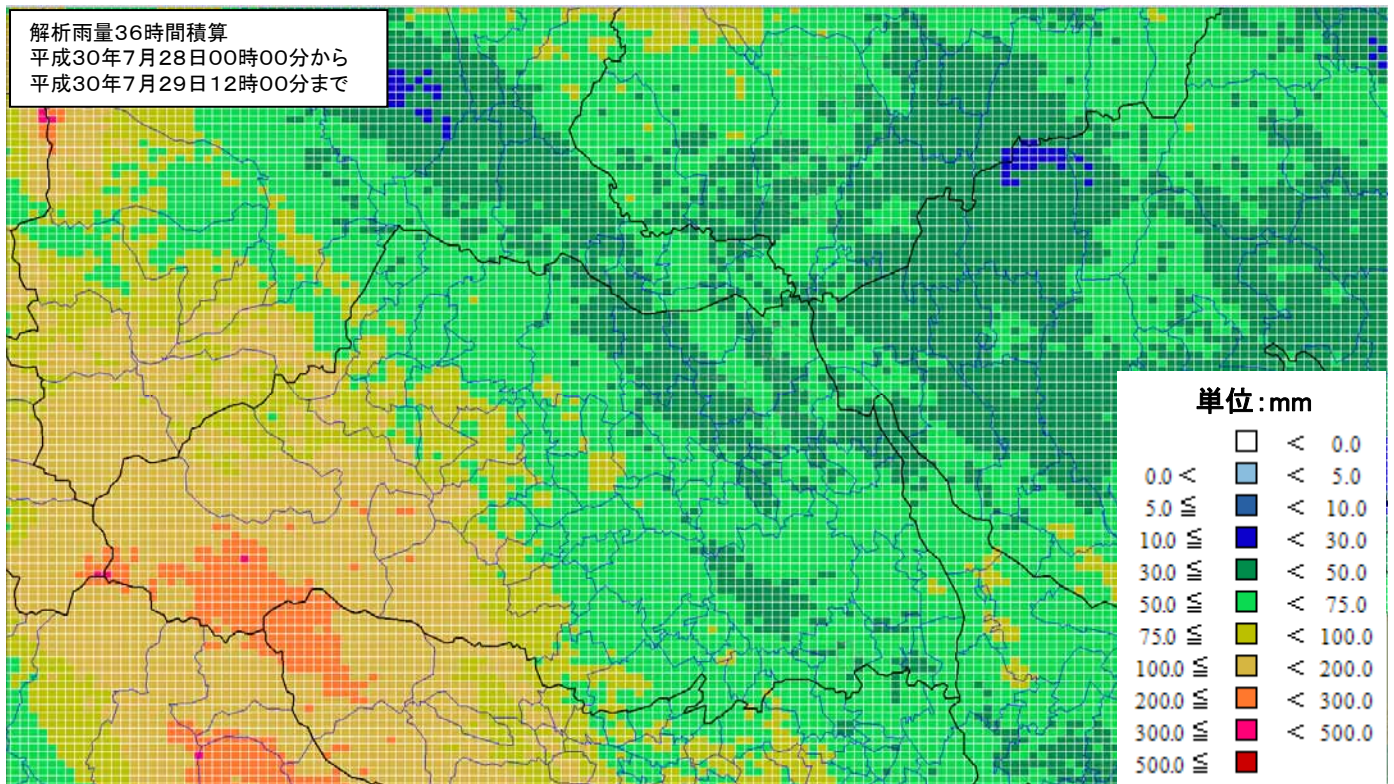


7月29日12時



(4) 解析雨量 (平成30年7月28日00時00分～7月29日12時00分)

7月28日00時から7月29日12時までの積算雨量(解析雨量)は、
秩父市付近で約350ミリの雨を解析した。




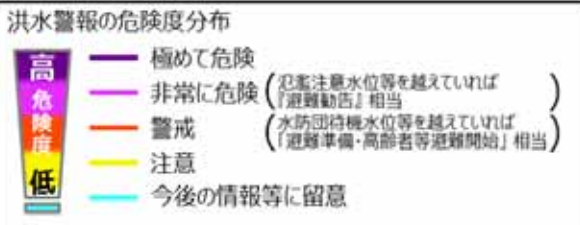
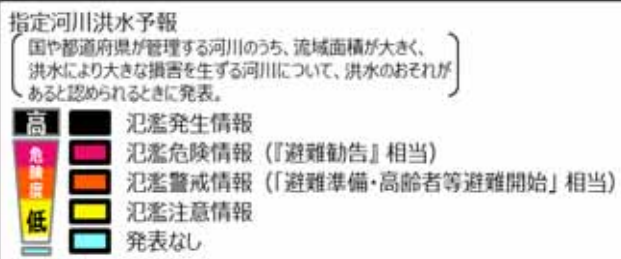
解析雨量とは、気象レーダーとアメダス等の地上の雨量計により観測されたデータを組み合わせ、1km四方ごとに過去1時間雨量分布を解析したものです。

(5) 土砂災害警戒判定メッシュ情報、大雨・洪水警報の危険度分布
 (平成30年7月28日18時00分～7月29日12時00分)







土砂災害警戒判定メッシュ情報、大雨・洪水警報の危険度分布は、土砂災害警戒情報や大雨警報(土砂災害)、大雨警報(浸水害)及び、洪水警報を補足する情報です。

最新の大雨・洪水警報の危険度分布はこちらをご覧ください(気象庁ホームページ)

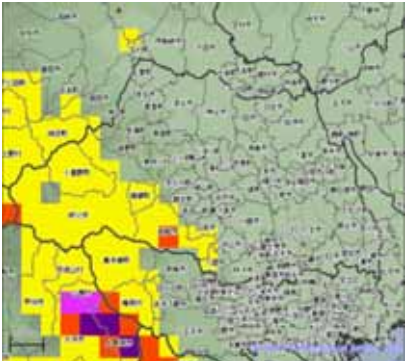
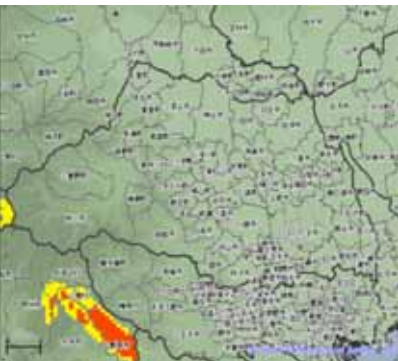




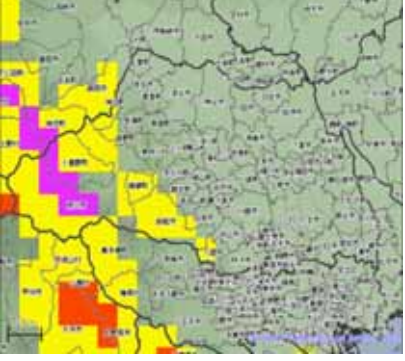
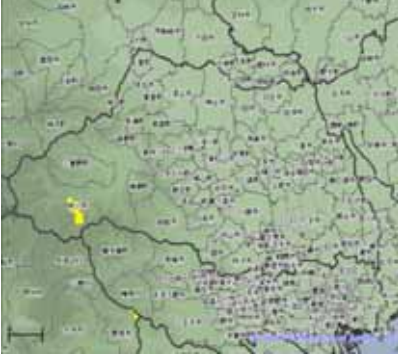

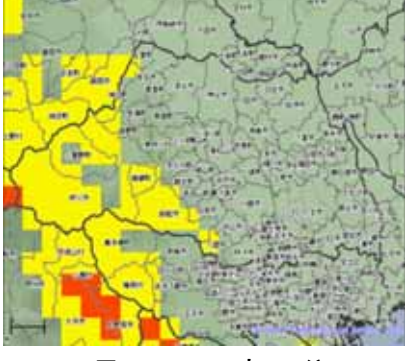


<https://www.jma.go.jp/jp/suigaimesh/inund.html>

凡 例	
<p>土砂災害警戒判定メッシュ情報 (大雨警報(土砂災害)の危険度分布)</p> 	<p>大雨警報(浸水害)の危険度分布</p> 
<p>洪水警報の危険度分布</p> 	<p>指定河川洪水予報 (国や都道府県が管理する河川のうち、流域面積が大きく、洪水により大きな損害を生ずる河川について、洪水のおそれがあると認められるときに発表。)</p> 

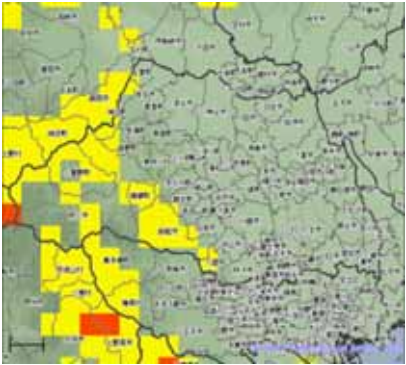


(平成30年7月28日18時00分～7月28日21時00分)

土砂災害 警戒判定メッシュ情報	大雨警報(浸水害) の危険度分布	洪水警報 の危険度分布
 7月28日18時00分	 7月28日18時00分	 7月28日18時00分
 7月28日21時00分	 7月28日21時00分	 7月28日21時00分

土砂災害警戒判定メッシュ情報、大雨・洪水警報の危険度分布
 (平成30年7月29日00時00分～7月29日09時00分)

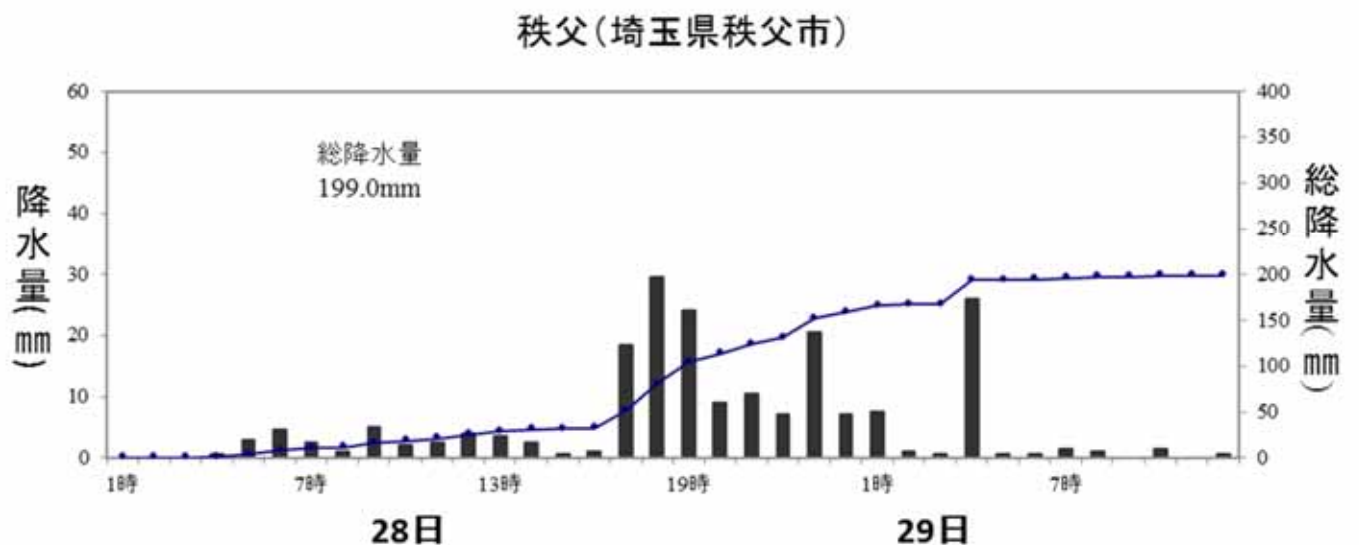
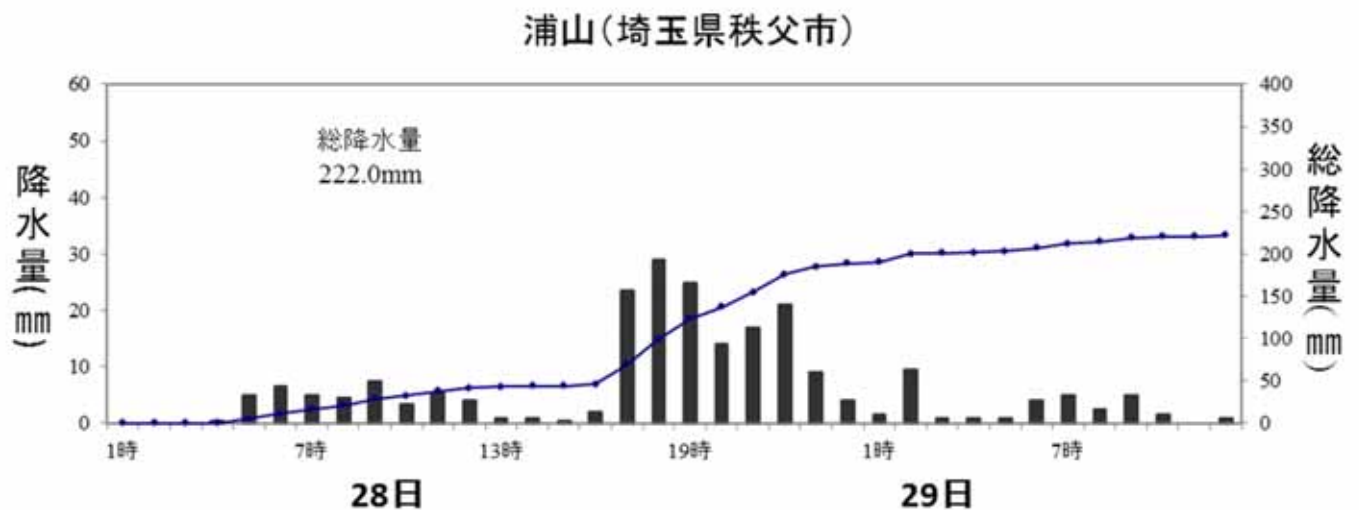
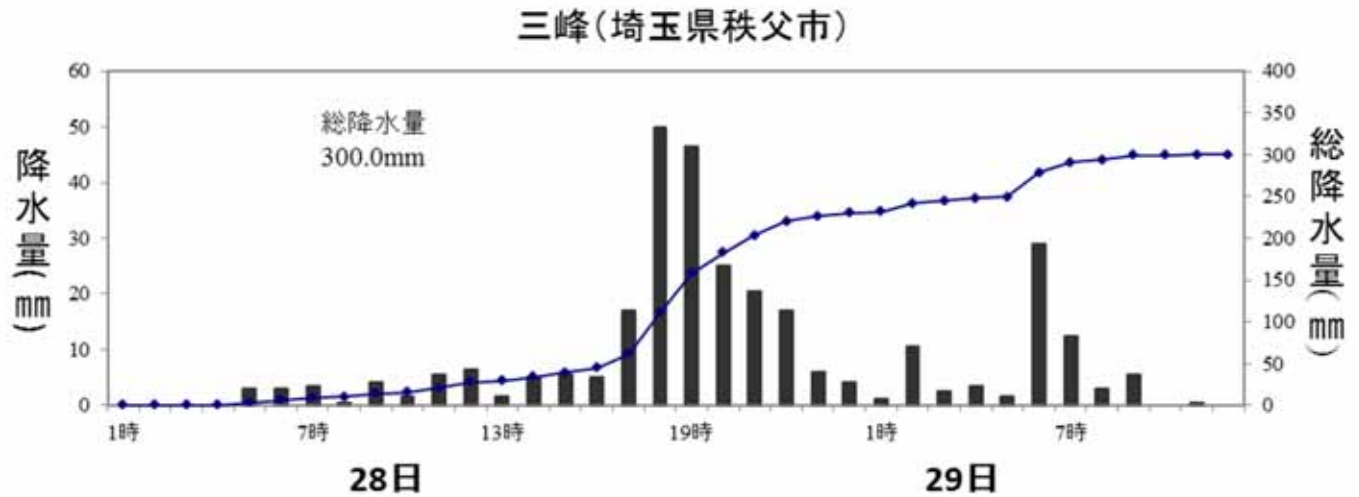
土砂災害 警戒判定メッシュ情報	大雨警報(浸水害) の危険度分布	洪水警報 の危険度分布
		
7月29日00時00分	7月29日00時00分	7月29日00時00分
		
7月29日03時00分	7月29日03時00分	7月29日03時00分
		
7月29日06時00分	7月29日06時00分	7月29日06時00分
		
7月29日09時00分	7月29日09時00分	7月29日09時00分

土砂災害警戒判定メッシュ情報、大雨・洪水警報の危険度分布
(平成30年7月29日12時00分)

土砂災害 警戒判定メッシュ情報	大雨警報(浸水害) の危険度分布	洪水警報 の危険度分布
		
7月29日12時00分	7月29日12時00分	7月29日12時00分

(6) 期間降水量 (平成30年7月28日00時～7月29日12時)

ア. 降水量の多かった主なアメダス地点 (単位: mm)



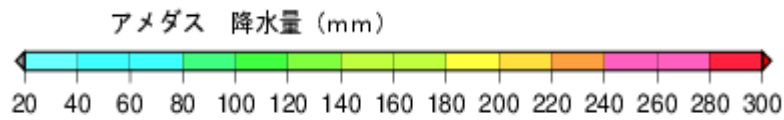
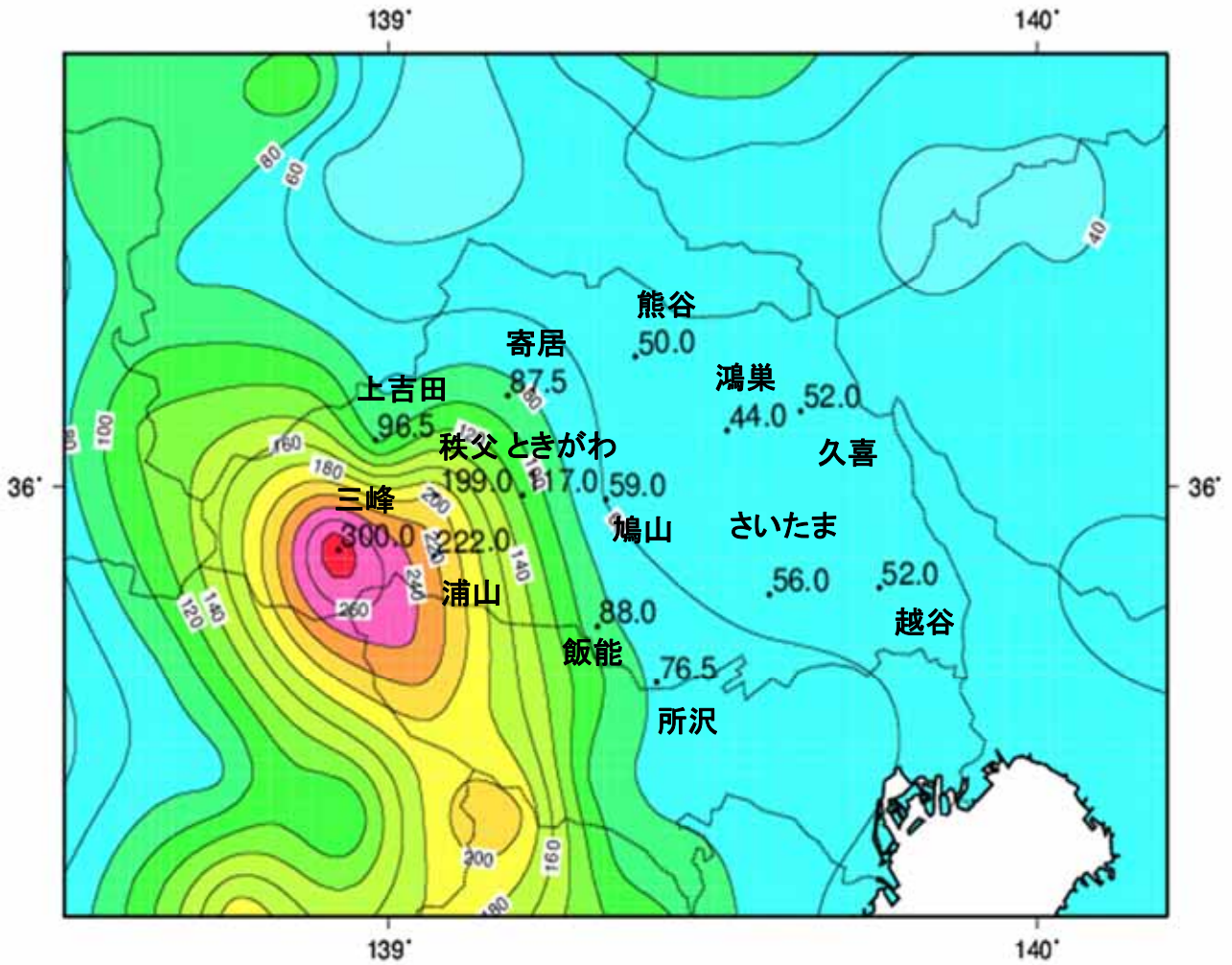
イ．気象官署とアメダスの期間降水量（平成30年7月28日00時～7月29日12時）

市町村名	観測所名	期間降水量(mm)		
		28日 (00時～)	29日 (～12時)	期間合計
大里郡寄居町	寄居	55.5	32.0	87.5
熊谷市	熊谷	37.0	13.0	50.0
秩父市	上吉田	75.0	21.5	96.5
鴻巣市	鴻巣	35.5	8.5	44.0
久喜市	久喜	42.0	10.0	52.0
秩父市	三峰	230.5	69.5	300.0
秩父市	秩父	158.5	40.5	199.0
秩父市	浦山	189.0	33.0	222.0
比企郡ときがわ町	ときがわ	77.0	40.0	117.0
比企郡鳩山町	鳩山	40.5	18.5	59.0
飯能市	飯能	81.0	7.0	88.0
さいたま市桜区	さいたま	42.5	13.5	56.0
越谷市	越谷	48.0	4.0	52.0
所沢市	所沢	72.0	4.5	76.5

(7) 気象官署とアメダスの期間最大1時間降水量及び期間最大10分間降水量
(平成30年7月28日00時～7月29日12時)

市町村名	観測所名	期間最大1時間降水量			期間最大10分間降水量		
		(mm)	月日	時分	(mm)	月日	時分
大里郡寄居町	寄居	13.5	07/28	08:50	6.5	07/29	04:29
熊谷市	熊谷	9.5	07/29	06:48	6.0	07/29	06:08
秩父市	上吉田	16.0	07/28	22:56	7.0	07/28	22:49
鴻巣市	鴻巣	11.5	07/28	07:55	3.0	07/28	07:50
久喜市	久喜	10.5	07/28	16:59	6.0	07/29	09:42
秩父市	三峰	51.5	07/28	18:10	13.0	07/29	05:52
秩父市	秩父	34.5	07/28	17:36	11.5	07/29	03:37
秩父市	浦山	35.0	07/28	17:40	8.5	07/28	18:55
比企郡ときがわ町	ときがわ	23.0	07/28	17:27	8.0	07/29	00:56
比企郡鳩山町	鳩山	14.5	07/28	17:16	6.0	07/29	01:44
飯能市	飯能	21.5	07/28	17:02	6.0	07/28	16:59
さいたま市桜区	さいたま	14.5	07/28	16:45	4.5	07/28	15:57
越谷市	越谷	15.5	07/28	16:37	6.0	07/28	16:34
所沢市	所沢	22.5	07/28	17:14	7.0	07/28	18:23

(8) アメダス総降水量分布図 (平成30年7月28日00時 ~ 7月29日12時)



(9) 気象官署とアメダスの期間最大風速及び期間最大瞬間風速

(平成30年7月28日00時～7月29日12時)

市町村名	観測所名	期間最大風速				期間最大瞬間風速			
		風向 (16方位)	風速 (m/s)	月日	時分	風向 (16方位)	風速 (m/s)	月日	時分
大里郡寄居町	寄居	東南東	4.5	7/29	01:43	北東	10.2	7/28	19:03
熊谷市	熊谷	東北東	8.7	7/28	18:51	東北東	14.0	7/28	18:42
久喜市	久喜	北東	6.9	7/28	15:55	北東	14.8	7/28	16:05
秩父市	秩父	北東	6.7	7/28	19:56	東北東	15.4	7/28	21:24
比企郡鳩山町	鳩山	北北東	5.4	7/28	17:44	北北東	11.1	7/28	18:00
さいたま市桜区	さいたま	北東	8.6	7/28	15:18	北北東	15.6	7/28	16:55
越谷市	越谷	北北東	8.4	7/28	16:49	北北東	15.8	7/28	16:54
所沢市	所沢	北北東	11.5	7/28	17:24	北	17.4	7/28	17:23

(10) 極値順位更新状況 (アメダスは、統計期間10年以上を対象とする)

年間を通じた記録として1位を観測した値

- ・該当なし

7月の記録として1位を観測した値

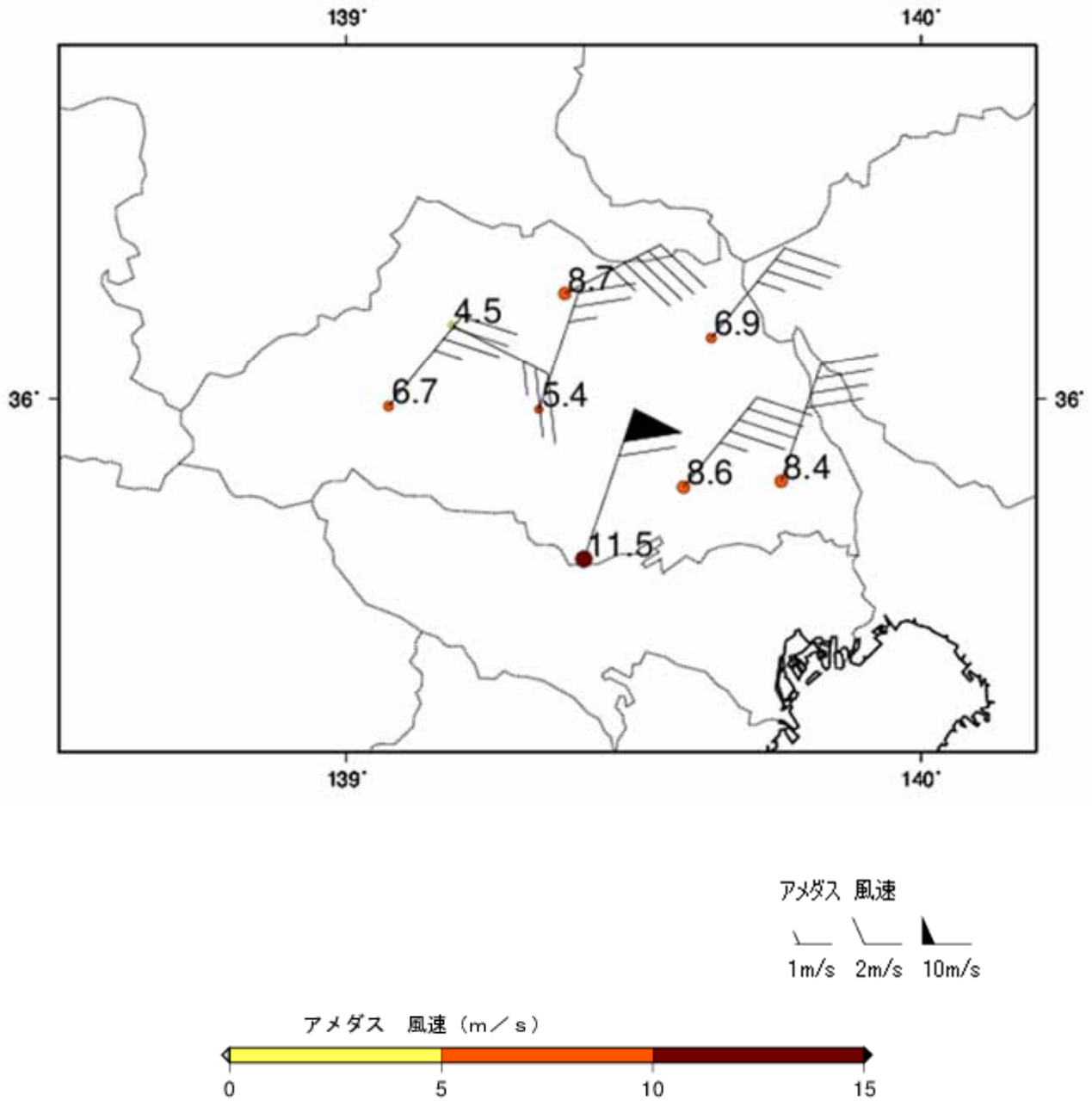
- ・日降水量 (mm)

観測所名	日降水量 (mm)		従来の1位 (mm)		統計開始年月
		年月日		年月日	
三峰	230.5	2018/7/28	200	2005/7/26	1976/7

- ・日最大風速 (m/s)

観測所名	日最大風速 (m/s)		従来の1位 (m/s)		統計開始年月
		年月日		年月日	
越谷	北北東 8.4	2018/7/28	南南東 8	1983/7/27	1978/7

(11) アメダス期間最大風速分布図 (平成30年7月28日00時～7月29日12時)



観測日時と風速及び風向の詳細は「(9)気象官署とアメダスの期間最大風速及び期間最大瞬間風速」をご覧ください。

(2) 埼玉県気象情報 (平成30年7月27日～7月29日)

発表時刻	発表情報
平成30年7月27日 06時50分	平成30年 台風第12号に関する埼玉県気象情報 第1号
平成30年7月27日 11時47分	平成30年 台風第12号に関する埼玉県気象情報 第2号
平成30年7月27日 12時03分	平成30年 台風第12号に関する埼玉県気象情報 第3号
平成30年7月27日 17時18分	平成30年 台風第12号に関する埼玉県気象情報 第4号
平成30年7月28日 06時26分	平成30年 台風第12号に関する埼玉県気象情報 第5号
平成30年7月28日 11時40分	平成30年 台風第12号に関する埼玉県気象情報 第6号
平成30年7月28日 16時59分	平成30年 台風第12号に関する埼玉県気象情報 第7号
平成30年7月28日 23時29分	平成30年 台風第12号に関する埼玉県気象情報 第8号
平成30年7月29日 06時38分	平成30年 台風第12号に関する埼玉県気象情報 第9号
平成30年7月29日 11時32分	平成30年 台風第12号に関する埼玉県気象情報 第10号

(3) 埼玉県竜巻注意情報 (平成30年7月28日)

発表時刻	発表情報	対象地域
平成30年7月28日 17時17分	埼玉県竜巻注意情報 第1号	南部、北部、秩父地方
平成30年7月28日 18時47分	埼玉県竜巻注意情報 第2号	南部、北部、秩父地方
平成30年7月28日 22時37分	埼玉県竜巻注意情報 第3号	南部、秩父地方
平成30年7月28日 22時48分	埼玉県竜巻注意情報 第4号	南部、北部、秩父地方

(4) 埼玉県記録的短時間大雨情報 発表なし

(5) 埼玉県土砂災害警戒情報
埼玉県・熊谷地方気象台 共同発表 (平成30年7月28日～7月29日)

発表時刻	発表情報	警戒対象地域	警戒解除地域
平成30年7月28日 19時00分	埼玉県土砂災害警戒情報 第1号	秩父市*	
平成30年7月29日 04時05分	埼玉県土砂災害警戒情報 第2号	秩父市 飯能市*	
平成30年7月29日 05時55分	埼玉県土砂災害警戒情報 第3号	秩父市 飯能市 小鹿野町*	
平成30年7月29日 09時45分	埼玉県土砂災害警戒情報 第4号		秩父市 飯能市 小鹿野町

* 印は、新たに警戒対象となった市町村を示す。

(6) 指定河川洪水予報 発表なし

(7) 防災関係機関への説明会

・防災関係機関及び報道機関を対象に、「台風第12号に関する説明会」を熊谷地方気象台で実施した。(平成30年7月27日13時00分)

・埼玉県関係部局を対象に、「台風第12号に関する説明会」を埼玉県庁で実施した。(平成30年7月27日13時00分)

4 災害等の状況

災害の状況

- (ア) 停電（東京電力より）
 - ・約1,200軒（吉川市、秩父市、皆野町）
- (イ) 鉄道（秩父鉄道より）
 - ・秩父鉄道運転見合わせ（影森駅～三峰口駅間）

避難の状況

- (ア) 避難勧告等の発令状況
 - ・避難指示（緊急） 発令なし
 - ・避難勧告 発令なし
 - ・避難準備・高齢者等避難開始
 - 秩父市 7/28 19:20 発令
 - 小鹿野町 7/28 17:40 発令
 - 小鹿野町 7/29 10:30 解除
 - 秩父市 7/29 10:30 解除

- (イ) 避難所等の開設状況

- ・避難所開設
 - 秩父市 7/28 15:00 開設あり
 - 川越市 7/28 16:25 開設あり
 - 小鹿野町 7/28 17:40 開設あり
 - 秩父市 7/28 19:00 開設あり、一部閉鎖
 - 川越市 7/28 22:00 閉鎖
 - 秩父市 7/29 8:00 開設あり、一部閉鎖
 - 小鹿野町 7/29 9:25 開設あり、一部閉鎖
 - 秩父市 7/29 10:30 閉鎖
 - 小鹿野町 7/29 10:30 閉鎖

埼玉県危機管理防災部消防防災課より

本件に関する問い合わせ先

熊谷地方気象台

T E L 048-521-5858

速報の内容について、私的使用又は引用等著作権法上認められた行為を除き、熊谷地方気象台に無断で転載等を行うことはできません。また、引用を行う際は適宜の方法により、必ず出所（熊谷地方気象台）を明示してください。速報の内容の全部または一部について、熊谷地方気象台に無断で改変を行うことはできません。