

平成28年8月1日から4日にかけての大雨に関する 埼玉県気象速報

目次

1 概要

- (1) 資料作成の目的
- (2) 気象概況

2 気象の状況

- (1) 地上天気図及び気象衛星赤外画像
- (2) レーダー画像
- (3) 解析雨量
- (4) 期間降水量(埼玉県)
- (5) 気象官署とアメダスの日最大1時間降水量及び日最大10分間降水量(埼玉県)
- (6) 極値順位更新状況

3 特別警報・警報・注意報、気象情報等の発表状況

- (1) 特別警報・警報・注意報
- (2) 埼玉県気象情報
- (3) 埼玉県竜巻注意情報
- (4) 埼玉県土砂災害警戒情報
- (5) 指定河川洪水予報
- (6) 記録的短時間大雨情報

4 災害の状況

平成28年8月5日

熊谷地方気象台

1 概要

(1) 資料作成の目的

平成28年8月1日から4日にかけて、日本の南にある低気圧の影響で、南から流れ込んだ暖かく湿った空気や上空の寒気により、関東地方では断続的に非常に激しい雨が降り大雨となった。埼玉県では2日を中心に大雨となり、土砂災害が発生した。

熊谷地方気象台では、この時の気象状況を取りまとめる目的で本資料を作成した。

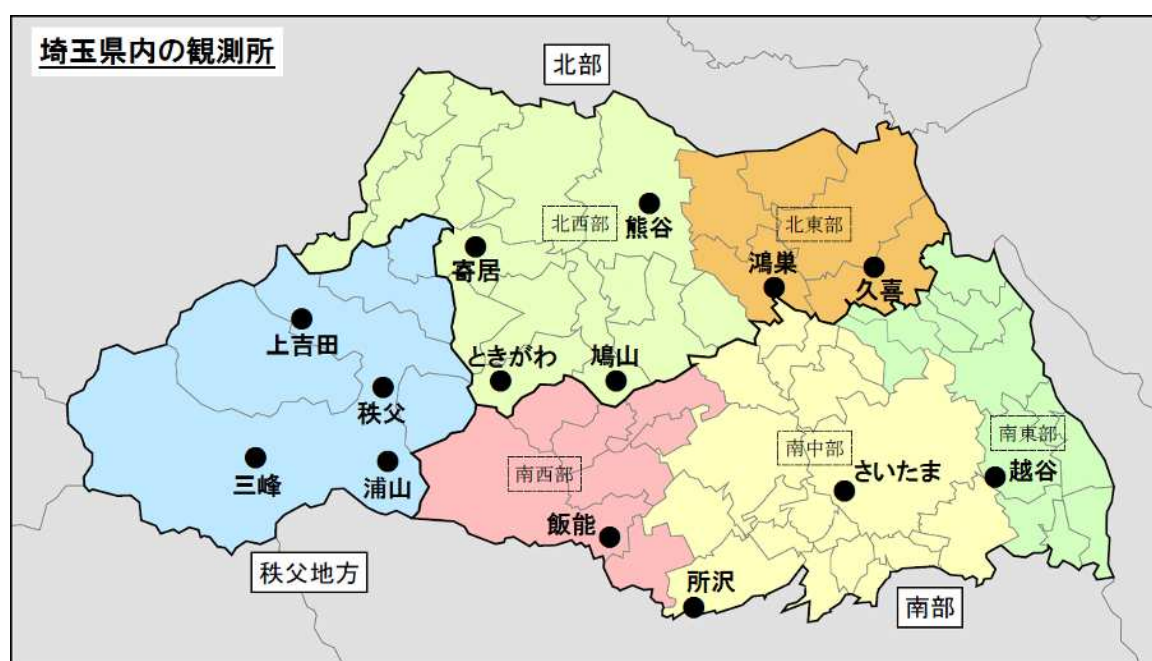
本資料は8月5日9時現在のものである。

(2) 気象概況

8月1日から2日にかけては、日本の南にある低気圧の影響で、南から暖かく湿った空気が流れ込んだ。また上空の寒気の影響で、大気の状態が不安定となった。その後、4日にかけても日本付近は気圧の谷となり、暖かく湿った空気や日中の高温により、大気の状態は不安定となった。このため、埼玉県では2日を中心に非常に激しい雨が降り大雨となった。

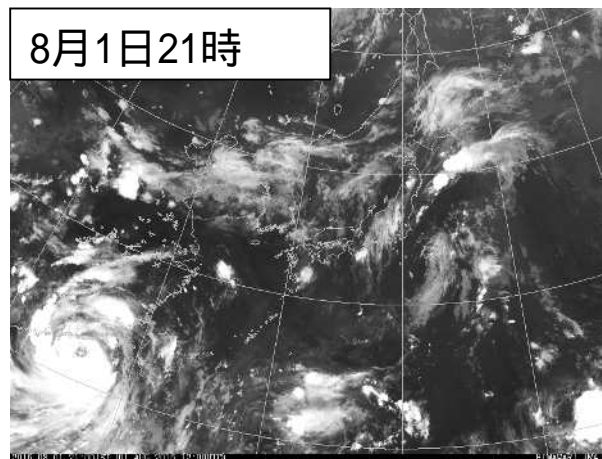
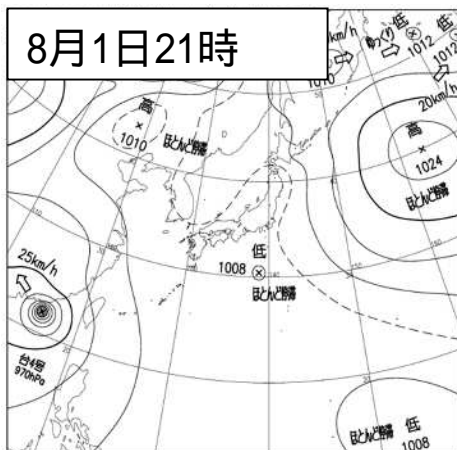
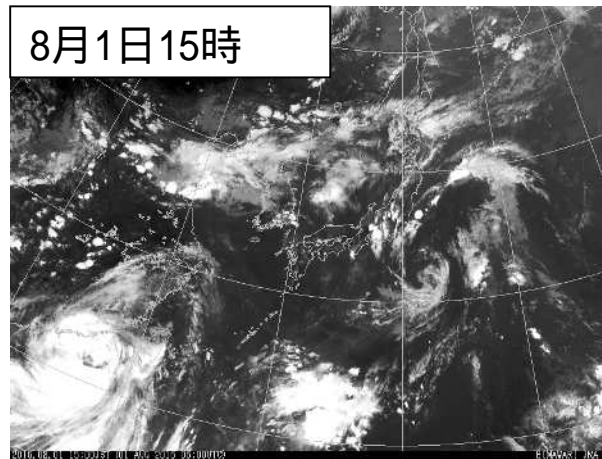
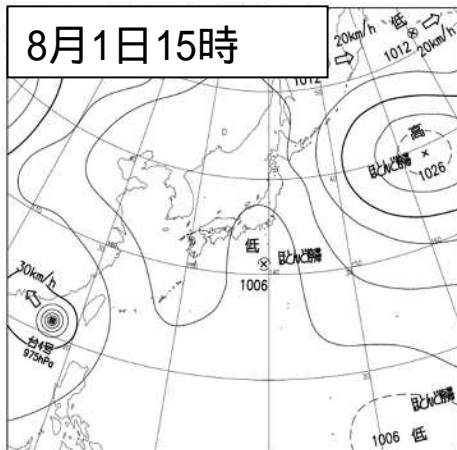
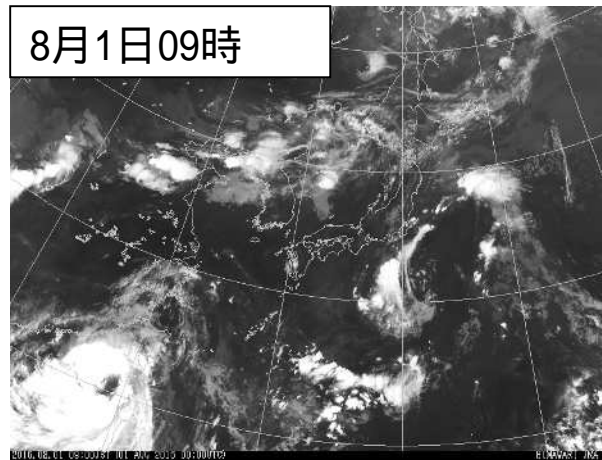
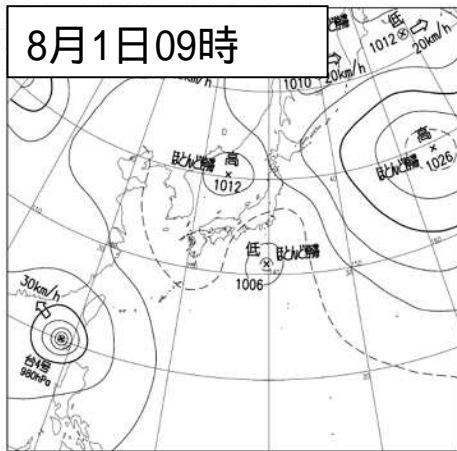
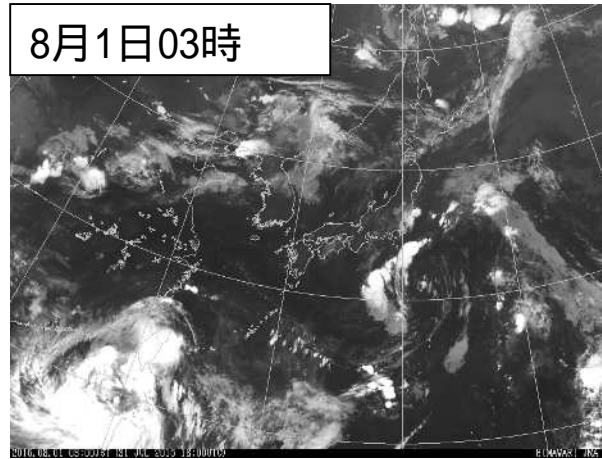
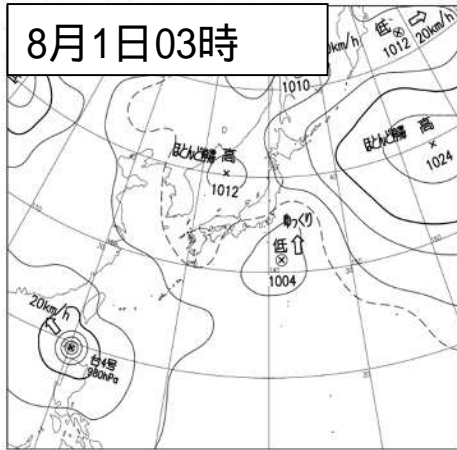
この期間の最大1時間降水量は、熊谷で2日20時44分までの前1時間に38.5ミリ、秩父で2日08時32分までの前1時間に36.0ミリ、越谷で3日02時17分までの前1時間に34.0ミリの激しい雨を観測した。

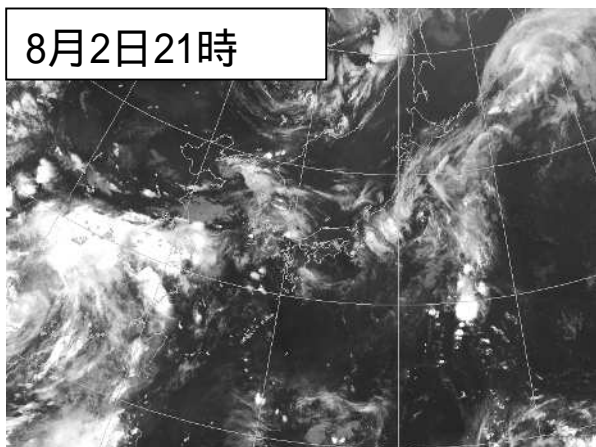
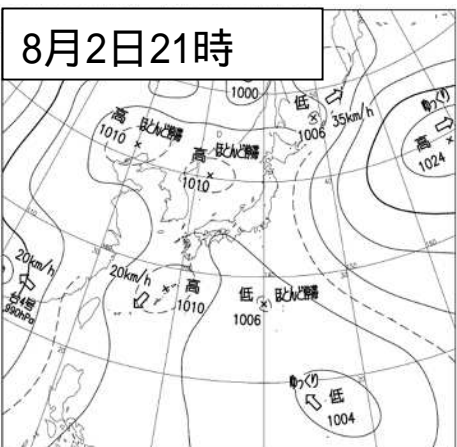
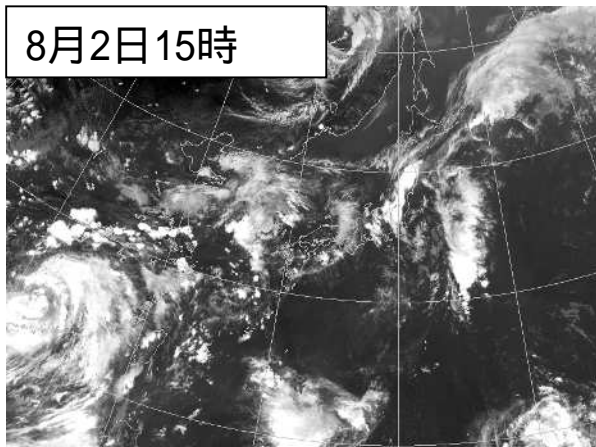
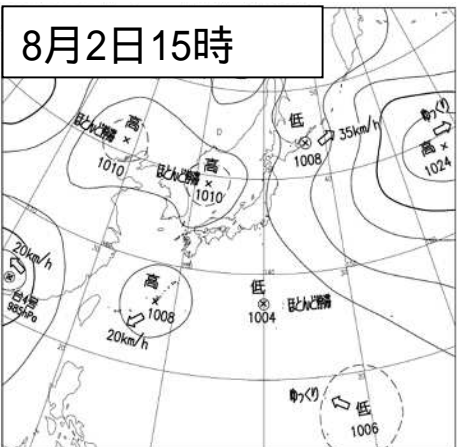
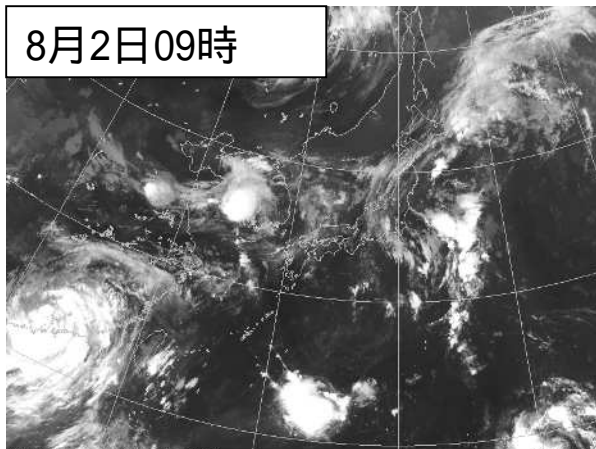
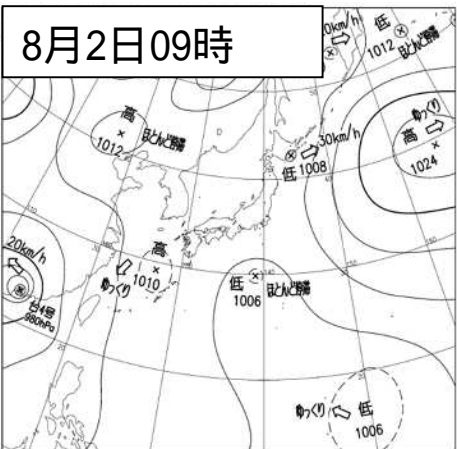
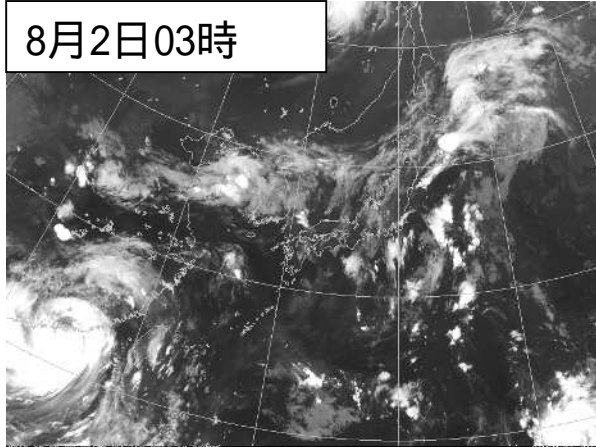
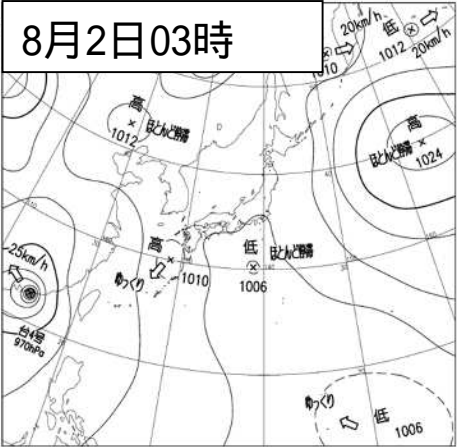
また、解析雨量によると8月1日から4日までの96時間積算で秩父地方で150ミリを超える雨量を解析した。

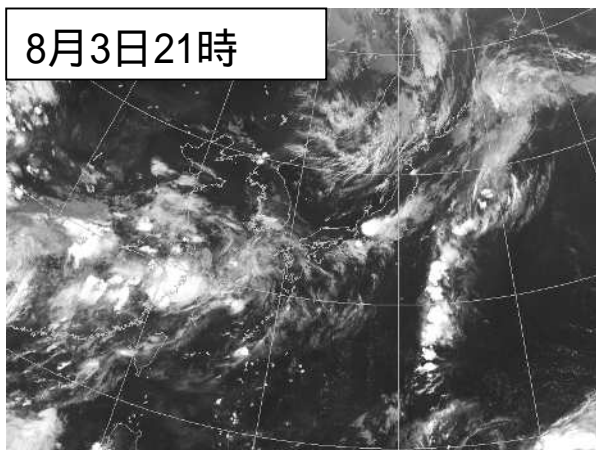
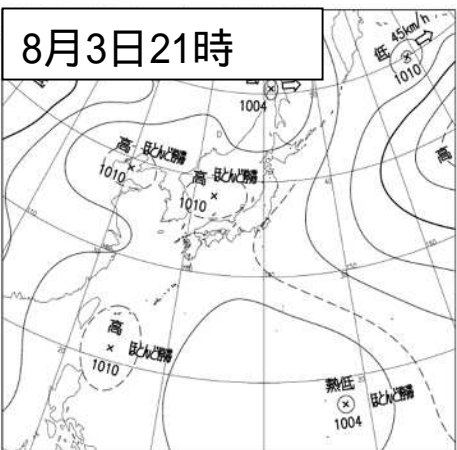
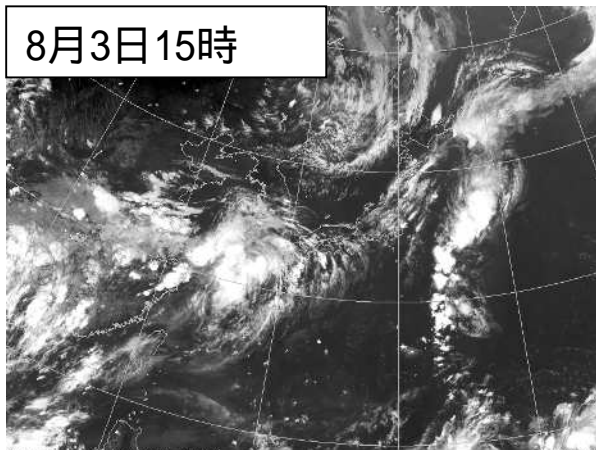
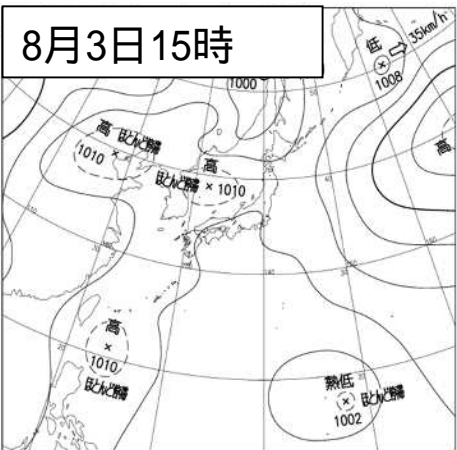
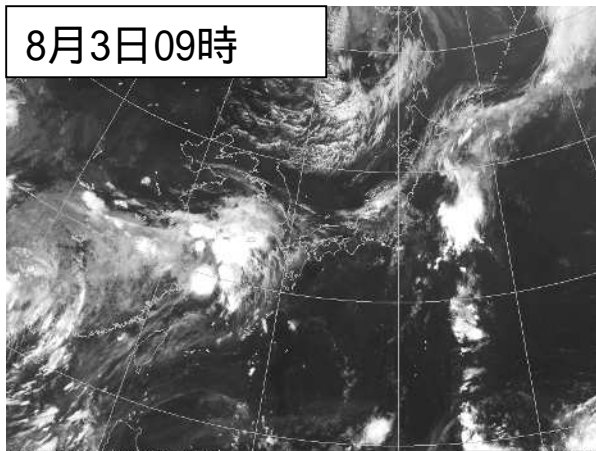
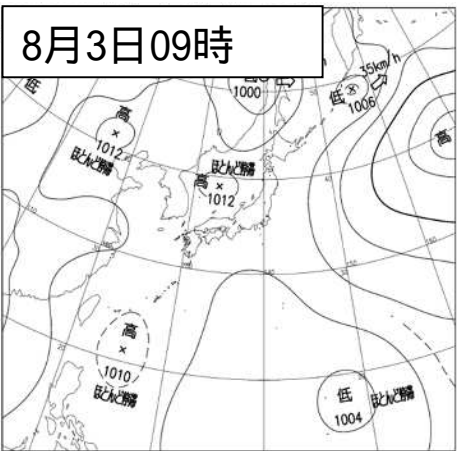
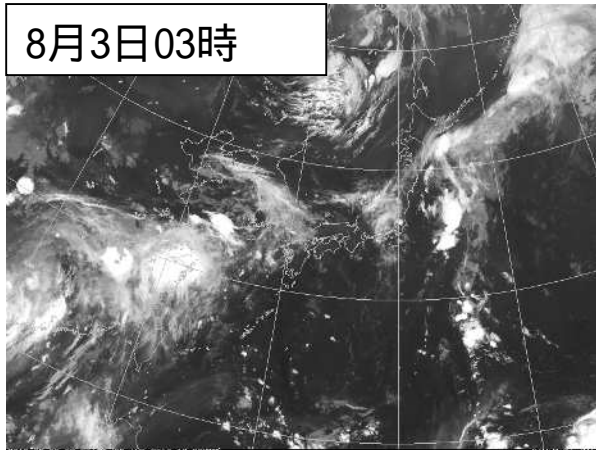
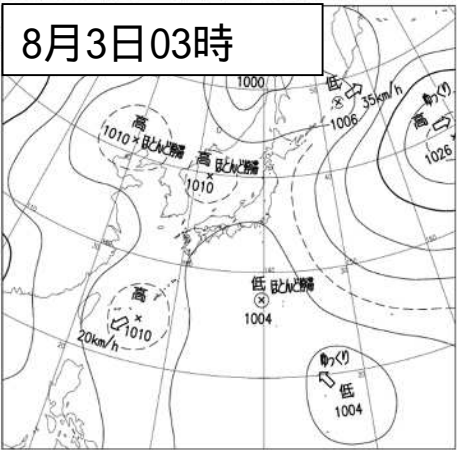


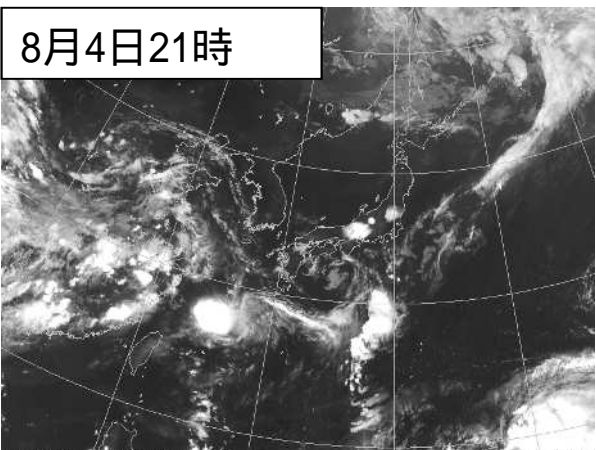
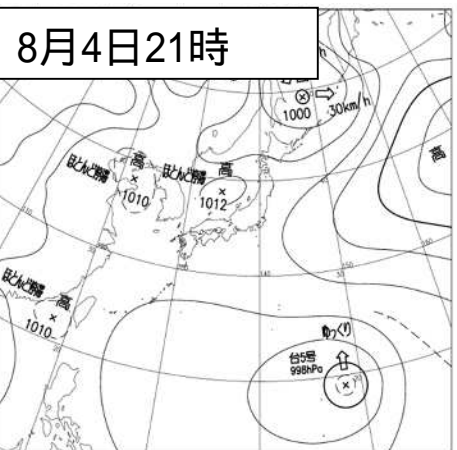
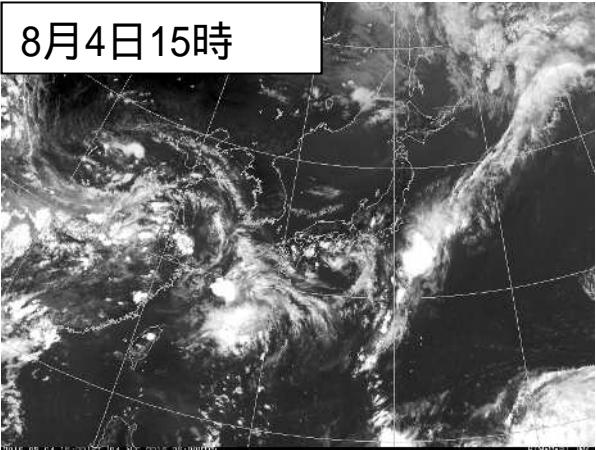
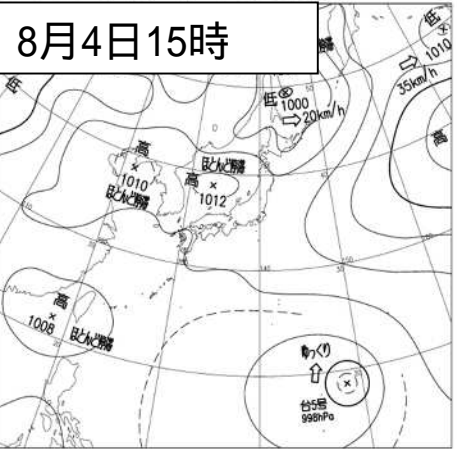
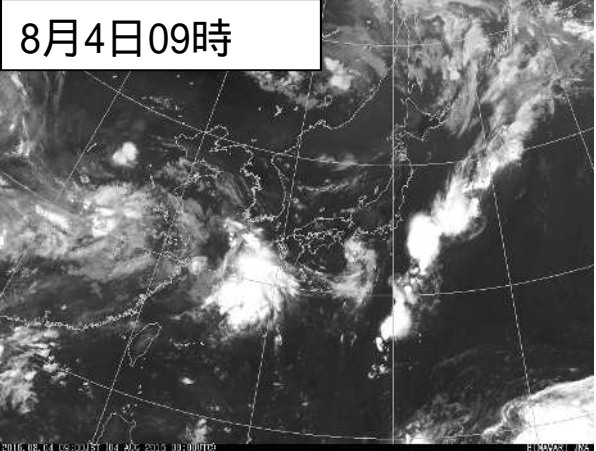
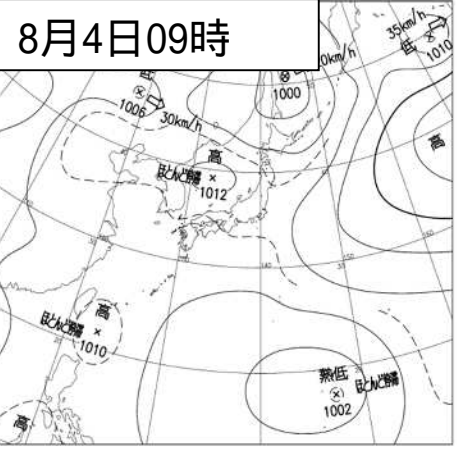
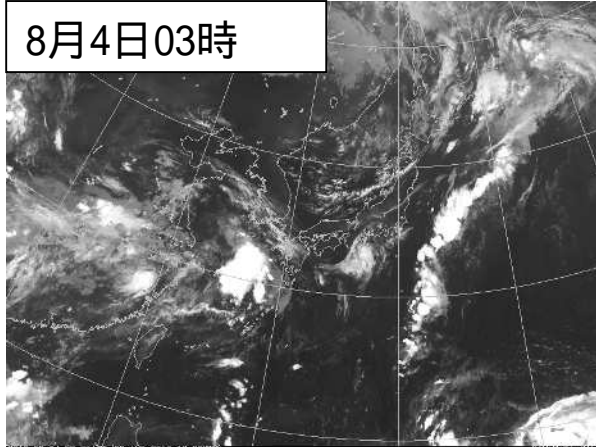
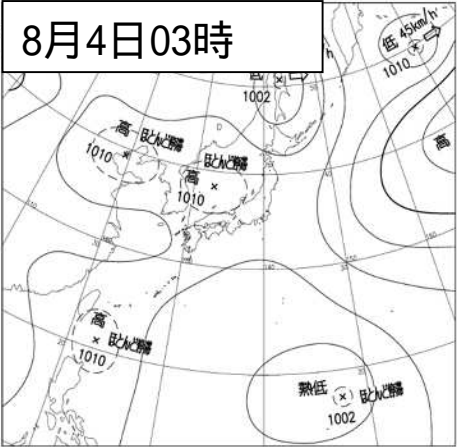
2 気象の状況

(1) 地上天気図および気象衛星赤外画像 (8月1日03時~8月4日21時)

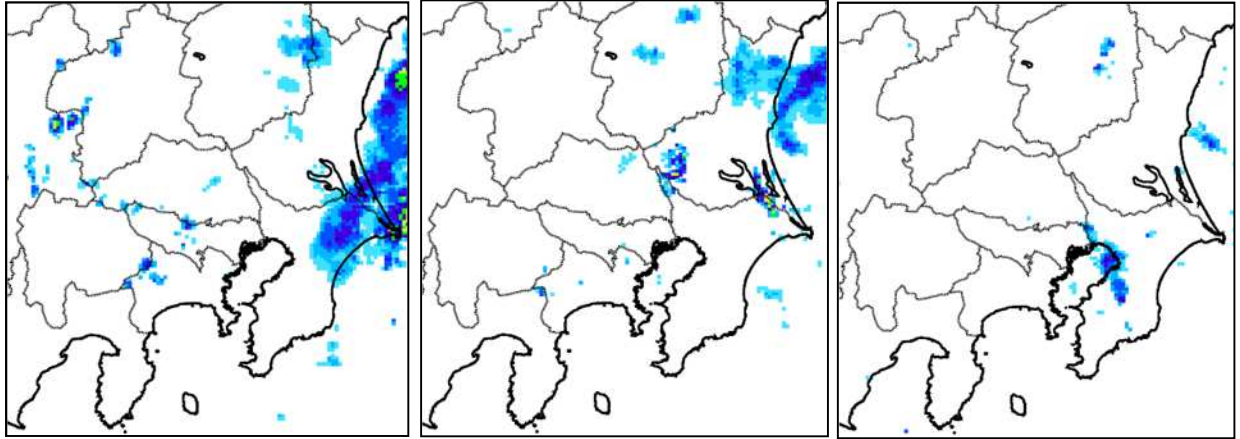








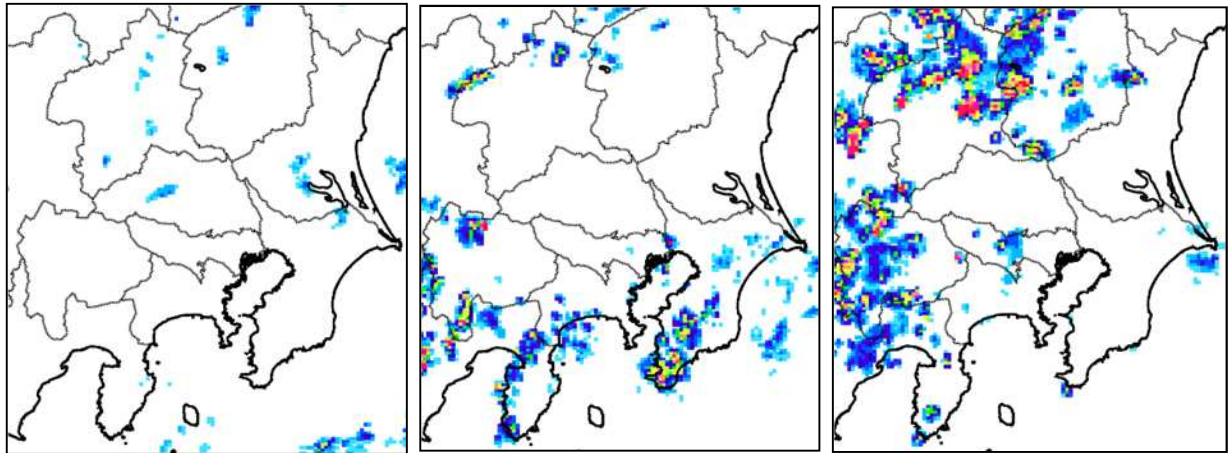
(2) レーダー画像 (8月1日00時 ~ 8月5日00時)



8月1日00時

8月1日03時

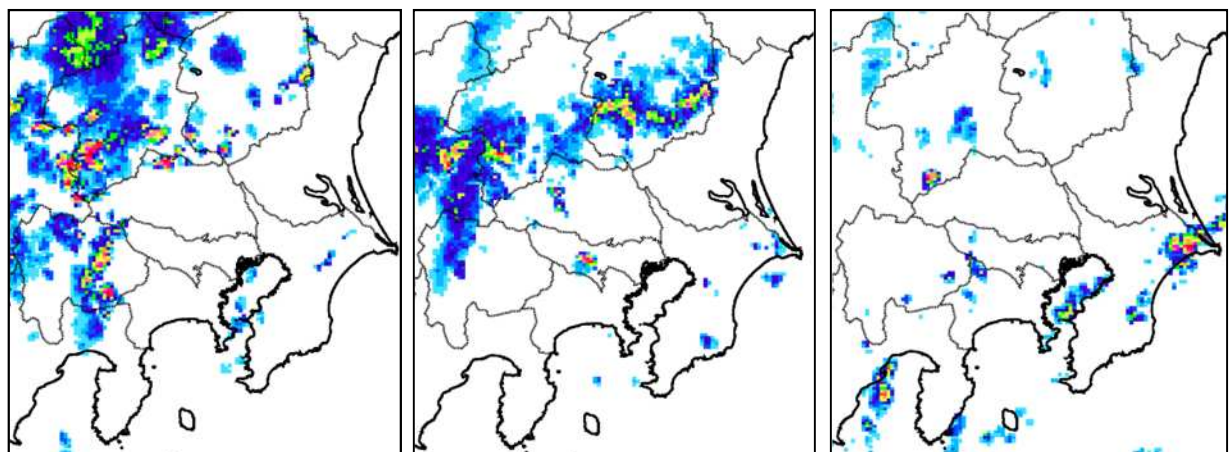
8月1日06時



8月1日09時

8月1日12時

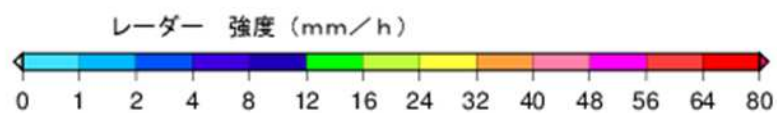
8月1日15時

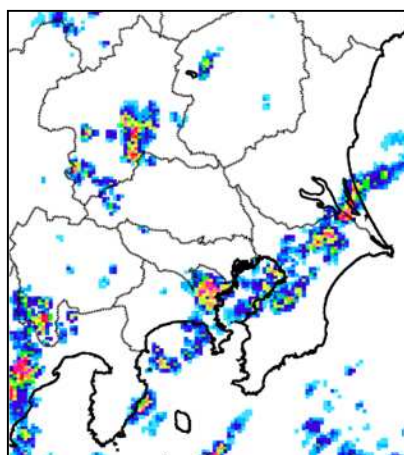


8月1日18時

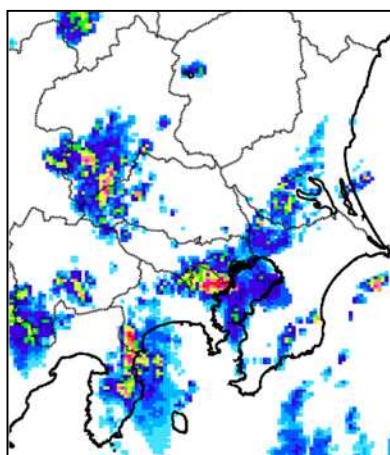
8月1日21時

8月2日00時

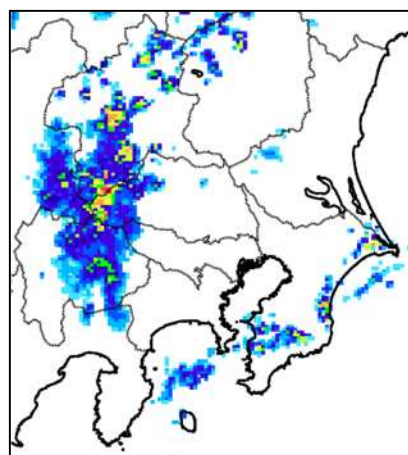




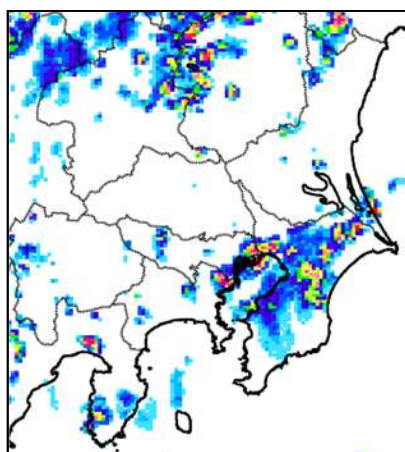
8月2日03時



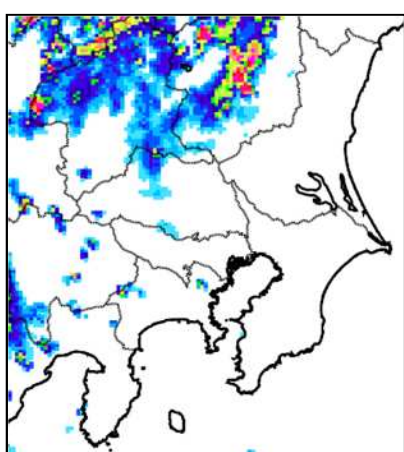
8月2日06時



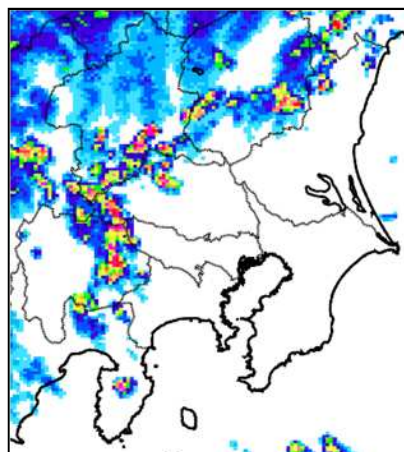
8月2日09時



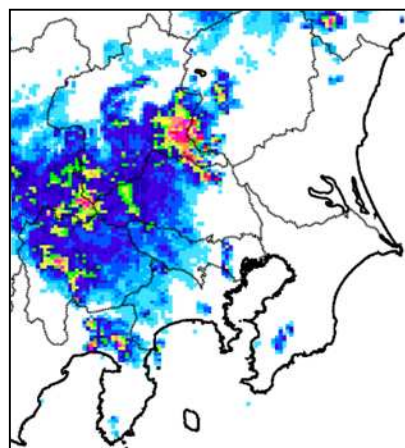
8月2日12時



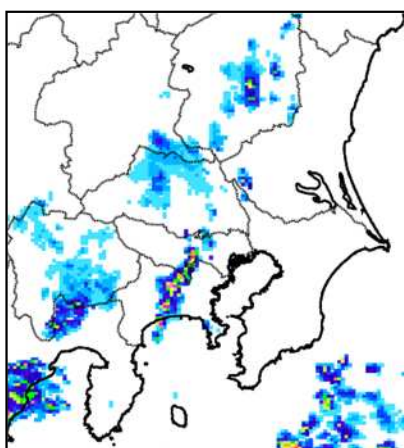
8月2日15時



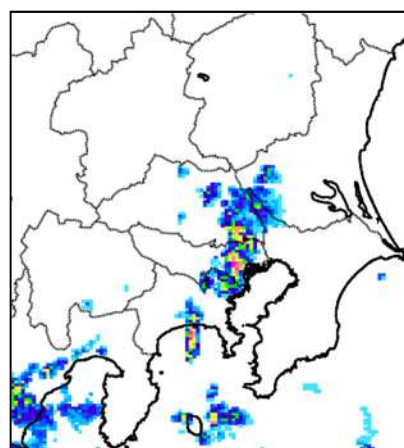
8月2日18時



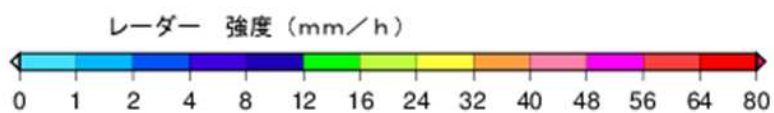
8月2日21時

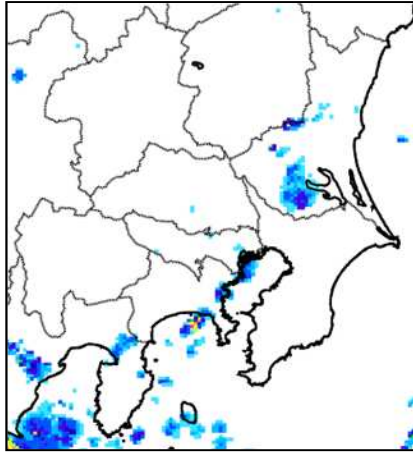


8月3日00時

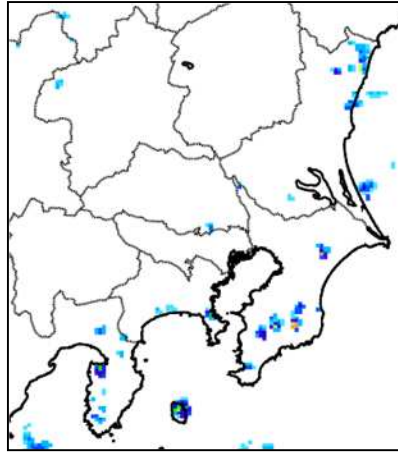


8月3日03時

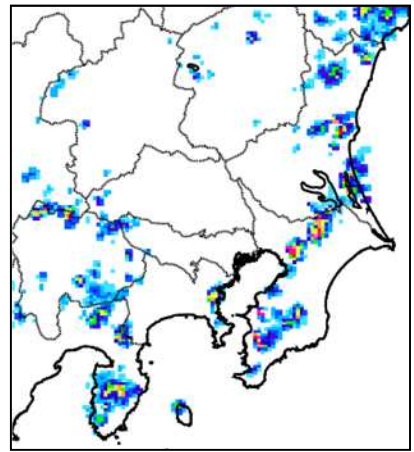




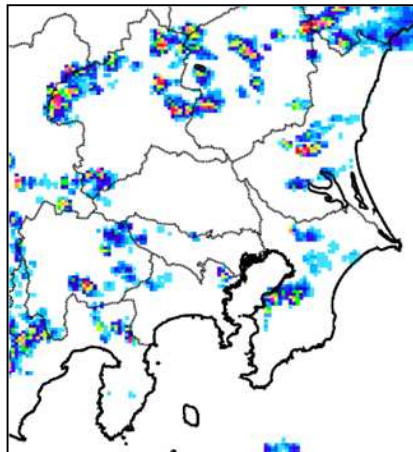
8月3日06時



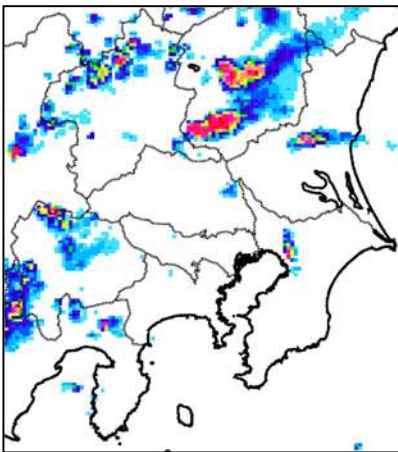
8月3日09時



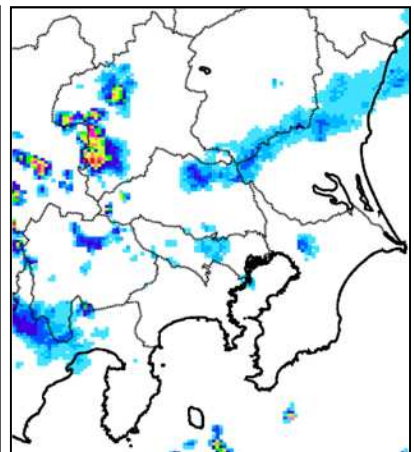
8月3日12時



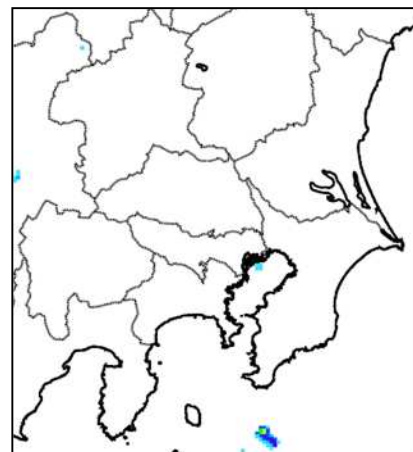
8月3日15時



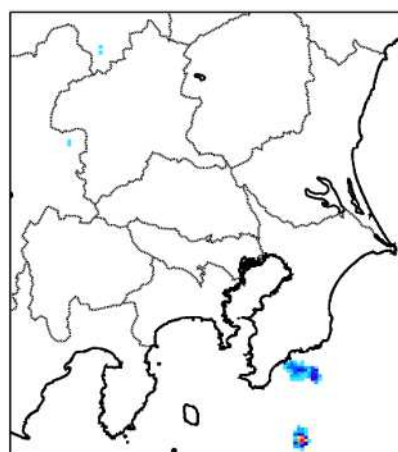
8月3日18時



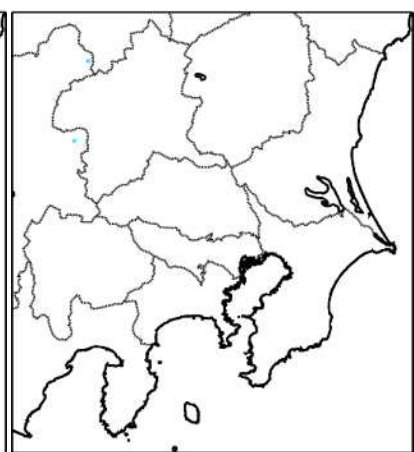
8月3日21時



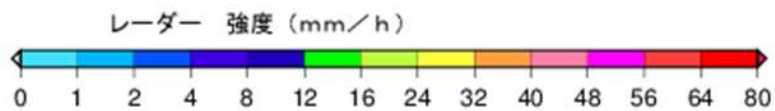
8月4日00時

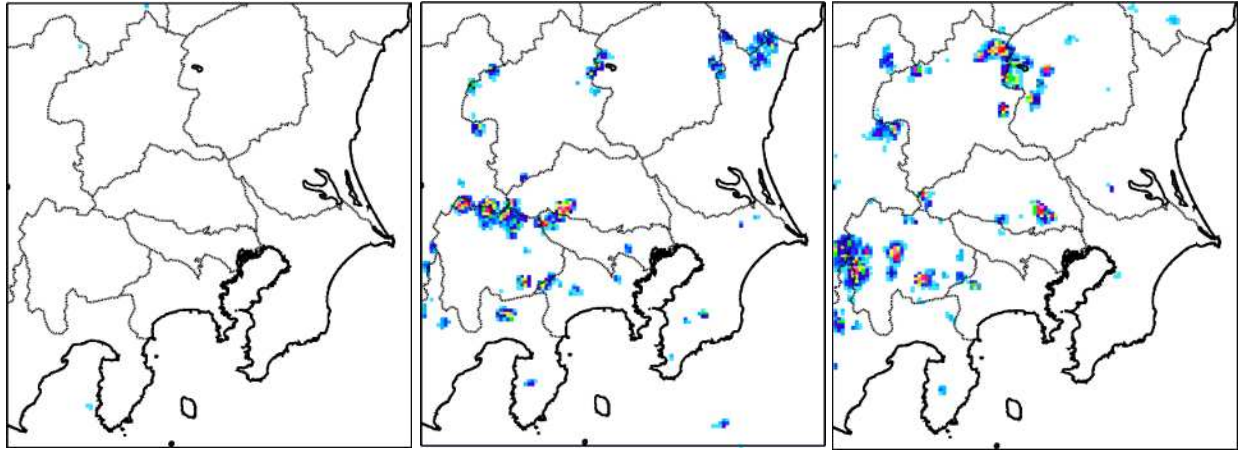


8月4日03時



8月4日06時

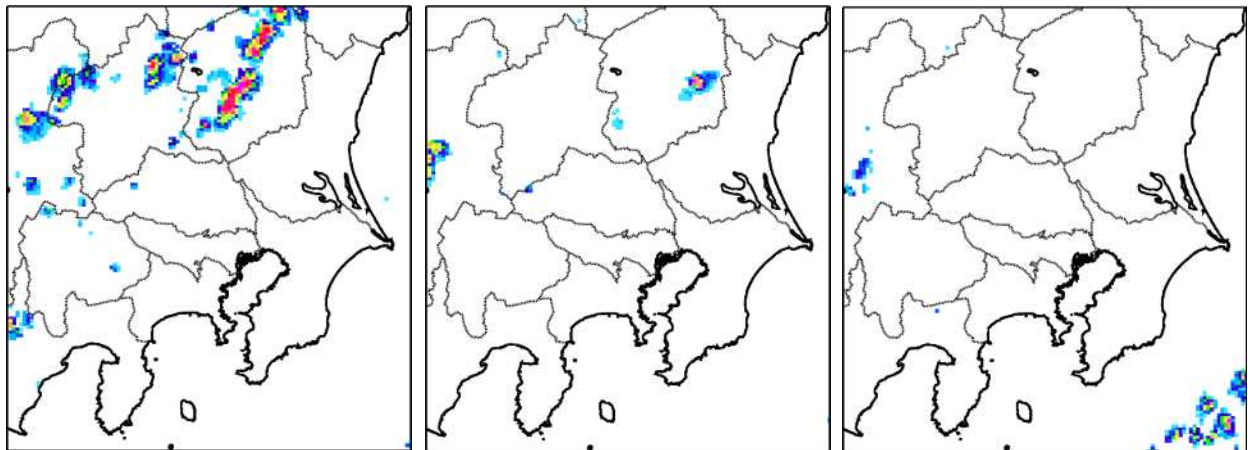




8月4日09時

8月4日12時

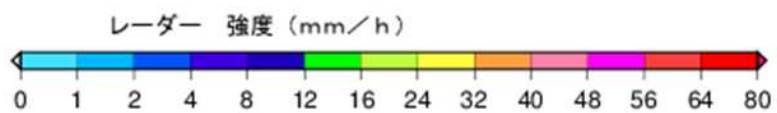
8月4日15時



8月4日18時

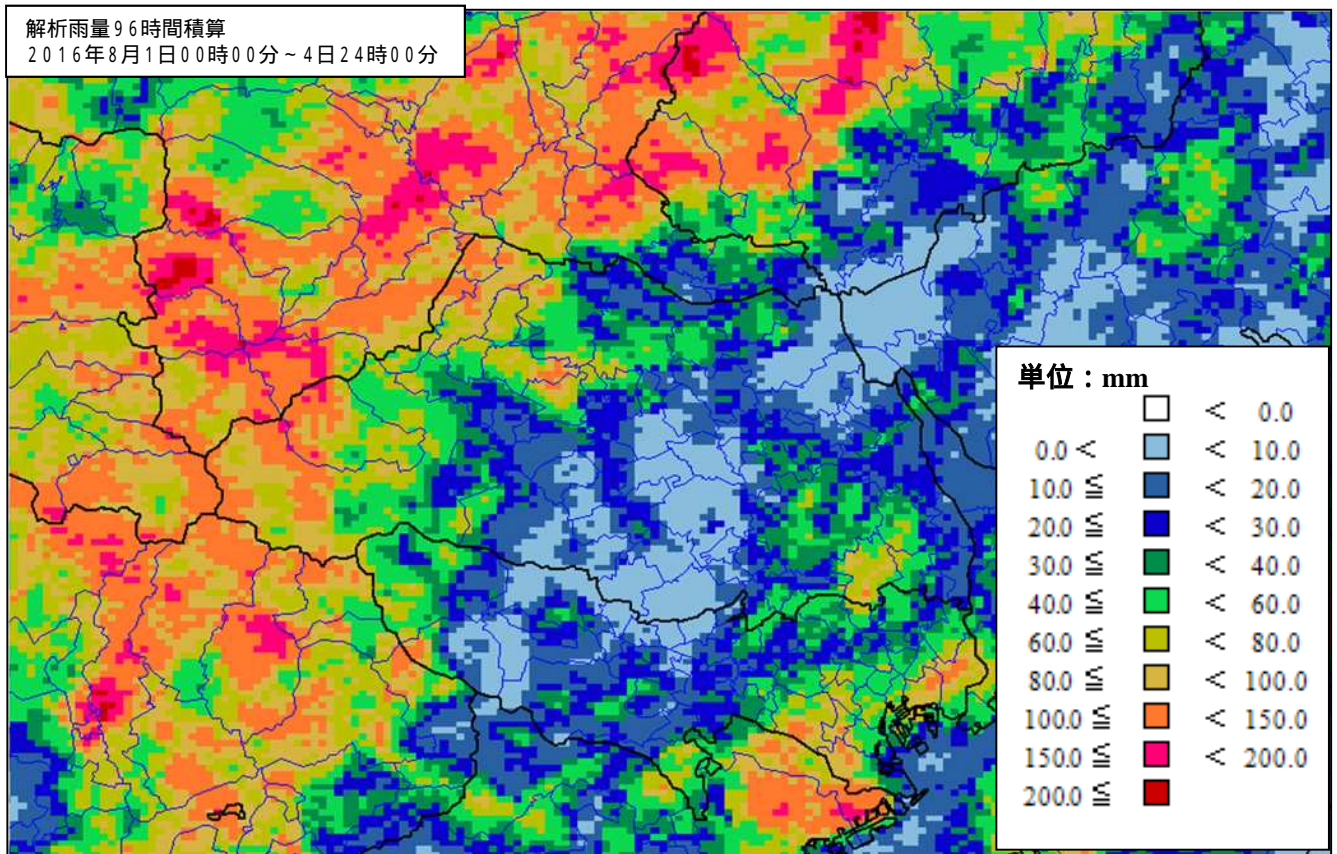
8月4日21時

8月5日00時

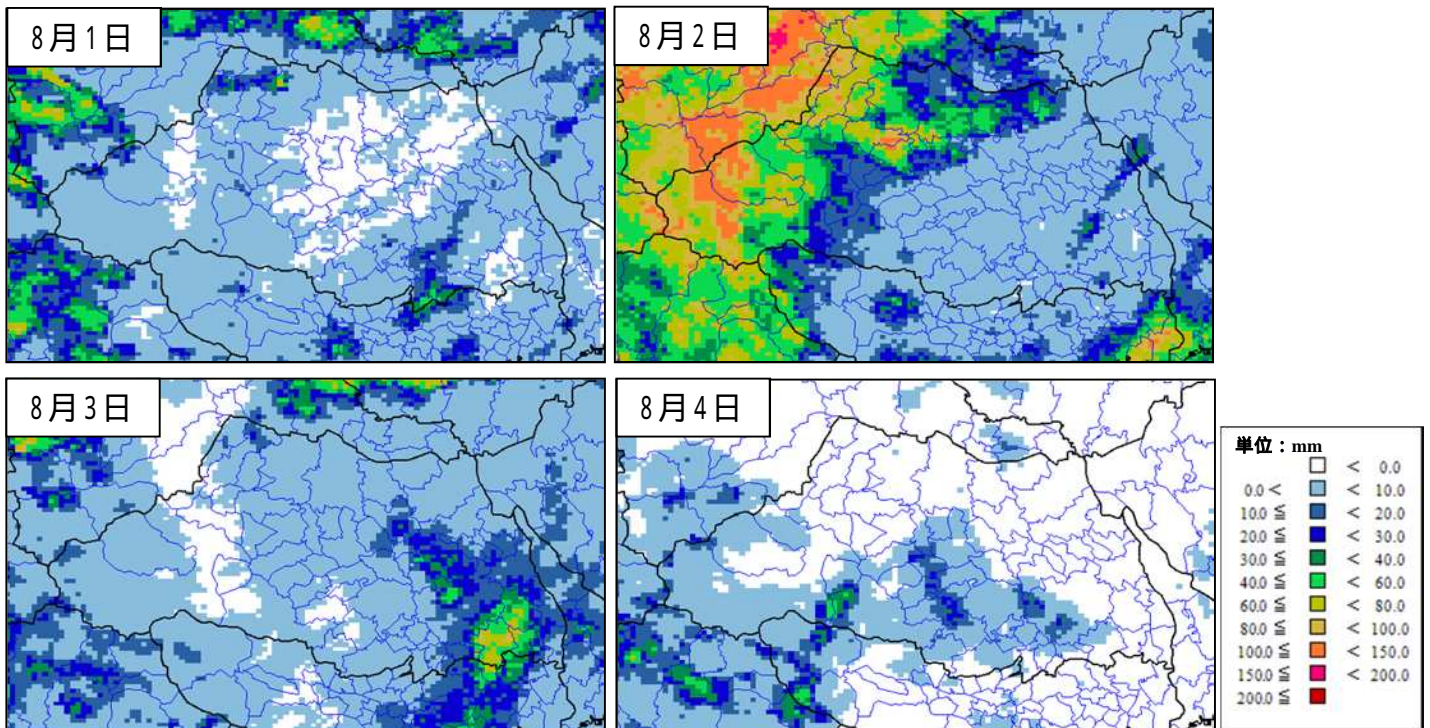


(3) 解析雨量

9 6 時間積算 (8月1日00時00分 ~ 4日24時00分)



日ごとの積算

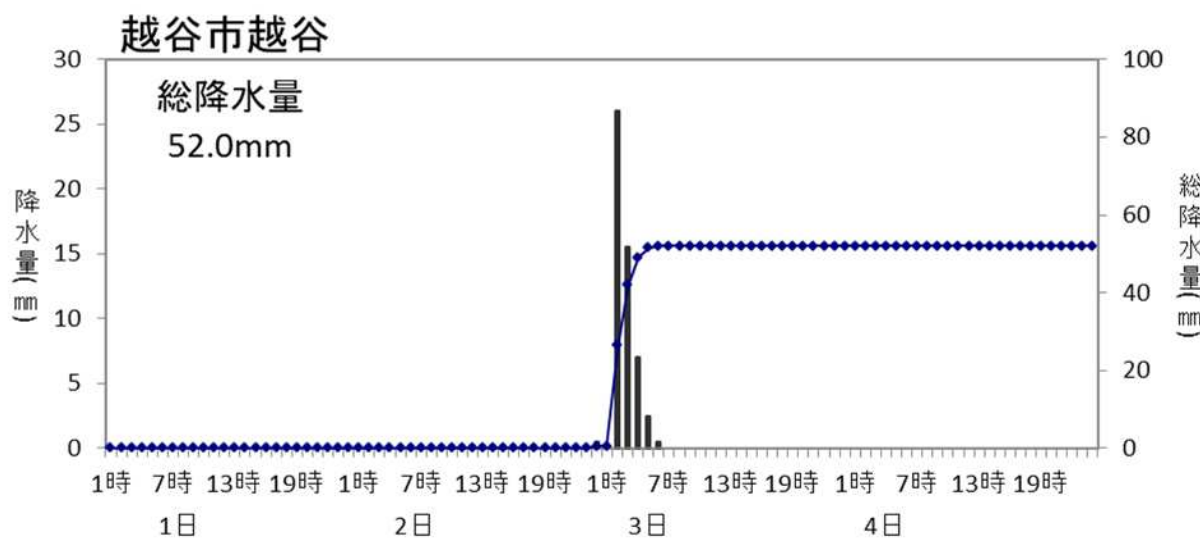
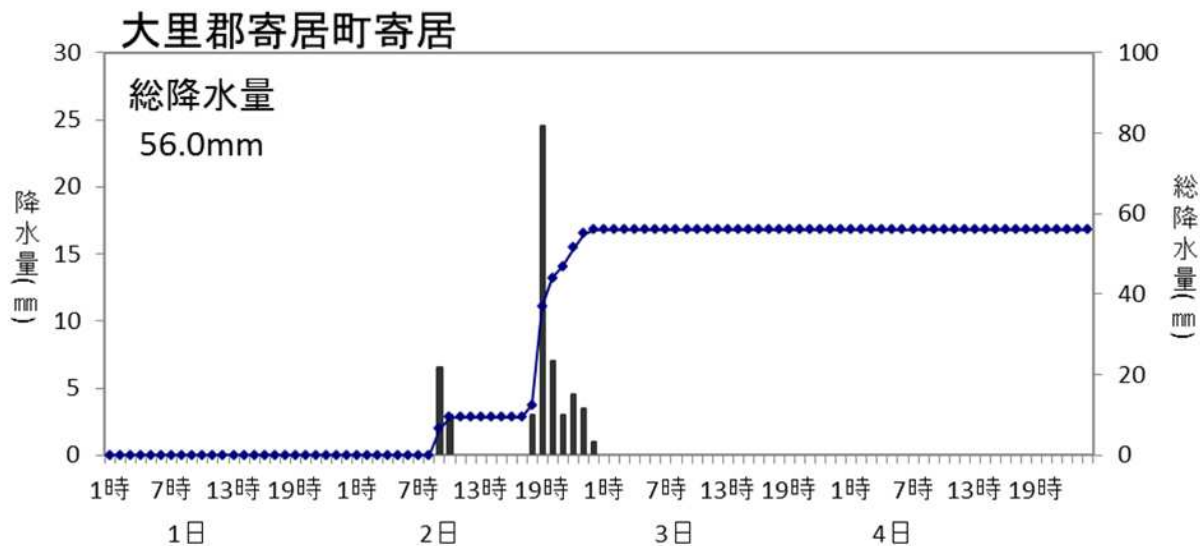
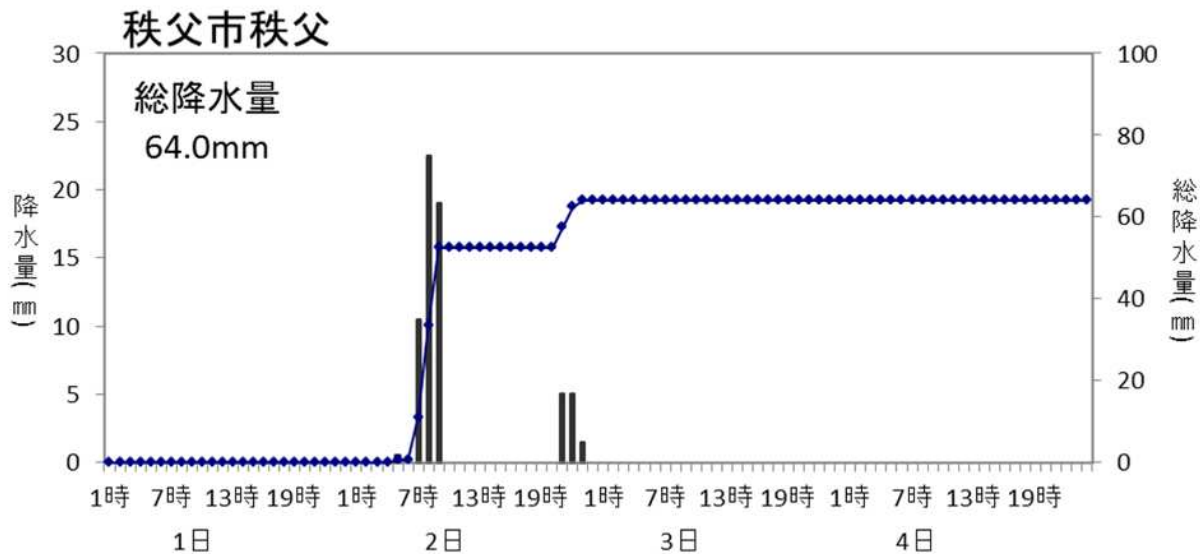


解析雨量とは、気象レーダーにより観測された雨の強さを、アメダス等の雨量計により観測された雨量を用いて、解析・補正したものです。

(4) 期間降水量(埼玉県)

平成28年8月1日～4日

降水量の多かった主なアメダス地点(単位: mm)



平成28年8月1日～4日

市町村名	アメダス地点名	降水量 (mm)				
		1日	2日	3日	4日	期間合計
大里郡寄居町	寄居	0.0	56.0	0.0	0.0	56.0
熊谷市	熊谷	0.0	43.5	1.0	0.0	44.5
秩父市	上吉田	0.0	47.0	0.5	0.0	47.5
鴻巣市	鴻巣	0.0	0.0	20.5	0.0	20.5
久喜市	久喜	0.0	0.0	3.0	0.0	3.0
秩父市	三峰	1.0	32.0	0.0	0.0	33.0
秩父市	秩父	0.0	64.0	0.0	0.0	64.0
秩父市	浦山	2.0]	10.0]	0.0	0.0	12.0]
比企郡ときがわ町	ときがわ	0.0	8.0	2.5	0.0	10.5
比企郡鳩山町	鳩山	0.0	0.5	0.5	7.0	1.0
飯能市	飯能	0.0	1.0	0.0	0.0	1.0
さいたま市桜区	さいたま	7.0	0.0	10.0	0.5	17.0
越谷市	越谷	0.0	0.5	51.5	0.0	52.0
所沢市	所沢	2.0	0.0	0.0	0.0	2.0

]: 休止及び欠測を含んでいることを示す。但し、その期間が全体の許容範囲を超える場合。

(5) 気象官署とアメダスの日最大1時間降水量及び
日最大10分間降水量(埼玉県)

市町村名	観測所名	日最大1時間降水量			日最大10分間降水量		
		(mm)	月日	時分	(mm)	月日	時分
大里郡寄居町	寄居	26.5	08/02	18:57	9.5	08/02	18:42
熊谷市	熊谷	38.5	08/02	20:44	17.0	08/02	20:06
秩父市	上吉田	24.0	08/02	07:34	6.0	08/02	07:16
鴻巣市	鴻巣	13.5	08/03	03:38	3.5	08/03	17:07
久喜市	久喜	2.0	08/03	18:25	1.5	08/03	17:35
秩父市	三峰	20.0	08/02	09:17	14.0	08/02	08:34
秩父市	秩父	36.0	08/02	08:32	10.5	08/02	08:11
秩父市	浦山	6.5]	08/02	21:42	1.5]	08/02	21:26
比企郡ときがわ町	ときがわ	3.5	08/02	22:08	2.0	08/03	01:36
比企郡鳩山町	鳩山	7.0	08/04	17:24	5.0	08/04	16:34
飯能市	飯能	0.5	08/02	23:47	0.5	08/02	22:57
さいたま市桜区	さいたま	8.0	08/03	02:46	4.0	08/03	01:56
越谷市	越谷	34.0	08/03	02:17	9.0	08/03	01:39
所沢市	所沢	1.5	08/01	14:06	1.5	08/01	13:16

]: 休止及び欠測を含んでいることを示す。但し、その期間が全体の許容範囲を超える場合。

(6) 極値順位更新状況

極値の更新はありません。

3 特別警報・警報・注意報、気象情報等の発表状況

(1) 特別警報・警報・注意報

さいたま市から戸田市 8月1日04時29分から2日22時24分まで

：発表 ：特別警報から警報 ：特別警報から注意報 ：警報から注意報 ：継続
 解：解除 浸：浸水害 土：土砂災害 土浸：土砂災害、浸水害 斜体字：発表

発表時刻	警報・注意報	さい たま 市	川 越 市	熊 谷 市	川 口 市	行 田 市	秩 父 市	所 沢 市	飯 能 市	加 須 市	本 庄 市	東 松 山 市	春 日 部 市	狭 山 市	羽 生 市	鴻 巣 市	深 谷 市	上 尾 市	草 加 市	越 谷 市	蕨 市	戸 田 市	
2016/8/1 4:29	雷注意報																						
2016/8/1 12:22	大雨注意報																						
	雷注意報																						
2016/8/1 13:52	洪水注意報																						
	大雨注意報																						
2016/8/1 18:35	雷注意報																						
	洪水注意報																						
	大雨警報																						
	洪水警報																						
2016/8/1 21:49	大雨注意報																						
	雷注意報																						
	洪水注意報																						
	大雨注意報																						
2016/8/1 23:12	雷注意報																						
	洪水注意報	解	解		解				解				解				解	解		解			
	大雨注意報																						
2016/8/2 3:39	雷注意報																						
	洪水注意報																						
	大雨警報																						
2016/8/2 5:50	洪水警報																						
	大雨注意報	浸	浸		浸				浸					浸					浸	浸	浸	浸	浸
	雷注意報																						
	洪水注意報																						
2016/8/2 8:13	大雨警報																						
	洪水警報																						
	大雨注意報																						
2016/8/2 10:10	雷注意報																						
	洪水注意報																						
	大雨注意報																						
2016/8/2 16:59	雷注意報																						
	洪水注意報																						
	大雨警報																						
2016/8/2 18:56	洪水警報																						
	大雨注意報																						
	雷注意報																						
	洪水注意報																						
2016/8/2 20:01	大雨警報																						
	洪水警報																						
	大雨注意報																						
	雷注意報																						
2016/8/2 22:24	洪水注意報																						
	大雨注意報																						
	雷注意報																						

入間市から三芳町 8月1日04時29分から2日22時24分まで

：発表 ：特別警報から警報 ：特別警報から注意報 ：警報から注意報 ：継続
 解：解除 浸：浸水害 土：土砂災害 土浸：土砂災害、浸水害 斜体字：発表

発表時刻	警報・注意報	入間市	朝霞市	志木市	和光市	新座市	桶川市	久喜市	北本市	八潮市	富士見市	三郷市	蓮田市	坂戸市	幸手市	鶴ヶ島市	日高市	吉川市	ふじみ野市	白岡市	伊奈町	三芳町
2016/8/1 4:29	雷注意報																					
2016/8/1 12:22	大雨注意報																					
	雷注意報																					
2016/8/1 13:52	洪水注意報																					
	大雨注意報																					
2016/8/1 18:35	雷注意報																					
	洪水注意報																					
	大雨注意報																					
	雷注意報																					
2016/8/1 21:49	洪水注意報																					
	大雨注意報																					
	雷注意報																					
2016/8/1 23:12	洪水注意報																					
	大雨注意報										解	解						解		解	解	
2016/8/2 3:39	雷注意報																					
	洪水注意報																					
2016/8/2 5:50	大雨警報			浸	浸	浸	浸	浸	浸	浸	浸	浸	浸	浸	浸	浸	浸	浸	浸	浸	浸	浸
	洪水警報																					
	大雨注意報																					
	雷注意報																					
2016/8/2 8:13	洪水注意報																					
	大雨警報																					
	洪水警報																					
2016/8/2 10:10	大雨注意報																					
	雷注意報																					
	洪水注意報																					
2016/8/2 16:59	大雨注意報	解																				解
	雷注意報																					
2016/8/2 18:56	洪水注意報	解																				
	大雨警報																					
	洪水警報																					
	大雨注意報																					
2016/8/2 20:01	雷注意報																					
	洪水注意報																					
	大雨警報																					
	洪水警報																					
2016/8/2 22:24	大雨注意報	解																				
	雷注意報																					
	洪水注意報	解																				

毛呂山町から松伏町 8月1日04時29分から2日22時24分まで

：発表 ：特別警報から警報 ：特別警報から注意報 ：警報から注意報 ：継続
 解：解除 浸：浸水害 土：土砂災害 土浸：土砂災害、浸水害 斜体字：発表

発表時刻	警報・注意報	毛呂山町	越生町	滑川町	嵐山町	小川町	川島町	吉見町	鳩山町	ときがわ町	横瀬町	皆野町	長瀬町	小鹿野町	東秩父村	美里町	神川町	上里町	寄居町	宮代町	杉戸町	松伏町	
2016/8/1 4:29	雷注意報																						
2016/8/1 12:22	大雨注意報																						
	雷注意報																						
2016/8/1 13:52	洪水注意報																						
	大雨注意報																						
2016/8/1 18:35	雷注意報																						
	洪水注意報																						
	大雨警報																						
	洪水警報																						
2016/8/1 21:49	大雨注意報																						
	雷注意報																						
	洪水注意報																						
	大雨注意報																						
2016/8/1 23:12	雷注意報																						
	洪水注意報																						
	大雨注意報																						
2016/8/2 3:39	雷注意報																						
	洪水注意報																						
2016/8/2 5:50	大雨警報																						
	洪水警報																						
	大雨注意報																						
	雷注意報																						
2016/8/2 8:13	洪水注意報																						
	大雨警報																						
	洪水警報																						
2016/8/2 10:10	大雨注意報																						
	雷注意報																						
	洪水注意報																						
2016/8/2 16:59	大雨注意報																						
	雷注意報																						
2016/8/2 18:56	洪水注意報																						
	大雨警報																						
	洪水警報																						
	大雨注意報																						
2016/8/2 20:01	雷注意報																						
	洪水注意報																						
	大雨警報																						
	洪水警報																						
2016/8/2 22:24	大雨注意報																						
	雷注意報																						
	洪水注意報																						

さいたま市から戸田市 8月3日02時51分から4日21時24分まで

：発表 ：特別警報から警報 ：特別警報から注意報 ：警報から注意報 ：継続
 解：解除 浸：浸水害 土：土砂災害 土浸：土砂災害、浸水害 斜体字：発表

発表時刻	警報・注意報	さい たま 市	川 越 市	熊 谷 市	川 口 市	行 田 市	秩 父 市	所 沢 市	飯 能 市	加 須 市	本 庄 市	東 松 山 市	春 日 部 市	狭 山 市	羽 生 市	鴻 巣 市	深 谷 市	上 尾 市	草 加 市	越 谷 市	蕨 市	戸 田 市	
2016/8/3 2:51	大雨警報				浸															浸	浸	浸	浸
	洪水警報																						
	大雨注意報								解														
	雷注意報																						
2016/8/3 5:07	洪水注意報							解	解														
	大雨警報				解															解	解	解	解
	洪水警報																						
	大雨注意報	解	解	解		解	解	解		解		解		解	解	解	解	解					
2016/8/3 5:50	雷注意報																						
	洪水注意報																						
	大雨注意報																						
2016/8/3 9:18	雷注意報																						
	洪水注意報																						
	大雨注意報					解					解		解							解	解	解	解
2016/8/3 16:11	雷注意報																						
	洪水注意報																						
	大雨注意報	解	解		解	解		解		解			解	解	解	解		解	解	解	解	解	
2016/8/3 19:17	雷注意報																						
	洪水注意報	解	解		解	解		解		解			解	解	解	解		解	解	解	解	解	
	大雨注意報			解							解						解						
2016/8/3 21:38	雷注意報																						
	洪水注意報			解							解						解						
	大雨注意報	解	解	解	解	解	解	解	解	解	解	解	解	解	解	解	解	解	解	解	解	解	
2016/8/4 4:36	雷注意報																						
2016/8/4 16:39	洪水注意報																						
	雷注意報																						
	大雨注意報		解					解				解		解									
2016/8/4 18:24	雷注意報																						
	洪水注意報		解					解				解		解									
2016/8/4 21:24	雷注意報	解	解	解	解	解	解	解	解	解	解	解	解	解	解	解	解	解	解	解	解	解	

入間市から三芳町 8月3日02時51分から4日21時24分まで

：発表 ：特別警報から警報 ：特別警報から注意報 ：警報から注意報 ：継続
 解：解除 浸：浸水害 土：土砂災害 土浸：土砂災害、浸水害 斜体字：発表

発表時刻	警報・注意報	入間市	朝霞市	志木市	和光市	新座市	桶川市	久喜市	北本市	八潮市	富士見市	三郷市	蓮田市	坂戸市	幸手市	鶴ヶ島市	日高市	吉川市	ふじみ野市	白岡市	伊奈町	三芳町	
2016/8/3 2:51	大雨警報																						
	洪水警報																						
	大雨注意報														解	解	解						
	雷注意報														解	解	解						
2016/8/3 5:07	洪水注意報													解	解	解							
	大雨警報																						
	洪水警報																						
	大雨注意報		解	解	解	解	解	解	解	解	解	解	解	解	解	解	解	解	解	解	解	解	解
2016/8/3 5:50	雷注意報																						
	洪水注意報																						
	大雨注意報																						
2016/8/3 9:18	雷注意報																						
	洪水注意報																						
	大雨注意報																						
2016/8/3 16:11	雷注意報																						
	洪水注意報																						
	大雨注意報		解	解	解	解	解	解	解	解	解	解	解	解	解	解	解	解	解	解	解	解	解
2016/8/3 19:17	雷注意報																						
	洪水注意報		解	解	解	解	解	解	解	解	解	解	解	解	解	解	解	解	解	解	解	解	解
	大雨注意報																						
2016/8/3 21:38	雷注意報																						
	洪水注意報																						
	大雨注意報																						
2016/8/3 23:25	雷注意報	解	解	解	解	解	解	解	解	解	解	解	解	解	解	解	解	解	解	解	解	解	
2016/8/4 4:36	雷注意報																						
2016/8/4 16:39	大雨注意報																						
	雷注意報																						
	洪水注意報																						
2016/8/4 18:24	大雨注意報					解										解	解	解					
	雷注意報																						
	洪水注意報					解										解	解	解					
2016/8/4 21:24	雷注意報	解	解	解	解	解	解	解	解	解	解	解	解	解	解	解	解	解	解	解	解	解	

毛呂山町から松伏町 8月3日02時51分から4日21時24分まで

：発表 ；特別警報から警報 ；特別警報から注意報 ；警報から注意報 ；継続
 解：解除 浸：浸水害 土：土砂災害 土浸：土砂災害、浸水害 斜体字：発表

発表時刻	警報・注意報	毛呂山町	越生町	滑川町	嵐山町	小川町	川島町	吉見町	鳩山町	ときがわ町	横瀬町	皆野町	長瀬町	小鹿野町	東秩父村	美里町	神川町	上里町	寄居町	宮代町	杉戸町	松伏町		
2016/8/3 2:51	大雨警報																						浸	
	洪水警報																							
	大雨注意報	解	解								解													
	雷注意報																							
2016/8/3 5:07	洪水注意報	解	解								解	解	解	解										
	大雨警報																							解
	洪水警報																							解
	大雨注意報			解	解	解	解	解	解	解		解	解	解	解	解				解	解	解	解	
2016/8/3 5:50	雷注意報																							
	洪水注意報			解	解	解	解	解	解	解					解	解	解	解	解	解	解	解	解	
	大雨注意報																							
2016/8/3 9:18	雷注意報																	解	解					
	洪水注意報																							
	大雨注意報																							
2016/8/3 16:11	雷注意報																							
	洪水注意報																							
	大雨注意報								解													解	解	解
2016/8/3 19:17	雷注意報																							
	洪水注意報								解													解	解	解
	大雨注意報																解	解	解	解				
2016/8/3 21:38	雷注意報																							
	洪水注意報																解	解	解	解				
	大雨注意報																							
2016/8/3 23:25	雷注意報	解	解	解	解	解	解	解	解	解	解	解	解	解	解	解	解	解	解	解	解	解	解	
2016/8/4 4:36	雷注意報																							
2016/8/4 16:39	大雨注意報																							
	雷注意報																							
	洪水注意報																							
2016/8/4 18:24	大雨注意報	解				解		解	解															
	雷注意報																							
	洪水注意報	解				解		解	解															
2016/8/4 21:24	雷注意報	解	解	解	解	解	解	解	解	解	解	解	解	解	解	解	解	解	解	解	解	解	解	

(2) 埼玉県気象情報

発表時刻	発表情報
平成28年 7月31日 17時14分	雷と突風及び降ひょうに関する埼玉県気象情報 第1号
平成28年 8月 1日 05時38分	雷と突風及び降ひょうに関する埼玉県気象情報 第2号
平成28年 8月 1日 17時32分	雷と突風及び降ひょうに関する埼玉県気象情報 第3号
平成28年 8月 1日 19時23分	大雨と雷及び突風に関する埼玉県気象情報 第4号
平成28年 8月 1日 22時16分	雷と突風及び降ひょうに関する埼玉県気象情報 第5号
平成28年 8月 1日 23時34分	雷と突風及び降ひょうに関する埼玉県気象情報 第6号
平成28年 8月 2日 06時21分	大雨と雷及び突風に関する埼玉県気象情報 第7号
平成28年 8月 2日 09時23分	大雨と雷及び突風に関する埼玉県気象情報 第8号
平成28年 8月 2日 11時26分	大雨と雷及び突風に関する埼玉県気象情報 第9号
平成28年 8月 2日 17時47分	雷と突風及び降ひょうに関する埼玉県気象情報 第10号
平成28年 8月 2日 23時01分	雷と突風及び降ひょうに関する埼玉県気象情報 第11号
平成28年 8月 3日 06時15分	雷と突風及び降ひょうに関する埼玉県気象情報 第12号
平成28年 8月 3日 17時56分	雷と突風及び降ひょうに関する埼玉県気象情報 第13号
平成28年 8月 3日 22時03分	雷と突風及び降ひょうに関する埼玉県気象情報 第14号

(3) 埼玉県竜巻注意情報

発表なし

(4) 埼玉県土砂災害警戒情報

埼玉県・熊谷地方気象台 共同発表

発表時刻	発表情報
平成28年 8月 2日 19時40分	埼玉県土砂災害警戒情報 第1号
平成28年 8月 2日 20時40分	埼玉県土砂災害警戒情報 第2号
平成28年 8月 2日 22時00分	埼玉県土砂災害警戒情報 第3号

(5) 指定河川洪水予報

発表なし

(6) 記録的短時間大雨情報

発表なし

4 災害の状況

埼玉県、埼玉新聞まとめ（8月5日9時00分現在）

- (1) 人的被害
落雷による心肺停止1人（川越市）
- (2) 建物被害
なし
- (3) 床上浸水
調査中
- (4) 床下浸水
調査中
- (5) 道路損壊
なし
- (6) 道路冠水
なし
- (7) 道路通行規制
国道・県道
 - ・中津川三峰口停車場線通行止め
（ 2日21時15分～3日17時00分）市町村管理道路
なし
- (8) 土砂崩れ
秩父市中津川地内
 - ・仏石山トンネル北側 1箇所
延長約40m、幅約8m、高さ約2～6mに渡り、道路を閉塞
 - ・仏石山トンネル南側 1箇所
延長約30m、幅約8m、高さ約2～4mに渡り、道路を閉塞人的被害や人家被害なし
- (9) 落石
なし
- (10) 農作物被害
調査中
- (11) 河川被害
なし
- (12) ライフライン被害
東京電力 停電4900軒（小川町、寄居町、皆野町、東秩父村）復旧
- (13) 鉄道
なし
- (14) その他
なし
- (15) 避難の状況
なし

本件に関する問い合わせ先

熊谷地方気象台

T E L 048-521-5858

速報の内容について、私的使用又は引用等著作権法上認められた行為を除き、熊谷地方気象台に無断で転載等を行うことはできません。また、引用を行う際は適宜の方法により、必ず出所（熊谷地方気象台）を明示してください。速報の内容の全部または一部について、熊谷地方気象台に無断で改変を行うことはできません。