

平成28年1月17日から18日の大雪に関する 埼玉県気象速報

目次

1 概要

- (1) 資料作成の目的
- (2) 気象概況

2 気象の状況

- (1) 低気圧の経路図
- (2) 高層天気図
- (3) 地上天気図及び気象衛星赤外画像
- (4) レーダー画像
- (5) 解析雨量
- (6) 積雪の深さの推移
- (7) 期間降水量、日最大1時間降水量及び日最大10分間降水量
- (8) 1月としての極値順位更新状況

3 特別警報・警報・注意報、気象情報等の発表状況

- (1) 特別警報・警報・注意報
- (2) 埼玉県気象情報

4 災害の状況

平成28年1月19日

熊谷地方気象台

1 概要

(1) 資料作成の目的

1月17日から18日にかけて、本州の南岸を通過した低気圧の影響により雪が降り、埼玉県内では大雪となった。この大雪により、鉄道の運休・遅延や、高速道路の通行止めなど交通障害が発生し、除雪や歩行中の転倒等によるけが人や、停電が発生した所もあった。

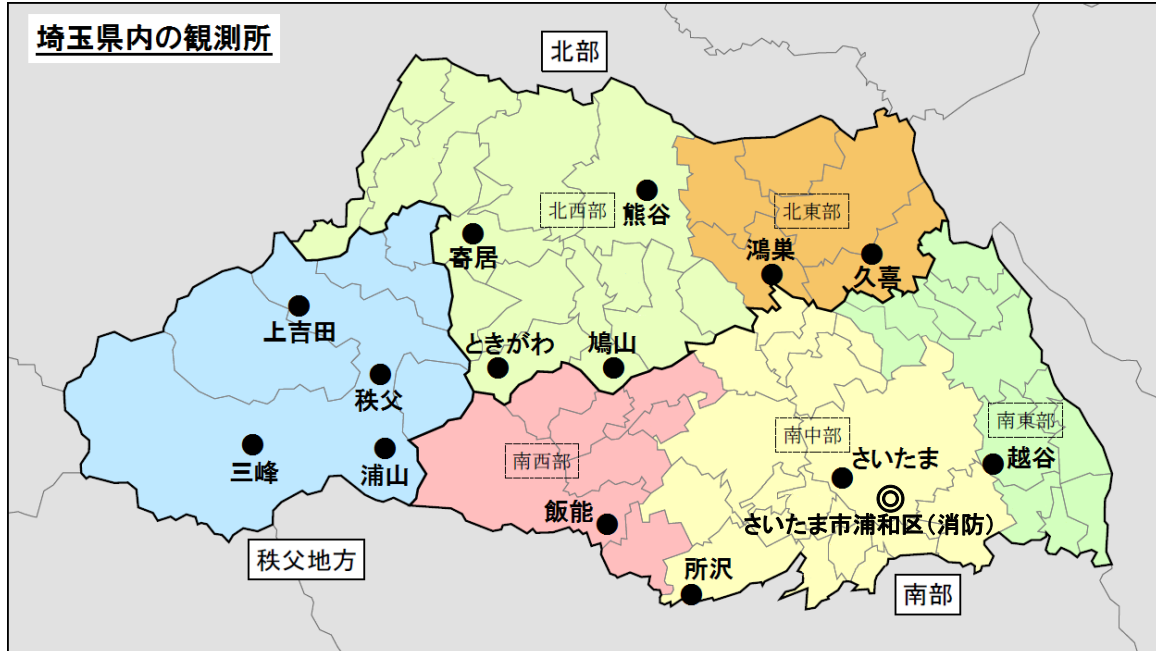
本資料は、このときの気象状況をとりとまとめる目的で作成した。

なお、本資料は1月19日09時現在のものである。

(2) 気象概況

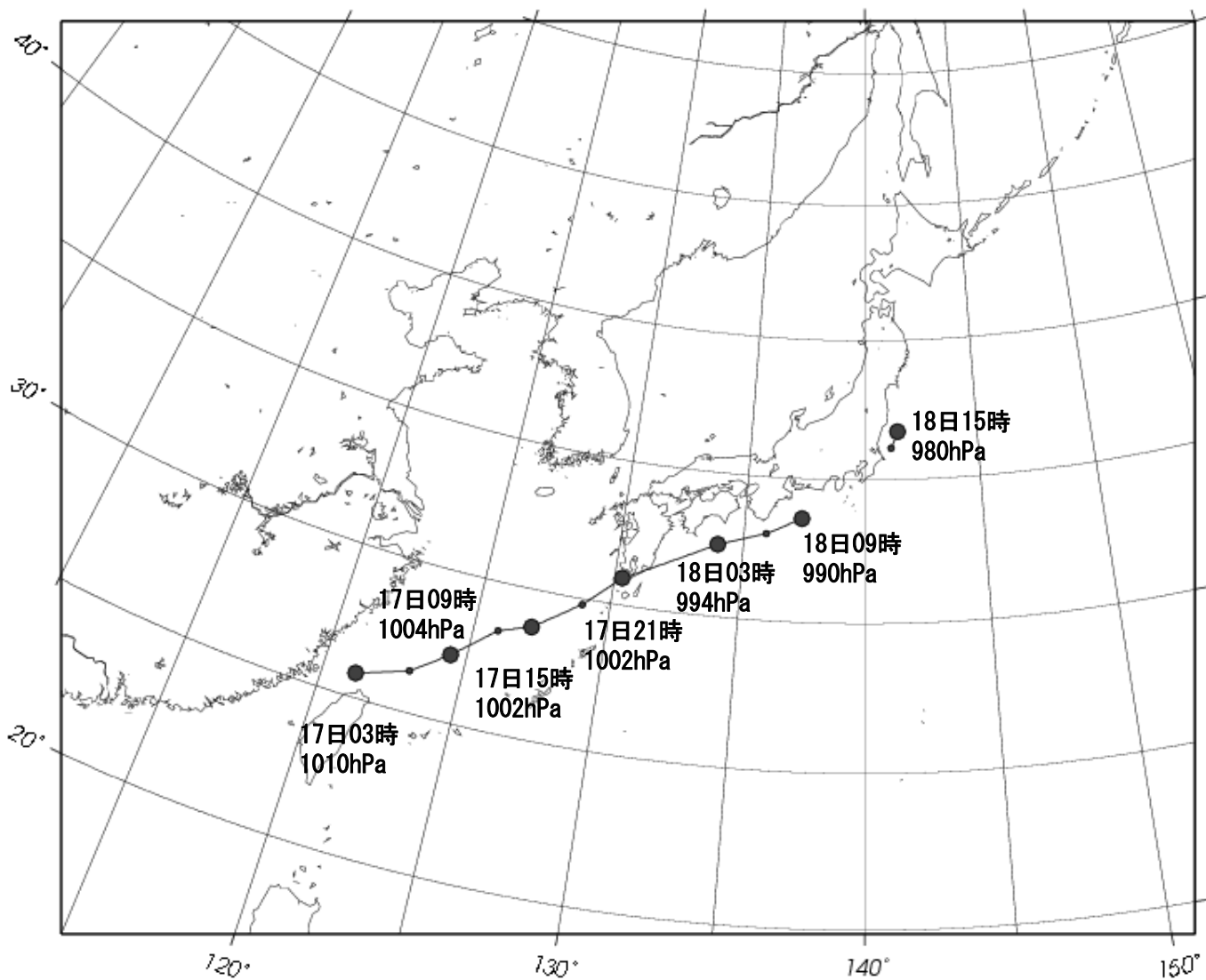
1月17日03時に東シナ海で発生した低気圧は、発達しながら東北東に進み、18日03時には四国の南に進んだ。その後も発達しながら東海道沖を東北東に進んだ。18日12時には関東の東海上で新たな低気圧が発生し、先の低気圧とひとつにまとまり、18日15時にかけて発達しながら北東に進んだ。

この低気圧の影響により、埼玉県では17日夜遅くから18日昼頃にかけて雪が降り大雪となった。最深積雪は、秩父で34センチ（18日12時）、熊谷で15センチ（18日8時）、さいたま市浦和区（消防）で10センチ（18日9時）となった。



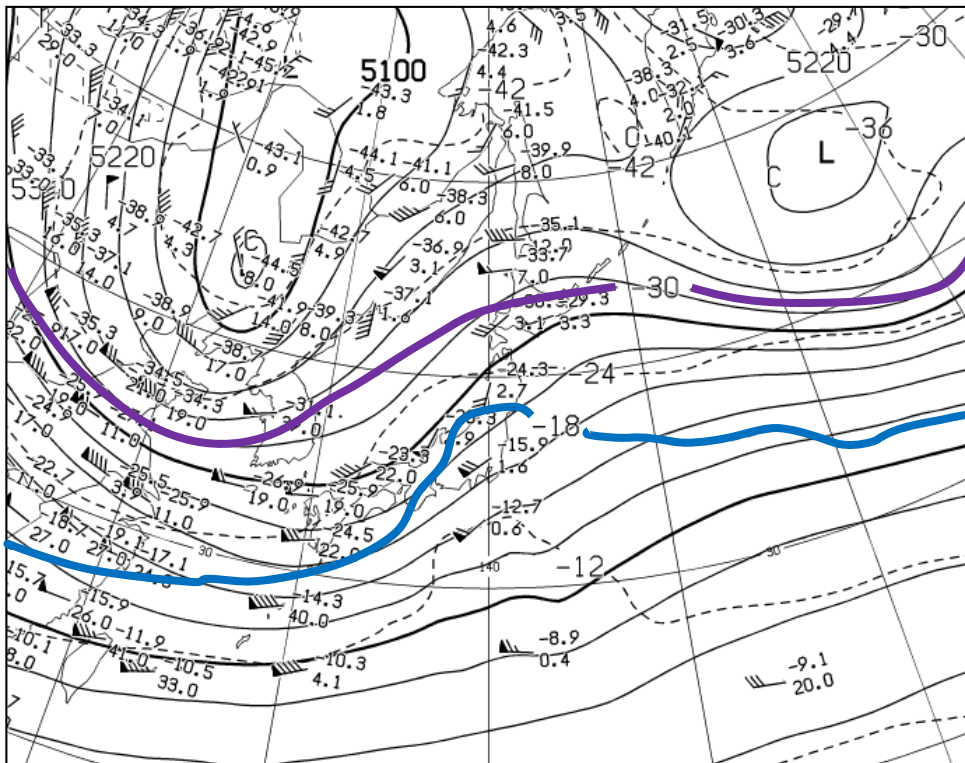
2 気象の状況

(1) 低気圧の経路図 (17日03時~18日15時)

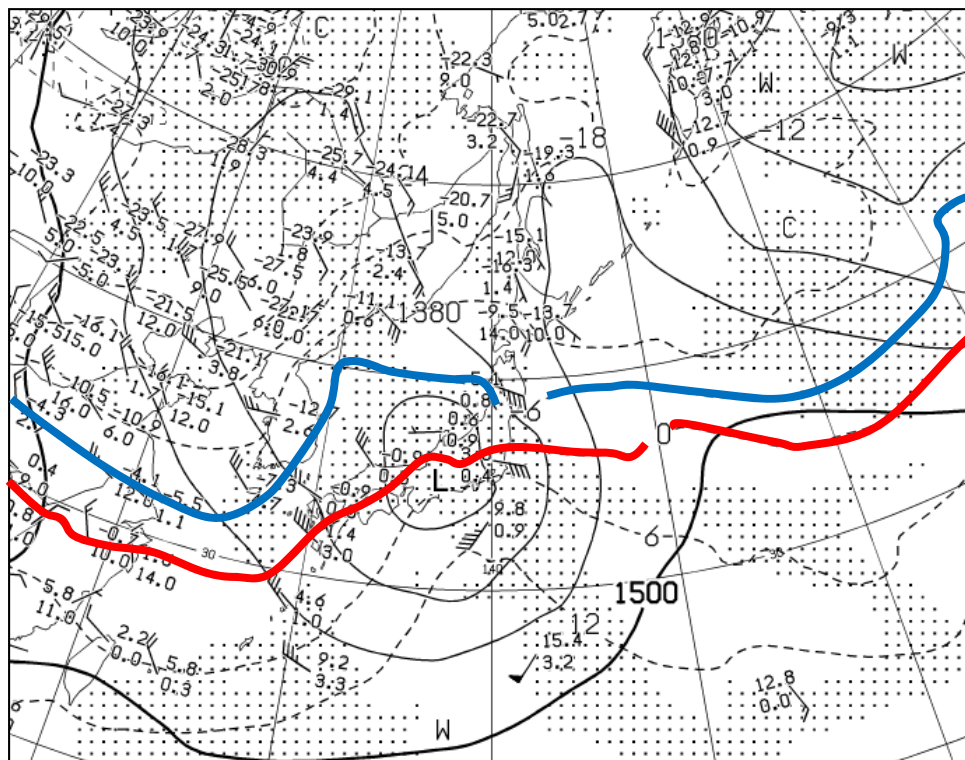


低気圧は本州の南海上を発達しながら東北東に進んだ。18日12時には関東の東海上に新たな低気圧が発生し、先の低気圧とひとつにまとまり、18日15時にかけて発達しながら北東に進んだ。

(2) 高層天気図

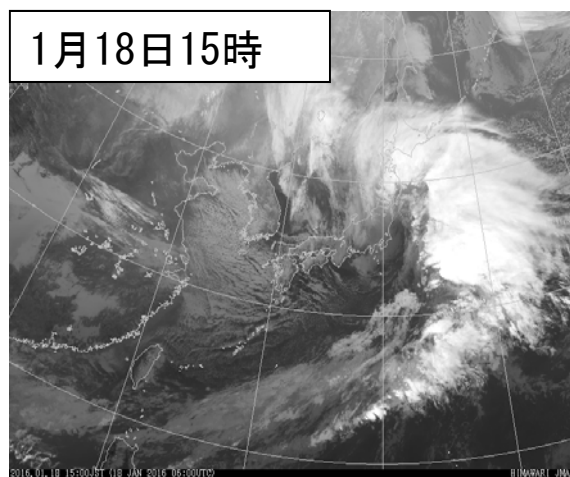
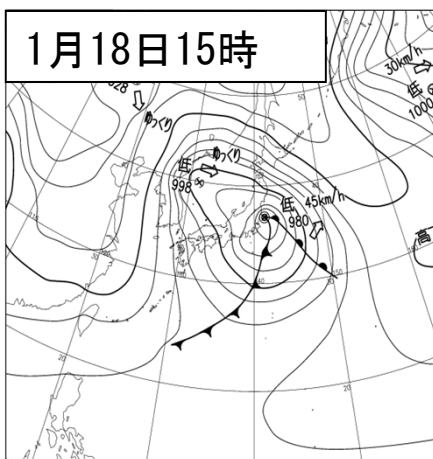
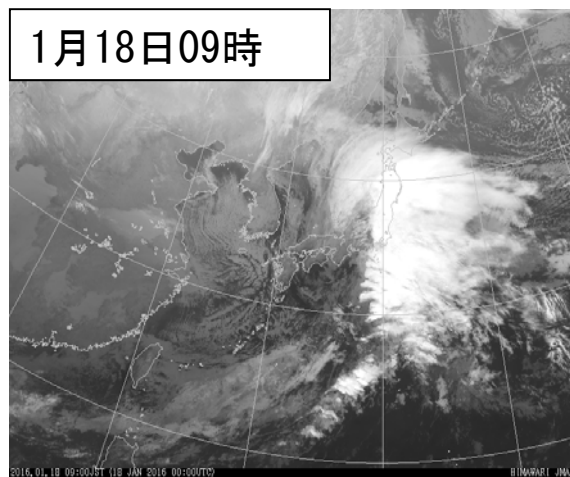
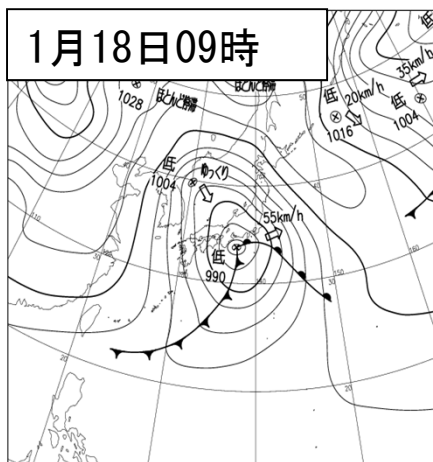
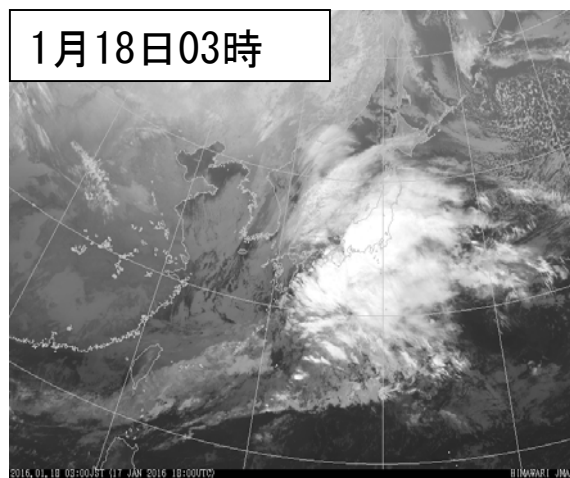
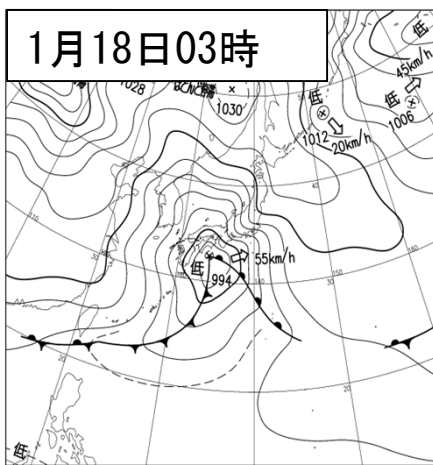
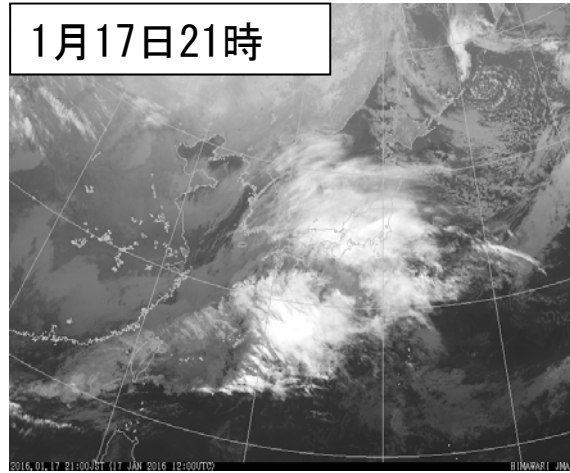
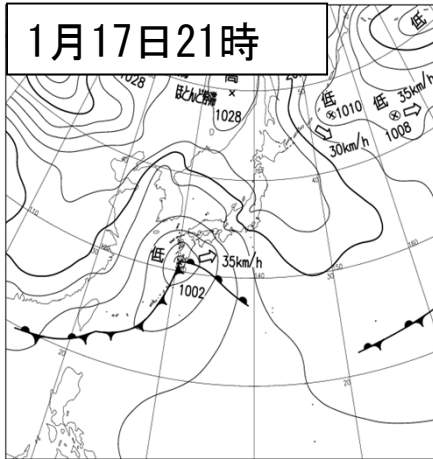


上空5500m付近の天気図 (500hPa) 平成28年1月18日09時
 紫線：-30°C、青線：-18°C、黒破線：気温、黒実線：高度

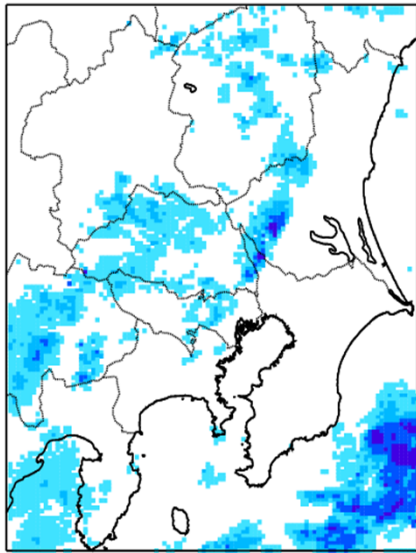


上空1500m付近の天気図 (850hPa) 平成28年1月18日09時
 青線：-6°C、赤線：0°C、黒破線：気温、黒実線：高度、
 ハッチ：気温と露点温度との差が3°C以下の領域

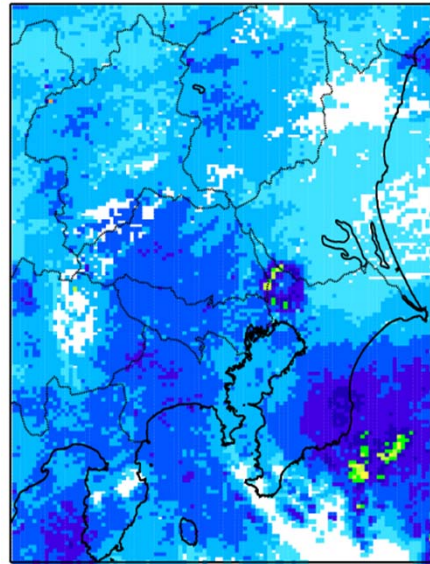
(3) 地上天気図及び気象衛星赤外面像 (1月17日21時～1月18日15時)



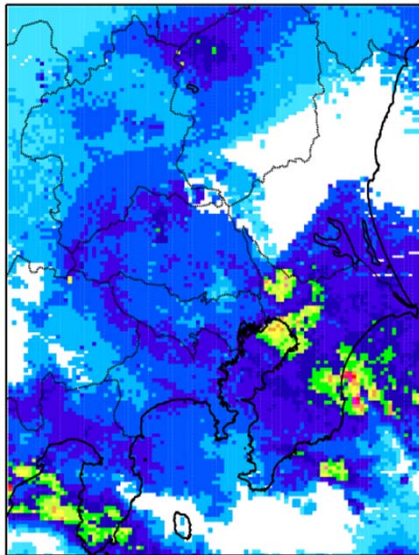
(4) レーダー画像 (1月17日21時~18日12時)



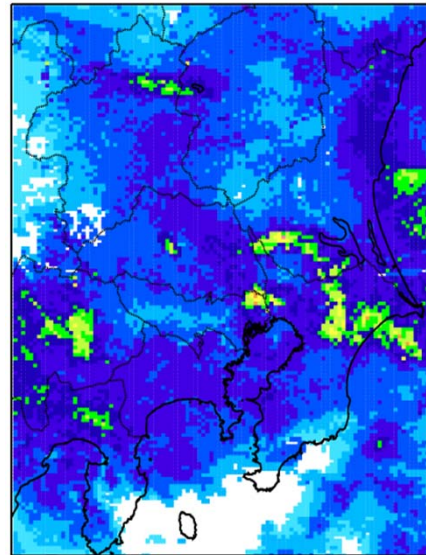
1月17日21時



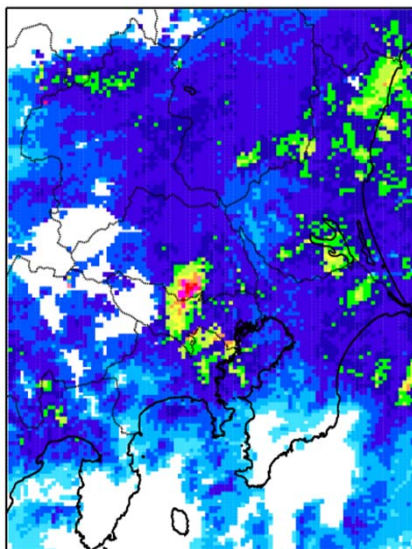
1月18日00時



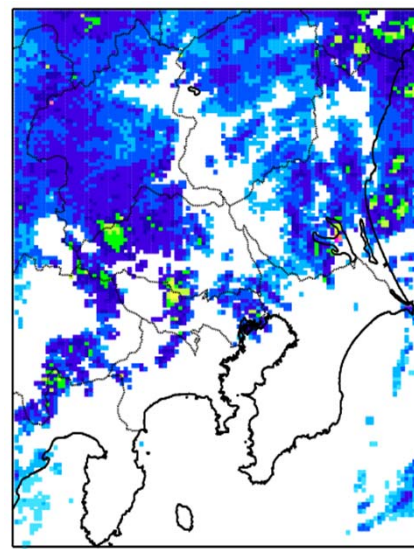
1月18日03時



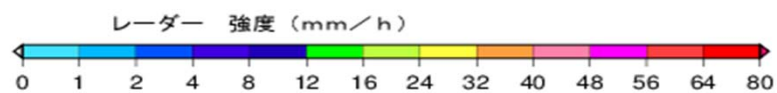
1月18日06時



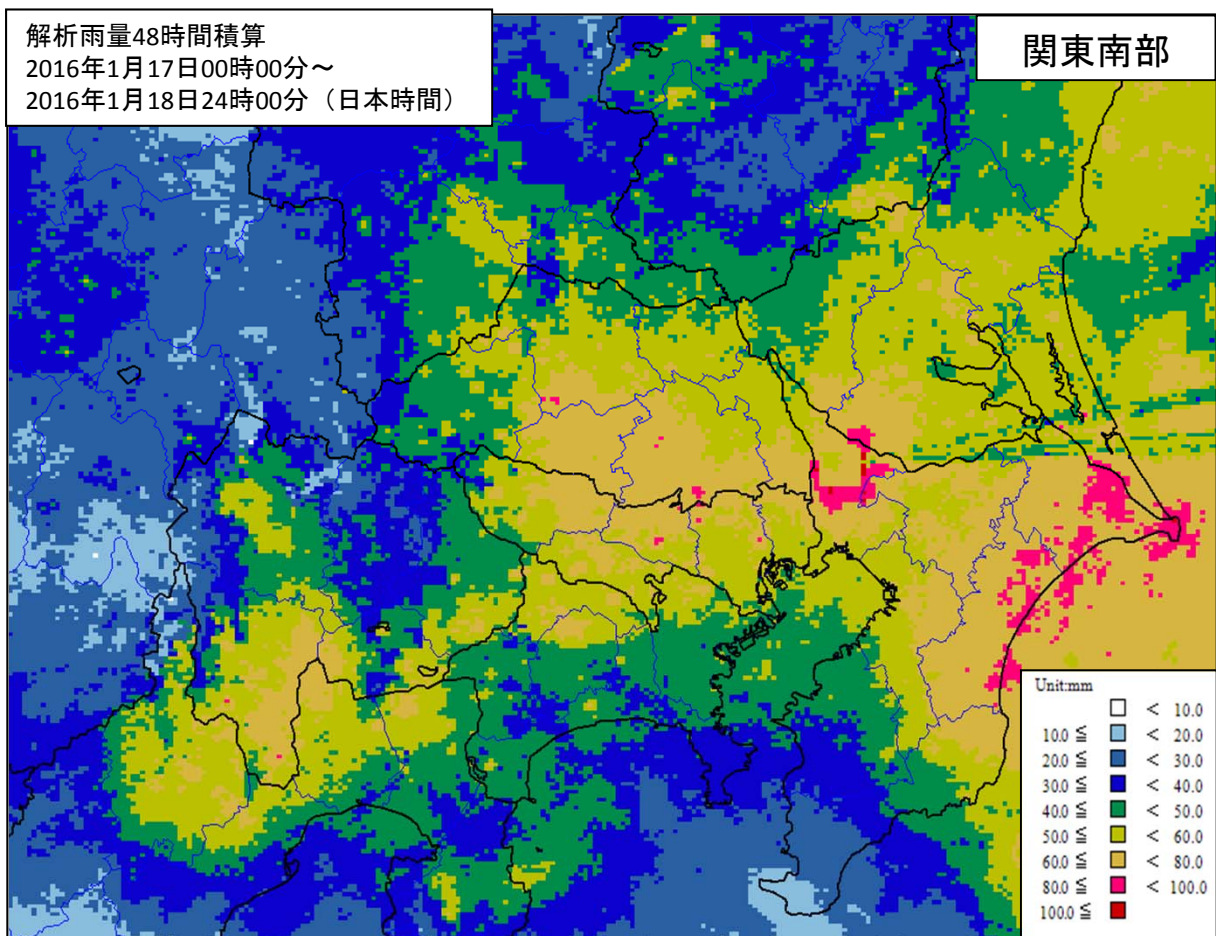
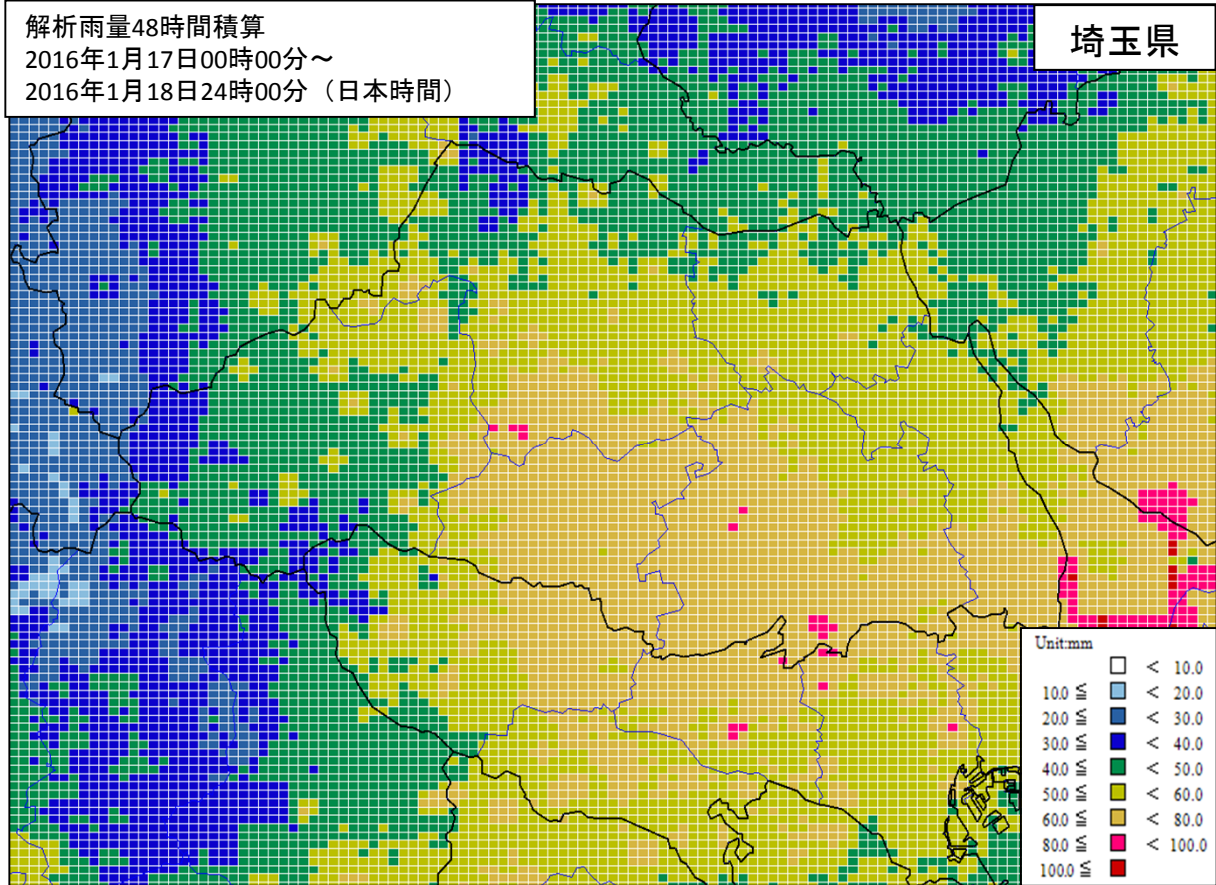
1月18日09時



1月18日12時

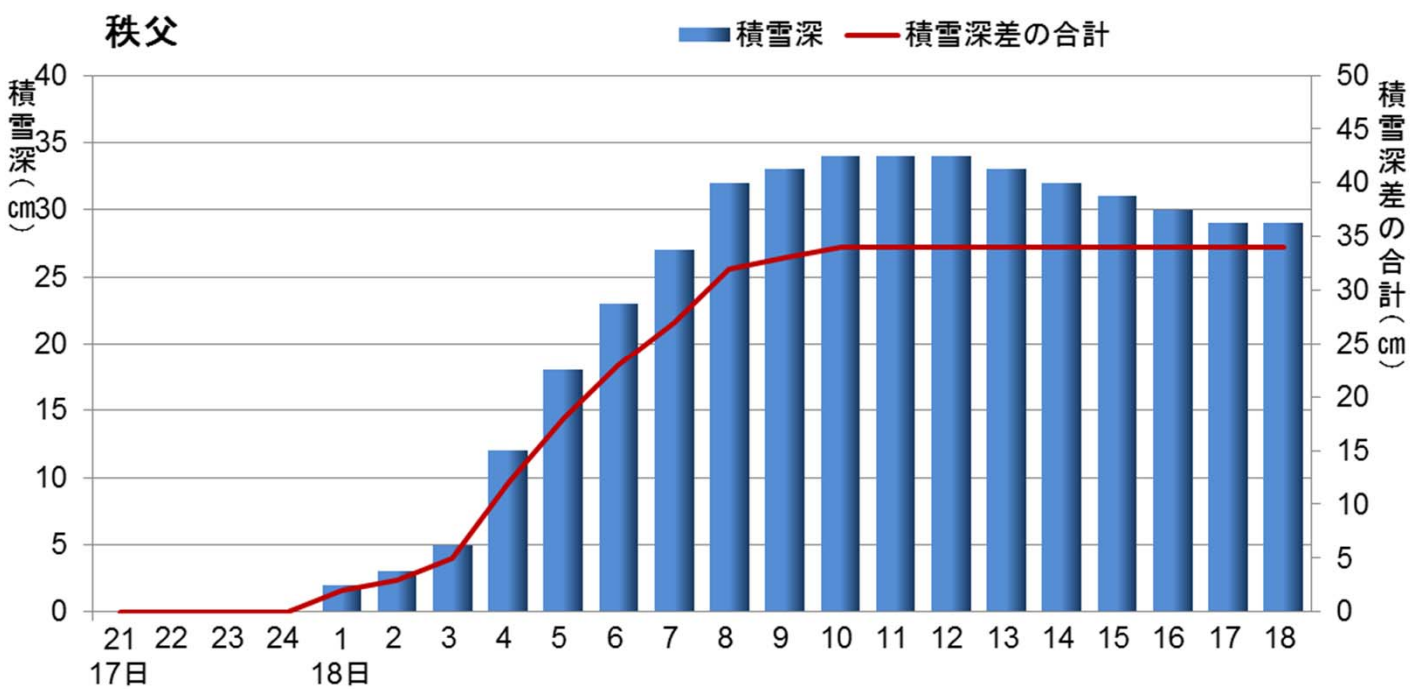
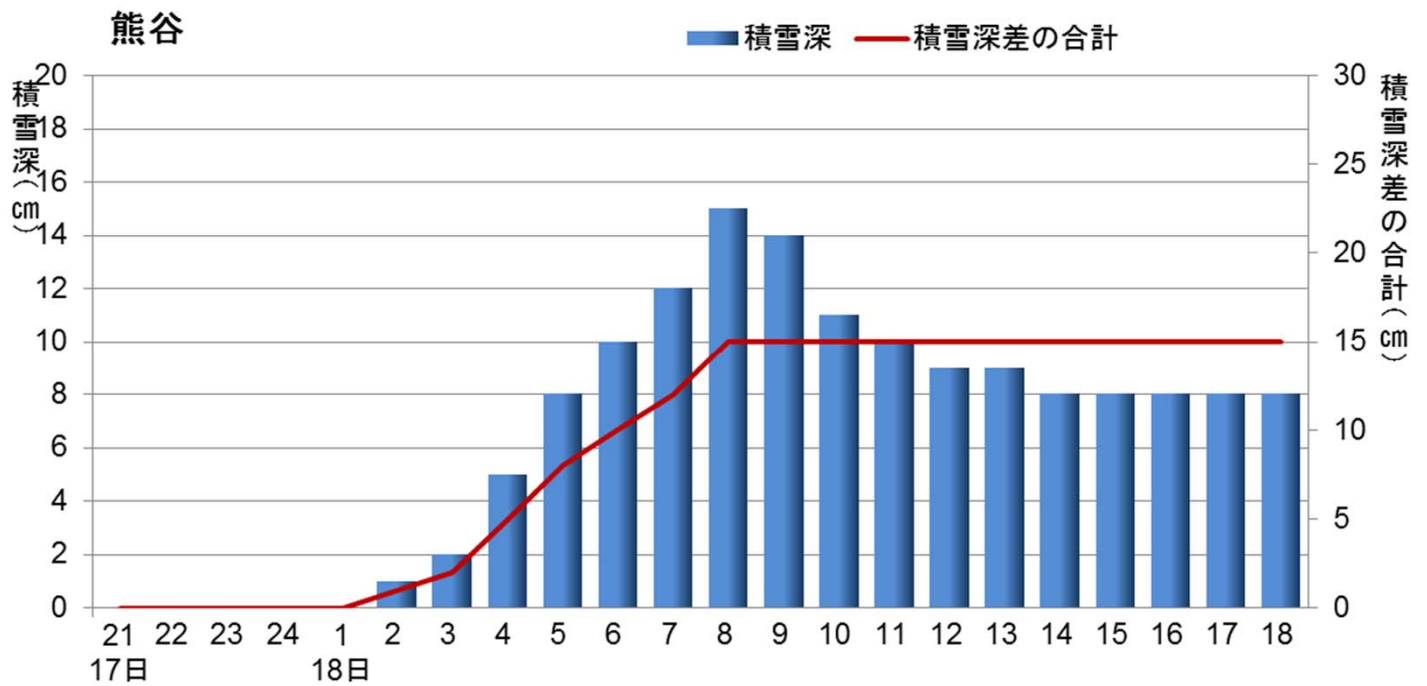


(5) 解析雨量 (1月17日~18日)



※解析雨量とは、気象レーダーにより観測された雨の強さを、アメダス等の雨量計により観測された雨量を用いて、解析・補正したものです。

(6) 積雪の深さの推移



(7) 期間降水量、日最大1時間降水量及び日最大10分間降水量
(17日19時～18日24時)

市町村名	アメダス地点名	17日 (19時～)	18日	合計	最大1時間降水量			最大10分間降水量		
		(mm)	(mm)		(mm)	月日	時分	(mm)	月日	時分
大里郡寄居町	寄居	3.5	49.5	53.0	7.0	01/18	08:06	1.5	01/18	08:05
熊谷市	熊谷	3.0	55.5	58.5	7.5	01/18	10:25	2.0	01/18	07:43
秩父市	上吉田	2.5	52.5	55.0	8.0	01/18	08:05	2.0	01/18	07:52
鴻巣市	鴻巣	2.0	54.5	56.5	10.0	01/18	10:35	3.0	01/18	09:06
久喜市	久喜	3.0	53.5	56.5	8.0	01/18	08:06	1.5	01/18	11:24
秩父市	三峰	3.0	47.5	50.5	7.5	01/18	08:00	1.5	01/18	07:53
秩父市	秩父	3.5	64.5	68.0	9.0	01/18	08:06	2.0	01/18	07:37
秩父市	浦山	3.5	68.0	71.5	9.5	01/18	08:06	3.0	01/18	07:48
比企郡ときがわ町	ときがわ	4.0	59.0	63.0	8.0	01/18	08:32	2.0	01/18	10:39
比企郡鳩山町	鳩山	4.0	58.0	62.0	8.0	01/18	09:03	2.0	01/18	08:15
飯能市	飯能	4.0	60.5	64.5	7.5	01/18	07:39	1.5	01/18	11:04
さいたま市桜区	さいたま	4.0	47.5	51.5	6.0	01/18	11:00	1.5	01/18	10:47
越谷市	越谷	3.0	64.0	67.0	9.5	01/18	09:57	2.5	01/18	09:12
所沢市	所沢	5.5	52.0	57.5	7.0	01/18	07:16	1.5	01/18	10:31

(8) 1月としての極値順位更新状況

地点名	日降水量		これまでの観測史上1位		統計開始年
	(mm)	月日	(mm)	年月日	
上吉田	52.5	1/18	50	1998/1/15	1978/1

地点名	日最大1時間降水量			これまでの観測史上1位		統計開始年
	(mm)	月日	時分	(mm)	年月日	
上吉田	8.0	1/18	08:05	8.0	2009/1/31	1978/1

地点名	日降水量		これまでの観測史上1位		統計開始年
	(mm)	月日	(mm)	年月日	
浦山	68.0	1/18	65	2002/1/21	1978/1

地点名	日降水量		これまでの観測史上1位		統計開始年
	(mm)	月日	(mm)	年月日	
越谷	64.0	1/18	63.0	2009/1/31	1977/1

3 特別警報・警報・注意報、気象情報等の発表状況

(1) 特別警報・警報・注意報

さいたま市から戸田市 1月17日16時58分から18日15時16分まで

●：発表 ◇：特別警報から警報 ▼：特別警報から注意報 ▼：警報から注意報 ○：継続
解：解除 浸：浸水害 土：土砂災害 土浸：土砂災害、浸水害 斜体字：発表

発表時刻	警報・注意報	さい たま 市	川 越 市	熊 谷 市	川 口 市	行 田 市	秩 父 市	所 沢 市	飯 能 市	加 須 市	本 庄 市	東 松 山 市	春 日 部 市	狭 山 市	羽 生 市	鴻 巣 市	深 谷 市	上 尾 市	草 加 市	越 谷 市	蕨 市	戸 田 市	
2016/1/17 16:58	大雪注意報	●	●	●	●	●	●	●	●	●	●	●	●	●	●	●	●	●	●	●	●	●	●
	乾燥注意報	解	解	解	解	解		解	解	解	解	解	解	解	解	解	解	解	解	解	解	解	解
	着雪注意報	●	●	●	●	●	●	●	●	●	●	●	●	●	●	●	●	●	●	●	●	●	●
2016/1/17 23:20	大雪警報						●																
	大雪注意報	○	○	○	○	○		○	○	○	○	○	○	○	○	○	○	○	○	○	○	○	○
	風雪注意報	●	●	●	●	●		●	●	●	●	●	●	●	●	●	●	●	●	●	●	●	●
2016/1/18 11:15	着雪注意報	○	○	○	○	○	○	○	○	○	○	○	○	○	○	○	○	○	○	○	○	○	○
	大雪注意報	解	解	解	解	解	▼	解	解	解	解	解	解	解	解	解	解	解	解	解	解	解	解
	風雪注意報	解	解	解	解	解		解	解	解	解	解	解	解	解	解	解	解	解	解	解	解	解
	強風注意報	●	●	●	●	●		●	●	●	●	●	●	●	●	●	●	●	●	●	●	●	●
2016/1/18 15:16	着雪注意報	解	解	解	解	解	○	解	解	解	解	解	解	解	解	解	解	解	解	解	解	解	解
	大雪注意報						解																
	強風注意報	○	○	○	○	○		○	○	○	○	○	○	○	○	○	○	○	○	○	○	○	○
	濃霧注意報						●																
	着雪注意報						解																

入間市から三芳町 1月17日16時58分から18日15時16分まで

●：発表 ◇：特別警報から警報 ▼：特別警報から注意報 ▼：警報から注意報 ○：継続
 解：解除 浸：浸水害 土：土砂災害 土浸：土砂災害、浸水害 斜体字：発表

発表時刻	警報・注意報	入間市	朝霞市	志木市	和光市	新座市	桶川市	久喜市	北本市	八潮市	富士見市	三郷市	蓮田市	坂戸市	幸手市	鶴ヶ島市	日高市	吉川市	ふじみ野市	白岡市	伊奈町	三芳町	
2016/1/17 16:58	大雪注意報	●	●	●	●	●	●	●	●	●	●	●	●	●	●	●	●	●	●	●	●	●	●
	乾燥注意報	解	解	解	解	解	解	解	解	解	解	解	解	解	解	解	解	解	解	解	解	解	解
	着雪注意報	●	●	●	●	●	●	●	●	●	●	●	●	●	●	●	●	●	●	●	●	●	●
2016/1/17 23:20	大雪警報																						
	大雪注意報	○	○	○	○	○	○	○	○	○	○	○	○	○	○	○	○	○	○	○	○	○	○
	風雪注意報	●	●	●	●	●	●	●	●	●	●	●	●	●	●	●	●	●	●	●	●	●	●
2016/1/18 11:15	着雪注意報	○	○	○	○	○	○	○	○	○	○	○	○	○	○	○	○	○	○	○	○	○	○
	大雪注意報	解	解	解	解	解	解	解	解	解	解	解	解	解	解	解	解	解	解	解	解	解	解
	風雪注意報	解	解	解	解	解	解	解	解	解	解	解	解	解	解	解	解	解	解	解	解	解	解
	強風注意報	●	●	●	●	●	●	●	●	●	●	●	●	●	●	●	●	●	●	●	●	●	●
2016/1/18 15:16	着雪注意報	解	解	解	解	解	解	解	解	解	解	解	解	解	解	解	解	解	解	解	解	解	解
	大雪注意報																						
	強風注意報	○	○	○	○	○	○	○	○	○	○	○	○	○	○	○	○	○	○	○	○	○	○
	濃霧注意報																						
	着雪注意報																						

毛呂山町から松伏町 1月17日16時58分から18日15時16分まで

●：発表 ◇：特別警報から警報 ▼：特別警報から注意報 ▼：警報から注意報 ○：継続
 解：解除 浸：浸水害 土：土砂災害 土浸：土砂災害、浸水害 斜体字：発表

発表時刻	警報・注意報	毛呂山町	越生町	滑川町	嵐山町	小川町	川島町	吉見町	鳩山町	ときがわ町	横瀬町	皆野町	長瀨町	小鹿野町	東秩父村	美里町	神川町	上里町	寄居町	宮代町	杉戸町	松伏町	
2016/1/17 16:58	大雪注意報	●	●	●	●	●	●	●	●	●	●	●	●	●	●	●	●	●	●	●	●	●	●
	乾燥注意報	解	解	解	解	解	解	解	解	解					解	解	解	解	解	解	解	解	解
	着雪注意報	●	●	●	●	●	●	●	●	●	●	●	●	●	●	●	●	●	●	●	●	●	●
2016/1/17 23:20	大雪警報										●	●	●	●									
	大雪注意報	○	○	○	○	○	○	○	○	○					○	○	○	○	○	○	○	○	○
	風雪注意報	●	●	●	●	●	●	●	●	●					●	●	●	●	●	●	●	●	●
2016/1/18 11:15	着雪注意報	○	○	○	○	○	○	○	○	○	○	○	○	○	○	○	○	○	○	○	○	○	○
	大雪注意報	解	解	解	解	解	解	解	解	解	▼	▼	▼	▼	解	解	解	解	解	解	解	解	解
	風雪注意報	解	解	解	解	解	解	解	解	解					解	解	解	解	解	解	解	解	解
	強風注意報	●	●	●	●	●	●	●	●	●					●	●	●	●	●	●	●	●	●
2016/1/18 15:16	着雪注意報	解	解	解	解	解	解	解	解	解	○	○	○	○	解	解	解	解	解	解	解	解	解
	大雪注意報										解	解	解	解									
	強風注意報	○	○	○	○	○	○	○	○	○					○	○	○	○	○	○	○	○	○
	濃霧注意報										●	●	●	●									
	着雪注意報										解	解	解	解									

(2) 埼玉県気象情報

発表時刻	発表情報
平成28年 1月17日 5時50分	大雪に関する埼玉県気象情報 第1号
平成28年 1月17日 11時24分	大雪に関する埼玉県気象情報 第2号
平成28年 1月17日 17時30分	大雪に関する埼玉県気象情報 第3号
平成28年 1月18日 7時 4分	大雪に関する埼玉県気象情報 第4号
平成28年 1月18日 11時24分	大雪に関する埼玉県気象情報 第5号

4 災害の状況

埼玉県危機管理防災部消防防災課発表（1月18日17時00分現在）

- (1) 人的被害
59人（死亡：0人 重症：5人 中等症：10人 軽症：44人）
- (2) 住家被害
被害などの情報 なし
- (3) 農林業関係
29市町でパイプハウス等の一部が損壊（62棟、8,700平方メートル）
（詳細な被害は調査中）
- (4) 道路通行規制
 - 東日本高速道路
 - ・東北自動車道：一部通行止め（川口JCT～加須IC）
 - ・関越自動車道：一部通行止め（練馬IC～本庄児玉IC）
 - ・圏央道：一部通行止め（あきる野IC～境古河IC）
 - ・東京外環自動車道：通行止め（全線）
 - 首都高速道路
 - ・埼玉新都心線：通行止め（新都心西～さいたま市見沼区）
 - ・埼玉大宮線：通行止め（美女木～新都心西）
 - ・5号池袋線：一部通行止め（高島平～美女木）
 - ・高速川口線：下り線一部通行止め（新井宿～川口JCT）
 - 国道・県道
 - ・通行止め 8路線（皆野寄居有料道路を含む）
 - ・車線規制 1路線
- (5) 河川・土砂被害
被害などの情報なし
- (6) ライフライン被害
東京電力 停電県内9市町村で発生
吉見町 約800軒、長瀨町 約700軒、所沢市 約500軒、東秩父村 約300軒、
川越市 約200軒、皆野町 約200軒、寄居町 100軒未満、秩父市 100軒未満
坂戸市 100軒未満
通信・ガス 障害情報なし

(7) 鉄道

○JR東日本

- ・京浜東北線：遅延
- ・埼京線：遅延
- ・宇都宮線：遅延（上野～小金井）
- ・高崎線：遅延
- ・湘南新宿ライン：遅延
- ・川越線：一部運転見合わせ（川越～高麗川）
- ・武蔵野線：遅延
- ・八高線：運転見合わせ（八王子～高麗川）

○東武鉄道

- ・東武日光線：遅延
- ・東武スカイツリーライン：一部運休、遅延
- ・東武東上線：ダイヤに乱れ
- ・東武越生線：ダイヤに乱れ
- ・東武アーバンパークライン：一部運転見合わせ（大宮～岩槻）

○西武鉄道

- ・西武新宿線：遅延
- ・西武池袋線：遅延
- ・西武秩父線：遅延
- ・西武山口線：運転見合わせ

○秩父鉄道：一部運休（武川～三峰口）

(8) 避難の状況

ア 避難勧告等の発令状況

避難指示、避難勧告又は避難準備情報 発表なし

イ 避難所等の開設

なし

本件に関する問い合わせ先

熊谷地方気象台

T E L 048-521-5858

※ 速報の内容について、私的使用又は引用等著作権法上認められた行為を除き、熊谷地方気象台に無断で転載等を行うことはできません。また、引用を行う際は適宜の方法により、必ず出所（熊谷地方気象台）を明示してください。速報の内容の全部または一部について、熊谷地方気象台に無断で改変を行うことはできません。