

平成27年 台風第18号と前線による大雨に関する 埼玉県気象速報

目次

1 概要

- (1) 資料作成の目的
- (2) 気象概況

2 気象の状況

- (1) 台風経路図・位置表
- (2) 地上天気図及び気象衛星赤外面像
- (3) レーダー画像
- (4) 解析雨量
- (5) 期間降水量(埼玉県)
- (6) 気象官署とアメダスの日最大1時間降水量及び日最大10分間降水量(埼玉県)
- (7) 極値順位更新状況

3 特別警報・警報・注意報、気象情報等の発表状況

- (1) 特別警報・警報・注意報
- (2) 埼玉県気象情報
- (3) 埼玉県竜巻注意情報
- (4) 埼玉県土砂災害警戒情報
- (5) 指定河川洪水予報
- (6) 記録的短時間大雨情報
- (7) 防災関係機関への説明会等

4 災害の状況

平成27年9月14日

熊谷地方気象台

1 概要

(1) 資料作成の目的

台風第18号の北上と本州付近に停滞していた前線、及び南から湿った空気が流れ込んだ影響で、埼玉県では南部や北部を中心に雷を伴った大雨となり、人的被害および床上・床下浸水および道路冠水などの浸水害や、土砂災害などが発生し、鉄道や道路などの交通機関にも大きな影響があった。

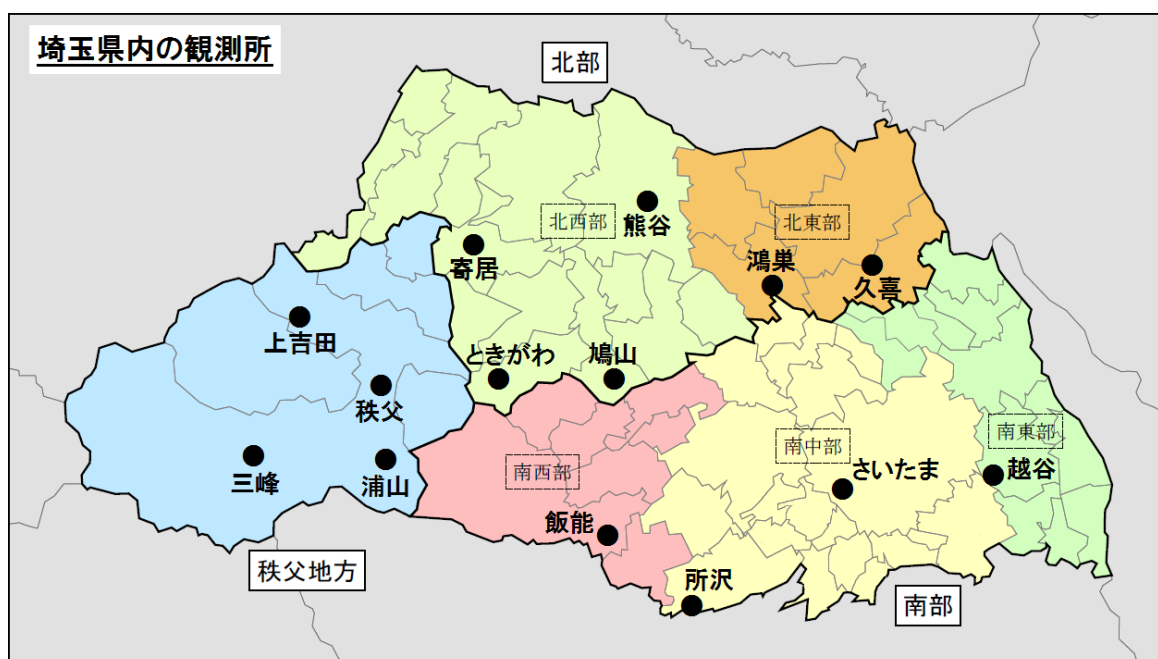
本資料は、このときの気象状況をとりとめる目的で作成した。

なお、本資料は9月14日17時現在のものである。

(2) 気象概況

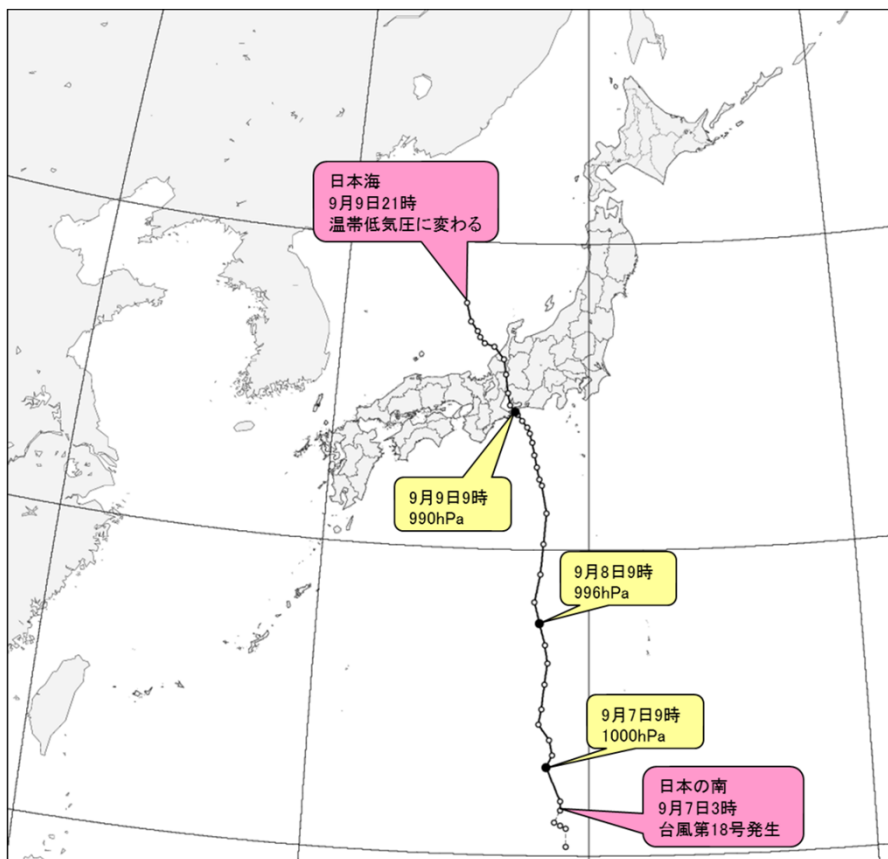
台風第18号は、9月7日03時に日本の南で発生し、ゆっくりした速さで北北西に進んだ。8日03時には硫黄島の西北西を時速25キロで北へ進み、8日09時には父島の西に達した。台風は9日01時には八丈島の西南西を時速25キロで北北西に進み、9日07時豊橋市の南を北北西に進んだ後、9日10時過ぎに愛知県知多半島に上陸した。台風はその後、9日11時には名古屋市付近、13時には石川県小松市の南南東を北北西に進んだ後、21時に日本海中部で温帯低気圧に変わった。

県内では、台風の接近と前線の影響で、6日から雨が降り出し、11日04時までの総雨量は、越谷市越谷で347.5ミリ、ときがわ町ときがわで287.0ミリ、久喜市久喜及び秩父市秩父で241.5ミリを観測した。特に、南から湿った空気が流れ込んで雨雲が発達した県南東部、南中部や北東部では、9日夕方から10日明け方にかけて断続して激しい雨が降り、総雨量300ミリを超える大雨となったところがあった。

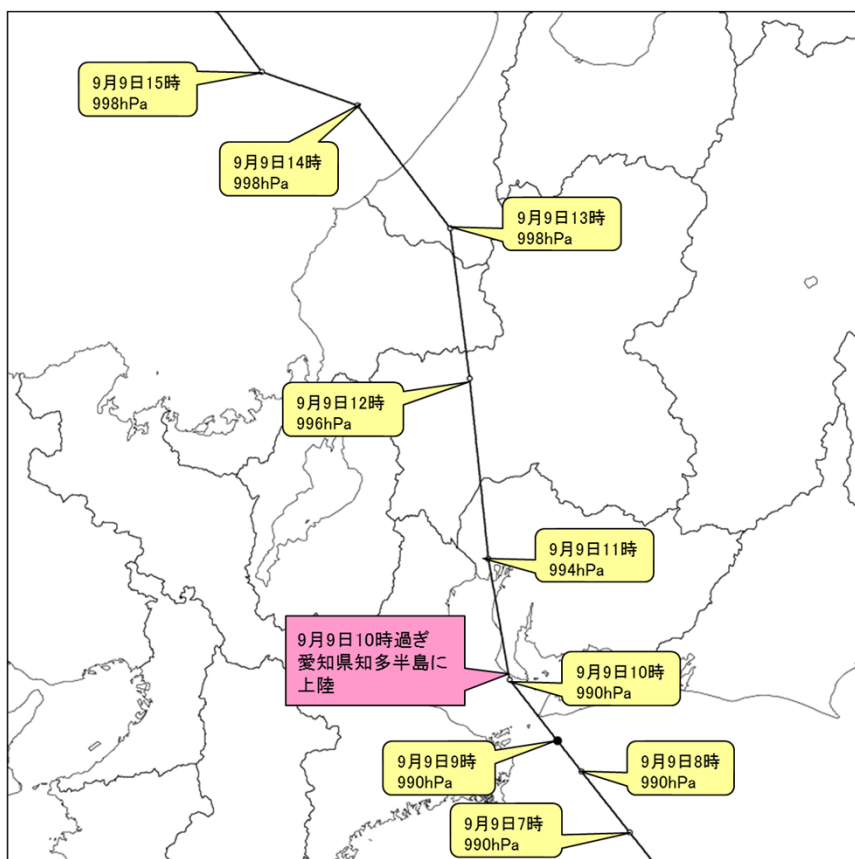


2 気象の状況

(1) 台風経路図・位置表



台風経路図（日時、中心気圧（hPa））速報解析

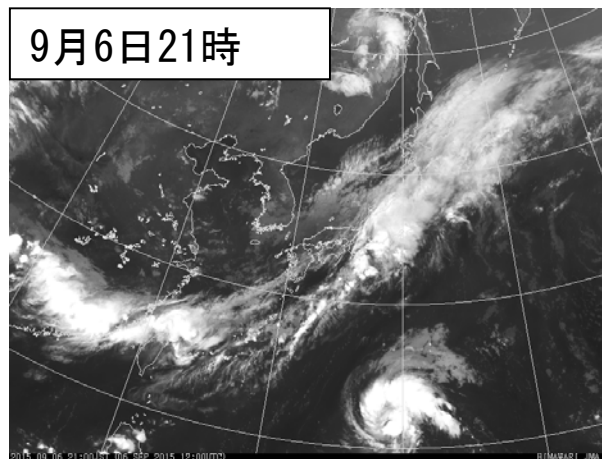
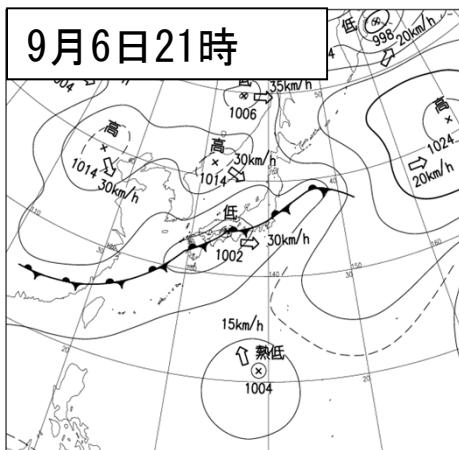
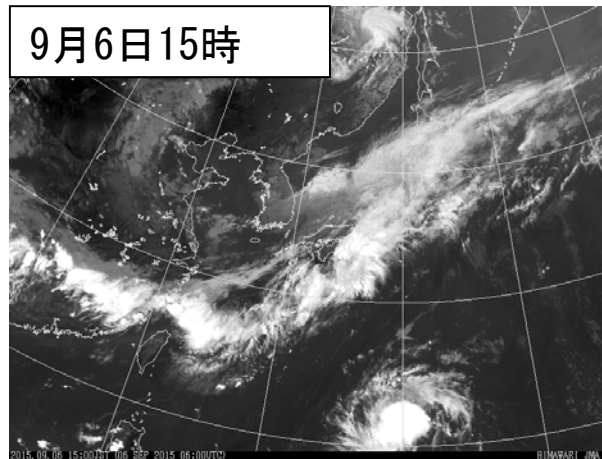
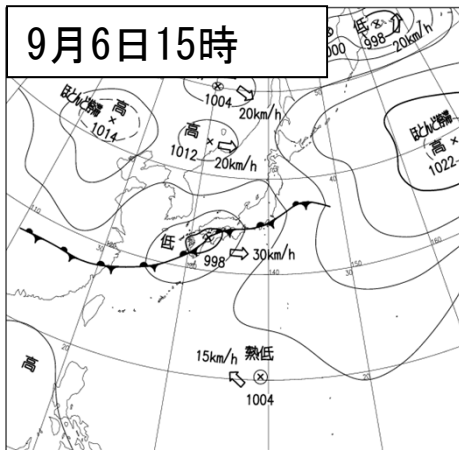
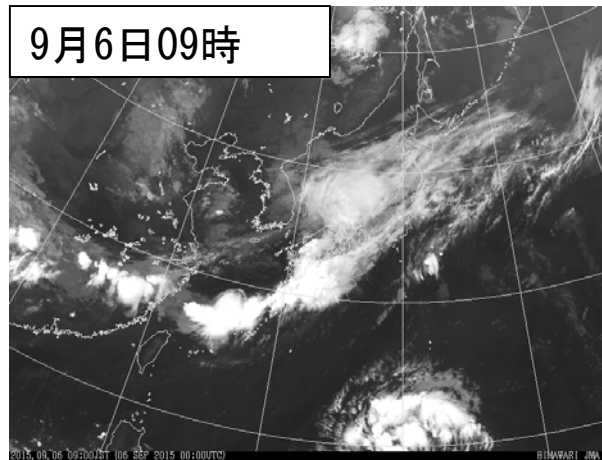
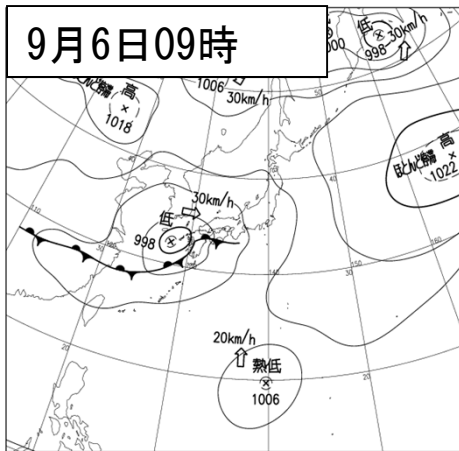
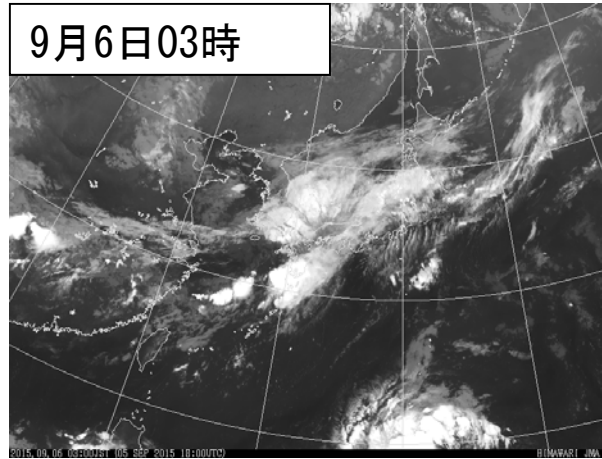
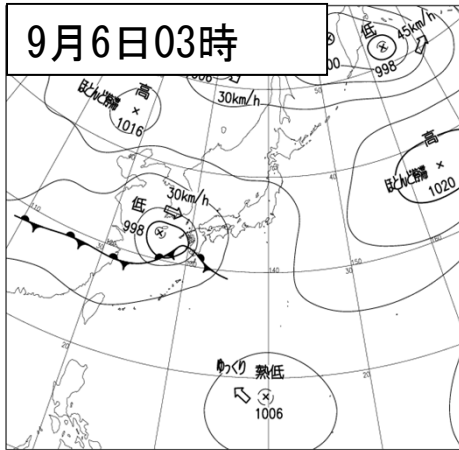


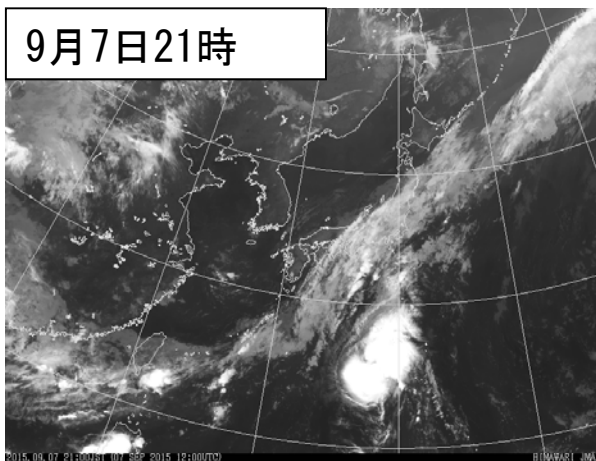
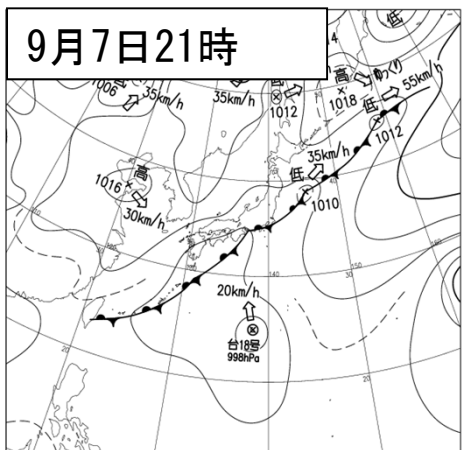
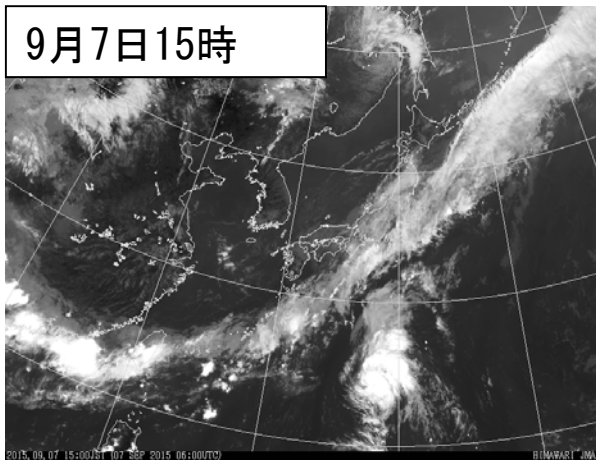
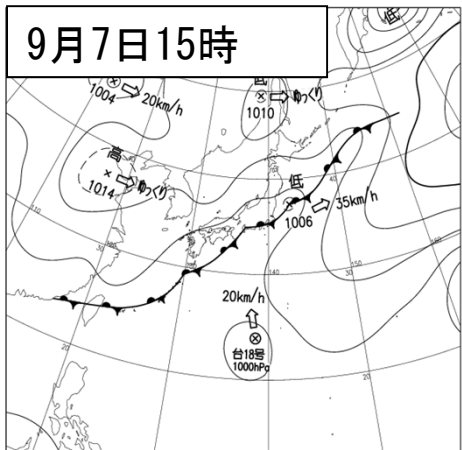
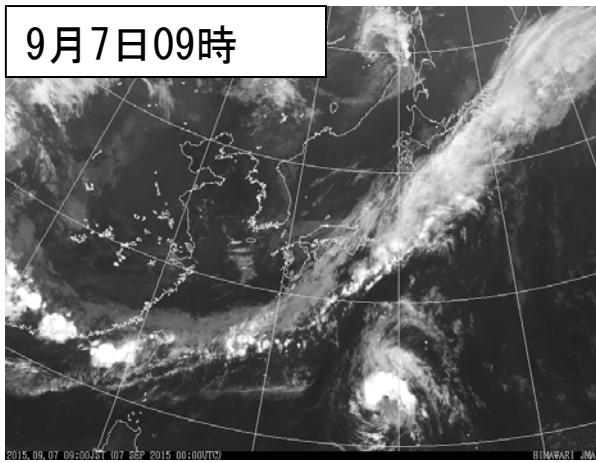
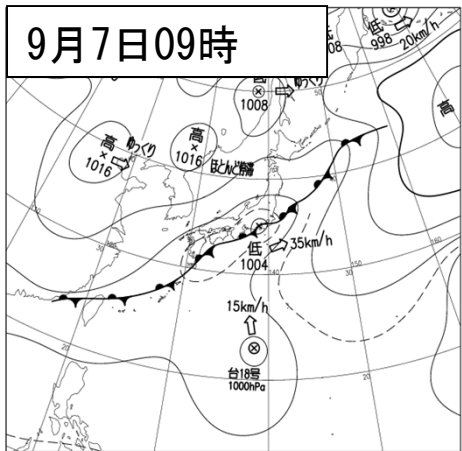
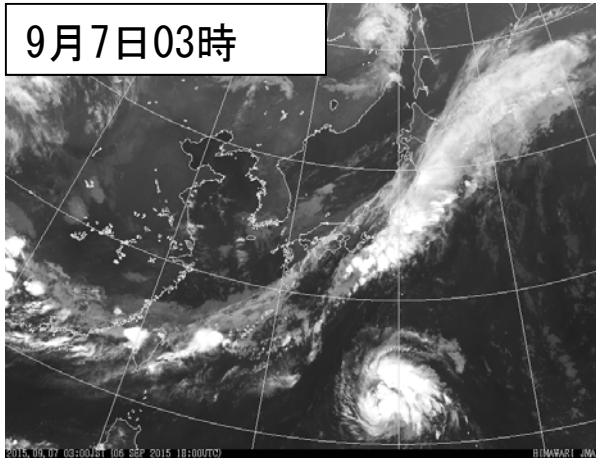
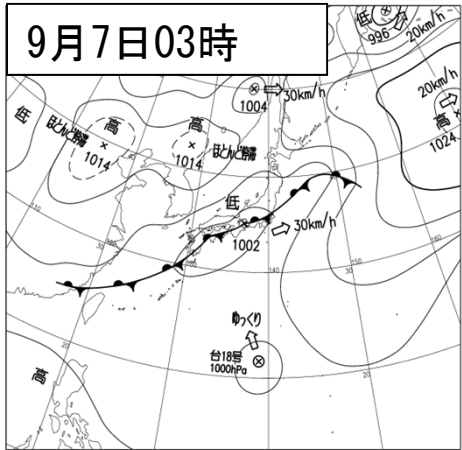
台風経路図（日本域拡大図）速報解析

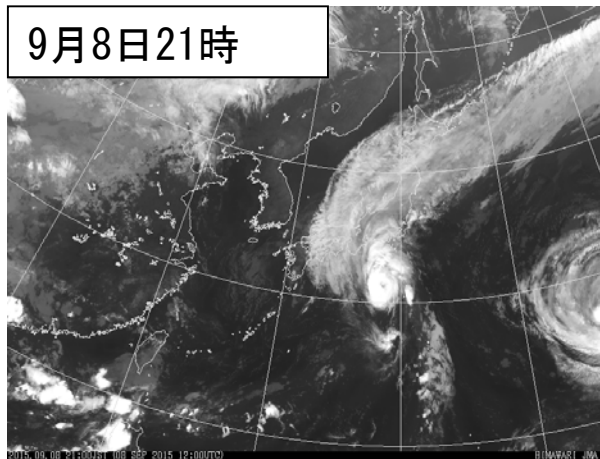
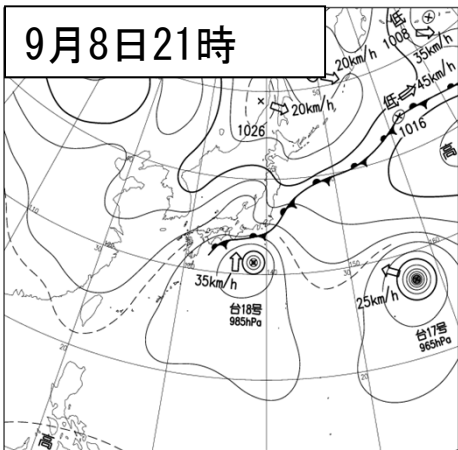
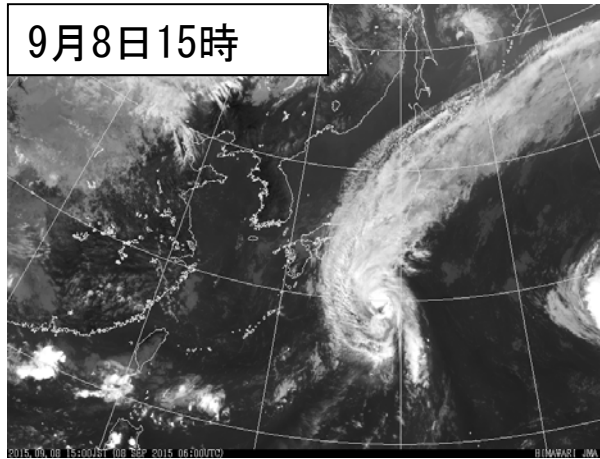
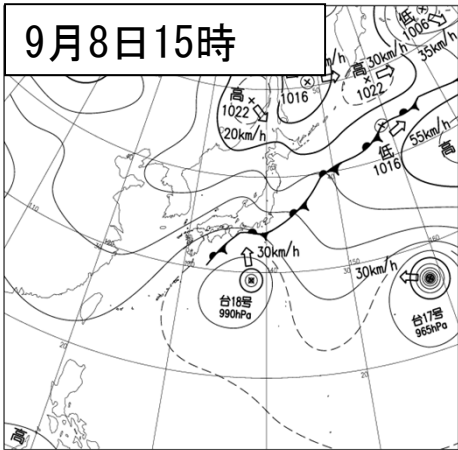
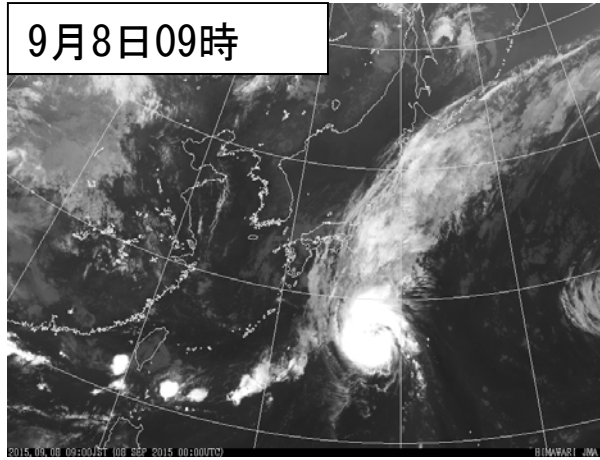
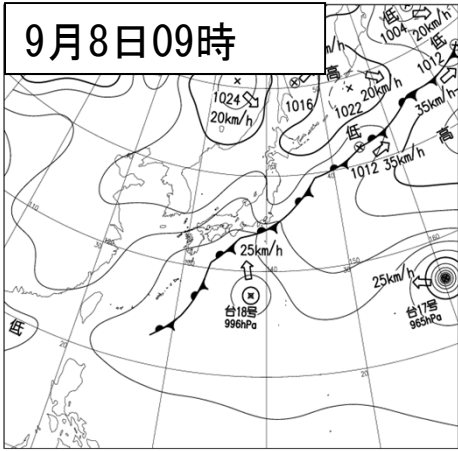
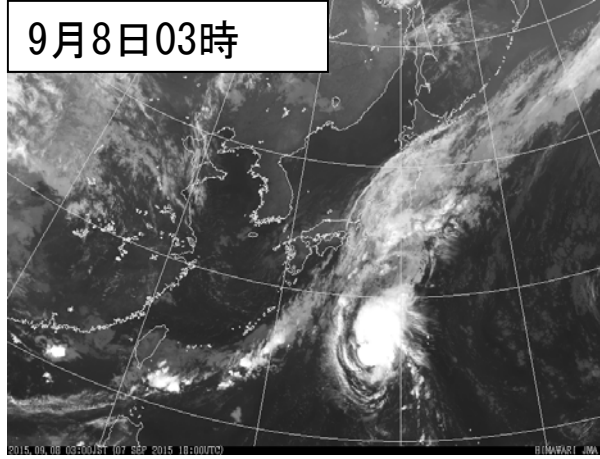
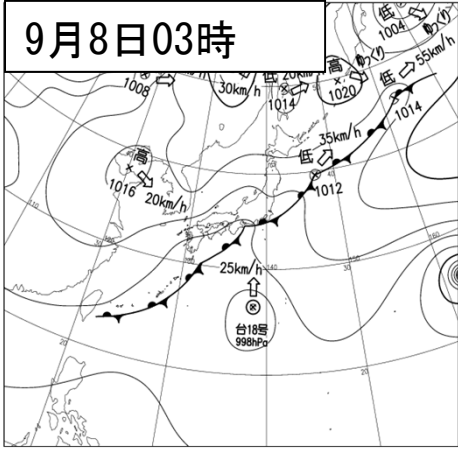
台風位置表（台風第18号）

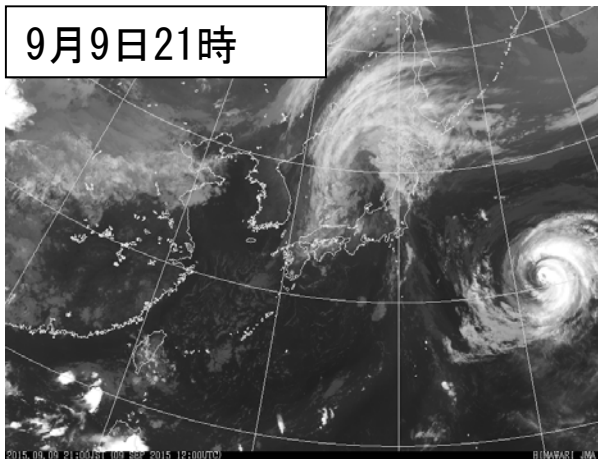
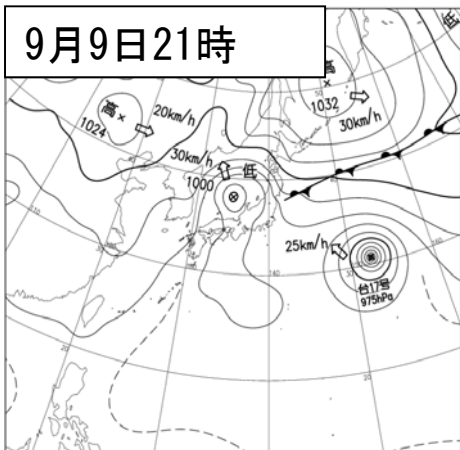
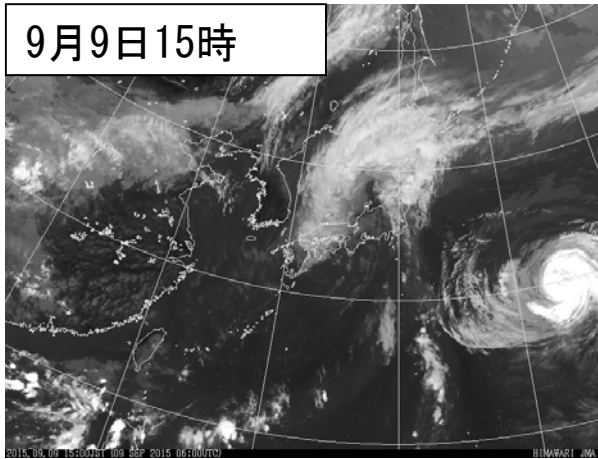
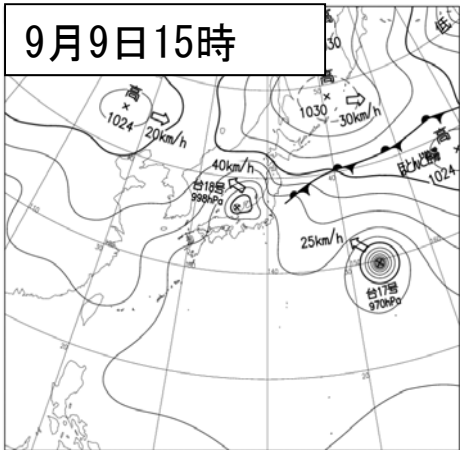
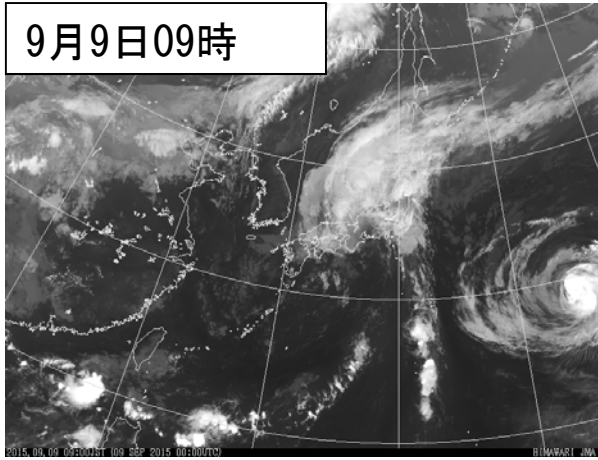
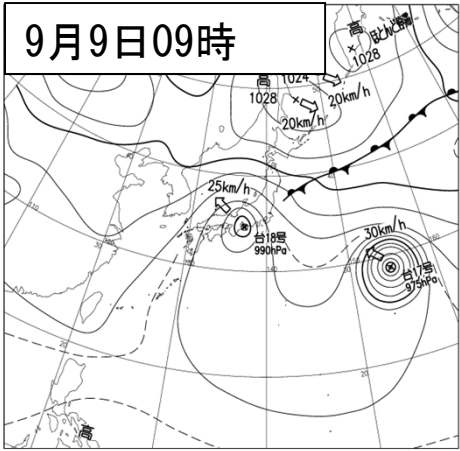
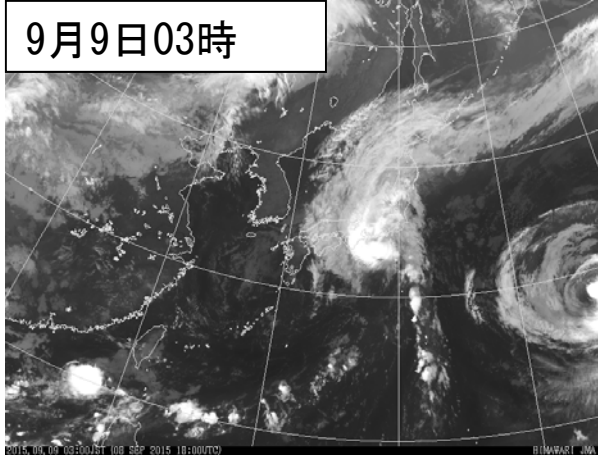
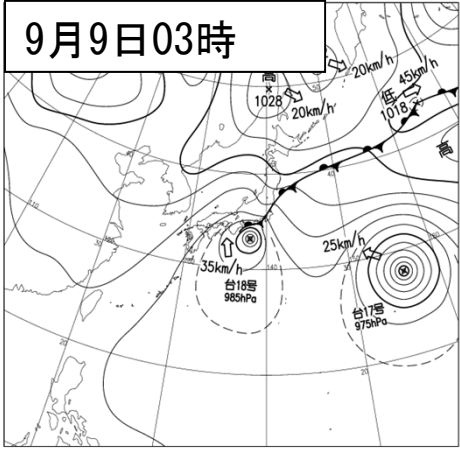
月日時			中心位置		中心気圧 (hPa)	最大風速 (m/s)	進行方向・速度 (km/h)	暴風半径 (km)				強風半径 (km)			大きさ	強さ
月	日	時	北緯	東経												
9	6	15	20.3	139.2	1004	15	北西	15								熱帯低気圧
9	6	18	20.9	139.2	1004	15	北北西	15								熱帯低気圧
9	6	21	21.0	139.0	1004	15	北北西	15								熱帯低気圧
9	7	0	21.1	138.8	1002	15	北西	10								熱帯低気圧
9	7	3	21.5	139.0	1000	18	北北西	10				北側	110	南側	60	
9	7	6	21.8	139.0	1000	18	北	10				北側	110	南側	60	
9	7	9	22.9	138.5	1000	18	北	15				北側	170	南側	110	
9	7	12	23.3	138.7	1000	18	北	20				北側	170	南側	110	
9	7	15	23.8	138.6	1000	18	北	20				北側	170	南側	110	
9	7	18	24.3	138.2	1000	18	北北西	20				北側	170	南側	110	
9	7	21	24.8	138.3	998	18	北	20				北側	170	南側	110	
9	8	0	25.6	138.4	998	18	北	20				北東側	220	南西側	170	
9	8	3	26.3	138.5	998	18	北	25				北東側	220	南西側	170	
9	8	6	26.9	138.4	998	18	北	25				北東側	220	南西側	170	
9	8	9	27.6	138.2	996	18	北	25				北東側	220	南西側	170	
9	8	12	28.3	138.0	990	23	北	25				北東側	330	南西側	170	
9	8	15	29.2	138.2	990	23	北	30				北東側	330	南西側	170	
9	8	18	30.2	138.3	985	25	北	30				北東側	330	南西側	170	
9	8	21	31.2	138.4	985	25	北	35				北東側	330	南西側	170	
9	9	0	32.1	138.2	985	25	北	35				北東側	330	南西側	170	
9	9	1	32.3	138.1	985	25	北北西	25				北東側	330	南西側	170	
9	9	2	32.7	138.0	985	25	北北西	30				北東側	330	南西側	170	
9	9	3	33.1	137.9	985	25	北	35				北東側	330	南西側	170	
9	9	4	33.5	137.8	985	25	北	35				北東側	330	南西側	170	
9	9	5	33.8	137.7	985	25	北北西	35				北東側	330	南西側	170	
9	9	6	34.0	137.6	985	25	北北西	35				北東側	330	南西側	170	
9	9	7	34.2	137.4	990	23	北北西	30				北東側	330	南西側	170	
9	9	8	34.4	137.2	990	23	北北西	30				北東側	330	南西側	170	
9	9	9	34.5	137.1	990	23	北西	25				北東側	330	南西側	170	
9	9	10	34.7	136.9	990	20	北北西	25				北東側	390	南西側	170	
9	9	11	35.1	136.8	994	20	北北西	25				北東側	390	南西側	170	
9	9	12	35.7	136.7	996	20	北北西	30				北東側	390	南西側	170	
9	9	13	36.2	136.6	998	20	北北西	35				北東側	390	南西側	170	
9	9	14	36.6	136.2	998	20	北西	40				北東側	390	南西側	170	
9	9	15	36.7	135.8	998	18	西北西	40				北東側	390	南西側	170	
9	9	16	36.9	135.6	998	18	北北西	40				北東側	390	南西側	170	
9	9	17	37.1	135.5	998	18	北北西	35				北東側	440	南西側	220	
9	9	18	37.4	135.2	1000	18	北北西	35				北東側	500	南西側	280	
9	9	21	38.0	135.0	1000	18	北北西	30								温帯低気圧

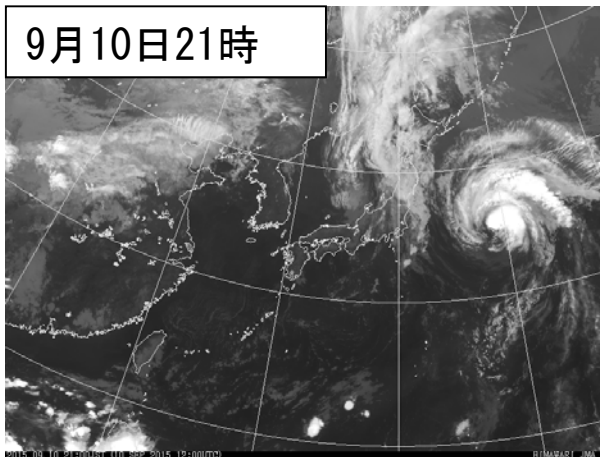
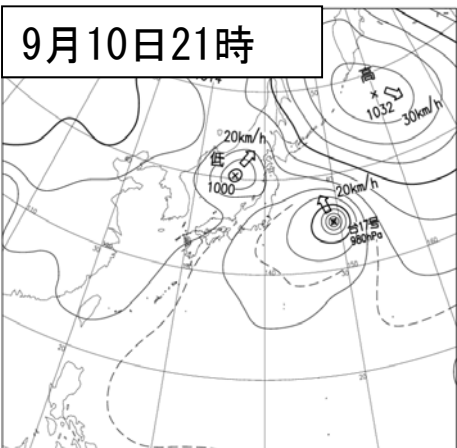
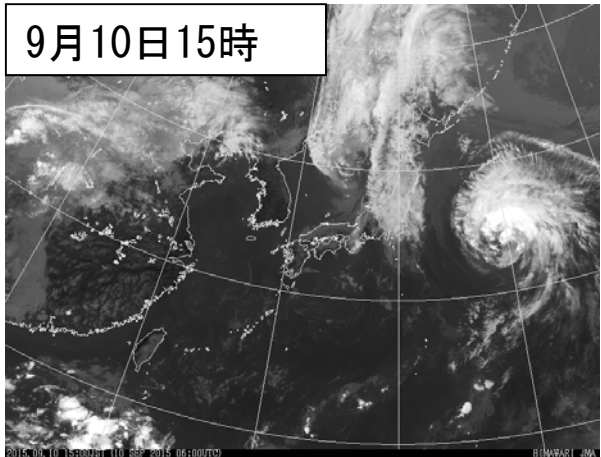
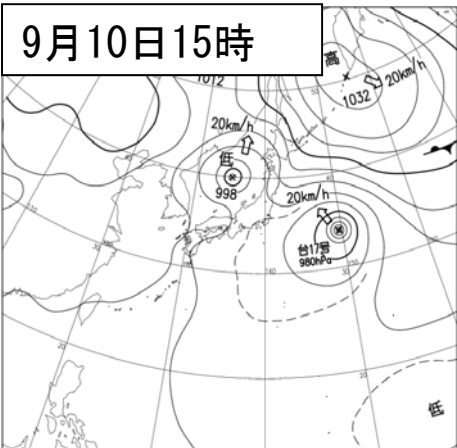
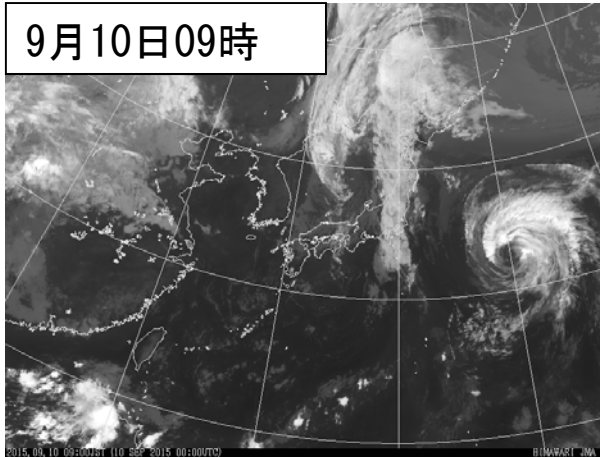
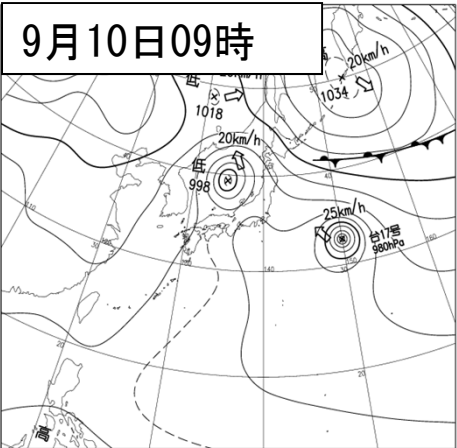
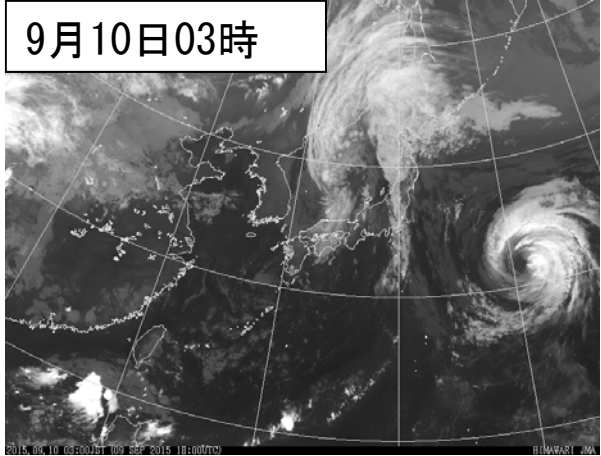
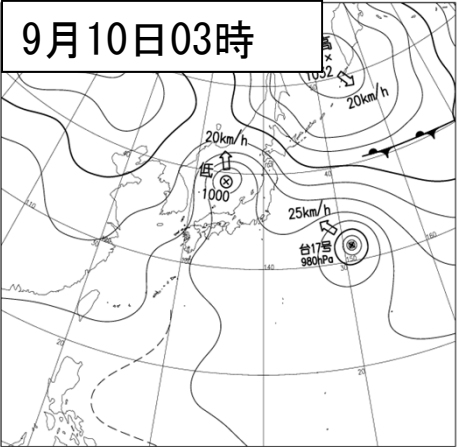
(2) 地上天気図および気象衛星赤外面像 (9月6日03時~9月11日03時)

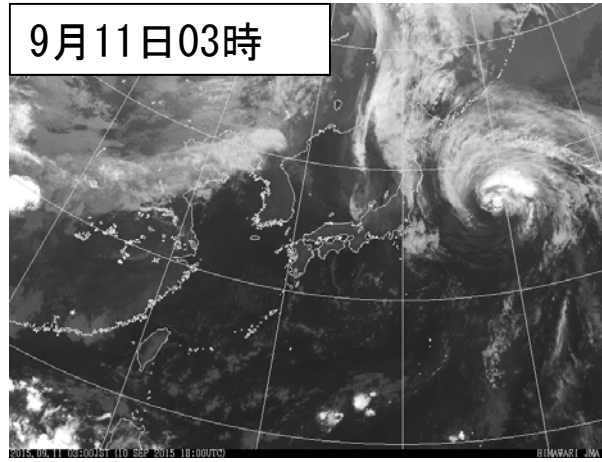
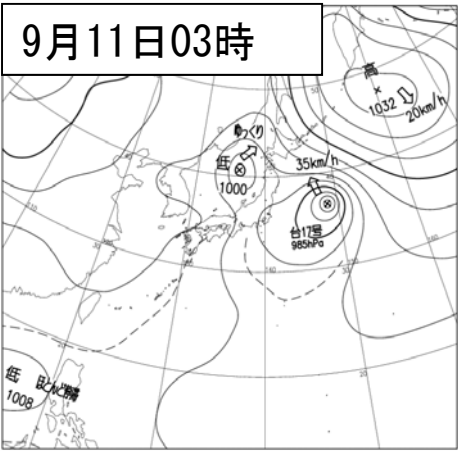




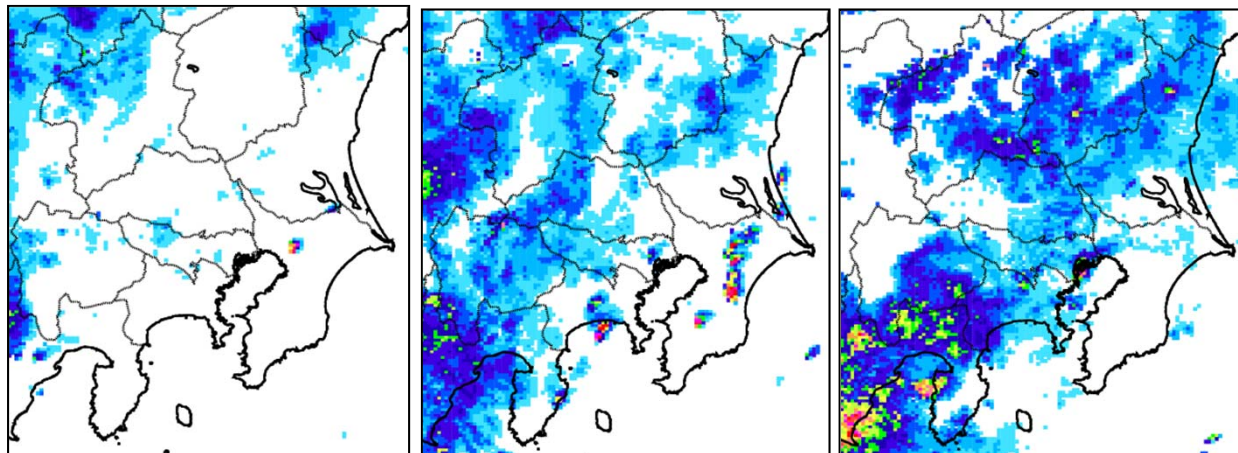








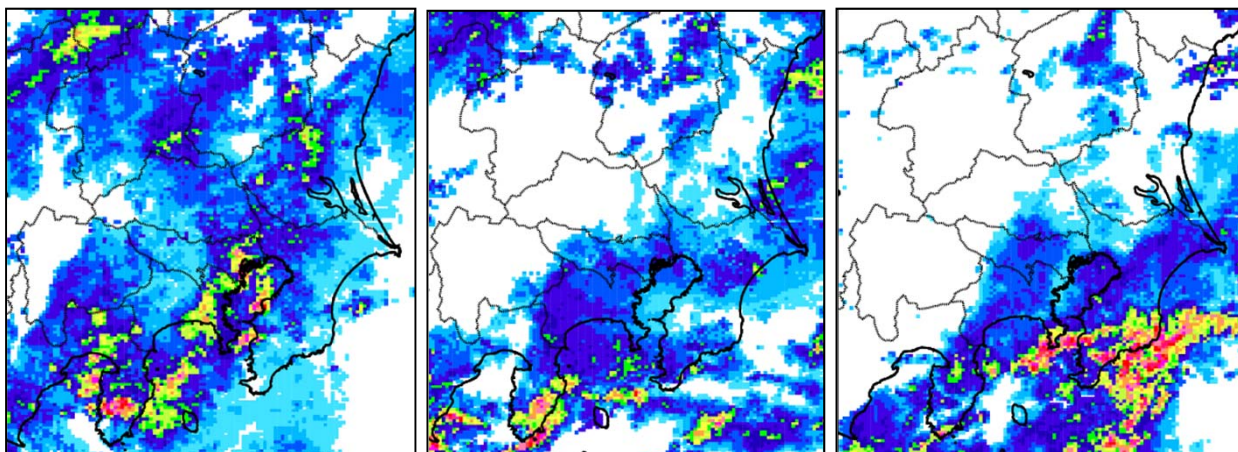
(3) レーダー画像 (9月6日12時~9月11日06時)



9月6日12時

9月6日15時

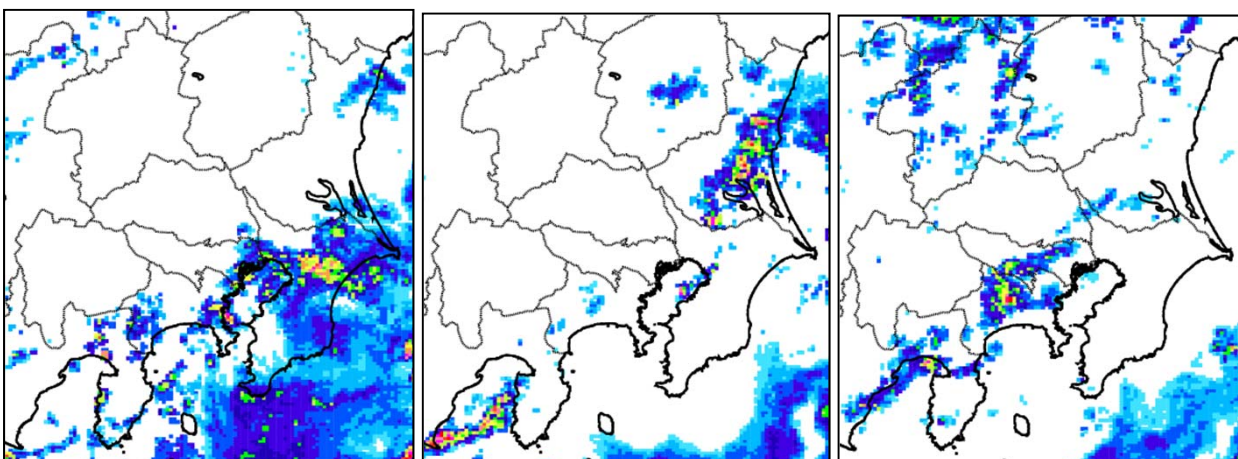
9月6日18時



9月6日21時

9月7日00時

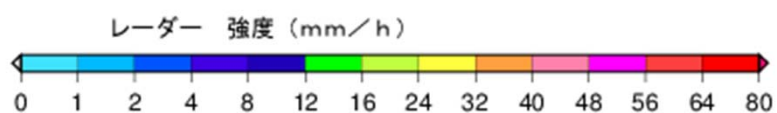
9月7日03時

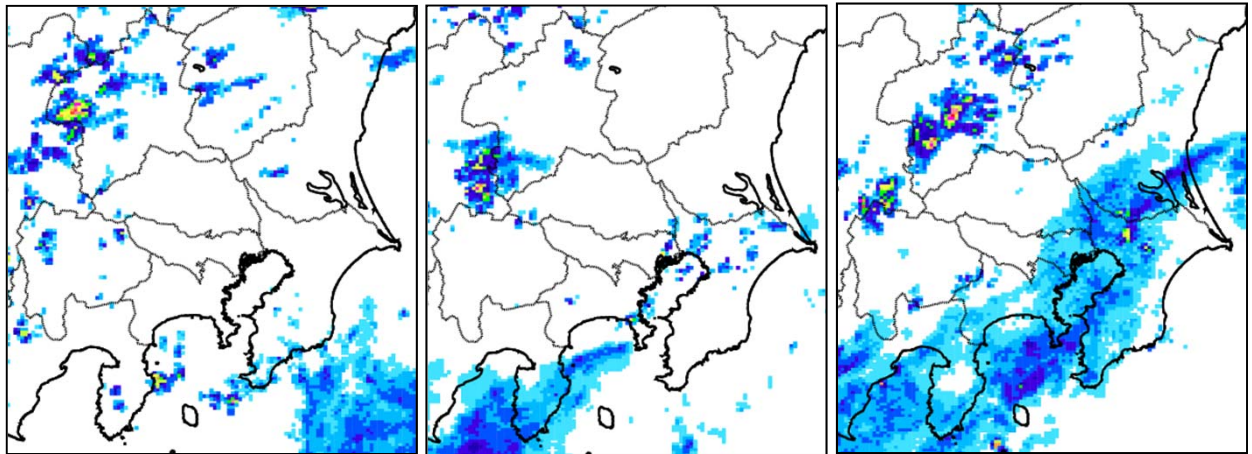


9月7日06時

9月7日09時

9月7日12時

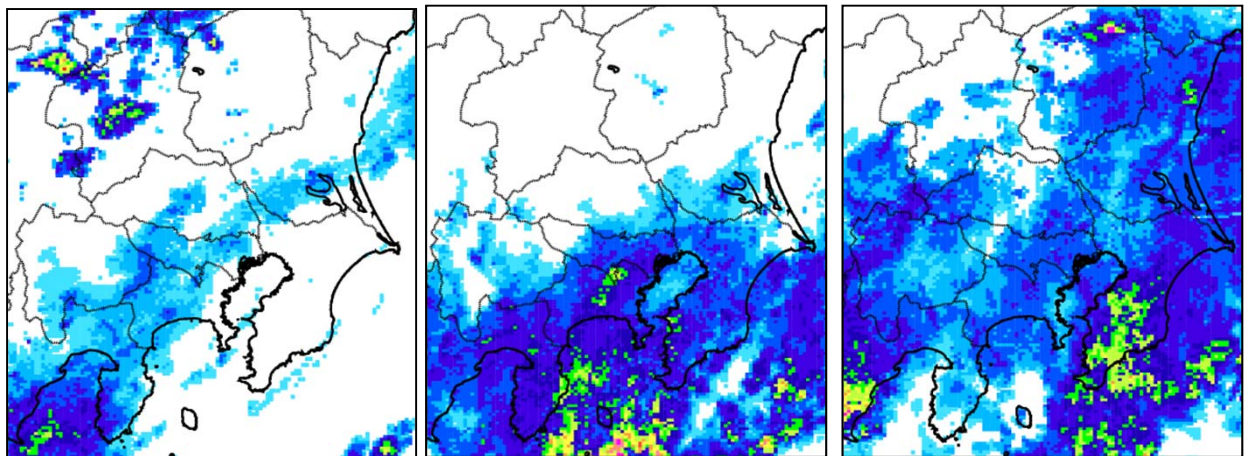




9月7日15時

9月7日18時

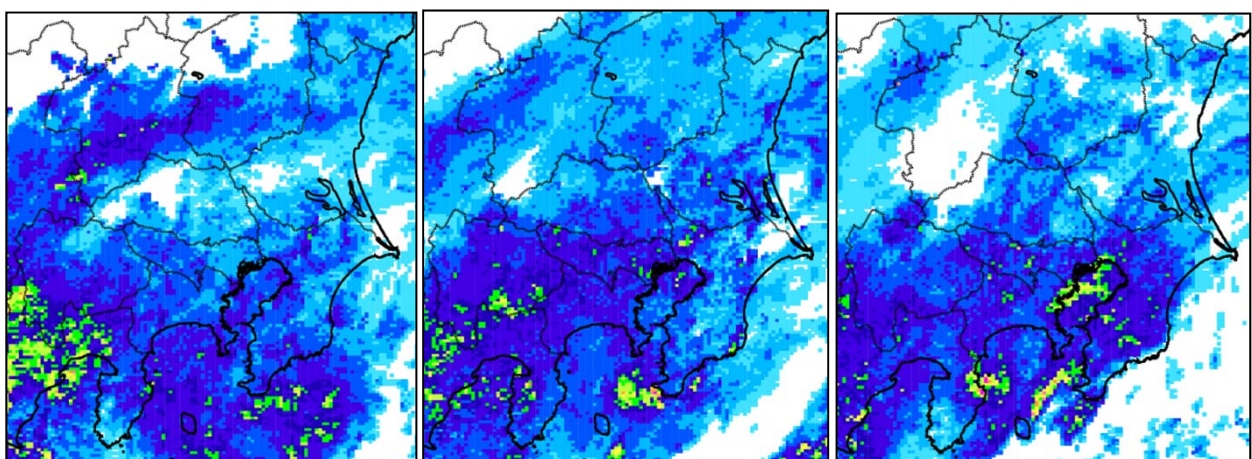
9月7日21時



9月8日00時

9月8日03時

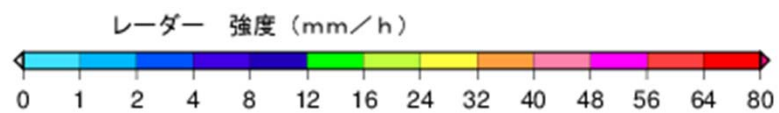
9月8日06時

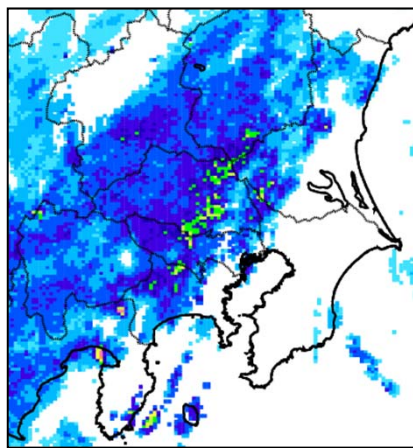


9月8日09時

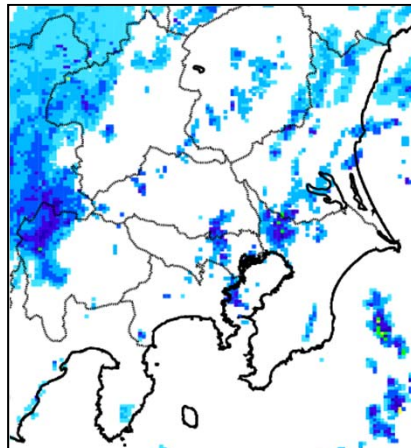
9月8日12時

9月8日15時

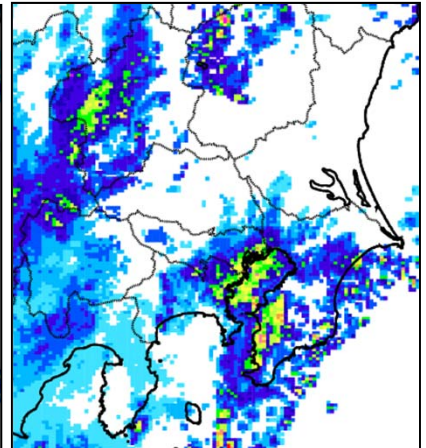




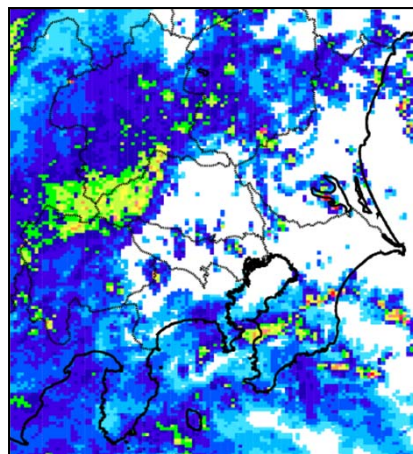
9月8日18時



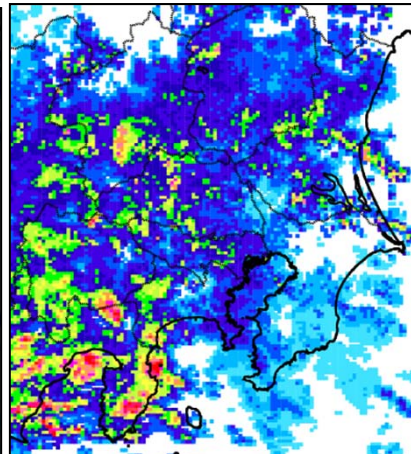
9月8日21時



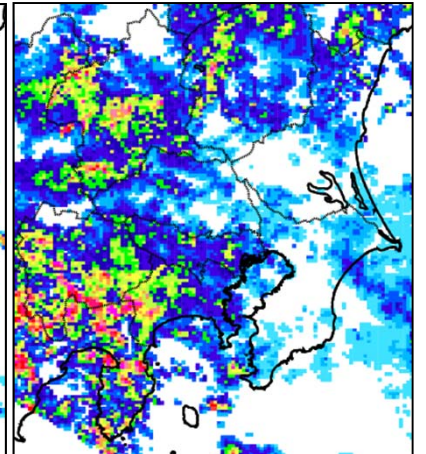
9月9日00時



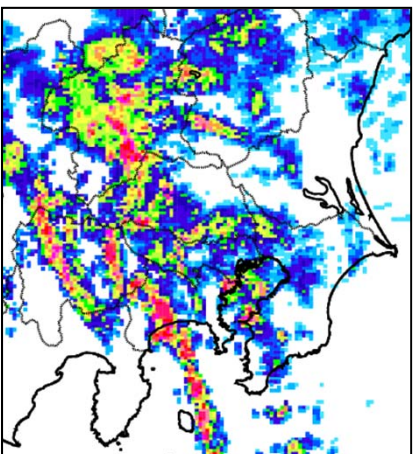
9月9日03時



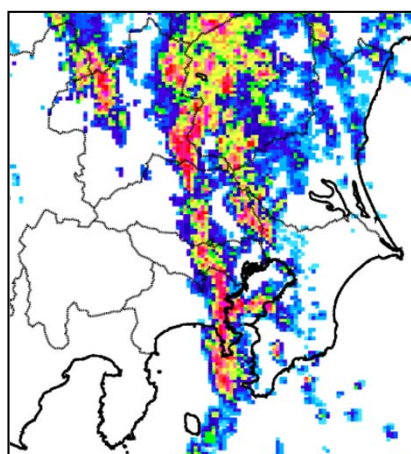
9月9日06時



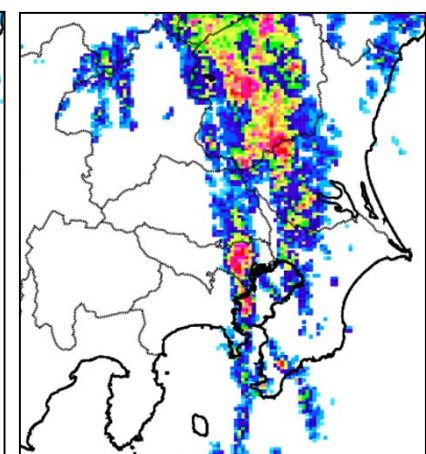
9月9日09時



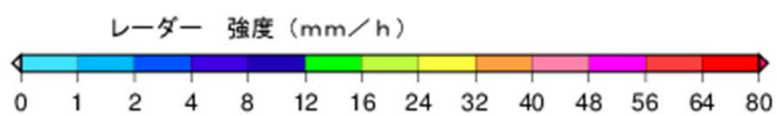
9月9日12時

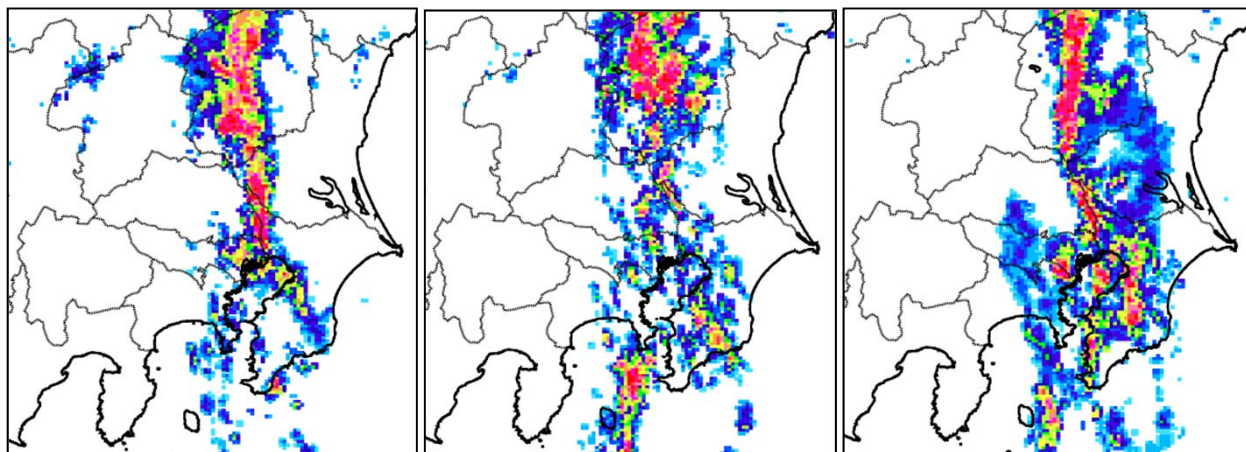


9月9日15時



9月9日18時

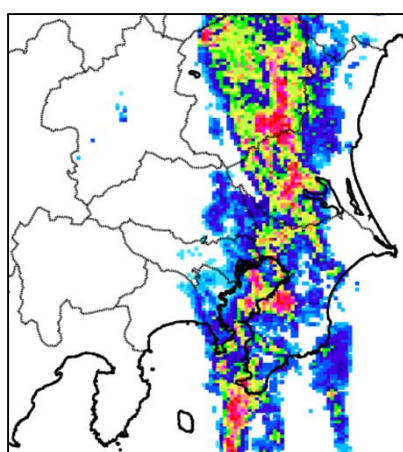




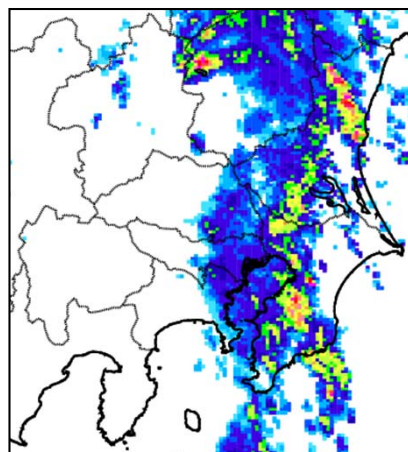
9月9日21時

9月10日00時

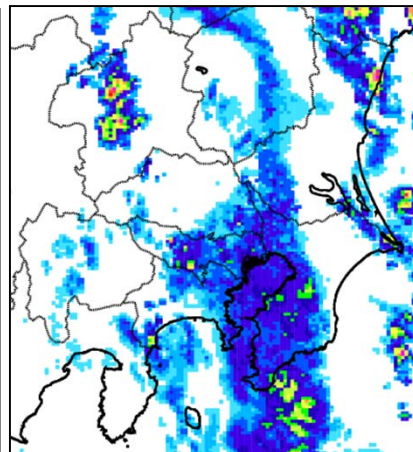
9月10日03時



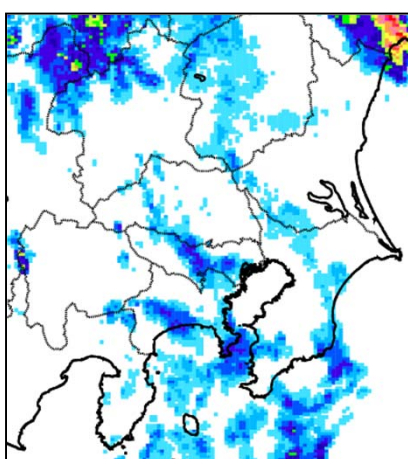
9月10日06時



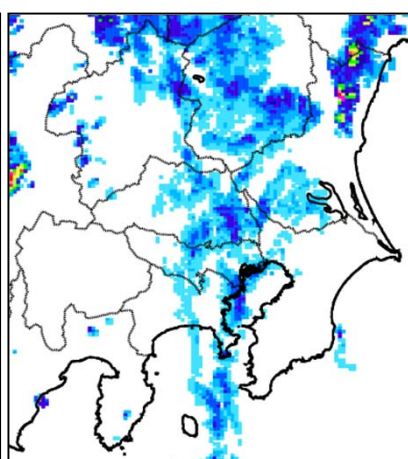
9月10日09時



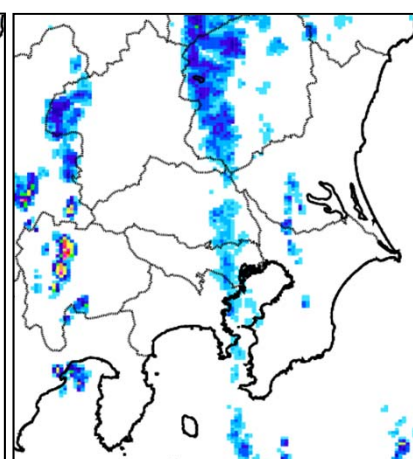
9月10日12時



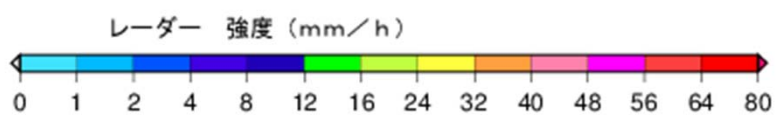
9月10日15時

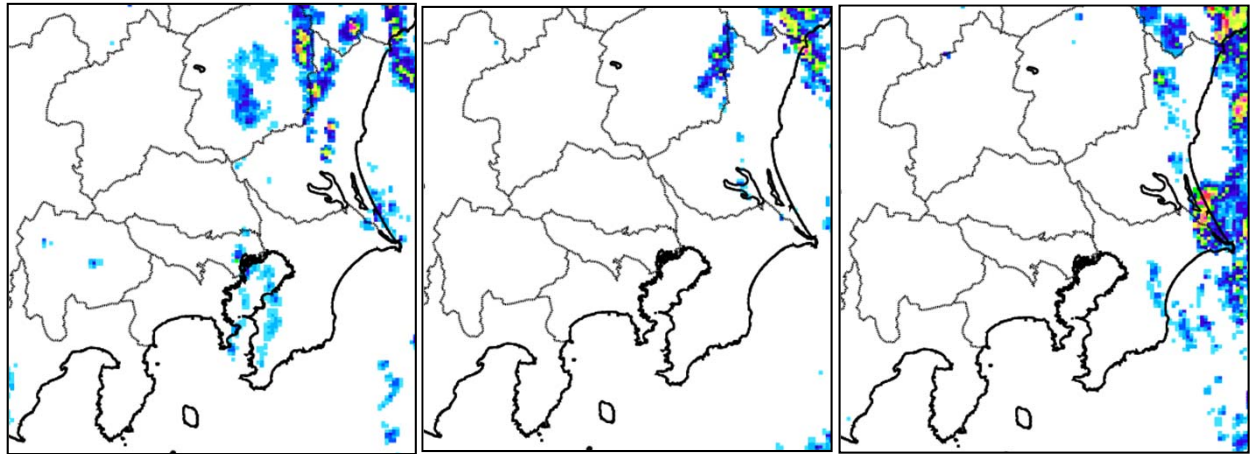


9月10日18時



9月10日21時

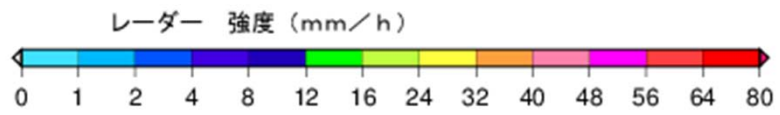




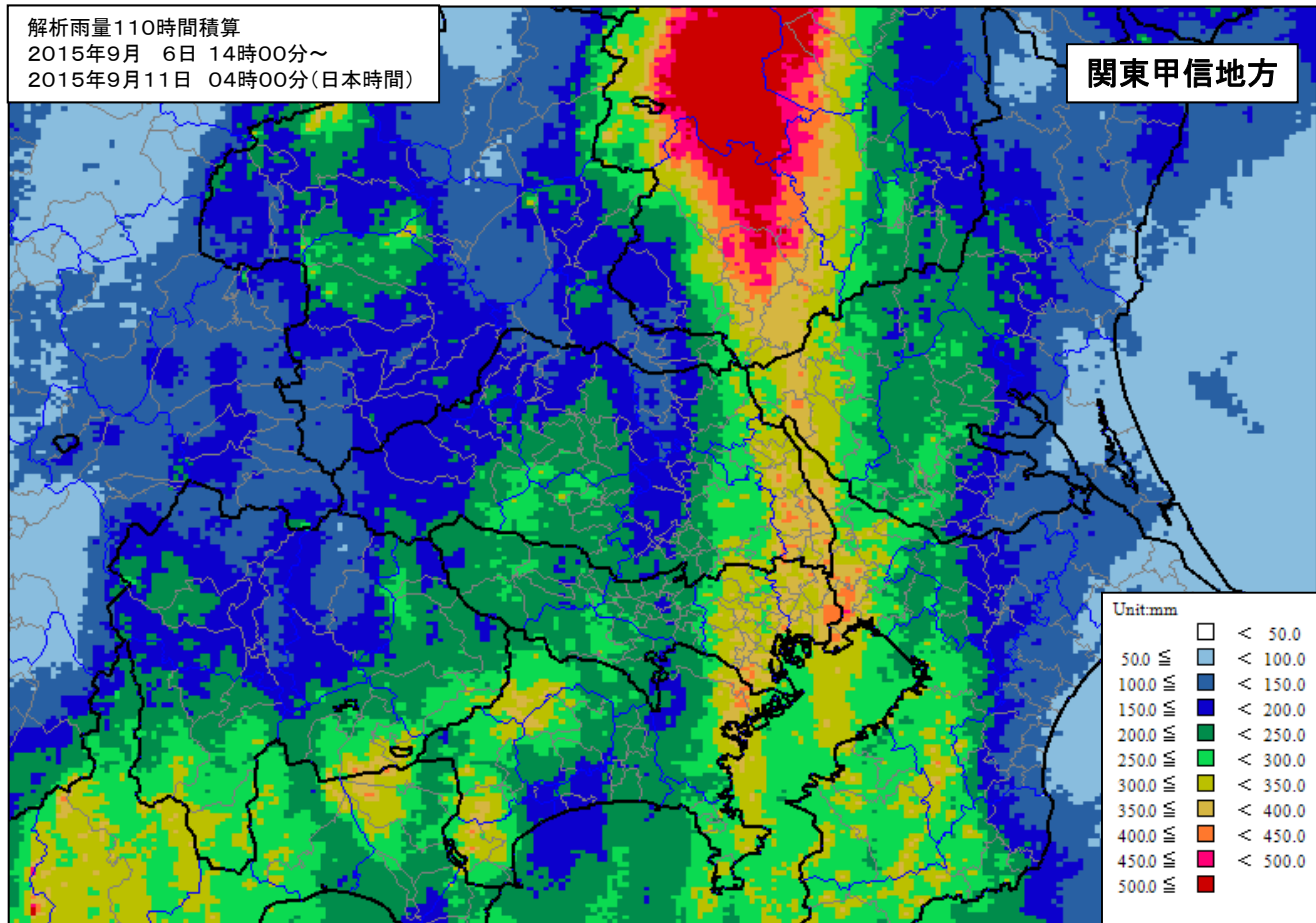
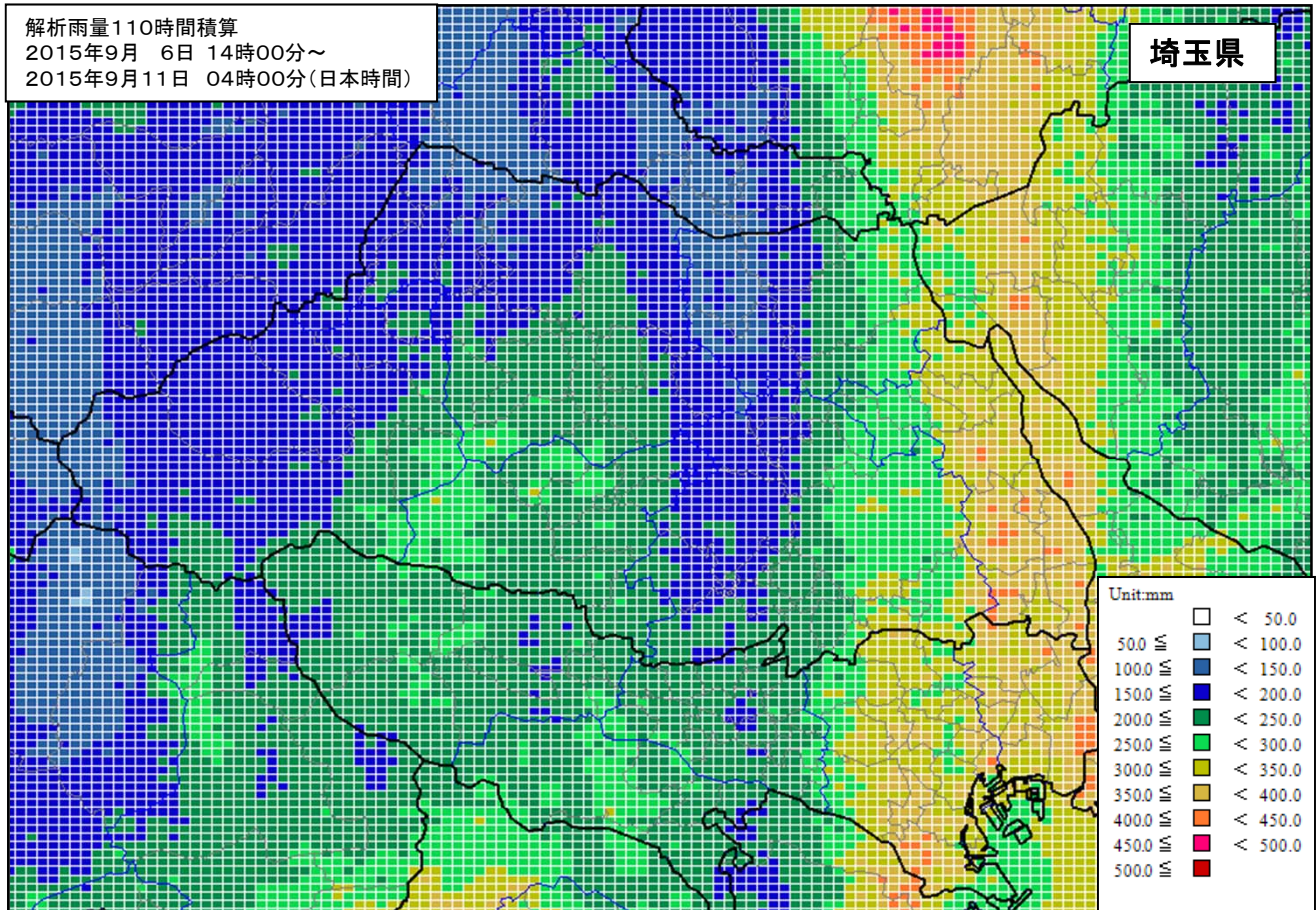
9月11日00時

9月11日03時

9月11日06時



(4) 解析雨量 (9月6日~11日)



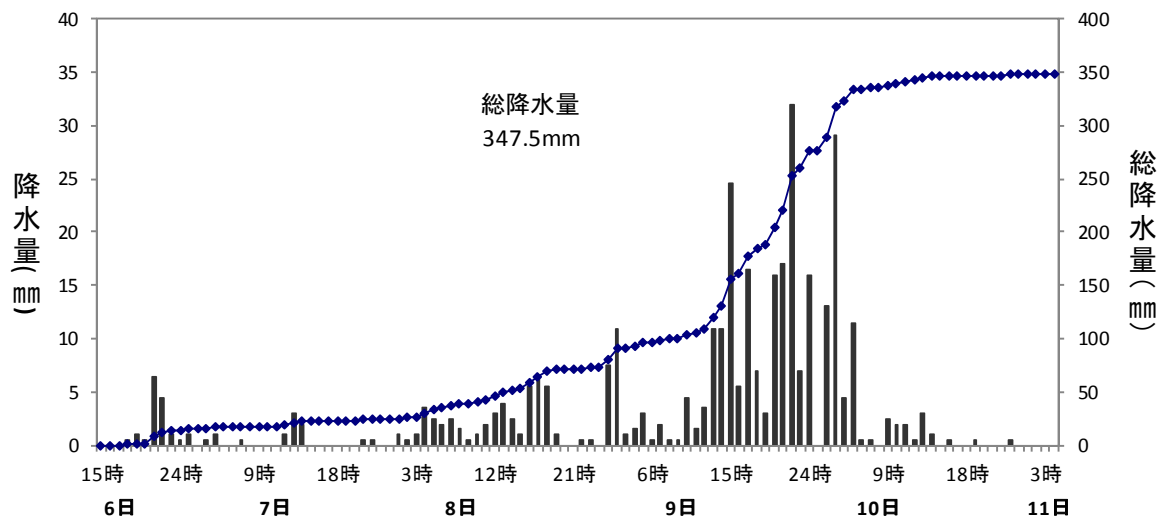
※解析雨量とは、気象レーダーにより観測された雨の強さを、アメダス等の雨量計に15より観測された雨量を用いて、解析・補正したものです。

(5) 期間降水量(埼玉県)

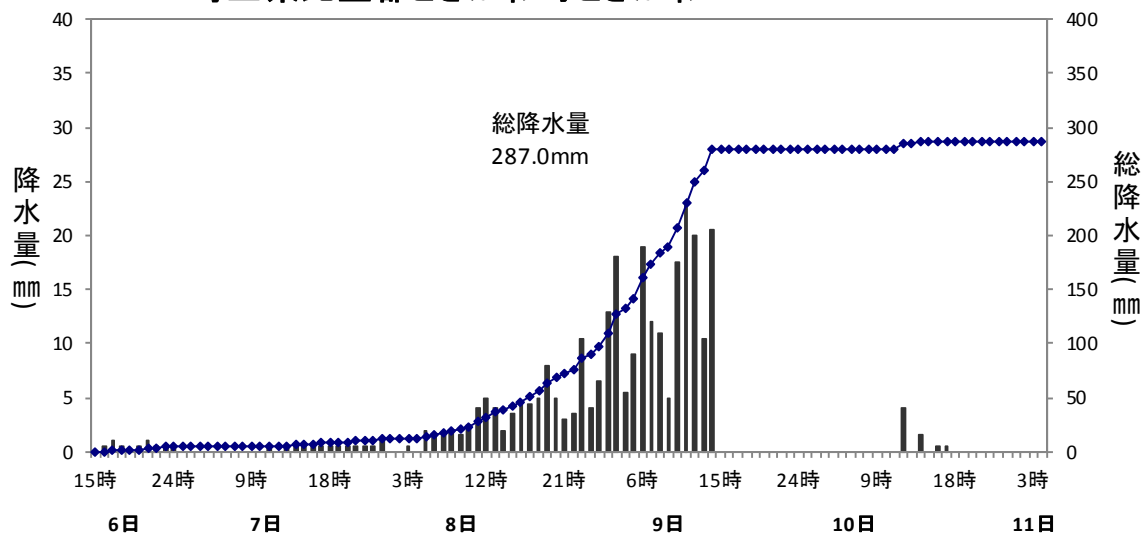
平成27年9月6日14時～11日04時

降水量の多かった主なアメダス地点 (単位: mm)

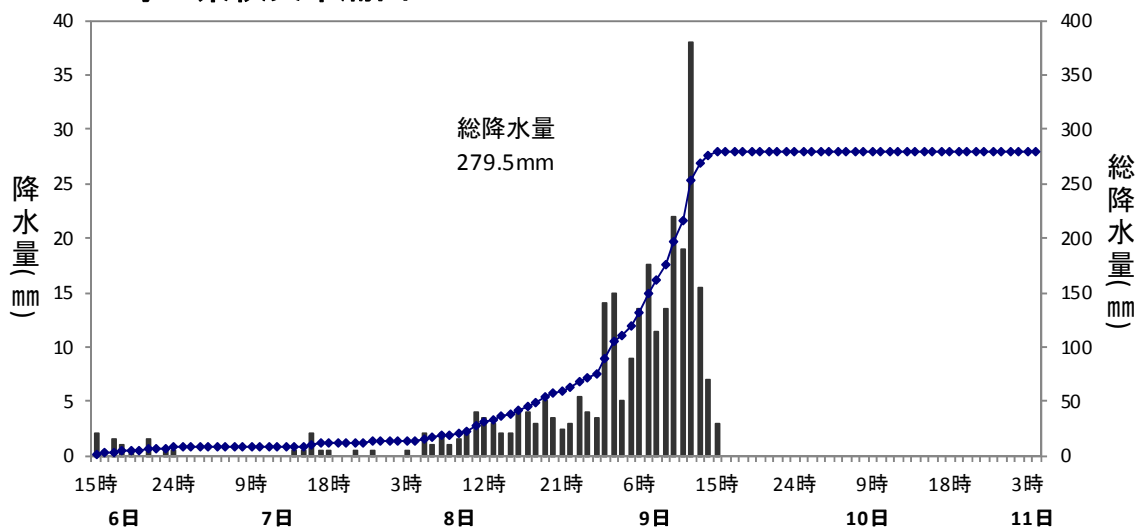
埼玉県越谷市越谷



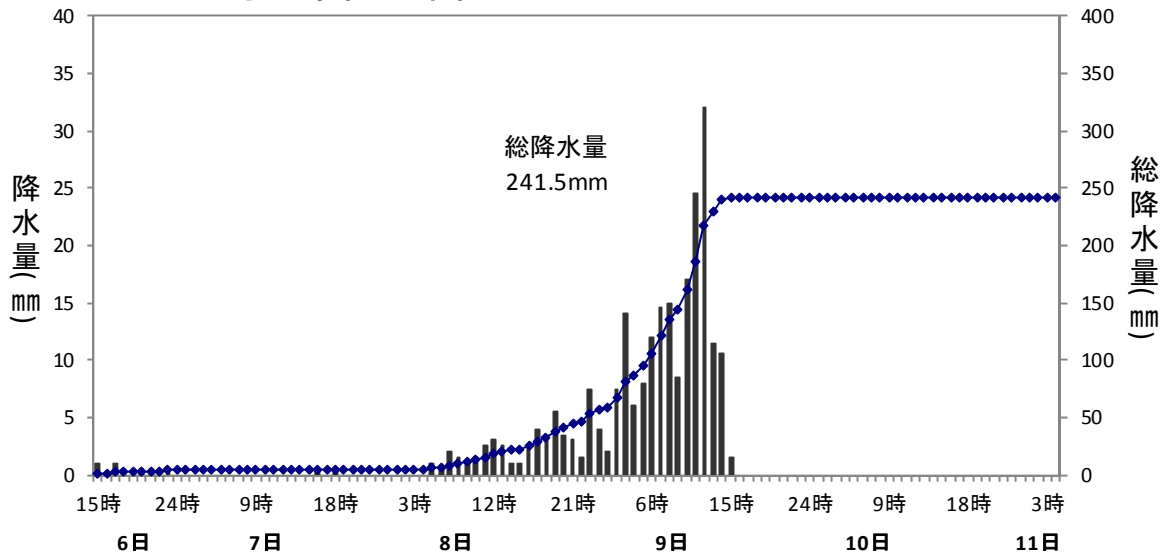
埼玉県比企郡ときがわ町ときがわ



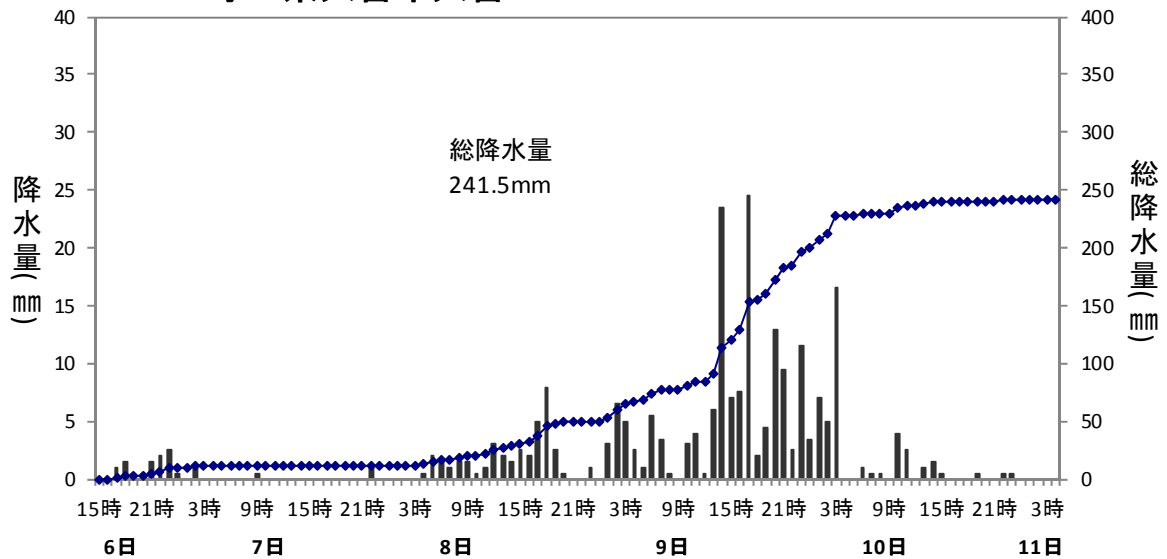
埼玉県秩父市浦山



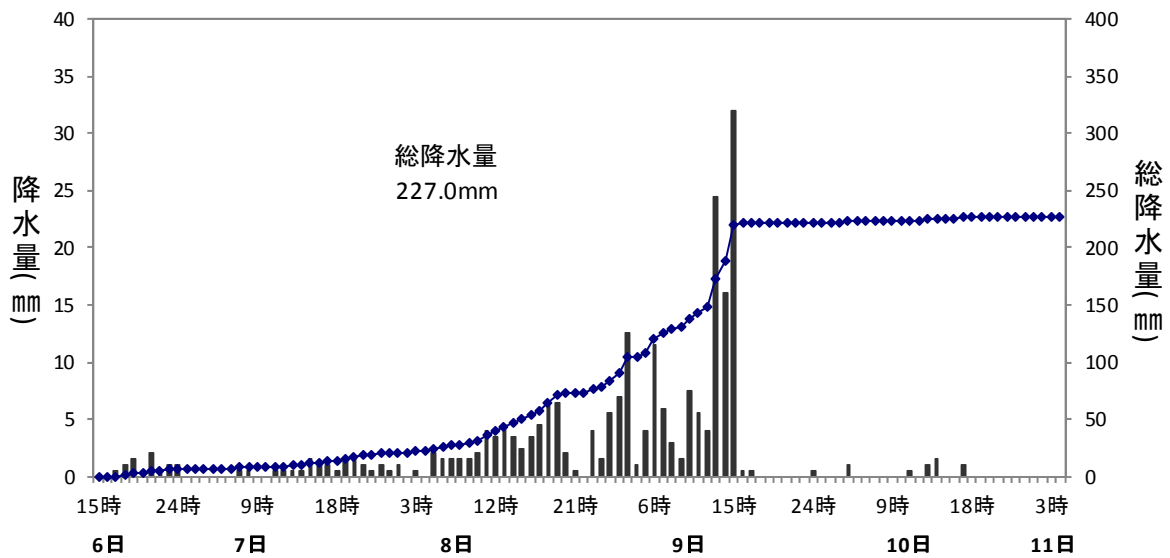
埼玉県秩父市秩父



埼玉県久喜市久喜



埼玉県比企郡鳩山町鳩山



平成27年9月6日14時～11日04時

市町村名	アメダス地点名	降水量 (mm)						期間合計
		6日 (14時～)	7日	8日	9日	10日	11日 (～4時)	
大里郡寄居町	寄居	8.5	6.5	45.5	134.5	5.0	0.0	200.0
熊谷市	熊谷	12.5	6.5	43.0	115.5	4.5	0.0	182.0
秩父市	上吉田	2.0	1.0	43.0	143.0	0.5	0.0	189.5
鴻巣市	鴻巣	8.5	2.5	46.5	83.0	8.0	0.0	148.5
久喜市	久喜	10.0	2.5	37.5	150.0	41.5	0.0	241.5
秩父市	三峰	7.5	2.0	41.5	138.5	5.0	0.5	195.0
秩父市	秩父	4.0	1.0	52.0	184.5	0.0	0.0	241.5
秩父市	浦山	8.0	5.0	59.5	207.0	0.0	0.0	279.5
比企郡ときがわ町	ときがわ	5.0	7.0	78.0	190.5	6.5	0.0	287.0
比企郡鳩山町	鳩山	7.5	13.0	58.5	143.0	5.0	0.0	227.0
飯能市	飯能	9.5	5.0	67.0	138.5	5.0	0.0	225.0
さいたま市桜区	さいたま	13.5	4.5	52.0	124.5	13.5	0.0	208.0
越谷市	越谷	14.5	10.0	48.0	203.5	71.5	0.0	347.5
所沢市	所沢	16.5	7.0	67.5	106.0	18.0	0.0	215.0

(6) 気象官署とアメダスの日最大1時間降水量及び
日最大10分間降水量(埼玉県)

平成27年9月6日14時～11日04時

市町村名	観測所名	日最大1時間降水量			日最大10分間降水量		
		(mm)	月日	時分	(mm)	月日	時分
大里郡寄居町	寄居	17.5	09/09	13:47	6.0	09/09	13:39
熊谷市	熊谷	45.0	09/09	15:26	12.0	09/09	14:42
秩父市	上吉田	25.5	09/09	12:21	8.0	09/09	11:52
鴻巣市	鴻巣	19.5	09/09	13:44	7.5	09/09	15:56
久喜市	久喜	27.5	09/09	16:34	17.0	09/09	16:21
秩父市	三峰	23.5	09/09	10:38	7.0	09/09	11:29
秩父市	秩父	33.5	09/09	12:10	9.5	09/09	11:52
秩父市	浦山	38.5	09/09	11:59	12.5	09/09	11:46
比企郡ときがわ町	ときがわ	26.5	09/09	11:20	8.0	09/09	13:29
比企郡鳩山町	鳩山	35.0	09/09	14:37	11.5	09/09	14:18
飯能市	飯能	36.5	09/09	14:08	7.5	09/09	13:55
さいたま市桜区	さいたま	17.5	09/09	02:01	9.0	09/09	15:43
越谷市	越谷	39.5	09/10	02:47	17.0	09/10	21:41
所沢市	所沢	22.0	09/09	14:58	9.5	09/09	14:08

(7) 極値順位更新状況

○統計開始以来の極値更新

・月最大24時間降水量 (mm)

地点名	月最大24時間降水量			これまでの観測史上1位		統計開始年
	(mm)	月日	時分	(mm)	年月日	
越谷	238.0	9/10	04:50	218	1986/8/5	1976/4

・月最大48時間降水量 (mm)

地点名	月最大48時間降水量			これまでの観測史上1位		統計開始年
	(mm)	月日	時分	(mm)	年月日	
越谷	301.5	9/10	04:50	231.5	2014/10/7	1976/4

・月最大72時間降水量 (mm)

地点名	月最大72時間降水量			これまでの観測史上1位		統計開始年
	(mm)	月日	時分	(mm)	年月日	
越谷	325.0	9/10	12:30	241	1982/9/13	1976/4

○9月としての極値更新

・月最大24時間降水量 (mm)

地点名	月最大24時間降水量			これまでの観測史上1位		統計開始年
	(mm)	月日	時分	(mm)	年月日	
越谷	238.0	9/10	04:50	217	1991/9/19	1976/9

・月最大48時間降水量 (mm)

地点名	月最大48時間降水量			これまでの観測史上1位		統計開始年
	(mm)	月日	時分	(mm)	年月日	
越谷	301.5	9/10	04:50	226	1991/9/20	1976/9

・月最大72時間降水量 (mm)

地点名	月最大72時間降水量			これまでの観測史上1位		統計開始年
	(mm)	月日	時分	(mm)	年月日	
越谷	325.0	9/10	12:30	241	1982/9/13	1976/9

3 特別警報・警報・注意報、気象情報等の発表状況

(1) 特別警報・警報・注意報

さいたま市から戸田市 9月6日16時43分から9日10時29分まで

●：発表 ◇：特別警報から警報 ▼：特別警報から注意報 ▼：警報から注意報 ○：継続
 解：解除 浸：浸水害 土：土砂災害 土浸：土砂災害、浸水害 斜体字：発表

発表時刻	警報・注意報	さい たま 市	川 越 市	熊 谷 市	川 口 市	行 田 市	秩 父 市	所 沢 市	飯 能 市	加 須 市	本 庄 市	東 松 山 市	春 日 部 市	狭 山 市	羽 生 市	鴻 巣 市	深 谷 市	上 尾 市	草 加 市	越 谷 市	蕨 市	戸 田 市	
2015/ 9/ 6 16:43	雷注意報	●	●	●	●	●	●	●	●	●	●	●	●	●	●	●	●	●	●	●	●	●	●
2015/ 9/ 6 21:48	大雨注意報																		●				
	雷注意報	○	○	○	○	○	○	○	○	○	○	○	○	○	○	○	○	○	○	○	○	○	○
2015/ 9/ 6 23:33	洪水注意報																		●				
	大雨注意報				●														○	●			
2015/ 9/ 7 04:23	雷注意報	○	○	○	○	○	○	○	○	○	○	○	○	○	○	○	○	○	○	○	○	○	○
	洪水注意報																			解			
2015/ 9/ 7 09:59	大雨注意報				解															解	解		
	雷注意報	解	解	解	解	解	解	解	解	解	解	解	解	解	解	解	解	解	解	解	解	解	解
2015/ 9/ 8 09:59	大雨注意報	●	●		●			●					●	●					●	●	●	●	●
	雷注意報	○	○	●	○	●	○	○	○	○	○	○	○	○	○	○	○	○	○	○	○	○	○
2015/ 9/ 8 17:22	洪水注意報	●	●	●	●	●	●	●	●	●	●	●	●	●	●	●	●	●	●	●	●	●	●
	大雨警報	土浸	土浸		土浸			土浸					土浸	土浸	浸		浸	土浸		浸	浸	浸	浸
2015/ 9/ 9 01:53	洪水警報	●	●		●			●						●	●		●	●		●	●	●	●
	大雨注意報			○		○	○		○	○	○	○					○		○				
	雷注意報	○	○	○	○	○	○	○	○	○	○	○	○	○	○	○	○	○	○	○	○	○	○
	洪水注意報			○		○	○		○	○	○	○					○		○				
	大雨警報	土浸	土浸		土浸			土浸	土浸				土浸	土浸	浸		浸	土浸		浸	浸	浸	浸
2015/ 9/ 9 07:32	洪水警報	○	○		○			○						○	○		○	○		○	○	○	○
	大雨注意報			○		○				○	○	○					○		○				
	雷注意報	○	○	○	○	○	○	○	○	○	○	○	○	○	○	○	○	○	○	○	○	○	○
	洪水注意報			○		○	○		○	○	○	○					○		○				
2015/ 9/ 9 10:29	大雨警報	土浸	土浸		土浸			土浸	土浸				土浸	土浸	浸		浸	土浸		浸	浸	浸	浸
	洪水警報	○	○		○			○						○	○		○	○		○	○	○	○
	大雨注意報			○		○				○	○	○					○		○				
	雷注意報	○	○	○	○	○	○	○	○	○	○	○	○	○	○	○	○	○	○	○	○	○	○
洪水注意報			○		○	○		○	○	○	○					○		○					

入間市から三芳町 9月6日16時43分から9日10時29分まで

●：発表 ◇：特別警報から警報 ▼：特別警報から注意報 ▼：警報から注意報 ○：継続
 解：解除 浸：浸水害 土：土砂災害 土浸：土砂災害、浸水害 斜体字：発表

発表時刻	警報・注意報	入間市	朝霞市	志木市	和光市	新座市	桶川市	久喜市	北本市	八潮市	富士見市	三郷市	蓮田市	坂戸市	幸手市	鶴ヶ島市	日高市	吉川市	ふじみ野市	白岡市	伊奈町	三芳町	
2015/ 9/ 6 16:43	雷注意報	●	●	●	●	●	●	●	●	●	●	●	●	●	●	●	●	●	●	●	●	●	
2015/ 9/ 6 21:48	大雨注意報									●	●												
	雷注意報	○	○	○	○	○	○	○	○	○	○	○	○	○	○	○	○	○	○	○	○	○	
2015/ 9/ 6 23:33	洪水注意報										●												
	大雨注意報									○	○							●					
2015/ 9/ 7 04:23	雷注意報	○	○	○	○	○	○	○	○	○	○	○	○	○	○	○	○	○	○	○	○	○	
	洪水注意報										解												
2015/ 9/ 7 04:23	大雨注意報									解	解							解					
	雷注意報	解	解	解	解	解	解	解	解	解	解	解	解	解	解	解	解	解	解	解	解	解	
2015/ 9/ 8 09:59	大雨注意報		●	●	●	●	●	●	●	●	●	●	●	●	●	●	●	●	●	●	●	●	
2015/ 9/ 8 17:22	大雨注意報	●	○	○	○	○	○	○	○	○	○	○	○	○	○	○	○	○	○	○	○	○	
	雷注意報	●	●	●	●	●	●	●	●	●	●	●	●	●	●	●	●	●	●	●	●	●	
	洪水注意報	●	●	●	●	●	●	●	●	●	●	●	●	●	●	●	●	●	●	●	●	●	
2015/ 9/ 9 01:53	大雨警報		土浸	土浸	土浸	土浸	土浸	土浸	土浸	土浸	土浸	土浸	土浸	土浸				浸	土浸	土浸	土浸	土浸	
	洪水警報		●		●	●	●	●	●	●	●	●	●	●				●	●				
	大雨注意報	○						○		○					○	○	○						
	雷注意報	○	○	○	○	○	○	○	○	○	○	○	○	○	○	○	○	○	○	○	○	○	○
	洪水注意報	○		○		○		○		○		○			○	○	○				○	○	○
2015/ 9/ 9 07:32	大雨警報	土浸	土浸	土浸	土浸	土浸	土浸	土浸	土浸	土浸	土浸	土浸	土浸	土浸				浸	土浸	土浸	土浸	土浸	
	洪水警報		○		○	○	○	○	○	○	○	○	○	○				○	○				
	大雨注意報							○		○					○	○	○						
	雷注意報	○	○	○	○	○	○	○	○	○	○	○	○	○	○	○	○	○	○	○	○	○	○
	洪水注意報	○		○		○		○		○		○			○	○	○				○	○	○
2015/ 9/ 9 10:29	大雨警報	土浸	土浸	土浸	土浸	土浸	土浸	土浸	土浸	土浸	土浸	土浸	土浸	土浸				土浸	土浸	土浸	土浸	土浸	
	洪水警報		○		○	○	○	○	○	○	○	○	○	○				○	○				
	大雨注意報							○		○					○	○							
	雷注意報	○	○	○	○	○	○	○	○	○	○	○	○	○	○	○	○	○	○	○	○	○	○
	洪水注意報	○		○		○		○		○		○			○	○	○				○	○	○

毛呂山町から松伏町 9月6日16時43分から9日10時29分まで

●：発表 ◇：特別警報から警報 ▼：特別警報から注意報 ▼：警報から注意報 ○：継続
 解：解除 浸：浸水害 土：土砂災害 土浸：土砂災害、浸水害 斜体字：発表

発表時刻	警報・注意報	毛呂山町	越生町	滑川町	嵐山町	小川町	川島町	吉見町	鳩山町	ときがわ町	横瀬町	皆野町	長瀬町	小鹿野町	東秩父村	美里町	神川町	上里町	寄居町	宮代町	杉戸町	松伏町	
2015/ 9/ 6 16:43	雷注意報	●	●	●	●	●	●	●	●	●	●	●	●	●	●	●	●	●	●	●	●	●	●
2015/ 9/ 6 21:48	大雨注意報																						
	雷注意報	○	○	○	○	○	○	○	○	○	○	○	○	○	○	○	○	○	○	○	○	○	○
2015/ 9/ 6 23:33	洪水注意報																						
	大雨注意報																						●
2015/ 9/ 7 04:23	雷注意報	○	○	○	○	○	○	○	○	○	○	○	○	○	○	○	○	○	○	○	○	○	○
	洪水注意報																						
2015/ 9/ 7 04:23	大雨注意報																						解
	雷注意報	解	解	解	解	解	解	解	解	解	解	解	解	解	解	解	解	解	解	解	解	解	解
2015/ 9/ 8 09:59	大雨注意報						●														●	●	●
2015/ 9/ 8 17:22	大雨注意報	●	●	●	●	●	○	●	●	●	●	●	●	●	●	●	●	●	●	●	○	○	○
	雷注意報	●	●	●	●	●	●	●	●	●	●	●	●	●	●	●	●	●	●	●	●	●	●
	洪水注意報	●	●	●	●	●	●	●	●	●	●	●	●	●	●	●	●	●	●	●	●	●	●
2015/ 9/ 9 01:53	大雨警報	浸																					土
	洪水警報	●																					
	大雨注意報		○	○	○	○	○	○	○	○	○	○	○	○	○	○	○	○	○	○	○	○	○
	雷注意報	○	○	○	○	○	○	○	○	○	○	○	○	○	○	○	○	○	○	○	○	○	○
	洪水注意報		○	○	○	○	○	○	○	○	○	○	○	○	○	○	○	○	○	○	○	○	○
2015/ 9/ 9 07:32	大雨警報	浸	土							土	土												土
	洪水警報	○																					
	大雨注意報			○	○	○	○	○	○			○	○	○	○	○	○	○	○	○	○	○	○
	雷注意報	○	○	○	○	○	○	○	○	○	○	○	○	○	○	○	○	○	○	○	○	○	○
	洪水注意報		○	○	○	○	○	○	○	○	○	○	○	○	○	○	○	○	○	○	○	○	○
2015/ 9/ 9 10:29	大雨警報	土浸	土						土	土	土												土
	洪水警報	○																					
	大雨注意報			○	○	○	○	○				○	○	○	○	○	○	○	○	○	○	○	○
	雷注意報	○	○	○	○	○	○	○	○	○	○	○	○	○	○	○	○	○	○	○	○	○	○
	洪水注意報		○	○	○	○	○	○	○	○	○	○	○	○	○	○	○	○	○	○	○	○	○

さいたま市から戸田市 9月9日11時07分から9日18時06分まで

●：発表 ◇：特別警報から警報 ▼：特別警報から注意報 ▼：警報から注意報 ○：継続
 解：解除 浸：浸水害 土：土砂災害 土浸：土砂災害、浸水害 斜体字：発表

発表時刻	警報・注意報	さい たま 市	川 越 市	熊 谷 市	川 口 市	行 田 市	秩 父 市	所 沢 市	飯 能 市	加 須 市	本 庄 市	東 松 山 市	春 日 部 市	狭 山 市	羽 生 市	鴻 巣 市	深 谷 市	上 尾 市	草 加 市	越 谷 市	蕨 市	戸 田 市	
2015/ 9/ 9 11:07	大雨警報	土浸	土浸		土浸		土	土浸	土				土	土浸	浸		浸	土浸		浸	浸	浸	
	洪水警報	○	○		○			○						○	○		○	○		○	○	○	
	大雨注意報			○		○				○	○	○				○			○				
	雷注意報	○	○	○	○	○	○	○	○	○	○	○	○	○	○	○	○	○	○	○	○	○	○
	洪水注意報			○		○	○		○	○	○	○	○			○			○				
2015/ 9/ 9 11:48	大雨警報	土浸	土浸	土	土浸		土	土浸	土		土	土	土	土浸	浸		土浸	土浸		浸	浸	浸	
	洪水警報	○	○		○			○						○	○		○	○		○	○	○	
	大雨注意報					○				○	○					○			○				
	雷注意報	○	○	○	○	○	○	○	○	○	○	○	○	○	○	○	○	○	○	○	○	○	○
	洪水注意報			○		○	○		○	○	○	○	○			○			○				
2015/ 9/ 9 13:17	大雨警報	土浸	土浸	土	土浸		土	土浸	土		土	土	土	土浸	浸		土浸	土浸		浸	浸	浸	
	洪水警報	○	○		○			○						○	○		○	○		○	○	○	
	大雨注意報					○				○						○			○				
	雷注意報	○	○	○	○	○	○	○	○	○	○	○	○	○	○	○	○	○	○	○	○	○	○
	洪水注意報			○		○	○		○	○	○	○	○			○			○				
2015/ 9/ 9 13:56	大雨警報	土浸	土浸	土	土浸		土	土浸	土		土	土	土	土浸	浸	土	土浸	土浸		浸	浸	浸	
	洪水警報	○	○	●	○	●		○				●		○	○		○	○		○	○	○	
	大雨注意報					○				○									○				
	雷注意報	○	○	○	○	○	○	○	○	○	○	○	○	○	○	○	○	○	○	○	○	○	○
	洪水注意報					○		○	○	○	○	○	○			○			○				
2015/ 9/ 9 17:23	大雨警報	土浸	土浸	土	土浸		土	土浸	土		土	土	土	土浸	浸	土	土浸	土浸		浸	浸	浸	
	洪水警報	○	○	○	○	○		○		●		○	●	○	○		○	○	●	○	○	○	
	大雨注意報					○				○									○				
	雷注意報	○	○	○	○	○	○	○	○	○	○	○	○	○	○	○	○	○	○	○	○	○	○
	洪水注意報					○		○	○	○	○	○	○			○			○				
2015/ 9/ 9 18:06	大雨警報	土浸	土浸	土	土浸		土	土浸	土		土	土	土	土浸	浸	土	土浸	土浸		浸	浸	浸	
	洪水警報	○	○	○	○	○		○		○		○	○	○	○		○	○	○	○	○	○	
	大雨注意報					○				○									○				
	雷注意報	○	○	○	○	○	○	○	○	○	○	○	○	○	○	○	○	○	○	○	○	○	○
	洪水注意報					○		○	○	○	○	○	○			○			○				

入間市から三芳町 9月9日11時07分から9日18時06分まで

●：発表 ◇：特別警報から警報 ▼：特別警報から注意報 ▼：警報から注意報 ○：継続
 解：解除 浸：浸水害 土：土砂災害 土浸：土砂災害、浸水害 斜体字：発表

発表時刻	警報・注意報	入間市	朝霞市	志木市	和光市	新座市	桶川市	久喜市	北本市	八潮市	富士見市	三郷市	蓮田市	坂戸市	幸手市	鶴ヶ島市	日高市	吉川市	ふじみ野市	白岡市	伊奈町	三芳町	
2015/ 9/ 9 11:07	大雨警報	土	土浸	土	土浸	土	土浸		土浸		土	浸	土浸	土浸			土	浸	土浸	土	土	土	
	洪水警報		○		○		○		○			○	○	○				○	○				
	大雨注意報							○		○					○	○							
	雷注意報	○	○	○	○	○	○	○	○	○	○	○	○	○	○	○	○	○	○	○	○	○	○
	洪水注意報	○		○		○		○		○		○			○	○		○			○	○	○
2015/ 9/ 9 11:48	大雨警報	土	土浸	土	土浸	土	土浸		土浸		土	浸	土浸	土浸			土	浸	土浸	土	土	土	
	洪水警報		○		○		○		○			○	○	○				○	○				
	大雨注意報							○		○					○	○							
	雷注意報	○	○	○	○	○	○	○	○	○	○	○	○	○	○	○	○	○	○	○	○	○	○
	洪水注意報	○		○		○		○		○		○			○	○		○			○	○	○
2015/ 9/ 9 13:17	大雨警報	土	土浸	土	土浸	土	土浸		土浸		土	浸	土浸	土浸			土	浸	土浸	土	土	土	
	洪水警報		○		○		○		○			○	○	○				○	○				
	大雨注意報							○		○					○	○							
	雷注意報	○	○	○	○	○	○	○	○	○	○	○	○	○	○	○	○	○	○	○	○	○	○
	洪水注意報	○		○		○		○		○		○			○	○		○			○	○	○
2015/ 9/ 9 13:56	大雨警報	土	土浸	土	土浸	土	土浸		土浸		土	浸	土浸	土浸			土	浸	土浸	土	土	土	
	洪水警報		○		○		○		○			○	○	○				○	○				
	大雨注意報							○		○					○	○							
	雷注意報	○	○	○	○	○	○	○	○	○	○	○	○	○	○	○	○	○	○	○	○	○	○
	洪水注意報	○		○		○		○		○		○			○	○		○			○	○	○
2015/ 9/ 9 17:23	大雨警報	土	土浸	土	土浸	土	土浸		土浸		土	浸	土浸	土浸			土	浸	土浸	土	土	土	
	洪水警報	●	○	●	○		○		○			○	○	○	●			○	○				
	大雨注意報							○		○					○	○							
	雷注意報	○	○	○	○	○	○	○	○	○	○	○	○	○	○	○	○	○	○	○	○	○	○
	洪水注意報					○		○		○		○				○	○				○	○	○
2015/ 9/ 9 18:06	大雨警報	土	土浸	土	土浸	土	土浸		土浸		土	浸	土浸	土浸			土	浸	土浸	土	土	土	
	洪水警報	○	○	○	○		○		○	●		○	○	○	○			○	○				
	大雨注意報							○		○					○	○							
	雷注意報	○	○	○	○	○	○	○	○	○	○	○	○	○	○	○	○	○	○	○	○	○	○
	洪水注意報					○		○		○		○				○	○				○	○	○

毛呂山町から松伏町 9月9日11時07分から9日18時06分まで

●：発表 ◇：特別警報から警報 ▼：特別警報から注意報 ▼：警報から注意報 ○：継続
 解：解除 浸：浸水害 土：土砂災害 土浸：土砂災害、浸水害 斜体字：発表

発表時刻	警報・注意報	毛呂山町	越生町	滑川町	嵐山町	小川町	川島町	吉見町	鳩山町	ときがわ町	横瀬町	皆野町	長瀬町	小鹿野町	東秩父村	美里町	神川町	上里町	寄居町	宮代町	杉戸町	松伏町		
2015/ 9/ 9 11:07	大雨警報	土浸	土						土	土	土			土									土	
	洪水警報	○																						
	大雨注意報			○	○	○	○	○				○	○		○	○	○	○	○	○	○	○		
	雷注意報	○	○	○	○	○	○	○	○	○	○	○	○	○	○	○	○	○	○	○	○	○	○	○
	洪水注意報		○	○	○	○	○	○	○	○	○	○	○	○	○	○	○	○	○	○	○	○	○	○
2015/ 9/ 9 11:48	大雨警報	土浸	土			土			土	土	土	土	土	土	土	土	土	土	土	土			土	
	洪水警報	○																						
	大雨注意報			○	○		○	○														○	○	
	雷注意報	○	○	○	○	○	○	○	○	○	○	○	○	○	○	○	○	○	○	○	○	○	○	○
	洪水注意報		○	○	○	○	○	○	○	○	○	○	○	○	○	○	○	○	○	○	○	○	○	○
2015/ 9/ 9 13:17	大雨警報	土浸	土	土	土	土		土	土	土	土	土	土	土	土	土	土	土	土	土			土	
	洪水警報	○																						
	大雨注意報						○															○	○	
	雷注意報	○	○	○	○	○	○	○	○	○	○	○	○	○	○	○	○	○	○	○	○	○	○	○
	洪水注意報		○	○	○	○	○	○	○	○	○	○	○	○	○	○	○	○	○	○	○	○	○	○
2015/ 9/ 9 13:56	大雨警報	土浸	土	土	土	土		土	土	土	土	土	土	土	土	土	土	土	土	土			土	
	洪水警報	○					●			●														
	大雨注意報						○															○	○	
	雷注意報	○	○	○	○	○	○	○	○	○	○	○	○	○	○	○	○	○	○	○	○	○	○	○
	洪水注意報		○	○	○	○	○	○	○	○	○	○	○	○	○	○	○	○	○	○	○	○	○	○
2015/ 9/ 9 17:23	大雨警報	土浸	土	土	土	土		土	土	土	土	土	土	土	土	土	土	土	土	土			土	
	洪水警報	○					○				解											●		
	大雨注意報						○															○	○	
	雷注意報	○	○	○	○	○	○	○	○	○	○	○	○	○	○	○	○	○	○	○	○	○	○	○
	洪水注意報		○	○	○	○	○	○	○	○	解	解	解	○	○	○	○	○	○	○	○	○	○	○
2015/ 9/ 9 18:06	大雨警報	土浸	土	土	土	土		土	土	土					土	土	土	土	土	土			土	
	洪水警報	○					○	●														○		
	大雨注意報						○				▼	▼	▼	▼								○	○	
	雷注意報	○	○	○	○	○	○	○	○	○	○	○	○	○	○	○	○	○	○	○	○	○	○	○
	洪水注意報		○	○	○	○	○	○	○	○					○	○	○	○	○	○	○	○	○	○

さいたま市から戸田市 9月9日21時51分から10日23時18分まで

●：発表 ◇：特別警報から警報 ▼：特別警報から注意報 ▼：警報から注意報 ○：継続
 解：解除 浸：浸水害 土：土砂災害 土浸：土砂災害、浸水害 斜体字：発表

発表時刻	警報・注意報	さいたま市	川越市	熊谷市	川口市	行田市	秩父市	所沢市	飯能市	加須市	本庄市	東松山市	春日部市	狭山市	羽生市	鴻巣市	深谷市	上尾市	草加市	越谷市	蕨市	戸田市
2015/ 9/ 9 21:51	大雨警報	土浸	土浸	土	土浸		土	土浸	土	土	土	土	土	土浸	浸	土	土	土浸		浸	浸	浸
	洪水警報	○	○	○	○	○		○		○		○	○	○	○		○	○	○	○	○	○
	大雨注意報					○				○									○			
	雷注意報	○	○	○	○	○	○	○	○	○	○	○	○	○	○	○	○	○	○	○	○	○
	洪水注意報					解		○		○						○						
2015/ 9/10 00:03	大雨警報	土浸	土浸	土	土浸			土浸	土	土	土	土	土	土浸	浸	土	土	土浸		浸	浸	浸
	洪水警報	○	○		○	○		○		○		○	○	○	○			○	○	○	○	○
	大雨注意報					○	▼			○									○			
	雷注意報	○	○	○	○	○	○	○	○	○	○	○	○	○	○	○	○	○	○	○	○	○
	洪水注意報			▼				○		解						○	▼					
2015/ 9/10 05:33	大雨警報	土浸	土浸	土	土浸			土浸	土	土	土	土	土	土浸	浸	土	土	土浸		浸	浸	浸
	洪水警報	○	○		○	○		○		○			○	○	○			○	○	○	○	○
	大雨注意報					○	○			○									○			
	雷注意報	○	○	○	○	○	○	○	○	○	○	○	○	○	○	○	○	○	○	○	○	○
	洪水注意報			○				○			▼				○	○						
2015/ 9/10 11:57	大雨警報	土	土		土			土					土	土				土				
	洪水警報	○								○			○						○	○		
	大雨注意報			▼		○	○		▼	○	▼	▼			▼	▼	▼		○	▼	▼	▼
	雷注意報	○	○	○	○	○	○	○	○	○	○	○	○	○	○	○	○	○	○	○	○	○
	洪水注意報		▼	○	▼	▼		▼	解			○		▼	▼	○	○	▼			▼	▼
2015/ 9/10 14:50	大雨警報	土	土		土			土					土	土				土				
	洪水警報	○								○			○						○	○		
	大雨注意報			○		○	○		○	○	○	○			○	○	○		○	○	○	○
	雷注意報	○	○	○	○	○	○	○	○	○	○	○	○	○	○	○	○	○	○	○	○	○
	洪水注意報		解	解	解	解		解			解	解	○	解	解	解	解	解			解	解
2015/ 9/10 19:26	大雨警報	土			土			土					土					土				
	洪水警報									○			○						○	○		
	大雨注意報		▼	○		解	○		○	○	解	○		▼	○	○	○		○	○	○	○
	雷注意報	○	○	○	○	○	○	○	○	○	○	○	○	○	○	○	○	○	○	○	○	○
	洪水注意報	▼												○								
2015/ 9/10 21:45	洪水警報																			○	○	
	大雨注意報	▼	解	解	▼		解	▼	解	解		解	▼	解	解	解	解	▼	解	解	解	解
	雷注意報	○	○	○	○	○	○	○	○	○	○	○	○	○	○	○	○	○	○	○	○	○
	洪水注意報	○								▼			▼		○							
2015/ 9/10 23:18	大雨注意報	○			○			解					○					○				
	雷注意報	解	解	解	解	解	解	解	解	解	解	解	解	解	解	解	解	解	解	解	解	解
	洪水注意報	○								○			○		○					▼	▼	
	濃霧注意報	●	●	●	●	●	●	●	●	●	●	●	●	●	●	●	●	●	●	●	●	●

入間市から三芳町 9月9日21時51分から10日23時18分まで

●：発表 ◇：特別警報から警報 ▼：特別警報から注意報 ▼：警報から注意報 ○：継続
 解：解除 浸：浸水害 土：土砂災害 土浸：土砂災害、浸水害 斜体字：発表

発表時刻	警報・注意報	入間市	朝霞市	志木市	和光市	新座市	桶川市	久喜市	北本市	八潮市	富士見市	三郷市	蓮田市	坂戸市	幸手市	鶴ヶ島市	日高市	吉川市	ふじみ野市	白岡市	伊奈町	三芳町	
2015/ 9/ 9 21:51	大雨警報	土	土浸	土	土浸	土	土浸	土浸	土浸	土	土	浸	土浸	土			土	浸	土浸	土	土	土	
	洪水警報	○	○	○	○		○	●	○	○		○	○	○	○			○	○				
	大雨注意報							○		○					○	○							
	雷注意報	○	○	○	○	○	○	○	○	○	○	○	○	○	○	○	○	○	○	○	○	○	○
	洪水注意報					○					○						○	○			○	○	○
2015/ 9/10 00:03	大雨警報	土	土浸	土	土浸	土	土浸	土浸	土浸	土	土	浸	土浸	土			土	浸	土浸	土	土	土	
	洪水警報	○	○	○	○		○	○	○	○		○	○	○	○			○	○				
	大雨注意報							○		○					○	○							
	雷注意報	○	○	○	○	○	○	○	○	○	○	○	○	○	○	○	○	○	○	○	○	○	○
	洪水注意報					○					○						○	○			○	○	○
2015/ 9/10 05:33	大雨警報	土	土浸	土	土浸	土	土浸	土浸	土浸	土	土	浸	土浸	土			土	浸	土浸	土	土	土	
	洪水警報		○	○	○		○	○	○	○		○	○	○	○			○	○				
	大雨注意報							○		○					○	○							
	雷注意報	○	○	○	○	○	○	○	○	○	○	○	○	○	○	○	○	○	○	○	○	○	○
	洪水注意報	▼				○					○			▼	○	○		○	○		○	○	○
2015/ 9/10 11:57	大雨警報		土	土	土	土	土	土	土	土	土	土							土	土	土	土	
	洪水警報									○		○						○					
	大雨注意報	▼						○		○		▼	▼	○	○	▼	▼						
	雷注意報	○	○	○	○	○	○	○	○	○	○	○	○	○	○	○	○	○	○	○	○	○	○
	洪水注意報	○	▼	▼	▼	○	▼	▼	▼		○		▼	○	▼	解	解			▼	○	○	○
2015/ 9/10 14:50	大雨警報		土	土	土	土	土	土	土	土	土	土							土	土	土	土	
	洪水警報									○		○						○					
	大雨注意報	○						○		○		○		○	○	○	○	○					
	雷注意報	○	○	○	○	○	○	○	○	○	○	○	○	○	○	○	○	○	○	○	○	○	○
	洪水注意報	解	解	解	解	解	解	○	解		解		解	○	○					解	解	解	解
2015/ 9/10 19:26	大雨警報		土	土	土	土	土	土	土	土	土	土								土	土		
	洪水警報									○		○						○					
	大雨注意報	○						○		○		○		○	○	○	○	○	○	▼		▼	
	雷注意報	○	○	○	○	○	○	○	○	○	○	○	○	○	○	○	○	○	○	○	○	○	○
	洪水注意報							○						○	○								
2015/ 9/10 21:45	洪水警報									○		○						○					
	大雨注意報	解	▼	▼	▼	▼	▼	解	▼	解	▼	解	▼	解	解	解	解	解	解	解	▼	▼	解
	雷注意報	○	○	○	○	○	○	○	○	○	○	○	○	○	○	○	○	○	○	○	○	○	○
	洪水注意報							○						解	○								
2015/ 9/10 23:18	大雨注意報		○	○	○	○		解		○		○									○	○	
	雷注意報	解	解	解	解	解	解	解	解	解	解	解	解	解	解	解	解	解	解	解	解	解	解
	洪水注意報							○		▼		▼			○				▼				
	濃霧注意報	●	●	●	●	●	●	●	●	●	●	●	●	●	●	●	●	●	●	●	●	●	●

毛呂山町から松伏町 9月9日21時51分から10日23時18分まで

●：発表 ◇：特別警報から警報 ▼：特別警報から注意報 ▼：警報から注意報 ○：継続
 解：解除 浸：浸水害 土：土砂災害 土浸：土砂災害、浸水害 斜体字：発表

発表時刻	警報・注意報	毛呂山町	越生町	滑川町	嵐山町	小川町	川島町	吉見町	鳩山町	ときがわ町	横瀬町	皆野町	長瀬町	小栗野町	東秩父村	美里町	神川町	上里町	寄居町	宮代町	杉戸町	松伏町	
2015/ 9/ 9 21:51	大雨警報	土	土	土	土	土		土	土	土										土			土
	洪水警報							○	○												○		●
	大雨注意報							○			○	○	○	○	▼	▼	▼	▼			○	○	
	雷注意報	○	○	○	○	○	○	○	○	○	○	○	○	○	○	○	○	○	○	○	○	○	○
洪水注意報	▼	○	○	○	○			○	○					○	○	解	○	○			○		
2015/ 9/10 00:03	大雨警報	土	土	土	土	土		土	土	土										土			土
	洪水警報							○	○												○	●	○
	大雨注意報							○			○	○	○	○	○	○	○	○	○		○	○	
	雷注意報	○	○	○	○	○	○	○	○	○	○	○	○	○	○	○	○	○	○	○	○	○	○
洪水注意報	○	○	○	○	○			○	○					○	解		解	○					
2015/ 9/10 05:33	大雨警報	土	土	土	土	土		土	土	土													土
	洪水警報							○													○	○	○
	大雨注意報							○			○	○	○	○	○	○	○	○	○	▼	○	○	
	雷注意報	○	○	○	○	○	○	○	○	○	○	○	○	○	○	○	○	○	○	○	○	○	○
洪水注意報	○	○	○	○	○		▼	○	○					○				○					
2015/ 9/10 11:57	大雨警報																						土
	洪水警報																				○	○	○
	大雨注意報	▼	▼	▼	▼	▼	○	▼	▼	▼	○	○	○	○	○	○	○	○	○	○	○	○	
	雷注意報	○	○	○	○	○	○	○	○	○	○	○	○	○	○	○	○	○	○	○	○	○	○
洪水注意報	解	解	○	解	解	▼	○	解	解					解				○					
2015/ 9/10 14:50	大雨警報																						土
	洪水警報																				○	○	○
	大雨注意報	○	○	○	○	○	○	○	○	○	○	解	解	解	解	解	○	○	解	○	○		
	雷注意報	○	○	○	○	○	○	○	○	○	○	○	○	○	○	○	○	○	○	○	○	○	○
洪水注意報			解		解	解												解					
2015/ 9/10 19:26	大雨警報																						土
	洪水警報																				○	○	○
	大雨注意報	○	○	○	○	解	○	○	○	○	○						解	解			○	○	
	雷注意報	○	○	○	○	○	○	○	○	○	○	○	○	○	○	○	○	○	○	○	○	○	○
洪水注意報																							
2015/ 9/10 21:45	洪水警報																						○
	大雨注意報	解	解	解	解		解	解	解	解	解									解	解	▼	
	雷注意報	○	○	○	○	○	○	○	○	○	○	○	○	○	○	○	○	○	○	○	○	○	○
	洪水注意報																			▼	▼		
2015/ 9/10 23:18	大雨注意報																						○
	雷注意報	解	解	解	解	解	解	解	解	解	解	解	解	解	解	解	解	解	解	解	解	解	
	洪水注意報																				解	○	▼
	濃霧注意報	●	●	●	●	●	●	●	●	●	●	●	●	●	●	●	●	●	●	●	●	●	●

(2) 埼玉県気象情報

発表時刻	発表情報
平成27年 9月 6日 22時38分	雷と突風及び降ひょうに関する埼玉県気象情報 第1号
平成27年 9月 7日 5時17分	雷と突風及び降ひょうに関する埼玉県気象情報 第2号
平成27年 9月 8日 11時30分	平成27年 台風第18号に関する埼玉県気象情報 第1号
平成27年 9月 8日 17時 7分	平成27年 台風第18号に関する埼玉県気象情報 第2号
平成27年 9月 8日 23時23分	平成27年 台風第18号に関する埼玉県気象情報 第3号
平成27年 9月 9日 6時31分	平成27年 台風第18号に関する埼玉県気象情報 第4号
平成27年 9月 9日 10時34分	平成27年 台風第18号に関する埼玉県気象情報 第5号
平成27年 9月 9日 11時41分	平成27年 台風第18号に関する埼玉県気象情報 第6号
平成27年 9月 9日 17時49分	平成27年 台風第18号に関する埼玉県気象情報 第7号
平成27年 9月 9日 23時40分	平成27年 台風第18号に関する埼玉県気象情報 第8号
平成27年 9月10日 5時57分	大雨と雷及び突風に関する埼玉県気象情報 第1号
平成27年 9月10日 12時11分	大雨と雷及び突風に関する埼玉県気象情報 第2号
平成27年 9月10日 17時11分	大雨と雷及び突風に関する埼玉県気象情報 第3号
平成27年 9月10日 23時45分	大雨と雷及び突風に関する埼玉県気象情報 第4号

(3) 埼玉県竜巻注意情報

発表なし

(4) 埼玉県土砂災害警戒情報

埼玉県・熊谷地方気象台 共同発表

発表時刻	発表情報
平成27年 9月 9日 11時15分	埼玉県土砂災害警戒情報 第1号
平成27年 9月 9日 12時00分	埼玉県土砂災害警戒情報 第2号
平成27年 9月 9日 12時30分	埼玉県土砂災害警戒情報 第3号
平成27年 9月 9日 13時 5分	埼玉県土砂災害警戒情報 第4号
平成27年 9月 9日 13時50分	埼玉県土砂災害警戒情報 第5号
平成27年 9月 9日 14時25分	埼玉県土砂災害警戒情報 第6号
平成27年 9月 9日 15時10分	埼玉県土砂災害警戒情報 第7号
平成27年 9月 9日 16時00分	埼玉県土砂災害警戒情報 第8号
平成27年 9月 9日 17時30分	埼玉県土砂災害警戒情報 第9号
平成27年 9月 9日 21時15分	埼玉県土砂災害警戒情報 第10号
平成27年 9月 9日 21時40分	埼玉県土砂災害警戒情報 第11号
平成27年 9月 9日 22時45分	埼玉県土砂災害警戒情報 第12号
平成27年 9月10日 5時45分	埼玉県土砂災害警戒情報 第13号
平成27年 9月10日 16時50分	埼玉県土砂災害警戒情報 第14号

(5) 指定河川洪水予報

荒川上流河川事務所・熊谷地方气象台 共同発表

発表時刻	発表情報
平成27年 9月 9日 14時10分	入間川流域洪水予報 第1号 (はん濫注意情報)
平成27年 9月 9日 17時20分	入間川流域洪水予報 第2号 (はん濫危険情報)
平成27年 9月10日 3時30分	入間川流域洪水予報 第3号 (はん濫注意情報 (警戒情報解除))
平成27年 9月10日 13時50分	入間川流域洪水予報 第4号 (はん濫注意情報解除)

江戸川河川事務所・熊谷地方气象台・気象庁予報部 共同発表

発表時刻	発表情報
平成27年 9月 9日 17時20分	綾瀬川 (谷古宇区間) 洪水予報 第1号 (はん濫注意情報)
平成27年 9月 9日 17時40分	綾瀬川 (谷古宇区間) 洪水予報 第2号 (はん濫警戒情報)
平成27年 9月10日 4時30分	綾瀬川 (谷古宇区間) 洪水予報 第3号 (はん濫危険情報)
平成27年 9月10日 8時00分	綾瀬川 (谷古宇区間) 洪水予報 第4号 (はん濫警戒情報)
平成27年 9月10日 11時20分	綾瀬川 (谷古宇区間) 洪水予報 第5号 (はん濫注意情報解除)

江戸川河川事務所・熊谷地方气象台・気象庁予報部 共同発表

発表時刻	発表情報
平成27年 9月 9日 18時10分	中川洪水予報 第1号 (はん濫注意情報)
平成27年 9月 9日 21時40分	中川洪水予報 第2号 (はん濫警戒情報)
平成27年 9月10日 1時30分	中川洪水予報 第3号 (はん危険情報)
平成27年 9月10日 15時00分	中川洪水予報 第4号 (はん濫警戒情報)
平成27年 9月10日 22時50分	中川洪水予報 第5号 (はん濫注意情報 (警戒情報解除))
平成27年 9月11日 5時40分	中川洪水予報 第6号 (はん濫注意情報解除)

高崎河川国道事務所・前橋地方気象台・熊谷地方気象台 共同発表

発表時刻	発表情報
平成27年 9月 9日 13時50分	神流川洪水予報 第1号 (はん濫注意情報)
平成27年 9月 9日 19時20分	神流川洪水予報 第2号 (はん濫注意情報解除)

高崎河川国道事務所・前橋地方気象台・熊谷地方気象台 共同発表

発表時刻	発表情報
平成27年 9月 9日 11時40分	烏川流域洪水予報 第1号 (はん濫注意情報)
平成27年 9月 9日 20時10分	烏川流域洪水予報 第2号 (はん濫注意情報解除)

(6) 記録的短時間大雨情報
発表なし

(7) 防災関係機関への説明会等

開催日時	説明会等の名称
平成27年 9月 8日 15時30分	台風第18号に関する説明会 (熊谷地方気象台)

4 災害の状況

埼玉県危機管理防災部消防防災課発表（9月14日14時00分現在）

- (1) 人的被害
落雷による負傷者3人（富士見市）
神流川河川敷で取り残された男性を救助（上里町）
道路冠水で水没した自動車からの救出（草加市、さいたま市）
- (2) 建物被害
突風により住家の屋根瓦が破損（坂戸市）JMA-MOT派遣（9/11）
- (3) 床上浸水（調査中）
住家175棟（さいたま市4棟、春日部市8棟、草加市3棟、越谷市120棟、三郷市4棟、幸手市21棟、吉川市3棟、松伏町12棟）
- (4) 床下浸水（調査中）
住家584棟（さいたま市20棟、川口市2棟、加須市1棟、東松山市1棟、春日部市198棟、戸田市1棟、草加市5棟、越谷市292棟、八潮市1棟、三郷市5棟、吉川市10棟、幸手市20棟、滑川町1棟、越生町1棟、鳩山町1棟、ときがわ町2棟、宮代町1棟、杉戸町5棟、松伏町17棟）
- (5) 道路損壊
森林管理道陥没（小鹿野町、ときがわ町）
市道で直径1m、深さ20cm陥没（さいたま市）
- (6) 道路冠水
県内で多数発生
蓮田市、宮代町、さいたま市、春日部市、白岡市、加須市、久喜市、草加市、杉戸町、鳩山町、上尾市、川口市、戸田市、幸手市、狭山市、羽生市、熊谷市、富士見市、松伏町、入間市、日高市、飯能市
- (7) 道路通行規制
 - 国道・県道
多数の道路で道路冠水等により通行止め等が行われた。
7路線において現在も通行止めを実施中。
 - ・国道4号 春日部市永沼交差点～越谷市平方交差点 通行止め
 - ・下日野沢東門平吉田線 秩父市下吉田 路肩崩落 通行止め（9日14時00分～）
 - ・飯能寄居線 毛呂山町葛貫 歩道規制 歩道規制（9日14時00分～）
 - ・三郷幸手自転車道線 三郷市三郷1丁目 道路冠水 通行止め（9日18時00分～）
 - ・惣新田幸手線 幸手市神扇 道路冠水 通行止め（10日 7時30分～）
 - ・次木杉戸線 杉戸町深輪 道路冠水 通行止め（10日 13時00分～）
 - ・両神小鹿野線 小鹿野町両神薄 土砂流出 通行止め（10日 13時00分～）
 - 市町村管理道路
現在も通行止め12箇所

(8) 土砂崩れ

裏山が崩れ、住家の窓ガラスが破損（小鹿野町）
資材置き場における斜面が一部崩落（鳩山町）
山林の斜面崩落（飯能市）
空家の擁壁の一部崩落（越生町）
山林の斜面崩落（飯能市）
森林管理道の法面崩落等による通行止め 9か所
※いずれも人的被害や人家被害なし

(9) 落石

なし

(10) 農作物被害

調査中

(11) 河川被害

なし

(12) ライフライン被害

東京電力 停電40軒（小鹿野町、皆野町）復旧

(13) 鉄道

一部運転見合わせ

東武鉄道スカイツリーライン、アーバンパークライン、
JR武蔵野線、西武鉄道秩父線、秩父鉄道

(14) その他

県立越谷東高校で校舎がひざ下まで浸水、停電。

東武スカイツリーラインのせんげん台駅前及び線路が冠水

(15) 避難の状況

ア 避難勧告等の発令状況

避難指示 発令なし

避難勧告 本庄市、東松山市、吉川市、小川町、さいたま市（西区、
見沼区、緑区、岩槻区の一部）、八潮市（八條地区）

避難準備情報 吉見町、嵐山町、ときがわ町

イ その他の避難所等の開設状況

避難所開設 さいたま市（6か所）、草加市（6か所）、越谷市（4か所）、
三郷市（4か所）、八潮市（4か所）、幸手市（1か所）、
松伏町（2か所）

避難者39人 幸手市15人、松伏町7人、越谷市6人、八潮市6人、さいたま
市2人、秩父市2人、三郷市1人

本件に関する問い合わせ先

熊谷地方気象台

T E L 048-521-5858

※ 速報の内容について、私的使用又は引用等著作権法上認められた行為を除き、熊谷地方気象台に無断で転載等を行うことはできません。また、引用を行う際は適宜の方法により、必ず出所（熊谷地方気象台）を明示してください。速報の内容の全部または一部について、熊谷地方気象台に無断で改変を行うことはできません。