

平成27年 台風第11号に関する埼玉県気象速報

目次

1 概要

- (1) 資料作成の目的
- (2) 気象概況

2 気象の状況

- (1) 台風経路図・位置表
- (2) 地上天気図及び気象衛星赤外面像
- (3) レーダー画像
- (4) 解析雨量
- (5) 期間降水量(埼玉県)
- (6) 気象官署とアメダスの日最大1時間降水量及び日最大10分間降水量(埼玉県)
- (7) 極値順位更新状況

3 特別警報・警報・注意報、気象情報等の発表状況

- (1) 特別警報・警報・注意報
- (2) 埼玉県気象情報
- (3) 埼玉県竜巻注意情報
- (4) 埼玉県土砂災害警戒情報
- (5) 指定河川洪水予報
- (6) 記録的短時間大雨情報
- (7) 防災関係機関への説明会等

4 災害の状況

5 避難の状況

平成27年7月21日

熊谷地方気象台

この資料は速報として取り急ぎまとめたもので、後日内容の一部訂正や追加をすることがあります。

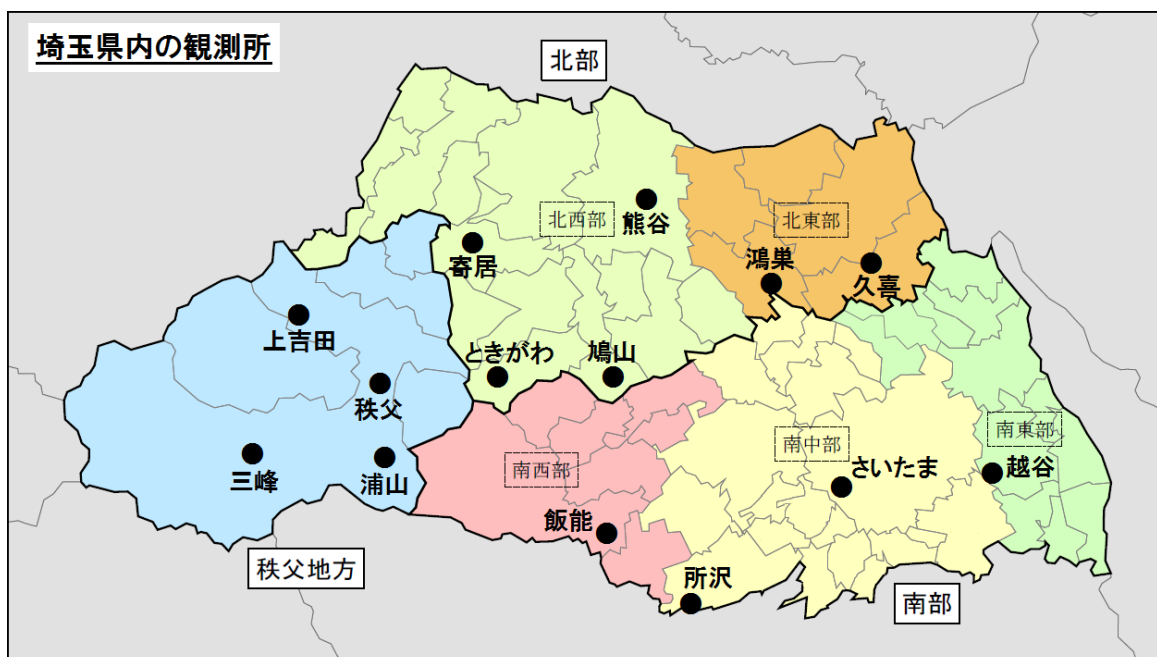
1 概要

(1) 資料作成の目的

大型で強い台風第11号の北上に伴い、南から湿った空気が流れ込み、埼玉県内では県南部や秩父地方を中心に大雨となった。この大雨により、埼玉県では、人的被害や床下浸水、道路冠水などの災害が発生した。本資料は、この災害をもたらした現象を把握し、气象台のとった措置等の概要を取りまとめ、公表する目的で作成（7月21日09時現在）した。

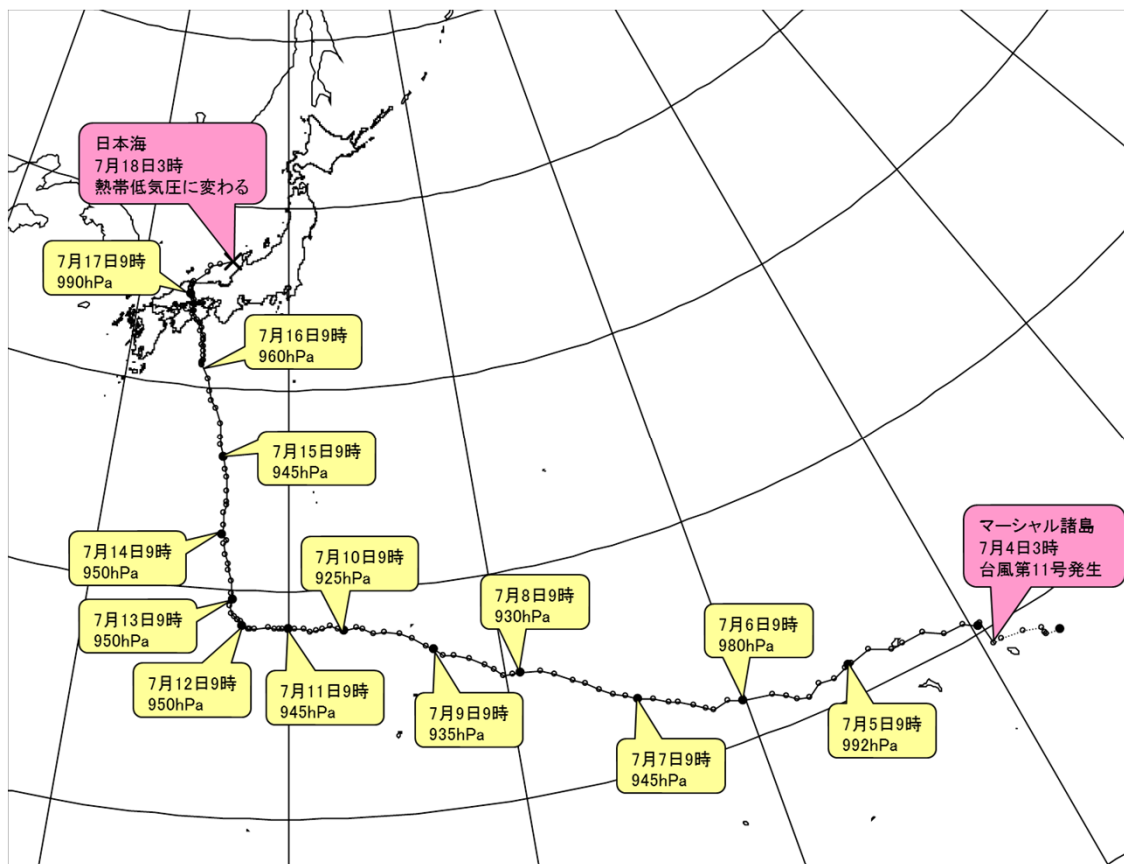
(2) 気象概況

台風第11号は、7月4日03時にマーシャル諸島で発生し、南鳥島近海を西から西北西に進み、6日21時には強い台風、7日9時には非常に強い台風となった。台風はその後、マリアナ諸島からフィリピンの東を時速20キロから10キロで西から西北西に進み、11日15時には強い台風となった。12日09時には、沖ノ鳥島近海で動きがゆっくりとなり、12日12時には大型で強い台風となり、その後、進路を北に変えた。13日15時には強い台風、15日00時には大型で強い台風、15日03時には大型で非常に強い台風となり、日本の南を時速10キロから25キロで北に進み、16日03時には大型で強い台風となった。台風はその後北から北北西に時速20キロで進み、16日23時頃、高知県室戸市付近に上陸した。その後も台風は北から北北西に進み、17日06時過ぎに、岡山県倉敷市付近に上陸した。その後も台風は北に進み、日本海に達した後、進路を北東に変え、18日03時、熱帯低気圧に変わった。

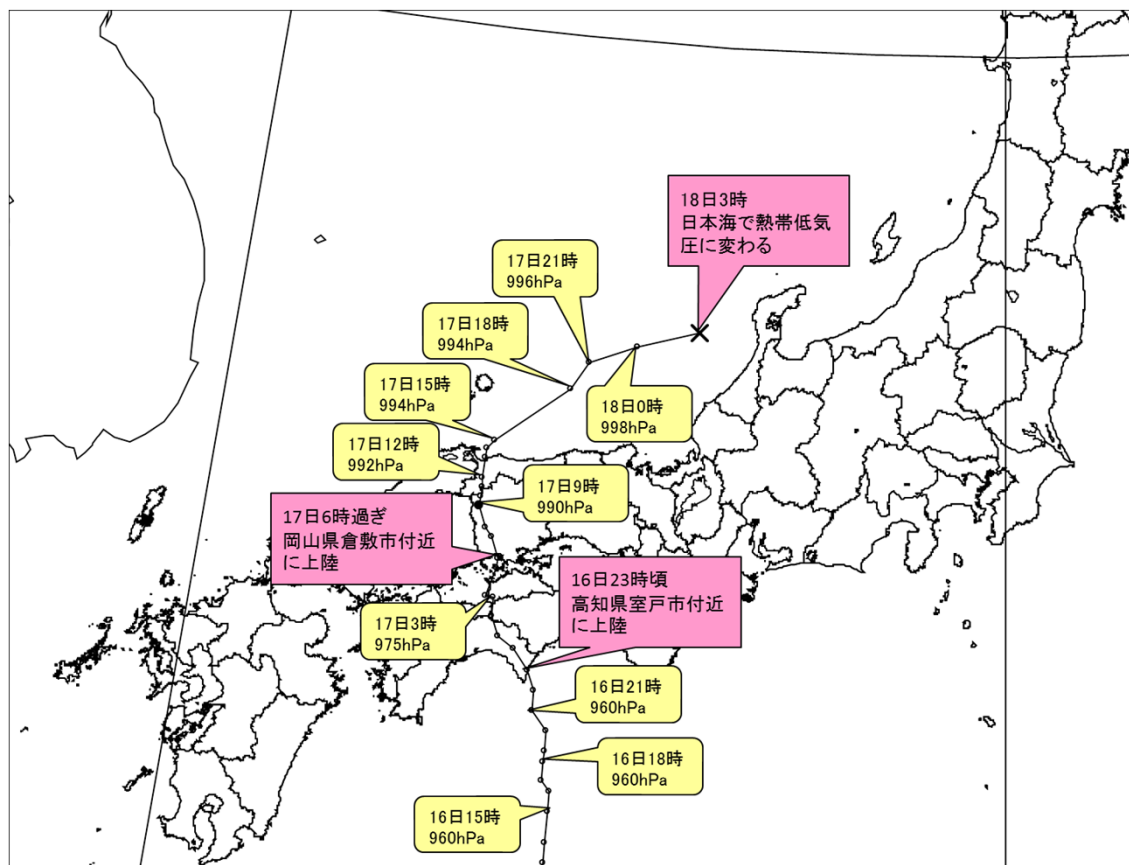


2 気象の状況

(1) 台風経路図・位置表



台風経路図（日時、中心気圧（hPa））速報解析

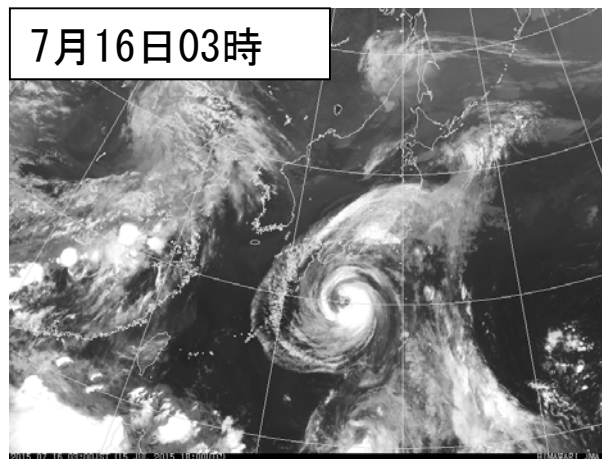
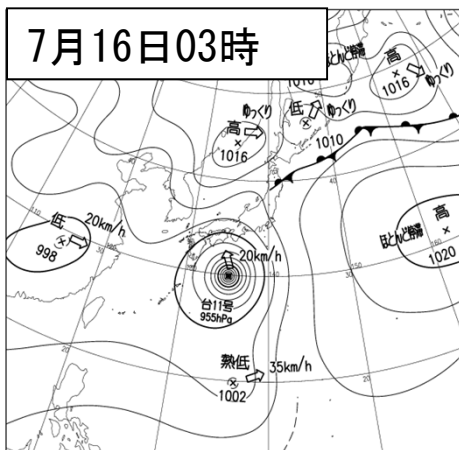
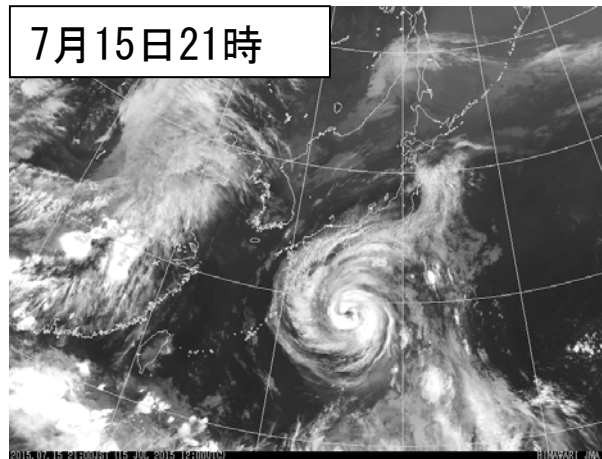
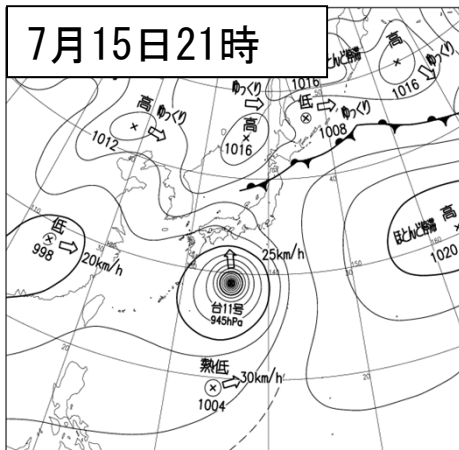
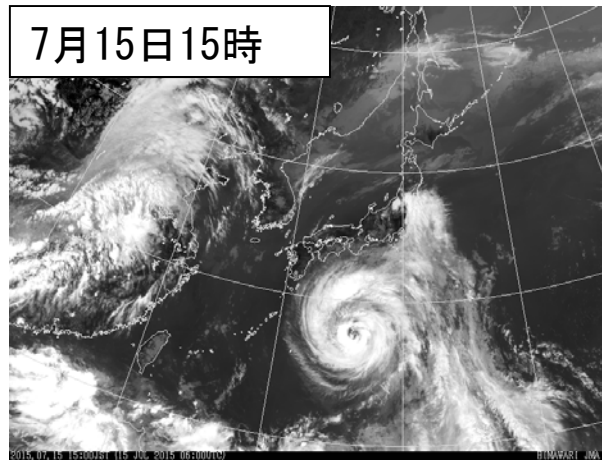
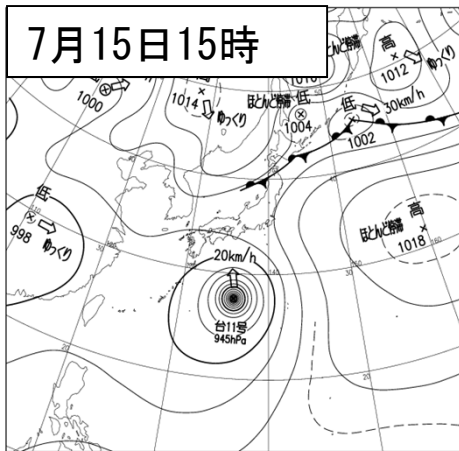
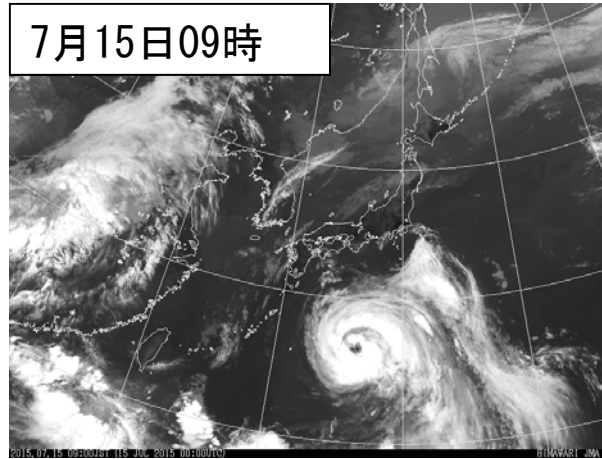
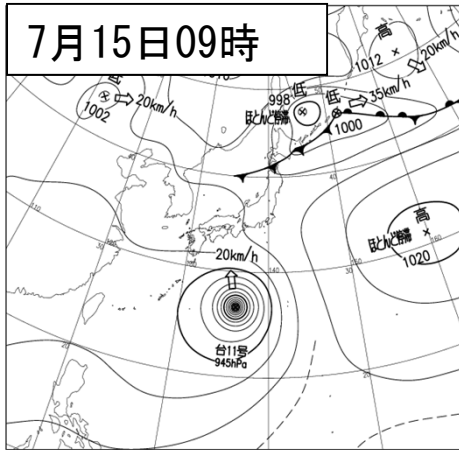


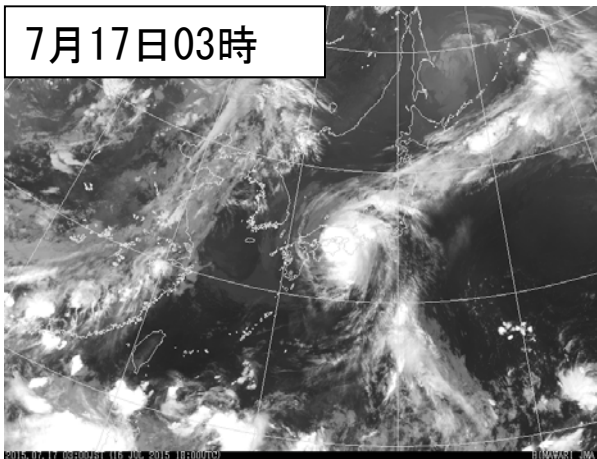
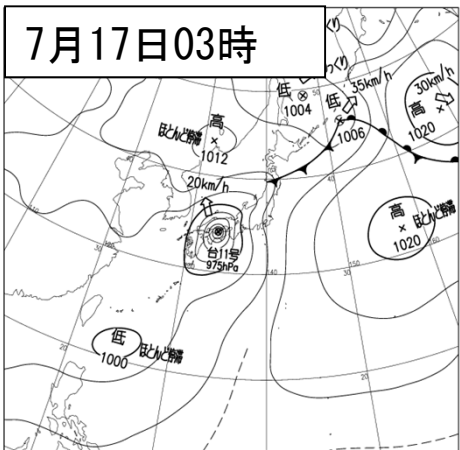
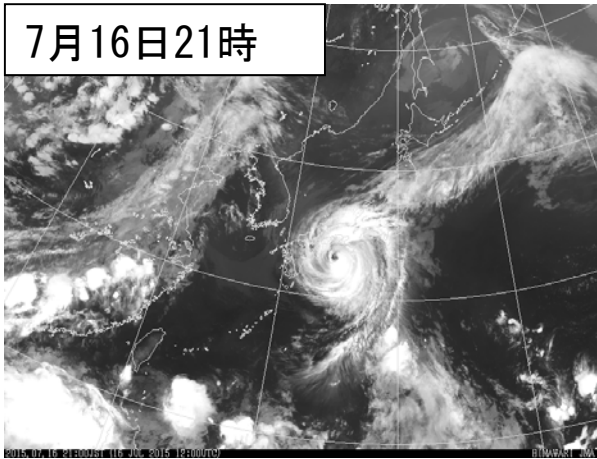
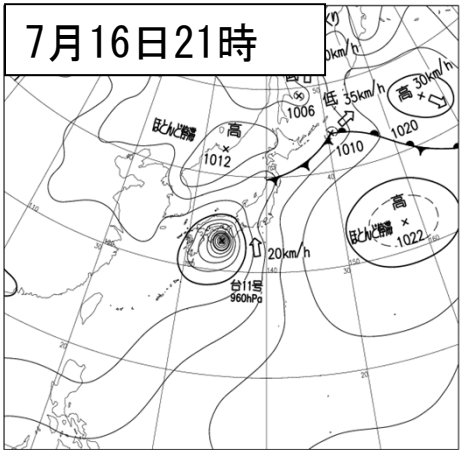
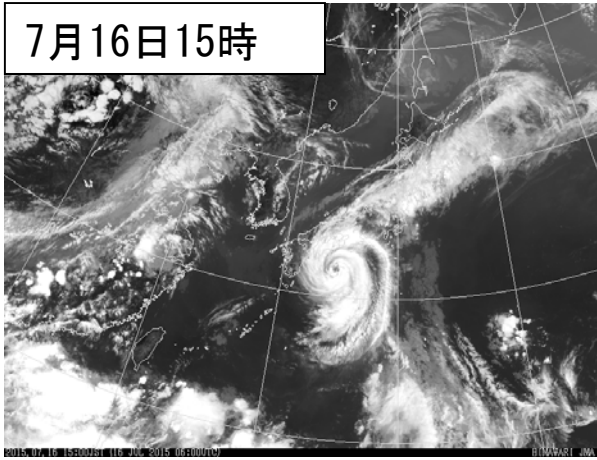
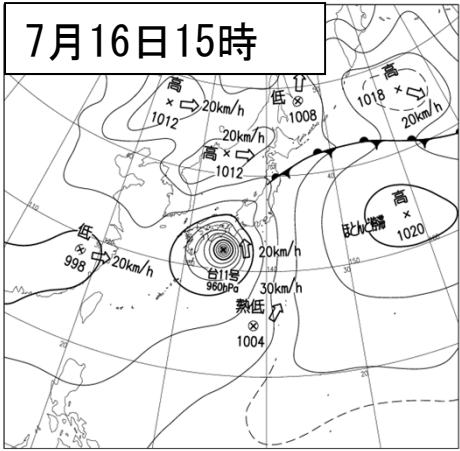
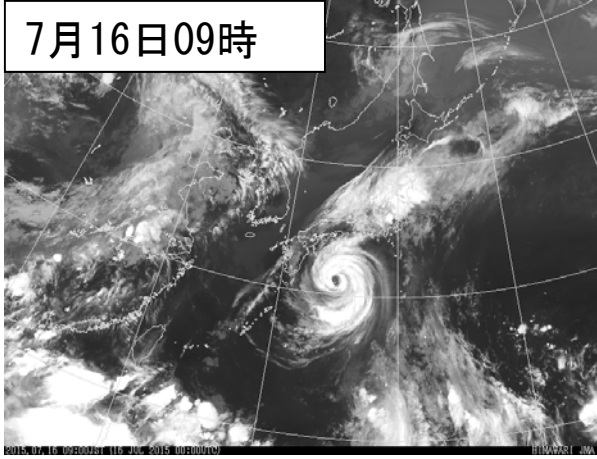
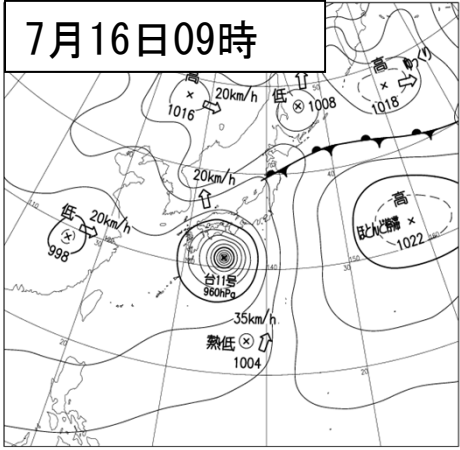
台風経路図（日本域拡大図）速報解析

(台風位置表 つづき)

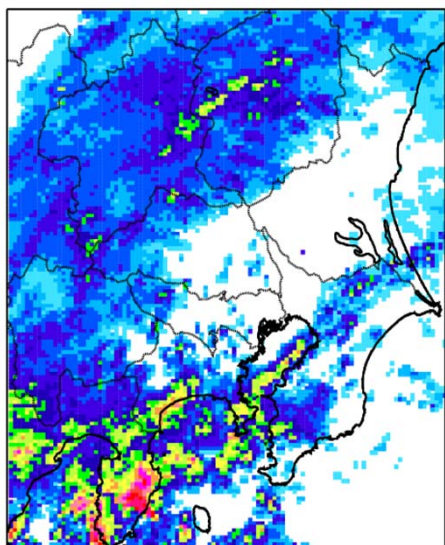
月日時			中心位置		中心気圧 (hPa)	最大風速 (m/s)	進行方向・速度 (km/h)		暴風半径 (km)			強風半径 (km)			大きさ	強さ		
月	日	時	北緯	東経														
7	12	0	18.3	138.3	950	40	西	15	全域	110		110	南側	440	北側	390		強い
7	12	3	18.3	138.1	950	40	西	15	全域	150		150	北東側	500	南西側	390		強い
7	12	6	18.3	138.0	950	40	西	10	全域	150		150	北東側	500	南西側	390		強い
7	12	9	18.4	137.7	950	40	西	ゆっくり	全域	150		150	北東側	500	南西側	390		強い
7	12	12	18.5	137.7	950	40	西	ゆっくり	全域	170		170	全域	560			大型	強い
7	12	15	18.6	137.6	950	40	西北西	ゆっくり	全域	170		170	全域	560			大型	強い
7	12	18	18.7	137.5	950	40	北西	ゆっくり	全域	170		170	全域	560			大型	強い
7	12	21	18.7	137.5	950	40		ゆっくり	全域	170		170	全域	560			大型	強い
7	13	0	18.8	137.3	950	40		ゆっくり	全域	170		170	全域	560			大型	強い
7	13	3	19.0	137.2	950	40	北西	10	全域	170		170	全域	560			大型	強い
7	13	6	19.3	137.1	950	40	北北西	10	全域	170		170	全域	560			大型	強い
7	13	9	19.6	137.2	950	40	北北西	10	全域	170		170	全域	560			大型	強い
7	13	12	19.9	137.1	950	40	北	10	全域	170		170	全域	560			大型	強い
7	13	15	20.5	137.1	950	40	北	15	全域	170		170	東側	440	西側	390		強い
7	13	18	21.0	136.9	950	40	北	20	全域	170		170	東側	440	西側	390		強い
7	13	21	21.3	136.9	950	40	北	15	全域	170		170	東側	440	西側	390		強い
7	14	0	21.7	136.7	950	40	北	15	全域	170		170	東側	440	西側	390		強い
7	14	3	22.2	136.6	950	40	北北西	15	全域	170		170	東側	440	西側	390		強い
7	14	6	22.4	136.7	950	40	北	15	全域	170		170	東側	440	西側	390		強い
7	14	9	22.7	136.5	950	40	北	10	全域	170		170	東側	440	西側	390		強い
7	14	12	23.1	136.5	950	40	北	15	全域	170		170	北東側	500	南西側	390		強い
7	14	15	23.7	136.5	950	40	北	15	全域	170		170	北東側	500	南西側	390		強い
7	14	18	24.1	136.6	950	40	北	15	全域	170		170	北東側	500	南西側	390		強い
7	14	21	24.3	136.6	950	40	北	15	全域	170		170	北東側	500	南西側	390		強い
7	15	0	24.8	136.6	950	40	北	15	全域	170		170	東側	690	西側	390	大型	強い
7	15	3	25.5	136.5	945	45	北	15	全域	170		170	東側	690	西側	390	大型	非常に強い
7	15	6	25.9	136.4	945	45	北	15	全域	170		170	東側	690	西側	390	大型	非常に強い
7	15	9	26.5	136.3	945	45	北	20	全域	170		170	東側	690	西側	390	大型	非常に強い
7	15	12	27.1	136.1	945	45	北	20	全域	170		170	東側	690	西側	390	大型	非常に強い
7	15	15	27.5	136.0	945	45	北	20	全域	170		170	東側	690	西側	390	大型	非常に強い
7	15	18	28.2	136.0	945	45	北	20	全域	170		170	東側	690	西側	390	大型	非常に強い
7	15	21	29.0	135.6	945	45	北	25	全域	170		170	東側	690	西側	390	大型	非常に強い
7	16	0	29.4	135.3	945	45	北北西	20	全域	170		170	東側	690	西側	390	大型	非常に強い
7	16	3	29.9	135.2	955	40	北北西	20	全域	170		170	東側	690	西側	440	大型	強い
7	16	6	30.5	135.0	955	40	北	20	全域	170		170	東側	690	西側	440	大型	強い
7	16	9	31.0	134.8	960	40	北北西	20	全域	170		170	東側	690	西側	440	大型	強い
7	16	12	31.4	134.6	960	40	北北西	20	全域	170		170	東側	690	西側	440	大型	強い
7	16	15	32.0	134.6	960	40	北	20	南東側	190	北西側	150	南東側	690	北西側	440	大型	強い
7	16	18	32.5	134.5	960	35	北	20	南東側	190	北西側	150	南東側	650	北西側	440	大型	強い
7	16	21	33.0	134.3	960	35	北	20	南東側	190	北西側	150	南東側	650	北西側	440	大型	強い
7	17	0	33.6	134.0	965	35	北	20	南東側	190	北西側	150	南東側	600	北西側	500	大型	強い
7	17	3	34.1	133.7	975	35	北北西	20	南東側	130	北西側	90	南東側	600	北西側	500	大型	強い
7	17	6	34.5	133.7	985	25	北北西	20					全域	390				
7	17	9	35.0	133.4	990	23	北	15					全域	390				
7	17	12	35.3	133.4	992	23	北	15					全域	390				
7	17	15	35.7	133.5	994	18	北	15					全域	390				
7	17	18	36.3	134.4	994	18	北東	20					全域	390				
7	17	21	36.6	134.6	996	18	北東	25					全域	390				
7	18	0	36.8	135.2	998	18	北東	20					全域	390				
7	18	3	37.0	136.0	1002	0	北東	20										熱帯低気圧

(2) 地上天気図及び気象衛星赤外面像 (7月15日09時~7月17日03時)

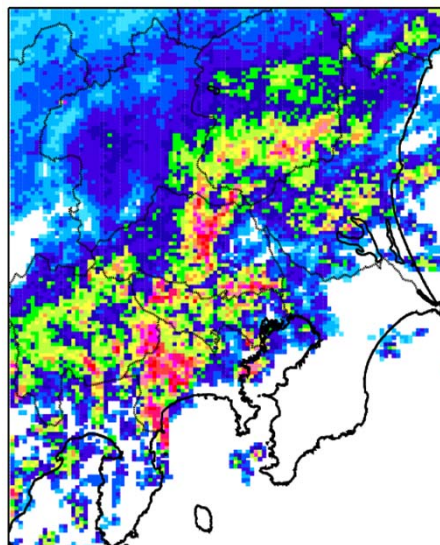




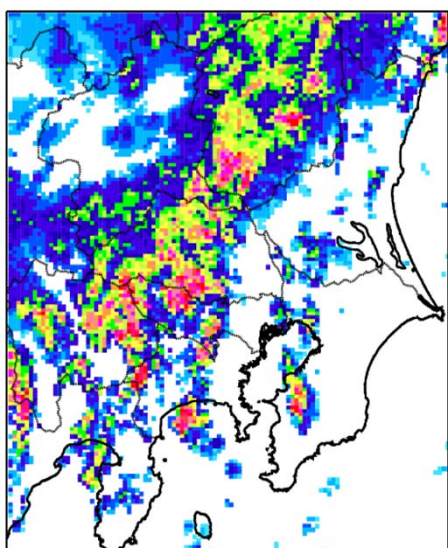
(3) レーダー画像 (7月16日03時~7月17日12時)



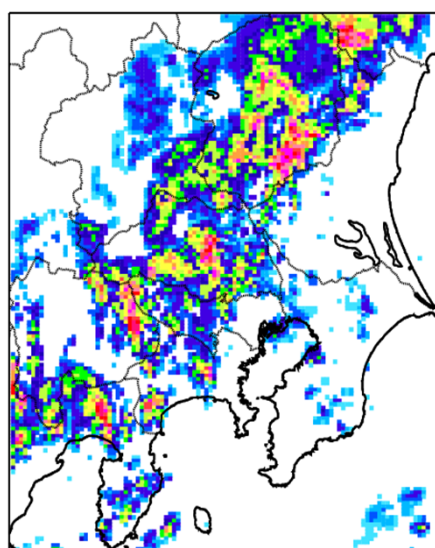
7月16日03時



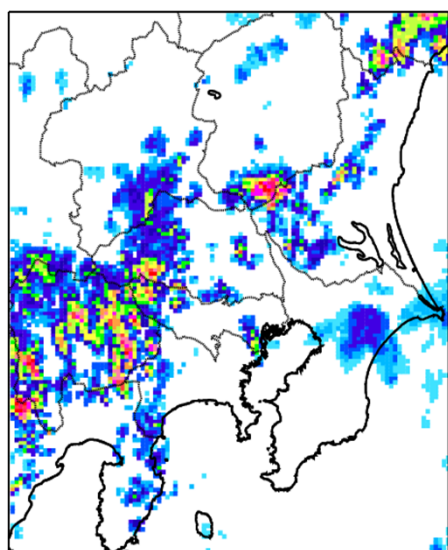
7月16日06時



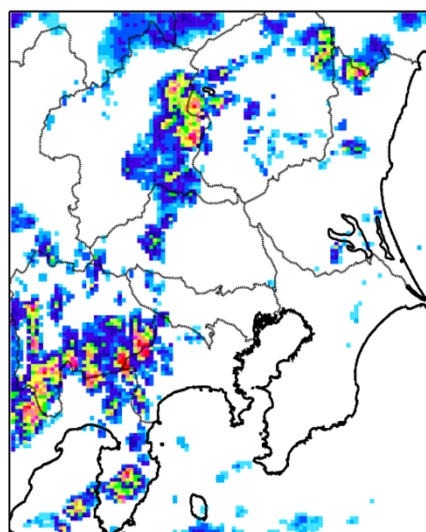
7月16日09時



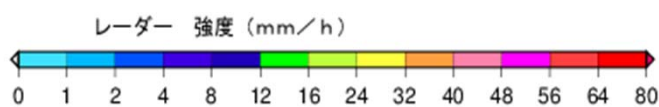
7月16日12時

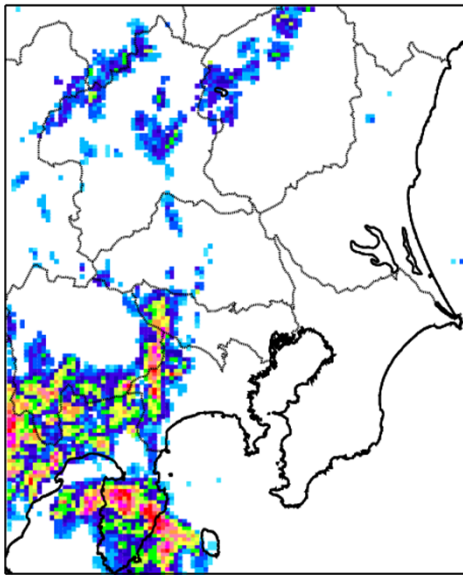


7月16日15時

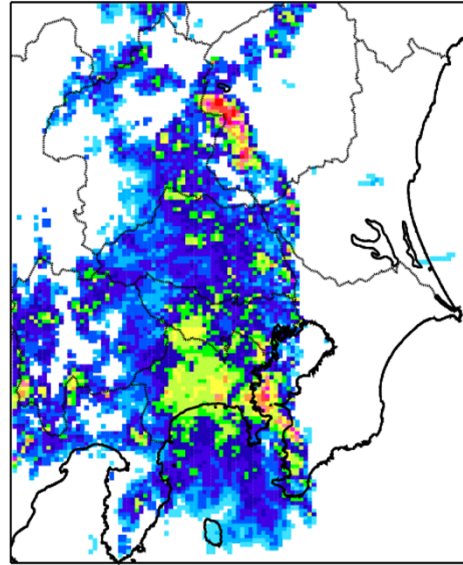


7月16日18時

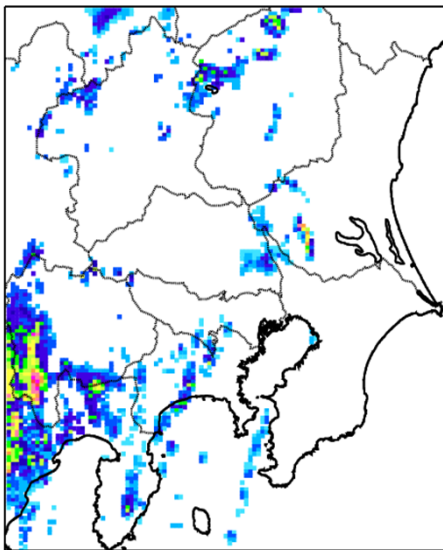




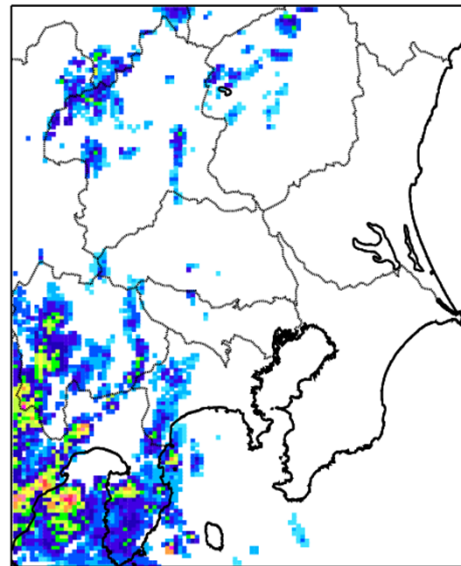
7月16日21時



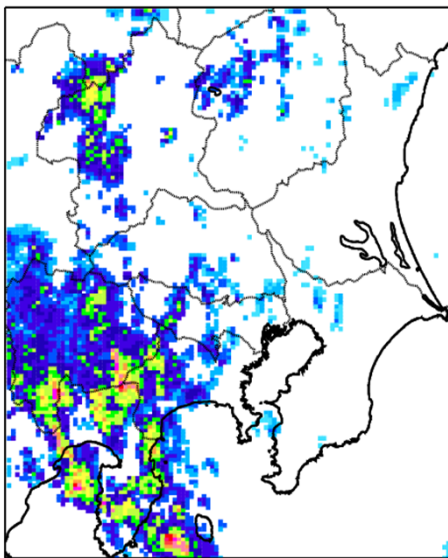
7月17日00時



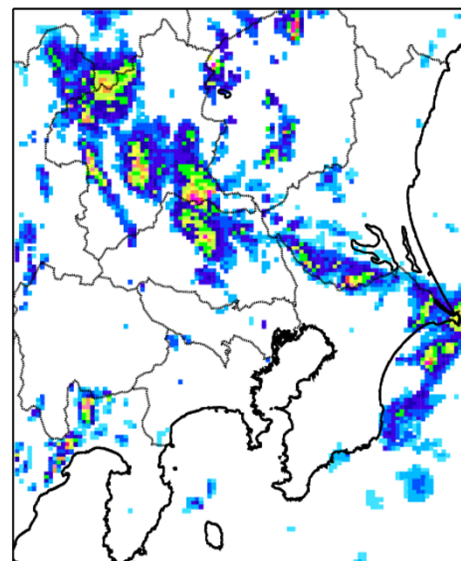
7月17日03時



7月17日06時

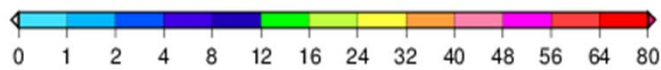


7月17日09時

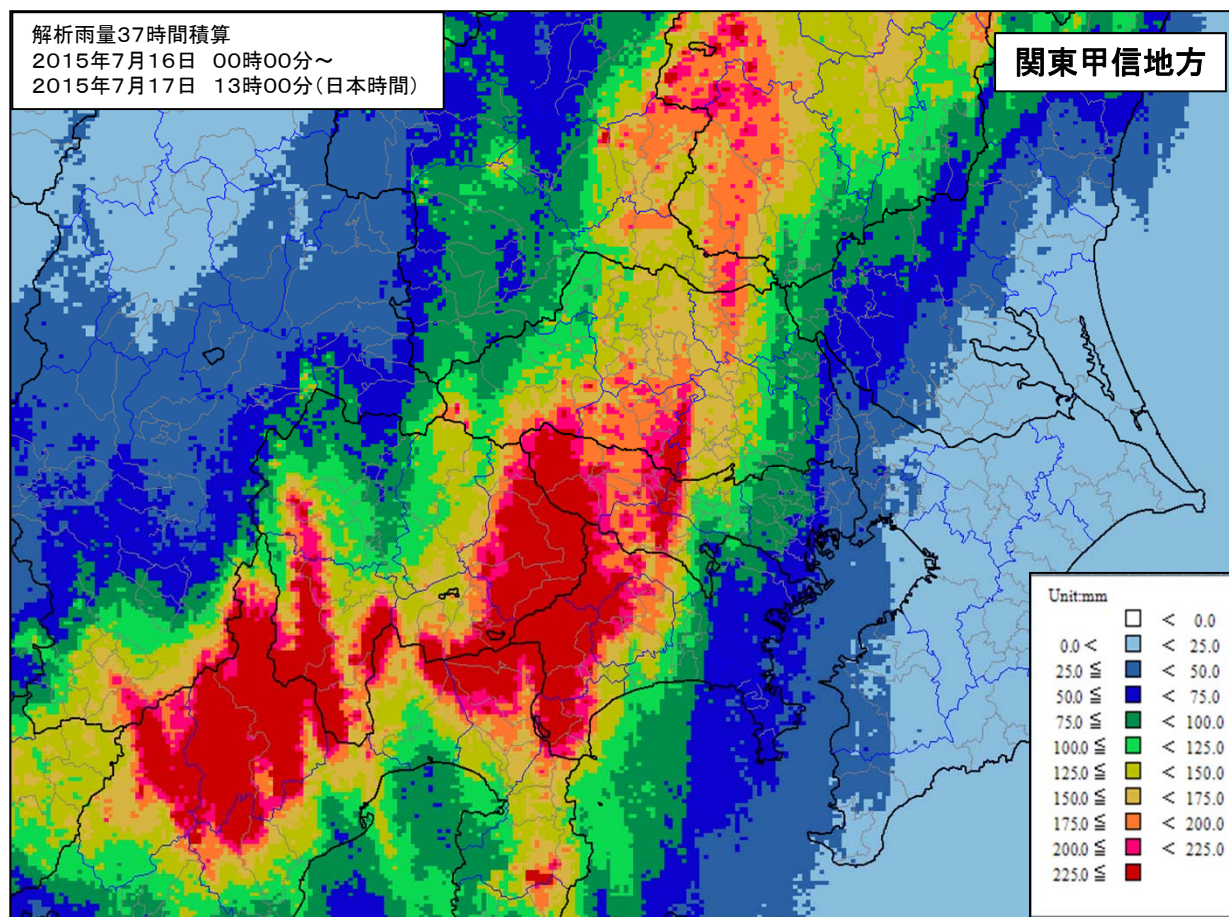
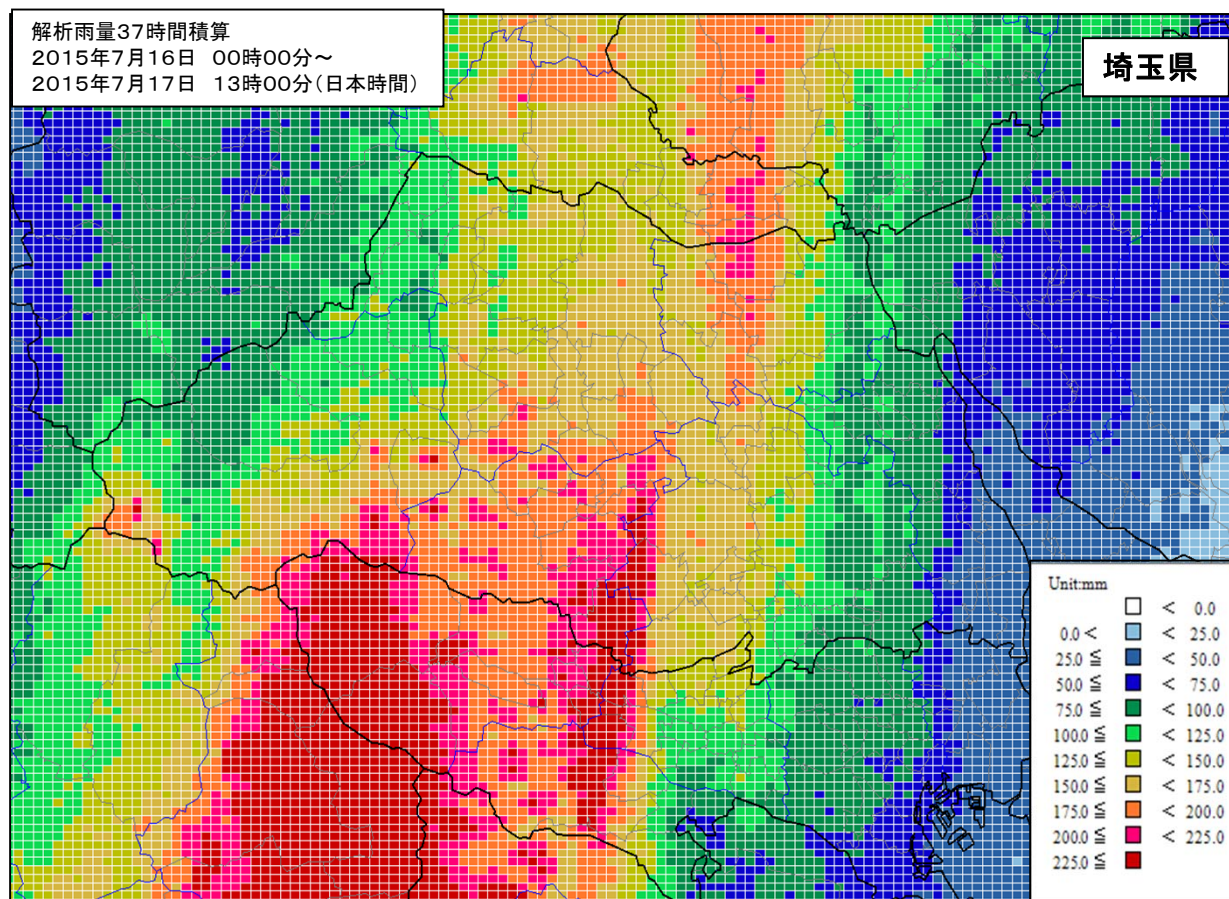


7月17日12時

レーダー 強度 (mm/h)



(4) 解析雨量 (7月16日~17日)



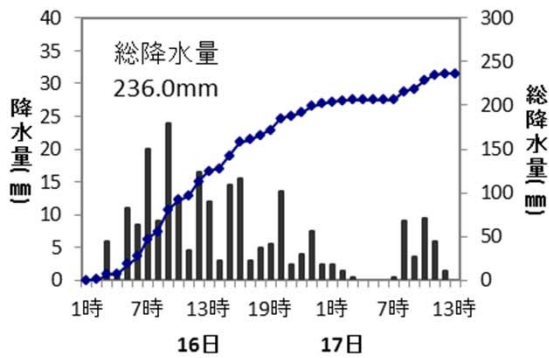
※解析雨量とは、気象レーダーにより観測された雨の強さを、アメダス等の雨量計により観測された雨量を用いて、解析・補正したものです。

(5) 期間降水量(埼玉県)

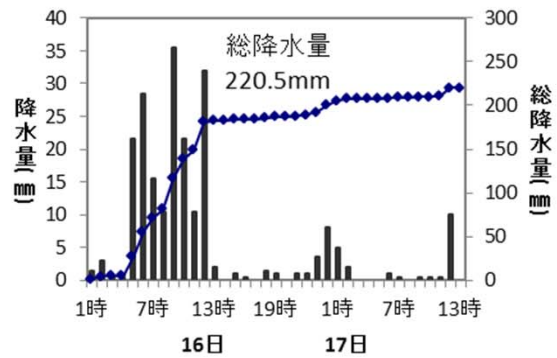
平成27年7月16日00時～17日13時

降水量の多かった主なアメダス地点 (単位 : mm)

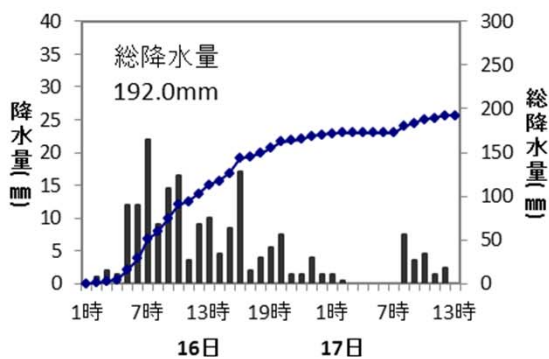
埼玉県秩父市浦山



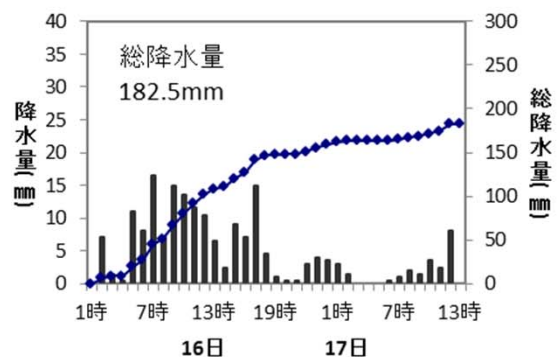
埼玉県飯能市飯能



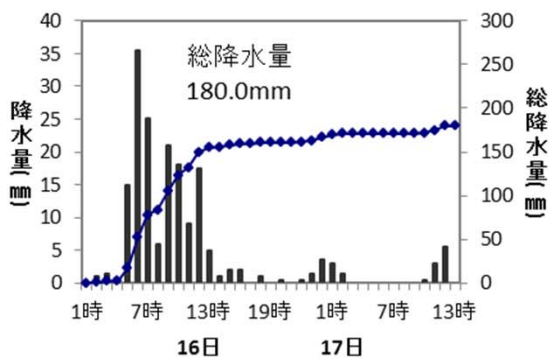
埼玉県秩父市秩父



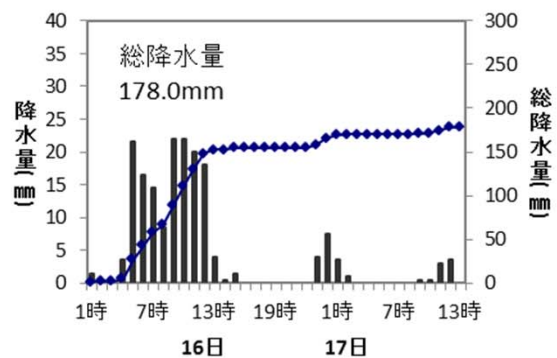
埼玉県比企郡ときがわ町ときがわ



埼玉県比企郡鳩山町鳩山



埼玉県所沢市所沢



平成27年7月16日00時～17日13時

市町村名	観測所名	降水量 (mm)		
		16日 (0時～)	17日 (～13時)	期間合計
大里郡寄居町	寄居	142.5	13.0	155.5
熊谷市	熊谷	159.5	13.0	172.5
秩父市	上吉田	96.0	11.0	107.0
鴻巣市	鴻巣	159.0	10.0	169.0
久喜市	久喜	107.5	10.5	118.0
秩父市	三峰	141.5	20.0	161.5
秩父市	秩父	170.5	21.5	192.0
秩父市	浦山	201.5	34.5	236.0
比企郡ときがわ町	ときがわ	159.0	23.5	182.5
比企郡鳩山町	鳩山	166.5	13.5	180.0
飯能市	飯能	200.5	20.0	220.5
さいたま市桜区	さいたま	114.0	10.5	124.5
越谷市	越谷	78.0	6.0	84.0
所沢市	所沢	166.0	12.0	178.0

(6) 気象官署とアメダスの日最大1時間降水量及び
日最大10分間降水量(埼玉県)

平成27年7月16日00時～17日13時

市町村名	観測所名	日最大1時間降水量			日最大10分間降水量		
		(mm)	月日	時分	(mm)	月日	時分
大里郡寄居町	寄居	25.0	7/16	17:45	7.5	7/16	17:25
熊谷市	熊谷	52.5	7/16	06:45	15.5	7/16	06:27
秩父市	上吉田	15.5	7/16	07:03	5.0	7/16	06:57
鴻巣市	鴻巣	32.5	7/16	07:17	12.5	7/16	06:49
久喜市	久喜	22.5	7/16	05:23	7.5	7/16	08:38
秩父市	三峰	27.0	7/16	09:34	7.0	7/16	09:14
秩父市	秩父	24.0	7/16	07:04	5.5	7/16	19:28
秩父市	浦山	24.5	7/16	09:03	8.0	7/16	11:13
比企郡ときがわ町	ときがわ	26.0	7/16	09:32	7.0	7/16	09:23
比企郡鳩山町	鳩山	43.0	7/16	06:17	10.0	7/16	09:24
飯能市	飯能	45.0	7/16	09:14	14.5	7/16	09:04
さいたま市桜区	さいたま	27.0	7/16	05:01	8.0	7/16	04:42
越谷市	越谷	19.0	7/16	04:57	8.5	7/16	15:38
所沢市	所沢	25.5	7/16	10:40	9.0	7/16	11:45

(7) 極値順位更新状況 (平成27年7月16日以降)

○年間を通じた記録として1位を観測した値
なし

○7月の記録として1位を観測した値

・日降水量 (mm)

地点名	日降水量		これまでの観測史上1位		統計開始年月
	(mm)	月日	(mm)	年月日	
鳩山	166.5	7/16	162.5	2011/7/19	1978/7
飯能	200.5	7/16	186.0	2011/7/19	1976/7
所沢	166.0	7/16	122	2005/7/26	1976/7

・月最大24時間降水量 (mm)

地点名	月最大24時間降水量			これまでの観測史上1位		統計開始年月
	(mm)	月日	時分	(mm)	年月日	
所沢	169.0	7/17	00:40	167	2000/7/8	1976/7

・月最大3時間降水量 (mm)

地点名	月最大3時間降水量		これまでの観測史上1位		統計開始年月
	(mm)	月日	(mm)	年月日	
熊谷	87.0	7/16	71.0	1978/7/11	1976
鴻巣	68.5	7/16	68.0	2011/7/19	1976

熊谷の極値は1976年からの統計値

3 特別警報・警報・注意報、気象情報等の発表状況

(1) 特別警報・警報・注意報

さいたま市から戸田市 7月15日14時38分から17日18時15分まで

●：発表 ◇：特別警報から警報 ▽：特別警報から注意報 ▼：警報から注意報 ○：継続
 解：解除 浸：浸水害 土：土砂災害 土浸：土砂災害、浸水害 斜体字：発表

発表時刻	警報・注意報	さいたま市	川越市	熊谷市	川口市	行田市	秩父市	所沢市	飯能市	加須市	本庄市	東松山市	春日部市	狭山市	羽生市	鴻巣市	深谷市	上尾市	草加市	越谷市	蕨市	戸田市
2015/7/15 14:38	雷注意報	●	●	●	●	●	●	●	●	●	●	●	●	●	●	●	●	●	●	●	●	●
2015/7/15 17:09	大雨注意報	●	●	●	●	●	●	●	●	●	●	●	●	●	●	●	●	●	●	●	●	●
	雷注意報	○	○	○	○	○	○	○	○	○	○	○	○	○	○	○	○	○	○	○	○	○
2015/7/15 22:54	洪水注意報	●	●	●	●	●	●	●	●	●	●	●	●	●	●	●	●	●	●	●	●	●
	雷注意報	○	○	○	○	○	○	○	○	○	○	○	○	○	○	○	○	○	○	○	○	○
2015/7/16 5:21	大雨警報							浸						浸								
	洪水警報							●						●								
2015/7/16 8:09	大雨注意報	○	○	○	○	○	○	○	○	○	○	○	○	○	○	○	○	○	○	○	○	○
	雷注意報	○	○	○	○	○	○	○	○	○	○	○	○	○	○	○	○	○	○	○	○	○
2015/7/16 9:14	大雨警報	土	土	土			浸					土	土	土	浸	土	土	土				
	洪水警報	●		○		○	○	○		●		○		○	●	●	○					
2015/7/16 9:46	大雨注意報	○	○	○	○	○	○	○	○	○	○	○	○	○	○	○	○	○	○	○	○	○
	雷注意報	○	○	○	○	○	○	○	○	○	○	○	○	○	○	○	○	○	○	○	○	○
2015/7/16 11:19	大雨警報	土浸	土浸	土	土浸		土浸	土			土	土	土浸	浸	土	土浸	土浸			浸	浸	浸
	洪水警報	○	●	○	●	○	○	○	○	○	○	○	○	○	○	○	○	○	○	○	○	○
2015/7/16 11:57	大雨注意報	○	○	○	○	○	○	○	○	○	○	○	○	○	○	○	○	○	○	○	○	○
	雷注意報	○	○	○	○	○	○	○	○	○	○	○	○	○	○	○	○	○	○	○	○	○
2015/7/16 14:53	大雨警報	土	土	土	土		土	土			土	土	土		土	土	土					
	洪水警報	○	○	○	○	○	○	○	○	○	○	○	○	○	○	○	○	○	○	○	○	○
2015/7/16 20:10	大雨注意報	○	○	○	○	○	○	○	○	○	○	○	○	○	○	○	○	○	○	○	○	○
	雷注意報	○	○	○	○	○	○	○	○	○	○	○	○	○	○	○	○	○	○	○	○	○
2015/7/16 23:05	大雨警報	土	土	土	土		土	土	土			土	土	土		土	土	土				
	洪水警報	○	○	○	○	○	○	○	○	○	○	○	○	○	○	○	○	○	○	○	○	○
2015/7/17 1:34	大雨注意報	○	○	○	○	○	○	○	○	○	○	○	○	○	○	○	○	○	○	○	○	○
	雷注意報	○	○	○	○	○	○	○	○	○	○	○	○	○	○	○	○	○	○	○	○	○
2015/7/17 5:56	大雨警報	土	土		土		土	土	土			土	土		土	土	土					
	洪水警報	●											●						●	●		
2015/7/17 11:53	大雨注意報	○	○	○	○	○	○	○	○	○	○	○	○	○	○	○	○	○	○	○	○	○
	雷注意報	○	○	○	○	○	○	○	○	○	○	○	○	○	○	○	○	○	○	○	○	○
2015/7/17 13:59	大雨警報	解	解		解		解	解	解			解	解		解	解	解					
	洪水警報	○	○	○	○	○	○	○	○	○	○	○	○	○	○	○	○	○	○	○	○	○
2015/7/17 18:15	雷注意報	○	○	○	○	○	○	○	○	○	○	○	○	○	○	○	○	○	○	○	○	○

(2) 埼玉県気象情報

発表時刻	発表情報
平成27年 7月15日11時35分	平成27年 台風第11号に関する埼玉県気象情報 第1号
平成27年 7月15日17時04分	平成27年 台風第11号に関する埼玉県気象情報 第2号
平成27年 7月15日23時19分	平成27年 台風第11号に関する埼玉県気象情報 第3号
平成27年 7月16日 6時15分	平成27年 台風第11号に関する埼玉県気象情報 第4号
平成27年 7月16日11時26分	平成27年 台風第11号に関する埼玉県気象情報 第5号
平成27年 7月16日16時51分	平成27年 台風第11号に関する埼玉県気象情報 第6号
平成27年 7月17日 0時28分	平成27年 台風第11号に関する埼玉県気象情報 第7号
平成27年 7月17日 6時56分	平成27年 台風第11号に関する埼玉県気象情報 第8号
平成27年 7月17日11時30分	平成27年 台風第11号に関する埼玉県気象情報 第9号
平成27年 7月17日15時22分	平成27年 台風第11号に関する埼玉県気象情報 第10号

(3) 埼玉県竜巻注意情報

発表なし

(4) 埼玉県土砂災害警戒情報

埼玉県・熊谷地方気象台 共同発表

発表時刻	発表情報
平成27年 7月16日 9時55分	埼玉県土砂災害警戒情報 第1号
平成27年 7月16日10時15分	埼玉県土砂災害警戒情報 第2号
平成27年 7月16日12時25分	埼玉県土砂災害警戒情報 第3号
平成27年 7月16日19時40分	埼玉県土砂災害警戒情報 第4号
平成27年 7月17日 2時10分	埼玉県土砂災害警戒情報 第5号

(5) 指定河川洪水予報

荒川上流河川事務所・熊谷地方気象台 共同発表

発表時刻	発表情報
平成27年 7月16日11時10分	入間川流域洪水予報 第1号
平成27年 7月16日18時30分	入間川流域洪水予報 第2号

(6) 記録的短時間大雨情報
発表なし

(7) 防災関係機関への説明会等
開催なし

4 災害の状況

埼玉県危機管理防災部消防防災課発表（7月17日14時00分現在）

- (1) 人的被害
行方不明1名（桶川市）
- (2) 建物被害
なし
- (3) 床上浸水
なし
- (4) 床下浸水
住家12棟（所沢市3、狭山市3、入間市4、川越市1、さいたま市1）
非住家11棟（ふじみ野市1、東松山市1、狭山市1、入間市8）
- (5) 道路損壊
なし
- (6) 道路冠水
 - ・朝霞蕨線、さいたま鴻巣線、上尾蓮田線、国道463号、羽生栗橋線、さいたま武蔵丘陵森林公園自転車道線、三郷幸手自転車道線
- (7) 道路通行規制
 - 東日本高速道路
 - ・交通規制なし
 - 首都高速道路
 - ・交通規制なし
 - 国道県道
 - ・18路線で道路冠水等により通行止め等が行われていた。
8路線において現在も通行止めを実施中。
 - ・大野東松山線 ときがわ町七重橋 事前通行規制
通行止め（16日10時30分～）
 - ・西平小川線 ときがわ町雲河原 事前通行規制
通行止め（16日10時30分～）
 - ・さいたま武蔵丘陵森林公園自転車道線 川島町下小見野 道路冠水
通行止め（16日10時30分～）
 - ・坂本寄居線 東秩父村坂本 事前通行規制
通行止め（16日16時10分～）
 - ・矢納浄法寺線 神川町上阿久原 事前通行規制
通行止め（16日16時30分～）
 - ・吉田太田部譲原線 神川町矢納 事前通行規制
通行止め（16日16時30分～）
 - ・三郷幸手自転車道線 三郷市三郷1丁目 道路冠水
通行止め（17日9時00分～）
 - ・中津川三峰口停車場線 秩父市中津川 事前通行規制
通行止め（17日12時00分～）

○市町村管理道路

さいたま市13か所、川越市13か所、上尾市10か所、入間市6か所、桶川市2か所、所沢市2か所、富士見市4か所、ふじみ野市9か所、三芳町5か所、飯能市1か所、狭山市1か所（計66か所）で道路冠水が発生した。

(8) 土砂崩れ

横瀬川 秩父市山田地内 がけ地崩落 (20m×30m)

入間市高倉 土砂くずれ (6m×5m)

入間市中神 土砂くずれ (5m×10m)

※いずれも人的被害や人家被害なし

森林管理道2路線で土砂くずれ発生。

1路線において通行止めを実施中

(9) 落石

なし

(10) 農作物被害

調査中

(11) 河川被害

なし

(12) ライフライン被害

東京電力 停電 (730軒)

さいたま市見沼区 730軒 (17日0時34分～2時41分) 復旧

(13) その他

熊谷市道 熊谷市平塚新田 和田吉野川の増水に伴う橋梁破損

鉄道情報

西武池袋線、西武秩父線 遅延

5 避難の状況

(1) 避難勧告等の発令状況

- ・避難勧告

発令なし

- ・避難準備情報

16日10:30 東松山市 星城団地 63世帯（市野川増水のため）

16:30 解除

16日10:30 毛呂山町 阿諏訪、滝ノ入、宿谷、大谷木、権現堂、小田谷
（土砂災害の危険性が高まっているため）

20:00 解除

16日11:15 狭山市 入間川地区、水富地区、柏原地区 330世帯
（土砂災害の危険性が高まっているため）

17:15 解除

16日13:45 坂戸市 多和目、西坂戸3丁目の一部
（土砂災害の危険性が高まっているため）

19:40 解除

(2) その他の避難所等の開設状況

東松山市 平野市民活動センター（1か所）

狭山市 入間川東小学校、コミュニティセンター、柏原小学校、
笹井小学校、水富小学校、広瀬小学校（6か所）

毛呂山町 毛呂山総合公園体育館、第2光の家、小田谷集会所（3か所）

坂戸市 城山学園、西坂戸自治会館（2か所）

16日20時までに全て閉鎖。

※その他、さいたま市（2名）で自主避難者がいる。

本件に関する問い合わせ先

熊谷地方気象台

T E L 048-521-5858

※ 速報の内容について、私的使用又は引用等著作権法上認められた行為を除き、熊谷地方気象台に無断で転載等を行うことはできません。また、引用を行う際は適宜の方法により、必ず出所（熊谷地方気象台）を明示してください。速報の内容の全部または一部について、熊谷地方気象台に無断で改変を行うことはできません。