

平成26年 台風第11号に関する埼玉県気象速報

目次

1 概要

- (1) 資料作成の目的
- (2) 気象概況

2 気象の状況

- (1) 台風経路図・位置表（速報）
- (2) 地上天気図および気象衛星赤外面像
- (3) レーダー画像
- (4) 解析雨量
- (5) 期間降水量(埼玉県)
- (6) 気象官署とアメダスの日最大1時間降水量及び日最大10分間降水量(埼玉県)
- (7) 気象官署とアメダスの日最大風速及び日最大瞬間風速(埼玉県)
- (8) 極値順位更新状況

3 特別警報・警報・注意報、気象情報等の発表状況

- (1) 特別警報・警報・注意報
- (2) 埼玉県気象情報
- (3) 竜巻注意情報
- (4) 土砂災害警戒情報
- (5) 指定河川洪水予報
- (6) 記録的短時間大雨情報
- (7) 防災関係機関への説明会等

4 災害の状況

5 避難の状況

平成26年8月13日

熊谷地方気象台

1 概要

(1) 資料作成の目的

台風第11号の北上、接近により、埼玉県では大雨、強風の影響を受け、床上浸水、道路冠水、停電などの災害が発生した。本資料は、この災害をもたらした現象を把握し、気象台のとった措置等の概要を取りまとめ、公表する目的で作成（8月11日09時現在）した。

(2) 気象概況

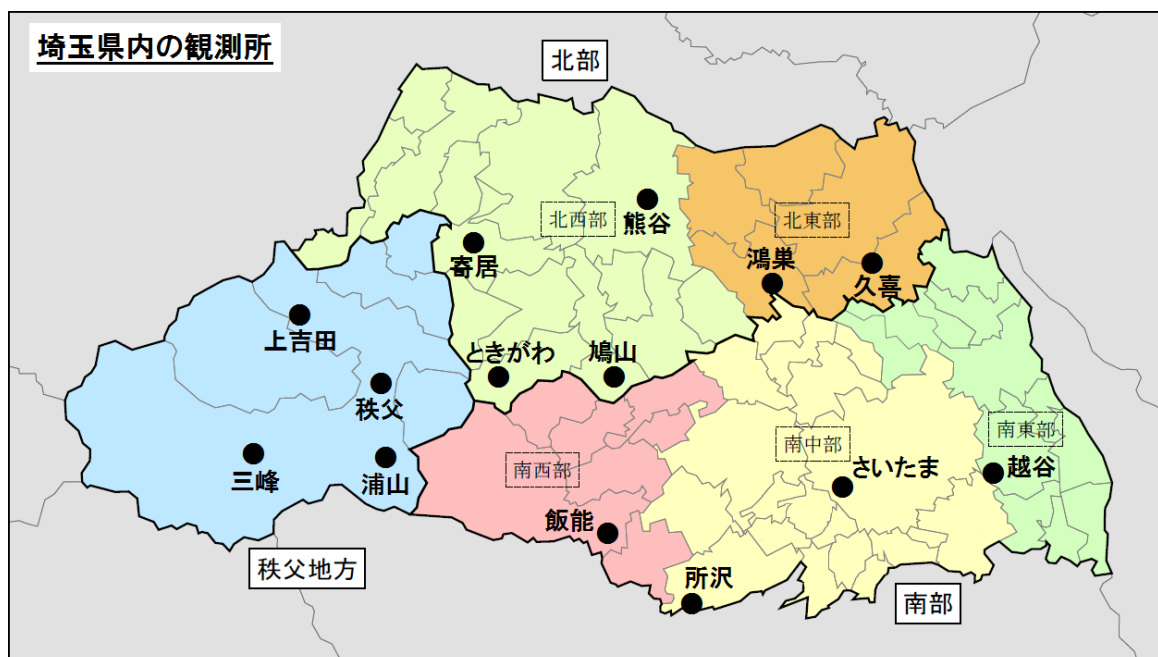
台風第11号は、7月29日12時にマリアナ諸島の海上で発生し、6日12時には日本の南の海上で進路を次第に北北東に変え、10日06時過ぎに高知県安芸市付近に上陸した。

台風はその後、兵庫県赤穂市付近に再上陸して日本海に進み、11日09時には日本海北部で温帯低気圧に変わり北に進んだ。

台風の北上、接近により、台風の東側に広がる湿った空気が流れ込んだため、埼玉県では10日09時から12時にかけて激しい雨となった。最大1時間降水量は、鴻巣市で39.5ミリ、飯能市で33.5ミリを観測した。

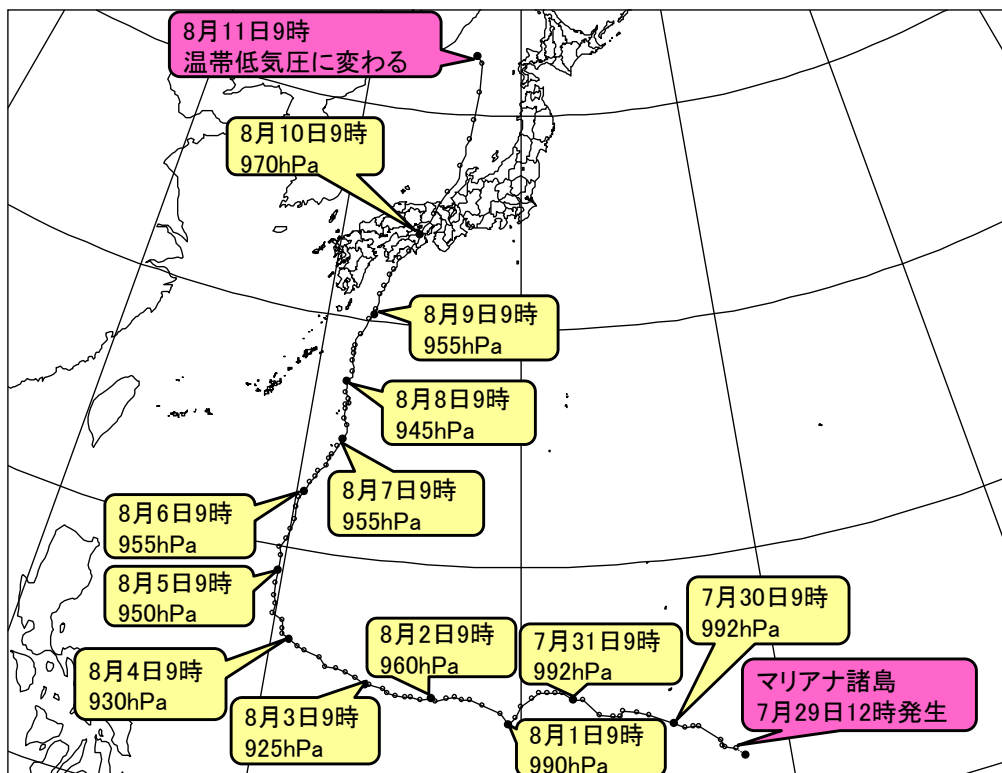
降り始め（9日05時）からの総降水量が、比企郡ときがわ町で89.0ミリ、飯能市で72.5ミリ、鴻巣市で71.0ミリとなりました。

比企郡鳩山町では最大風速10.9m/sを観測し、所沢市では最大瞬間風速21.2m/sを観測した。

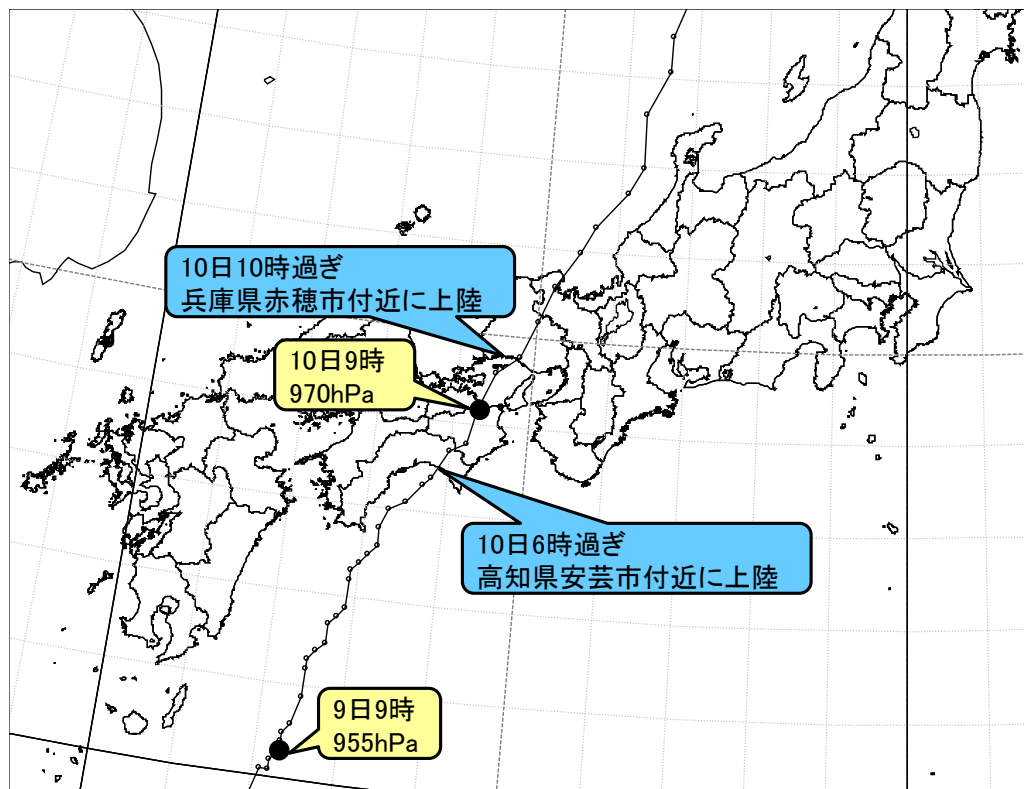


2 気象の状況

(1) 台風経路図・位置表（速報）



台風経路図（日時、中心気圧（hPa））

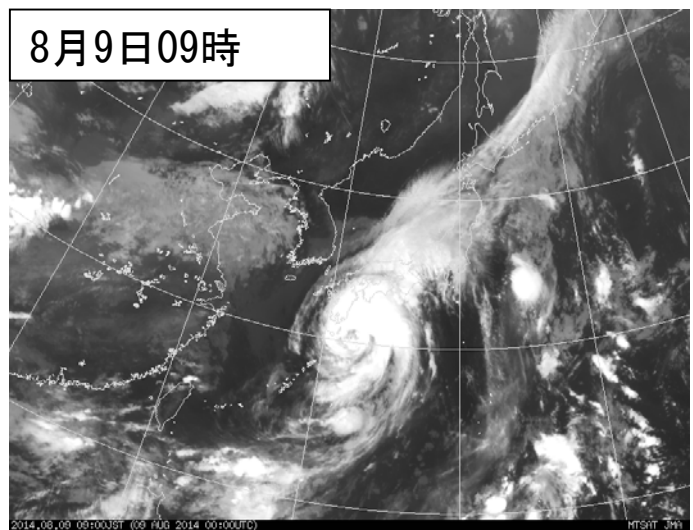
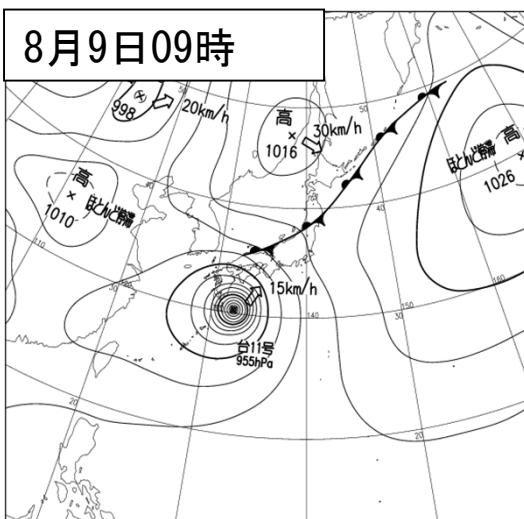
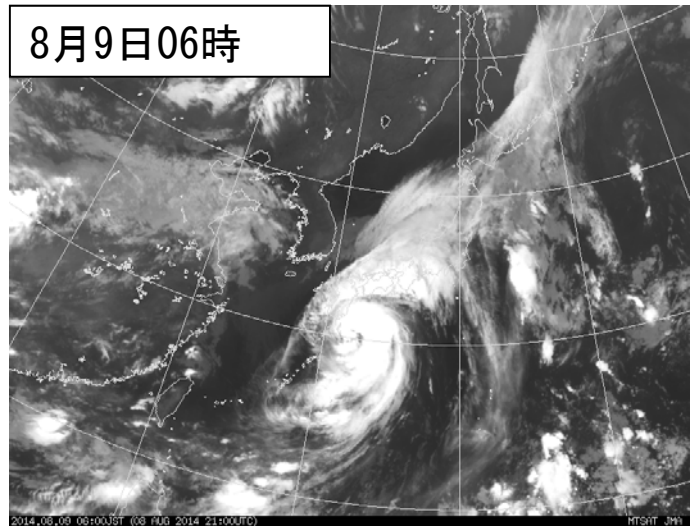
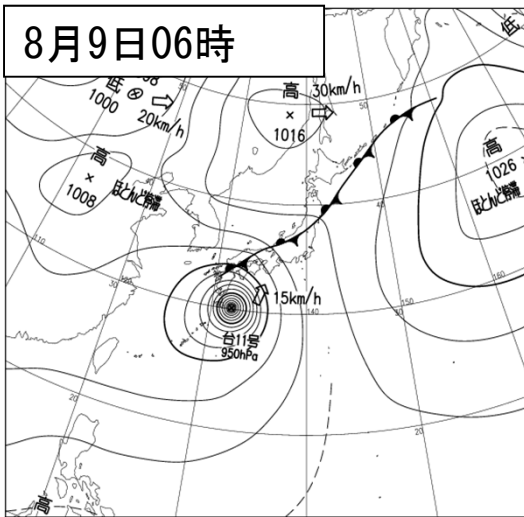
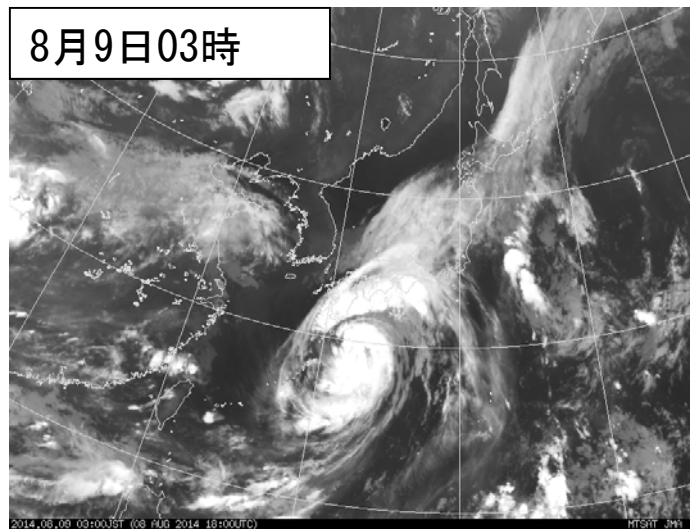
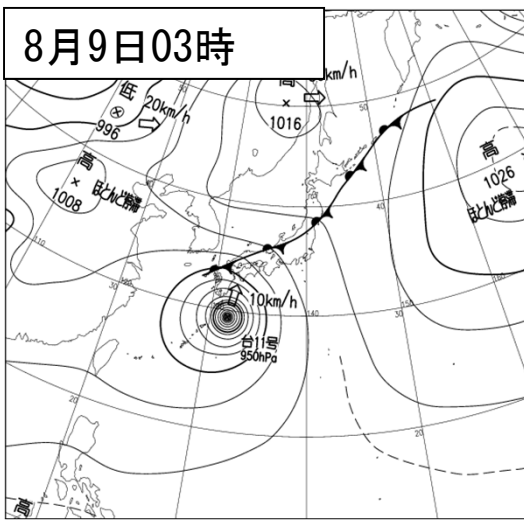


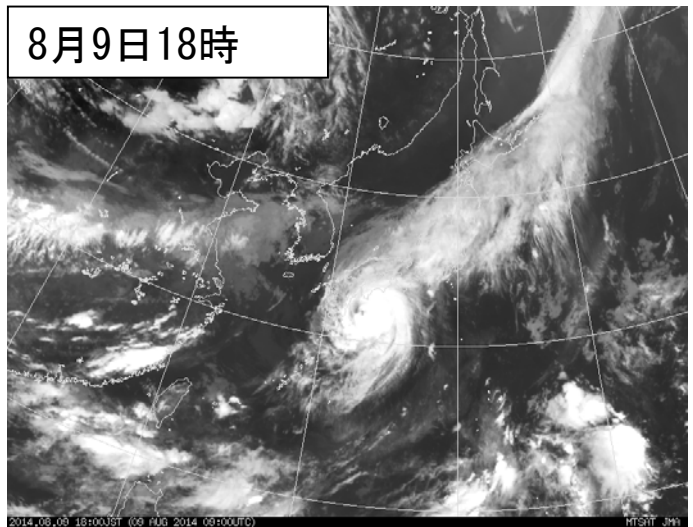
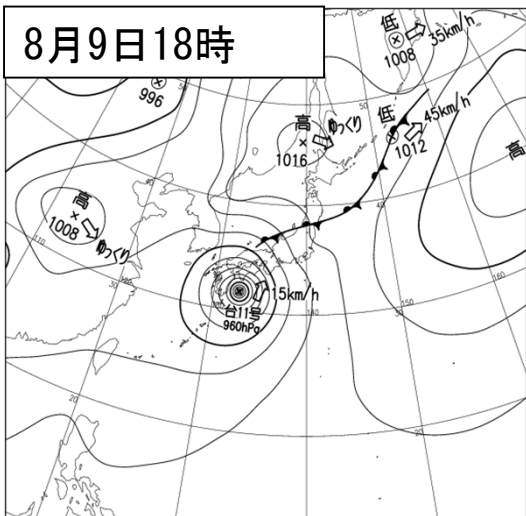
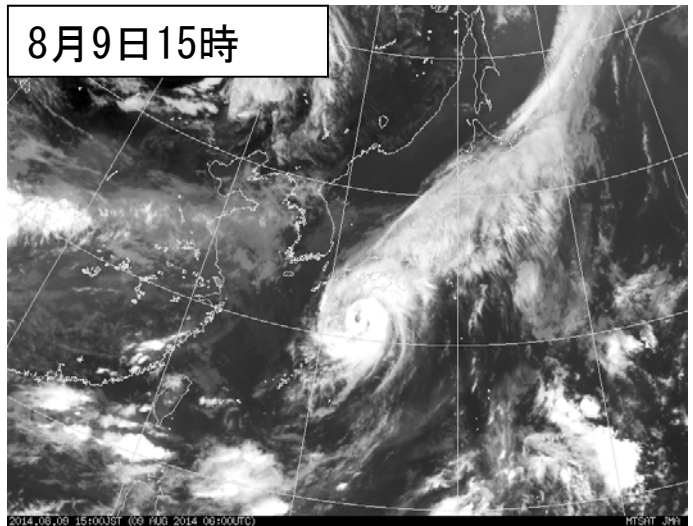
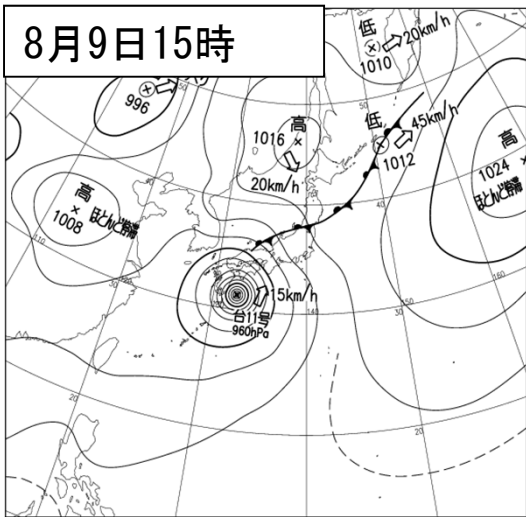
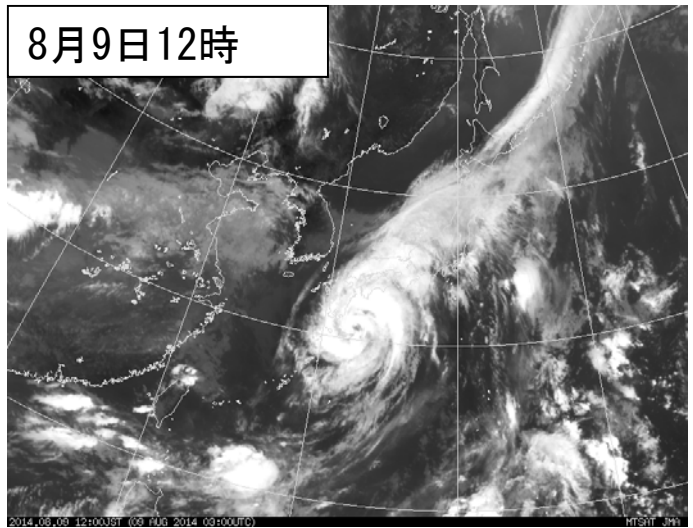
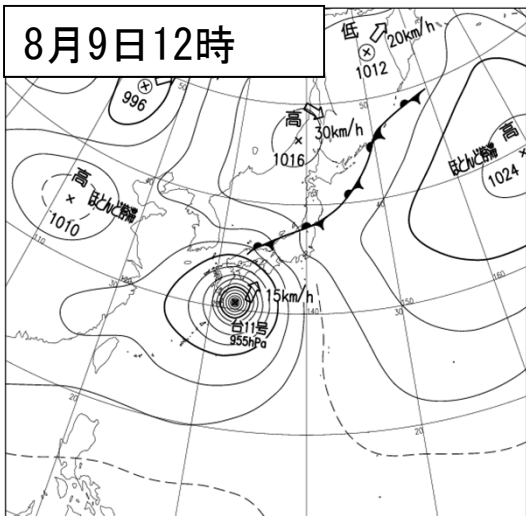
台風経路図（日本域拡大図）

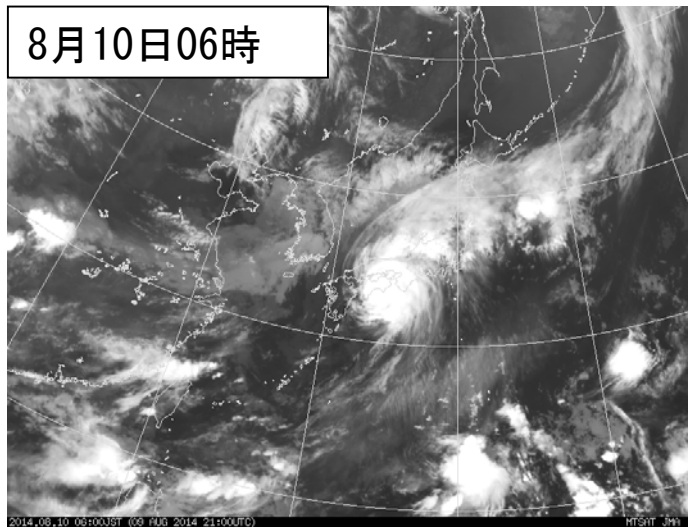
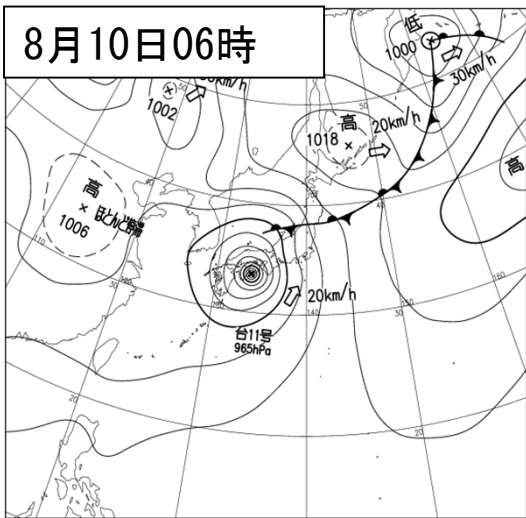
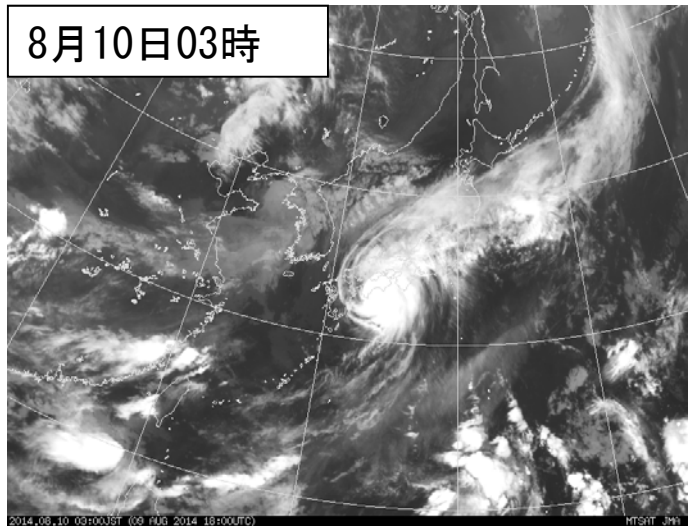
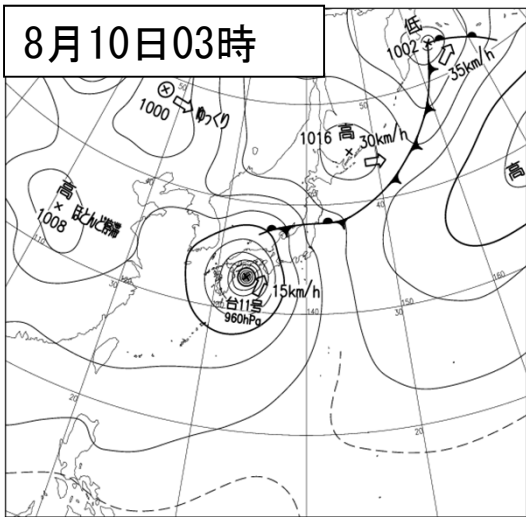
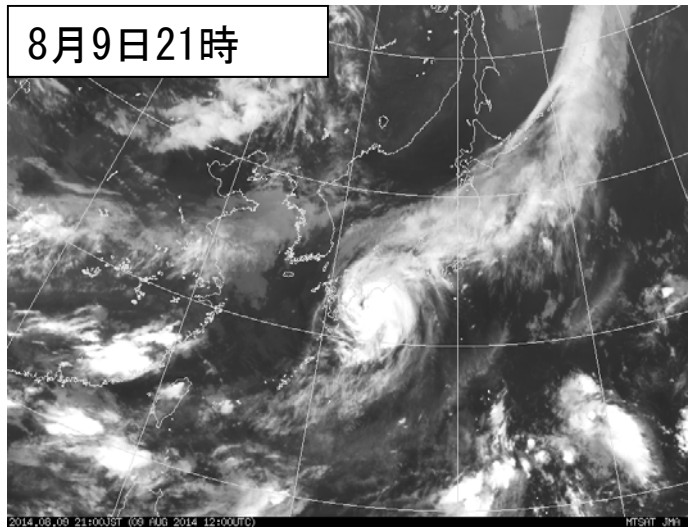
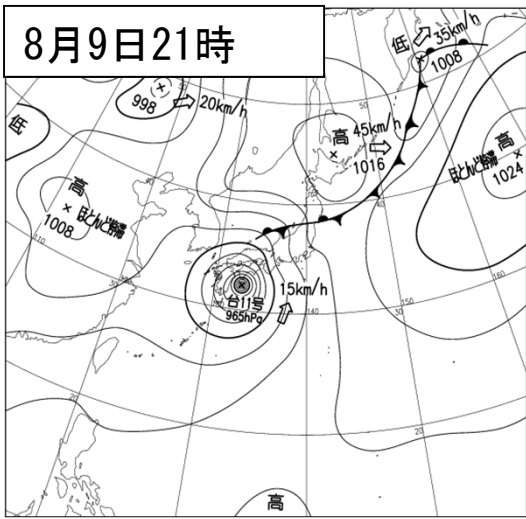
台風位置表（台風第11号）

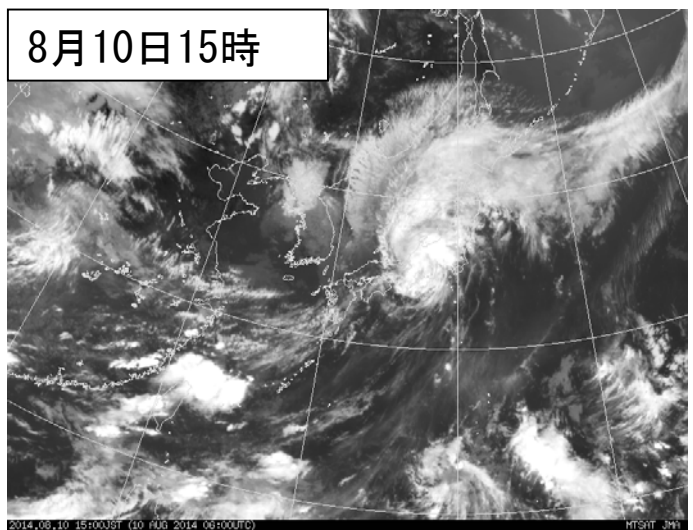
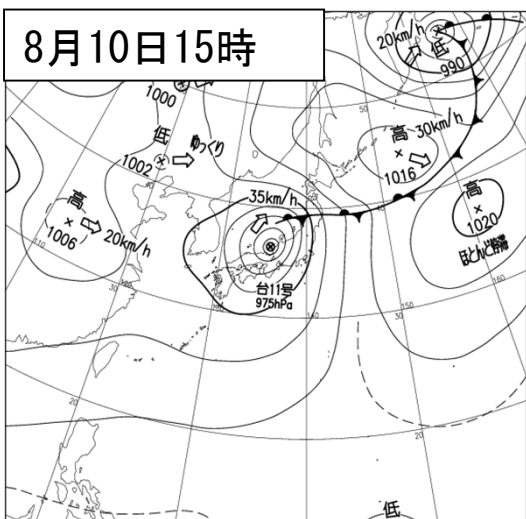
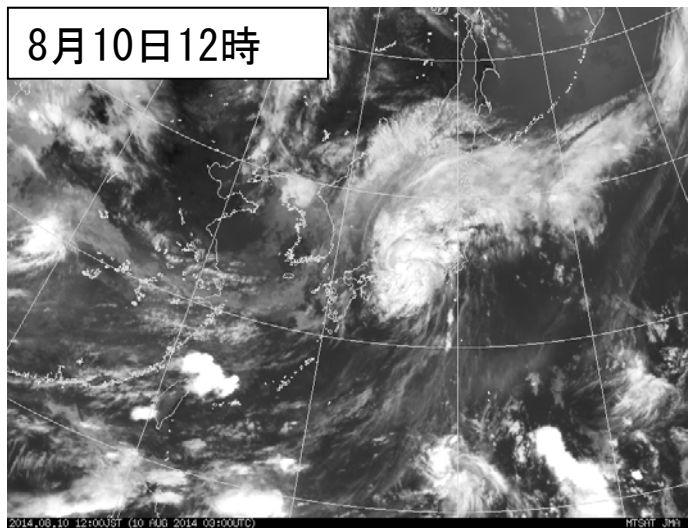
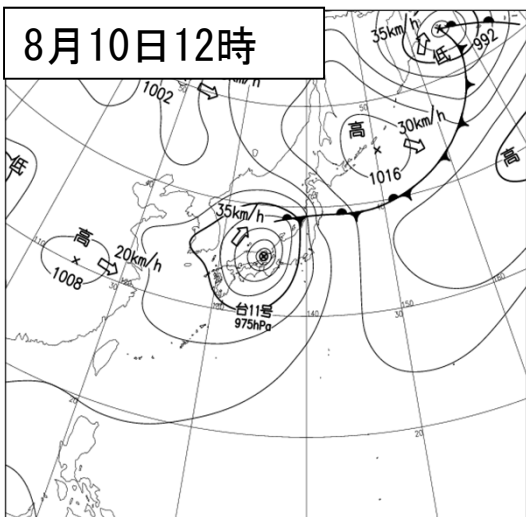
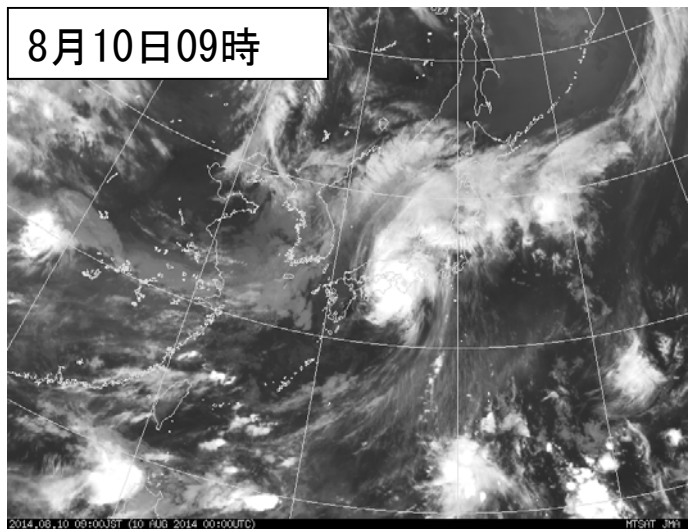
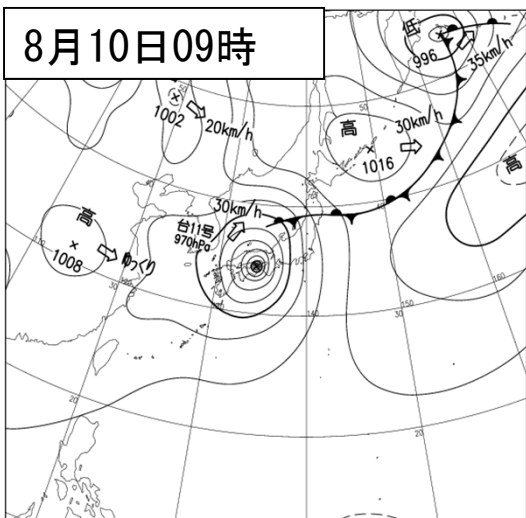
月日時			中心位置		中心気圧 (hPa)	最大風速 (m/s)	進行方向・速度 (km/h)		暴風半径 (km)			強風半径 (km)			大きさ	強さ	
月	日	時	北緯	東経													
7	29	9	12.3	148.3	1004	15	西北西	20								熱帯低気圧	
7	29	12	12.6	148.0	1000	18	北西	15				全域	280				
7	29	21	13.0	147.5	992	23	北西	10				全域	280				
7	30	9	13.8	145.8	992	23	西北西	15				南東側	330	北西側	220		
7	30	21	14.2	143.8	992	23	西	10				南東側	330	北西側	220		
7	31	9	14.9	142.0	992	23	西北西	15				南東側	330	北西側	220		
7	31	21	15.2	140.7	990	23	西	10				南東側	330	北西側	220		
8	1	9	14.0	139.5	990	23	南南西	15				南東側	330	北西側	220		
8	1	21	14.9	137.7	985	30	西	15	全域	70		南側	330	北側	280		
8	2	9	14.9	136.5	960	40	西	10	全域	110		南側	330	北側	280	強い	
8	2	21	14.9	135.1	935	45	西	10	全域	130		南側	330	北側	280	非常に強い	
8	3	9	15.2	133.9	925	50	西	15	全域	150		南側	390	北側	280	非常に強い	
8	3	21	15.7	132.3	915	55	西	15	全域	170		南側	390	北側	330	猛烈な	
8	4	9	16.5	130.7	930	50	西北西	15	全域	150		南側	440	北側	370	非常に強い	
8	4	21	17.4	129.9	945	45	北西	15	南側	190	北側	150	南側	500	北側	370	非常に強い
8	5	9	19.1	129.8	950	40	北	15	全域	150		南側	440	北側	330	強い	
8	5	21	20.8	130.0	950	40	北	15	全域	150		南側	440	北側	330	強い	
8	6	9	22.4	130.3	955	40	北	15	全域	150		南東側	500	北西側	330	強い	
8	6	21	23.6	131.1	955	40	北東	10	南東側	190	北西側	150	東側	500	西側	330	強い
8	7	0	24.0	131.2	955	40	北北東	15	南東側	200	北西側	150	東側	560	西側	330	強い
8	7	3	24.1	131.3	955	40	北北東	10	南東側	200	北西側	150	東側	560	西側	330	強い
8	7	6	24.5	131.5	955	40	北北東	10	南東側	200	北西側	150	東側	560	西側	330	強い
8	7	9	24.8	131.7	955	40	北北東	15	南東側	200	北西側	150	東側	560	西側	330	強い
8	7	12	25.4	131.8	955	40	北北東	15	南東側	200	北西側	150	東側	560	西側	330	強い
8	7	15	25.7	131.6	950	40	北北西	15	南東側	200	北西側	150	東側	560	西側	330	強い
8	7	18	26.1	131.6	945	40	北	15	南東側	200	北西側	150	東側	560	西側	330	強い
8	7	21	26.3	131.7	945	40	北	15	南東側	200	北西側	150	東側	560	西側	330	強い
8	8	0	26.6	131.7	945	40	北	10	南東側	200	北西側	150	東側	560	西側	390	強い
8	8	3	26.9	131.5	945	40	北	10	南東側	200	北西側	150	東側	560	西側	390	強い
8	8	6	27.0	131.5	945	40	北	10	南東側	200	北西側	150	東側	560	西側	390	強い
8	8	9	27.3	131.5	945	40	北	10	南東側	200	北西側	150	東側	560	西側	390	強い
8	8	12	27.7	131.7	945	40	北	10	南東側	200	北西側	150	東側	560	西側	390	強い
8	8	15	28.2	131.6	950	40	北	15	全域	170		東側	560	西側	390	強い	
8	8	18	28.5	131.6	950	40	北	15	全域	170		東側	560	西側	390	強い	
8	8	21	28.7	131.6	950	40	北	10	全域	170		東側	560	西側	390	強い	
8	9	0	28.9	131.6	950	40	北	10	全域	170		東側	500	西側	390	強い	
8	9	3	29.4	131.8	950	40	北	10	全域	170		東側	500	西側	390	強い	
8	9	6	30.1	132.1	950	40	北北東	15	全域	170		東側	500	西側	390	強い	
8	9	9	30.3	132.3	955	40	北北東	15	全域	170		東側	500	西側	390	強い	
8	9	12	30.6	132.4	955	40	北北東	15	全域	170		東側	500	西側	390	強い	
8	9	15	31.3	132.5	960	35	北北東	15	南東側	170	北西側	130	南東側	500	北西側	390	強い
8	9	18	31.7	132.7	960	35	北北東	15	南東側	170	北西側	130	南東側	500	北西側	390	強い
8	9	21	32.2	132.9	965	35	北北東	15	南東側	170	北西側	130	南東側	500	北西側	390	強い
8	10	0	32.5	133.1	960	35	北北東	15	南東側	170	北西側	130	南東側	500	北西側	390	強い
8	10	3	33.0	133.3	960	35	北北東	15	南東側	170	北西側	130	南東側	500	北西側	390	強い
8	10	6	33.4	133.8	965	35	北北東	20	南東側	170	北西側	130	南東側	500	北西側	390	強い
8	10	9	34.2	134.3	970	30	北北東	30	南東側	170	北西側	130	南東側	500	北西側	390	
8	10	12	35.2	135.0	975	30	北北東	35	南東側	150	北西側	110	南東側	500	北西側	390	
8	10	15	36.3	135.7	975	30	北北東	35	南東側	150	北西側	110	南東側	500	北西側	390	
8	10	18	37.6	136.3	975	30	北北東	45	南東側	150	北西側	110	南東側	500	北西側	390	
8	10	21	38.9	136.8	975	30	北北東	50	全域	110		南東側	500	北西側	390		
8	11	0	39.8	137.0	975	30	北北東	45	全域	110		南東側	500	北西側	390		
8	11	3	41.2	137.3	975	30	北	45	全域	110		南東側	560	北西側	390		
8	11	6	42.6	137.4	975	30	北	45	全域	110		南東側	560	北西側	390		
8	11	9	43.0	137.0	972	30	北	35								温帯低気圧	

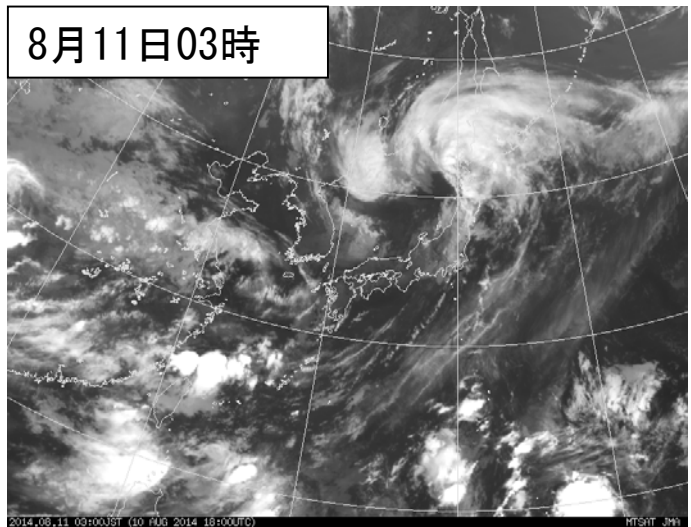
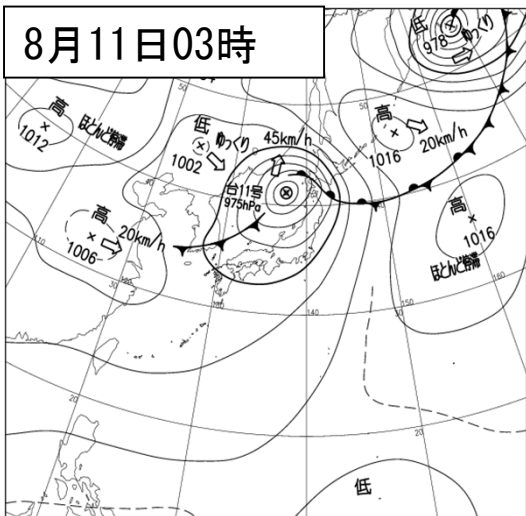
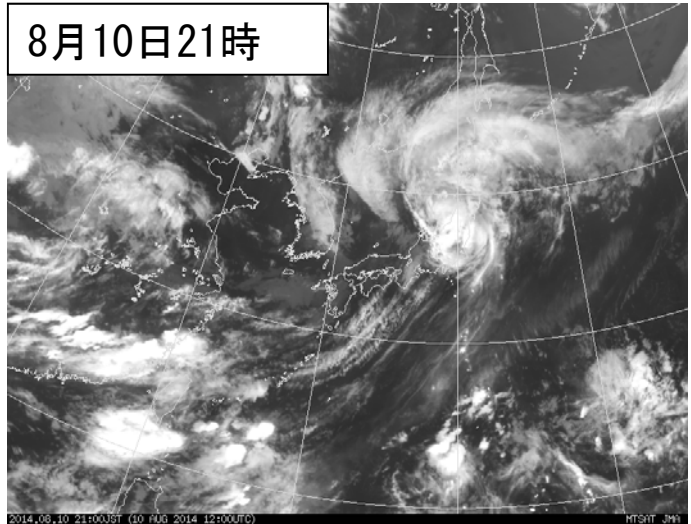
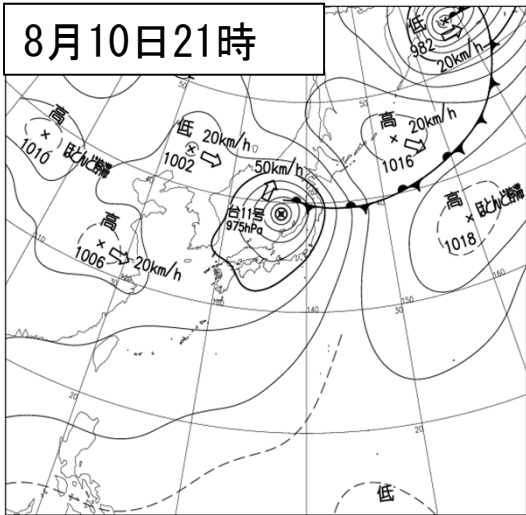
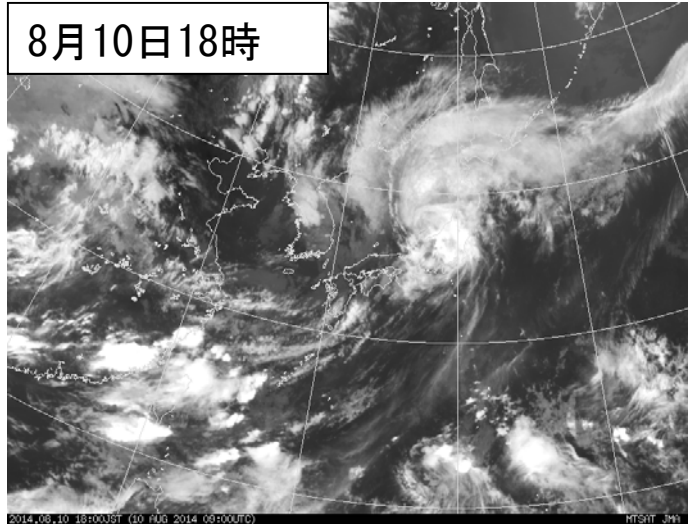
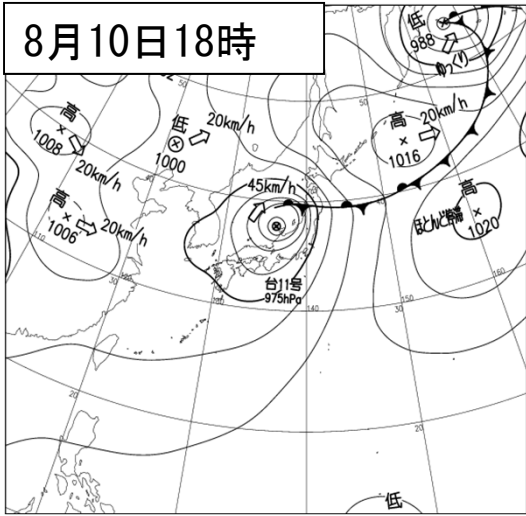
(2) 地上天気図および気象衛星赤外面像 (8月9日03時~8月11日03時)



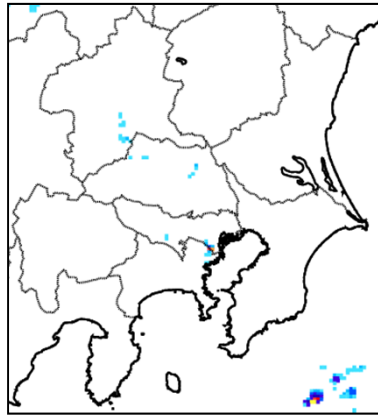




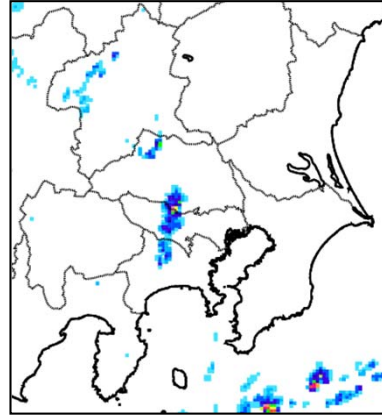




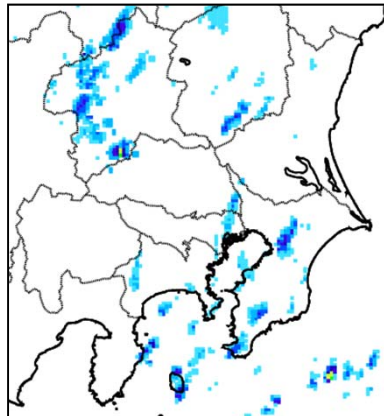
(3) レーダー画像 (8月9日06時 ~ 8月11日03時)



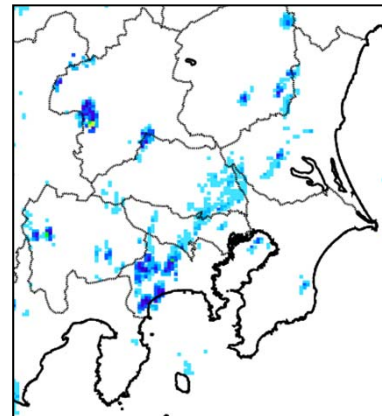
8月9日06時



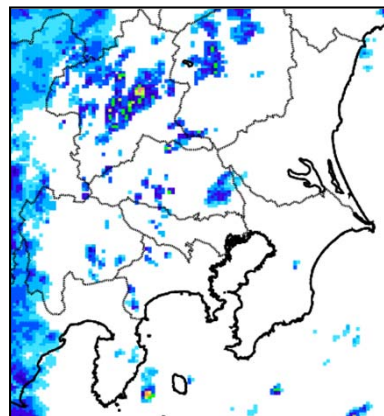
8月9日09時



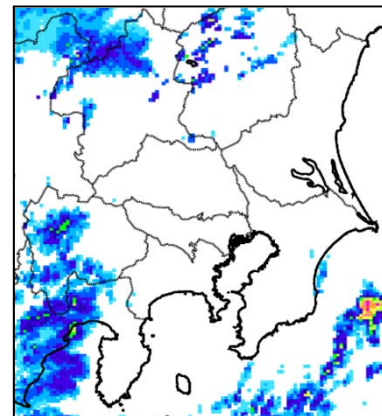
8月9日12時



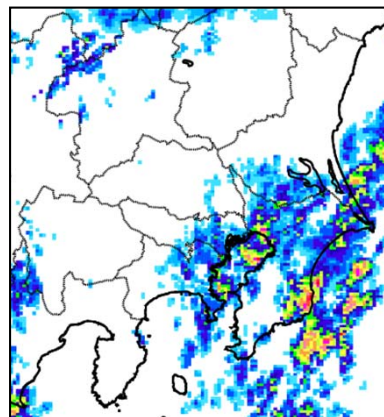
8月9日15時



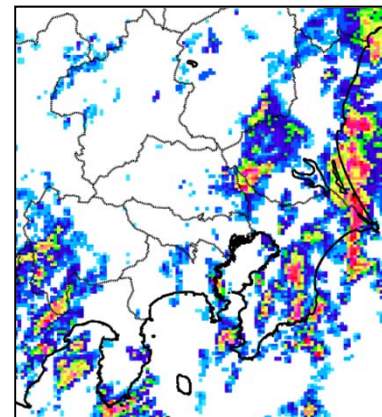
8月9日18時



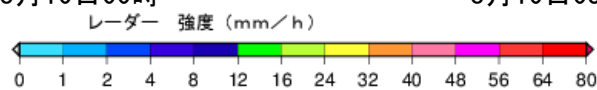
8月9日21時

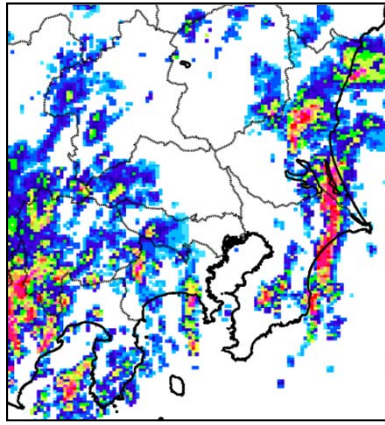


8月10日00時

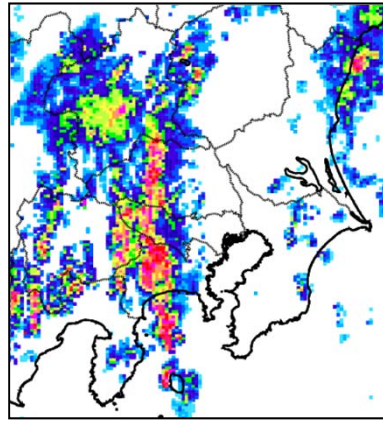


8月10日03時

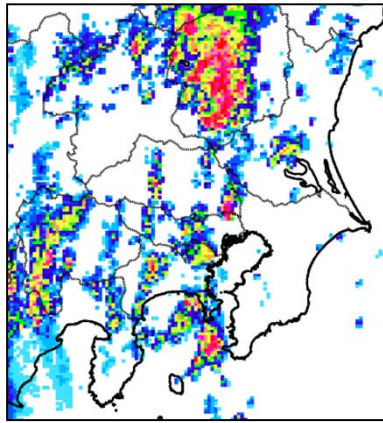




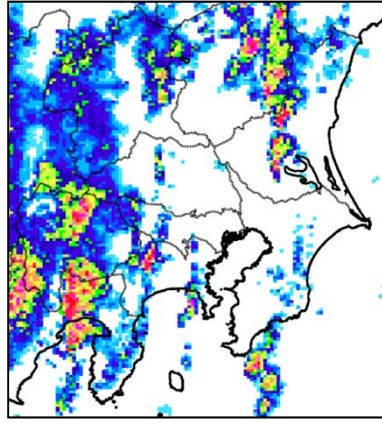
8月10日06時



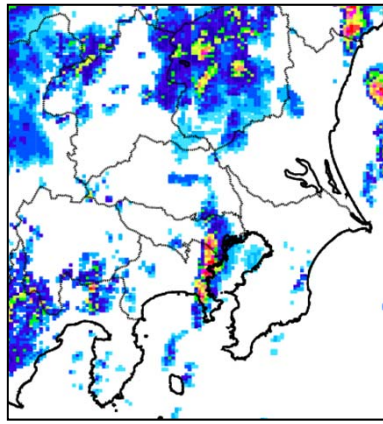
8月10日09時



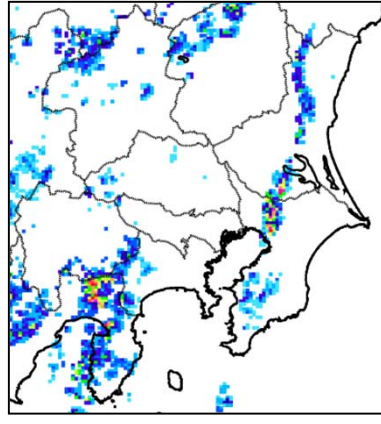
8月10日12時



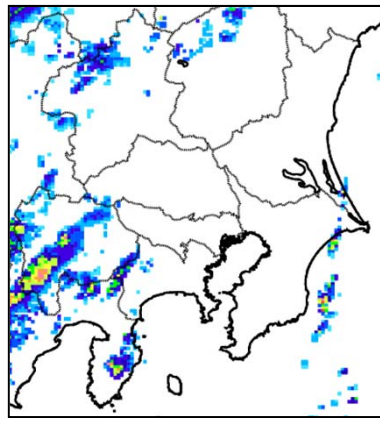
8月10日15時



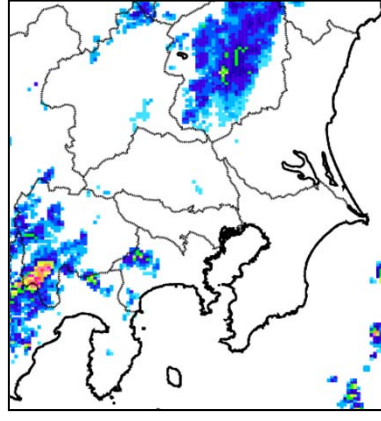
8月10日18時



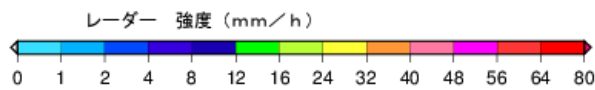
8月10日21時



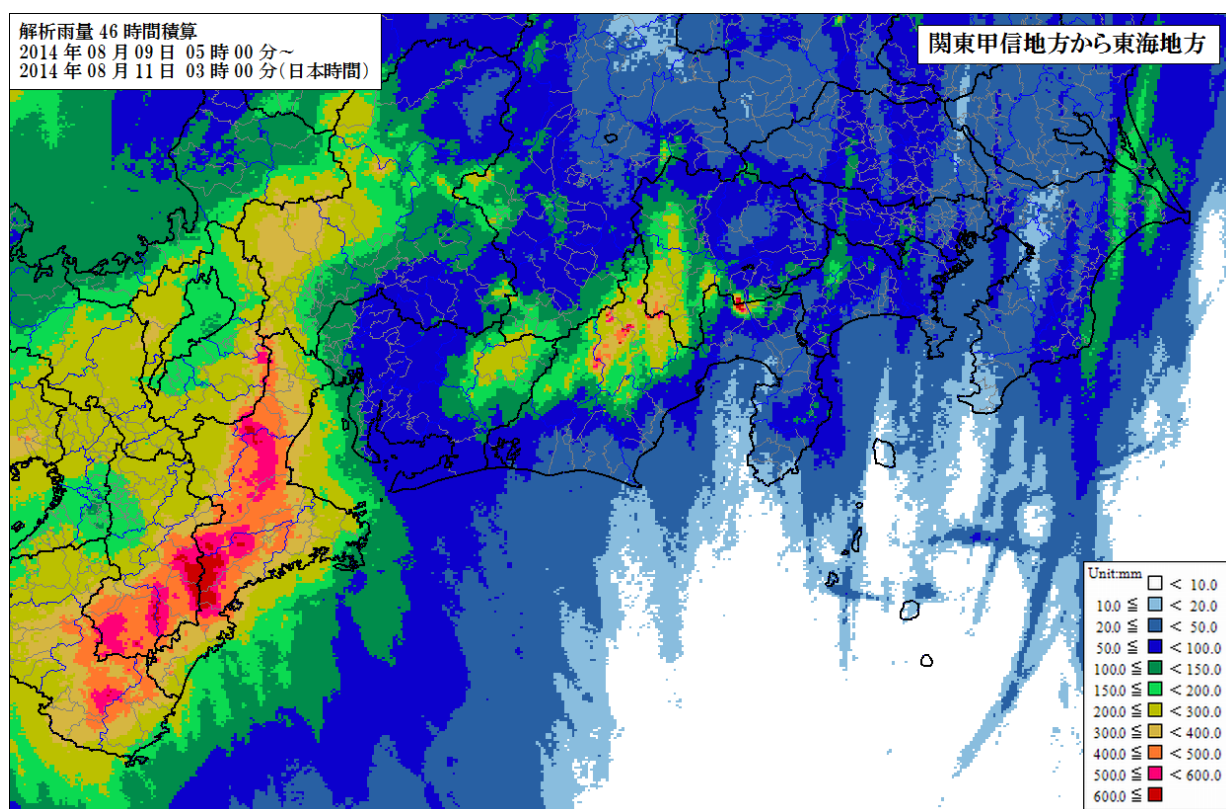
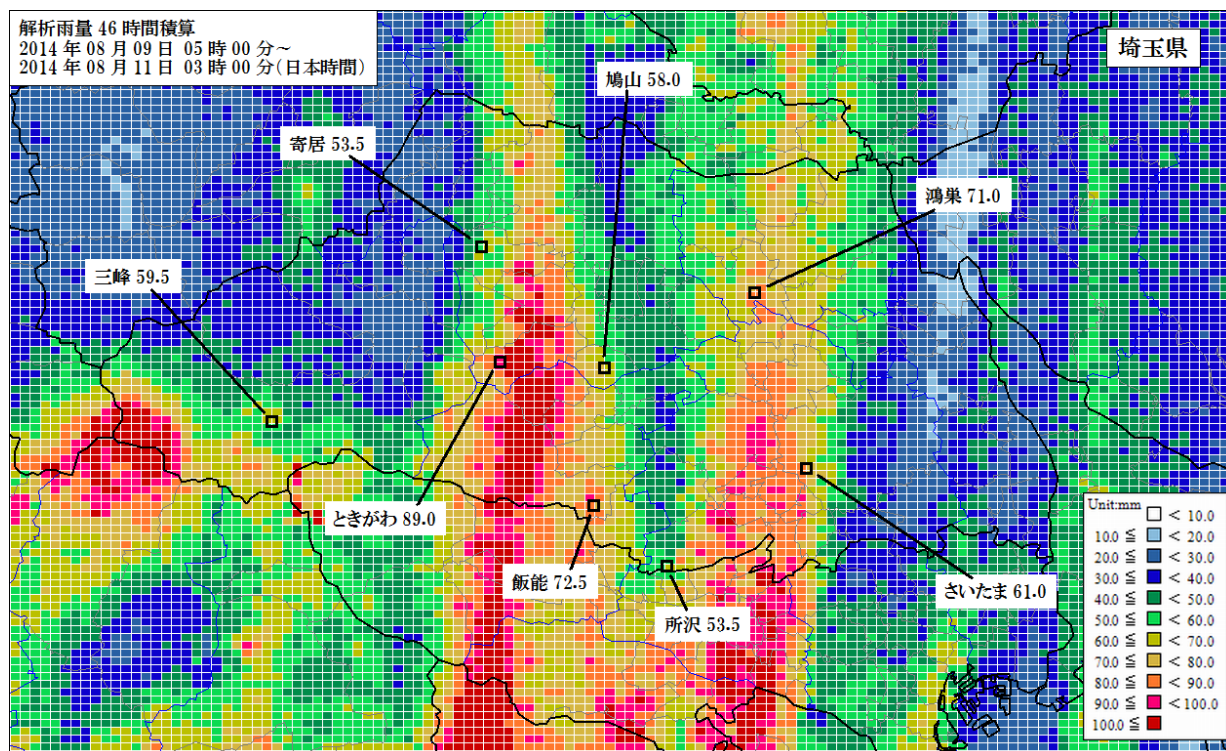
8月11日00時



8月11日03時



(3) 解析雨量 (8月9~11日)



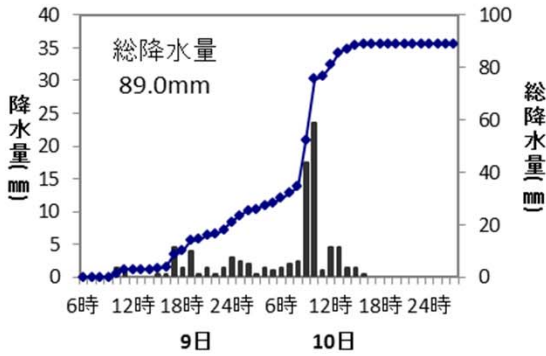
※解析雨量とは、気象レーダーにより観測された雨の強さを、アメダス等の雨量計により観測された雨量を用いて、解析・補正したものです。

(5) 期間降水量(埼玉県)

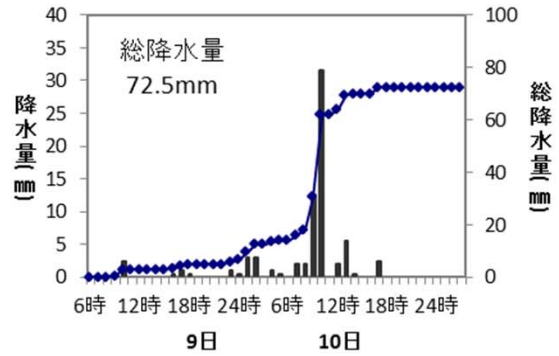
平成26年8月9日05時～11日03時

降水量の多かった主なアメダス地点 (単位: mm)

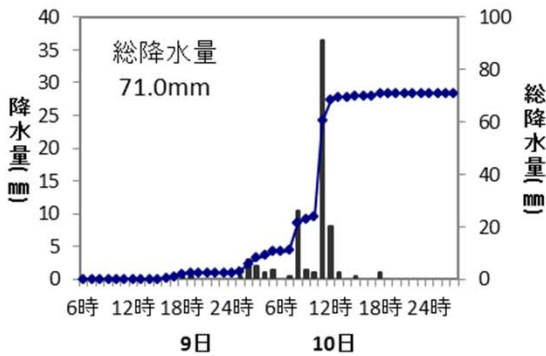
埼玉県比企郡ときがわ町ときがわ



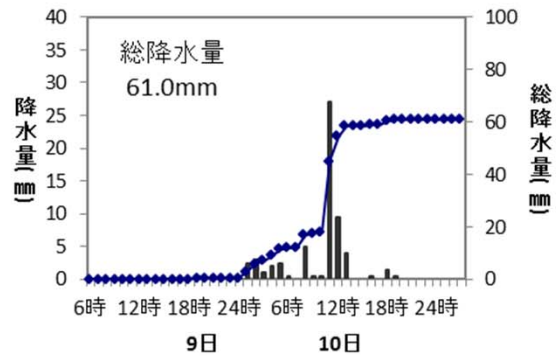
埼玉県飯能市飯能



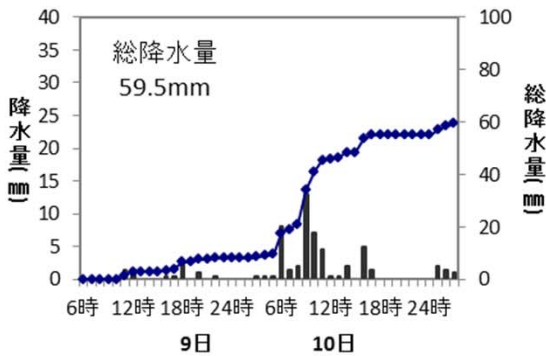
埼玉県鴻巣市鴻巣



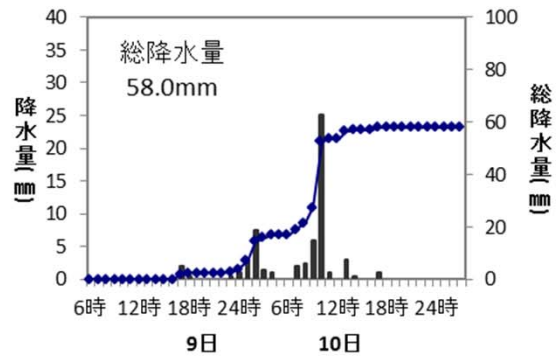
埼玉県さいたま市桜区さいたま



埼玉県秩父市三峰



埼玉県比企郡鳩山町鳩山



平成26年8月9日05時～11日03時

市町村名	観測所名	降水量 (mm)			期間合計
		9日 (05時～)	10日	11日 (～03時)	
大里郡寄居町	寄居	7.5	46.0	0.0	53.5
熊谷市	熊谷	5.5	37.0	0.0	42.5
秩父市	上吉田	9.5	24.0	0.0	33.5
鴻巣市	鴻巣	2.5	68.5	0.0	71.0
久喜市	久喜	3.5	41.0	0.0	44.5
秩父市	三峰	8.0	47.0	4.5	59.5
秩父市	秩父	12.5	17.5	0.0	30.0
秩父市	浦山	14.5	32.5	0.0	47.0
比企郡ときがわ町	ときがわ	21.0	68.0	0.0	89.0
比企郡鳩山町	鳩山	4.0	54.0	0.0	58.0
飯能市	飯能	6.5	66.0	0.0	72.5
さいたま市桜区	さいたま	0.5	60.5	0.0	61.0
越谷市	越谷	1.0	24.5	0.0	25.5
所沢市	所沢	3.5	50.0	0.0	53.5

(6) 気象官署とアメダスの日最大1時間降水量及び
日最大10分間降水量(埼玉県)

平成26年8月9日05時～11日03時

市町村名	観測所名	日最大1時間降水量			日最大10分間降水量		
		(mm)	月日	時分	(mm)	月日	時分
大里郡寄居町	寄居	26.0	08/10	09:41	8.5	08/10	09:09
熊谷市	熊谷	24.0	08/10	10:32	10.5	08/10	10:19
秩父市	上吉田	11.0	08/10	10:07	4.5	08/10	09:46
鴻巣市	鴻巣	39.5	08/10	11:22	12.5	08/10	10:48
久喜市	久喜	23.0	08/10	11:37	10.0	08/10	10:55
秩父市	三峰	16.5	08/10	09:27	5.5	08/10	08:55
秩父市	秩父	8.5	08/10	09:37	3.5	08/10	09:28
秩父市	浦山	11.5	08/10	09:34	3.5	08/10	09:24
比企郡ときがわ町	ときがわ	32.5	08/10	09:48	8.5	08/10	09:00
比企郡鳩山町	鳩山	26.0	08/10	10:05	9.0	08/10	09:58
飯能市	飯能	33.5	08/10	09:50	14.0	08/10	09:45
さいたま市桜区	さいたま	29.0	08/10	11:13	10.5	08/10	10:35
越谷市	越谷	8.0	08/10	12:13	5.5	08/10	12:05
所沢市	所沢	25.0	08/10	10:33	11.5	08/10	10:01

(7) 気象官署とアメダスの日最大風速及び日最大瞬間風速(埼玉県)

平成26年8月9日05時～8月11日03時

市町村名	観測所名	最大風速				最大瞬間風速			
		風向 (16方位)	風速 (m/s)	月日	時分	風向 (16方位)	風速 (m/s)	月日	時分
大里郡寄居町	寄居	東南東	6.7	08/10	17:30	南南東	12.6	08/10	12:22
熊谷市	熊谷	南南東	9.2	08/10	17:15	南東	18.1	08/10	17:13
久喜市	久喜	南	10.4	08/10	20:22	南南東	18.6	08/10	23:34
秩父市	秩父	南	8.7	08/10	17:11	南	18.8	08/10	17:08
比企郡鳩山町	鳩山	南南東	10.9	08/10	15:45	南南東	19.2	08/10	15:47
さいたま市桜区	さいたま	南	9.8	08/10	20:12	南南西	20.3	08/10	23:07
越谷市	越谷	南	7.2	08/10	18:34	南南西	17.4	08/11	00:10
所沢市	所沢	南	10.1	08/10	16:40	南南西	21.2	08/10	16:31

(8) 極値順位更新状況

なし

3 特別警報・警報・注意報、気象情報等の発表状況

(1) 特別警報・警報・注意報

さいたま市から戸田市 8月9日4時56分から11日5時28分まで

●：発表 ◇：特別警報から警報 ▽：特別警報から注意報 ▼：警報から注意報 ○：継続
 解：解除 浸：浸水害 土：土砂災害 土浸：土砂災害、浸水害 斜体字：発表

発表時刻	警報・注意報	さいたま市	川越市	熊谷市	川口市	行田市	秩父市	所沢市	飯能市	加須市	本庄市	東松山市	春日部市	狭山市	羽生市	鴻巣市	深谷市	上尾市	草加市	越谷市	蕨市	戸田市	
2014/8/9 4:56	雷注意報	●	●	●	●	●	●	●	●	●	●	●	●	●	●	●	●	●	●	●	●	●	●
2014/8/9 17:45	大雨注意報	●	●	●	●	●	●	●	●	●	●	●	●	●	●	●	●	●	●	●	●	●	●
	雷注意報	○	○	○	○	○	○	○	○	○	○	○	○	○	○	○	○	○	○	○	○	○	○
2014/8/10 4:50	洪水注意報	●	●	●	●	●	●	●	●	●	●	●	●	●	●	●	●	●	●	●	●	●	●
	大雨注意報	○	○	○	○	○	○	○	○	○	○	○	○	○	○	○	○	○	○	○	○	○	○
	雷注意報	○	○	○	○	○	○	○	○	○	○	○	○	○	○	○	○	○	○	○	○	○	○
	強風注意報	●	●	●	●	●	●	●	●	●	●	●	●	●	●	●	●	●	●	●	●	●	●
2014/8/10 9:54	洪水注意報	○	○	○	○	○	○	○	○	○	○	○	○	○	○	○	○	○	○	○	○	○	○
	大雨警報							浸						浸									
	洪水警報							●						●									
	大雨注意報	○	○	○	○	○	○	○	○	○	○	○	○	○	○	○	○	○	○	○	○	○	○
	雷注意報	○	○	○	○	○	○	○	○	○	○	○	○	○	○	○	○	○	○	○	○	○	○
2014/8/10 11:12	強風注意報	○	○	○	○	○	○	○	○	○	○	○	○	○	○	○	○	○	○	○	○	○	○
	洪水注意報	○	○	○	○	○	○	○	○	○	○	○	○	○	○	○	○	○	○	○	○	○	○
	大雨警報	土	土		土			土	土				土	土				土	浸	浸	浸	浸	浸
	洪水警報	●	●		●			○						○				●	●	●	●	●	●
	大雨注意報			○		○	○			○	○	○			○	○	○						
2014/8/10 16:06	雷注意報	○	○	○	○	○	○	○	○	○	○	○	○	○	○	○	○	○	○	○	○	○	○
	強風注意報	○	○	○	○	○	○	○	○	○	○	○	○	○	○	○	○	○	○	○	○	○	○
	洪水注意報	▼		○		○	○		○	○	○	○	○		○	○	○	▼	▼	▼	▼	▼	▼
	大雨警報	土	土															土					
	大雨注意報			解	▼	解	○	▼	▼	○	○	○	▼	▼	○	○	○						
2014/8/10 20:20	雷注意報	○	○	○	○	○	○	○	○	○	○	○	○	○	○	○	○	○	○	○	○	○	○
	強風注意報	○	○	○	○	○	○	○	○	○	○	○	○	○	○	○	○	○	○	○	○	○	○
	洪水注意報	解	▼	解	▼	解	○	▼	解	○	○	○	解	▼	○	○	解	解	○	解	○	○	
	大雨注意報	▼	▼		解		○	解	解	解	解	解	解	解	解	解	解	▼	解	解	解	解	
2014/8/10 22:15	雷注意報	○	○	○	○	○	○	○	○	○	○	○	○	○	○	○	○	○	○	○	○	○	○
	強風注意報	○	○	○	○	○	○	○	○	○	○	○	○	○	○	○	○	○	○	○	○	○	○
	洪水注意報		解		解		解	解		解	解	解		解	解	解			解		解	解	
2014/8/11 5:28	大雨注意報	解	解				解											解					
	雷注意報	解	解	解	解	解	解	解	解	解	解	解	解	解	解	解	解	解	解	解	解	解	
	強風注意報	解	解	解	解	解		解	解	解	解	解	解	解	解	解	解	解	解	解	解	解	

入間市～三芳町 8月9日4時56分から11日5時28分まで

発表時刻	警報・注意報	入間市	朝霞市	志木市	和光市	新座市	桶川市	久喜市	北本市	八潮市	富士見市	三郷市	蓮田市	坂戸市	幸手市	鶴ヶ島市	日高市	吉川市	ふじみ野市	白岡市	伊奈町	三芳町
2014/8/9 4:56	雷注意報	●	●	●	●	●	●	●	●	●	●	●	●	●	●	●	●	●	●	●	●	●
2014/8/9 17:45	大雨注意報		●	●	●	●	●	●	●	●	●	●	●	●	●	●	●	●	●	●	●	●
	雷注意報	○	○	○	○	○	○	○	○	○	○	○	○	○	○	○	○	○	○	○	○	○
	洪水注意報		●	●	●	●	●	●	●	●	●	●	●	●	●	●	●	●	●	●	●	●
2014/8/10 4:50	大雨注意報		○	○	○	○	○	○	○	○	○	○	○	○	○	○	○	○	○	○	○	○
	雷注意報	○	○	○	○	○	○	○	○	○	○	○	○	○	○	○	○	○	○	○	○	○
	強風注意報	●	●	●	●	●	●	●	●	●	●	●	●	●	●	●	●	●	●	●	●	●
	洪水注意報		○	○	○	○	○	○	○	○	○	○	○	○	○	○	○	○	○	○	○	○
2014/8/10 9:54	大雨警報																					
	洪水警報																					
	大雨注意報	●	○	○	○	○	○	○	○	○	○	○	○	○	○	○	○	○	○	○	○	●
	雷注意報	○	○	○	○	○	○	○	○	○	○	○	○	○	○	○	○	○	○	○	○	○
	強風注意報	○	○	○	○	○	○	○	○	○	○	○	○	○	○	○	○	○	○	○	○	○
2014/8/10 11:12	洪水注意報	●	○	○	○	○	○	○	○	○	○	○	○	○	○	○	○	○	○	○	○	●
	大雨警報	土	浸	浸	浸	土	土		土		土	浸	土		浸			浸	土	土	土	土
	洪水警報		●	●	●		●		●			●	●		●			●	●		●	
	大雨注意報							○		○				○		○	○					
	雷注意報	○	○	○	○	○	○	○	○	○	○	○	○	○	○	○	○	○	○	○	○	○
2014/8/10 16:06	強風注意報	○	○	○	○	○	○	○	○	○	○	○	○	○	○	○	○	○	○	○	○	○
	洪水注意報	○		▼	▼	○		○		○			▼	○	▼	○	○	▼		○	▼	○
	大雨警報						土		土				土							土	土	
	大雨注意報	▼	▼	▼	▼	▼		○		解	▼	▼		○	解	○	○	○	▼			▼
	雷注意報	○	○	○	○	○	○	○	○	○	○	○	○	○	○	○	○	○	○	○	○	○
2014/8/10 20:20	強風注意報	○	○	○	○	○	○	○	○	○	○	○	○	○	○	○	○	○	○	○	○	○
	洪水注意報	解	▼	○	○	○	○	○	○	解	○	○	○	解	解	○	○	解	▼	解	解	解
	大雨注意報	解	解	解	解	解	▼	解	▼		解	解	▼	解		解	解	解	▼	▼	解	
	雷注意報	○	○	○	○	○	○	○	○	○	○	○	○	○	○	○	○	○	○	○	○	○
2014/8/10 22:15	強風注意報	○	○	○	○	○	○	○	○	○	○	○	○	○	○	○	○	○	○	○	○	○
	洪水注意報		解	解	解	解	解	解	解		解	解	解		解	解	解	解				
	大雨注意報						解		解				解							解	解	
2014/8/11 5:28	雷注意報	解	解	解	解	解	解	解	解	解	解	解	解	解	解	解	解	解	解	解	解	解
	強風注意報	解	解	解	解	解	解	解	解	解	解	解	解	解	解	解	解	解	解	解	解	解

毛呂山町～松伏町 8月9日4時56分から11日5時28分まで

発表時刻	警報・注意報	毛呂山町	越生町	滑川町	嵐山町	小川町	川島町	吉見町	鳩山町	ときがわ町	横瀬町	皆野町	長瀬町	小鹿野町	東秩父村	美里町	神川町	上里町	寄居町	宮代町	杉戸町	松伏町	
2014/8/9 4:56	雷注意報	●	●	●	●	●	●	●	●	●	●	●	●	●	●	●	●	●	●	●	●	●	●
2014/8/9 17:45	大雨注意報	●	●	●	●	●	●	●	●	●	●	●	●	●	●	●	●	●	●	●	●	●	●
	雷注意報	○	○	○	○	○	○	○	○	○	○	○	○	○	○	○	○	○	○	○	○	○	○
2014/8/10 4:50	洪水注意報	●	●	●	●	●	●	●	●	●	●	●	●	●	●	●	●	●	●	●	●	●	●
	大雨注意報	○	○	○	○	○	○	○	○	○	○	○	○	○	○	○	○	○	○	○	○	○	○
	雷注意報	○	○	○	○	○	○	○	○	○	○	○	○	○	○	○	○	○	○	○	○	○	○
2014/8/10 9:54	強風注意報	●	●	●	●	●	●	●	●	●	●	●	●	●	●	●	●	●	●	●	●	●	●
	洪水注意報	○	○	○	○	○	○	○	○	○	○	○	○	○	○	○	○	○	○	○	○	○	○
	大雨警報																						
	洪水警報																						
2014/8/10 11:12	大雨注意報	○	○	○	○	○	○	○	○	○	○	○	○	○	○	○	○	○	○	○	○	○	○
	雷注意報	○	○	○	○	○	○	○	○	○	○	○	○	○	○	○	○	○	○	○	○	○	○
	強風注意報	○	○	○	○	○	○	○	○	○	○	○	○	○	○	○	○	○	○	○	○	○	○
	洪水注意報	○	○	○	○	○	○	○	○	○	○	○	○	○	○	○	○	○	○	○	○	○	○
	大雨警報																						
2014/8/10 16:06	洪水警報	●																					
	大雨注意報	○	○	○	○	○	○	○	○	○	○	○	○	○	○	○	○	○	○	○	○	○	○
	雷注意報	○	○	○	○	○	○	○	○	○	○	○	○	○	○	○	○	○	○	○	○	○	○
	強風注意報	○	○	○	○	○	○	○	○	○	○	○	○	○	○	○	○	○	○	○	○	○	○
	洪水注意報		○	○	○	○	○	○	○	○	○	○	○	○	○	○	○	○	○	○	○	○	○
2014/8/10 20:20	大雨警報																						
	大雨注意報	▼	○	解	○	○	○	○	○	○	解	解	解	解	解	○	解	解	○	○	解	▼	
	雷注意報	○	○	○	○	○	○	○	○	○	○	○	○	○	○	○	○	○	○	○	○	○	○
	強風注意報	○	○	○	○	○	○	○	○	○	○	○	○	○	○	○	○	○	○	○	○	○	○
2014/8/10 22:15	洪水注意報	▼	解	解	解	○	解	○	解	解	解	解	解	解	解	解	解	解	解	○	解	解	
	大雨注意報	解	解		解	解	解	解	解	解					解				解	解		解	
	雷注意報	○	○	○	○	○	○	○	○	○	○	○	○	○	○	○	○	○	○	○	○	○	○
2014/8/11 5:28	強風注意報	○	○	○	○	○	○	○	○	○	解	解	解	解	○	○	○	○	○	○	○	○	
	洪水注意報	解				解		解	解											解			
2014/8/11 5:28	大雨注意報																						
	雷注意報	解	解	解	解	解	解	解	解	解	解	解	解	解	解	解	解	解	解	解	解	解	
2014/8/11 5:28	強風注意報	解	解	解	解	解	解	解	解	解					解	解	解	解	解	解	解	解	
	洪水注意報	解	解	解	解	解	解	解	解	解					解	解	解	解	解	解	解	解	

(2) 埼玉県気象情報

発表時刻	発表情報
平成26年 8月 8日11時16分	平成26年 台風第11号に関する埼玉県気象情報 第1号
平成26年 8月 8日17時28分	平成26年 台風第11号に関する埼玉県気象情報 第2号
平成26年 8月 9日 6時50分	平成26年 台風第11号に関する埼玉県気象情報 第3号
平成26年 8月 9日17時55分	平成26年 台風第11号に関する埼玉県気象情報 第4号
平成26年 8月10日 5時45分	平成26年 台風第11号に関する埼玉県気象情報 第5号
平成26年 8月10日11時42分	平成26年 台風第11号に関する埼玉県気象情報 第6号
平成26年 8月10日17時48分	平成26年 台風第11号に関する埼玉県気象情報 第7号
平成26年 8月10日23時17分	平成26年 台風第11号に関する埼玉県気象情報 第8号

(3) 埼玉県竜巻注意情報

発表時刻	発表情報
平成26年 8月10日 8時 6分	埼玉県竜巻注意情報 第1号
平成26年 8月10日 9時51分	埼玉県竜巻注意情報 第2号
平成26年 8月10日10時51分	埼玉県竜巻注意情報 第3号
平成26年 8月10日11時53分	埼玉県竜巻注意情報 第4号
平成26年 8月10日12時50分	埼玉県竜巻注意情報 第5号
平成26年 8月10日13時46分	埼玉県竜巻注意情報 第6号
平成26年 8月10日14時56分	埼玉県竜巻注意情報 第7号
平成26年 8月10日16時41分	埼玉県竜巻注意情報 第8号
平成26年 8月10日17時41分	埼玉県竜巻注意情報 第9号

(4) 埼玉県土砂災害警戒情報

発表なし

(5) 指定河川洪水予報

発表なし

(6) 記録的短時間大雨情報

発表なし

(7) 防災関係機関への説明会等

- ・ 8月8日15時30分から埼玉県庁で台風説明会（埼玉県防災担当等）
- ・ 8月8日15時30分から熊谷地方気象台で台風説明会（報道機関等）

4 災害の状況

埼玉県危機管理防災部消防防災課発表（8月11日08時00分現在）

- (1) 人的被害
軽傷2人（さいたま市）
- (2) 建物被害
住宅 一部損壊1棟（本庄市）
- (3) 床上浸水
1件（新座市）
- (4) 床下浸水
なし
- (5) 道路損壊
なし
- (6) 道路冠水
1ヶ所（川越市）【復旧済】
- (7) 道路通行規制
冠水等による通行止6ヶ所
 - ・主要地方道 さいたま鴻巣線（桶川市川田谷）
 - ・一般県道 大野東松山線（ときがわ町七重橋）
 - ・一般県道 西平小川線（ときがわ町雲河原～小川町上古寺）
 - ・市町村道3箇所（上尾市）【全て解除済】
- (8) 土砂崩れ
なし
- (9) 落石
なし
- (10) 農作物被害
調査中
- (11) 河川被害
なし
- (12) ライフライン被害
 - ・停電 300軒（幸手市）【復旧済】
- (13) その他
 - ・鉄道被害 JR川越線（笠幡～武蔵高萩間）、倒木のため不通【運転再開】
 - ・車両冠水1台（川越市）【撤去済】
 - ・水防警報発令4ヶ所 黒目川（浜崎）、鴻沼川（十五条橋）、新河岸川（宮戸橋）、元荒川（三野宮）【全て解除済】

5 避難の状況

なし

本件に関する問い合わせ先

熊谷地方気象台

T E L 048-521-5858

※ 速報の内容について、私的使用又は引用等著作権法上認められた行為を除き、熊谷地方気象台に無断で転載等を行うことはできません。また、引用を行う際は適宜の方法により、必ず出所（熊谷地方気象台）を明示してください。速報の内容の全部または一部について、熊谷地方気象台に無断で改変を行うことはできません。