

# 平成26年6月25日の大雨に関する 埼玉県気象速報

## 目次

### 1 概要

- (1) 資料作成の目的
- (2) 気象概況

### 2 気象の状況

- (1) 地上天気図および気象衛星「ひまわり7号」赤外画像
- (2) レーダー画像
- (3) 解析雨量
- (4) 期間降水量(埼玉県)
- (5) 気象官署とアメダスの日最大1時間降水量及び日最大10分間降水量(埼玉県)
- (6) 極値順位更新状況

### 3 警報・注意報、気象情報等の発表状況

- (1) 警報・注意報
- (2) 埼玉県気象情報
- (3) 記録的短時間大雨情報
- (4) 竜巻注意情報
- (5) 土砂災害警戒情報
- (6) 指定河川洪水予報

### 4 災害の状況

### 5 避難の状況

平成26年6月26日

熊谷地方気象台

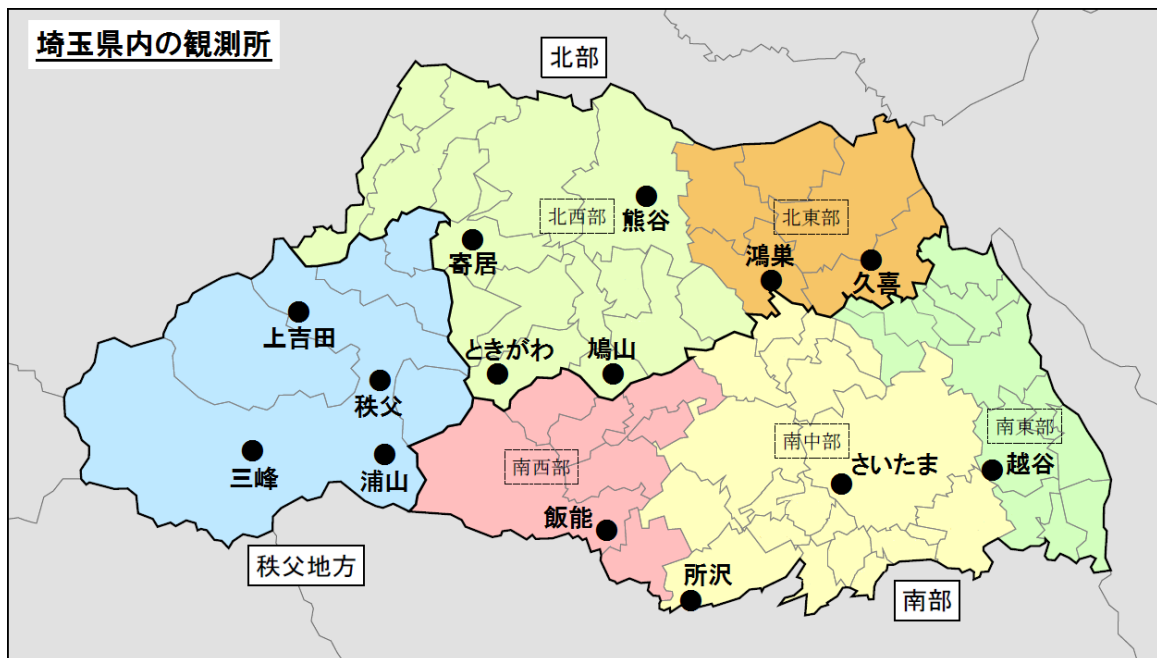
# 1 概要

## (1) 資料作成の目的

平成26年6月25日の朝から夜のはじめ頃にかけて、埼玉県では断続的に雷を伴った猛烈な雨が降り、局地的な大雨となった。これらの影響により、床上・床下浸水、道路冠水などの被害が発生した。熊谷地方気象台では、この時の気象状況を取りまとめる目的で本資料を作成した。本資料は6月26日13時現在のものである。

## (2) 気象概況

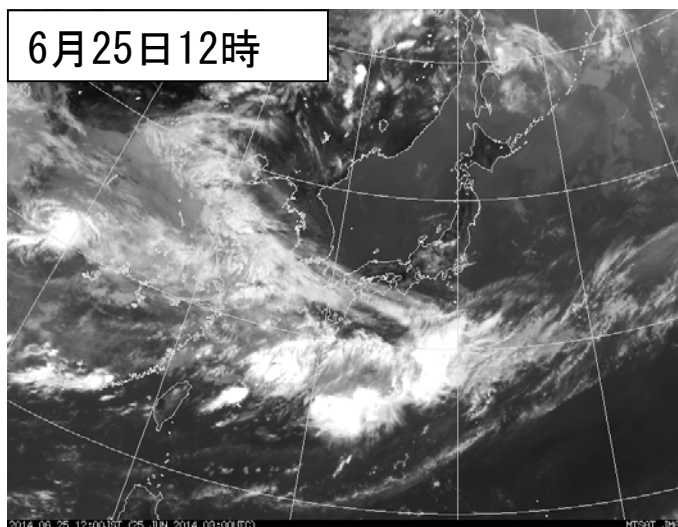
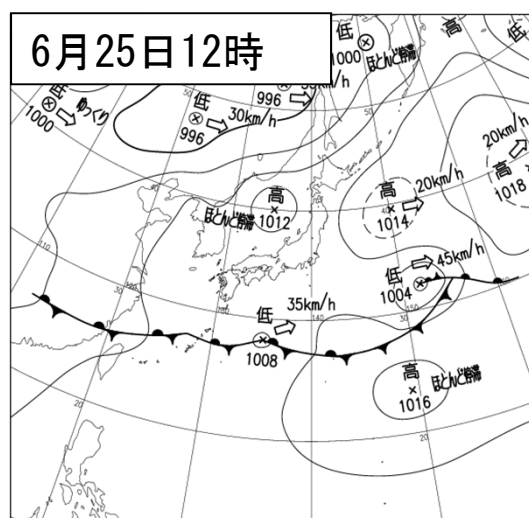
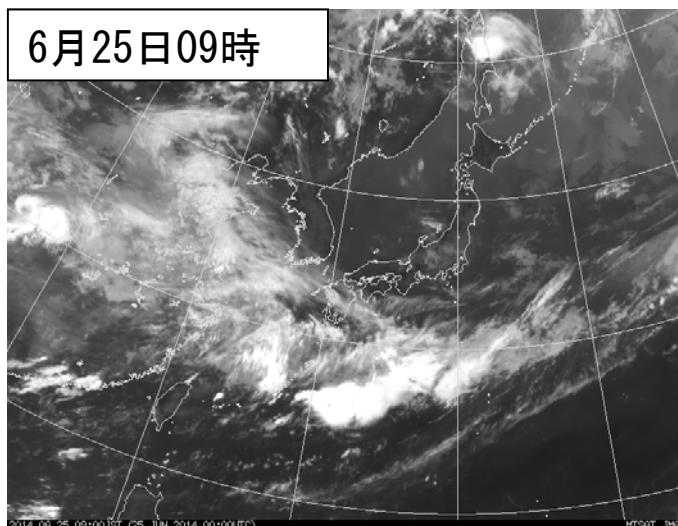
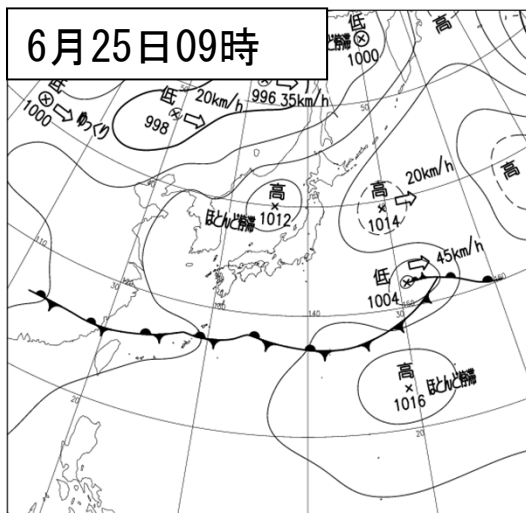
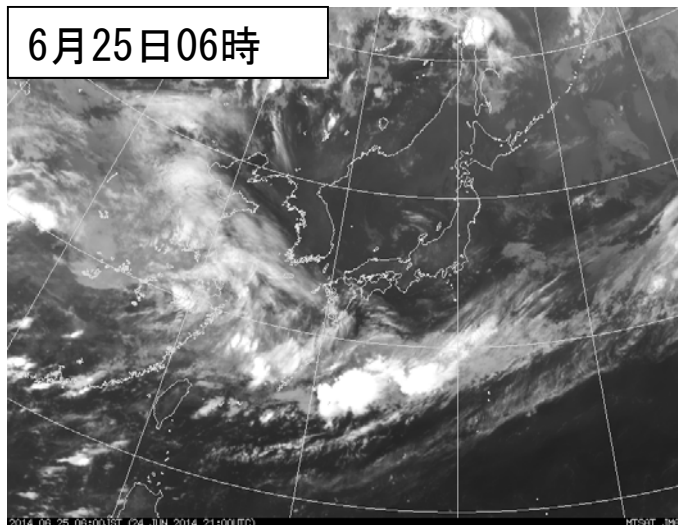
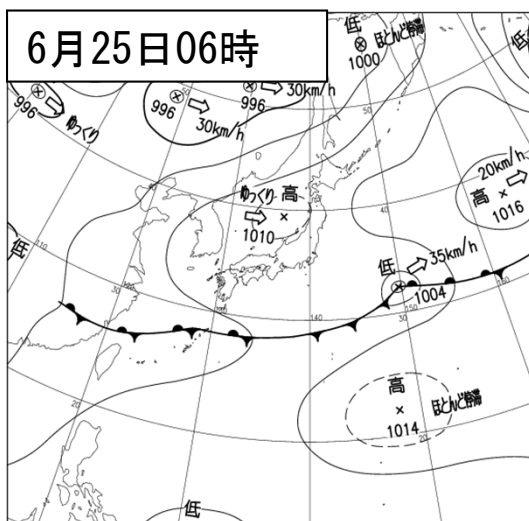
6月25日は、日本海には高気圧がありほとんど停滞していた。一方、日本の南には梅雨前線が停滞していた。東日本の上空には寒気を伴った気圧の谷があり、大気の状態が非常に不安定となっていたため、東日本の各地で活発な積乱雲が発達した。埼玉県では朝から夜のはじめ頃にかけて雷を伴った雨となり、解析雨量によると、15時に朝霞市付近で1時間に約110ミリの猛烈な雨を解析した。

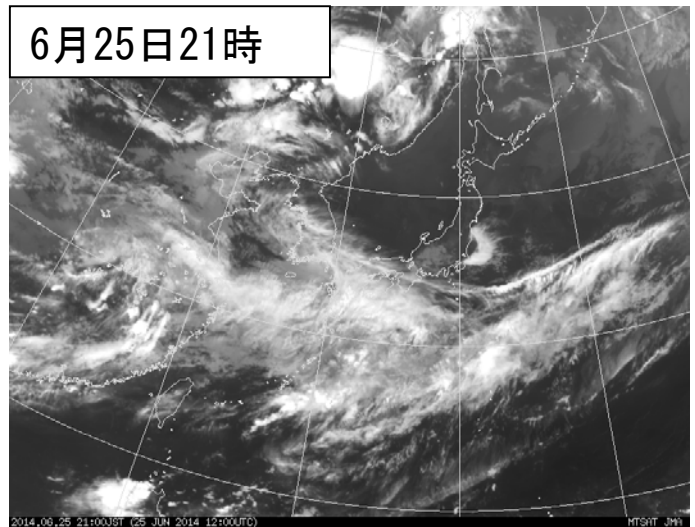
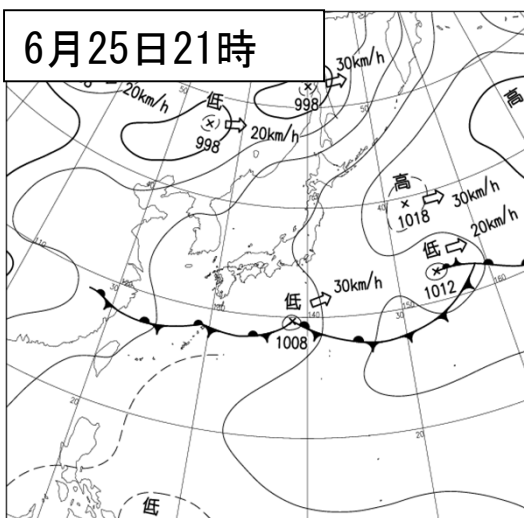
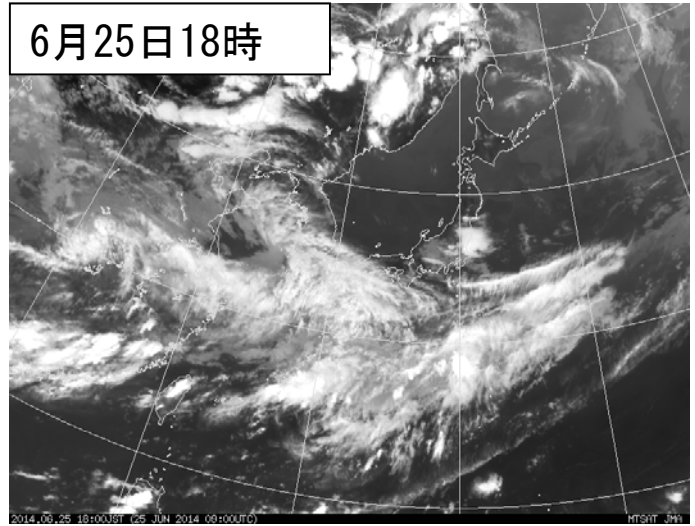
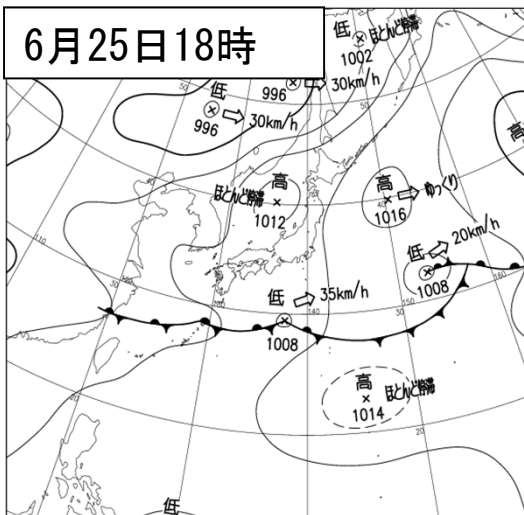
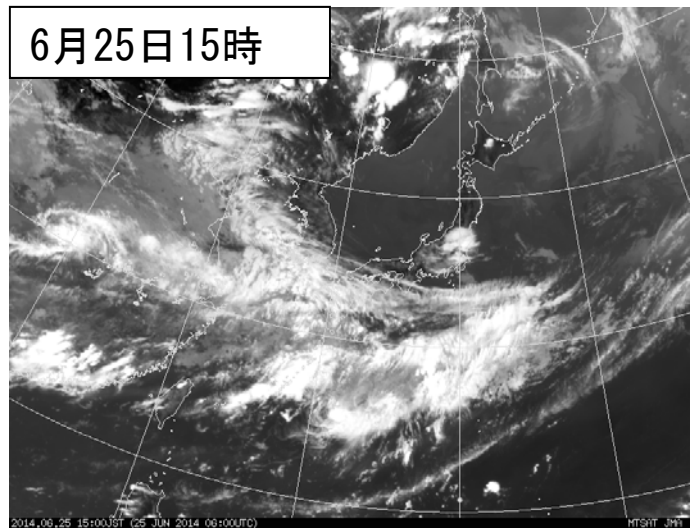
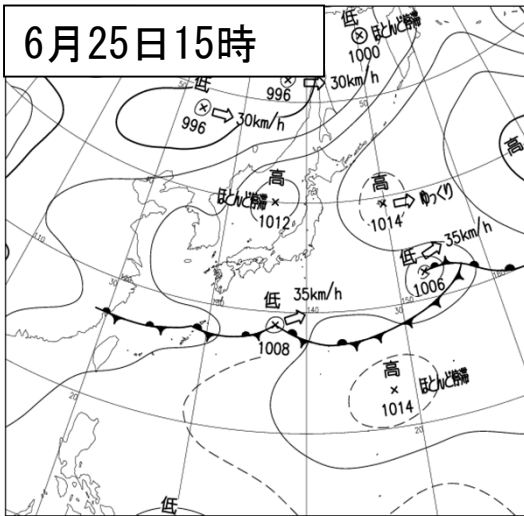


## 2 気象の状況

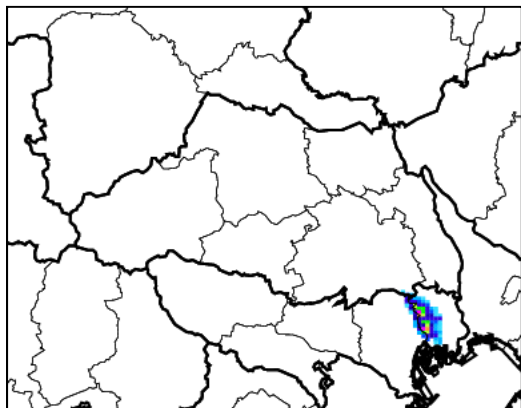
### (1) 地上天気図および気象衛星「ひまわり7号」赤外画像

(6月25日06時～6月25日21時)

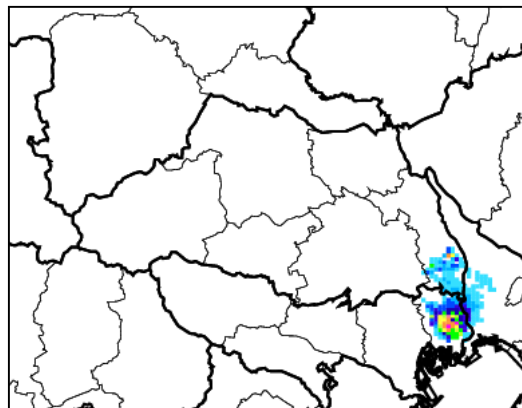




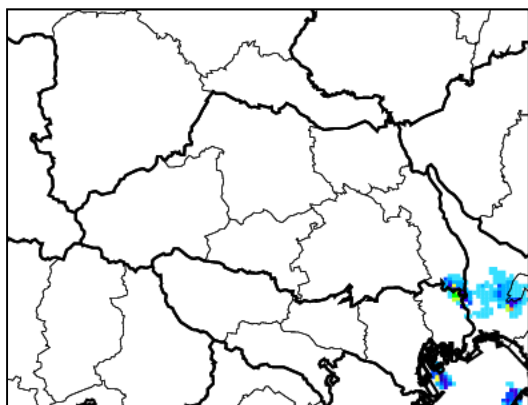
(2) レーダー画像 (6月25日06時~6月25日21時)



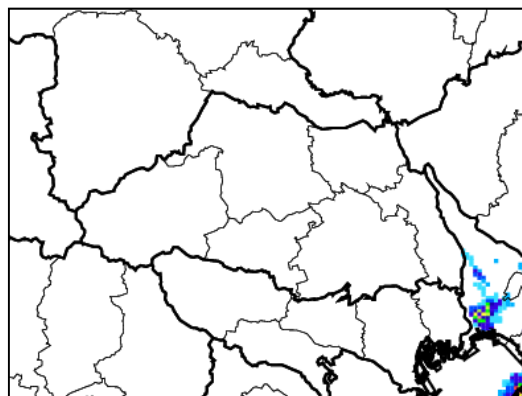
6月25日06時



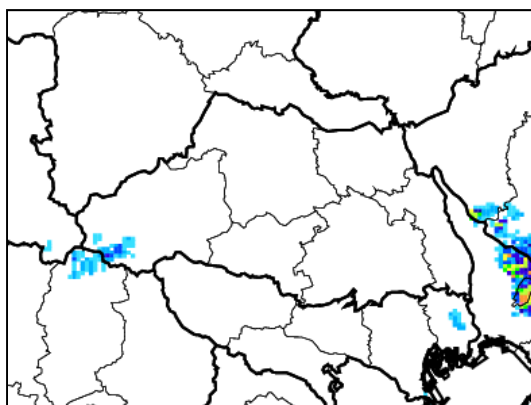
6月25日07時



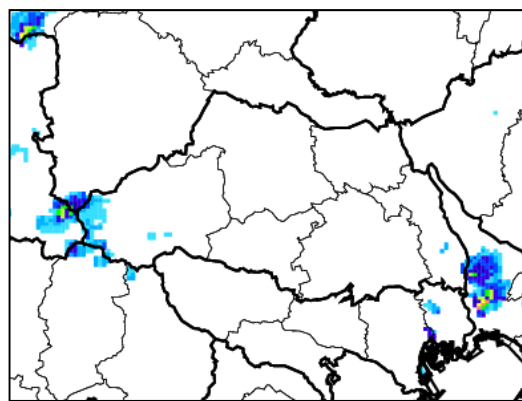
6月25日08時



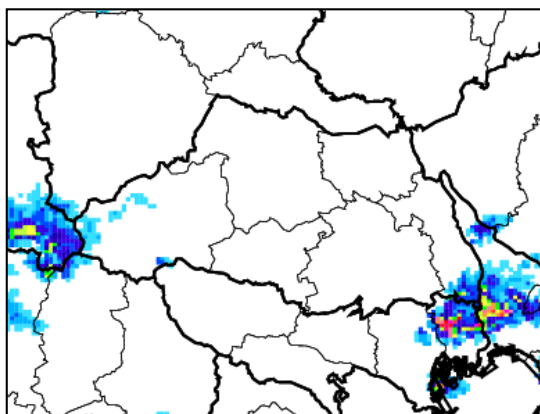
6月25日09時



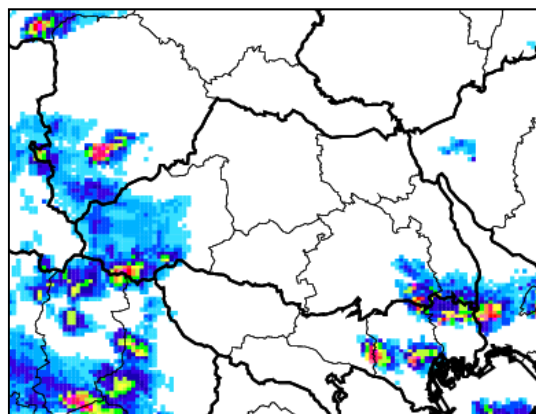
6月25日10時



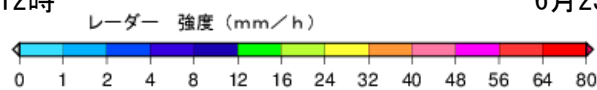
6月25日11時

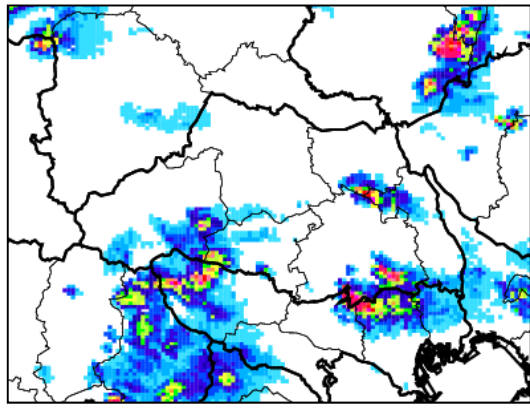


6月25日12時

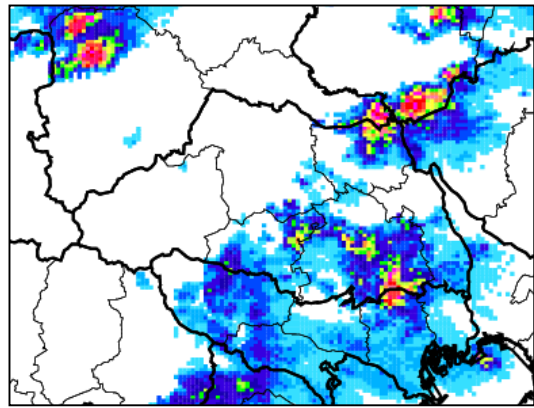


6月25日13時

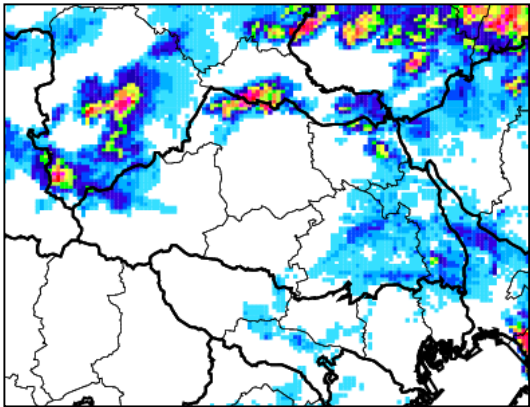




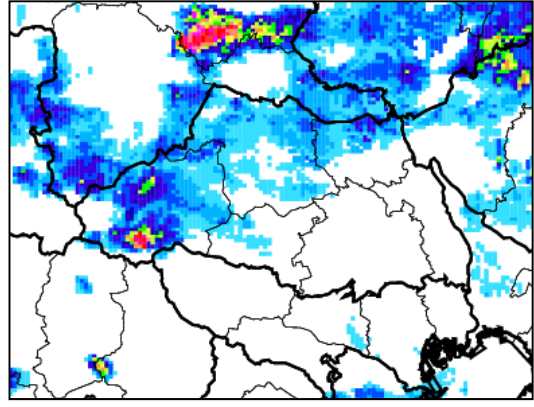
6月25日14時



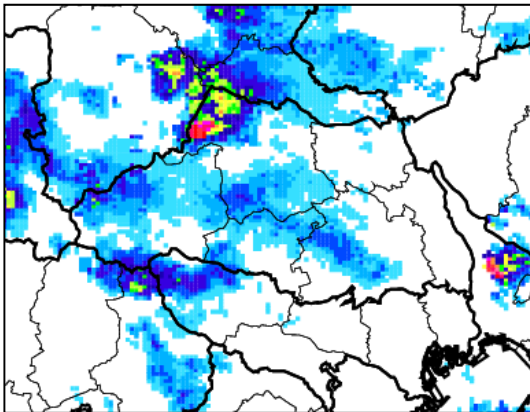
6月25日15時



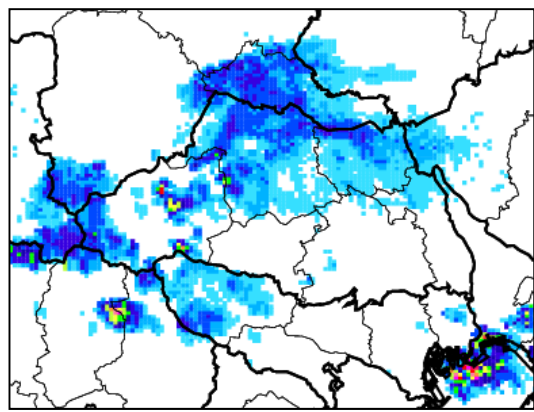
6月25日16時



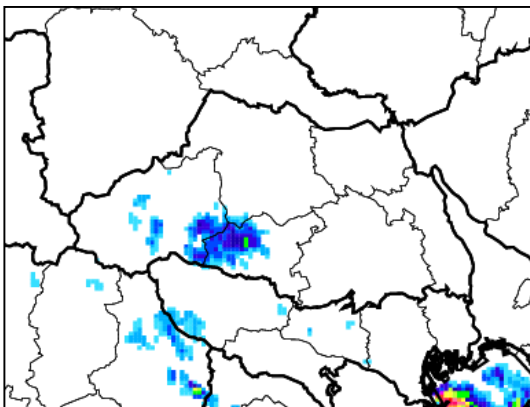
6月25日17時



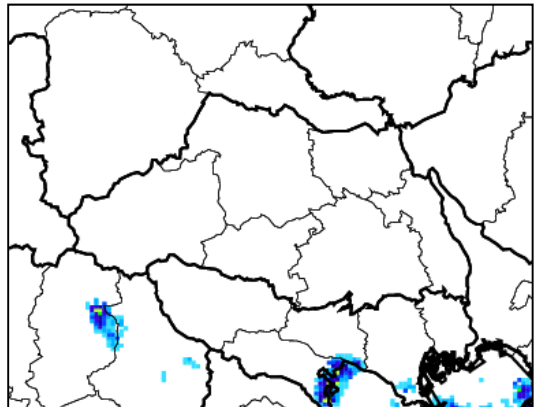
6月25日18時



6月25日19時

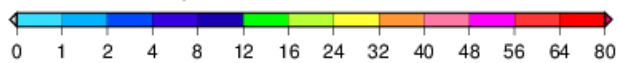


6月25日20時

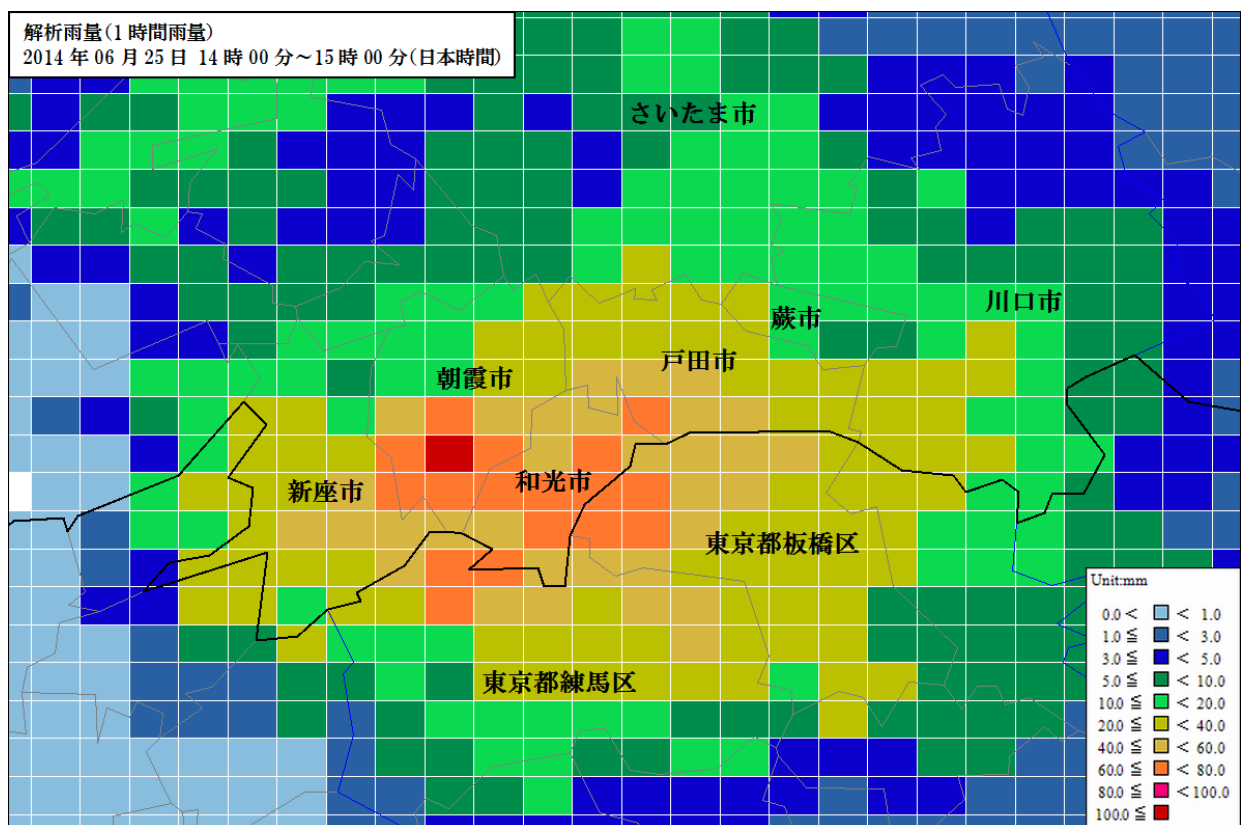
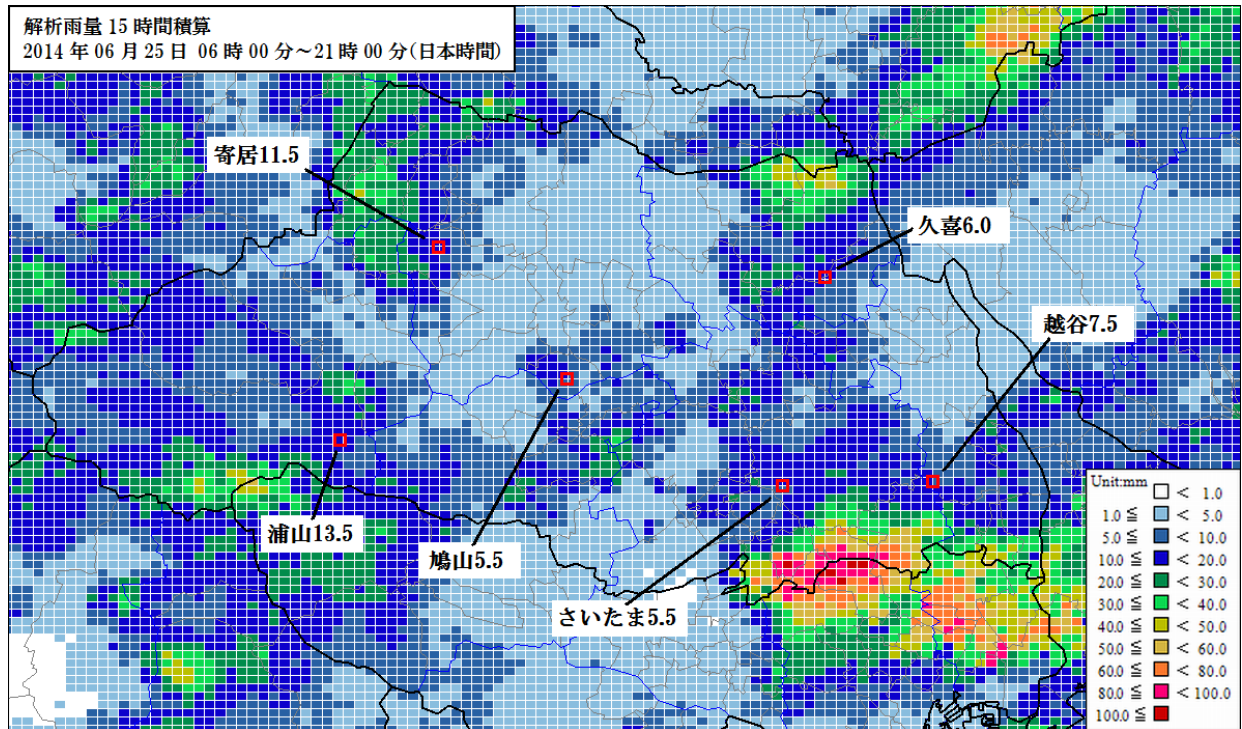


6月25日21時

レーダー 強度 (mm/h)



### (3) 解析雨量 (6月25日)



※解析雨量とは、気象レーダーにより観測された雨の強さを、アメダス等の雨量計により観測された雨量を用いて、解析・補正したものです。

#### (4) 期間降水量(埼玉県)

平成26年6月25日07時～21時

時刻		前1時間降水量(mm)															期間合計
		07	08	09	10	11	12	13	14	15	16	17	18	19	20	21	
市町村名	観測所名																
大里郡寄居町	寄居	0.0	0.0	0.0	0.0	0.0	0.0	0.0	0.0	0.0	0.0	0.0	0.5	9.5	1.0	0.5	11.5
熊谷市	熊谷	0.0	-	0.0	-	-	-	-	-	-	-	0.0	0.5	0.0	1.0	0.0	1.5
秩父市	上吉田	0.0	0.0	0.0	0.0	0.0	0.0	0.0	0.0	0.0	0.0	0.5	2.0	0.0	0.0	0.0	2.5
鴻巣市	鴻巣	0.0	0.0	0.0	0.0	0.0	0.0	0.0	0.0	0.0	0.0	0.0	0.0	0.0	0.0	0.0	0.0
久喜市	久喜	0.0	0.0	0.0	0.0	0.0	0.0	0.0	0.0	4.5	1.0	0.0	0.0	0.0	0.5	0.0	6.0
秩父市	三峰	0.0	0.0	0.0	0.0	0.0	0.0	1.0	1.0	0.0	0.0	4.5	3.0	0.0	0.0	0.0	9.5
秩父市	秩父	-	-	-	-	-	0.0	0.0	1.0	2.0	-	0.0	1.0	0.5	4.0	0.0	8.5
秩父市	浦山	0.0	0.0	0.0	0.0	0.0	0.0	0.0	0.5	0.5	0.0	0.0	0.0	0.0	12.5	0.0	13.5
比企郡ときがわ町	ときがわ	0.0	0.0	0.0	0.0	0.0	0.0	0.0	0.0	0.0	0.0	0.0	1.0	0.0	0.5	0.0	1.5
比企郡鳩山町	鳩山	0.0	0.0	0.0	0.0	0.0	0.0	0.0	0.0	4.5	0.0	0.0	0.5	0.0	0.0	0.5	5.5
飯能市	飯能	0.0	0.0	0.0	0.0	0.0	0.0	0.0	0.0	0.0	0.5	0.0	0.0	0.0	0.0	0.0	0.5
さいたま市桜区	さいたま	0.0	0.0	0.0	0.0	0.0	0.0	0.0	0.0	2.0	3.5	0.0	0.0	0.0	0.0	0.0	5.5
越谷市	越谷	0.0	0.0	0.0	0.0	0.5	0.0	0.0	0.0	1.5	5.0	0.5	0.0	0.0	0.0	0.0	7.5
所沢市	所沢	0.0	0.0	0.0	0.0	0.0	0.0	0.0	0.0	0.0	0.0	0.0	0.0	0.0	0.0	0.0	0.0

#### (5) 気象官署とアメダスの日最大1時間降水量及び日最大10分間降水量(埼玉県)

平成26年6月25日

時刻	市町村名	観測地点名	日最大1時間降水量(mm)		日最大10分間降水量(mm)	
			最大	時分	最大	時分
観測所名						
寄居	大里郡寄居町	寄居	10.5	1930	4.5	1842
熊谷	熊谷市	熊谷	1.0	2006	0.5	1932
上吉田	秩父市	上吉田	2.0	1802	1.0	1721
鴻巣	鴻巣市	鴻巣	0.0	2400	0.0	2400
久喜	久喜市	久喜	4.5	1517	2.5	1429
三峰	秩父市	三峰	7.5	1750	5.0	1704
秩父	秩父市	秩父	4.0	2014	2.5	1926
浦山	秩父市	浦山	12.5	2030	10.0	1941
ときがわ	比企郡ときがわ町	ときがわ	1.0	1841	0.5	1959
鳩山	比企郡鳩山町	鳩山	4.5	1533	4.0	1501
飯能	飯能市	飯能	0.5	1610	0.5	1520
さいたま	さいたま市桜区	さいたま	5.5	1547	3.0	1516
越谷	越谷市	越谷	5.5	1555	2.0	1524
所沢	所沢市	所沢	0.0	2400	0.0	2400

#### (6) 極値順位更新状況

なし



### 3 警報・注意報、気象情報等の発表状況

#### (1) 警報・注意報

6月25日11時49分から25日21時14分まで

●：発表 ▼：警報から注意報 ○：継続 解：解除  
 浸：浸水害 土：土砂災害 土浸：土砂災害、浸水害  
 斜体字：発表

さいたま市～戸田市 6月25日11時49分から6月25日21時14分まで

発表時刻	警報・注意報	さい たま 市	川 越 市	熊 谷 市	川 口 市	行 田 市	秩 父 市	所 沢 市	飯 能 市	加 須 市	本 庄 市	東 松 山 市	春 日 部 市	狭 山 市	羽 生 市	鴻 巣 市	深 谷 市	上 尾 市	草 加 市	越 谷 市	蕨 市	戸 田 市	
2014/6/25 11:49	大雨注意報	●	●	●	●	●	●	●	●	●	●	●	●	●	●	●	●	●	●	●	●	●	●
	雷注意報	○	○	○	○	○	○	○	○	○	○	○	○	○	○	○	○	○	○	○	○	○	○
	洪水注意報	●	●	●	●	●	●	●	●	●	●	●	●	●	●	●	●	●	●	●	●	●	●
2014/6/25 14:47	大雨警報	土浸	土浸		土浸			土浸	浸				土浸	土浸				土浸	浸	浸	浸	浸	浸
	洪水警報	●	●		●			●	●				●	●				●	●	●	●	●	●
	大雨注意報			○		○	○			○	○	○			○	○	○						
	雷注意報	○	○	○	○	○	○	○	○	○	○	○	○	○	○	○	○	○	○	○	○	○	○
	洪水注意報			○		○	○			○	○	○			○	○	○						
2014/6/25 18:07	大雨警報		浸		浸			浸						浸									
	洪水警報		○		○			○						○									
	大雨注意報	▼		○		○	○		▼	○	○	○	▼		○	○	○	▼	▼	▼	▼	▼	▼
2014/6/25 19:56	雷注意報	○	○	○	○	○	○	○	○	○	○	○	○	○	○	○	○	○	○	○	○	○	○
	洪水注意報	○	▼	○	▼	○	○	▼	○	○	○	○	○	▼	○	○	○	○	○	○	○	○	○
	大雨注意報	○	▼	○	▼	○	○	▼	○	○	○	○	○	▼	○	○	○	○	○	○	○	○	○
2014/6/25 21:14	大雨注意報	解	解	解	解	解	解	解	解	解	解	解	解	解	解	解	解	解	解	解	解	解	解
	雷注意報	解	解	解	解	解	解	解	解	解	解	解	解	解	解	解	解	解	解	解	解	解	解
	洪水注意報	解	解	解	解	解	解	解	解	解	解	解	解	解	解	解	解	解	解	解	解	解	解

入間市～伊奈町 6月25日11時49分から6月25日21時14分まで

発表時刻	警報・注意報	入間市	朝霞市	志木市	和光市	新座市	桶川市	久喜市	北本市	八潮市	富士見市	三郷市	蓮田市	坂戸市	幸手市	鶴ヶ島市	日高市	吉川市	ふじみ野市	白岡市	伊奈町	
2014/6/25 11:49	大雨注意報	●	●	●	●	●	●	●	●	●	●	●	●	●	●	●	●	●	●	●	●	●
	雷注意報	○	○	○	○	○	○	○	○	○	○	○	○	○	○	○	○	○	○	○	○	○
	洪水注意報	●	●	●	●	●	●	●	●	●	●	●	●	●	●	●	●	●	●	●	●	●
2014/6/25 14:47	大雨警報		土漫	土漫	土漫	土漫	土漫		土漫	漫	土漫	漫	土漫	漫	漫	漫	漫	漫	土漫	土漫	土漫	
	洪水警報		●	●	●	●	●		●	●	●	●	●	●	●	●	●	●	●	●	●	●
	大雨注意報	○						○														
	雷注意報	○	○	○	○	○	○	○	○	○	○	○	○	○	○	○	○	○	○	○	○	○
	洪水注意報	○						○														
2014/6/25 18:07	大雨警報		土漫		土	土	漫		漫											漫		
	洪水警報		○				○		○											○		
	大雨注意報	○		▼				○		▼	▼	▼	▼	▼	▼	▼	▼	▼	▼		▼	▼
	雷注意報	○	○	○	○	○	○	○	○	○	○	○	○	○	○	○	○	○	○	○	○	○
2014/6/25 19:56	洪水注意報	○		▼	▼	▼		○		▼	▼	▼	▼	▼	▼	▼	▼	▼		▼	▼	▼
	大雨注意報	○	▼	○	▼	▼	▼	○	▼	○	○	○	○	○	○	○	○	○	○	▼	○	○
	雷注意報	○	○	○	○	○	○	○	○	○	○	○	○	○	○	○	○	○	○	○	○	○
2014/6/25 21:14	洪水注意報	○	▼	○	○	○	○	○	○	○	○	○	○	○	○	○	○	○	○	○	○	○
	大雨注意報	解	解	解	解	解	解	解	解	解	解	解	解	解	解	解	解	解	解	解	解	解
	雷注意報	解	解	解	解	解	解	解	解	解	解	解	解	解	解	解	解	解	解	解	解	解
2014/6/25 21:14	洪水注意報	解	解	解	解	解	解	解	解	解	解	解	解	解	解	解	解	解	解	解	解	解
	雷注意報	解	解	解	解	解	解	解	解	解	解	解	解	解	解	解	解	解	解	解	解	解
	洪水注意報	解	解	解	解	解	解	解	解	解	解	解	解	解	解	解	解	解	解	解	解	解

三芳町～松伏町 6月25日11時49分から6月25日21時14分まで

発表時刻	警報・注意報	三芳町	毛呂山町	越生町	滑川町	嵐山町	小川町	川島町	吉見町	鳩山町	ときがわ町	横瀬町	皆野町	長瀨町	小鹿野町	東秩父村	美里町	神川町	上里町	寄居町	宮代町	杉戸町	松伏町	
2014/6/25 11:49	大雨注意報	●	●	●	●	●	●	●	●	●	●	●	●	●	●	●	●	●	●	●	●	●	●	●
	雷注意報	○	○	○	○	○	○	○	○	○	○	○	○	○	○	○	○	○	○	○	○	○	○	○
	洪水注意報		●	●	●	●	●	●	●	●	●	●	●	●	●	●	●	●	●	●	●	●	●	●
2014/6/25 14:47	大雨警報	土漫	漫	漫																	漫	漫	土漫	
	洪水警報	●	●	●																		●	●	●
	大雨注意報				○	○	○	○	○	○	○	○	○	○	○	○	○	○	○	○	○			
	雷注意報	○	○	○	○	○	○	○	○	○	○	○	○	○	○	○	○	○	○	○	○	○	○	○
	洪水注意報				○	○	○	○	○	○	○	○	○	○	○	○	○	○	○	○	○			
2014/6/25 18:07	大雨警報		漫																					
	洪水警報		○																					
	大雨注意報	▼		▼	○	○	○	○	○	○	○	○	○	○	○	○	○	○	○	○	○	▼	▼	▼
2014/6/25 19:56	雷注意報	○	○	○	○	○	○	○	○	○	○	○	○	○	○	○	○	○	○	○	○	○	○	○
	洪水注意報	▼		▼	○	○	○	○	○	○	○	○	○	○	○	○	○	○	○	○	○	▼	▼	▼
	大雨注意報	○	▼	○	○	○	○	○	○	○	○	○	○	○	○	○	○	○	○	○	○	○	○	○
2014/6/25 21:14	雷注意報	○	○	○	○	○	○	○	○	○	○	○	○	○	○	○	○	○	○	○	○	○	○	○
	洪水注意報	解	▼	○	○	○	○	○	○	○	○	○	○	○	○	○	○	○	○	○	○	○	○	○
	大雨注意報	解	解	解	解	解	解	解	解	解	解	解	解	解	解	解	解	解	解	解	解	解	解	解
2014/6/25 21:14	雷注意報	解	解	解	解	解	解	解	解	解	解	解	解	解	解	解	解	解	解	解	解	解	解	解
	洪水注意報	解	解	解	解	解	解	解	解	解	解	解	解	解	解	解	解	解	解	解	解	解	解	解
	雷注意報	解	解	解	解	解	解	解	解	解	解	解	解	解	解	解	解	解	解	解	解	解	解	解

埼玉県 (熊谷地方気象台発表)

(2) 府県気象情報

平成26年6月25日

情報番号	発表日時	情報の名称
第5号	平成26年6月25日05時51分	大雨と雷及び突風に関する埼玉県気象情報 第5号
第6号	平成26年6月25日17時02分	大雨と雷及び突風に関する埼玉県気象情報 第6号
第7号	平成26年6月25日21時24分	大雨と雷及び突風に関する埼玉県気象情報 第7号

(3) 記録的短時間大雨情報

平成26年6月25日

情報番号	発表日時	情報の名称
第1号	平成26年6月25日15時17分	埼玉県記録的短時間大雨情報 第1号

(4) 竜巻注意情報発表状況

平成26年6月25日

情報番号	発表日時	対象地域
第1号	平成26年6月25日15時10分	埼玉県
第2号	平成26年6月25日16時06分	埼玉県
第3号	平成26年6月25日17時42分	埼玉県

(5) 土砂災害警戒情報

発表なし

(6) 指定河川洪水予報

発表なし

## 4 災害の状況

埼玉県危機管理防災部消防防災課発表（6月26日13時00分現在）

- (1) 人的被害  
なし
- (2) 建物被害  
なし
- (3) 床上浸水  
71件（朝霞市43件、和光市19件、新座市7件、戸田市2件）
- (4) 床下浸水  
102件（朝霞市74件、和光市15件、新座市11件、戸田市2件）
- (5) 道路損壊  
なし
- (6) 道路冠水  
60ヶ所（戸田市23ヶ所、新座市23ヶ所、和光市8ヶ所、朝霞市5ヶ所、川口市1ヶ所）
- (7) 道路通行規制  
冠水等による通行規制 2ヶ所
- (8) 土砂崩れ  
なし
- (9) 落石  
なし
- (10) 農作物被害  
なし
- (11) 河川被害  
なし
- (12) ライフライン被害  
・ 停電 721軒（17時53分復旧）
- (13) その他  
・ 鉄道被害 なし  
・ 車両水没6台（和光市4台、戸田市1台、朝霞市1台）  
・ 宅地被害2ヶ所（朝霞市2ヶ所、傾斜地の擁壁の倒壊）

## 5 避難の状況

避難所開設 和光市 3ヶ所

本件に関する問い合わせ先

熊谷地方気象台

T E L 048-521-5858

※ 速報の内容について、私的使用又は引用等著作権法上認められた行為を除き、熊谷地方気象台に無断で転載等を行うことはできません。また、引用を行う際は適宜の方法により、必ず出所（熊谷地方気象台）を明示してください。速報の内容の全部または一部について、熊谷地方気象台に無断で改変を行うことはできません。