

平成26年2月8日から9日にかけての大雪に関する
埼玉県気象速報

- 1 資料作成の目的
- 2 気象の状況
- 3 警報等の発表状況
- 4 災害の状況

平成26年2月10日
熊谷地方気象台

この資料は速報として取り急ぎまとめたもので、後日内容の一部訂正や追加をすることがあります。

1 資料作成の目的

2月8日から9日にかけて、低気圧の接近と上空の寒気の影響により、各地で雪が降り、関東甲信地方を中心に大雪となった。

この大雪の影響で、埼玉県では、広い範囲で雪となり、転倒による人的被害や停電が発生したほか、鉄道の運休、高速道路や一般道路の通行止めなど交通機関にも大きな影響をおよぼした。このときの気象状況を取りまとめる目的で本資料を作成した。

なお、本資料は2月10日09時現在のものである。

2 気象の状況

2月6日09時に東シナ海で発生した低気圧は、発達しながら本州の南の海上を北東に進み、8日午後には伊豆諸島付近を通過して9日午後には三陸沖に達した。

また、関東地方の上空1,500メートル付近は -6°C 以下と平年を下回る寒気に覆われていた。

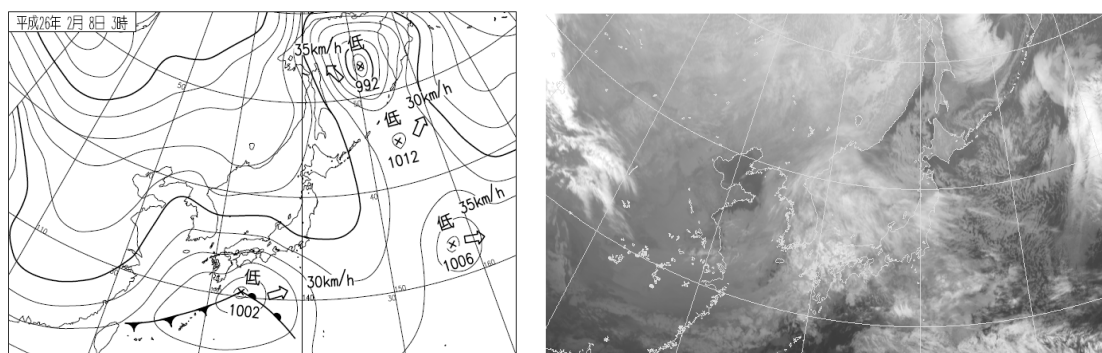
この低気圧と上空の寒気の影響により、関東甲信地方は8日未明から雪が降り始め、低気圧が関東地方に接近した8日午後には雪が強まり大雪となった。

埼玉県内の最深積雪は、熊谷で43センチ、秩父で48センチとなった。

なお、熊谷では、1954年の記録2位と並ぶ積雪を60年ぶりに観測するなど記録的な大雪となった。

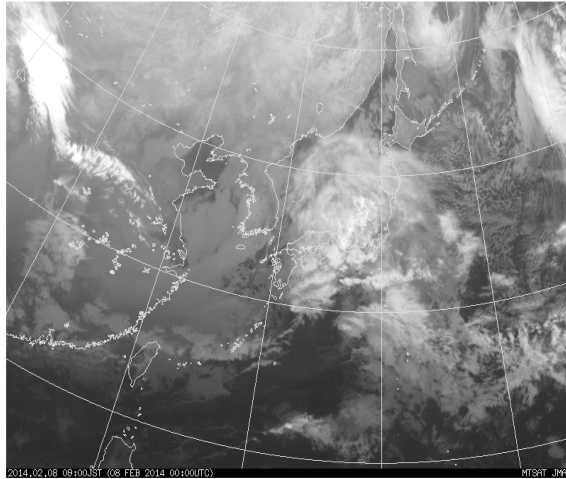
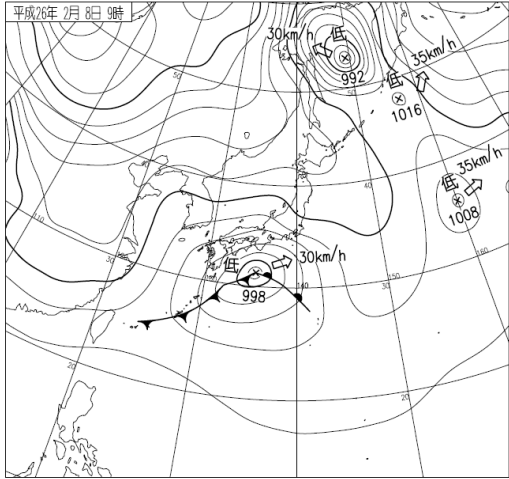
(1) 地上天気図（左）と気象衛星赤外面像（右）

地上天気図（左）と気象衛星画像（赤外 右）

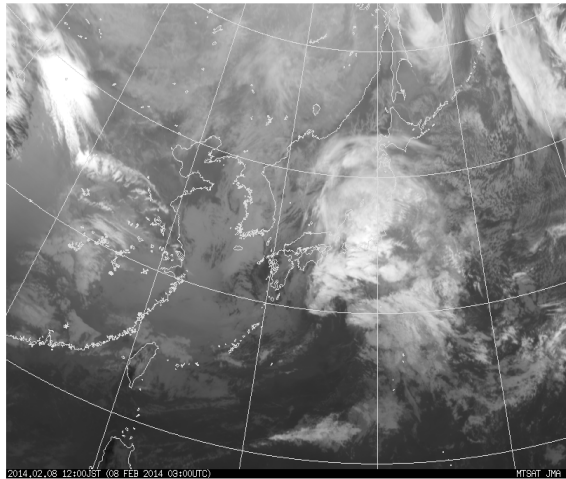
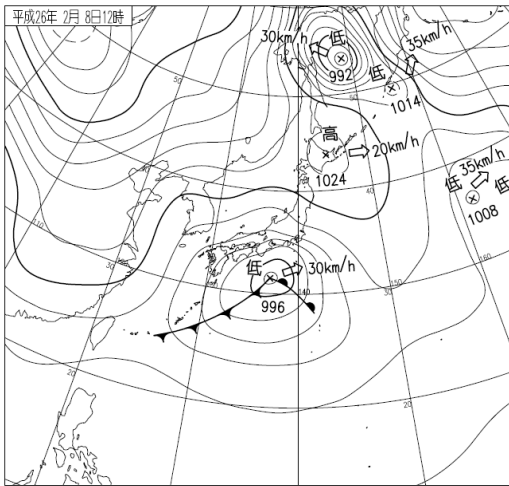


平成26年2月8日03時（日本時間）

平成26年2月8日06時（日本時間）

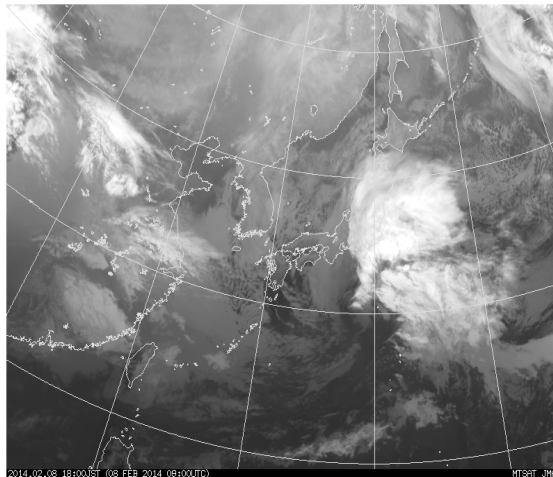
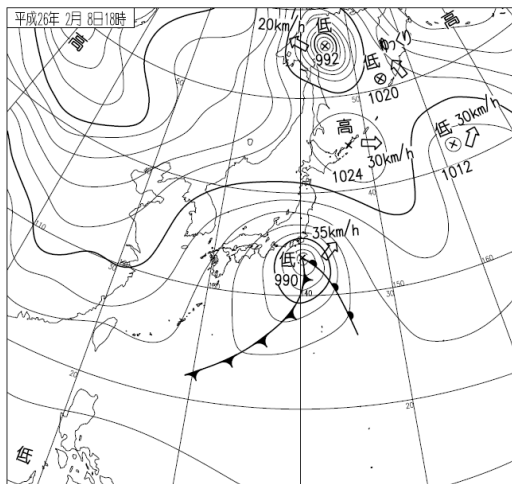


平成26年2月8日09時 (日本時間)

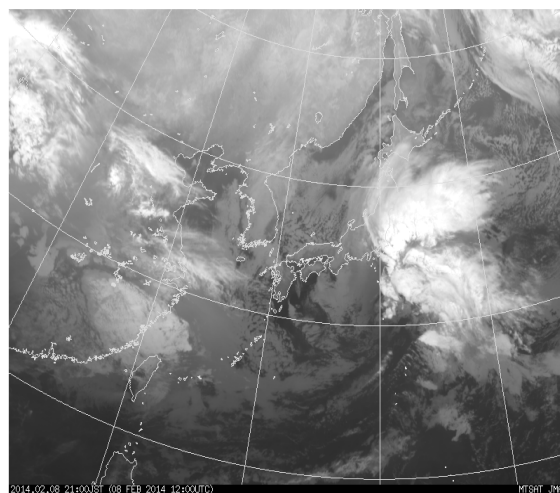
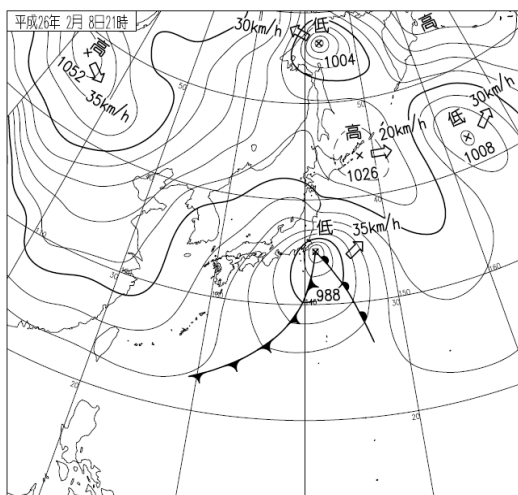


平成26年2月8日12時 (日本時間)

平成26年2月8日15時 (日本時間)



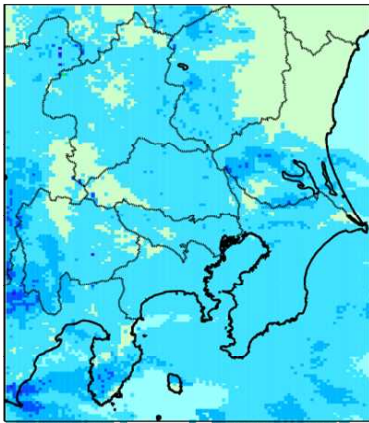
平成26年2月8日18時 (日本時間)



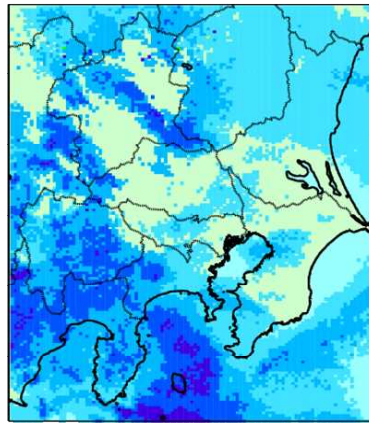
平成26年2月8日21時 (日本時間)

平成26年2月9日03時 (日本時間)

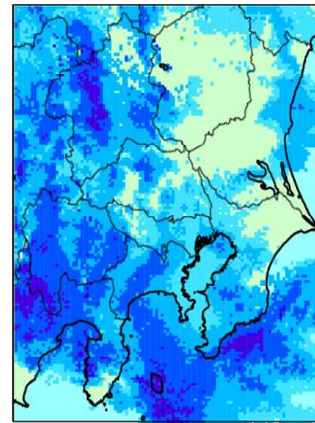
(2) レーダー画像 (2月8日03時~2月9日03時)



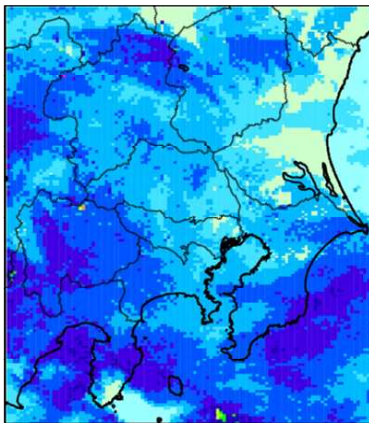
2月8日03時



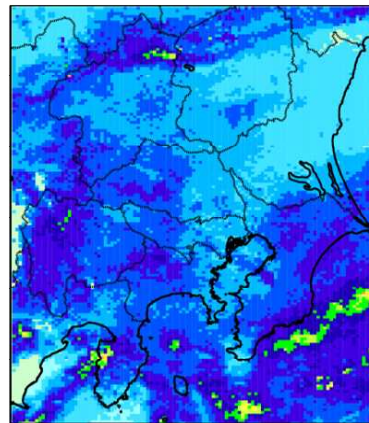
2月8日06時



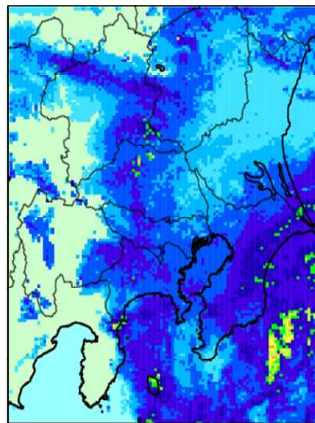
2月8日09時



2月8日12時



2月8日15時



2月8日18時

2月8日21時

2月9日00時

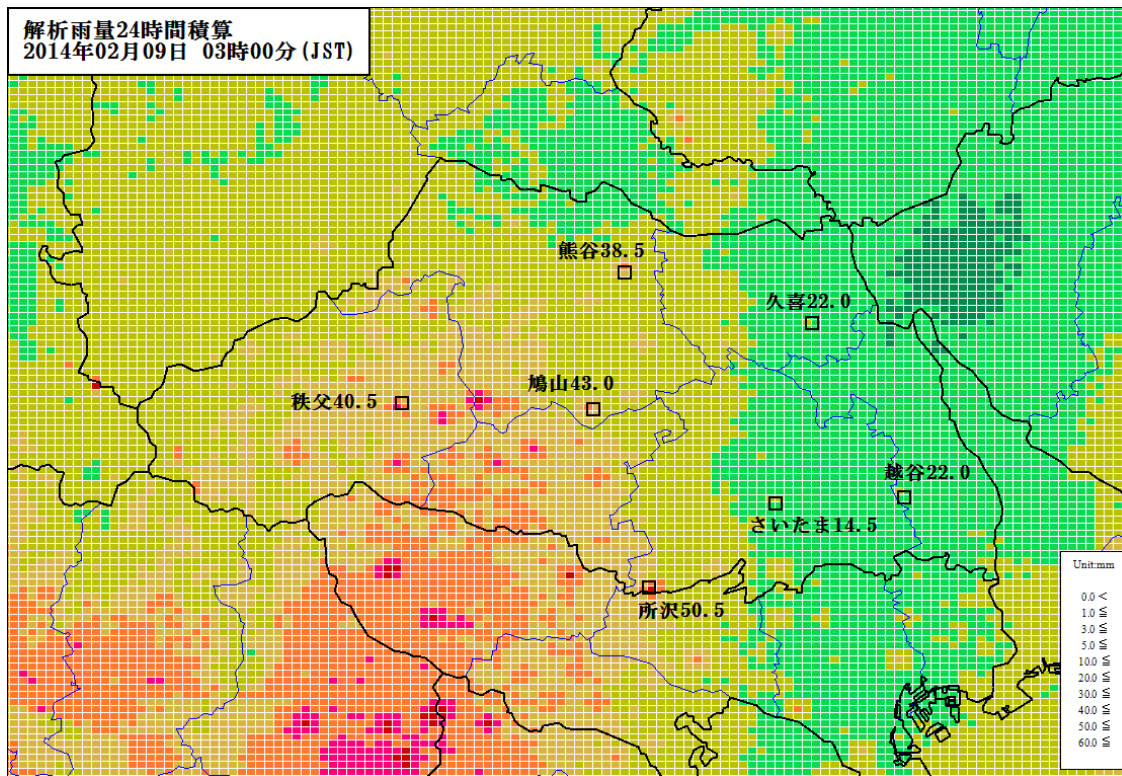
2月9日03時

2月8日21時

2月9日00時

2月9日03時

(3) 解析雨量 (2月8日03時~2月9日03時)



※解析雨量とは、気象レーダーにより観測された雨の強さを、アメダス等の雨量計により観測された雨量を用いて、解析・補正したものです。

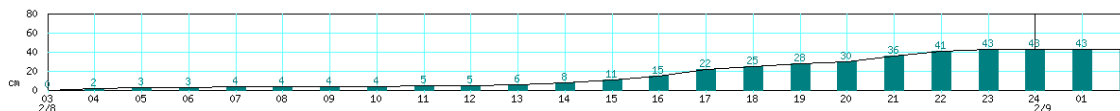
※図は 2月8日03時~ 9日03時までの解析雨量を積算したものです。

(4) 積雪の分布図

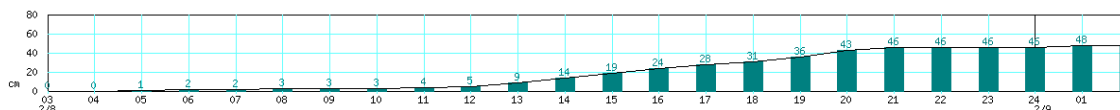
2月8日から9日までの最深積雪 (熊谷・秩父) (cm)

(5) 積雪の深さの推移 (熊谷・秩父)

(熊谷) 2月8日03時から2月9日03時にかけての毎時積雪深 (cm)



(秩父) 2月8日03時から2月9日03時にかけての毎時積雪深 (cm)



(6) 降水量

平成26年2月8日00時～9日24時

アメダス 地点名	降水量 (mm)			8日～9日の最大					
	8日	9日	合計	最大1時間降水量			最大10分間降水量		
				mm	月日	時分	mm	月日	時分
寄居	26.0	0.5	26.5	3.5	2/8	20:14	1.0	2/8	20:08
熊谷	38.0	0.5	38.5	5.0	2/8	17:04	1.0	2/8	21:55
上吉田	33.0	1.5	34.5	4.5	2/8	15:47	1.0	2/8	20:16
鴻巣	33.5	0.5	34.0	4.0	2/8	17:15	1.0	2/8	21:14
久喜	21.5	0.5	22.0	3.5	2/8	18:14	1.0	2/8	17:39
三峰	38.0	2.0	40.0	5.5	2/8	15:28	1.5	2/8	16:53
秩父	38.5	2.0	40.5	6.0	2/8	19:30	1.5	2/8	18:59
浦山	48.0	2.0	50.0	5.5	2/8	19:25	1.5	2/8	18:35
ときがわ	35.0	0.5	35.5	4.5	2/8	16:59	1.0	2/8	19:54
鳩山	42.5	0.5	43.0	5.0	2/8	21:52	1.5	2/8	21:09
飯能	-	-	-	-	-	-	-	-	-
さいたま	14.5	0.0	14.5	2.0	2/8	18:02	0.5	2/8	24:00
越谷	21.5	0.5	22.0	3.0	2/8	19:46	1.0	2/8	19:13
所沢	50.5	0.0	50.5	6.0	2/8	15:52	1.5	2/8	17:06

※飯能は障害のため欠測

(7) 極値の更新

○年間を通じた記録として1位を観測した値

・気象官署

地点名	要素名/順位	1位	従来 of 1位	統計開始年
熊谷	降雪の深さ日合計 (cm)	43	43	1953年
		2014年 2月8日	1954年 1月24日	

○2月の記録として1位を観測した値

・気象官署

地点名	要素名／順位	1位	従来 of 1位	統計開始年
熊谷	降雪の深さ日合計 (cm)	43	24	1953年
		2014年 2月8日	1975年 2月21日	
秩父	降雪の深さ日合計 (cm)	46	36	1953年
		2014年 2月8日	1968年 2月15日	

・アメダス (統計期間10年以上の項目)

地点名	要素名／順位	1位	従来 of 1位	統計開始年
ときがわ	日降水量 (mm)	35.0	26	2001年
		2014年 2月8日	2006年 2月26日	



3 警報等の発表状況

(1) 警報・注意報

2月8日04時45分 から 9日05時58分まで

●：発表 ▼：警報から注意報 ○：継続 解：解除

浸：浸水害 土：土砂災害 土浸：土砂災害、浸水害 斜体字：発表

発表時刻	警報・注意報	さいたま市	川越市	熊谷市	川口市	行田市	秩父市	所沢市	飯能市	加須市	本庄市	東松山市	春日部市	狭山市	羽生市	鴻巣市	深谷市	上尾市	草加市	越谷市	
2014/2/8 4:45	大雪注意報	●	●	●	●	●	●	●	●	●	●	●	●	●	●	●	●	●	●	●	●
	風雪注意報	●	●	●	●	●	●	●	●	●	●	●	●	●	●	●	●	●	●	●	●
	着雪注意報	●	●	●	●	●	●	●	●	●	●	●	●	●	●	●	●	●	●	●	●
2014/2/8 10:59	大雪注意報	○	○	○	○	○	○	○	○	○	○	○	○	○	○	○	○	○	○	○	○
	風雪注意報	○	○	○	○	○	○	○	○	○	○	○	○	○	○	○	○	○	○	○	○
	着雪注意報	○	○	○	○	○	○	○	○	○	○	○	○	○	○	○	○	○	○	○	○
2014/2/8 13:29	大雪警報	●	●	●	●	●	●	●	●	●	●	●	●	●	●	●	●	●	●	●	●
	風雪注意報	○	○	○	○	○	○	○	○	○	○	○	○	○	○	○	○	○	○	○	○
	着雪注意報	○	○	○	○	○	○	○	○	○	○	○	○	○	○	○	○	○	○	○	○
2014/2/9 3:22	大雪警報	解	解	解	解	解	解	解	解	解	解	解	解	解	解	解	解	解	解	解	
	大雪注意報						▼														
	風雪注意報	解	解	解	解	解		解	解	解	解	解	解	解	解	解	解	解	解	解	解
2014/2/9 5:58	大雪注意報						○														
	風雪注意報																				
	着雪注意報						解														

発表時刻	警報・注意報	入間市	朝霞市	志木市	和光市	新座市	桶川市	久喜市	北本市	八潮市	富士見市	三郷市	蓮田市	坂戸市	幸手市	鶴ヶ島市	日高市	吉川市	ふじみ野市	白岡市	
2014/2/8 4:45	大雪注意報	●	●	●	●	●	●	●	●	●	●	●	●	●	●	●	●	●	●	●	●
	風雪注意報	●	●	●	●	●	●	●	●	●	●	●	●	●	●	●	●	●	●	●	●
	着雪注意報	●	●	●	●	●	●	●	●	●	●	●	●	●	●	●	●	●	●	●	●
	大雪注意報	○	○	○	○	○	○	○	○	○	○	○	○	○	○	○	○	○	○	○	○

発表時刻	警報・注意報	毛呂山町	越生町	滑川町	嵐山町	小川町	川島町	吉見町	鳩山町	ときがわ町	横瀬町	皆野町	長瀬町	小鹿野町	東秩父村	美里町	神川町	上里町	寄居町	宮代町	
2014/2/8 4:45	大雪注意報	●	●	●	●	●	●	●	●	●	●	●	●	●	●	●	●	●	●	●	●
	風雪注意報	●	●	●	●	●	●	●	●	●	●	●	●	●	●	●	●	●	●	●	●
	着雪注意報	●	●	●	●	●	●	●	●	●	●	●	●	●	●	●	●	●	●	●	●
2014/2/8 10:59	大雪注意報	○	○	○	○	○	○	○	○	○	○	○	○	○	○	○	○	○	○	○	○
	風雪注意報	○	○	○	○	○	○	○	○	○	○	○	○	○	○	○	○	○	○	○	○
	着雪注意報	○	○	○	○	○	○	○	○	○	○	○	○	○	○	○	○	○	○	○	○
2014/2/8 13:29	大雪警報	●	●	●	●	●	●	●	●	●	●	●	●	●	●	●	●	●	●	●	●
	風雪注意報	○	○	○	○	○	○	○	○	○	○	○	○	○	○	○	○	○	○	○	○
	着雪注意報	○	○	○	○	○	○	○	○	○	○	○	○	○	○	○	○	○	○	○	○
2014/2/9 3:22	大雪警報	解	解	解	解	解	解	解	解	解					解	解	解	解	解	解	
	大雪注意報										▼	▼	▼	▼							
	風雪注意報	解	解	解	解	解	解	解	解	解					解	解	解	解	解	解	
2014/2/9 5:58	大雪注意報										○	○	○	○							
	着雪注意報										解	解	解	解							

(2) 埼玉県気象情報

・埼玉県気象情報の発表状況

発表時刻	発表情報
2014/2/6 17:12	大雪に関する埼玉県気象情報 第1号
2014/2/7 5:56	大雪に関する埼玉県気象情報 第2号
2014/2/7 11:40	大雪に関する埼玉県気象情報 第3号
2014/2/7 16:46	大雪に関する埼玉県気象情報 第4号
2014/2/8 5:47	大雪と風雪に関する埼玉県気象情報 第5号
2014/2/8 11:59	大雪と風雪に関する埼玉県気象情報 第6号
2014/2/8 13:41	大雪と風雪に関する埼玉県気象情報 第7号
2014/2/8 17:21	大雪と風雪に関する埼玉県気象情報 第8号
2014/2/8 23:34	大雪と風雪に関する埼玉県気象情報 第9号
2014/2/9 6:31	大雪と風雪に関する埼玉県気象情報 第10号

(3) 防災関係機関への説明会等

- ・2月7日 15時00分から埼玉県庁で大雪に関する説明会（埼玉県防災担当等）
- ・2月7日 15時00分から熊谷地方気象台で大雪に関する説明会（報道機関等）

4 災害の状況

（埼玉県危機管理防災部消防防災課発表 2月10日 07時00分現在）

(1) 人的被害

転倒等により 187名負傷（重症10名、中等症39名、軽症138名）

(2) 道路通行規制

通行止め 18箇所

(3) 農業被害

パイプハウス倒壊等 20軒

(4) ライフライン被害

停電 約5500軒

(5) その他

鉄道情報

埼玉新都市交通、西武鉄道秩父線、秩父鉄道一時運転見合わせ

本件に関する問い合わせ先

熊谷地方気象台

TEL 048-521-5858