

## 平成24年 台風第17号に関する埼玉県気象速報

- 1 資料作成の目的
- 2 気象の状況
- 3 警報等の発表状況
- 4 災害の状況

平成24年10月1日

(平成24年10月2日修正)

熊谷地方気象台

この資料は速報として取り急ぎまとめたもので、後日内容の一部訂正や追加をすることがあります。

本件に関する問い合わせ先  
熊谷地方気象台防災業務課  
TEL 048-521-5858

## 1 資料作成の目的

台風第17号の暴風の影響で鉄道被害（運転見合わせ）や停電（約10400軒）がありました。また、大雨などにより国道や県道などでは5カ所の通行止めなどの被害が発生しました。この状況に鑑み、一連の気象状況などについて以下のとおりまとめました。

なお、本資料の気象観測値は10月1日15時現在のものです。

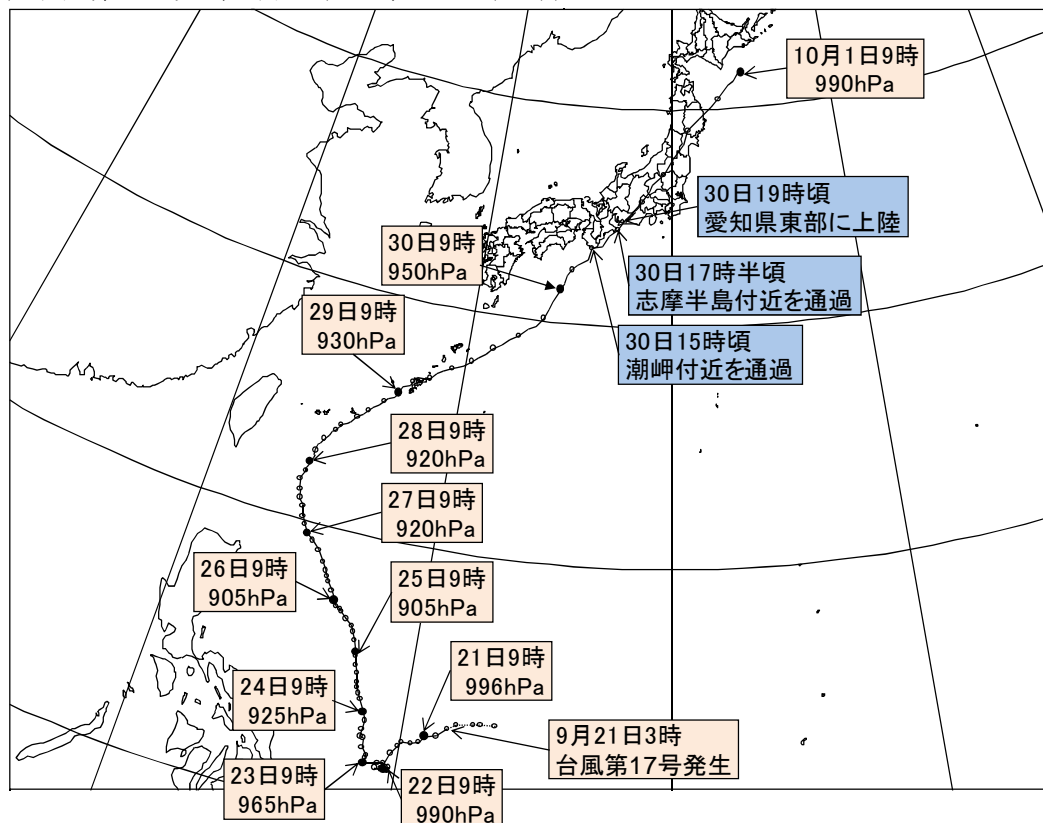
## 2 気象の状況

9月21日3時にフィリピンの東で発生した台風第17号は、ゆっくり北西に進みながら非常に強い勢力となり、28日に沖縄の南海上に達しました。台風は進路を北東に変えて、29日に南西諸島を暴風域に巻き込みながら北上し、30日朝には四国の南海上に接近しました。その後、次第に速度を速め、強い勢力を維持しながら、同日17時半頃志摩半島付近を通過して19時頃愛知県東部に上陸しました。台風は、その後も強い勢力のまま関東地方北部を足早に通過し、東北地方を経て10月1日の朝三陸沖に達しました。

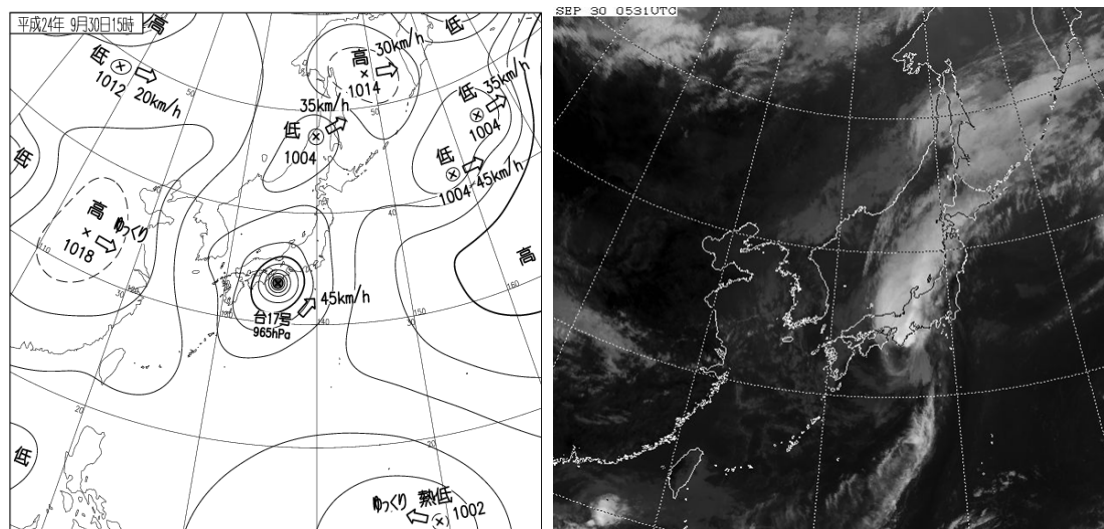
この台風の接近・通過により、埼玉県地方では30日夕方から雨が降り始め、夜のはじめ頃から激しい雨が降り、秩父で19時02分に日最大1時間降水量31.0ミリを観測しました。また、台風の接近時には、所沢で20時59分に日最大瞬間風速25.2m/s(南南東)を観測しました。

台風第17号の影響で10月1日は気温が高くなり、各地で真夏日を観測しました。

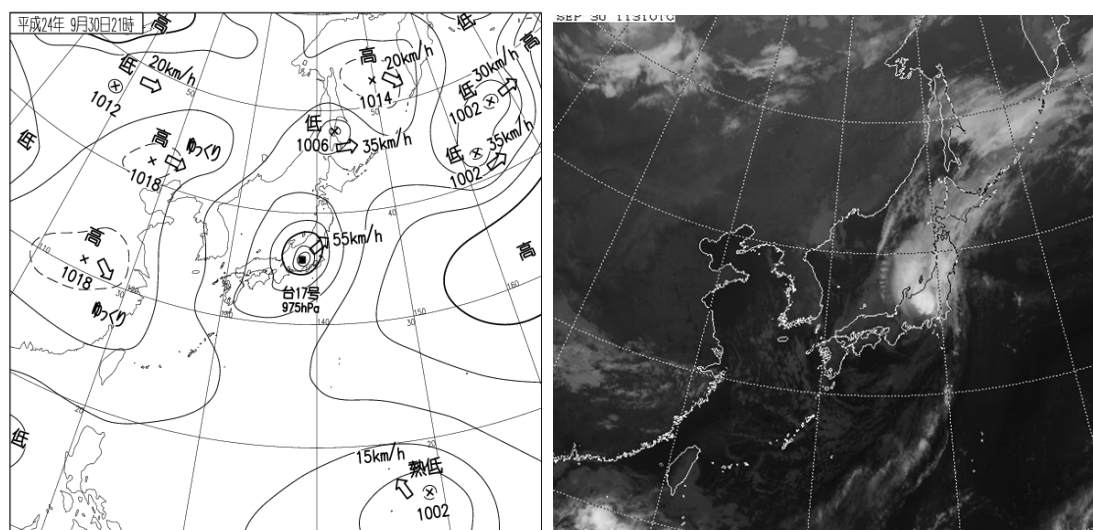
### (1) 台風第17号の経路図（日時、気圧 (hPa)）



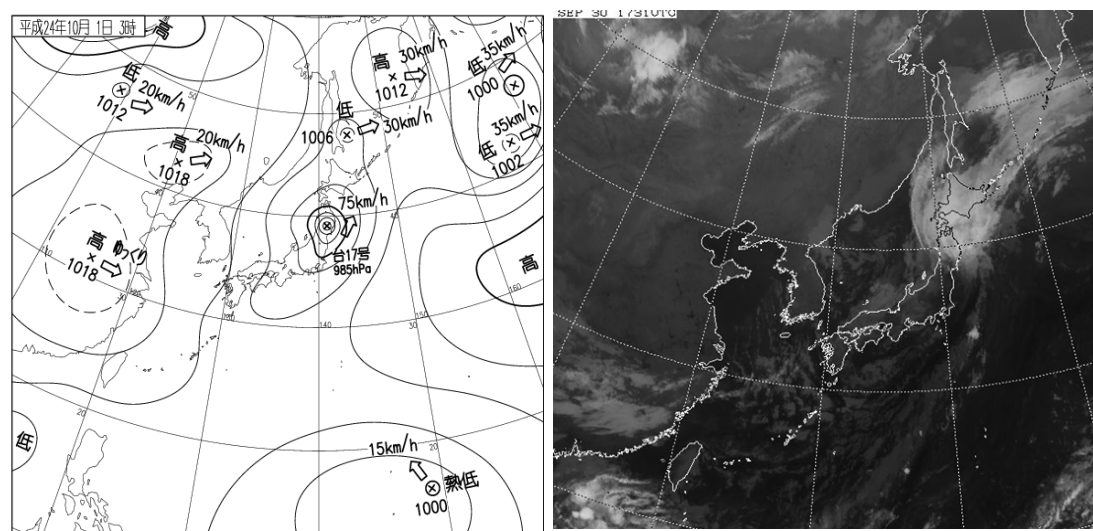
(2) 地上天気図 (左) と気象衛星赤外画像 (右)



平成 24 年 9 月 30 日 15 時

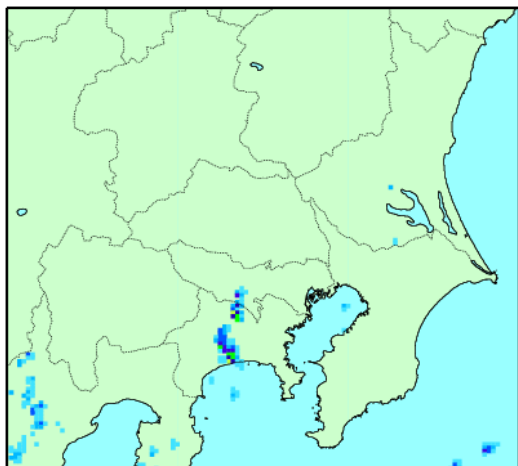


平成 24 年 9 月 30 日 21 時

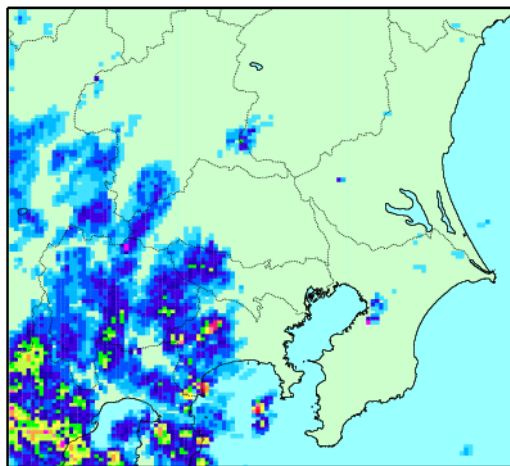


平成 24 年 10 月 1 日 03 時

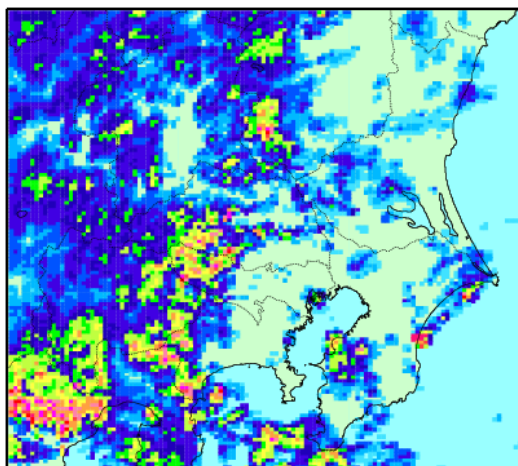
(3) レーダー画像



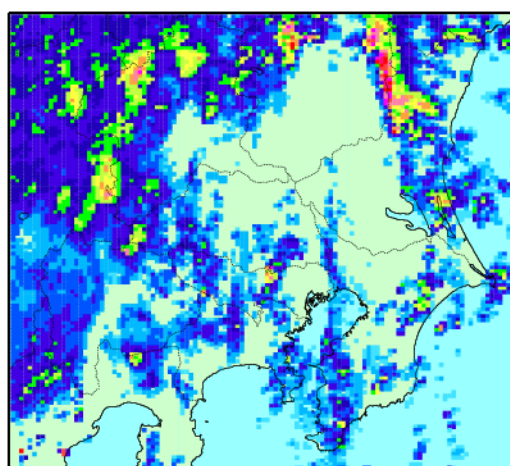
9月30日12時



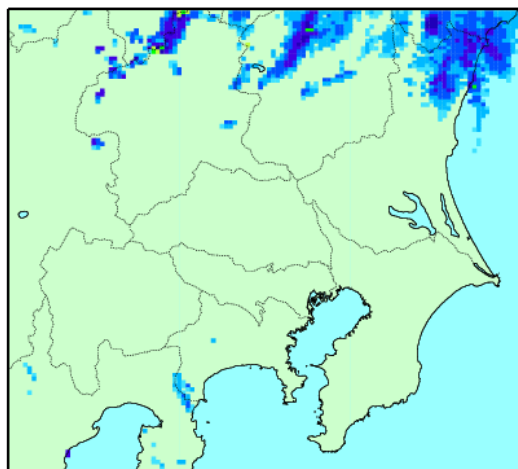
9月30日15時



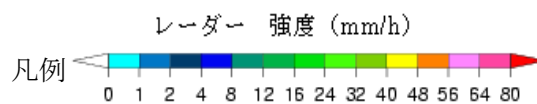
9月30日18時



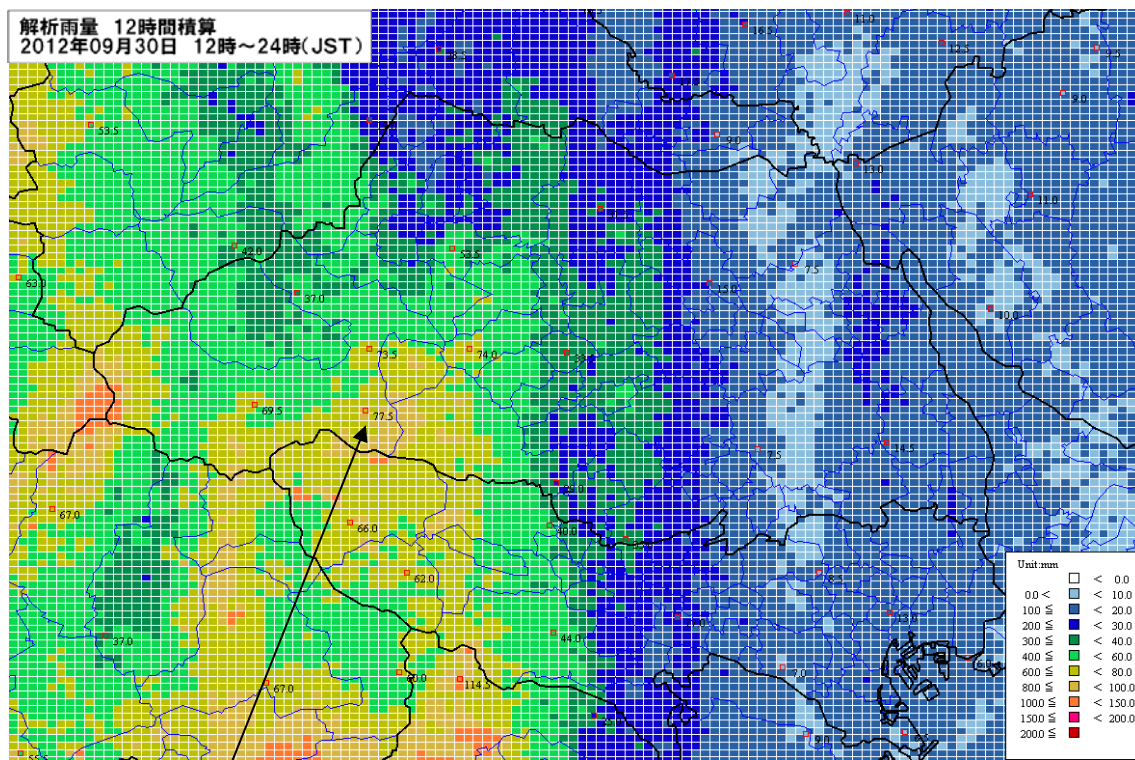
9月30日21時



10月1日00時



(4) 解析雨量 (9月30日12時～24時)



アメダス「浦山」の降水量:77.5mm

※解析雨量とは、気象レーダーにより観測された雨の強さを、アメダス等の雨量計により観測された雨量を用いて、解析・補正したものです。

※図は9月30日12時～24時までの解析雨量を積算したものです。

## (5) 降水量

アメダス 地点名	積算降水量 (mm)	9月30日12時～24時(mm)					
		9月30日 (12時～24時)	最大1時間降水量			最大10分間降水量	
	mm		月日	時分	mm	月日	時分
寄居	53.0	19.0	9/30	19:53	7.0	9/30	19:16
熊谷	31.5	13.0	9/30	19:58	5.0	9/30	19:41
上吉田	37.0	19.0	9/30	18:59	7.0	9/30	18:22
鴻巣	15.0	8.0	9/30	19:41	3.5	9/30	19:18
久喜	7.5	4.5	9/30	19:53	1.5	9/30	19:51
三峰	69.5	20.5	9/30	19:05	5.5	9/30	18:14
秩父	73.5	31.0	9/30	19:02	8.0	9/30	18:52
浦山	77.5	23.0	9/30	18:59	6.5	9/30	18:16
ときがわ	74.0	18.5	9/30	19:47	5.5	9/30	18:15
鳩山	33.5	14.5	9/30	19:32	7.5	9/30	19:29
飯能	29.0	10.5	9/30	19:43	4.0	9/30	19:08
さいたま	7.5	4.5	9/30	19:46	2.0	9/30	19:12
越谷	14.5	11.5	9/30	19:52	5.5	9/30	19:47
所沢	35.0	23.0	9/30	19:58	12.0	9/30	19:12

## (6) 最大風速と最大瞬間風速

アメダス地点名	9月30日の最大値					
	最大風速			最大瞬間風速		
	風向	(m/s)	時分	風向	(m/s)	時分
寄居	SE	10.1	21:11	SE	20.8	21:11
熊谷	SE	13.2	20:58	SE	24.0	21:17
久喜	SSE	14.0	22:29	SSE	24.8	22:34
秩父	SE	10.9	20:19	ENE	19.9	21:12
鳩山	SSE	13.8	21:37	SSE	23.0	21:30
さいたま	S	12.4	22:29	SSE	25.1	21:56
越谷	SSW	10.1	23:08	S	22.4	22:34
所沢	S	13.5	22:03	SSE	25.2	20:59

(7) 極値の更新 (9月、10月の記録として1位を観測した値)

- ・気象官署  
該当なし

- ・アメダス (統計期間 10年以上の観測所)

アメダス地点名	9月の記録として1位を観測した値				
	要素名	値	月日	従来の1位(年月日)	統計期間
寄居	日最大風速	SE 10.1 m/s	9月30日	ESE 9.8 m/s 2011年9月21日	1978年～
鳩山	日最大風速	SSE 13.8 m/s	9月30日	ESE 12 m/s 1994年9月30日	1978年～

アメダス地点名	10月の記録として1位を観測した値(10月1日15時現在)				
	要素名	値	月日	従来の1位(年月日)	統計期間
鳩山	日最高気温	32.5℃	10月1日	32.4℃ 2005年10月2日	1978年～
久喜	日最高気温	32.3℃	10月1日	32.3℃ 2005年10月2日	1978年～



埼玉県内の観測所

3 警報等の発表状況

(1) 警報・注意報

9月30日3時24分から10月1日6時05分まで

●: 発表 ▼: 警報から注意報 ○: 継続 解: 解除  
 浸: 浸水害 土: 土砂災害 土浸: 土砂災害、浸水害 斜体字: 発表

発表時刻	警報・注意報	さい たま市	川 越市	熊 谷市	川 口市	行 田市	秩 父市	所 沢市	飯 能市	加 須市	本 庄市	東 松 山 市	春 日 部 市	狭 山 市	羽 生 市	鴻 巣 市	深 谷 市	上 尾 市	草 加 市	越 谷 市	蕨 市	戸 田 市	
2012/9/30 3:24	濃霧注意報	●	●	●	●	●	●	●	●	●	●	●	●	●	●	●	●	●	●	●	●	●	●
2012/9/30 4:53	雷注意報	●	●	●	●	●	●	●	●	●	●	●	●	●	●	●	●	●	●	●	●	●	●
	強風注意報	●	●	●	●	●	●	●	●	●	●	●	●	●	●	●	●	●	●	●	●	●	●
2012/9/30 9:42	濃霧注意報	○	○	○	○	○	○	○	○	○	○	○	○	○	○	○	○	○	○	○	○	○	○
	大雨注意報	●	●	●	●	●	●	●	●	●	●	●	●	●	●	●	●	●	●	●	●	●	●
	雷注意報	○	○	○	○	○	○	○	○	○	○	○	○	○	○	○	○	○	○	○	○	○	○
	強風注意報	○	○	○	○	○	○	○	○	○	○	○	○	○	○	○	○	○	○	○	○	○	○
	洪水注意報	●	●	●	●	●	●	●	●	●	●	●	●	●	●	●	●	●	●	●	●	●	●
2012/9/30 12:14	濃霧注意報	解	解	解	解	解	解	解	解	解	解	解	解	解	解	解	解	解	解	解	解	解	解
	暴風警報	●	●	●	●	●	●	●	●	●	●	●	●	●	●	●	●	●	●	●	●	●	●
	大雨注意報	○	○	●	○	●	○	○	○	○	○	○	○	○	○	○	○	○	○	○	○	○	○
	雷注意報	○	○	○	○	○	○	○	○	○	○	○	○	○	○	○	○	○	○	○	○	○	○
2012/9/30 15:43	洪水注意報	○	○	●	○	●	○	○	○	○	○	○	○	○	○	○	○	○	○	○	○	○	○
	大雨警報	浸	浸		浸	浸	浸							浸	浸		浸	浸	浸	浸	浸	浸	浸
	洪水警報	●	●		●	●	●								●	●		●	●	●	●	●	●
	暴風警報	○	○	○	○	○	○	○	○	○	○	○	○	○	○	○	○	○	○	○	○	○	○
	大雨注意報			○		○																	
2012/9/30 23:48	雷注意報	○	○	○	○	○	○	○	○	○	○	○	○	○	○	○	○	○	○	○	○	○	○
	洪水注意報			○		○																	
	大雨警報	解	解		解			解						解	解		解	解	解	解	解	解	解
	洪水警報	解	解		解			解						解	解		解	解	解	解	解	解	解
2012/10/1 3:35	暴風警報	○	○	○	○	○	○	○	○	○	○	○	○	○	○	○	○	○	○	○	○	○	○
	大雨注意報			解		解	▼		○	解	解	解	解	解	解	解	解	解	解	解	解	解	解
	雷注意報	解	解	解	解	解	解	解	解	解	解	解	解	解	解	解	解	解	解	解	解	解	解
2012/10/1 6:05	洪水注意報			解		解																	
	大雨注意報						解																
	強風注意報	▼	▼	▼	▼	▼	▼	▼	▼	▼	▼	▼	▼	▼	▼	▼	▼	▼	▼	▼	▼	▼	▼
	強風注意報	解	解	解	解	解	解	解	解	解	解	解	解	解	解	解	解	解	解	解	解	解	解



発表時刻	警報・注意報	入間市	朝霞市	志木市	和光市	新座市	桶川市	久喜市	北本市	八潮市	富士見市	三郷市	蓮田市	坂戸市	幸手市	鶴ヶ島市	日高市	吉川市	ふじみ野市	伊奈町	三芳町	毛呂山町	
2012/9/30 3:24	濃霧注意報	●	●	●	●	●	●	●	●	●	●	●	●	●	●	●	●	●	●	●	●	●	●
2012/9/30 4:53	雷注意報	●	●	●	●	●	●	●	●	●	●	●	●	●	●	●	●	●	●	●	●	●	●
	強風注意報	●	●	●	●	●	●	●	●	●	●	●	●	●	●	●	●	●	●	●	●	●	●
2012/9/30 9:42	濃霧注意報	○	○	○	○	○	○	○	○	○	○	○	○	○	○	○	○	○	○	○	○	○	○
	大雨注意報		●	●	●	●	●	●	●	●	●	●	●	●	●	●	●	●	●	●	●	●	●
	雷注意報	○	○	○	○	○	○	○	○	○	○	○	○	○	○	○	○	○	○	○	○	○	○
	強風注意報	○	○	○	○	○	○	○	○	○	○	○	○	○	○	○	○	○	○	○	○	○	○
	洪水注意報	○	○	○	○	○	○	○	○	○	○	○	○	○	○	○	○	○	○	○	○	○	○
2012/9/30 12:14	濃霧注意報	解	解	解	解	解	解	解	解	解	解	解	解	解	解	解	解	解	解	解	解	解	解
	暴風警報	●	●	●	●	●	●	●	●	●	●	●	●	●	●	●	●	●	●	●	●	●	●
	大雨注意報	●	○	○	○	○	○	○	○	○	○	○	○	○	○	○	○	○	○	○	○	○	○
	雷注意報	○	○	○	○	○	○	○	○	○	○	○	○	○	○	○	○	○	○	○	○	○	○
2012/9/30 15:43	洪水注意報	●	○	○	○	○	○	○	○	○	○	○	○	○	○	○	○	○	○	○	○	○	○
	大雨警報	漫	漫	漫	漫		漫		漫		漫	漫	漫	漫	漫	漫	漫	漫	漫	漫	漫	漫	漫
	洪水警報	●	●	●	●		●		●		●	●	●	●	●	●	●	●	●	●	●	●	●
	暴風警報	○	○	○	○	○	○	○	○	○	○	○	○	○	○	○	○	○	○	○	○	○	○
	大雨注意報					○		○		○		○	○	○	○	○	○	○	○	○	○	○	○
2012/9/30 23:48	雷注意報	○	○	○	○	○	○	○	○	○	○	○	○	○	○	○	○	○	○	○	○	○	○
	洪水注意報					○		○		○		○	○	○	○	○	○	○	○	○	○	○	○
	大雨警報	解	解	解	解		解		解		解	解	解	解	解	解	解	解	解	解	解	解	
	洪水警報	解	解	解	解		解		解		解	解	解	解	解	解	解	解	解	解	解	解	解
	暴風警報	○	○	○	○	○	○	○	○	○	○	○	○	○	○	○	○	○	○	○	○	○	○
2012/10/1 3:35	大雨注意報																						
	強風注意報	▼	▼	▼	▼	▼	▼	▼	▼	▼	▼	▼	▼	▼	▼	▼	▼	▼	▼	▼	▼	▼	▼
2012/10/1 6:05	強風注意報	解	解	解	解	解	解	解	解	解	解	解	解	解	解	解	解	解	解	解	解	解	

発表時刻	警報・注意報	越生町	滑川町	嵐山町	小川町	川島町	吉見町	鳩山町	ときがわ町	横瀬町	皆野町	長瀬町	小鹿野町	東秩父村	美里町	神川町	上里町	寄居町	宮代町	白岡町	杉戸町	松伏町	
2012/9/30 3:24	濃霧注意報	●	●	●	●	●	●	●	●	●	●	●	●	●	●	●	●	●	●	●	●	●	●
2012/9/30 4:53	雷注意報	●	●	●	●	●	●	●	●	●	●	●	●	●	●	●	●	●	●	●	●	●	●
	強風注意報	●	●	●	●	●	●	●	●	●	●	●	●	●	●	●	●	●	●	●	●	●	●
2012/9/30 9:42	濃霧注意報	○	○	○	○	○	○	○	○	○	○	○	○	○	○	○	○	○	○	○	○	○	○
	大雨注意報				●	●	●	●												●			
	雷注意報	○	○	○	○	○	○	○	○	○	○	○	○	○	○	○	○	○	○	○	○	○	○
	強風注意報	○	○	○	○	○	○	○	○	○	○	○	○	○	○	○	○	○	○	○	○	○	○
	洪水注意報				●	●	●	●												●			
2012/9/30 12:14	濃霧注意報	解	解	解	解	解	解	解	解	解	解	解	解	解	解	解	解	解	解	解	解	解	解
	暴風警報	●	●	●	●	●	●	●	●	●	●	●	●	●	●	●	●	●	●	●	●	●	●
	大雨注意報	●	○	○	○	○	○	○	○	○	○	○	○	○	○	○	○	○	○	○	○	○	○
	雷注意報	○	○	○	○	○	○	○	○	○	○	○	○	○	○	○	○	○	○	○	○	○	○
2012/9/30 15:43	洪水注意報	●	●	●	○	○	○	○	○	○	○	○	○	○	○	○	○	○	○	○	○	○	○
	大雨警報	漫	漫	漫	漫	漫	漫	漫	漫	漫					漫	漫	漫	漫	漫	漫	漫	漫	漫
	洪水警報	●	●	●	●	●	●	●	●	●					●	●	●	●	●	●	●	●	●
	暴風警報	○	○	○	○	○	○	○	○	○	○	○	○	○	○	○	○	○	○	○	○	○	○
	大雨注意報										○	○	○	○	○	○	○	○	○	○	○	○	○
2012/9/30 23:48	雷注意報	○	○	○	○	○	○	○	○	○	○	○	○	○	○	○	○	○	○	○	○	○	○
	洪水注意報									○	○	○	○	○	○	○	○	○	○	○	○	○	○
	大雨警報	解	解	解	解	解	解	解							解		解	解	解	解		解	
	洪水警報	解	解	解	解	解	解	解	解	解					解		解	解	解	解		解	
2012/10/1 3:35	暴風警報	○	○	○	○	○	○	○	○	○	○	○	○	○	○	○	○	○	○	○	○	○	○
	大雨注意報								▼	▼	解	解	解	解	解	解	解	解	解	解	解	解	
2012/10/1 6:05	雷注意報	解	解	解	解	解	解	解	解	解	解	解	解	解	解	解	解	解	解	解	解	解	
	洪水注意報																						

\*白岡町：10/1 から市制施行に伴い白岡市となっています。

(2) 埼玉県気象情報

9/28	15:50	平成24年台風第17号に関する埼玉県気象情報	第1号
9/29	11:40	平成24年台風第17号に関する埼玉県気象情報	第2号
9/29	17:40	平成24年台風第17号に関する埼玉県気象情報	第3号 (凶情報)
9/30	06:17	平成24年台風第17号に関する埼玉県気象情報	第4号
9/30	11:25	平成24年台風第17号に関する埼玉県気象情報	第5号 (凶情報)
9/30	17:39	平成24年台風第17号に関する埼玉県気象情報	第6号
9/30	19:15	平成24年台風第17号に関する埼玉県気象情報	第7号
9/30	23:40	平成24年台風第17号に関する埼玉県気象情報	第8号
10/1	03:23	平成24年台風第17号に関する埼玉県気象情報	第9号

(3) 防災関係機関への説明会等

9/30	11:00~11:30	埼玉県庁で台風説明会 (埼玉県危機管理防災部 消防防災課等)
9/30	11:00~11:30	熊谷地方気象台で台風説明会 (報道機関等)

4 災害の状況

(埼玉県危機管理防災部 消防防災課まとめ 平成24年10月1日8時00分現在)

- (1) 人的被害 なし
- (2) 床上浸水 なし
- (3) 床下浸水 なし
- (4) 非住家 なし
- (5) 道路損壊 なし
- (6) 道路冠水 なし
- (7) 土砂崩れ なし
- (8) 河川被害 なし

(9) ライフラインの被害

- ・ 鉄道被害 (運転見合わせ)

JR 5路線

東武鉄道 1路線

\* 10/1 0時30分にはすべて運転再開

- ・ 停電 約10400軒 (吉見町、飯能市、さいたま市等)

\* 10/1 8時現在復旧済み

(10) 通行止め

国道407号他4カ所