

平成24年 台風第4号に関する埼玉県気象速報

- 1 資料作成の目的
- 2 気象の状況
- 3 警報等の発表状況
- 4 災害の状況

平成24年6月20日

熊谷地方気象台

この資料は速報として取り急ぎまとめたもので、後日内容の一部訂正や追加をすることがあります。

本件に関する問い合わせ先
熊谷地方気象台防災業務課
TEL 048-521-5858

1 資料作成の目的

台風第4号の影響で2名が負傷されたほか、家屋の浸水、道路の冠水及び強風による倒木などの被害が発生しました。この状況に鑑み、一連の気象状況などについて以下のとおりまとめました。

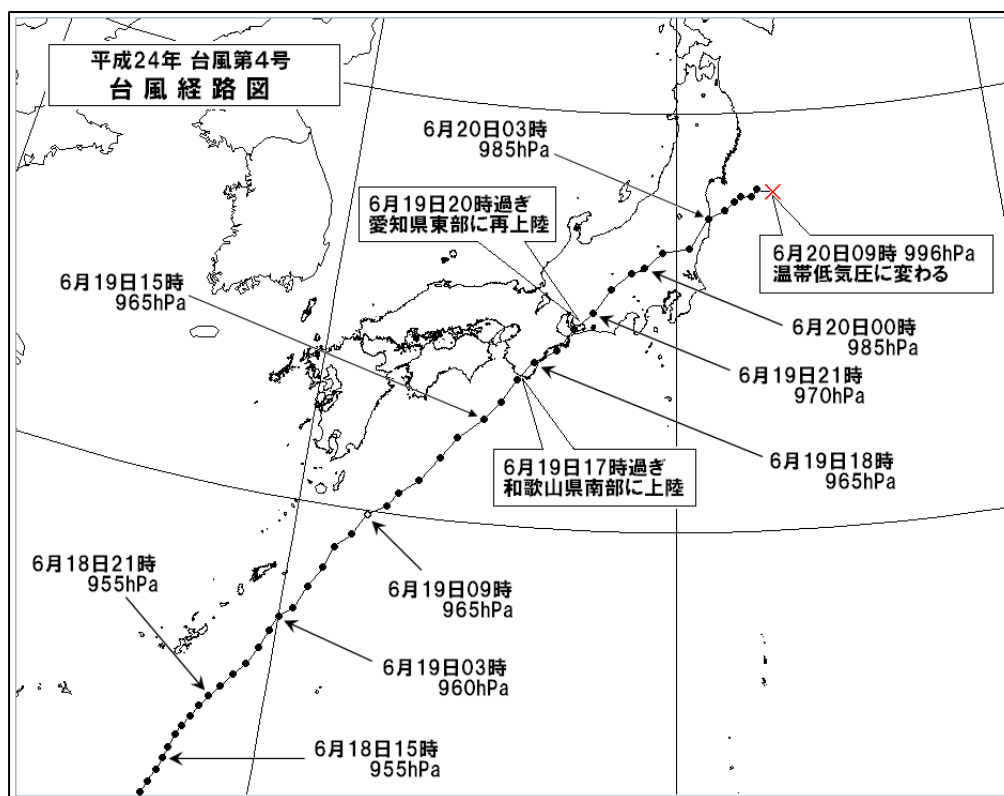
なお、本資料の気象観測値は6月20日09時現在のものです。

2 気象の状況

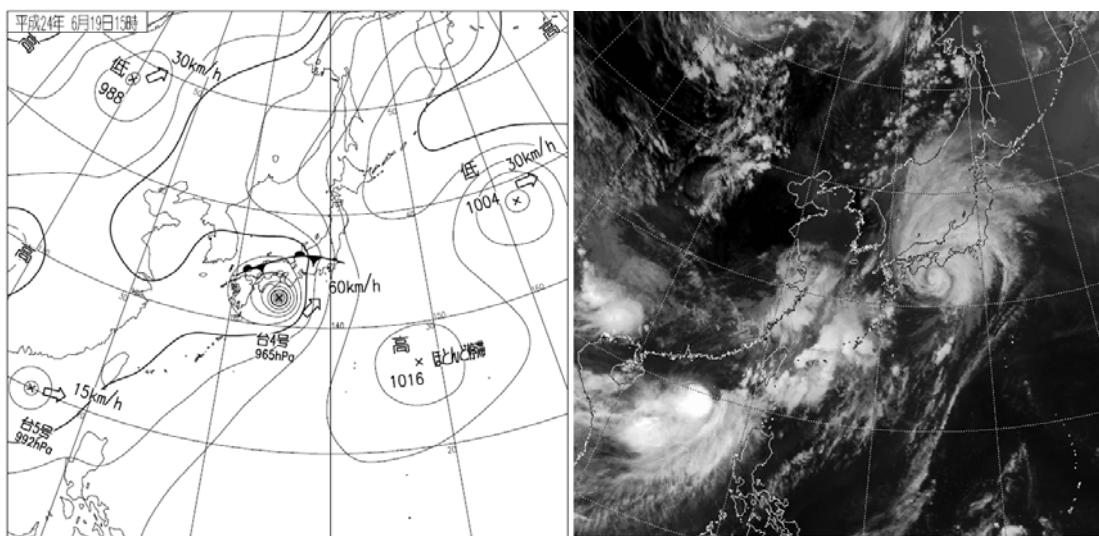
6月12日15時にカロリン諸島の海上で発生した台風第4号は、フィリピンの東の海上を非常に強い勢力を保ったまま北上し、18日には沖縄の南海上に達しました。その後、18日15時には沖縄の近海で強い勢力となり、19日の昼過ぎには四国の南海上に達しました。この台風はさらに速度を速めて紀伊半島に接近し、強い勢力を維持しながら19日17時過ぎに和歌山県南部に上陸しました。この台風は、19日20時過ぎに愛知県東部に再上陸したあと北東に進み20日明け方には福島県沖に達し、20日09時に温帯低気圧となりました。

この台風の接近・通過により19日朝から雨が降り始め、夜遅くには非常に激しい雨が降り、秩父で最大1時間降水量49.0ミリを観測しました。ときがわでは日降水量が6月の観測史上第1位の値を更新する173.0ミリ(19日)を観測しました。また、台風の接近時には埼玉県内ではやや強い風が吹きました。

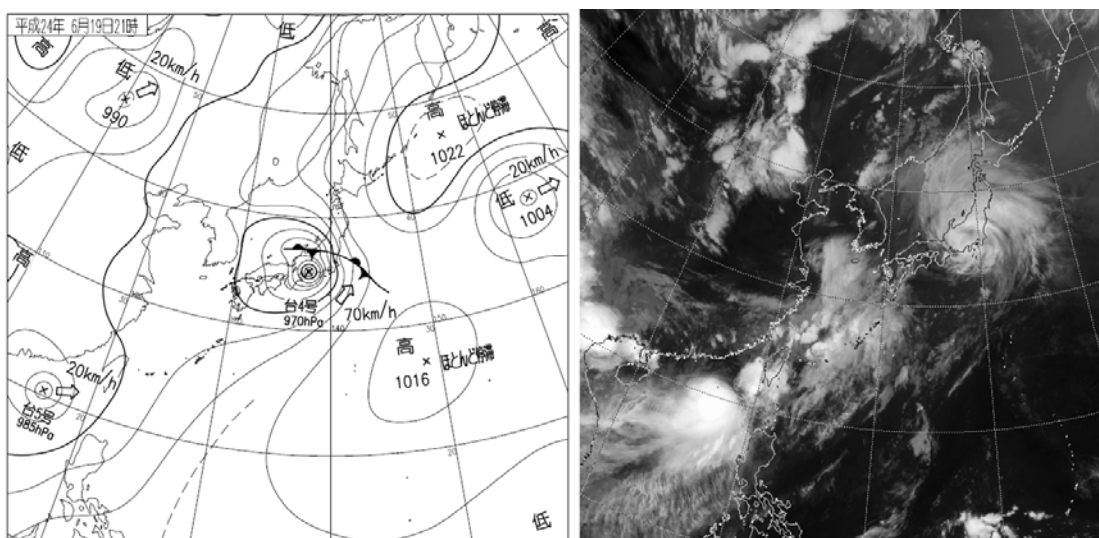
(1) 台風第4号の経路図(日時、気圧(hPa))



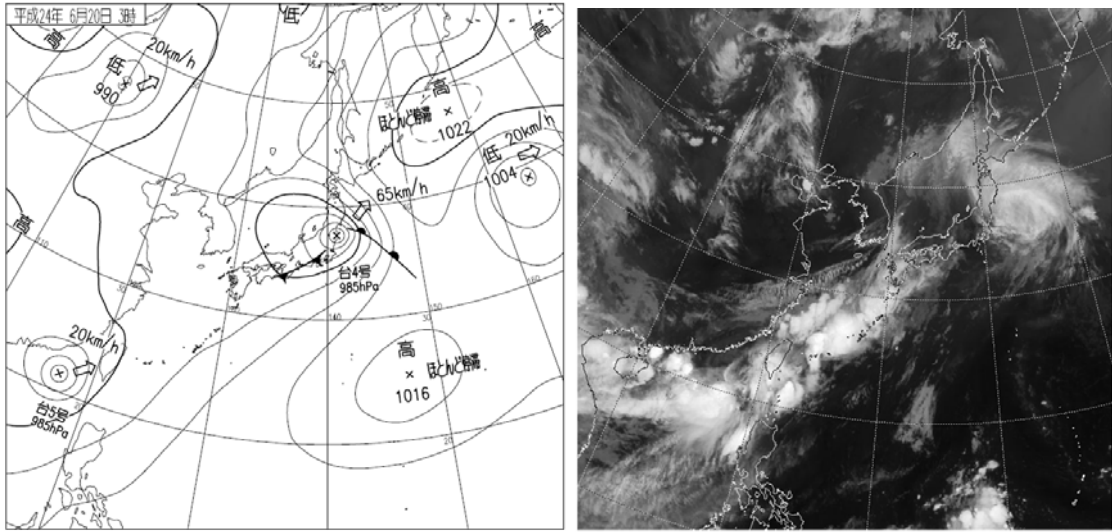
(2) 地上天気図 (左) と気象衛星赤外画像 (右)



平成 24 年 6 月 19 日 15 時



平成 24 年 6 月 19 日 21 時

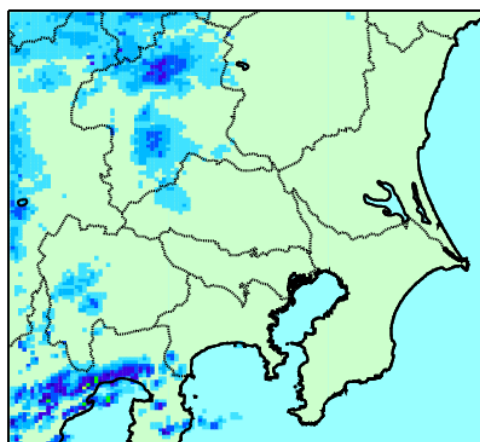


平成24年 6月20日 03時

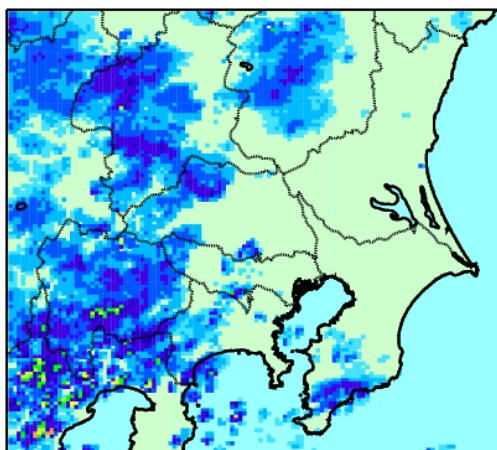
(3) レーダー画像



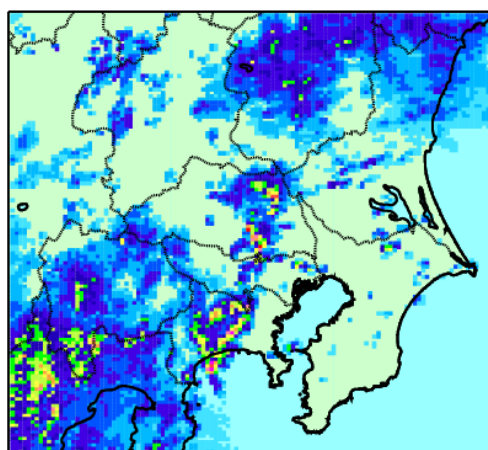
6月19日06時



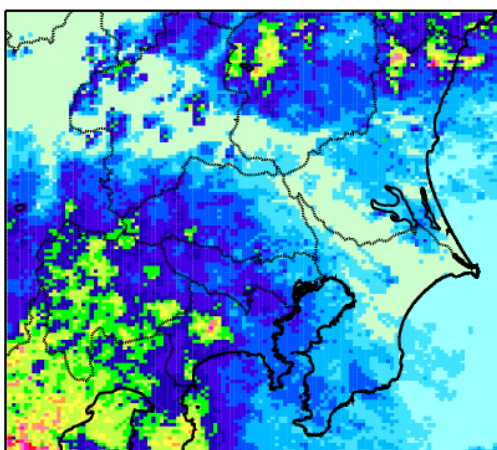
6月19日09時



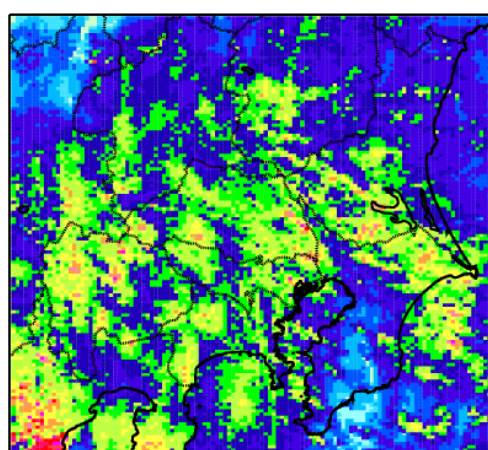
6月19日12時



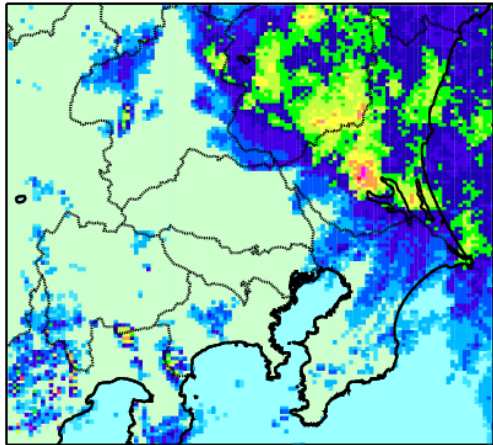
6月19日15時



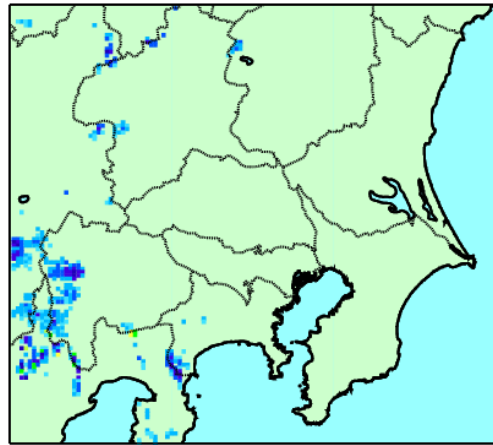
6月19日18時



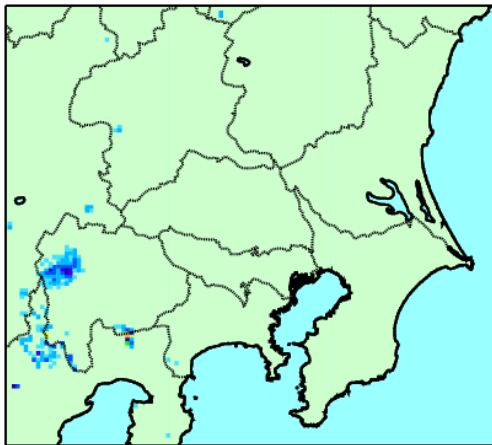
6月19日21時



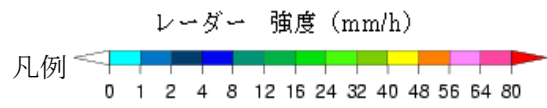
6月20日00時



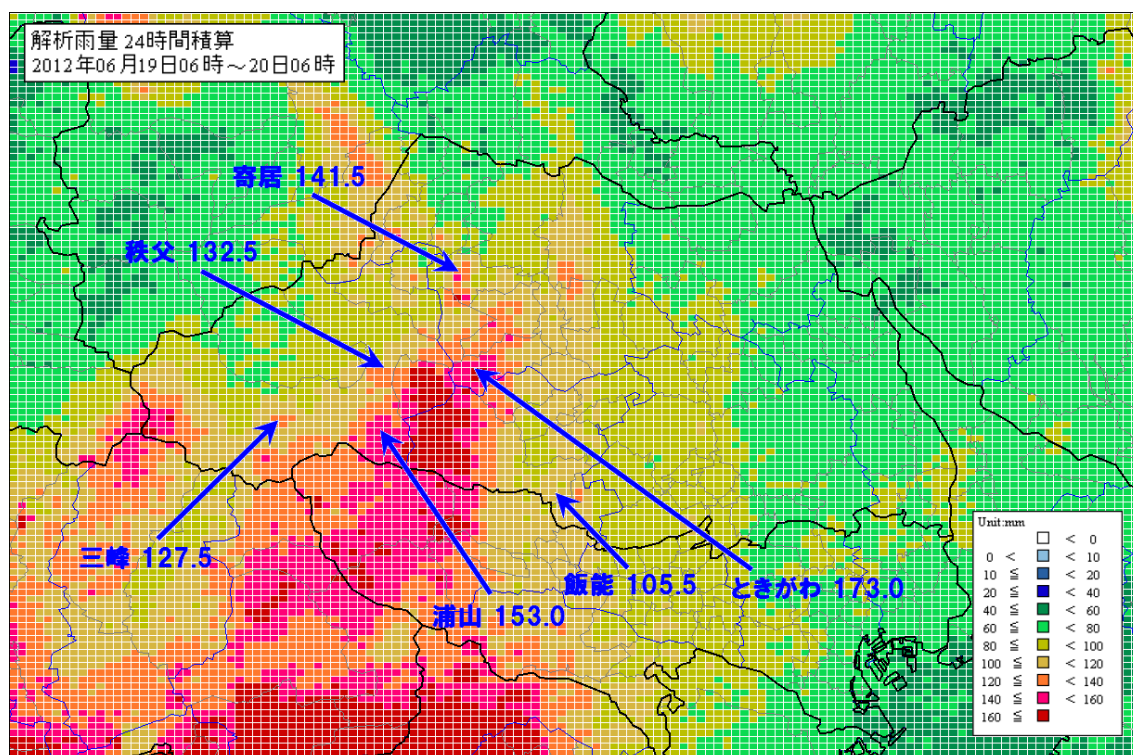
6月20日03時



6月20日06時



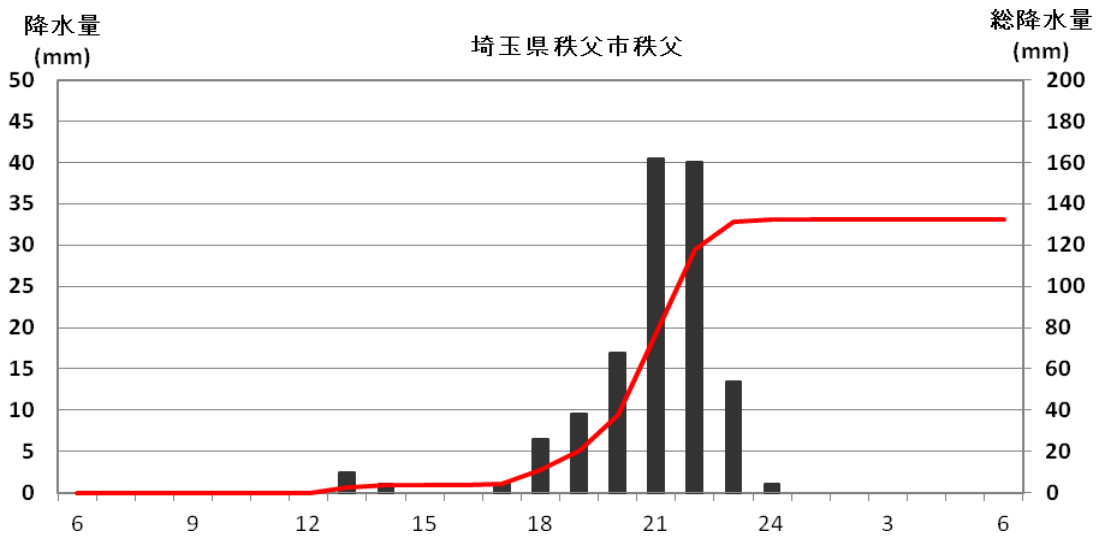
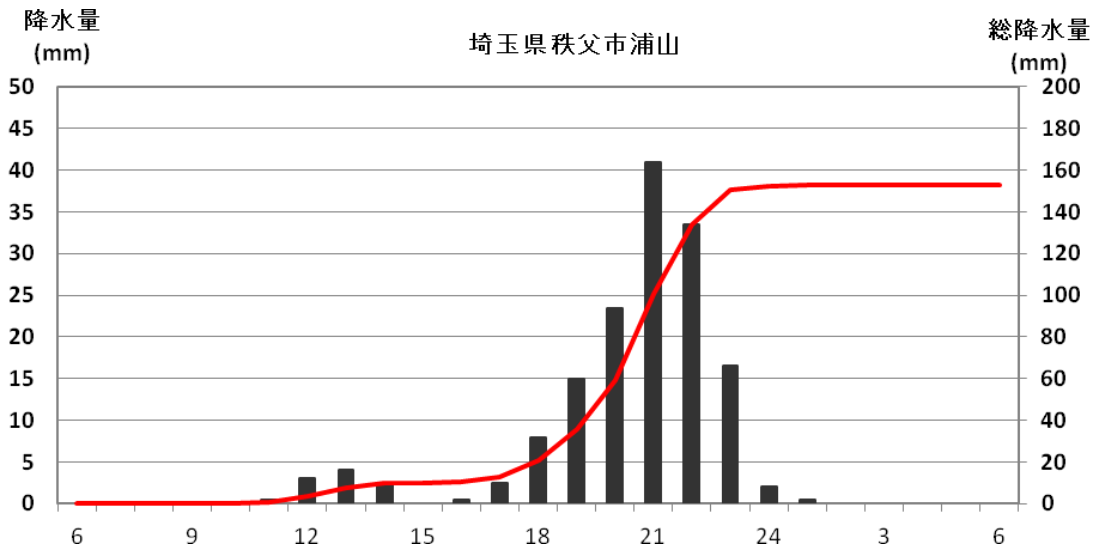
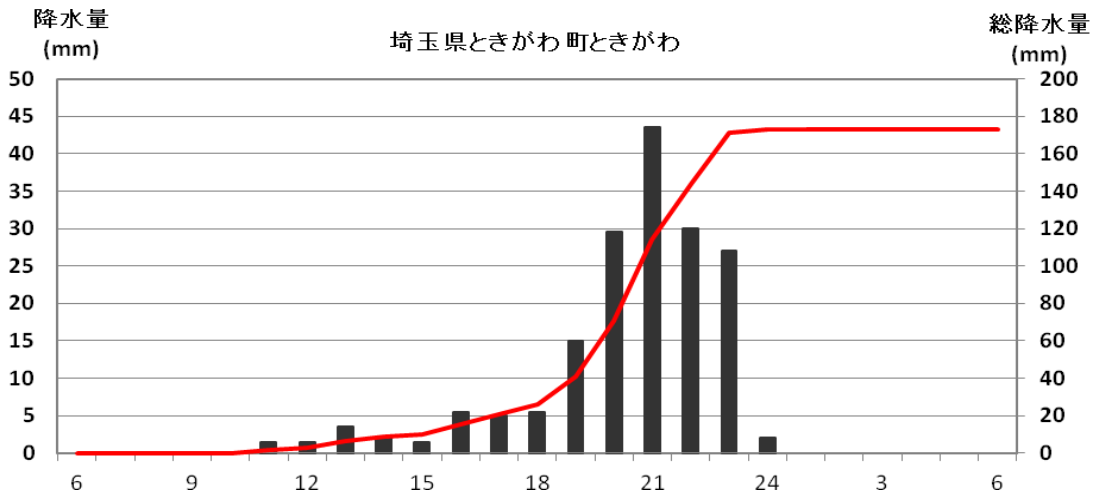
(4) 解析雨量 (6月19日06時～6月20日06時)



※解析雨量とは、気象レーダーにより観測された雨の強さを、アメダス等の雨量計により観測された雨量を用いて、解析・補正したものです。

※図は6月19日06時～6月20日06時までの解析雨量を積算したものです。

(5) 降水量の推移 (6月19日06時～20日06時)



(6) 降水量

アメダス 地点名	日降水量(mm)		6月19日00時～6月20日06時(mm)				
	6/19日 (00時～24時)	6/20日 (00時～06時)	合計	最大1時間降水量		最大10分間降水量	
寄居	141.5	0.0	141.5	43.0	6/19 21:06	9.0	6/19 20:22
熊谷	77.0	0.0	77.0	13.5	6/19 23:00	7.0	6/19 16:17
上吉田	73.0	0.0	73.0	25.0	6/19 21:30	5.0	6/19 21:00
鴻巣	80.0	0.0	80.0	17.0	6/19 22:14	3.5	6/19 21:50
久喜	69.0	0.0	69.0	15.0	6/19 22:26	6.0	6/19 14:15
三峰	127.0	0.5	127.5	35.0	6/19 21:29	7.0	6/19 20:59
秩父	132.5	0.0	132.5	49.0	6/19 21:28	9.5	6/19 21:06
浦山	152.5	0.5	153.0	42.0	6/19 21:08	8.5	6/19 20:37
ときがわ	173.0	0.0	173.0	48.0	6/19 20:54	12.0	6/19 20:09
鳩山	90.0	0.0	90.0	29.0	6/19 16:57	10.5	6/19 16:23
飯能	105.5	0.0	105.5	24.0	6/19 16:42	8.0	6/19 15:55
さいたま	75.5	0.0	75.5	20.5	6/19 22:10	4.5	6/19 21:47
越谷	70.0	0.0	70.0	19.0	6/19 23:13	4.0	6/19 22:51
所沢	92.0	0.0	92.0	24.0	6/19 20:16	5.5	6/19 19:52

(7) 最大風速と最大瞬間風速

アメダス地点名	6月19日00時～6月20日06時の最大値							
	最大風速				最大瞬間風速			
	風向	(m/s)	時分	日	風向	(m/s)	時分	日
寄居	ESE	8.1	22:42	19	E	19.1	22:09	19
熊谷	E	13.1	21:23	19	E	22.8	21:45	19
久喜	SSE	12.8	23:47	19	S	21.5	23:45	19
秩父	ESE	9.2	18:26	19	SE	20.5	18:32	19
鳩山	SE	8.9	23:06	19	SSE	18.8	23:00	19
さいたま	ESE	11.6	20:34	19	S	25.4	00:19	20
越谷	SSW	11.0	00:16	20	SSW	22.3	00:15	20
所沢	S	11.4	23:37	19	S	22.7	23:00	19

(8) 極値の更新 (6月の記録として1位を観測した値)

・気象官署
該当なし

・アメダス (統計期間 10年以上の観測所)

アメダス地点名	6月の記録として1位を観測した値				
	要素名	値	月日	従来の1位(年月日)	統計期間
寄居	日降水量	141.5mm	6月19日	93mm 1995年6月14日	1976年～
寄居	日最大1時間降水量	43.0mm	6月19日	35mm 1976年6月15日	1976年～
久喜	日最大風速	SSE 12.8 m/s	6月19日	S 10 m/s 2004年6月21日	1978年～
三峰	日降水量	127.0mm	6月19日	107mm 1997年6月20日	1976年～
三峰	日最大1時間降水量	35.0mm	6月19日	34.0mm 2010年6月29日	1976年～
浦山	日降水量	152.5mm	6月19日	126mm 1997年6月20日	1977年～
浦山	日最大1時間降水量	42.0mm	6月19日	41mm 1993年6月21日	1977年～
ときがわ	日降水量	173.0mm	6月19日	69.0mm 2008年6月22日	2000年～
ときがわ	日最大1時間降水量	48.0mm	6月19日	41mm 2011年6月30日	2000年～
さいたま	日最大風速	ESE 11.6 m/s	6月19日	NNE 10m/s 2006年6月28日	1978年～
越谷	日最大風速	SSW 11.0 m/s	6月20日	NNE 10.2 m/s 2011年6月21日	1978年～



埼玉県内の観測所

3 警報等の発表状況

(1) 警報・注意報

●:発表 ▼:警報から注意報 ○:継続 解:解除
 浸:浸水害 土:土砂災害 土浸:土砂災害、浸水害 斜体字:発表

発表時刻	警報・注意報	さいたま市	川越市	熊谷市	川口市	行田市	秩父市	所沢市	飯能市	加須市	本庄市	東松山市	春日部市	狭山市	羽生市	鴻巣市	深谷市	上尾市	草加市	越谷市	蕨市	戸田市	
2012/6/19 11:35	大雨注意報	●	●	●	●	●	●	●	●	●	●	●	●	●	●	●	●	●	●	●	●	●	●
	雷注意報	●	●	●	●	●	●	●	●	●	●	●	●	●	●	●	●	●	●	●	●	●	●
	強風注意報	●	●	●	●	●	●	●	●	●	●	●	●	●	●	●	●	●	●	●	●	●	●
	洪水注意報	●	●	●	●	●	●	●	●	●	●	●	●	●	●	●	●	●	●	●	●	●	●
2012/6/19 14:03	大雨注意報	○	○	○	○	○	○	○	○	○	○	○	○	○	○	○	○	○	○	○	○	○	○
	雷注意報	○	○	○	○	○	○	○	○	○	○	○	○	○	○	○	○	○	○	○	○	○	○
	強風注意報	○	○	○	○	○	○	○	○	○	○	○	○	○	○	○	○	○	○	○	○	○	○
	洪水注意報	●	○	●	○	●	○	○	○	○	○	○	○	○	○	○	○	○	○	○	○	○	○
2012/6/19 16:58	大雨警報	浸	浸	浸	浸	浸	浸	浸	浸	浸	浸	浸	浸	浸	浸	浸	浸	浸	浸	浸	浸	浸	浸
	洪水警報	●	●	●	●	●	●	●	●	●	●	●	●	●	●	●	●	●	●	●	●	●	●
	雷注意報	○	○	○	○	○	○	○	○	○	○	○	○	○	○	○	○	○	○	○	○	○	○
	強風注意報	○	○	○	○	○	○	○	○	○	○	○	○	○	○	○	○	○	○	○	○	○	○
2012/6/19 20:31	大雨警報	浸	浸	浸	浸	浸	浸	浸	浸	浸	浸	浸	浸	浸	浸	浸	浸	浸	浸	浸	浸	浸	浸
	洪水警報	○	○	○	○	○	○	○	○	○	○	○	○	○	○	○	○	○	○	○	○	○	○
	暴風警報	●	●	●	●	●	●	●	●	●	●	●	●	●	●	●	●	●	●	●	●	●	●
	雷注意報	○	○	○	○	○	○	○	○	○	○	○	○	○	○	○	○	○	○	○	○	○	○
2012/6/19 21:47	大雨警報	土浸	土浸	土浸	土浸	浸	土浸	土浸	土浸	浸	土浸	土浸	土浸	土浸	浸	土浸	土浸	土浸	浸	浸	浸	浸	浸
	洪水警報	○	○	○	○	○	○	○	○	○	○	○	○	○	○	○	○	○	○	○	○	○	○
	暴風警報	○	○	○	○	○	○	○	○	○	○	○	○	○	○	○	○	○	○	○	○	○	○
	雷注意報	○	○	○	○	○	○	○	○	○	○	○	○	○	○	○	○	○	○	○	○	○	○
2012/6/20 1:18	大雨警報	土	土				土	土	土					土				土					
	洪水警報	○	○	○	○	○	○	○	○	○	○	○	○	○	○	○	○	○	○	○	○	○	○
	暴風警報	○	○	○	○	○	○	○	○	○	○	○	○	○	○	○	○	○	○	○	○	○	○
	大雨注意報	▼	▼	▼	▼	▼	▼	▼	▼	▼	▼	▼	▼	▼	▼	▼	▼	▼	▼	▼	▼	▼	▼
2012/6/20 3:35	雷注意報	解	解	解	解	解	解	解	解	解	解	解	解	解	解	解	解	解	解	解	解	解	解
	洪水注意報	○	○	○	○	○	○	○	○	○	○	○	○	○	○	○	○	○	○	○	○	○	○
	大雨注意報																						
	暴風警報	解	解	解	解	解	解	解	解	解	解	解	解	解	解	解	解	解	解	解	解	解	解
2012/6/20 6:35	大雨注意報																						
	洪水注意報	○	解	解	解	解					○	解	解	○				解	解	解	解	解	解
	大雨注意報																						
	洪水注意報	解									解		解										

発表時刻	警報・注意報	入間市	朝霞市	志木市	和光市	新座市	桶川市	久喜市	北本市	八潮市	富士見市	三郷市	蓮田市	坂戸市	幸手市	鶴ヶ島市	日高市	吉川市	ふじみ野市	伊奈町	三芳町	毛呂山町	
2012/6/19 11:35	大雨注意報	●	●	●	●	●	●	●	●	●	●	●	●	●	●	●	●	●	●	●	●	●	●
	雷注意報	●	●	●	●	●	●	●	●	●	●	●	●	●	●	●	●	●	●	●	●	●	●
	強風注意報	●	●	●	●	●	●	●	●	●	●	●	●	●	●	●	●	●	●	●	●	●	●
	洪水注意報	●	●	●	●	●	●	●	●	●	●	●	●	●	●	●	●	●	●	●	●	●	●
2012/6/19 14:03	大雨注意報	○	○	○	○	○	○	○	○	○	○	○	○	○	○	○	○	○	○	○	○	○	○
	雷注意報	○	○	○	○	○	○	○	○	○	○	○	○	○	○	○	○	○	○	○	○	○	○
	強風注意報	○	○	○	○	○	○	○	○	○	○	○	○	○	○	○	○	○	○	○	○	○	○
	洪水注意報	●	○	○	○	○	○	○	○	○	○	○	○	○	○	○	○	○	○	○	○	○	○
2012/6/19 16:58	大雨警報	浸	浸	浸	浸	浸	浸	浸	浸	浸	浸	浸	浸	浸	浸	浸	浸	浸	浸	浸	浸	浸	浸
	洪水警報	●	●	●	●	●	●	●	●	●	●	●	●	●	●	●	●	●	●	●	●	●	●
	雷注意報	○	○	○	○	○	○	○	○	○	○	○	○	○	○	○	○	○	○	○	○	○	○
	強風注意報	○	○	○	○	○	○	○	○	○	○	○	○	○	○	○	○	○	○	○	○	○	○
2012/6/19 20:31	大雨警報	浸	浸	浸	浸	浸	浸	浸	浸	浸	浸	浸	浸	浸	浸	浸	浸	浸	浸	浸	浸	浸	浸
	洪水警報	○	○	○	○	○	○	○	○	○	○	○	○	○	○	○	○	○	○	○	○	○	○
	暴風警報	●	●	●	●	●	●	●	●	●	●	●	●	●	●	●	●	●	●	●	●	●	●
	雷注意報	○	○	○	○	○	○	○	○	○	○	○	○	○	○	○	○	○	○	○	○	○	○
2012/6/19 21:47	大雨警報	土浸	土浸	土浸	土浸	土浸	浸	土浸	浸	土浸	浸	土浸	土浸	土浸	浸	浸	土浸	浸	土浸	土浸	土浸	土浸	土浸
	洪水警報	○	○	○	○	○	○	○	○	○	○	○	○	○	○	○	○	○	○	○	○	○	○
	暴風警報	○	○	○	○	○	○	○	○	○	○	○	○	○	○	○	○	○	○	○	○	○	○
	雷注意報	○	○	○	○	○	○	○	○	○	○	○	○	○	○	○	○	○	○	○	○	○	○
2012/6/20 1:18	大雨警報						土	土		土		土		土					土	土	土		
	洪水警報	○	○	○	○	○	○	○	○	○	○	○	○	○	○	○	○	○	○	○	○	○	○
	暴風警報	○	○	○	○	○	○	○	○	○	○	○	○	○	○	○	○	○	○	○	○	○	○
	大雨注意報	▼	▼	▼	▼	▼	▼	▼	▼	▼	▼	▼	▼	▼	▼	▼	▼	▼	▼	▼	▼	▼	▼
2012/6/20 3:35	雷注意報	解	解	解	解	解	解	解	解	解	解	解	解	解	解	解	解	解	解	解	解	解	解
	洪水注意報	○	○	○	○	○	○	○	○	○	○	○	○	○	○	○	○	○	○	○	○	○	○
	大雨注意報																						
	暴風警報	解	解	解	解	解	解	解	解	解	解	解	解	解	解	解	解	解	解	解	解	解	解
2012/6/20 6:35	大雨注意報																						
	洪水注意報	○	解	解	解	解	解	解	解	解	解	解	解	解	解	解	解	解	解	解	解	解	解
	大雨注意報																						
	洪水注意報	解																					

●:発表 ▼:警報から注意報 ○:継続 解:解除
 浸:浸水害 土:土砂災害 土浸:土砂災害、浸水害 斜体字:発表

発表時刻	警報・注意報	越生町	滑川町	嵐山町	小川町	川島町	吉見町	鳩山町	ときがわ町	横瀬町	皆野町	長瀬町	小鹿野町	東秩父村	美里町	神川町	上里町	寄居町	宮代町	白岡町	杉戸町	松伏町	
2012/6/19 11:35	大雨注意報				●		●	●											●				
	雷注意報	●	●	●	●	●	●	●	●	●	●	●	●	●	●	●	●	●	●	●	●	●	●
	強風注意報	●	●	●	●	●	●	●	●	●	●	●	●	●	●	●	●	●	●	●	●	●	●
	洪水注意報				●		●	●												●			
2012/6/19 14:03	大雨注意報	●	●	●	○	●	○	○	○	○	○	○	○	○	○	○	○	○	○	○	○	○	○
	雷注意報	○	○	○	○	○	○	○	○	○	○	○	○	○	○	○	○	○	○	○	○	○	○
	強風注意報	○	○	○	○	○	○	○	○	○	○	○	○	○	○	○	○	○	○	○	○	○	○
	洪水注意報	●	●	●	○	●	○	○	○	○	○	○	○	○	○	○	○	○	○	○	○	○	○
2012/6/19 16:58	大雨警報	浸	浸	浸	浸	浸	浸	浸	浸	浸	浸	浸	浸	浸	浸	浸	浸	浸	浸	浸	浸	浸	
	洪水警報	●	●	●	●	●	●	●	●	●	●	●	●	●	●	●	●	●	●	●	●	●	●
	雷注意報	○	○	○	○	○	○	○	○	○	○	○	○	○	○	○	○	○	○	○	○	○	○
	強風注意報	○	○	○	○	○	○	○	○	○	○	○	○	○	○	○	○	○	○	○	○	○	○
2012/6/19 20:31	大雨警報	浸	浸	浸	浸	浸	浸	浸	浸	浸	浸	浸	浸	浸	浸	浸	浸	浸	浸	浸	浸	浸	
	洪水警報	○	○	○	○	○	○	○	○	○	○	○	○	○	○	○	○	○	○	○	○	○	○
	暴風警報	●	●	●	●	●	●	●	●	●	●	●	●	●	●	●	●	●	●	●	●	●	●
	雷注意報	○	○	○	○	○	○	○	○	○	○	○	○	○	○	○	○	○	○	○	○	○	○
2012/6/19 21:47	大雨警報	土浸	土浸	土浸	土浸	土浸	土浸	土浸	土浸	土浸	土浸	土浸	土浸	土浸	土浸	土浸	土浸	土浸	土浸	土浸	土浸	土浸	
	洪水警報	○	○	○	○	○	○	○	○	○	○	○	○	○	○	○	○	○	○	○	○	○	○
	暴風警報	○	○	○	○	○	○	○	○	○	○	○	○	○	○	○	○	○	○	○	○	○	○
	雷注意報	○	○	○	○	○	○	○	○	○	○	○	○	○	○	○	○	○	○	○	○	○	○
2012/6/20 1:18	大雨警報	土							土	土											土	土	
	洪水警報																						
	暴風警報	○	○	○	○	○	○	○	○	○	○	○	○	○	○	○	○	○	○	○	○	○	
	大雨注意報	▼	▼	▼	▼	▼	▼	▼	▼	▼	▼	▼	▼	▼	▼	▼	▼	▼	▼	▼	▼	▼	▼
2012/6/20 3:35	雷注意報	解	解	解	解	解	解	解	解	解	解	解	解	解	解	解	解	解	解	解	解	解	
	洪水注意報	▼	▼	▼	▼	▼	▼	▼	▼	▼	▼	▼	▼	▼	▼	▼	▼	▼	▼	▼	▼	▼	▼
	大雨警報	解							解	解											解	解	
	暴風警報	解	解	解	解	解	解	解	解	解	解	解	解	解	解	解	解	解	解	解	解	解	
2012/6/20 6:35	大雨注意報	解	解	解	解	○	○	○	解	解	解	解	解	解	解	解	○	○	○	○	○	○	
	洪水注意報					解	解	解									解	○	解	○	解	解	
2012/6/20 9:44	洪水注意報																解	解	解	解	解	解	

(2) 埼玉県気象情報

- 6/18 18:04 平成24年台風第4号に関する埼玉県気象情報 第1号
- 6/18 18:21 平成24年台風第4号に関する埼玉県気象情報 第2号 (図情報)
- 6/19 07:01 平成24年台風第4号に関する埼玉県気象情報 第3号
- 6/19 10:50 平成24年台風第4号に関する埼玉県気象情報 第4号 (図情報)
- 6/19 17:46 平成24年台風第4号に関する埼玉県気象情報 第5号
- 6/19 17:59 平成24年台風第4号に関する埼玉県気象情報 第6号
- 6/19 20:55 平成24年台風第4号に関する埼玉県気象情報 第7号
- 6/19 23:50 平成24年台風第4号に関する埼玉県気象情報 第8号
- 6/20 06:15 平成24年台風第4号に関する埼玉県気象情報 第9号

(3) 防災関係機関への説明会等

- 6/18 16:30~17:00 埼玉県庁での台風説明会
(埼玉県危機管理防災部 消防防災課等)
- 6/18 16:30~17:00 熊谷地方気象台で台風説明会
(報道機関等)

(4) 土砂災害警戒情報（埼玉県・熊谷地方気象台共同発表）

発表日時	警戒対象地域 (赤太字 は、警戒対象となった市町村で、 青斜字 は、警戒解除となった市町村を示します)
第1号 6/19 21:55	秩父市、飯能市、越生町、ときがわ町、横瀬町
第2号 6/20 02:00	<全警戒解除> 秩父市、飯能市、越生町、ときがわ町、横瀬町

4 災害の状況（埼玉県まとめ 平成24年6月20日11時45分現在）

- (1) 人的被害 合計2名
軽傷1名・さいたま市、中等症1名・熊谷市
- (2) 床上浸水 1棟 秩父市（大野原）
- (3) 床下浸水 1棟 秩父市（大野原）
- (4) 住家 1棟 さいたま市（西区）
- (5) 非住家 合計2棟
飯能市1棟（川寺）、さいたま市1棟（桜区）
- (6) 道路冠水 合計8箇所
深谷市（1）、八潮市（1）、朝霞市（1）、桶川市（1）、東秩父村（1）、熊谷市（3）
- (7) 土砂崩れ 合計3箇所
秩父市（2）、東秩父村（1）
- (8) 河川越水・内水 なし（県土整備部河川砂防課調べ）
- (9) ライフラインの被害
停電（全て復旧済）
- | | |
|------|---------|
| 川越市内 | 700世帯 |
| 神川町 | 100世帯未満 |
| 上里町 | 400世帯未満 |
| 熊谷市 | 300世帯 |
| 長瀨町 | 200世帯 |
| 皆野町 | 600世帯 |
| 狭山市 | 100世帯未満 |
| 所沢市 | 300世帯 |
- (10) その他
鉄道運行状況 JR宇都宮線で遅延。他は平常どおり運行。
通行止め 11カ所（県土整備部道路環境課調べ）