

## ヘルメットを準備しましょう



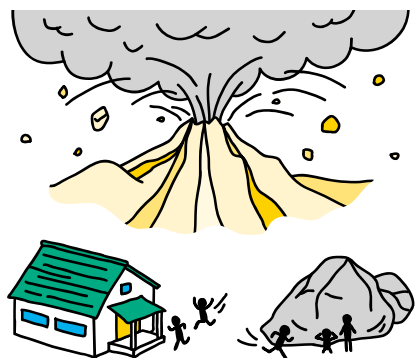
前触れなく噴火する可能性があります。万が一の噴火や岩場での落石に備えてヘルメットを準備しましょう。

## 危険な場所に立ち入らないで!



落石の危険があるため、登山道以外の場所には絶対に立ち入らないようにしましょう。

## もしも噴火したら…



近くの山小屋やシェルター、岩陰などに急いで避難しましょう。ヘルメットをかぶりマスクやタオルで口をふさぎましょう。

## 情報はスマホでも入手できます



噴火速報を自動で受信できるアプリ



## 登山届は出しましたか?



登山届はスマートフォンからも提出できます。



### 連絡先一覧

- 関係機関連絡先(山梨県)
  - 富士吉田市 Tel.0555-22-1111
  - 都留市 Tel.0554-46-0111
  - 富士河口湖町 Tel.0555-72-1111
  - 西桂町 Tel.0555-25-2121
  - 身延町 Tel.0556-42-2111
  - 忍野村 Tel.0555-84-3111
  - 山中湖村 Tel.0555-62-1111
  - 鳴沢村 Tel.0555-85-2311
  - 山梨県防災危機管理課 Tel.055-223-1432

### ● 緊急時の連絡先

警察署 Tel.110(市外番不要)

消防署 Tel.119(市外番不要)

### ● 気象・火山に関する情報

静岡地方気象台 Tel.054-286-3411

甲府地方気象台 Tel.055-222-2347

### ● 関係機関連絡先(静岡県)

富士宮市 Tel.0544-22-1319

富士市 Tel.0545-55-2715

御殿場市 Tel.0550-82-4370

三島市 Tel.055-983-2650

小山町 Tel.0550-76-5715

長泉町 Tel.055-989-5505

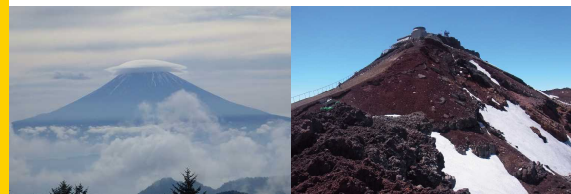
静岡県危機情報課 Tel.054-221-3366

富士山版



# 火山への登山のしおり

甲府地方気象台 静岡地方気象台  
山梨県 静岡県 富士吉田市 都留市 富士河口湖町  
西桂町 身延町 忍野村 山中湖村 鳴沢村 富士宮市  
富士市 御殿場市 裾野市 三島市 小山町 長泉町



## 余裕を持った 登山計画を



天気予報



週間天気予報



天気が悪そうであれば、中止や延期を考えましょう。

## 装備は十分ですか？



スポーツドリンク・非常食  
(おにぎり・チョコ)

救急用品  
(ファーストエイド)

もしもに備えて、非常食や救急用品を持参しましょう。

## 最新の気象情報を 確認



登山前に、今一度最新の気象情報を確認しましょう。

## 防寒対策は しっかりと



朝晩は気温が下がります。また、風や雨により体温が下がり、命の危険があります。夏でも防寒対策をしましょう。

## 気象台や市町村が 発表する情報に 注意しましょう

噴火警戒レベルのキーワード

- Lv.5 避難
- Lv.4 高齢者等避難
- Lv.3 入山規制
- Lv.2 火口周辺規制
- Lv.1 活火山であることに留意※



※ヘルメットを準備しましょう

気象庁が発表する噴火警報・噴火予報などを確認してください。

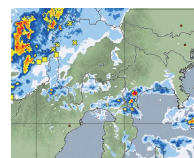


## 常に天気に 気を配りましょう



空の様子に注意しましょう。落雷や突風など、天気が急変しそうな時には速やかに下山するか、安全な山小屋などに避難しましょう。

## 山で役立つ情報



雨、雷の状況



富士山噴火時避難  
ルートマップ



富士登山オフィシャルサイト  
www.fujisan-climb.jp



## 積雪期は雪崩・滑落・ 遭難事故に要注意



積雪期は十分な体力、装備、計画が必要。知識や経験、技術の伴わない登山者は安易な登山は厳に慎んでください。