

令和3年9月16日から18日にかけての 前線と台風第14号による大雨について (高知県の気象速報)

この資料は速報として取り急ぎまとめたものです。そのため、後日内容の一部訂正や追加をすることがあります。

概要

9月7日09時にフィリピンの東で発生した台風第14号は北上した後、東シナ海で東へ向きを変え、17日19時前に福岡県福津市付近へ上陸しました。その後、18日00時過ぎには愛媛県松山市付近に再上陸して四国を横断し、18日15時に東海道沖で温帯低気圧に変わりました。

高知県では、台風の接近に伴い、九州北部から四国の南にのびる停滞前線の活動が活発となり、17日明け方から西部を中心に猛烈な雨が降りました。四万十町窪川では、02時30分から08時30分までの6時間に、9月の月降水量の平年値の約6割に達する302.0ミリを観測し、また、17日の日降水量は9月の観測史上1位となる367.0ミリを観測しました。

降り始めからの降水量(16日11時から18日24時)は、四万十町窪川400.5ミリ、四万十市中村303.5ミリ、黒潮町佐賀289.0ミリを観測しました。

高知県は、17日昼過ぎから強風域に入り、室戸岬で南西28.0メートル、高知空港で南20.6メートルの最大瞬間風速を観測しました。

この大雨の影響により、四万十町で床上8棟・床下36棟、中土佐町で床上8棟・床下56棟の浸水被害がありました。

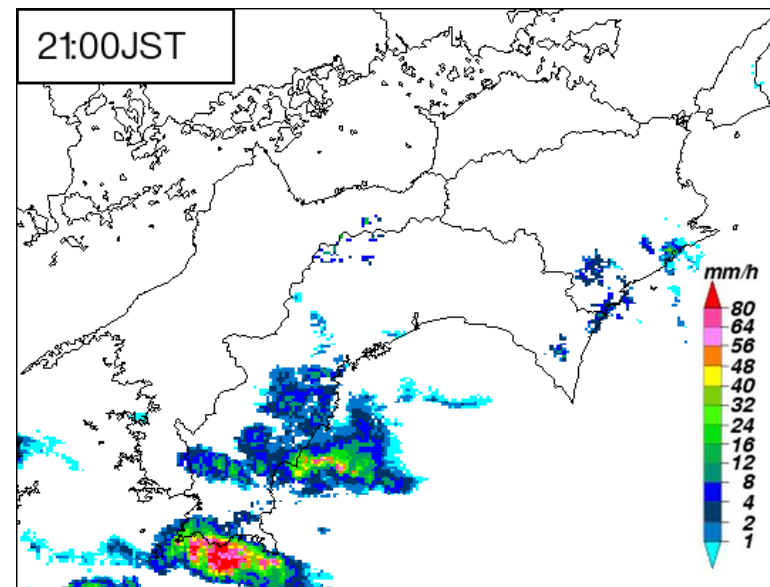
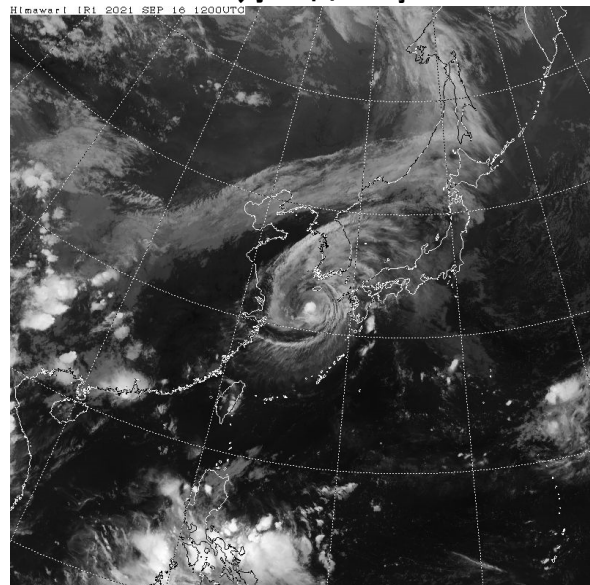
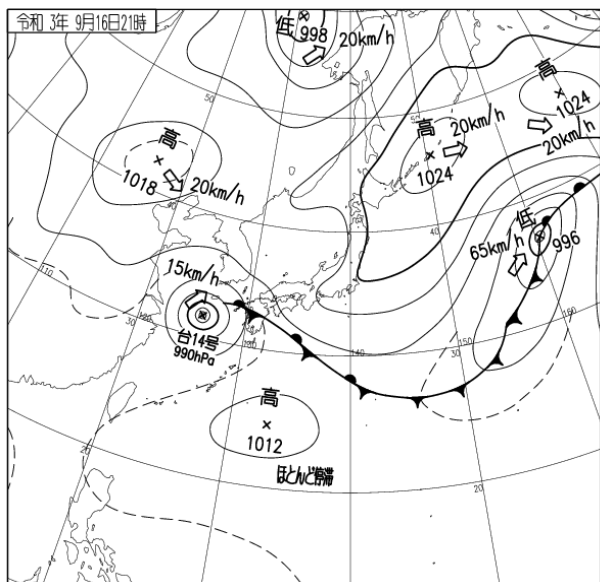
【被害状況:21日11時現在、高知県調べ】

地上天気図、気象衛星赤外画像、レーダー画像

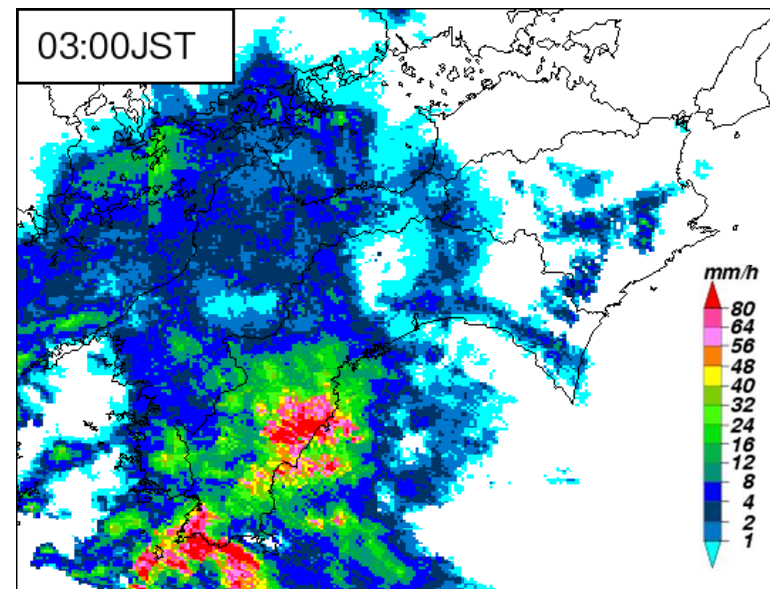
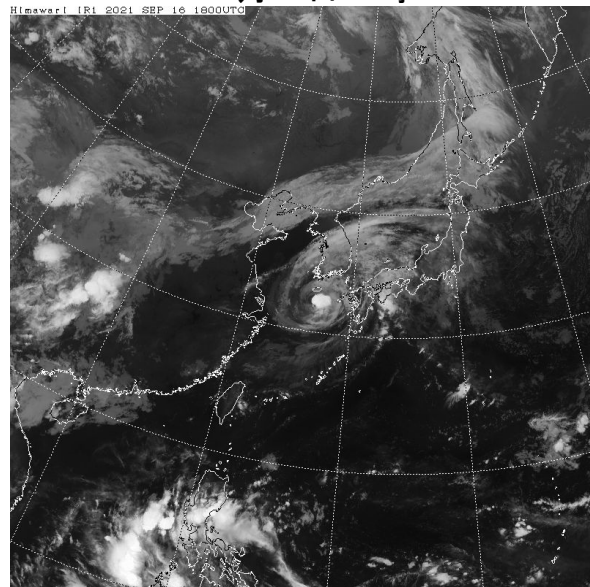
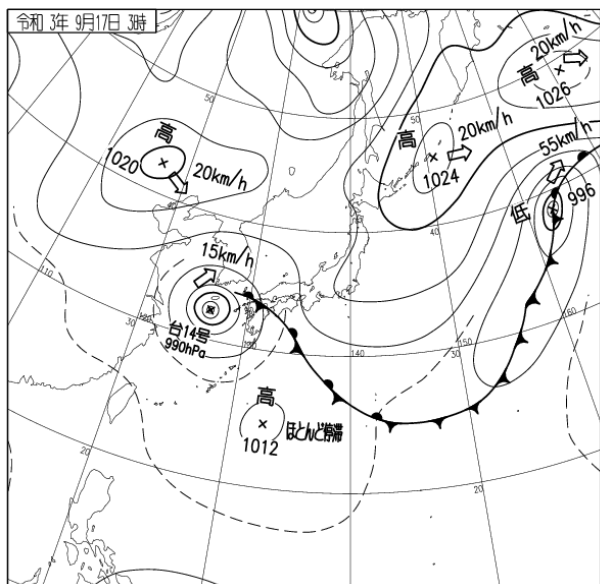
地上天気図

気象衛星赤外画像
9月16日21時

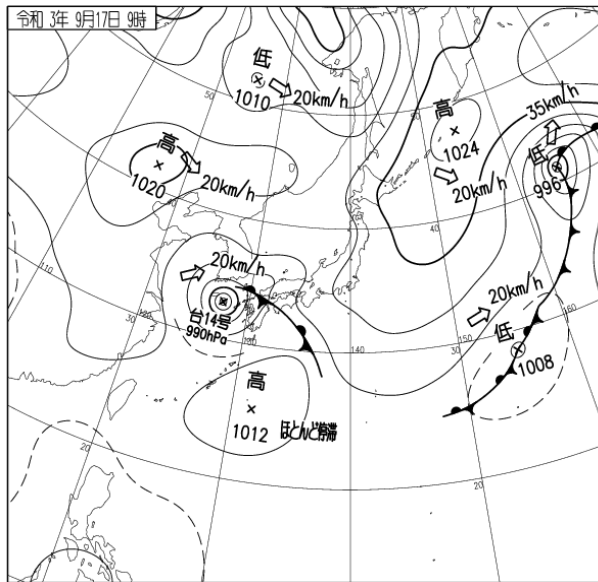
レーダー画像



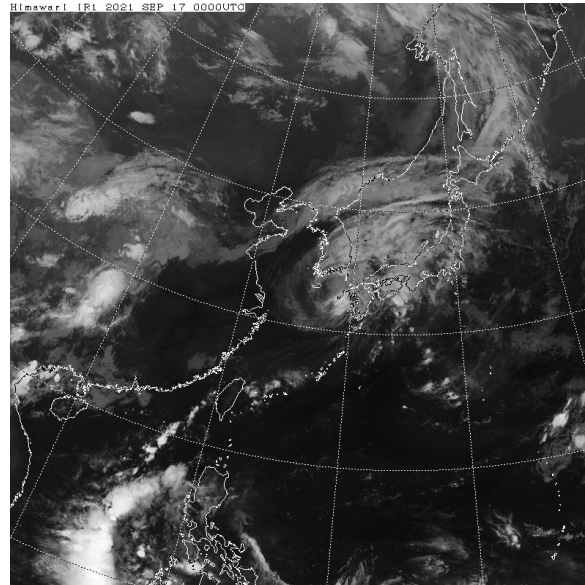
9月17日03時



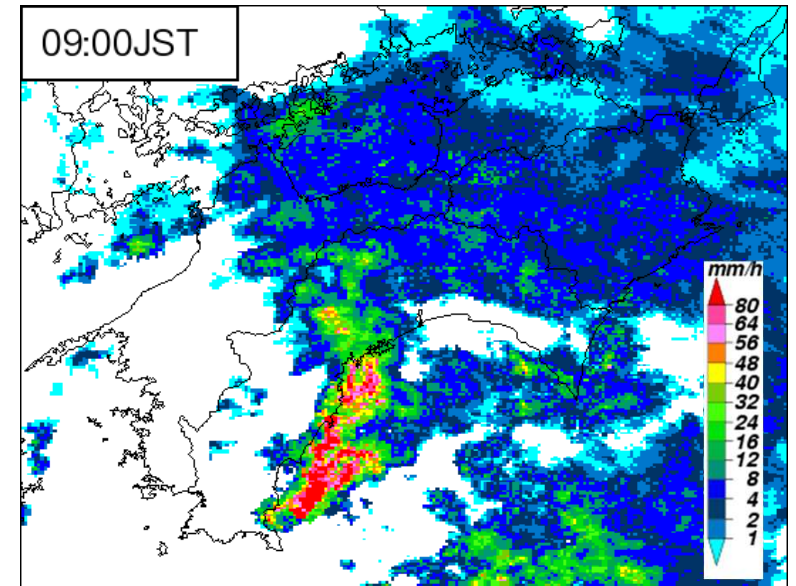
地上天気図



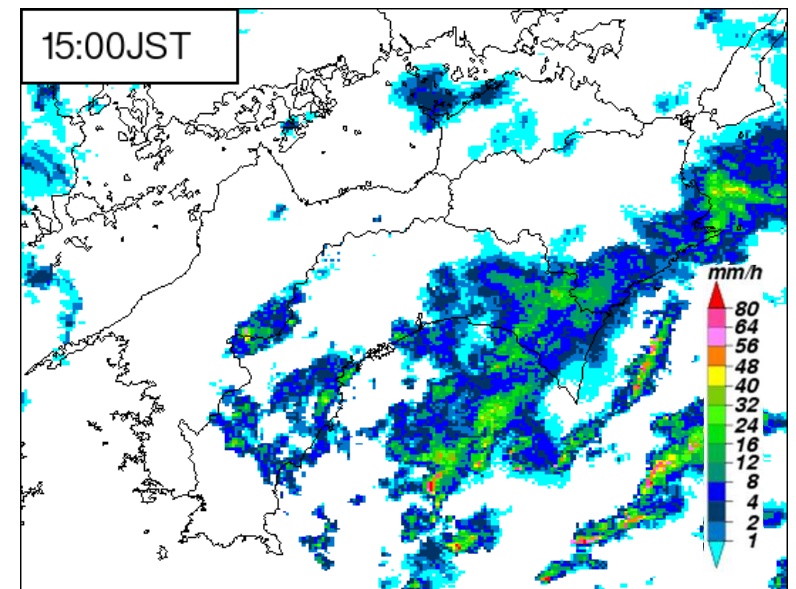
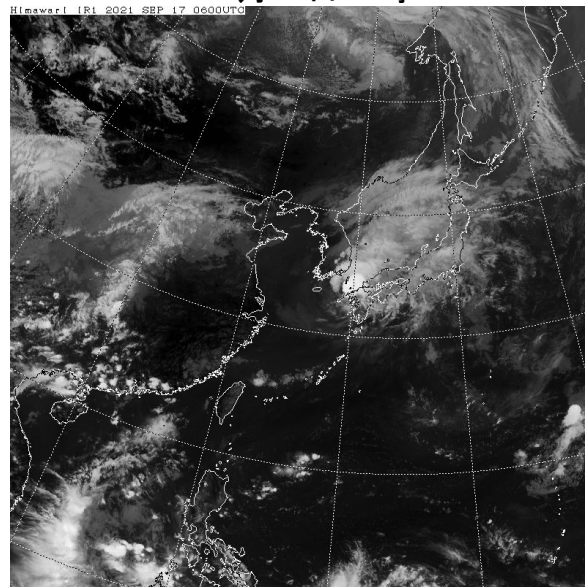
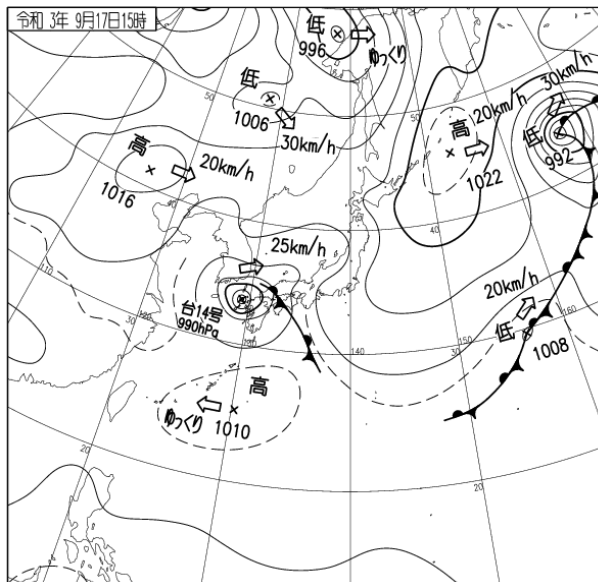
気象衛星赤外面像
9月17日09時



レーダー画像



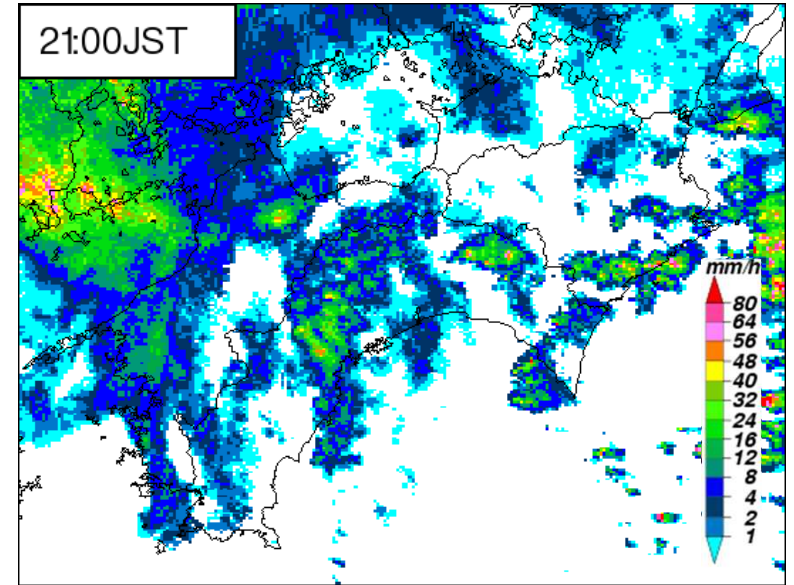
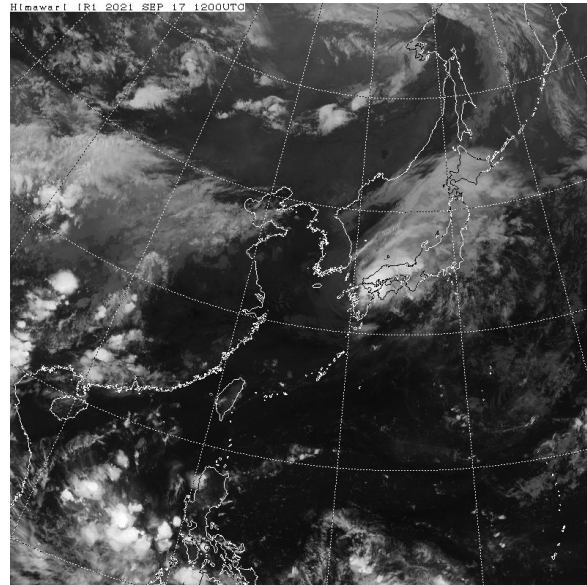
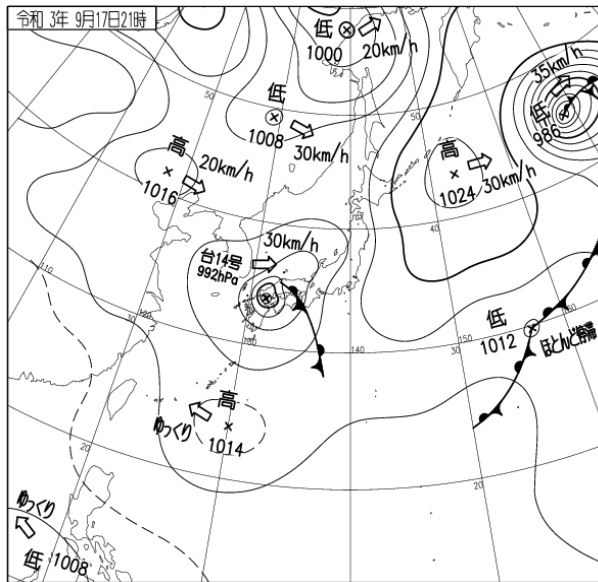
9月17日15時



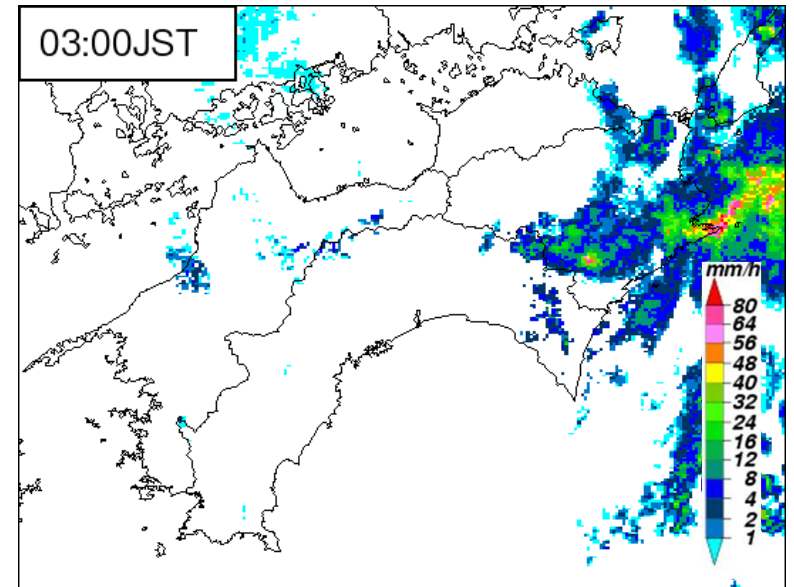
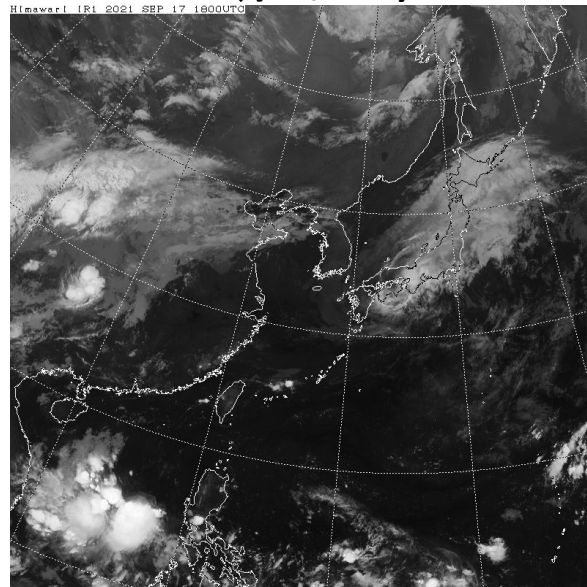
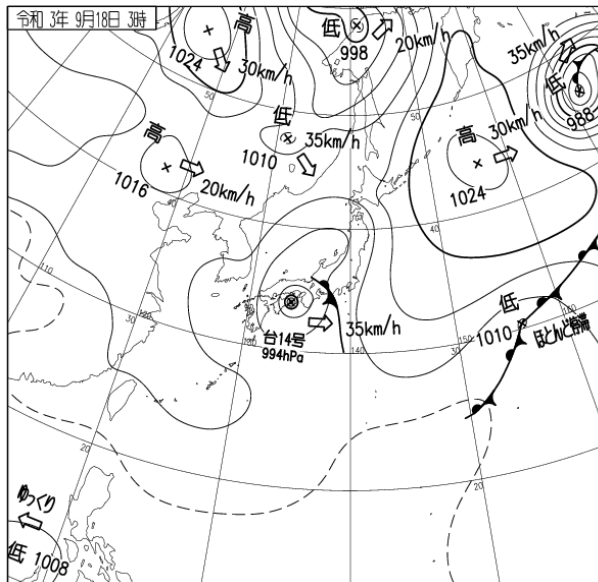
地上天気図

気象衛星赤外面像
9月17日21時

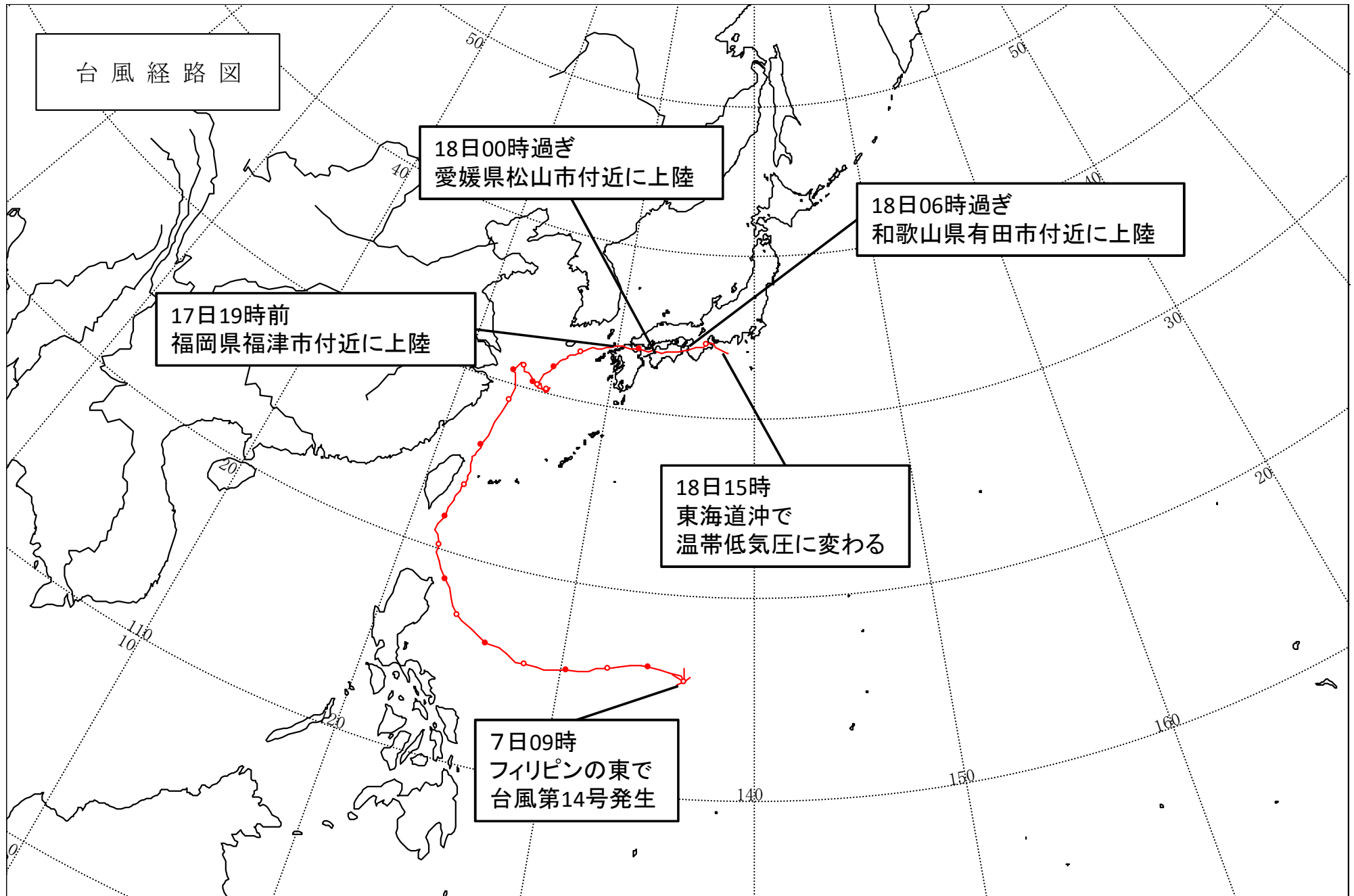
レーダー画像



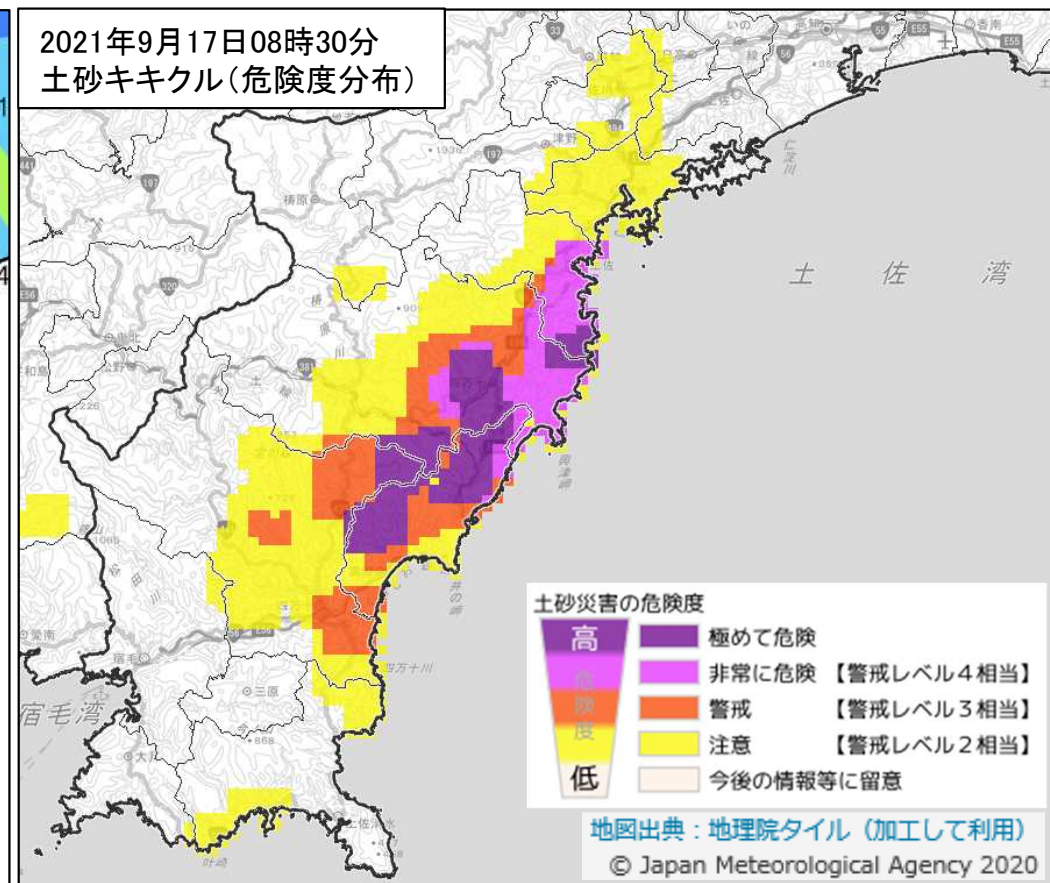
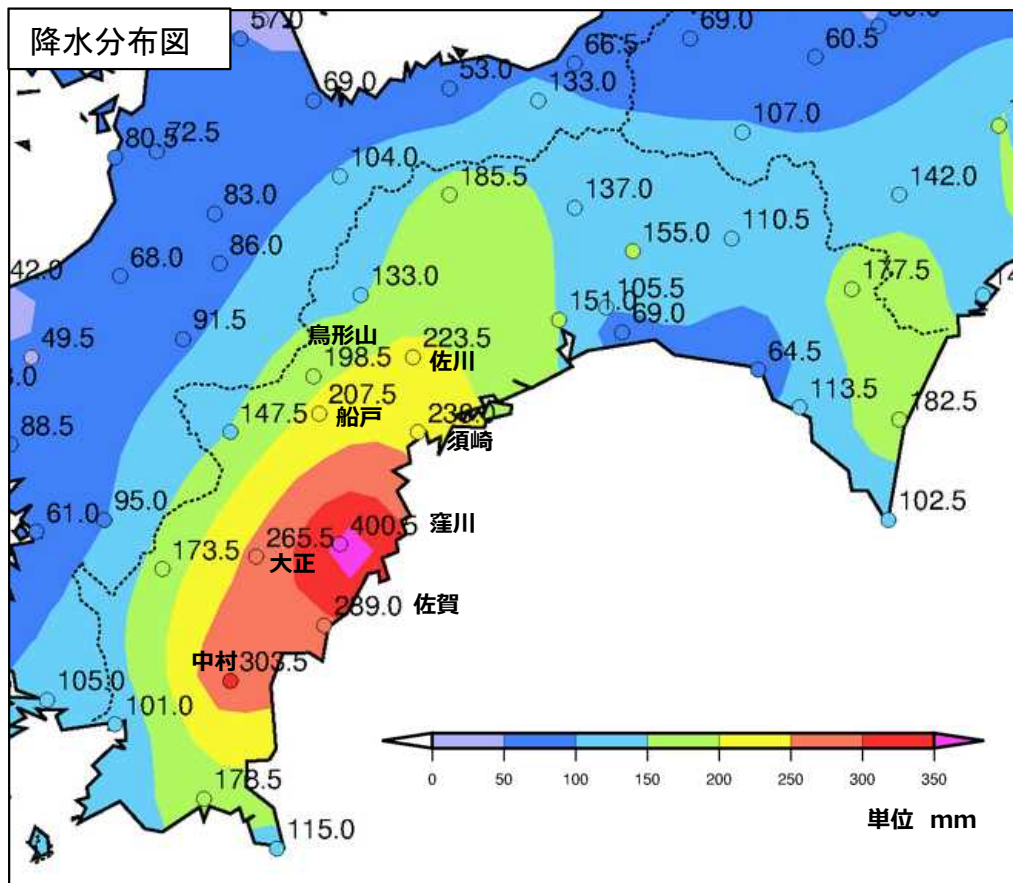
9月18日03時



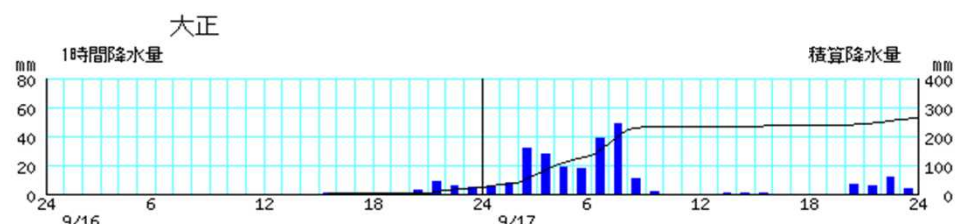
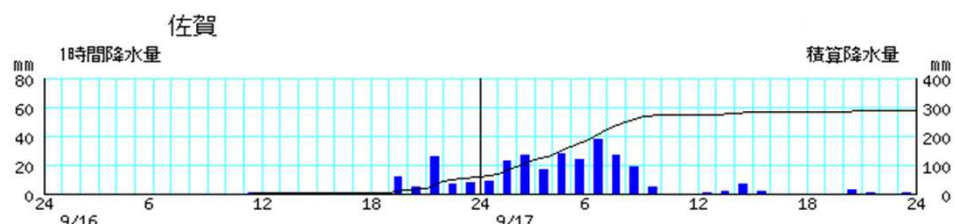
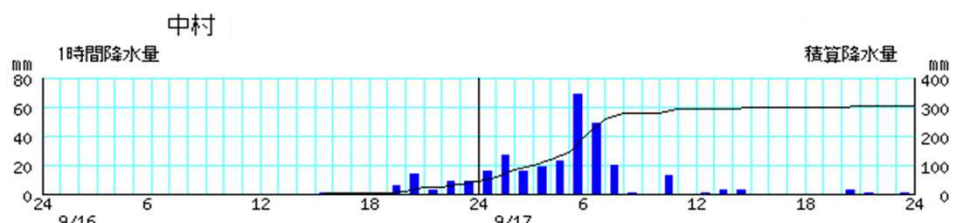
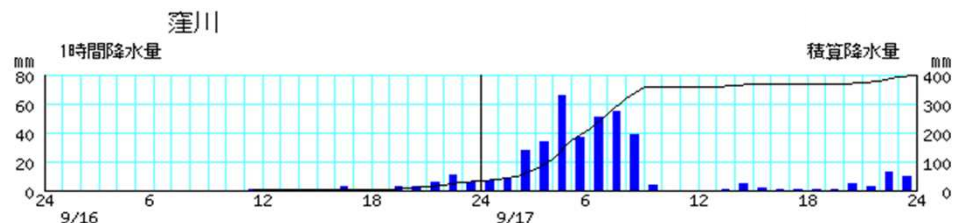
台風第14号経路図



降水分布図(9月16日11時~9月18日24時)、土砂キキクル(危険度分布)、アメダス時系列 (9月16日01時~9月17日24時)



アメダス時系列



※降水量棒グラフは1時間降水量 (左軸)、折れ線グラフは積算降水量 (右軸) を示す。横軸は時刻を示す。

高知地方気象台が発表した情報

○特別警報・警報・注意報発表状況

●:発表 ◇:特別警報から警報 ▼:特別警報から注意報 ▼:警報から注意報 ○:継続 解:解除
 浸:浸水害 土:土砂災害 土浸:土砂災害、浸水害 斜体字:発表 下線:特別警報から警報

発表日時	注警報名称	高知市	南国市	土佐市	須崎市	香南市	香美市	いの町	日高村	本山町	大豊町	土佐町	大川村	仁淀川町	佐川町	越知町	室戸市	東洋町	安芸市	奈半利町	田野町	安田町	北川村	馬路村	芸西村	宿毛市	土佐清水市	四万十市	大月町	三原村	黒潮町	中土佐町	梶原町	津野町	四万十町		
9月16日 04時11分	雷注意報	●	●	●	●	●	●	●	●	●	●	●	●	●	●	●	●	●	●	●	●	●	●	●	●	●	●	●	●	●	●	●	●	●	●	●	
9月16日 10時03分	雷注意報	○	○	○	○	○	○	○	○	○	○	○	○	○	○	○	○	○	○	○	○	○	○	○	○	○	○	○	○	○	○	○	○	○	○	○	
	強風注意報	●	●	●	●	●	●	●	●	●	●	●	●	●	●	●	●	●	●	●	●	●	●	●	●	●	●	●	●	●	●	●	●	●	●	●	
9月16日 15時51分	波浪注意報	●	●	●	●	●											●	●	●	●	●	●			●	●	●	●								●	
	雷注意報	○	○	○	○	○	○	○	○	○	○	○	○	○	○	○	○	○	○	○	○	○	○	○	○	○	○	○	○	○	○	○	○	○	○	○	
	強風注意報	○	○	○	○	○	○	○	○	○	○	○	○	○	○	○	○	○	○	○	○	○	○	○	○	○	○	○	○	○	○	○	○	○	○	○	○
9月17日 02時31分	波浪注意報	○	○	○	○	○											○	○	○	○	○	○			○	○	○	○								○	
	洪水注意報																									●	●	●			●					●	
	大雨注意報																									●	●	●	●		●	●					●
	雷注意報	○	○	○	○	○	○	○	○	○	○	○	○	○	○	○	○	○	○	○	○	○	○	○	○	○	○	○	○	○	○	○	○	○	○	○	○
	強風注意報	○	○	○	○	○	○	○	○	○	○	○	○	○	○	○	○	○	○	○	○	○	○	○	○	○	○	○	○	○	○	○	○	○	○	○	○
9月17日 04時24分	波浪注意報	○	○	○	○	○											○	○	○	○	○	○	○			○	○	○	○							○	
	洪水注意報																									○	○	○	○	●	●	●	●				○
	大雨注意報	●	●	●	●	●	●	●	●							●	●									○	○	○	○		●	○	○				○
	雷注意報	○	○	○	○	○	○	○	○	○	○	○	○	○	○	○	○	○	○	○	○	○	○	○	○	○	○	○	○	○	○	○	○	○	○	○	○
	強風注意報	○	○	○	○	○	○	○	○	○	○	○	○	○	○	○	○	○	○	○	○	○	○	○	○	○	○	○	○	○	○	○	○	○	○	○	○
9月17日 04時37分	波浪注意報	○	○	○	○	○											○	○	○	○	○	○	○			○	○	○	○							○	
	洪水注意報																									○	○	○	○								○
	大雨注意報	○	○	○	○	○	○	○	○	○	○	○	○	○	○	○	○	○	○	○	○	○	○	○	○	○	○	○	○	○	○	○	○	○	○	○	○
	雷注意報	○	○	○	○	○	○	○	○	○	○	○	○	○	○	○	○	○	○	○	○	○	○	○	○	○	○	○	○	○	○	○	○	○	○	○	○
	強風注意報	○	○	○	○	○	○	○	○	○	○	○	○	○	○	○	○	○	○	○	○	○	○	○	○	○	○	○	○	○	○	○	○	○	○	○	○

○特別警報・警報・注意報発表状況

●:発表 ◇:特別警報から警報 ▼:特別警報から注意報 ▼:警報から注意報 ○:継続 解:解除
 浸:浸水害 土:土砂災害 土浸:土砂災害、浸水害 斜体字:発表 下線:特別警報から警報

発表日時	注警報名称	高知市	南国市	土佐市	須崎市	香南市	香美市	いの町	日高村	本山町	大豊町	土佐町	大川村	仁淀川町	佐川町	越知町	室戸市	東洋町	安芸市	奈半利町	田野町	安田町	北川村	馬路村	芸西村	宿毛市	土佐清水市	四万十市	大月町	三原村	黒潮町	中土佐町	梶原町	津野町	四万十町		
9月17日 05時06分	大雨警報			浸	浸																						土浸			土浸	浸				土浸		
	洪水警報																										●	●			●					○	
	大雨注意報	○	○			○	○	○	○							○	○										○	○		○	○						
	雷注意報	○	○	○	○	○	○	○	○	○	○	○	○	○	○	○	○	○	○	○	○	○	○	○	○	○	○	○	○	○	○	○	○	○	○	○	○
	強風注意報	○	○	○	○	○	○	○	○	○	○	○	○	○	○	○	○	○	○	○	○	○	○	○	○	○	○	○	○	○	○	○	○	○	○	○	○
	波浪注意報	○	○	○	○	○												○	○	○	○	○	○	○	○	○	○	○	○	○	○	○	○	○	○	○	○
	洪水注意報																										○	○	○	○	○	○	○	○	○	○	○
9月17日 05時35分	大雨警報			浸	浸																					土浸	土浸	土浸	浸	浸	土浸	浸				土浸	
	洪水警報																									●	○	○			○					○	
	大雨注意報	○	○			○	○	○	○							○	○										○	○						●	●		
	雷注意報	○	○	○	○	○	○	○	○	○	○	○	○	○	○	○	○	○	○	○	○	○	○	○	○	○	○	○	○	○	○	○	○	○	○	○	○
	強風注意報	○	○	○	○	○	○	○	○	○	○	○	○	○	○	○	○	○	○	○	○	○	○	○	○	○	○	○	○	○	○	○	○	○	○	○	○
	波浪注意報	○	○	○	○	○												○	○	○	○	○	○	○	○	○	○	○	○	○	○	○	○	○	○	○	○
	洪水注意報			●	●																							○	○				○	○			
9月17日 07時03分	大雨警報			浸	浸																					土浸	土浸	土浸	浸	浸	土浸	土浸				土浸	
	洪水警報																									○	○	○			○	●				○	
	大雨注意報	○	○			○	○	○	○							○	○										○	○						○	○		
	雷注意報	○	○	○	○	○	○	○	○	○	○	○	○	○	○	○	○	○	○	○	○	○	○	○	○	○	○	○	○	○	○	○	○	○	○	○	○
	強風注意報	○	○	○	○	○	○	○	○	○	○	○	○	○	○	○	○	○	○	○	○	○	○	○	○	○	○	○	○	○	○	○	○	○	○	○	○
	波浪注意報	○	○	○	○	○												○	○	○	○	○	○	○	○	○	○	○	○	○	○	○	○	○	○	○	
	洪水注意報			○	○																							○	○				○	○			
9月17日 08時58分	大雨警報			浸	浸																					土浸	土浸	土浸	浸	浸	土浸	土浸				土浸	
	洪水警報																									○	○	○			○	○				○	
	大雨注意報	○	○			○	○	○	○					●	○	○											○	○						○	○		
	雷注意報	○	○	○	○	○	○	○	○	○	○	○	○	○	○	○	○	○	○	○	○	○	○	○	○	○	○	○	○	○	○	○	○	○	○	○	○
	強風注意報	○	○	○	○	○	○	○	○	○	○	○	○	○	○	○	○	○	○	○	○	○	○	○	○	○	○	○	○	○	○	○	○	○	○	○	○
	波浪注意報	○	○	○	○	○												○	○	○	○	○	○	○	○	○	○	○	○	○	○	○	○	○	○	○	○
	洪水注意報			○	○				●	●					●	●												○	○				○	○			

○特別警報・警報・注意報発表状況

●:発表 ◇:特別警報から警報 ▽:特別警報から注意報 ▼:警報から注意報 ○:継続 解:解除
 浸:浸水害 土:土砂災害 土浸:土砂災害、浸水害 斜体字:発表 下線:特別警報から警報

発表日時	注警報名称	高知市	南国市	土佐市	須崎市	香南市	香美市	いの町	日高村	本山町	大豊町	土佐町	大川村	仁淀川町	佐川町	越知町	室戸市	東洋町	安芸市	奈半利町	田野町	安田町	北川村	馬路村	芸西村	宿毛市	土佐清水市	四万十市	大月町	三原村	黒潮町	中土佐町	梶原町	津野町	四万十町			
9月17日 10時20分	大雨警報	浸		浸	浸																					土浸	土浸	土浸	浸	浸	土浸	土浸				土浸		
	洪水警報	●																								○	○	○			○	○				○		
	大雨注意報		○			○	○	○	○					○	○	○			●															○	○			
	雷注意報	○	○	○	○	○	○	○	○	○	○	○	○	○	○	○	○	○	○	○	○	○	○	○	○	○	○	○	○	○	○	○	○	○	○	○	○	
	強風注意報	○	○	○	○	○	○	○	○	○	○	○	○	○	○	○	○	○	○	○	○	○	○	○	○	○	○	○	○	○	○	○	○	○	○	○	○	○
	波浪注意報	○	○	○	○	○												○	○							○	○	○	○			○	○				○	
	洪水注意報			○	○				○	○						○	○													○	○			○	○			
9月17日 12時09分	大雨警報	浸		浸	浸																					土	土				土	土				土浸		
	洪水警報	○																										○								○		
	大雨注意報		○			○	○	○	○					○	○	○	●		○		●	●			●	▼				▼	▼			○	○			
	雷注意報	○	○	○	○	○	○	○	○	○	○	○	○	○	○	○	○	○	○	○	○	○	○	○	○	○	○	○	○	○	○	○	○	○	○	○	○	
	強風注意報	○	○	○	○	○	○	○	○	○	○	○	○	○	○	○	○	○	○	○	○	○	○	○	○	○	○	○	○	○	○	○	○	○	○	○	○	
	波浪注意報	○	○	○	○	○												○	○							○	○	○	○			○	○				○	
	洪水注意報			○	○				○	○						○	○									▼	▼		○	○	▼	▼	○	○				
高潮注意報	●	●	●	●	●												●	●	●	●	●	●			●		▼	▼		○	○	▼	▼	○	○			
9月17日 15時55分	大雨警報	土浸	土	浸	浸	土浸	土	浸											土浸							土浸	土浸	土浸	土浸	浸	土浸	土浸				土浸		
	洪水警報	○																										○								○		
	暴風警報																																					
	大雨注意報								○	●	●	●	●	○	○	○		○	●	●	○	○	○	○	○	○	○	○	○	○	○	○	○	○	○	○		
	雷注意報	○	○	○	○	○	○	○	○	○	○	○	○	○	○	○	○	○	○	○	○	○	○	○	○	○	○	○	○	○	○	○	○	○	○	○	○	
	強風注意報	○	○	○	○	○	○	○	○	○	○	○	○	○	○	○	○	○	○	○	○	○	○	○	○	○	○	○	○	○	○	○	○	○	○	○	○	
	波浪注意報	○	○	○	○	○												○	○							○	○	○	○			○	○				○	
洪水注意報			○	○				○	○						○	○										○	○		○	○			○	○				
高潮注意報	○	○	○	○	○												○	○	○	○	○	○	○	○	○													

○特別警報・警報・注意報発表状況

●:発表 ◇:特別警報から警報 ▼:特別警報から注意報 ▼:警報から注意報 ○:継続 解:解除
 浸:浸水害 土:土砂災害 土浸:土砂災害、浸水害 斜体字:発表 下線:特別警報から警報

発表日時	注警報名称	高知市	南国市	土佐市	須崎市	香南市	香美市	いの町	日高村	本山町	大豊町	土佐町	大川村	仁淀川町	佐川町	越知町	室戸市	東洋町	安芸市	奈半利町	田野町	安田町	北川村	馬路村	芸西村	宿毛市	土佐清水市	四万十市	大月町	三原村	黒潮町	中土佐町	梶原町	津野町	四万十町		
9月17日 18時19分	大雨警報	土浸	土	浸	浸	土浸	土	浸											土浸							土浸	土浸	土浸	土浸	浸	土浸	土浸			土浸		
	洪水警報	○																									土浸	○								○	
	暴風警報																	○	○																		
	大雨注意報								○	○	○	○	○	○	○	○	○	○	○	○	○	○	○	○	○	○	○	○	○	○	○	○	○	○	○	○	
	雷注意報	○	○	○	○	○	○	○	○	○	○	○	○	○	○	○	○	○	○	○	○	○	○	○	○	○	○	○	○	○	○	○	○	○	○	○	
	強風注意報	○	○	○	○	○	○	○	○	○	○	○	○	○	○	○	○	○	○	○	○	○	○	○	○	○	○	○	○	○	○	○	○	○	○	○	○
	波浪注意報	○	○	○	○	○											○	○	○	○	○	○	○	○	○	○	○	○	○	○	○	○	○	○	○	○	○
	洪水注意報			○	○			○	○				●	●		○	○			●							○	○		○	○	○	○	○	○	○	○
	高潮注意報	○	○	○	○	○											○	○	○	○	○	○	○		○												
9月17日 23時44分	大雨警報	土浸	土	浸	浸	土浸	土	浸											土浸							土浸	土浸	土浸	土浸	浸	土浸	土浸			土浸		
	洪水警報	○																									土浸	○								○	
	暴風警報																	○	○																		
	大雨注意報								○	○	○	○	○	○	○	○	○	○	○	○	○	○	○	○	○	○	○	○	○	○	○	○	○	○	○	○	○
	雷注意報	○	○	○	○	○	○	○	○	○	○	○	○	○	○	○	○	○	○	○	○	○	○	○	○	○	○	○	○	○	○	○	○	○	○	○	○
	強風注意報	○	○	○	○	○	○	○	○	○	○	○	○	○	○	○	○	○	○	○	○	○	○	○	○	○	○	○	○	○	○	○	○	○	○	○	○
	波浪注意報	○	○	○	○	○											○	○	○	○	○	○	○	○	○	○	○	○	○	○	○	○	○	○	○	○	○
	洪水注意報			○	○			○	○				●	●		○	○			●							○	○		○	○	○	○	○	○	○	○
	高潮注意報	○	○	○	○	○											○	○	○	○	○	○	○		○												
9月18日 00時56分	大雨警報	土浸	土	浸	浸	土浸	土	浸											土浸								土			土	土				土		
	洪水警報	○																																			
	暴風警報																	○	○																		
	大雨注意報								○	○	○	○	○	○	○	○	○	○	○	○	○	○	○	○	○	○	○	○	○	○	○	○	○	○	○	○	○
	雷注意報	○	○	○	○	○	○	○	○	○	○	○	○	○	○	○	○	○	○	○	○	○	○	○	○	○	○	○	○	○	○	○	○	○	○	○	○
	強風注意報	○	○	○	○	○	○	○	○	○	○	○	○	○	○	○	○	○	○	○	○	○	○	○	○	○	○	○	○	○	○	○	○	○	○	○	○
	波浪注意報	○	○	○	○	○											○	○	○	○	○	○	○	○	○	○	○	○	○	○	○	○	○	○	○	○	○
洪水注意報		●	○	○		●	○	○	●	●	○	○		○	○			○						●		○	解	▼	解	解	解	解	○	解	▼		
高潮注意報	○	○	○	○	○											○	○	○	○	○	○	○	○	○	○												

○特別警報・警報・注意報発表状況

●:発表 ◇:特別警報から警報 ▼:特別警報から注意報 ▼:警報から注意報 ○:継続 解:解除
 浸:浸水害 土:土砂災害 土浸:土砂災害、浸水害 斜体字:発表 下線:特別警報から警報

発表日時	注警報名称	高知市	南国市	土佐市	須崎市	香南市	香美市	いの町	日高村	本山町	大豊町	土佐町	大川村	仁淀川町	佐川町	越知町	室戸市	東洋町	安芸市	奈半利町	田野町	安田町	北川村	馬路村	芸西村	宿毛市	土佐清水市	四万十市	大月町	三原村	黒潮町	中土佐町	梶原町	津野町	四万十町		
9月18日 01時55分	大雨警報					土浸	土												土浸																		
	暴風警報																○	○																			
	大雨注意報	▼	▼	▼	▼			▼	○	○	○	○	○	○	○	○	○	○	○	○	○	○	○	○	○	○	○	○	▼	解	解	▼	▼	○	○	▼	
	雷注意報	○	○	○	○	○	○	○	○	○	○	○	○	○	○	○	○	○	○	○	○	○	○	○	○	○	○	○	○	○	○	○	○	○	○	○	○
	強風注意報	○	○	○	○	○	○	○	○	○	○	○	○	○	○	○	○	○	○	○	○	○	○	○	○	○	○	○	○	○	○	○	○	○	○	○	○
	波浪注意報	○	○	○	○	○												○	○	○	○	○	○	○	○	○	○	○	○	○	○	○	○	○	○	○	○
	洪水注意報	▼	○	○	○	●	○	○	○	○	○	○	○	○	○	○			○				●	○	○	○	○	○	○	○	○	○	○	○	○	○	○
高潮注意報	○	○	○	○	○												○	○	○	○	○	○	○	○	○	○	○	○	○	○	○	○	○	○	○	○	
9月18日 03時52分	大雨注意報	解	解	解	解	▼	▼	解	解	解	解	解	解	解	解	解	解	解	▼	解	解	解	解	○	解	解	解	解	解	解	解	解	解	解	解	解	
	雷注意報	解	解	解	解	解	解	解	解	解	解	解	解	解	解	解	解	解	解	解	解	解	解	解	解	解	解	解	解	解	解	解	解	解	解	解	
	強風注意報	○	○	○	○	○	○	○	○	○	○	○	○	○	○	○	▼	▼	○	○	○	○	○	○	○	○	○	○	○	○	○	○	○	○	○	○	○
	波浪注意報	○	○	○	○	○												○	○	○	○	○	○	○	○	○	○	○	○	○	○	○	○	○	○	○	○
	洪水注意報	解	解	解	解	解	○	解	解	解	○	解	解						○				○	○	○	○	○	○	○	○	○	○	○	○	○	○	○
高潮注意報	解	解	解	解	解												解	解	解	解	解	解	○	○	○	○	○	○	○	○	○	○	○	○	○	○	
9月18日 06時35分	大雨注意報					解	解												解					解													
	強風注意報	○	○	○	○	○	○	○	○	○	○	○	○	○	○	○	○	○	○	○	○	○	○	○	○	○	○	○	○	○	○	○	○	○	○	○	○
	波浪注意報	○	○	○	○	○												○	○	○	○	○	○	○	○	○	○	○	○	○	○	○	○	○	○	○	○
洪水注意報						解				解									解			解		解													
9月18日 13時45分	強風注意報	解	解	解	解	解	解	解	解	解	解	解	解	解	解	解	解	解	解	解	解	解	解	解	解	解	解	解	解	解	解	解	解	解	解	解	
	波浪注意報	解	解	解	解	解											解	解	解	解	解	解	解		解	解	解	解	解	解	解	解	解	解	解	解	解
	高潮注意報																	●	●	●	●	●	●	●	●	●	●	●	●	●	●	●	●	●	●	●	●
9月18日 18時11分	高潮注意報																解	解	解	解	解	解		解													

○気象情報

発表日時		情報名及び番号
9月16日	11時42分	令和3年 台風第14号に関する高知県気象情報 第1号
	16時42分	令和3年 台風第14号に関する高知県気象情報 第2号
9月17日	05時52分	令和3年 台風第14号に関する高知県気象情報 第3号
	09時02分	令和3年 台風第14号に関する高知県気象情報 第4号
	11時37分	令和3年 台風第14号に関する高知県気象情報 第5号
	16時34分	令和3年 台風第14号に関する高知県気象情報 第6号
	19時07分	令和3年 台風第14号に関する高知県気象情報 第7号
9月18日	23時38分	令和3年 台風第14号に関する高知県気象情報 第8号
	00時30分	令和3年 台風第14号に関する高知県気象情報 第9号
	04時56分	令和3年 台風第14号に関する高知県気象情報 第10号

○竜巻注意情報

発表日時	情報名及び番号	対象地域
9月17日	09時03分	高知県竜巻注意情報 第1号 西部
	09時53分	高知県竜巻注意情報 第2号 中部、西部
	10時48分	高知県竜巻注意情報 第3号 中部、西部

○土砂災害警戒情報(高知県と共同発表)

発表日時	情報名及び番号	警戒対象地域(*は、新たに警戒対象となった市町村)
9月17日	07時35分	高知県土砂災害警戒情報 第1号 四万十町*
	08時15分	高知県土砂災害警戒情報 第2号 四万十市* 中土佐町* 四万十町 黒潮町*
9月18日	01時30分	高知県土砂災害警戒情報 第3号 全警戒解除

○指定河川洪水予報
発表はありません。

○記録的短時間大雨情報
発表はありません。

○顕著な大雨に関する情報
発表はありません。

高知地方気象台が執った措置

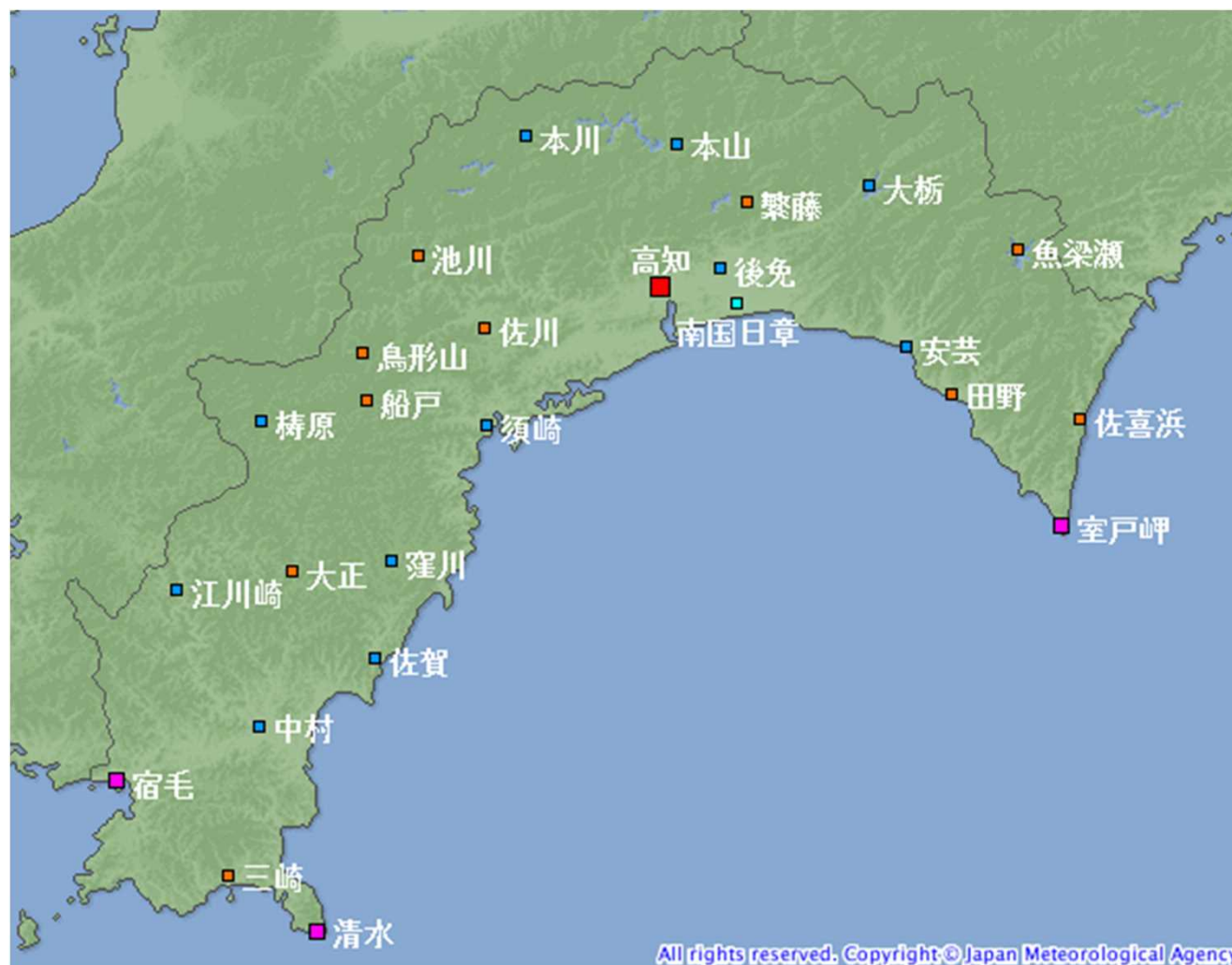
○台風説明会等実施状況

実施日時	対象機関	説明内容
9月16日11時	高知県、市町村、消防本部、国の機関、報道機関、公共・インフラ機関	気象解説、大雨への警戒呼びかけ等

○高知県・市町村への支援状況

実施日時	支援状況
9月17日～9月18日	首長ホットラインによる支援(今後の見通しなどを解説)
9月13日～9月18日	ホットラインによる支援(今後の見通しなどを解説):高知県危機管理・防災課及び市町村へ実施
9月16日～9月17日	気象台から防災支援メール(防災シナリオ)の送付
9月17日15時	台風第14号対策に関する危機管理連絡員会議へ出席

観測施設の配置図



気象観測所配置図

シンボル	観測所の種類	観測要素
■	気象台	気温・降水量・風向風速・日照時間・積雪深・湿度・気圧
■	特別地域気象観測所	気温・降水量・風向風速・日照時間・湿度・気圧
■	地域気象観測所(アメダス)	降水量
■	地域気象観測所(アメダス)	気温・降水量・風向風速
■	地域気象観測所(アメダス)	気温・降水量・風向風速・日照時間