

# 令和3年7月16日から18日にかけての 大雨について (高知県の気象速報)

この資料は速報として取り急ぎまとめたものです。そのため、後日内容の一部訂正や追加をすることがあります。

## 概要

高知県では、7月16日から18日にかけて太平洋高気圧の縁をまわり南東から湿った空気が流れ込んだため、大気の状態が非常に不安定となり、東部や西部を中心に猛烈な雨が降り大雨となりました。

降り始めから(15日22時から18日24時)の総降水量は、清水で444.5ミリ、土佐清水市三崎で406.0ミリ、四万十市中村で345.5ミリ、宿毛で322.5ミリとなり、7月の月降水量の平年値を超えました。また18日に観測された降水量のうち、1時間降水量の四万十市江川崎71.0ミリ、土佐清水市三崎72.5ミリ、日降水量の土佐清水市三崎240.0ミリは、7月としての観測史上1位の値を更新しました。

この大雨により、18日には、幡多では道路冠水や山肌の土砂の流出で通行止めが相次ぎ、宿毛市では3世帯4人が孤立したほか、住家7棟の床下浸水、土砂崩れによる住家1棟の全壊がありました。

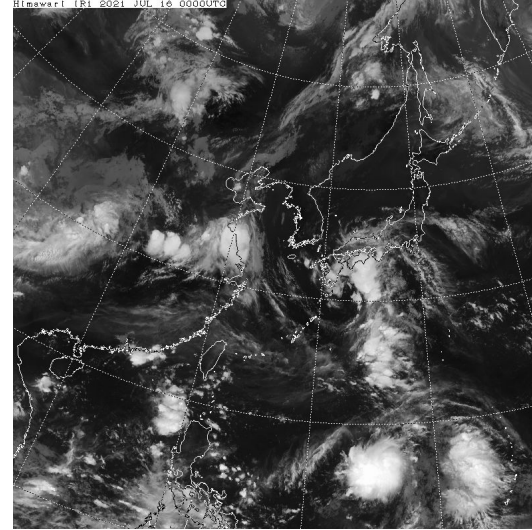
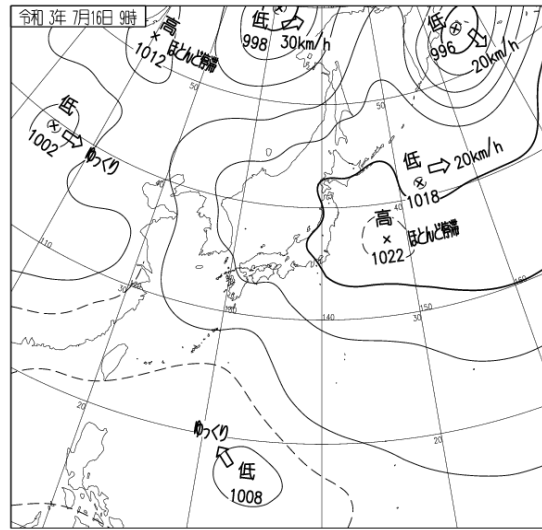
【被害状況:19日09時現在、高知県、高知新聞、NHK NEWS WEBより】

地上天気図、気象衛星赤外画像

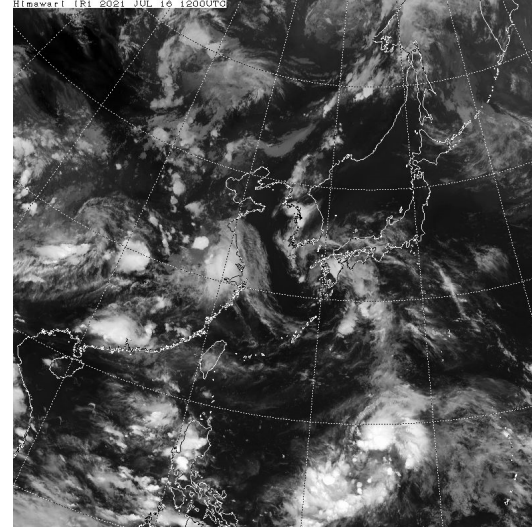
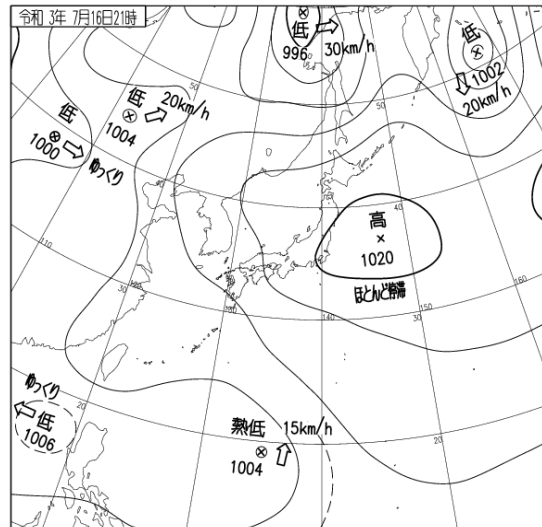
地上天気図

7月16日09時

気象衛星赤外画像



7月16日21時

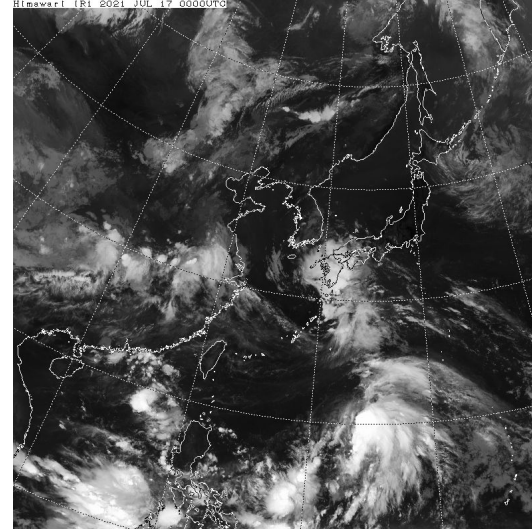
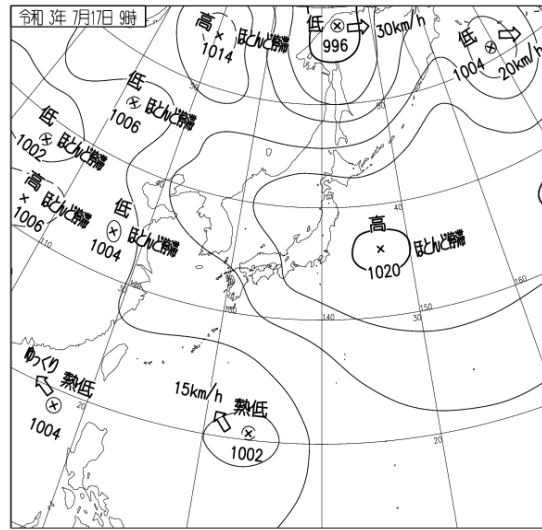


地上天気図、気象衛星赤外画像

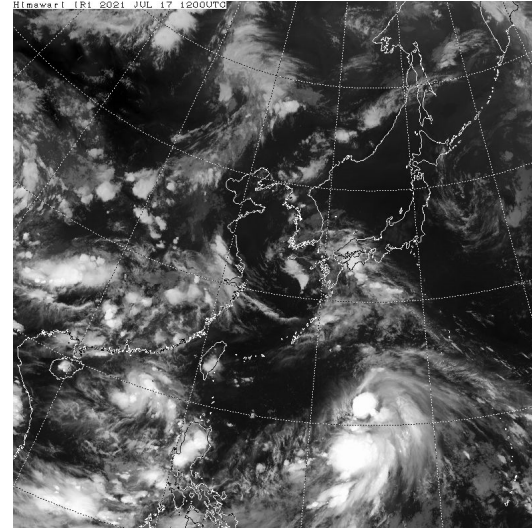
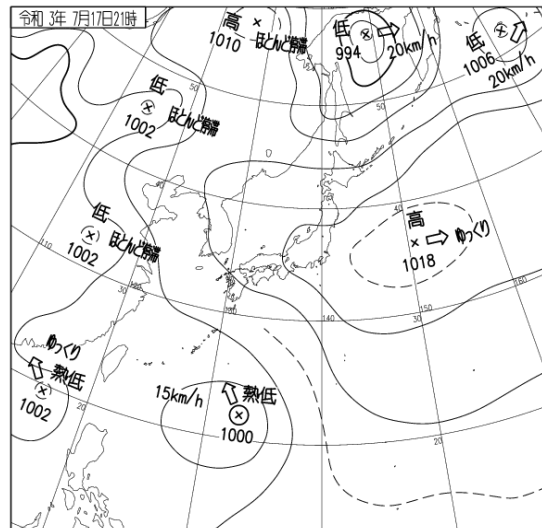
地上天気図

7月17日09時

気象衛星赤外画像



7月17日21時

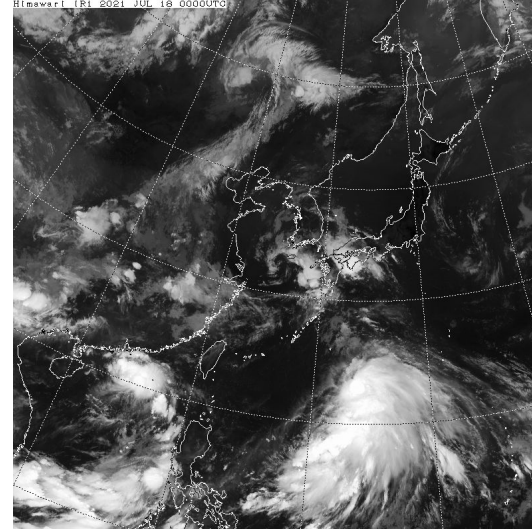
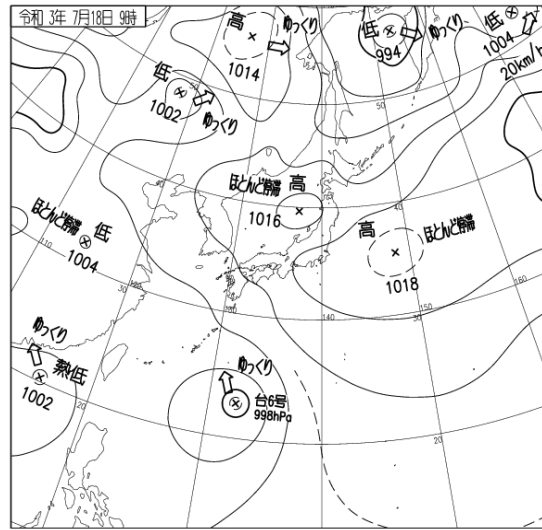


地上天気図、気象衛星赤外画像

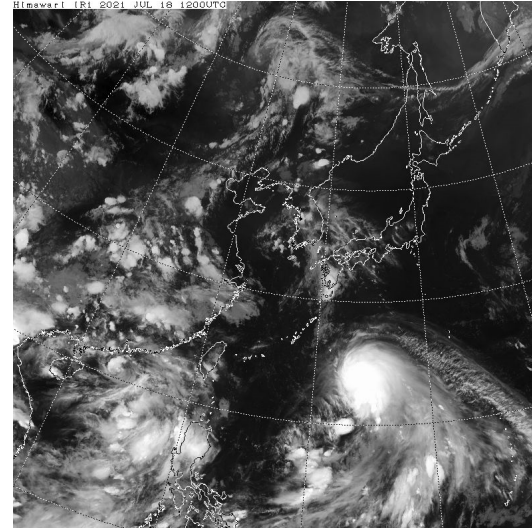
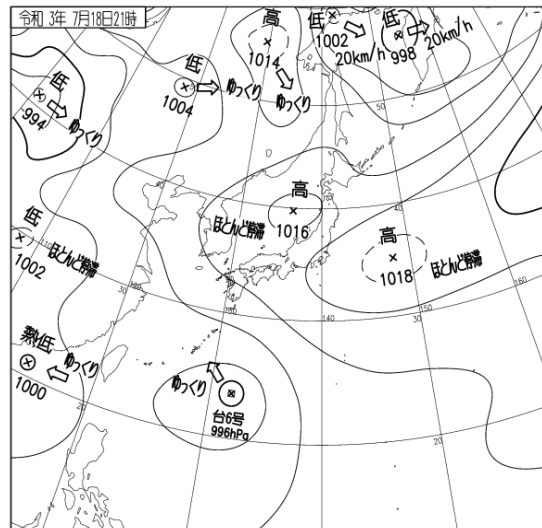
地上天気図

7月18日09時

気象衛星赤外画像

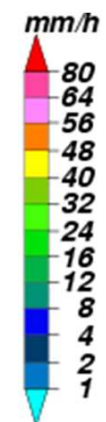
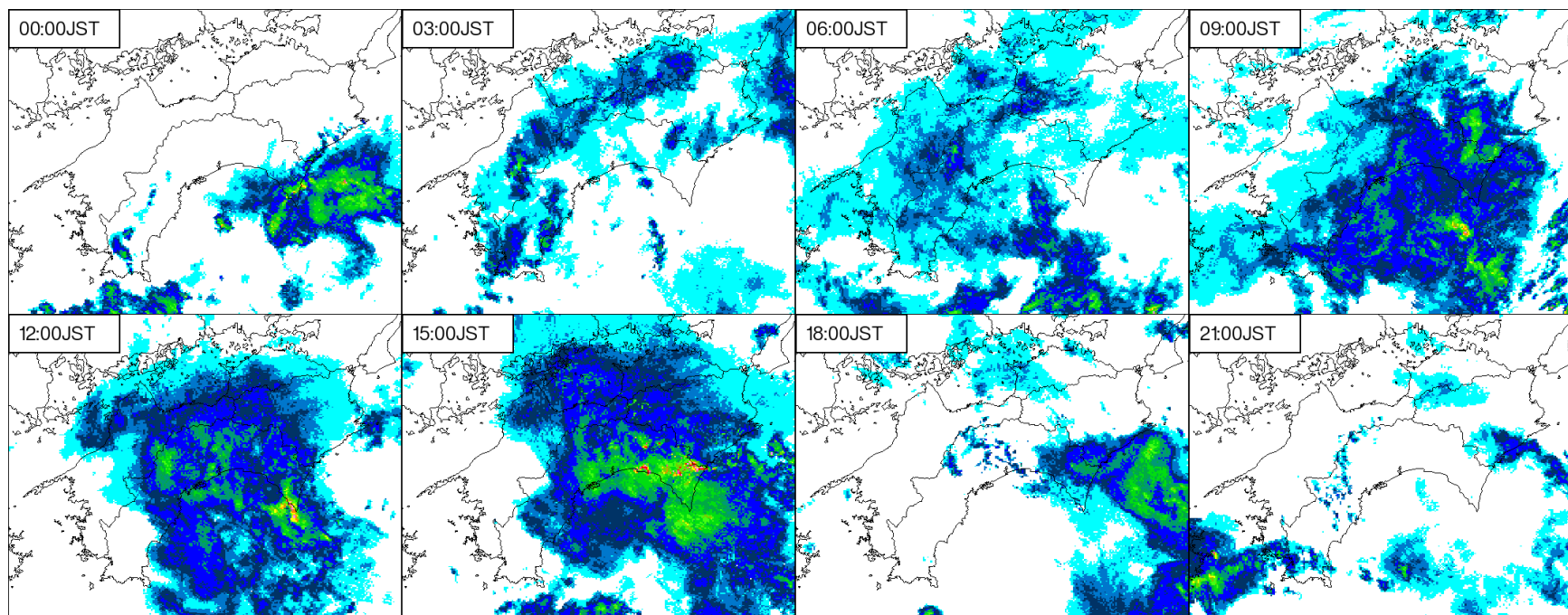


7月18日21時



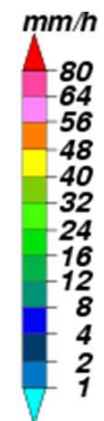
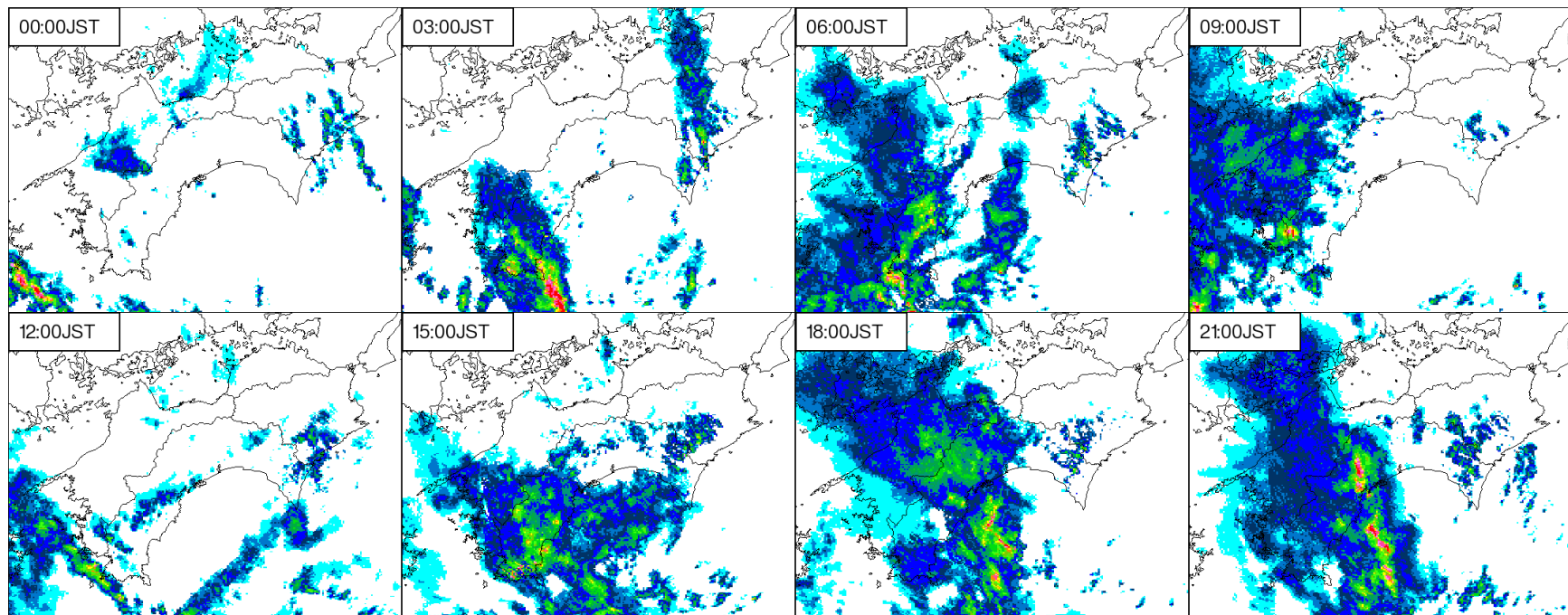
レーダー画像

7月16日00時～21時



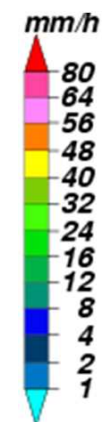
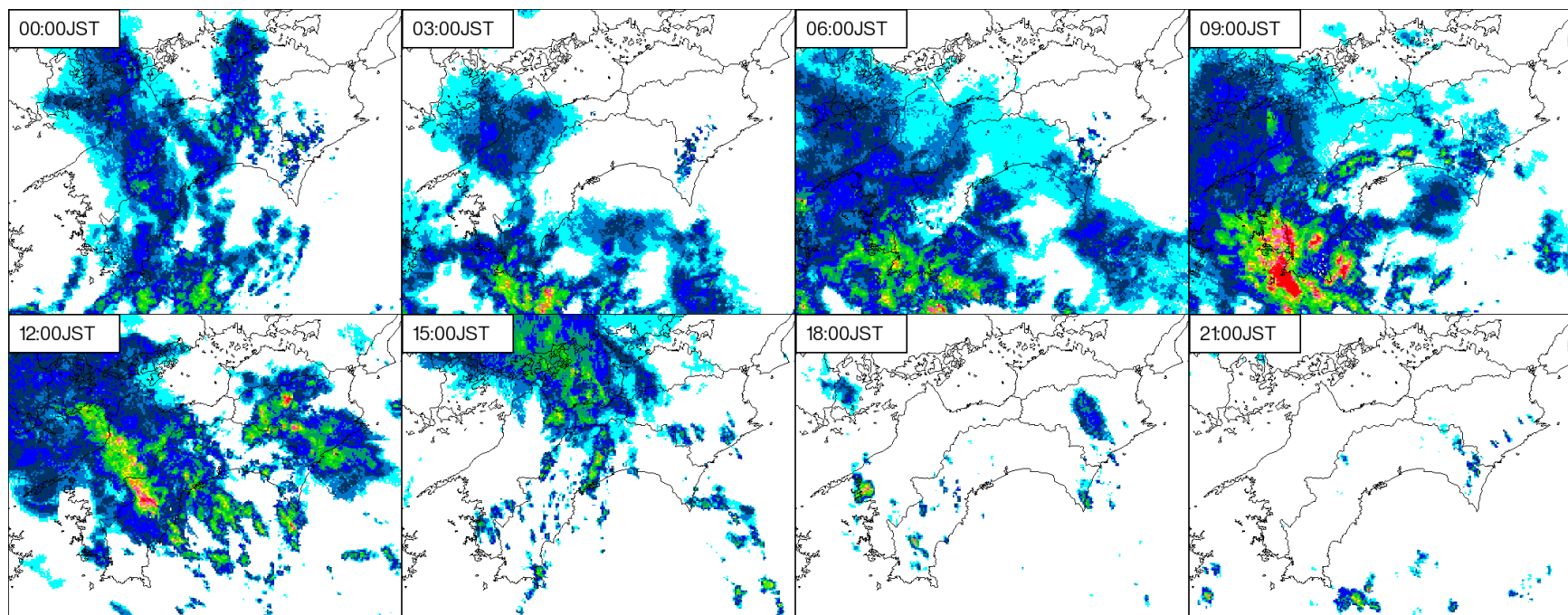
レーダー画像

7月17日00時～21時



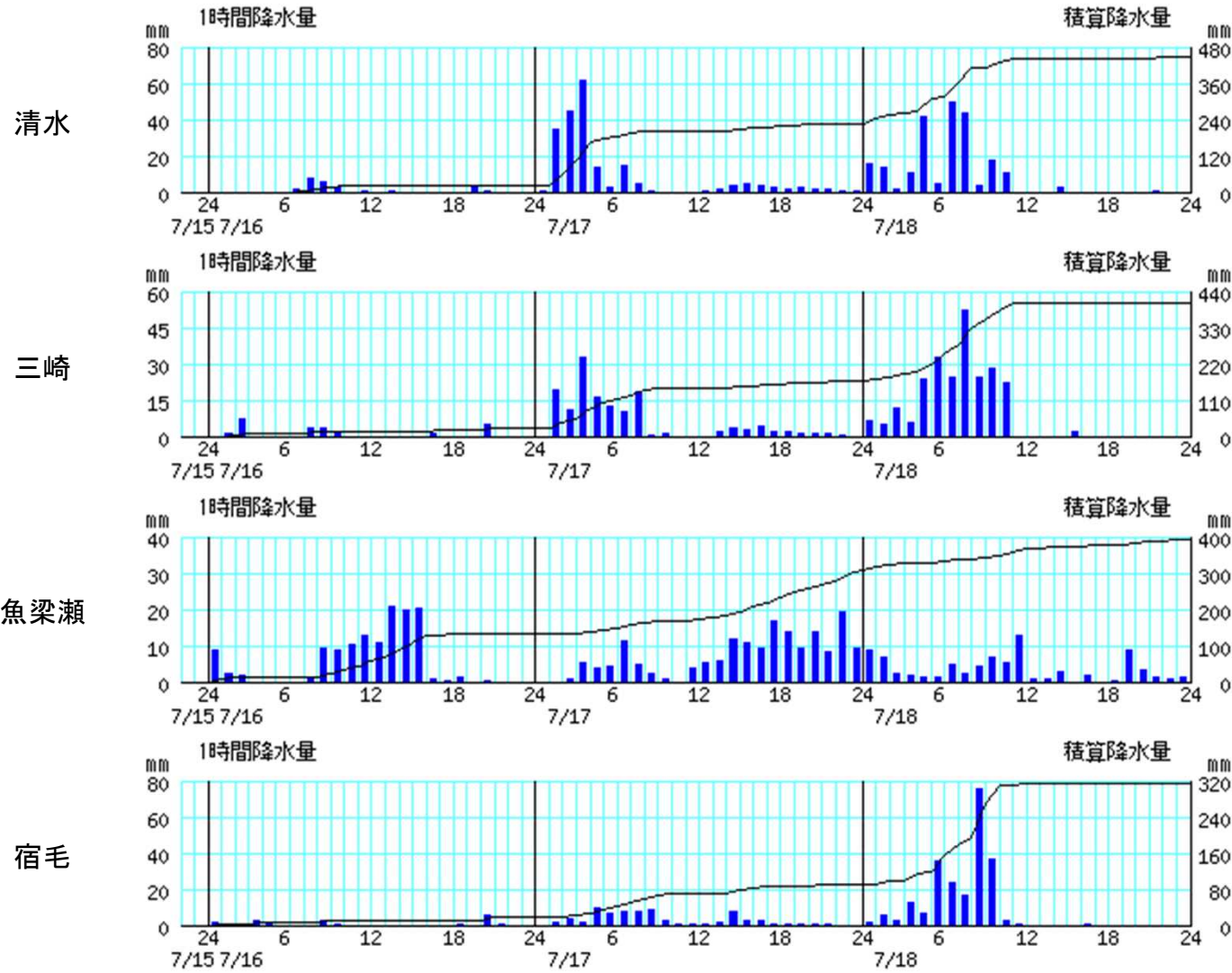
レーダー画像

7月18日00時～21時



## アメダス時系列グラフ

○降水量(7月15日22時～7月18日24時)



※棒グラフは1時間降水量(左軸)、折れ線グラフは積算降水量(右軸)を示す。横軸は時刻を示す。



# 高知地方気象台が発表した情報(7月16日00時~7月18日24時)

## ○特別警報・警報・注意報発表状況

●:発表 ◇:特別警報から警報 ▽:特別警報から注意報 ▼:警報から注意報 ○:継続 解:解除  
 浸:浸水害 土:土砂災害 土浸:土砂災害、浸水害 斜体字:発表 下線:特別警報から警報

発表時刻	警報・注意報	高知市	南国市	土佐市	須崎市	香南市	香美市	いの町	日高村	本山町	大豊町	土佐町	大川村	仁淀川町	佐川町	越知町	室戸市	東洋町	安芸市	奈半利町	田野町	安田町	北川村	馬路村	芸西村	宿毛市	土佐清水市	四万十市	大月町	三原村	黒潮町	中土佐町	檮原町	津野町	四万十町		
7月16日 04時18分	雷注意報	○	○	○	○	○	○	○	○	○	○	○	○	○	○	○	○	○	○	○	○	○	○	○	○	○	○	○	○	○	○	○	○	○	○	○	
7月16日 11時22分	大雨注意報			●	●																																
7月16日 11時57分	雷注意報	○	○	○	○	○	○	○	○	○	○	○	○	○	○	○	○	○	○	○	○	○	○	○	○	○	○	○	○	○	○	○	○	○	○		
	大雨注意報	●		○	○																																
7月16日 12時40分	雷注意報	○	○	○	○	○	○	○	○	○	○	○	○	○	○	○	○	○	○	○	○	○	○	○	○	○	○	○	○	○	○	○	○	○	○	○	
	大雨注意報	○		○	○												●		●																		
7月16日 13時05分	大雨警報																土浸																				
	大雨注意報	○		○	○														○	●	●	●	●	●	●												
	雷注意報	○	○	○	○	○	○	○	○	○	○	○	○	○	○	○	○	○	○	○	○	○	○	○	○	○	○	○	○	○	○	○	○	○	○	○	○
7月16日 14時05分	洪水注意報																●		●	●	●	●	●	●													
	大雨警報																土浸				浸	浸															
	大雨注意報	○		○	○														○	○			○	○													
7月16日 17時28分	雷注意報	○	○	○	○	○	○	○	○	○	○	○	○	○	○	○	○	○	○	○	○	○	○	○	○	○	○	○	○	○	○	○	○	○	○	○	○
	洪水注意報																○		○	○	○	○	○	○	○												
	大雨警報																土					▼	▼	○	○												
7月16日 19時52分	大雨注意報	解		解	解												▼		解	解	解	解	解	解	解												
	雷注意報	○	○	○	○	○	○	○	○	○	○	○	○	○	○	○	○	○	○	○	○	○	○	○	○	○	○	○	○	○	○	○	○	○	○	○	○
	洪水注意報																解		解	解	解	解	解	解	解												

高知地方気象台が発表した情報(7月16日00時~7月18日24時)

○特別警報・警報・注意報発表状況

●:発表 ◇:特別警報から警報 ▽:特別警報から注意報 ▼:警報から注意報 ○:継続 解:解除  
 浸:浸水害 土:土砂災害 土浸:土砂災害、浸水害 斜体字:発表 下線:特別警報から警報

発表時刻	警報・注意報	高知市	南国市	土佐市	須崎市	香南市	香美市	いの町	日高村	本山町	大豊町	土佐町	大川村	仁淀川町	佐川町	越知町	室戸市	東洋町	安芸市	奈半利町	田野町	安田町	北川村	馬路村	芸西村	宿毛市	土佐清水市	四万十市	大月町	三原村	黒潮町	中土佐町	禰原町	津野町	四万十町			
7月17日 02時30分	大雨注意報																解										●	●										
	雷注意報	○	○	○	○	○	○	○	○	○	○	○	○	○	○	○	○	○	○	○	○	○	○	○	○	○	○	○	○	○	○	○	○	○	○	○		
	洪水注意報																											●	●									
7月17日 03時43分	大雨警報																										土浸											
	大雨注意報																									●		○		●								
	雷注意報	○	○	○	○	○	○	○	○	○	○	○	○	○	○	○	○	○	○	○	○	○	○	○	○	○	○	○	○	○	○	○	○	○	○	○		
7月17日 08時10分	洪水注意報																									●	○		●									
	大雨警報																											浸										
	大雨注意報																									○	▼		○	●		●				●		
7月17日 10時38分	雷注意報	○	○	○	○	○	○	○	○	○	○	○	○	○	○	○	○	○	○	○	○	○	○	○	○	○	○	○	○	○	○	○	○	○	○	○		
	洪水注意報																										○	○	▼	解	○		○				○	
	大雨注意報																										○	○	○		○		○				○	
7月17日 11時42分	雷注意報	○	○	○	○	○	○	○	○	○	○	○	○	○	○	○	○	○	○	○	○	○	○	○	○	○	○	○	○	○	○	○	○	○	○	○	○	
	洪水注意報																										○	解	○		解						解	
	大雨注意報																										○	○	○	●	●	○		○		●	○	
7月17日 16時03分	雷注意報	○	○	○	○	○	○	○	○	○	○	○	○	○	○	○	○	○	○	○	○	○	○	○	○	○	○	○	○	○	○	○	○	○	○	○	○	
	洪水注意報																										○	●	○	●	●	●					●	
	大雨注意報																										○	○	○	○	○	○	○	○	○	○	○	○
7月17日 17時30分	雷注意報	○	○	○	○	○	○	○	○	○	○	○	○	○	○	○	○	○	○	○	○	○	○	○	○	○	○	○	○	○	○	○	○	○	○	○	○	
	洪水注意報																										○	○	○	○	○	○	○	○	○	○	○	○
	大雨注意報																											○	○	○	○	○	○	○	○	○	○	○

高知地方気象台が発表した情報(7月16日00時~7月18日24時)

○特別警報・警報・注意報発表状況

●:発表 ◇:特別警報から警報 ▽:特別警報から注意報 ▼:警報から注意報 ○:継続 解:解除  
 浸:浸水害 土:土砂災害 土浸:土砂災害、浸水害 斜体字:発表 下線:特別警報から警報

発表時刻	警報・注意報	高知市	南国市	土佐市	須崎市	香南市	香美市	いの町	日高村	本山町	大豊町	土佐町	大川村	仁淀川町	佐川町	越知町	室戸市	東洋町	安芸市	奈半利町	田野町	安田町	北川村	馬路村	芸西村	宿毛市	土佐清水市	四万十市	大月町	三原村	黒潮町	中土佐町	檮原町	津野町	四万十町			
7月17日 20時50分	大雨注意報				●																					○	○	○	○	○	○	○	●	○	○	○		
	雷注意報	○	○	○	○	○	○	○	○	○	○	○	○	○	○	○	○	○	○	○	○	○	○	○	○	○	○	○	○	○	○	○	○	○	○	○		
	洪水注意報																										○	○	○	○	○	○	○		○		○	
7月17日 21時02分	大雨警報				浸																																	
	大雨注意報																										○	○	○	○	○	○	○	○	○	○	○	
	雷注意報	○	○	○	○	○	○	○	○	○	○	○	○	○	○	○	○	○	○	○	○	○	○	○	○	○	○	○	○	○	○	○	○	○	○	○	○	
7月17日 21時26分	洪水注意報																										○	○	○	○	○	○	○		○		○	
	大雨警報				土浸																																	
	大雨注意報			●				●						●	●	●											○	○	○	○	○	○	○	○		○	○	○
7月17日 21時40分	雷注意報	○	○	○	○	○	○	○	○	○	○	○	○	○	○	○	○	○	○	○	○	○	○	○	○	○	○	○	○	○	○	○	○	○	○	○	○	
	洪水注意報				●																						○	○	○	○	○	○	○	○	○	○	○	○
	大雨警報				土浸																																	
7月17日 23時53分	大雨注意報			○				○						○	○	○											○	○	○	○	○	○	○	○	○	○	○	○
	雷注意報	○	○	○	○	○	○	○	○	○	○	○	○	○	○	○	○	○	○	○	○	○	○	○	○	○	○	○	○	○	○	○	○	○	○	○	○	○
	洪水注意報				○																						○	○	○	○	○	○	○	○	○	○	○	○
7月18日 04時15分	大雨注意報			○	▼			○						○	○	○	●		●				●	●			○	○	○	○	○	○	○	○	○	○	○	
	雷注意報	○	○	○	○	○	○	○	○	○	○	○	○	○	○	○	○	○	○	○	○	○	○	○	○	○	○	○	○	○	○	○	○	○	○	○	○	○
	洪水注意報				○																						○	○	○	○	○	○	○	○	○	○	○	○

高知地方気象台が発表した情報(7月16日00時~7月18日24時)

○特別警報・警報・注意報発表状況

●:発表 ◇:特別警報から警報 ▽:特別警報から注意報 ▼:警報から注意報 ○:継続 解:解除  
 浸:浸水害 土:土砂災害 土浸:土砂災害、浸水害 斜体字:発表 下線:特別警報から警報

発表時刻	警報・注意報	高知市	南国市	土佐市	須崎市	香南市	香美市	いの町	日高村	本山町	大豊町	土佐町	大川村	仁淀川町	佐川町	越知町	室戸市	東洋町	安芸市	奈半利町	田野町	安田町	北川村	馬路村	芸西村	宿毛市	土佐清水市	四万十市	大月町	三原村	黒潮町	中土佐町	檮原町	津野町	四万十町			
7月18日 05時33分	大雨注意報			○	○			○						○	○	○							○	○		○	○	○	○	○	○	○	○	○	○	○		
	雷注意報	○	○	○	○	○	○	○	○	○	○	○	○	○	○	○	○	○	○	○	○	○	○	○	○	○	○	○	○	○	○	○	○	○	○	○	○	
	洪水注意報				○																						○	○	○	○	○	○	○	○	○	○	○	○
7月18日 06時13分	大雨警報																										土	土										
	大雨注意報			○	○			○						○	○	○	○		○					○	○		○		○		○	○	○	○	○	○	○	
	雷注意報	○	○	○	○	○	○	○	○	○	○	○	○	○	○	○	○	○	○	○	○	○	○	○	○	○	○	○	○	○	○	○	○	○	○	○	○	○
7月18日 06時36分	大雨警報																										土	土	土	浸								
	大雨注意報			○	○			○						○	○	○	○		○					○	○		○		○		○		○	○	○	○	○	
	雷注意報	○	○	○	○	○	○	○	○	○	○	○	○	○	○	○	○	○	○	○	○	○	○	○	○	○	○	○	○	○	○	○	○	○	○	○	○	○
7月18日 06時55分	大雨警報																									土	土	土	浸	浸								
	大雨注意報			○	○			○						○	○	○	○		○					○	○		○		○		○		○	○	○	○	○	
	雷注意報	○	○	○	○	○	○	○	○	○	○	○	○	○	○	○	○	○	○	○	○	○	○	○	○	○	○	○	○	○	○	○	○	○	○	○	○	○
7月18日 07時23分	洪水注意報				○																						○	○	○	○	○	○	○	○	○	○	○	○
	大雨警報																									土	土	土	土	浸	浸	土						
	洪水警報																													●								
	大雨注意報			○	○			○						○	○	○	○		○					○	○		○		○		○		○	○	○	○	○	○
雷注意報	○	○	○	○	○	○	○	○	○	○	○	○	○	○	○	○	○	○	○	○	○	○	○	○	○	○	○	○	○	○	○	○	○	○	○	○	○	○
洪水注意報				○																						○	○	○	○	○	○	○	○	○	○	○	○	○

# 高知地方気象台が発表した情報(7月16日00時~7月18日24時)

## ○特別警報・警報・注意報発表状況

●:発表 ◇:特別警報から警報 ▽:特別警報から注意報 ▼:警報から注意報 ○:継続 解:解除  
 浸:浸水害 土:土砂災害 土浸:土砂災害、浸水害 斜体字:発表 下線:特別警報から警報

発表時刻	警報・注意報	高知市	南国市	土佐市	須崎市	香南市	香美市	いの町	日高村	本山町	大豊町	土佐町	大川村	仁淀川町	佐川町	越知町	室戸市	東洋町	安芸市	奈半利町	田野町	安田町	北川村	馬路村	芸西村	宿毛市	土佐清水市	四万十市	大月町	三原村	黒潮町	中土佐町	檮原町	津野町	四万十町	
7月18日 08時12分	大雨警報																									土浸	土浸	土浸	土浸	土浸	土					
	洪水警報																										●	●	○							
	大雨注意報			○	○			○					○	○	○	○		○		○			○	○								○	○	○	○	
	雷注意報	○	○	○	○	○	○	○	○	○	○	○	○	○	○	○	○	○	○	○	○	○	○	○	○	○	○	○	○	○	○	○	○	○	○	
	洪水注意報				○																						○				○	○	○	○	○	
7月18日 08時49分	大雨警報																									土浸	土浸	土浸	土浸	土浸	土					
	洪水警報																									●	○	○	○							
	大雨注意報			○	○			○					○	○	○	○		○		○			○	○								○	○	○	○	
	雷注意報	○	○	○	○	○	○	○	○	○	○	○	○	○	○	○	○	○	○	○	○	○	○	○	○	○	○	○	○	○	○	○	○	○	○	○
	洪水注意報				○																										○	○	○	○	○	
7月18日 08時55分	大雨警報																									土浸	土浸	土浸	土浸	土浸	土					
	洪水警報																									○	○	○	○	●						
	大雨注意報			○	○			○					○	○	○	○		○		○			○	○								○	○	○	○	
	雷注意報	○	○	○	○	○	○	○	○	○	○	○	○	○	○	○	○	○	○	○	○	○	○	○	○	○	○	○	○	○	○	○	○	○	○	○
	洪水注意報				○																										○	○	○	○	○	
7月18日 10時33分	大雨警報																									土浸	土浸	土浸	土浸	土浸	土					
	洪水警報																									○	○	○	○	○	●					
	大雨注意報			○	○			○					○	○	○	○		○		○			○	○								○	○	○	○	
	雷注意報	○	○	○	○	○	○	○	○	○	○	○	○	○	○	○	○	○	○	○	○	○	○	○	○	○	○	○	○	○	○	○	○	○	○	○
	洪水注意報				○																										○	○	○	○	○	

高知地方気象台が発表した情報(7月16日00時~7月18日24時)

○特別警報・警報・注意報発表状況

●:発表 ◇:特別警報から警報 ▽:特別警報から注意報 ▼:警報から注意報 ○:継続 解:解除  
 浸:浸水害 土:土砂災害 土浸:土砂災害、浸水害 斜体字:発表 下線:特別警報から警報

発表時刻	警報・注意報	高知市	南国市	土佐市	須崎市	香南市	香美市	いの町	日高村	本山町	大豊町	土佐町	大川村	仁淀川町	佐川町	越知町	室戸市	東洋町	安芸市	奈半利町	田野町	安田町	北川村	馬路村	芸西村	宿毛市	土佐清水市	四万十市	大月町	三原村	黒潮町	中土佐町	檜原町	津野町	四万十町		
7月18日 11時01分	大雨警報																									土浸	土浸	土浸	土浸	土浸	土浸		土		土		
	洪水警報																										○	○	○	○	○	○					
	大雨注意報			○	○			○						○	○	○	○		○					○	○								○		○		
	雷注意報	○	○	○	○	○	○	○	○	○	○	○	○	○	○	○	○	○	○	○	○	○	○	○	○	○	○	○	○	○	○	○	○	○	○	○	○
	洪水注意報				○																												○	○	○	○	
7月18日 11時19分	大雨警報																										土浸	土浸	土浸	土浸	土浸	土浸		土		土	
	洪水警報																										○	○	○	○	○	○				●	
	大雨注意報			○	○			○						○	○	○	○		○					○	○							○		○			
	雷注意報	○	○	○	○	○	○	○	○	○	○	○	○	○	○	○	○	○	○	○	○	○	○	○	○	○	○	○	○	○	○	○	○	○	○	○	○
	洪水注意報				○																												○	○	○		
7月18日 12時29分	大雨警報																										土浸	土浸	土浸	土浸	土浸	土浸		土	土	土	
	洪水警報																										○	○	○	○	○	○		●		○	
	大雨注意報			○	○			○						○	○	○	○		○					○	○							○		○			
	雷注意報	○	○	○	○	○	○	○	○	○	○	○	○	○	○	○	○	○	○	○	○	○	○	○	○	○	○	○	○	○	○	○	○	○	○	○	○
	洪水注意報				○																												○	○	○		
7月18日 13時22分	大雨警報																										土	土	土	土	土	土		土	土	土	
	洪水警報																										○	○	○	○	○	○		○		○	
	大雨注意報	●		○	○			○						○	○	○	○		○					○	○						○		○		○		
	雷注意報	○	○	○	○	○	○	○	○	○	○	○	○	○	○	○	○	○	○	○	○	○	○	○	○	○	○	○	○	○	○	○	○	○	○	○	○
	洪水注意報				○										●																	○		○		○	

# 高知地方気象台が発表した情報(7月16日00時~7月18日24時)

## ○特別警報・警報・注意報発表状況

●:発表 ◇:特別警報から警報 ▽:特別警報から注意報 ▼:警報から注意報 ○:継続 解:解除  
 浸:浸水害 土:土砂災害 土浸:土砂災害、浸水害 斜体字:発表 下線:特別警報から警報

発表時刻	警報・注意報	高知市	南国市	土佐市	須崎市	香南市	香美市	いの町	日高村	本山町	大豊町	土佐町	大川村	仁淀川町	佐川町	越知町	室戸市	東洋町	安芸市	奈半利町	田野町	安田町	北川村	馬路村	芸西村	宿毛市	土佐清水市	四万十市	大月町	三原村	黒潮町	中土佐町	檮原町	津野町	四万十町	
7月18日 14時12分	大雨警報																									土	土	土	土		土		土	土	土	
	洪水警報																										○	○	○					○		○
	大雨注意報	○		○	○			○						○	○	○	○		○		○			○	○					▼		○				
	雷注意報	○	○	○	○	○	○	○	○	○	○	○	○	○	○	○	○	○	○	○	○	○	○	○	○	○	○	○	○	○	○	○	○	○	○	○
	洪水注意報				○									○																▼	▼	▼	○		○	
7月18日 14時42分	大雨警報																									土	土	土	土		土		土	土	土	
	洪水警報																											○								
	大雨注意報	○		○	○			○						○	○	○	○		○					○	○					○		○				
	雷注意報	○	○	○	○	○	○	○	○	○	○	○	○	○	○	○	○	○	○	○	○	○	○	○	○	○	○	○	○	○	○	○	○	○	○	○
	洪水注意報	●			○									○		●											▼	▼		○	○	○	○	▼	○	▼
7月18日 15時54分	大雨警報																									土		土			土					
	大雨注意報	解		解	解			解						解	解	解	解		解				解	解			▼		▼	○		解	▼	▼	▼	
	雷注意報	○	○	○	○	○	○	○	○	○	○	○	○	○	○	○	○	○	○	○	○	○	○	○	○	○	○	○	○	○	○	○	○	○	○	○
	洪水注意報	解			解									解		○										解	解	▼	解	解	解	解	解	解	解	○
7月18日 17時32分	大雨警報																									土		土			土					
	大雨注意報																										○		○	○			○	○	○	
	雷注意報	○	○	○	○	○	○	○	○	○	○	○	○	○	○	○	○	○	○	○	○	○	○	○	○	○	○	○	○	○	○	○	○	○	○	○
	洪水注意報															解													○							解
7月18日 18時41分	大雨注意報																									▼	○	▼	○	○	▼		○	○	○	
	雷注意報	○	○	○	○	○	○	○	○	○	○	○	○	○	○	○	○	○	○	○	○	○	○	○	○	○	○	○	○	○	○	○	○	○	○	
	洪水注意報																											○								
7月18日 21時05分	大雨注意報																									○	○	○	○	○	○	○	○	○	○	
	雷注意報	○	○	○	○	○	○	○	○	○	○	○	○	○	○	○	○	○	○	○	○	○	○	○	○	○	○	○	○	○	○	○	○	○	○	
	洪水注意報																											解								

※以後も継続

## 高知地方気象台が発表した情報(7月16日00時～7月18日24時)

### ○気象情報

発表日時		情報名及び番号
7月16日	05時18分	大雨と落雷及び突風に関する高知県気象情報 第3号
	14時36分	大雨と落雷及び突風に関する高知県気象情報 第4号
	16時11分	大雨と落雷及び突風に関する高知県気象情報 第5号
	17時50分	大雨と落雷及び突風に関する高知県気象情報 第6号
	20時37分	大雨と落雷及び突風に関する高知県気象情報 第7号
7月17日	05時20分	大雨と落雷及び突風に関する高知県気象情報 第8号
	11時12分	大雨と落雷及び突風に関する高知県気象情報 第9号
	16時20分	大雨と落雷及び突風に関する高知県気象情報 第10号
	22時45分	大雨と落雷及び突風に関する高知県気象情報 第11号
7月18日	00時48分	大雨と落雷及び突風に関する高知県気象情報 第12号
	05時40分	大雨と落雷及び突風に関する高知県気象情報 第13号
	08時44分	大雨と落雷及び突風に関する高知県気象情報 第14号
	11時38分	大雨と落雷及び突風に関する高知県気象情報 第15号
	16時30分	大雨と落雷及び突風に関する高知県気象情報 第16号
	20時15分	大雨と落雷及び突風に関する高知県気象情報 第17号

### ○竜巻注意情報

発表日時		情報名及び番号	対象地域
7月18日	08時13分	高知県竜巻注意情報 第1号	西部



## 高知地方気象台が発表した情報(7月16日00時～7月18日24時)

### ○土砂災害警戒情報(高知県と共同発表)

発表日時		情報名及び番号	警戒対象地域(*は、新たに警戒対象となった市町村)
7月16日	13時15分	高知県土砂災害警戒情報 第1号	室戸市*
	17時00分	高知県土砂災害警戒情報 第2号	全警戒解除
7月17日	21時40分	高知県土砂災害警戒情報 第1号	中土佐町*
	23時45分	高知県土砂災害警戒情報 第2号	全警戒解除
7月18日	08時00分	高知県土砂災害警戒情報 第1号	土佐清水市*
	08時25分	高知県土砂災害警戒情報 第2号	宿毛市* 土佐清水市 四万十市* 黒潮町*
	08時45分	高知県土砂災害警戒情報 第3号	宿毛市 土佐清水市 四万十市 大月町* 三原村* 黒潮町
	13時15分	高知県土砂災害警戒情報 第4号	全警戒解除

### ○指定河川洪水予報

発表はありません。

### ○記録的短時間大雨情報

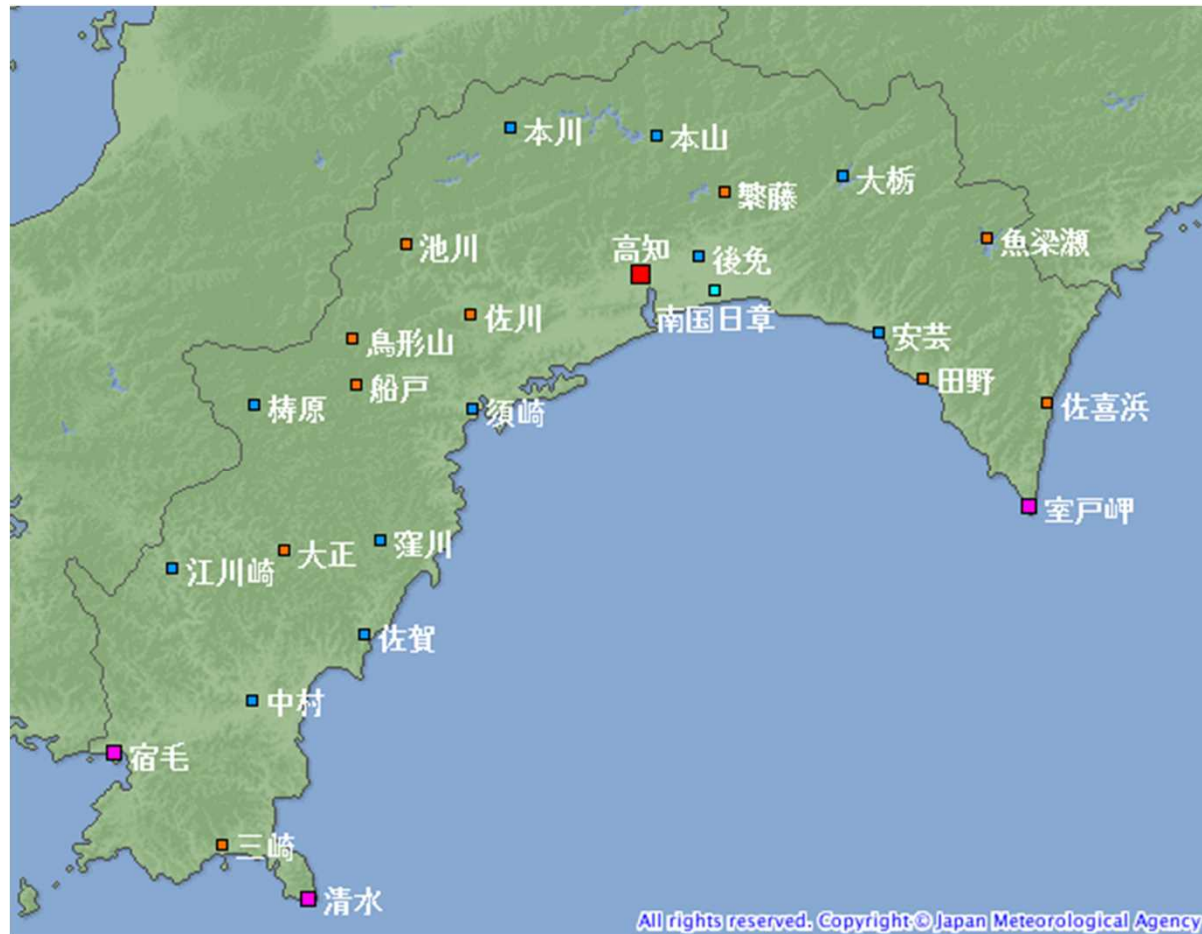
発表はありません。

## 高知地方気象台が執った措置(7月15日00時～7月18日24時)

### ○高知県・市町村への支援状況

実施日時	支援状況
7月15日～7月16日	気象台から防災支援メール(防災シナリオ)の送付
7月15日～7月18日	ホットラインによる支援(今後の見通しなどを解説):高知県危機管理・防災課及び市町村へ実施

## 観測施設の配置図



気象観測所配置図

シンボル	観測所の種類	観測要素
■	気象台	気温・降水量・風向風速・日照時間・積雪深・湿度・気圧
■	特別地域気象観測所	気温・降水量・風向風速・日照時間・湿度・気圧
■	地域気象観測所(アメダス)	降水量
■	地域気象観測所(アメダス)	気温・降水量・風向風速
■	地域気象観測所(アメダス)	気温・降水量・風向風速・日照時間