

兵庫県 の 地震 活動

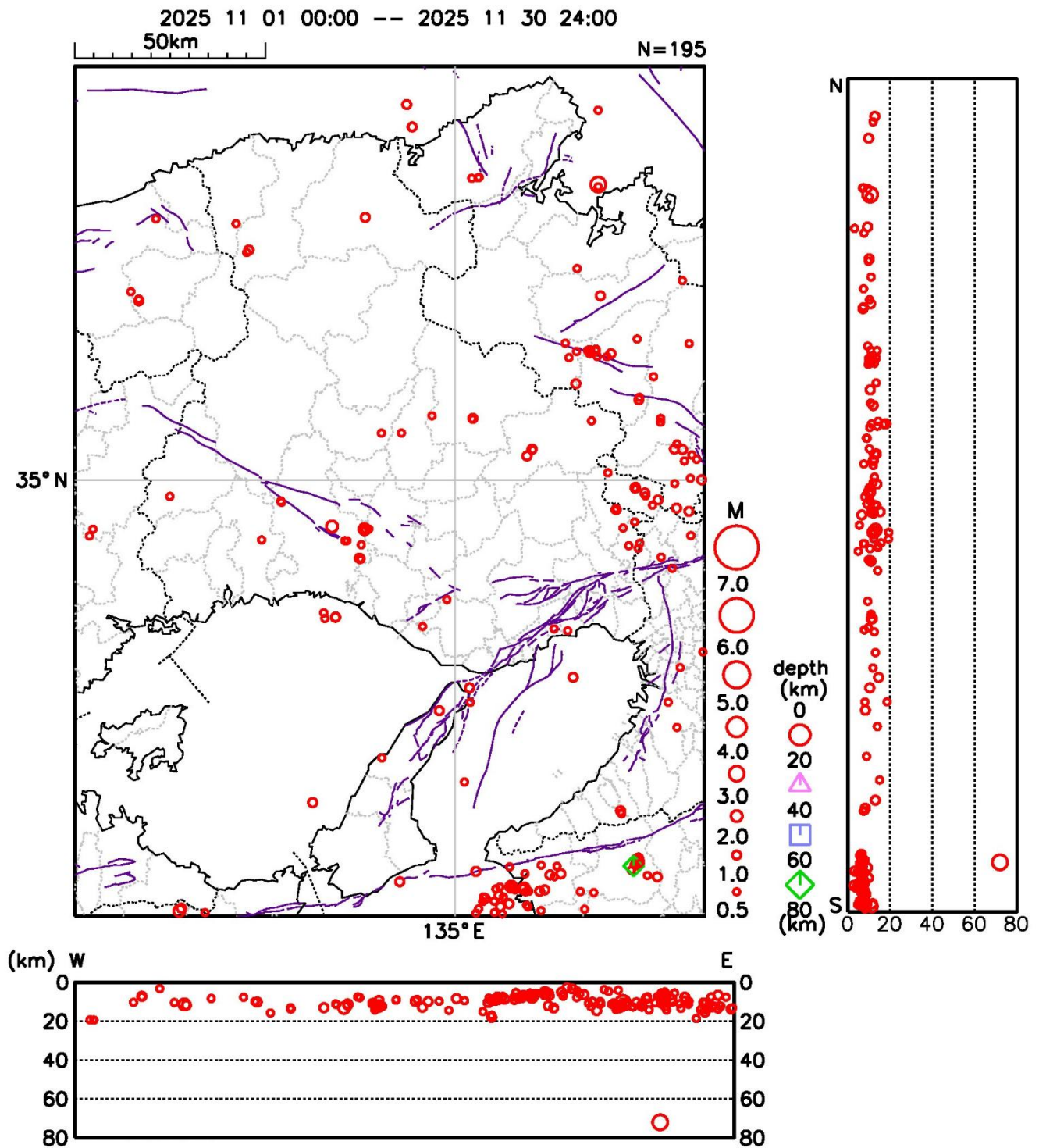
2025 年（令和 7 年）11 月

震央分布図・断面図・・・・・・・・・・・・・・・・	1
概況・・・・・・・・・・・・・・・・	2
兵庫県で震度 1 以上を観測した地震一覧表・・・・・・・・	2
兵庫県で震度 1 以上を観測した地震の震度分布図・・・・・・・・	2
一口メモ	
阪神・淡路大震災と震度に関する情報について・・・・・・・・	3

- * 「兵庫県の地震活動」は月 1 回発行し、兵庫県内の地震活動状況をお知らせするとともに、社会的に関心の高い地震について適宜解説を行います。また、「一口メモ」で地震防災等の知識普及に努め、皆様のお役に立てることを目的としています。
- * この資料の震源要素及び震度データは、再調査されたあと修正されることがあります。
- * 本資料は、国立研究開発法人防災科学技術研究所、北海道大学、弘前大学、東北大学、東京大学、名古屋大学、京都大学、高知大学、九州大学、鹿児島大学、国立研究開発法人産業技術総合研究所、国土地理院、国立研究開発法人海洋研究開発機構、公益財団法人地震予知総合研究振興会、青森県、東京都、静岡県、神奈川県温泉地学研究所及び気象庁のデータを用いて作成しています。
- * また、2016 年熊本地震合同観測グループのオンライン臨時観測点（河原、熊野座）、2022 年能登半島における合同地震観測グループによるオンライン臨時観測点（よしが浦温泉、飯田小学校）、2025 年トカラ列島近海における合同地震観測グループによるオンライン臨時観測点（平島、小宝島）、EarthScope Consortium の観測点（台北、玉峰、寧安橋、玉里、台東）のデータを用いて作成しています。

神戸 地方 気 象 台

震央分布図・断面図



左上：震央分布図 右上：東から見た断面図 左下：南から見た断面図
注) 分布図の紫線は、地震調査研究推進本部による主要活断層帯を示す。

概 況

――11月の概況――

今期間、兵庫県内では震度1以上の地震を1回観測しました。

25日18時01分 熊本県阿蘇地方の地震（深さ9km、M5.8、前掲震央分布図範囲外）により、豊岡市で震度1を観測しました。

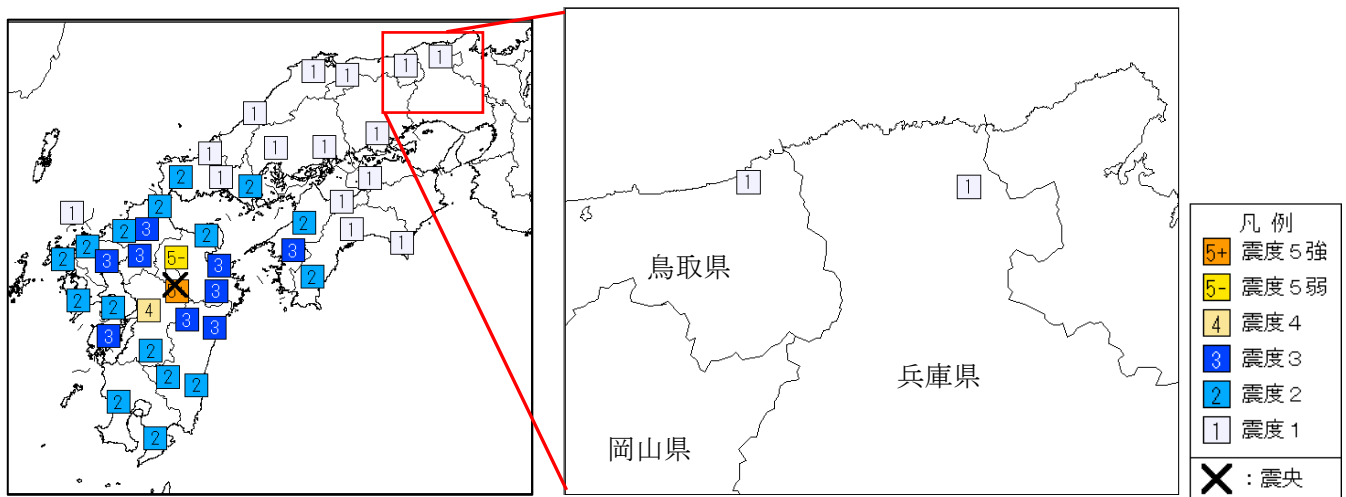
兵庫県で震度1以上を観測した地震一覧表

地震発生日時	震央地名	北緯	東経	深さ	マグニチュード	全国最大震度
各地の震度（兵庫県内）						
11月25日 18時01分	熊本県阿蘇地方	32°59.8'	131°06.4'	9km	M5.8	震度5強
震度1：豊岡市桜町						

震源要素は、後日修正される場合があります。確定値は「地震・火山月報（カタログ編）」に掲載されます。

兵庫県で震度1以上を観測した地震の震度分布図

11月25日18時01分に発生した、熊本県阿蘇地方の地震の震度分布図（左図：地域震度※、右図観測点震度）。



※ 地域震度：国内を188の地域に区分し、その地域内の震度観測点のうち最大の震度を観測した地点の震度を地域震度としています。兵庫県は、北部、南東部、南西部、淡路島の4地域に区分されています。

甚大な被害が発生した阪神・淡路大震災（平成7年（1995年）兵庫県南部地震）から2026年1月17日で31年となります。この機会に、震度に関する情報について考えてみませんか？

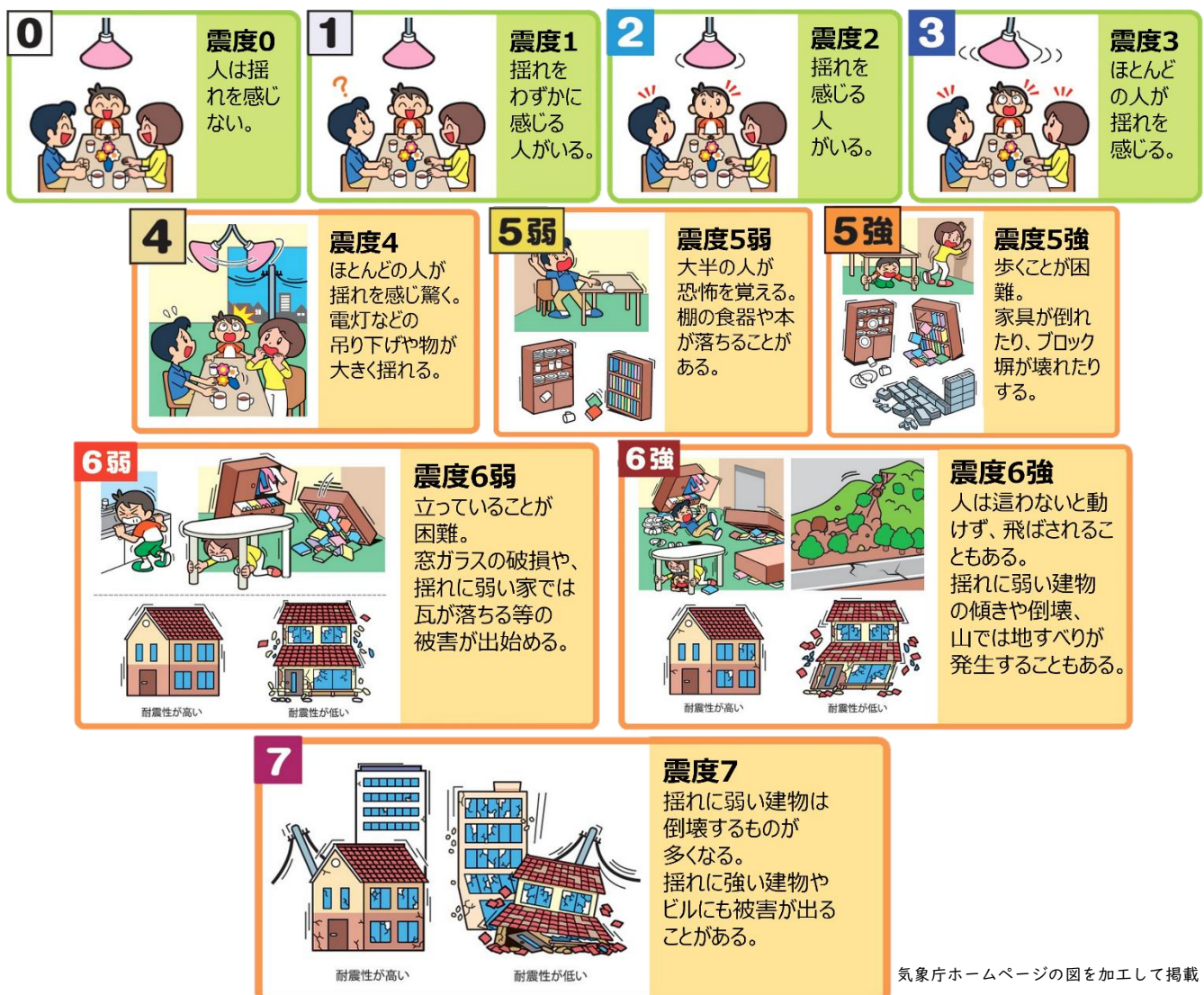
◆ 阪神・淡路大震災について

1995年1月17日05時46分、淡路島北部（震央地名：大阪湾）を震源とするマグニチュード7.3の大地震（兵庫県南部地震）が発生し、神戸市、芦屋市、西宮市など震度7に相当する揺れとなり甚大な被害が発生しました。

兵庫県南部地震の発生当時は「震度7」の判定は気象台職員が現地に赴き調査を行い決定していましたが、決定までに時間を要しました。これを踏まえ、震度計による観測で迅速に「震度7」を発表するとともに、気象庁以外の機関が整備した震度計のデータも取り込むことで、きめ細かい震度情報を発表できるようになりました。

◆ 震度に関する情報について

兵庫県南部地震を契機に、平成8年（1996年）4月からは計測震度計により自動で震度を観測し速報しています。気象庁の震度階級は「震度0」「震度1」「震度2」「震度3」「震度4」「震度5弱」「震度5強」「震度6弱」「震度6強」「震度7」の10階級となっています。



気象庁ホームページの図を加工して掲載

突然襲ってくる地震から身を守るためには、周囲の状況に応じて、あわてずに、まず身の安全を確保すること、及び日ごろからの備えを行うことが重要です。今年の3月号の一口メモでは、地震から身を守るためにどうしたらよいのか紹介していますので、この機会にあわせてご覧ください。

[兵庫県地震活動 3月号](#)

ぜひ見てみてね！



◆ 参考リンク

気象庁ホームページ 「阪神・淡路大震災」特設サイト

https://www.data.jma.go.jp/eqev/data/1995_01_17_hyogonambu/index.html

大阪管区気象台ホームページ 阪神・淡路大震災特設ページ

https://www.data.jma.go.jp/osaka/jishinkazan/19950117_hanshinawaji/index.html

神戸地方気象台ホームページ 阪神・淡路大震災のきろく

<https://www.data.jma.go.jp/kobe-c/koho/19950117/19950117.html>

気象庁ホームページ 震度について

<https://www.jma.go.jp/jma/kishou/known/shindo/index.html>

神戸地方気象台ホームページ 兵庫県の地震活動 3月号

https://www.data.jma.go.jp/kobe-c/observation-results/kankoubutsu/jishin-pdf/2025_03.pdf