

# 兵庫県 の 地震 活動

2022 年（令和 4 年）12 月

震央分布図・断面図・・・・・・・・・・・・・・・・・・ 1

概況・・・・・・・・・・・・・・・・・・・・・・・・・・・・ 2

兵庫県で震度 1 以上を観測した地震一覧表・・・・・・・・ 2

兵庫県で震度 1 以上を観測した地震の震度分布図・・・・ 3

## 2022 年の地震活動

震央分布図、概況・・・・・・・・・・・・・・・・・・・・ 4

兵庫県で震度 1 以上を観測した地震の月別回数・・・・ 5

兵庫県で震度 1 以上を観測した地震の震央分布図・・・・ 5

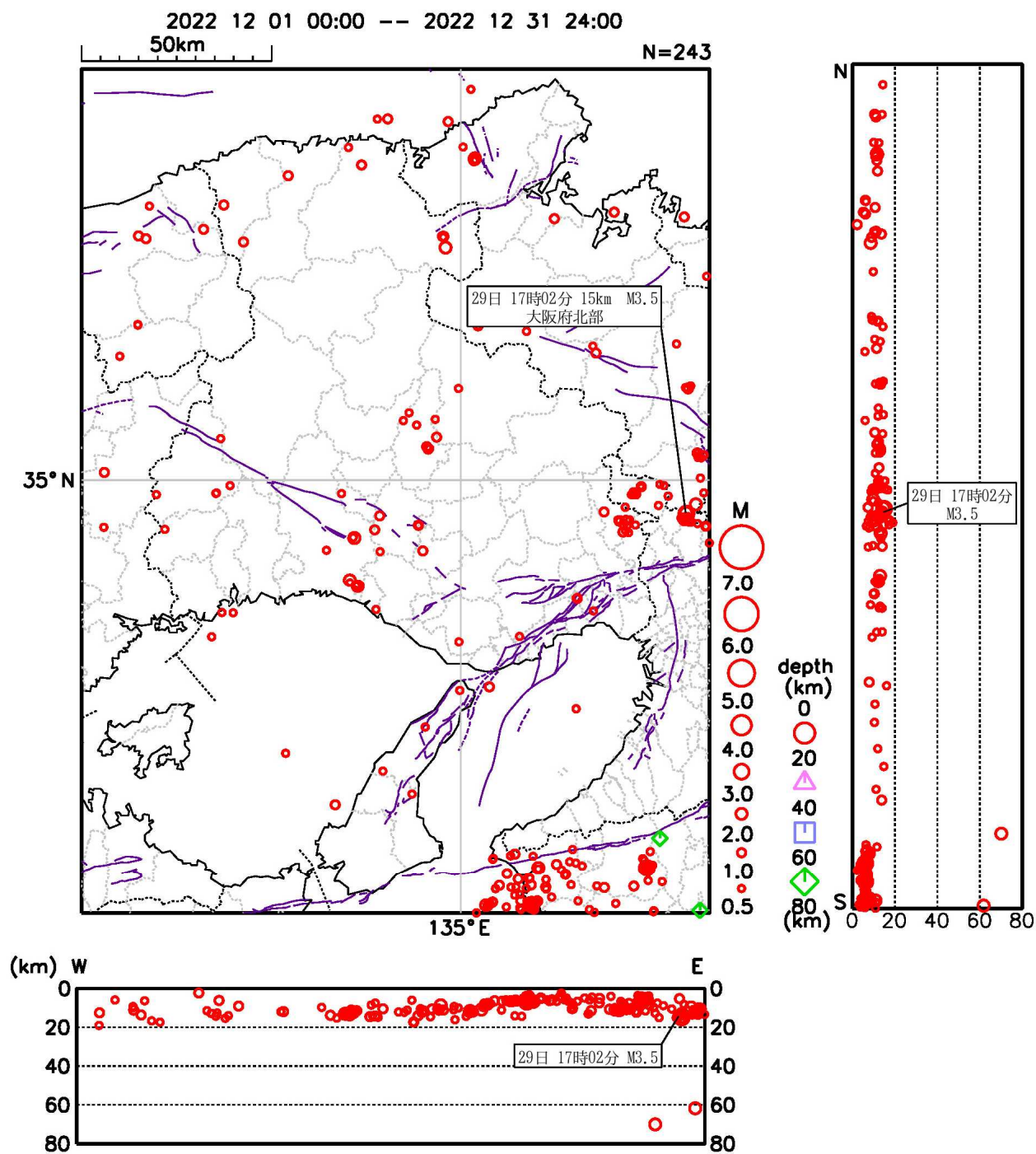
兵庫県で震度 1 以上を観測した地震一覧表・・・・ 6～10

※本号には「一口メモ」はありません。

- \* 「兵庫県の地震活動」は月 1 回発行し、兵庫県内の地震活動状況をお知らせするとともに、社会的に関心の高い地震について適宜解説を行います。また、「一口メモ」で地震防災等の知識普及に努め、皆様のお役に立てることを目的としています。
- \* この資料の震源要素及び震度データは、再調査されたあと修正されることがあります。
- \* 本資料は、国立研究開発法人防災科学技術研究所、北海道大学、弘前大学、東北大学、東京大学、名古屋大学、京都大学、高知大学、九州大学、鹿児島大学、国立研究開発法人産業技術総合研究所、国土地理院、国立研究開発法人海洋研究開発機構、公益財団法人地震予知総合研究振興会、青森県、東京都、静岡県、神奈川県温泉地学研究所及び気象庁のデータを用いて作成しています。
- \* また、2016 年熊本地震合同観測グループのオンライン臨時観測点（河原、熊野座）、2022 年能登半島における合同地震観測グループによるオンライン臨時観測点（よしが浦温泉、飯田小学校）、米国大学間地震学研究連合（IRIS）の観測点（台北、玉峰、寧安橋、玉里、台東）のデータを用いて作成しています。

神戸地方気象台

# 震央分布図・断面図



左上：震央分布図 右上：東から見た断面図 左下：南から見た断面図  
注) 分布図の紫線は、地震調査研究推進本部による主要活断層帯を示す。

## 概 況

――12月の概況――

今期間、兵庫県内では震度1以上の地震を2回観測しました。

29日01時47分 高知県東部の地震（深さ35km、M4.4、前掲震央分布図範囲外）により、洲本市、南あわじ市で震度1を観測しました。

29日17時02分 大阪府北部の地震（深さ15km、M3.5）により、丹波篠山市で震度1を観測しました。

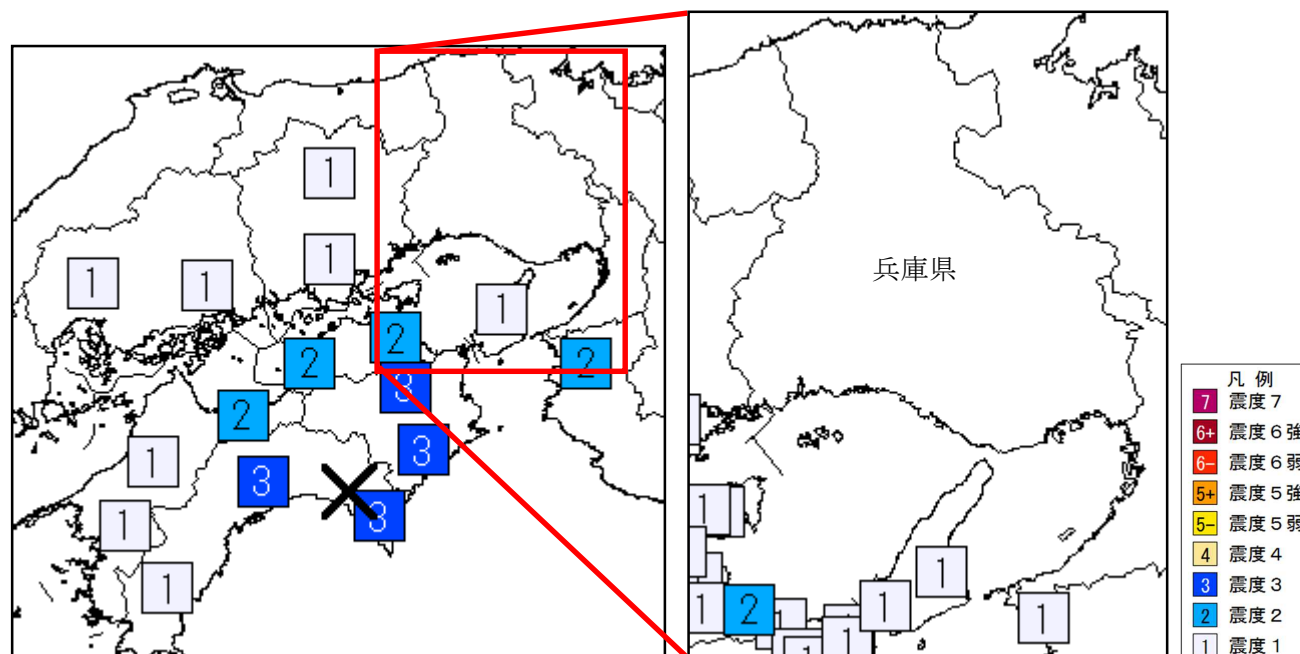
## 兵庫県で震度1以上を観測した地震一覧表

地震発生日時	震央地名	北緯	東経	深さ	マグニチュード	全国最大震度
各地の震度（兵庫県内）						
12月29日 01時47分	高知県東部	33° 32.8'	133° 56.6'	35km	M4.4	震度3
震度1：洲本市物部,南あわじ市福良						
12月29日 17時02分	大阪府北部	34° 56.1'	135° 31.9'	15km	M3.5	震度2
震度1：丹波篠山市北新町						

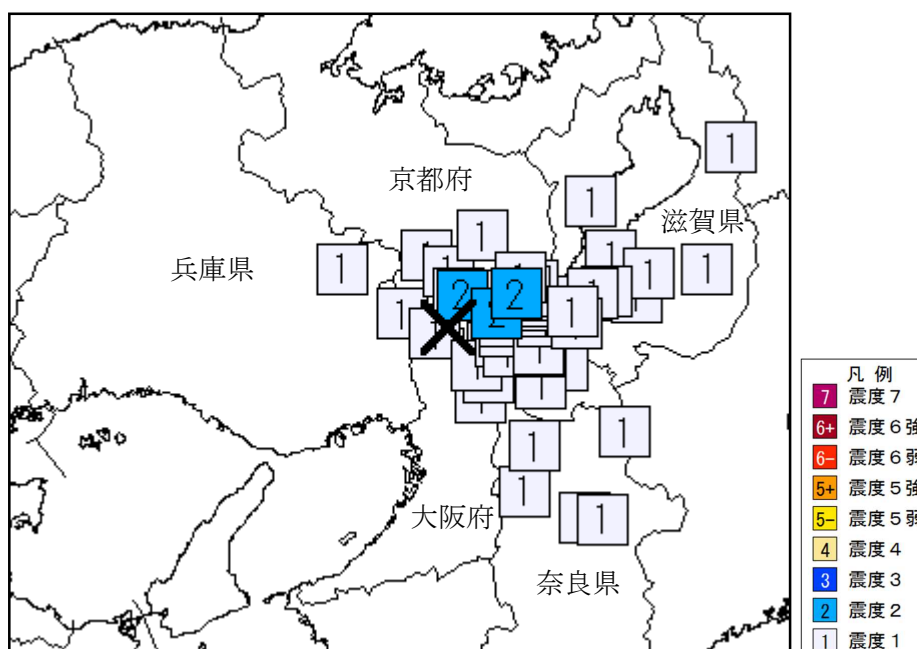
震源要素は、後日修正される場合があります。確定値は「地震・火山月報（カタログ編）」に掲載されます。なお、\*印は気象庁以外の地方公共団体または国立研究開発法人防災科学技術研究所の震度観測点です。

## 兵庫県で震度 1 以上を観測した地震の震度分布図

12月29日01時47分に発生した、高知県東部の地震による震度分布図（左図：地域震度\*、右図：観測点震度）。×印は震央を表す。



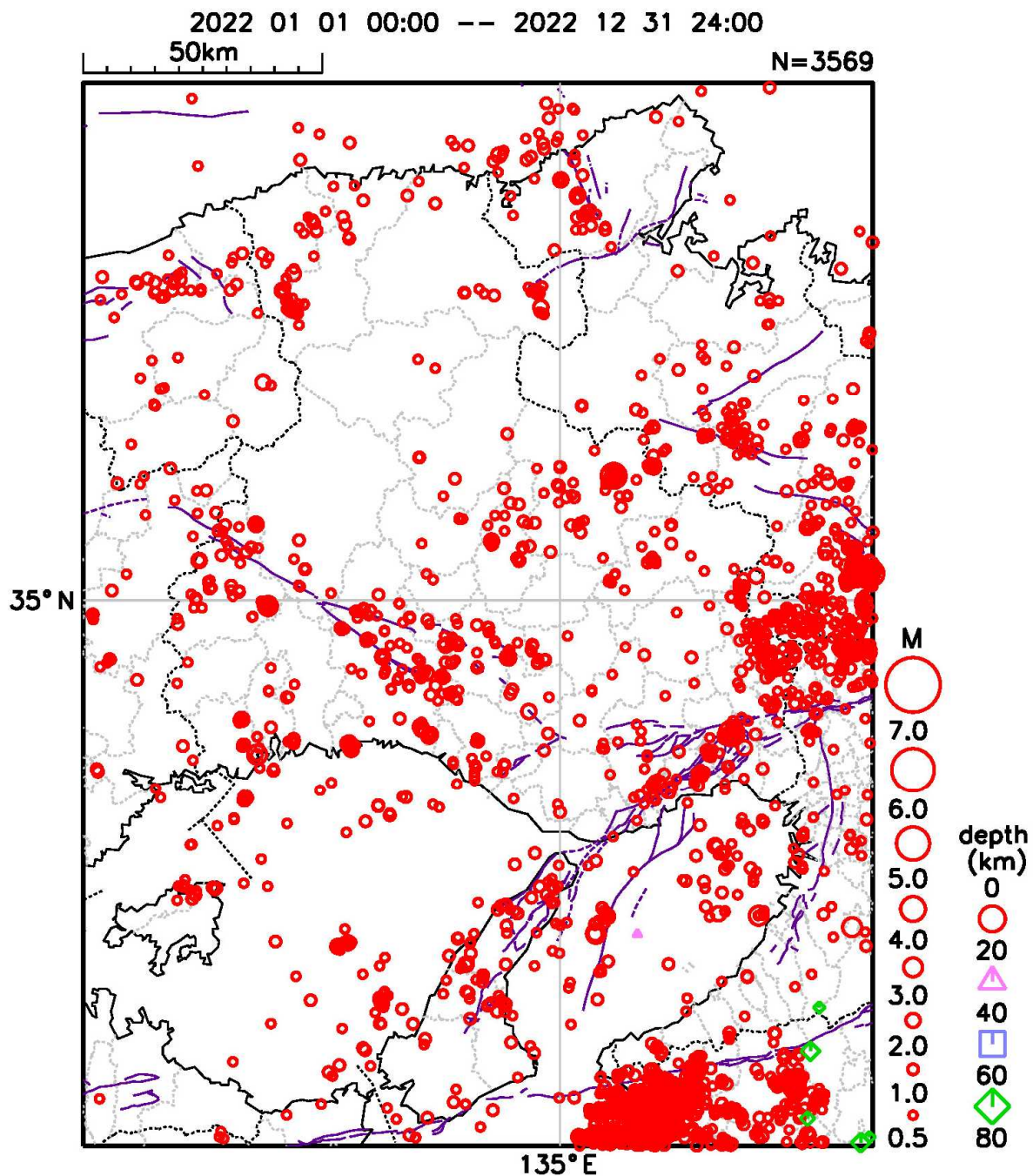
12月29日17時02分に発生した、大阪府北部の地震による震度分布図（観測点震度）。×印は震央を表す。



※ 地域震度：国内を188の地域に区分し、その地域内の震度観測点のうち最大の震度を観測した地点の震度を地域震度としています。兵庫県は、北部、南東部、南西部、淡路島の4地域に区分されています。

# 2022年の地震活動

## 兵庫県の地震活動 震央分布図（2022年）



### 概況（2022年）

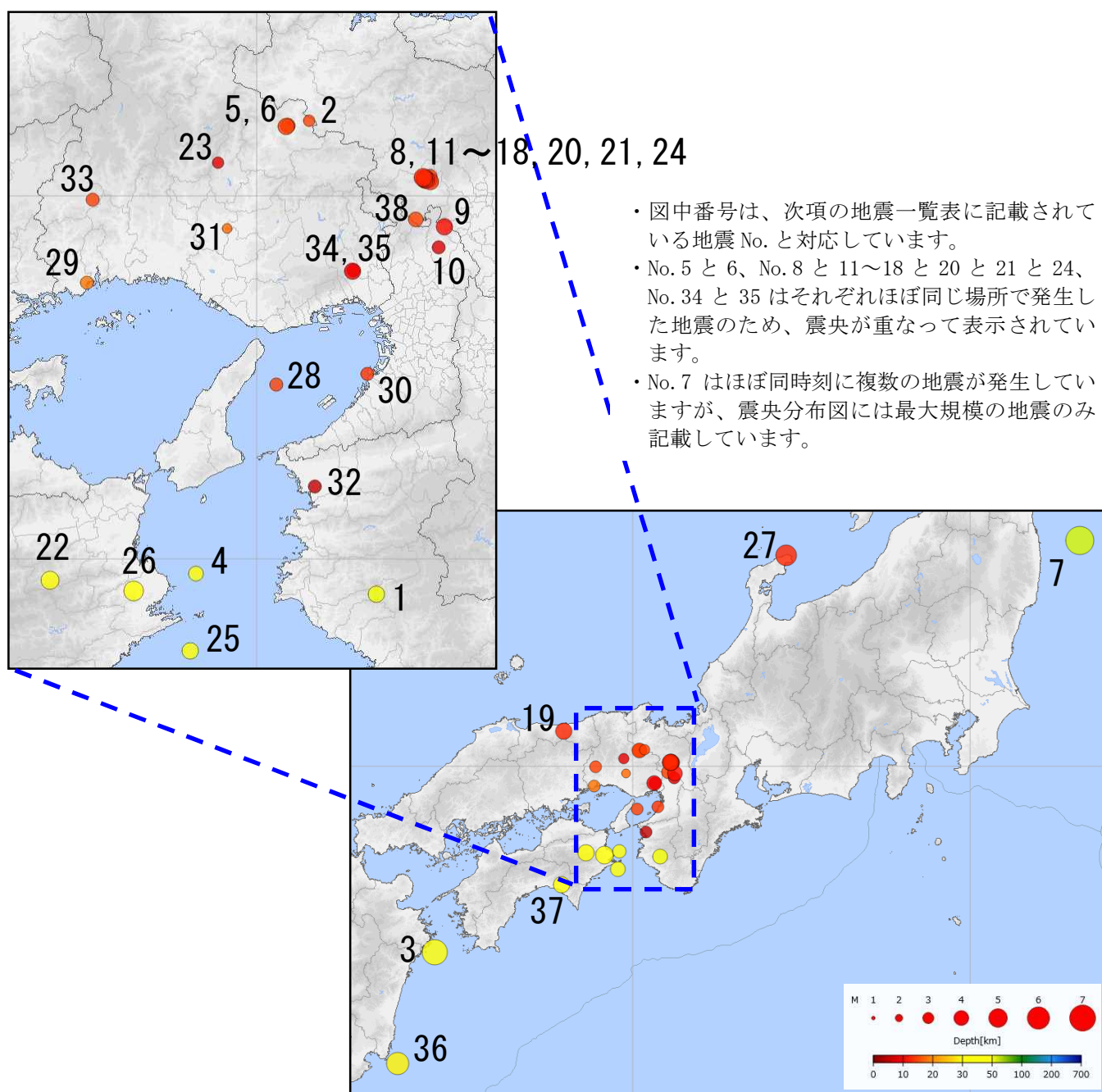
2022年（令和4年）に兵庫県内の観測点で震度1以上を観測した地震は38回（震度3：8回、震度2：7回、震度1：23回）でした。そのうち9回は兵庫県内（兵庫県南東部7回、兵庫県南西部2回）で発生しました。

## 兵庫県で震度 1 以上を観測した地震の月別回数 (2022 年)

	1月	2月	3月	4月	5月	6月	7月	8月	9月	10月	11月	12月	合計
震度 3	1	0	2	2	1	1	0	0	1	0	0	0	8
震度 2	0	0	2	2	2	0	0	0	1	0	0	0	7
震度 1	2	1	0	3	5	4	4	1	0	1	0	2	23
合計	3	1	4	7	8	5	4	1	2	1	0	2	38

(2022 年に兵庫県で震度 4 以上を観測した地震はありませんでした)

## 兵庫県で震度 1 以上を観測した地震の震央分布図 (2022 年)



## 兵庫県で震度 1 以上を観測した地震一覧表

No.	地震発生日時	震央地名	北緯	東経	深さ	マグニチュード	全国最大震度
	各地の震度（兵庫県内）						
1	1月7日 01時59分	和歌山県南部	33° 54.1'	135° 24.1'	52km	M3.8	震度 2
	震度 1：南あわじ市福良						
2	1月18日 07時47分	兵庫県南東部	35° 12.3'	135° 10.5'	15km	M2.9	震度 1
	震度 1：丹波篠山市杉*,丹波市春日町*,丹波市柏原町*,丹波市市島町*						
3	1月22日 01時08分	日向灘	32° 42.9'	132° 04.3'	45km	M6.6	震度 5 強
	震度 3：淡路市志筑*						
	震度 2：豊岡市桜町,豊岡市中央町*,神戸西区竹の台*,西宮市宮前町,西宮市平木*,伊丹市千僧*,加古川市加古川町,相生市旭,赤穂市加里屋*,上郡町大持*,たつの市御津町*,南あわじ市広田*,南あわじ市市*,南あわじ市湊*,淡路市久留麻*,淡路市郡家*						
	震度 1：神戸中央区脇浜,明石市中崎,三木市細川町,三木市福井*,三田市下深田,加東市社,姫路市安田*,たつの市龍野町*,洲本市物部,洲本市五色町都志*,南あわじ市福良,南あわじ市北阿万*,淡路市富島						
4	2月26日 10時35分	紀伊水道	33° 57.5'	134° 47.9'	43km	M3.5	震度 1
	震度 1：洲本市物部,南あわじ市福良						
5	3月11日 17時59分	兵庫県南東部	35° 11.4'	135° 06.0'	15km	M4.1	震度 3
	震度 3：朝来市和田山町枚田,三田市下里*,丹波篠山市北新町,丹波篠山市杉*,丹波篠山市宮田*,丹波市春日町*,丹波市青垣町*,丹波市市島町*						
	震度 2：養父市広谷*,朝来市和田山町柳原*,朝来市山東町*,三田市下深田,丹波市柏原町*,丹波市氷上町*,多可町加美区*						
	震度 1：豊岡市桜町,豊岡市出石町*,豊岡市日高町*,豊岡市但東町*,豊岡市城崎町*,豊岡市中央町*,養父市八鹿町*,朝来市新井*,神戸兵庫区烏原町*,神戸長田区神楽町*,神戸北区藤原台南町*,西宮市宮前町,西宮市平木*,加古川市加古川町,西脇市上比延町*,西脇市黒田庄町前坂*,宝塚市東洋町*,三木市細川町,川西市中央町*,小野市王子町*,加西市下万願寺町,猪名川町紫合*,丹波篠山市今田町*,多可町八千代区*,多可町中区*,加東市社,加東市河高*,加東市天神*,姫路市安田*,姫路市本町*,兵庫神河町新田*						
6	3月11日 18時14分	兵庫県南東部	35° 11.5'	135° 06.2'	14km	M3.5	震度 2
	震度 2：朝来市和田山町枚田						
	震度 1：豊岡市出石町*,豊岡市城崎町*,養父市広谷*,朝来市和田山町柳原*,朝来市山東町*,丹波篠山市北新町,丹波篠山市杉*,丹波市春日町*,丹波市青垣町*,丹波市市島町*,丹波市氷上町*,多可町加美区*						
7	3月16日 23時36分	福島県沖	37° 41.8'	141° 37.3'	57km	M7.4	震度 6 強
	震度 2：豊岡市桜町						
	震度 1：神戸中央区脇浜,西宮市宮前町,伊丹市千僧*,加古川市加古川町,淡路市富島						
	※この地震では、ほぼ同時刻に複数の地震が発生しているため、震度の分離ができません。 この表には、同時刻に発生した地震のうち、最大規模の地震の震源要素のみ記載しています。						

8	3月31日 23時34分	京都府南部	35° 03.0'	135° 33.5'	13km	M4.4	震度 4
	震度 3 : 三田市下里 * 震度 2 : 神戸東灘区住吉東町 *, 神戸中央区脇浜, 尼崎市昭和通 *, 西宮市宮前町, 西宮市平木 *, 宝塚市東洋町 *, 三田市下深田, 丹波篠山市北新町, 丹波篠山市宮田 * 震度 1 : 豊岡市桜町, 豊岡市出石町 *, 朝来市和田山町枚田, 朝来市生野町 *, 朝来市和田山町柳原 *, 神戸兵庫区烏原町 *, 神戸長田区神楽町 *, 神戸北区藤原台南町 *, 明石市中崎, 明石市相生 *, 西宮市名塩 *, 伊丹市千僧 *, 加古川市加古川町, 加古川市志方町 *, 三木市細川町, 三木市福井 *, 三木市吉川町 *, 川西市中央町 *, 猪名川町紫合 *, 兵庫稲美町国岡 *, 丹波篠山市杉 *, 丹波市春日町 *, 丹波市青垣町 *, 丹波市市島町 *, 多可町加美区 *, 多可町八千代区 *, 加東市社, 加東市河高 *, 加東市天神 *, 姫路市安田 *, 姫路市香寺町中屋 *, 姫路市本町 *, たつの市御津町 *, 洲本市物部, 淡路市富島, 淡路市久留麻 *, 淡路市郡家 *, 淡路市岩屋 *						
9	4月3日 18時58分	大阪府北部	34° 54.9'	135° 37.8'	11km	M3.9	震度 3
	震度 1 : 朝来市和田山町枚田, 西宮市宮前町, 西宮市平木 *, 川西市中央町 *, 三田市下深田, 三田市下里 *, 猪名川町紫合 *						
10	4月7日 14時48分	大阪府北部	34° 51.5'	135° 36.6'	7km	M3.3	震度 2
	震度 1 : 丹波篠山市北新町						
11	4月11日 16時28分	京都府南部	35° 03.0'	135° 33.5'	14km	M3.5	震度 2
	震度 2 : 三田市下里 * 震度 1 : 三田市下深田, 丹波篠山市北新町						
12	4月13日 11時11分	京都府南部	35° 02.6'	135° 34.1'	13km	M3.1	震度 1
	震度 1 : 三田市下里 *						
13	4月13日 11時12分	京都府南部	35° 02.6'	135° 34.1'	13km	M3.9	震度 2
	震度 2 : 三田市下里 * 震度 1 : 朝来市和田山町枚田, 神戸東灘区住吉東町 *, 神戸北区藤原台南町 *, 尼崎市昭和通 *, 西宮市宮前町, 西宮市平木 *, 西宮市名塩 *, 加古川市加古川町, 加古川市志方町 *, 宝塚市東洋町 *, 三木市細川町, 三木市福井 *, 川西市中央町 *, 三田市下深田, 猪名川町紫合 *, 丹波篠山市北新町, 丹波篠山市杉 *, 丹波市春日町 *, 丹波市青垣町 *, 多可町八千代区 *, 加東市社, 加東市天神 *, 姫路市安田 *, 姫路市本町 *, 洲本市物部, 淡路市久留麻 *						
14	4月25日 13時10分	京都府南部	35° 02.4'	135° 35.0'	14km	M4.1	震度 3
	震度 3 : 三田市下里 * 震度 2 : 神戸中央区脇浜, 丹波篠山市北新町 震度 1 : 朝来市和田山町枚田, 朝来市生野町 *, 神戸東灘区住吉東町 *, 神戸兵庫区烏原町 *, 神戸長田区神楽町 *, 神戸須磨区若草町 *, 神戸垂水区王居殿 *, 神戸北区南五葉 *, 神戸北区藤原台南町 *, 神戸西区竹の台 *, 尼崎市昭和通 *, 明石市中崎, 明石市相生 *, 西宮市宮前町, 西宮市平木 *, 西宮市名塩 *, 伊丹市千僧 *, 加古川市加古川町, 加古川市志方町 *, 宝塚市東洋町 *, 三木市細川町, 三木市福井 *, 川西市中央町 *, 三田市下深田, 猪名川町紫合 *, 丹波篠山市杉 *, 丹波篠山市宮田 *, 丹波篠山市今田町 *, 丹波市春日町 *, 丹波市市島町 *, 多可町加美区 *, 多可町八千代区 *, 加東市社, 加東市河高 *, 加東市天神 *, 姫路市安田 *, 姫路市香寺町中屋 *, 洲本市物部, 淡路市久留麻 *, 淡路市郡家 *						



15	4月30日 18時06分	京都府南部	35° 02.7'	135° 33.8'	12km	M4.3	震度 3
	震度 3 : 三田市下里 * 震度 2 : 朝来市和田山町枚田,西宮市平木 *,加古川市志方町 *,三田市下深田, 猪名川町紫合 *,丹波篠山市北新町,丹波篠山市杉 *,丹波篠山市宮田 *, 丹波市春日町 *,多可町加美区 *,加東市社,姫路市安田 * 震度 1 : 豊岡市桜町,豊岡市出石町 *,豊岡市日高町 *,豊岡市但東町 *,豊岡市城崎町 *, 豊岡市中央町 *,養父市大屋町 *,養父市広谷 *,兵庫香美町香住区香住 *, 朝来市生野町 *,朝来市和田山町柳原 *,朝来市山東町 *,朝来市新井 *, 神戸東灘区住吉東町 *,神戸兵庫区烏原町 *,神戸長田区神楽町 *, 神戸須磨区若草町 *,神戸北区南五葉 *,神戸北区藤原台南町 *,神戸中央区脇浜, 神戸西区竹の台 *,尼崎市昭和通 *,明石市中崎,明石市相生 *,西宮市宮前町, 西宮市名塩 *,伊丹市千僧 *,加古川市加古川町,西脇市上比延町 *,宝塚市東洋町 *, 三木市細川町,三木市福井 *,三木市吉川町 *,川西市中央町 *,小野市王子町 *, 加西市下万願寺町,加西市北条町 *,兵庫稲美町国岡 *,丹波篠山市今田町 *, 丹波市青垣町 *,丹波市市島町 *,多可町八千代区 *,加東市河高 *,加東市天神 *, 姫路市香寺町中屋 *,姫路市豊富 *,姫路市本町 *,姫路市網干 *,姫路市白浜 *, 相生市旭,福崎町南田原 *,たつの市龍野町 *,たつの市御津町 *,兵庫神河町新田 *, 洲本市物部,洲本市山手 *,淡路市富島,淡路市久留麻 *,淡路市郡家 *,淡路市岩屋 *						
16	5月2日 22時21分	京都府南部	35° 02.7'	135° 34.0'	13km	M4.4	震度 4
	震度 3 : 三田市下里 * 震度 2 : 神戸中央区脇浜,西宮市宮前町,西宮市平木 *,加古川市志方町 *,宝塚市東洋町 *, 三木市細川町,三木市福井 *,三田市下深田,猪名川町紫合 *,丹波篠山市北新町, 丹波篠山市杉 *,丹波篠山市宮田 *,加東市社,加東市天神 *,姫路市安田 * 震度 1 : 豊岡市桜町,豊岡市出石町 *,兵庫香美町香住区香住 *,朝来市和田山町枚田, 朝来市生野町 *,朝来市和田山町柳原 *,神戸東灘区住吉東町 *,神戸兵庫区烏原町 *, 神戸長田区神楽町 *,神戸須磨区若草町 *,神戸北区南五葉 *,神戸北区藤原台南町 *, 神戸西区竹の台 *,尼崎市昭和通 *,明石市中崎,明石市相生 *,西宮市名塩 *,伊丹市千僧 *, 加古川市加古川町,西脇市上比延町 *,三木市吉川町 *,川西市中央町 *,加西市下万願寺町, 加西市北条町 *,丹波篠山市今田町 *,丹波市春日町 *,丹波市青垣町 *,丹波市市島町 *, 多可町加美区 *,多可町八千代区 *,加東市河高 *,姫路市香寺町中屋 *, 姫路市豊富 *,姫路市本町 *,姫路市網干 *,相生市旭,福崎町南田原 *, たつの市龍野町 *,たつの市御津町 *,洲本市物部,淡路市富島,淡路市久留麻 *						
17	5月2日 22時27分	京都府南部	35° 02.7'	135° 33.9'	13km	M2.8	震度 1
震度 1 : 三田市下里 *							
18	5月2日 22時28分	京都府南部	35° 02.7'	135° 33.9'	13km	M3.0	震度 1
震度 1 : 三田市下里 *							
19	5月3日 15時50分	鳥取県中部	35° 25.4'	133° 59.0'	13km	M4.3	震度 3
	震度 1 : 豊岡市桜町,養父市大屋町 *,養父市関宮 *,兵庫香美町香住区香住 *, 朝来市和田山町枚田,朝来市和田山町柳原 *,新温泉町湯 *,加古川市加古川町, 三木市細川町,姫路市安田 *,姫路市白浜 *,相生市旭,赤穂市加里屋 *,市川町西川辺 *, 上郡町大持 *,佐用町上月 *,宍粟市山崎町船元 *,たつの市龍野町 *,たつの市御津町 *						

20	5月9日 01時58分	京都府南部	35° 02.5'	135° 34.9'	14km	M3.1	震度 1
	震度 1 : 三田市下里 *						
21	5月21日 21時35分	京都府南部	35° 03.1'	135° 34.8'	14km	M3.5	震度 2
	震度 2 : 三田市下里 * 震度 1 : 丹波篠山市北新町,丹波篠山市杉 *,加東市天神 *						
22	5月23日 08時20分	徳島県北部	33° 56.4'	134° 18.5'	39km	M4.2	震度 3
	震度 2 : 洲本市物部 震度 1 : 相生市旭,赤穂市加里屋 *,たつの市御津町 *,洲本市五色町都志 *,洲本市山手 *, 南あわじ市福良,南あわじ市広田 *						
23	5月31日 18時10分	兵庫県南東部	35° 05.4'	134° 52.2'	8km	M2.7	震度 1
	震度 1 : 多可町八千代区 *						
24	6月3日 05時05分	京都府南部	35° 02.5'	135° 33.9'	12km	M3.4	震度 2
	震度 1 : 三田市下里 *						
25	6月9日 07時25分	紀伊水道	33° 44.7'	134° 46.7'	39km	M3.9	震度 2
	震度 1 : 南あわじ市福良						
26	6月17日 00時51分	徳島県南部	33° 54.7'	134° 35.3'	45km	M4.9	震度 4
	震度 3 : 洲本市五色町都志 *,南あわじ市広田 *,南あわじ市湊 *, 震度 2 : 赤穂市加里屋 *,洲本市物部,洲本市山手 *,南あわじ市福良,南あわじ市北阿万 *, 南あわじ市市 *,淡路市久留麻 *,淡路市郡家 *,淡路市志筑 *, 震度 1 : 豊岡市桜町,朝来市生野町 *,神戸北区藤原台南町 *,明石市中崎,明石市相生 *, 加古川市加古川町,加古川市志方町 *,三木市細川町,三木市福井 *,小野市王子町 *, 三田市下里 *,加西市下万願寺町,加西市北条町 *,丹波篠山市杉 *,丹波市春日町 *, 多可町八千代区 *,姫路市安田 *,姫路市香寺町中屋 *,姫路市豊富 *,姫路市本町 *, 姫路市網干 *,姫路市白浜 *,相生市旭,上郡町大持 *,宍粟市山崎町船元 *, たつの市龍野町 *,たつの市御津町 *,淡路市長澤,淡路市富島						
27	6月19日 15時08分	石川県能登地方	37° 30.9'	137° 16.5'	13km	M5.4	震度 6 弱
	震度 1 : 豊岡市桜町						
28	6月21日 09時53分	大阪湾	34° 28.9'	135° 04.0'	15km	M3.3	震度 1
	震度 1 : 洲本市物部,洲本市五色町都志 *,洲本市山手 *,淡路市富島,淡路市郡家 *, 淡路市志筑 *						
29	7月13日 16時12分	兵庫県南西部	34° 45.7'	134° 25.9'	19km	M3.3	震度 1
	震度 1 : 姫路市安田 *,姫路市本町 *,姫路市白浜 *,姫路市林田 *,市川町西川辺 *, たつの市御津町 *						
30	7月17日 07時51分	大阪湾	34° 30.6'	135° 22.3'	14km	M3.2	震度 2
	震度 1 : 神戸兵庫区上沢通 *						
31	7月19日 04時22分	兵庫県南東部	34° 54.6'	134° 54.0'	18km	M2.5	震度 1
	震度 1 : 多可町八千代区 *						
32	7月31日 22時35分	和歌山県北部	34° 12.0'	135° 11.7'	5km	M3.3	震度 2
	震度 1 : 洲本市物部						
33	8月21日 07時58分	兵庫県南西部	34° 59.4'	134° 27.1'	15km	M3.0	震度 1
	震度 1 : 佐用町下徳久 *						

34	9月24日 03時33分	兵庫県南東部	34° 47.6'	135° 19.3'	9km	M4.0	震度3
	震度3：西宮市宮前町,西宮市平木*,川西市中央町* 震度2：神戸東灘区住吉東町*,神戸北区藤原台南町*,神戸中央区脇浜,神戸西区竹の台*, 尼崎市昭和通*,西宮市名塩*,芦屋市精道町*,伊丹市千僧*,宝塚市東洋町*, 三田市下深田,三田市下里*,丹波篠山市北新町,丹波篠山市宮田* 震度1：朝来市和田山町柳原*,神戸灘区八幡町*,神戸兵庫区烏原町*,神戸長田区神楽町*, 神戸北区南五葉*,明石市中崎,明石市相生*,三木市細川町,三木市福井*,猪名川町紫合*, 丹波篠山市杉*,丹波市春日町*,丹波市市島町*,加東市社,加東市河高*						
35	9月24日 09時29分	兵庫県南東部	34° 47.7'	135° 19.5'	9km	M3.1	震度2
	震度2：西宮市平木* 震度1：神戸東灘区住吉東町*,神戸中央区脇浜,西宮市宮前町,宝塚市東洋町*						
36	10月2日 00時02分	大隅半島東方沖	31° 18.7'	131° 31.3'	29km	M5.9	震度5弱
	震度1：豊岡市桜町						
37	12月29日 01時47分	高知県東部	33° 32.8'	133° 56.6'	35km	M4.4	震度3
	震度1：洲本市物部,南あわじ市福良						
38	12月29日 17時02分	大阪府北部	34° 56.1'	135° 31.9'	15km	M3.5	震度2
	震度1：丹波篠山市北新町						

・震源要素は、後日修正される場合があります。確定値は「地震・火山月報（カタログ編）」に掲載されます。  
なお、\*印は気象庁以外の地方公共団体または国立研究開発法人防災科学技術研究所の震度観測点です。