

令和6年4月16日の大気不安定に伴う 降ひょう等について (兵庫県内の気象速報)

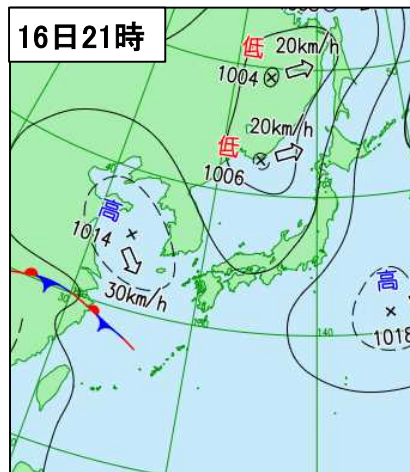
この資料は速報として取り急ぎまとめたものです。そのため、後日内容の一部訂正や追加をすることがあります。

概要

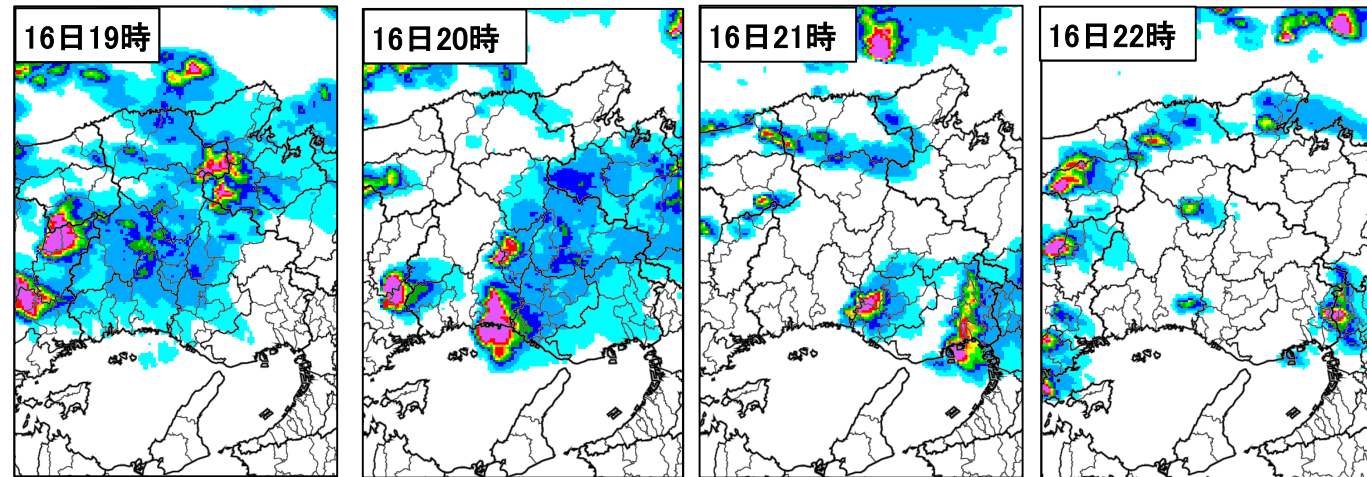
近畿地方の上空約5500メートルに氷点下18度以下の寒気が流れ込んだことにより、兵庫県では、16日夜は大気の状態が非常に不安定となり、発達した積乱雲が播磨南西部から阪神にかけて東に進みました。この積乱雲の通過に伴い、降ひょうと見られる現象が発生し、住家被害、人的被害等がありました(JMA-MOT(※)による現地調査及び兵庫県記者発表による)。

※JMA-MOT 気象庁機動調査班

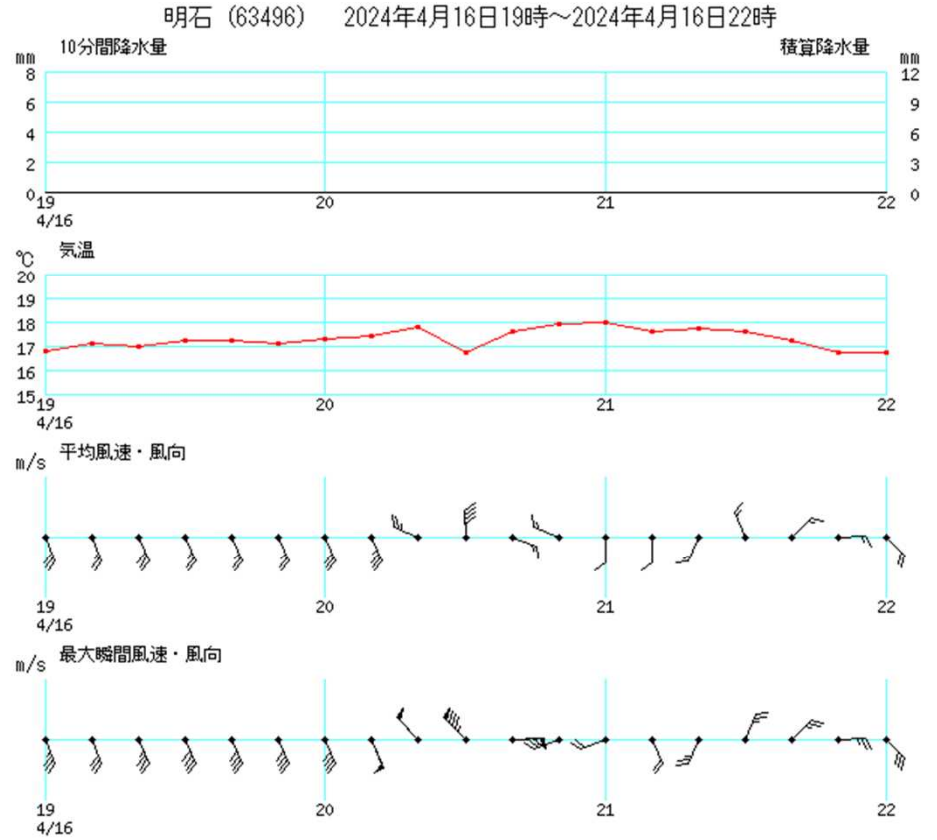
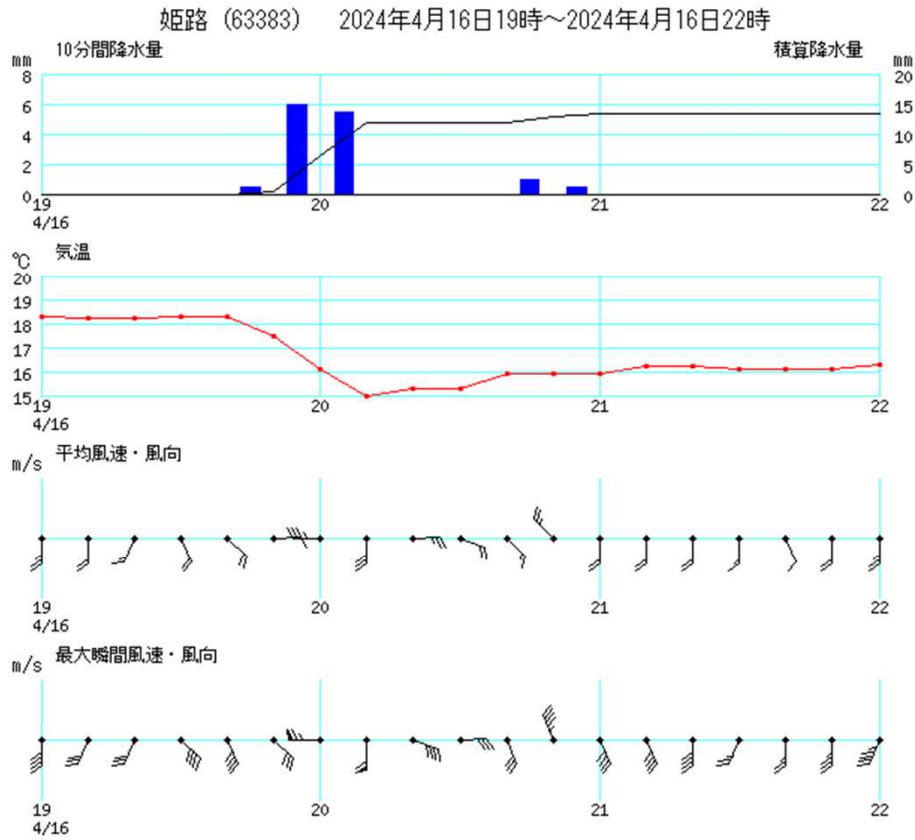
地上天気図



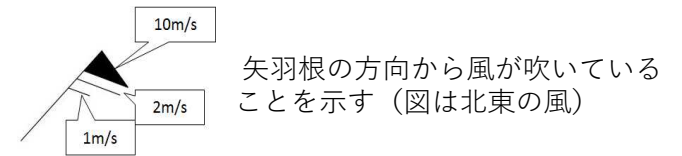
レーダー画像(16日19時~22時)



アメダス時系列グラフ（姫路・明石 16日19時～22時）



- ※横軸は時刻を示す。
- ※降水量棒グラフは10分間降水量(左軸)、折れ線グラフは積算降水量(右軸)を示す。
- ※平均・風向風速は前10分間の平均値を示す。
- ※風速の表し方は右の例のとおり。



神戸地方気象台が発表した情報

○注意報・警報発表状況（16日04時12分～17日03時31分）

凡例 ●:発表 ○:継続 解:解除

発表時刻	警報・注意報	神戸市	尼崎市	西宮市	芦屋市	伊丹市	宝塚市	川西市	三田市	猪名川町	西脇市	洲本市	丹波市	多可町	宍粟市	市川町	福崎町	神河町	佐用町	明石市	加古川市	三木市	高砂市	小野市	加西市	加東市	稲美町	播磨町	姫路市	相生市	赤穂市	たつの市	太子町	上郡町	南あわじ市	淡路市	丹波篠山市	豊岡市	香美町	新温泉町	養父市	朝来市									
4月16日 04時12分	雷注意報	●	●	●	●	●	●	●	●	●	●	●	●	●	●	●	●	●	●	●	●	●	●	●	●	●	●	●	●	●	●	●	●	●	●	●	●	●	●	●	●	●	●	●	●	●					
	強風注意報											○								○	○		○						○	○	○	○	○	○	○	○	○	○	○	○	○	○	○	○	○	○	○	○			
	波浪注意報												○								○	○		○					○	○	○	○	○	○	○	○	○	○	○	○	○	○	○	○	○	○	○	○	○		
4月16日 12時23分	雷注意報	○	○	○	○	○	○	○	○	○	○	○	○	○	○	○	○	○	○	○	○	○	○	○	○	○	○	○	○	○	○	○	○	○	○	○	○	○	○	○	○	○	○	○	○	○	○	○	○		
	強風注意報	●	●	●	●	●	●	●	●	●	○									○	○	●	○	●	●	●	●	○	○	○	○	○	○	○	○	○	○	○	○	○	○	○	○	○	○	○	○	○	○		
	波浪注意報	●	●	●	●							○									○	○		○					○	○	○	○	○	○	○	○	○	○	○	○	○	○	○	○	○	○	○	○	○	○	
4月16日 20時18分	大雨注意報			●		●														●	●	●	●	●				●	●			●																			
	雷注意報	○	○	○	○	○	○	○	○	○	○	○	○	○	○	○	○	○	○	○	○	○	○	○	○	○	○	○	○	○	○	○	○	○	○	○	○	○	○	○	○	○	○	○	○	○	○	○	○	○	
	強風注意報	○	○	○	○	○	○	○	○	○	○	○	○	○	○	○	○	○	○	○	○	○	○	○	○	○	○	○	○	○	○	○	○	○	○	○	○	○	○	○	○	○	○	○	○	○	○	○	○	○	○
4月16日 23時26分	大雨注意報			○		○														○	○		○					○	○			○																			
	雷注意報	○	○	○	○	○	○	○	○	○	○	○	○	○	○	○	○	○	○	○	○	○	○	○	○	○	○	○	○	○	○	○	○	○	○	○	○	○	○	○	○	○	○	○	○	○	○	○	○	○	○
	強風注意報	○	○	○	○	○	○	○	○	○	○	○	○	○	○	○	○	○	○	○	○	○	○	○	○	○	○	○	○	○	○	○	○	○	○	○	○	○	○	○	○	○	○	○	○	○	○	○	○	○	○
4月17日 03時31分	波浪注意報	○	○	○	○							○								○	○		○					○	○	○	○	○	○	○	○	○	○	○	○	○	○	○	○	○	○	○	○	○	○	○	○
	大雨注意報			解		解														解	解		解	解	解	解	解		解	解			解																		
	雷注意報	解	解	解	解	解	解	解	解	解	解	解	解	解	解	解	解	解	解	解	解	解	解	解	解	解	解	解	解	解	解	解	解	解	解	解	解	解	解	解	解	解	解	解	解	解	解	解	解	解	解
4月17日 03時31分	強風注意報	解	解	解	解	解	解	解	解	解	解	解	解	解	解	解	解	解	解	解	解	解	解	解	解	解	解	解	解	解	解	解	解	解	解	解	解	解	解	解	解	解	解	解	解	解	解	解	解	解	
	波浪注意報	解	解	解	解							解								解	解		解					解	解	解	解	解	解	解	解	解	解	解	解	解	解	解	解	解	解	解	解	解	解	解	解

神戸地方気象台が発表した情報

○気象情報

発表日時		情報名及び番号
4月15日	15時58分	突風と降ひょう及び落雷に関する兵庫県気象情報 第1号
4月16日	05時38分	突風と降ひょう及び落雷に関する兵庫県気象情報 第2号
4月16日	16時00分	突風と降ひょう及び落雷に関する兵庫県気象情報 第3号

○竜巻注意情報

発表日時		情報名及び番号	対象地域
4月16日	16時53分	兵庫県竜巻注意情報 第1号	兵庫県北部
4月16日	17時47分	兵庫県竜巻注意情報 第2号	兵庫県北部
4月16日	18時37分	兵庫県竜巻注意情報 第3号	兵庫県南部・北部
4月16日	19時33分	兵庫県竜巻注意情報 第4号	兵庫県南部・北部
4月16日	20時27分	兵庫県竜巻注意情報 第5号	兵庫県南部
4月16日	21時23分	兵庫県竜巻注意情報 第6号	兵庫県南部

兵庫県内気象観測所配置図



シンボル	観測所の種類	観測要素
■	気象台	気温・降水量・風向風速・日照時間・湿度・気圧・積雪深
■	特別地域気象観測所	気温・降水量・風向風速・日照時間・湿度・気圧・積雪深
■	特別地域気象観測所	気温・降水量・風向風速・日照時間・湿度・気圧
◎	地域気象観測所(アメダス)	気温・降水量・風向風速・湿度・積雪深
○	地域気象観測所(アメダス)	気温・降水量・風向風速・湿度
▽	地域気象観測所(アメダス)	気温・降水量・風向風速
▲	地域気象観測所(アメダス)	降水量