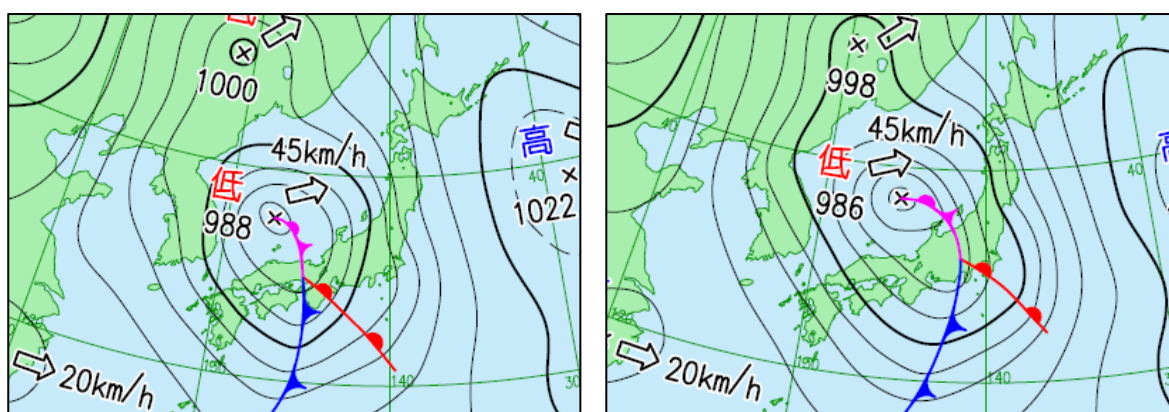


## 発達した低気圧と前線通過による強風について

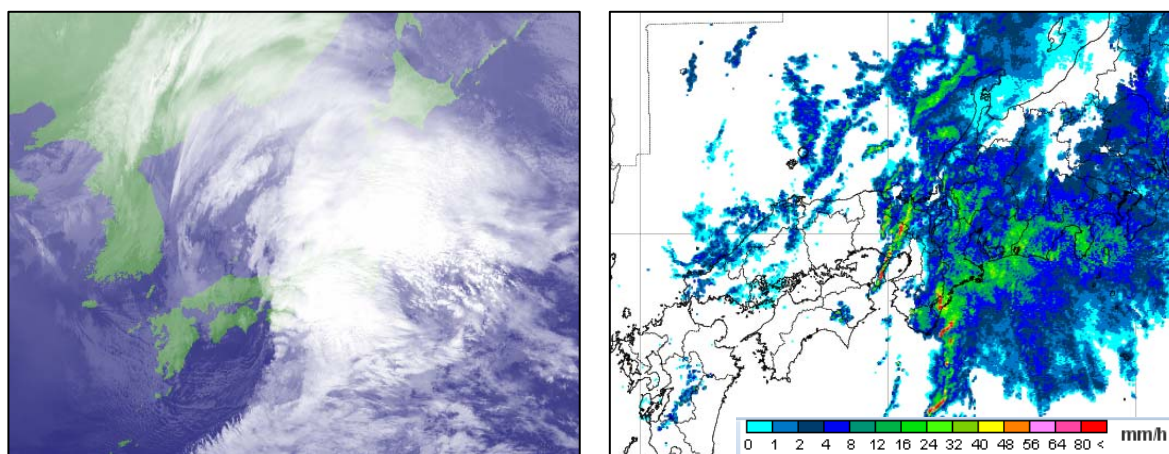
### 1 概況

2月28日夜から3月1日にかけて、前線を伴った低気圧（中心気圧 986hPa : 28日 21UTC）が日本海を発達しながら東北東に進みました(第1図)。

関西国際空港では、1日未明に低気圧に向かって非常に強い南風が吹き込み、最大風速 45kt、最大瞬間風速 59kt を観測しました。寒冷前線が通過した1日明け方には、最大風速 37kt、最大瞬間風速 47kt の西の風を観測しました。また、1日未明には寒冷前線通過に伴って雨や雷を観測しましたが、雨雲の動きが早かったこともあり、28日夜から1日朝までの降水量は 11.5 ミリでした。(第2図)。



第1図 速報天気図 (左:2月28日18UTC、右:2月28日21UTC)



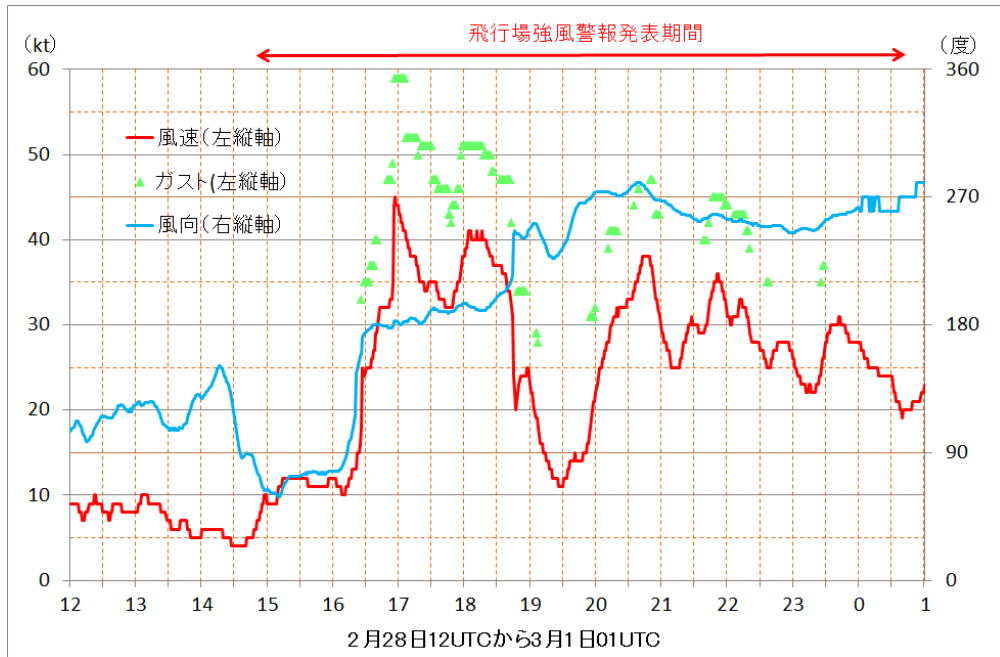
第2図 2月28日18UTCの衛星赤外面像(左)とレーダーエコー分布図(右)

## 2 関西国際空港の実況

関西国際空港では、発達した低気圧が日本海を東北東進したことに伴い、2月28日1630UTC頃からガストを伴った南よりの風が強まり、この低気圧からのびる寒冷前線が接近した1700UTC頃に、最大瞬間風速59ktを観測しました。

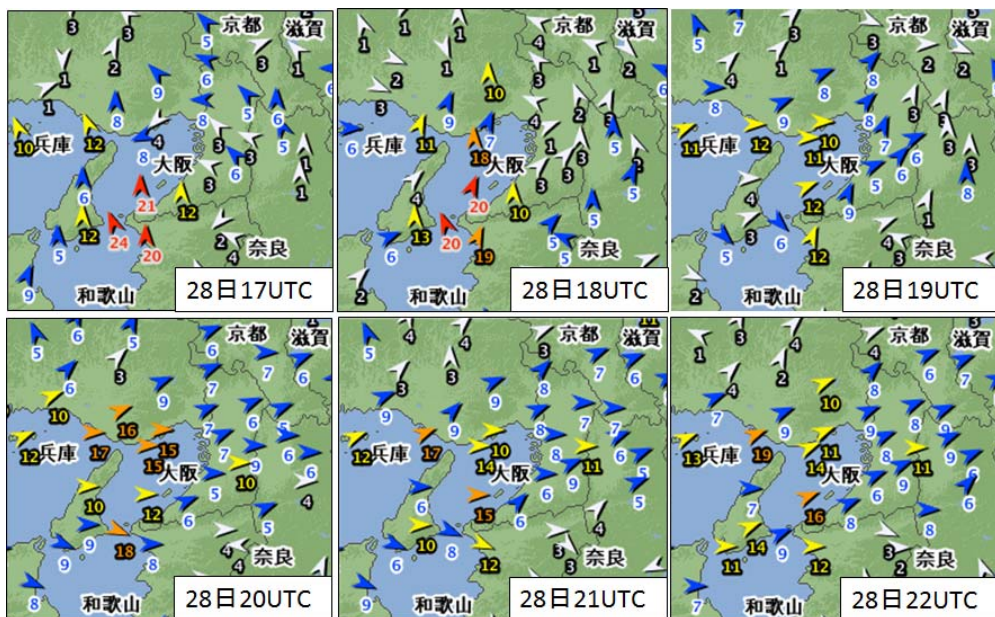
その後、寒冷前線が通過した後の2000UTC過ぎからは、30ktを越える西よりの風に変わり、2100UTC前には、最大瞬間風速47ktの西風を観測しました。

関西国際空港での最大風速は、28日1702UTCに南の風45kt、最大瞬間風速は28日1657UTCに南の風59kt（共に3月の1位更新 統計期間：最大風速は2003年1月から、最大瞬間風速は2009年1月から）を観測しました(第3図、第4図)。



第3図 関西国際空港代表風(06L)の風向と風速(28日12UTC~1日00UTC)

## 3 大阪湾周辺の風の状況(アメダス)



第4図 大阪湾周辺の風の状況(単位 m/s)

#### 4 関西航空地方気象台が関西国際空港を対象に発表した予報・警報等

##### (1) 運航用飛行場予報 (TAF) 【28日 05UTC~28日 23UTC】

FTJP31 RJBB 280500

TAF RJBB 280508Z 2806/0112 03007KT 9999 FEW025 BKN050

BECMG 2809/2811 13015KT

TEMPO 2815/2821 3000 TSRA BR FEW005 BKN008 FEW020CB BKN025

BECMG 2816/2818 20034G46KT

BECMG 2818/2821 27028KT

TEMPO 2821/0100 27034G46KT=

FTJP31 RJBB 280500 AAA

TAF AMD RJBB 280612Z 2806/0112 26006KT 9999 FEW025 BKN050

BECMG 2809/2811 13015KT

TEMPO 2815/2821 3000 TSRA BR FEW005 BKN008 FEW020CB BKN025

BECMG 2816/2818 20034G46KT

BECMG 2818/2821 27028KT

TEMPO 2821/0100 27034G46KT=

FTJP31 RJBB 281100

TAF RJBB 281106Z 2812/0118 13014KT 7000 -SHRA FEW008 SCT015 BKN025

BECMG 2814/2816 20034KT

TEMPO 2816/2819 20037G52KT 3000 TSRA BR FEW005 BKN008

FEW015CB BKN020

BECMG 2819/2821 27028KT

TEMPO 2821/0100 26034G46KT=

FTJP31 RJBB 281100 AAA

TAF AMD RJBB 281542Z 2815/0118 08012KT 7000 -SHRA FEW015 BKN035

BECMG 2815/2817 20032KT

TEMPO 2817/2819 20037G52KT 1500 +TSRA BR FEW005 BKN008

FEW015CB BKN020

TEMPO 2819/2821 3000 SHRA BR

BECMG 2819/2821 27025KT

TEMPO 2821/0100 26034G46KT=

FTJP31 RJBB 281700

TAF RJBB 281707Z 2818/0200 20038G52KT 9999 FEW015 BKN040

TEMPO 2818/2819 1500 +TSRA BR FEW005 SCT008 FEW015CB BKN020

TEMPO 2819/2821 3000 SHRA BR

BECMG 2819/2821 27025KT

TEMPO 2821/0100 26034G45KT

BECMG 0121/0200 30015KT=

FTJP31 RJBB 281700 AAA  
TAF AMD RJBB 281923Z 2819/0200 27023KT 9999 FEW020 SCT040  
TEMPO 2821/0100 26034G45KT=

FTJP31 RJBB 282300  
TAF RJBB 282307Z 0100/0206 27028KT 9999 FEW025 SCT050  
TEMPO 0100/0103 27034G45KT  
BECMG 0118/0121 30015KT=

FTJP31 RJBB 282300 AAA  
TAF AMD RJBB 010117Z 0101/0206 27024KT 9999 FEW025 SCT050  
TEMPO 0101/0104 27026G38KT  
BECMG 0104/0106 27030G42KT  
BECMG 0115/0118 30015KT=

(2) 飛行場警報

28日 1440UTC 飛行場強風警報 (発表)  
28日 1915UTC 飛行場強風警報 (更新)  
28日 2242UTC 飛行場強風警報 (更新)  
01日 0042UTC 飛行場強風警報 (解除)

(3) 飛行場気象情報【01日 0100UTC まで】

28日 0545UTC ウィンドシアーに関する飛行場気象情報 (発表)  
28日 1015UTC ウィンドシアーに関する飛行場気象情報 (更新)  
28日 1447UTC 雷に関する飛行場気象情報 (発表)  
01日 0038UTC ウィンドシアーに関する飛行場気象情報 (発表)

(4) 飛行場気象解説情報 (臨時)

28日 0300UTC 関西国際空港 気象解説情報 (臨時)

注) この資料は速報としてまとめたもので、  
後日訂正や追加を行う場合があります。

発行日：平成30年3月1日  
発行元：関西航空地方气象台  
編集：航空気象懇談会事務局