

いのちとくらしをまもる
防災減災

令和3年12月6日10時30分
福岡管区気象台
鹿児島地方気象台

令和3年12月4日12時頃からのトカラ列島近海（小宝島付近）の地震活動について（第3号）

鹿児島県十島村（悪石島）で震度4を1回観測
今後数日間程度、地震活動に注意

○ 防災上の留意事項

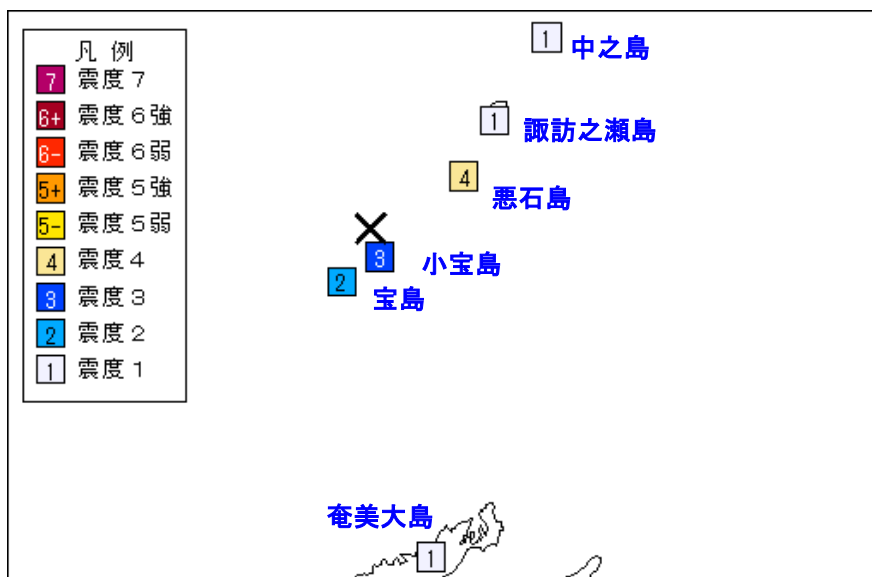
12月4日12時頃からトカラ列島近海（小宝島付近）で地震活動が活発となっており、現在も継続しています。

今後数日間程度、地震活動に注意してください。

○ 地震活動の状況

12月4日12時頃からトカラ列島近海（小宝島付近）で地震活動が活発となっています。5日11時14分頃に発生したM4.8（速報値）の地震により、鹿児島県十島村（悪石島）で震度4を観測しました。12月6日09時現在、最大震度1以上を観測した地震は153回（最大震度4：1回、最大震度3：9回、最大震度2：44回、最大震度1：99回）発生しています（速報値）。

○ 震度の観測状況（12月5日11時14分頃に発生した最大震度4の地震）



震度分布図（観測点別、×：震央）
12月5日11時14分頃 M4.8（速報値）

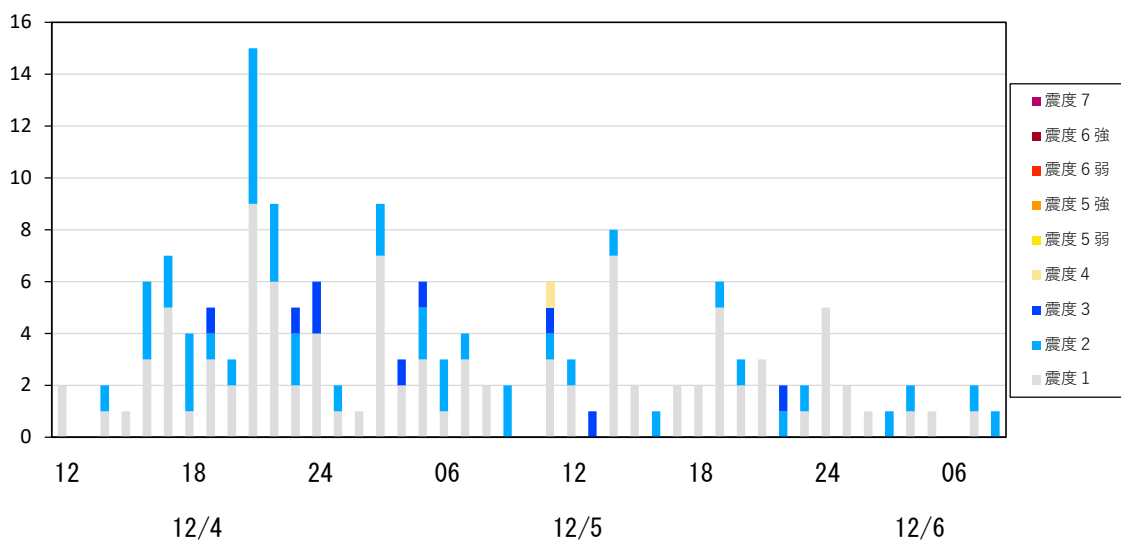
○ 最大震度別地震発生回数表

令和3年12月4日12時～6日09時 震度1以上

※掲載している地震回数は速報値であり、後日の調査で変更になることがあります。

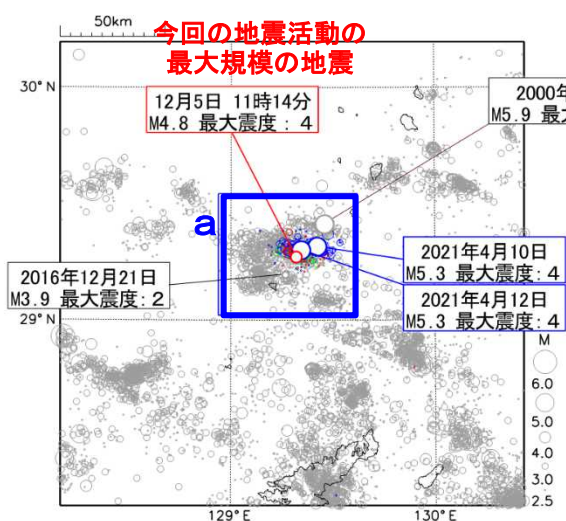
時間別	最大震度別回数									震度1以上を観測した回数	
	震度1	震度2	震度3	震度4	震度5弱	震度5強	震度6弱	震度6強	震度7	回数	累計
12/4 12時-24時	35	22	2	0	0	0	0	0	0	59	59
12/5 00時-12時	27	11	5	1	0	0	0	0	0	44	103
12時-13時	2	1	0	0	0	0	0	0	0	3	106
13時-14時	0	0	1	0	0	0	0	0	0	1	107
14時-15時	7	1	0	0	0	0	0	0	0	8	115
15時-16時	2	0	0	0	0	0	0	0	0	2	117
16時-17時	0	1	0	0	0	0	0	0	0	1	118
17時-18時	2	0	0	0	0	0	0	0	0	2	120
18時-19時	2	0	0	0	0	0	0	0	0	2	122
19時-20時	5	1	0	0	0	0	0	0	0	6	128
20時-21時	2	1	0	0	0	0	0	0	0	3	131
21時-22時	3	0	0	0	0	0	0	0	0	3	134
22時-23時	0	1	1	0	0	0	0	0	0	2	136
23時-24時	1	1	0	0	0	0	0	0	0	2	138
12/6 00時-01時	5	0	0	0	0	0	0	0	0	5	143
01時-02時	2	0	0	0	0	0	0	0	0	2	145
02時-03時	1	0	0	0	0	0	0	0	0	1	146
03時-04時	0	1	0	0	0	0	0	0	0	1	147
04時-05時	1	1	0	0	0	0	0	0	0	2	149
05時-06時	1	0	0	0	0	0	0	0	0	1	150
06時-07時	0	0	0	0	0	0	0	0	0	0	150
07時-08時	1	1	0	0	0	0	0	0	0	2	152
08時-09時	0	1	0	0	0	0	0	0	0	1	153
総計	99	44	9	1	0	0	0	0	0		153

回数

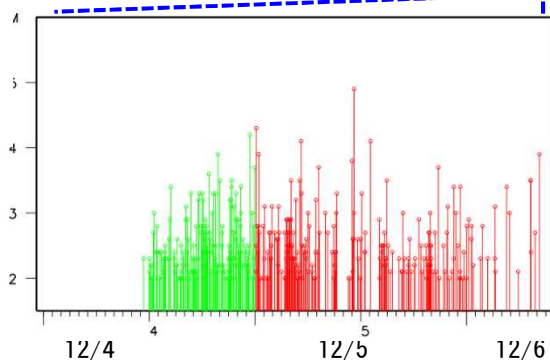
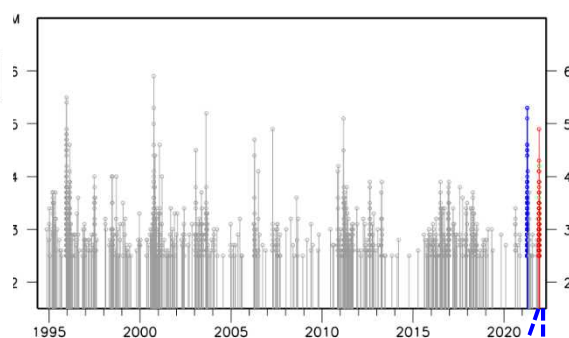


○ トカラ列島近海の地震活動

1994年10月以降の活動をみると、今回の地震活動付近（領域a）はこれまでも地震活動が時々見られる領域です。この領域では2021年4月9日23時頃から地震活動が活発となり、4月30日24時までに震度1以上を観測した地震が265回（震度4：6回、震度3：19回、震度2：64回、震度1：176回）発生しました。このうち4月10日07時07分と12日23時01分に発生したM5.3の地震により、十島村（悪石島）で震度4を観測しました。また、2000年10月2日にM5.9の地震が発生し、十島村（悪石島）で震度5強を観測しました。この地震活動により、落石1箇所、水道管破損1箇所、小中学校校舎壁面等亀裂2箇所等の被害がありました（総務省消防庁による）。



震央分布図
(1994年10月1日～2021年12月6日09時、
M \geq 2.5、深さ0～50km)
2021年4月の地震を青色で、
今回の地震活動のうち、12月4日の地震を緑、
12月5日以降の地震を赤で表示



左図領域a内の地震活動経過図

(上図：1994年10月1日～2021年12月6日09時
下図：2021年12月4日00時～2021年12月6日09時、M \geq 2.0)
12月4日の地震を緑、12月5日以降の地震を赤で表示

<資料利用上の留意点>

- ・表示している震源は、速報値を含みます。
- ・速報値の震源には、発破等の地震以外のものや、震源決定時の計算誤差の大きなものが表示されることがあります。
- ・個々の震源の位置や規模ではなく、震源の分布具合や活動の盛衰に着目して地震活動の把握にご利用ください。