

令和5年9月8日からのトカラ列島近海（小宝島付近）の 地震活動について（第2号）

鹿児島県十島村（悪石島）で震度4を1回観測
当分の間、強い揺れを伴う地震に注意

【防災上の留意事項】

9月8日02時頃からトカラ列島近海（小宝島付近）で、震度4を1回、震度3を14回観測する地震が発生するなど、地震活動が活発となっています。

この地域では、過去にも地震活動が継続した事例があります。当分の間、強い揺れを伴う地震に注意してください。

【地震活動の状況】

9月9日02時28分頃に発生したM5.0（速報値）の地震により、鹿児島県十島村（悪石島）で震度4を観測しました。

9月9日09時現在、最大震度1以上を観測した地震は166回（最大震度4：1回、最大震度3：14回、最大震度2：49回、最大震度1：102回）発生しています（速報値）。

本件に関する問い合わせ先：福岡管区気象台地震火山課 092-725-3609
鹿児島地方気象台防災管理 099-250-9919

震度4を観測した地震の震度分布図



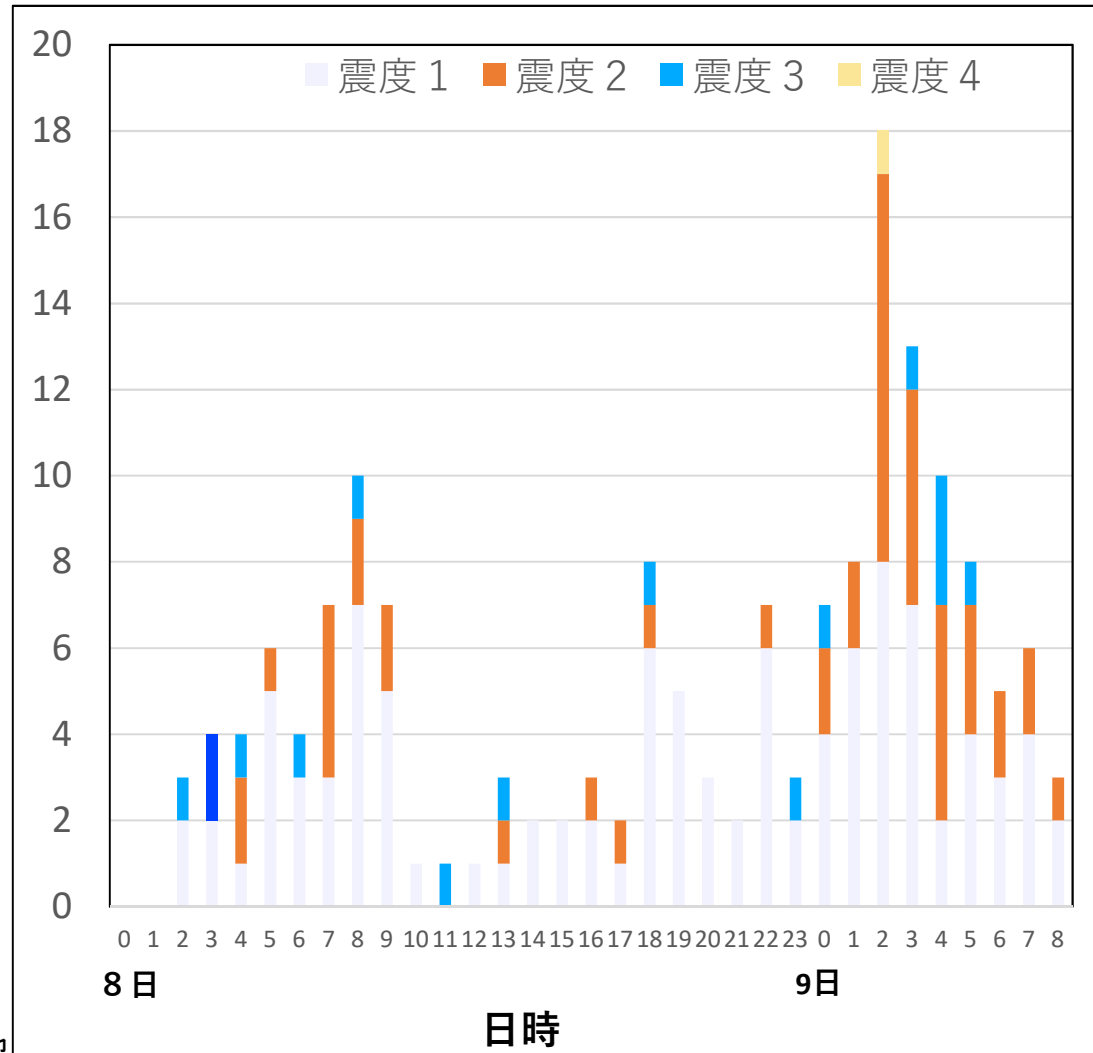
9日02時28分頃 M5.0（速報値）

震度1以上の地震の発生状況

【最大震度別・日別・時別地震回数表】
（9月8日00時～9月9日09時）

時間別	最大震度別回数									震度1以上を 観測した回数	
	震度1	震度2	震度3	震度4	震度 5弱	震度 5強	震度 6弱	震度 6強	震度7	合計	累計
9/08 00時-15時	33	14	6	0	0	0	0	0	0	53	53
15時-16時	2	0	0	0	0	0	0	0	0	2	55
16時-17時	2	1	0	0	0	0	0	0	0	3	58
17時-18時	1	1	0	0	0	0	0	0	0	2	60
18時-19時	6	1	1	0	0	0	0	0	0	8	68
19時-20時	5	0	0	0	0	0	0	0	0	5	73
20時-21時	3	0	0	0	0	0	0	0	0	3	76
21時-22時	2	0	0	0	0	0	0	0	0	2	78
22時-23時	6	1	0	0	0	0	0	0	0	7	85
23時-24時	2	0	1	0	0	0	0	0	0	3	88
9/09 00時-01時	4	2	1	0	0	0	0	0	0	7	95
01時-02時	6	2	0	0	0	0	0	0	0	8	103
02時-03時	8	9	0	1	0	0	0	0	0	18	121
03時-04時	7	5	1	0	0	0	0	0	0	13	134
04時-05時	2	5	3	0	0	0	0	0	0	10	144
05時-06時	4	3	1	0	0	0	0	0	0	8	152
06時-07時	3	2	0	0	0	0	0	0	0	5	157
07時-08時	4	2	0	0	0	0	0	0	0	6	163
08時-09時	2	1	0	0	0	0	0	0	0	3	166
総計	102	49	14	1	0	0	0	0	0		166

回数 【時別地震回数図】

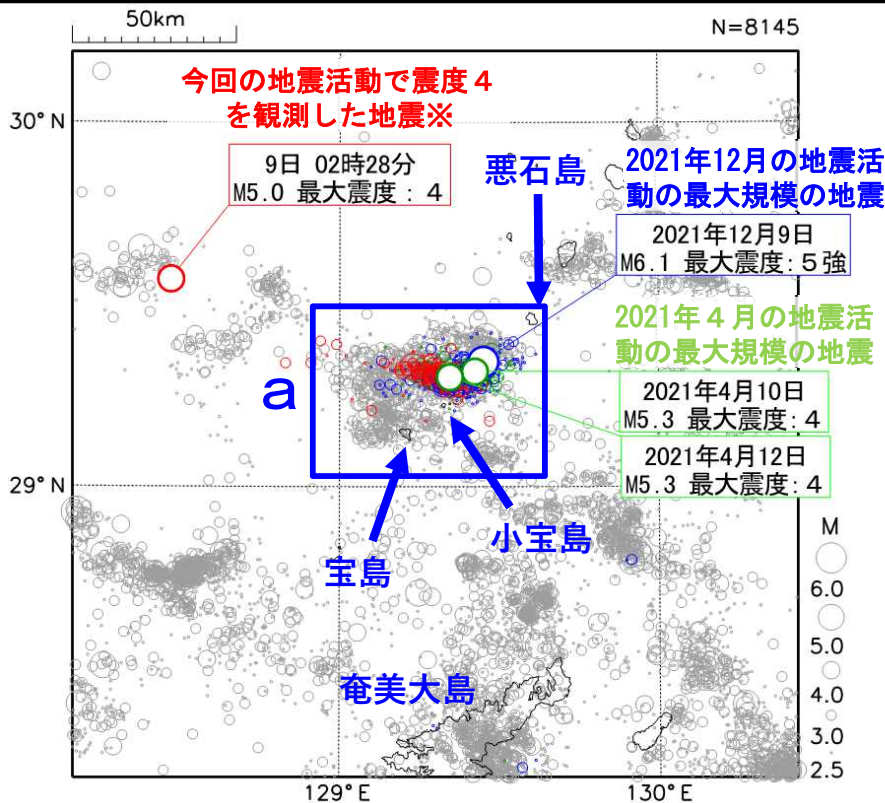


※情報発表では、9月9日02時28分頃の地震及び9日04時45分頃の地震の震央地名は「奄美大島北西沖」となっているが、今回の地震活動とほぼ同じ活動領域で発生したと考えられるため地震回数表及び回数図に含めている。

※掲載している地震回数は速報値であり、後日の調査で変更になることがある。

地震活動の状況

- 今回の震源付近（領域a）は、時々まとまった地震活動がみられる領域で、2021年12月には震度1以上を観測した地震が308回（最大震度5強：1回、最大震度4：2回、最大震度3：15回、最大震度2：85回、最大震度1：205回）発生。このうち、最大規模の地震は、2021年12月9日に発生したM6.1の地震で、十島村（悪石島）で震度5強を観測。
- 2021年4月には震度1以上を観測した地震が265回（震度4：6回、震度3：19回、震度2：64回、震度1：176回）発生。このうち、最大規模の地震は、2021年4月10日と4月12日に発生したM5.3の地震（共に最大震度4）。



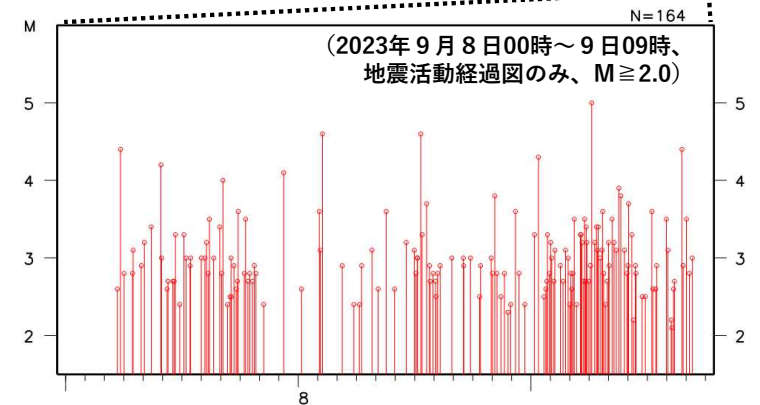
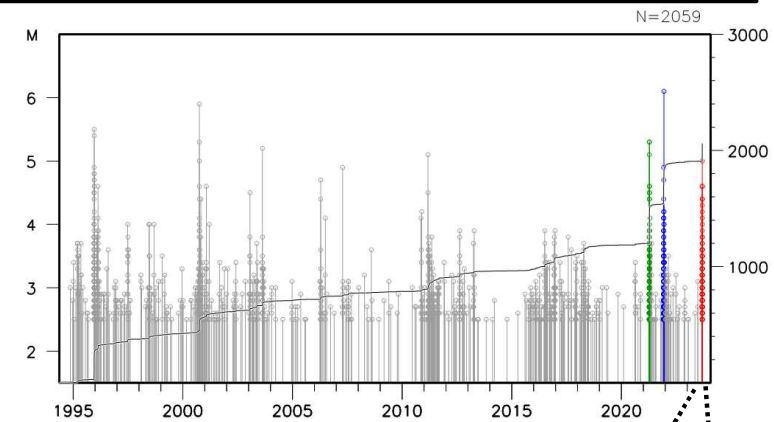
震央分布図

(1994年10月1日～2023年9月9日09時、M \geq 2.5、深さ0～30km)

2021年4月1日～4月30日：緑色
 2021年12月1日～12月31日：青色
 2023年9月8日～：赤色
 上記期間以外：灰色

※9日02時28分頃の地震の発生場所は現在精査中で、今回の地震活動域（領域a）内で発生したと考えられる。

※震源要素は後日、修正することがある。
 ※9月8日以降の地震は精査されていない値である。



領域a内の地震活動経過図及び回数積算図