

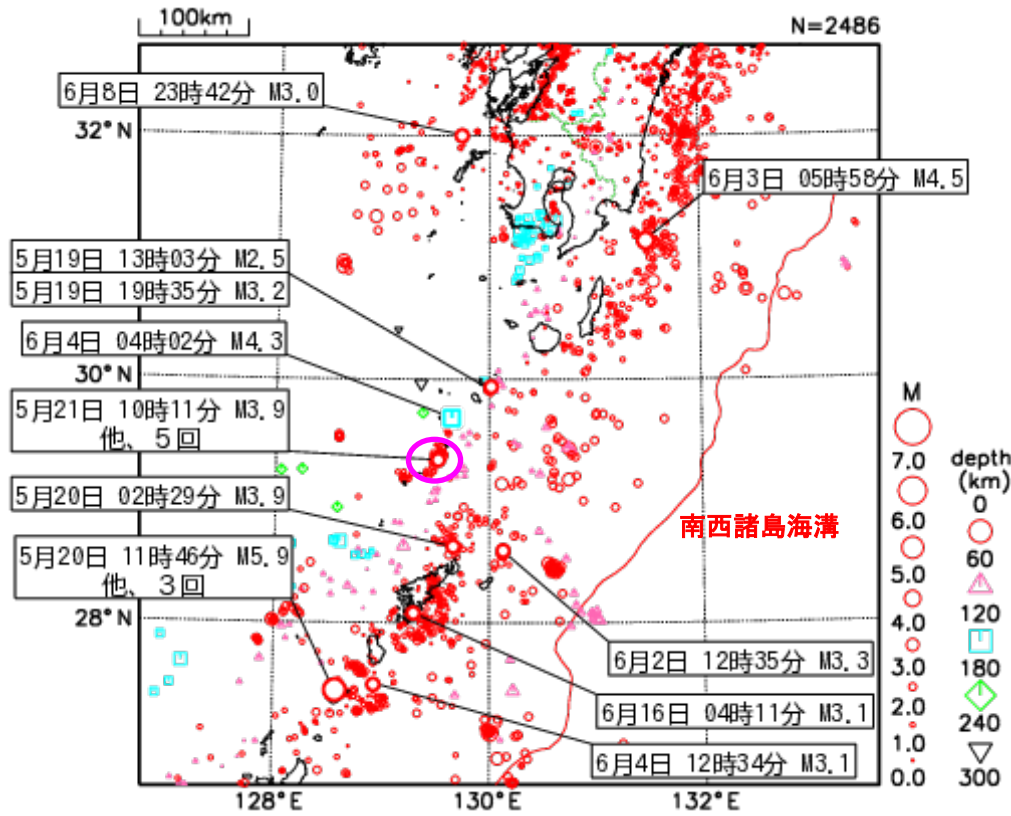
鹿児島県の地震活動概況

➤ 2026年5月18日からの地震活動概況

鹿児島地方気象台



鹿児島県の地震活動概況(2026年6月21日まで)

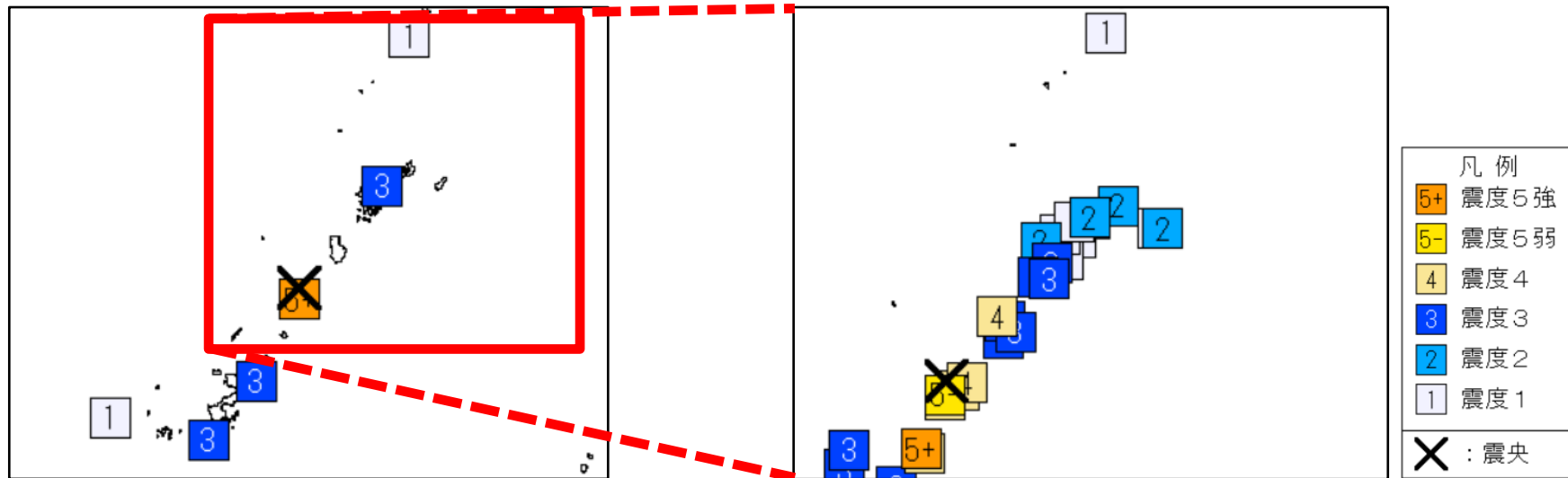


鹿児島県で震度1以上を観測した地震 … 19回

天草灘	1回
大隅半島東方沖	1回
トカラ列島近海	9回
奄美大島近海	4回
沖縄本島近海	4回

- 鹿児島県内の震度観測点で震度1以上を観測した地震
⇒19回(5月(1カ月間)は16回)
このうち、鹿児島県で震度3以上を観測した地震は3回(5月(1カ月間)は4回)。
- ✓ 期間中に発生した主な地震
 - ・5月20日11時46分に沖縄本島近海(沖永良部島付近)で発生したM5.9の地震により、与論町で震度5強を観測。
 - ・5月21日10時11分にトカラ列島近海(小宝島付近)で発生したM3.9の地震により、十島村(悪石島)で震度3を観測。
 - ・6月8日08時37分(日本時間)にフィリピン諸島、ミンダナオの深さ55kmで発生したMw7.7(Mwは気象庁によるモーメントマグニチュード)の地震により、津波注意報を公表し、種子島熊野では0.2m(速報値)の津波を観測。

沖縄本島近海(沖永良部島付近)の地震



【鹿児島県内市町村別震度】

震度5強：与論町

震度5弱：知名町

震度4：天城町、和泊町

震度3：瀬戸内町（請島、与路島、加計呂麻島）、徳之島町、伊仙町

震度2：奄美市、喜界町

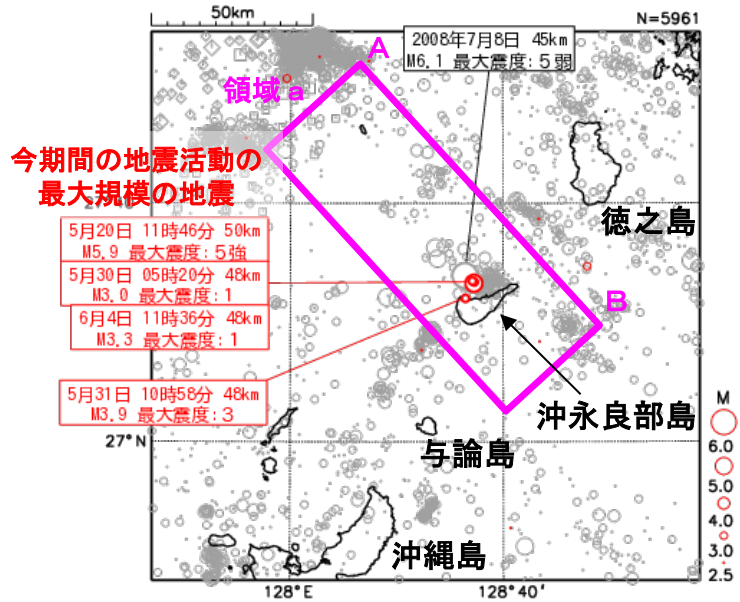
震度1：十島村（悪石島）、大和村、宇検村

震度分布図(左図:地域別、右図:観測点別、× : 震央)

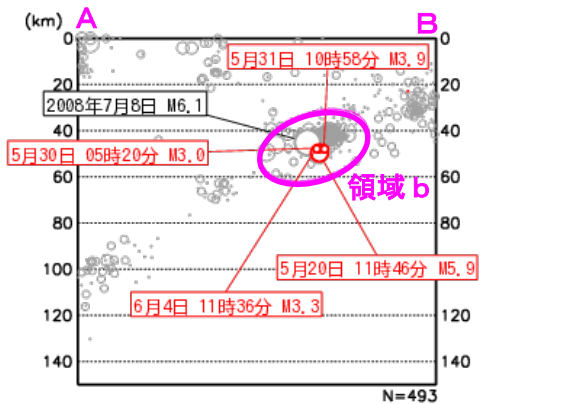
5月20日11時46分 M5.9

- ・5月20日11時46分に沖縄本島近海(沖永良部島付近)で発生したM5.9の地震(深さ50km)により、鹿児島県与論町で震度5強を観測したほか、鹿児島県、沖縄県で震度5弱～1を観測。
- ・この地震の震源付近では、今期間に震度1以上を観測する地震が4回(震度5強:1回、震度3:1回、震度1:2回)発生。

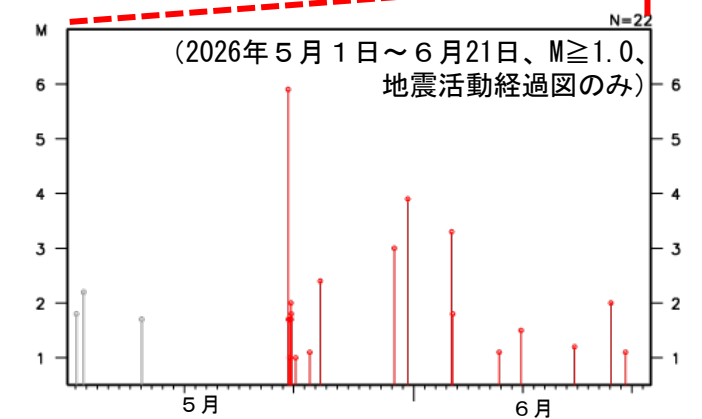
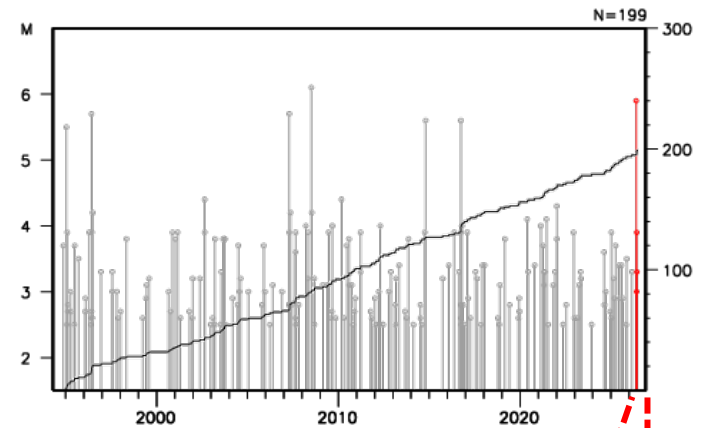
沖縄本島近海(沖永良部島付近)の地震



震央分布図
(1994年10月1日～2026年6月21日、深さ0～150km、M \geq 2.5)
※2026年5月18日からの地震活動を赤色で表示



震央分布図領域a内の断面図(A-B投影)



断面図領域b内の地震活動経過図
及び回数積算図

・1994年10月以降の活動をみると、今回の地震の震源付近では、M5.0以上の地震が時々発生。過去には、2008年7月8日にM6.1の地震(深さ45km)により、鹿児島県与論町で震度5弱を観測している。

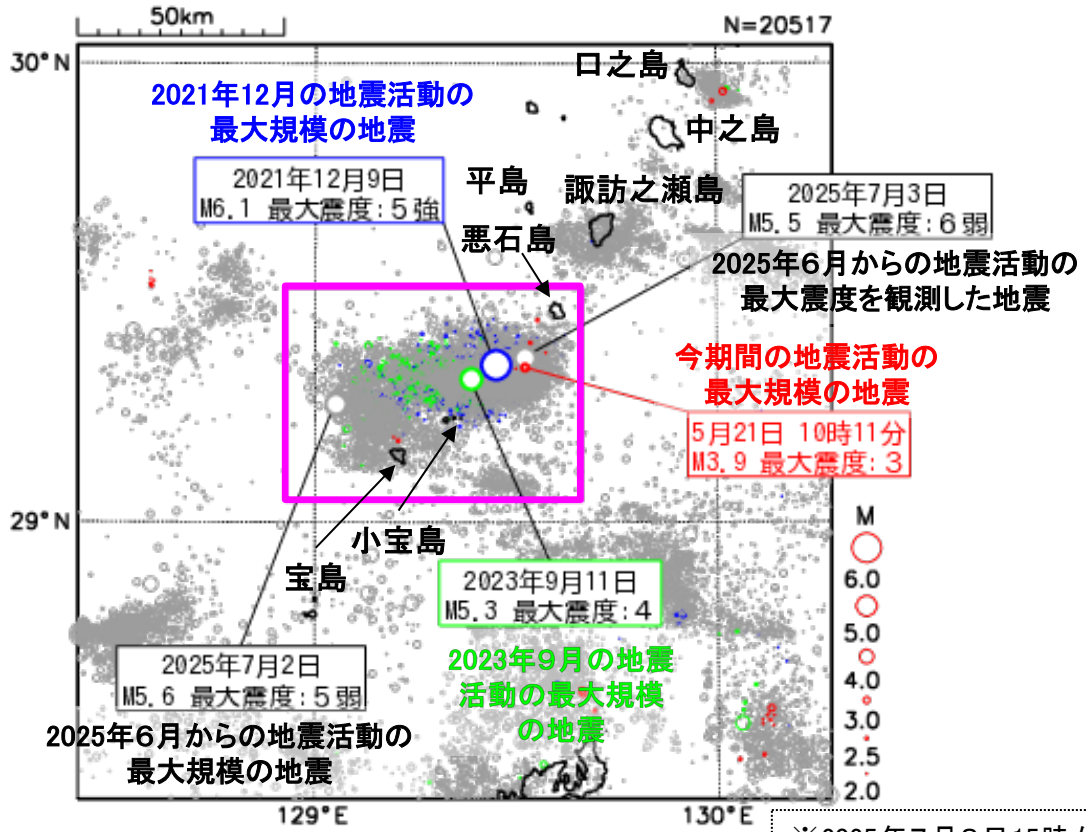
トカラ列島近海(小宝島付近)の地震



震度分布図(観測点別、× : 震央)
5月21日10時11分 M3.9

- ・5月21日10時11分に発生したM3.9の地震により、十島村(悪石島)で震度3を観測。
- ・この地震の震央付近では、今期間に震度1以上を観測する地震が6回(震度3:1回、震度2:1回、震度1:4回)発生。

トカラ列島近海(小宝島付近)の地震

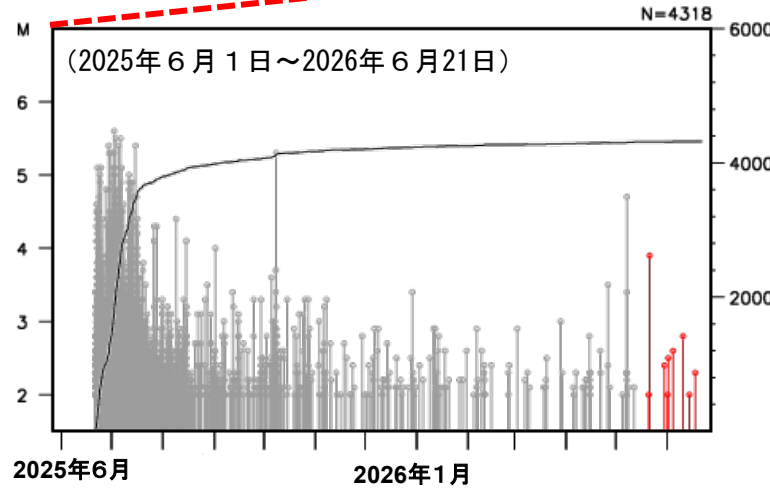
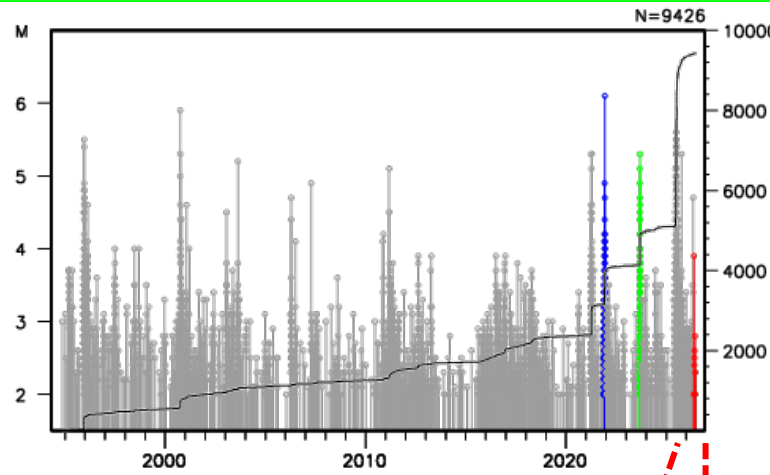


震央分布図

(1994年10月1日~2026年6月21日、 $M \geq 2.0$ 、深さ0~40km)

- ※2021年12月1日から12月31日までの地震活動を青色、
- ※2023年9月1日から9月30日までの活動を緑色、
- ※2026年5月18日からの地震活動を赤色で表示、色付けを指定した期間の最大規模の地震に吹き出し付加

※2025年7月8日15時から、通常用いている観測点に加えて、鹿児島大学設置の臨時観測点悪石島を、同年11月10日から、2025年トカラ列島近海における合同地震観測グループによるオンライン臨時観測点(平島、小宝島)を使用している。

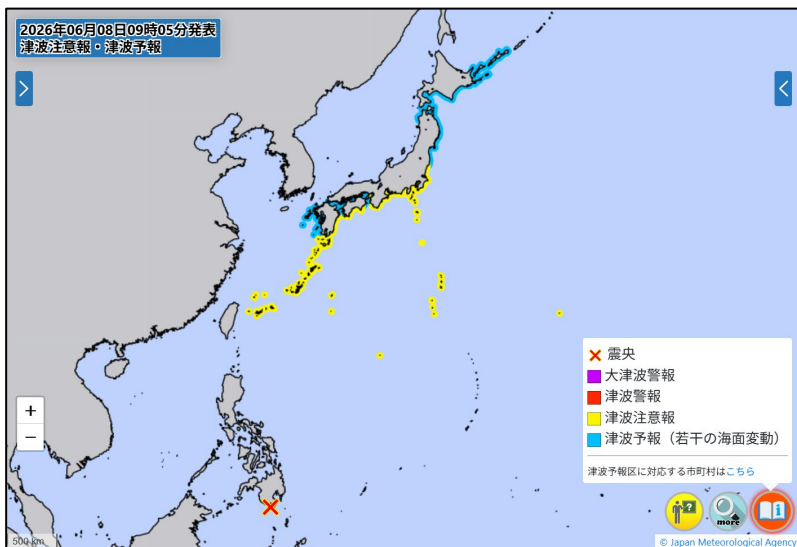


震央分布図矩形領域内の地震活動経過図および回数積算図

・この地震活動は、2025年7月20日頃から低下してきており規模が大きな地震の回数も減少しているが、活動は継続している。

フィリピン諸島、ミンダナオの地震

九州の津波観測点の観測値(速報値)



津波注意報の発表状況

津波予報区	観測点	第一波	最大波	
		到達時刻	発現時刻	高さ(m)
宮崎県	日南市油津	識別不能	8日17時26分	0.1
	港)宮崎港	識別不能	8日16時48分	0.2
種子島・屋久島地方	種子島熊野	識別不能	8日15時49分	<u>0.2</u>
奄美群島・トカラ列島	奄美市小湊	識別不能	8日16時31分	0.1

※ 港)は国土交通省港湾局、記載のないものは気象庁の観測点

- ・6月8日08時37分(日本時間)にフィリピン諸島、ミンダナオの深さ55kmでMw7.7(Mwは気象庁によるモーメントマグニチュード)の地震が発生。
- ・同日09時05分に茨城県から沖縄県にかけての太平洋沿岸、伊豆諸島、小笠原諸島に津波注意報を発表(同日16時50分に解除)。
- ・鹿児島県の種子島熊野、宮崎県の宮崎港で0.2m(速報値)など、三重県から沖縄県にかけての太平洋沿岸、伊豆諸島、小笠原諸島で津波を観測。