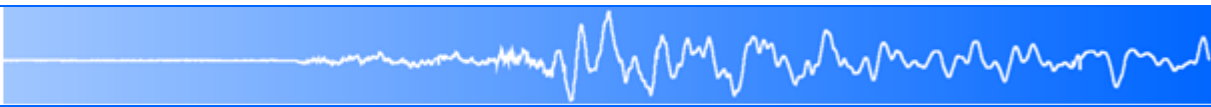


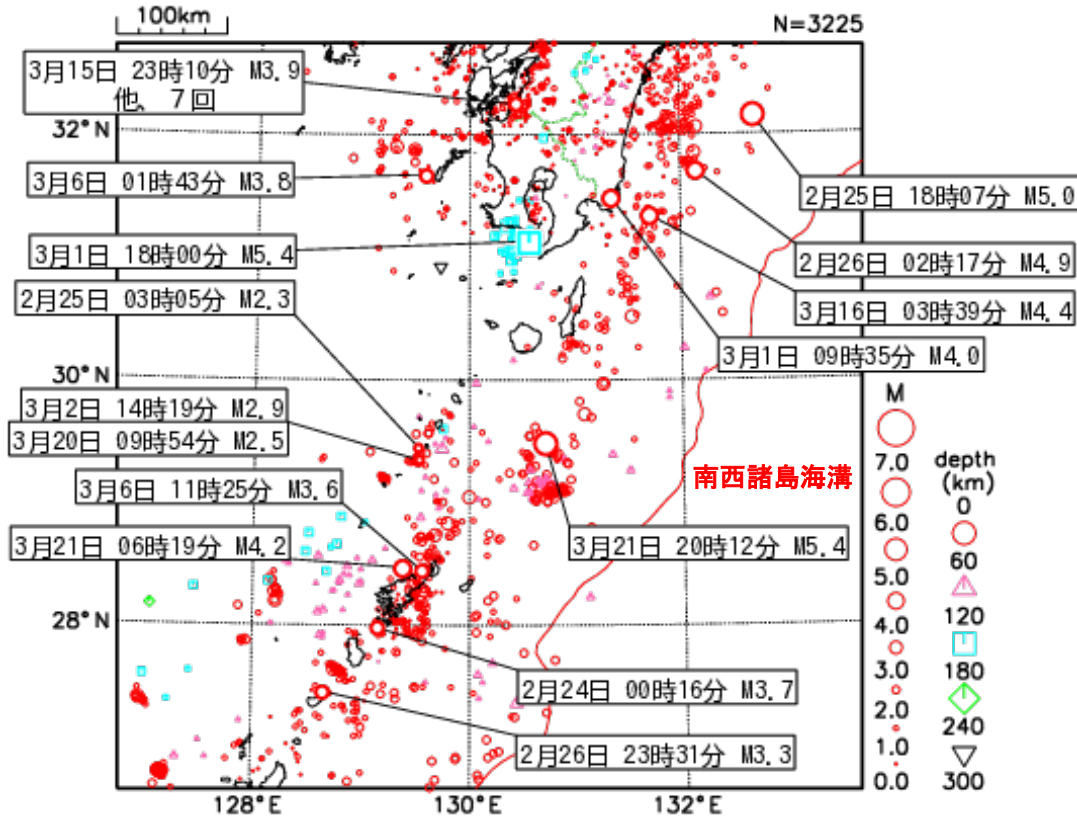
鹿児島県の地震活動概況

➤ 2026年2月23日からの地震活動概況

鹿児島地方気象台



鹿児島県の地震活動概況(2026年3月22日まで)



震央分布図

(2026年2月23日～3月22日、
深さ300km以浅、M0.0以上)

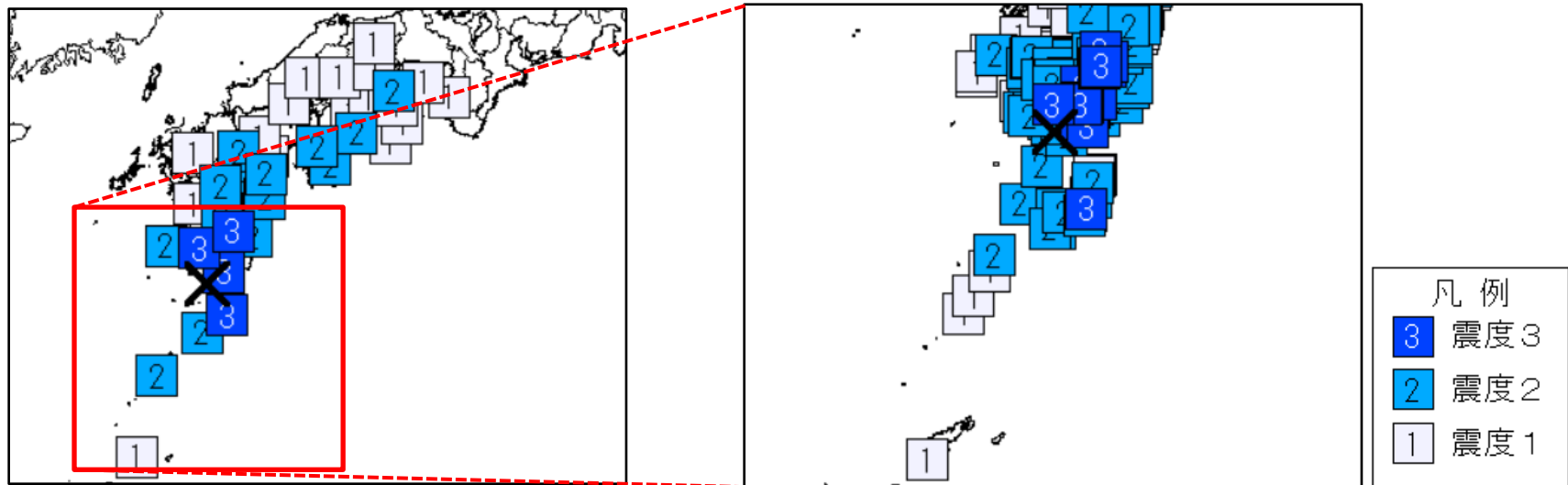
・鹿児島県内で震度1以上を観測した地震に吹き出し

鹿児島県で震度1以上を
観測した地震 … 22回

熊本県天草・芦北地方	8回
四国沖	1回
日向灘	1回
薩摩半島西方沖	2回
宮崎県南部平野部	1回
大隅半島東方沖	1回
奄美大島北東沖	1回
トカラ列島近海	3回
奄美大島近海	3回
沖縄本島近海	1回

- 鹿児島県内の震度観測点で震度1以上を観測した地震
⇒22回(2月(1カ月間)は15回)
このうち、鹿児島県で震度3以上を観測した地震は3回(2月(1カ月間)は2回)。
- ✓ 期間中に発生した主な地震
 - ・3月1日18時00分に薩摩半島西方沖で発生したM5.4の地震により、鹿児島県の鹿児島市、鹿屋市、大崎町、錦江町、肝付町、南種子町、宮崎県の都城市、三股町で震度3を観測。
 - ・3月6日01時43分に薩摩半島西方沖で発生したM3.8の地震により、薩摩川内市(甕島)で震度3を観測。
 - ・3月21日06時19分に奄美大島近海で発生したM4.2の地震により、瀬戸内町(加計呂麻島含む)、宇検村で震度3を観測。

3月1日薩摩半島西方沖の地震



【鹿児島県内市町村別震度】

震度3: 鹿児島市、鹿屋市、大崎町、錦江町、肝付町、南種子町

震度2: 枕崎市、指宿市、薩摩川内市(甑島含む)、いちき串木野市、南さつま市、霧島市、南九州市、姶良市、垂水市、曾於市、志布志市、西之表市、東串良町、南大隅町、中種子町、屋久島町(口永良部島含む)、三島村(竹島)、十島村(口之島)

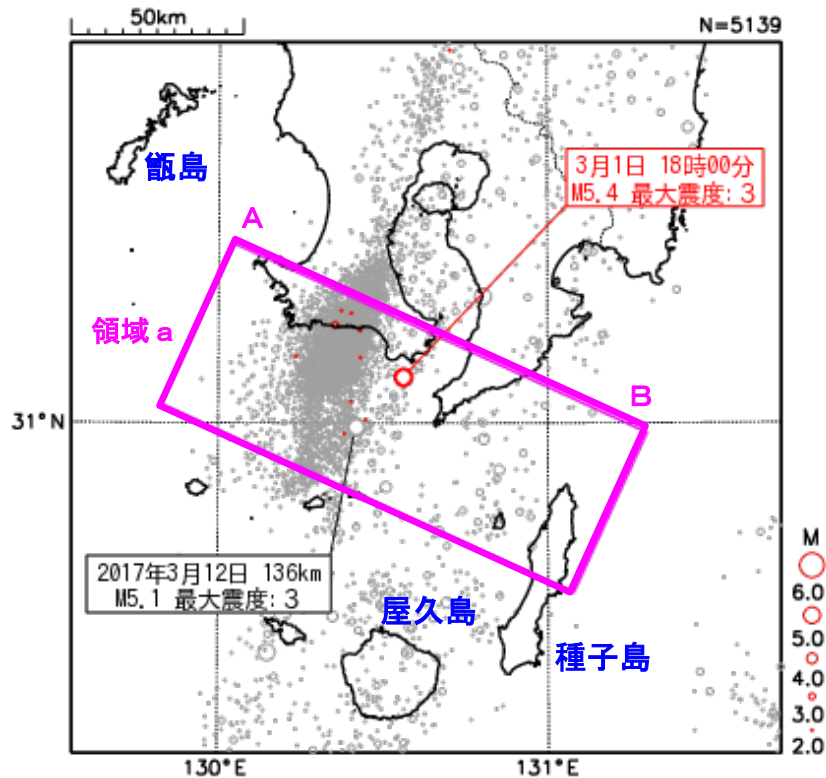
震度1: 阿久根市、日置市、伊佐市、さつま町、瀬戸内町(加計呂麻島)、十島村(中之島、諏訪之瀬島、悪石島)

震度分布図(左図:地域別、右図:観測点別、×:震央)

3月1日18時00分 M5.4

・3月1日18時00分に発生したM5.4の地震により、鹿児島県の鹿児島市、鹿屋市、大崎町、錦江町、肝付町、南種子町、宮崎県の都城市、三股町で震度3を観測したほか、近畿地方、中国地方、四国地方、九州地方で震度2～1を観測。

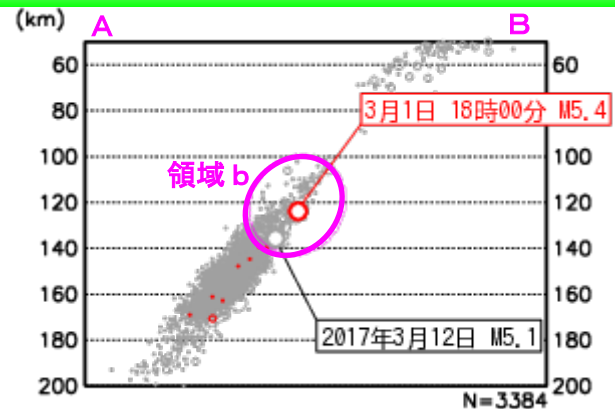
3月1日薩摩半島西方沖の地震



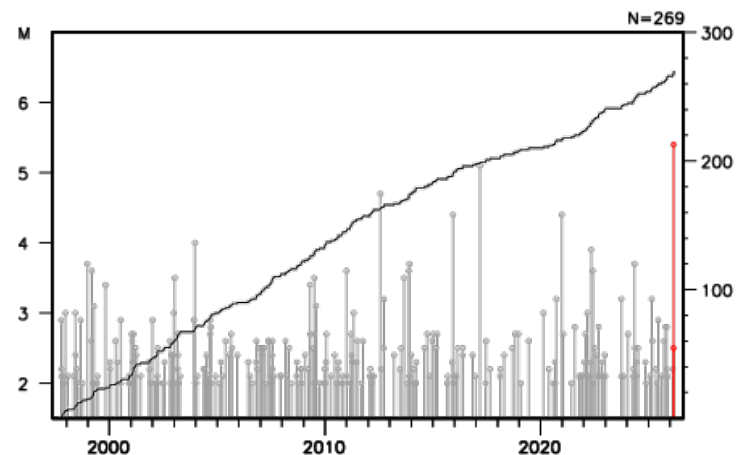
震央分布図

(1997年10月1日～2026年3月22日、
M \geq 2.0、深さ50～200km)

※2月23日からの地震活動を赤色で表示



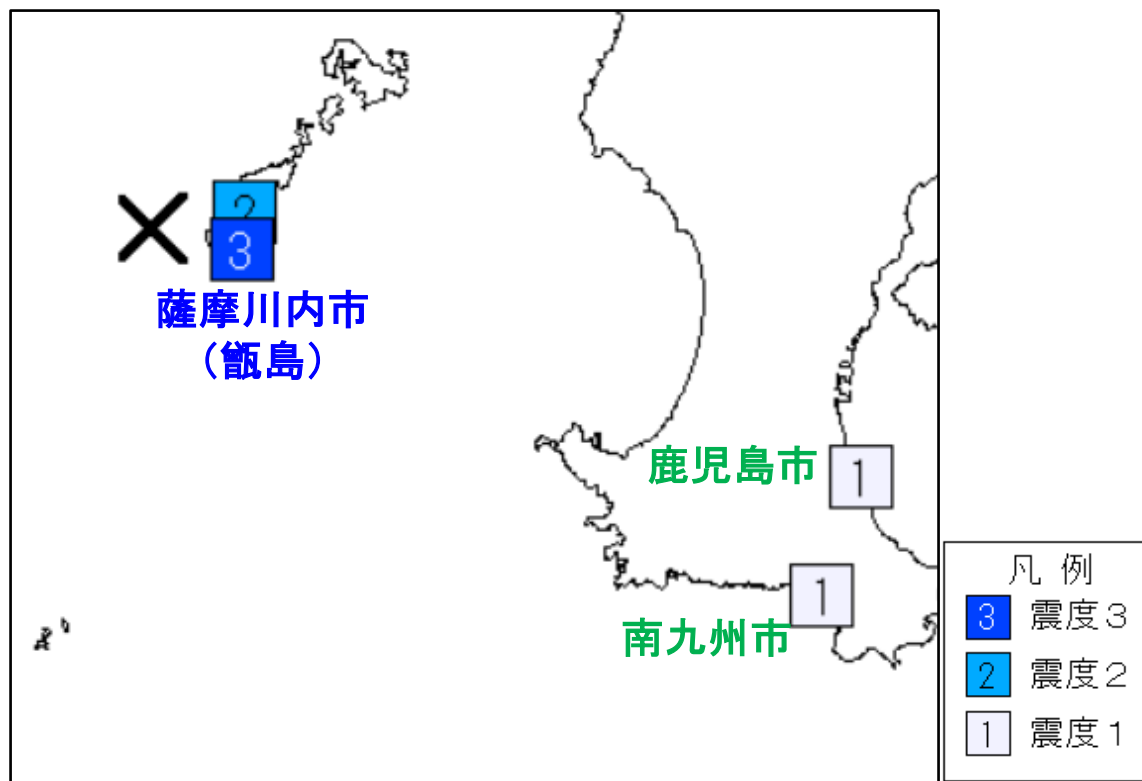
震央分布図領域a内の断面図 (A-B投影)



断面図領域b内の地震活動経過図
および回数積算図

- ・この地震の震源付近（断面図領域b内）では、普段から地震活動が見られる。
- ・2017年3月12日に発生したM5.1の地震（深さ136km、最大震度3）により、県内では、大崎町、錦江町、肝付町などで震度3を観測。

3月6日薩摩半島西方沖の地震

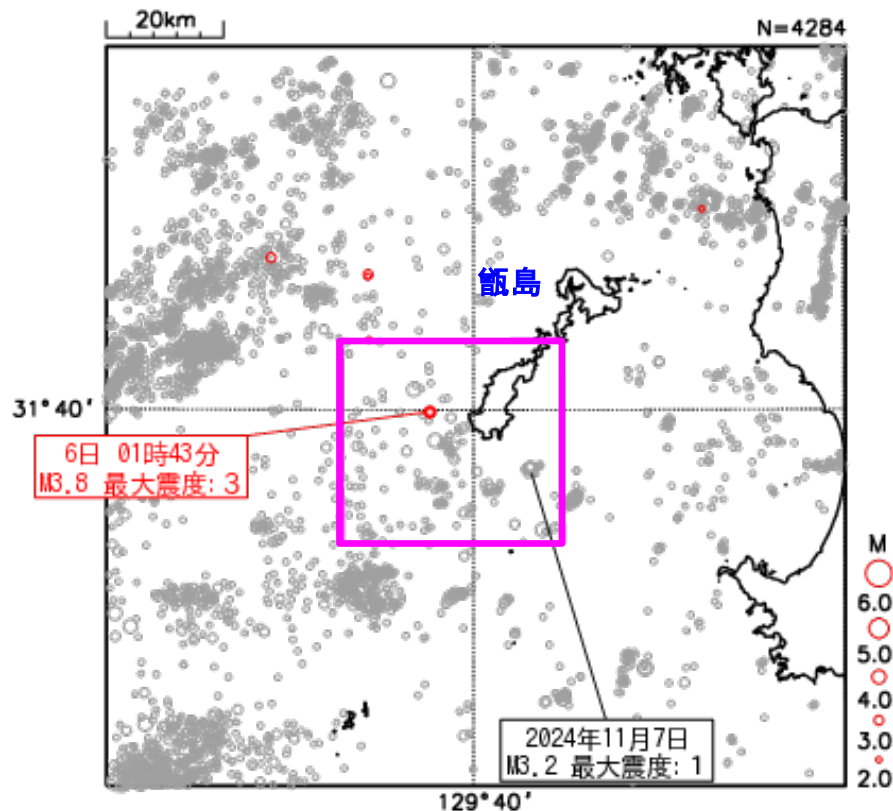


震度分布図(観測点別、×：震央)

3月6日01時43分 M3.8

・3月6日01時43分に発生したM3.8の地震により、薩摩川内市(甕島)で震度3を観測したほか、鹿児島市、南九州市で震度1を観測。

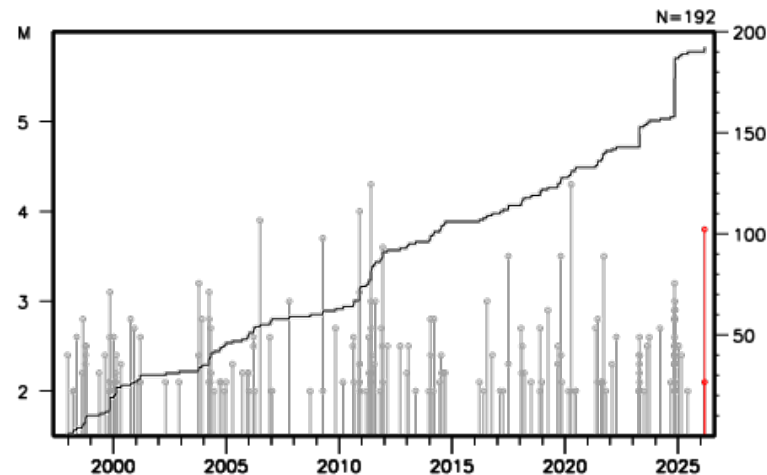
3月6日薩摩半島西方沖の地震



震央分布図

(1997年10月1日～2026年3月22日、
M \geq 2.0、深さ0～20km)

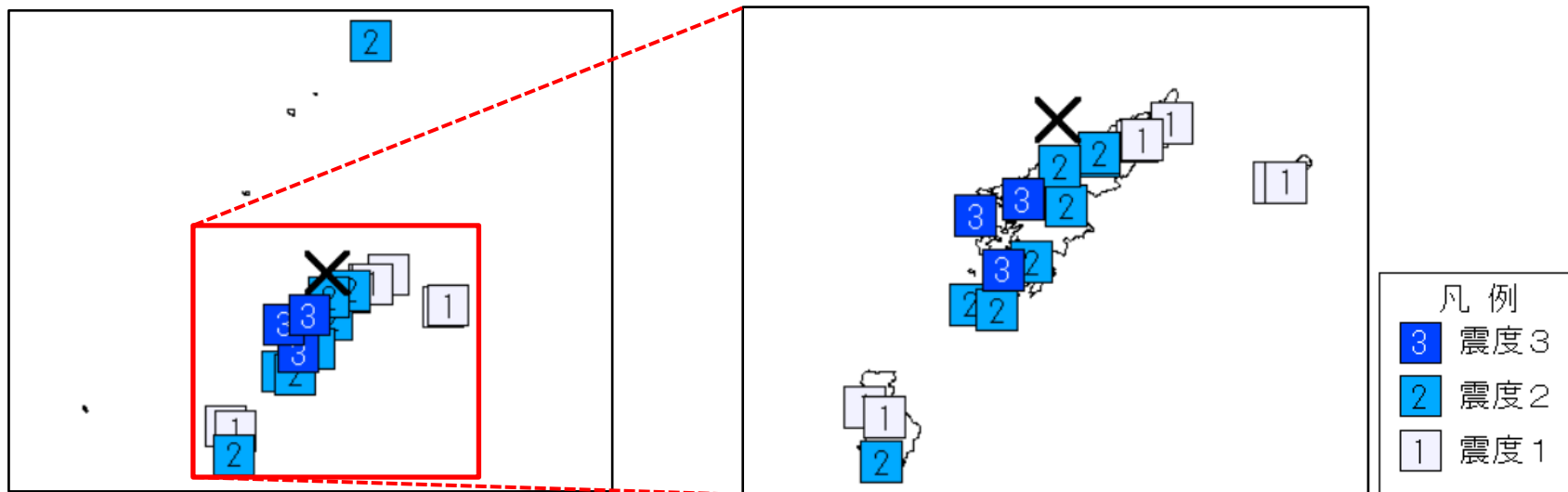
※2月23日からの地震活動を赤色で表示



震央分布図矩形領域内の地震活動経過図
および回数積算図

- ・これらの地震の震央付近(震央分布図矩形領域)では、普段から地震活動が見られる。
- ・2024年11月7日に発生したM3.2の地震により、薩摩川内市(飯島)で震度1を観測。

3月21日奄美大島近海の地震



【鹿児島県内市町村別震度】

震度3: 瀬戸内町(加計呂麻島含む)、宇検村

震度2: 奄美市、瀬戸内町(与路島、請島)、伊仙町、十島村(悪石島)、大和村

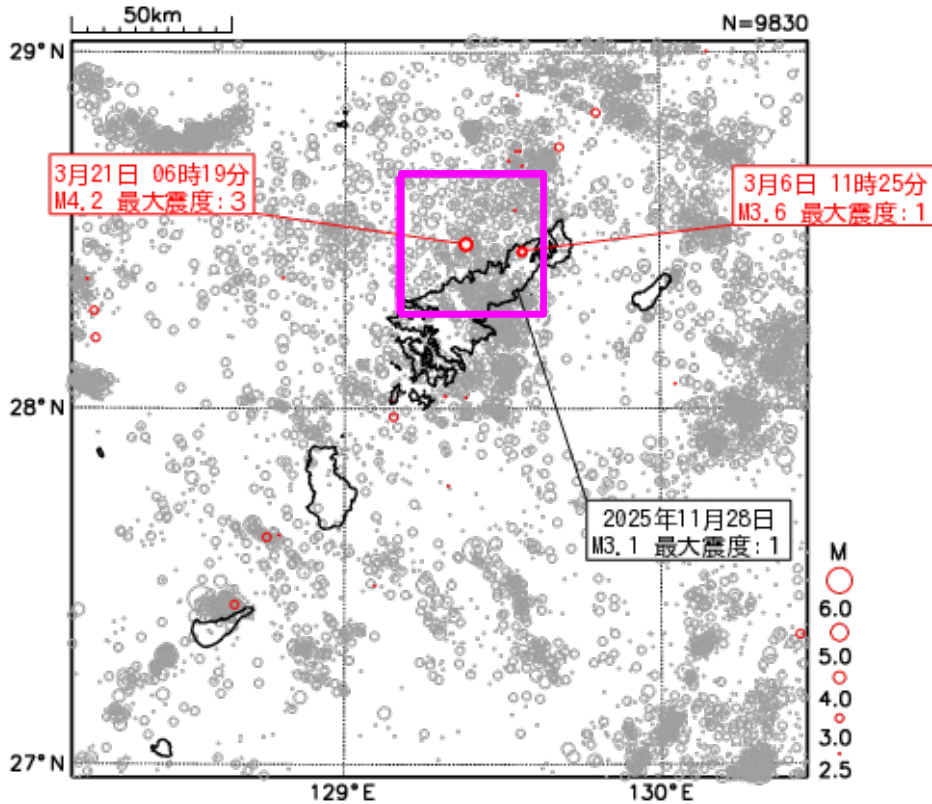
震度1: 龍郷町、喜界町、天城町

震度分布図(観測点別、×: 震央)

3月21日06時19分 M4.2

・3月21日06時19分に発生したM4.2の地震により、瀬戸内町(加計呂麻島含む)、宇検村で震度3を観測したほか、奄美市、瀬戸内町(与路島、請島)、伊仙町などで震度2～1を観測。

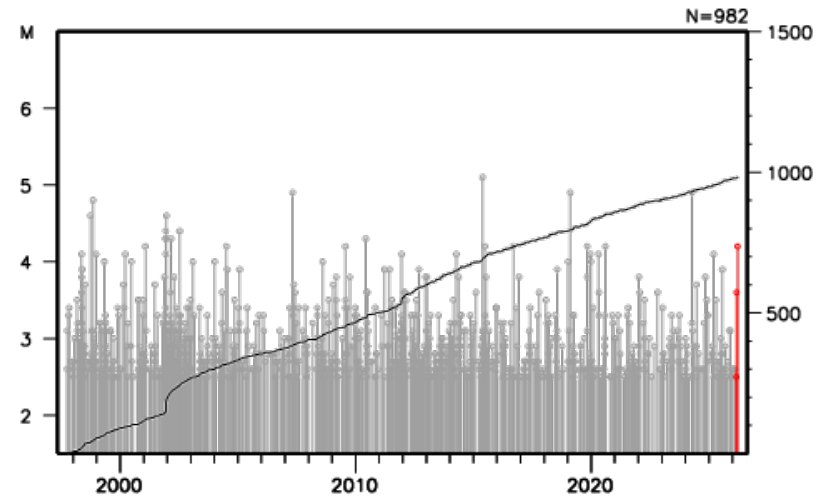
3月21日奄美大島近海の地震



震央分布図

(1997年10月1日~2026年3月22日、
M \geq 2.5、深さ0~80km)

※2月23日からの地震活動を赤色で表示



震央分布図矩形領域内の地震活動経過図
および回数積算図

- ・この地震の震央付近 (震央分布図矩形領域) では、普段から地震活動が見られる。同領域で3月6日11時25分に発生したM3.6の地震により、奄美市、瀬戸内町 (加計呂麻島含む)、龍郷町、喜界町などで、震度1を観測。
- ・2025年11月28日に発生したM3.1の地震により、奄美市、瀬戸内町 (加計呂麻島) で震度1を観測。