

2026年（令和8年）4月 八重山地方の天候

令和8年5月12日
石垣島地方気象台

【天気概況】

八重山地方は、期間の中ごろを中心に高気圧に覆われて晴れる日が多かったが、前線や前線に流れ込む湿った空気の影響で曇りや雨となる日もあった。

地上気象観測所の平均気温は石垣島と西表島でかなり高く、与那国島で高かった。降水量は与那国島で多く、石垣島と西表島で少なかった。日照時間は各地点でかなり多かった。

表1 4月の平均気温・降水量・日照時間の平年差（比）と階級

月	平均気温 (℃)	平年差 (℃)	階級	降水量 (mm)	平年比 (%)	階級	日照時間 (h)	平年比 (%)	階級
石垣島	25.0	1.6	かなり高い	88.0	60	少ない	177.1	136	かなり多い
西表島	24.6	1.8	かなり高い	100.5	64	少ない	172.9	139	かなり多い
与那国島	24.3	1.3	高い	244.5	160	多い	160.7	153	かなり多い

注：階級は、1991年から2020年の観測値をもとに、各階級に振り分けられる。

表2 4月の地上気象観測所における観測値1位更新表

地点名	要素名	更新した値	観測日（月）	順位	これまでの極値(観測日・月)	
与那国島	日最大10分間降水量 (mm)	33.0	2026年4月18日	1	29.5	2019年4月20日

4月のアメダス観測所における観測値1位更新なし。

注：地上気象観測所（石垣島、西表島、与那国島）、アメダス観測所（伊原間、川平、大原、波照間、盛山、所野）

：観測値1位は統計期間10年未満の要素は除く。1位のことを極値という場合もある。

：「これまでの極値」は当該月以前の時点での1位をいう。

：*印は同値(タイ記録)を意味する。

【旬別】

上旬：前線や前線に流れ込む湿った空気の影響で曇りや雨となる日が多かったが、高気圧に覆われて晴れる日もあった。平均気温は石垣島と西表島でかなり高く、与那国島で高かった。降水量は与那国島で多く、西表島で少なく、石垣島で平年並だった。日照時間は各地点で平年並だった。

上旬	平均気温 (℃)	平年差 (℃)	階級	降水量 (mm)	平年比 (%)	階級	日照時間 (h)	平年比 (%)	階級
石垣島	24.5	2.1	かなり高い	16.5	37	平年並	32.8	80	平年並
西表島	24.3	2.5	かなり高い	19.0	38	少ない	36.2	95	平年並
与那国島	23.9	1.9	高い	66.0	137	多い	32.1	102	平年並

中旬：期間の前半を中心に高気圧に覆われて晴れる日が多かったが、期間の後半は気圧の谷の影響で曇りや雨となる日もあった。18日は気圧の谷の影響により与那国島地方を中心に大雨となり、与那国島で98.5ミリ、所野で60.5ミリの日降水量を観測した。平均気温は各地点でかなり高く、日照時間は各地点でかなり多かった。降水量は与那国島で多く、石垣島と西表島で少なかった。

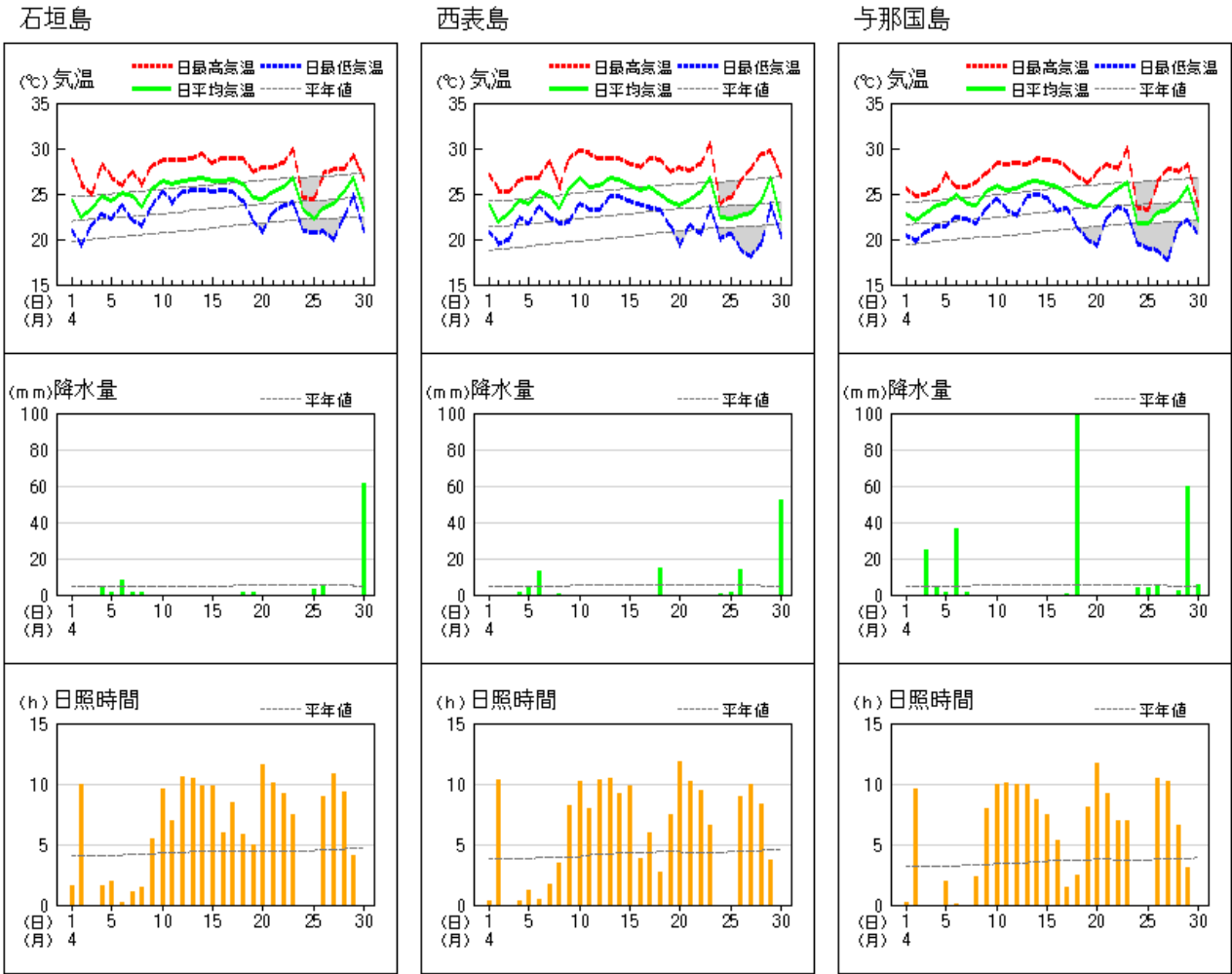
中旬	平均気温 (℃)	平年差 (℃)	階級	降水量 (mm)	平年比 (%)	階級	日照時間 (時間)	平年比 (%)	階級
石垣島	26.1	2.7	かなり高い	2.5	5	少ない	84.3	191	かなり多い
西表島	25.5	2.7	かなり高い	14.5	24	少ない	79.5	182	かなり多い
与那国島	25.2	2.2	かなり高い	99.0	162	多い	75.2	203	かなり多い

下旬：高気圧に覆われて晴れる日が多かったが、前線や前線に流れ込む湿った空気の影響で曇りや雨となる日もあった。29日から30日は前線や前線に流れ込む湿った空気の影響により各地で大雨となり、29日は与那国島で60.0ミリ、所野で52.5ミリ、30日は石垣島で61.0ミリ、西表島で52.0ミリの日降水量を観測した。平均気温は各地点で平年並だった。降水量と日照時間は各地点で多かった。

下旬	平均気温 (℃)	平年差 (℃)	階級	降水量 (mm)	平年比 (%)	階級	日照時間 (h)	平年比 (%)	階級
石垣島	24.6	0.3	平年並	69.0	137	多い	60.0	133	多い
西表島	24.0	0.3	平年並	67.0	141	多い	57.2	134	多い
与那国島	23.8	-0.1	平年並	79.5	174	多い	53.4	143	多い

●地上気象観測値グラフ

地上気象 気象経過図：2026年04月01日-2026年04月30日



●生物季節観測表（石垣島）

4月の観測はありません。

観測場所	種別（代替種目）	現象	本年発現	平年値	昨年発現	発現 平年差	最早日	最晩日
			月 日	月 日	月 日			
石垣島	うめ	開花	1月26日	1月11日	1月17日	+15	12月16日	2月10日
石垣島	さくら（ひかざくら）	開花	2月4日	1月18日	1月22日	+17	12月19日	2月20日
石垣島	さくら（ひかざくら）	満開	2月18日	2月10日	-月-日	+8	1月8日	3月2日
石垣島	すすき	開花	月 日	10月6日	11月4日		6月26日	11月5日

注：石垣島地方気象台で観測を行っているすべての種別を掲載している。

：平年値の統計期間は1991～2020年。

：平年差の“-”は発現が平年に比べて早く、“+”は発現が平年に比べて遅いことを示す。「-月-日」はその年に現象が観測されなかったことを示す。