

平成16年(2004年)台風第18号に関する 広島県内の気象速報

注)この資料は速報としてまとめたもので、後日、確定値により一部訂正や追加をすることがあります。

平成16年9月15日

広島地方気象台

2004年台風第18号 8月28日～9月8日

8月28日09時にマ・シャル諸島付近で発生した台風第18号は、9月5日18時には沖縄本島付近で中心気圧925hPaの大型で非常に強い台風となった。その後、進路を北北西から北東に変えて、7日09時半頃長崎市付近に上陸した。上陸時の勢力は、中心気圧が945hPa、中心付近の最大風速は40m/s、風速15m/s以上の強風域の半径が東側560km、西側440kmと「大型で強い」勢力を保っていた。その後、速度を速めながら、7日12時頃に北九州市付近を、15時頃に島根県浜田市の北を通過し、日本海を60～90km/hと加速しながら北東進した。8日00時には秋田市の西北西を、12時には稚内市の南西を北北東に進み、15時に宗谷海峡で温帯低気圧に変わった。広島県は7日09時頃西部から暴風域に入り始め、7日20時頃暴風域を抜けた。広島地方気象台（広島市中区）では、7日14時20分に最大瞬間風速が歴代1位の南の風 60.2m/s、14時40分に最大風速が歴代3位の南の風 33.3m/sを観測した。

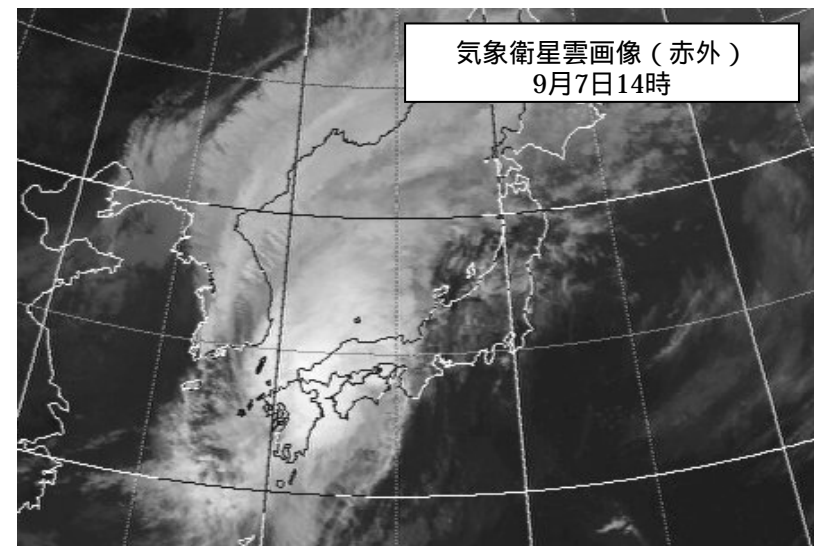
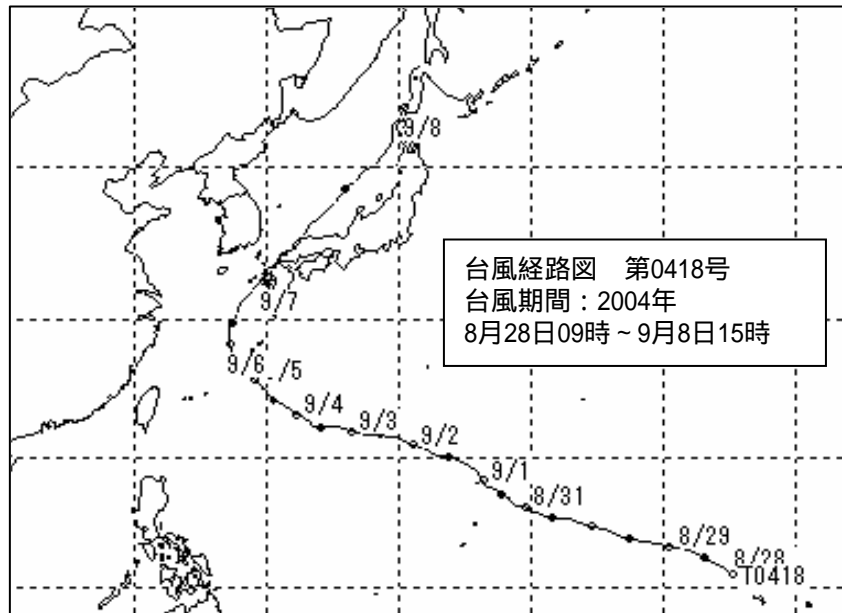
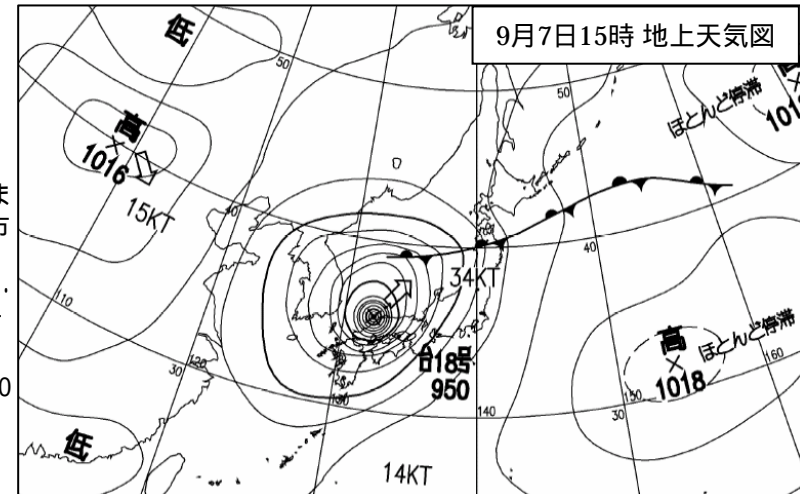
また、7日は小潮ではあったが、台風の通過が満潮時と重なったこともあり、警報基準を超える高潮が観測された。

【被害】

人的被害は、広島市で強風にあおられ転倒し1名、廿日市市では船舶の沈没により4名の死者が出た他、重傷者22名、軽傷者117名となった。住家被害は家屋全壊が県内で18戸（呉市8戸）、半壊55戸、一部損壊10,504戸となった。また、高潮等により床上浸水が1,145戸（呉市508戸、倉橋町215戸）、床下浸水3,680戸（呉市795戸、竹原市589戸）に上った。

さらに、かき筏の流出・破損3,166台、防波堤・棧橋等の崩壊・破損72箇所、漁船の沈没・破損353隻。山腹、溪流崩壊27箇所、林道の法面、路肩崩壊20箇所。国宝を含む文化財被害は、宮島町の厳島神社左楽房の倒壊・流失など県内で41件に上った。

また、避難勧告が呉市、大竹市、筒賀村の282世帯に出された他、県内では495世帯850人が自主避難を行なった。（2004年9月14日15時30分現在広島県危機管理室調べ）



平成16年9月7日

台風第18号の位置 と広島港の潮位

(注1):この資料は「速報値」です。

検潮所が台風による被害を受けたことから、13時50分以降のデータについては欠測及び信頼性に欠ける部分があります。

特に、最高潮位及び最大潮位偏差が出現したと思われる時間帯に欠測がありますので、取り扱いにご注意願います。

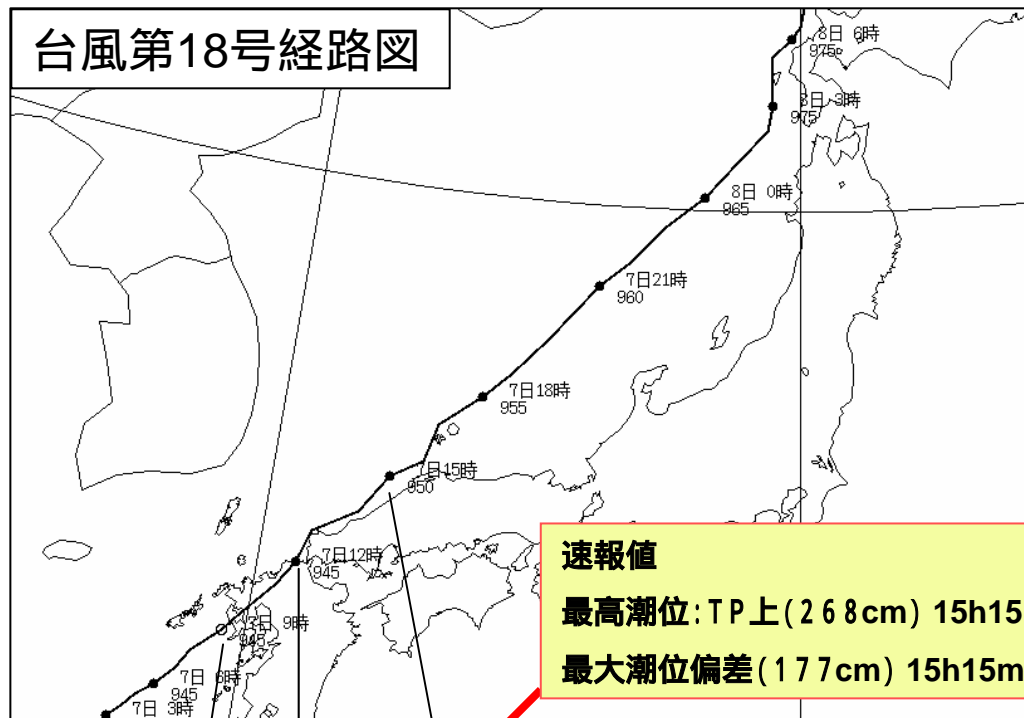
(注2):下図における潮位とは、検潮所観測基準面からの値を表します。

TPは、東京湾平均海面(標高の基準)の値で、観測基準面との差が308cmあります。

天文潮位の0点は、TP下183cmのところになります。

潮位偏差は、天文潮位からの偏差です。

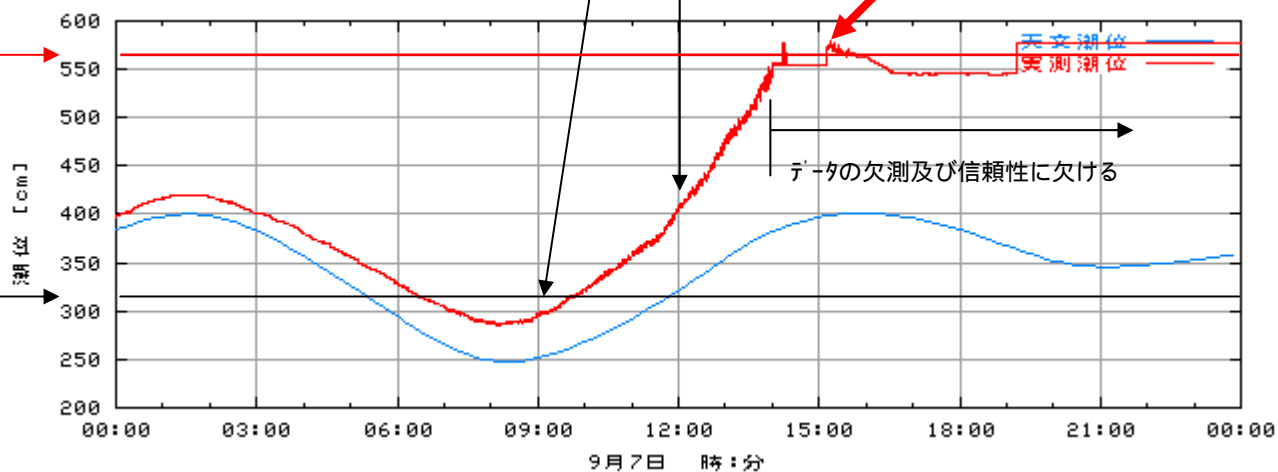
台風第18号経路図



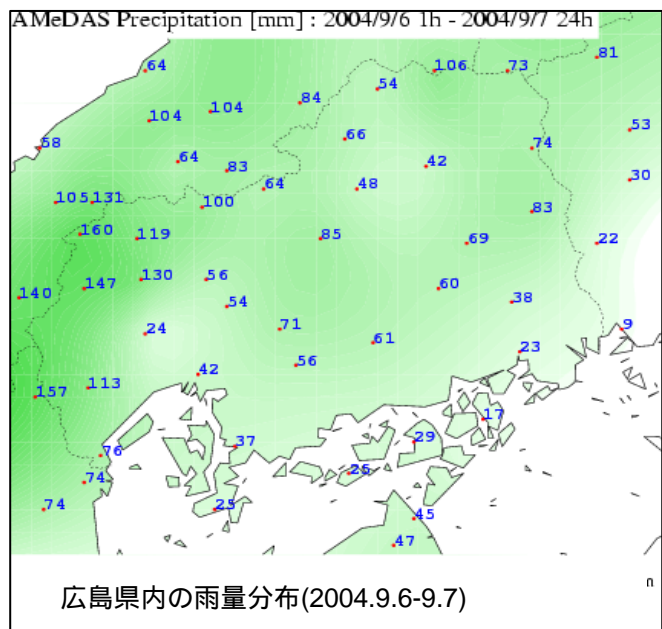
速報値
最高潮位: TP上(268cm) 15h15m
最大潮位偏差(177cm) 15h15m

警報基準: TP250
(潮位:558)

TP:0 = 308
TP:0 = 潮位308cm
= 天文潮位183cm

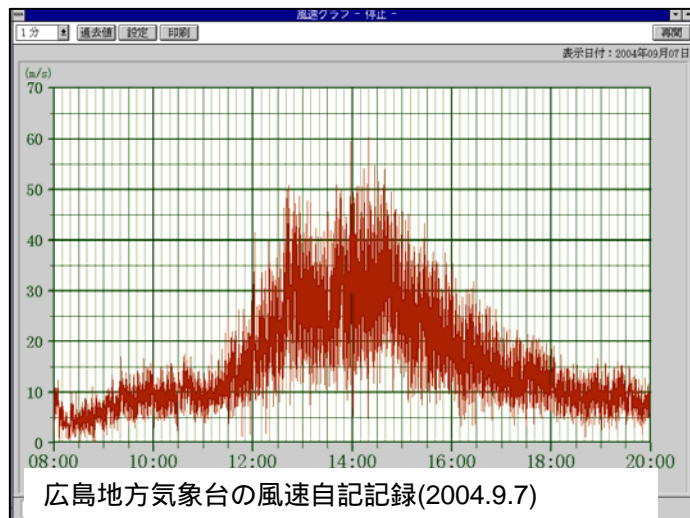


広島港検潮所は、第六管区海上保安本部管理のものです。



9月6日～7日のアメダス積算雨量

観測点	雨量	観測点	雨量	観測点	雨量
高野	54	加計	130	河内	61
道後山	73	海見山	56	福山	23
安田山	66	甲田	85	廿日市津田	113
犬伏山	64	上下	69	広島	42
三次	48	内黒山	147	竹原	18
庄原	42	三入	54	因島	17
東城	74	世羅	60	大竹	76
八幡	160	府中	38	呉	37
大朝	100	恵下谷山	24	倉橋	25
油木	83	志和	71	久比	25
王泊	119	東広島	56	単位 : ミリメートル	



9月7日の風速実況

観測地点	最大風速		最大瞬間風速	
	方向	時間	方向	時間
広島	南 33.3m/s	14時40分	南 60.2m/s	14時20分
呉	南 21.1m/s	15時00分	南 44.5m/s	13時04分
福山	南南西 14.7m/s	16時20分	南南西 33.8m/s	15時59分

台風第18号に伴う注意報・警報発表状況 2004年9月6日～9月7日		
9/6/16:14	広島県	強風，波浪注意報
9/7/05:00	広島県	暴風，波浪警報」大雨，洪水，高潮注意報
9/7/10:05	広島県	大雨，洪水，暴風，波浪，高潮警報
9/7/18:57	広島県	洪水，暴風，波浪警報」大雨，洪水，高潮注意報
9/7/20:03	広島県	大雨，強風，波浪，洪水注意報
9/7/23:01	広島県	強風，波浪，洪水注意報（8日に繰越）

台風第18号に伴う広島県気象情報発表状況 2004年9月5日～9月8日		
9/5/16:35	平成16年台風第18号に関する広島県気象情報	第1号（文章形式）
9/6/05:20	平成16年台風第18号に関する広島県気象情報	第2号（文章形式）
9/6/10:25	平成16年台風第18号に関する広島県気象情報	第3号（文章形式）
9/6/13:30	平成16年台風第18号に関する広島県気象情報	第4号（文章形式）
9/6/16:50	平成16年台風第18号に関する広島県気象情報	第5号（文章形式）
9/6/22:30	平成16年台風第18号に関する広島県気象情報	第6号（文章形式）
9/7/05:20	平成16年台風第18号に関する広島県気象情報	第7号（文章形式）
9/7/07:55	平成16年台風第18号に関する広島県気象情報	第8号（文章形式）
9/7/09:48	平成16年台風第18号に関する広島県気象情報	第9号（文章形式）
9/7/10:16	平成16年台風第18号に関する広島県気象情報	第10号（図形式）
9/7/12:25	平成16年台風第18号に関する広島県気象情報	第11号（図形式）
9/7/14:25	平成16年台風第18号に関する広島県気象情報	第12号（文章形式）
9/7/16:30	平成16年台風第18号に関する広島県気象情報	第13号（図形式）
9/7/18:45	平成16年台風第18号に関する広島県気象情報	第14号（図形式）
9/7/20:20	平成16年台風第18号に関する広島県気象情報	第15号（文章形式）
9/8/00:25	平成16年台風第18号に関する広島県気象情報	第16号（文章形式）

台風第18号による被害状況(被害現地調査より)



宮島町巖島神社(2004.9.8)



呉市天応大浜付近(2004.9.8)

