

令和3年8月8日から9日にかけての 台風第9号による強風、大雨について (広島県の気象速報)

この資料は速報として取り急ぎまとめたものです。そのため、後日内容の一部訂正や追加をすることがあります。

概要

8月4日09時に南シナ海で発生した台風第9号は、東シナ海を北東に進み、8日20時過ぎに鹿児島県枕崎市付近に上陸しました。その後、速度を上げて九州を縦断し、9日05時過ぎに広島県呉市付近に再上陸した後、09時には中国地方で温帯低気圧に変わりました。この台風が広島県に上陸した際の最大風速は23メートル、最大瞬間風速は35メートルで、台風を取り巻く発達した雨雲により県内各地で非常に激しい雨が降りました。降り始めの8日11時から9日23時までの降水量は、北広島町八幡で301.0ミリ、安芸太田町内黒山で234.0ミリ、広島市安佐北区三入で210.0ミリなど、平年の8月1か月分を超える所もあり、記録的な大雨となりました。

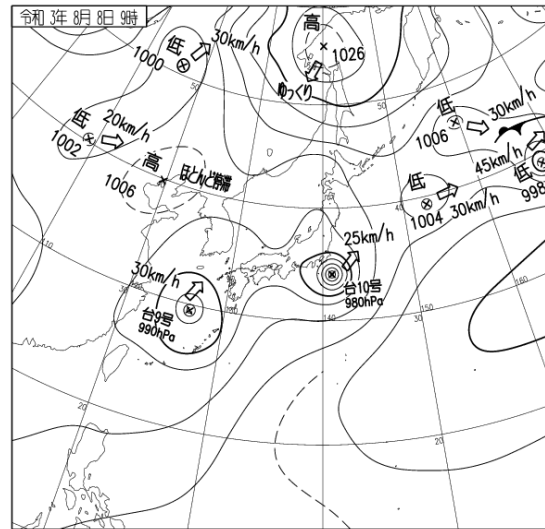
この台風の影響で、広島市で重傷者1人、軽傷者1人の人的被害が発生しました。その内訳は、それぞれ強風により飛ばされたパレットがあたり負傷したもの1人、自転車で走行中に風に煽られ転倒したもの1人でした。住家被害は広島市で床上浸水1棟、床下浸水5棟、北広島町で床下浸水2棟がありました。その他、交通機関への影響は、JRは、山陽本線、呉線、芸備線、可部線、福塩線で運休し、航空機の国際・国内線の欠航、高速バス、フェリーの一部運休がありました。高速道路では、中国道、山陽道などで大雨により通行止めとなりました。また、呉市、福山市、安芸高田市、安芸太田町、三次市で合計約670戸の停電が発生しました。

【被害状況：10日15時現在、広島県調べ】

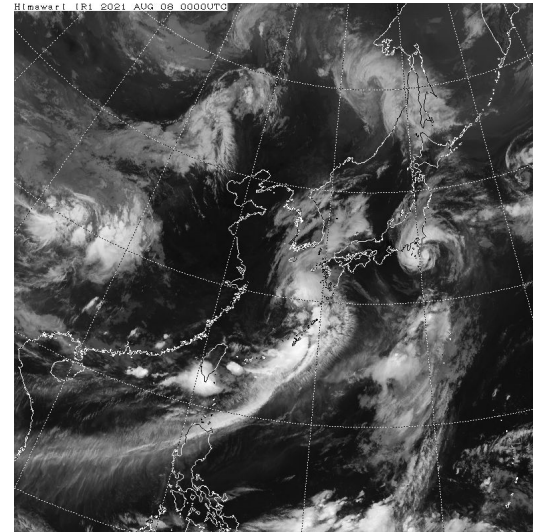
地上天気図、気象衛星赤外画像

地上天気図

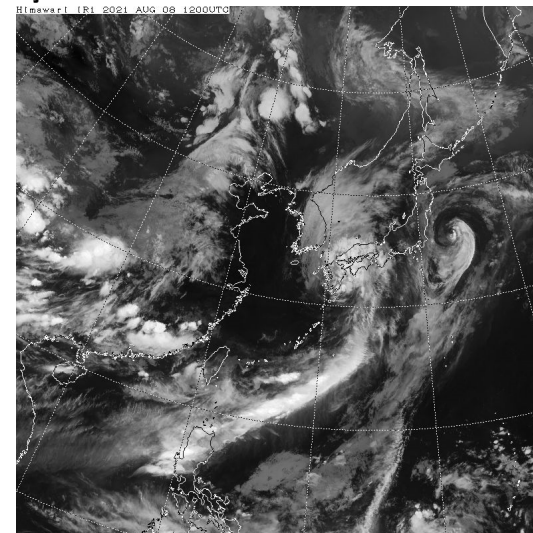
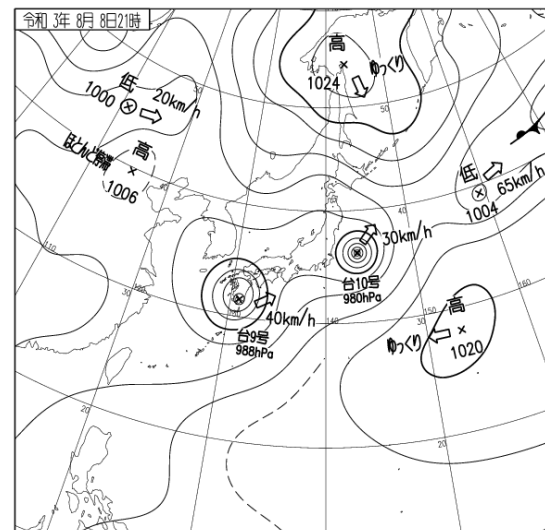
8月8日09時



気象衛星赤外画像



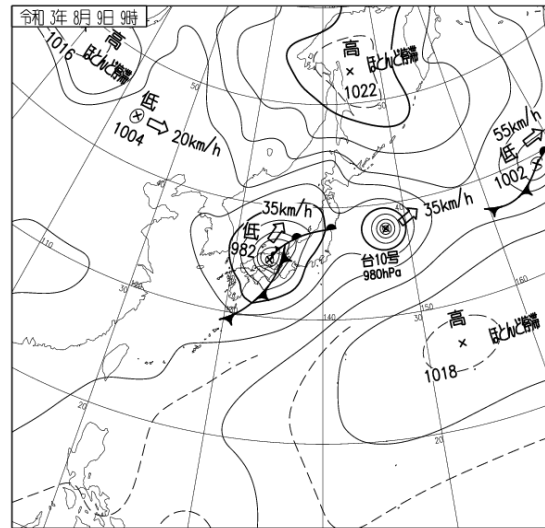
8月8日21時



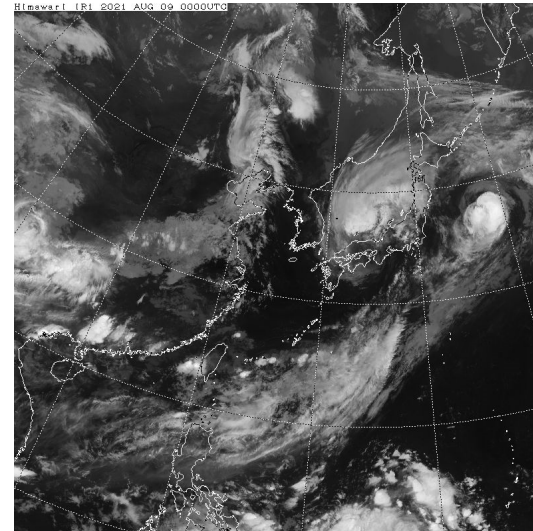
地上天気図、気象衛星赤外画像

地上天気図

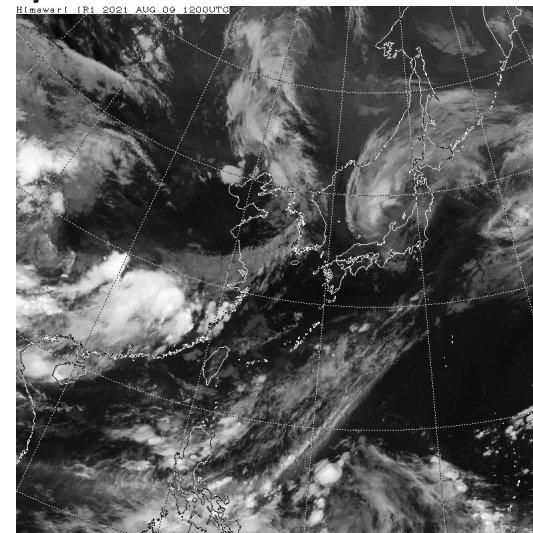
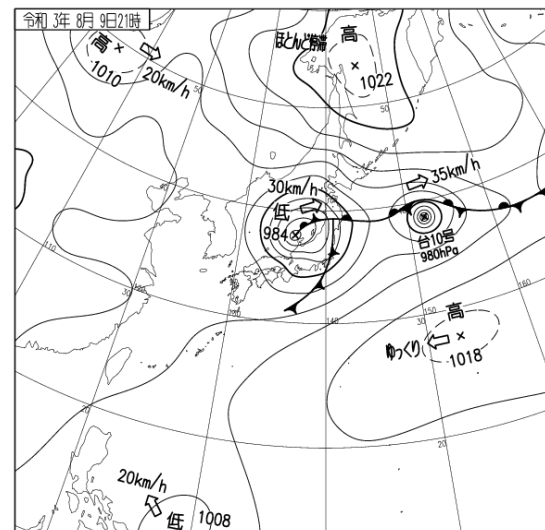
8月9日09時



気象衛星赤外画像

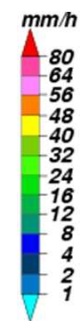
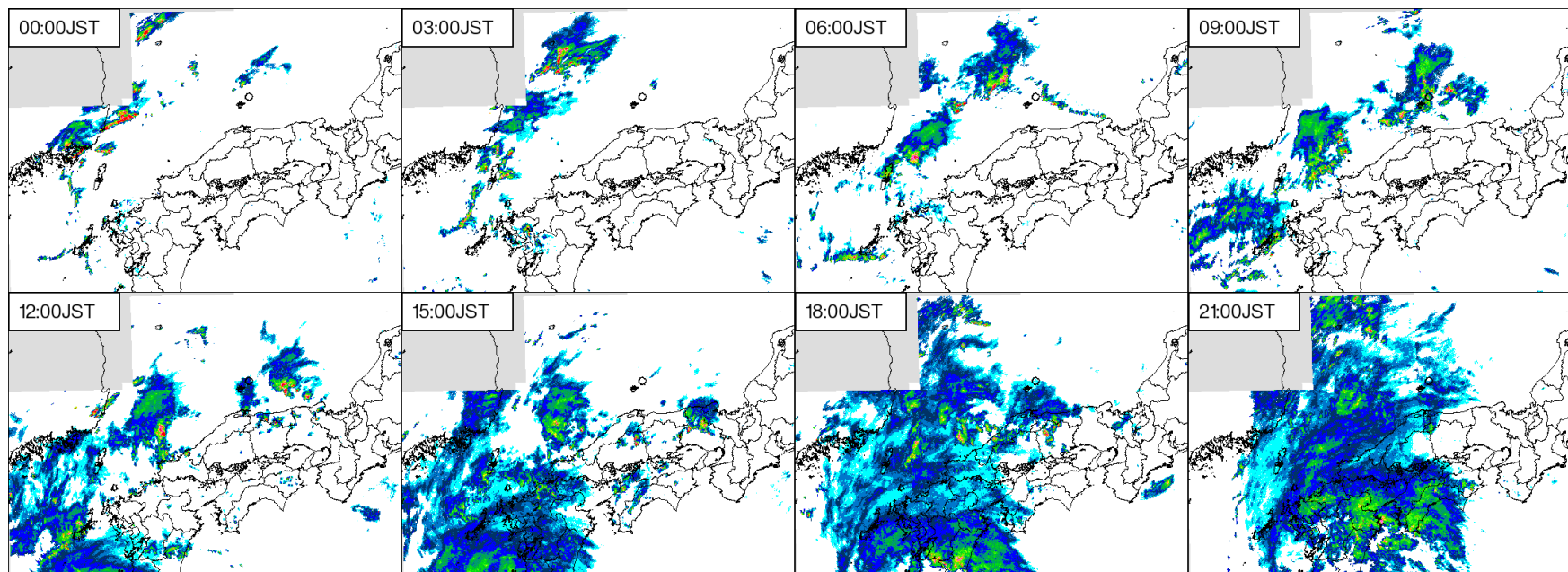


8月9日21時



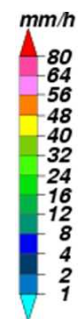
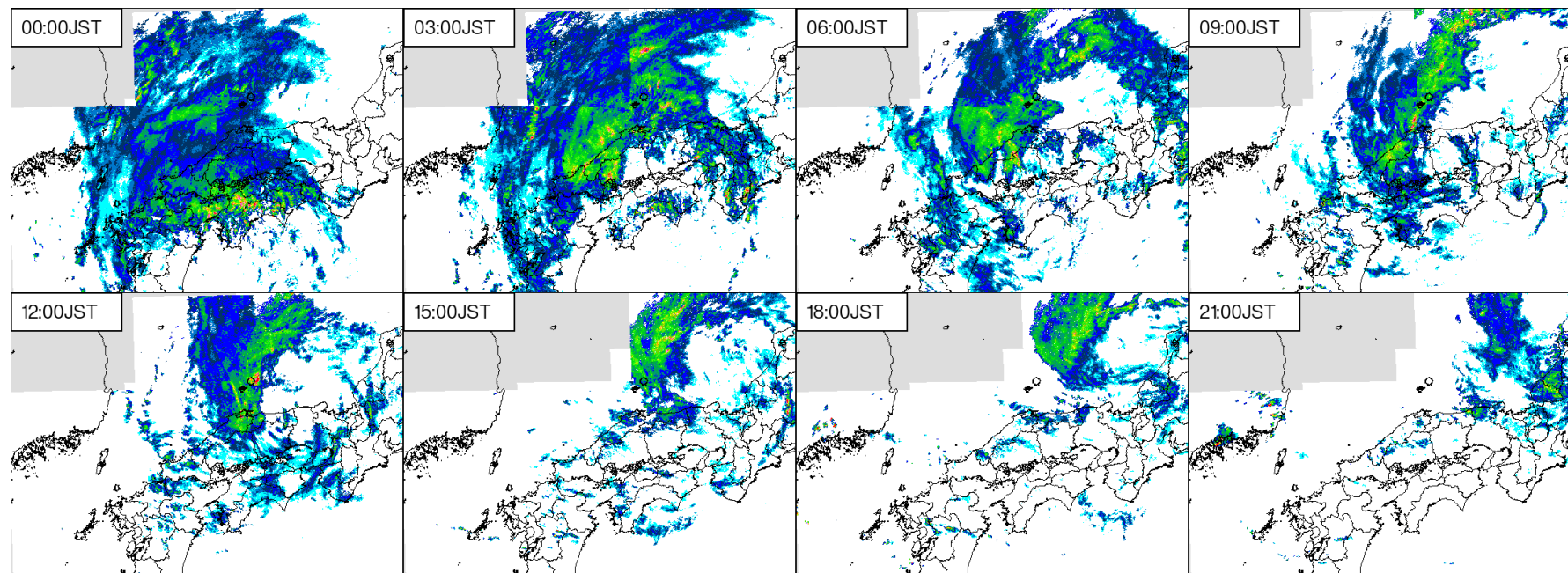
レーダー画像

8月8日00時～21時

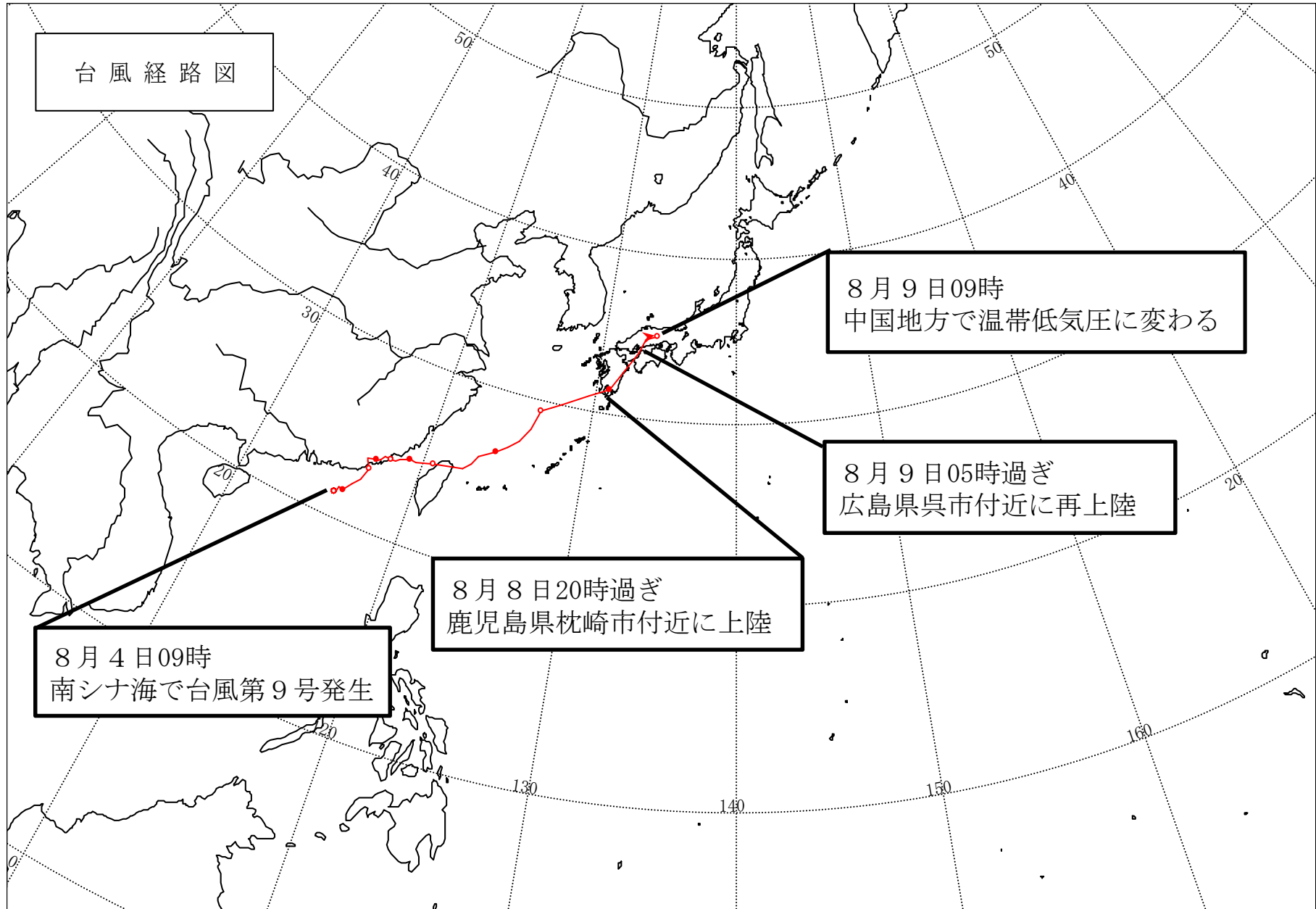


レーダー画像

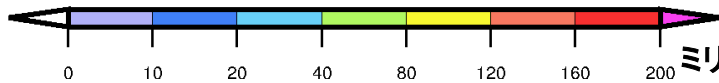
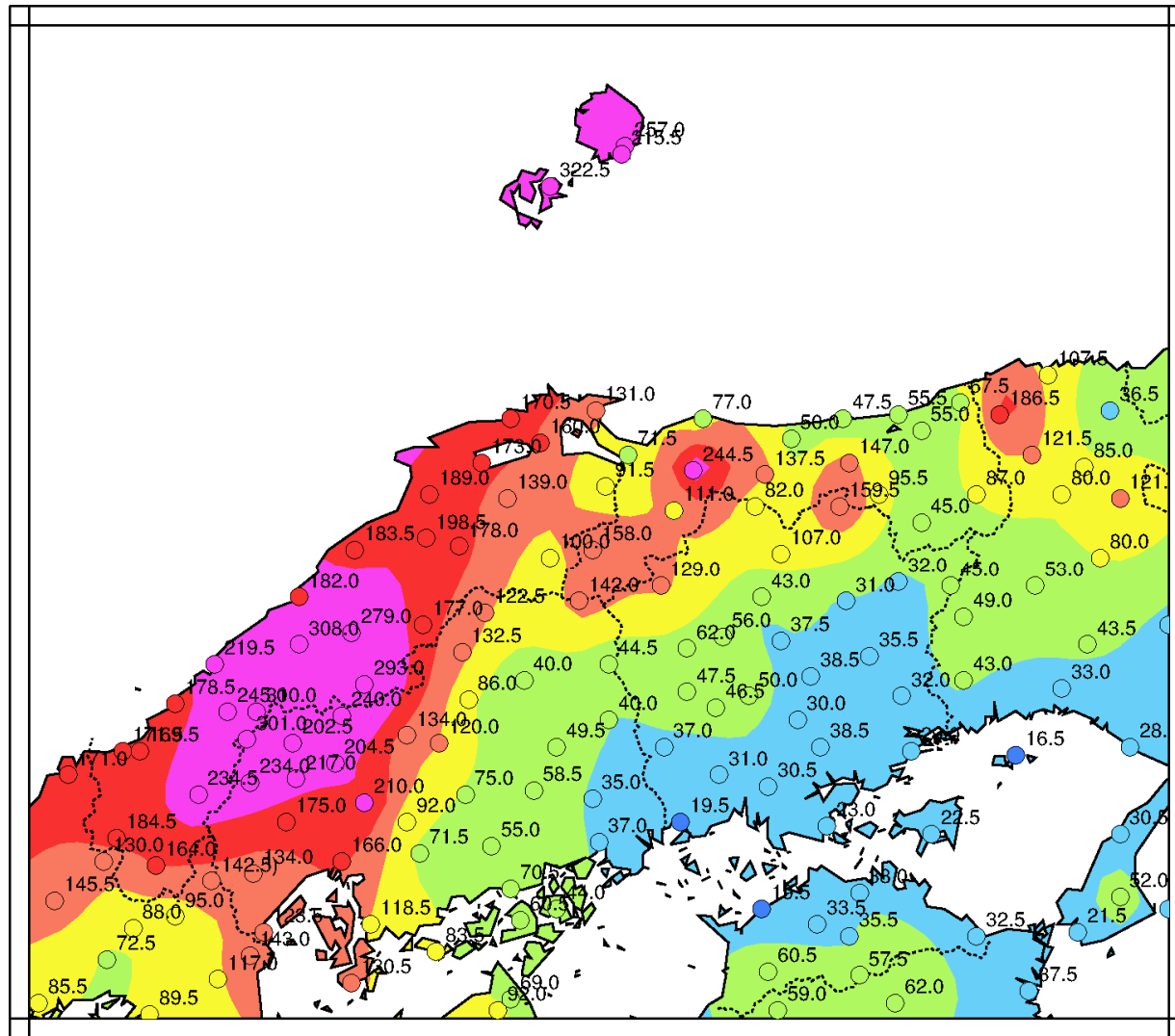
8月9日00時～21時



台風経路図



アメダス雨量分布図(8月8日11時から9日23時)

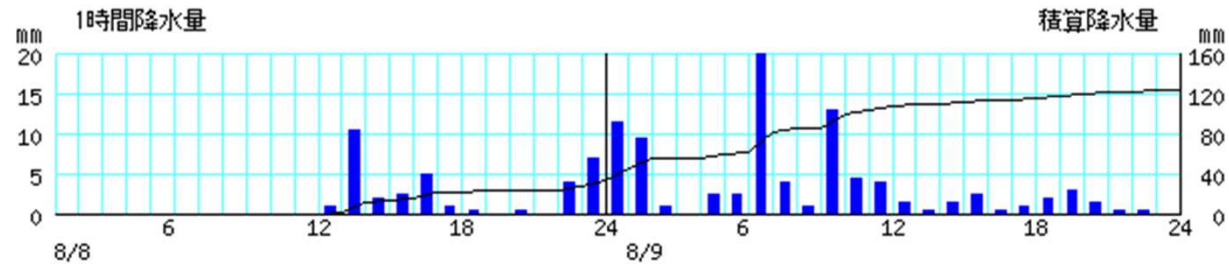


)は期間内に許容範囲内の欠測があることを示す(準正常値)
]は期間内に許容範囲を超える欠測があることを示す(資料不足値)

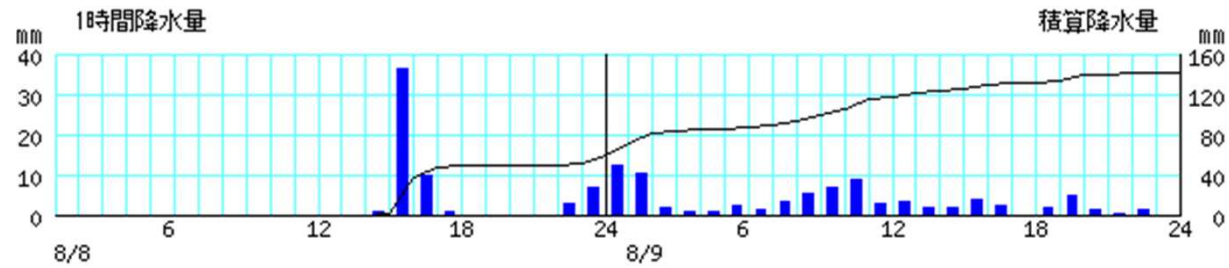
アメダス時系列グラフ

○降水量(8月8日01時～9日24時)

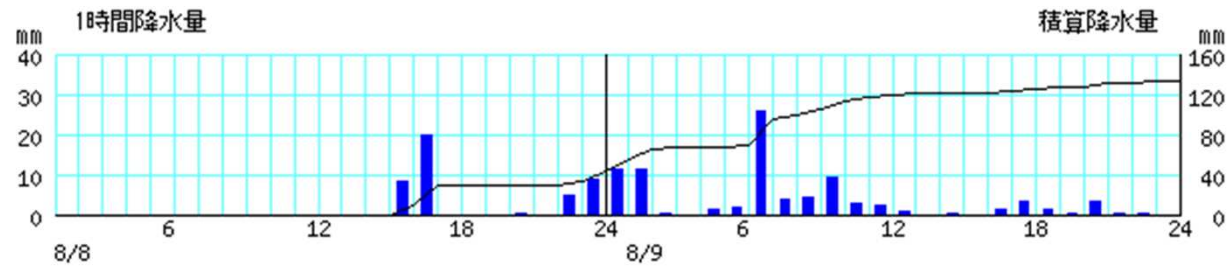
高野



道後山



君田

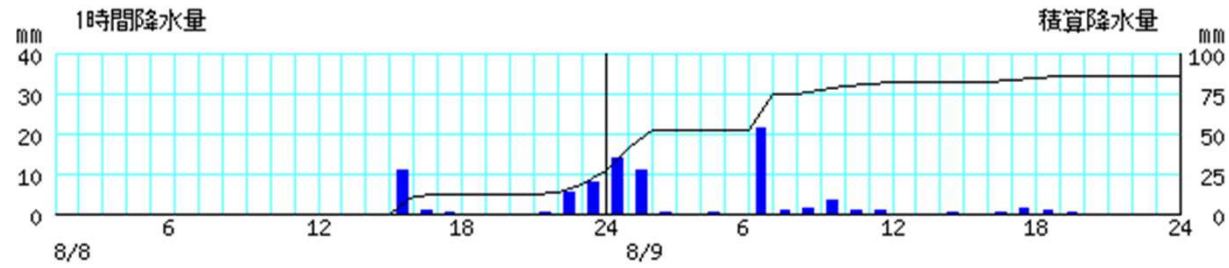


※棒グラフは1時間降水量(左軸)、折れ線グラフは積算降水量(右軸)を示す。横軸は時刻を示す。

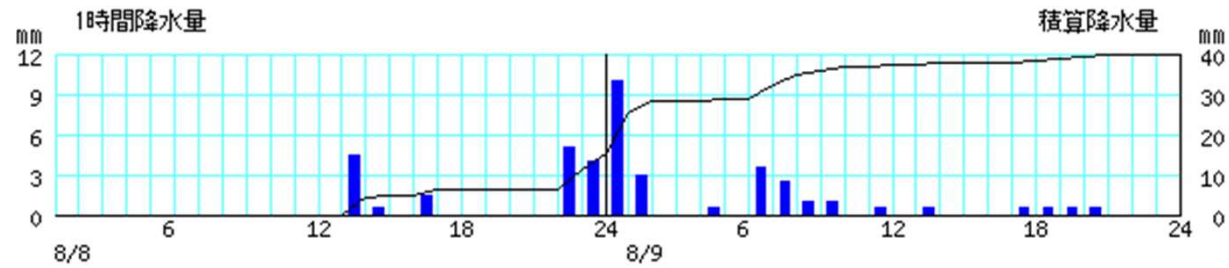
アメダス時系列グラフ

○降水量(8月8日01時～9日24時)

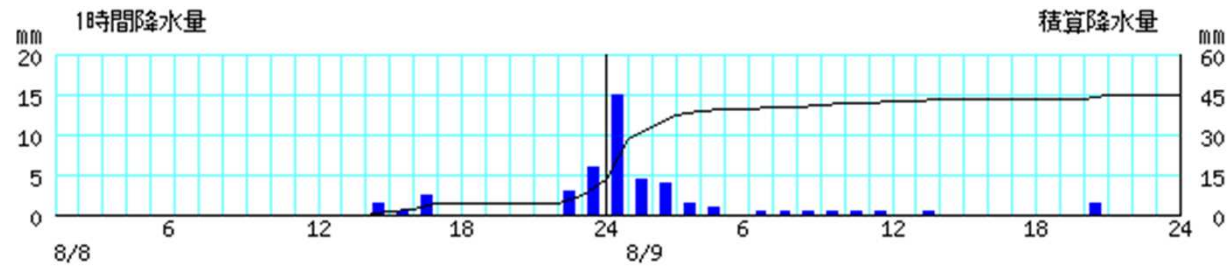
三次



庄原



東城

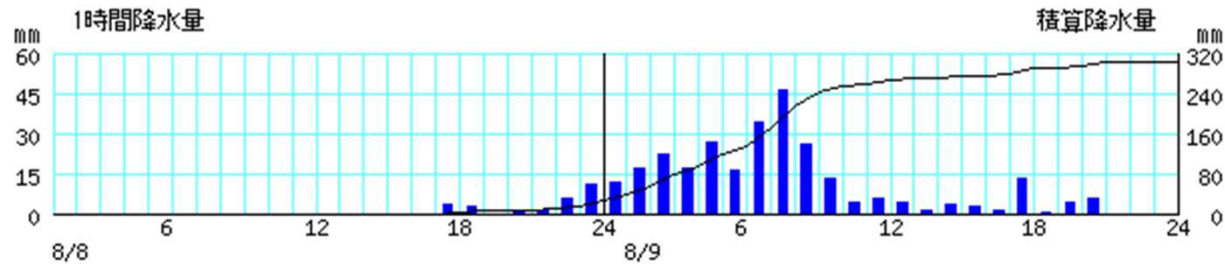


※棒グラフは1時間降水量(左軸)、折れ線グラフは積算降水量(右軸)を示す。横軸は時刻を示す。

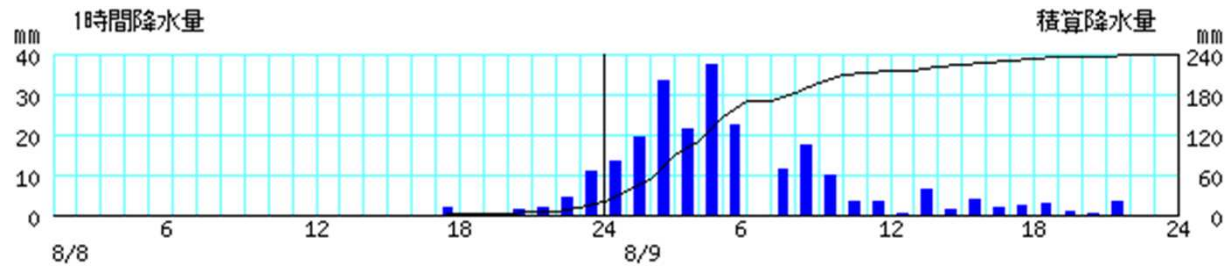
アメダス時系列グラフ

○降水量(8月8日01時～9日24時)

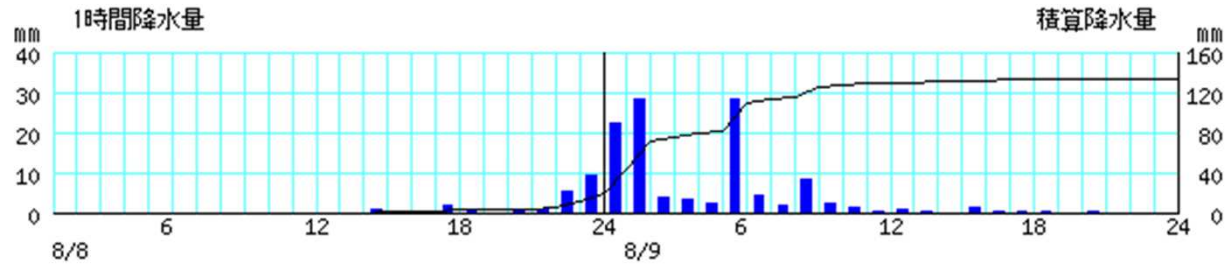
八幡



大朝



美土里

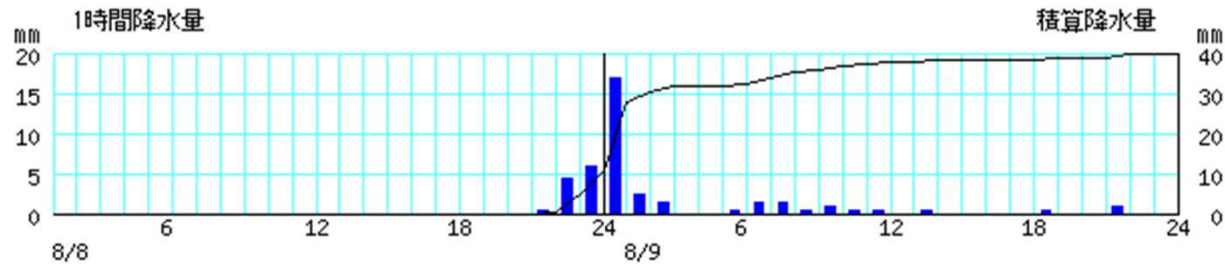


※棒グラフは1時間降水量(左軸)、折れ線グラフは積算降水量(右軸)を示す。横軸は時刻を示す。

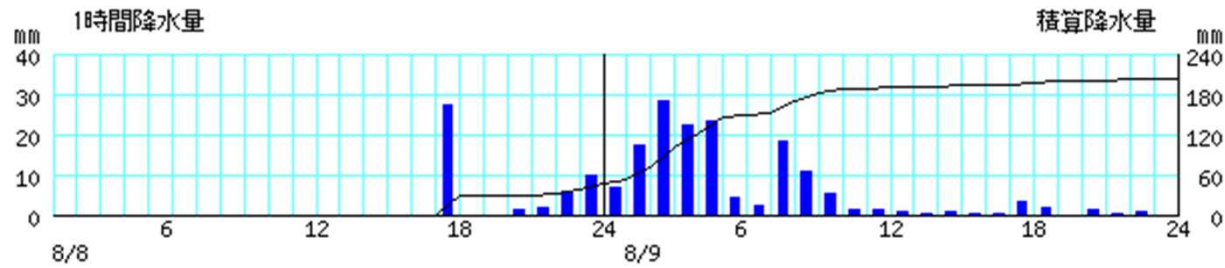
アメダス時系列グラフ

○降水量(8月8日01時～9日24時)

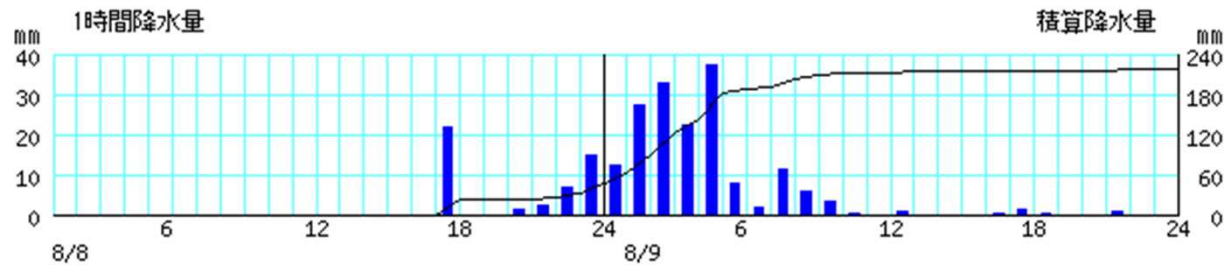
油木



王泊



加計

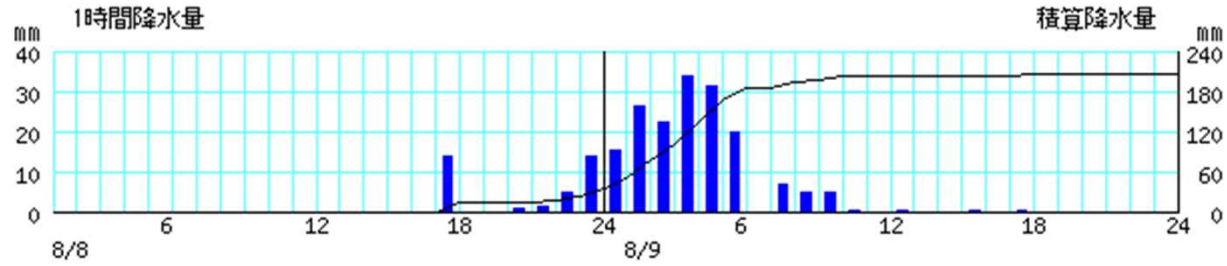


※棒グラフは1時間降水量(左軸)、折れ線グラフは積算降水量(右軸)を示す。横軸は時刻を示す。

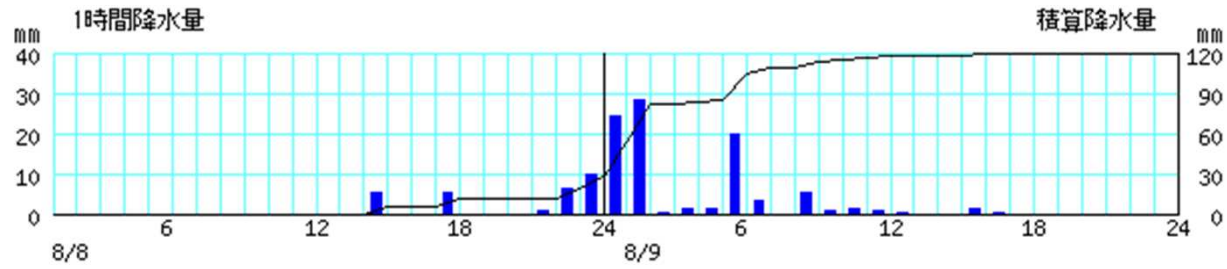
アメダス時系列グラフ

○降水量(8月8日01時～9日24時)

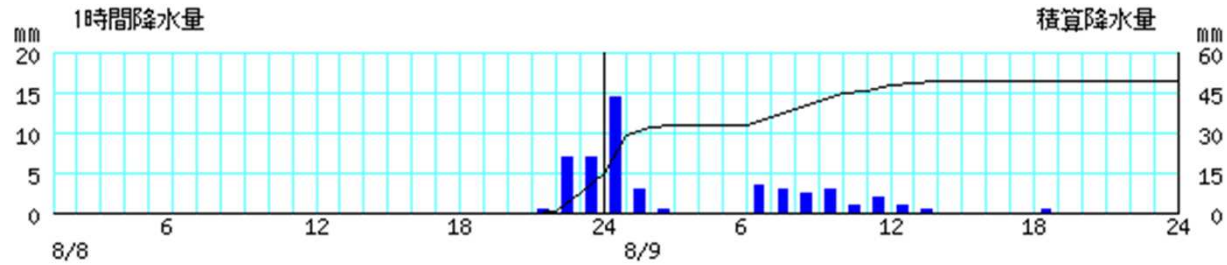
都志見



甲田



上下

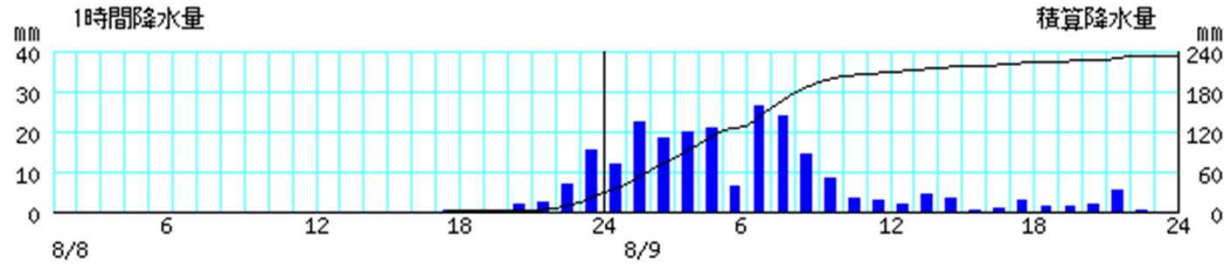


※棒グラフは1時間降水量(左軸)、折れ線グラフは積算降水量(右軸)を示す。横軸は時刻を示す。

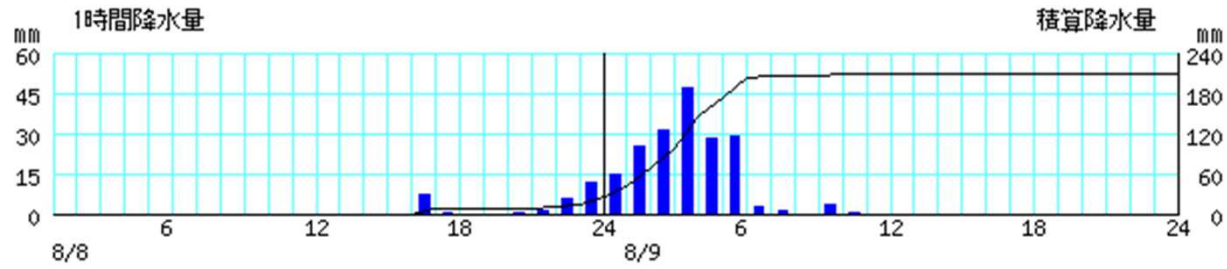
アメダス時系列グラフ

○降水量(8月8日01時～9日24時)

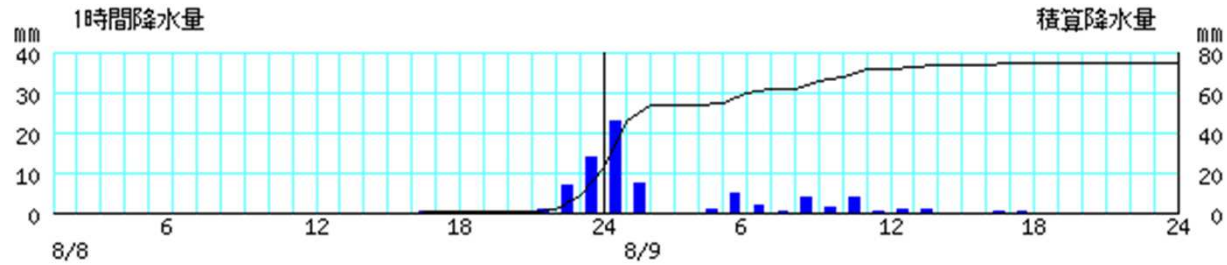
内黒山



三入



安宿

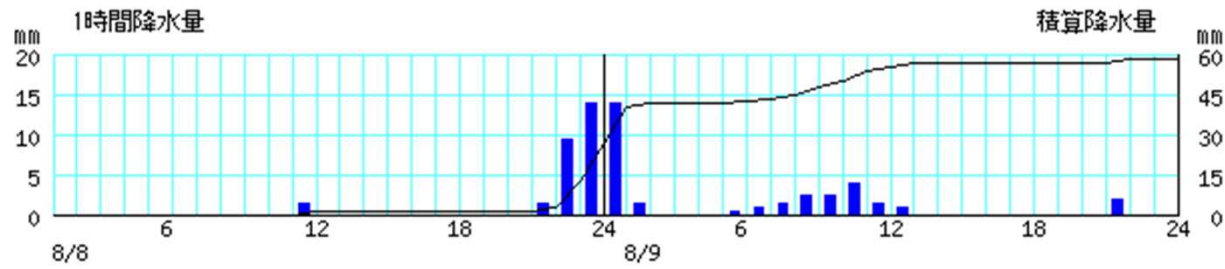


※棒グラフは1時間降水量(左軸)、折れ線グラフは積算降水量(右軸)を示す。横軸は時刻を示す。

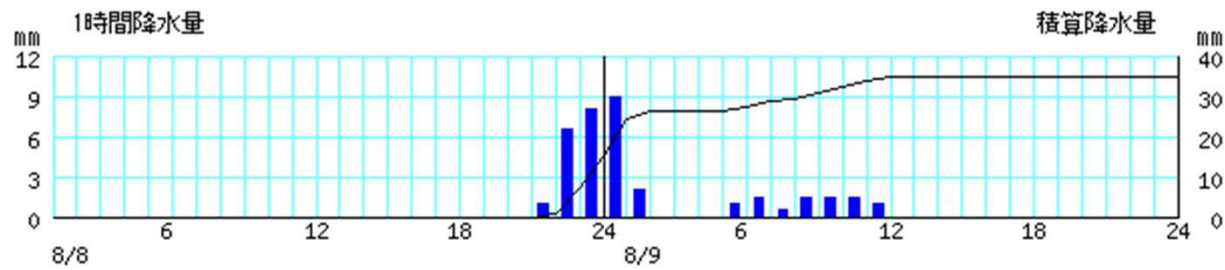
アメダス時系列グラフ

○降水量(8月8日01時～9日24時)

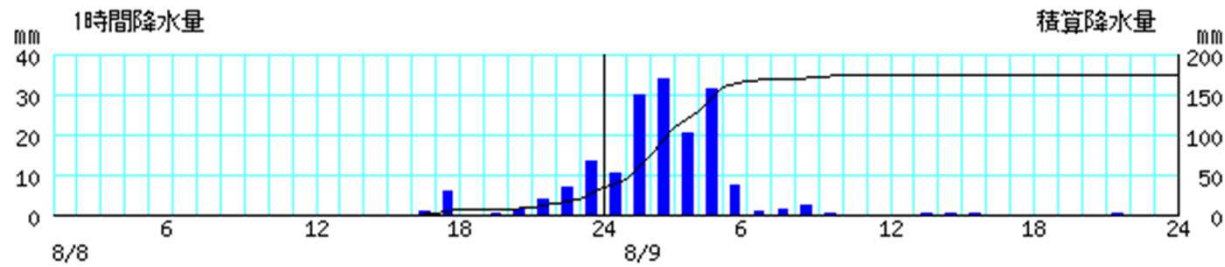
世羅



府中



佐伯湯来

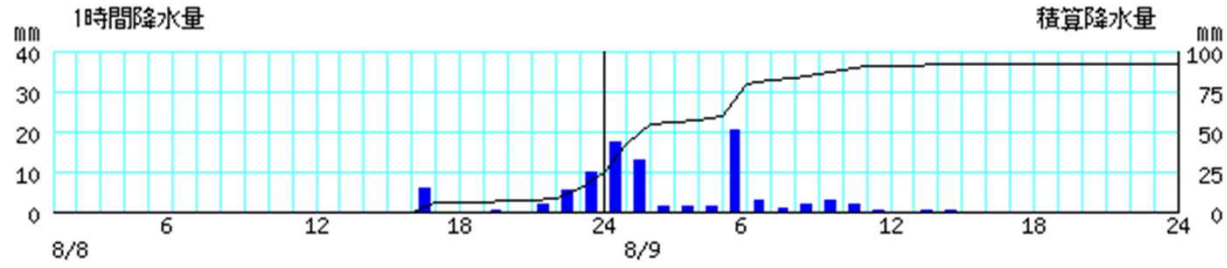


※棒グラフは1時間降水量(左軸)、折れ線グラフは積算降水量(右軸)を示す。横軸は時刻を示す。

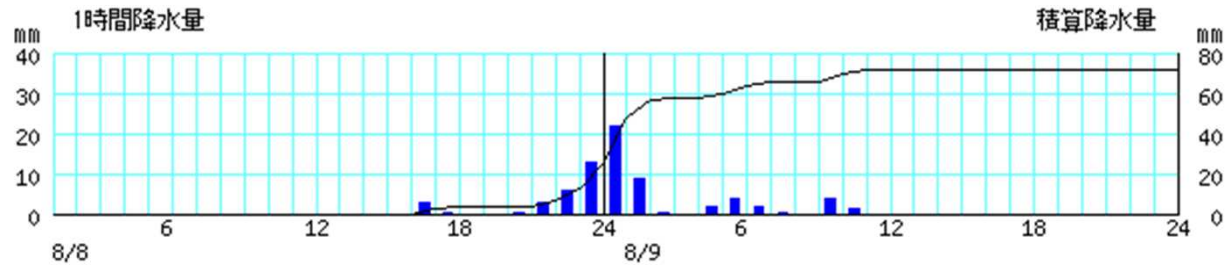
アメダス時系列グラフ

○降水量(8月8日01時～9日24時)

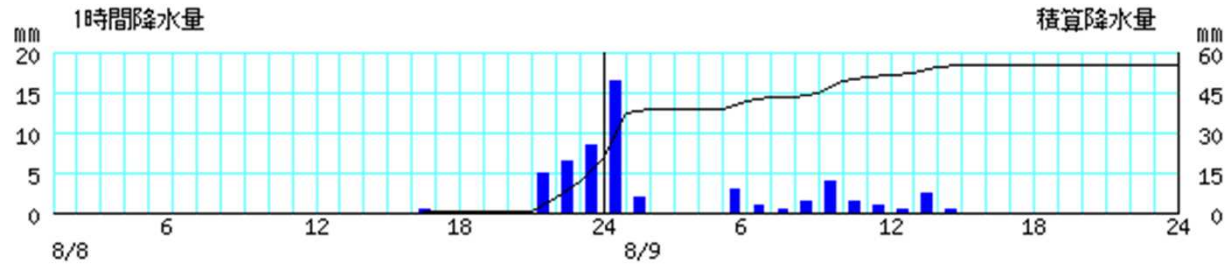
志和



東広島



本郷

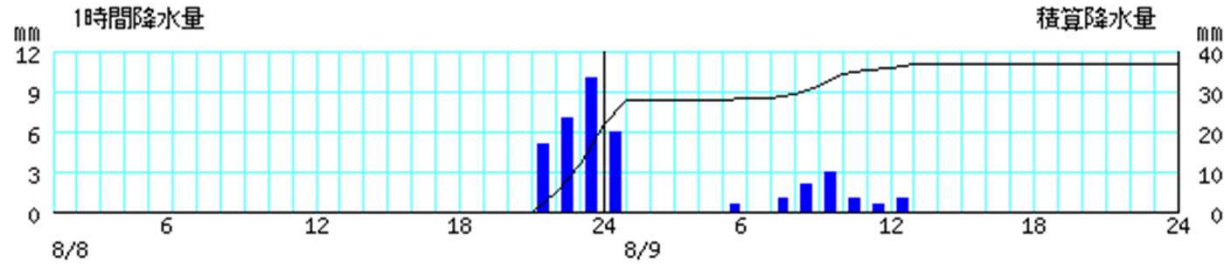


※棒グラフは1時間降水量(左軸)、折れ線グラフは積算降水量(右軸)を示す。横軸は時刻を示す。

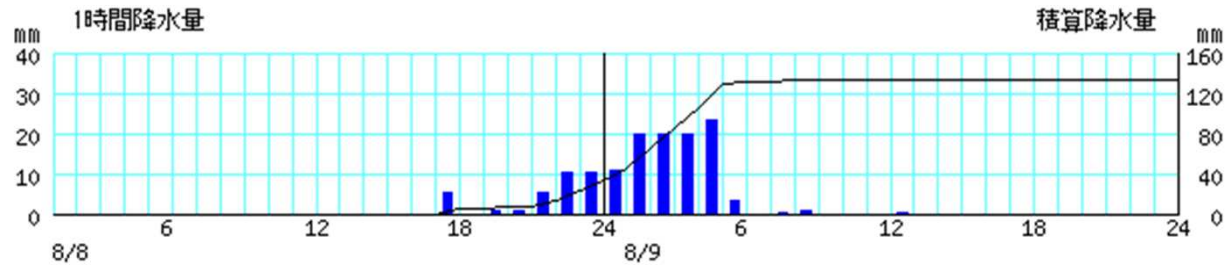
アメダス時系列グラフ

○降水量(8月8日01時～9日24時)

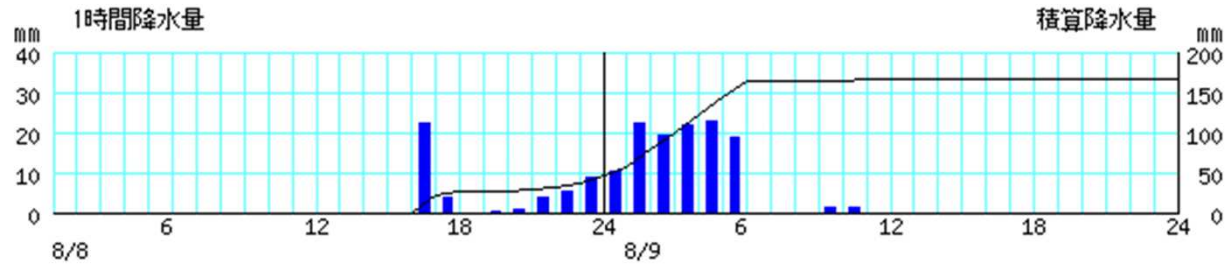
福山



廿日市津田



広島

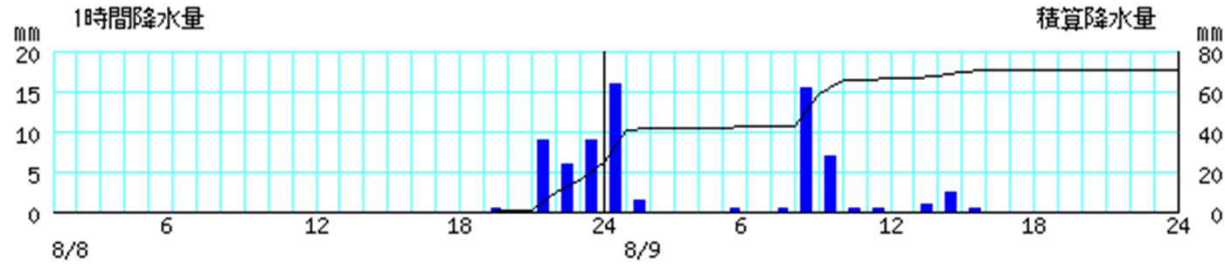


※棒グラフは1時間降水量(左軸)、折れ線グラフは積算降水量(右軸)を示す。横軸は時刻を示す。

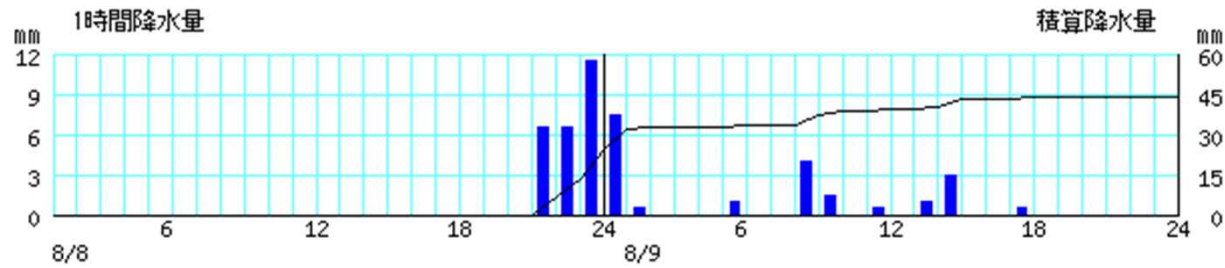
アメダス時系列グラフ

○降水量(8月8日01時～9日24時)

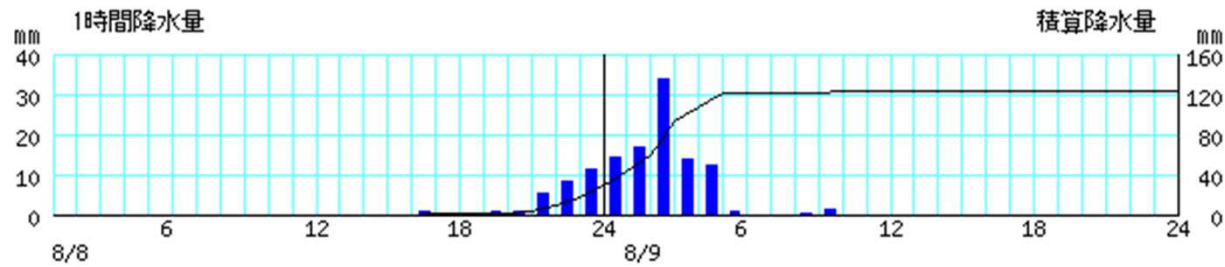
竹原



生口島



大竹

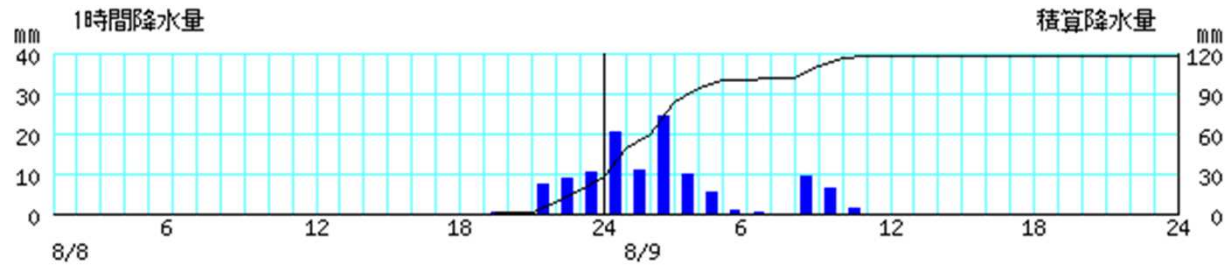


※棒グラフは1時間降水量(左軸)、折れ線グラフは積算降水量(右軸)を示す。横軸は時刻を示す。

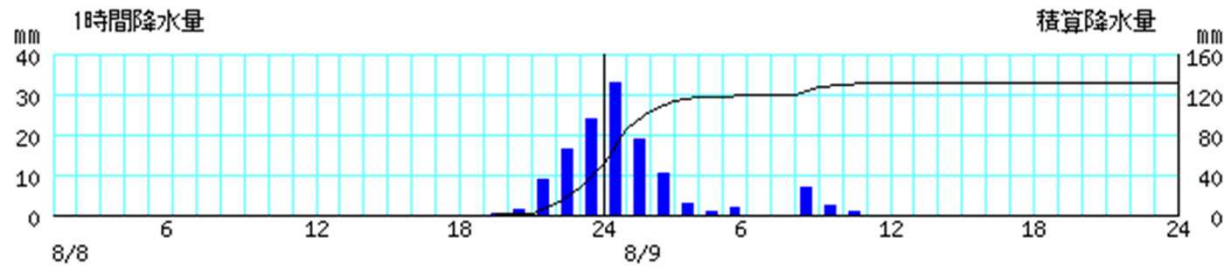
アメダス時系列グラフ

○降水量(8月8日01時～9日24時)

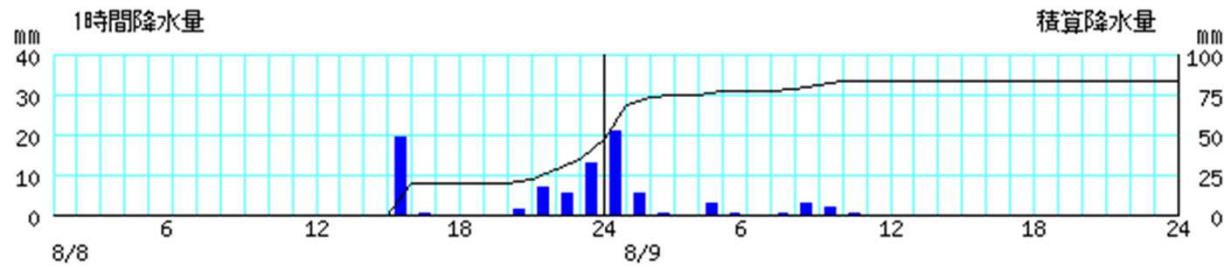
呉



倉橋



呉市蒲刈



※棒グラフは1時間降水量(左軸)、折れ線グラフは積算降水量(右軸)を示す。横軸は時刻を示す。

広島地方気象台が発表した情報

○特別警報・警報・注意報発表状況

●:発表 ◇:特別警報から警報 ▽:特別警報から注意報 ▼:警報から注意報 ○:継続 解:解除
 浸:浸水害 土:土砂災害 土浸:土砂災害、浸水害 斜体字:発表 下線:特別警報から警報

| 発表時刻 | 警報・注意報 | 広島市 | 呉市 | 大竹市 | 廿日市市 | 江田島市 | 府中町 | 海田町 | 熊野町 | 坂町 | 三原市 | 尾道市 | 福山市 | 府中市 | 世羅町 | 神石高原町 | 竹原市 | 東広島市 | 大崎上島町 | 三次市 | 庄原市 | 安芸高田市 | 安芸太田町 | 北広島町 | |
|-------------|--------|-----|----|-----|------|------|-----|-----|-----|----|-----|-----|-----|-----|-----|-------|-----|------|-------|-----|-----|-------|-------|------|---|
| 8月8日 03時54分 | 雷注意報 | ● | ● | ● | ● | ● | ● | ● | ● | ● | ● | ● | ● | ● | ● | ● | ● | ● | ● | ● | ● | ● | ● | ● | |
| 8月8日 13時11分 | 大雨注意報 | ● | ● | | ● | | | | ● | | ● | ● | ● | ● | | | ● | ● | | ● | ● | ● | | ● | |
| | 雷注意報 | ○ | ○ | ○ | ○ | ○ | ○ | ○ | ○ | ○ | ○ | ○ | ○ | ○ | ○ | ○ | ○ | ○ | ○ | ○ | ○ | ○ | ○ | ○ | |
| | 高潮注意報 | ● | ● | ● | ● | ● | | ● | | ● | ● | ● | ● | | | | ● | ● | ● | | | | | | |
| 8月8日 14時42分 | 大雨注意報 | ○ | ○ | | ○ | | | | ○ | | ○ | ○ | ○ | ○ | | | ○ | ○ | | ○ | ○ | ○ | | ○ | |
| | 雷注意報 | ○ | ○ | ○ | ○ | ○ | ○ | ○ | ○ | ○ | ○ | ○ | ○ | ○ | ○ | ○ | ○ | ○ | ○ | ○ | ○ | ○ | ○ | ○ | |
| | 洪水注意報 | | | | | | | | | | | | | | | | | | | | | ● | | | |
| | 高潮注意報 | ○ | ○ | ○ | ○ | ○ | | ○ | | ○ | ○ | ○ | ○ | | | | ○ | ○ | ○ | | | | | | |
| 8月8日 15時59分 | 洪水警報 | | | | | | | | | | | | | | | | | | | | | ● | | | |
| | 大雨注意報 | ○ | ○ | | ○ | | | | ○ | | ○ | ○ | ○ | ○ | | | ○ | ○ | | ○ | ○ | ○ | | ○ | |
| | 雷注意報 | ○ | ○ | ○ | ○ | ○ | ○ | ○ | ○ | ○ | ○ | ○ | ○ | ○ | ○ | ○ | ○ | ○ | ○ | ○ | ○ | ○ | ○ | ○ | |
| | 高潮注意報 | ○ | ○ | ○ | ○ | ○ | | ○ | | ○ | ○ | ○ | ○ | | | | ○ | ○ | ○ | | | | | | |
| 8月8日 17時05分 | 大雨警報 | 浸 | | | | | | | | | 浸 | 浸 | 浸 | | | | 浸 | | 浸 | | | | | | |
| | 洪水警報 | | | | | | | | | | | | | | | | | | | | | | ○ | | |
| | 大雨注意報 | | ○ | ● | ○ | ● | ● | ● | ○ | | | | | ○ | | | ○ | | ● | | ○ | ○ | | ○ | |
| | 雷注意報 | ○ | ○ | ○ | ○ | ○ | ○ | ○ | ○ | ○ | ○ | ○ | ○ | ○ | ○ | ○ | ○ | ○ | ○ | ○ | ○ | ○ | ○ | ○ | ○ |
| | 強風注意報 | ● | ● | ● | ● | ● | ● | ● | ● | ● | ● | ● | ● | ● | ● | ● | ● | ● | ● | ● | ● | ● | ● | ● | ● |
| | 波浪注意報 | ● | ● | ● | ● | ● | | ● | | ● | ● | ● | ● | | | | ● | ● | ● | | | | | | |
| | 洪水注意報 | | | | | | | | | | | | | | | | | | | | | ● | | | |
| | 高潮注意報 | ○ | ○ | ○ | ○ | ○ | | ○ | | ○ | ○ | ○ | ○ | | | | ○ | ○ | ○ | | | | | | |

●:発表 ◇:特別警報から警報 ▽:特別警報から注意報 ▼:警報から注意報 ○:継続 解:解除
 浸:浸水害 土:土砂災害 土浸:土砂災害、浸水害 斜体字:発表 下線:特別警報から警報

| 発表時刻 | 警報・注意報 | 広島市 | 呉市 | 大竹市 | 廿日市市 | 江田島市 | 府中町 | 海田町 | 熊野町 | 坂町 | 三原市 | 尾道市 | 福山市 | 府中市 | 世羅町 | 神石高原町 | 竹原市 | 東広島市 | 大崎上島町 | 三次市 | 庄原市 | 安芸高田市 | 安芸太田町 | 北広島町 | |
|-------------|--------|-----|----|-----|------|------|-----|-----|-----|----|-----|-----|-----|-----|-----|-------|-----|------|-------|-----|-----|-------|-------|------|---|
| 8月8日 18時44分 | 大雨警報 | 浸 | | | | | | | | | 浸 | 浸 | 浸 | | | | | 浸 | | 浸 | | | | | |
| | 洪水警報 | | | | | | | | | | | | | | | | | | | | | ○ | | | |
| | 大雨注意報 | | ○ | ○ | ○ | ○ | ○ | ○ | ○ | ● | | | | ○ | ● | ● | ○ | | ○ | | | ○ | ○ | ● | ○ |
| | 雷注意報 | ○ | ○ | ○ | ○ | ○ | ○ | ○ | ○ | ○ | ○ | ○ | ○ | ○ | ○ | ○ | ○ | ○ | ○ | ○ | ○ | ○ | ○ | ○ | ○ |
| | 強風注意報 | ○ | ○ | ○ | ○ | ○ | ○ | ○ | ○ | ○ | ○ | ○ | ○ | ○ | ○ | ○ | ○ | ○ | ○ | ○ | ○ | ○ | ○ | ○ | ○ |
| | 波浪注意報 | ○ | ○ | ○ | ○ | ○ | | ○ | | ○ | ○ | ○ | ○ | | | | | ○ | ○ | ○ | | | | | |
| | 洪水注意報 | | | | | | | | | | | | | | | | | | | | ○ | | | | |
| | 高潮注意報 | ○ | ○ | ○ | ○ | ○ | | ○ | | ○ | ○ | ○ | ○ | | | | | ○ | ○ | ○ | | | | | |
| 8月8日 21時17分 | 大雨警報 | 土浸 | 土 | 土 | 土 | 土 | 土 | 土 | 土 | 土 | 浸 | 浸 | 浸 | | | | 土 | 土浸 | 土 | 浸 | 土 | 土 | 土 | 土 | 土 |
| | 洪水警報 | | | | | | | | | | | | | | | | | | | | | ○ | | | |
| | 暴風警報 | ● | ● | ● | ● | ● | ● | ● | ● | ● | ● | ● | ● | ● | ● | ● | ● | ● | ● | ● | ● | ● | ● | ● | ● |
| | 大雨注意報 | | | | | | | | | | | | | ○ | ○ | ○ | | | | | | | | | |
| | 雷注意報 | ○ | ○ | ○ | ○ | ○ | ○ | ○ | ○ | ○ | ○ | ○ | ○ | ○ | ○ | ○ | ○ | ○ | ○ | ○ | ○ | ○ | ○ | ○ | ○ |
| | 波浪注意報 | ○ | ○ | ○ | ○ | ○ | | ○ | | ○ | ○ | ○ | ○ | | | | | ○ | ○ | ○ | | | | | |
| | 洪水注意報 | | | | | | | | | | | | | | | | | | | | ○ | | | | |
| | 高潮注意報 | ○ | ○ | ○ | ○ | ○ | | ○ | | ○ | ○ | ○ | ○ | | | | | ○ | ○ | ○ | | | | | |
| 8月9日 00時05分 | 大雨警報 | 土浸 | 土 | 土 | 土 | 土 | 土 | 土 | 土 | 土 | 浸 | 浸 | 浸 | | | | 土 | 土浸 | 土 | 浸 | 土 | 土 | 土 | 土 | 土 |
| | 洪水警報 | | | | | | | | | | | | | | | | | | | | | ○ | | | |
| | 暴風警報 | ○ | ○ | ○ | ○ | ○ | ○ | ○ | ○ | ○ | ○ | ○ | ○ | ○ | ○ | ○ | ○ | ○ | ○ | ○ | ○ | ○ | ○ | ○ | ○ |
| | 大雨注意報 | | | | | | | | | | | | | ○ | ○ | ○ | | | | | | | | | |
| | 雷注意報 | ○ | ○ | ○ | ○ | ○ | ○ | ○ | ○ | ○ | ○ | ○ | ○ | ○ | ○ | ○ | ○ | ○ | ○ | ○ | ○ | ○ | ○ | ○ | ○ |
| | 波浪注意報 | ○ | ○ | ○ | ○ | ○ | | ○ | | ○ | ○ | ○ | ○ | | | | | ○ | ○ | ○ | | | | | |
| | 洪水注意報 | ● | | | | | | | | | ● | | ● | | | ● | | | | | ○ | | ● | ● | ● |
| | 高潮注意報 | ○ | ○ | ○ | ○ | ○ | | ○ | | ○ | ○ | ○ | ○ | | | | | ○ | ○ | ○ | | | | | |

●:発表 ◇:特別警報から警報 ▽:特別警報から注意報 ▼:警報から注意報 ○:継続 解:解除
 浸:浸水害 土:土砂災害 土浸:土砂災害、浸水害 斜体字:発表 下線:特別警報から警報

| 発表時刻 | 警報・注意報 | 広島市 | 呉市 | 大竹市 | 廿日市市 | 江田島市 | 府中町 | 海田町 | 熊野町 | 坂町 | 三原市 | 尾道市 | 福山市 | 府中市 | 世羅町 | 神石高原町 | 竹原市 | 東広島市 | 大崎上島町 | 三次市 | 庄原市 | 安芸高田市 | 安芸太田町 | 北広島町 |
|-------------|--------|-----|----|-----|------|------|-----|-----|-----|----|-----|-----|-----|-----|-----|-------|-----|------|-------|-----|-----|-------|-------|------|
| 8月9日 00時52分 | 大雨警報 | 土浸 | 土 | 土 | 土 | 土 | 土 | 土 | 土 | 土 | 浸 | 浸 | 浸 | | | | 土 | 土浸 | 土 | 浸 | 土 | 土 | 土 | 土 |
| | 洪水警報 | | | | | | | | | | | | | | | | | | | | | ○ | | |
| | 暴風警報 | ○ | ○ | ○ | ○ | ○ | ○ | ○ | ○ | ○ | ○ | ○ | ○ | ○ | ○ | ○ | ○ | ○ | ○ | ○ | ○ | ○ | ○ | ○ |
| | 大雨注意報 | | | | | | | | | | | | | ○ | ○ | ○ | | | | | | | | |
| | 雷注意報 | ○ | ○ | ○ | ○ | ○ | ○ | ○ | ○ | ○ | ○ | ○ | ○ | ○ | ○ | ○ | ○ | ○ | ○ | ○ | ○ | ○ | ○ | ○ |
| | 波浪注意報 | ○ | ○ | ○ | ○ | ○ | | ○ | | | ○ | ○ | ○ | | | | | ○ | ○ | ○ | | | | |
| | 洪水注意報 | ○ | ● | | | | | ● | | | ○ | ● | ○ | | | ○ | ● | ● | | ○ | | ○ | ○ | ○ |
| | 高潮注意報 | ○ | ○ | ○ | ○ | ○ | | | | | ○ | ○ | ○ | | | | | ○ | ○ | ○ | | | | |
| 8月9日 01時22分 | 大雨警報 | 土浸 | 土 | 土 | 土 | 土浸 | 土 | 土 | 土 | 土 | 浸 | 浸 | 浸 | | | | 土 | 土浸 | 土 | 浸 | 土 | 土 | 土 | 土 |
| | 洪水警報 | | | | | | | | | | | | | | | | | | | | | ○ | | |
| | 暴風警報 | ○ | ○ | ○ | ○ | ○ | ○ | ○ | ○ | ○ | ○ | ○ | ○ | ○ | ○ | ○ | ○ | ○ | ○ | ○ | ○ | ○ | ○ | ○ |
| | 大雨注意報 | | | | | | | | | | | | | ○ | ○ | ○ | | | | | | | | |
| | 雷注意報 | ○ | ○ | ○ | ○ | ○ | ○ | ○ | ○ | ○ | ○ | ○ | ○ | ○ | ○ | ○ | ○ | ○ | ○ | ○ | ○ | ○ | ○ | ○ |
| | 波浪注意報 | ○ | ○ | ○ | ○ | ○ | | ○ | | | ○ | ○ | ○ | | | | | ○ | ○ | ○ | | | | |
| | 洪水注意報 | ○ | ○ | | ● | | ● | ○ | | | ○ | ○ | ○ | | | ○ | ○ | ○ | | ○ | | ○ | ○ | ○ |
| | 高潮注意報 | ○ | ○ | ○ | ○ | ○ | | ○ | | | ○ | ○ | ○ | | | | | ○ | ○ | ○ | | | | |

●:発表 ◇:特別警報から警報 ▼:特別警報から注意報 ▲:警報から注意報 ○:継続 解:解除
 浸:浸水害 土:土砂災害 土浸:土砂災害、浸水害 斜体字:発表 下線:特別警報から警報

| 発表時刻 | 警報・注意報 | 広島市 | 呉市 | 大竹市 | 廿日市市 | 江田島市 | 府中町 | 海田町 | 熊野町 | 坂町 | 三原市 | 尾道市 | 福山市 | 府中市 | 世羅町 | 神石高原町 | 竹原市 | 東広島市 | 大崎上島町 | 三次市 | 庄原市 | 安芸高田市 | 安芸太田町 | 北広島町 |
|-------------|--------|-----|----|-----|------|------|-----|-----|-----|----|-----|-----|-----|-----|-----|-------|-----|------|-------|-----|-----|-------|-------|------|
| 8月9日 01時49分 | 大雨警報 | 土浸 | 土 | 土 | 土 | 土浸 | 土 | 土 | 土 | 土 | 浸 | 浸 | 浸 | | | | 土 | 土浸 | 土 | 浸 | 土 | 土 | 土 | 土 |
| | 洪水警報 | | | | | | | | | | | | | | | | | | | | | ○ | ● | ● |
| | 暴風警報 | ○ | ○ | ○ | ○ | ○ | ○ | ○ | ○ | ○ | ○ | ○ | ○ | ○ | ○ | ○ | ○ | ○ | ○ | ○ | ○ | ○ | ○ | ○ |
| | 大雨注意報 | | | | | | | | | | | | | ○ | ○ | ○ | | | | | | | | |
| | 雷注意報 | ○ | ○ | ○ | ○ | ○ | ○ | ○ | ○ | ○ | ○ | ○ | ○ | ○ | ○ | ○ | ○ | ○ | ○ | ○ | ○ | ○ | ○ | ○ |
| | 波浪注意報 | ○ | ○ | ○ | ○ | ○ | | ○ | | | ○ | ○ | ○ | | | | | ○ | ○ | ○ | | | | |
| | 洪水注意報 | ○ | ○ | ● | ○ | ● | ○ | ○ | | | ○ | ○ | ○ | | ● | ○ | ○ | ○ | | ○ | | | | ○ |
| | 高潮注意報 | ○ | ○ | ○ | ○ | ○ | | ○ | | | ○ | ○ | ○ | | | | | ○ | ○ | ○ | | | | |
| 8月9日 02時21分 | 大雨警報 | 土浸 | 土 | 土 | 土 | 土浸 | 土 | 土 | 土 | 土 | 浸 | 浸 | 浸 | | | | 土 | 土浸 | 土 | 浸 | 土 | 土 | 土 | 土 |
| | 洪水警報 | ● | | | | | | | | | | | | | | | | | | | | ○ | ○ | ○ |
| | 暴風警報 | ○ | ○ | ○ | ○ | ○ | ○ | ○ | ○ | ○ | ○ | ○ | ○ | ○ | ○ | ○ | ○ | ○ | ○ | ○ | ○ | ○ | ○ | ○ |
| | 大雨注意報 | | | | | | | | | | | | | ○ | ○ | ○ | | | | | | | | |
| | 雷注意報 | ○ | ○ | ○ | ○ | ○ | ○ | ○ | ○ | ○ | ○ | ○ | ○ | ○ | ○ | ○ | ○ | ○ | ○ | ○ | ○ | ○ | ○ | ○ |
| | 波浪注意報 | ○ | ○ | ○ | ○ | ○ | | ○ | | | ○ | ○ | ○ | | | | | ○ | ○ | ○ | | | | |
| | 洪水注意報 | | ○ | ○ | ○ | ○ | ○ | ○ | | | ○ | ○ | ○ | | ○ | ○ | ○ | ○ | | ○ | | | | ○ |
| | 高潮注意報 | 解 | 解 | 解 | 解 | 解 | | 解 | | 解 | 解 | 解 | 解 | | | | 解 | 解 | 解 | | | | | |
| 8月9日 02時50分 | 大雨警報 | 土浸 | 土 | 土浸 | 土 | 土浸 | 土 | 土 | 土 | 土 | 浸 | 浸 | 浸 | | | | 土 | 土浸 | 土 | 浸 | 土 | 土 | 土 | 土 |
| | 洪水警報 | ○ | | | | | | | | | | | | | | | | | | | | ○ | ○ | ○ |
| | 暴風警報 | ○ | ○ | ○ | ○ | ○ | ○ | ○ | ○ | ○ | ○ | ○ | ○ | ○ | ○ | ○ | ○ | ○ | ○ | ○ | ○ | ○ | ○ | ○ |
| | 大雨注意報 | | | | | | | | | | | | | ○ | ○ | ○ | | | | | | | | |
| | 雷注意報 | ○ | ○ | ○ | ○ | ○ | ○ | ○ | ○ | ○ | ○ | ○ | ○ | ○ | ○ | ○ | ○ | ○ | ○ | ○ | ○ | ○ | ○ | ○ |
| | 波浪注意報 | ○ | ○ | ○ | ○ | ○ | | ○ | | | ○ | ○ | ○ | | | | | ○ | ○ | ○ | | | | |
| | 洪水注意報 | | ○ | ○ | ○ | ○ | ○ | ○ | | | ○ | ○ | ○ | | ○ | ○ | ○ | ○ | | ○ | | | | ○ |

●:発表 ◇:特別警報から警報 ▽:特別警報から注意報 ▼:警報から注意報 ○:継続 解:解除
 浸:浸水害 土:土砂災害 土浸:土砂災害、浸水害 斜体字:発表 下線:特別警報から警報

| 発表時刻 | 警報・注意報 | 広島市 | 呉市 | 大竹市 | 廿日市市 | 江田島市 | 府中町 | 海田町 | 熊野町 | 坂町 | 三原市 | 尾道市 | 福山市 | 府中市 | 世羅町 | 神石高原町 | 竹原市 | 東広島市 | 大崎上島町 | 三次市 | 庄原市 | 安芸高田市 | 安芸太田町 | 北広島町 | |
|-------------|--------|-----|----|-----|------|------|-----|-----|-----|----|-----|-----|-----|-----|-----|-------|-----|------|-------|-----|-----|-------|-------|------|---|
| 8月9日 03時05分 | 大雨警報 | 土浸 | 土 | 土浸 | 土 | 土浸 | 土 | 土 | 土 | 土 | 浸 | 浸 | 浸 | | | | 土 | 土浸 | 土 | 浸 | 土 | 土 | 土 | 土浸 | |
| | 洪水警報 | ○ | | | | | | | | | | | | | | | | | | | | ○ | ○ | ● | ○ |
| | 暴風警報 | ○ | ○ | ○ | ○ | ○ | ○ | ○ | ○ | ○ | ○ | ○ | ○ | ○ | ○ | ○ | ○ | ○ | ○ | ○ | ○ | ○ | ○ | ○ | ○ |
| | 大雨注意報 | | | | | | | | | | | | | ○ | ○ | ○ | | | | | | | | | |
| | 雷注意報 | ○ | ○ | ○ | ○ | ○ | ○ | ○ | ○ | ○ | ○ | ○ | ○ | ○ | ○ | ○ | ○ | ○ | ○ | ○ | ○ | ○ | ○ | ○ | ○ |
| | 波浪注意報 | ○ | ○ | ○ | ○ | ○ | | ○ | | | ○ | ○ | ○ | | | | | ○ | ○ | ○ | | | | | |
| | 洪水注意報 | | ○ | ○ | ○ | ○ | ○ | | | | | ○ | ○ | | ○ | ○ | ○ | ○ | ○ | | ○ | | | | |
| 8月9日 03時24分 | 大雨警報 | 土浸 | 土 | 土浸 | 土浸 | 土浸 | 土浸 | 土 | 土 | 土 | 浸 | 浸 | 浸 | | | | 土 | 土浸 | 土 | 浸 | 土 | 土浸 | 土 | 土浸 | |
| | 洪水警報 | ○ | | | ● | | | | | | | | | | | | | | | | | ○ | ○ | ○ | |
| | 暴風警報 | ○ | ○ | ○ | ○ | ○ | ○ | ○ | ○ | ○ | ○ | ○ | ○ | ○ | ○ | ○ | ○ | ○ | ○ | ○ | ○ | ○ | ○ | ○ | ○ |
| | 大雨注意報 | | | | | | | | | | | | | ○ | ○ | ○ | | | | | | | | | |
| | 雷注意報 | ○ | ○ | ○ | ○ | ○ | ○ | ○ | ○ | ○ | ○ | ○ | ○ | ○ | ○ | ○ | ○ | ○ | ○ | ○ | ○ | ○ | ○ | ○ | ○ |
| | 波浪注意報 | ○ | ○ | ○ | ○ | ○ | | ○ | | | ○ | ○ | ○ | | | | | ○ | ○ | ○ | | | | | |
| | 洪水注意報 | | ○ | ○ | | ○ | ○ | | | ● | ○ | ○ | ○ | | ○ | ○ | ○ | ○ | ○ | | ○ | | | | |
| 8月9日 05時50分 | 大雨警報 | 土浸 | 土 | 土浸 | 土浸 | 土浸 | 土浸 | 土 | 土 | 土 | 浸 | 浸 | 浸 | | | | 土 | 土浸 | 土 | 浸 | 土 | 土浸 | 土 | 土浸 | |
| | 洪水警報 | ○ | | | ○ | | | | | | | | | | | | | | | ● | ○ | ○ | ○ | ○ | |
| | 暴風警報 | ○ | ○ | ○ | ○ | ○ | ○ | ○ | ○ | ○ | ○ | ○ | ○ | ○ | ○ | ○ | ○ | ○ | ○ | ○ | ○ | ○ | ○ | ○ | ○ |
| | 大雨注意報 | | | | | | | | | | | | | ○ | ○ | ○ | | | | | | | | | |
| | 雷注意報 | ○ | ○ | ○ | ○ | ○ | ○ | ○ | ○ | ○ | ○ | ○ | ○ | ○ | ○ | ○ | ○ | ○ | ○ | ○ | ○ | ○ | ○ | ○ | ○ |
| | 波浪注意報 | ○ | ○ | ○ | ○ | ○ | | ○ | | | ○ | ○ | ○ | | | | | ○ | ○ | ○ | | | | | |
| | 洪水注意報 | | ○ | ○ | | ○ | ○ | | | | ○ | ○ | ○ | | ○ | ○ | ○ | ○ | ○ | | | | | | |

●:発表 ◇:特別警報から警報 ▼:特別警報から注意報 ▼:警報から注意報 ○:継続 解:解除
 浸:浸水害 土:土砂災害 土浸:土砂災害、浸水害 斜体字:発表 下線:特別警報から警報

| 発表時刻 | 警報・注意報 | 広島市 | 呉市 | 大竹市 | 廿日市市 | 江田島市 | 府中町 | 海田町 | 熊野町 | 坂町 | 三原市 | 尾道市 | 福山市 | 府中市 | 世羅町 | 神石高原町 | 竹原市 | 東広島市 | 大崎上島町 | 三次市 | 庄原市 | 安芸高田市 | 安芸太田町 | 北広島町 | |
|-------------|--------|-----|----|-----|------|------|-----|-----|-----|----|-----|-----|-----|-----|-----|-------|-----|------|-------|-----|-----|-------|-------|------|---|
| 8月9日 08時26分 | 大雨警報 | 土浸 | | | 土 | 土 | 土 | 土 | 土 | 土 | 解 | 解 | 解 | | | | | 土 | | | 土 | 土浸 | 土 | 土浸 | |
| | 洪水警報 | ○ | | | | | | | | | | | | | | | | | | ○ | | ○ | ○ | ○ | |
| | 大雨注意報 | | ▼ | ▼ | | | | | | | | | | 解 | 解 | 解 | ▼ | | ▼ | ▼ | | | | | |
| | 雷注意報 | ○ | ○ | ○ | ○ | ○ | ○ | ○ | ○ | ○ | ○ | ○ | ○ | ○ | ○ | ○ | ○ | ○ | ○ | ○ | ○ | ○ | ○ | ○ | ○ |
| | 強風注意報 | ▼ | ▼ | ▼ | ▼ | ▼ | ▼ | ▼ | ▼ | ▼ | ▼ | ▼ | ▼ | ▼ | ▼ | ▼ | ▼ | ▼ | ▼ | ▼ | ▼ | ▼ | ▼ | ▼ | ▼ |
| | 波浪注意報 | ○ | ○ | ○ | ○ | ○ | | ○ | | | ○ | ○ | ○ | ○ | | | | ○ | ○ | ○ | | | | | |
| | 洪水注意報 | | 解 | 解 | ▼ | 解 | ○ | ○ | | | 解 | 解 | 解 | 解 | | 解 | 解 | 解 | 解 | | | ▼ | | | |
| 8月9日 11時02分 | 大雨警報 | 土 | | | 土 | 土 | 土 | 土 | | 土 | | | | | | | | 土 | | | 土 | 土 | 土 | 土浸 | |
| | 洪水警報 | ○ | | | | | | | | | | | | | | | | | | ○ | | ○ | ○ | ○ | |
| | 大雨注意報 | | ○ | ○ | | | | | ▼ | | | | | | | | ○ | | ○ | ○ | | | | | |
| | 雷注意報 | ○ | ○ | ○ | ○ | ○ | ○ | ○ | ○ | ○ | ○ | ○ | ○ | ○ | ○ | ○ | ○ | ○ | ○ | ○ | ○ | ○ | ○ | ○ | ○ |
| | 強風注意報 | ○ | ○ | ○ | ○ | ○ | ○ | ○ | ○ | ○ | ○ | ○ | ○ | ○ | ○ | ○ | ○ | ○ | ○ | ○ | ○ | ○ | ○ | ○ | ○ |
| | 波浪注意報 | ○ | ○ | ○ | ○ | ○ | | ○ | | | ○ | ○ | ○ | | | | | ○ | ○ | ○ | | | | | |
| | 洪水注意報 | | | | ○ | | ○ | ○ | | | | | | | | | | ● | | | | ○ | | | |
| 8月9日 14時04分 | 大雨警報 | 土 | | | | | | | | | | | | | | | | | | | | 土 | 土 | 土 | |
| | 洪水警報 | | | | | | | | | | | | | | | | | | | ○ | | ○ | ○ | ○ | |
| | 大雨注意報 | | ○ | ○ | ▼ | ▼ | ▼ | ▼ | ○ | ▼ | | | | | | | 解 | ▼ | 解 | ○ | ▼ | | | | |
| | 雷注意報 | ○ | ○ | ○ | ○ | ○ | ○ | ○ | ○ | ○ | ○ | ○ | ○ | ○ | ○ | ○ | ○ | ○ | ○ | ○ | ○ | ○ | ○ | ○ | ○ |
| | 強風注意報 | ○ | ○ | ○ | ○ | ○ | ○ | ○ | ○ | ○ | ○ | ○ | ○ | ○ | ○ | ○ | ○ | ○ | ○ | ○ | ○ | ○ | ○ | ○ | ○ |
| | 波浪注意報 | ○ | ○ | ○ | ○ | ○ | | ○ | | | ○ | ○ | ○ | | | | | ○ | ○ | ○ | | | | | |
| | 洪水注意報 | ▼ | | | ○ | | ○ | 解 | | | | | | | | | | ○ | | | ○ | | | | |
| | 高潮注意報 | ● | ● | ● | ● | ● | | ● | | ● | ● | ● | ● | | | | | | ● | | | | | | |

●:発表 ◇:特別警報から警報 ▽:特別警報から注意報 ▼:警報から注意報 ○:継続 解:解除
 浸:浸水害 土:土砂災害 土浸:土砂災害、浸水害 斜体字:発表 下線:特別警報から警報

| 発表時刻 | 警報・注意報 | 広島市 | 呉市 | 大竹市 | 廿日市市 | 江田島市 | 府中町 | 海田町 | 熊野町 | 坂町 | 三原市 | 尾道市 | 福山市 | 府中市 | 世羅町 | 神石高原町 | 竹原市 | 東広島市 | 大崎上島町 | 三次市 | 庄原市 | 安芸高田市 | 安芸太田町 | 北広島町 | |
|--------------|--------|-----|----|-----|------|------|-----|-----|-----|----|-----|-----|-----|-----|-----|-------|-----|------|-------|-----|-----|-------|-------|------|---|
| 8月9日 16時09分 | 大雨警報 | 土 | | | | | | | | | | | | | | | | | | | | | 土 | 土 | 土 |
| | 大雨注意報 | | 解 | 解 | ○ | ○ | ○ | ○ | ○ | ○ | | | | | | | | ○ | | ○ | ○ | | | | |
| | 雷注意報 | ○ | ○ | ○ | ○ | ○ | ○ | ○ | ○ | ○ | ○ | ○ | ○ | ○ | ○ | ○ | ○ | ○ | ○ | ○ | ○ | ○ | ○ | ○ | ○ |
| | 強風注意報 | ○ | ○ | ○ | ○ | ○ | ○ | ○ | ○ | ○ | ○ | ○ | ○ | ○ | ○ | ○ | ○ | ○ | ○ | ○ | 解 | 解 | 解 | 解 | 解 |
| | 波浪注意報 | ○ | ○ | ○ | ○ | ○ | | ○ | | ○ | ○ | ○ | ○ | | | | | ○ | ○ | ○ | | | | | |
| | 洪水注意報 | ○ | | | 解 | | 解 | | | | | | | | | | | | 解 | | ▼ | ○ | ▼ | ▼ | ▼ |
| | 高潮注意報 | ○ | ○ | ○ | ○ | ○ | | ○ | | ○ | ○ | ○ | ○ | | | | | | | ○ | | | | | |
| 8月9日 23時10分 | 大雨注意報 | ▼ | | | ○ | 解 | 解 | 解 | 解 | 解 | | | | | | | | 解 | | 解 | 解 | ▼ | ▼ | ▼ | |
| | 雷注意報 | 解 | 解 | 解 | 解 | 解 | 解 | 解 | 解 | 解 | 解 | 解 | 解 | 解 | 解 | 解 | 解 | 解 | 解 | 解 | 解 | 解 | 解 | 解 | |
| | 強風注意報 | 解 | 解 | 解 | 解 | 解 | 解 | 解 | 解 | 解 | 解 | 解 | 解 | 解 | 解 | 解 | 解 | 解 | 解 | | | | | | |
| | 波浪注意報 | 解 | 解 | 解 | 解 | 解 | | 解 | | 解 | 解 | 解 | 解 | | | | | 解 | 解 | 解 | | | | | |
| | 洪水注意報 | 解 | | | | | | | | | | | | | | | | | | 解 | 解 | 解 | 解 | 解 | |
| 高潮注意報 | ○ | ○ | ○ | ○ | ○ | | ○ | | ○ | ○ | ○ | ○ | | | | | | | ○ | | | | | | |
| 8月10日 01時40分 | 大雨注意報 | ○ | | | ○ | | | | | | | | | | | | | | | | | | ○ | ○ | ○ |
| | 高潮注意報 | 解 | 解 | 解 | 解 | 解 | | 解 | | 解 | 解 | 解 | | | | | | | 解 | | | | | | |
| 8月10日 04時03分 | 大雨注意報 | 解 | | | 解 | | | | | | | | | | | | | | | | | | 解 | 解 | 解 |

○土砂災害警戒情報(広島県と共同発表)

| 発表日時 | 情報名及び番号 | 警戒対象地域 (*は、新たに警戒対象となった市町村) 警戒解除地域 | |
|------|---------|--------------------------------------|--|
| 8月9日 | 02時45分 | 広島県土砂災害警戒情報 第1号 | 広島市佐伯区* |
| | 03時10分 | 広島県土砂災害警戒情報 第2号 | 広島市安佐北区* 広島市佐伯区 北広島町* |
| | 03時45分 | 広島県土砂災害警戒情報 第3号 | 広島市西区* 広島市安佐南区* 広島市安佐北区 広島市佐伯区 北広島町 |
| | 04時10分 | 広島県土砂災害警戒情報 第4号 | 広島市西区 広島市安佐南区 広島市安佐北区 広島市佐伯区 安芸高田市* 北広島町 |
| | 04時30分 | 広島県土砂災害警戒情報 第5号 | 広島市西区 広島市安佐南区 広島市安佐北区 広島市佐伯区 廿日市市* 安芸高田市 北広島町 |
| | 04時40分 | 広島県土砂災害警戒情報 第6号 | 広島市西区 広島市安佐南区 広島市安佐北区 広島市佐伯区 廿日市市 安芸高田市 安芸太田町* 北広島町 |
| | 12時45分 | 広島県土砂災害警戒情報 第7号 | 安芸高田市 安芸太田町 北広島町 警戒解除地域 広島市西区 広島市安佐南区 広島市安佐北区 広島市佐伯区 廿日市市 |
| | 16時15分 | 広島県土砂災害警戒情報 第8号 | 北広島町 警戒解除地域 安芸高田市 安芸太田町 |
| | 16時45分 | 広島県土砂災害警戒情報 第9号 | 警戒解除地域 北広島町 |

○気象情報

| 発表日時 | | 情報名及び番号 | |
|------|--------|---------|----------------------|
| 8月7日 | 17時39分 | 令和3年 | 台風第9号に関する広島県気象情報 第1号 |
| 8月8日 | 06時32分 | 令和3年 | 台風第9号に関する広島県気象情報 第2号 |
| | 16時56分 | 令和3年 | 台風第9号に関する広島県気象情報 第3号 |
| | 20時50分 | 令和3年 | 台風第9号に関する広島県気象情報 第4号 |
| | 22時50分 | 令和3年 | 台風第9号に関する広島県気象情報 第5号 |
| 8月9日 | 02時52分 | 令和3年 | 台風第9号に関する広島県気象情報 第6号 |
| | 05時44分 | 令和3年 | 台風第9号に関する広島県気象情報 第7号 |
| | 05時59分 | 令和3年 | 台風第9号に関する広島県気象情報 第8号 |
| | 12時04分 | 令和3年 | 台風第9号に関する広島県気象情報 第9号 |
| | 16時59分 | | 大雨に関する広島県気象情報 第1号 |
| | 23時39分 | | 大雨に関する広島県気象情報 第2号 |

○指定河川洪水予報

江の川上流(三次河川国道事務所と共同発表)

| 発表日時 | | 号数 | 種類 |
|------|--------|-----|----------|
| 8月9日 | 05時55分 | 第1号 | 氾濫警戒情報 |
| | 12時35分 | 第2号 | 氾濫注意情報解除 |

根谷川(太田川河川事務所と共同発表)

| 発表日時 | | 号数 | 種類 |
|------|--------|-----|----------------|
| 8月9日 | 04時10分 | 第1号 | 氾濫注意情報 |
| | 04時30分 | 第2号 | 氾濫警戒情報 |
| | 07時50分 | 第3号 | 氾濫注意情報(警戒情報解除) |
| | 08時10分 | 第4号 | 氾濫注意情報解除 |

太田川上流(太田川河川事務所と共同発表)

| 発表日時 | | 号数 | 種類 |
|------|--------|-----|----------|
| 8月9日 | 06時20分 | 第1号 | 氾濫注意情報 |
| | 09時00分 | 第2号 | 氾濫注意情報 |
| | 10時00分 | 第3号 | 氾濫注意情報 |
| | 16時00分 | 第4号 | 氾濫注意情報解除 |

○竜巻注意情報

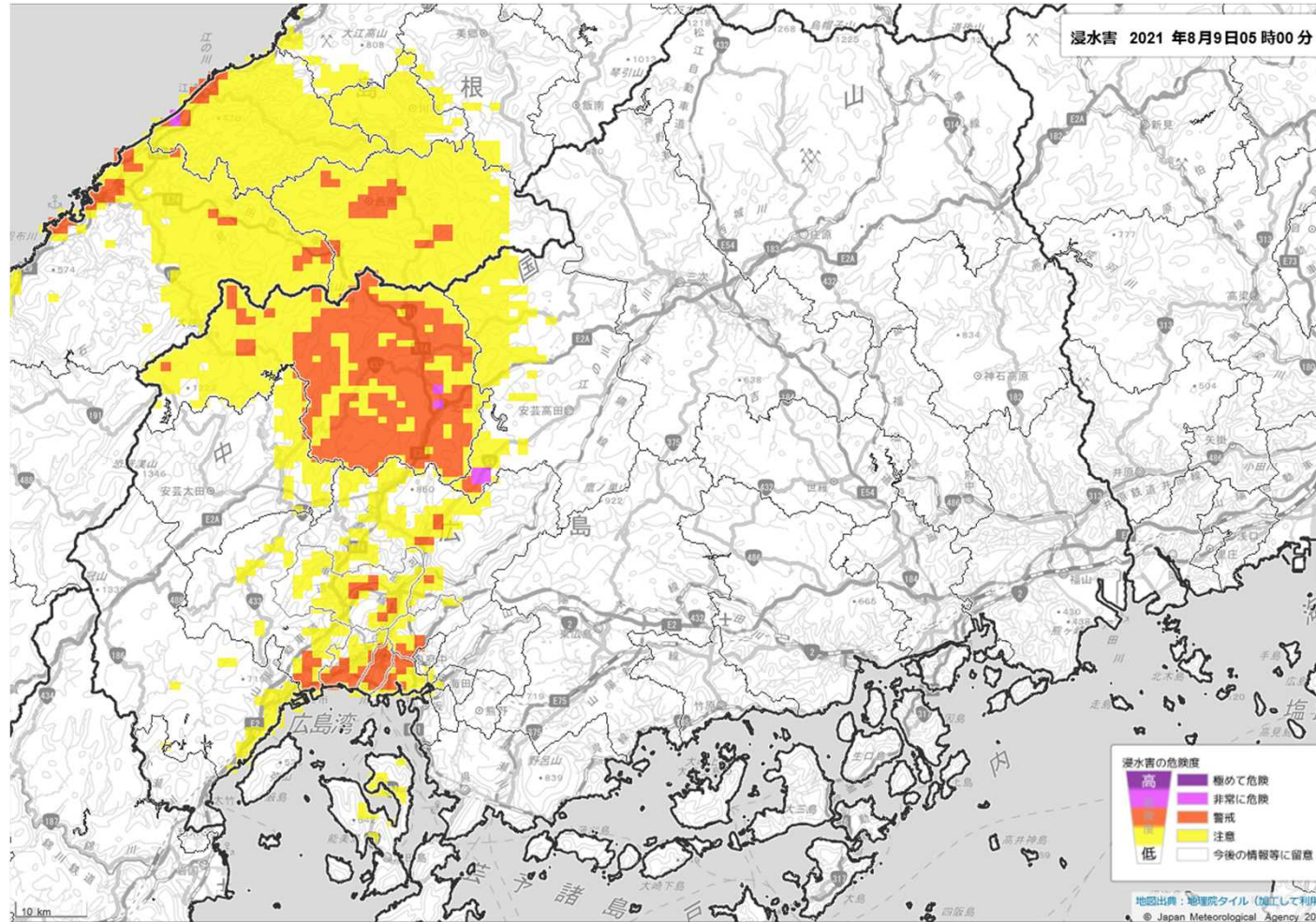
発表はありません。

○記録的短時間大雨情報

発表はありません。

キキクル(危険度分布)

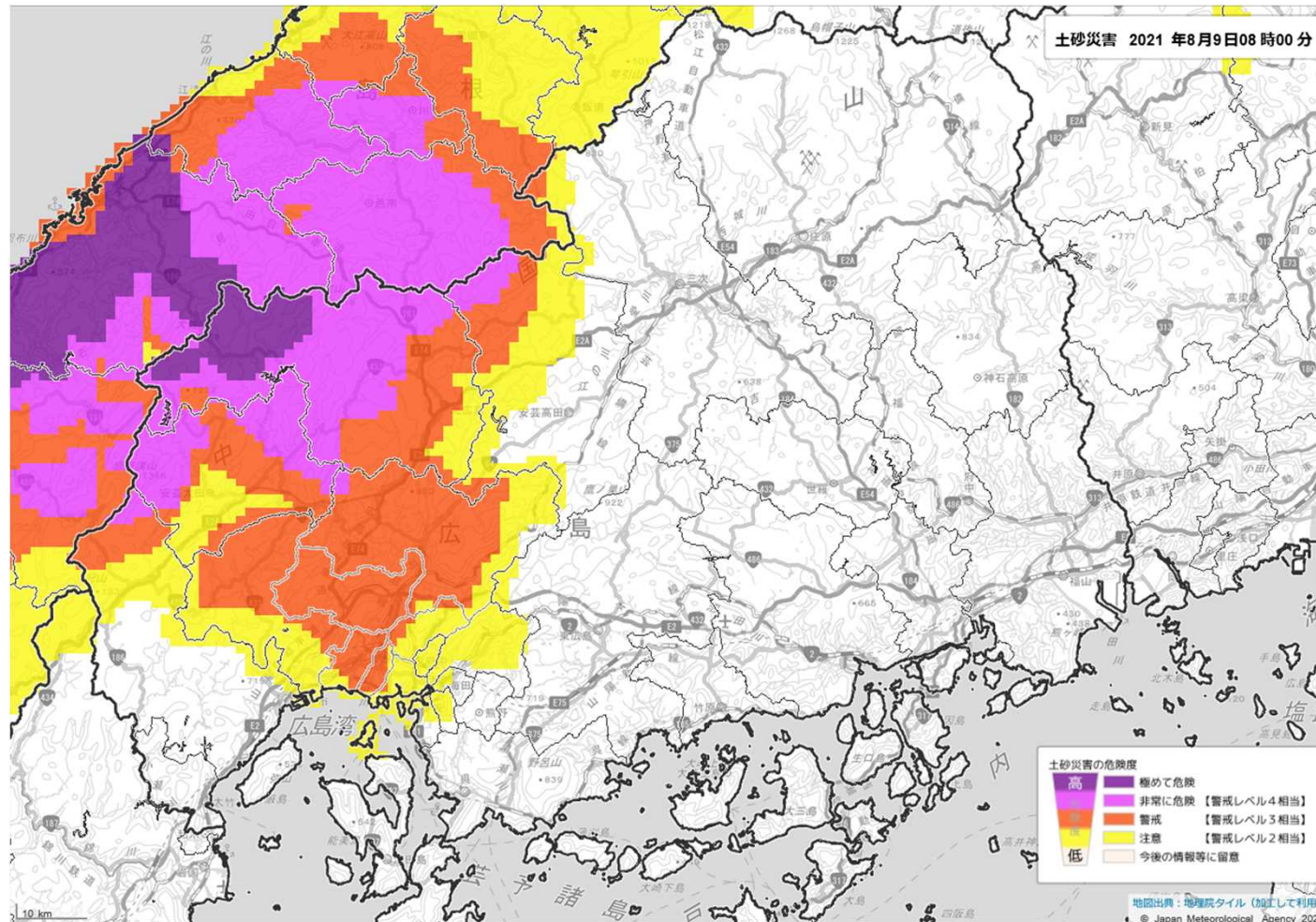
○浸水キキクル(大雨警報(浸水害)の危険度分布)



8月9日05時00分

キキクル(危険度分布)

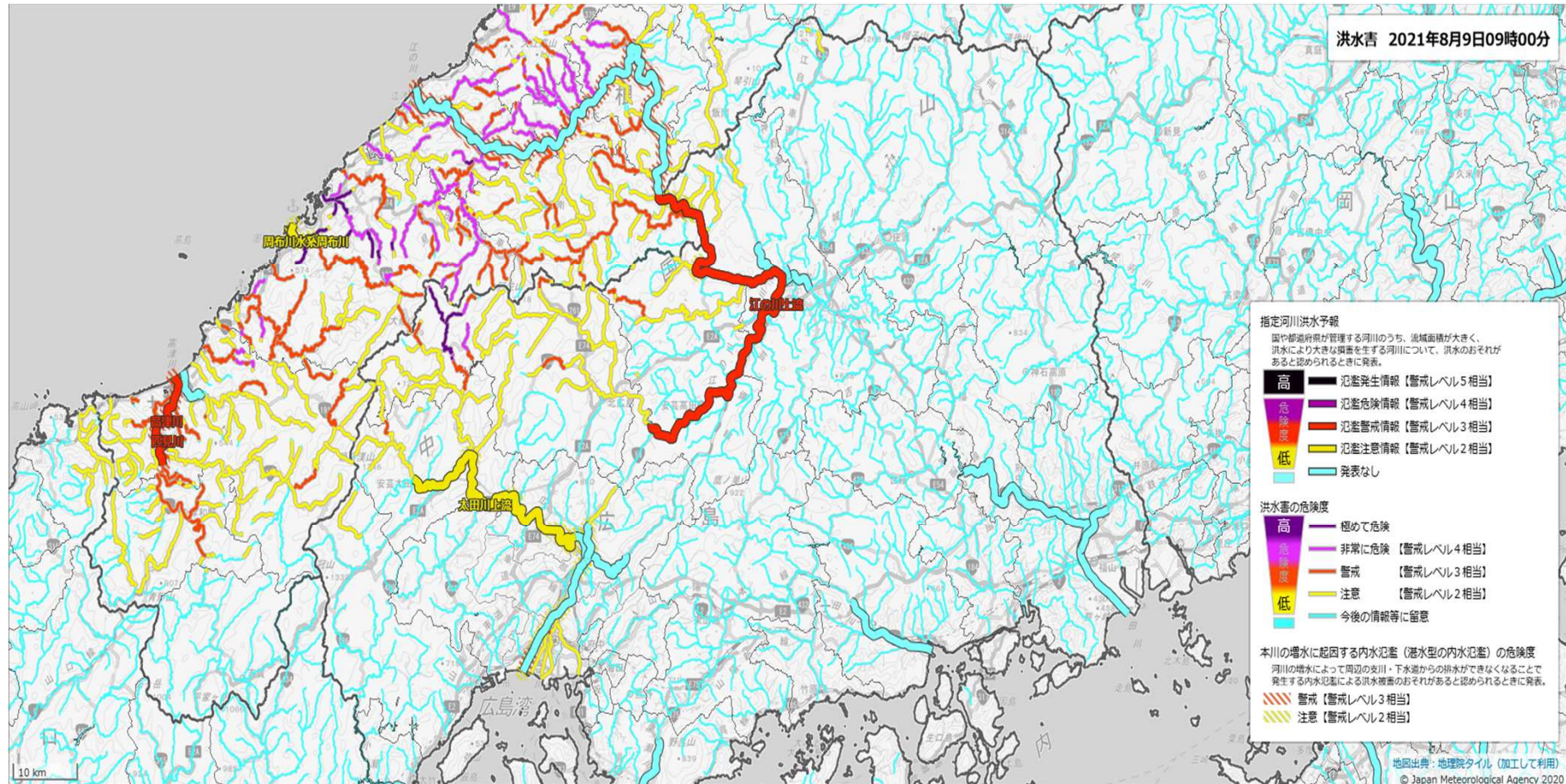
○土砂キキクル(大雨警報(土砂災害)の危険度分布)



8月9日08時00分

キキクル(危険度分布)

○洪水キキクル(洪水警報の危険度分布)



8月9日09時00分

広島地方気象台が執った措置

○災害対策本部等への職員派遣状況

| 実施日 | 派遣先 | 種類 |
|---------|-----|------------------------|
| 8月8日～9日 | 広島県 | J E T T (気象庁防災対応支援チーム) |

○説明会等実施状況

| 実施日 | 対象機関 | 種類 |
|------|---------|---------------------|
| 8月8日 | 報道機関 | 台風第9号に関する説明会 |
| 8月8日 | 防災機関 | 台風第9号に関する説明会 |
| 8月8日 | 広島県（市町） | 台風第9号に関する説明会（オンライン） |

○広島県・市町への支援状況

| 実施日 | 支援状況と対象市町 |
|---------|---------------------------------------|
| 8月5日～9日 | 市町へホットラインを実施（今後の見通しなどを解説） |
| 8月8日～9日 | 市町へ県のシステムによるオンライン気象解説を実施（今後の見通しなどを解説） |
| 8月5日～9日 | 台長から首長に今後の見通しについて解説 |

観測表

○期間降水量(8月8日11時~9日23時、多い方から)

単位:ミリ

| 市町村名 | 地点名 | 8月8日 | 8月9日 | 期間合計 |
|----------|-------------------------------------|------|-------|-------|
| 山県郡北広島町 | 八幡(ヤタ) | 26.0 | 275.0 | 301.0 |
| 山県郡北広島町 | 大朝(オアサ) | 21.0 | 219.0 | 240.0 |
| 山県郡安芸太田町 | 内黒山(ウチク ^ろ ヤマ) | 28.0 | 206.0 | 234.0 |
| 山県郡安芸太田町 | 加計(カケ) | 48.0 | 169.0 | 217.0 |
| 広島市安佐北区 | 三入(ミイ) | 27.0 | 183.0 | 210.0 |
| 山県郡北広島町 | 都志見(ツシミ) | 35.5 | 169.0 | 204.5 |
| 山県郡北広島町 | 王泊(オトマリ) | 46.5 | 156.0 | 202.5 |
| 広島市佐伯区 | 佐伯湯来(サエキユキ) | 33.5 | 141.5 | 175.0 |
| 広島市中区 | 広島(ヒロシマ) | 46.5 | 119.5 | 166.0 |
| 庄原市 | 道後山(トウゴヤマ) | 58.5 | 83.5 | 142.0 |
| 安芸高田市 | 美土里(ミドリ) | 20.0 | 114.0 | 134.0 |
| 廿日市市 | 廿日市津田(ハツカイツタ) | 34.0 | 100.0 | 134.0 |
| 三次市 | 君田(キミタ) | 43.0 | 89.5 | 132.5 |
| 呉市 | 倉橋(クラハシ) | 51.5 | 79.0 | 130.5 |
| 大竹市 | 大竹(オオタケ) | 28.5 | 95.0 | 123.5 |
| 庄原市 | 高野(タカノ) | 34.0 | 88.5 | 122.5 |
| 安芸高田市 | 甲田(コウダ) | 28.5 | 91.5 | 120.0 |
| 呉市 | 呉(クレ) | 28.0 | 90.5 | 118.5 |
| 東広島市 | 志和(シワ) | 24.0 | 68.0 | 92.0 |
| 三次市 | 三次(ミヨ) | 26.5 | 59.5 | 86.0 |
| 呉市 | 呉市蒲刈(クレシカマ ^り) | 47.0 | 36.5 | 83.5 |
| 東広島市 | 安宿(アスカ) | 23.0 | 52.0 | 75.0 |
| 東広島市 | 東広島(ヒガ ^し ヒロシマ) | 26.0 | 45.5 | 71.5 |
| 竹原市 | 竹原(タケハラ) | 24.5 | 46.0 | 70.5 |
| 世羅郡世羅町 | 世羅(セラ) | 26.5 | 32.0 | 58.5 |
| 三原市 | 本郷(ホンコウ) | 20.5 | 34.5 | 55.0 |
| 府中市 | 上下(ジ ^{ョウ} ゲ ^ン) | 14.5 | 35.0 | 49.5 |
| 庄原市 | 東城(トウジ ^{ョウ}) | 13.5 | 31.0 | 44.5 |
| 尾道市 | 生口島(イクチジマ) | 24.5 | 19.5 | 44.0 |
| 庄原市 | 庄原(シヨウハラ) | 15.5 | 24.5 | 40.0 |
| 神石郡神石高原町 | 油木(ユキ) | 11.0 | 29.0 | 40.0 |
| 福山市 | 福山(フクヤマ) | 22.0 | 15.0 | 37.0 |
| 府中市 | 府中(フチュウ) | 15.5 | 19.5 | 35.0 |

観測表

○日最大1時間降水量(8月8日11時~9日23時、多い方から) 単位:ミリ

| 市町村名 | 地点名 | 値 (mm) | 起時 |
|----------|----------------|--------|-------------|
| 山県郡北広島町 | 八幡(ヤヲタ) | 53.0 | 8月9日 07時41分 |
| 広島市安佐北区 | 三入(ミイリ) | 49.5 | 8月9日 04時07分 |
| 山県郡北広島町 | 大朝(オアサ) | 43.5 | 8月9日 05時14分 |
| 庄原市 | 道後山(ドウゴヤマ) | 41.0 | 8月8日 16時18分 |
| 広島市佐伯区 | 佐伯湯来(サエキユキ) | 40.5 | 8月9日 02時27分 |
| 山県郡安芸太田町 | 加計(カケ) | 38.0 | 8月9日 05時09分 |
| 大竹市 | 大竹(オオタケ) | 34.5 | 8月9日 02時53分 |
| 安芸高田市 | 美土里(ミドリ) | 34.0 | 8月9日 01時46分 |
| 山県郡北広島町 | 都志見(ツシミ) | 34.0 | 8月9日 04時19分 |
| 安芸高田市 | 甲田(コウダ) | 33.0 | 8月9日 01時39分 |
| 呉市 | 倉橋(クラハシ) | 33.0 | 8月9日 01時03分 |
| 山県郡安芸太田町 | 内黒山(ウチクローヤマ) | 32.5 | 8月9日 07時29分 |
| 広島市中区 | 広島(ヒロシマ) | 32.5 | 8月9日 03時34分 |
| 山県郡北広島町 | 王泊(オトマリ) | 29.0 | 8月9日 03時08分 |
| 廿日市市 | 廿日市津田(ハツカイチツタ) | 28.5 | 8月9日 04時39分 |
| 呉市 | 呉(クル) | 28.0 | 8月9日 03時19分 |
| 三次市 | 君田(キミタ) | 27.0 | 8月8日 16時54分 |
| 東広島市 | 安宿(アスカ) | 24.0 | 8月9日 00時53分 |
| 東広島市 | 東広島(ヒガシヒロシマ) | 23.5 | 8月9日 01時14分 |
| 呉市 | 呉市蒲刈(クルシカマカリ) | 22.0 | 8月9日 01時17分 |
| 庄原市 | 高野(タカノ) | 21.5 | 8月9日 07時18分 |
| 三次市 | 三次(ミヨシ) | 21.5 | 8月9日 07時01分 |
| 東広島市 | 志和(シワ) | 21.5 | 8月9日 06時08分 |
| 世羅郡世羅町 | 世羅(セラ) | 19.5 | 8月9日 00時40分 |
| 竹原市 | 竹原(タケハラ) | 18.5 | 8月9日 00時45分 |
| 三原市 | 本郷(ホンゴウ) | 18.0 | 8月9日 00時53分 |
| 神石郡神石高原町 | 油木(ユキ) | 17.5 | 8月9日 00時59分 |
| 庄原市 | 東城(トウジョウ) | 15.5 | 8月9日 01時07分 |
| 府中市 | 上下(ジョウゲ) | 15.5 | 8月9日 00時52分 |
| 府中市 | 府中(フチュウ) | 14.0 | 8月9日 00時44分 |
| 尾道市 | 生口島(イクチジマ) | 14.0 | 8月9日 00時17分 |
| 福山市 | 福山(フクヤマ) | 13.0 | 8月9日 00時20分 |
| 庄原市 | 庄原(ショウハラ) | 10.5 | 8月9日 01時05分 |

観測施設の配置図

- 記号説明
- : 気象官署
 - ◎ : 特別地域気象観測所
 - : アメダス (降水量、風向風速、気温)
 - ◆ : アメダス (降水量)
 - : アメダス (降水量、風向風速、気温、湿度、積雪深)
 - : アメダス (降水量、風向風速、気温、積雪深)
 - ◇ : アメダス (降水量、積雪深)
 - ※ : 気象レーダー観測所

