

令和3年7月4日から12日にかけての 梅雨前線による大雨について (広島県の気象速報)

この資料は速報として取り急ぎまとめたものです。そのため、後日内容の一部訂正や追加をすることがあります。

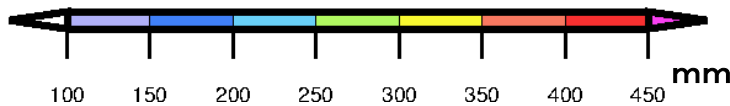
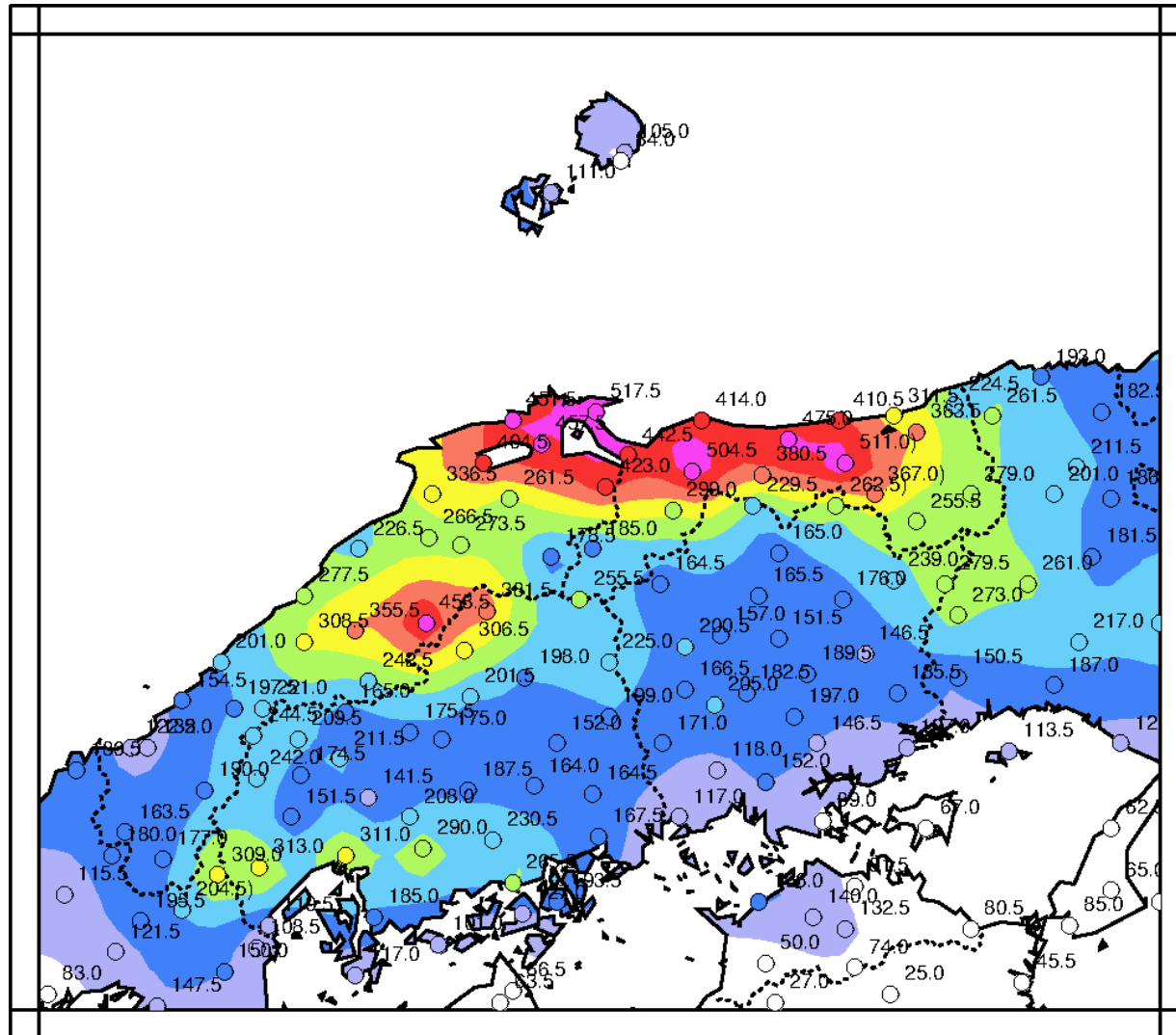
概要

7月4日から12日の間、梅雨前線は、朝鮮半島から山陰沖を通過して東日本にのび、ほとんど停滞していました。この前線に向かって南から暖かく湿った空気が次々と流れ込み、大気の状態が不安定となりました。12日は、上空約6000メートルに氷点下6度以下の寒気が流れ込み、大気の状態が非常に不安定となりました。8日は南部で、12日は全域で非常に激しい雨が降り、庄原市高野、広島市中区、竹原では6時間降水量など、観測史上1位の値を更新する記録的な大雨となりました。

この大雨の影響で、三原市で住家の一部損壊1棟、床上浸水1棟、床下浸水23棟、竹原市で床上浸水19棟を含めた浸水家屋は300棟程度となりました。その他、広島市、尾道市、福山市、三次市、庄原市、東広島市、廿日市市、海田町、熊野町で浸水の被害があり、県内の合計は住家の一部損壊1棟、床上浸水47棟(三次市含めず)、床下浸水217棟(竹原市、三次市含めず)の被害がありました。交通機関への影響は、JRは山陽新幹線の一部運転取りやめ、山陽本線、呉線、芸備線、可部線、福塩線の運休や運転取りやめ、高速バスの一部運休がありました。高速道路では中国道、山陽道の通行止めや国道2号が冠水による通行止めのほか、複数の県道で土砂崩れによる通行止めとなった区間もありました。

また、期間内に、県内の市町では、一時的に421,403世帯、906,924人(内緊急安全確保3,478世帯、8,264人)に避難指示が発令されました。【被害状況:13日15時現在、広島県調べ】

アメダス雨量分布図(7月4日22時から12日18時)



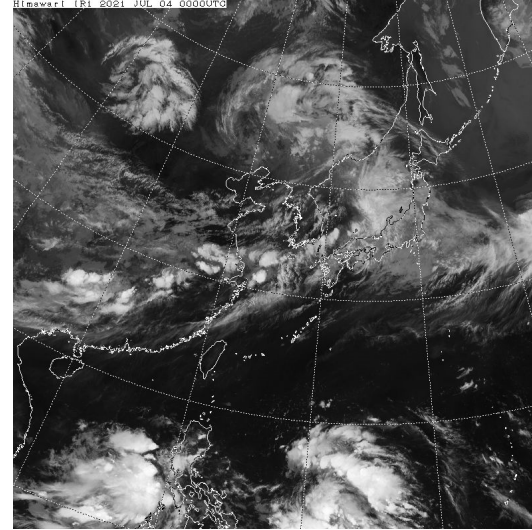
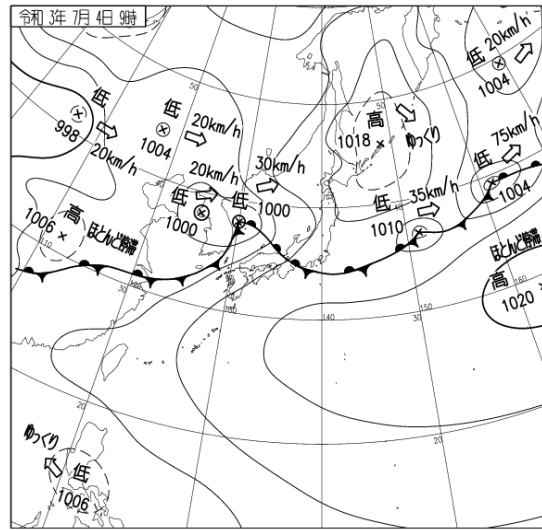
)は期間内に許容範囲内の欠測があることを示す(準正常値)
]は期間内に許容範囲を超える欠測があることを示す(資料不足値)

地上天気図、気象衛星赤外画像

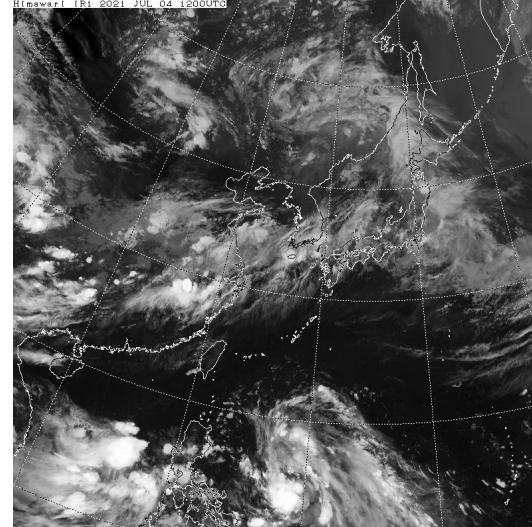
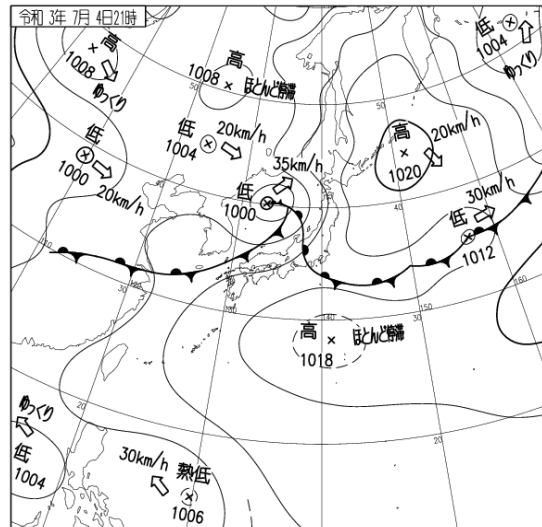
地上天気図

7月4日09時

気象衛星赤外画像



7月4日21時

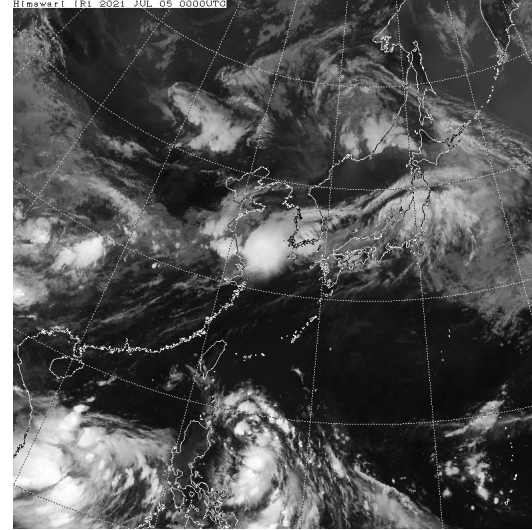
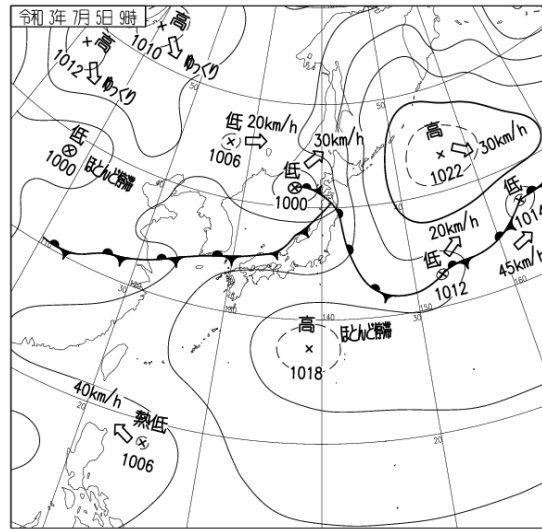


地上天気図、気象衛星赤外画像

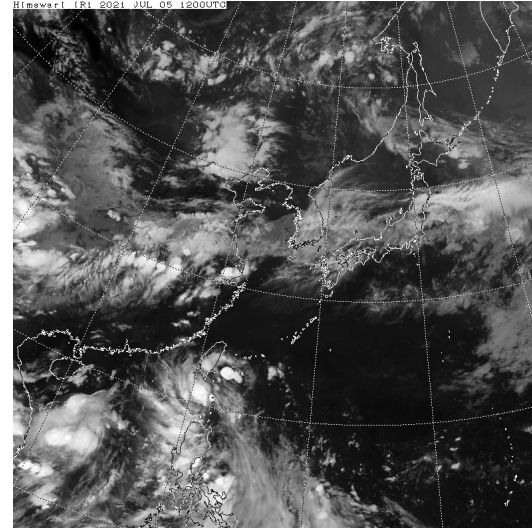
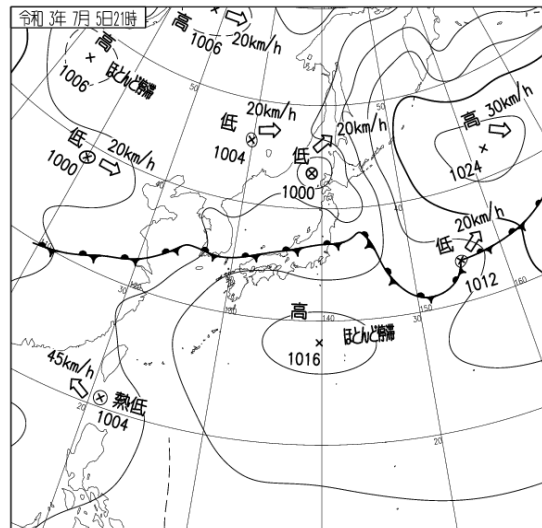
地上天気図

7月5日09時

気象衛星赤外画像



7月5日21時

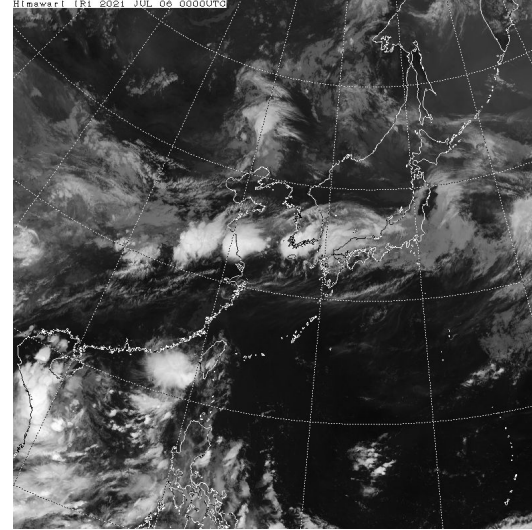
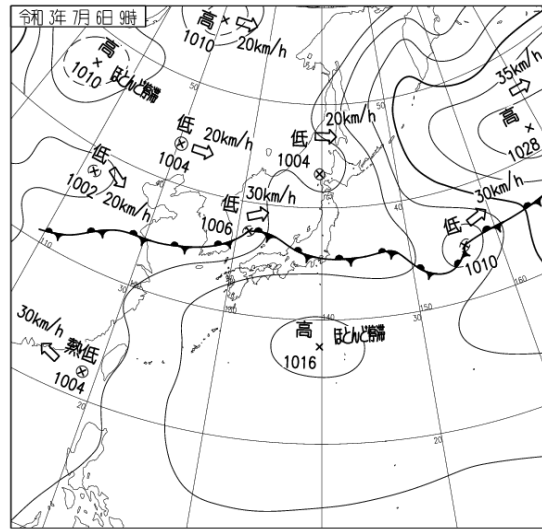


地上天気図、気象衛星赤外画像

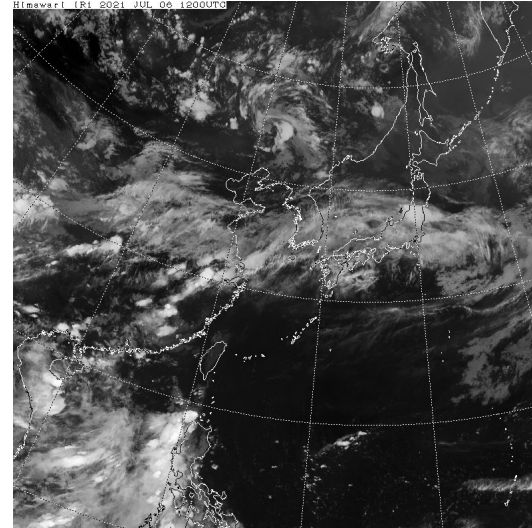
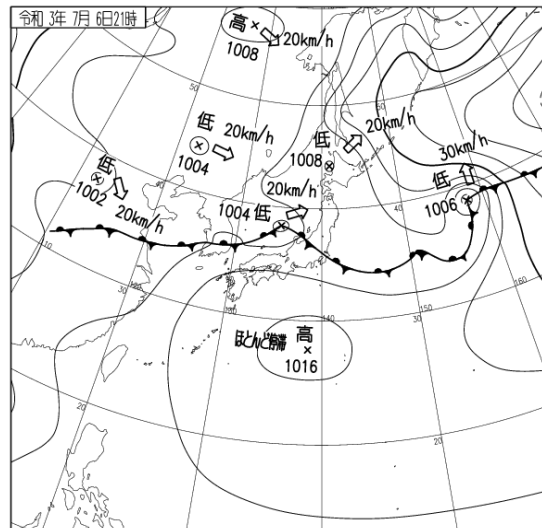
地上天気図

7月6日09時

気象衛星赤外画像



7月6日21時

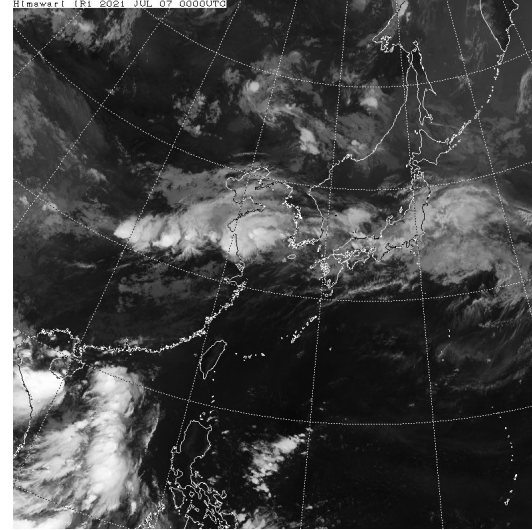
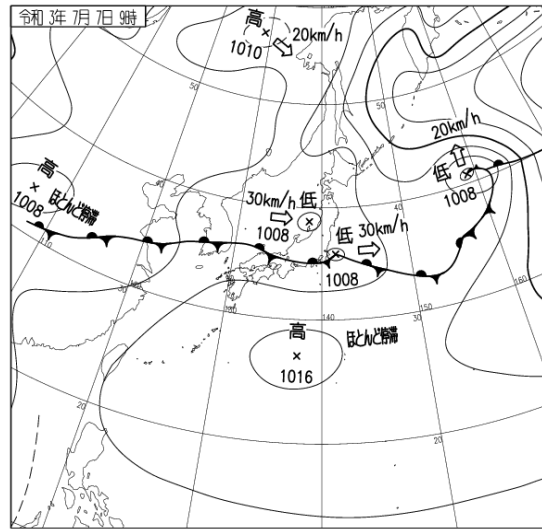


地上天気図、気象衛星赤外画像

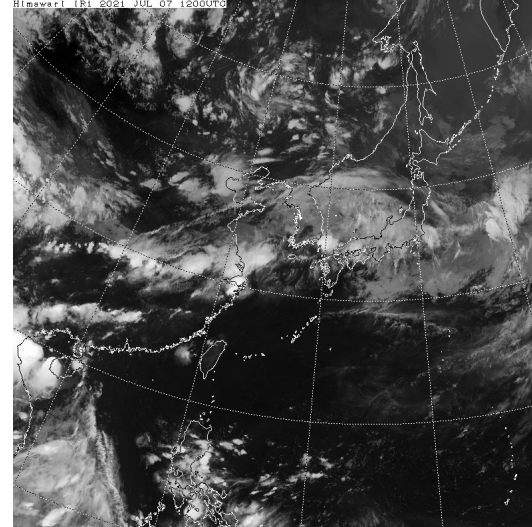
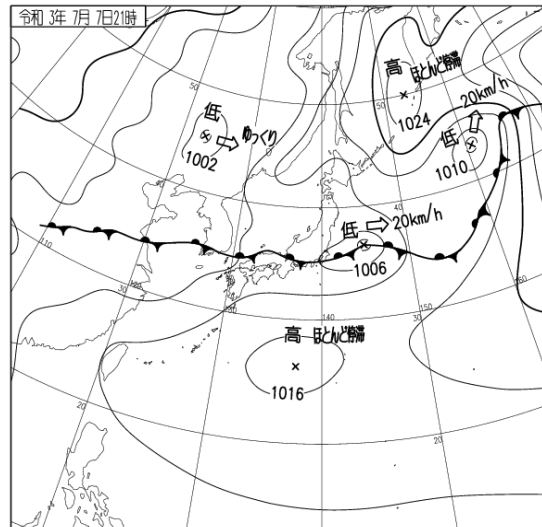
地上天気図

7月7日09時

気象衛星赤外画像



7月7日21時

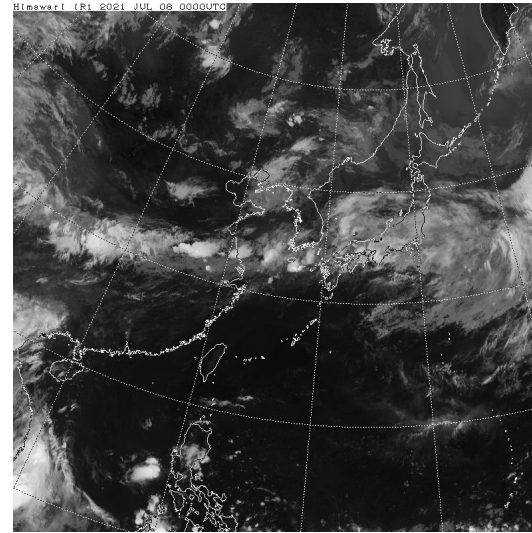
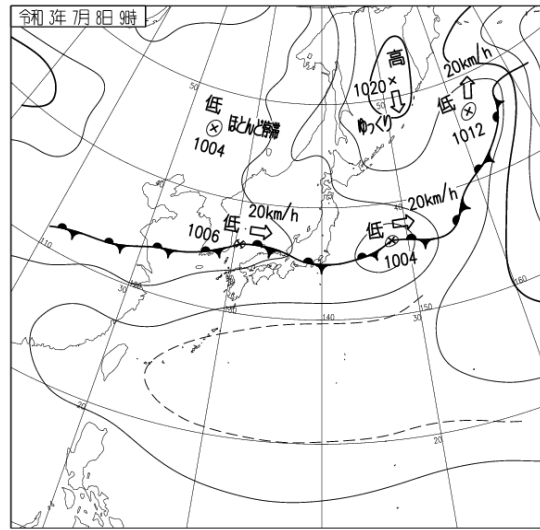


地上天気図、気象衛星赤外画像

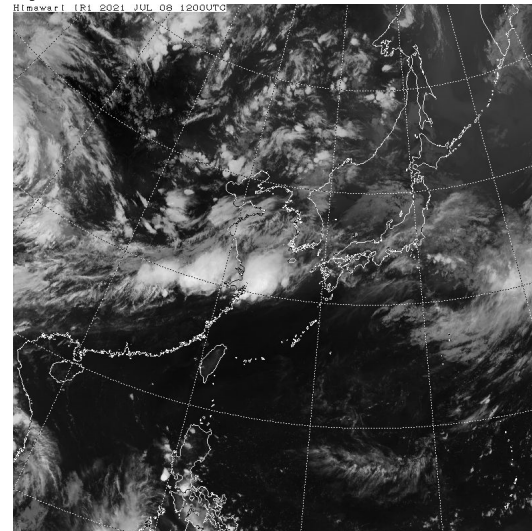
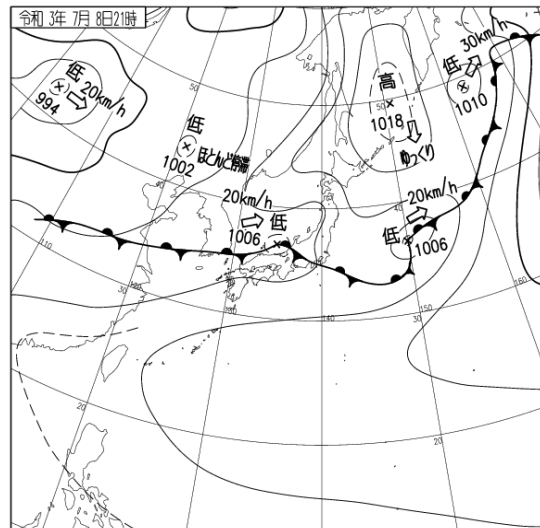
地上天気図

7月8日09時

気象衛星赤外画像



7月8日21時

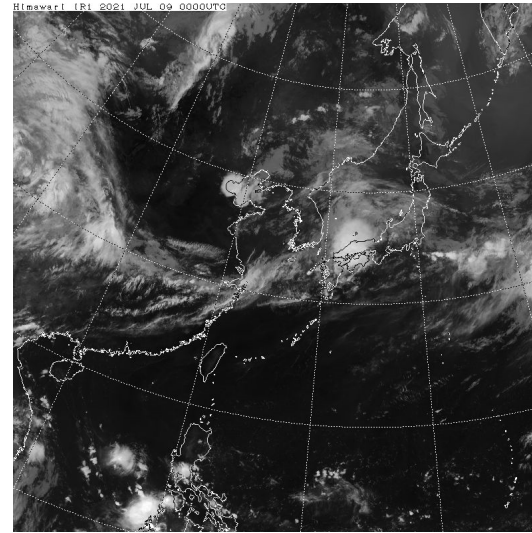
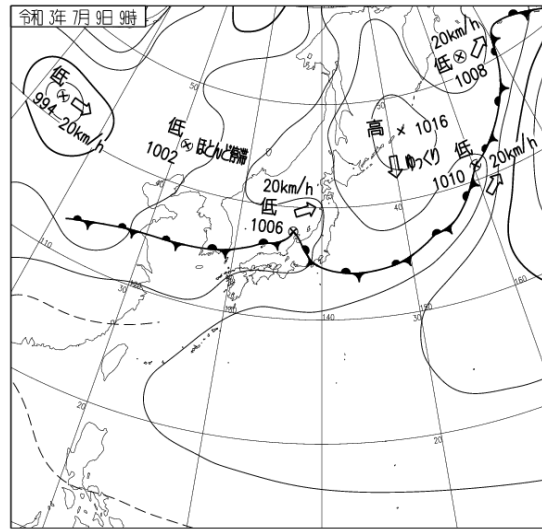


地上天気図、気象衛星赤外画像

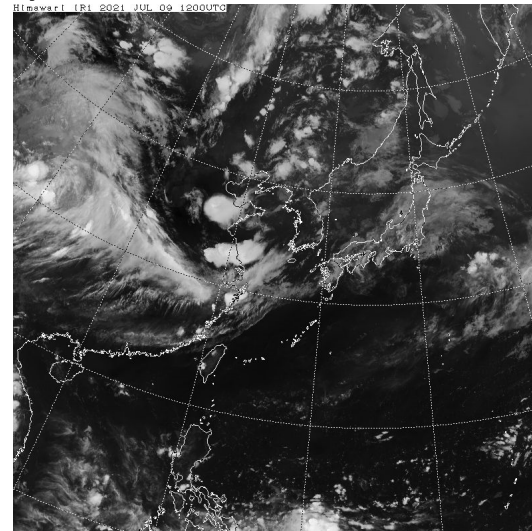
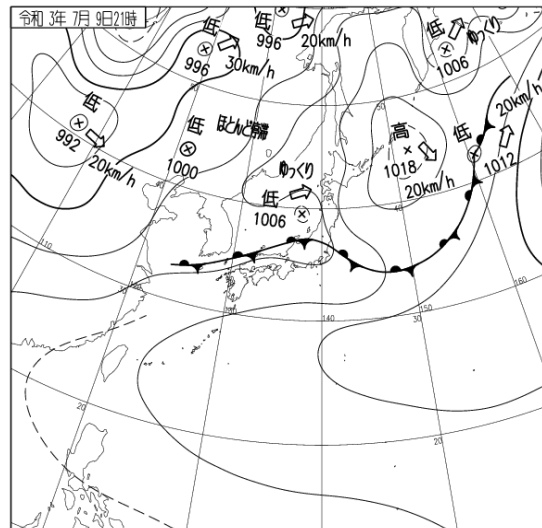
地上天気図

7月9日09時

気象衛星赤外画像



7月9日21時

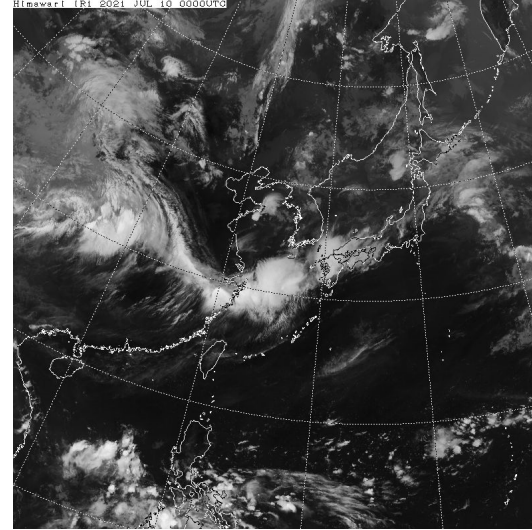
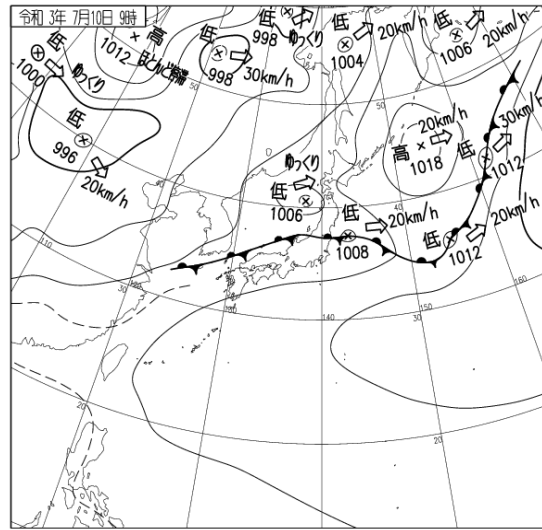


地上天気図、気象衛星赤外画像

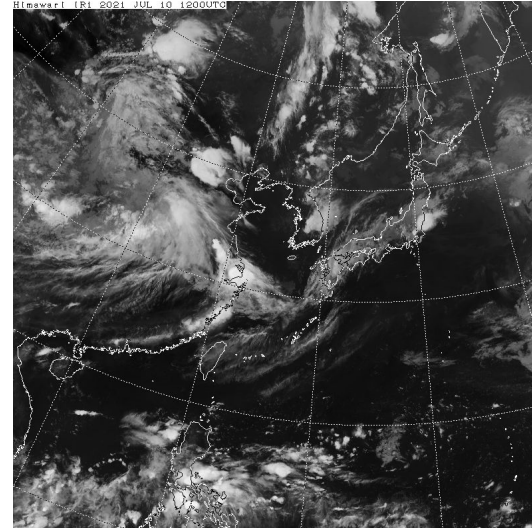
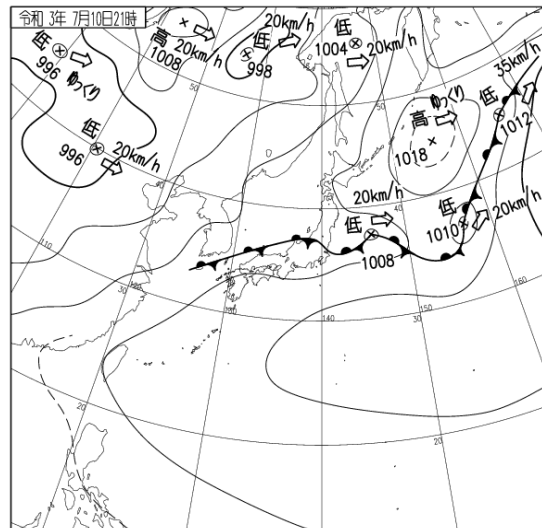
地上天気図

7月10日09時

気象衛星赤外画像



7月10日21時

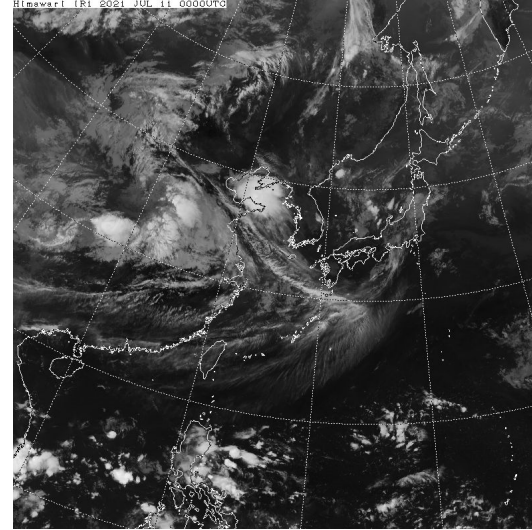
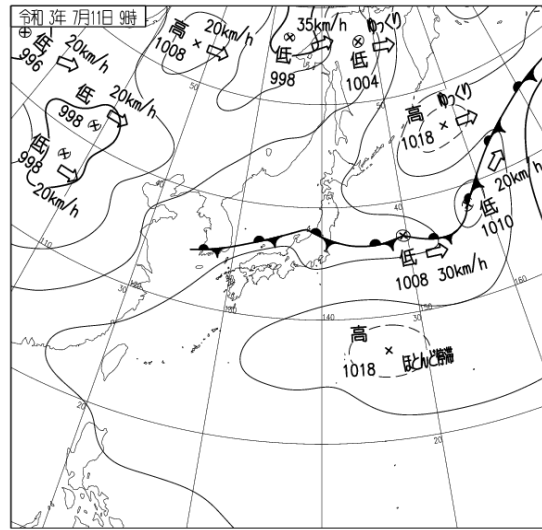


地上天気図、気象衛星赤外画像

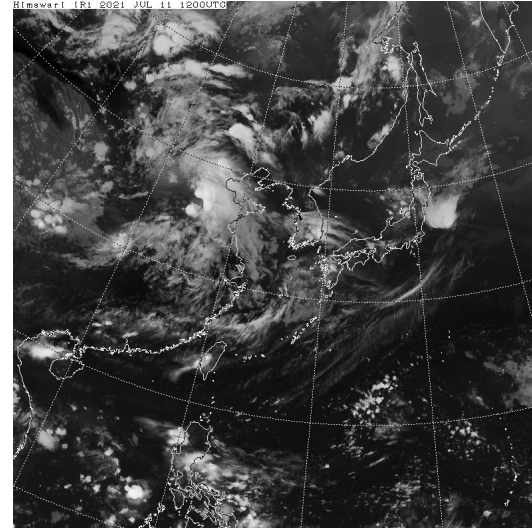
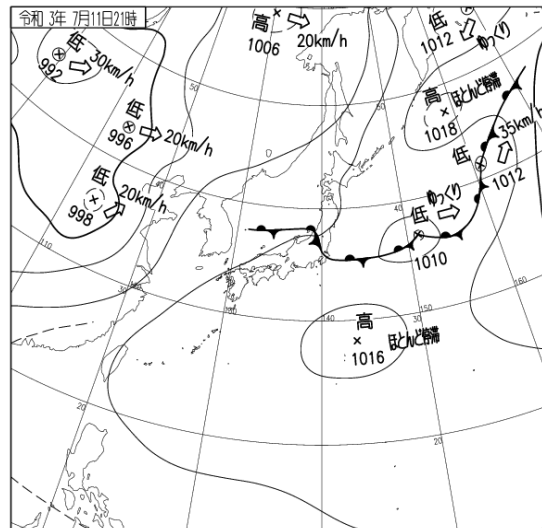
地上天気図

7月11日09時

気象衛星赤外画像



7月11日21時

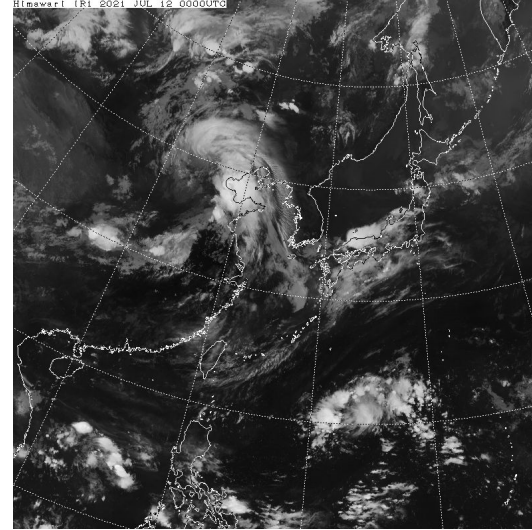
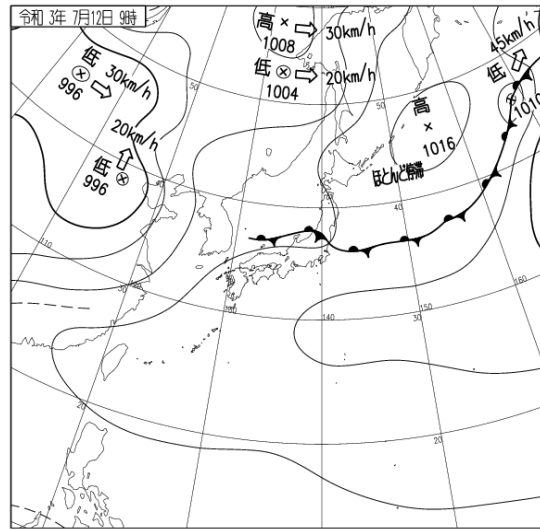


地上天気図、気象衛星赤外画像

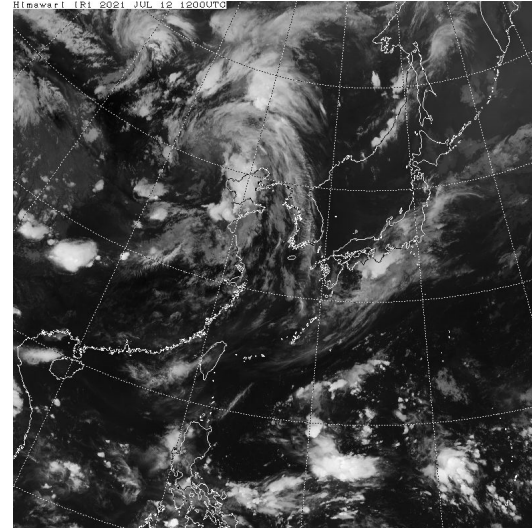
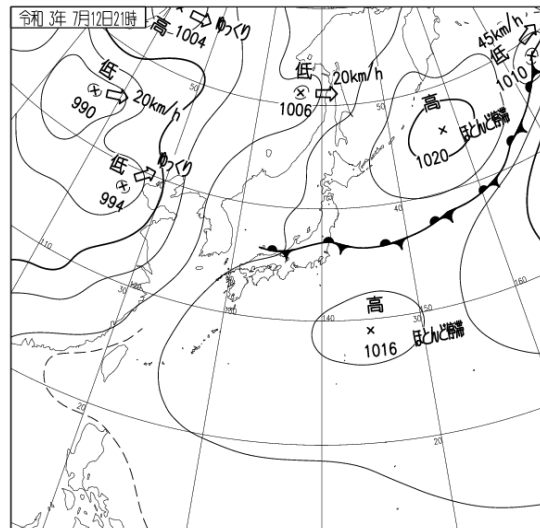
地上天気図

7月12日09時

気象衛星赤外画像

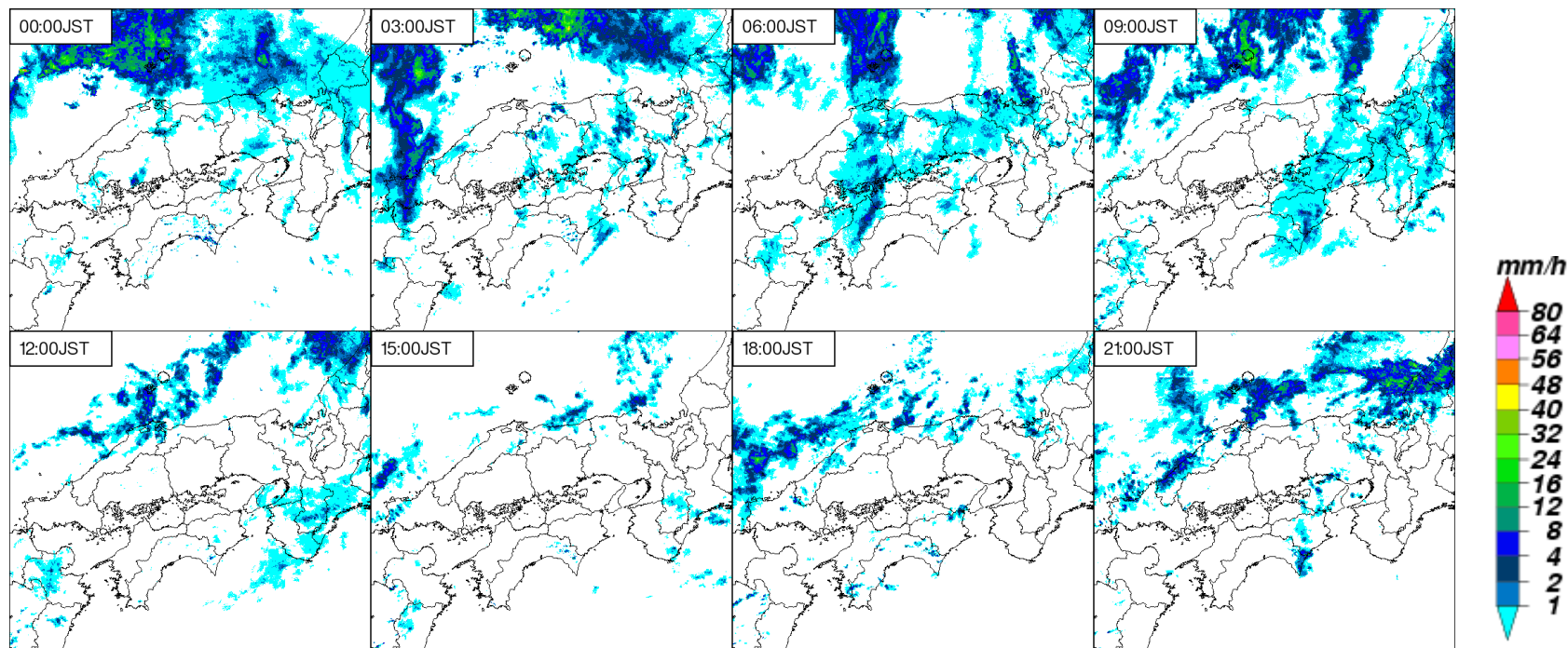


7月12日21時



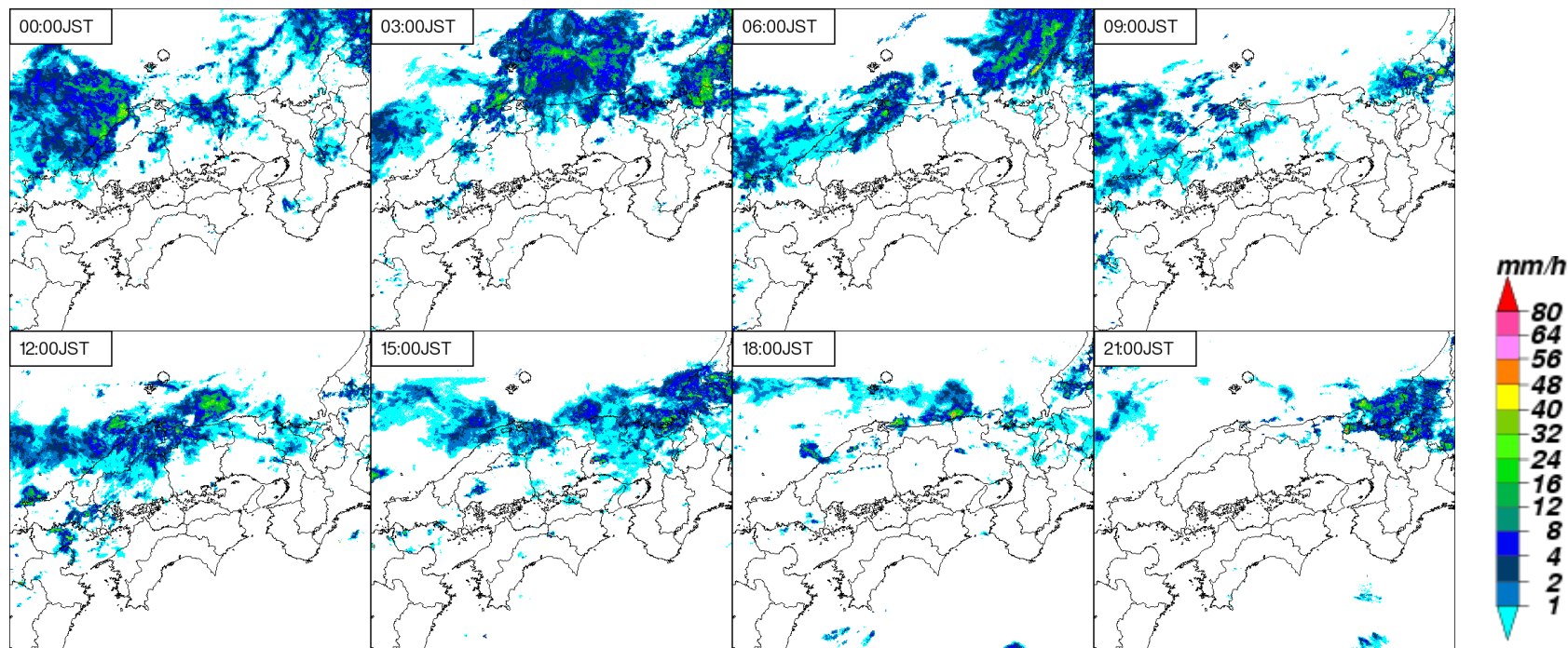
レーダー画像

7月4日00時～21時



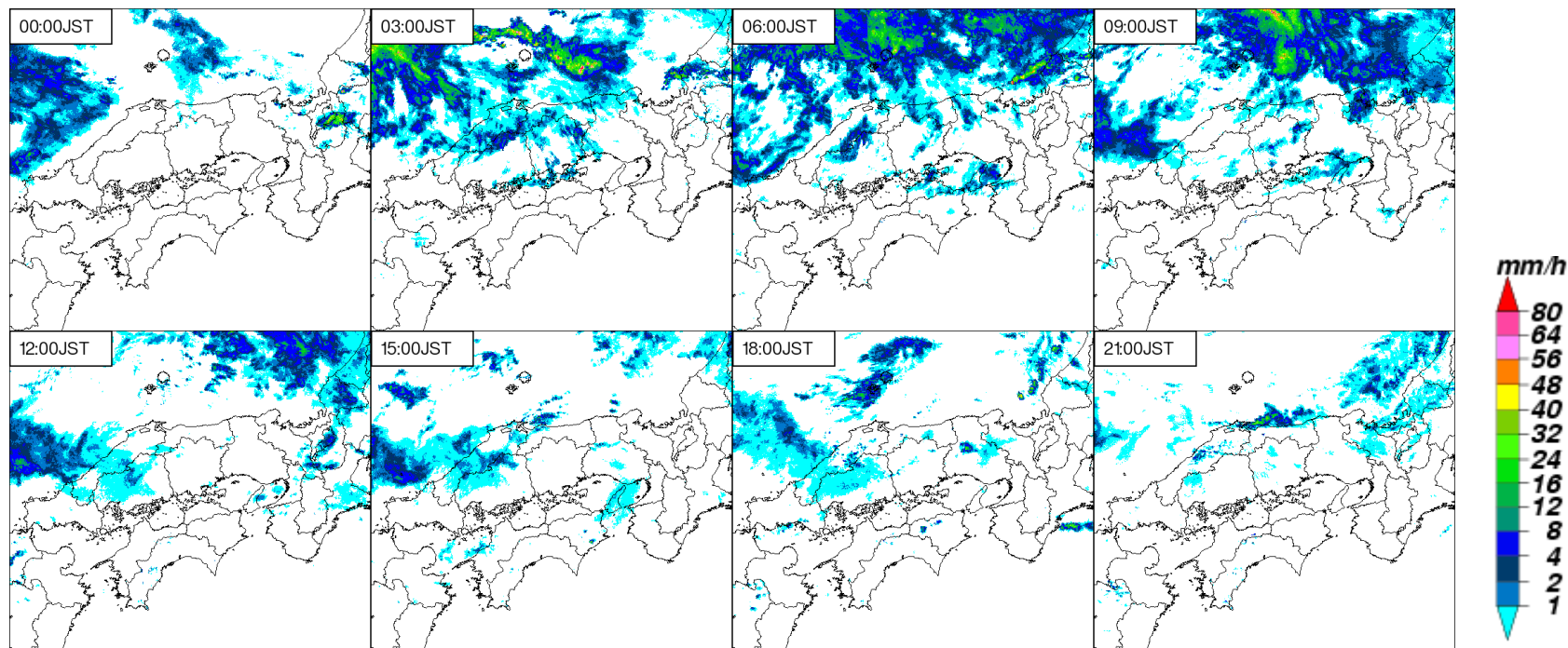
レーダー画像

7月5日00時～21時



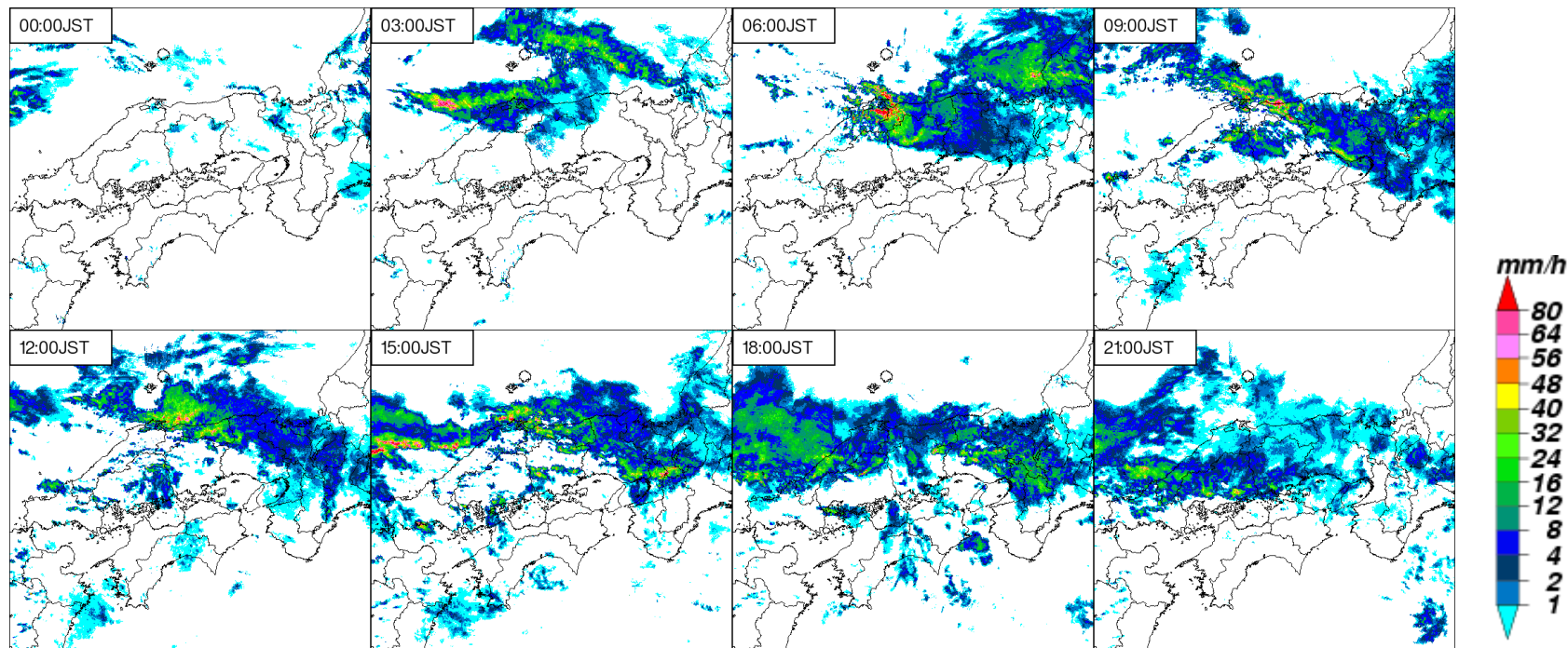
レーダー画像

7月6日00時～21時



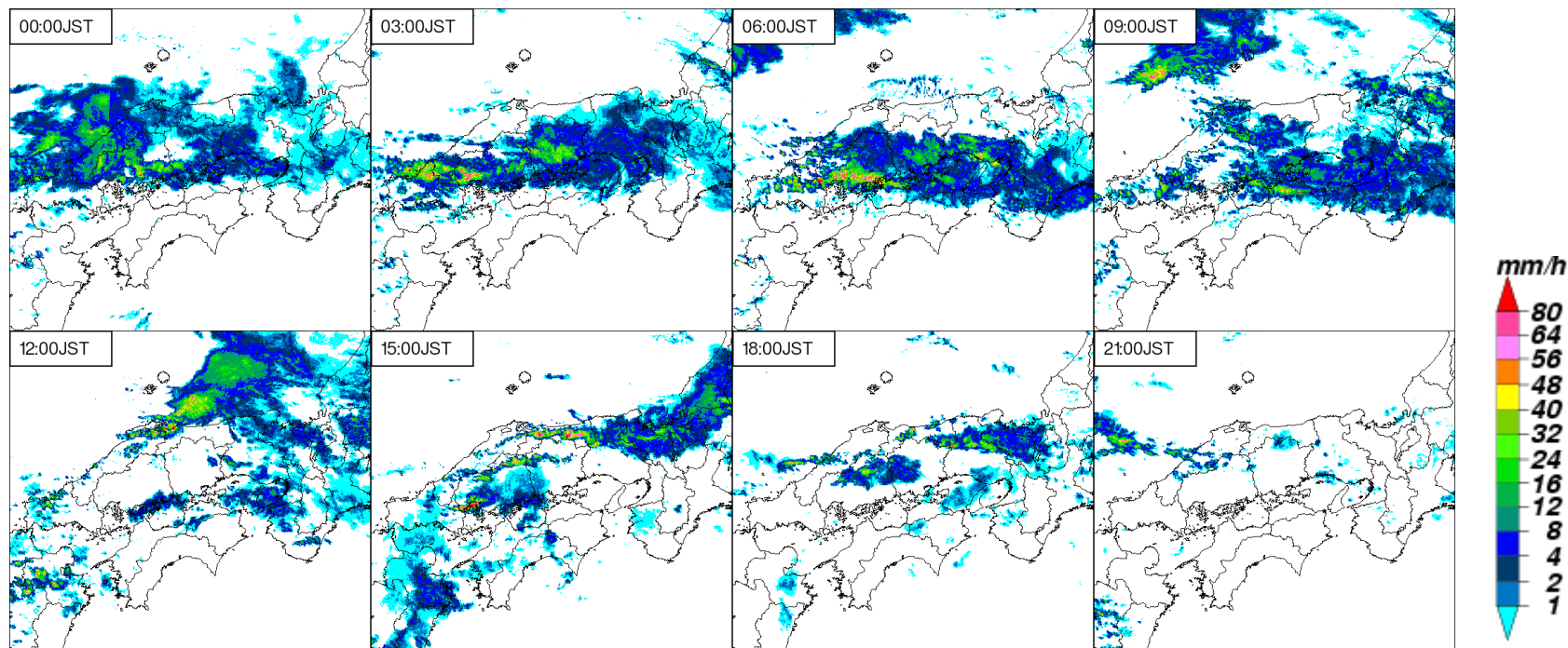
レーダー画像

7月7日00時～21時



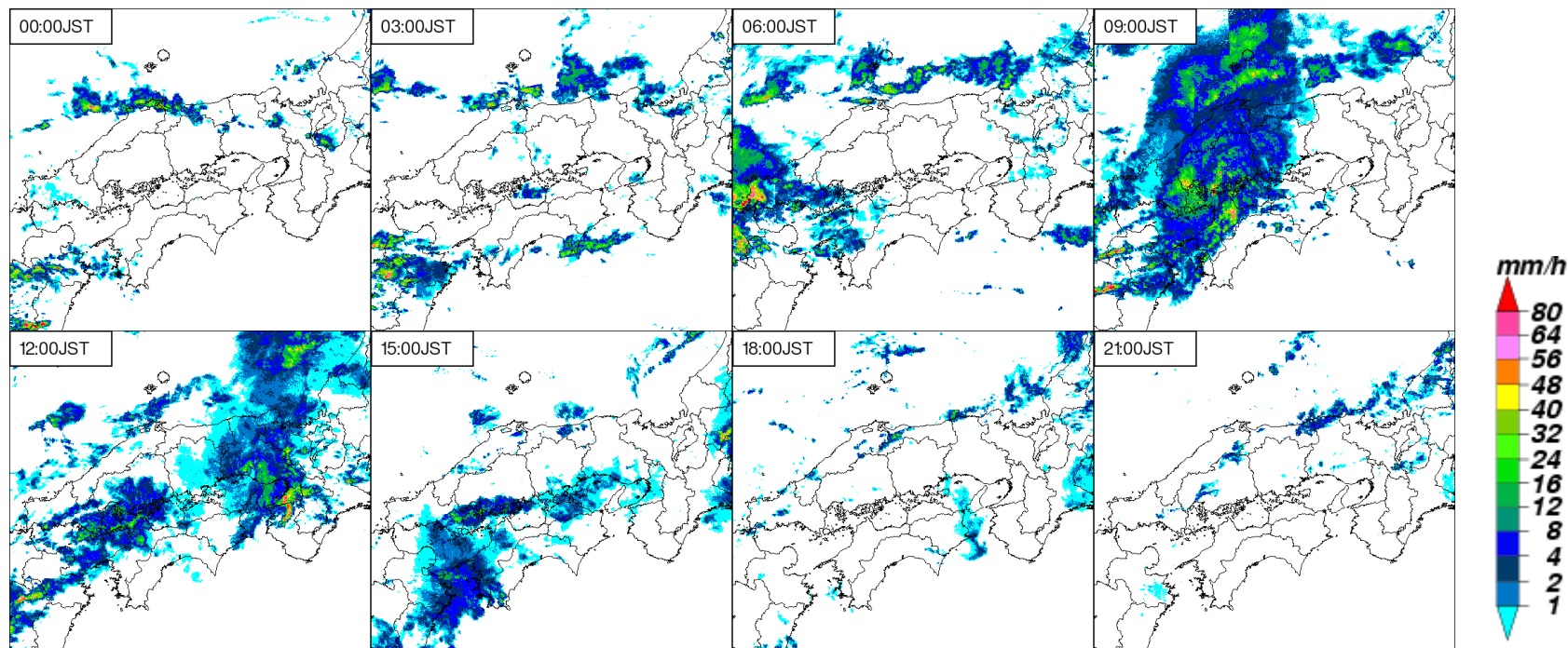
レーダー画像

7月8日00時～21時



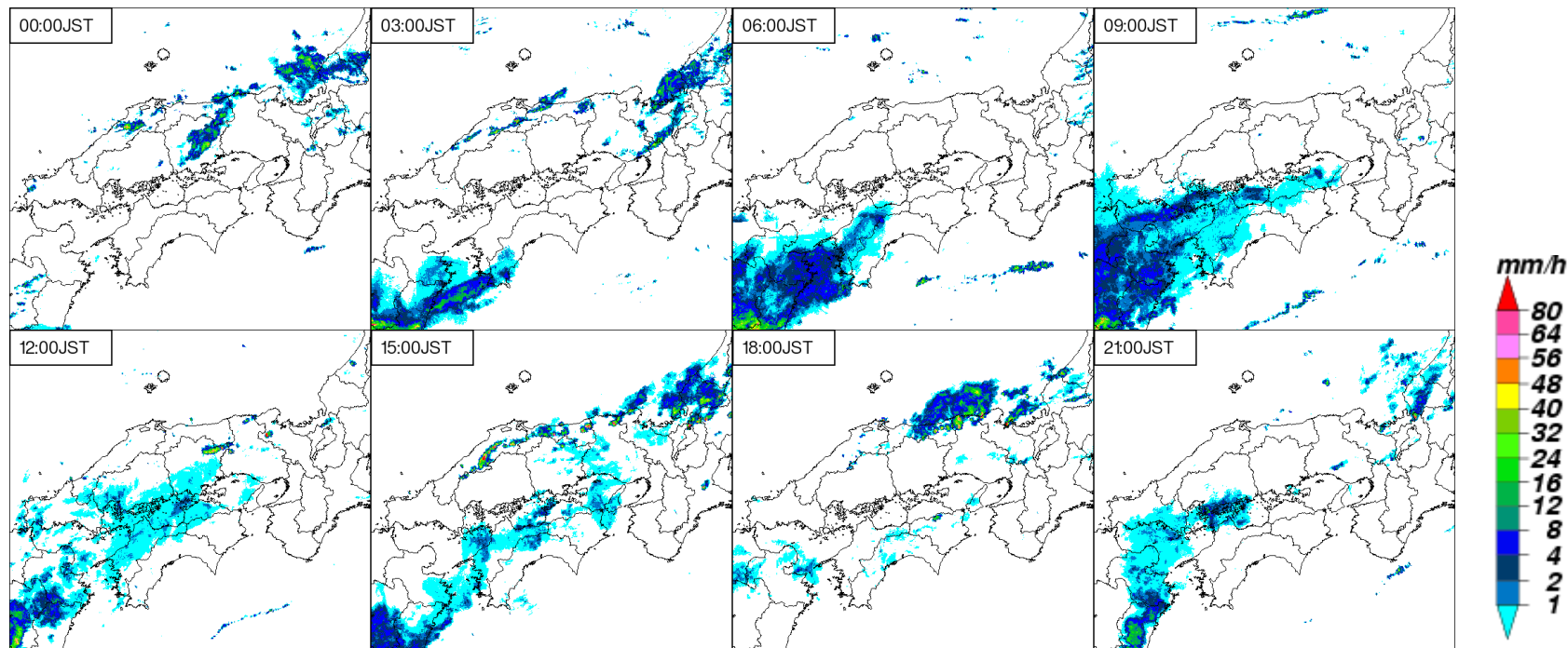
レーダー画像

7月9日00時～21時



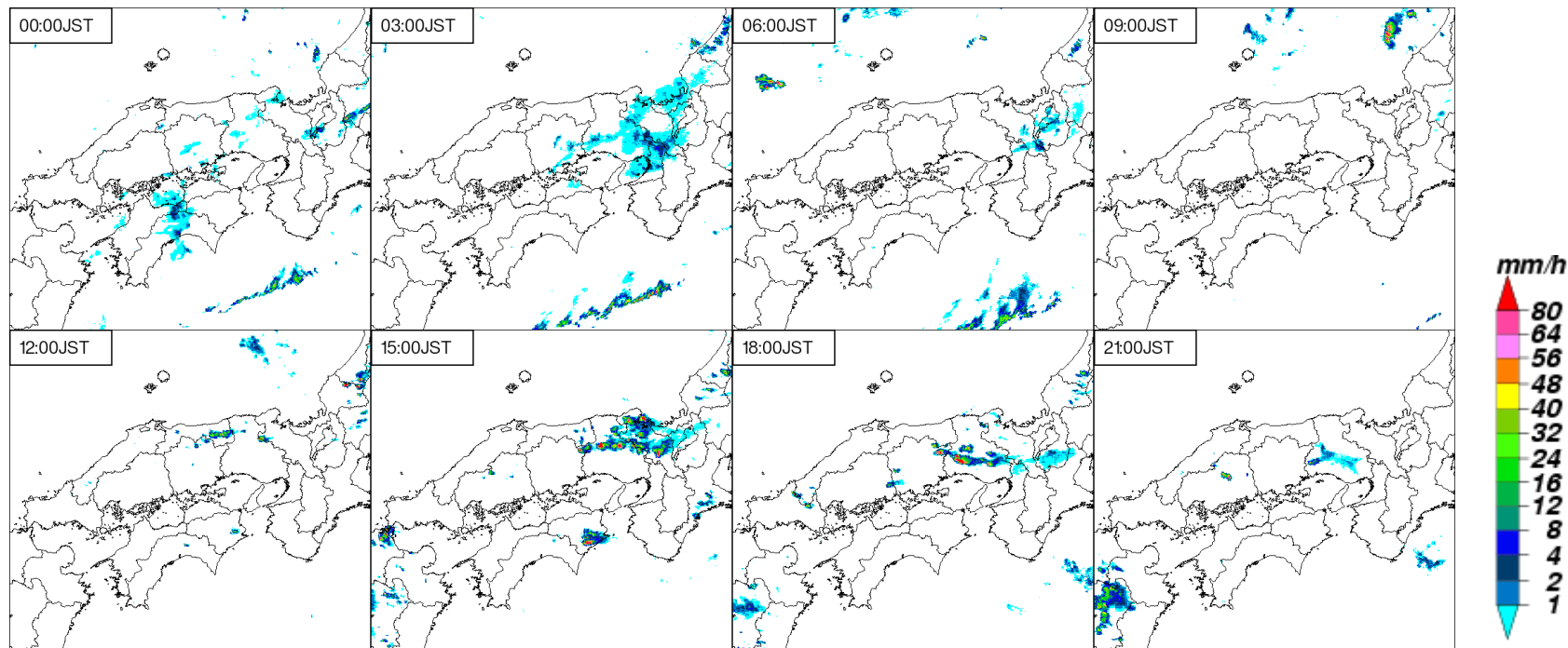
レーダー画像

7月10日00時～21時



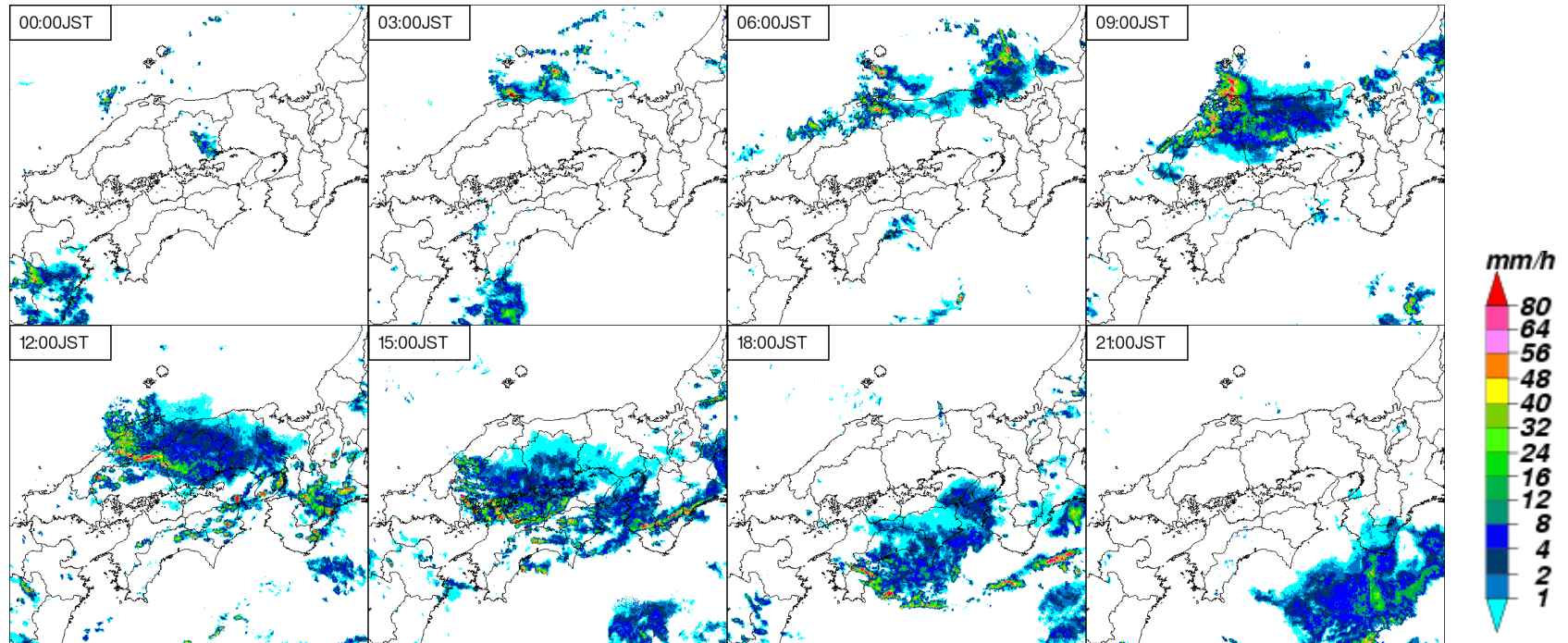
レーダー画像

7月11日00時～21時



レーダー画像

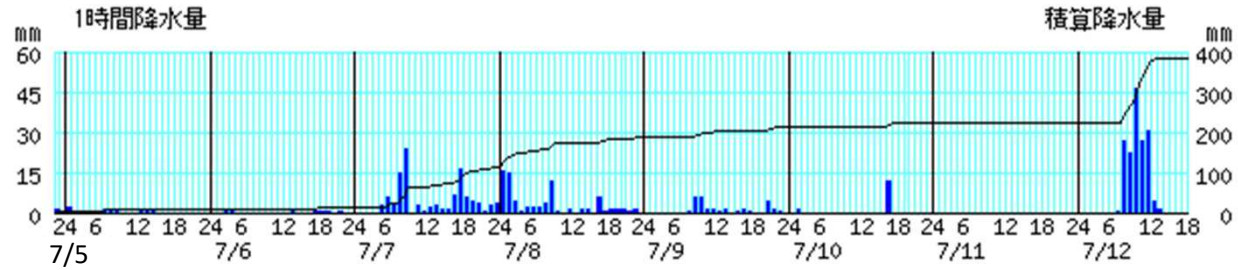
7月12日00時～21時



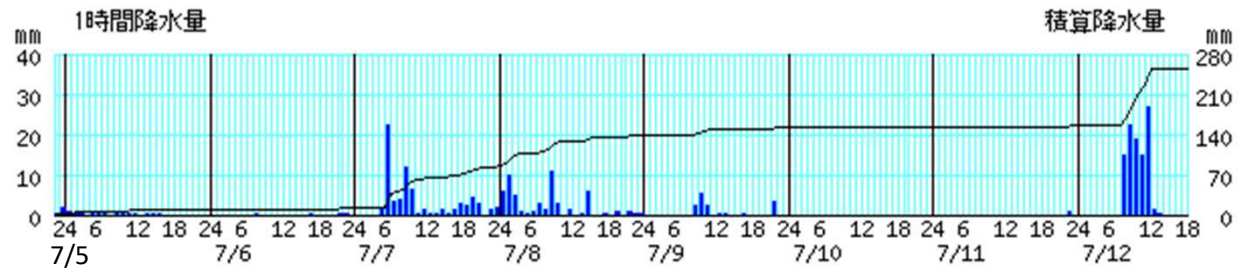
アメダス時系列グラフ

○降水量(7月4日22時～12日18時)

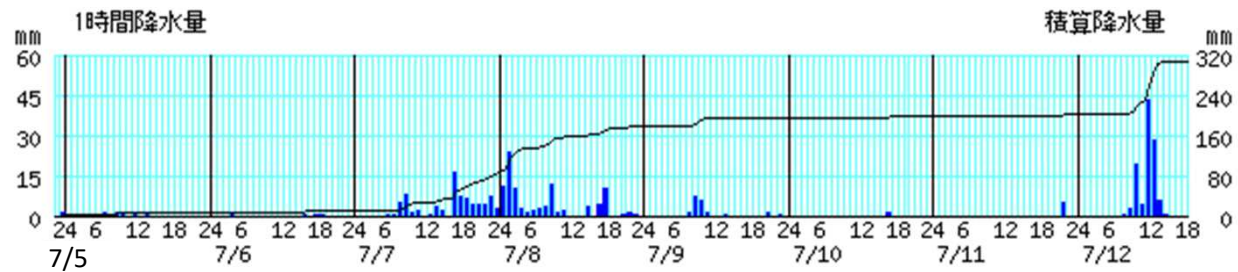
高野



道後山



君田

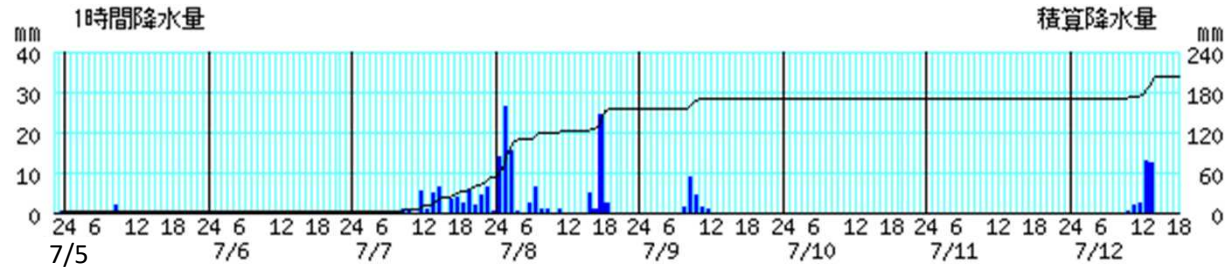


※棒グラフは1時間降水量(左軸)、折れ線グラフは積算降水量(右軸)を示す。横軸は時刻を示す。

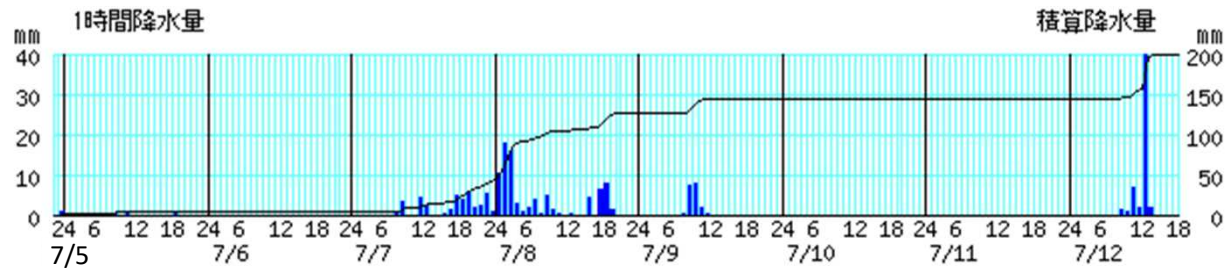
アメダス時系列グラフ

○降水量(7月4日22時～12日18時)

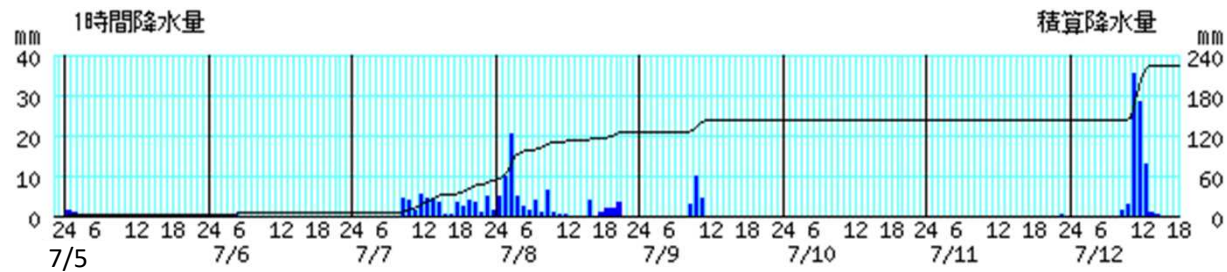
三次



庄原



東城

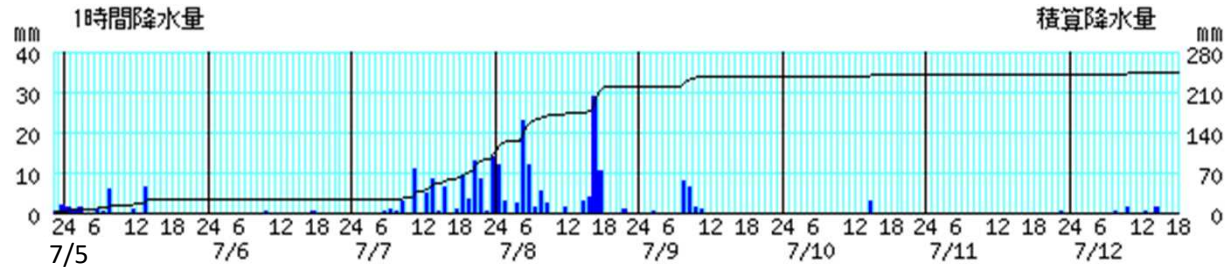


※棒グラフは1時間降水量(左軸)、折れ線グラフは積算降水量(右軸)を示す。横軸は時刻を示す。

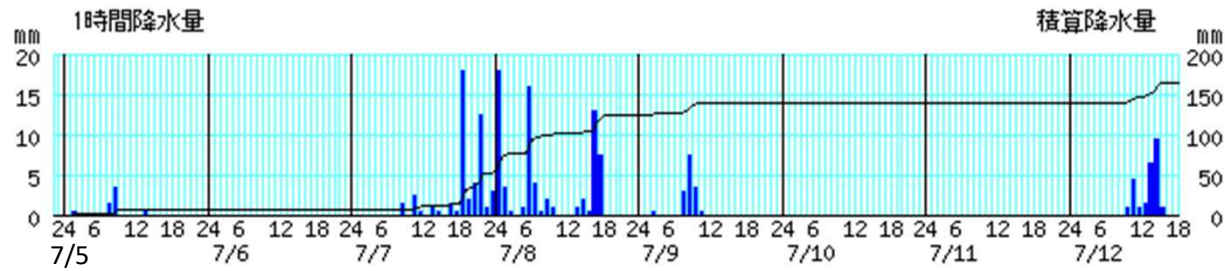
アメダス時系列グラフ

○降水量(7月4日22時～12日18時)

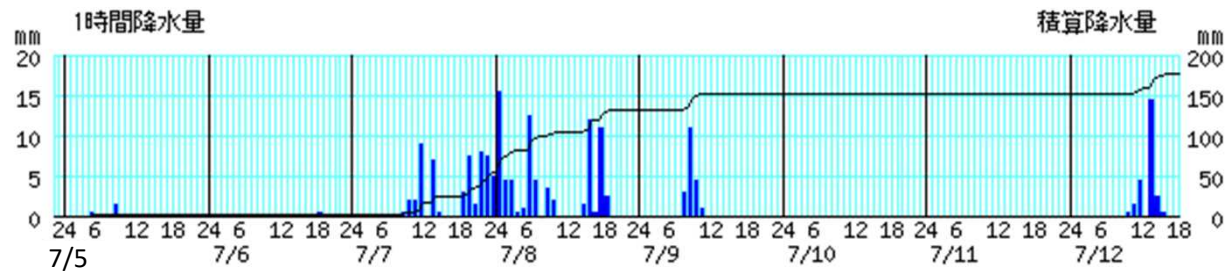
八幡



大朝



美土里

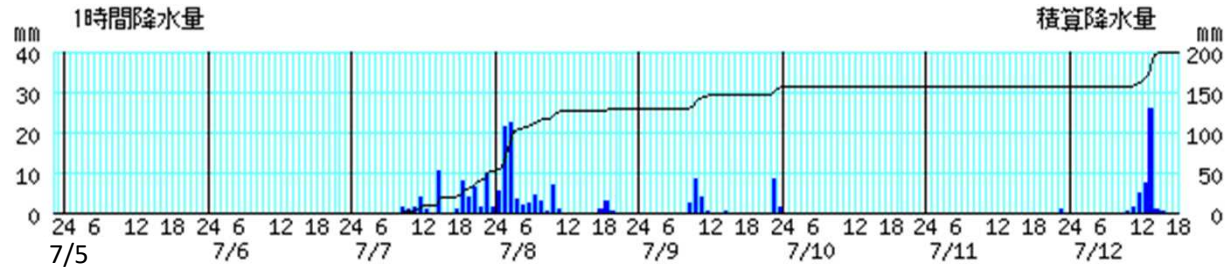


※棒グラフは1時間降水量(左軸)、折れ線グラフは積算降水量(右軸)を示す。横軸は時刻を示す。

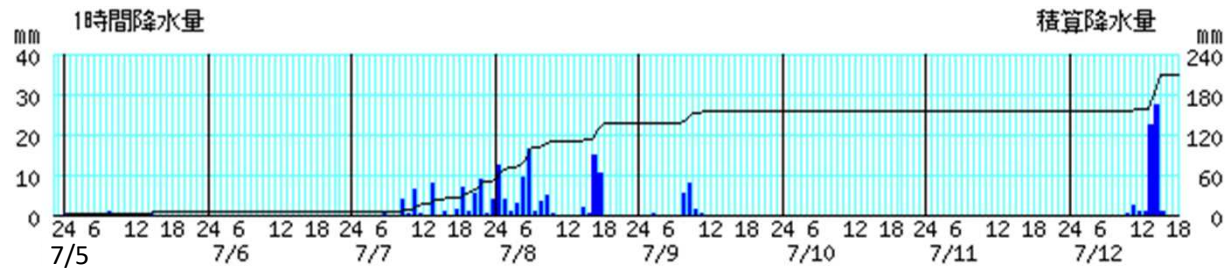
アメダス時系列グラフ

○降水量(7月4日22時～12日18時)

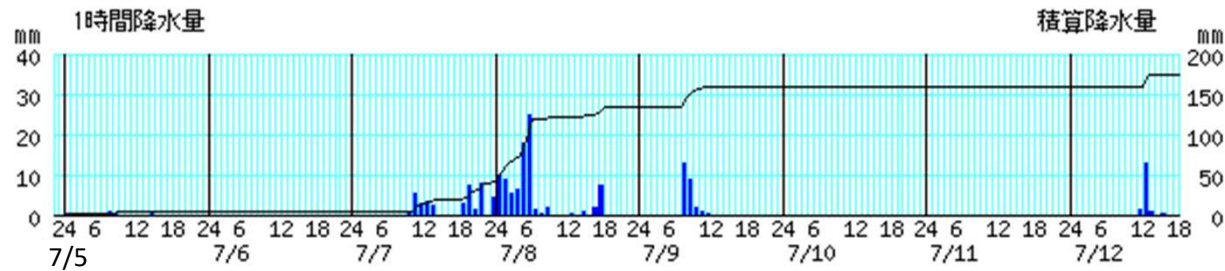
油木



王泊



加計

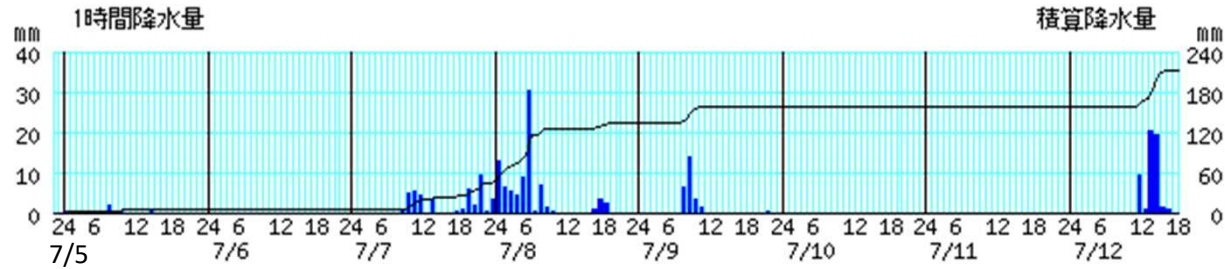


※棒グラフは1時間降水量(左軸)、折れ線グラフは積算降水量(右軸)を示す。横軸は時刻を示す。

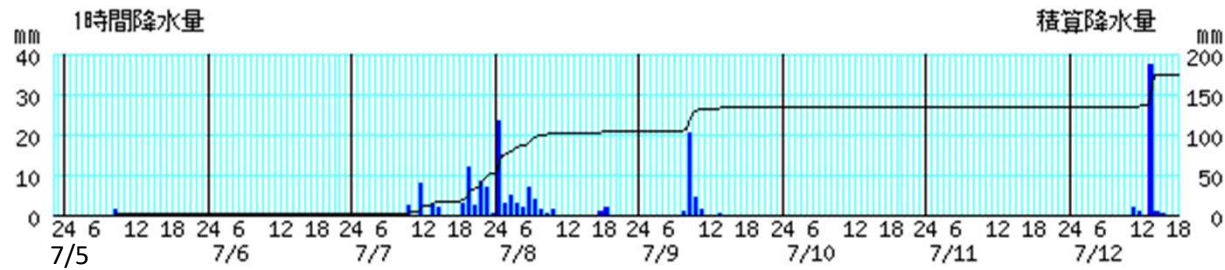
アメダス時系列グラフ

○降水量(7月4日22時～12日18時)

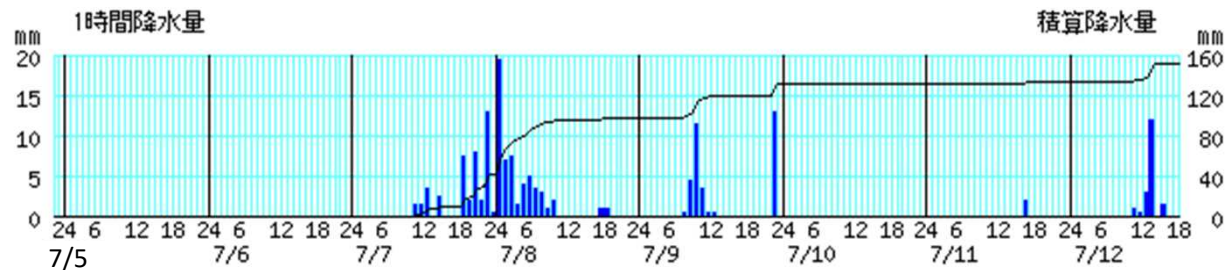
都志見



甲田



上下

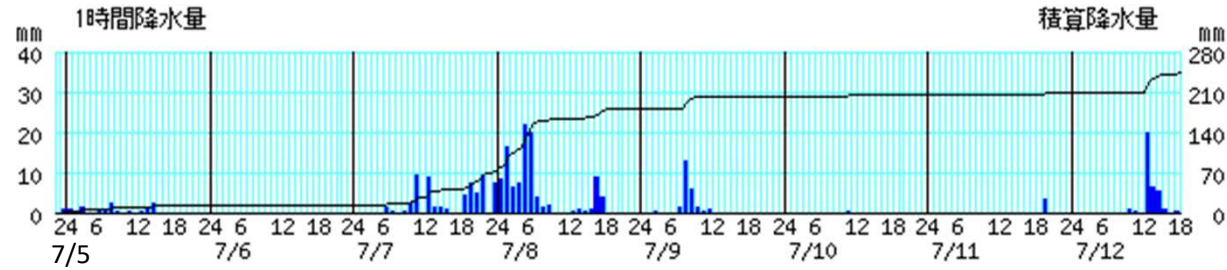


※棒グラフは1時間降水量(左軸)、折れ線グラフは積算降水量(右軸)を示す。横軸は時刻を示す。

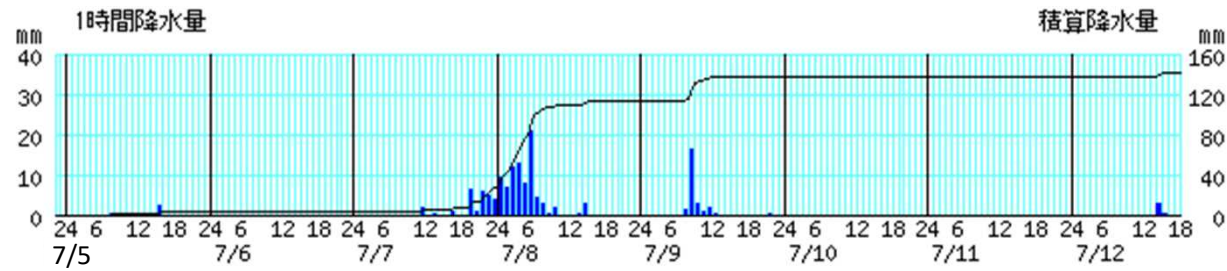
アメダス時系列グラフ

○降水量(7月4日22時～12日18時)

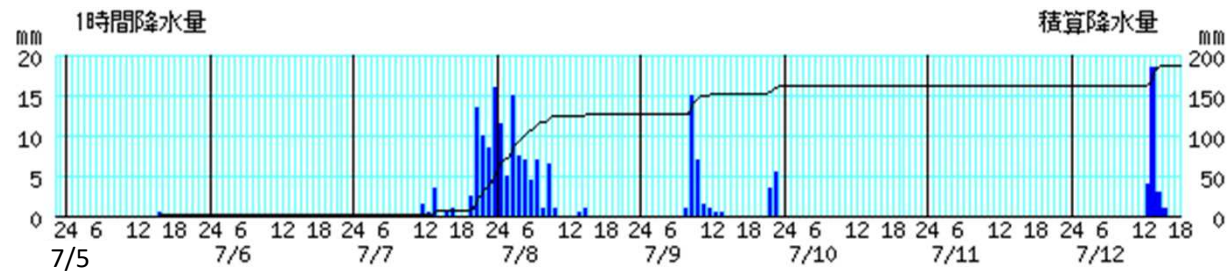
内黒山



三入



安宿

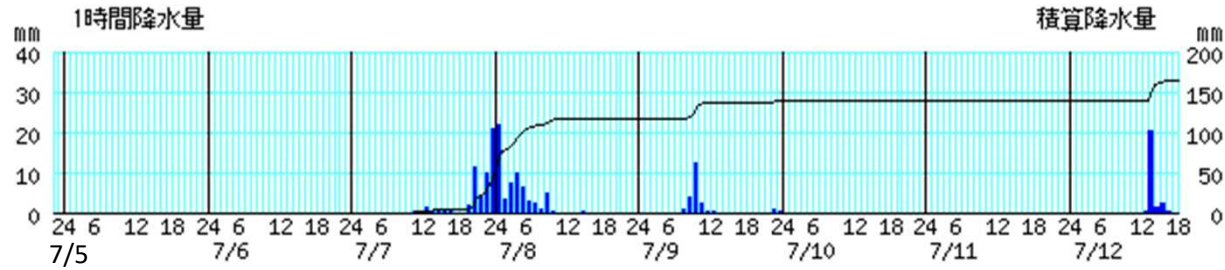


※棒グラフは1時間降水量(左軸)、折れ線グラフは積算降水量(右軸)を示す。横軸は時刻を示す。

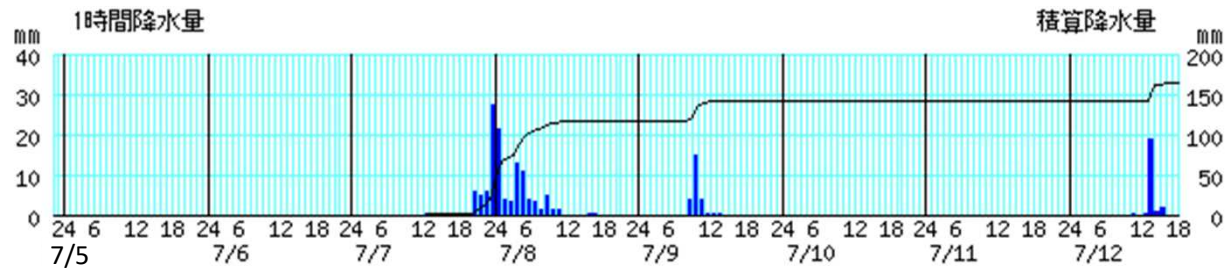
アメダス時系列グラフ

○降水量(7月4日22時～12日18時)

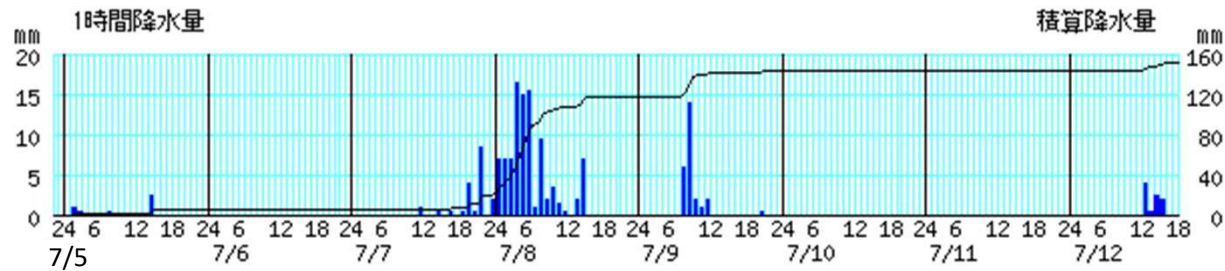
世羅



府中



佐伯湯来

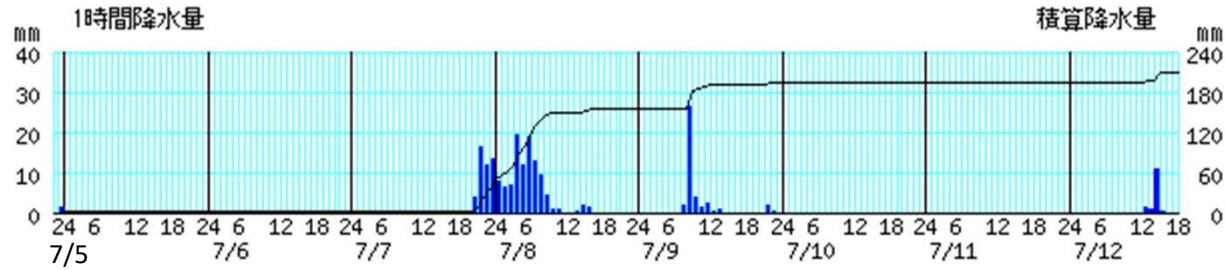


※棒グラフは1時間降水量(左軸)、折れ線グラフは積算降水量(右軸)を示す。横軸は時刻を示す。

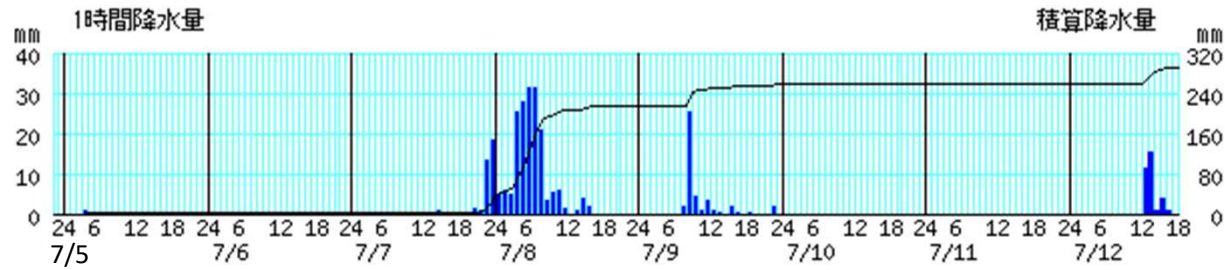
アメダス時系列グラフ

○降水量(7月4日22時～12日18時)

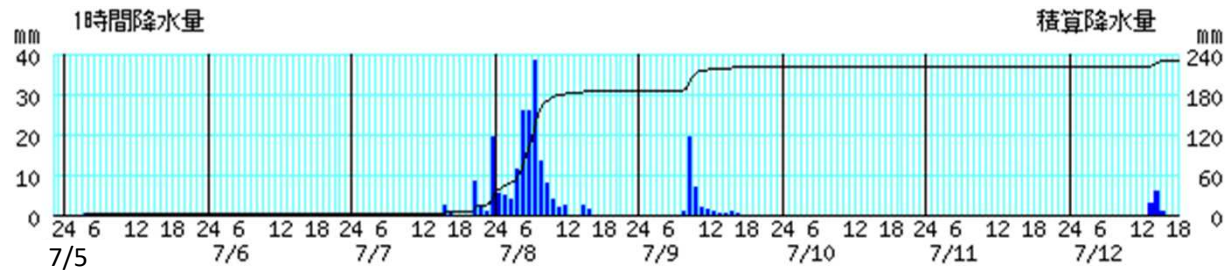
志和



東広島



本郷

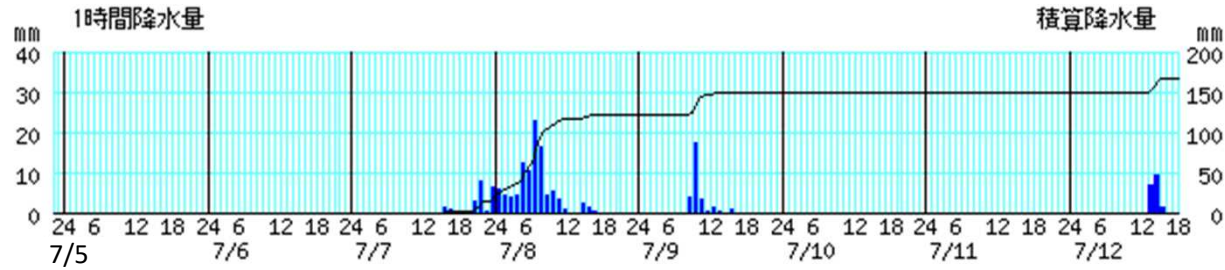


※棒グラフは1時間降水量(左軸)、折れ線グラフは積算降水量(右軸)を示す。横軸は時刻を示す。

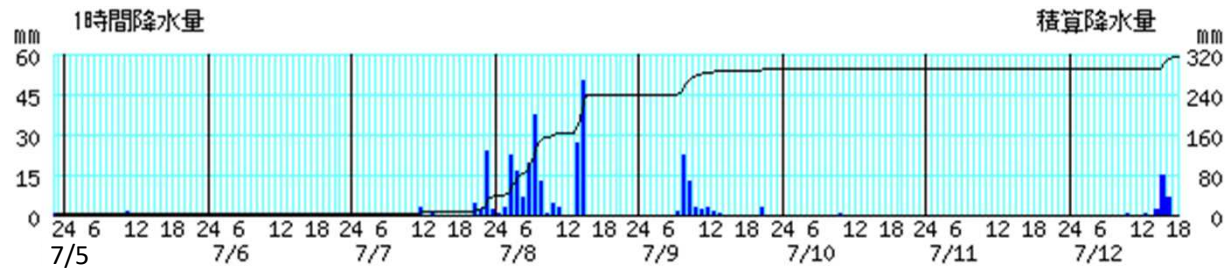
アメダス時系列グラフ

○降水量(7月4日22時～12日18時)

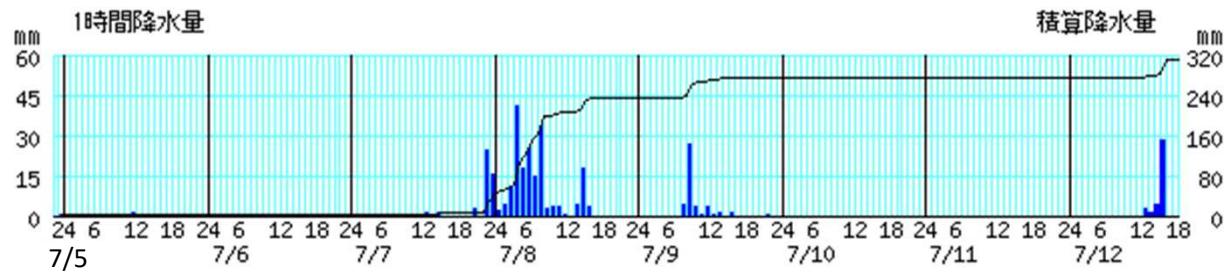
福山



廿日市津田



広島

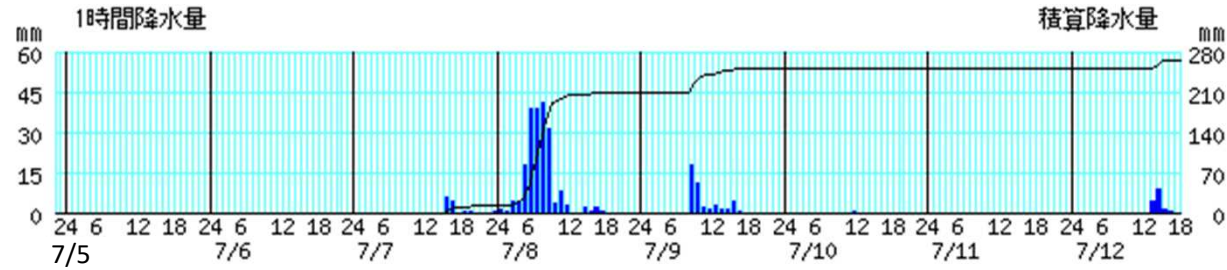


※棒グラフは1時間降水量(左軸)、折れ線グラフは積算降水量(右軸)を示す。横軸は時刻を示す。

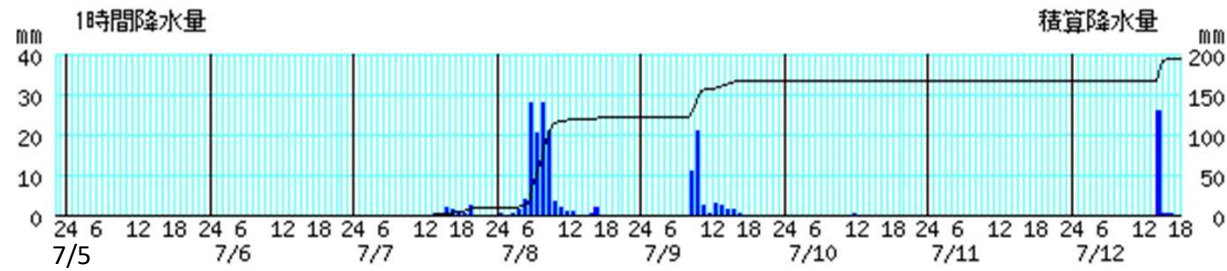
アメダス時系列グラフ

○降水量(7月4日22時～12日18時)

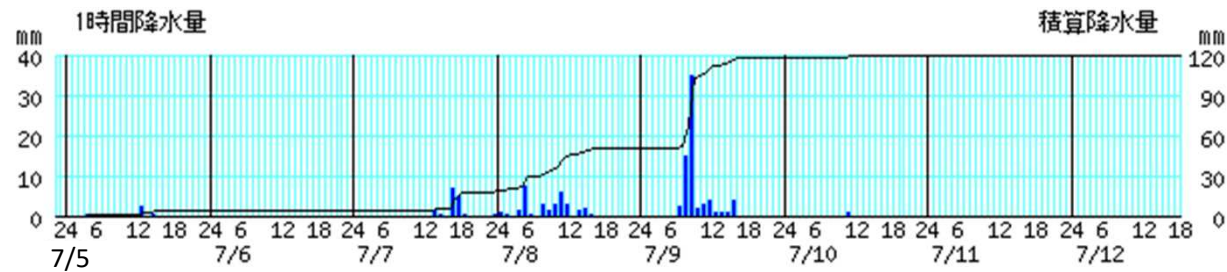
竹原



生口島



大竹

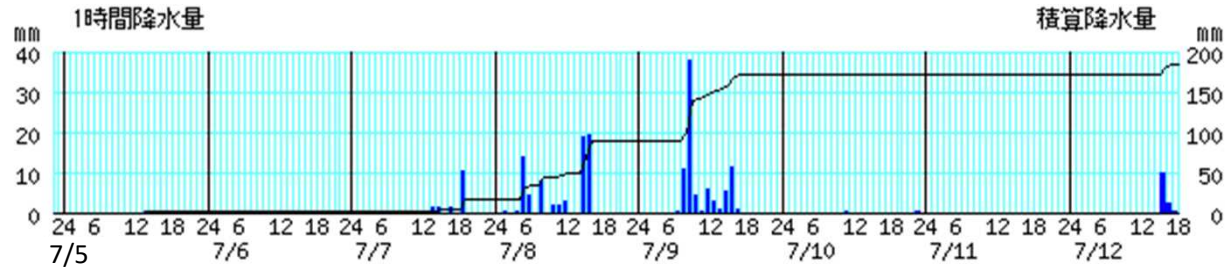


※棒グラフは1時間降水量(左軸)、折れ線グラフは積算降水量(右軸)を示す。横軸は時刻を示す。

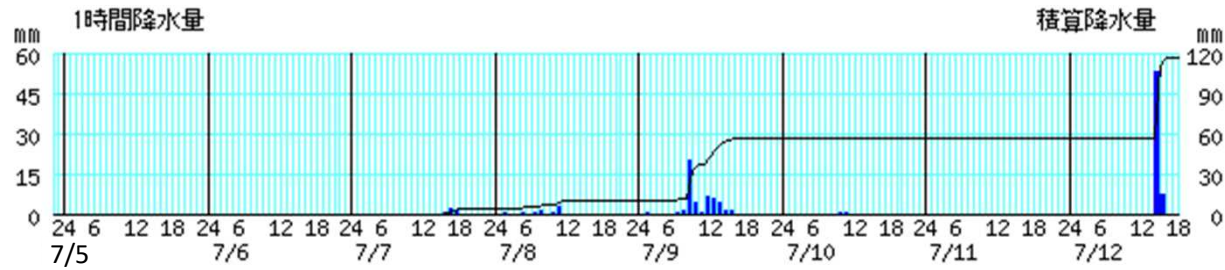
アメダス時系列グラフ

○降水量(7月4日22時～12日18時)

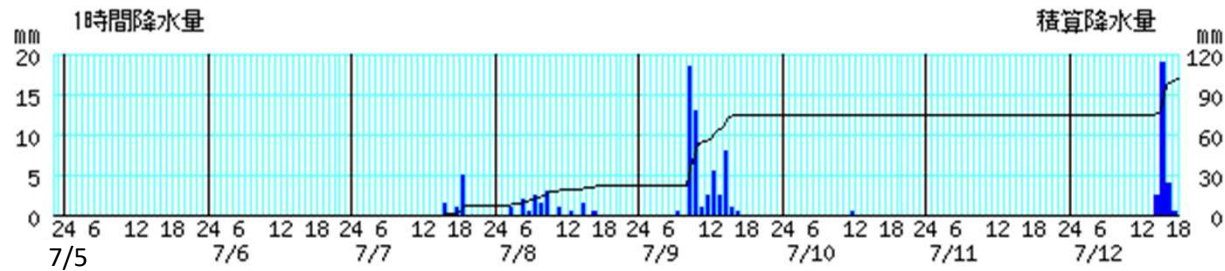
呉



倉橋



呉市蒲刈



※棒グラフは1時間降水量(左軸)、折れ線グラフは積算降水量(右軸)を示す。横軸は時刻を示す。

広島地方気象台が発表した情報

○特別警報・警報・注意報発表状況

●:発表 ◇:特別警報から警報 ▽:特別警報から注意報 ▼:警報から注意報 ○:継続 解:解除
 浸:浸水害 土:土砂災害 土浸:土砂災害、浸水害 斜体字:発表 下線:特別警報から警報

発表時刻	警報・注意報	広島市	呉市	大竹市	廿日市市	江田島市	府中町	海田町	熊野町	坂町	三原市	尾道市	福山市	府中市	世羅町	神石高原町	竹原市	東広島市	大崎上島町	三次市	庄原市	安芸高田市	安芸太田町	北広島町	
7月4日 18時07分	大雨注意報	●	●		●				●			●	●				●	●		●	●	●	●	●	
	雷注意報	○	○	○	○	○	○	○	○	○	○	○	○	○	○	○	○	○	○	○	○	○	○	○	○
7月5日 04時20分	大雨注意報	○	○		○				○			解	解				○	○		解	解	○	○	○	
	雷注意報	○	○	○	○	○	○	○	○	○	○	○	○	○	○	○	○	○	○	○	○	○	○	○	○
7月5日 07時05分	大雨注意報	解	解		解				解								解	解				解	解	解	
	雷注意報	○	○	○	○	○	○	○	○	○	○	○	○	○	○	○	○	○	○	○	○	○	○	○	○
7月6日 04時18分	雷注意報	○	○	○	○	○	○	○	○	○	○	○	○	○	○	○	○	○	○	○	○	○	○	○	○
7月6日 21時15分	大雨注意報	●	●		●				●		●	●	●				●	●		●	●	●	●	●	
	雷注意報	○	○	○	○	○	○	○	○	○	○	○	○	○	○	○	○	○	○	○	○	○	○	○	○
7月7日 04時08分	大雨注意報	解	解		解				解		解	解	解				解	解		解	解	解	解	解	
	雷注意報	○	○	○	○	○	○	○	○	○	○	○	○	○	○	○	○	○	○	○	○	○	○	○	○
7月7日 08時41分	大雨注意報																					●			
	雷注意報	○	○	○	○	○	○	○	○	○	○	○	○	○	○	○	○	○	○	○	○	○	○	○	○
	洪水注意報																					●			
7月7日 16時28分	大雨注意報	●	●		●		●	●	●	●		●	●				●	●		●	○	●	●	●	
	雷注意報	○	○	○	○	○	○	○	○	○	○	○	○	○	○	○	○	○	○	○	○	○	○	○	○
	洪水注意報																				●	○		●	●
7月7日 23時44分	大雨注意報	○	○		○		○	○	○	○	●	○	○				○	○		○	○	○	○	○	○
	雷注意報	○	○	○	○	○	○	○	○	○	○	○	○	○	○	○	○	○	○	○	○	○	○	○	○
	洪水注意報	●																			○	○	●	○	○
7月8日 00時20分	大雨警報												浸												
	大雨注意報	○	○		○		○	○	○	○	○	○		●		○	○	○		○	○	○	○	○	○
	雷注意報	○	○	○	○	○	○	○	○	○	○	○	○	○	○	○	○	○	○	○	○	○	○	○	○
	洪水注意報	○									●		●	●	●			●		○	○	○	○	○	○

●:発表 ◇:特別警報から警報 ▽:特別警報から注意報 ▼:警報から注意報 ○:継続 解:解除
 浸:浸水害 土:土砂災害 土浸:土砂災害、浸水害 斜体字:発表 下線:特別警報から警報

発表時刻	警報・注意報	広島市	呉市	大竹市	廿日市市	江田島市	府中町	海田町	熊野町	坂町	三原市	尾道市	福山市	府中市	世羅町	神石高原町	竹原市	東広島市	大崎上島町	三次市	庄原市	安芸高田市	安芸太田町	北広島町	
7月8日 02時17分	大雨警報												浸												
	洪水警報																					●			
	大雨注意報	○	○		○		○	○	○	○	○	○		○		○	○	○	○	○	○	○	○	○	○
	雷注意報	○	○	○	○	○	○	○	○	○	○	○	○	○	○	○	○	○	○	○	○	○	○	○	○
	洪水注意報	○										●	○	○	○	●		○			○		○	○	○
7月8日 03時12分	大雨警報	土浸			土								浸					浸						土	
	洪水警報															●					●	○			
	大雨注意報		○	●		●	○	○	○	○	○	○		○		○	○				○	○	○	○	
	雷注意報	○	○	○	○	○	○	○	○	○	○	○	○	○	○	○	○	○	○	○	○	○	○	○	○
	洪水注意報	○			●		●				○	○	○	○	○			○					○	○	○
7月8日 04時01分	大雨警報	土浸			土		浸						浸					浸					土	土	土
	洪水警報	●									●				●	○		●			○	○			
	大雨注意報		○	○		○		○	○	○	○	○		○	●	○	○				○	○			
	雷注意報	○	○	○	○	○	○	○	○	○	○	○	○	○	○	○	○	○	○	○	○	○	○	○	○
	洪水注意報				○		○	●				○	○	○			●						○	○	○
7月8日 04時45分	大雨警報	土浸			土		土浸	土					浸					土浸			土	土	土	土	土
	洪水警報	○									○				○	○	●	○			○	○			
	大雨注意報		○	○		○			○	○	○	○		○	○	○	○								
	雷注意報	○	○	○	○	○	○	○	○	○	○	○	○	○	○	○	○	○	○	○	○	○	○	○	○
	洪水注意報		●		○		○					○	○	○									○	○	○

●:発表 ◇:特別警報から警報 ▽:特別警報から注意報 ▼:警報から注意報 ○:継続 解:解除
 浸:浸水害 土:土砂災害 土浸:土砂災害、浸水害 斜体字:発表 下線:特別警報から警報

発表時刻	警報・注意報	広島市	呉市	大竹市	廿日市市	江田島市	府中町	海田町	熊野町	坂町	三原市	尾道市	福山市	府中市	世羅町	神石高原町	竹原市	東広島市	大崎上島町	三次市	庄原市	安芸高田市	安芸太田町	北広島町
7月8日 04時57分	大雨警報	土浸			土		土浸	土			浸	浸	浸					土浸		土	土	土	土	土
	洪水警報	○					●				○				○	○	○	○		○	○			
	大雨注意報		○	○		○			○	○				○	○	○	○							
	雷注意報	○	○	○	○	○	○	○	○	○	○	○	○	○	○	○	○	○	○	○	○	○	○	○
	洪水注意報		○		○							○	○	○									○	○
7月8日 05時42分	大雨警報	土浸			土		土浸	土	土	土	浸	浸	浸					土浸		土	土	土	土	土
	洪水警報	○					○				○				○	○	○	○		○	○			
	大雨注意報		○	○		○								○	○	○	○							
	雷注意報	○	○	○	○	○	○	○	○	○	○	○	○	○	○	○	○	○	○	○	○	○	○	○
	洪水注意報		○	●	○							○	○	○									○	○
7月8日 05時55分	大雨警報	土浸			土		土浸	土	土	土	土浸	浸	浸				土浸	土浸		土	土	土	土	土
	洪水警報	○					○				○				○	○	○	○		○	○			
	大雨注意報		○	○		○								○	○	○								
	雷注意報	○	○	○	○	○	○	○	○	○	○	○	○	○	○	○	○	○	○	○	○	○	○	○
	洪水注意報		○	○	○				●			○	○	○									○	○
7月8日 06時05分	大雨警報	土浸			土		土浸	土	土	土	土浸	土浸	浸				土浸	土浸		土	土	土	土	土
	洪水警報	○					○				○				○	○	○	○		○	○			
	大雨注意報		○	○		○								○	○	○								
	雷注意報	○	○	○	○	○	○	○	○	○	○	○	○	○	○	○	○	○	○	○	○	○	○	○
	洪水注意報		○	○	○							○	○	○									○	○

●:発表 ◇:特別警報から警報 ▽:特別警報から注意報 ▼:警報から注意報 ○:継続 解:解除
 浸:浸水害 土:土砂災害 土浸:土砂災害、浸水害 斜体字:発表 下線:特別警報から警報

発表時刻	警報・注意報	広島市	呉市	大竹市	廿日市市	江田島市	府中町	海田町	熊野町	坂町	三原市	尾道市	福山市	府中市	世羅町	神石高原町	竹原市	東広島市	大崎上島町	三次市	庄原市	安芸高田市	安芸太田町	北広島町
7月8日 06時25分	大雨警報	土浸			土		土浸	土浸	土	土	土浸	土浸	浸				土浸	土浸		土	土	土	土	土
	洪水警報	○					○				○				○	○	○	○		○	○			
	大雨注意報		○	○		○								○	○	○								
	雷注意報	○	○	○	○	○	○	○	○	○	○	○	○	○	○	○	○	○	○	○	○	○	○	○
	洪水注意報		○	○	○			○	○			○	○	○									○	○
7月8日 06時40分	大雨警報	土浸			土浸		土浸	土浸	土浸	土浸	土浸	土浸	土浸				土浸	土浸		土	土	土	土	土
	洪水警報	○	●				○				○	●	●		○	○	○	○		○	○			
	大雨注意報		○	○		○								○	○	○					○	○		
	雷注意報	○	○	○	○	○	○	○	○	○	○	○	○	○	○	○	○	○	○	○	○	○	○	○
	洪水注意報			○	○			○	○	●				○									○	○
7月8日 07時03分	大雨警報	土浸	土		土浸		土浸	土浸	土浸	土浸	土浸	土浸	土浸				土浸	土浸		土	土	土	土	土
	洪水警報	○	○				○	●	●		○	○	○		○	○	○	○		○	○			
	大雨注意報			○		○								○	○	○			●					
	雷注意報	○	○	○	○	○	○	○	○	○	○	○	○	○	○	○	○	○	○	○	○	○	○	○
	洪水注意報			○	○					○				○									○	○
7月8日 07時41分	大雨警報	土浸	土浸		土浸		土浸	土浸	土浸	土浸	土浸	土浸	土浸				土浸	土浸		土	土	土	土	土
	洪水警報	○	○		●		○	○	○		○	○	○		○	○	○	○		○	○			
	大雨注意報			○		○								○	○	○			○					
	雷注意報	○	○	○	○	○	○	○	○	○	○	○	○	○	○	○	○	○	○	○	○	○	○	○
	洪水注意報			○						○				○					●				○	○

●:発表 ◇:特別警報から警報 ▽:特別警報から注意報 ▼:警報から注意報 ○:継続 解:解除
 浸:浸水害 土:土砂災害 土浸:土砂災害、浸水害 斜体字:発表 下線:特別警報から警報

発表時刻	警報・注意報	広島市	呉市	大竹市	廿日市市	江田島市	府中町	海田町	熊野町	坂町	三原市	尾道市	福山市	府中市	世羅町	神石高原町	竹原市	東広島市	大崎上島町	三次市	庄原市	安芸高田市	安芸太田町	北広島町	
7月8日 10時20分	大雨警報	土浸	土		土		土	土	土浸	土	土浸	土浸	土浸				土浸	土浸						土	
	洪水警報	○	○								○	○					○	○		○					
	大雨注意報			○		○								○	○	○			○	▼	▼	▼		▼	
	雷注意報	○	○	○	○	○	○	○	○	○	○	○	○	○	○	○	○	○	○	○	○	○	○	○	○
	洪水注意報			○	▼		▼	▼	▼	○			▼	○	▼	▼			解		▼	○	解	解	
7月8日 14時06分	大雨警報	土浸	土	土	土		土	土	土浸	土	土浸	土浸	土浸				土浸	土浸						土	
	洪水警報	○	○		●						○	○					○	○		○					
	大雨注意報					○								○	○	○			○	○	○	○		○	
	雷注意報	○	○	○	○	○	○	○	○	○	○	○	○	○	○	○	○	○	○	○	○	○	○	○	○
	洪水注意報			○			○	○	○	○			○	○	○	○					○	○			
7月8日 15時01分	大雨警報	土浸	土	土	土浸	土	土	土	土浸	土	土浸	土浸	土浸				土浸	土浸						土	
	洪水警報	○	○	●	○						○	○					○	○		○					
	大雨注意報													○	○	○			○	○	○	○		○	
	雷注意報	○	○	○	○	○	○	○	○	○	○	○	○	○	○	○	○	○	○	○	○	○	○	○	○
	洪水注意報						○	○	○	○			○	○	○	○					○	○			
7月8日 16時18分	大雨警報	土浸	土	土	土浸	土	土	土	土浸	土	土浸	土浸	土浸				土浸	土浸						土	
	洪水警報	○	○	○	○						○	○					○	○		○	●				
	大雨注意報													○	○	○			○	○	○	○		○	
	雷注意報	○	○	○	○	○	○	○	○	○	○	○	○	○	○	○	○	○	○	○	○	○	○	○	○
	洪水注意報					●	○	○	○	○			○	○	○	○						○			●

●:発表 ◇:特別警報から警報 ▽:特別警報から注意報 ▼:警報から注意報 ○:継続 解:解除
 浸:浸水害 土:土砂災害 土浸:土砂災害、浸水害 斜体字:発表 下線:特別警報から警報

発表時刻	警報・注意報	広島市	呉市	大竹市	廿日市市	江田島市	府中町	海田町	熊野町	坂町	三原市	尾道市	福山市	府中市	世羅町	神石高原町	竹原市	東広島市	大崎上島町	三次市	庄原市	安芸高田市	安芸太田町	北広島町	
7月8日 18時49分	大雨警報	土	土	土	土	土	土	土	土	土								土							
	洪水警報										○	○									○				
	大雨注意報										▼	▼	▼	○	○	○	▼		○	○	○	○	○	▼	○
	雷注意報	○	○	○	○	○	○	○	○	○	○	○	○	○	○	○	○	○	○	○	○	○	○	○	○
洪水注意報	▼	▼	▼	▼	解	解	解	解	○			○	○	○	○	▼	▼			▼		○		○	
7月8日 21時12分	大雨警報	土	土	土	土	土	土	土	土	土															
	大雨注意報										○	○	○	解	解	解	○	▼	解	○	○	○	○	○	
	雷注意報	○	○	○	○	○	○	○	○	○	○	○	○	○	○	○	○	○	○	○	○	○	○	○	○
	洪水注意報	解	解	○	解					解	▼	▼	○	○	○	○	解	解		○	▼	○		○	
7月9日 03時26分	大雨警報	土	土		土	土	土	土	土	土															
	大雨注意報			▼							○	○	○				○	○		○	○	○	○	○	
	雷注意報	○	○	○	○	○	○	○	○	○	○	○	○	○	○	○	○	○	○	○	○	○	○	○	○
	洪水注意報			解							解	解	解	解	解	解				解	解	解		解	
7月9日 05時35分	大雨警報	土	土		土	土	土	土	土	土															
	大雨注意報			○							○	○	○				○	○		○	○	○	○	○	
	雷注意報	○	○	○	○	○	○	○	○	○	○	○	○	○	○	○	○	○	○	○	○	○	○	○	
7月9日 07時17分	大雨警報	土	土	土	土	土	土	土	土	土								土							
	大雨注意報										○	○	○				○			○	○	○	○	○	
	雷注意報	○	○	○	○	○	○	○	○	○	○	○	○	○	○	○	○	○	○	○	○	○	○	○	○
洪水注意報	●	●								●							●	●							
7月9日 08時21分	大雨警報	土浸	土	土	土	土	土	土	土	土								土							
	大雨注意報										○	○	○				○			○	○	○	○	○	
	雷注意報	○	○	○	○	○	○	○	○	○	○	○	○	○	○	○	○	○	○	○	○	○	○	○	○
	洪水注意報	○	○		●		●				○						○	○							

●:発表 ◇:特別警報から警報 ▽:特別警報から注意報 ▼:警報から注意報 ○:継続 解:解除
 浸:浸水害 土:土砂災害 土浸:土砂災害、浸水害 斜体字:発表 下線:特別警報から警報

発表時刻	警報・注意報	広島市	呉市	大竹市	廿日市市	江田島市	府中町	海田町	熊野町	坂町	三原市	尾道市	福山市	府中市	世羅町	神石高原町	竹原市	東広島市	大崎上島町	三次市	庄原市	安芸高田市	安芸太田町	北広島町
7月9日 08時35分	大雨警報	土浸	土	土浸	土浸	土浸	土	土	土	土		浸						土						
	洪水警報			●	●																			
	大雨注意報										○		○				○			○	○	○	○	○
	雷注意報	○	○	○	○	○	○	○	○	○	○	○	○	○	○	○	○	○	○	○	○	○	○	○
	洪水注意報	○	○				○				○						○	○						
7月9日 08時57分	大雨警報	土浸	土	土浸	土浸	土浸	土	土浸	土	土浸	浸	浸						土						
	洪水警報			○	○																			
	大雨注意報												○				○			○	○	○	○	○
	雷注意報	○	○	○	○	○	○	○	○	○	○	○	○	○	○	○	○	○	○	○	○	○	○	○
	洪水注意報	○	○				○	●			○	●	●				○	○						
7月9日 09時31分	大雨警報	土浸	土浸	土浸	土浸	土浸	土	土浸	土	土浸	浸	浸						土						
	洪水警報			○	○													●						
	大雨注意報												○				○			○	○	○	○	○
	雷注意報	○	○	○	○	○	○	○	○	○	○	○	○	○	○	○	○	○	○	○	○	○	○	○
	洪水注意報	○	○				○	○	●		○	○	○				○							
7月9日 09時44分	大雨警報	土浸	土浸	土浸	土浸	土浸	土	土浸	土	土浸	浸	浸	浸					土						
	洪水警報		●	○	○													○						
	大雨注意報																○			○	○	○	○	○
	雷注意報	○	○	○	○	○	○	○	○	○	○	○	○	○	○	○	○	○	○	○	○	○	○	○
	洪水注意報	○					○	○	○		○	○	○				○					●		

●:発表 ◇:特別警報から警報 ▽:特別警報から注意報 ▼:警報から注意報 ○:継続 解:解除
 浸:浸水害 土:土砂災害 土浸:土砂災害、浸水害 斜体字:発表 下線:特別警報から警報

発表時刻	警報・注意報	広島市	呉市	大竹市	廿日市市	江田島市	府中町	海田町	熊野町	坂町	三原市	尾道市	福山市	府中市	世羅町	神石高原町	竹原市	東広島市	大崎上島町	三次市	庄原市	安芸高田市	安芸太田町	北広島町
7月9日 14時58分	大雨警報	土	土	土	土	土	土	土	土	土	浸	浸	浸					土						
	大雨注意報																○			○	○	○	○	○
	雷注意報	○	○	○	○	○	○	○	○	○	○	○	○	○	○	○	○	○	○	○	○	○	○	○
	洪水注意報	○	▼	▼	▼		○	○	○		○	○	○				○	▼					○	
7月9日 16時29分	大雨警報	土	土	土	土	土	土	土	土	土								土						
	大雨注意報										▼	▼	▼				○			○	○	○	○	○
	雷注意報	○	○	○	○	○	○	○	○	○	○	○	○	○	○	○	○	○	○	○	○	○	○	○
	洪水注意報	○	○	○	○		○	○	○		○	○	○				○	○					○	
7月9日 17時52分	大雨警報	土	土	土	土	土	土	土	土	土								土						
	大雨注意報										○	○	○				○			解	解	○	○	○
	雷注意報	○	○	○	○	○	○	○	○	○	○	○	○	○	○	○	○	○	○	○	○	○	○	○
	洪水注意報	解	解	解	解		解	解	解		解	解	解				解	解				解		
7月9日 21時33分	大雨注意報	▼	▼	▼	▼	▼	▼	▼	▼	▼	解	解	解				解	▼				解	解	解
	雷注意報	○	○	○	○	○	○	○	○	○	○	○	○	○	○	○	○	○	○	○	○	○	○	○
7月10日 04時14分	大雨注意報	○	○	○	○	○	○	○	○	○								○						
	雷注意報	○	○	○	○	○	○	○	○	○	○	○	○	○	○	○	○	○	○	○	○	○	○	○
7月11日 04時17分	大雨注意報	解	解	解	解	解	解	解	解	解								解						
	雷注意報	○	○	○	○	○	○	○	○	○	○	○	○	○	○	○	○	○	○	○	○	○	○	○
7月12日 07時42分	大雨警報																					土		
	雷注意報	○	○	○	○	○	○	○	○	○	○	○	○	○	○	○	○	○	○	○	○	○	○	○
	洪水注意報																					●		

●:発表 ◇:特別警報から警報 ▽:特別警報から注意報 ▼:警報から注意報 ○:継続 解:解除
 浸:浸水害 土:土砂災害 土浸:土砂災害、浸水害 斜体字:発表 下線:特別警報から警報

発表時刻	警報・注意報	広島市	呉市	大竹市	廿日市市	江田島市	府中町	海田町	熊野町	坂町	三原市	尾道市	福山市	府中市	世羅町	神石高原町	竹原市	東広島市	大崎上島町	三次市	庄原市	安芸高田市	安芸太田町	北広島町	
7月12日 09時12分	大雨警報																				土				
	洪水警報																					●			
	大雨注意報																				●				
	雷注意報	○	○	○	○	○	○	○	○	○	○	○	○	○	○	○	○	○	○	○	○	○	○	○	○
7月12日 10時19分	大雨警報																				土	土			
	洪水警報																				●	○			
	雷注意報	○	○	○	○	○	○	○	○	○	○	○	○	○	○	○	○	○	○	○	○	○	○	○	○
7月12日 11時32分	大雨警報																				土浸	土浸			
	洪水警報																				○	○			
	雷注意報	○	○	○	○	○	○	○	○	○	○	○	○	○	○	○	○	○	○	○	○	○	○	○	○
7月12日 12時35分	大雨警報																				土浸	土浸			
	洪水警報																				○	○			
	雷注意報	○	○	○	○	○	○	○	○	○	○	○	○	○	○	○	○	○	○	○	○	○	○	○	○
	洪水注意報															●									
7月12日 12時50分	大雨警報																				土浸	土浸			
	洪水警報																				○	○			
	大雨注意報	●	●		●		●	●	●	●							●	●	●				●	●	●
	雷注意報	○	○	○	○	○	○	○	○	○	○	○	○	○	○	○	○	○	○	○	○	○	○	○	○
洪水注意報															○										

●:発表 ◇:特別警報から警報 ▽:特別警報から注意報 ▼:警報から注意報 ○:継続 解:解除
 浸:浸水害 土:土砂災害 土浸:土砂災害、浸水害 斜体字:発表 下線:特別警報から警報

発表時刻	警報・注意報	広島市	呉市	大竹市	廿日市市	江田島市	府中町	海田町	熊野町	坂町	三原市	尾道市	福山市	府中市	世羅町	神石高原町	竹原市	東広島市	大崎上島町	三次市	庄原市	安芸高田市	安芸太田町	北広島町	
7月12日 13時09分	大雨警報	浸																		土浸	土浸				
	洪水警報																				○	○			
	大雨注意報		○		○		○	○	○	○	●	●	●			○	○	○					○	○	○
	雷注意報	○	○	○	○	○	○	○	○	○	○	○	○	○	○	○	○	○	○	○	○	○	○	○	○
	洪水注意報	●											●	●		○							●		
7月12日 14時07分	大雨警報	浸										浸	浸							土浸	土浸				
	洪水警報																				○	○			
	大雨注意報		○		○		○	○	○	○	○			●		○	○	○					○	○	○
	雷注意報	○	○	○	○	○	○	○	○	○	○	○	○	○	○	○	○	○	○	○	○	○	○	○	○
	洪水注意報	○									●	●	○	○		○		●	●				○		●
7月12日 15時08分	大雨警報	浸										浸	浸							土浸	土				
	洪水警報																				○	○			
	大雨注意報		○		○		○	○	○	○	○			○		○	○	○					○	○	○
	雷注意報	○	○	○	○	○	○	○	○	○	○	○	○	○	○	○	○	○	○	○	○	○	○	○	○
	洪水注意報	○									○	○	○	○		○	●	●					○		●
7月12日 15時45分	大雨警報	浸										浸	浸							土	土				
	洪水警報																				○	○			
	大雨注意報		○		○	●	○	○	○	○	○			○		○	○	○					○	○	○
	雷注意報	○	○	○	○	○	○	○	○	○	○	○	○	○	○	○	○	○	○	○	○	○	○	○	○
	洪水注意報	○									○	○	○	○		○	○	○					○	○	○

●:発表 ◇:特別警報から警報 ▽:特別警報から注意報 ▼:警報から注意報 ○:継続 解:解除
 浸:浸水害 土:土砂災害 土浸:土砂災害、浸水害 斜体字:発表 下線:特別警報から警報

発表時刻	警報・注意報	広島市	呉市	大竹市	廿日市市	江田島市	府中町	海田町	熊野町	坂町	三原市	尾道市	福山市	府中市	世羅町	神石高原町	竹原市	東広島市	大崎上島町	三次市	庄原市	安芸高田市	安芸太田町	北広島町		
7月12日 18時25分	大雨警報											解	解								土	土				
	洪水警報																				○					
	大雨注意報	▼	○		○	○	○	○	○	解	解			解		解	解	解					○	○	○	
	雷注意報	○	○	○	○	○	○	○	○	○	○	○	○	○	○	○	○	○	○	○	○	○	○	○	○	○
洪水注意報	解										解	解	解	解		○	解	解			▼	解	解	解		
7月12日 20時30分	大雨注意報	解	解		解	解	解	解	解												▼	▼	解	解	解	
	雷注意報	○	○	○	○	○	○	○	○	○	○	○	○	○	○	○	○	○	○	○	○	○	○	○	○	
	洪水注意報															解					▼	○				
7月12日 23時07分	大雨注意報																				解	解				
	雷注意報	解	解	解	解	解	解	解	解	解	解	解	解	解	解	解	解	解	解	解	解	解	解	解	解	
	洪水注意報																				解	解				

○土砂災害警戒情報(広島県と共同発表)

発表日時	情報名及び番号	警戒対象地域(*は、新たに警戒対象となった市町村)
7月8日	05時40分	広島県土砂災害警戒情報 第1号 広島市佐伯区* 安芸太田町*
	06時10分	広島県土砂災害警戒情報 第2号 広島市中区* 広島市東区* 広島市南区* 広島市西区* 広島市安佐南区* 広島市安佐北区* 広島市安芸区* 広島市佐伯区 竹原市* 三原市* 尾道市* 東広島市* 海田町* 熊野町* 坂町* 安芸太田町
	06時30分	広島県土砂災害警戒情報 第3号 広島市中区 広島市東区 広島市南区 広島市西区 広島市安佐南区 広島市安佐北区 広島市安芸区 広島市佐伯区 竹原市 三原市 尾道市 東広島市 府中町* 海田町 熊野町 坂町 安芸太田町
	06時45分	広島県土砂災害警戒情報 第4号 広島市中区 広島市東区 広島市南区 広島市西区 広島市安佐南区 広島市安佐北区 広島市安芸区 広島市佐伯区 竹原市 三原市 尾道市 福山市* 東広島市 廿日市市* 府中町 海田町 熊野町 坂町 安芸太田町
	07時10分	広島県土砂災害警戒情報 第5号 広島市中区 広島市東区 広島市南区 広島市西区 広島市安佐南区 広島市安佐北区 広島市安芸区 広島市佐伯区 呉市* 竹原市 三原市 尾道市 福山市 東広島市 廿日市市 府中町 海田町 熊野町 坂町 安芸太田町
	14時35分	広島県土砂災害警戒情報 第6号 広島市中区 広島市東区 広島市南区 広島市西区 広島市安佐南区 広島市安佐北区 広島市安芸区 広島市佐伯区 呉市 竹原市 三原市 尾道市 福山市 大竹市* 東広島市 廿日市市 府中町 海田町 熊野町 坂町 安芸太田町
	15時10分	広島県土砂災害警戒情報 第7号 広島市中区 広島市東区 広島市南区 広島市西区 広島市安佐南区 広島市安佐北区 広島市安芸区 広島市佐伯区 呉市 竹原市 三原市 尾道市 福山市 大竹市 東広島市 廿日市市 江田島市* 府中町 海田町 熊野町 坂町 安芸太田町
	18時00分	広島県土砂災害警戒情報 第8号 広島市中区 広島市東区 広島市南区 広島市西区 広島市安佐南区 広島市安佐北区 広島市安芸区 広島市佐伯区 呉市 大竹市 廿日市市 江田島市 府中町 海田町 熊野町 坂町
	20時05分	広島県土砂災害警戒情報 第9号 全警戒解除

○土砂災害警戒情報(広島県と共同発表)

7月9日	08時43分	広島県土砂災害警戒情報 第1号	広島市南区* 広島市安芸区* 広島市佐伯区* 大竹市* 廿日市市* 海田町* 熊野町* 坂町*
	14時10分	広島県土砂災害警戒情報 第2号	広島市南区 広島市安芸区 広島市佐伯区 海田町 熊野町 坂町
	16時15分	広島県土砂災害警戒情報 第3号	全警戒解除
7月12日	08時00分	広島県土砂災害警戒情報 第1号	庄原市*
	10時30分	広島県土砂災害警戒情報 第2号	三次市* 庄原市
	17時30分	広島県土砂災害警戒情報 第3号	全警戒解除

○気象情報

発表日時		情報名及び番号
7月3日	16時35分	大雨に関する広島県気象情報 第1号
7月4日	05時23分	大雨に関する広島県気象情報 第2号
	16時19分	大雨に関する広島県気象情報 第3号
7月5日	05時06分	大雨に関する広島県気象情報 第4号
	07時09分	大雨に関する広島県気象情報 第5号
7月6日	16時34分	大雨に関する広島県気象情報 第1号
7月7日	05時50分	大雨に関する広島県気象情報 第2号
	11時22分	大雨に関する広島県気象情報 第3号
	16時51分	大雨に関する広島県気象情報 第4号
	06時16分	大雨に関する広島県気象情報 第5号
7月8日	06時34分	大雨に関する広島県気象情報 第6号
	10時40分	大雨に関する広島県気象情報 第7号
	11時22分	大雨に関する広島県気象情報 第8号
	16時48分	大雨と突風及び落雷に関する広島県気象情報 第9号
	22時22分	大雨と突風及び落雷に関する広島県気象情報 第10号
	05時32分	大雨と突風及び落雷に関する広島県気象情報 第11号
7月9日	11時30分	大雨と突風及び落雷に関する広島県気象情報 第12号
	16時55分	大雨と突風及び落雷に関する広島県気象情報 第13号
	05時52分	大雨と突風及び落雷に関する広島県気象情報 第14号
7月10日	16時41分	大雨と突風及び落雷に関する広島県気象情報 第15号
	05時32分	大雨と突風及び落雷に関する広島県気象情報 第16号
7月11日	16時31分	大雨と突風及び落雷に関する広島県気象情報 第17号
	05時14分	突風と落雷に関する広島県気象情報 第18号
7月12日	08時14分	大雨と突風及び落雷に関する広島県気象情報 第19号
	11時41分	大雨と突風及び落雷に関する広島県気象情報 第20号
	16時40分	大雨と突風及び落雷に関する広島県気象情報 第21号
	18時50分	大雨と突風及び落雷に関する広島県気象情報 第22号

○指定河川洪水予報

小瀬川(太田川河川事務所、下関地方气象台と共同発表)

発表日時		号数	種類
7月8日	16時50分	第1号	氾濫注意情報
7月9日	01時30分	第2号	氾濫注意情報解除

神野瀬川(三次河川国道事務所と共同発表)

発表日時		号数	種類
7月12日	14時30分	第1号	氾濫警戒情報
	19時30分	第2号	氾濫注意情報(警戒情報解除)
	21時55分	第3号	氾濫注意情報解除

黒瀬川水系黒瀬川(広島県と共同発表)

発表日時		号数	種類
7月8日	07時40分	第1号	氾濫注意情報
	08時40分	第2号	氾濫警戒情報
	10時00分	第3号	氾濫危険情報
	18時10分	第4号	氾濫注意情報解除

沼田川水系沼田川(広島県と共同発表)

発表日時		号数	種類
7月8日	07時50分	第1号	氾濫警戒情報
	18時50分	第2号	氾濫注意情報解除

○竜巻注意情報

発表はありません。

○記録的短時間大雨情報

発表はありません。

広島地方気象台が執った措置

○災害対策本部等への職員派遣状況

実施日	派遣先	種類
7月8日・12日	広島県	広島県災害対策本部会議
7月8日・9日・12日	広島県	JETT(気象庁防災対応支援チーム)

○説明会等実施状況

実施日	対象機関	種類
7月7日	報道機関	中国地方の大雨に関する説明会

○広島県・市町への支援状況

実施日	支援状況と対象市町
7月4日～12日	市町へホットラインを実施(今後の見通しなどを解説)
7月4日～9日	台長から首長に今後の見通しについて解説

観測表

○期間降水量(7月4日22時～12日18時、多い方から)

単位:mm

市町村名	地点名	7月4日	7月5日	7月6日	7月7日	7月8日	7月9日	7月10日	7月11日	7月12日	期間合計
庄原市	高野(タカノ)	1.5	7.0	3.5	103.0	71.5	24.5	13.0	0.0	157.5	381.5
廿日市市	廿日市津田(ハツカイチツタ)	0.5	2.0	0.0	35.5	202.0	48.5	0.5	0.0	24.0	313.0
広島市中区	広島(ヒロシマ)	0.5	1.5	0.0	45.0	185.5	41.5	0.0	0.0	37.0	311.0
三次市	君田(キミタ)	1.0	6.5	2.0	75.5	92.5	18.5	1.0	5.0	104.5	306.5
東広島市	東広島(ヒガシヒロシマ)	0.0	1.5	0.0	35.5	177.0	43.0	0.0	0.0	33.0	290.0
竹原市	竹原(タケハラ)	0.0	0.0	0.0	11.5	198.0	41.5	0.5	0.0	14.0	265.5
庄原市	道後山(ドウゴヤマ)	2.5	7.0	2.0	73.5	53.5	15.5	0.0	1.0	100.5	255.5
山県郡北広島町	八幡(ヤワタ)	2.5	19.0	1.0	86.0	111.0	17.5	3.0	0.5	4.0	244.5
山県郡安芸太田町	内黒山(ウチグロヤマ)	1.0	12.0	0.0	61.5	104.5	24.0	0.5	3.5	35.0	242.0
三原市	本郷(ホンコウ)	0.0	0.5	0.0	35.0	150.5	34.5	0.0	0.0	10.0	230.5
庄原市	東城(トウジョウ)	0.0	3.0	0.5	50.0	70.5	17.5	0.0	0.5	83.0	225.0
山県郡北広島町	都志見(ツシミ)	0.0	4.5	0.0	42.5	85.5	26.0	0.0	0.0	53.0	211.5
山県郡北広島町	王泊(オオトマリ)	0.0	3.5	0.0	49.5	84.5	16.0	0.0	0.0	56.0	209.5
東広島市	志和(シワ)	1.5	0.0	0.0	47.0	105.0	40.5	0.0	0.0	14.0	208.0
三次市	三次(ミヨシ)	0.5	2.0	0.0	49.5	101.5	17.5	0.0	0.0	30.5	201.5
神石郡神石高原町	油木(ユキ)	0.0	0.0	0.0	52.0	78.0	26.0	0.0	1.0	42.0	199.0
庄原市	庄原(ショウハラ)	1.0	3.0	0.0	39.0	83.0	18.5	0.0	0.0	53.5	198.0
尾道市	生口島(イクチジマ)	0.0	0.0	0.0	8.0	114.0	44.0	0.5	0.0	27.0	193.5
東広島市	安宿(アスカ)	0.0	0.5	0.0	57.5	67.5	35.5	0.0	0.0	26.5	187.5
呉市	呉(クレ)	0.0	0.5	0.0	15.0	73.0	82.5	1.0	0.0	13.0	185.0
安芸高田市	美土里(ミドリ)	0.0	2.0	0.5	53.5	76.0	19.5	0.0	0.0	24.0	175.5
安芸高田市	甲田(コウダ)	0.0	2.0	0.0	49.0	54.0	28.0	0.0	0.0	42.0	175.0
山県郡安芸太田町	加計(カケ)	0.0	4.0	0.0	40.0	89.0	25.5	0.0	0.0	16.0	174.5
福山市	福山(フクヤマ)	0.0	0.0	0.0	20.5	100.5	28.5	0.0	0.0	18.0	167.5
山県郡北広島町	大朝(オオアサ)	0.0	6.0	0.0	48.5	70.5	15.0	0.0	0.0	25.0	165.0
府中市	府中(フチュウ)	0.0	0.0	0.0	46.0	71.0	24.5	0.0	0.0	23.0	164.5
世羅郡世羅町	世羅(セラ)	0.0	0.0	0.0	54.0	62.0	22.5	0.0	0.0	25.5	164.0
府中市	上下(ジョウゲ)	0.0	0.0	0.0	42.0	56.0	34.0	0.0	2.0	18.0	152.0
広島市佐伯区	佐伯湯来(サエキユキ)	0.0	4.5	0.0	17.5	95.0	25.5	0.0	0.0	9.0	151.5
広島市安佐北区	三入(ミイリ)	0.0	3.0	0.0	26.0	84.0	25.0	0.0	0.0	3.5	141.5
大竹市	大竹(オオタケ)	0.0	3.5	0.0	15.0	31.5	68.5	1.0	0.0	0.0	119.5
呉市	倉橋(クラハシ)	0.0	0.0	0.0	4.0	6.0	46.0	1.0	0.0	60.0	117.0
呉市	呉市蒲刈(クレシカマリ)	0.0	0.0	0.0	7.5	14.0	53.0	0.5	0.0	26.0	101.0

観測表

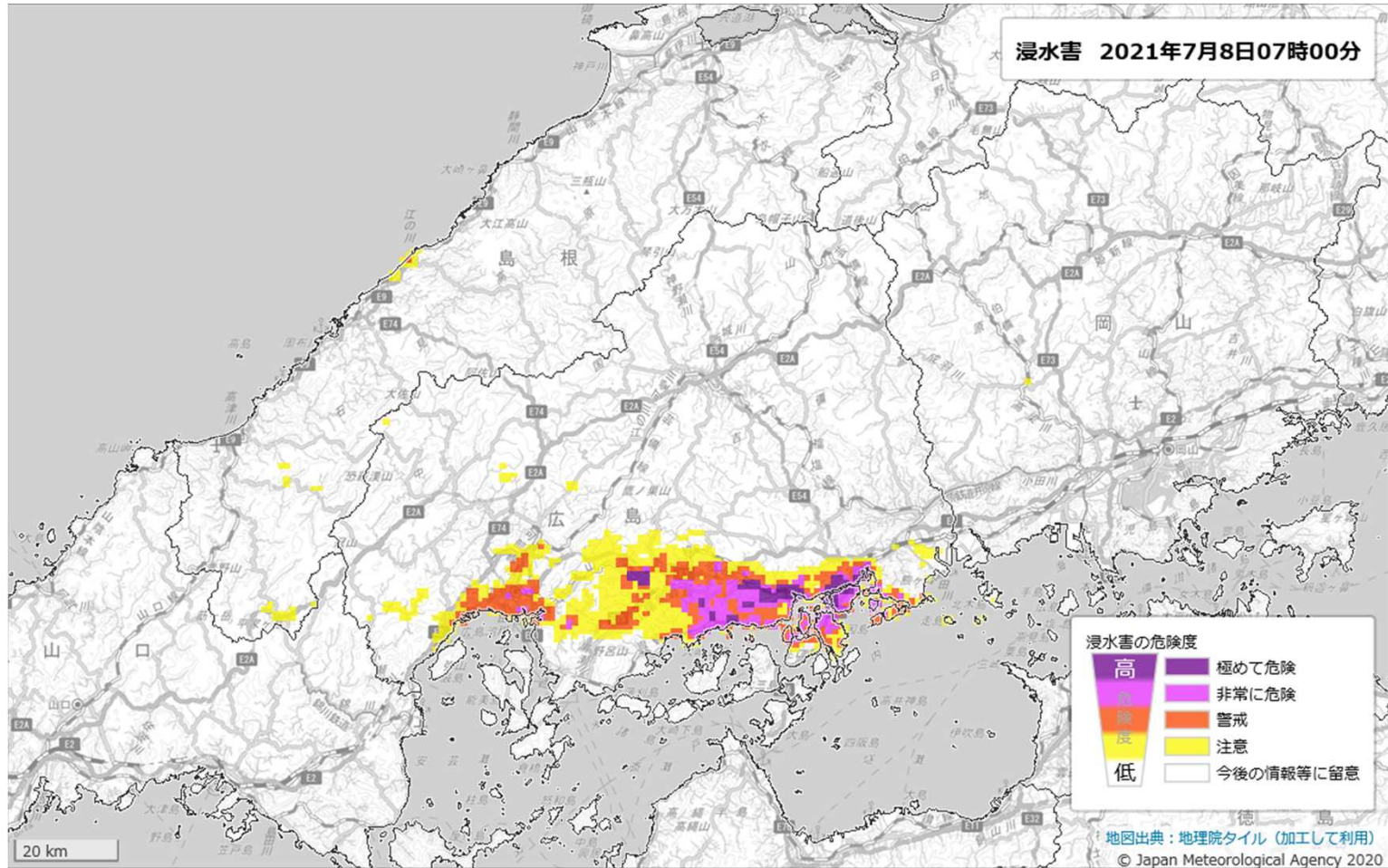
○日最大1時間降水量(7月4日22時~12日18時、多い方から) 単位:mm

市町村名	地点名	値	起時
廿日市市	廿日市津田(ハツカイチツタ)	58.5	7月8日 14時45分
呉市	倉橋(クラハシ)	57.0	7月12日 15時12分
竹原市	竹原(タケハラ)	53.0	7月8日 07時36分
東広島市	東広島(ヒガシヒロシマ)	52.5	7月8日 06時34分
庄原市	高野(タカノ)	51.5)	7月12日 09時47分
三次市	君田(キミタ)	51.5	7月12日 12時30分
三原市	本郷(ホンコウ)	51.0	7月8日 06時44分
庄原市	東城(トウジョウ)	49.0	7月12日 11時36分
大竹市	大竹(オオタケ)	43.5	7月9日 08時29分
広島市中区	広島(ヒロシマ)	42.5	7月8日 04時05分
庄原市	庄原(ショウハラ)	40.0	7月12日 13時03分
呉市	呉(クレ)	38.5	7月9日 08時59分
安芸高田市	甲田(コウダ)	38.0	7月12日 14時13分
山県郡北広島町	八幡(ヤワタ)	36.0	7月8日 17時13分
山県郡北広島町	王泊(オオトマリ)	35.5	7月12日 14時27分
山県郡安芸太田町	加計(カケ)	35.0	7月8日 05時40分
山県郡北広島町	都志見(ツシミ)	35.0	7月8日 05時46分
庄原市	道後山(ドウゴヤマ)	34.0	7月12日 11時36分
府中市	府中(フチュウ)	33.5	7月8日 00時21分
山県郡安芸太田町	内黒山(ウチクロヤマ)	33.0	7月8日 05時27分
尾道市	生口島(イクチジマ)	33.0	7月8日 08時43分
神石郡神石高原町	油木(ユキ)	31.5	7月12日 13時25分
三次市	三次(ミヨシ)	28.5	7月8日 01時42分
世羅郡世羅町	世羅(セラ)	28.0	7月8日 00時38分
東広島市	志和(シワ)	28.0	7月8日 06時20分
呉市	呉市蒲刈(クレシカマガリ)	26.5	7月9日 09時10分
府中市	上下(ジョウゲ)	24.0	7月8日 01時19分
福山市	福山(フクヤマ)	23.5	7月8日 06時58分
広島市安佐北区	三入(ミイリ)	22.5	7月8日 06時04分
東広島市	安宿(アスカ)	20.0	7月8日 00時15分
広島市佐伯区	佐伯湯来(サエキユキ)	19.5	7月8日 04時56分
山県郡北広島町	大朝(オオアサ)	19.0	7月7日 19時23分
安芸高田市	美土里(ミドリ)	18.5	7月8日 00時53分

観測値の後ろに「)」がついているものは準正常値

キキクル(危険度分布)

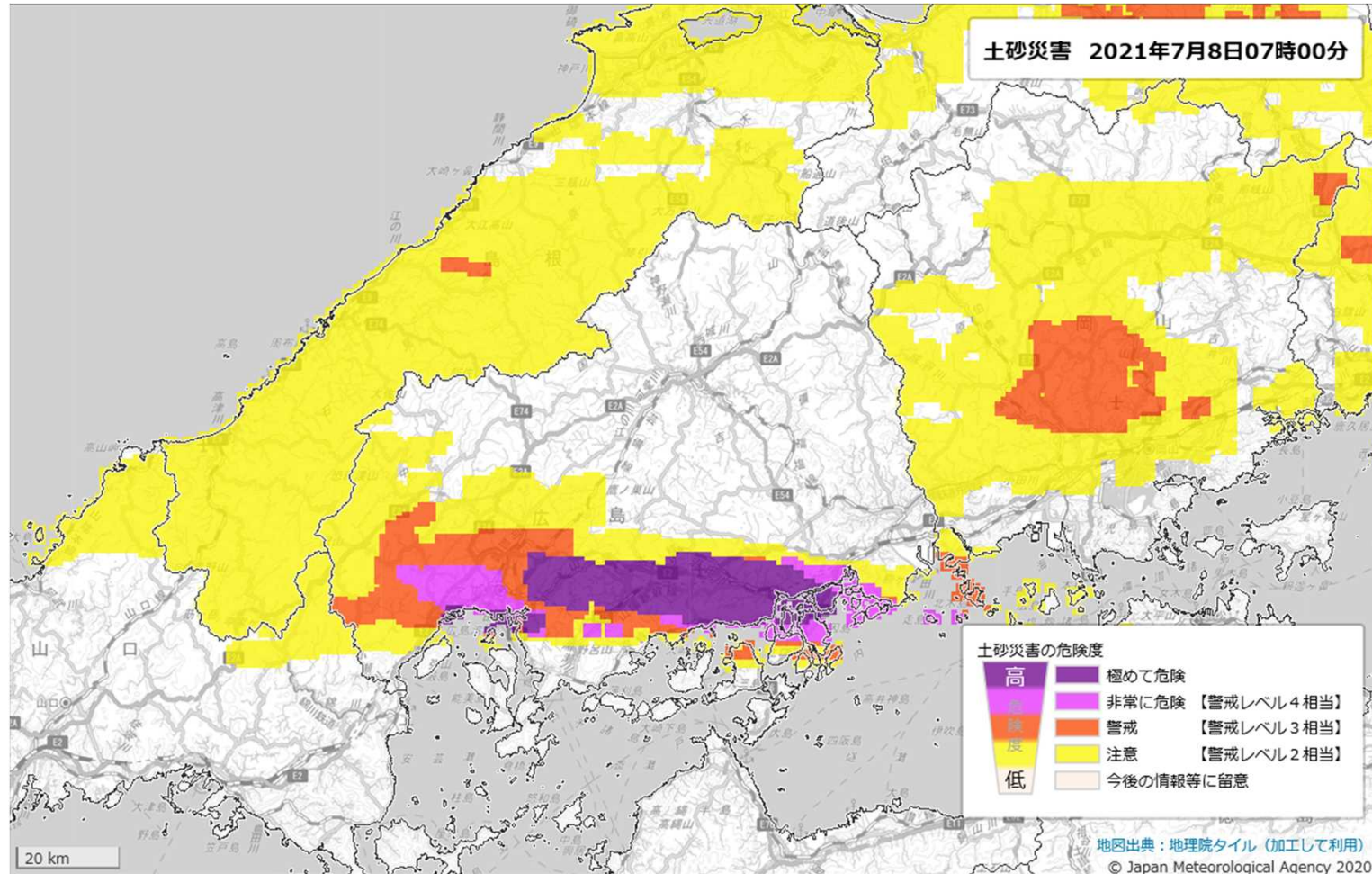
○浸水キキクル(大雨警報(浸水害)の危険度分布)



7月8日07時00分

キキクル(危険度分布)

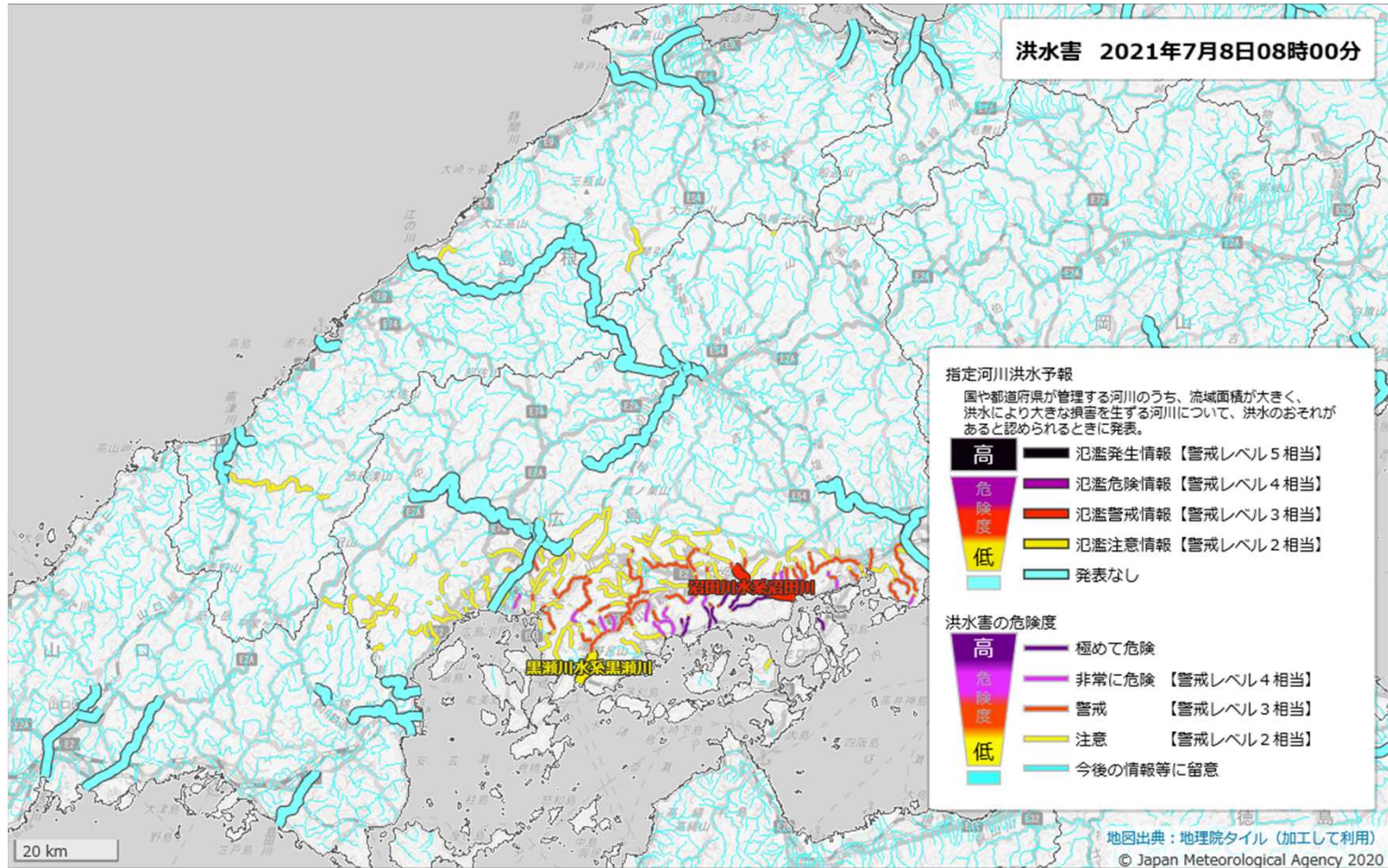
○土砂キキクル(大雨警報(土砂災害)の危険度分布)



7月8日07時00分

キキクル(危険度分布)

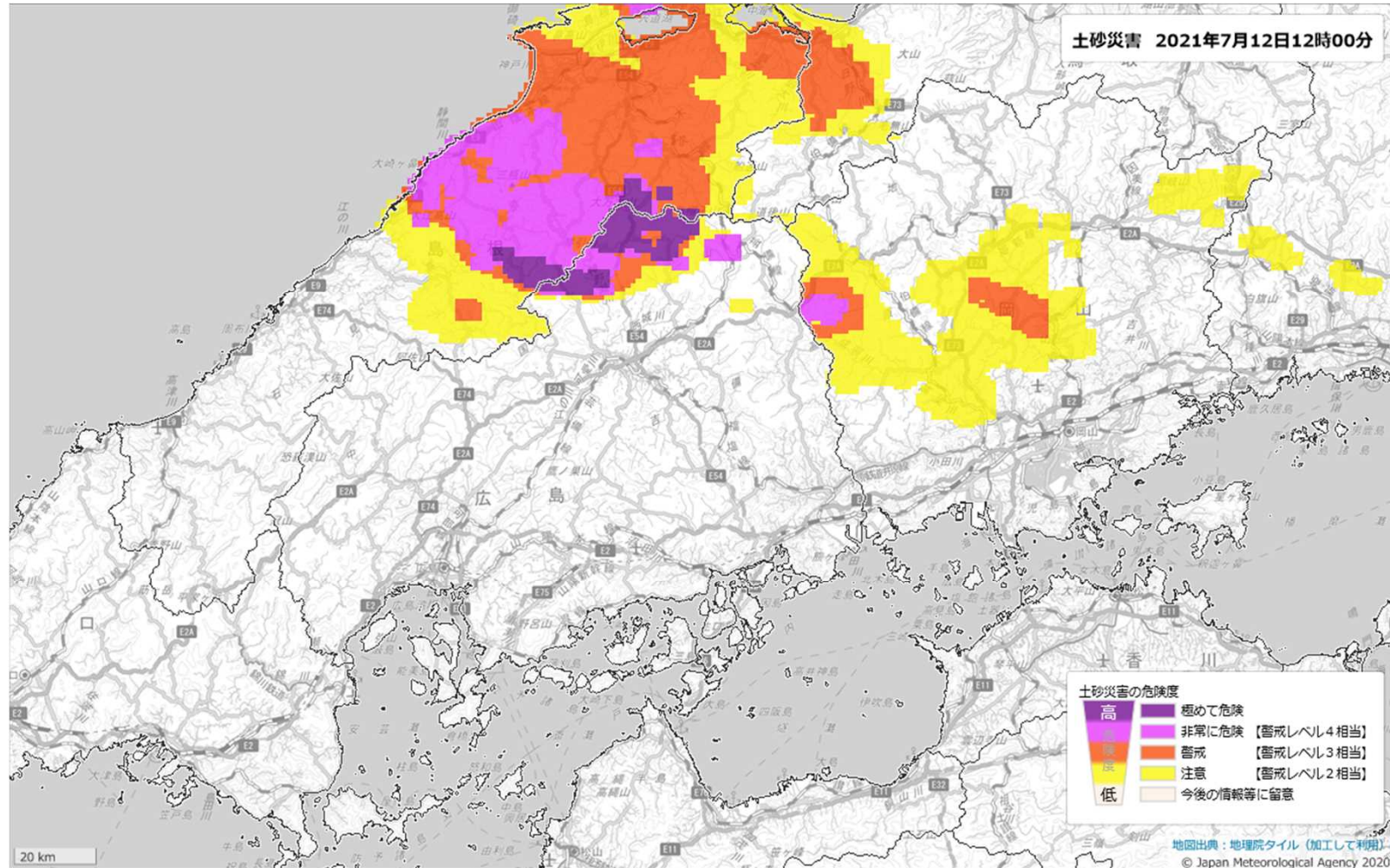
○洪水キキクル(洪水警報の危険度分布)



7月8日08時00分

キキクル(危険度分布)

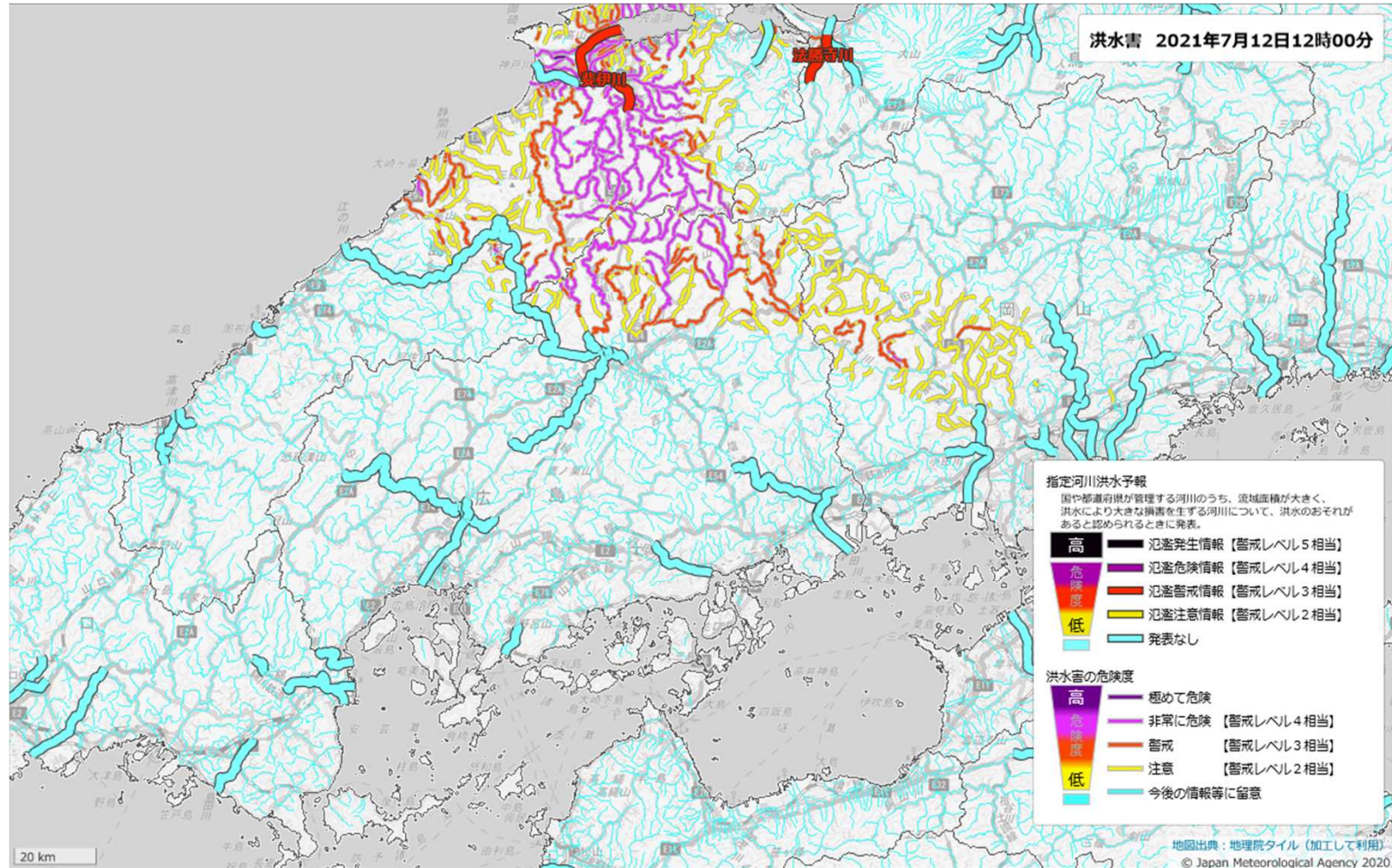
○土砂キキクル(大雨警報(土砂災害)の危険度分布)



7月12日12時00分

キキクル(危険度分布)

○洪水キキクル(洪水警報の危険度分布)



7月12日12時00分

観測施設の配置図

- 記号説明
- : 気象官署
 - ◎ : 特別地域気象観測所
 - : アメダス (降水量、風向風速、気温)
 - ◆ : アメダス (降水量)
 - : アメダス (降水量、風向風速、気温、湿度、積雪深)
 - : アメダス (降水量、風向風速、気温、積雪深)
 - ◇ : アメダス (降水量、積雪深)
 - ※ : 気象レーダー観測所

