

令和元年8月14日から15日にかけての 台風第10号による強風と高潮について (広島県の気象速報)

この資料は速報として取り急ぎまとめたものです。そのため、後日内容の一部訂正や追加をすることがあります。

概要

8月6日マリアナ諸島で発生した台風第10号は、日本の南をゆっくりと北西進し、15日11時過ぎに愛媛県佐田岬半島付近を通過、同日15時頃には呉市付近に上陸しました。その後、台風は中国地方を縦断して15日夜には日本海へ抜けました。

広島県内では、台風の接近と共に次第に風が強まったため、15日04時17分広島県全域に暴風警報を発表しました。

広島県内のアメダス観測地点では、尾道市生口島で最大瞬間風速23.4m/s(15日02時34分)、最大風速13.4m/s(15日04時11分)を観測しました。この尾道市生口島の最大風速は、8月の1位の値を更新(通年の2位)し、最大瞬間風速は8月の2位の値となりました。また、三次市三次町、神石高原町油木、世羅のアメダスでも、8月の風の極値を更新しました。

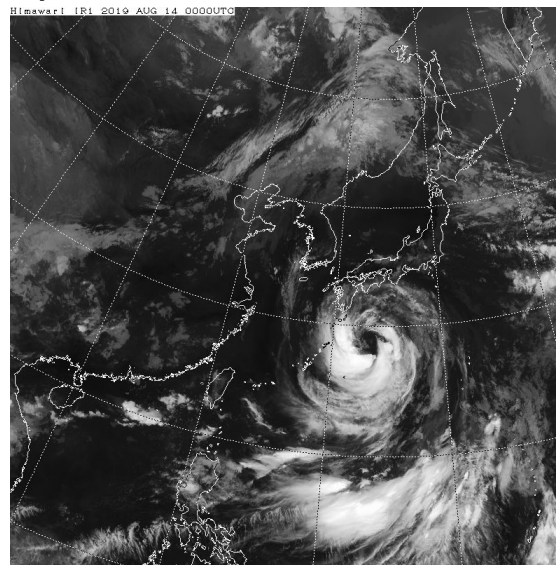
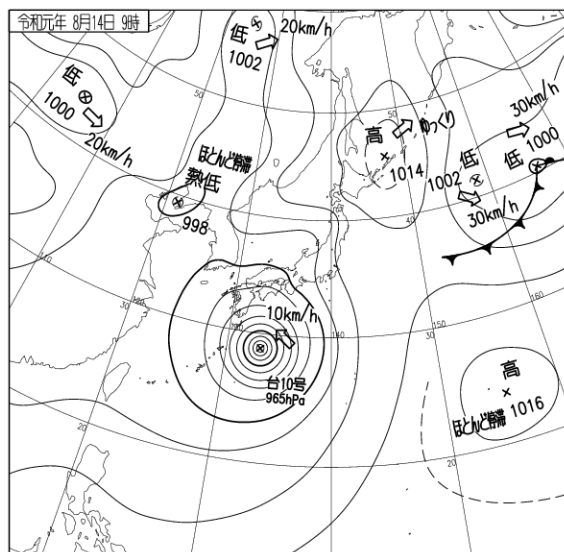
この台風による強風等の影響で、尾道市で死者1名、安芸高田市で重傷者1名が発生したほか、福山市、府中市で住家等の一部損壊がありました(8月15日23時30分現在、広島県調べ)。また、県内各地でフェンスや街路樹の倒壊等の被害が発生しました(8月16日現在、報道各社からの情報による)。

地上天気図、気象衛星赤外画像

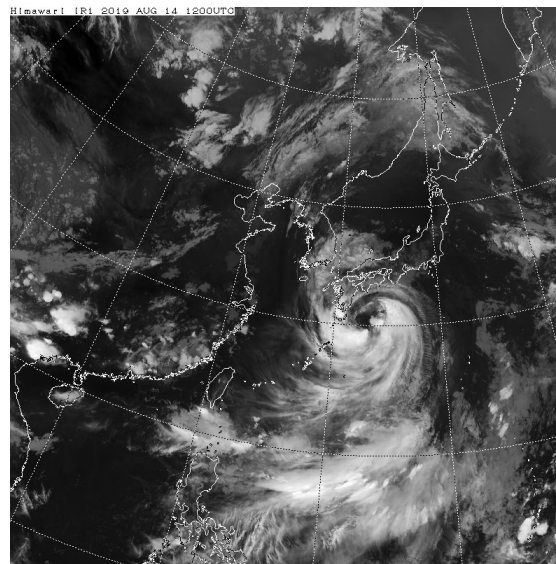
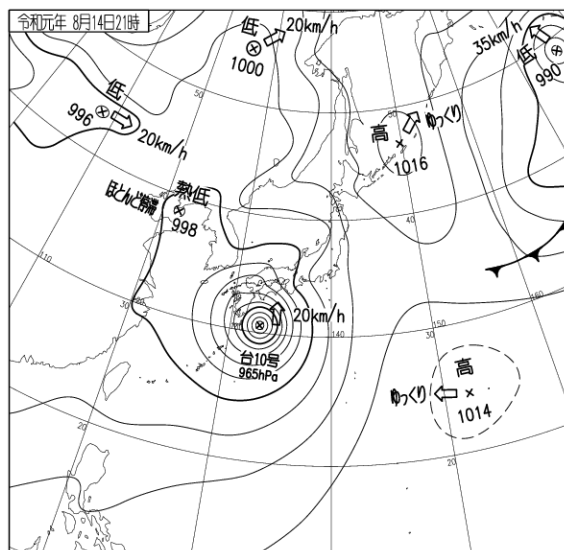
地上天気図

8月14日09時

気象衛星赤外画像



21時

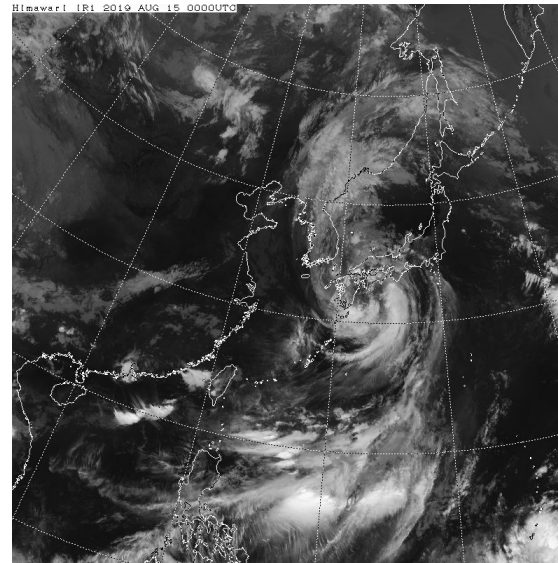
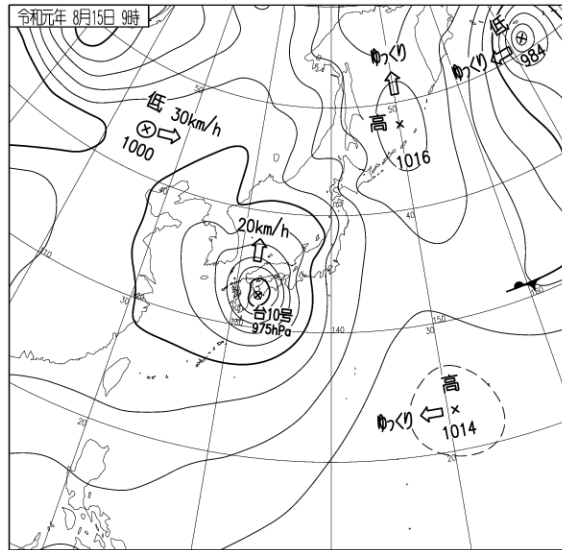


地上天気図、気象衛星赤外画像

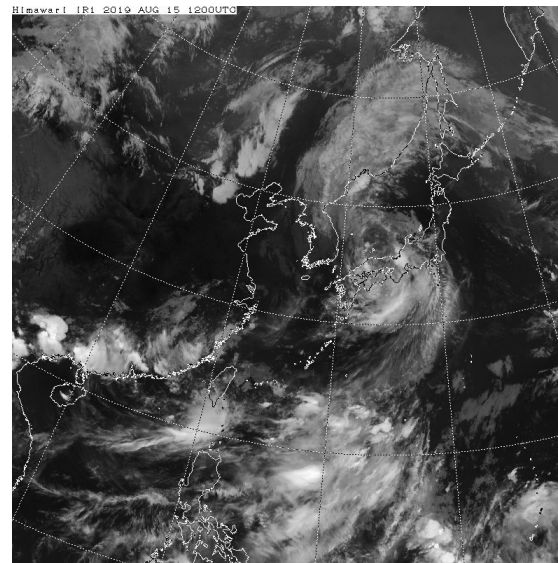
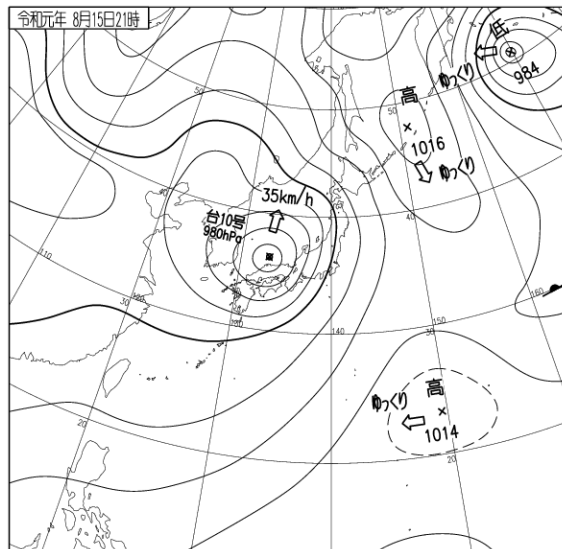
地上天気図

8月15日09時

気象衛星赤外画像

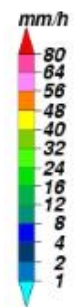
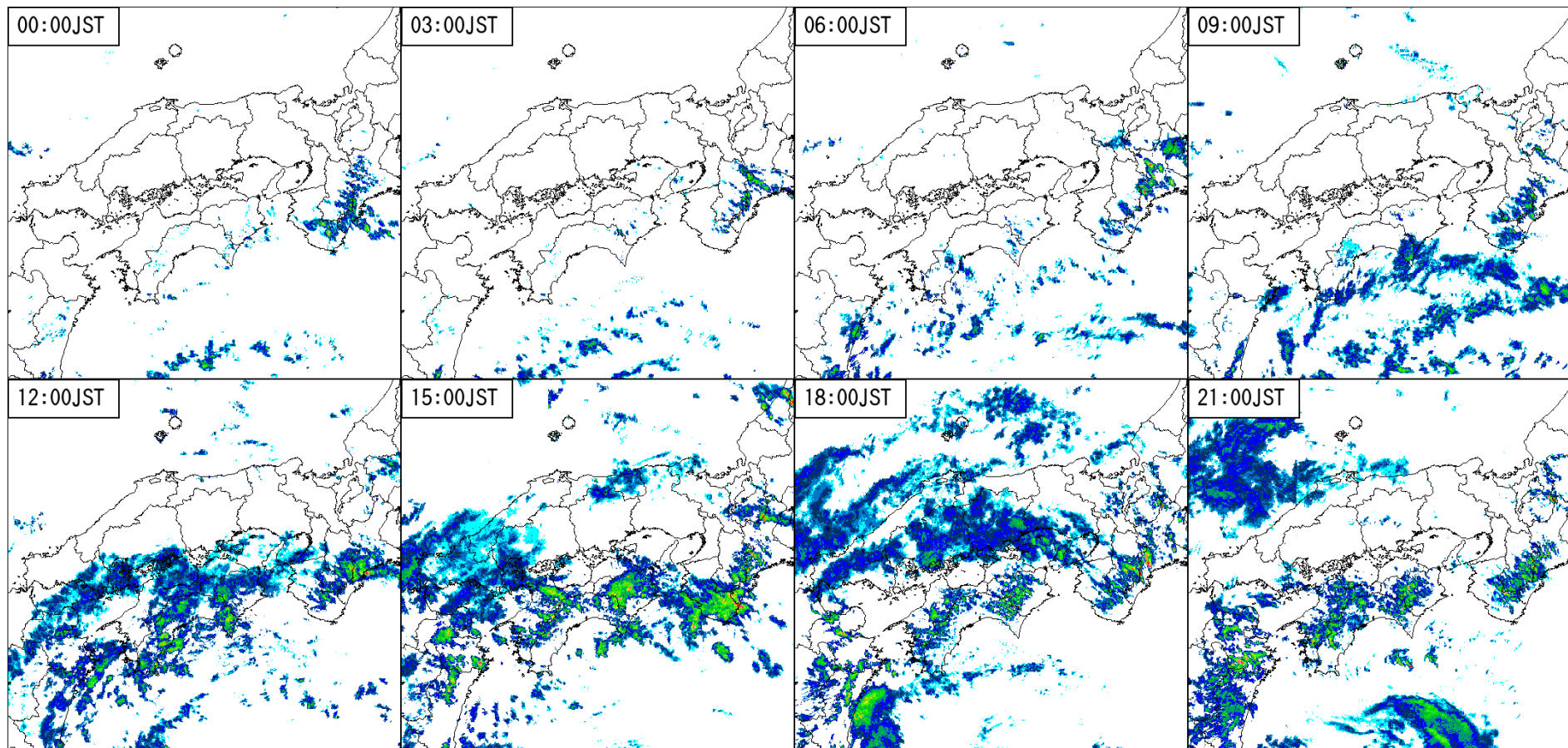


21時



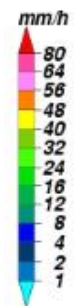
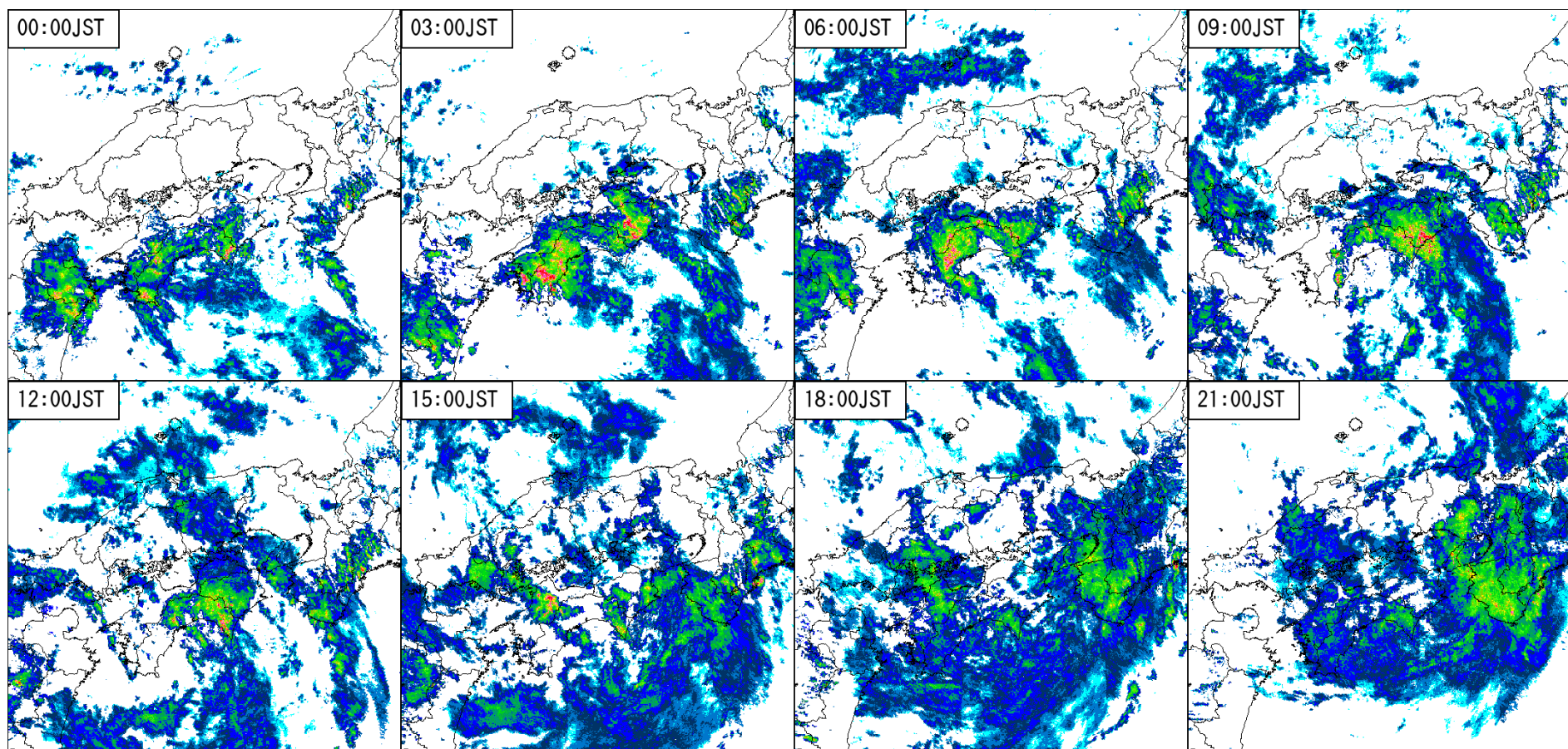
レーダー画像

8月14日00時～21時

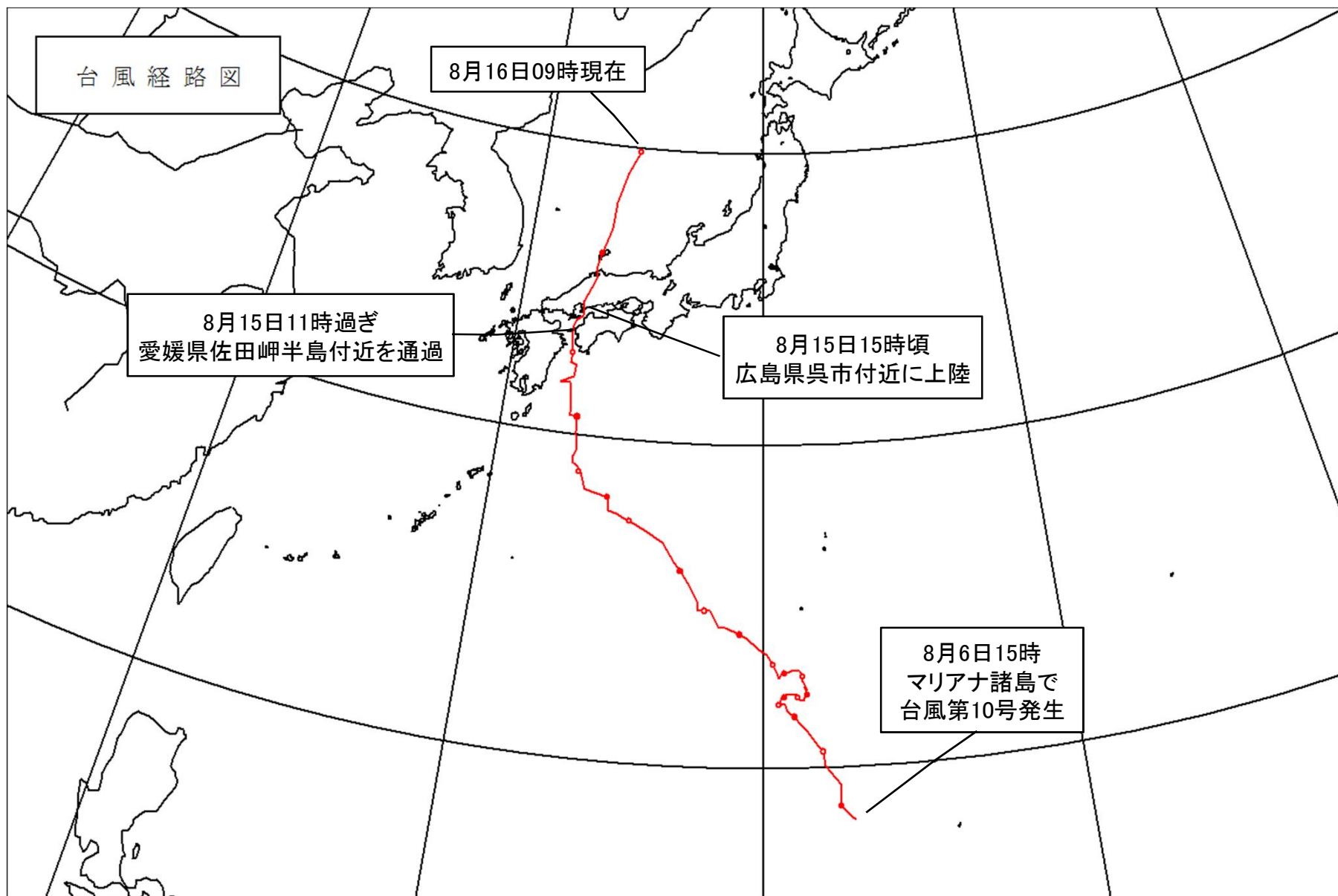


レーダー画像

8月15日00時～21時



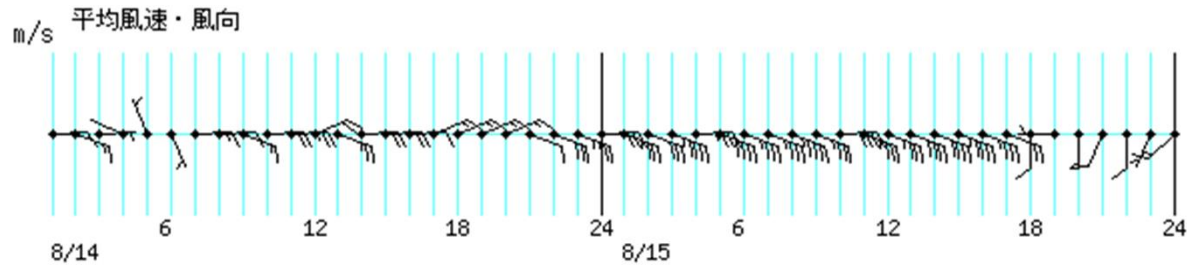
台風経路図



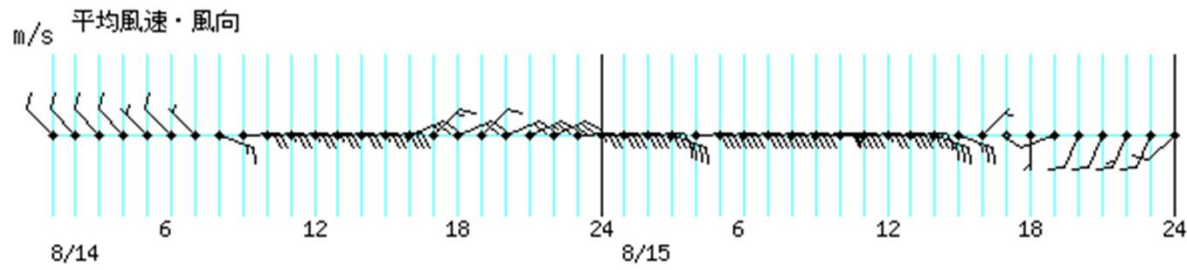
アメダス時系列グラフ

○風向・風速(8月14日1時～8月15日24時)

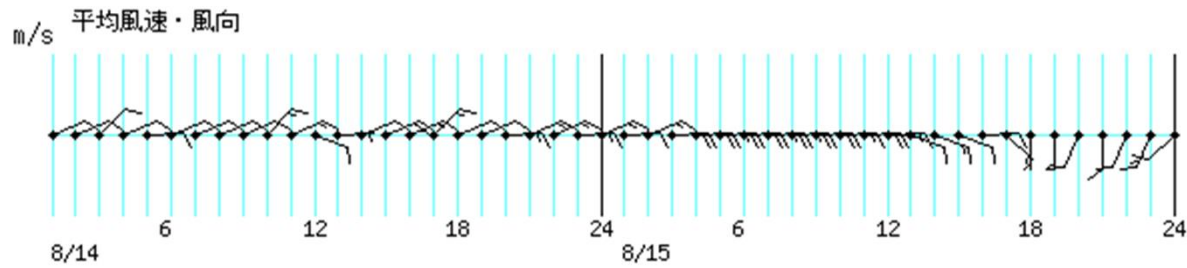
高野



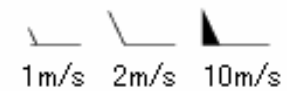
三次



庄原



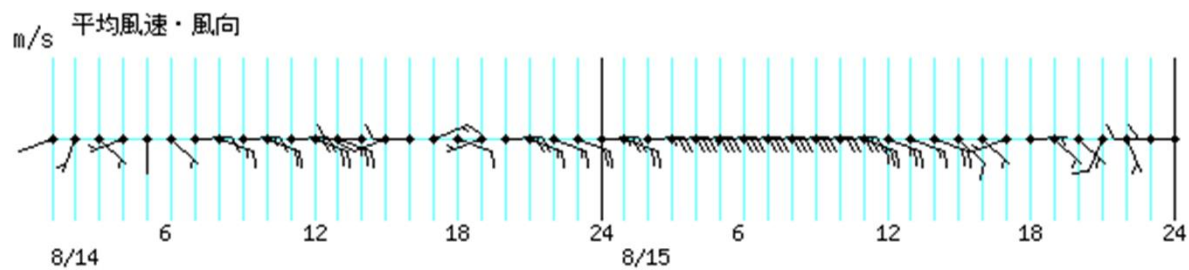
※横軸は時刻を示す。



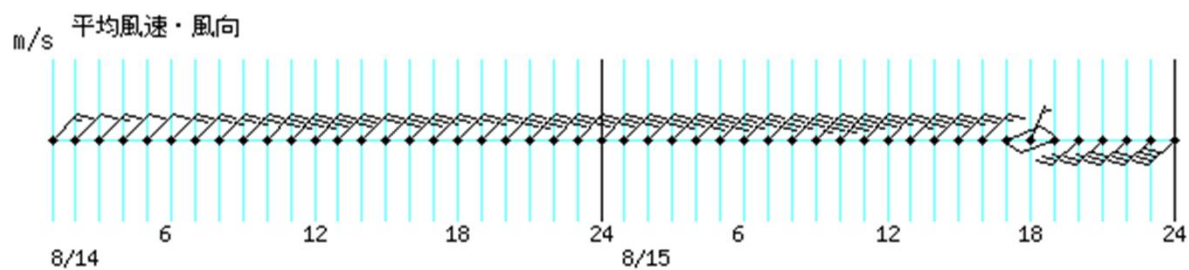
アメダス時系列グラフ

○風向・風速(8月14日1時～8月15日24時)

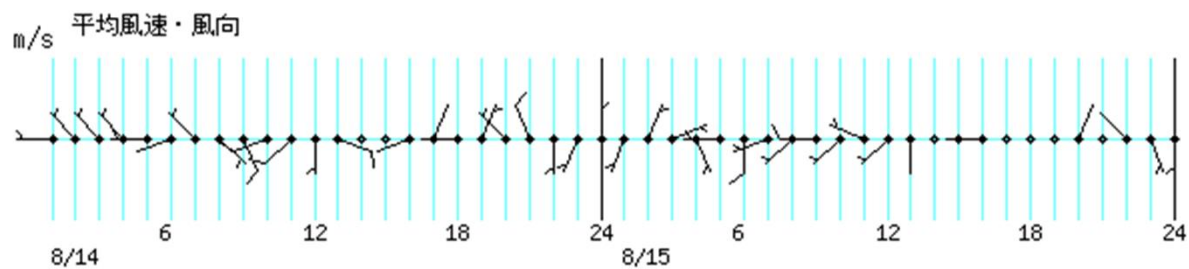
大朝



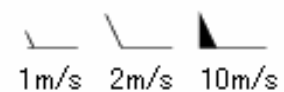
油木



加計



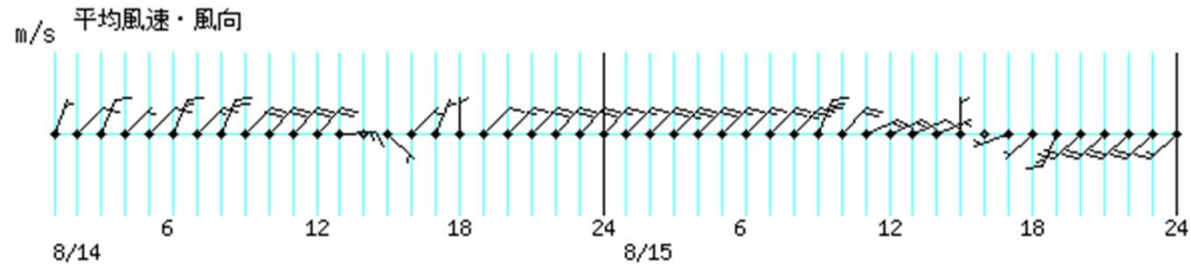
※横軸は時刻を示す。



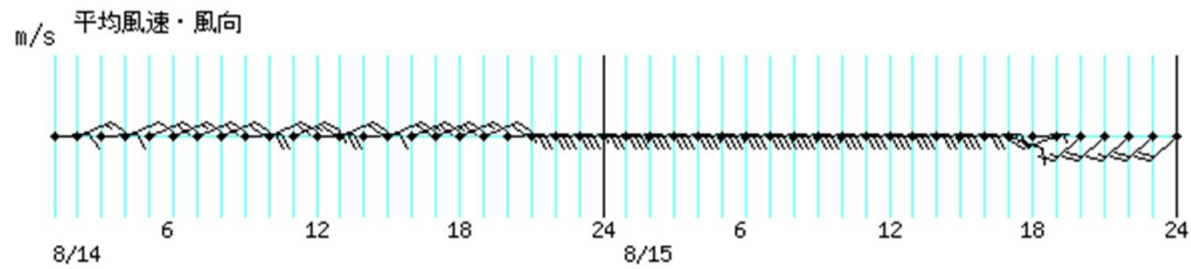
アメダス時系列グラフ

○風向・風速(8月14日1時～8月15日24時)

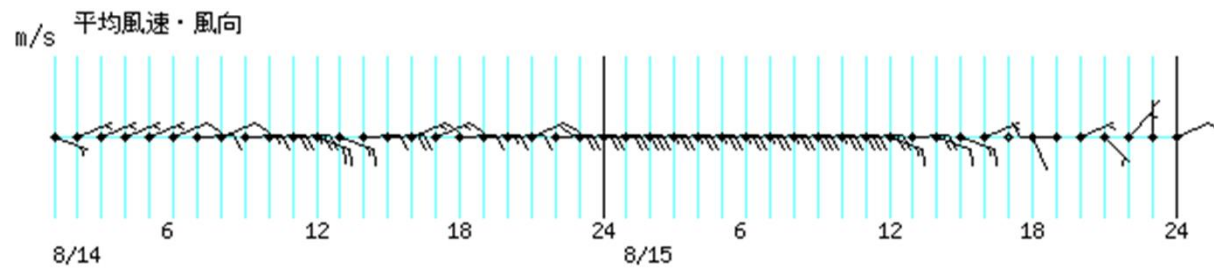
三入



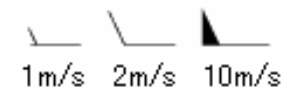
世羅



府中

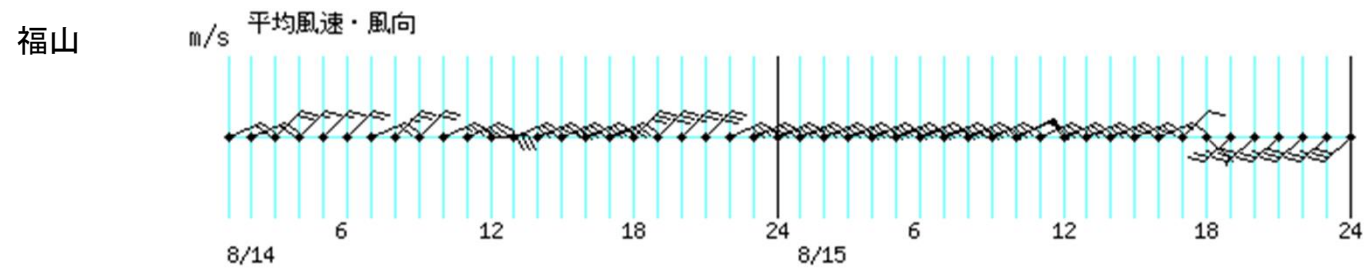
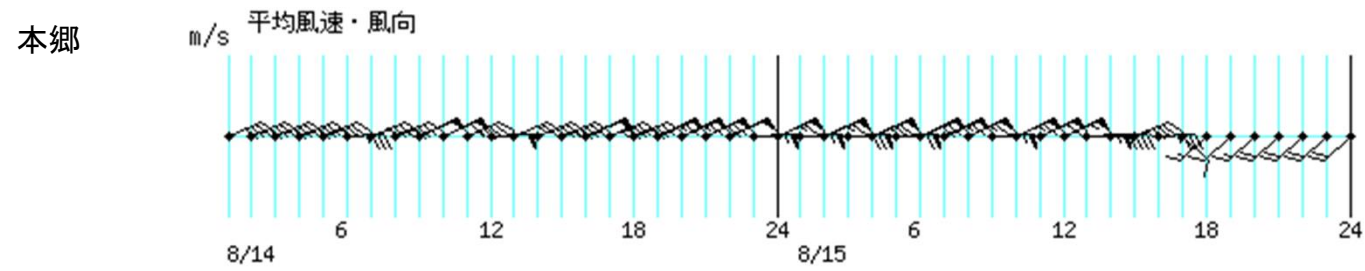
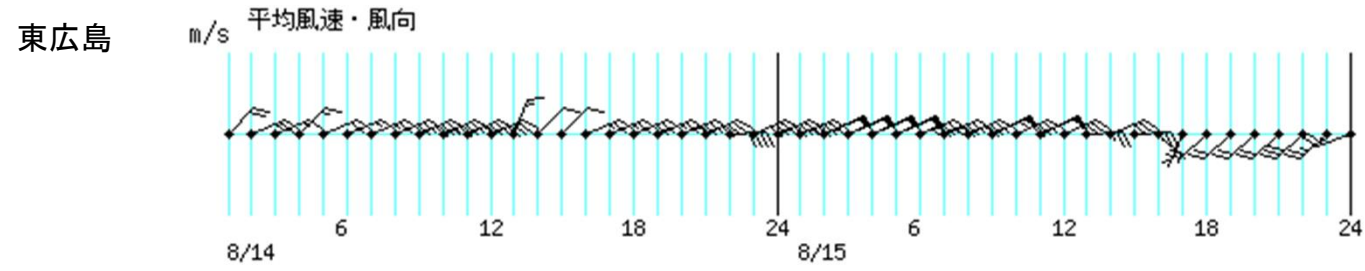


※横軸は時刻を示す。

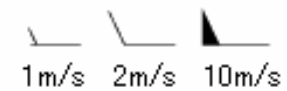


アメダス時系列グラフ

○風向・風速(8月14日1時～8月15日24時)



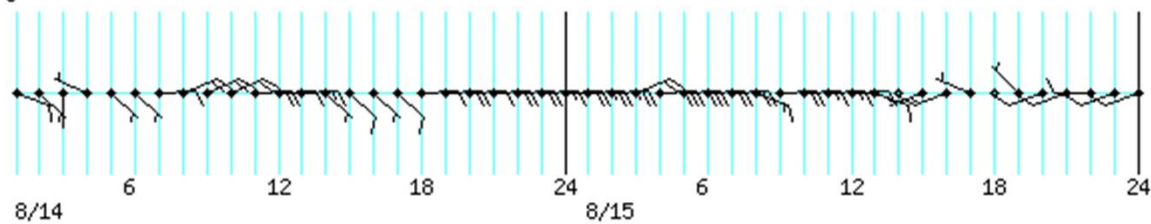
※横軸は時刻を示す。



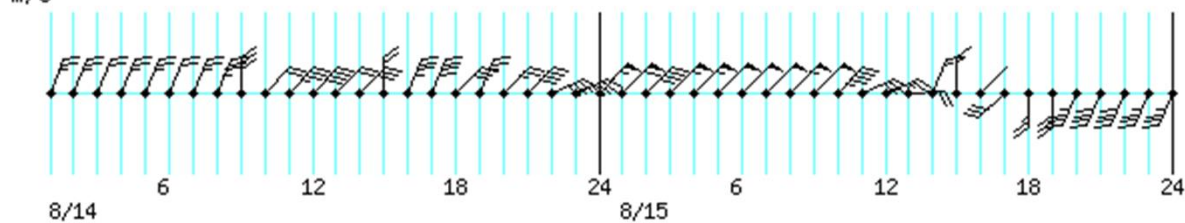
アメダス時系列グラフ

○風向・風速(8月14日1時～8月15日24時)

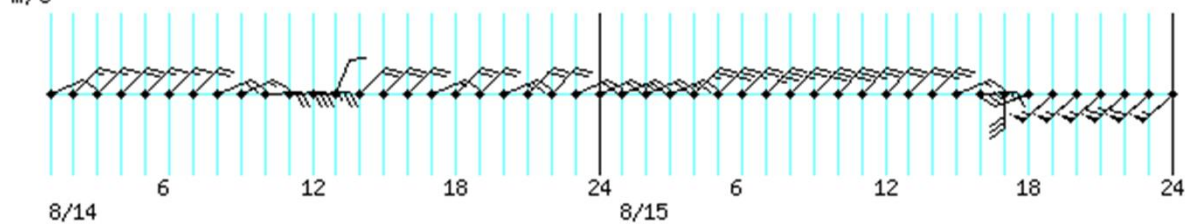
廿日市津田 m/s 平均風速・風向



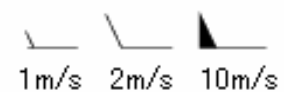
広島 m/s 平均風速・風向



竹原 m/s 平均風速・風向

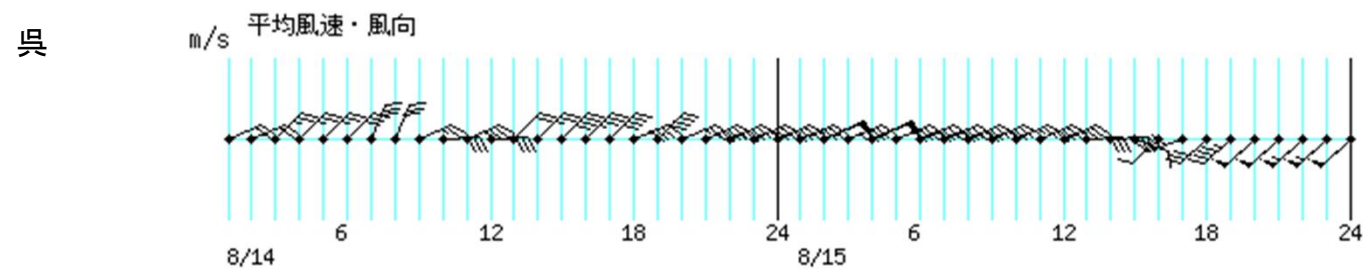
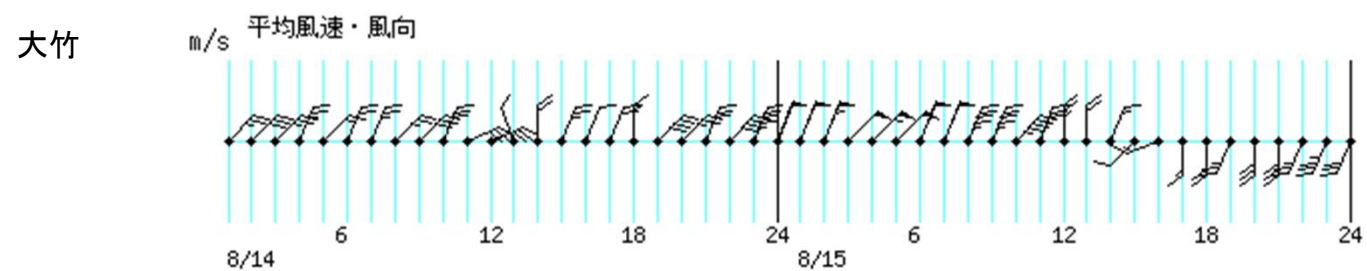
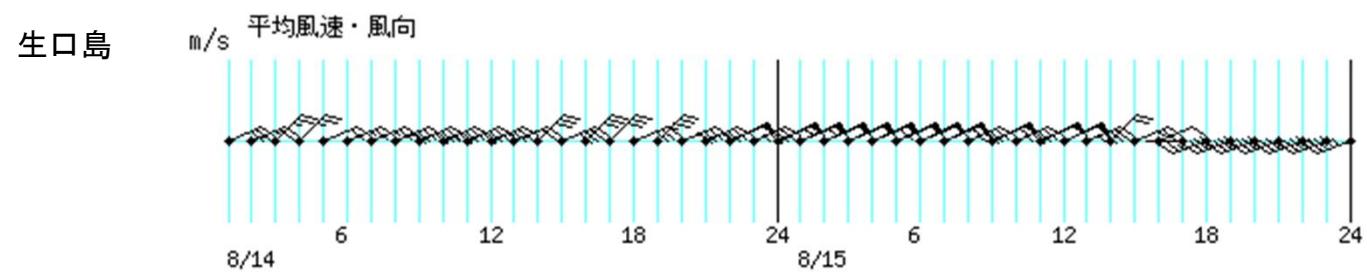


※横軸は時刻を示す。

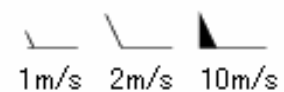


アメダス時系列グラフ

○風向・風速(8月14日1時～8月15日24時)

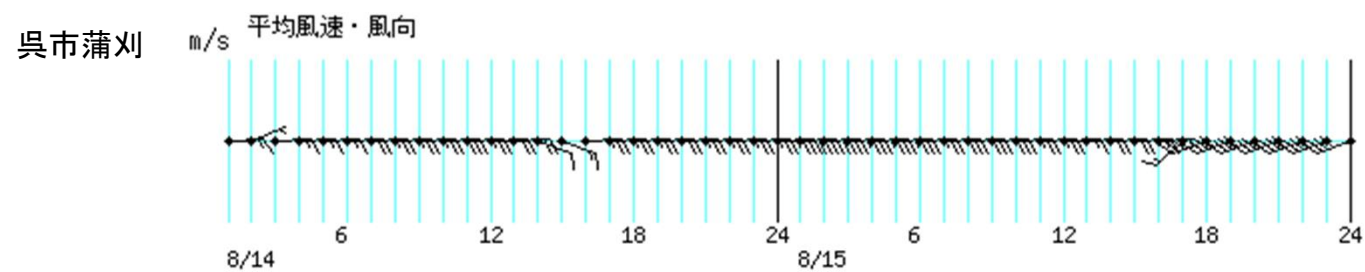


※横軸は時刻を示す。

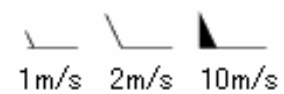


アメダス時系列グラフ

○風向・風速(8月14日1時～8月15日24時)



※横軸は時刻を示す。



潮位の観測状況

○最大潮位偏差及び最高潮位(8月14日1時～8月15日24時)

観測点	都道府県	最大潮位偏差		最高潮位	
		3分平均値		3分平均値	
		偏差 (cm)	起時	標高 (cm)	起時
広島*	広島	57	8月15日 12時59分	206	8月15日 22時18分
呉*	広島	53	8月15日 13時02分	206	8月15日 22時14分

値は令和元年8月16日5時時点の速報値である。

3分平均値は波浪等の短周期成分を除いた海面の高さである。

潮位偏差は推算潮位(計算上の潮位)からの偏差である。

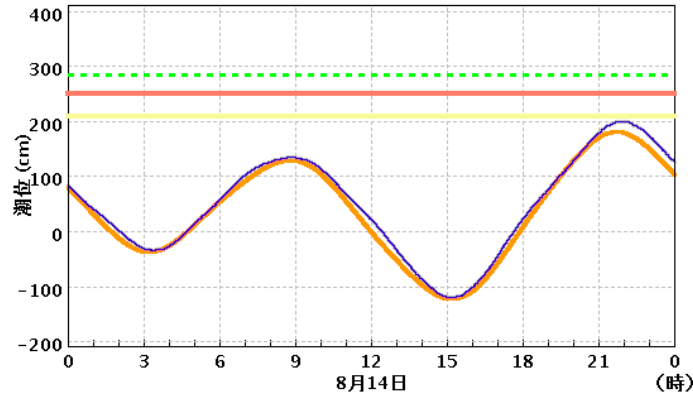
*は海上保安庁管轄検潮所を示す。

他機関地点における過去最高潮位は各所管機関から報告された値を掲載している。

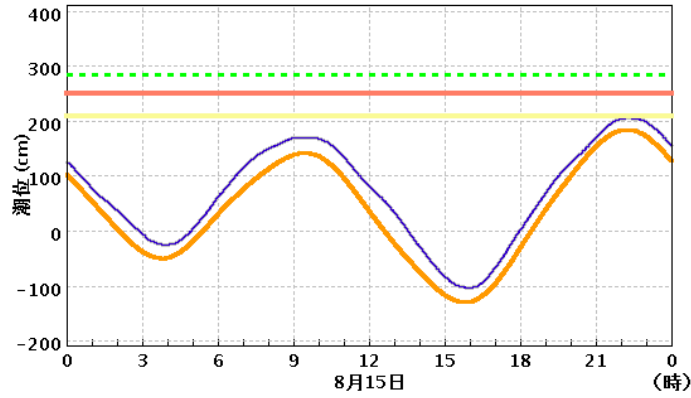
潮位の観測状況

○潮位実況図(8月14日0時～8月15日24時)

広島(広島県)

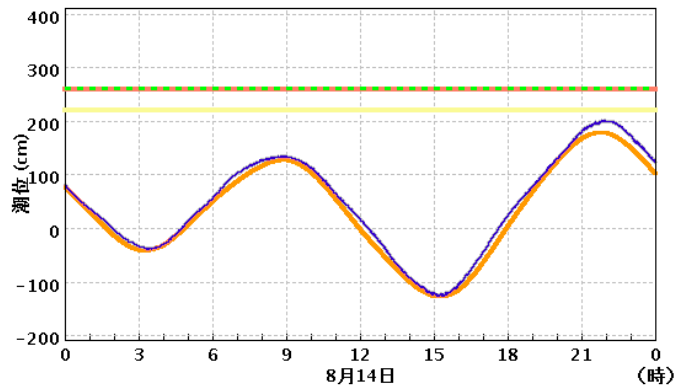


実際の潮位 ———— 高潮注意報基準
 天文潮位 ———— 高潮警報基準
 過去最高潮位(285cm:1991年09月27日22時35分:台風第19号) - - - - -

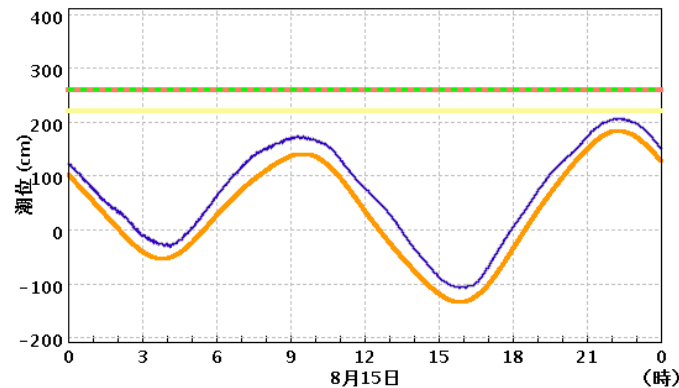


実際の潮位 ———— 高潮注意報基準
 天文潮位 ———— 高潮警報基準
 過去最高潮位(285cm:1991年09月27日22時35分:台風第19号) - - - - -

呉(広島県)



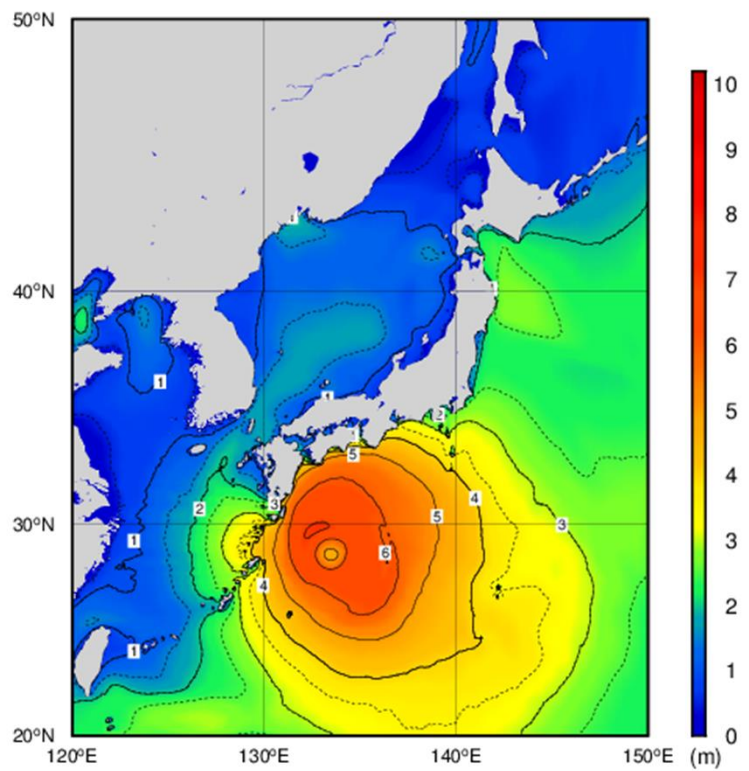
実際の潮位 ———— 高潮注意報基準
 天文潮位 ———— 高潮警報基準
 過去最高潮位(263cm:1991年09月27日22時45分:台風第19号) - - - - -



実際の潮位 ———— 高潮注意報基準
 天文潮位 ———— 高潮警報基準
 過去最高潮位(263cm:1991年09月27日22時45分:台風第19号) - - - - -

沿岸波浪実況図

8月15日9時



All rights reserved. Copyright © Japan Meteorological Agency

広島地方気象台が発表した情報

○特別警報・警報・注意報発表状況

●:発表 ◇:特別警報から警報 ▽:特別警報から注意報 ▼:警報から注意報 ○:継続 解:解除
 浸:浸水害 土:土砂災害 土浸:土砂災害、浸水害 斜体字:発表 下線:特別警報から警報

発表時刻	警報・注意報	広島市	呉市	大竹市	廿日市市	江田島市	府中町	海田町	熊野町	坂町	三原市	尾道市	福山市	府中市	世羅町	神石高原町	竹原市	東広島市	大崎上島町	三次市	庄原市	安芸高田市	安芸太田町	北広島町
8月14日 18時43分	大雨注意報	●	●	●	●	●	●	●	●	●	●	●	●	●	●	●	●	●	●	●	●	●	●	●
	雷注意報	●	●	●	●	●	●	●	●	●	●	●	●	●	●	●	●	●	●	●	●	●	●	●
	強風注意報	○	○	○	○	○	○	○	○	○	○	○	○	○	○	○	○	○	○	○	○	○	○	○
	波浪注意報	○	○	○	○	○	○	○	○	○	○	○	○	○	○	○	○	○	○	○	○	○	○	○
8月15日 04時17分	暴風警報	●	●	●	●	●	●	●	●	●	●	●	●	●	●	●	●	●	●	●	●	●	●	●
	波浪警報	●	●	●	●	●	○	●	○	●	●	●	○	○	○	○	○	●	●	●	○	○	○	○
	大雨注意報	○	○	○	○	○	○	○	○	○	○	○	○	○	○	○	○	○	○	○	○	○	○	○
	雷注意報	○	○	○	○	○	○	○	○	○	○	○	○	○	○	○	○	○	○	○	○	○	○	○
	高潮注意報	●	●	●	●	●	○	●	○	●	●	●	○	○	○	○	○	●	●	●	○	○	○	○
8月15日 10時08分	暴風警報	○	○	○	○	○	○	○	○	○	○	○	○	○	○	○	○	○	○	○	○	○	○	○
	波浪警報	○	○	○	○	○	○	○	○	○	○	○	○	○	○	○	○	○	○	○	○	○	○	○
	大雨注意報	○	○	○	○	○	○	○	○	○	○	○	○	○	○	○	○	○	○	○	○	○	○	○
	雷注意報	○	○	○	○	○	○	○	○	○	○	○	○	○	○	○	○	○	○	○	○	○	○	○
	高潮注意報	○	○	○	○	○	○	○	○	○	○	○	○	○	○	○	○	○	○	○	○	○	○	○
8月15日 13時30分	暴風警報	○	○	○	○	○	○	○	○	○	○	○	○	○	○	○	○	○	○	○	○	○	○	○
	波浪警報	○	○	○	○	○	○	○	○	○	○	○	○	○	○	○	○	○	○	○	○	○	○	○
	大雨注意報	○	○	○	○	○	○	○	○	○	○	○	○	○	○	○	○	○	○	○	○	○	○	○
	雷注意報	○	○	○	○	○	○	○	○	○	○	○	○	○	○	○	○	○	○	○	○	○	○	○
	高潮注意報	○	○	○	○	○	○	○	○	○	○	○	○	○	○	○	○	○	○	○	○	○	○	○

広島地方気象台が発表した情報

○特別警報・警報・注意報発表状況

●:発表 ◇:特別警報から警報 ▽:特別警報から注意報 ▼:警報から注意報 ○:継続 解:解除
 浸:浸水害 土:土砂災害 土浸:土砂災害、浸水害 斜体字:発表 下線:特別警報から警報

発表時刻	警報・注意報	広島市	呉市	大竹市	廿日市市	江田島市	府中町	海田町	熊野町	坂町	三原市	尾道市	福山市	府中市	世羅町	神石高原町	竹原市	東広島市	大崎上島町	三次市	庄原市	安芸高田市	安芸太田町	北広島町	
8月15日 15時17分	大雨警報	土浸	土浸	土	土浸	土浸	浸	浸			土浸	土浸	土浸	土浸	土	土	浸	浸	土浸	浸	土	浸		浸	
	暴風警報	○	○	○	○	○	○	○	○	○	○	○	○	○	○	○	○	○	○	○	○	○	○	○	○
	波浪警報	○	○	○	○	○		○			○	○	○				○	○	○						
	高潮警報	●						●			●	●	●							●					
	大雨注意報								○	○														○	
	雷注意報	○	○	○	○	○	○	○	○	○	○	○	○	○	○	○	○	○	○	○	○	○	○	○	○
	高潮注意報		○	○	○	○					○							○	○						
8月15日 17時34分	大雨警報	土浸	土浸	土	土浸	土浸	浸	浸			土浸	土浸	土浸	土浸	土	土	浸	浸	土浸	浸	土	浸		浸	
	暴風警報	○	○	○	○	○	○	○	○	○	○	○	○	○	○	○	○	○	○	○	○	○	○	○	○
	波浪警報	○	○	○	○	○		○			○	○					○	○	○						
	高潮警報	○						○			○	○								○					
	大雨注意報								○	○														○	
	雷注意報	○	○	○	○	○	○	○	○	○	○	○	○	○	○	○	○	○	○	○	○	○	○	○	○
	洪水注意報	●			●																				
高潮注意報		○	○	○	○					○							○	○							
8月15日 18時10分	大雨警報	土浸	土浸	土	土浸	土浸	浸	浸			土浸	土浸	土浸	土浸	土	土	浸	浸	土浸	浸	土	浸		浸	
	高潮警報	○						○			○	○							○						
	大雨注意報								○	○														○	
	雷注意報	○	○	○	○	○	○	○	○	○	○	○	○	○	○	○	○	○	○	○	○	○	○	○	○
	強風注意報	▼	▼	▼	▼	▼	▼	▼	▼	▼	▼	▼	▼	▼	▼	▼	▼	▼	▼	▼	▼	▼	▼	▼	▼
	波浪注意報	▼	▼	▼	▼	▼		▼			▼	▼	▼				▼	▼	▼						
	洪水注意報	○			○																				
高潮注意報		○	○	○	○					○							○	○							

広島地方気象台が発表した情報

○特別警報・警報・注意報発表状況

●:発表 ◇:特別警報から警報 ▽:特別警報から注意報 ▼:警報から注意報 ○:継続 解:解除
 浸:浸水害 土:土砂災害 土浸:土砂災害、浸水害 **斜体字:発表** **下線:特別警報から警報**

発表時刻	警報・注意報	広島市	呉市	大竹市	廿日市市	江田島市	府中町	海田町	熊野町	坂町	三原市	尾道市	福山市	府中市	世羅町	神石高原町	竹原市	東広島市	大崎上島町	三次市	庄原市	安芸高田市	安芸太田町	北広島町	
8月15日 19時40分	大雨警報						解	解						解	解	解				解	解			解	
	高潮警報	○						○			○	○	○						○						
	大雨注意報	▼	▼	▼	▼	▼		○	解	▼	▼	▼					▼	▼	▼			▼	解		
	雷注意報	○	○	○	○	○	○	○	○	○	○	○	○	○	○	○	○	○	○	○	○	○	○	○	○
	強風注意報	○	○	○	○	○	○	○	○	○	○	○	○	○	○	○	○	○	○	○	○	○	○	○	○
	波浪注意報	○	○	○	○	○		○			○	○	○					○	○	○					
	洪水注意報	○			○																				
	高潮注意報		○	○	○	○					○							○	○						
8月15日 23時47分	高潮警報	解						解																	
	大雨注意報	○	解	解	○	解		解		○	○	○					解	解	解			解			
	雷注意報	○	○	○	○	○	○	○	○	○	○	○	○	○	○	○	○	○	○	○	○	○	○	○	○
	強風注意報	○	○	○	○	○	○	○	○	○	○	○	○	○	○	○	○	○	○	○	○	○	○	○	○
	波浪注意報	○	○	○	○	○		○			○	○	○					○	○	○					
	洪水注意報	解			解								●												
	高潮注意報		解	解	解	解				解	▼	▼	▼				解	解	▼						

※以後も継続

広島地方気象台が発表した情報

○気象情報

発表日時		情報名及び番号	形式
8月13日	05時26分	令和元年 台風第10号に関する広島県気象情報 第1号	文章形式
	17時20分	令和元年 台風第10号に関する広島県気象情報 第2号	文章形式
8月14日	06時25分	令和元年 台風第10号に関する広島県気象情報 第3号	文章形式
	16時58分	令和元年 台風第10号に関する広島県気象情報 第4号	文章形式
8月15日	05時54分	令和元年 台風第10号に関する広島県気象情報 第5号	文章形式
	11時46分	令和元年 台風第10号に関する広島県気象情報 第6号	文章形式
	12時10分	令和元年 台風第10号に関する広島県気象情報 第7号	文章形式
	15時16分	令和元年 台風第10号に関する広島県気象情報 第8号	文章形式
	16時58分	令和元年 台風第10号に関する広島県気象情報 第9号	文章形式
	18時58分	令和元年 台風第10号に関する広島県気象情報 第10号	文章形式
	20時31分	令和元年 台風第10号に関する広島県気象情報 第11号	文章形式
8月16日	00時28分	令和元年 台風第10号に関する広島県気象情報 第12号	文章形式

○竜巻注意情報

発表はありません。

○土砂災害警戒情報

発表はありません。

○指定河川洪水予報

発表はありません。

○記録的短時間大雨情報

発表はありません。

広島地方気象台が執った措置

○災害対策本部等への職員派遣状況

実施日時	派遣先
8月14日13時30分～ 13時50分	JETT(気象庁防災対策支援チーム)として県庁へ派遣し、第1回広島県災害対策本部員会議に出席。
8月14日17時30分～ 18時00分	JETT(気象庁防災対策支援チーム)として県庁へ派遣し、第2回広島県災害対策本部員会議に出席。
8月15日05時00分～ 19時50分	JETT(気象庁防災対策支援チーム)として県庁へ派遣し、第3回広島県災害対策本部員会議に出席。続き駐在して気象解説等を実施した。

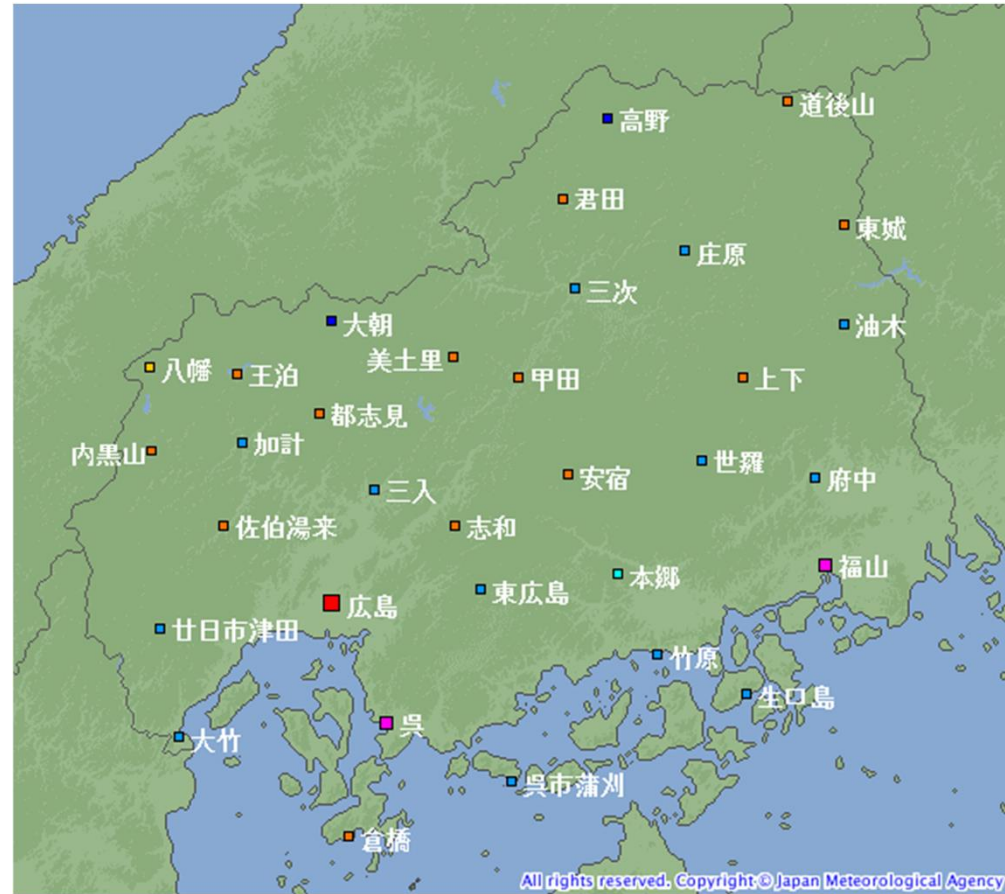
○説明会等実施状況

実施日時	対象機関	説明内容
8月13日14時30分	防災関係者、報道関係等(28機関)	台風第10号に関する説明会
8月13日16時00分	広島県及び各市町(TV会議)	台風第10号に関する説明会
8月15日10時00分	報道機関9社	台風第10号に関する中国地方整備局との合同説明会

○広島県・市町村への支援状況

実施日時	支援状況
8月13日	広島県危機管理課及び各市町へ気象のシナリオによる支援(今後の見通しについて)、気象台からホットラインによる支援(今後の見通しなどの解説):広島県危機管理課、広島県土木建築局道路河川課、坂町、福山市、尾道市、廿日市市、三原市
8月14日	広島県危機管理課及び各市町へ気象のシナリオによる支援(今後の見通しについて)、気象台からホットラインによる支援(今後の見通しなどの解説):広島県危機管理課、広島県土木建築局道路河川課、福山市、広島市、三原市、坂町、江田島市、呉市、廿日市市、尾道市、熊野町、安芸高田市、庄原市
8月15日	広島県危機管理課及び各市町へ気象のシナリオによる支援(今後の見通しについて)、気象台からホットラインによる支援(今後の見通しなどの解説):広島県危機管理課、広島県土木建築局道路河川課、三原市、広島市、坂町、東広島市、三次市、北広島町、熊野町、江田島市、福山市、呉市、竹原市、海田町、世羅町、庄原市、府中町、廿日市市、府中市、尾道市、安芸高田市

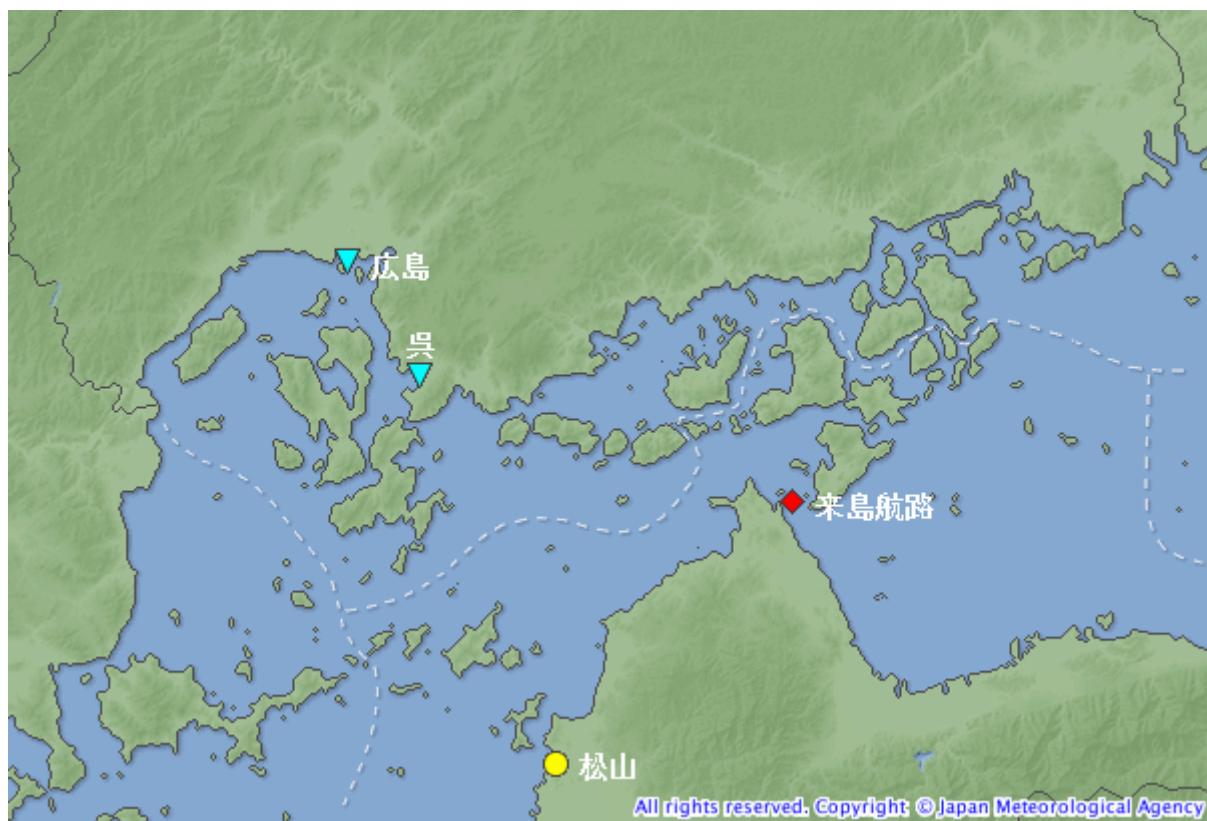
観測施設の配置図



気象観測所配置図

シンボル	観測所の種類	観測要素
■	気象台	気温・降水量・風向風速・日照時間・積雪深・湿度・気圧
■	測候所・特別地域気象観測所	気温・降水量・風向風速・日照時間・湿度・気圧
■	地域気象観測所(アメダス)	降水量
■	地域気象観測所(アメダス)	降水量・積雪深
■	地域気象観測所(アメダス)	気温・降水量・風向風速
■	地域気象観測所(アメダス)	気温・降水量・風向風速・日照時間
■	地域気象観測所(アメダス)	気温・降水量・風向風速・日照時間・積雪深

観測施設の配置図



潮位観測所配置図

- | | | |
|---------|-------------|--------|
| ● 気象庁 | ▽ 海上保安庁 | ◆ 港湾局 |
| ■ 国土地理院 | △ 水管理・国土保全局 | ★ 自治体等 |