

令和元年7月18日から22日にかけての 梅雨前線と台風第5号による大雨について (広島県の気象速報)

この資料は速報として取り急ぎまとめたものです。そのため、後日内容の一部訂正や追加をすることがあります。

概要

18日09時に西日本に停滞していた梅雨前線は、19日にかけて山陰沖まで北上しました。この梅雨前線に向かって暖かく湿った空気が流れ込み、広島県では大気の状態が非常に不安定となったため、18日は局地的に非常に激しい雨が降りました。また20日から21日にかけては台風第5号が東シナ海から朝鮮半島を北上し、21日夜には日本海で温帯低気圧に変わりました。暖かく湿った空気が、台風周辺や太平洋高気圧の縁をまわって流れ込んだため、広島県では雨が断続し、21日から22日は各地で激しい雨が降り、21日には局地的に猛烈な雨が降りました。

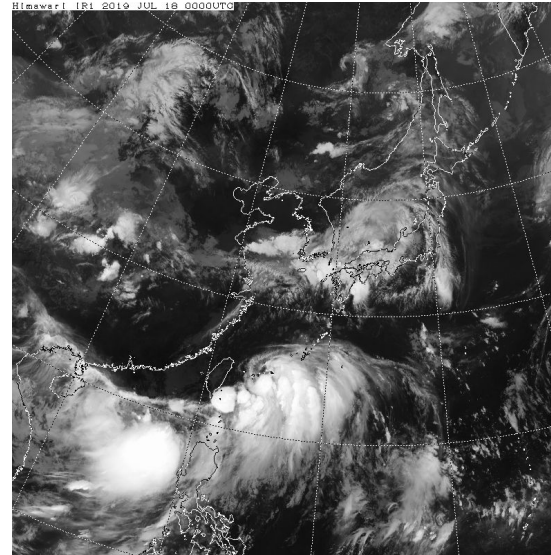
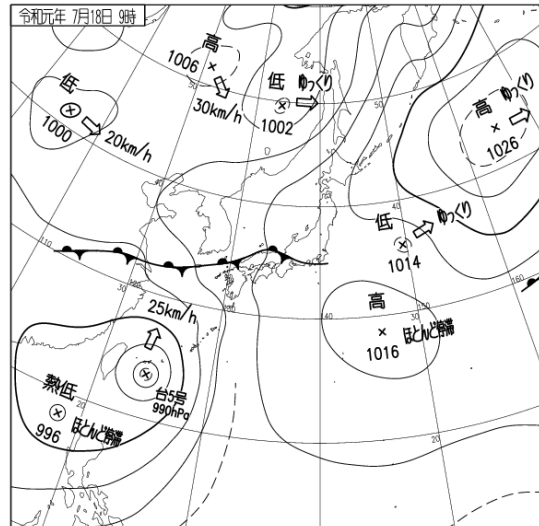
この大雨の影響で、床下浸水の被害が大崎上島町3棟、北広島町3棟、広島市1棟、安芸高田市1棟ありました。【被害状況:22日12時現在、広島県調べ】また、河川の増水による道路への冠水被害がありました。【被害状況:22日付中国新聞記事】広島市安佐南区を流れる吉山川沿いで路肩が大きく崩れたため県道が通行止めとなり、廿日市市河津原の県道では路肩が崩落し、片側交互通行の規制が行われました。【被害状況:22日付中国放送WEBニュース】

地上天気図、気象衛星赤外画像

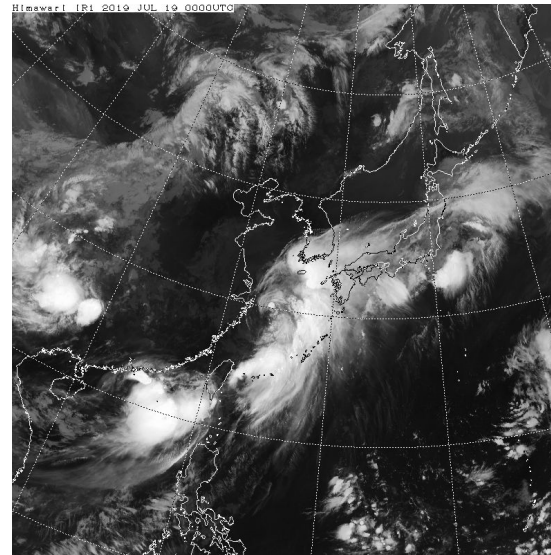
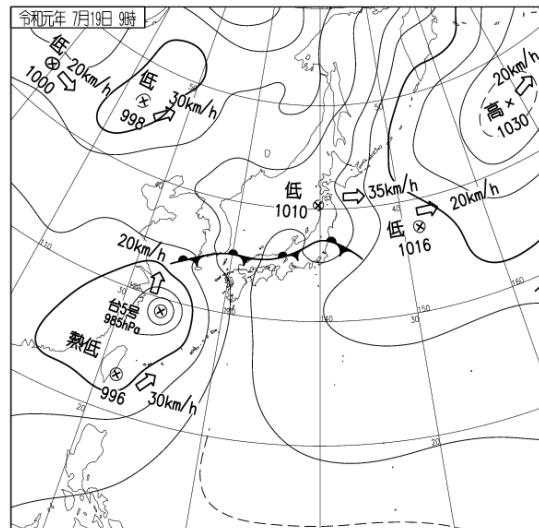
地上天気図

7月18日09時

気象衛星赤外画像



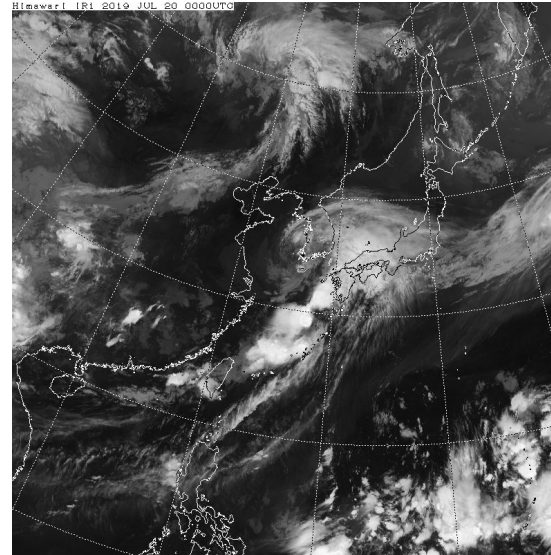
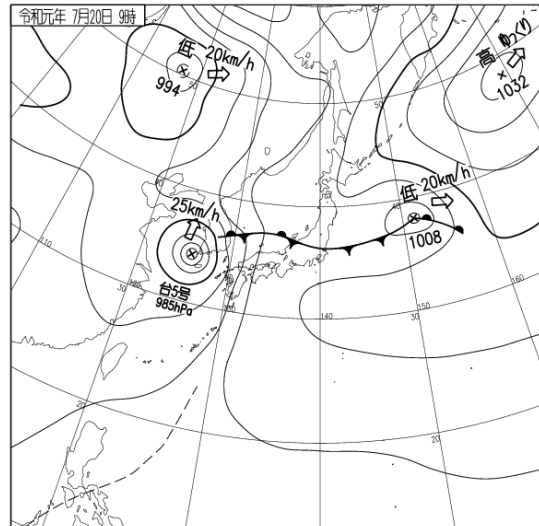
19日09時



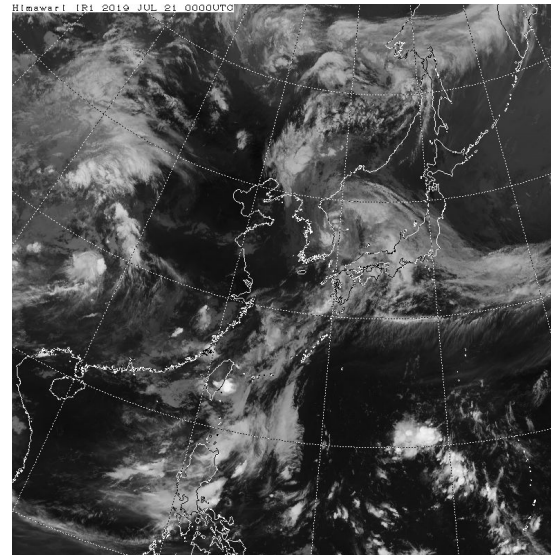
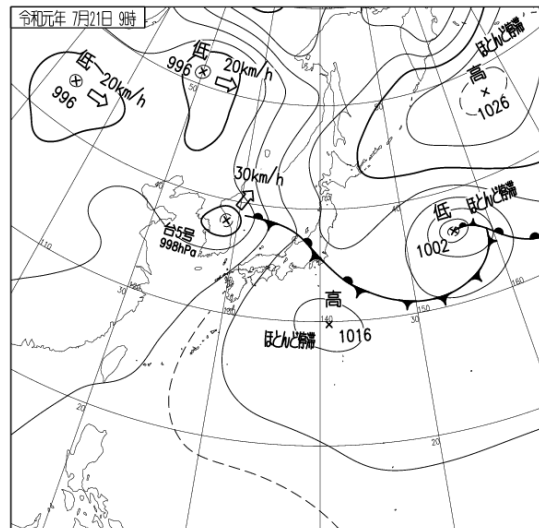
地上天気図

7月20日09時

気象衛星赤外画像



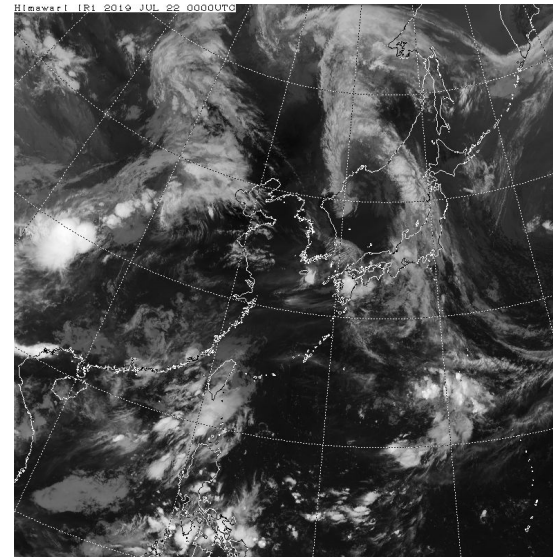
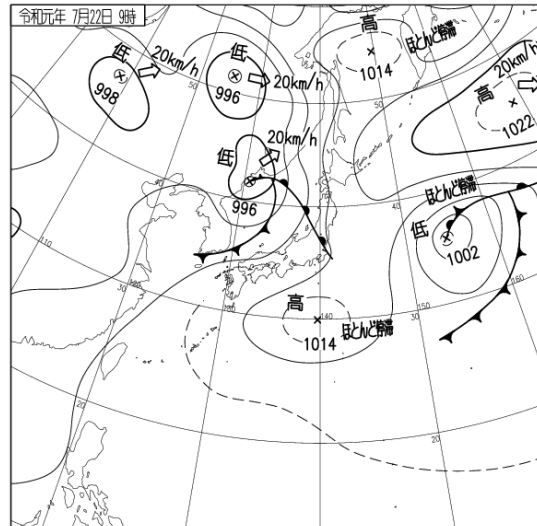
21日09時



地上天気図

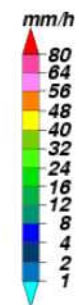
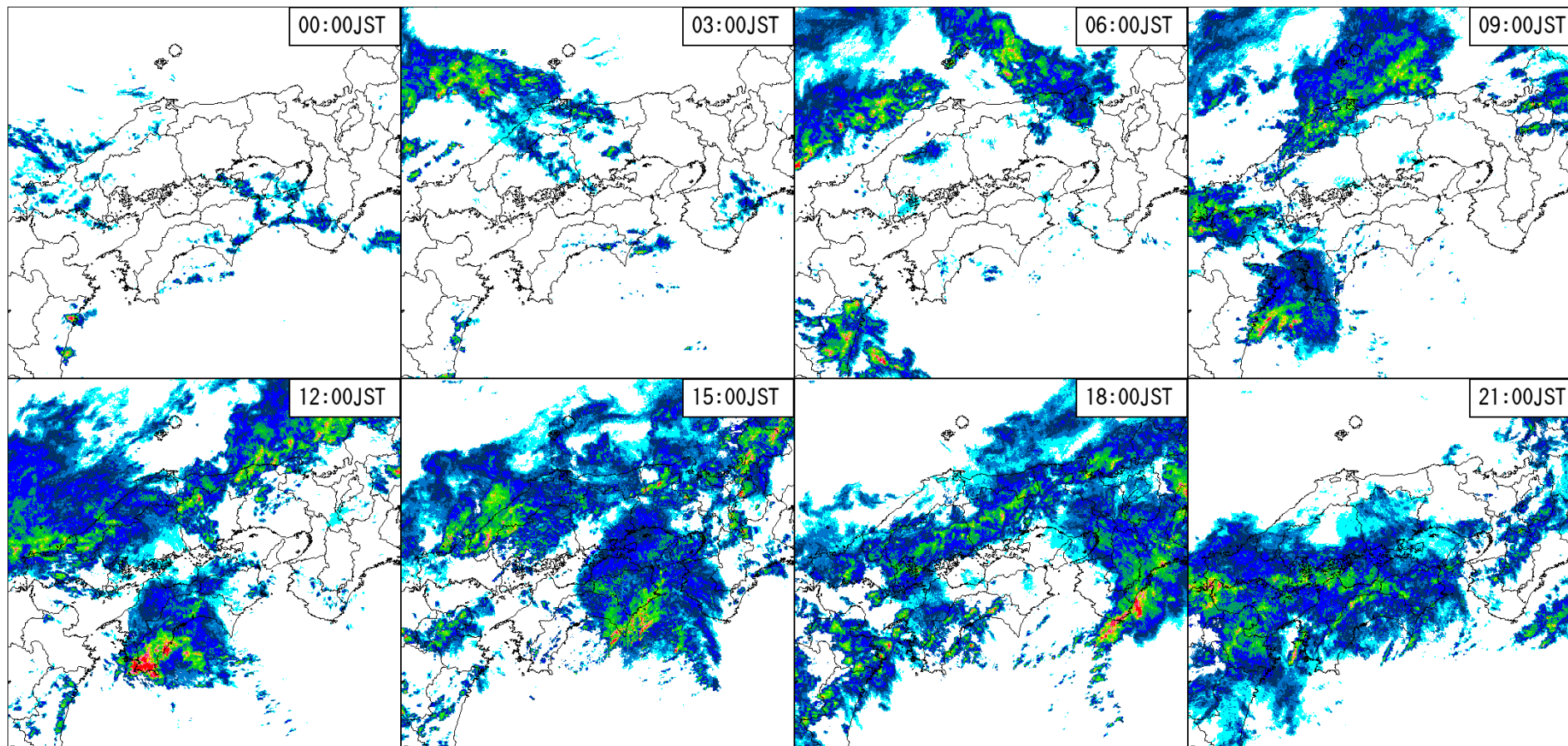
7月22日09時

気象衛星赤外画像

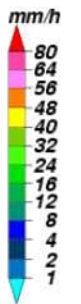
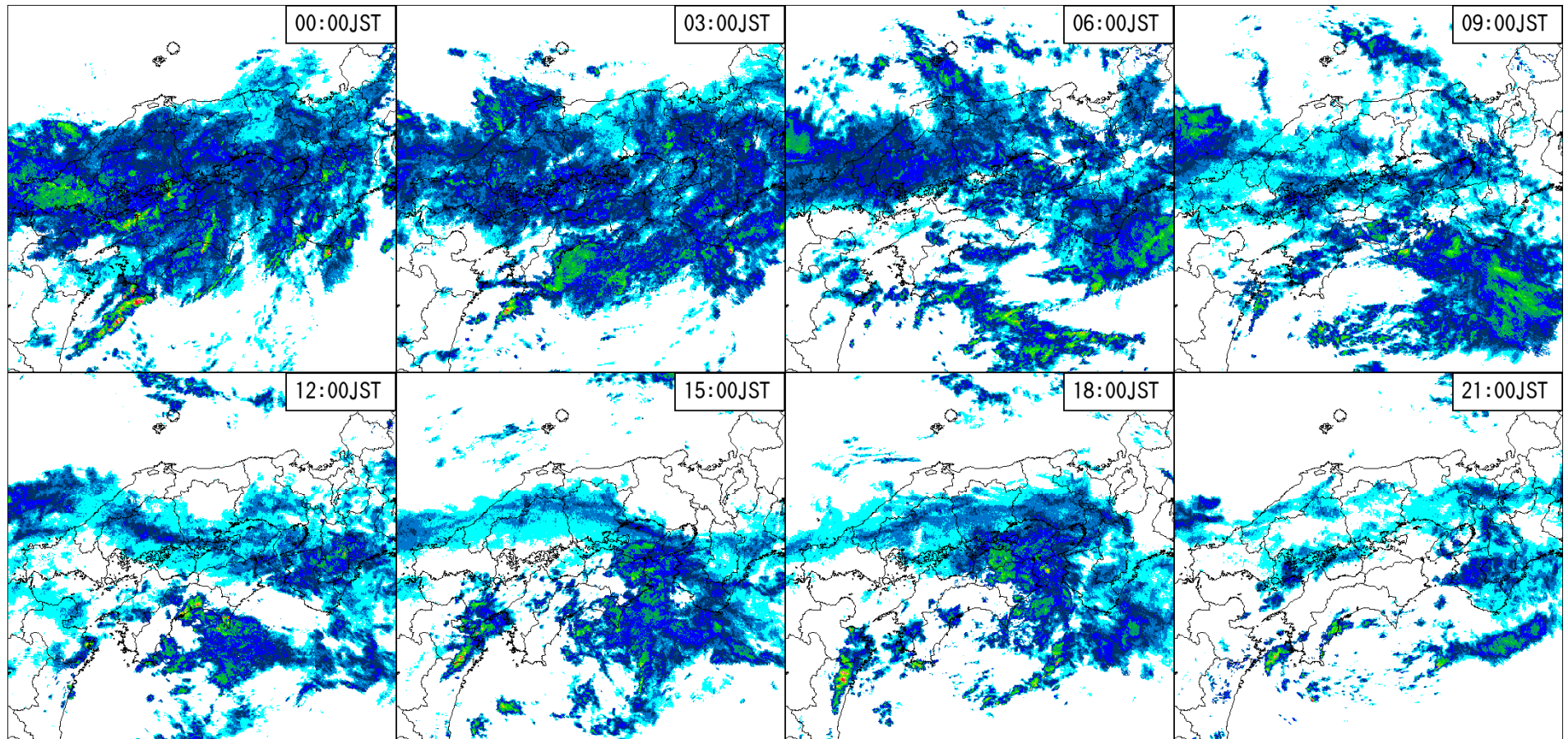


レーダー画像

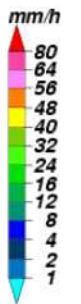
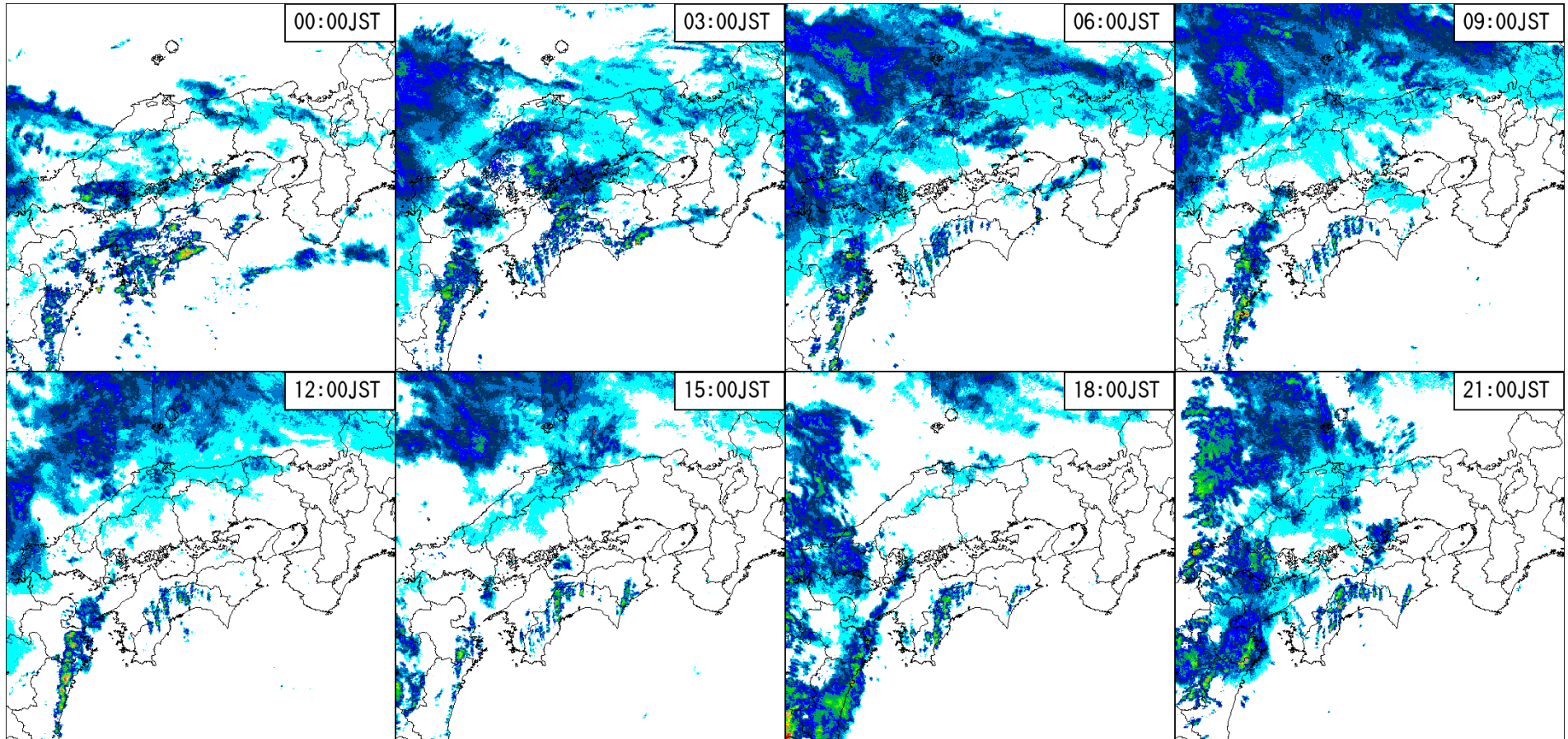
7月18日00時～21時



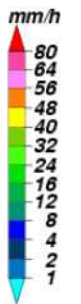
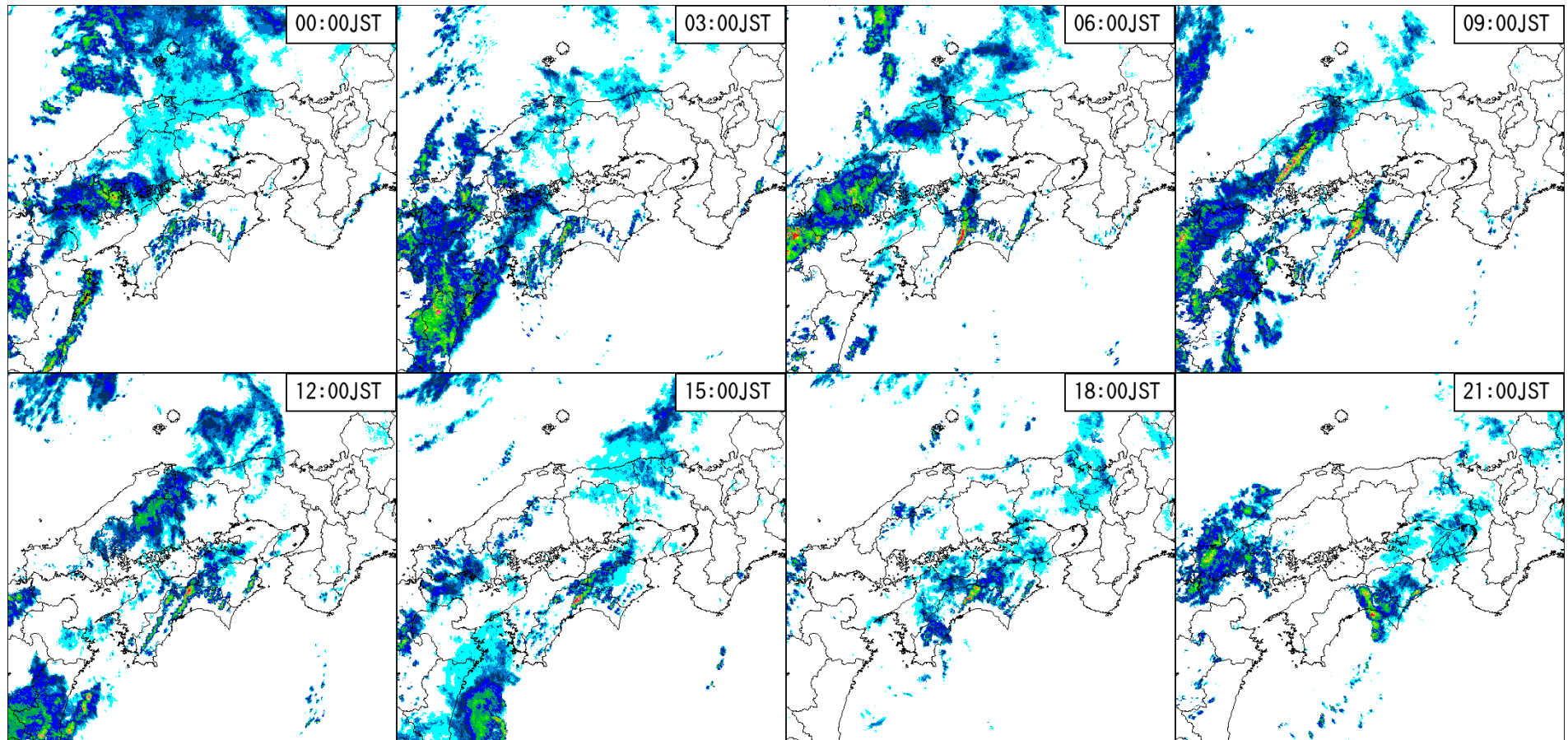
7月19日00時～21時



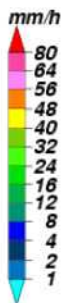
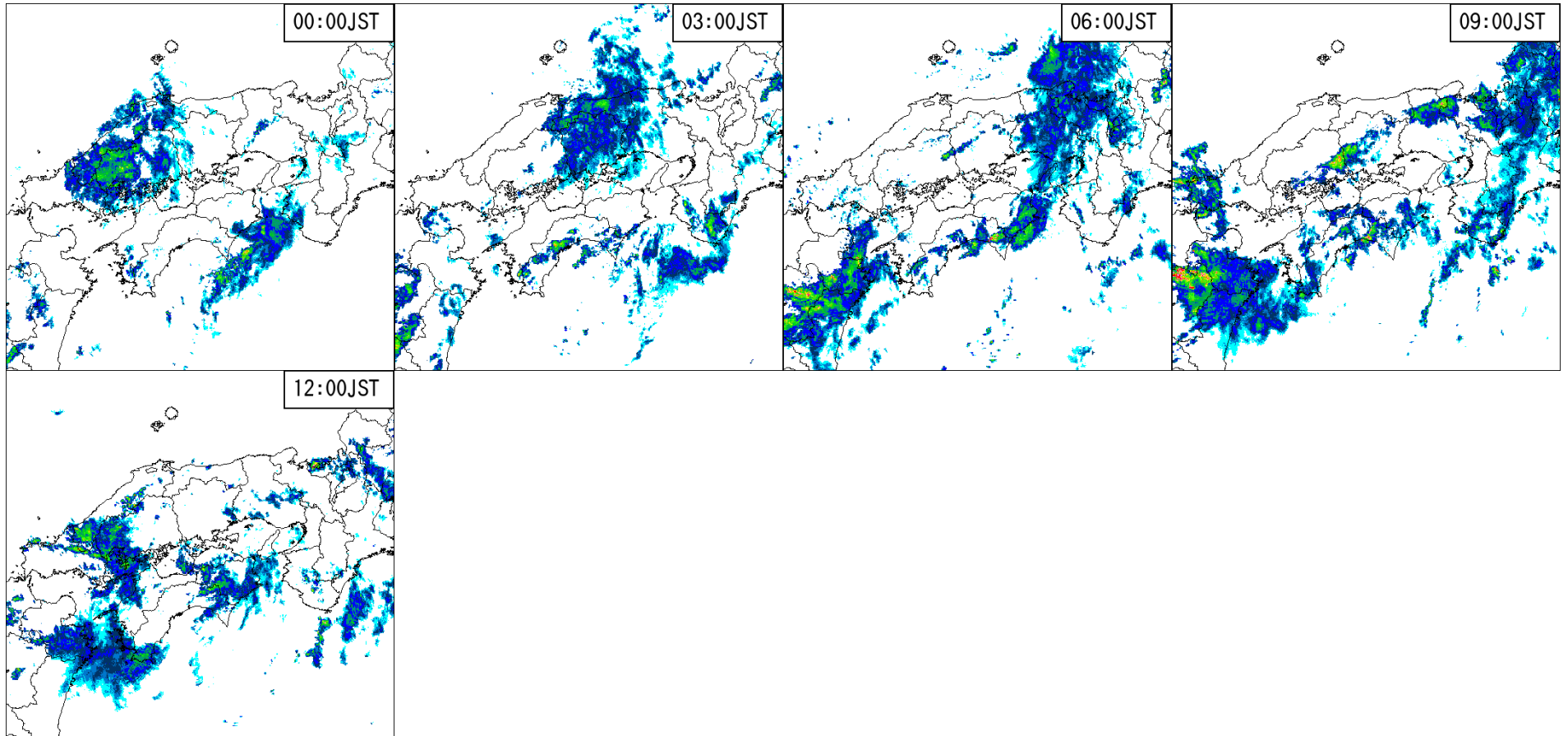
7月20日00時～21時



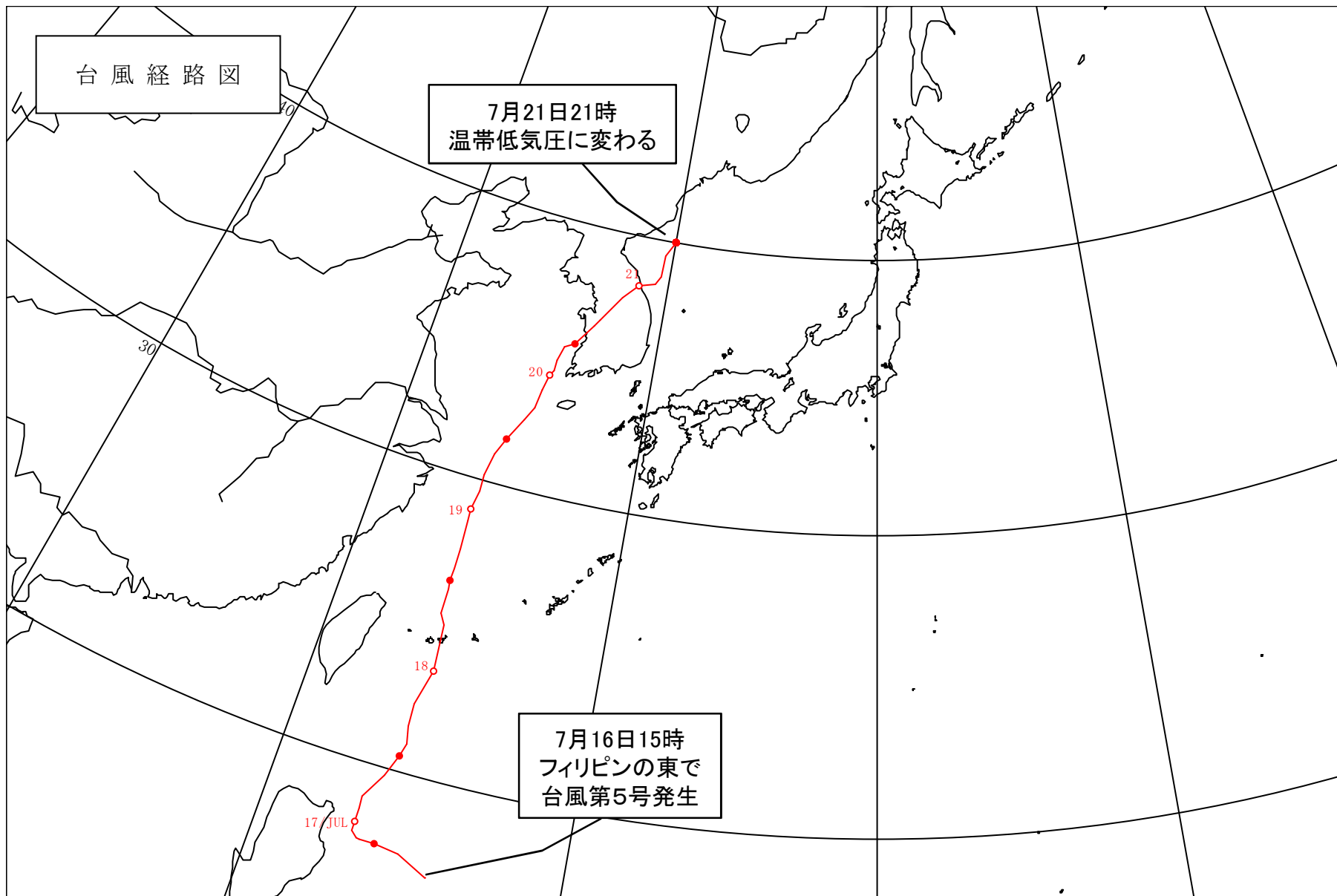
7月21日00時～21時



7月22日00時～12時

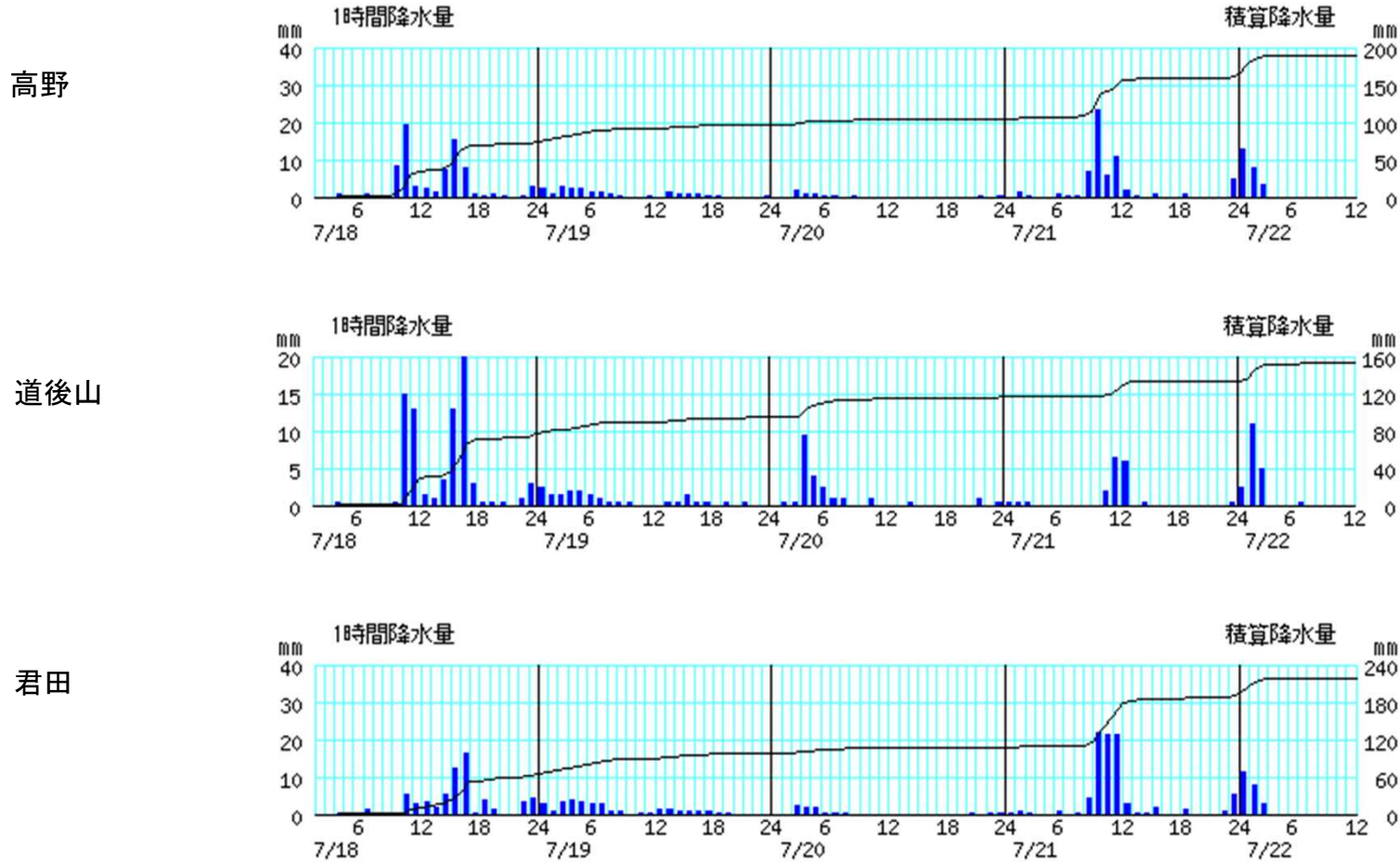


台風経路図



アメダス時系列グラフ

○降水量(7月18日1時～7月22日12時)

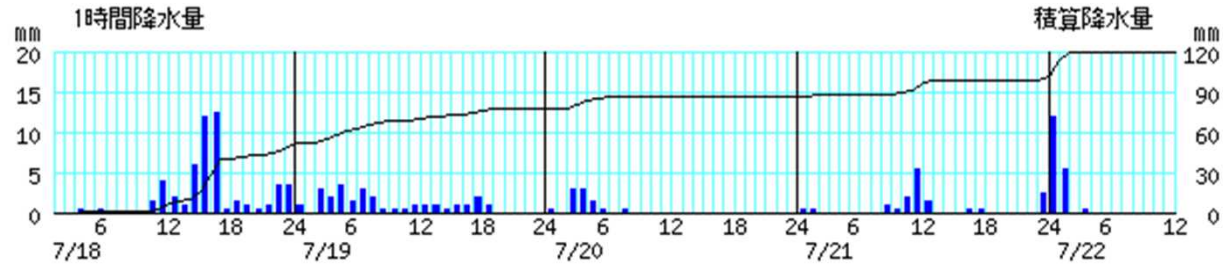


※棒グラフは1時間降水量(左軸)、折れ線グラフは積算降水量(右軸)を示す。横軸は時刻を示す。

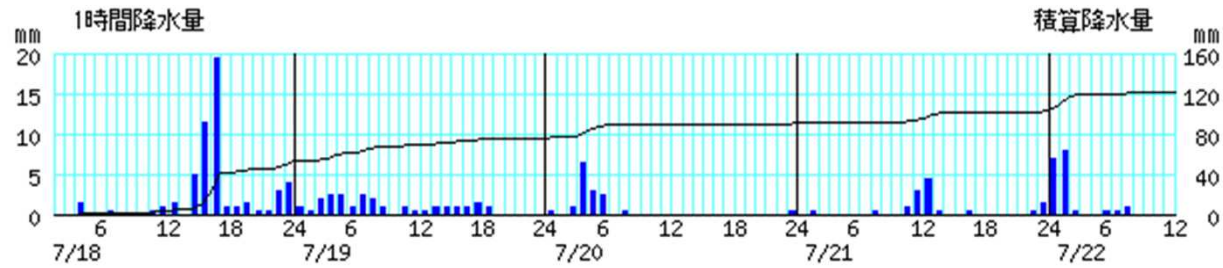
アメダス時系列グラフ

○降水量(7月18日1時～7月22日12時)

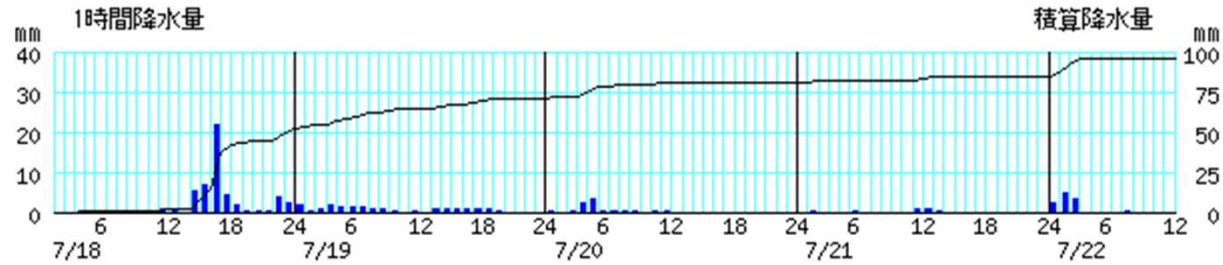
三次



庄原



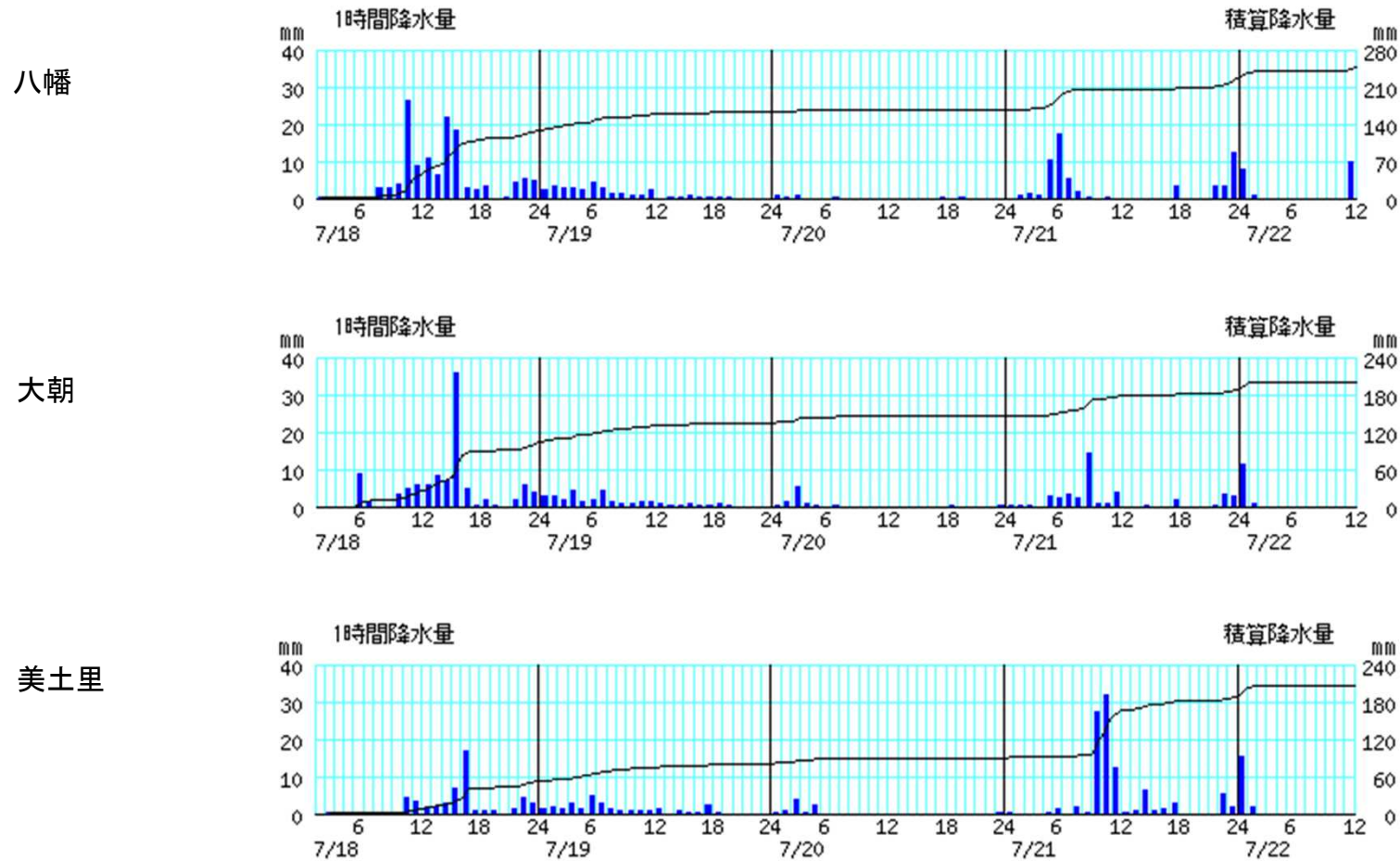
東城



※棒グラフは1時間降水量(左軸)、折れ線グラフは積算降水量(右軸)を示す。横軸は時刻を示す。

アメダス時系列グラフ

○降水量(7月18日1時～7月22日12時)

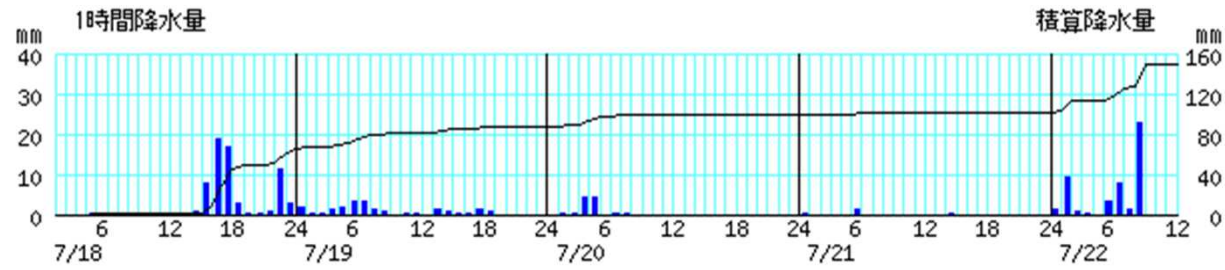


※棒グラフは1時間降水量(左軸)、折れ線グラフは積算降水量(右軸)を示す。横軸は時刻を示す。

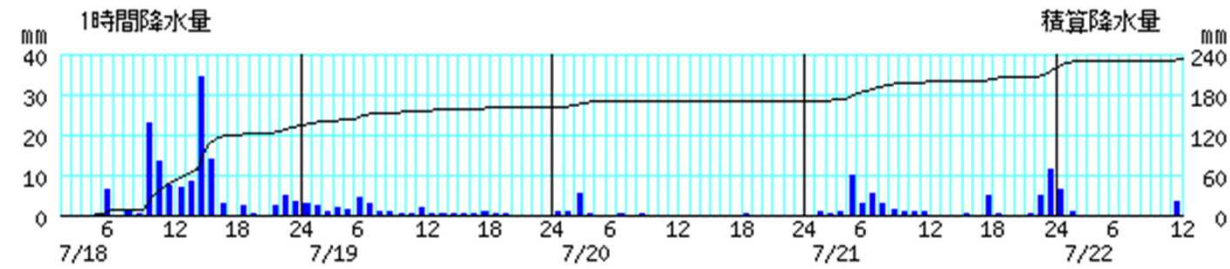
アメダス時系列グラフ

○降水量(7月18日1時～7月22日12時)

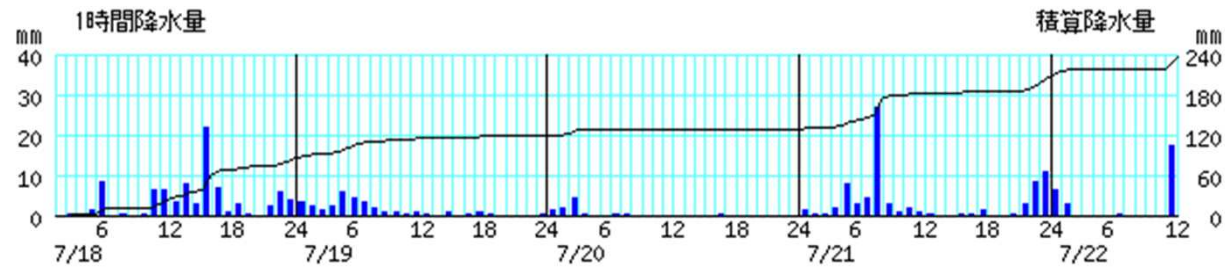
油木



王泊



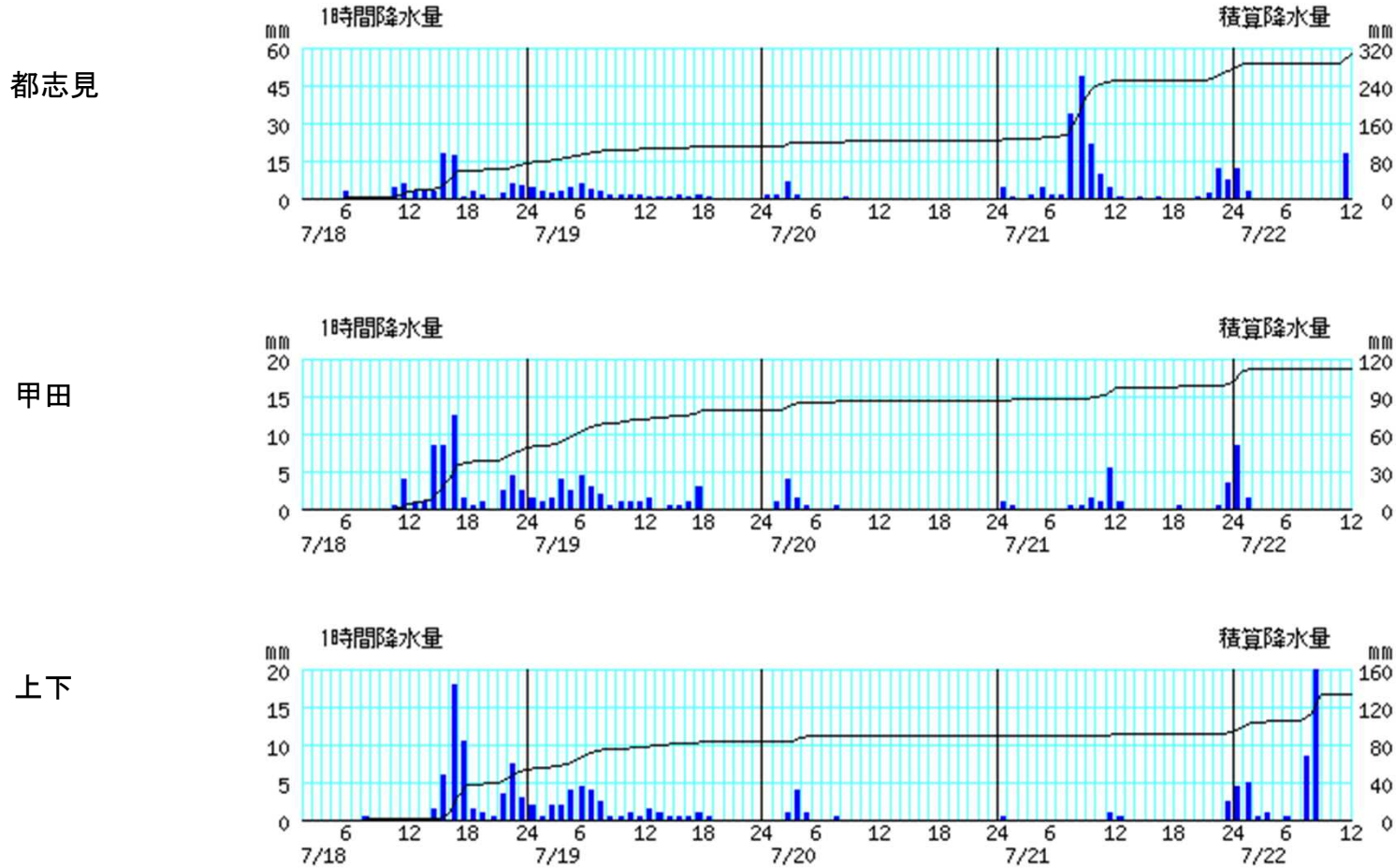
加計



※棒グラフは1時間降水量(左軸)、折れ線グラフは積算降水量(右軸)を示す。横軸は時刻を示す。

アメダス時系列グラフ

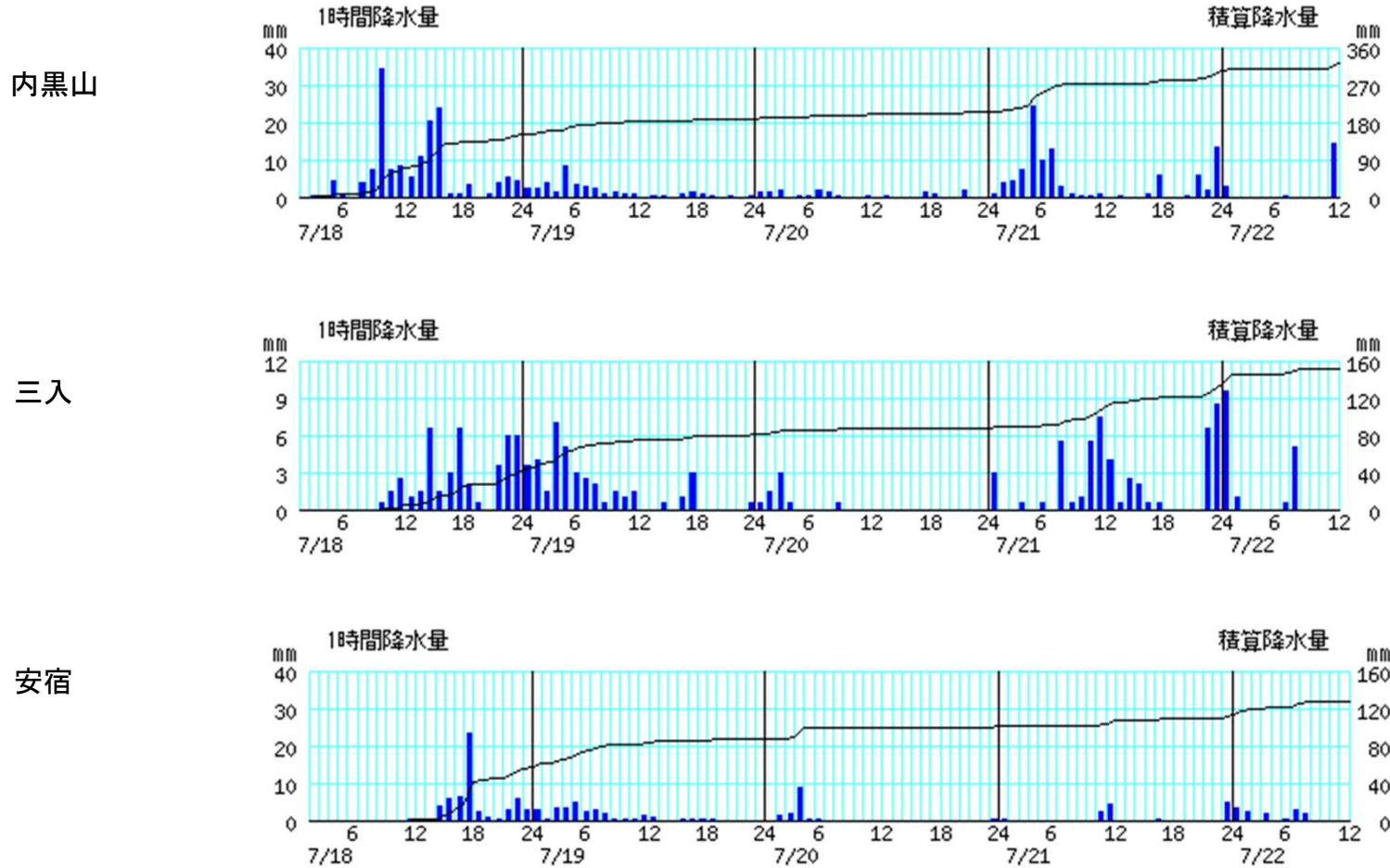
○降水量(7月18日1時～7月22日12時)



※棒グラフは1時間降水量(左軸)、折れ線グラフは積算降水量(右軸)を示す。横軸は時刻を示す。

アメダス時系列グラフ

○降水量(7月18日1時～7月22日12時)

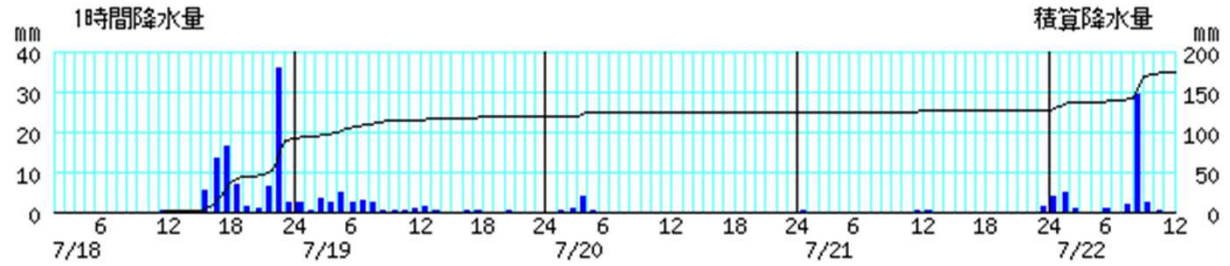


※棒グラフは1時間降水量(左軸)、折れ線グラフは積算降水量(右軸)を示す。横軸は時刻を示す。

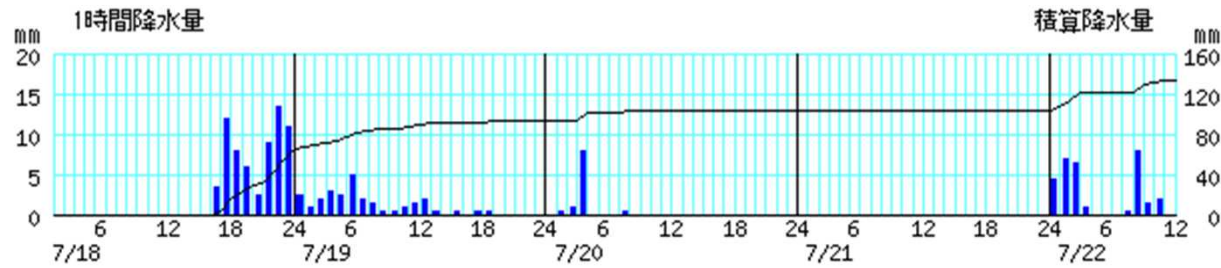
アメダス時系列グラフ

○降水量(7月18日1時～7月22日12時)

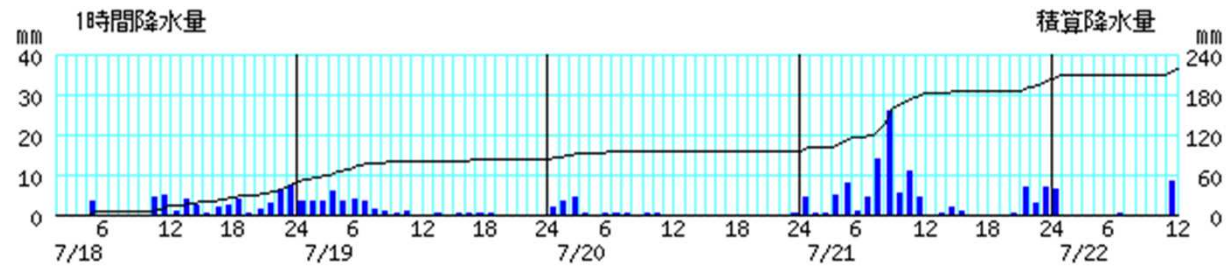
世羅



府中



佐伯湯来

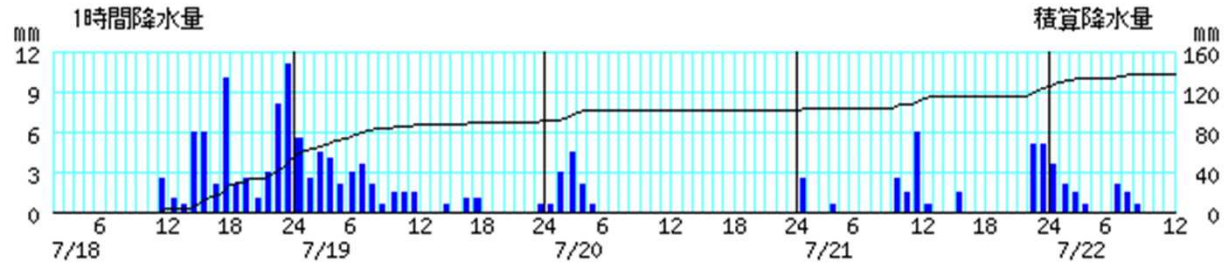


※棒グラフは1時間降水量(左軸)、折れ線グラフは積算降水量(右軸)を示す。横軸は時刻を示す。

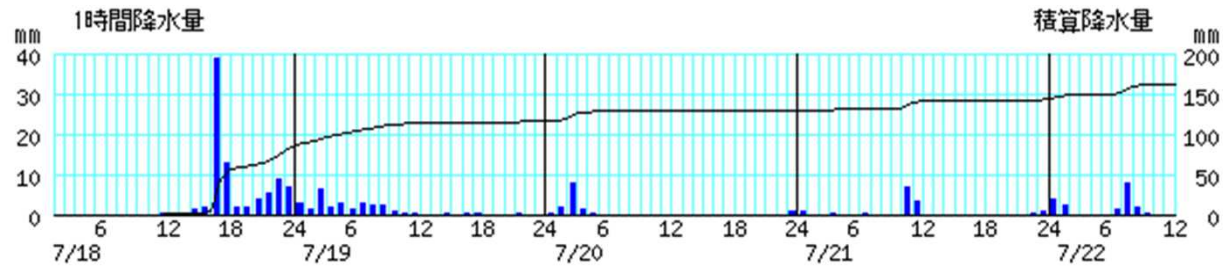
アメダス時系列グラフ

○降水量(7月18日1時～7月22日12時)

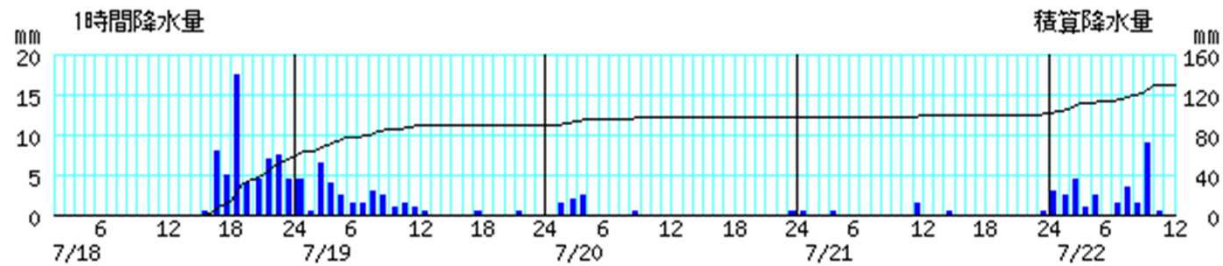
志和



東広島



本郷

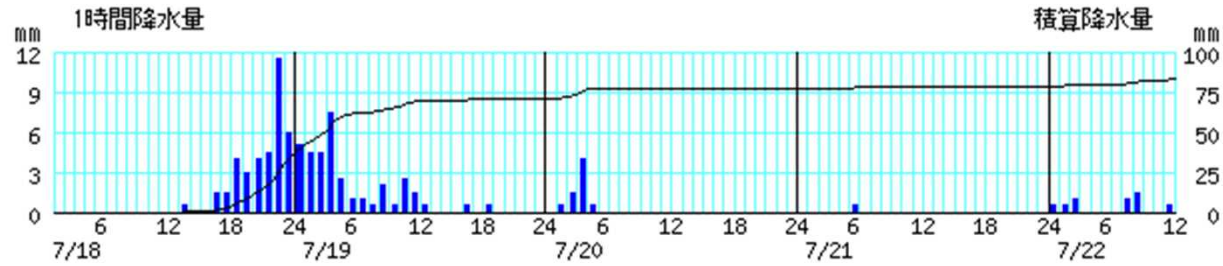


※棒グラフは1時間降水量(左軸)、折れ線グラフは積算降水量(右軸)を示す。横軸は時刻を示す。

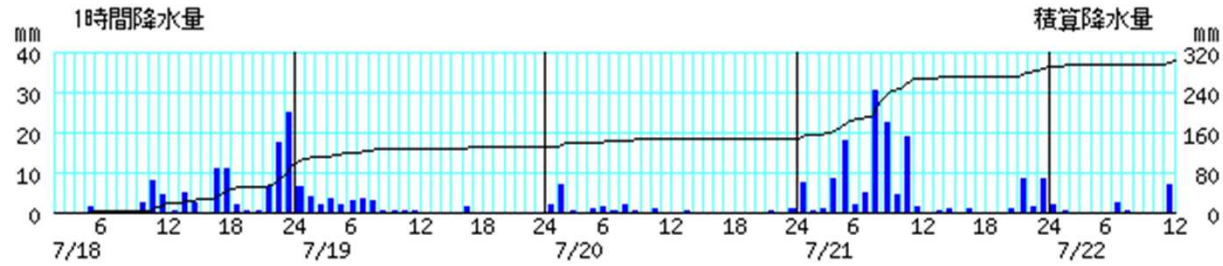
アメダス時系列グラフ

○降水量(7月18日1時～7月22日12時)

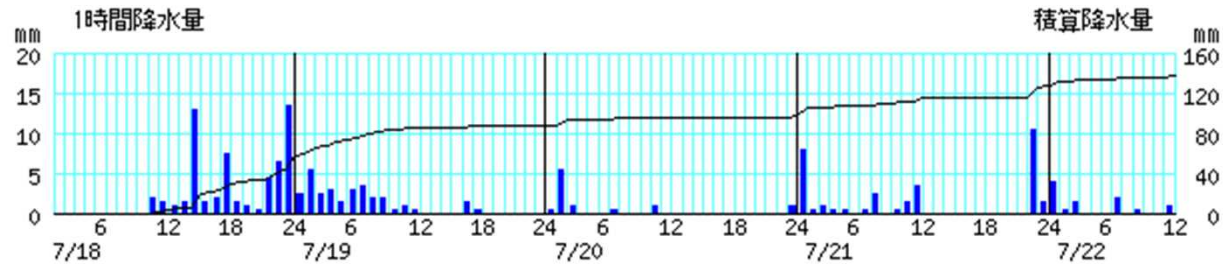
福山



廿日市津田



広島

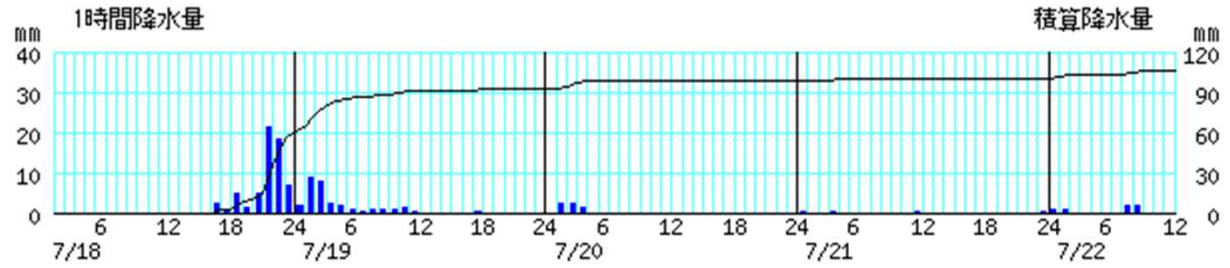


※棒グラフは1時間降水量(左軸)、折れ線グラフは積算降水量(右軸)を示す。横軸は時刻を示す。

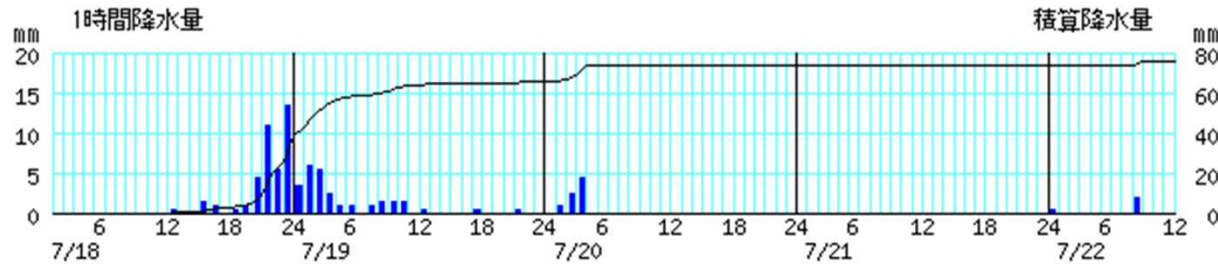
アメダス時系列グラフ

○降水量(7月18日1時～7月22日12時)

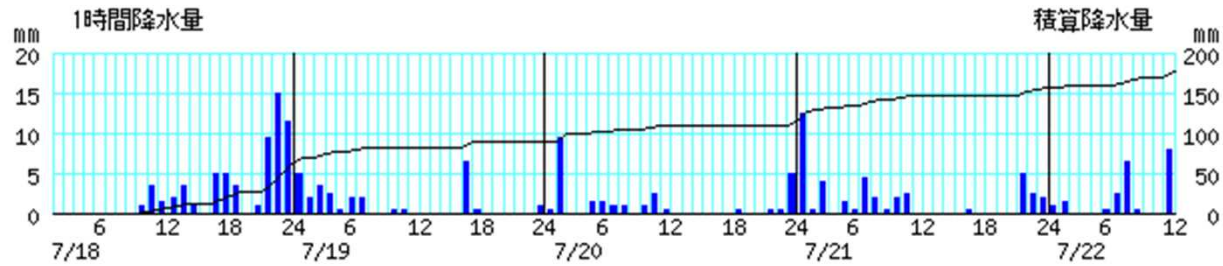
竹原



生口島



大竹

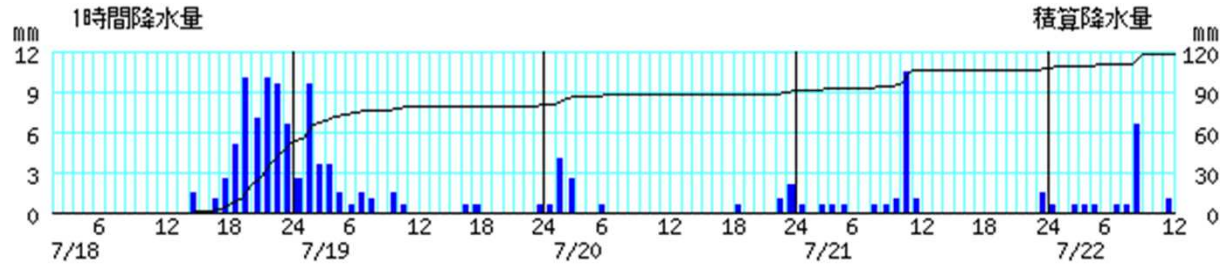


※棒グラフは1時間降水量(左軸)、折れ線グラフは積算降水量(右軸)を示す。横軸は時刻を示す。

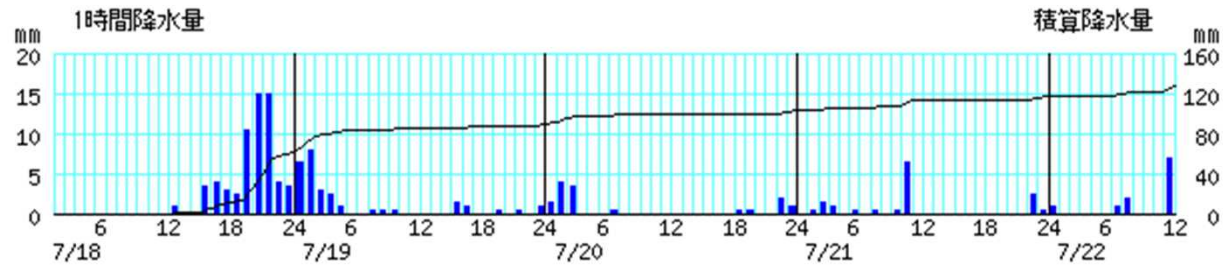
アメダス時系列グラフ

○降水量(7月18日1時～7月22日12時)

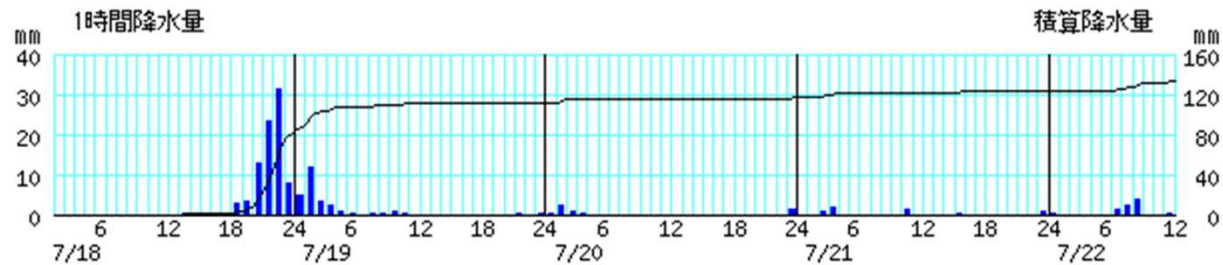
呉



倉橋



呉市蒲刈



※棒グラフは1時間降水量(左軸)、折れ線グラフは積算降水量(右軸)を示す。横軸は時刻を示す。

広島地方気象台が発表した情報

○特別警報・警報・注意報発表状況

●:発表 ◇:特別警報から警報 ▽:特別警報から注意報 ▼:警報から注意報 ○:継続 解:解除
 浸:浸水害 土:土砂災害 土浸:土砂災害、浸水害 斜体字:発表 下線:特別警報から警報

発表時刻	警報・注意報	広島市	呉市	大竹市	廿日市市	江田島市	府中町	海田町	熊野町	坂町	三原市	尾道市	福山市	府中市	世羅町	神石高原町	竹原市	東広島市	大崎上島町	三次市	庄原市	安芸高田市	安芸太田町	北広島町
7月18日 10時22分	大雨注意報	●	●	●	●				●				●	●	●	●	●	●	●	●	●	●	●	●
	雷注意報	○	○	○	○	○	○	○	○	○	○	○	○	○	○	○	○	○	○	○	○	○	○	○
	洪水注意報	●																						
7月18日 12時24分	大雨注意報	○	○	○	○		●	●	○		●	●	○	○	○	○	○	○	○	○	○	○	○	○
	雷注意報	○	○	○	○	○	○	○	○	○	○	○	○	○	○	○	○	○	○	○	○	○	○	○
	洪水注意報	○									●	●	●	●	●	●				●	●	●	●	●
7月18日 14時13分	大雨警報	<u>土</u>			<u>土</u>																		<u>土</u>	<u>土</u>
	大雨注意報		○	○		●	○	○	○	●	○	○	○	○	○	○	○	○	○	○	○	○	○	
	雷注意報	○	○	○	○	○	○	○	○	○	○	○	○	○	○	○	○	○	○	○	○	○	○	○
	洪水注意報	○									○	○	○	○	○	○				○	○	○	○	○
7月18日 16時08分	大雨警報	<u>土浸</u>			<u>土</u>															<u>浸</u>			<u>土</u>	<u>土浸</u>
	洪水警報																			●			●	●
	大雨注意報		○	○		○	○	○	○	○	○	○	○	○	○	○	○	○	○	○	○	○	○	
	雷注意報	○	○	○	○	○	○	○	○	○	○	○	○	○	○	○	○	○	○	○	○	○	○	○
	洪水注意報	○			●						○	○	○	○	○	○					○	○	○	○
7月18日 17時18分	大雨警報	<u>土浸</u>			<u>土</u>			<u>浸</u>										<u>浸</u>	<u>浸</u>	<u>浸</u>	<u>浸</u>	<u>土</u>	<u>土浸</u>	
	洪水警報																			○	●	●	○	○
	大雨注意報		○	○		○	○		○	○	○	○	○	○	○	○	○	○	○	○	○	○	○	
	雷注意報	○	○	○	○	○	○	○	○	○	○	○	○	○	○	○	○	○	○	○	○	○	○	○
	洪水注意報	○			○						○	○	○	○	○	○	○	●	●					

広島地方気象台が発表した情報

○特別警報・警報・注意報発表状況

●:発表 ◇:特別警報から警報 ▽:特別警報から注意報 ▼:警報から注意報 ○:継続 解:解除
 浸:浸水害 土:土砂災害 土浸:土砂災害、浸水害 斜体字:発表 下線:特別警報から警報

発表時刻	警報・注意報	広島市	呉市	大竹市	廿日市市	江田島市	府中町	海田町	熊野町	坂町	三原市	尾道市	福山市	府中市	世羅町	神石高原町	竹原市	東広島市	大崎上島町	三次市	庄原市	安芸高田市	安芸太田町	北広島町	
7月18日 22時07分	大雨警報	土浸		土	土			浸										浸		浸		浸	土	土浸	
	洪水警報	●																		○	○	○	○	○	
	大雨注意報		○			○	○		○	○	○	○	○	○	○	○	○	○	○		○				
	雷注意報	○	○	○	○	○	○	○	○	○	○	○	○	○	○	○	○	○	○	○	○	○	○	○	○
	洪水注意報		●		○			●	●		○	○	○	○	○	○	○	○	○						
7月18日 23時25分	大雨警報	土浸		土	土			浸			浸				土		浸	浸		浸		浸	土	土浸	
	洪水警報	○									●				●	●	●	●		○	○	○	○	○	
	大雨注意報		○			○	○		○	○		○	○	○		○			○		○				
	雷注意報	○	○	○	○	○	○	○	○	○	○	○	○	○	○	○	○	○	○	○	○	○	○	○	○
	洪水注意報		○	●	○			○	○	●		○	○	○		○			●						
7月19日 04時05分	大雨警報	土		土	土															解					
	大雨注意報		○			○	○	▼	○	○	▼	○	○	○	○	○	○	○	○	○	○	○	○	○	○
	雷注意報	○	○	○	○	○	○	○	○	○	○	○	○	○	○	○	○	○	○	○	○	○	○	○	○
	洪水注意報	▼	○	○	○			解	解	解	▼	○	○	○	○	○	○	○	○	○	○	○	○	○	○
7月19日 07時43分	大雨警報	土		土																					
	大雨注意報		○	▼		○	○	○	○	○	○	○	○	○	○	○	○	○	○	○	○	○	○	○	○
	雷注意報	○	○	○	○	○	○	○	○	○	○	○	○	○	○	○	○	○	○	○	○	○	○	○	○
	洪水注意報	解	解	解	○						○	○	○	○	解	○	○	解	解	○	○	○	○	解	○
7月19日 10時22分	大雨注意報	▼	解	○	▼	解	解	解	解	解	解	解	解	解	解		解	解	解		解	解	○	○	
	雷注意報	○	○	○	○	○	○	○	○	○	○	○	○	○	○	○	○	○	○	○	○	○	○	○	○
	洪水注意報				解						解	解	解	解		解	解			解	解	解		解	
7月19日 16時26分	大雨注意報	○		○	○																		解	解	
	雷注意報	○	○	○	○	○	○	○	○	○	○	○	○	○	○	○	○	○	○	○	○	○	○	○	○

広島地方気象台が発表した情報

○特別警報・警報・注意報発表状況

●:発表 ◇:特別警報から警報 ▽:特別警報から注意報 ▼:警報から注意報 ○:継続 解:解除
 浸:浸水害 土:土砂災害 土浸:土砂災害、浸水害 斜体字:発表 下線:特別警報から警報

発表時刻	警報・注意報	広島市	呉市	大竹市	廿日市市	江田島市	府中町	海田町	熊野町	坂町	三原市	尾道市	福山市	府中市	世羅町	神石高原町	竹原市	東広島市	大崎上島町	三次市	庄原市	安芸高田市	安芸太田町	北広島町	
7月19日 20時37分	大雨注意報	○		○	○																				
	雷注意報	解	解	解	解	解	解	解	解	解	解	解	解	解	解	解	解	解	解	解	解	解	解	解	解
7月20日 04時32分	大雨注意報	○		○	○																				
	雷注意報	●	●	●	●	●	●	●	●	●	●	●	●	●	●	●	●	●	●	●	●	●	●	●	●
7月20日 10時07分	大雨注意報	○		○	○																				
	雷注意報	○	○	○	○	○	○	○	○	○	○	○	○	○	○	○	○	○	○	○	○	○	○	○	○
	強風注意報	●	●	●	●	●	●	●	●	●	●	●	●	●	●	●	●	●	●						
	波浪注意報	●	●	●	●	●		●		●	●	●	●				●	●	●						
7月20日 16時07分	大雨注意報	○		○	○																			●	●
	雷注意報	○	○	○	○	○	○	○	○	○	○	○	○	○	○	○	○	○	○	○	○	○	○	○	○
	強風注意報	○	○	○	○	○	○	○	○	○	○	○	○	○	○	○	○	○	○						
	波浪注意報	○	○	○	○	○		○		○	○	○	○				○	○	○						
7月20日 22時15分	大雨警報	土		土																					
	大雨注意報		●	○	●	●	●	●	●									●				●	○	○	
	雷注意報	○	○	○	○	○	○	○	○	○	○	○	○	○	○	○	○	○	○	○	○	○	○	○	○
	強風注意報	○	○	○	○	○	○	○	○	○	○	○	○	○	○	○	○	○	○						
	波浪注意報	○	○	○	○		○		○	○	○	○					○	○	○						
7月21日 03時47分	大雨警報	土		土	土																				
	大雨注意報		○		○	○	○	○	○									○				○	○	○	
	雷注意報	○	○	○	○	○	○	○	○	○	○	○	○	○	○	○	○	○	○	○	○	○	○	○	○
	強風注意報	○	○	○	○	○	○	○	○	○	○	○	○	○	○	○	○	○	○						
	波浪注意報	○	○	○	○	○		○		○	○	○	○				○	○	○						

広島地方気象台が発表した情報

○特別警報・警報・注意報発表状況

●:発表 ◇:特別警報から警報 ▽:特別警報から注意報 ▼:警報から注意報 ○:継続 解:解除
 浸:浸水害 土:土砂災害 土浸:土砂災害、浸水害 斜体字:発表 下線:特別警報から警報

発表時刻	警報・注意報	広島市	呉市	大竹市	廿日市市	江田島市	府中町	海田町	熊野町	坂町	三原市	尾道市	福山市	府中市	世羅町	神石高原町	竹原市	東広島市	大崎上島町	三次市	庄原市	安芸高田市	安芸太田町	北広島町	
7月21日 04時42分	大雨警報	土浸		土 土																			土 土		
	大雨注意報		○			○	○	○	○	○								○					○		
	雷注意報	○	○	○	○	○	○	○	○	○	○	○	○	○	○	○	○	○	○	○	○	○	○	○	○
	強風注意報	○	○	○	○	○	○	○	○	○	○	○	○	○	○	○	○	○	○	○	○	○	○	○	○
	波浪注意報	○	○	○	○	○		○		○	○	○	○					○	○	○					
	洪水注意報	●		●	●																			●	●
7月21日 05時24分	大雨警報	土浸		土 土																			土 土		
	洪水警報				●																		●		
	大雨注意報		○			○	○	○	○	○								○					○		
	雷注意報	○	○	○	○	○	○	○	○	○	○	○	○	○	○	○	○	○	○	○	○	○	○	○	○
	強風注意報	○	○	○	○	○	○	○	○	○	○	○	○	○	○	○	○	○	○	○	○	○	○	○	○
	波浪注意報	○	○	○	○	○		○		○	○	○	○					○	○	○					
洪水注意報	○		○																					○	
7月21日 08時46分	大雨警報	土浸		土 土																			土 土浸		
	洪水警報	●			○																		○	●	
	大雨注意報		○			○	○	○	○	○								○		●		○			
	雷注意報	○	○	○	○	○	○	○	○	○	○	○	○	○	○	○	○	○	○	○	○	○	○	○	○
	強風注意報	○	○	○	○	○	○	○	○	○	○	○	○	○	○	○	○	○	○	○	○	○	○	○	○
	波浪注意報	○	○	○	○	○		○		○	○	○	○					○	○	○					
洪水注意報			○																			●			

広島地方気象台が発表した情報

○特別警報・警報・注意報発表状況

●:発表 ◇:特別警報から警報 ▽:特別警報から注意報 ▼:警報から注意報 ○:継続 解:解除
 浸:浸水害 土:土砂災害 土浸:土砂災害、浸水害 斜体字:発表 下線:特別警報から警報

発表時刻	警報・注意報	広島市	呉市	大竹市	廿日市市	江田島市	府中町	海田町	熊野町	坂町	三原市	尾道市	福山市	府中市	世羅町	神石高原町	竹原市	東広島市	大崎上島町	三次市	庄原市	安芸高田市	安芸太田町	北広島町	
7月21日 09時21分	大雨警報	土浸		土	土																		土	土浸	
	洪水警報	○			○																		●	○	○
	大雨注意報		○			○	○	○	○	○									○		○	●	○		
	雷注意報	○	○	○	○	○	○	○	○	○	○	○	○	○	○	○	○	○	○	○	○	○	○	○	○
	強風注意報	解	解	解	解	解	解	解	解	解	解	解	解	解	解	解	解	解	解	解					
	波浪注意報	解	解	解	解	解		解		解	解	解	解					解	解	解					
	洪水注意報			○																	●				
7月21日 09時40分	大雨警報	土浸		土	土															土	土	土浸	土	土浸	
	洪水警報	○			○																		○	○	○
	大雨注意報		○			○	○	○	○	○								○							
	雷注意報	○	○	○	○	○	○	○	○	○	○	○	○	○	○	○	○	○	○	○	○	○	○	○	○
	洪水注意報			○																○	●				
7月21日 10時05分	大雨警報	土浸		土	土															土	土	土浸	土	土浸	
	洪水警報	○			○																		○	○	○
	大雨注意報		○			○	○	○	○	○								○							
	雷注意報	○	○	○	○	○	○	○	○	○	○	○	○	○	○	○	○	○	○	○	○	○	○	○	○
	洪水注意報			○																○	○				
7月21日 10時09分	大雨警報	土浸		土	土															土	土	土浸	土	土浸	
	洪水警報	○		●	○															●		○	○	○	
	大雨注意報		○			○	○	○	○	○								○							
	雷注意報	○	○	○	○	○	○	○	○	○	○	○	○	○	○	○	○	○	○	○	○	○	○	○	○
	洪水注意報																				○				

広島地方気象台が発表した情報

○特別警報・警報・注意報発表状況

●:発表 ◇:特別警報から警報 ▽:特別警報から注意報 ▼:警報から注意報 ○:継続 解:解除
 浸:浸水害 土:土砂災害 土浸:土砂災害、浸水害 斜体字:発表 下線:特別警報から警報

発表時刻	警報・注意報	広島市	呉市	大竹市	廿日市市	江田島市	府中町	海田町	熊野町	坂町	三原市	尾道市	福山市	府中市	世羅町	神石高原町	竹原市	東広島市	大崎上島町	三次市	庄原市	安芸高田市	安芸太田町	北広島町	
7月21日 12時04分	大雨警報	土浸		土	土															土	土	土浸	土	土浸	
	洪水警報	○		○	○															○	●	○	○	○	
	大雨注意報		○			○	○	○	○	○									○						
	雷注意報	○	○	○	○	○	○	○	○	○	○	○	○	○	○	○	○	○	○	○	○	○	○	○	
7月21日 16時13分	大雨警報	土		土	土															土	土	土	土	土	
	大雨注意報		○			○	○	○	○	○									解						
	雷注意報	○	○	○	○	○	○	○	○	○	○	○	○	○	○	○	○	○	○	○	○	○	○	○	
	洪水注意報	▼		▼	▼															▼	▼	▼	▼	▼	
7月21日 18時31分	大雨警報	土		土	土																	土	土	土	
	大雨注意報		解			○	解	解	解	解										▼	▼				
	雷注意報	○	○	○	○	○	○	○	○	○	○	○	○	○	○	○	○	○	○	○	○	○	○	○	
	洪水注意報	解		○	解															解	解	解	解	解	
7月21日 20時15分	大雨警報	土		土	土																			土	
	大雨注意報					○														○	○	▼	▼		
	雷注意報	○	○	○	○	○	○	○	○	○	○	○	○	○	○	○	○	○	○	○	○	○	○	○	
	洪水注意報			解																					
7月21日 23時20分	大雨警報	土		土	土																			土	土
	大雨注意報					○														○	○	○			
	雷注意報	○	○	○	○	○	○	○	○	○	○	○	○	○	○	○	○	○	○	○	○	○	○	○	
	洪水注意報																								
7月22日 01時36分	大雨警報	土		土	土																	土	土	土	
	大雨注意報					○			●											○	○				
	雷注意報	○	○	○	○	○	○	○	○	○	○	○	○	○	○	○	○	○	○	○	○	○	○	○	
	洪水注意報	●																				●		●	

広島地方気象台が発表した情報

○特別警報・警報・注意報発表状況

●:発表 ◇:特別警報から警報 ▽:特別警報から注意報 ▼:警報から注意報 ○:継続 解:解除
 浸:浸水害 土:土砂災害 土浸:土砂災害、浸水害 斜体字:発表 下線:特別警報から警報

発表時刻	警報・注意報	広島市	呉市	大竹市	廿日市市	江田島市	府中町	海田町	熊野町	坂町	三原市	尾道市	福山市	府中市	世羅町	神石高原町	竹原市	東広島市	大崎上島町	三次市	庄原市	安芸高田市	安芸太田町	北広島町	
7月22日 04時04分	大雨警報	土		土	土																				
	大雨注意報					○				○										○	○	▼	▼	▼	
	雷注意報	○	○	○	○	○	○	○	○	○	○	○	○	○	○	○	○	○	○	○	○	○	○	○	○
	洪水注意報	解																				解		解	
7月22日 07時30分	大雨警報	土		土	土																				
	大雨注意報					○	●	●		○										○	○	○	○	○	○
	雷注意報	○	○	○	○	○	○	○	○	○	○	○	○	○	○	○	○	○	○	○	○	○	○	○	○
7月22日 08時15分	大雨警報	土		土	土																				
	大雨注意報		●			○	○	○	●	○	●			●	●	●	●	●		○	○	○	○	○	○
	雷注意報	○	○	○	○	○	○	○	○	○	○	○	○	○	○	○	○	○	○	○	○	○	○	○	○
7月22日 09時13分	大雨警報	土		土	土																				
	大雨注意報		○			○	○	○	○	○	○	●	●	○	○	○	○	○		○	○	○	○	○	○
	雷注意報	○	○	○	○	○	○	○	○	○	○	○	○	○	○	○	○	○	○	○	○	○	○	○	○
	洪水注意報	●									●		●	●	●	●									

※以後も継続

○気象情報

発表日時		情報名及び番号	形式
7月17日	16時37分	大雨と突風及び落雷に関する広島県気象情報 第1号	文章形式
7月18日	06時08分	大雨と突風及び落雷に関する広島県気象情報 第2号	文章形式
	11時01分	大雨と突風及び落雷に関する広島県気象情報 第3号	文章形式
	14時19分	大雨と突風及び落雷に関する広島県気象情報 第4号	図形式
	15時36分	大雨と突風及び落雷に関する広島県気象情報 第5号	図形式
	16時30分	大雨と突風及び落雷に関する広島県気象情報 第6号	文章形式
	22時36分	大雨と突風及び落雷に関する広島県気象情報 第7号	文章形式
7月19日	04時20分	大雨に関する広島県気象情報 第8号	文章形式
	10時35分	大雨に関する広島県気象情報 第9号	文章形式
7月20日	11時02分	大雨と突風及び落雷に関する広島県気象情報 第10号	文章形式
	16時51分	大雨と突風及び落雷に関する広島県気象情報 第11号	文章形式
7月21日	05時58分	大雨と突風及び落雷に関する広島県気象情報 第12号	文章形式
	09時02分	大雨と突風及び落雷に関する広島県気象情報 第13号	図形式
	11時04分	大雨と突風及び落雷に関する広島県気象情報 第14号	文章形式
	16時40分	大雨と突風及び落雷に関する広島県気象情報 第15号	文章形式
7月22日	05時22分	大雨に関する広島県気象情報 第16号	文章形式
	10時16分	大雨に関する広島県気象情報 第17号	文章形式

※以後も継続

○竜巻注意情報

発表はありません。

○土砂災害警戒情報(広島県と共同発表)

発表日時		情報名及び番号	警戒対象地域(*は、新たに警戒対象となった市町村)
7月18日	15時35分	広島県土砂災害警戒情報 第1号	北広島町*
7月19日	04時00分	広島県土砂災害警戒情報 第2号	【警戒解除地域】北広島町
7月21日	04時35分	広島県土砂災害警戒情報 第1号	廿日市市*
	05時30分	広島県土砂災害警戒情報 第2号	広島市* 廿日市市
	08時55分	広島県土砂災害警戒情報 第3号	広島市 大竹市* 廿日市市
	09時05分	広島県土砂災害警戒情報 第4号	広島市 大竹市 廿日市市 北広島町*
	09時15分	広島県土砂災害警戒情報 第5号	広島市 大竹市 廿日市市 安芸太田町* 北広島町
	09時55分	広島県土砂災害警戒情報 第6号	広島市 大竹市 廿日市市 安芸高田市* 安芸太田町 北広島町
	10時10分	広島県土砂災害警戒情報 第7号	広島市 三次市* 大竹市 廿日市市 安芸高田市 安芸太田町 北広島町
	17時10分	広島県土砂災害警戒情報 第8号	広島市 【警戒解除地域】三次市 大竹市 廿日市市 安芸高田市 安芸太田町 北広島町
20時10分	広島県土砂災害警戒情報 第9号	【警戒解除地域】広島市	

○指定河川洪水予報

小瀬川(太田川河川事務所と共同発表)

発表日時	号数	種類
7月21日	12時05分	第1号 氾濫注意情報
	19時20分	第2号 氾濫注意情報解除

太田川上流(太田川河川事務所と共同発表)

発表日時	号数	種類
7月21日	10時35分	第1号 氾濫注意情報
	15時35分	第2号 氾濫注意情報解除

○記録的短時間大雨情報

発表はありません。

広島地方気象台が執った措置

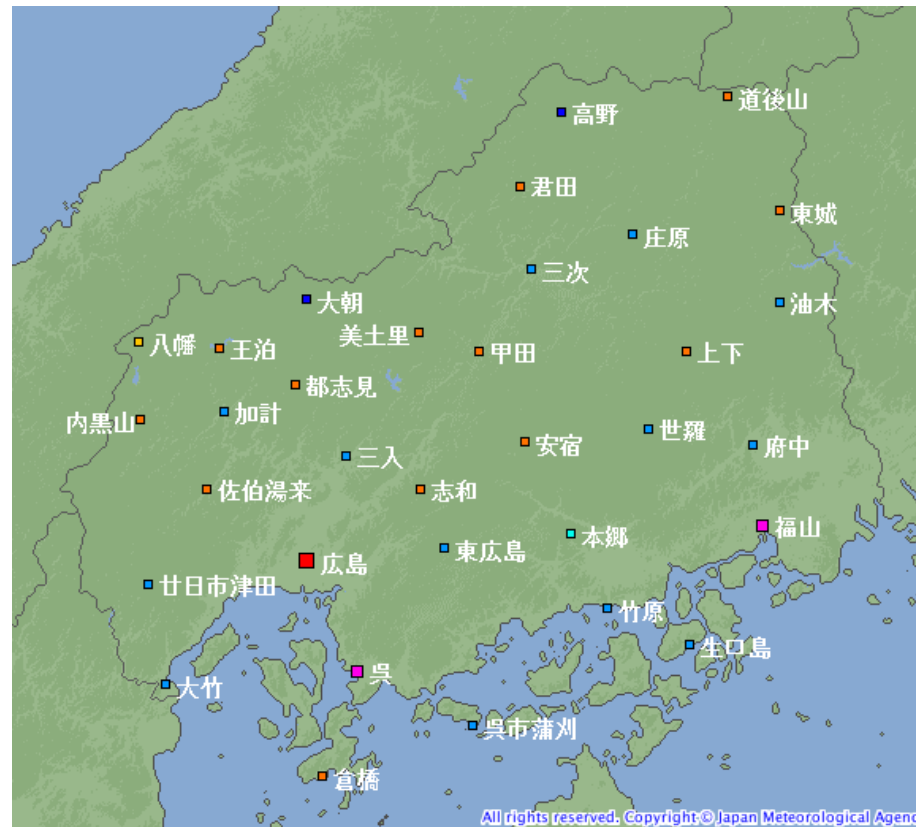
○災害対策本部等への職員派遣状況

実施日時	派遣先
7月21日	JETT(気象庁防災対応支援チーム)を広島県庁に派遣し、広島県災害対策本部会議に出席するとともに引き続き駐在し、気象解説等を実施した。

広島県・市町村への支援状況

実施日時	支援状況
7月21日	気象台からホットラインによる支援(今後の見通しなどを解説): 広島県危機管理課、広島県砂防課、大竹市、廿日市市、広島市、呉市、江田島市、安芸高田市、東広島市、坂町、海田町、熊野町、府中町、竹原市、三原市、尾道市、福山市、府中市、世羅町、神石高原町、安芸太田町、北広島町、三次市、庄原市

観測施設の配置図



気象観測所配置図

シンボル	観測所の種類	観測要素
■	気象台	気温・降水量・風向風速・日照時間・積雪深・湿度・気圧
■	測候所・特別地域気象観測所	気温・降水量・風向風速・日照時間・湿度・気圧
■	地域気象観測所(アメダス)	降水量
■	地域気象観測所(アメダス)	降水量・積雪深
■	地域気象観測所(アメダス)	気温・降水量・風向風速
■	地域気象観測所(アメダス)	気温・降水量・風向風速・日照時間
■	地域気象観測所(アメダス)	気温・降水量・風向風速・日照時間・積雪深