

第1号

広島県農業気象災害速報

「平成30年7月豪雨」による農業被害

広島県

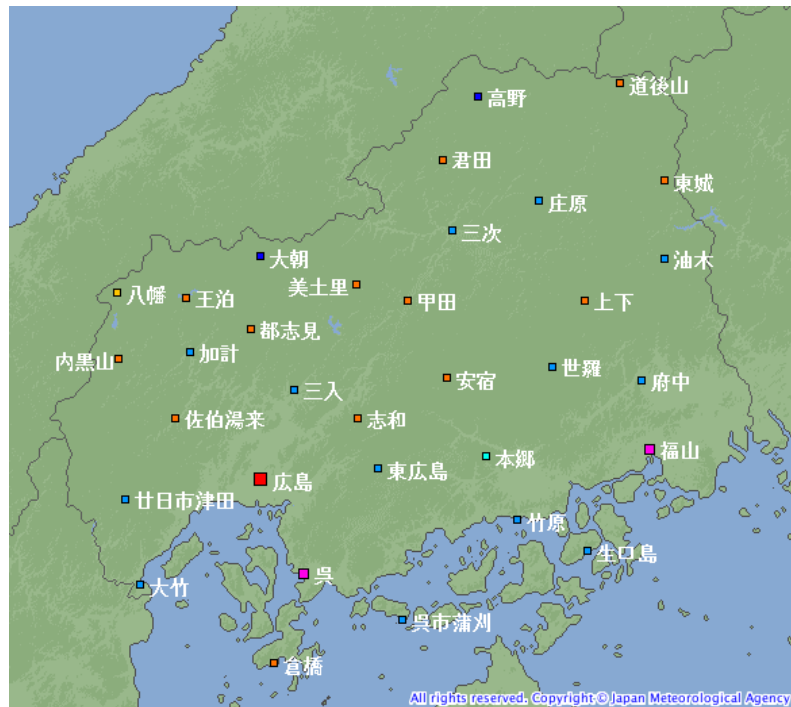
広島地方気象台

平成30年10月10日発行

この資料は速報として取り急ぎまとめたもので、後日内容を修正することがあります。

目 次

はじめに	1
1 気象概況	1
2 気象資料	2
(1) 台風経路図	2
(2) 地上天気図及び気象衛星画像	3
(3) 気象レーダー画像	5
(4) 期間降水量図	7
(5) アメダス時系列グラフ	8
(6) 期間の日別降水量	15
(7) 期間最大1時間降水量	16
(8) 7月として1位を更新した地点	17
(9) 広島地方気象台が執った措置	21
3 平成30年7月豪雨災害による農林水産関係の被害状況等について	29



シンボル	観測所の種類	観測要素
■	気象台	気温・降水量・風向風速・日照時間・積雪深・湿度・気圧
■	測候所・特別地域気象観測所	気温・降水量・風向風速・日照時間・湿度・気圧
■	地域気象観測所(アメダス)	降水量
■	地域気象観測所(アメダス)	降水量・積雪深
■	地域気象観測所(アメダス)	気温・降水量・風向風速
■	地域気象観測所(アメダス)	気温・降水量・風向風速・日照時間
■	地域気象観測所(アメダス)	気温・降水量・風向風速・日照時間・積雪深

広島県内の気象観測施設配置

はじめに

広島県では、台風第7号や梅雨前線、暖かく湿った空気の影響により、7月3日から8日にかけて大雨となった。特に6日夜のはじめ頃から7日明け方にかけては県内各地で非常に激しい雨が降り、広島県内では運用開始以来初となる「大雨特別警報」を22市町(安芸太田町を除く)に発表した。この大雨の影響で、水稻や柑橘類などの農作物、農地、農道や水路など農業用施設への被害が発生し、被害総額は771億円を超えた。(9月14日 広島県農林水産局まとめ)

なお、気象庁は、平成30年6月28日から7月8日に発生した豪雨について、「平成30年7月豪雨」と名称を定めた。

平成25年8月30日から運用開始

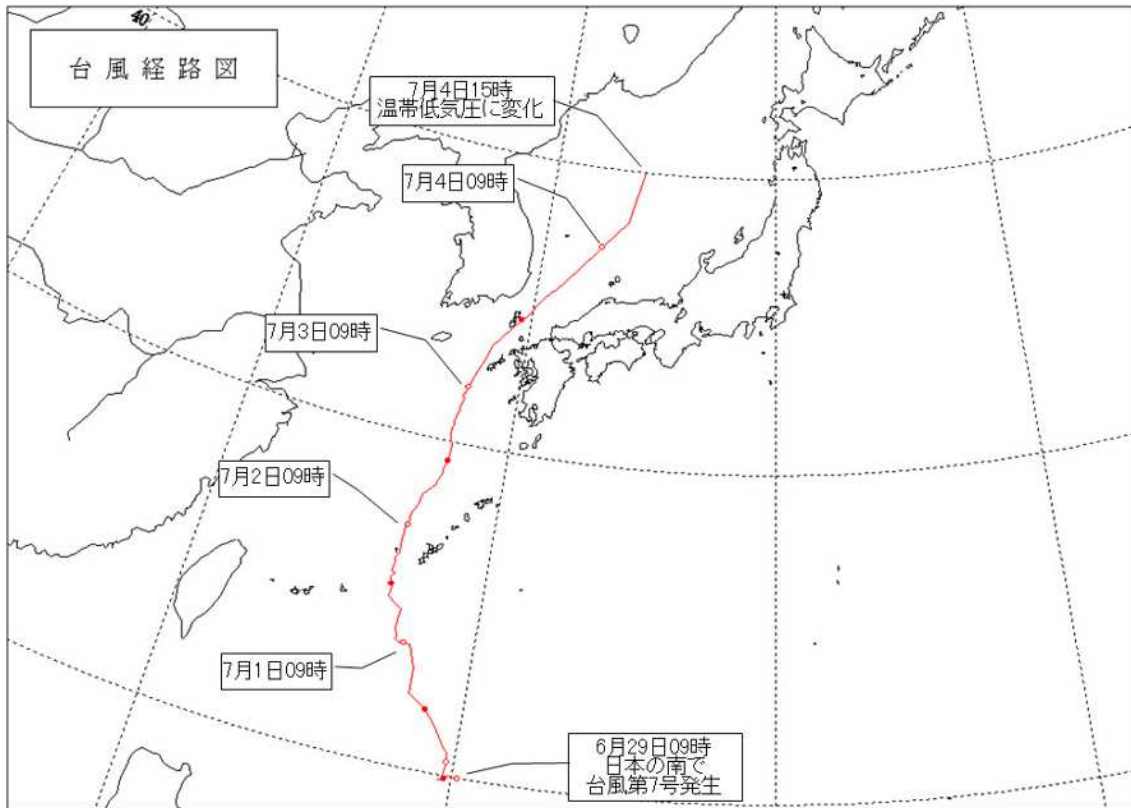
1 気象概況

6月29日09時に日本の南で発生した台風第7号は、7月3日夜、長崎県対馬市付近を北北東へ進み、4日03時には山口県萩市の北北西約140キロに達した。台風は同日15時に日本海中部で温帯低気圧に変わったが、梅雨前線が西日本に停滞し、また、暖かく湿った空気が流れ込んだため、広島県では3日から8日にかけて大雨となった。

3日00時から8日24時までの総降水量は、呉市蒲刈で517.5ミリ、三原市本郷で490.5ミリを観測し、期間中の最大1時間降水量は、呉市倉橋で59.5ミリ、三原市本郷で56.5ミリを観測した。また、県内の14観測所で日降水量の年間1位を更新し、24時間・48時間・72時間降水量もほとんどの観測所で年間を通じての1位を更新するなど、県内のほぼ全域にわたる未曾有の大雨となった。

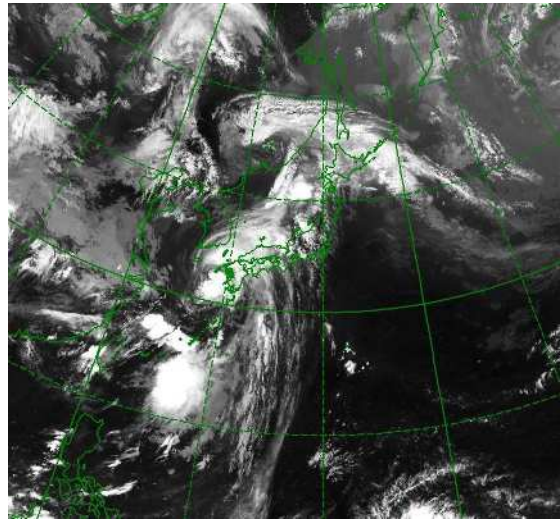
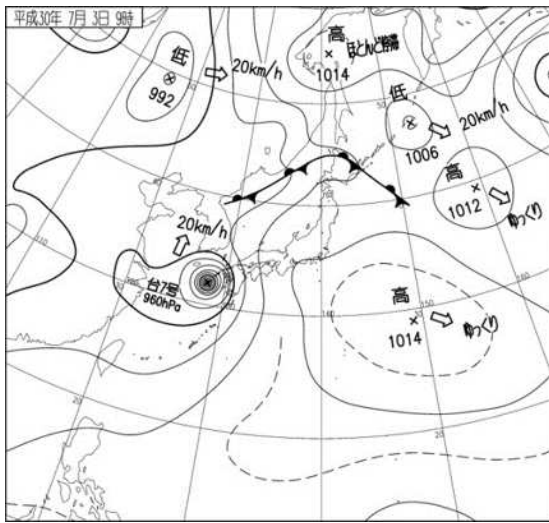
2 気象資料

(1) 台風経路図

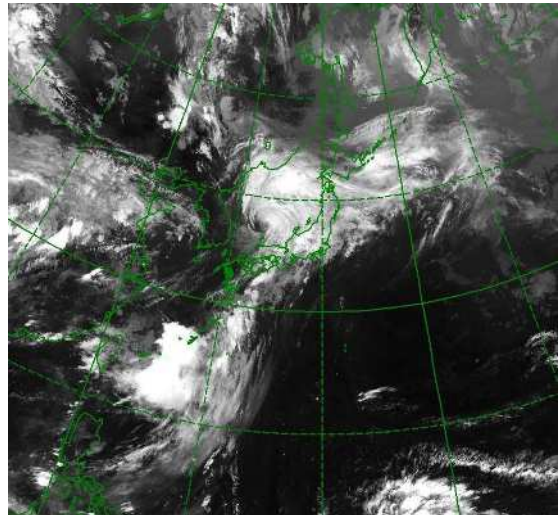
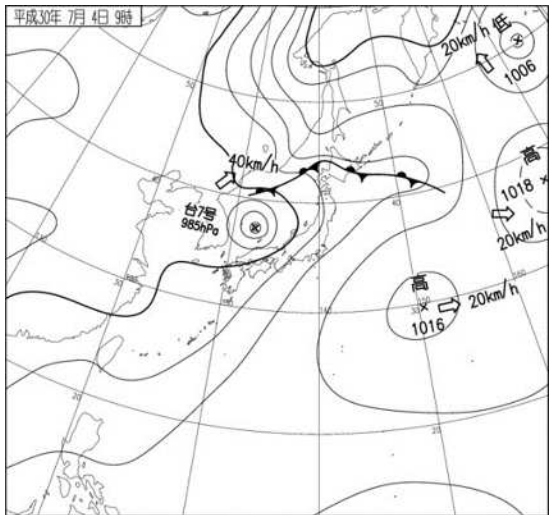


台風第7号の台風経路図

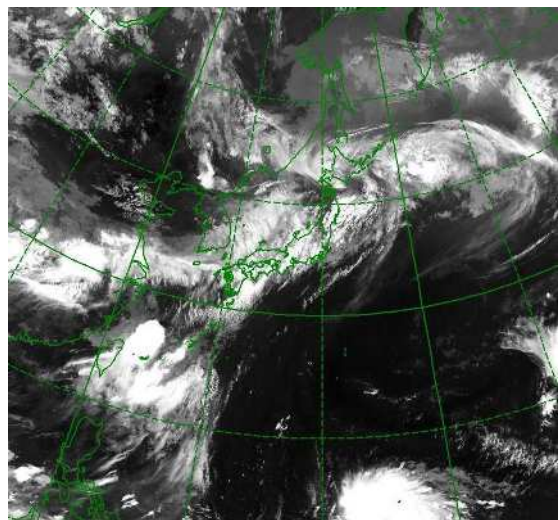
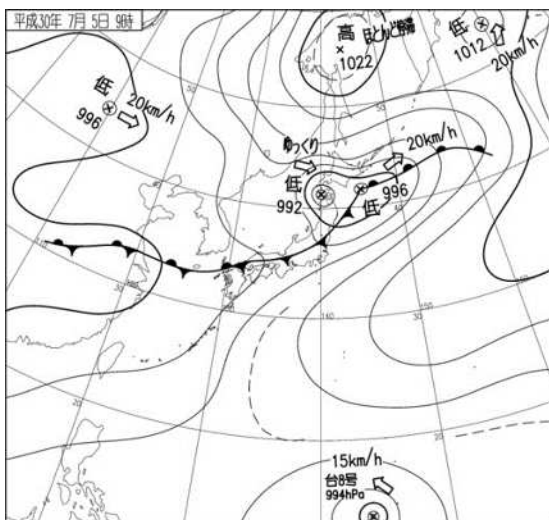
(2) 地上天気図及び気象衛星画像(7月3日09時~8日09時)



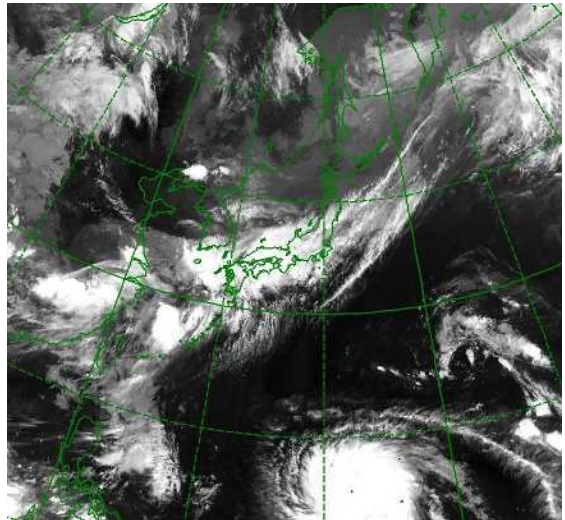
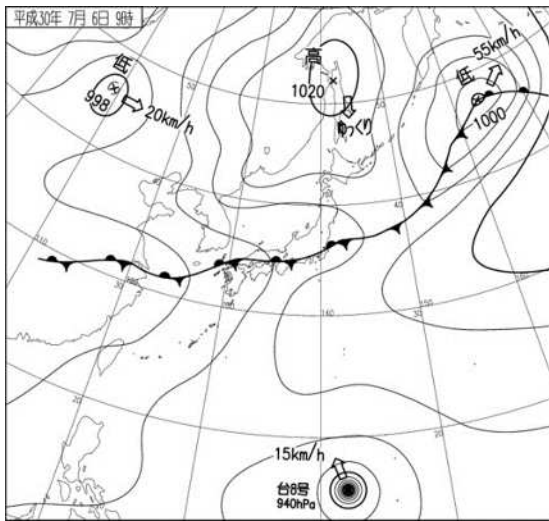
7月3日09時の地上天気図(左)と気象衛星赤外画像(右)



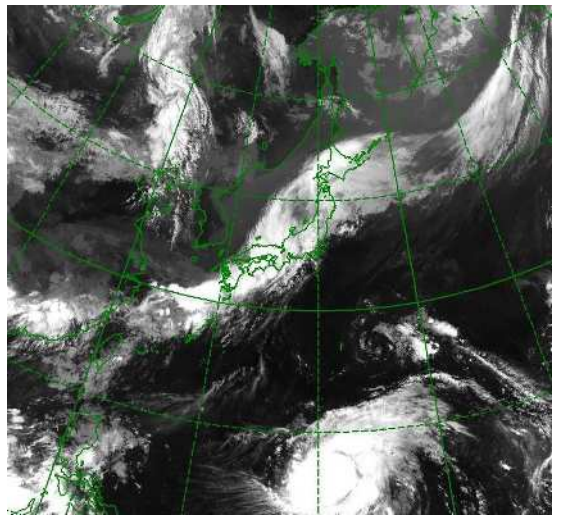
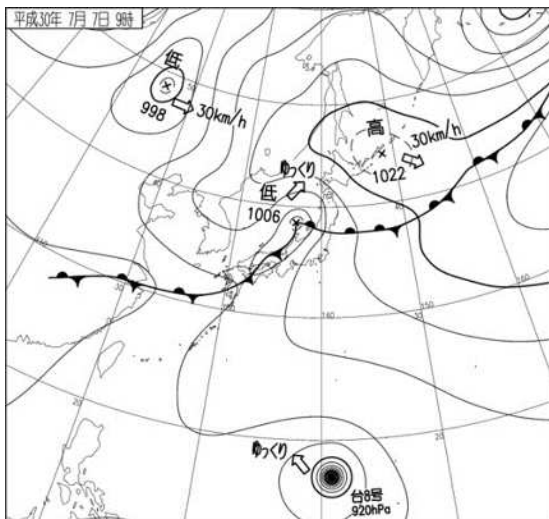
7月4日09時の地上天気図(左)と気象衛星赤外画像(右)



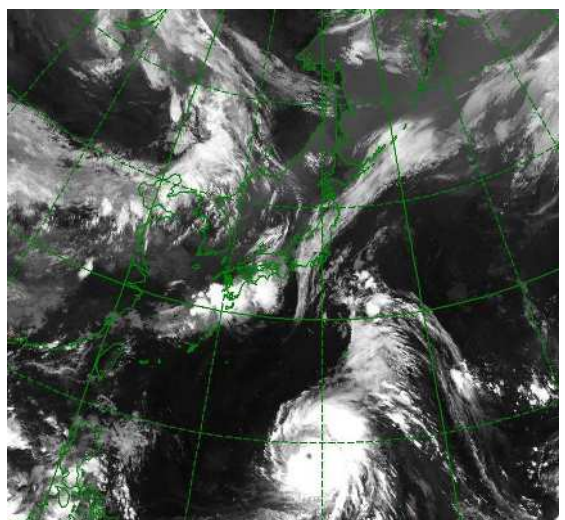
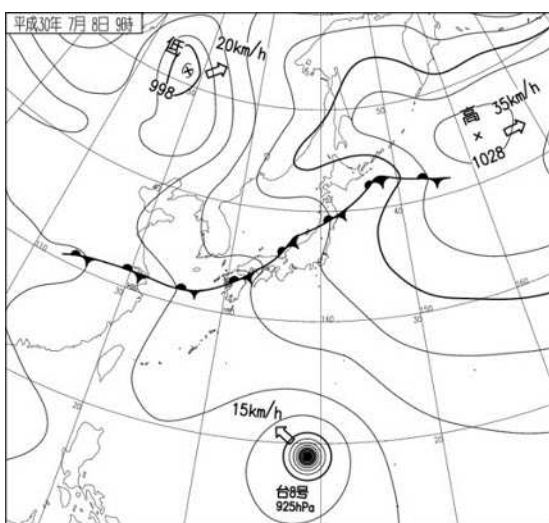
7月5日09時の地上天気図(左)と気象衛星赤外画像(右)



7月6日09時の地上天気図（左）と気象衛星赤外画像（右）

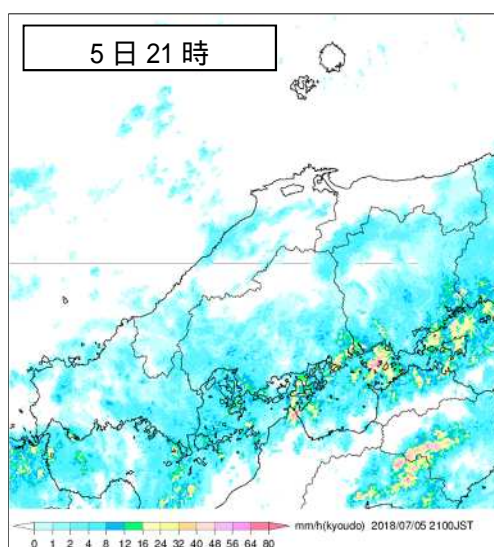
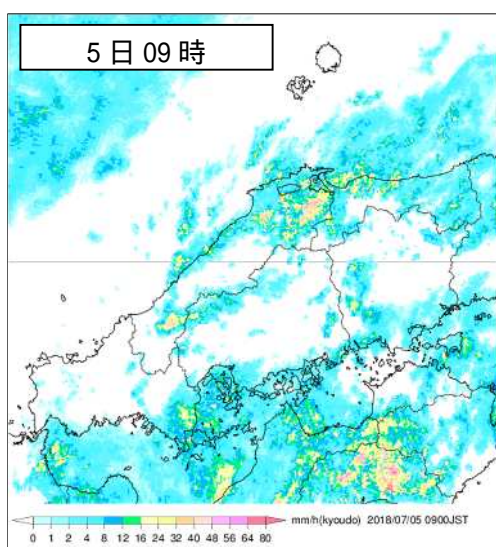
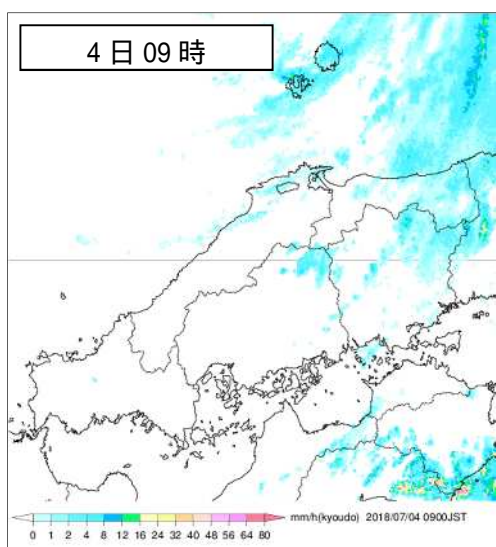
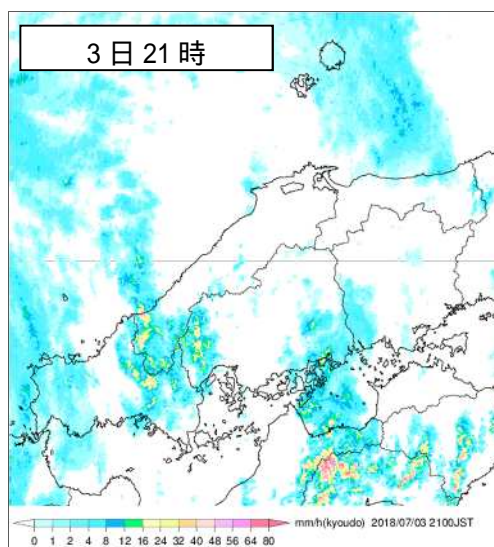
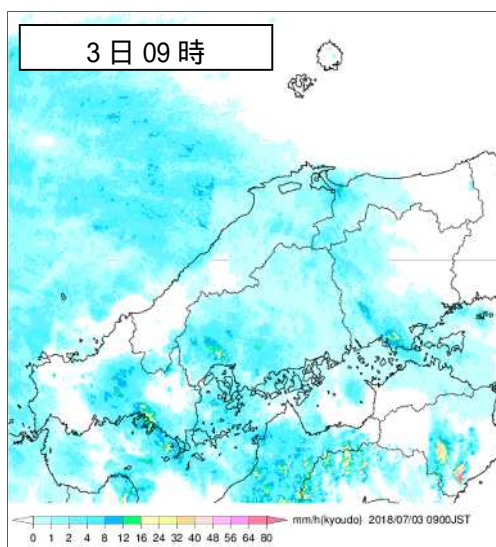


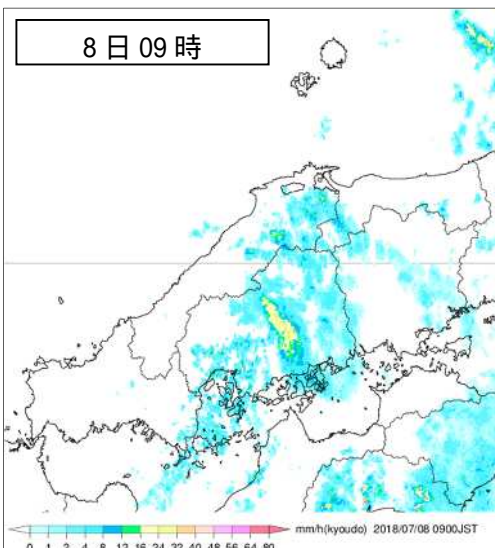
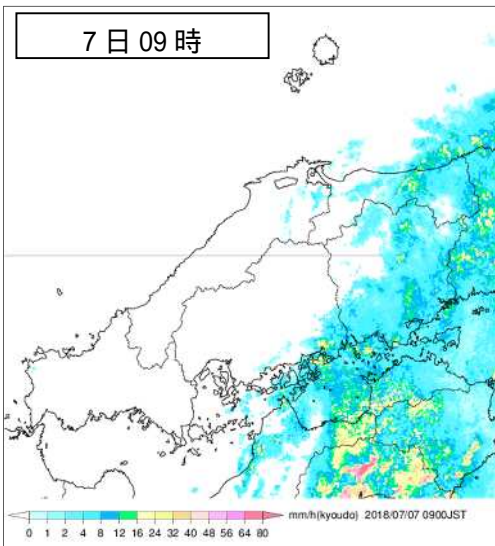
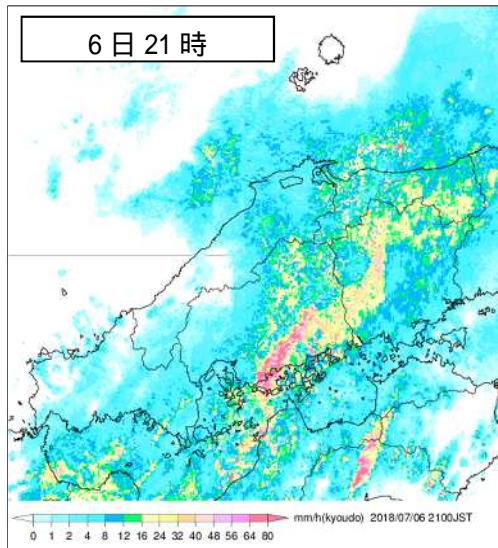
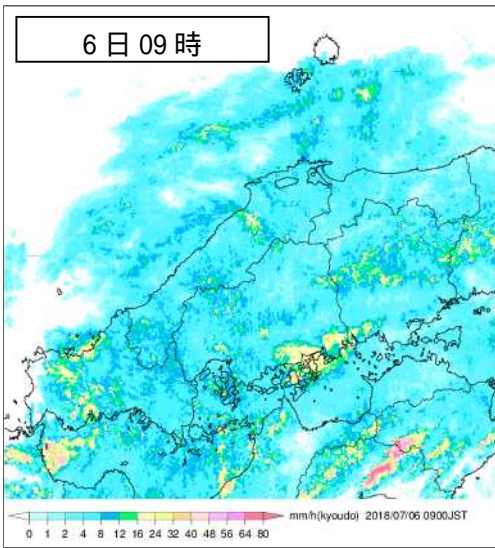
7月7日09時の地上天気図（左）と気象衛星赤外画像（右）



7月8日09時の地上天気図（左）と気象衛星赤外画像（右）

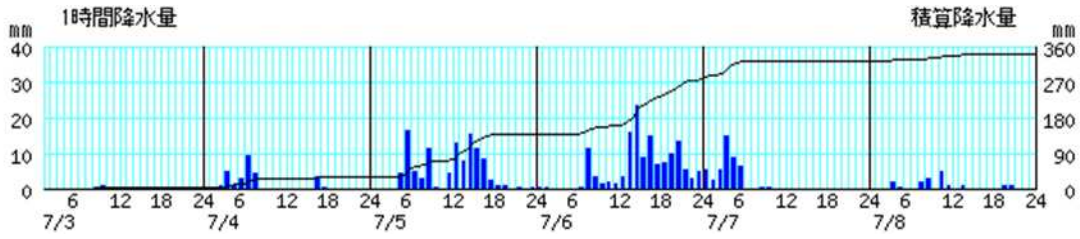
(3) 気象レーダー画像(7月3日09時~8日21時)



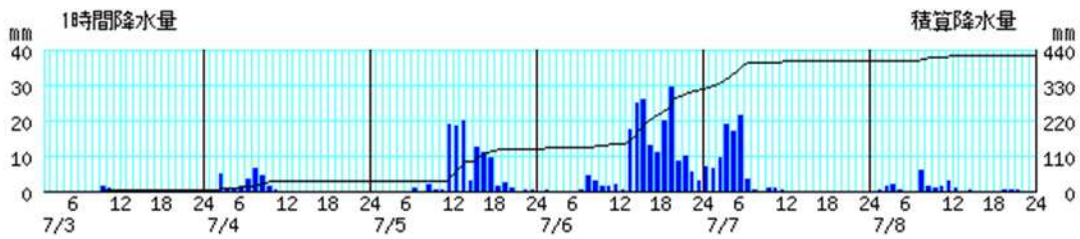


(5) アメダス時系列グラフ(7月3日00時～8日24時)

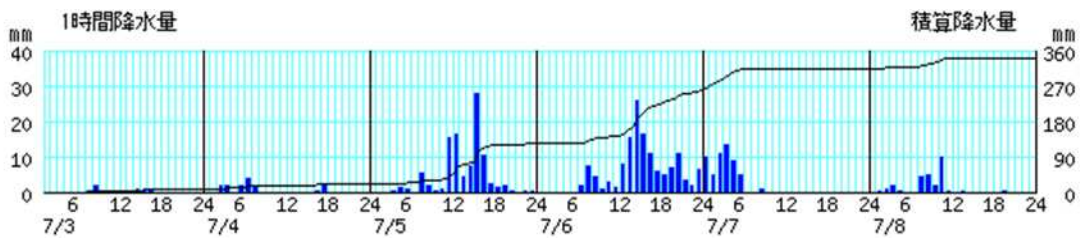
高野



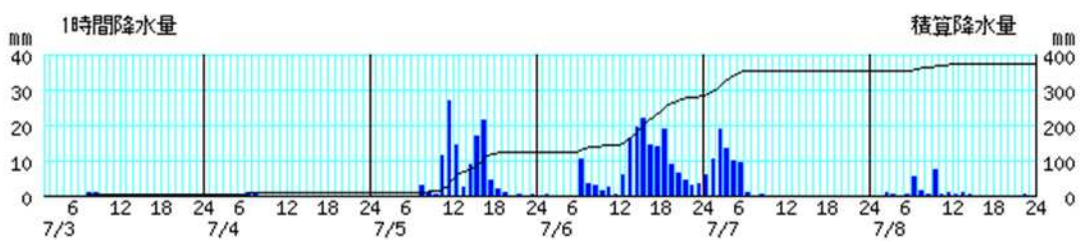
道後山



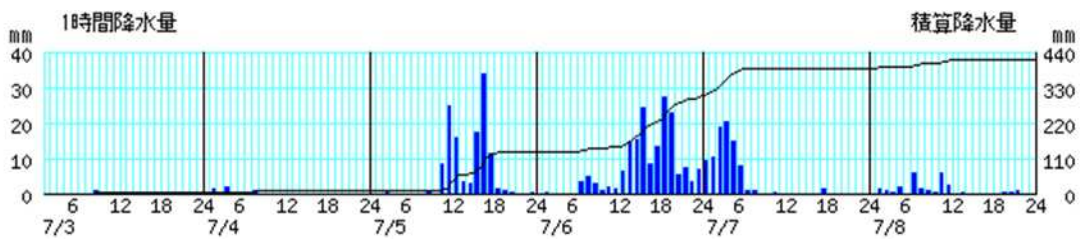
君田



三次

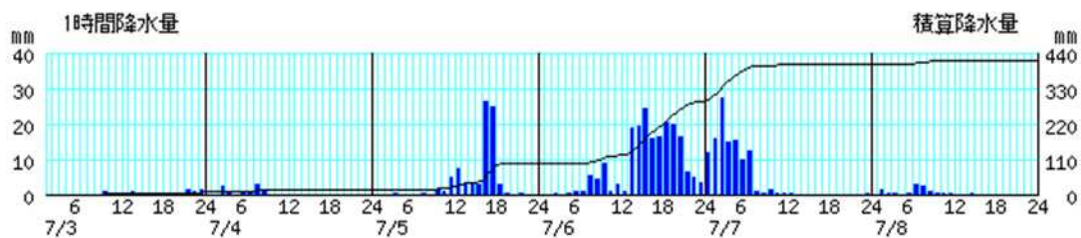


庄原

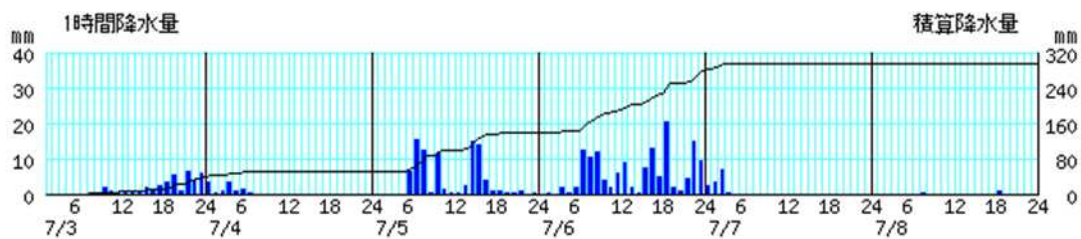


棒グラフは1時間降水量（左軸）、折れ線グラフは積算降水量（右軸）を示す。横軸は時刻を示す。

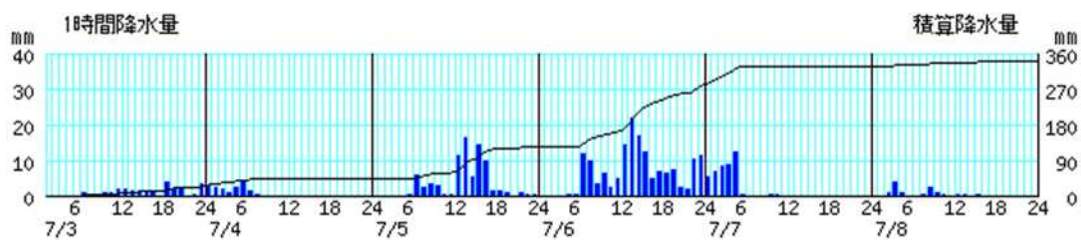
東城



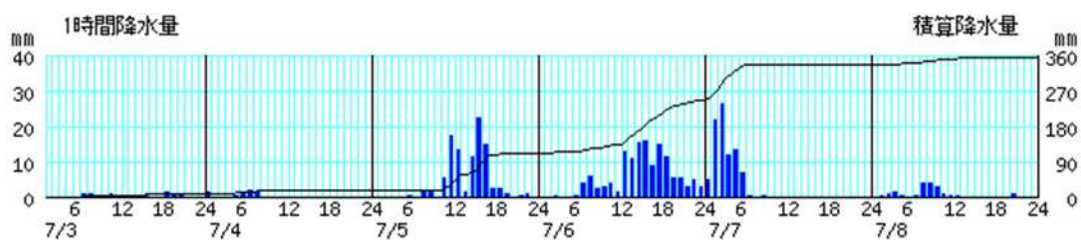
八幡



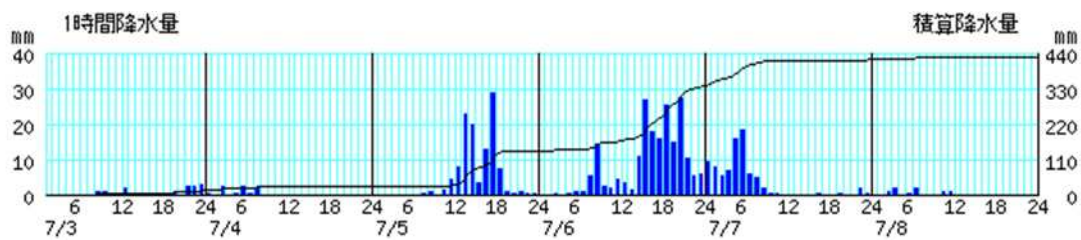
大朝



美土里

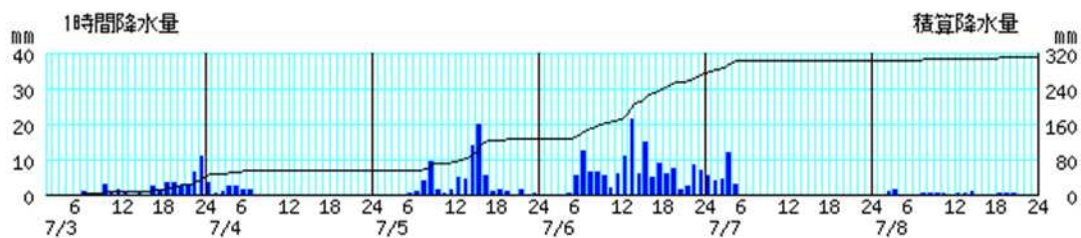


油木

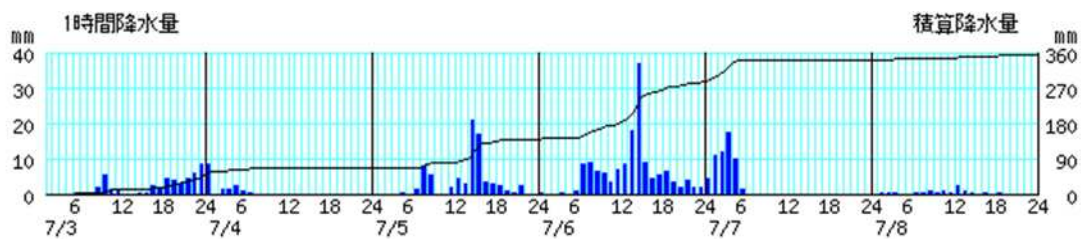


棒グラフは1時間降水量（左軸）、折れ線グラフは積算降水量（右軸）を示す。横軸は時刻を示す。

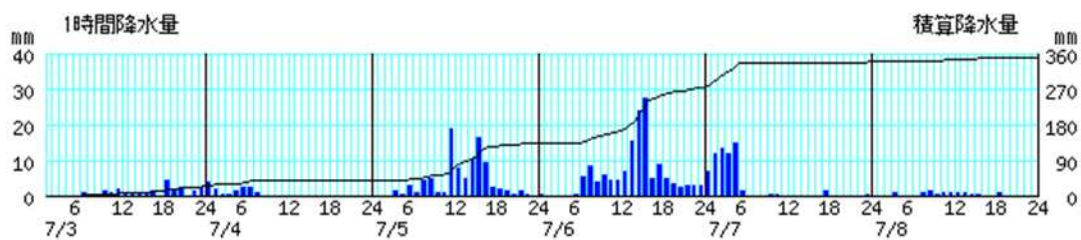
王泊



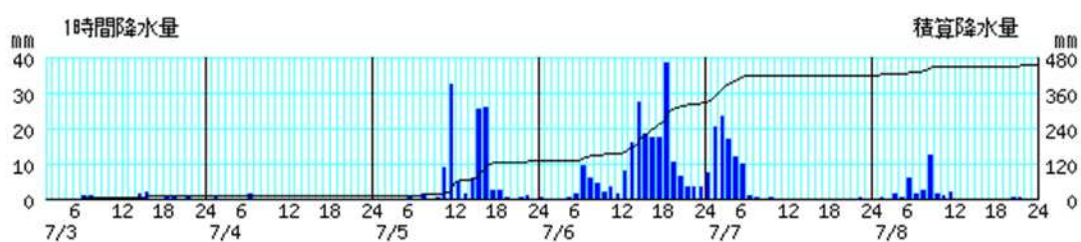
加計



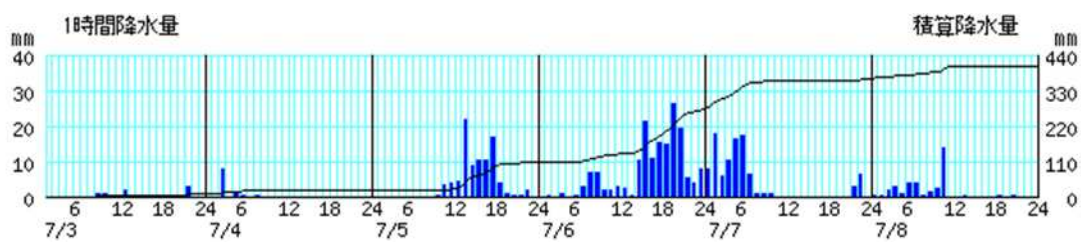
都志見



甲田

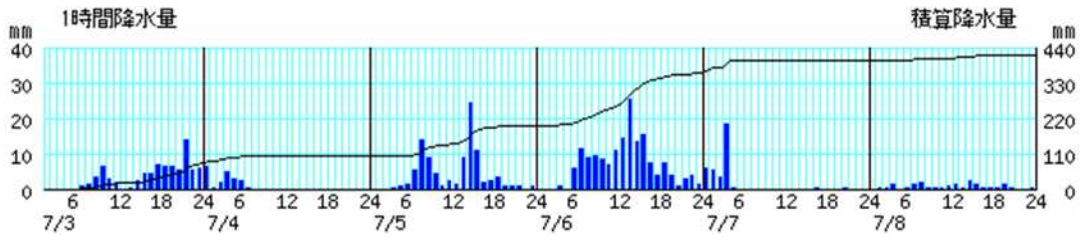


上下

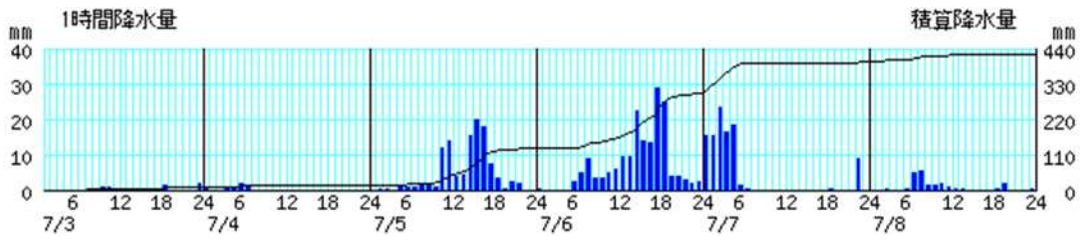


棒グラフは1時間降水量（左軸）、折れ線グラフは積算降水量（右軸）を示す。横軸は時刻を示す。

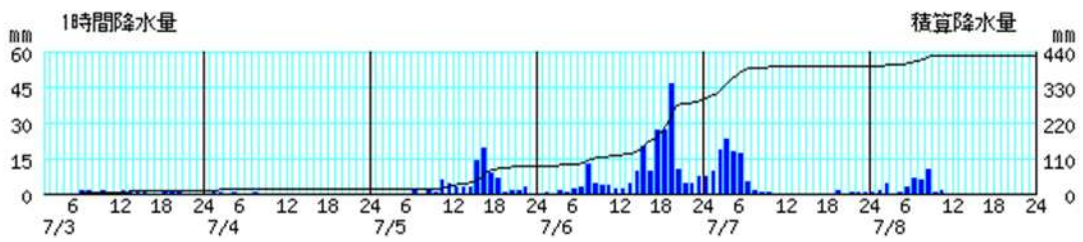
内黒山



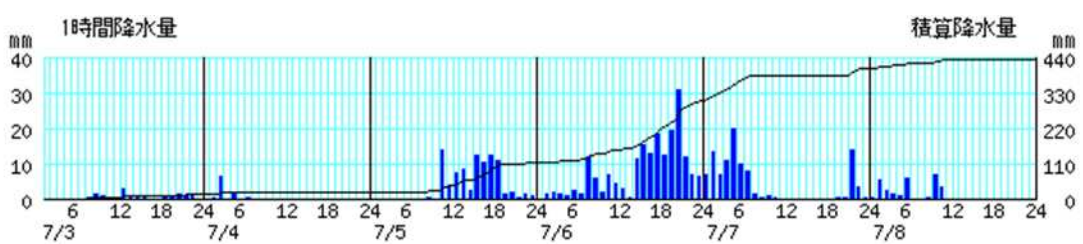
三入



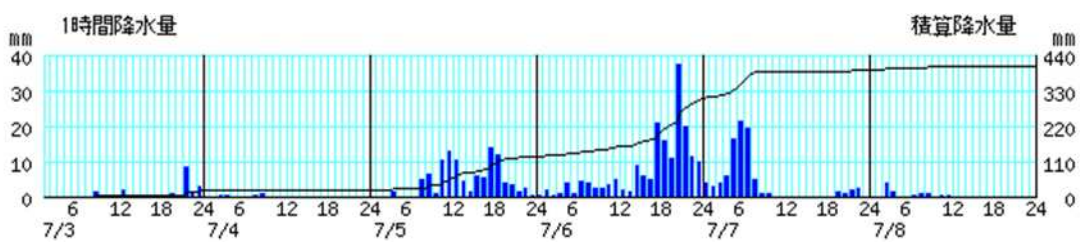
安宿



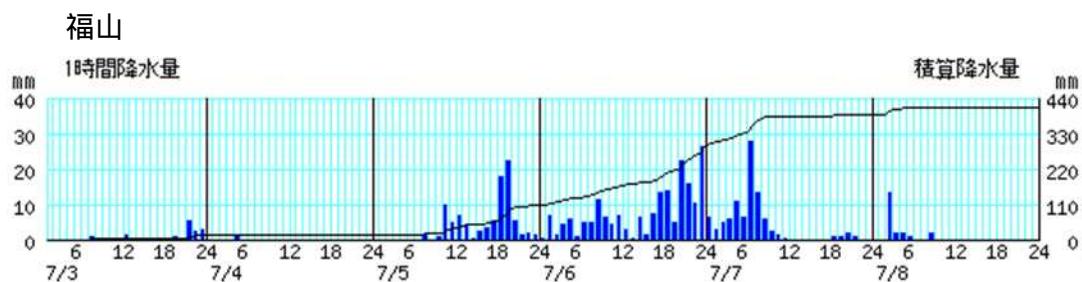
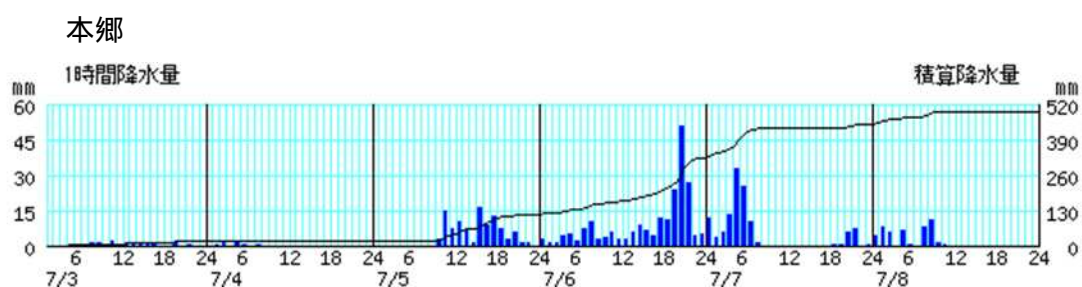
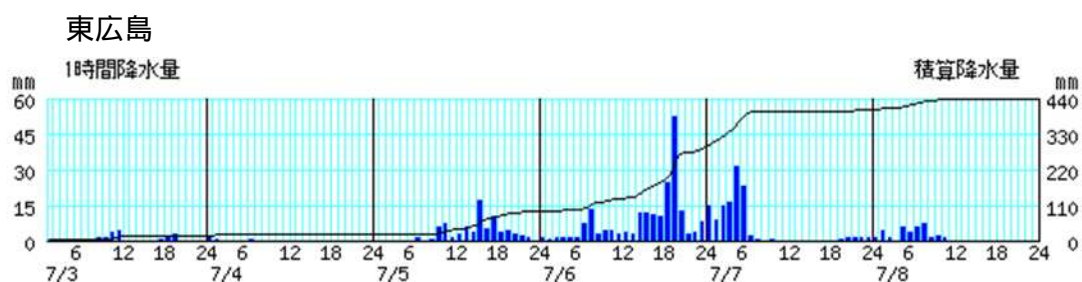
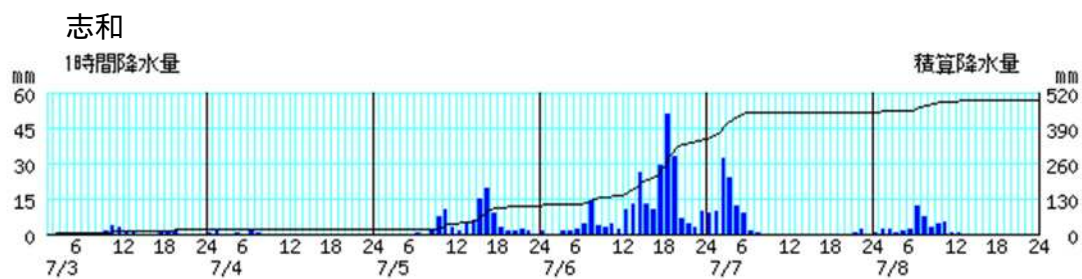
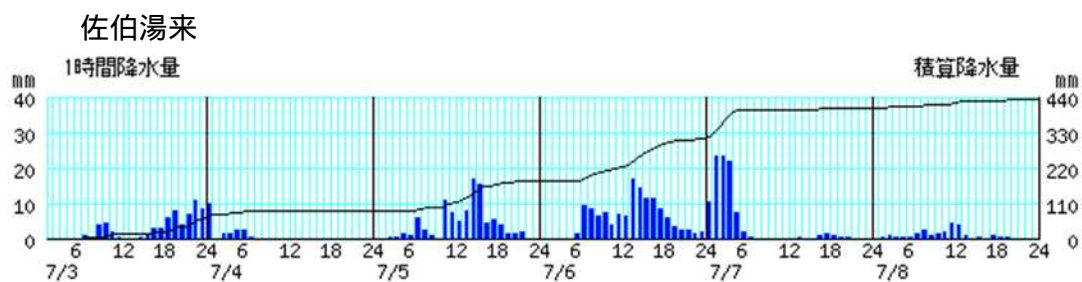
世羅



府中

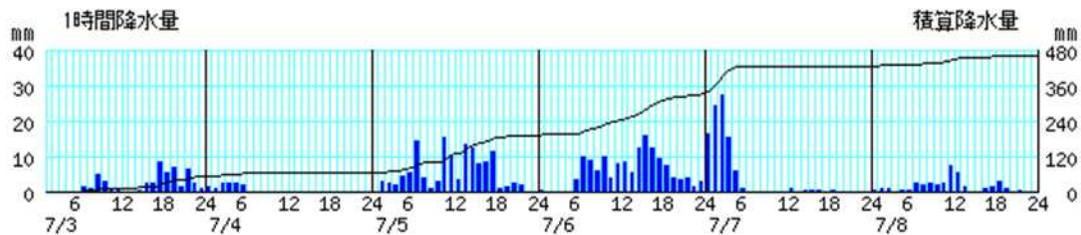


棒グラフは1時間降水量（左軸）、折れ線グラフは積算降水量（右軸）を示す。横軸は時刻を示す。

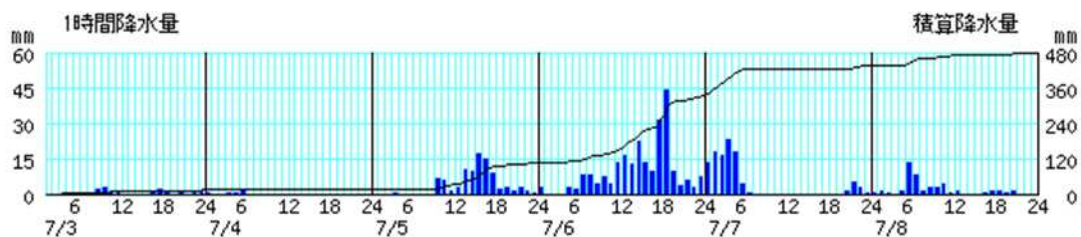


棒グラフは1時間降水量（左軸）、折れ線グラフは積算降水量（右軸）を示す。横軸は時刻を示す。

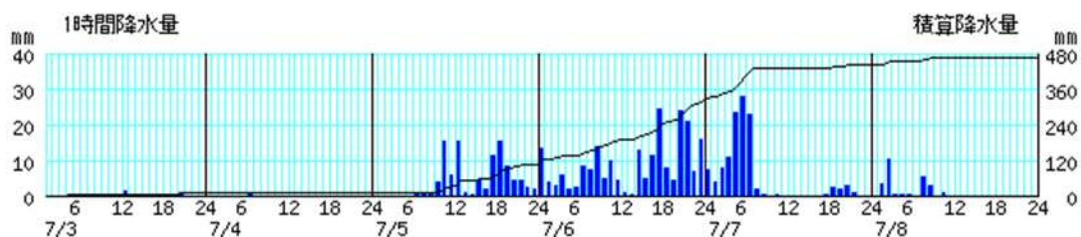
廿日市津田



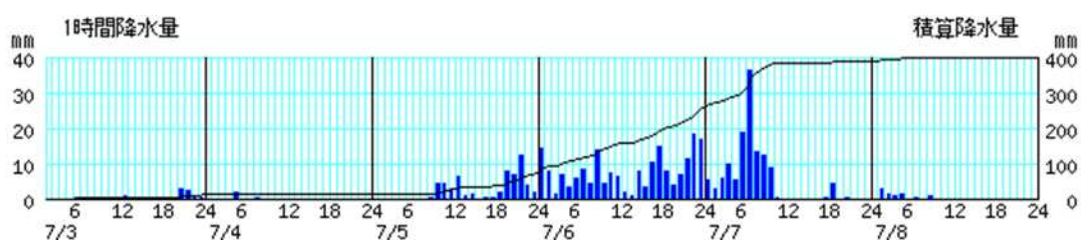
広島



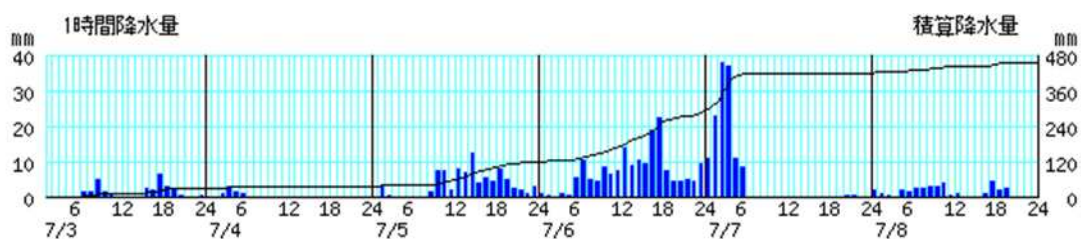
竹原



生口島

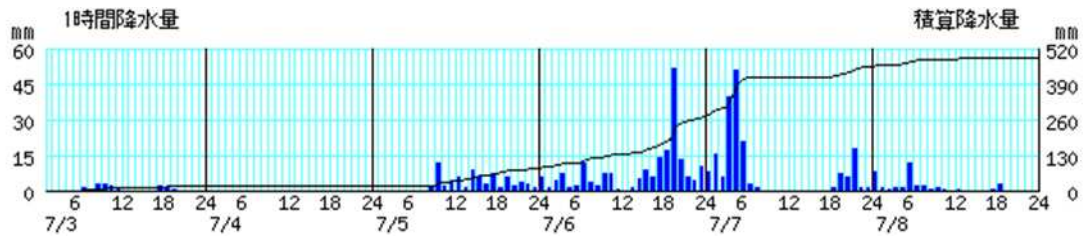


大竹

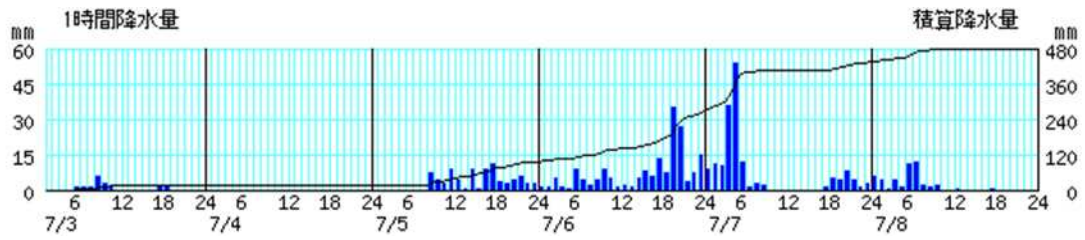


棒グラフは1時間降水量（左軸）、折れ線グラフは積算降水量（右軸）を示す。横軸は時刻を示す。

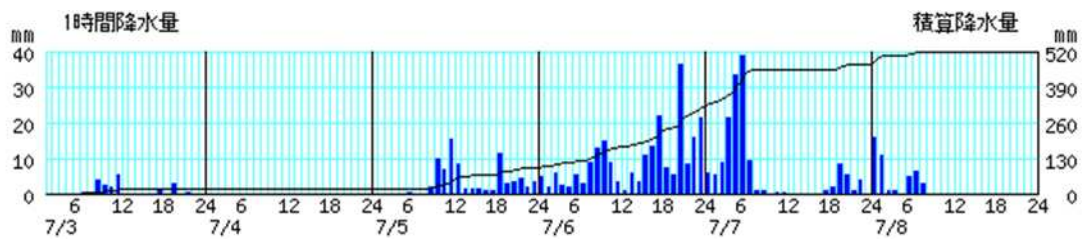
呉



倉橋



呉市蒲刈



棒グラフは1時間降水量（左軸）、折れ線グラフは積算降水量（右軸）を示す。横軸は時刻を示す。

(6) 期間の日別降水量 (7 月 3 日 00 時 ~ 8 日 24 時)

単位: mm

市町村名	地点名	7月3日	7月4日	7月5日	7月6日	7月7日	7月8日	期間合計
呉市	呉市蒲刈(クシカガリ)	19.0	0.0	78.0	228.0	149.0	43.5	517.5
三原市	本郷(ホコウ)	14.0	4.5	98.5	208.0	119.5	46.0	490.5
東広島市	志和(シワ)	14.0	3.5	86.5	244.0	99.0	41.0	488.0
呉市	呉(ク)	14.0	0.0	67.5	190.5	178.0	34.5	484.5
呉市	倉橋(クラハシ)	17.0	0.0	78.5	173.0	164.0	45.0	477.5
広島市中区	広島(ヒロシマ)	13.5	2.5	87.0	229.0	101.0	41.5	474.5
竹原市	竹原(タハラ)	7.0	0.5	99.5	216.5	117.0	25.0	465.5
廿日市市	廿日市津田(ハツカイツタ)	50.0	12.0	130.0	139.0	94.0	36.5	461.5
大竹市	大竹(オオタケ)	27.5	6.5	85.0	171.0	129.5	33.5	453.0
安芸高田市	甲田(カウダ)	9.5	2.0	115.0	200.5	93.0	30.5	450.5
東広島市	東広島(ヒガシヒロシマ)	15.5	2.0	72.5	196.5	117.5	33.5	437.5
世羅郡世羅町	世羅(セラ)	13.0	9.0	90.0	192.0	99.0	28.0	431.0
広島市佐伯区	佐伯湯来(サエキキ)	65.0	18.5	96.0	132.0	94.5	23.5	429.5
東広島市	安宿(アスカ)	10.0	2.5	75.0	203.5	102.5	34.0	427.5
神石郡神石高原町	油木(ユキ)	14.0	8.5	115.0	199.0	82.0	7.5	426.0
広島市安佐北区	三入(ミイリ)	8.0	6.0	113.0	173.5	101.0	21.5	423.0
庄原市	道後山(トウゴヤマ)	4.5	24.0	103.5	183.0	87.0	20.5	422.5
山県郡安芸太田町	内黒山(ウチクロヤマ)	80.5	20.0	97.5	165.0	35.0	19.0	417.0
庄原市	庄原(シヨハラ)	1.5	5.0	123.5	174.0	86.5	25.0	415.5
庄原市	東城(トウシヨウ)	6.5	8.0	81.0	194.5	113.5	11.5	415.0
福山市	福山(フクヤマ)	15.5	1.0	91.5	187.0	95.0	20.5	410.5
府中市	上下(ジョウゲ)	7.5	10.0	89.5	166.0	95.5	35.0	403.5
府中市	府中(フチュウ)	18.5	2.5	103.5	181.5	88.5	9.0	403.5
尾道市	生口島(イクチジマ)	10.5	2.5	58.0	192.0	126.5	8.5	398.0
三次市	三次(ミヨシ)	4.0	2.5	116.0	160.0	70.0	21.0	373.5
安芸高田市	美土里(ミドリ)	7.5	6.5	98.5	135.0	87.0	18.0	352.5
山県郡安芸太田町	加計(カケ)	48.0	15.5	76.0	145.0	56.5	10.5	351.5
山県郡北広島町	都志見(ツミ)	23.0	14.5	94.5	142.0	64.0	10.0	348.0
三次市	君田(キミタ)	6.0	14.5	102.0	137.5	54.5	27.0	341.5
庄原市	高野(タカノ)	3.0	28.0	107.5	140.0	45.0	16.5	340.0
山県郡北広島町	大朝(オホアサ)	25.5	17.0	80.5	159.0	44.0	12.0	338.0
山県郡北広島町	王泊(オホマリ)	41.0	13.0	73.0	145.5	29.0	8.0	309.5
山県郡北広島町	八幡(ヤマト)	38.5	11.5	89.0	141.5	13.5	1.5	295.5

(7) 期間最大1時間降水量(7月3日00時～8日24時)

市町村名	地点名	値(mm)	起時
呉市	倉橋(クラシ)	59.5	7月7日 04時31分
三原市	本郷(ホコウ)	56.5	7月6日 21時06分
東広島市	志和(シワ)	55.0	7月6日 19時09分
東広島市	東広島(ヒガシヒロシマ)	54.5	7月6日 20時05分
呉市	呉(クレ)	51.5	7月6日 20時03分
広島市中区	広島(ヒロシマ)	49.5	7月6日 18時36分
東広島市	安宿(アスカ)	47.0	7月6日 20時01分
大竹市	大竹(オオタケ)	45.0	7月7日 03時10分
呉市	呉市蒲刈(クレシカガリ)	45.0	7月7日 05時48分
安芸高田市	甲田(コウダ)	39.0	7月6日 18時56分
府中市	府中(フチュウ)	39.0	7月6日 21時14分
山県郡安芸太田町	加計(カケ)	38.0	7月6日 15時08分
尾道市	生口島(イクチジマ)	38.0	7月7日 07時04分
世羅郡世羅町	世羅(セラ)	37.0	7月6日 20時43分
庄原市	庄原(シヨウハラ)	36.5	7月6日 19時19分
三次市	三次(ミヨシ)	34.5	7月5日 12時20分
山県郡安芸太田町	内黒山(ウチクろヤマ)	34.0	7月6日 13時35分
庄原市	道後山(ドウゴヤマ)	33.5	7月6日 15時27分
庄原市	東城(トウジヨウ)	33.5	7月5日 17時34分
府中市	上下(ジョウゲ)	33.5	7月6日 20時28分
竹原市	竹原(タケハラ)	33.5	7月7日 06時27分
広島市安佐北区	三入(ミイリ)	33.0	7月6日 18時29分
廿日市市	廿日市津田(ハツカイツタ)	31.5	7月7日 02時35分
神石郡神石高原町	油木(ユキ)	30.5	7月6日 16時21分
山県郡北広島町	都志見(ツミ)	30.5	7月6日 15時52分
三次市	君田(キミタ)	28.5	7月5日 15時57分
福山市	福山(フクヤマ)	28.5	7月7日 07時06分
安芸高田市	美土里(ミドリ)	28.0	7月7日 03時11分
広島市佐伯区	佐伯湯来(サエキユキ)	27.5	7月7日 02時12分
山県郡北広島町	大朝(オホアサ)	27.0	7月6日 14時19分
庄原市	高野(タカノ)	25.5	7月6日 14時49分
山県郡北広島町	王泊(オウボリ)	25.0	7月6日 13時52分
山県郡北広島町	八幡(ヤマト)	20.5	7月6日 19時00分

(8) 7月として1位を更新した地点(アメダス値 統計開始から10年目以降)
日最大1時間降水量

市町村名	地点名	値(mm)	起日	統計開始年
東広島市	志和(シワ)	55.0	7月6日	1977年
東広島市	東広島(ヒガシヒロシマ)	54.5	7月6日	1976年
三原市	本郷(ホンゴウ)	56.5	7月6日	2003年
呉市	倉橋(クラハシ)	59.5	7月7日	1976年

年間を通じての1位も更新

日降水量

市町村名	地点名	値(mm)	起日	統計開始年
広島市中区	広島(ヒロシマ)	229.0	7月6日	1976年
福山市	福山(フクヤマ)	187.0	7月6日	1976年
庄原市	道後山(ドウゴヤマ)	183.0	7月6日	2006年
三次市	君田(キミタ)	137.5	7月6日	2006年
庄原市	庄原(シヨウハラ)	174.0	7月6日	1976年
庄原市	東城(トウジヨウ)	194.5	7月6日	1976年
神石郡神石高原町	油木(ユキ)	199.0	7月6日	1978年
安芸高田市	甲田(コウダ)	200.5	7月6日	1976年
府中市	上下(ジョウカ)	166.0	7月6日	1976年
広島市安佐北区	三入(ミイリ)	173.5	7月6日	1976年
世羅郡世羅町	世羅(セラ)	192.0	7月6日	1976年
府中市	府中(フチュウ)	181.5	7月6日	1976年
東広島市	志和(シワ)	244.0	7月6日	1977年
東広島市	東広島(ヒガシヒロシマ)	196.5	7月6日	1976年
三原市	本郷(ホンゴウ)	208.0	7月6日	2003年
竹原市	竹原(タケハラ)	216.5	7月6日	1976年
尾道市	生口島(イクチジマ)	192.0	7月6日	1976年
呉市	倉橋(クラハシ)	173.0	7月6日	1976年

年間を通じての1位も更新

注: 広島・福山の値はアメダス値を掲載しており、官署の統計とは異なる

24 時間降水量

市町村名	地点名	値 (mm)	起時	統計開始年
庄原市	道後山(ドウゴヤマ)	266.5	7月7日 06時50分	2006年
三次市	君田(キミタ)	191.0	7月7日 06時10分	2006年
三次市	三次(ミヨシ)	228.0	7月7日 06時00分	1976年
庄原市	庄原(ショウハラ)	256.5	7月7日 06時30分	1976年
庄原市	東城(トウジヨウ)	300.0	7月7日 07時10分	1976年
神石郡神石高原町	油木(ユキ)	268.0	7月7日 07時50分	1978年
安芸高田市	甲田(コウダ)	288.5	7月7日 06時00分	1976年
府中市	上下(ジョウゲ)	244.5	7月7日 07時20分	1976年
広島市安佐北区	三入(ミイリ)	263.5	7月7日 05時40分	1976年
世羅郡世羅町	世羅(セラ)	259.0	7月7日 07時10分	1976年
府中市	府中(フチュウ)	245.0	7月7日 07時40分	1976年
広島市佐伯区	佐伯湯来(サエキヤ)	220.0	7月7日 05時40分	2006年
東広島市	志和(シワ)	334.5	7月7日 05時50分	1977年
東広島市	東広島(ヒガシヒロシマ)	299.5	7月7日 06時10分	1976年
三原市	本郷(ホンゴウ)	292.0	7月7日 06時30分	2003年
福山市	福山(フクヤマ)	238.0	7月7日 08時30分	1976年
廿日市市	廿日市津田(ハツカイツタ)	229.0	7月7日 05時20分	1979年
広島市中区	広島(ヒロシマ)	313.0	7月7日 05時50分	1976年
竹原市	竹原(タケハラ)	283.0	7月7日 06時40分	1976年
尾道市	生口島(イクチジマ)	240.5	7月7日 10時00分	1976年
大竹市	大竹(オオタケ)	293.0	7月7日 05時40分	1976年
呉市	呉(クル)	309.5	7月7日 06時10分	1976年
呉市	倉橋(クラハシ)	290.5	7月7日 05時30分	1976年

年間を通じての1位も更新

注：広島・福山・呉の値はアメダス値を掲載しており、官署の統計とは異なる

48 時間降水量

市町村名	地点名	値 (mm)	起時	統計開始年
庄原市	道後山(ドウゴヤマ)	370.0	7月7日 08時10分	2006年
三次市	君田(キミタ)	290.5	7月7日 05時50分	2006年
三次市	三次(ミヨシ)	345.5	7月7日 07時10分	1976年
庄原市	庄原(ショウハラ)	381.5	7月7日 08時10分	1976年
庄原市	東城(トウジヨウ)	385.0	7月7日 10時20分	1976年
山県郡北広島町	大朝(オホアサ)	282.5	7月7日 05時40分	1976年
安芸高田市	美土里(ミドリ)	319.5	7月7日 07時10分	2006年
神石郡神石高原町	油木(ユキ)	391.0	7月7日 10時40分	1978年
安芸高田市	甲田(コウダ)	406.5	7月7日 07時30分	1976年
府中市	上下(ジョウゲ)	341.0	7月7日 10時10分	1976年
広島市安佐北区	三入(ミイリ)	374.5	7月7日 06時40分	1976年
世羅郡世羅町	世羅(セラ)	361.5	7月7日 10時10分	1976年
府中市	府中(フチュウ)	361.0	7月7日 07時30分	1976年
広島市佐伯区	佐伯湯来(サエキユキ)	314.0	7月7日 06時10分	2006年
東広島市	志和(シワ)	426.5	7月7日 08時40分	1977年
東広島市	東広島(ヒガシヒロシマ)	379.5	7月7日 08時30分	1976年
三原市	本郷(ホンゴウ)	411.0	7月7日 09時30分	2003年
福山市	福山(フクヤマ)	364.5	7月7日 09時50分	1976年
廿日市市	廿日市津田(ハツカイチツ)	348.0	7月7日 04時30分	1979年
広島市中区	広島(ヒロシマ)	407.0	7月7日 09時00分	1976年
竹原市	竹原(タケハラ)	422.5	7月7日 08時30分	1976年
尾道市	生口島(イクシマ)	367.5	7月7日 09時40分	1976年
大竹市	大竹(オホタケ)	381.0	7月7日 08時30分	1976年
呉市	呉(ク)	402.0	7月7日 08時50分	1976年
呉市	倉橋(クラハシ)	388.5	7月7日 08時30分	1976年

年間を通じての1位も更新

注：広島・福山・呉の値はアメダス値を掲載しており、官署の統計とは異なる

72 時間降水量

市町村名	地点名	値 (mm)	起時	統計開始年
庄原市	道後山(ト ^ド コ ^コ ヤ ^ヤ)	384.5	7月8日 11時10分	2006年
三次市	君田(キミタ)	307.5	7月8日 11時10分	2006年
三次市	三次(ミヨシ)	358.5	7月8日 10時10分	1976年
庄原市	庄原(ショウハラ)	402.0	7月8日 10時30分	1976年
庄原市	東城(トウジ ^ジ ヨウ)	398.0	7月8日 09時10分	1976年
安芸高田市	美土里(ミドリ)	332.0	7月8日 10時40分	2006年
神石郡神石高原町	油木(ユキ)	401.5	7月8日 07時20分	1978年
安芸高田市	甲田(コウダ)	432.5	7月8日 10時00分	1976年
府中市	上下(ジョウゲ)	380.5	7月8日 11時00分	1976年
広島市安佐北区	三入(ミイリ)	393.5	7月8日 09時40分	1976年
世羅郡世羅町	世羅(セラ)	406.0	7月8日 10時10分	1976年
府中市	府中(フチュウ)	378.0	7月8日 07時20分	1976年
広島市佐伯区	佐伯湯来(サエキヤ)	323.5	7月8日 04時00分	2006年
東広島市	志和(シワ)	459.5	7月8日 09時30分	1977年
東広島市	東広島(ヒガシヒロシマ)	415.5	7月8日 09時20分	1976年
三原市	本郷(ホンゴウ)	471.0	7月8日 09時40分	2003年
福山市	福山(フクヤマ)	392.5	7月8日 09時20分	1976年
廿日市市	廿日市津田(ハツカイイチツタ)	364.0	7月8日 01時30分	1979年
広島市中区	広島(ヒロシマ)	444.0	7月8日 09時20分	1976年
竹原市	竹原(タケハラ)	455.5	7月8日 09時00分	1976年
尾道市	生口島(イクチジマ)	385.0	7月8日 08時30分	1976年
大竹市	大竹(オオタケ)	395.5	7月8日 09時20分	1976年
呉市	呉(ク)	465.0	7月8日 08時50分	1976年
呉市	倉橋(クラハシ)	456.5	7月8日 08時30分	1976年

年間を通じての1位も更新

注：広島・福山・呉の値はアメダス値を掲載しており、官署の統計とは異なる

(9) 広島地方気象台が執った措置(7月3日~8日発表分)

特別警報・警報・注意報の発表状況(紫字は特別警報、赤字は警報)

:発表 :特別警報から警報 :特別警報から注意報 :警報から注意報 :継続 解:解除
 浸:浸水害 土:土砂災害 土浸:土砂災害、浸水害 斜体字:発表 下線:特別警報から警報

1/3

発表時刻	警報・注意報	広島市	呉市	竹原市	三原市	尾道市	福山市	府中市	三次市	庄原市	大竹市	東広島市	廿日市市	安芸高田市	江田島市	府中町	海田町	熊野町	坂町	安芸太田町	北広島町	大崎上島町	世羅町	神石高原町
2018/7/3 4:19	雷注意報 強風注意報 波浪注意報																							
2018/7/3 10:29	大雨警報 大雨注意報 雷注意報 強風注意報 波浪注意報 洪水注意報 高潮注意報	土									土	土									土	土		
2018/7/3 14:43	大雨警報 大雨注意報 雷注意報 強風注意報 波浪注意報 洪水注意報 高潮注意報	土									土	土									土	土		
2018/7/4 3:24	大雨警報 大雨注意報 雷注意報 強風注意報 波浪注意報 洪水注意報 高潮注意報	土	解	解	解	解	解					解		解	解					解		解	解	
2018/7/4 9:39	大雨警報 大雨注意報 雷注意報 強風注意報 波浪注意報	解										解		解							解			
2018/7/4 15:28	雷注意報 強風注意報 波浪注意報	解	解	解	解	解	解	解	解	解	解	解	解	解	解	解	解	解	解	解	解	解	解	解
2018/7/4 21:37	雷注意報 大雨注意報																							
2018/7/5 1:34	雷注意報 大雨警報												土											
2018/7/5 8:08	大雨注意報 雷注意報 大雨警報												土	土										
2018/7/5 9:21	大雨注意報 雷注意報	土										土	土											
2018/7/5 12:38	大雨警報 洪水警報 大雨注意報 雷注意報 洪水注意報	土			土浸	土浸	土浸		土浸	土	土	土	土											
2018/7/5 15:37	大雨警報 洪水警報 大雨注意報 雷注意報 洪水注意報	土			土浸	土浸	土浸	土	土浸	土	土	土	土								土	土	土	土
2018/7/5 16:33	大雨警報 洪水警報 大雨注意報 雷注意報 洪水注意報	土			土浸	土浸	土浸	土	土浸	土	土	土	土	土							土	土	土	土

発表: 発表 特別警報から警報 特別警報から注意報 警報から注意報 継続 解除
 浸: 浸水害 土: 土砂災害 土浸: 土砂災害、浸水害 斜体字: 発表 下線: 特別警報から警報

発表時刻	警報・注意報	広島市	呉市	竹原市	三原市	尾道市	福山市	府中市	三次市	庄原市	大竹市	東広島市	廿日市市	安芸高田市	江田島市	府中町	海田町	熊野町	坂町	安芸太田町	北広島町	大崎上島町	世羅町	神石高原町	
2018/7/5 18:43	大雨警報	土			土浸	土浸	土浸	土	土浸	土	土		土	土						土	土		土	土	
	洪水警報																								
	大雨注意報																								
	雷注意報																								
2018/7/5 21:46	大雨警報	土			土	土浸	土浸	土	土	土	土		土	土							土	土		土	土
	洪水警報																								
	大雨注意報																								
	雷注意報																								
2018/7/6 2:41	大雨警報	土			土	土	土	土	土	土	土		土	土							土	土		土	土
	洪水警報																								
	大雨注意報																								
	雷注意報																								
2018/7/6 5:40	大雨警報	土	土	土	土	土	土	土	土	土	土	土	土	土	土	土	土	土	土	土	土	土	土	土	土
	洪水警報																								
	大雨注意報																								
	雷注意報																								
2018/7/6 10:06	大雨警報	土浸	土浸	土浸	土浸	土浸	土浸	土	土浸	土	土	土浸	土	土浸	土浸	土浸	土浸	土	土浸	土	土浸	土浸	土	土	土
	洪水警報																								
	大雨注意報																								
	雷注意報																								
2018/7/6 13:39	大雨警報	土浸	土浸	土浸	土浸	土浸	土浸	土	土浸	土	土	土浸	土	土浸	土浸	土浸	土浸	土	土浸	土	土浸	土浸	土	土	土
	洪水警報																								
	大雨注意報																								
	雷注意報																								
2018/7/6 14:39	大雨警報	土浸	土浸	土浸	土浸	土浸	土浸	土	土浸	土	土	土浸	土	土浸	土浸	土浸	土浸	土	土浸	土	土浸	土浸	土	土	土
	洪水警報																								
	大雨注意報																								
	雷注意報																								
2018/7/6 18:13	大雨警報	土浸	土浸	土浸	土浸	土浸	土浸	土	土浸	土	土	土浸	土	土浸	土浸	土浸	土浸	土	土浸	土	土浸	土浸	土	土	土
	洪水警報																								
	大雨注意報																								
	雷注意報																								
2018/7/6 18:36	大雨警報	土浸	土浸	土浸	土浸	土浸	土浸	土	土浸	土	土	土浸	土	土浸	土浸	土浸	土浸	土	土浸	土	土浸	土浸	土	土	土
	洪水警報																								
	大雨注意報																								
	雷注意報																								
2018/7/6 19:01	大雨警報	土浸	土浸	土浸	土浸	土浸	土浸	土	土浸	土	土	土浸	土	土浸	土浸	土浸	土浸	土	土浸	土	土浸	土浸	土	土	土浸
	洪水警報																								
	大雨注意報																								
	雷注意報																								
2018/7/6 19:40	大雨特別警報	土浸	土		土浸				土浸	土	土	土浸	土	土浸	土	土浸	土浸	土浸	土浸	土		土		土	
	大雨警報			土浸		土浸	土浸	土													土		土浸		土浸
	洪水警報																								
	雷注意報																								
2018/7/6 20:25	大雨特別警報	土浸	土浸	土	土浸				土浸	土	土	土浸	土	土浸	土浸	土浸	土浸	土浸	土浸	土		土		土浸	土
	大雨警報					土浸	土浸	土													土		土浸		
	洪水警報																								
	雷注意報																								
2018/7/6 20:46	大雨特別警報	土浸	土浸	土	土浸			土	土浸	土	土	土浸	土	土浸	土浸	土浸	土浸	土浸	土浸	土		土		土浸	土
	大雨警報					土浸	土浸														土		土浸		
	洪水警報																								
	雷注意報																								

:発表 :特別警報から警報 :特別警報から注意報 :警報から注意報 :継続 解:解除
 浸:浸水害 土:土砂災害 土浸:土砂災害、浸水害 斜体字:発表 下線:特別警報から警報

発表時刻	警報・注意報	広島市	呉市	竹原市	三原市	尾道市	福山市	府中市	三次市	庄原市	大竹市	東広島市	廿日市市	安芸高田市	江田島市	府中町	海田町	熊野町	坂町	安芸太田町	北広島町	大崎上島町	世羅町	神石高原町
2018/7/6 21:37	大雨特別警報	土浸	土浸	土浸	土浸	土浸	土浸	土浸	土浸	土浸	土浸	土浸	土浸	土浸	土浸	土浸	土浸	土浸	土浸	土浸	土浸	土浸	土浸	土浸
	大雨警報																							
	洪水警報																							
	雷注意報																							
2018/7/7 2:52	大雨特別警報	土浸	土浸	土浸	土浸	土浸	土浸	土浸	土浸	土浸	土浸	土浸	土浸	土浸	土浸	土浸	土浸	土浸	土浸	土浸	土浸	土浸	土浸	土浸
	大雨警報																							
	洪水警報																							
	雷注意報																							
2018/7/7 10:50	大雨警報	土浸	土浸	土浸	土浸	土浸	土浸	土浸	土浸	土浸	土浸	土浸	土浸	土浸	土浸	土浸	土浸	土浸	土浸	土浸	土浸	土浸	土浸	土浸
	洪水警報																							
	雷注意報																							
	洪水注意報																							
2018/7/7 15:35	大雨警報	土浸	土浸	土浸	土浸	土浸	土浸	土浸	土浸	土浸	土浸	土浸	土浸	土浸	土浸	土浸	土浸	土浸	土浸	土浸	土浸	土浸	土浸	土浸
	洪水警報																							
	雷注意報																							
	洪水注意報																							
2018/7/7 19:06	大雨警報	土浸	土浸	土浸	土浸	土浸	土浸	土浸	土浸	土浸	土浸	土浸	土浸	土浸	土浸	土浸	土浸	土浸	土浸	土浸	土浸	土浸	土浸	土浸
	洪水警報																							
	雷注意報																							
	洪水注意報																							
2018/7/7 22:19	大雨警報	土浸	土浸	土浸	土浸	土浸	土浸	土浸	土浸	土浸	土浸	土浸	土浸	土浸	土浸	土浸	土浸	土浸	土浸	土浸	土浸	土浸	土浸	土浸
	洪水警報																							
	大雨注意報																							
	雷注意報																							
2018/7/8 4:25	大雨警報	土浸	土浸	土浸	土浸	土浸	土浸	土浸	土浸	土浸	土浸	土浸	土浸	土浸	土浸	土浸	土浸	土浸	土浸	土浸	土浸	土浸	土浸	土浸
	洪水警報																							
	大雨注意報																							
	雷注意報																							
2018/7/8 9:23	大雨警報	土浸	土浸	土浸	土浸	土浸	土浸	土浸	土浸	土浸	土浸	土浸	土浸	土浸	土浸	土浸	土浸	土浸	土浸	土浸	土浸	土浸	土浸	土浸
	洪水警報																							
	大雨注意報																							
	雷注意報																							
2018/7/8 10:30	大雨警報	土浸	土浸	土浸	土浸	土浸	土浸	土浸	土浸	土浸	土浸	土浸	土浸	土浸	土浸	土浸	土浸	土浸	土浸	土浸	土浸	土浸	土浸	土浸
	洪水警報																							
	大雨注意報																							
	雷注意報																							
2018/7/8 14:45	大雨警報	土浸	土浸	土浸	土浸	土浸	土浸	土浸	土浸	土浸	土浸	土浸	土浸	土浸	土浸	土浸	土浸	土浸	土浸	土浸	土浸	土浸	土浸	土浸
	洪水警報																							
	大雨注意報																							
	雷注意報																							
2018/7/8 15:55	大雨警報	土浸	土浸	土浸	土浸	土浸	土浸	土浸	土浸	土浸	土浸	土浸	土浸	土浸	土浸	土浸	土浸	土浸	土浸	土浸	土浸	土浸	土浸	土浸
	洪水警報																							
	大雨注意報																							
	雷注意報																							
2018/7/8 23:32	大雨警報	土浸	土浸	土浸	土浸	土浸	土浸	土浸	土浸	土浸	土浸	土浸	土浸	土浸	土浸	土浸	土浸	土浸	土浸	土浸	土浸	土浸	土浸	土浸
	洪水警報																							
	大雨注意報																							
	雷注意報																							

大雨警報は、7月9日4時23分まで継続

広島県気象情報

標 題	発 表 日 時
平成30年 台風第7号に関する広島県気象情報 第3号	2018/7/3 06:35
平成30年 台風第7号に関する広島県気象情報 第4号	2018/7/3 16:21
平成30年 台風第7号に関する広島県気象情報 第5号	2018/7/3 23:05
平成30年 台風第7号に関する広島県気象情報 第6号	2018/7/4 05:14
平成30年 台風第7号に関する広島県気象情報 第7号	2018/7/4 10:29
大雨に関する広島県気象情報 第1号	2018/7/4 16:20
大雨に関する広島県気象情報 第2号	2018/7/5 05:18
大雨に関する広島県気象情報 第3号	2018/7/5 08:31
大雨に関する広島県気象情報 第4号	2018/7/5 13:27
大雨に関する広島県気象情報 第5号	2018/7/5 16:46
大雨に関する広島県気象情報 第6号	2018/7/5 17:31
大雨に関する広島県気象情報 第7号	2018/7/5 22:39
大雨と突風及び落雷に関する広島県気象情報 第8号	2018/7/6 05:13
大雨と突風及び落雷に関する広島県気象情報 第9号	2018/7/6 16:39
記録的な大雨に関する広島県気象情報 第10号	2018/7/6 19:42
大雨と突風及び落雷に関する広島県気象情報 第11号	2018/7/6 21:17
大雨と突風及び落雷に関する広島県気象情報 第12号	2018/7/7 05:34
大雨に関する広島県気象情報 第13号	2018/7/7 11:10
大雨に関する広島県気象情報 第14号	2018/7/7 16:10
大雨に関する広島県気象情報 第15号	2018/7/8 05:48
大雨に関する広島県気象情報 第16号	2018/7/8 16:25

「大雨に関する広島県気象情報」は、7月11日06時59分発表の第22号まで継続

広島県土砂災害警戒情報（広島県と共同発表）

発表日時		番号	警戒対象地域（*印は、新たに発表対象となった市町村を示す）、警戒解除地域
7月5日	17時15分	第1号	（警戒対象地域） 庄原市*
7月6日	1時35分	第2号	（警戒解除地域） 庄原市
	14時05分	第1号	（警戒対象地域） 広島市*
	14時25分	第2号	（警戒対象地域） 広島市 廿日市市*
	14時40分	第3号	（警戒対象地域） 広島市 庄原市* 廿日市市 安芸高田市* 安芸太田町* 北広島町*
	15時10分	第4号	（警戒対象地域） 広島市 三次市* 庄原市 大竹市* 廿日市市 安芸高田市 安芸太田町 北広島町
	17時35分	第5号	（警戒対象地域） 広島市 三次市 庄原市 大竹市 廿日市市 安芸高田市 府中町* 海田町* 坂町* 安芸太田町 北広島町 神石高原町*
	17時50分	第6号	（警戒対象地域） 広島市 竹原市* 三次市 庄原市 大竹市 東広島市* 廿日市市 安芸高田市 府中町 海田町 坂町 安芸太田町 北広島町 神石高原町
	18時10分	第7号	（警戒対象地域） 広島市 呉市* 竹原市 三原市* 三次市 庄原市 大竹市 東広島市 廿日市市 安芸高田市 江田島市* 府中町 海田町 熊野町* 坂町 安芸太田町 北広島町 神石高原町
	18時40分	第8号	（警戒対象地域） 広島市 呉市 竹原市 三原市 尾道市* 府中市* 三次市 庄原市 大竹市 東広島市 廿日市市 安芸高田市 江田島市 府中町 海田町 熊野町 坂町 安芸太田町 北広島町 世羅町* 神石高原町
	19時00分	第9号	（警戒対象地域） 広島市 呉市 竹原市 三原市 尾道市 福山市* 府中市 三次市 庄原市 大竹市 東広島市 廿日市市 安芸高田市 江田島市 府中町 海田町 熊野町 坂町 安芸太田町 北広島町 大崎上島町* 世羅町 神石高原町
7月7日	11時40分	第10号	（警戒対象地域） 広島市 呉市 竹原市 三原市 尾道市 福山市 府中市 三次市 庄原市 大竹市 東広島市 廿日市市 安芸高田市 江田島市 府中町 海田町 熊野町 坂町 大崎上島町 世羅町 神石高原町 （警戒解除地域） 安芸太田町 北広島町
	13時00分	第11号	（警戒対象地域） 広島市 呉市 竹原市 三原市 尾道市 福山市 府中市 庄原市 大竹市 東広島市 廿日市市 江田島市 府中町 海田町 熊野町 坂町 大崎上島町 世羅町 神石高原町 （警戒解除地域） 三次市 安芸高田市
	14時30分	第12号	（警戒対象地域） 広島市 呉市 竹原市 三原市 尾道市 福山市 庄原市 大竹市 東広島市 廿日市市 江田島市 府中町 海田町 熊野町 坂町 大崎上島町 神石高原町 （警戒解除地域） 府中市 世羅町
	22時15分	第13号	（警戒対象地域） 広島市 呉市 竹原市 三原市 尾道市 福山市 庄原市 大竹市 東広島市 廿日市市 江田島市 府中町 海田町 熊野町 坂町 大崎上島町 世羅町* 神石高原町
7月8日	15時30分	第14号	（警戒対象地域） 広島市 呉市 竹原市 三原市 尾道市 東広島市 江田島市 府中町 海田町 熊野町 坂町 大崎上島町 世羅町 （警戒解除地域） 福山市 庄原市 大竹市 廿日市市 神石高原町
7月9日	4時00分	第15号	（警戒解除地域） 広島市 呉市 竹原市 三原市 尾道市 東広島市 江田島市 府中町 海田町 熊野町 坂町 大崎上島町 世羅町

7月9日分を含む

指定河川洪水予報

江の川上流（三次河川国道事務所と共同発表）

発表日時		号数	種類
7月6日	17時00分	第1号	氾濫警戒情報
	18時20分	第2号	氾濫危険情報
7月7日	13時10分	第3号	氾濫警戒情報
	14時00分	第4号	氾濫注意情報（警戒情報解除）
	16時00分	第5号	氾濫注意情報解除

神野瀬川（三次河川国道事務所と共同発表）

発表日時		号数	種類
7月7日	1時10分	第1号	氾濫注意情報
	4時05分	第2号	氾濫警戒情報
	8時25分	第3号	氾濫注意情報（警戒情報解除）
	13時35分	第4号	氾濫注意情報解除

馬洗川（三次河川国道事務所と共同発表）

発表日時		号数	種類
7月6日	17時20分	第1号	氾濫注意情報
	19時20分	第2号	氾濫警戒情報
	20時00分	第3号	氾濫危険情報
7月7日	10時40分	第4号	氾濫警戒情報
	11時30分	第5号	氾濫注意情報（警戒情報解除）
	18時50分	第6号	氾濫注意情報解除

西城川（三次河川国道事務所と共同発表）

発表日時		号数	種類
7月6日	18時40分	第1号	氾濫注意情報
	21時30分	第2号	氾濫警戒情報
	22時25分	第3号	氾濫危険情報
7月7日	8時15分	第4号	氾濫注意情報
	11時50分	第5号	氾濫注意情報解除

小瀬川（太田川河川事務所と共同発表）

発表日時		号数	種類
7月5日	20時20分	第1号	氾濫注意情報
7月6日	1時45分	第2号	氾濫注意情報解除
	13時40分	第1号	氾濫注意情報
7月9日	5時00分	第2号	氾濫注意情報解除

7月9日分を含む

太田川上流（太田川河川事務所と共同発表）

発表日時		号数	種類
7月5日	18時45分	第1号	氾濫注意情報
7月6日	0時20分	第2号	氾濫注意情報解除
	14時20分	第1号	氾濫注意情報
7月7日	15時30分	第2号	氾濫注意情報解除

太田川下流（太田川河川事務所と共同発表）

発表日時		号数	種類
7月6日	17時40分	第1号	氾濫注意情報
	18時50分	第2号	氾濫警戒情報
	20時15分	第3号	氾濫警戒情報
7月7日	10時00分	第4号	氾濫注意情報（警戒情報解除）
	11時20分	第5号	氾濫注意情報解除

三篠川（太田川河川事務所と共同発表）

発表日時		号数	種類
7月6日	15時55分	第1号	氾濫警戒情報
	17時10分	第2号	氾濫危険情報
7月7日	13時20分	第3号	氾濫注意情報解除

根谷川（太田川河川事務所と共同発表）

発表日時		号数	種類
7月5日	17時10分	第1号	氾濫警戒情報
	19時30分	第2号	氾濫注意情報（警戒情報解除）
	20時10分	第3号	氾濫注意情報解除
7月6日	15時30分	第1号	氾濫警戒情報
	18時20分	第2号	氾濫危険情報
7月7日	10時30分	第3号	氾濫注意情報解除

芦田川（福山河川国道事務所と共同発表）

発表日時		号数	種類
7月6日	18時30分	第1号	氾濫警戒情報
	20時50分	第2号	氾濫危険情報
	22時10分	第3号	氾濫危険情報
7月7日	1時30分	第4号	氾濫危険情報
	21時00分	第5号	氾濫警戒情報
7月8日	13時00分	第6号	氾濫注意情報解除

高屋川（福山河川国道事務所と共同発表）

発表日時		号数	種類
7月6日	21時30分	第1号	氾濫警戒情報
	0時40分	第2号	氾濫危険情報
7月7日	12時30分	第3号	氾濫注意情報（警戒情報解除）
	16時45分	第4号	氾濫注意情報解除

沼田川水系沼田川（広島県東部建設事務所と共同発表）

発表日時		号数	種類
7月5日	21時25分	第1号	氾濫注意情報
	0時45分	第2号	氾濫注意情報解除
	10時30分	第1号	氾濫注意情報
7月6日	17時10分	第2号	氾濫警戒情報
	21時15分	第3号	氾濫危険情報
	22時10分	第4号	氾濫発生情報
7月7日	1時50分	第5号	氾濫発生情報
7月8日	14時10分	第6号	氾濫注意情報解除

黒瀬川水系黒瀬川（広島県西部建設事務所と共同発表）

発表日時		号数	種類
7月6日	19時10分	第1号	氾濫警戒情報
	21時10分	第2号	氾濫危険情報
7月7日	15時30分	第3号	氾濫注意情報（警戒情報解除）
	17時10分	第4号	氾濫注意情報解除
7月8日	10時20分	第1号	氾濫注意情報
	12時10分	第2号	氾濫注意情報解除

竜巻注意情報

この期間、発表はありません。

記録的短時間大雨情報

この期間、発表はありません。

3 平成30年7月豪雨災害による農林水産関係の被害状況等について

平成30年9月14日
広島県農林水産局

農林水産関係の被害状況（9月7日17時現在）

7月3日から7月8日にかけての降雨による農林水産関係の被害状況については、次のとおり。

農林水産関係被害総額 77,116百万円

（単位：千円）

区分	小区分	被害面積 箇所数等	被害額	被害態様	主な被害市町 (被害額順)
農 業	農作物	1,213.8ha (内訳) 水 稲 1,018.5ha 柑 橘 類 112.1ha 白 ね ぎ 21.8ha その他野菜・ 果樹・花き等 61.4ha	1,202,647	土砂流入,冠水	13市6町 三原市,東広島市, 呉市 他
	樹体	62.7ha (内訳) 柑 橘 類 61.2ha その他樹体 1.5ha	118,398	土砂流入,冠水	5市3町 尾道市,呉市, 江田島市 他
	園芸施設等	1,181件 (内訳) 園芸関係 125件 畜産関係 12件 農業用機械 890件 その他施設 154件	6,678,950	土砂流入,冠水	12市4町 三原市,呉市, 広島市 他
	共同利用施設	38件	411,914	土砂流入,冠水	8市2町 三原市,庄原市, 東広島市 他
	農地 (公共)	8,529箇所 1,576.7ha	17,611,860	土砂流入, 農地法面崩壊等	13市7町 呉市,三原市, 東広島市 他
	農業用施設 (公共)	7,751箇所	22,122,550	道路損壊, ため池決壊,水路 ・頭首工損壊	14市7町 東広島市,庄原市, 三原市 他
	地すべり 防止施設 (公共)	1箇所	100,000	地すべりの発生 による農地崩壊	1町 神石高原町
	家畜等	採卵鶏 6千羽 肉用鶏 12千羽 豚 20頭 牛 23頭 巣箱(蜜蜂) 279群	27,383	鶏舎等への 土砂流入	4市1町 三原市,呉市, 福山市 他
	畜産物	卵 64万個 生 乳 135t	21,887	停電,道路損壊等 浸水による廃棄	6市1町 三原市,広島市, 東広島市 他
	農業協同組合 等の在庫品	11件	282,807	浸水による破損 ・腐敗	2市 三原市,三次市

区分	小区分	被害面積 箇所数等	被害額	被害態様	主な被害市町 (被害額順)	
林業	林産施設	0.1ha	1,310	土砂流入,冠水	1市 東広島市	
	林道 (公共)	931箇所	4,740,162	路肩,法面崩壊	13市8町 広島市,呉市, 府中町 他	
	山地・治山 施設 (公共)	1,027箇所	23,643,900	山腹崩壊, 土砂流出	12市7町 東広島市,呉市, 福山市 他	
水産業	水産関係施設	内水面養殖施設 11件 かき養殖施設等 19件 漁船 1隻	90,857	土砂流入	9市1町 呉市,広島市, 竹原市 他	
	水産物	鯉 1,640千尾 マス 36千尾 アユ 0.3千尾 かき 1/2台分 アサリ 16.5t	61,103	土砂流入	9市1町 竹原市,廿日市市, 福山市 他	
計	農業	公共	39,834,410			
		公共以外	8,743,986			
		計	48,578,396	+		
	林業	公共	28,384,062			
		公共以外	1,310			
		計	28,385,372	+		
	水産業		151,960			
合計			77,115,728	++		

被害面積・被害箇所,被害額等は調査中のものを含む。

広島県農業気象災害速報問い合わせ先
 農業被害関係：広島県農林水産局農林水産総務課 TEL 082-513-3511
 気象関係：広島地方気象台 TEL 082-223-3953