

12月20日16時00分開催

「滋賀県の強い冬型の気圧配置による大雪等に関する説明会」

この資料は12月20日16時時点の予想に基づいて作成したものですので、最新の気象情報は、気象台ホームページからご確認ください。

彦根地方気象台

防災上の注意・警戒事項等

【今後の気象状況の予想】

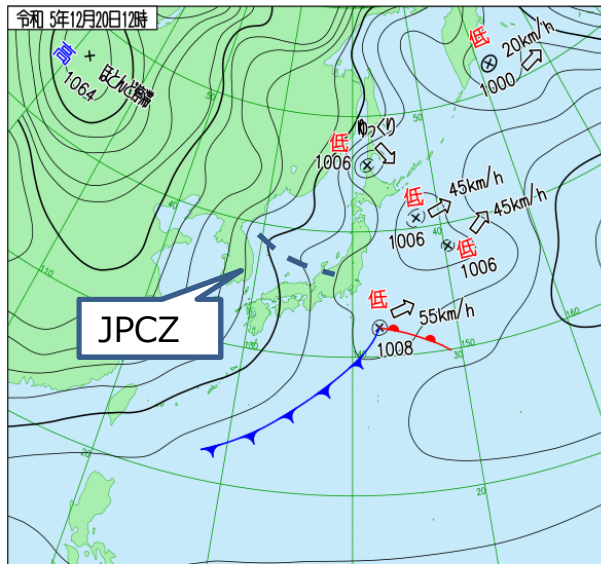
- 近畿地方では、上空約1500mに氷点下9度以下の寒気が入り22日を中心に冬型の気圧配置が強まる見込み。特に22日は、日本海からJPCZ※が若狭湾付近へ南下するため、滋賀県北部を中心に降雪が強まるおそれ。

JPCZ※の動向によって、降雪が強まる地域や降雪量が大きく変わる可能性があるため今後の予想に留意。

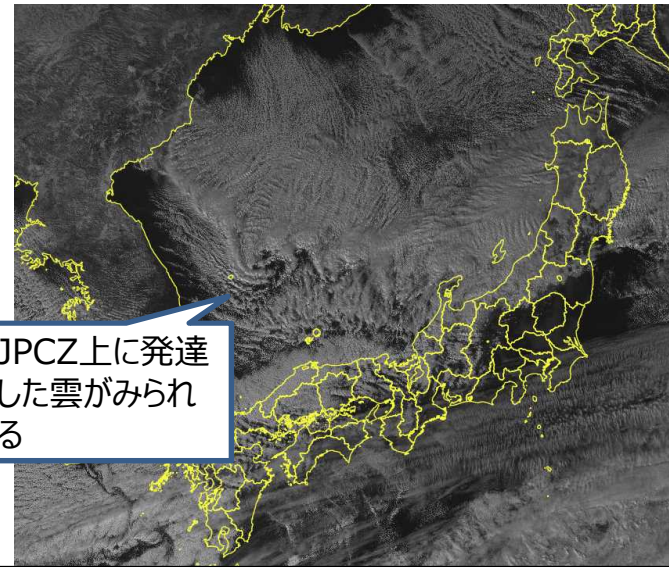
※JPCZ（日本海寒帯気団収束帯）：冬に日本海で、寒気の吹き出しに伴って形成される。水平スケールが1000km程度の収束帯（風が集まるところ）。

- 大雪
滋賀県では、22日から23日にかけて、北部の山地を中心に大雪となるおそれ。特に22日は、雪雲が予想より発達した場合、湖北の山地を中心に警報級となる可能性がある。南部の平地でも積雪となるおそれ。
- 風雪（強風）
滋賀県では、23日頃にかけて琵琶湖を中心に強風や風雪となる見込み。強風や雪による見通しの悪化に注意。
- その他
21日から23日にかけて朝晩を中心に最低気温が0度以下となる所がある見込み。水道管の凍結、路面の凍結に留意。

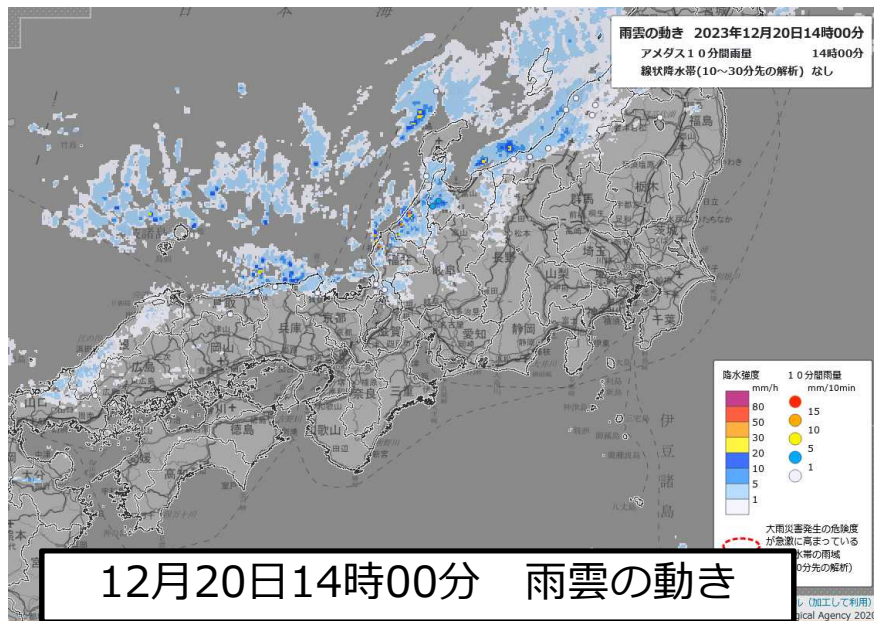
実況 地上天気図、気象衛星赤外画像、気象レーダー



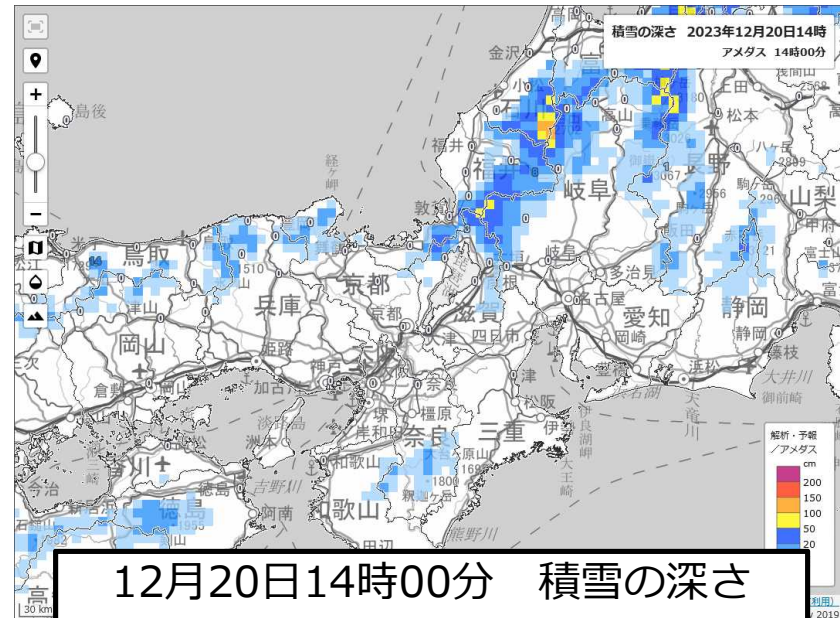
12月20日12時 地上天気図



12月20日14時00分 衛星画像（可視画像）



12月20日14時00分 雨雲の動き



12月20日14時00分 積雪の深さ

今後の気象シナリオ (12月20日 16時現在 彦根地方气象台)

		20日			21日							22日				
		15-18時	18-21時	21-24時	0-3時	3-6時	6-9時	9-12時	12-15時	15-18時	18-21時	21-24時	0-6時	6-12時	12-18時	18-24時
		夕方	夜の はじめ頃	夜遅く	未明	明け方	朝	昼前	昼過ぎ	夕方	夜の はじめ頃	夜遅く				
大雪 (センチ)	南部	0	0	0	0	0	0	0	0	0	0	0				
	北部	2	4	1	1	1	1	2	5	5	3	2				
暴風 (メートル)	湖上	12	12	12	12	12	12	12	12	12	12	12				
	陸上	10	10	10	10	10	10	10	10	10	10	10				
雪の早期注意情報	南部															
	北部															中

警報級 注意報級

* 数値は地域内の最大予想値

<気象要因と注警報の見通し>

- ・ 大雪」冬型の気圧配置が強まるため、21日は、長浜市余呉町を中心に降雪量が増える見込みです。夜遅くまでに、長浜市の山地に大雪注意報を発表する予定です。また、22日はJPCZ上の発達した雪雲がかかるため、湖北や高島市では急激に降雪が強まるおそれがあります。その後も23日にかけて降雪が続き、南部の平地でも積雪となる見込みです。特に降雪が強まりやすい地域は「ユキフル」で確認してください。
- ・ 強風」陸上への注意報の発表や風雪注意報に切り替える可能性があります。

<24時間降雪量 (20日18時~21日18時) (センチ) >

北部：山地20 平地2 南部：山地0 平地0

<24時間降雪量 (21日18時~22日18時) (センチ) >

北部：山地30-50 平地10-20 南部：山地1-5 平地1-5

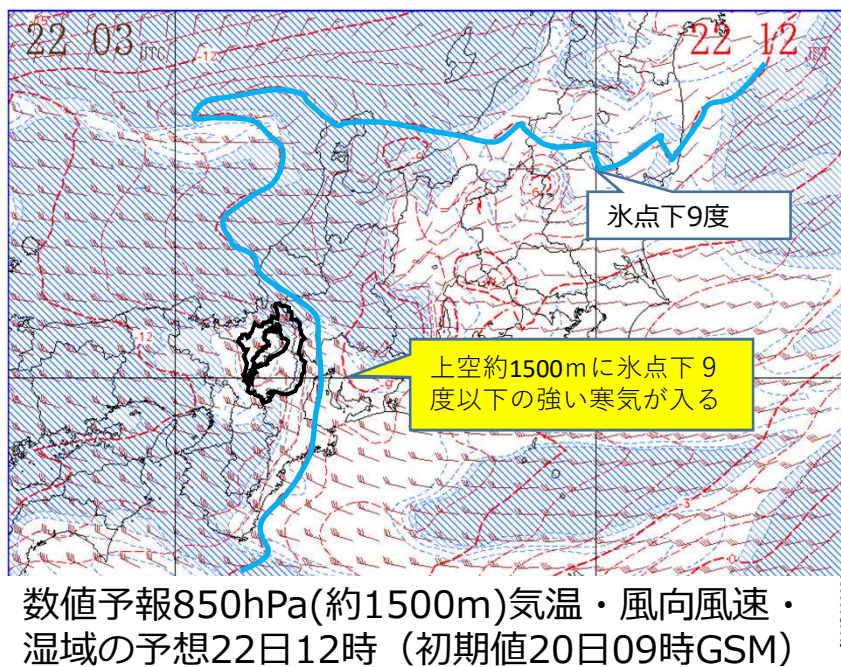
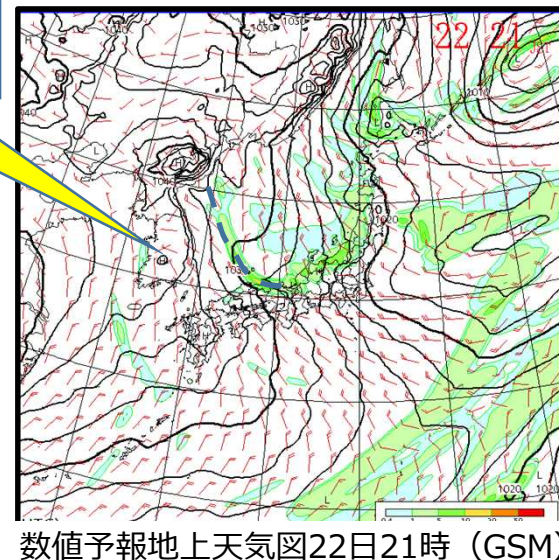
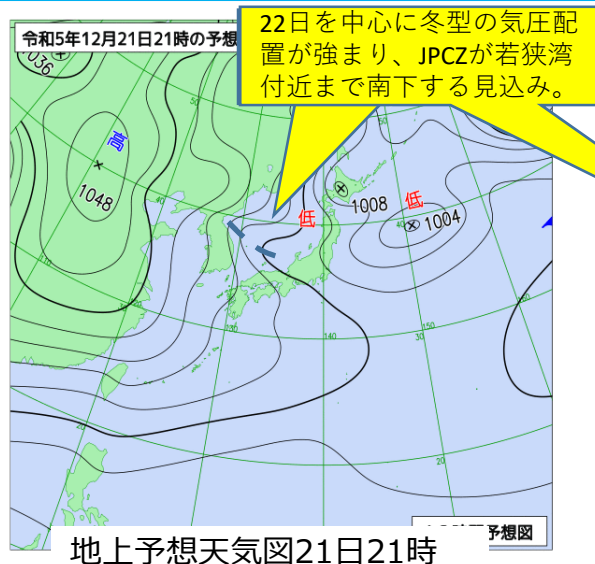
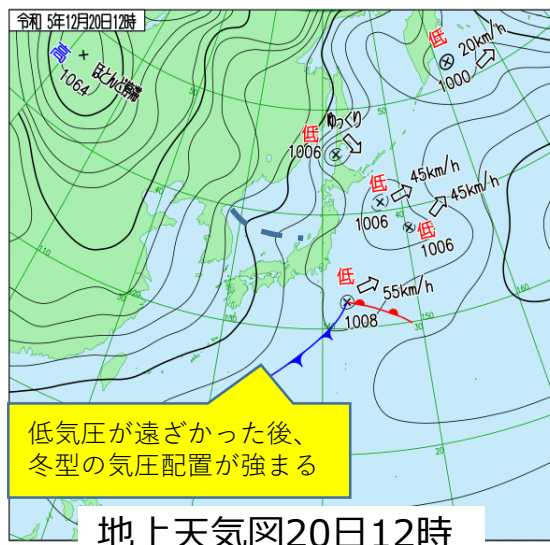
<24時間降雪量 (22日18時~23日18時) (センチ) >

北部：山地30-50 平地10-20 南部：山地1-5 平地1-5

<その他の事項>

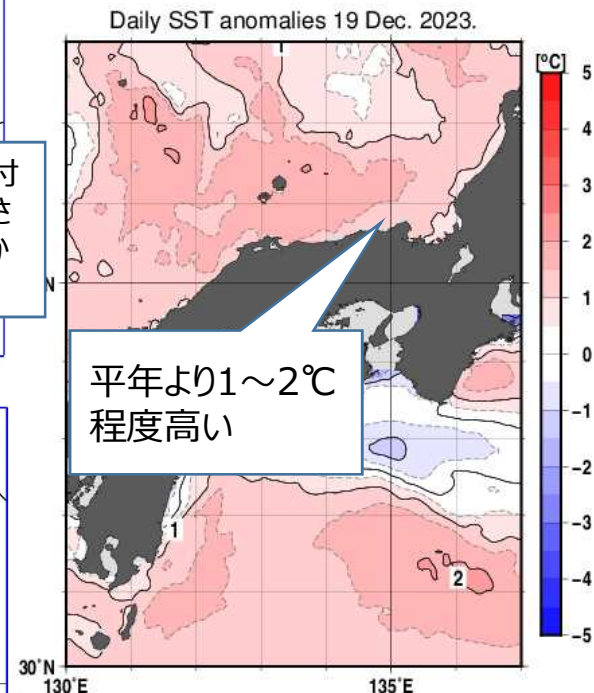
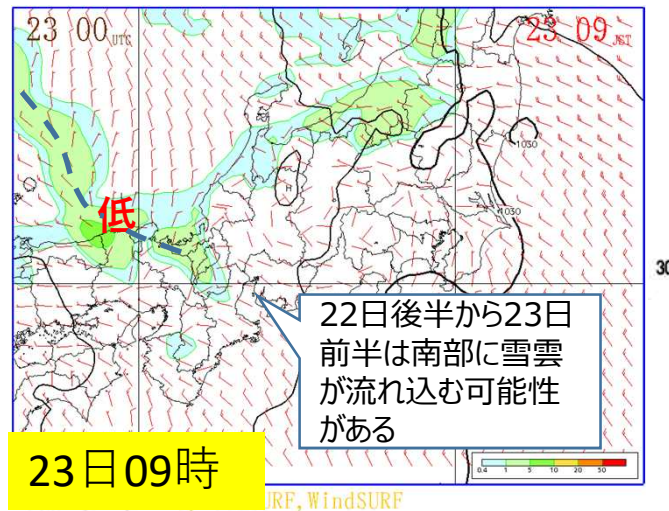
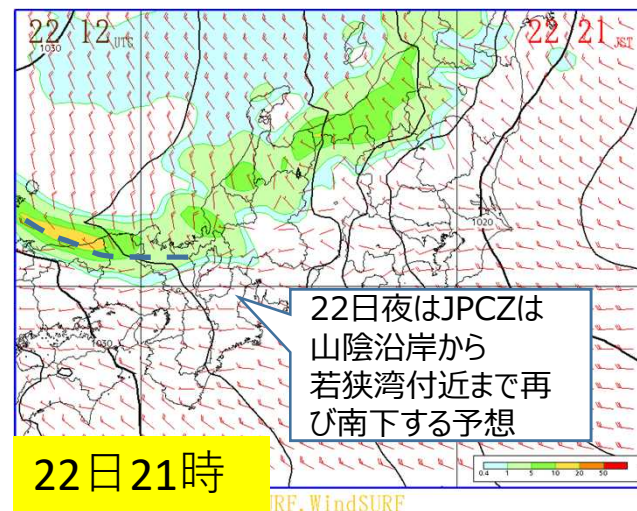
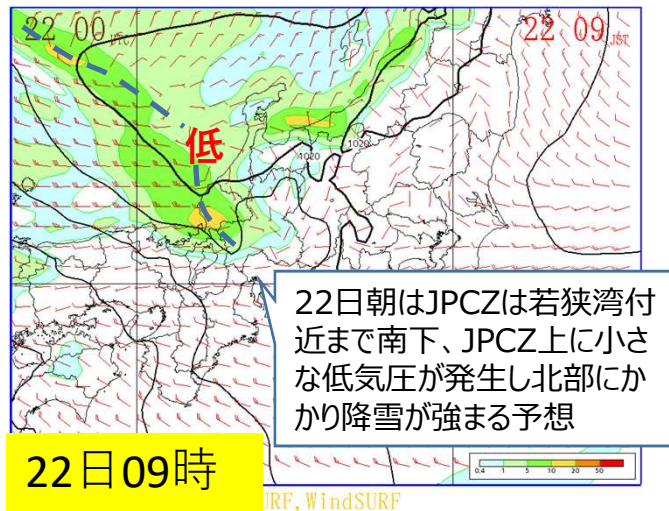
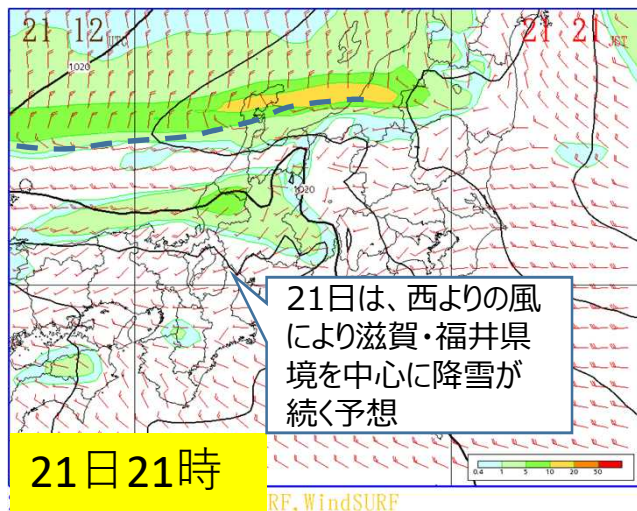
- ・ 北部に対して「大雪の早期注意情報 (警報級の可能性)」 「中」を22日に発表中です。
- ・ 冬型時に雪雲の動きを左右する上空の風向きやJPCZの予想が変化する場合は、降雪が強まる期間や地域が変わる可能性があります。最新の気象情報をご確認ください。

強い冬型の気圧配置による大雪の見通しについて 12月20日16時現在 彦根地方気象台



- ・ 近畿地方では、上空約1500mに氷点下9度以下の寒気が入り22日を中心に冬型の気圧配置が強まり、大雪となるおそれがあります。滋賀県では、22日から23日にかけて北部の山地や山沿いを中心に雪が降り、湖北の山地では降雪量が多くなる見込みです。積雪や路面の凍結による交通障害などに十分注意してください。
- ・ また、21日から23日にかけて朝晩を中心に最低気温が0度以下となる所がある見込みです。
- ・ 22日を対象に、大雪の早期注意情報 [中] を北部に発表中です。
- ・ 今後発表する警報、注意報、防災気象情報に留意してください。

数値予報資料 (初期値20日09時GSM 降水(雪)の予想)、海面水温

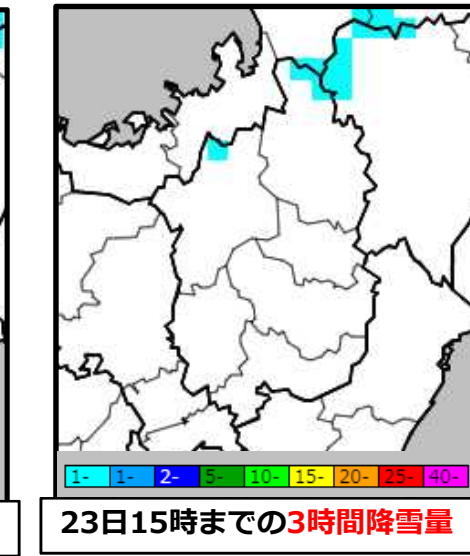
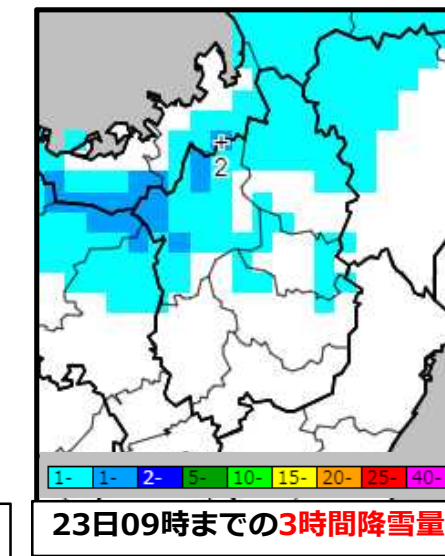
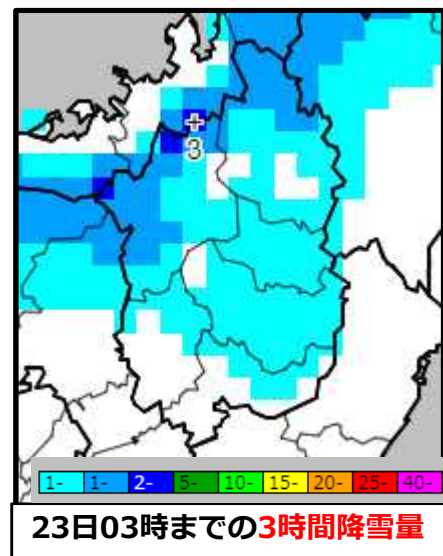
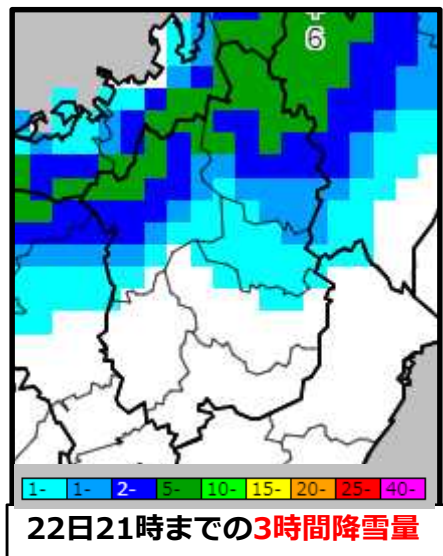
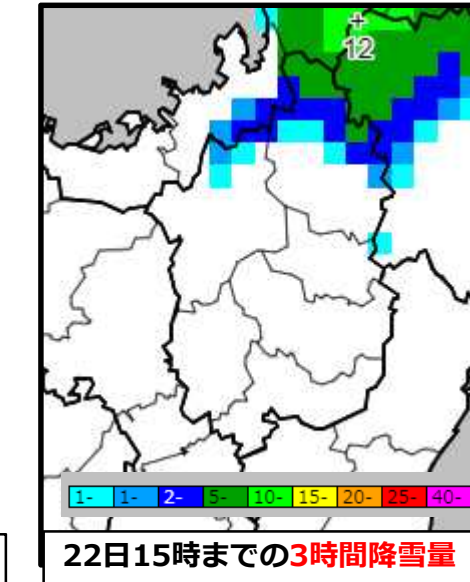
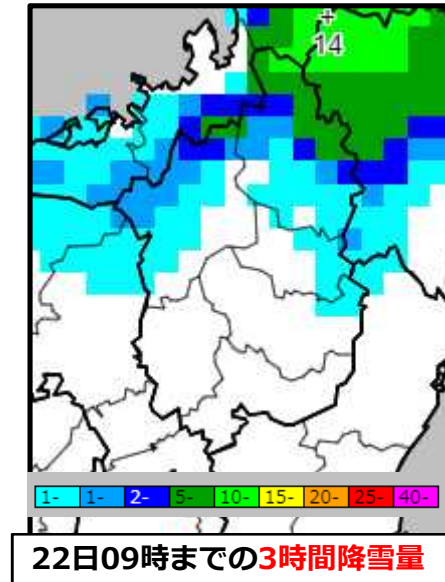
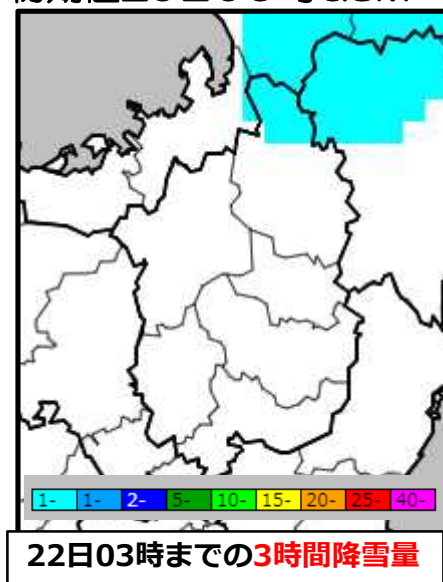
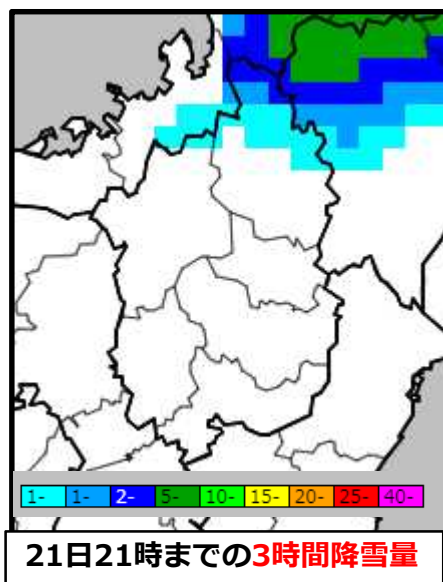


海面水温 (平年差) 19日

・21日は西よりの風により湖北中心の降雪となる予想。22日は日本海に形成されるJPCZ※が山陰沿岸付近から若狭湾付近に南下する予想。北部の山地を中心に、22日から23日にかけて大雪となるおそれ。特にJPCZ※の通過するタイミングで降雪の強まる可能性があるため十分注意。23日は、南部の平地でも積雪となる可能性がある。また、海面水温が平年より高いため、降雪量は予想以上に多くなる可能性がある。

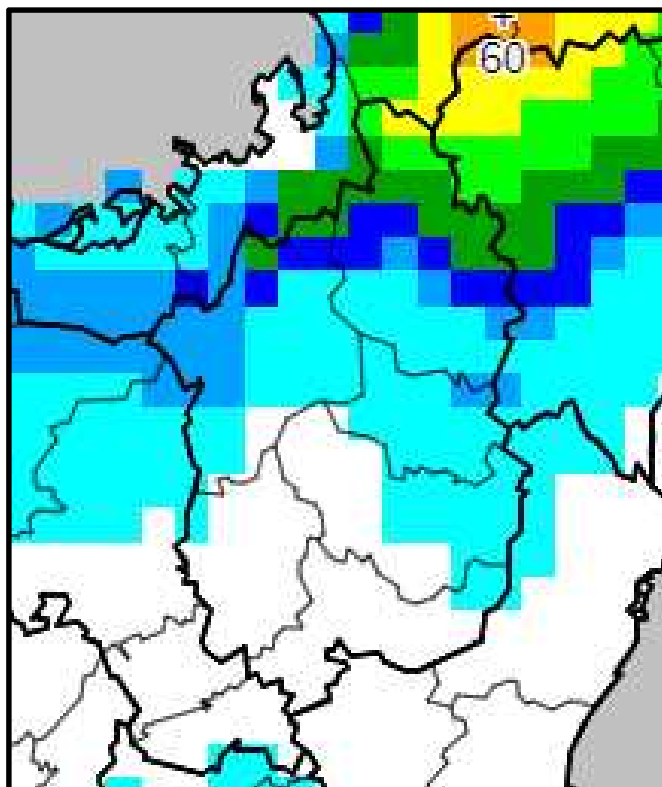
※JPCZ (日本海寒帯気回収束帯) : 冬に日本海で、寒気の吹き出しに伴って形成される。水平スケールが1000km程度の収束帯 (風が集まるところ)。

〈参考〉 数値予報による3時間降雪量予想 (12月20日16時現在)
 初期値20日09時GSM



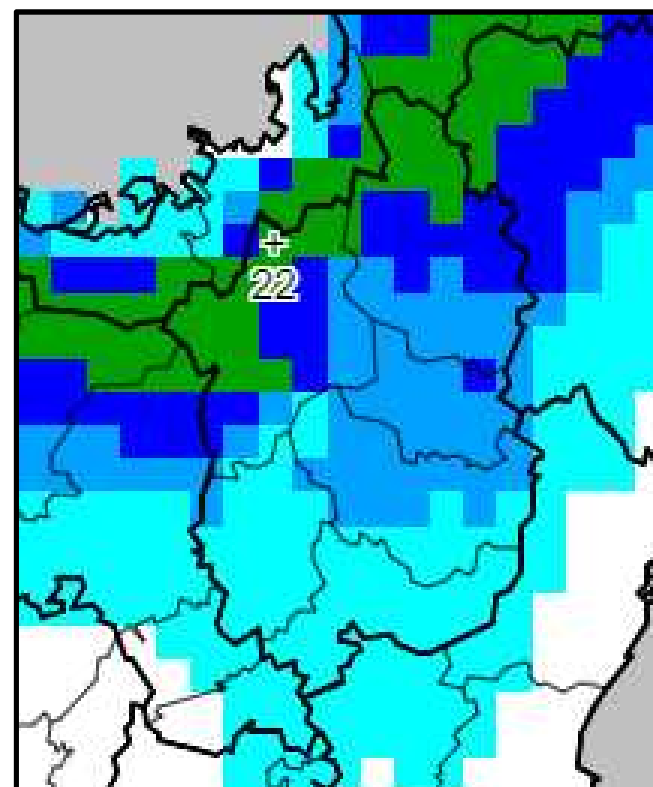
・21日から北部を中心に降雪量が多くなっている。22日にかけてはJPCZが若狭湾付近へ南下するため、北部の山地を中心に降雪量が増える予想。23日は南部の平地でも積雪となる可能性がある。※降雪量予測は、上空の風や気温及び地上気温の予測が変わった場合、大きく変化します。ピンポイントで見るのではなく、面的なイメージとして見てください。

＜参考＞ 数値予報による24時間降雪量予想 (12月20日16時現在)
初期値20日09時GSM



22日18時までの24時間降雪量予想

1- 4- 6- 13- 26- 40- 53- 66- 106- (cm)



23日18時までの24時間降雪量予想

1- 4- 6- 13- 26- 40- 53- 66- 106- (cm)

・降雪量予想では、滋賀県では、北部の山地や山沿いを中心に雪が降り、特に湖北の山地では降雪量が多くなる予想。23日は南部でも積雪となる予想。

※降雪量予測は、上空の風や気温及び地上気温の予測が変わった場合、大きく変化します。ピンポイントで見るのではなく、面的なイメージとして見てください。