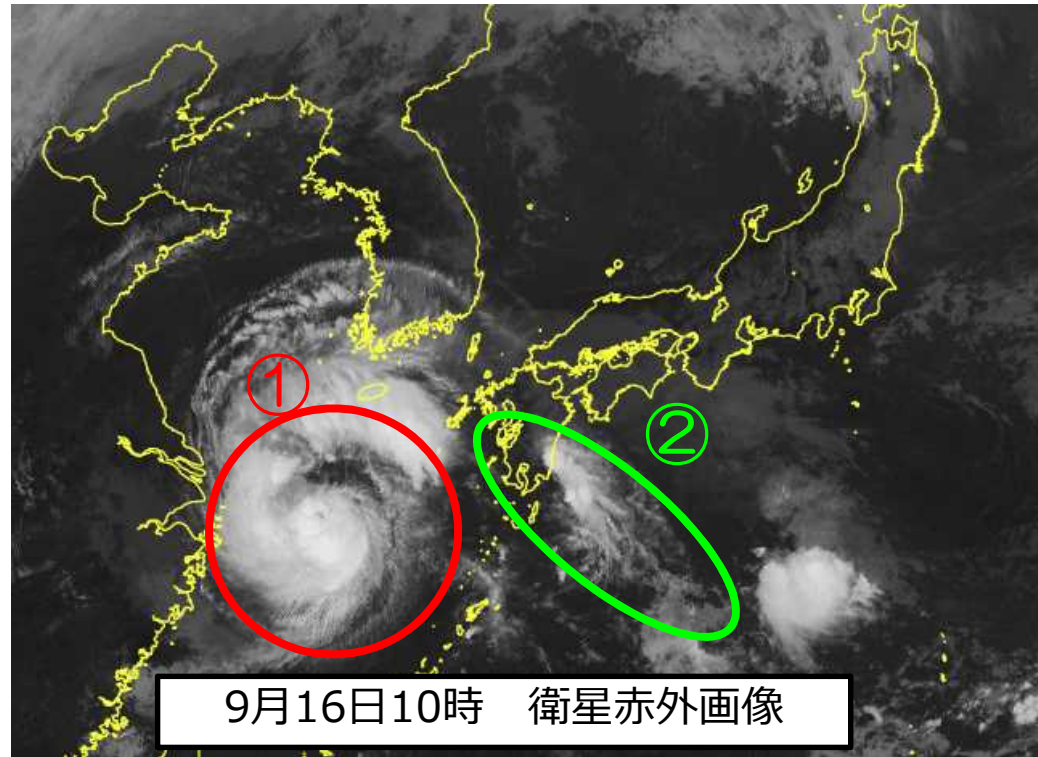
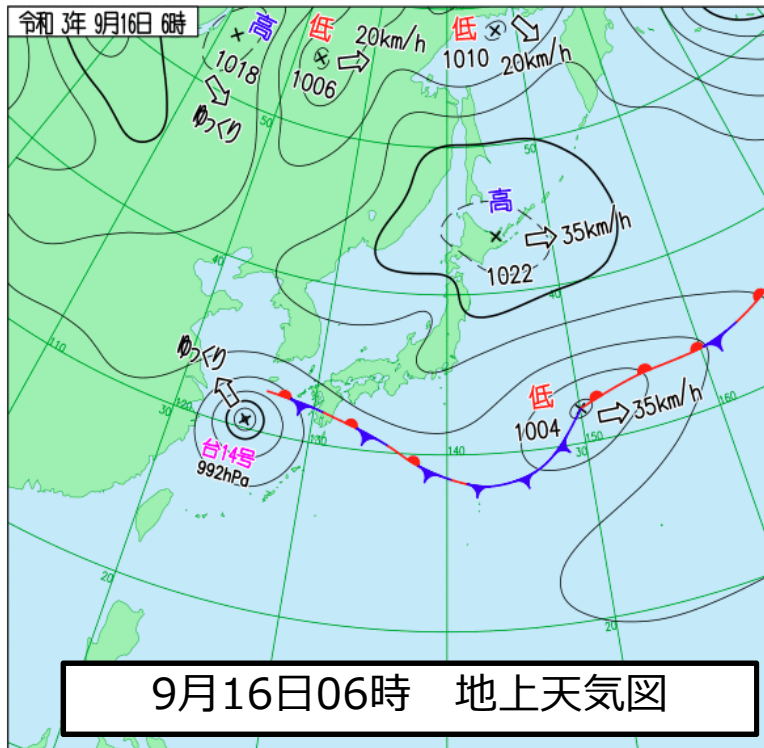


台風説明会

令和3年台風第14号

この資料は、9月16日13時開催の説明会時点の資料です。その時点の予想に基づいて作成したものですので、最新の気象情報は、気象台ホームページから確認ください。

地上天気図と気象衛星赤外画像



台風第14号は、16日9時には、五島市の西南西約440 kmの北緯30度25分、東経125度0分にあつて、ゆっくり西北西に進んでいます。

中心の気圧は990ヘクトパスカル

中心付近の最大風速は25メートル、最大瞬間風速は35メートルで中心の北東側390キロ以内と南西側330キロ以内では風速15メートル以上の強い風が吹いています。

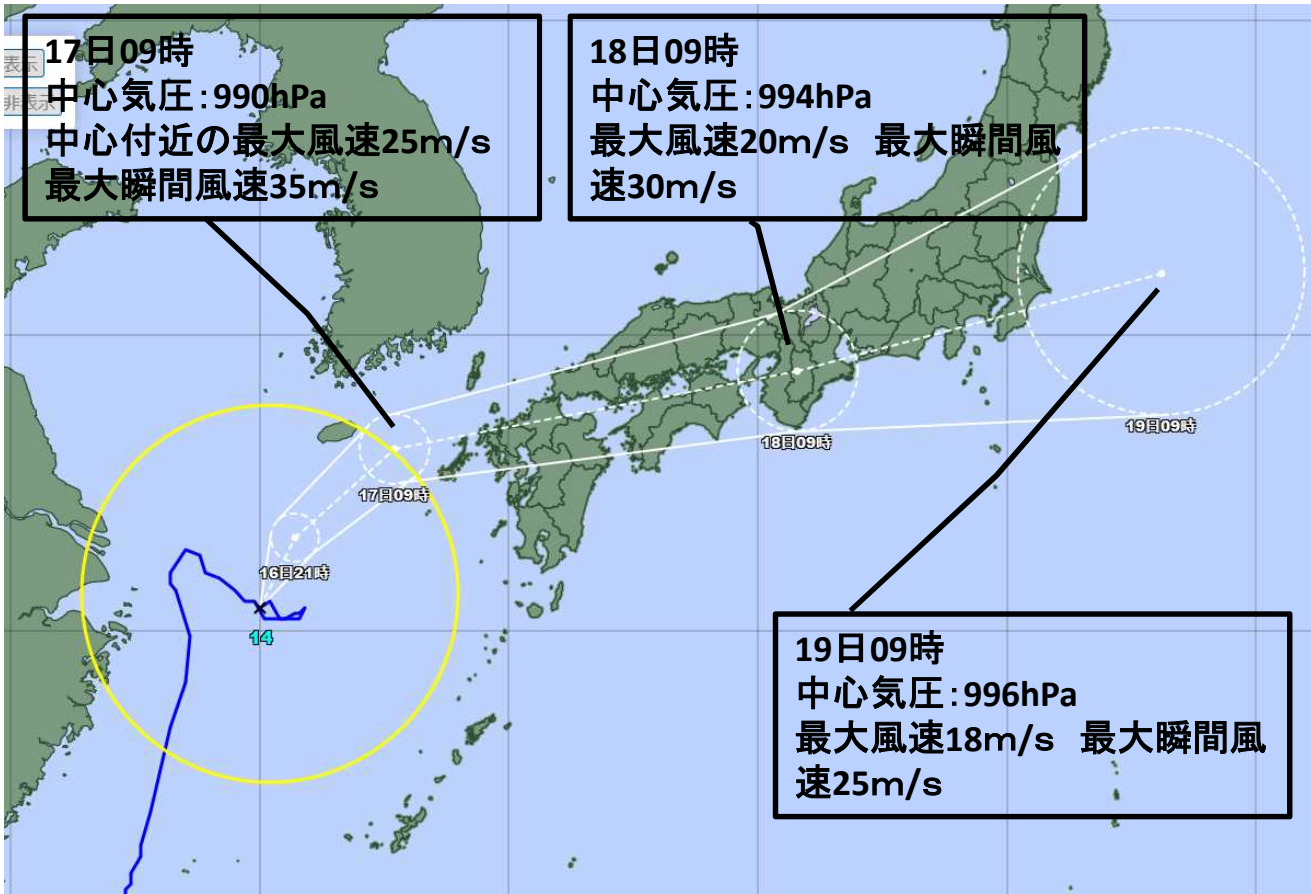
- ①台風第14号の本体とその周辺に広がる発達した雲域
- ②秋雨前線に対応した雲域

今後の予想を含めた最新の情報は気象台が発表した気象情報をご利用ください。

(天気図：<https://www.jma.go.jp/jp/g3/index.html>)

(衛星画像：<https://www.jma.go.jp/jp/gms/>)

台風第14号の台風進路予想 (予報円の中心を通った場合)



台風第14号(チャンスー)	
2021年09月16日09時50分発表	
16日09時の実況	
種別	台風
大きさ	-
強さ	-
存在地域	五島市の西南西約440km
中心位置	北緯30度25分(30.4度) 東経125度0分(125.0度)
進行方向、速さ	西北西 ゆっくり
中心気圧	990hPa
中心付近の最大風速	25m/s(50kt)
最大瞬間風速	35m/s(70kt)
15m/s以上の強風域	北東側 390km(210NM) 南西側 330km(180NM)

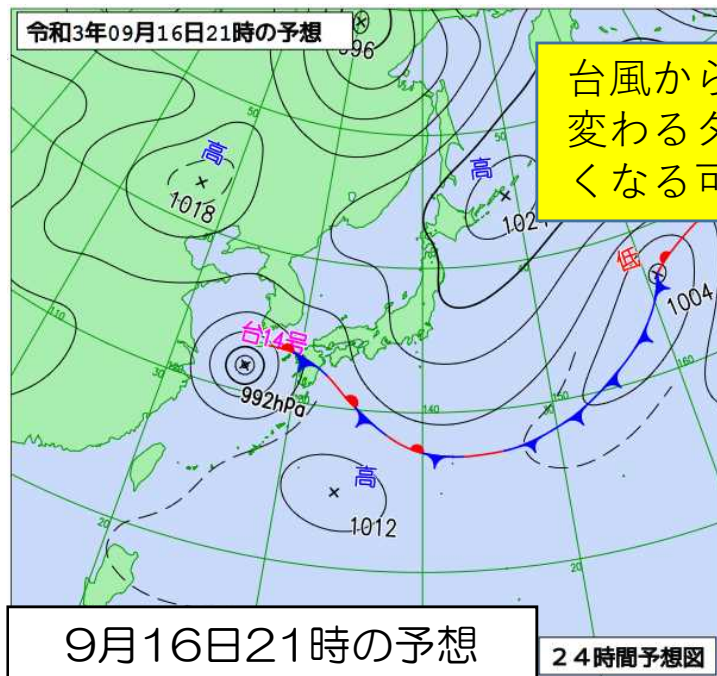
◆ 台風第14号は、九州に接近、上陸し、台風の勢力を維持し西日本を進み、19日には日本の東海上で温帯低気圧に変わる見込み。

➤ 滋賀県への最接近は、
18日になる見込み

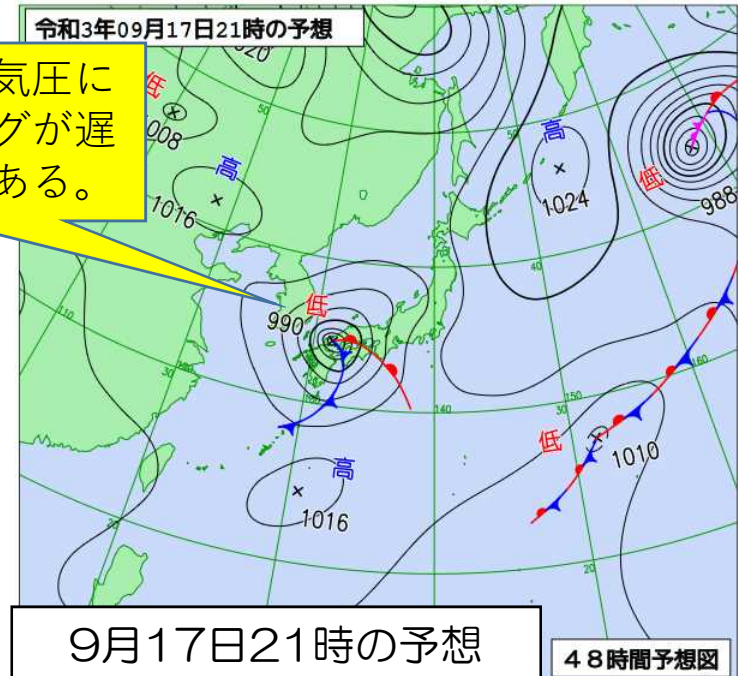
今後の予想を含めた最新の情報は、気象台が発表した気象情報をご利用ください。

(台風情報: <https://www.jma.go.jp/jp/typh/>)

台風の特徴等<予報円の中心を進む場合>



台風から温帯低気圧に
変わるタイミングが遅
くなる可能性がある。



【特徴】

◆台風第14号は、九州に接近、上陸し、西日本を東へ進む見込み。

⇒天気の急変に留意

◆台風第14号が温帯低気圧が変わるタイミングが遅くなり、西日本を通過する時は台風の勢力を維持したまま、通過する見込み。台風の接近する17日夕方から18日午前中にかけて南東のち北西な風が強く吹くおそれがある。

◆台風の接近に伴い、急激に雨が強まるおそれがある。

⇒特に台風の接近、通過する17日夜から18日午前中にかけては雷を伴った非常に激しい雨の降るおそれがある。

今後の気象シナリオ (9月16日 11時現在 彦根地方気象台)

	16日					17日					18日							
	9-12時	12-15時	15-18時	18-21時	21-24時	0-3時	3-6時	6-9時	9-12時	12-15時	15-18時	18-21時	21-24時	0-6時	6-12時	12-18時	18-24時	
	昼前	昼過ぎ	夕方	夜の はじめ頃	夜遅く	未明	明け方	朝	昼前	昼過ぎ	夕方	夜の はじめ頃	夜遅く					
台風最接近														最接近				
大雨(浸水) (ミリ)	南部									15	20	25	25	50	50			
	北部									15	20	25	25	50	50			
大雨(土砂)	南部																	
	北部																	
洪水	南部																	
	北部																	
早期注意情報													中	中	中	中	中	
暴風 (メートル)	湖上	6	6	6	8	10	10	10	10	10	10	14	14	14	16	16	14	14
	陸上	6	6	6	8	10	10	10	10	10	10	12	12	12	14	14	12	12
雷														竜巻	竜巻	竜巻	竜巻	

警報級
注意報級

<注警報の見通し>

- ・ 台風第14号は18日に滋賀県に最も接近する見込み。
- ・ 台風の接近に伴い、滋賀県では急に雨が強まり、18日は1時間50ミリの非常に激しい雨の降るおそれ。
- ・ 低い土地の浸水や土砂災害、河川の増水に十分注意してください。
- ・ 17日夕方から南東の風が強まり、台風が最も接近する18日午前中は、強い風が吹く見込み。台風の通過後は北西に変わる。
- ・ 強風や竜巻などの激しい突風、落雷にも注意してください。
- ・ 台風の進路が予想より北側を通った場合、滋賀県に直撃となり、大雨警報（浸水害・土砂災害）や洪水警報を発表する可能性があります。

<24時間降水量（16日12時～17日12時）>

北部：40ミリ 南部：60ミリ

<NEXT24時間降水量（17日12時～18日12時）>

北部：100～200ミリ 南部：100～200ミリ

<留意事項>

- ・ 数値予報モデルの予測に不確実性があるため、実況は本シナリオと異なってくる場合があります。気象庁ホームページで最新の台風情報や雨雲の動き、今後の雨を参考にしてください。

防災上の注意・警戒事項等

予報円の中心を通った場合

【今後の気象状況の予想】

- ・台風第14号の滋賀県への最接近は、18日になる見込み。

①雨 17日、18日を対象に早期注意情報（警報級の可能性）「中」を発表しています。

- ・台風の東側には強い降水域が予想されています。
- ・台風が最接近する18日は県内の広い範囲で降水が急に強まり、非常に激しい雨が降る見込みです。
⇒土砂災害、浸水害、河川の増水に十分注意。

②風

- ・台風の接近時は南東の風が強く吹く見込み。また通過後も、北西の風がやや強い見込みです。

<予報円の北側を通った場合>

- ・台風が滋賀県を通過した場合、降水量も多くなり、大雨警報（土砂災害・浸水害）洪水警報、土砂災害警戒情報を発表する可能性があります。
- ・最新の台風進路予報や気象情報に留意願います。

今後の予想を含めた最新の情報の入手先

最新の台風情報・気象情報をご利用ください！

○気象警報・注意報

(大雨、洪水、暴風などによる、災害のおそれを警告・注意するとともに、警報級の可能性を伝える)

<https://www.jma.go.jp/jp/warn/>

○危険度分布(どこで土砂災害、浸水害、洪水害の危険度が高まると予測されているかを地図上で表示)

土砂災害 <https://www.jma.go.jp/jp/doshamesh/>

浸水害 <https://www.jma.go.jp/jp/suigaimesh/inund.html>

洪水警報 <https://www.jma.go.jp/jp/suigaimesh/flood.html>



気象庁HPのバナーをご利用ください。

○滋賀県の気象情報(気象概況や大雨の見通し)

http://www.jma.go.jp/jp/kishojoho/334_index.html

○台風情報(台風の位置・強さ・速度などの解析・予報、大雨や暴風の見通し)

<https://www.jma.go.jp/jp/typh/>

https://www.jma.go.jp/jp/typh/typh_text.html

○指定河川洪水予報

(国や自治体と共同で、あらかじめ指定した河川について区間を決めて水位または流量を示した洪水の予報)

<https://www.jma.go.jp/jp/flood/>

○土砂災害警戒情報

(市町長の避難勧告や住民の自主避難の判断を支援するよう、土砂災害への警戒を呼びかける情報)

<https://www.jma.go.jp/jp/dosha/>

○最新の気象データ((雨雲の動き、今後の雨、雨や風の観測データ)

<https://www.jma.go.jp/jp/highresorad/>

<https://www.jma.go.jp/jp/kaikotan/>

https://www.data.jma.go.jp/obd/stats/data/mdrr/rank_daily/prerct00.html#pre24h_rct

https://www.data.jma.go.jp/obd/stats/data/mdrr/rank_daily/data00.html#mxwsp

○11か国語による防災気象情報の提供

<https://www.jma.go.jp/jma/kokusai/multi.html>

彦根地方気象台への問い合わせ

●0749-22-6142 (防災管理官室)

●0749-22-6141 (現業室)