

# 令和8年7月2日の 梅雨前線と低気圧による大雨について (滋賀県の気象速報)

この資料は速報として取り急ぎまとめたものです。そのため、後日内容の一部訂正や追加をすることがあります。

## 概要

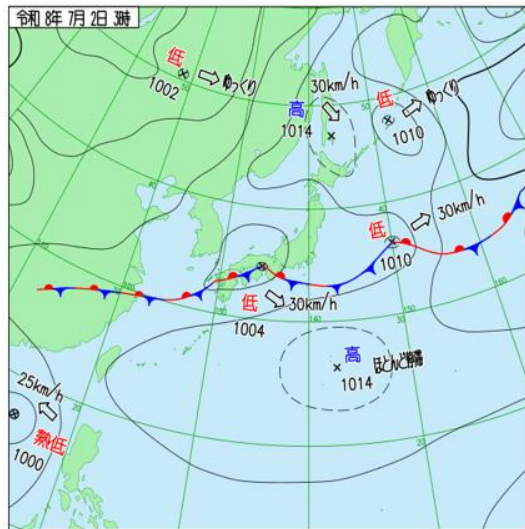
7月2日は西日本に停滞した梅雨前線やその前線上にある低気圧に向かって、暖かく湿った空気が流れ込み、前線の活動が活発となり、滋賀県では非常に激しい雨の降った所がありました。大津(大津市萱野浦)では、3時間降水量の日最大値は観測史上1位を更新、6時間、12時間の日最大降水量は7月の1位を更新しました。

この大雨により、レベル4大雨危険警報を大津市南部、草津市、栗東市、レベル4土砂災害危険警報を大津市南部、草津市に発表しました。

【被害状況:2日11時現在、滋賀県調べ】

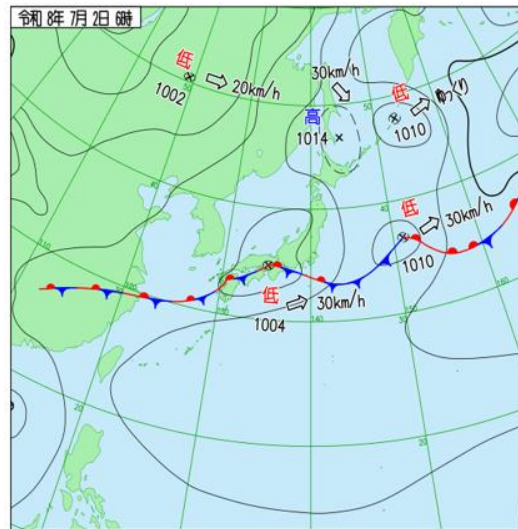
アンダーパスの冠水、住家の床下浸水、土砂災害等が発生しました。

7月2日03時

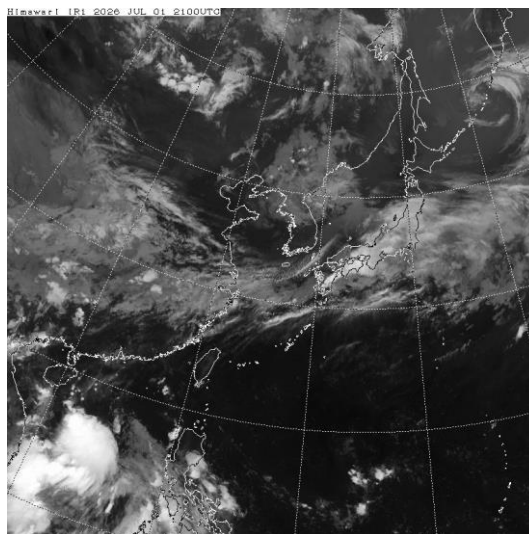
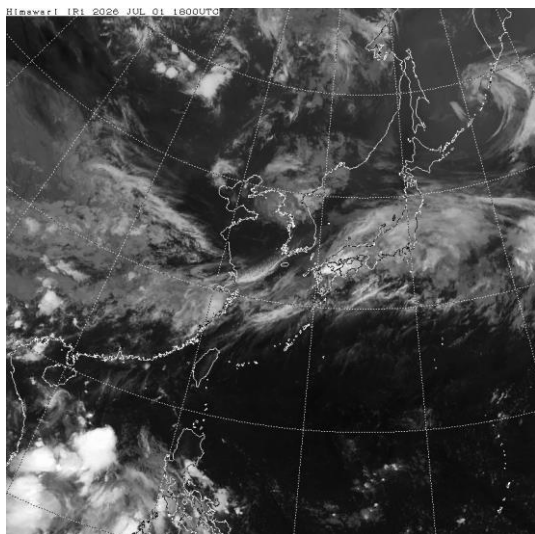


地上天気図

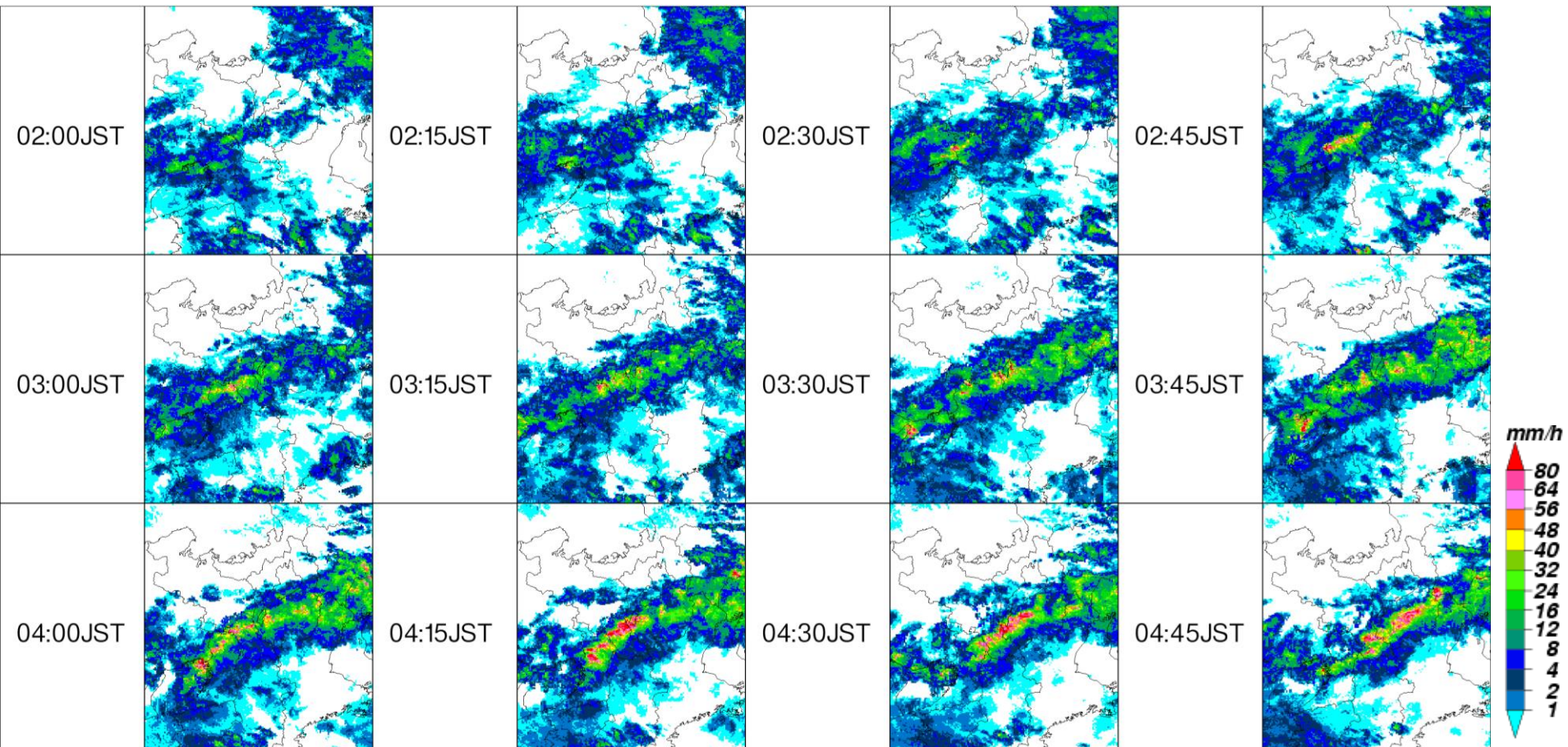
7月2日06時



気象衛星赤外画像

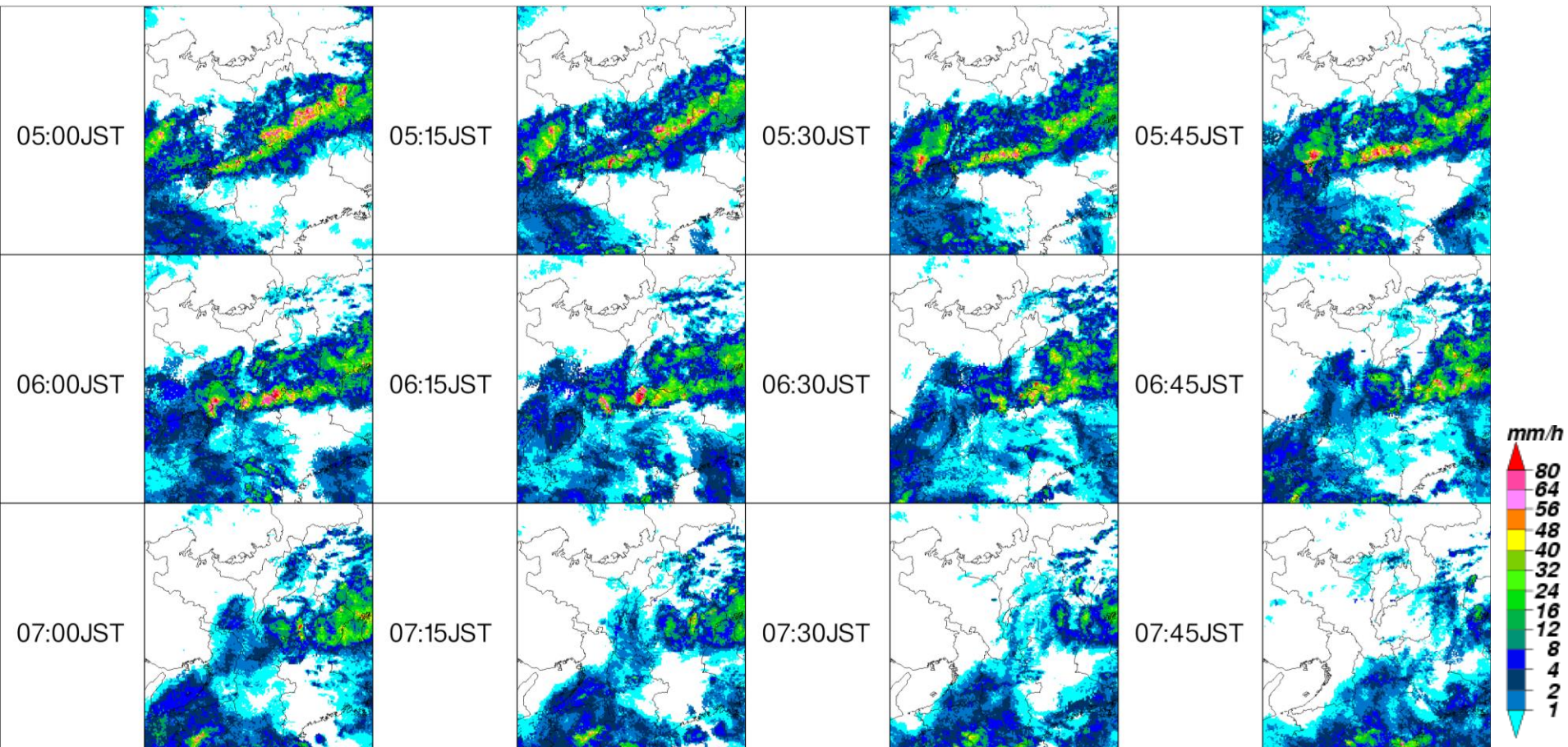


レーダー画像



7月2日02時00分～04時45分(日本時間)

# レーダー画像



7月2日05時00分～07時45分(日本時間)

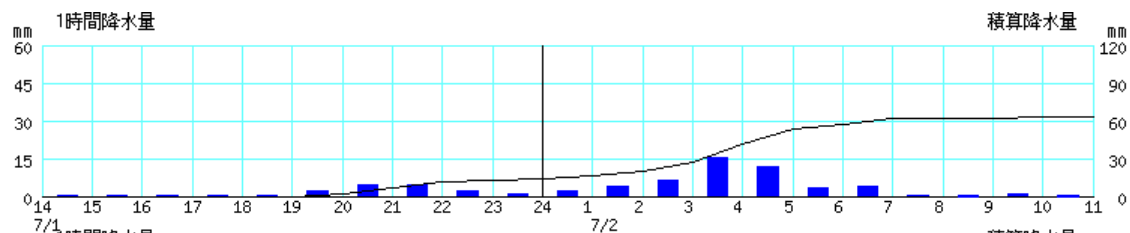


# アメダス時系列グラフ

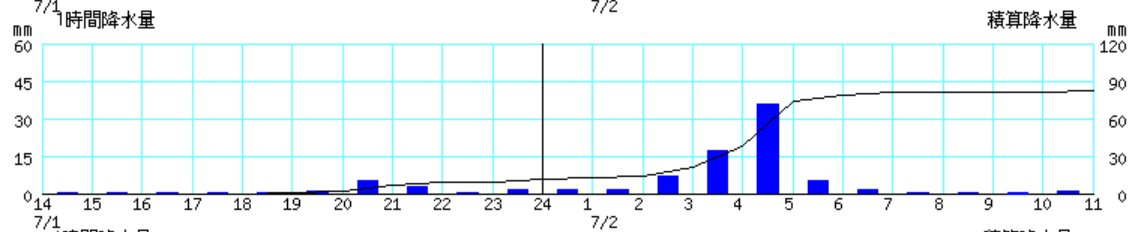
○降水量(7月1日14時~2日11時)

観測地点名

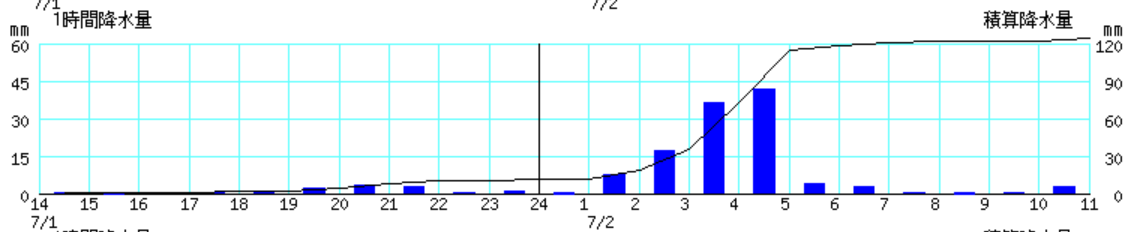
近江八幡



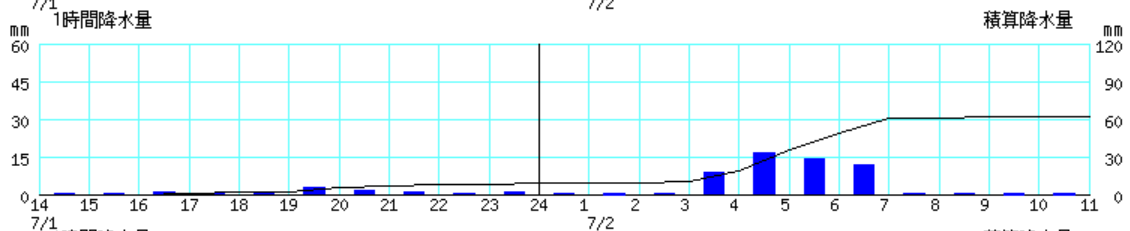
東近江



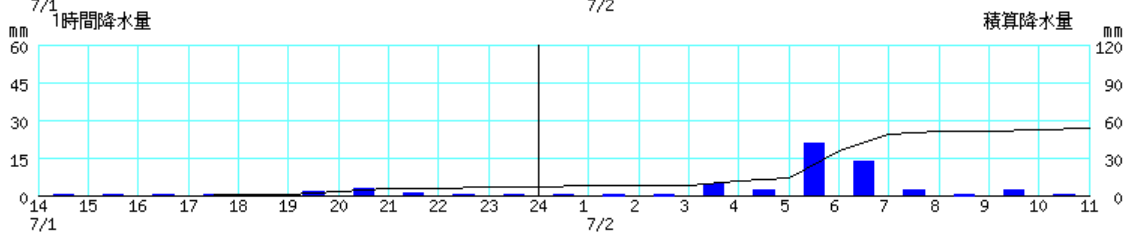
大津



信楽



土山



※棒グラフは1時間降水量(左軸)、折れ線グラフは積算降水量(右軸)を示す。横軸は時刻を示す。

観測所名:大津(大津市萱野浦)

|              | 観測値                    | 備考       |
|--------------|------------------------|----------|
| 3時間降水量の日最大値  | 96.0mm<br>(02日04時50分)  | 観測史上第1位  |
| 6時間降水量の日最大値  | 109.5mm<br>(02日07時00分) | 7月として第1位 |
| 12時間降水量の日最大値 | 119.0mm<br>(02日07時10分) | 7月として第1位 |

# 彦根地方気象台が発表した情報

○警報・注意報発表状況

●：発表

■：特別警報からの切替

◆：危険警報からの切替

▼：警報から注意報

○：継続

解：解除

1 / 2

| 発表時刻            | 警報・注意報        | 大津市南部 | 草津市 | 守山市 | 栗東市 | 野洲市 | 近江八幡市 | 東近江市 | 日野町 | 竜王町 | 甲賀市 | 湖南市 | 大津市北部 | 高島市 | 長浜市 | 米原市 | 彦根市 | 愛荘町 | 豊郷町 | 甲良町 | 多賀町 |   |
|-----------------|---------------|-------|-----|-----|-----|-----|-------|------|-----|-----|-----|-----|-------|-----|-----|-----|-----|-----|-----|-----|-----|---|
| 07月 01日 15時 42分 | 雷注意報          | ●     | ●   | ●   | ●   | ●   | ●     | ●    | ●   | ●   | ●   | ●   | ●     | ●   | ●   | ●   | ●   | ●   | ●   | ●   | ●   | ● |
| 07月 01日 21時 32分 | レベル2 土砂災害注意報  | ●     | ●   |     |     |     |       |      |     |     | ●   |     |       |     |     |     | ●   |     |     |     |     |   |
|                 | 雷注意報          | ○     | ○   | ○   | ○   | ○   | ○     | ○    | ○   | ○   | ○   | ○   | ○     | ○   | ○   | ○   | ○   | ○   | ○   | ○   | ○   | ○ |
| 07月 02日 03時 08分 | レベル2 大雨注意報    | ●     | ●   | ●   | ●   | ●   | ●     |      |     |     |     |     |       |     |     |     |     |     |     |     |     |   |
|                 | レベル2 土砂災害注意報  | ○     | ○   |     |     | ●   |       |      |     |     | ○   |     |       |     |     |     |     | ○   |     |     |     |   |
| 07月 02日 03時 15分 | 雷注意報          | ○     | ○   | ○   | ○   | ○   | ○     | ○    | ○   | ○   | ○   | ○   | ○     | ○   | ○   | ○   | ○   | ○   | ○   | ○   | ○   | ○ |
|                 | レベル2 大雨注意報    | ○     | ○   | ○   | ○   | ○   | ○     |      |     |     |     | ●   |       |     |     |     |     |     |     |     |     |   |
| 07月 02日 03時 40分 | レベル2 土砂災害注意報  | ○     | ○   |     | ●   | ○   |       |      |     |     | ○   |     |       |     |     |     |     | ○   |     |     |     |   |
|                 | 雷注意報          | ○     | ○   | ○   | ○   | ○   | ○     | ○    | ○   | ○   | ○   | ○   | ○     | ○   | ○   | ○   | ○   | ○   | ○   | ○   | ○   | ○ |
| 07月 02日 04時 02分 | レベル3 大雨警報     |       | ●   |     | ●   |     |       |      |     |     |     |     |       |     |     |     |     |     |     |     |     |   |
|                 | レベル2 大雨注意報    | ○     |     | ○   |     |     | ○     | ○    |     | ●   |     | ○   |       |     |     |     |     |     |     |     |     |   |
|                 | レベル2 土砂災害注意報  | ○     | ○   |     | ○   | ○   | ○     | ○    |     | ○   | ○   | ●   |       |     |     |     |     | ○   |     |     |     |   |
|                 | 雷注意報          | ○     | ○   | ○   | ○   | ○   | ○     | ○    | ○   | ○   | ○   | ○   | ○     | ○   | ○   | ○   | ○   | ○   | ○   | ○   | ○   | ○ |
| 07月 02日 04時 21分 | レベル3 大雨警報     | ●     | ○   |     | ○   |     |       |      |     |     |     |     |       |     |     |     |     |     |     |     |     |   |
|                 | レベル2 大雨注意報    |       |     | ○   |     | ○   | ○     | ○    |     | ○   |     | ○   |       |     |     |     |     |     |     |     |     |   |
|                 | 雷注意報          | ○     | ○   | ○   | ○   | ○   | ○     | ○    | ○   | ○   | ○   | ○   | ○     | ○   | ○   | ○   | ○   | ○   | ○   | ○   | ○   | ○ |
| 07月 02日 04時 36分 | レベル4 大雨危険警報   |       | ●   |     |     |     |       |      |     |     |     |     |       |     |     |     |     |     |     |     |     |   |
|                 | レベル3 大雨警報     | ○     |     |     | ○   |     |       |      |     |     |     |     |       |     |     |     |     |     |     |     |     |   |
|                 | レベル2 大雨注意報    |       |     | ○   |     | ○   | ○     | ○    | ●   | ○   | ●   | ○   |       |     |     |     |     |     |     |     |     |   |
|                 | 雷注意報          | ○     | ○   | ○   | ○   | ○   | ○     | ○    | ○   | ○   | ○   | ○   | ○     | ○   | ○   | ○   | ○   | ○   | ○   | ○   | ○   | ○ |
| 07月 02日 04時 45分 | レベル4 大雨危険警報   | ●     | ○   |     | ●   |     |       |      |     |     |     |     |       |     |     |     |     |     |     |     |     |   |
|                 | レベル4 土砂災害危険警報 | ●     | ●   |     |     |     |       |      |     |     |     |     |       |     |     |     |     |     |     |     |     |   |
|                 | レベル3 大雨警報     |       |     | ●   |     | ●   |       | ●    |     | ●   |     | ●   |       |     |     |     |     |     |     |     |     |   |
|                 | レベル2 大雨注意報    |       |     |     |     |     | ○     |      | ○   |     | ○   |     |       |     |     |     |     |     | ●   |     |     |   |
|                 | 雷注意報          | ○     | ○   | ○   | ○   | ○   | ○     | ○    | ○   | ○   | ○   | ○   | ○     | ○   | ○   | ○   | ○   | ○   | ○   | ○   | ○   | ○ |

## 彦根地方気象台が発表した情報

○警報・注意報発表状況

●：発表

■：特別警報からの切替

◆：危険警報からの切替

▼：警報から注意報

○：継続

解：解除

2 / 2

| 発表時刻            | 警報・注意報      | 大津市南部 | 草津市 | 守山市 | 栗東市 | 野洲市 | 近江八幡市 | 東近江市 | 日野町 | 竜王町 | 甲賀市 | 湖南市 | 大津市北部 | 高島市 | 長浜市 | 米原市 | 彦根市 | 愛荘町 | 豊郷町 | 甲良町 | 多賀町 |   |
|-----------------|-------------|-------|-----|-----|-----|-----|-------|------|-----|-----|-----|-----|-------|-----|-----|-----|-----|-----|-----|-----|-----|---|
| 07月 02日 06時 24分 | レベル3大雨警報    | ◆     | ◆   | ○   | ◆   | ○   |       | ○    |     | ○   | ●   | ○   |       |     |     |     |     |     |     |     |     |   |
|                 | レベル2大雨注意報   |       |     |     |     |     | ○     |      | ○   |     |     |     |       |     |     |     |     |     | ○   |     |     |   |
|                 | レベル2土砂災害注意報 | ◆     | ◆   | ○   | ○   | ○   | ○     | ○    | ○   | ○   | ○   | ○   |       |     |     |     |     | ○   | ○   |     |     | ○ |
|                 | 雷注意報        | ○     | ○   | ○   | ○   | ○   | ○     | ○    | ○   | ○   | ○   | ○   | ○     | ○   | ○   | ○   | ○   | ○   | ○   | ○   | ○   | ○ |
| 07月 02日 07時 01分 | レベル3大雨警報    |       |     |     |     |     |       |      |     |     | ○   |     |       |     |     |     |     |     |     |     |     |   |
|                 | レベル2大雨注意報   | ▼     | ▼   | ▼   | ▼   | ▼   | ○     | ▼    | ○   | ▼   |     | ▼   |       |     |     |     |     |     | ○   |     |     |   |
|                 | レベル2土砂災害注意報 | ○     | ○   | ○   | ○   | ○   | ○     | ○    | ○   | ○   | ○   | ○   |       |     |     |     |     | ○   | ○   |     |     | ○ |
|                 | 雷注意報        | ○     | ○   | ○   | ○   | ○   | ○     | ○    | ○   | ○   | ○   | ○   | ○     | ○   | ○   | ○   | ○   | ○   | ○   | ○   | ○   | ○ |
| 07月 02日 07時 54分 | レベル2大雨注意報   | ○     | ○   | 解   | 解   | 解   | 解     | 解    | 解   | 解   | ▼   | 解   |       |     |     |     |     |     | 解   |     |     |   |
|                 | レベル2土砂災害注意報 | ○     | ○   | 解   | ○   | ○   | ○     | ○    | ○   | ○   | ○   | ○   |       |     |     |     |     | 解   | 解   |     |     | 解 |
|                 | 雷注意報        | ○     | ○   | ○   | ○   | ○   | ○     | ○    | ○   | ○   | ○   | ○   | ○     | ○   | ○   | ○   | ○   | ○   | ○   | ○   | ○   | ○ |
| 07月 02日 09時 39分 | レベル2大雨注意報   | 解     | 解   |     |     |     |       |      |     |     | 解   |     |       |     |     |     |     |     |     |     |     |   |
|                 | レベル2土砂災害注意報 | ○     | ○   |     | ○   | ○   | ○     | ○    | ○   | ○   | ○   | ○   |       |     |     |     |     |     |     |     |     |   |
|                 | 雷注意報        | ○     | ○   | ○   | ○   | ○   | ○     | ○    | ○   | ○   | ○   | ○   | ○     | ○   | ○   | ○   | ○   | ○   | ○   | ○   | ○   | ○ |
| 07月 02日 09時 40分 | レベル2土砂災害注意報 | ○     | ○   |     | ○   | ○   | ○     | ○    | ○   | ○   | ○   | ○   |       |     |     |     |     |     |     |     |     |   |
|                 | 雷注意報        | 解     | 解   | 解   | 解   | 解   | 解     | 解    | 解   | 解   | 解   | 解   | 解     | 解   | 解   | 解   | 解   | 解   | 解   | 解   | 解   | 解 |

※以後も継続

## 彦根地方気象台が発表した情報

### ○気象解説情報

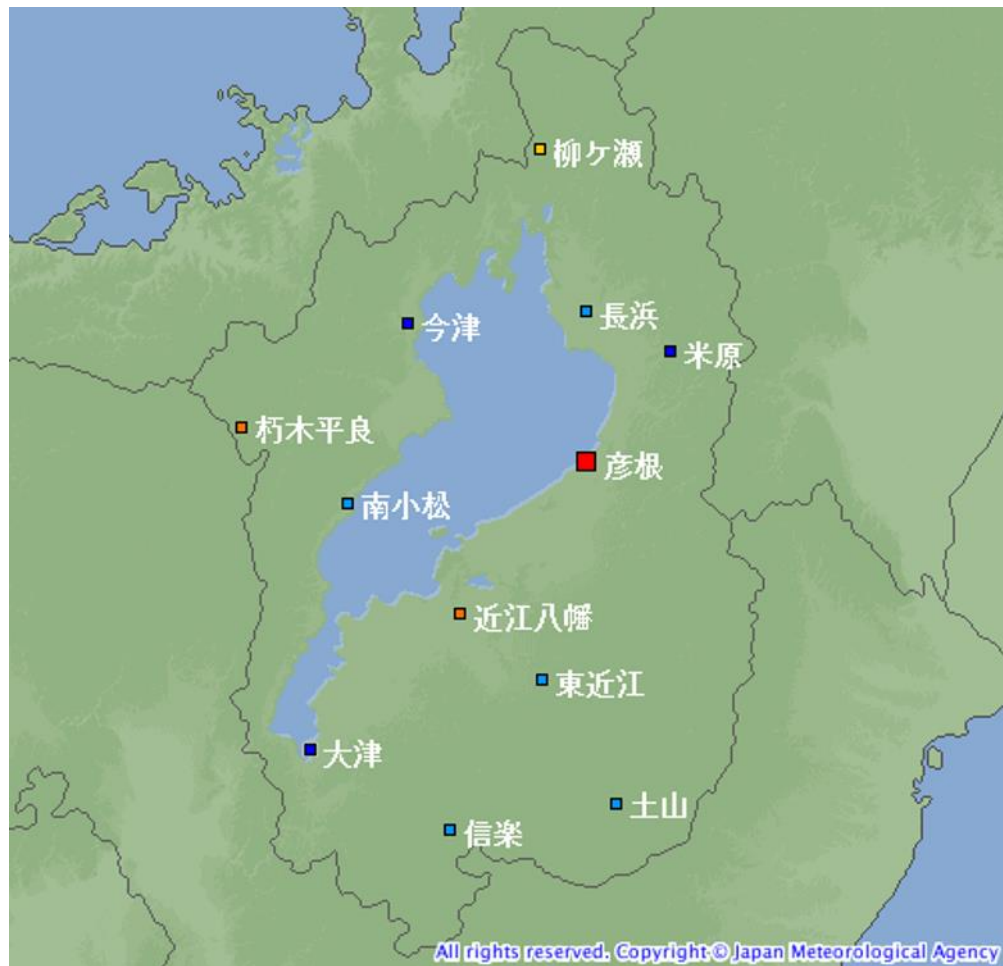
| 発表日時 |        | 情報名及び番号           |
|------|--------|-------------------|
| 7月2日 | 05時28分 | 滋賀県気象解説情報(大雨) 第1号 |
| 7月2日 | 06時40分 | 滋賀県気象解説情報(大雨) 第2号 |
| 7月2日 | 11時06分 | 滋賀県気象解説情報(大雨) 第3号 |

## 彦根地方気象台が執った措置

### ○滋賀県・市町への支援状況(JETT関連は除く)

| 実施日時        | 支援状況                             |
|-------------|----------------------------------|
| 7月2日04時～11時 | 滋賀県及び県内の警報以上を発表した市町に担当者ホットラインを実施 |
| 7月2日10時45分  | 滋賀県及び県内全市町対象に気象台から防災メールの送付       |

## 観測施設の配置図



| シンボル | 観測所の種類        | 観測要素                        |
|------|---------------|-----------------------------|
| ■    | 気象台           | 気温・降水量・風向風速・日照時間・積雪深・湿度・気圧  |
| ■    | 地域気象観測所（アメダス） | 降水量                         |
| ■    | 地域気象観測所（アメダス） | 降水量・積雪深                     |
| ■    | 地域気象観測所（アメダス） | 気温・降水量・風向風速・日照時間（推計）・湿度     |
| ■    | 地域気象観測所（アメダス） | 気温・降水量・風向風速・日照時間（推計）・積雪深・湿度 |