

令和8年6月24日から27日にかけての 梅雨前線と台風第7号、台風第8号による大雨について (滋賀県の気象速報)

この資料は速報として取り急ぎまとめたものです。そのため、後日内容の一部訂正や追加をすることがあります。

概要

台風第7号はフィリピンの東で発生し(6月20日03時)、南西諸島を通過して日本の南海上を通過して、日本の東で温帯低気圧(27日21時)に変わりました。また、台風第8号はマリアナ諸島で発生(23日09時)後、北上し日本の南海上を通過して、日本の東で温帯低気圧(29日09時)に変わりました。梅雨前線が24日から27日にかけて西日本に停滞し、前線に向かってこの2つの台風周辺の温かく湿った空気が流れ込んだため、大気の状態が非常に不安定となりました。

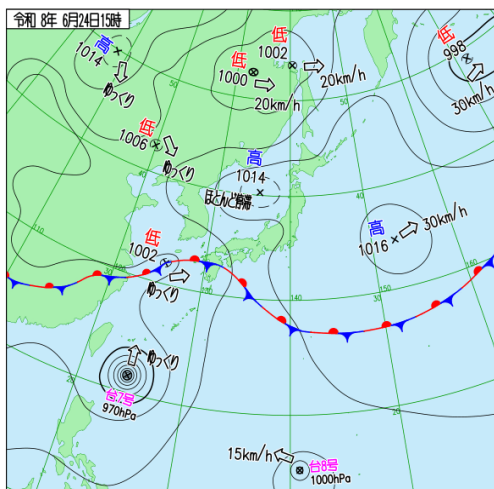
このため、滋賀県では26日明け方を中心に非常に激しい雨の降った所があり、土砂災害、浸水害、河川の増水が発生しました。

この大雨により、米原(米原市朝日)、彦根、南小松(大津市南小松)では降水量の観測項目の多くで、6月としての1位を更新しました。

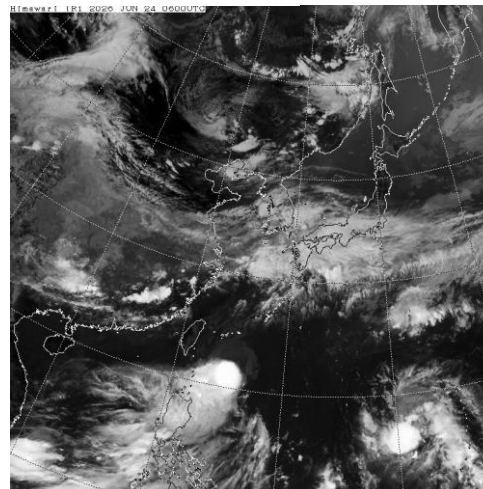
【被害状況:27日06時30分現在、滋賀県調べ】大津市で床下浸水1件、大津市と甲賀市で土砂災害2件が発生しました。

今回の大雨では、彦根地方气象台から滋賀県にJETT(気象庁防災対応支援チーム)を派遣しました。

6月24日15時

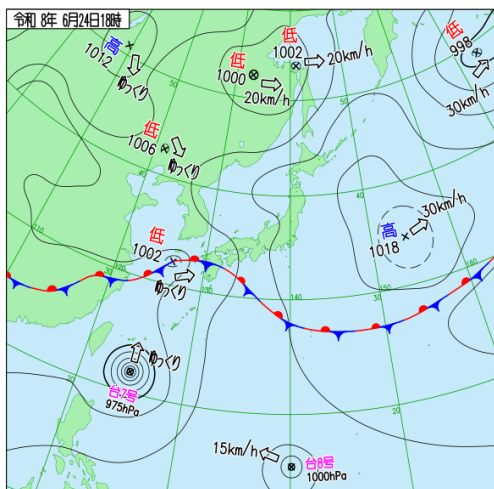


地上天気図

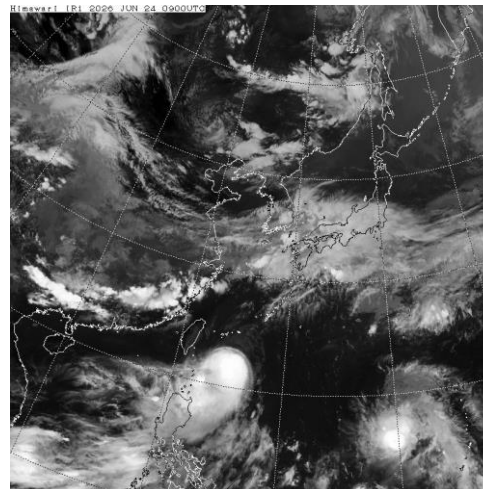


気象衛星赤外画像

6月24日18時

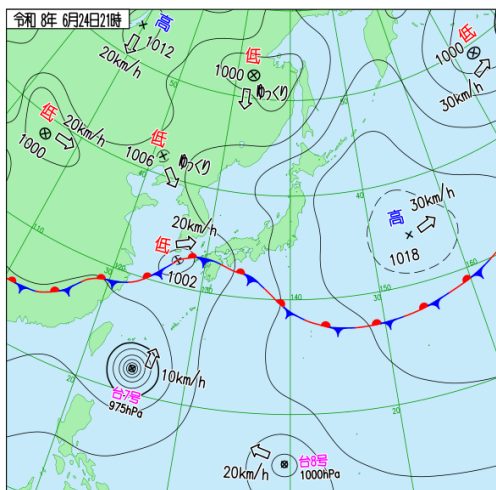


地上天気図

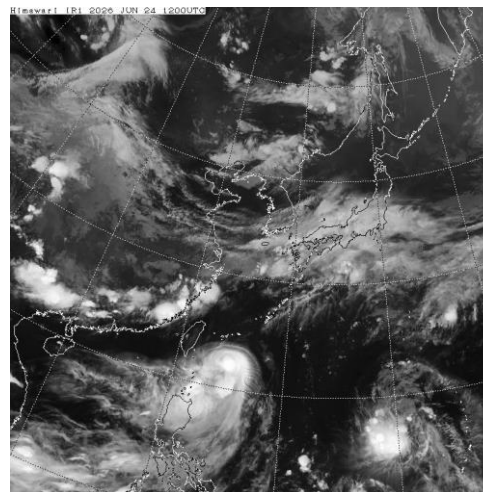


気象衛星赤外画像

6月24日21時



地上天気図

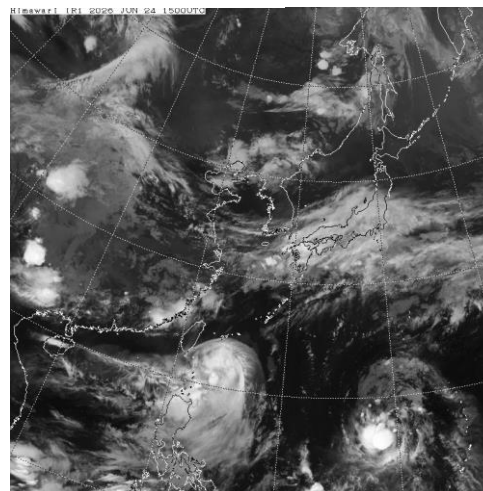


気象衛星赤外面像

6月25日00時



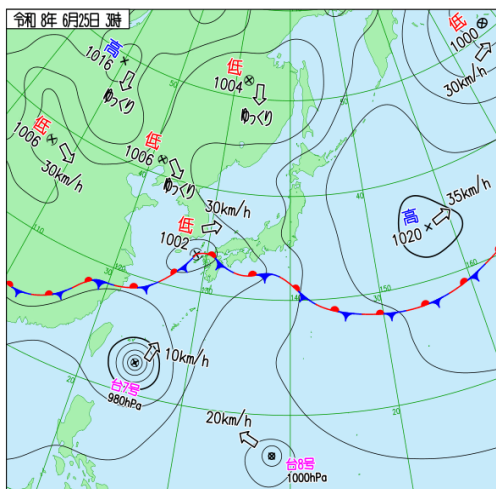
地上天気図



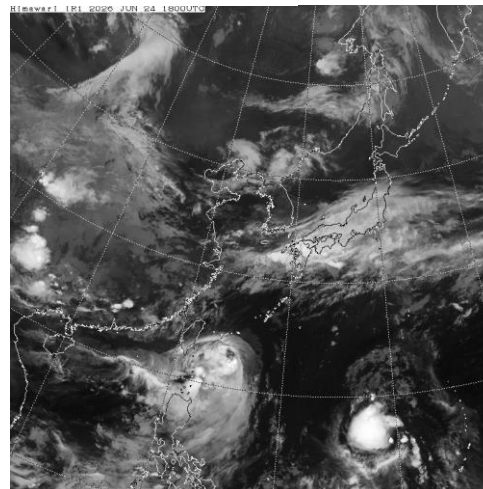
気象衛星赤外面像

地上天気図、気象衛星赤外画像

6月25日03時

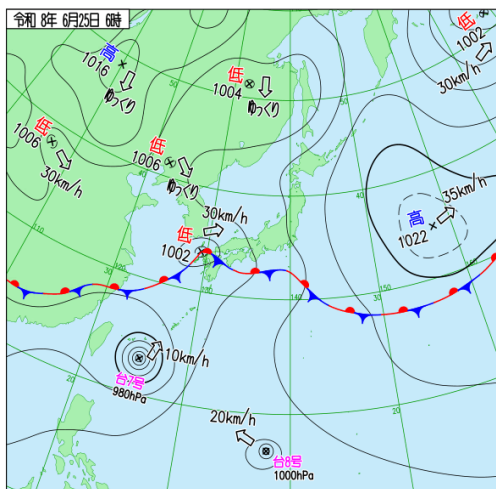


地上天気図

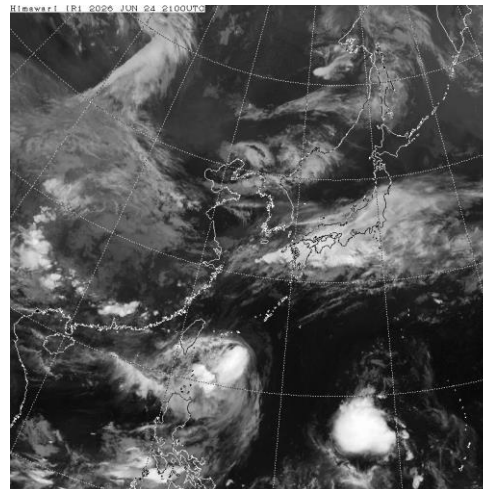


気象衛星赤外画像

6月25日06時

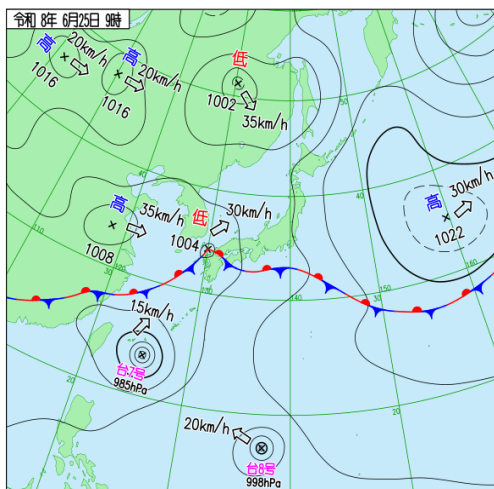


地上天気図

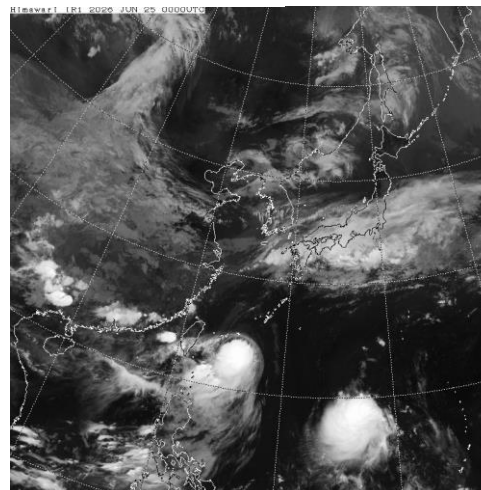


気象衛星赤外画像

6月25日09時

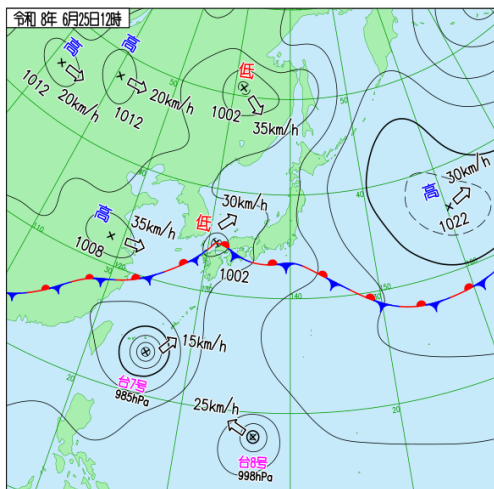


地上天気図

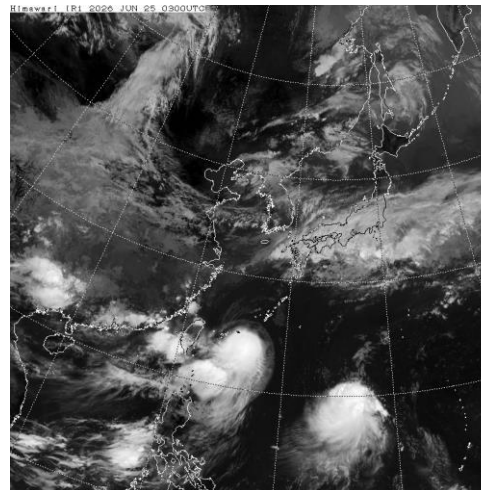


気象衛星赤外画像

6月25日12時



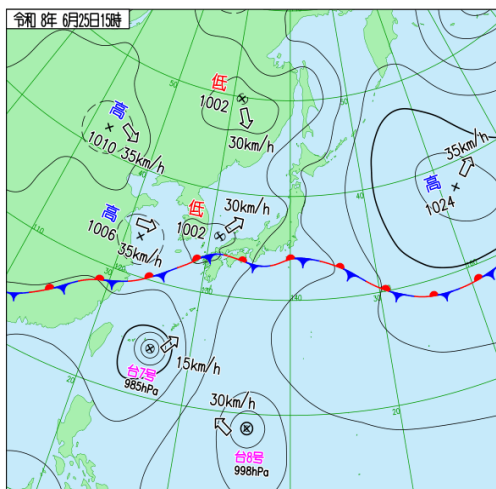
地上天気図



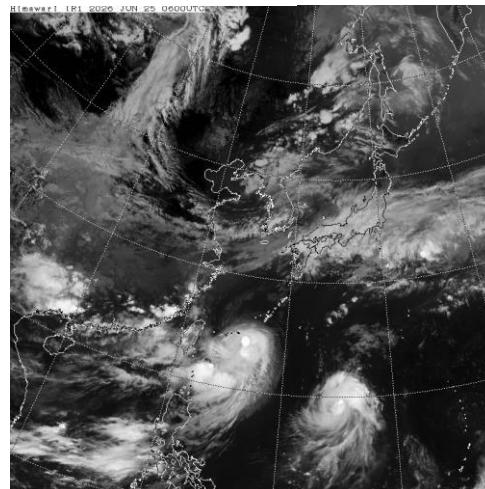
気象衛星赤外画像

地上天気図、気象衛星赤外画像

6月25日15時

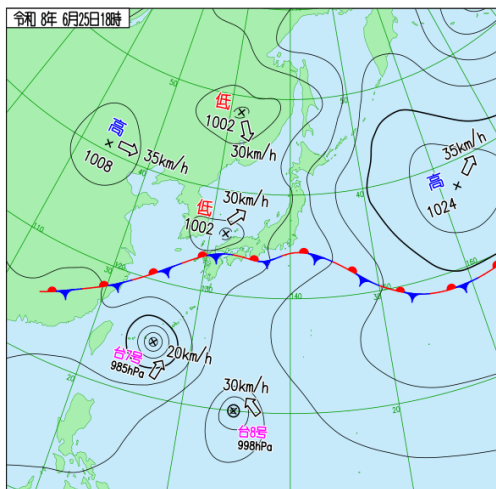


地上天気図

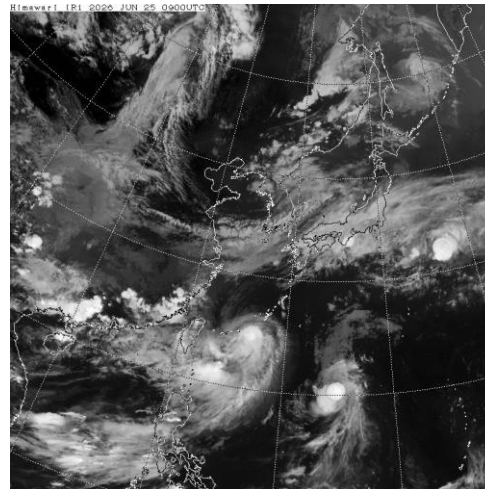


気象衛星赤外画像

6月25日18時

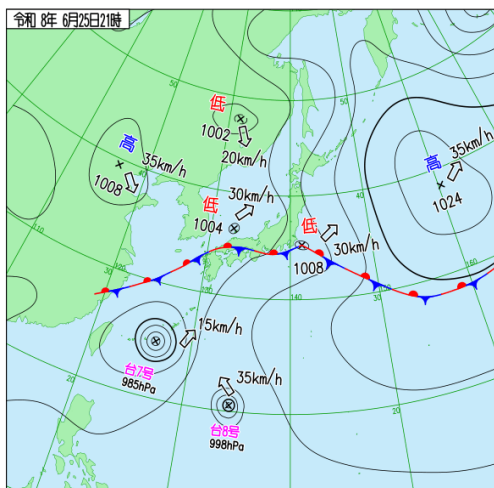


地上天気図

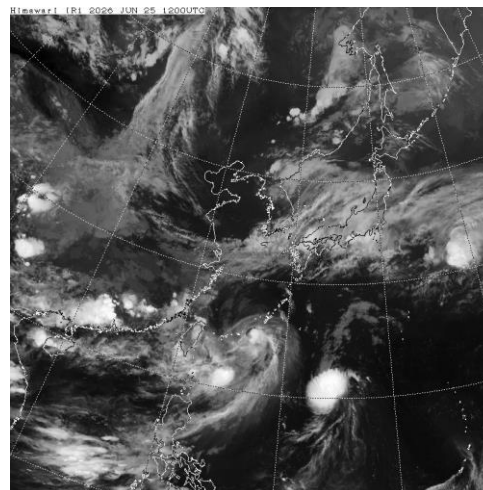


気象衛星赤外画像

6月25日21時



地上天気図

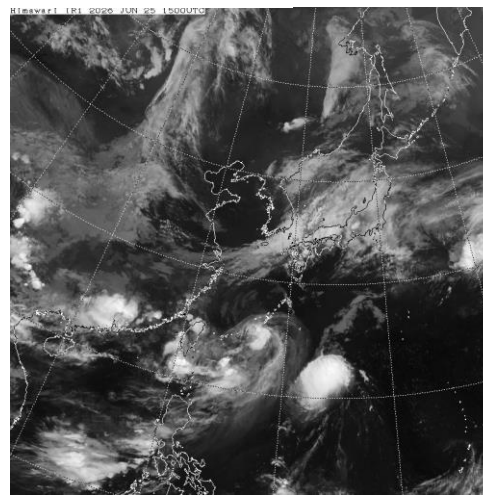


気象衛星赤外画像

6月26日00時



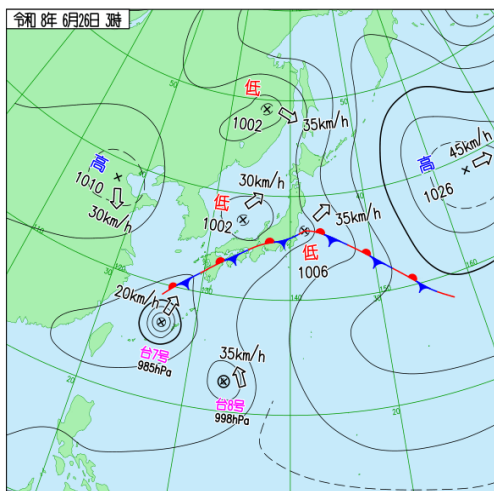
地上天気図



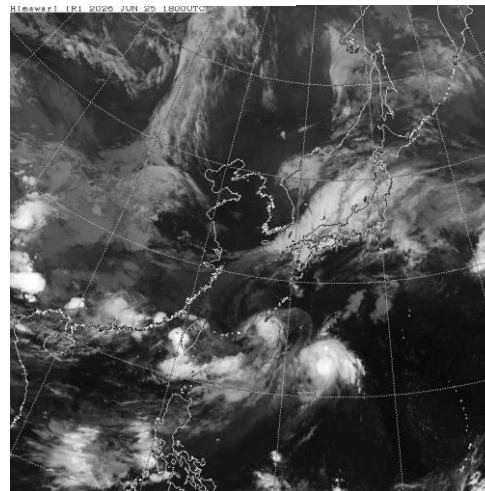
気象衛星赤外画像

地上天気図、気象衛星赤外画像

6月26日03時

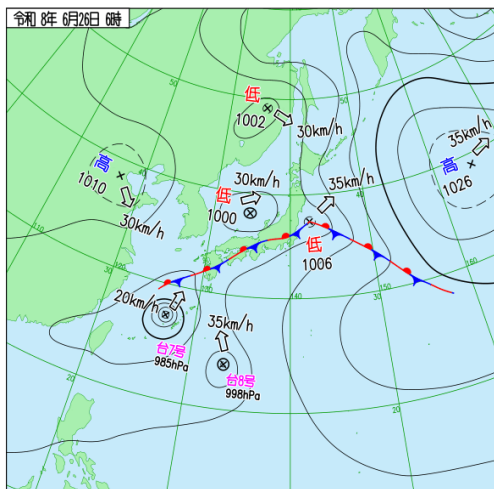


地上天気図

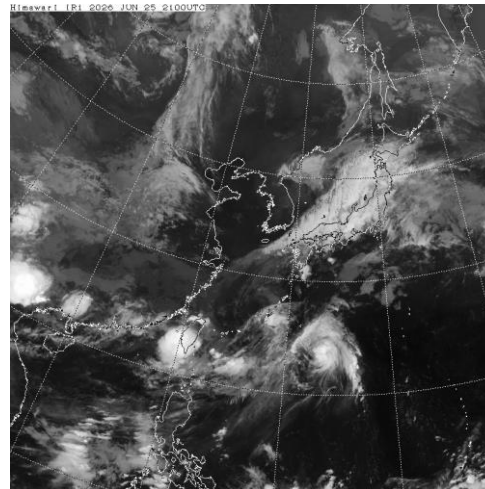


気象衛星赤外画像

6月26日06時



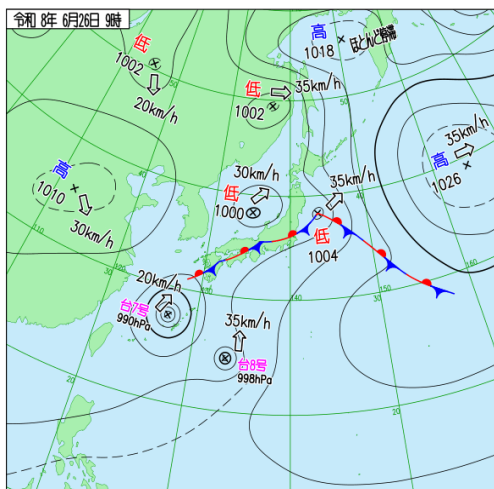
地上天気図



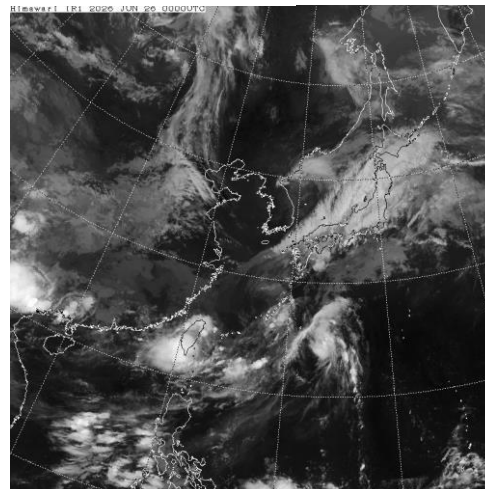
気象衛星赤外画像

地上天気図、気象衛星赤外画像

6月26日09時

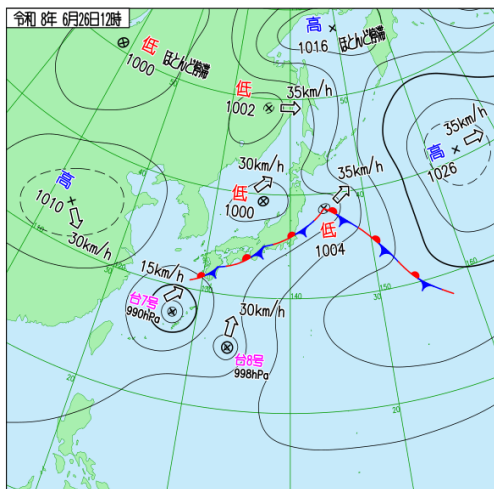


地上天気図

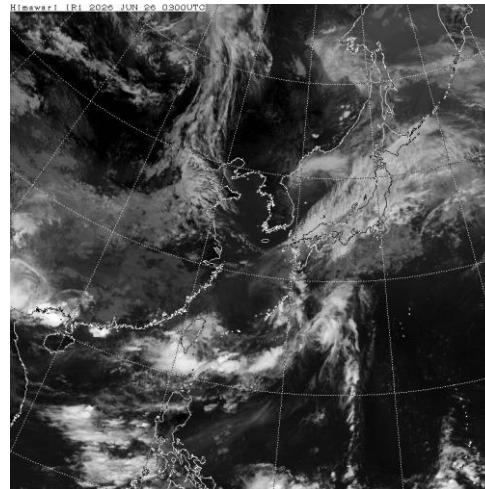


気象衛星赤外画像

6月26日12時



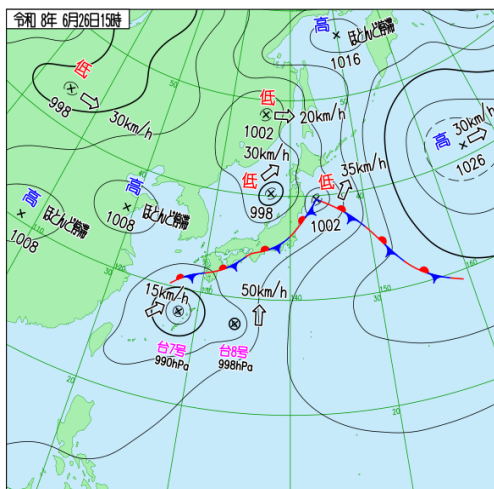
地上天気図



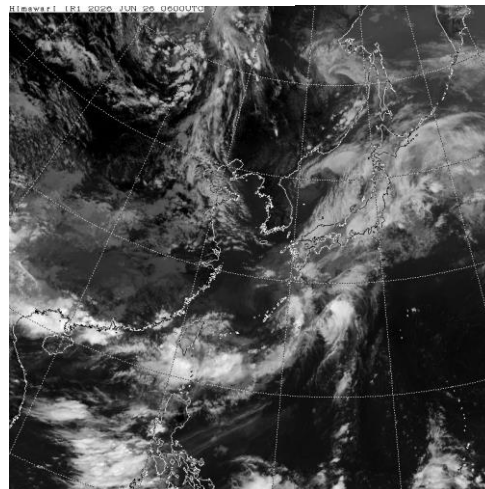
気象衛星赤外画像

地上天気図、気象衛星赤外画像

6月26日15時

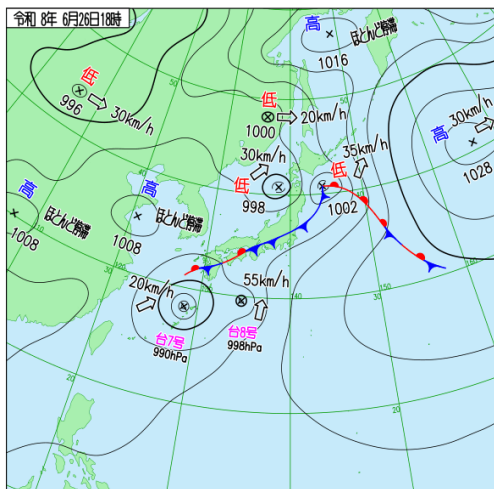


地上天気図

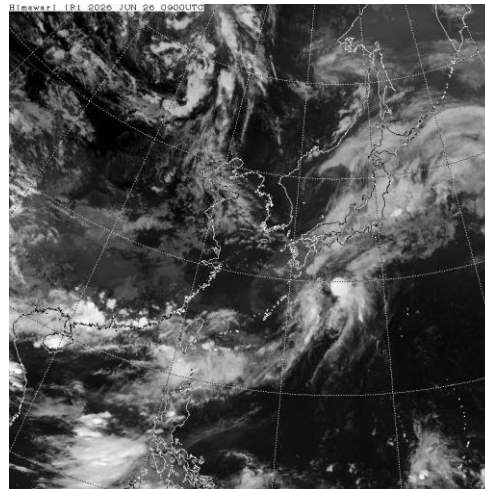


気象衛星赤外画像

6月26日18時



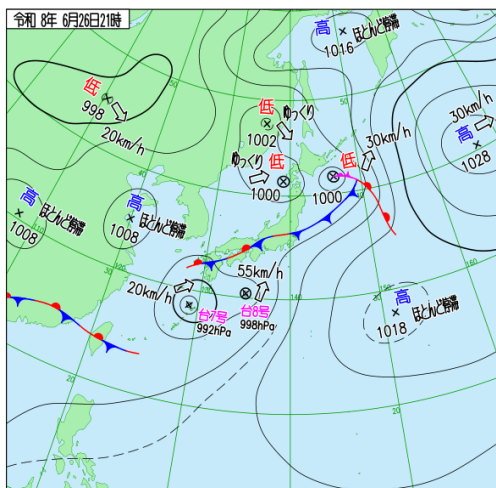
地上天気図



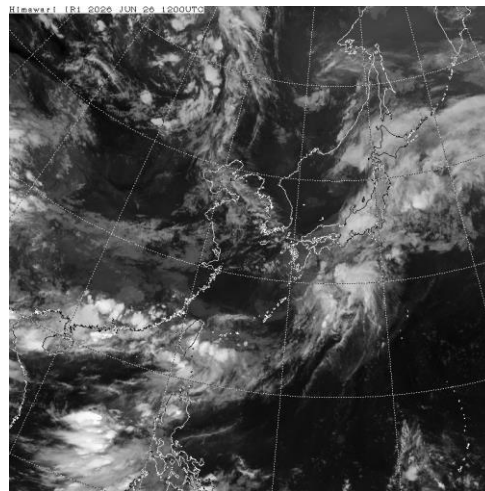
気象衛星赤外画像

地上天気図、気象衛星赤外画像

6月26日21時



地上天気図

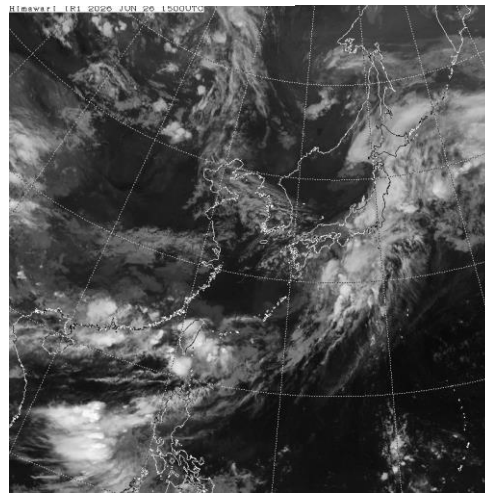


気象衛星赤外画像

6月27日00時

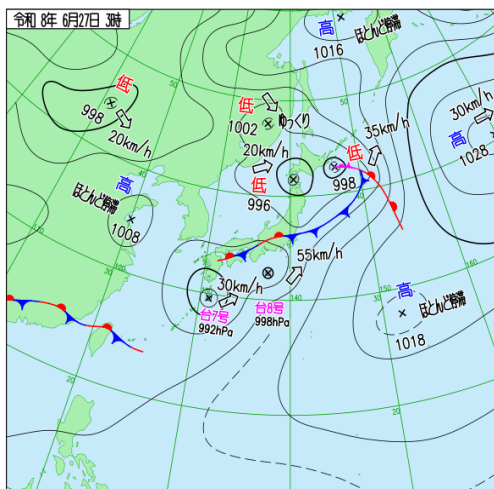


地上天気図

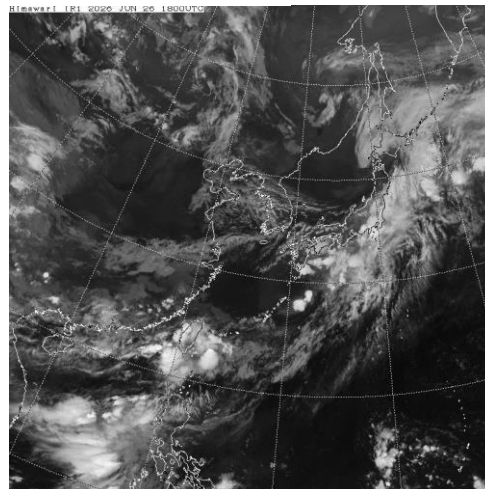


気象衛星赤外画像

6月27日03時

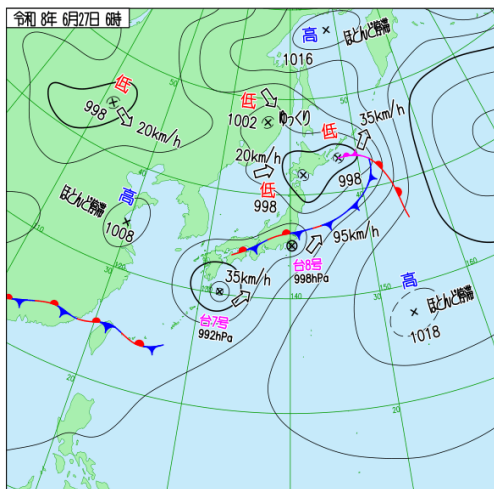


地上天気図

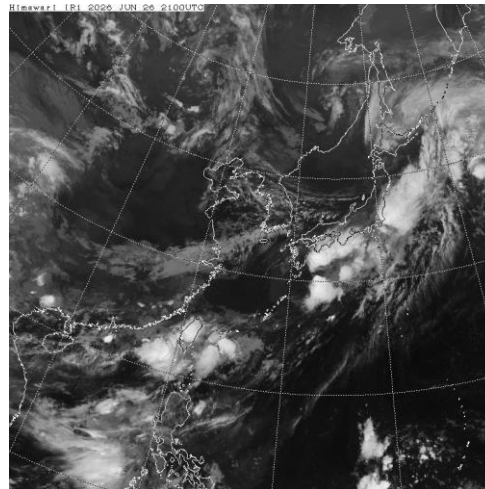


気象衛星赤外画像

6月27日06時

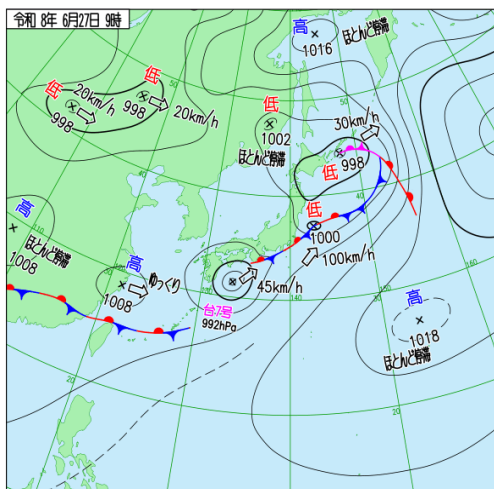


地上天気図

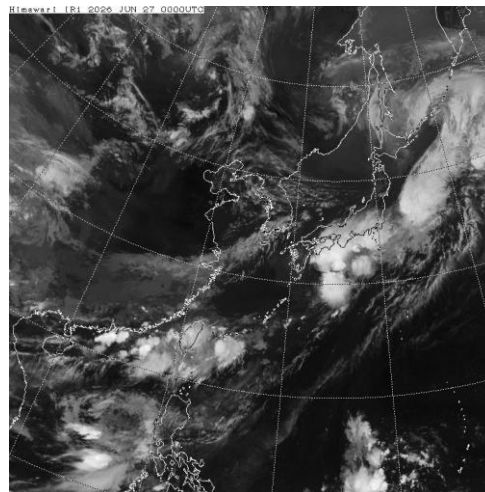


気象衛星赤外画像

6月27日09時

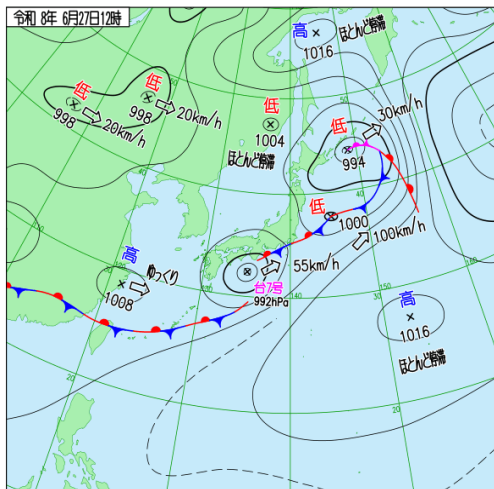


地上天気図

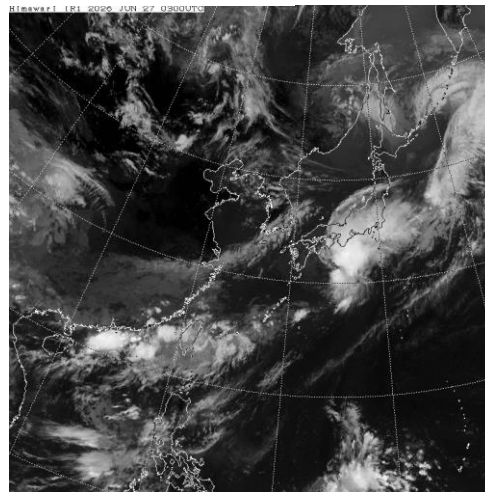


気象衛星赤外画像

6月27日12時

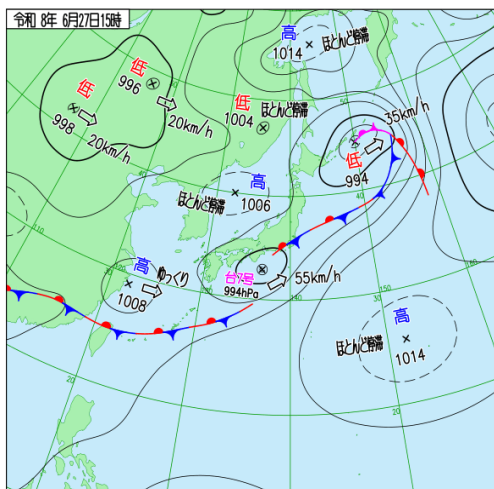


地上天気図

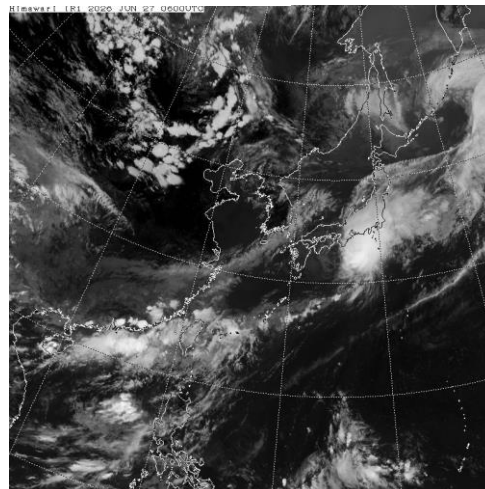


気象衛星赤外画像

6月27日15時

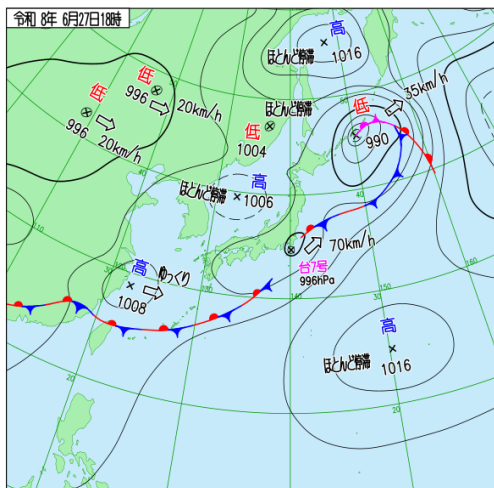


地上天気図

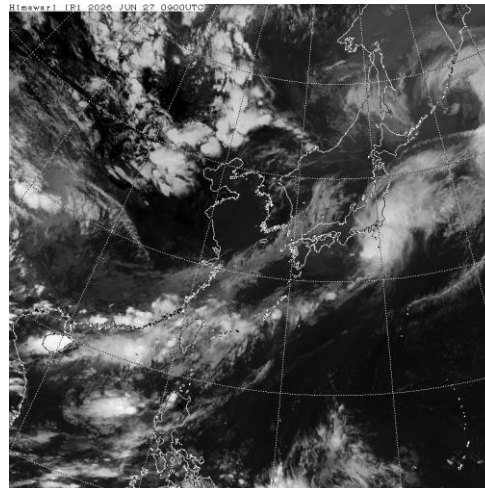


気象衛星赤外画像

6月27日18時

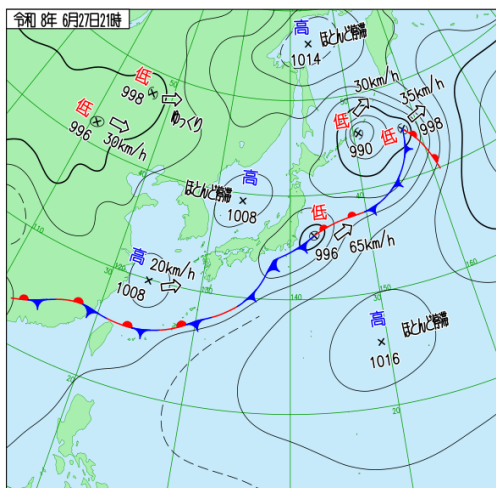


地上天気図

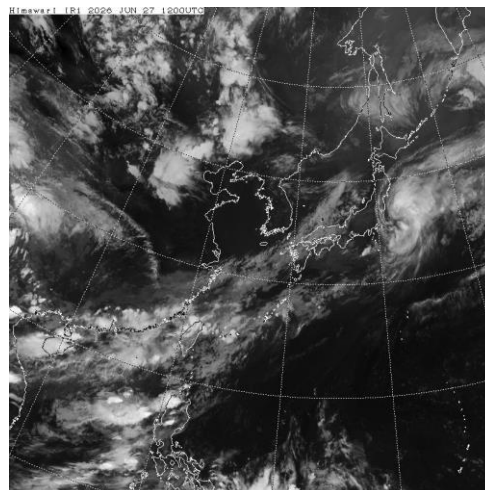


気象衛星赤外画像

6月27日21時

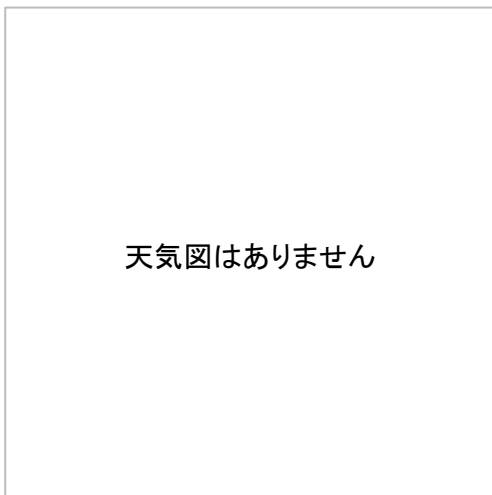


地上天気図

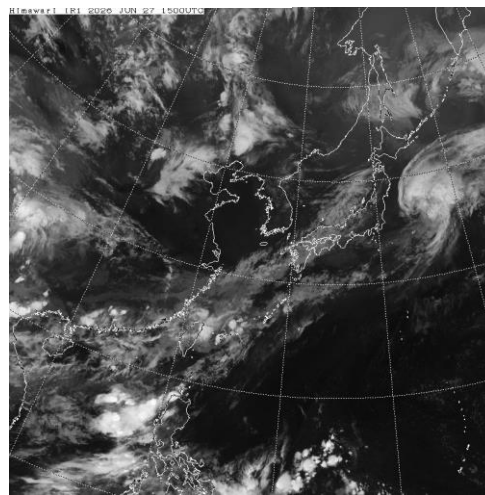


気象衛星赤外画像

6月28日00時



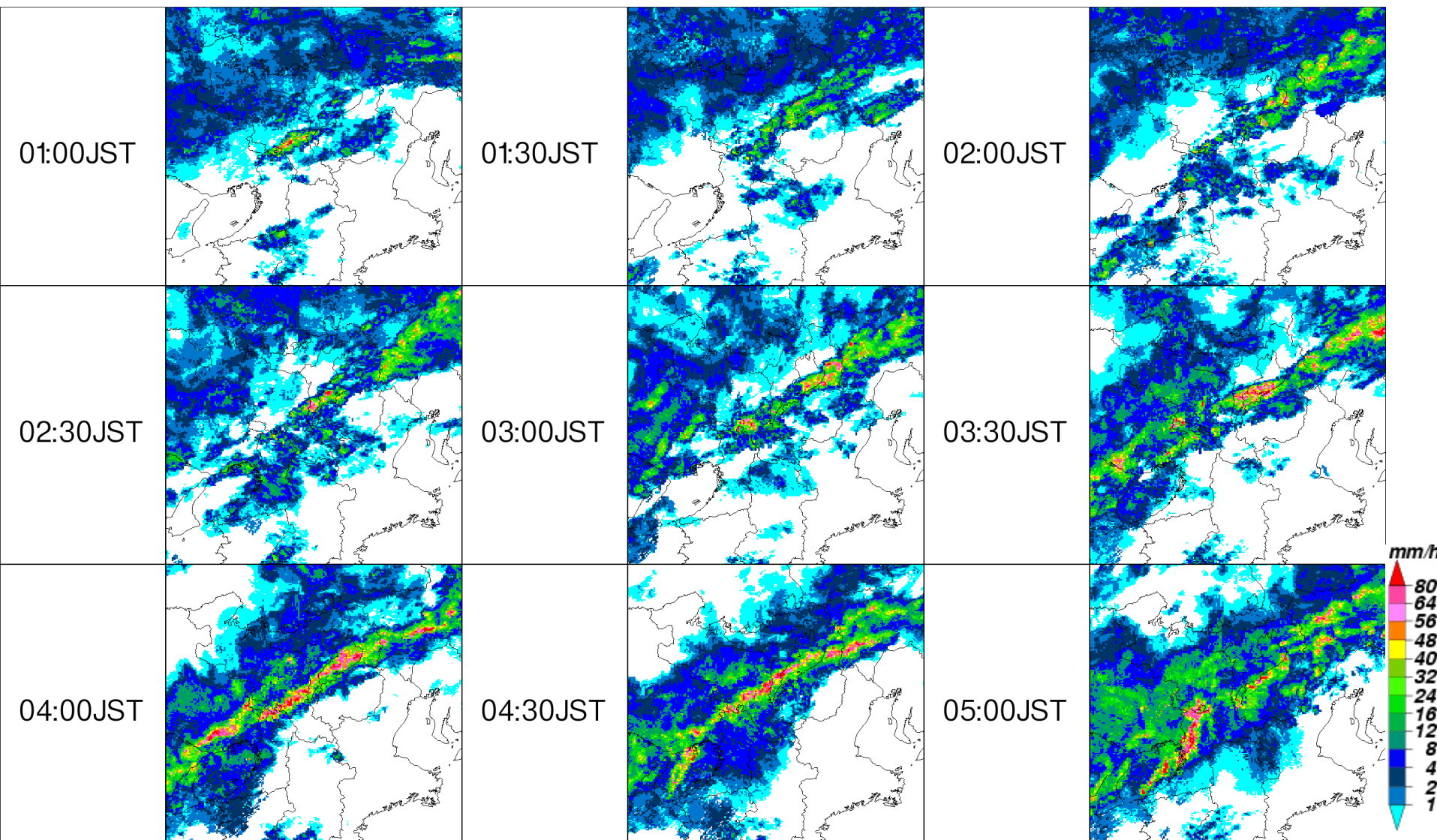
地上天気図



気象衛星赤外画像

レーダー画像

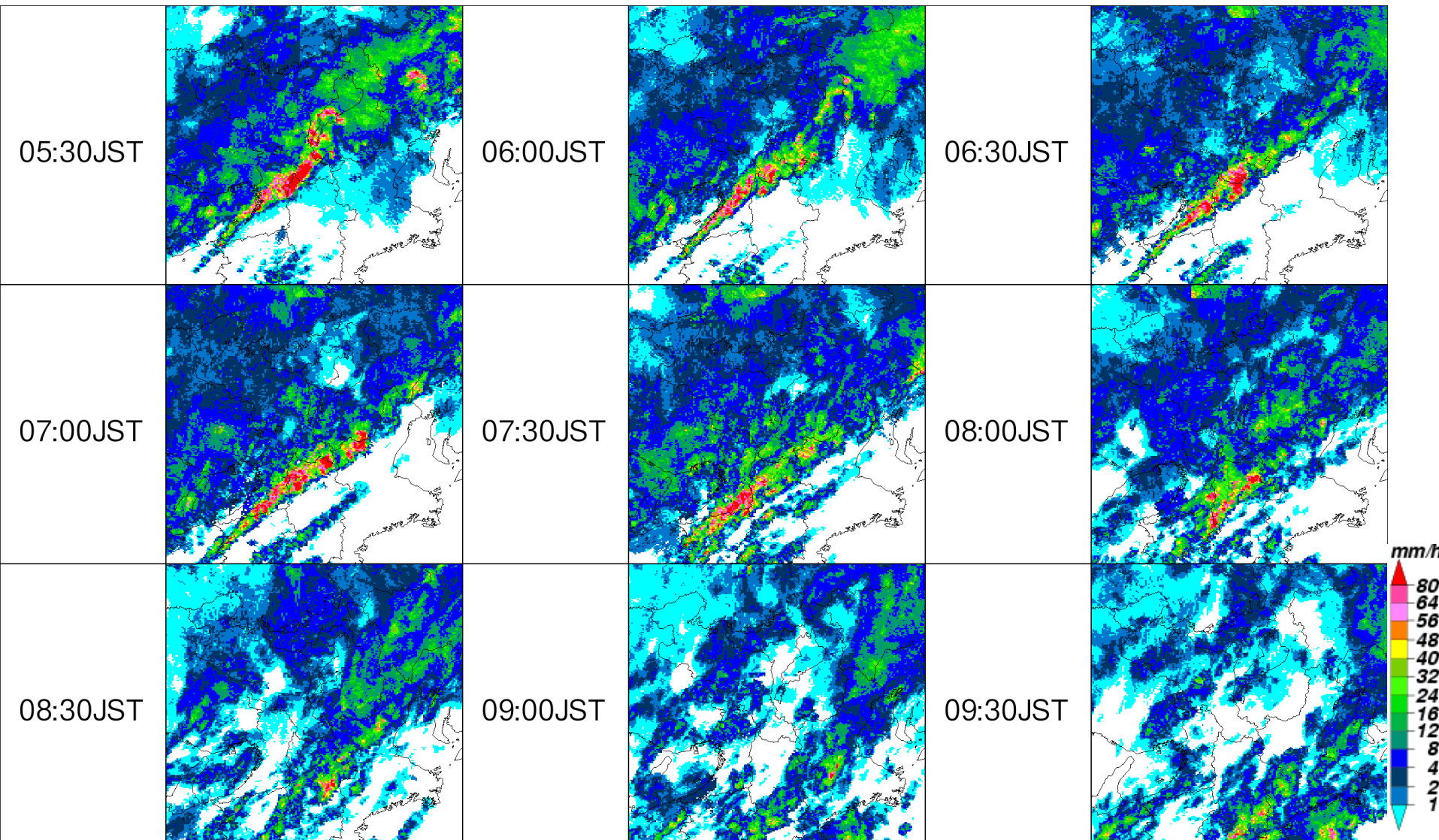
Date: 2026/06/26



2026年6月26日01時00分～05時00分

レーダー画像

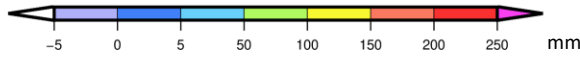
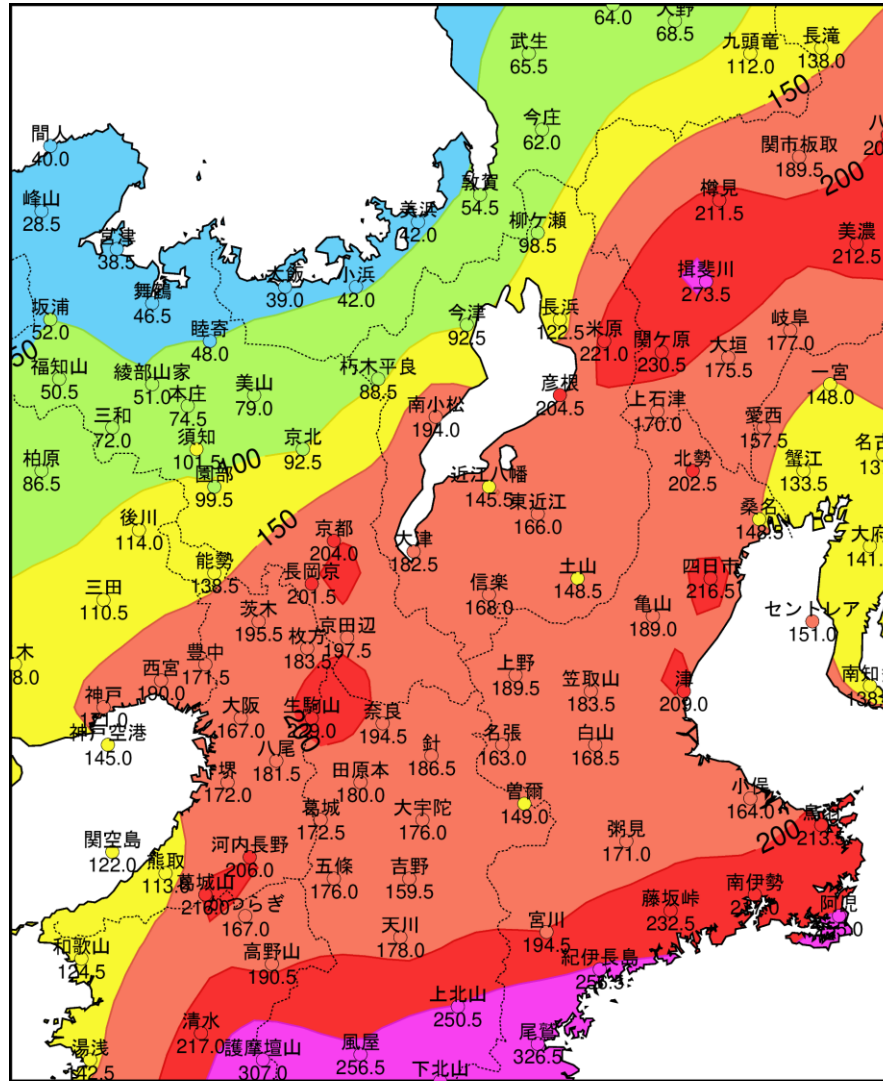
Date: 2026/06/26



2026年6月26日05時30分～09時30分

雨の状況

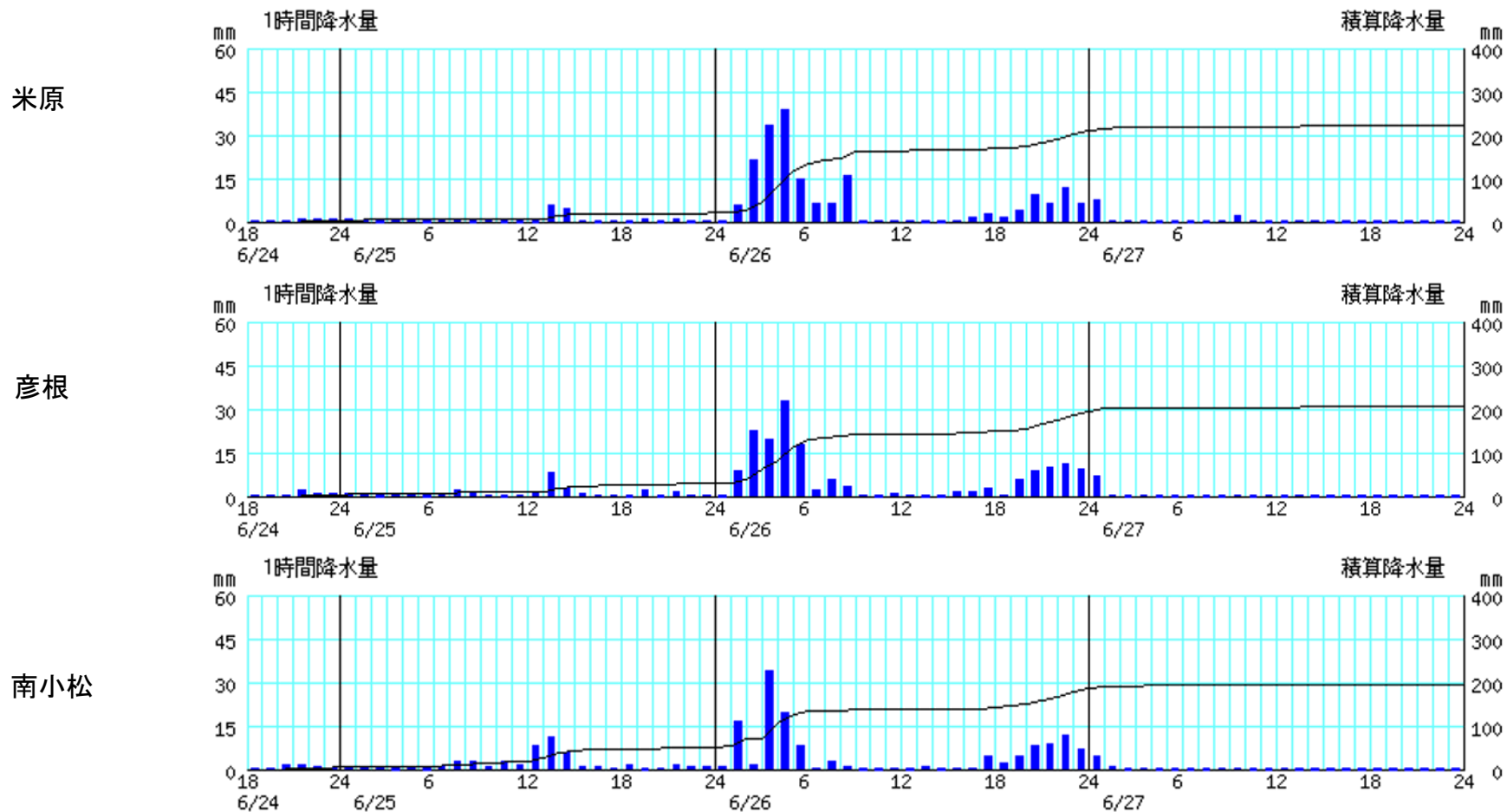
○アメダス期間降水量(6月24日18時～27日24時)



) は期間内に許容範囲内の欠測があることを示す(準正常値)
] は期間内に許容範囲を超える欠測があることを示す(資料不足値)

アメダス時系列グラフ

○降水量(6月24日18時～27日24時)※期間内上位3位



※棒グラフは1時間降水量(左軸)、折れ線グラフは積算降水量(右軸)を示す。横軸は時刻を示す。

N時間降水量の最大値(6月の1位の更新状況) (単位:ミリメートル)

観測所	72時間	48時間	24時間	12時間	6時間	3時間	1時間	日
米原 (米原市朝日)	221.0 (27日21:40)	213.0 (27日13:00)	195.5 (27日01:20)	144.0 (26日13:20)	123.5 (26日08:10)	94.0 (26日05:10)	50.5 (26日04:46)	188.0 (26日)
彦根	204.5 (27日21:00)	197.5 (27日01:30)	173.0 (27日01:20)	115.0 (26日09:00)	104.5 (26日07:20)	74.5 (26日05:00)	—	165.5 (26日)
南小松 (大津市南小松)	—	185.5 (27日04:40)	—	—	—	—	42.0 (26日04:27)	—

彦根地方気象台が発表した情報

○警報・注意報発表状況

●：発表 ■：特別警報からの切替 ◆：危険警報からの切替 ▼：警報から注意報 ○：継続 解：解除

1 / 4

発表時刻	警報・注意報	大津市南部	草津市	守山市	栗東市	野洲市	近江八幡市	東近江市	日野町	竜王町	甲賀市	湖南市	大津市北部	高島市	長浜市	米原市	彦根市	愛荘町	豊郷町	甲良町	多賀町	
06月 25日 09時 53分	雷注意報	●	●	●	●	●	●	●	●	●	●	●	●	●	●	●	●	●	●	●	●	●
06月 25日 12時 49分	レベル2大雨注意報	●	●	●	●	●	●	●	●	●	●	●	●	●	●	●	●	●	●	●	●	●
	レベル2土砂災害注意報	●	●	●	●	●	●	●	●	●	●	●	●	●	●	●	●	●	●	●	●	●
06月 25日 19時 06分	雷注意報	○	○	○	○	○	○	○	○	○	○	○	○	○	○	○	○	○	○	○	○	○
	レベル2大雨注意報	○	○	○	○	○	○	○	○	○	○	○	○	○	○	●	○	○	○	○	○	○
	レベル2土砂災害注意報	○	○	●	○	○	○	○	○	○	○	○	○	●	●	●	●	○	○	●	○	○
06月 25日 23時 08分	雷注意報	○	○	○	○	○	○	○	○	○	○	○	○	○	○	○	○	○	○	○	○	○
	レベル2大雨注意報	○	○	○	○	●	○	○	○	●	○	○	○	○	○	○	○	○	○	○	○	○
	レベル2土砂災害注意報	○	○	○	○	○	○	○	○	○	○	○	○	○	○	○	○	○	○	○	○	○
06月 26日 02時 50分	雷注意報	○	○	○	○	○	○	○	○	○	○	○	○	○	○	○	○	○	○	○	○	○
	レベル2大雨注意報	○	○	○	○	○	○	○	○	○	○	○	●	○	○	○	○	○	○	○	○	○
	レベル2土砂災害注意報	○	○	○	○	○	○	○	○	○	○	○	○	○	○	○	○	○	○	○	○	○
06月 26日 03時 18分	雷注意報	○	○	○	○	○	○	○	○	○	○	○	○	○	○	○	○	○	○	○	○	○
	レベル3大雨警報																●					
	レベル2大雨注意報	○	○	○	○	○	○	○	○	○	○	○	○	○	○	○	○	○	○	○	○	○
	レベル2土砂災害注意報	○	○	○	○	○	○	○	○	○	○	○	○	○	○	○	○	○	○	○	○	○
06月 26日 04時 02分	雷注意報	○	○	○	○	○	○	○	○	○	○	○	○	○	○	○	○	○	○	○	○	○
	レベル3大雨警報	●															●	○				
	レベル3土砂災害警報	●																●				
	レベル2大雨注意報		○	○	○	○	○	○	○	○	○	○	○	○	●	○						
	レベル2土砂災害注意報		○	○	○	○	○	○	○	○	○	○	○	○	○	○	○		○	○	○	○
06月 26日 04時 20分	雷注意報	○	○	○	○	○	○	○	○	○	○	○	○	○	○	○	○	○	○	○	○	○
	レベル4土砂災害危険警報	●											●									
	レベル3大雨警報	○											●		●	○	○					
	レベル3土砂災害警報																	○				
	レベル2大雨注意報		○	○	○	○	○	○	○	○	○	○	○	○	○	○	○		●			●
レベル2土砂災害注意報		○	○	○	○	○	○	○	○	○	○	○	○	○	○	○		○	○	○	○	○

彦根地方気象台が発表した情報

○警報・注意報発表状況

●：発表 ■：特別警報からの切替 ◆：危険警報からの切替 ▼：警報から注意報 ○：継続 解：解除

2 / 4

発表時刻	警報・注意報	大津市南部	草津市	守山市	栗東市	野洲市	近江八幡市	東近江市	日野町	竜王町	甲賀市	湖南市	大津市北部	高島市	長浜市	米原市	彦根市	愛荘町	豊郷町	甲良町	多賀町		
06月 26日 04時 39分	レベル4大雨危険警報																●						
	レベル4土砂災害危険警報	○					●						○										
	レベル3大雨警報	○											○		○	○							
	レベル3土砂災害警報																○						
	レベル2大雨注意報		○	○	○	○	○	○	○	○	○	○		○				○				○	
	レベル2土砂災害注意報		○	○	○	○	○	○	○	○	○	○	○	○	○	○	○	○	○	○	○	○	○
	雷注意報	○	○	○	○	○	○	○	○	○	○	○	○	○	○	○	○	○	○	○	○	○	○
06月 26日 04時 52分	レベル4大雨危険警報												●			●	○						
	レベル4土砂災害危険警報	○					○						○		●	●	●						
	レベル3大雨警報	○													○								
	レベル2大雨注意報		○	○	○	○	○	○	○	○	○	○		○					○		●	○	
	レベル2土砂災害注意報		○	○	○	○	○	○	○	○	○	○	○	○	○	○	○	○	○	○	○	○	○
	雷注意報	○	○	○	○	○	○	○	○	○	○	○	○	○	○	○	○	○	○	○	○	○	○
06月 26日 05時 27分	レベル4大雨危険警報												○			○	○						
	レベル4土砂災害危険警報	○					○						○		○	○	○						
	レベル3大雨警報	○	●												○								
	レベル3土砂災害警報		●																				
	レベル2大雨注意報			○	○	○	○	○	○	○	○	○		○					○	●	○	○	
	レベル2土砂災害注意報			○	○	○	○	○	○	○	○	○	○	○	○	○	○	○	○	○	○	○	○
	雷注意報	○	○	○	○	○	○	○	○	○	○	○	○	○	○	○	○	○	○	○	○	○	○
06月 26日 05時 47分	レベル4大雨危険警報												○			○	○						
	レベル4土砂災害危険警報	○					○				●		○		○	○	○						
	レベル3大雨警報	○	○												○								
	レベル3土砂災害警報		○																				
	レベル2大雨注意報			○	○	○	○	○	○	○	○	○		○					○	○	○	○	
	レベル2土砂災害注意報			○	○	○	○	○	○	○	○	○	○	○	○	○	○	○	○	○	○	○	○
	雷注意報	○	○	○	○	○	○	○	○	○	○	○	○	○	○	○	○	○	○	○	○	○	○

彦根地方気象台が発表した情報

○警報・注意報発表状況

●：発表

■：特別警報からの切替

◆：危険警報からの切替

▼：警報から注意報

○：継続

解：解除

3 / 4

発表時刻	警報・注意報	大津市南部	草津市	守山市	栗東市	野洲市	近江八幡市	東近江市	日野町	竜王町	甲賀市	湖南市	大津市北部	高島市	長浜市	米原市	彦根市	愛荘町	豊郷町	甲良町	多賀町	
06月 26日 06時 28分	レベル4大雨危険警報												○			○	○					
	レベル4土砂災害危険警報	○					○				○		○		○	○	○					
	レベル3大雨警報	○	○								●				○							
	レベル3土砂災害警報		○																			
	レベル2大雨注意報			○	○	○	○	○	○	○		○		○					○	○	○	○
	レベル2土砂災害注意報			○	○	○	○	○	○	○		○		○					○	○	○	○
雷注意報	○	○	○	○	○	○	○	○	○	○	○	○	○	○	○	○	○	○	○	○	○	○
06月 26日 08時 28分	レベル2大雨注意報	▼	▼	○	○	○	○	○	○	○	▼	○	◆	○	▼	◆	◆	○	○	○	○	
	レベル2土砂災害注意報	◆	▼	○	○	○	◆	○	○	○	◆	○	◆	○	◆	◆	◆	○	○	○	○	
	雷注意報	○	○	○	○	○	○	○	○	○	○	○	○	○	○	○	○	○	○	○	○	○
06月 26日 09時 53分	レベル2大雨注意報	解	解	解	解	解	解	解	解	解	解	解	解	解	○	○	解	解	解	解	解	
	レベル2土砂災害注意報	○	○	○	○	○	○	○	○	○	○	○	○	解	○	○	○	○	○	○	○	○
	雷注意報	○	○	○	○	○	○	○	○	○	○	○	○	○	○	○	○	○	○	○	○	○
06月 26日 11時 16分	レベル2大雨注意報														解	解						
	レベル2土砂災害注意報	○	○	○	○	○	○	○	○	○	○	○	○	○	○	○	○	○	○	○	○	○
	雷注意報	○	○	○	○	○	○	○	○	○	○	○	○	○	○	○	○	○	○	○	○	○
06月 26日 18時 28分	レベル2大雨注意報	●	●	●	●		●	●	●		●	●					●					
	レベル2土砂災害注意報	○	○	○	○	○	○	○	○	○	○	○	○	●	○	○	○	○	○	○	○	○
	雷注意報	○	○	○	○	○	○	○	○	○	○	○	○	○	○	○	○	○	○	○	○	○
06月 27日 04時 05分	強風注意報	●	●	●	●	●	●	●	●	●	●	●	●	●	●	●	●	●	●	●	●	●
	レベル2大雨注意報	○	○	○	○		○	○	○		○	○					○					
	レベル2土砂災害注意報	○	○	○	○	○	○	○	○	○	○	○	○	○	○	○	○	○	○	○	○	○
06月 27日 09時 19分	雷注意報	○	○	○	○	○	○	○	○	○	○	○	○	○	○	○	○	○	○	○	○	○
	強風注意報	○	○	○	○	○	○	○	○	○	○	○	○	○	○	○	○	○	○	○	○	○
	レベル2大雨注意報	解	解	解	解		解	解	解		解	解					解					
06月 27日 14時 33分	レベル2土砂災害注意報	○	○	○	○	○	○	○	○	○	○	○	○	○	○	○	○	○	○	○	○	○
	雷注意報	○	○	○	○	○	○	○	○	○	○	○	○	○	○	○	○	○	○	○	○	○
	強風注意報	○	○	○	○	○	○	○	○	○	○	○	○	○	○	○	○	○	○	○	○	○
06月 27日 15時 31分	雷注意報	解	解	解	解	解	解	解	解	解	解	解	解	解	解	解	解	解	解	解	解	

彦根地方気象台が発表した情報

○警報・注意報発表状況

●：発表 ■：特別警報からの切替 ◆：危険警報からの切替 ▼：警報から注意報 ○：継続 解：解除

4 / 4

発表時刻	警報・注意報	大津市南部	草津市	守山市	栗東市	野洲市	近江八幡市	東近江市	日野町	竜王町	甲賀市	湖南市	大津市北部	高島市	長浜市	米原市	彦根市	愛荘町	豊郷町	甲良町	多賀町	
06月27日20時30分	強風注意報	解	解	解	解	解	解	解	解	解	解	解	解	解	解	解	解	解	解	解	解	解
06月27日23時49分	レベル2土砂災害注意報	●	●		●		●	●	●		●	●										
06月28日01時24分	レベル2土砂災害注意報	○	○		○		○	○	○		○	○					●					
06月28日01時44分	レベル2土砂災害注意報	○	○		○		○	○	○		○	○					○					●
06月28日01時54分	レベル2土砂災害注意報	○	○		○		○	○	○	●	○	○					○					○
06月28日04時54分	レベル2土砂災害注意報	○	○		○		○	○	○	○	○	○					○	●				○
06月28日06時39分	レベル2土砂災害注意報	○	○		○	●	○	○	○	○	○	○					○	○				○
06月28日09時39分	レベル2土砂災害注意報	○	○		○	解	○	解	○	解	○	○					○	解				○
06月28日13時04分	レベル2土砂災害注意報	解	解		解		解		解		○	解					解					解
06月28日14時30分	レベル2土砂災害注意報										解											
06月28日21時57分	レベル2土砂災害注意報										●											
06月29日03時16分	レベル2土砂災害注意報										解											
06月29日10時13分	雷注意報	●	●	●	●	●	●	●	●	●	●	●	●	●	●	●	●	●	●	●	●	●
06月29日19時10分	雷注意報	解	解	解	解	解	解	解	解	解	解	解	解	解	解	解	解	解	解	解	解	解

○気象解説情報

発表日時		情報名及び番号
6月25日	06時11分	滋賀県気象解説情報(落雷・突風) 第1号
	10時58分	滋賀県気象解説情報(大雨・落雷・突風) 第2号
	16時44分	滋賀県気象解説情報(台風第7号) 第3号
6月26日	06時20分	滋賀県気象解説情報(台風第7号) 第4号
	11時27分	滋賀県気象解説情報(台風第7号) 第5号
	16時56分	滋賀県気象解説情報(台風第7号) 第6号
6月27日	23時16分	滋賀県気象解説情報(台風第7号) 第7号
	06時10分	滋賀県気象解説情報(台風第7号) 第8号
	11時04分	滋賀県気象解説情報(台風第7号) 第9号

○線状降水帯に関する滋賀県気象防災速報

なし

○竜巻に関する滋賀県気象防災速報

発表日時		情報名及び番号	対象地域
6月26日	05時13分	滋賀県気象防災速報(竜巻注意) 第1号	南部
	06時07分	滋賀県気象防災速報(竜巻注意) 第2号	南部
	07時03分	滋賀県気象防災速報(竜巻注意) 第3号	南部

彦根地方気象台が執った措置

○JETT(気象庁防災対応支援チーム)派遣状況

実施日時	派遣先	実施内容
6月26日09時00分	滋賀県	滋賀県災害警戒本部第1回本部員会議に参加
6月26日17時00分	滋賀県	滋賀県災害警戒本部第2回本部員会議に参加
6月27日09時00分	滋賀県	滋賀県災害警戒本部第3回本部員会議に参加

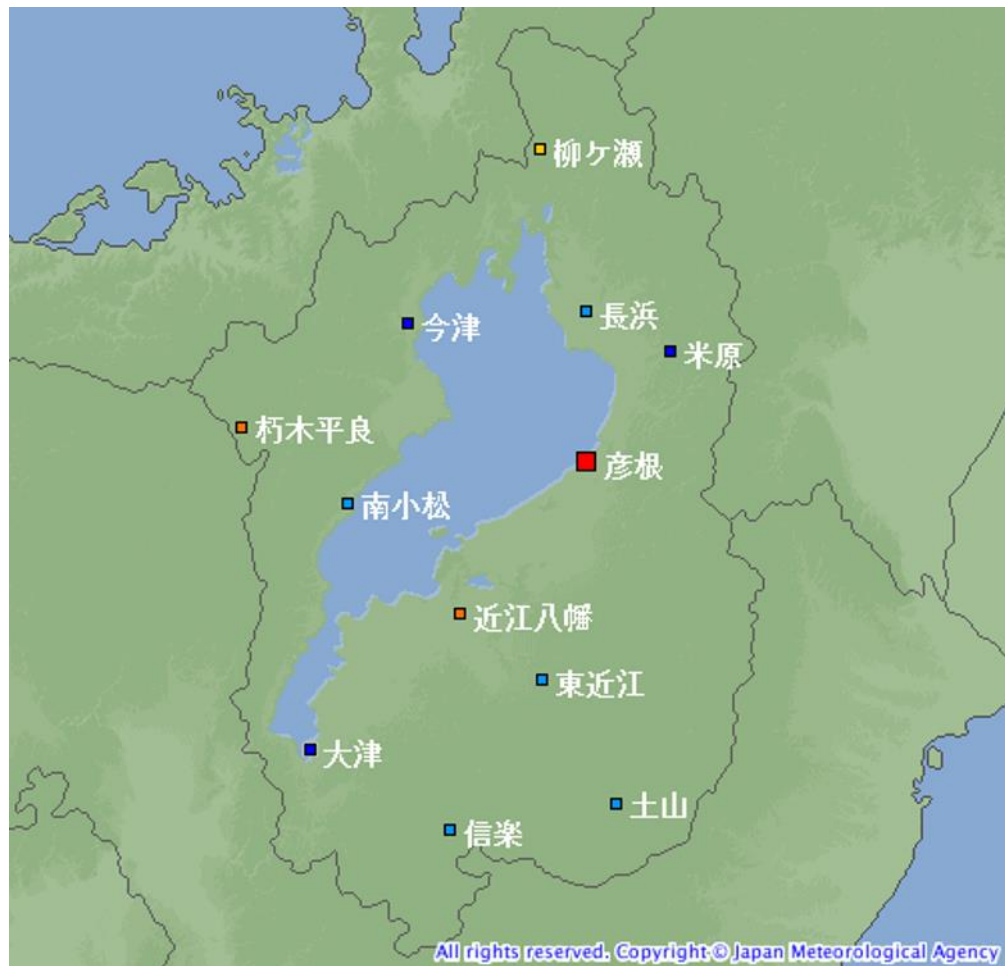
○説明会等実施状況

実施日時	対象機関	説明内容
6月25日14時00分 ～6月25日14時30分	県市町・関係機関、報道関係	○27日にかけての大雨や台風に関する説明会 大雨への警戒呼びかけ等

○滋賀県・市町への支援状況(JETT関連は除く)

実施日時	支援状況
6月25日10時46分	滋賀県及び県内全市町対象に気象台から防災メールの送付
6月25日13時03分	滋賀県及び県内全市町対象に気象台から防災メールの送付
6月25日15時59分	滋賀県及び県内全市町対象に気象台から防災メールの送付
6月26日10時49分	滋賀県及び県内全市町対象に気象台から防災メールの送付
6月26日15時51分	滋賀県及び県内全市町対象に気象台から防災メールの送付
6月27日10時50分	滋賀県及び県内全市町対象に気象台から防災メールの送付
6月28日14時10分	滋賀県への災害時支援資料の提供開始
6月29日11時10分	大津市、甲賀市への災害時支援資料の提供開始

観測施設の配置図



シンボル	観測所の種類	観測要素
■	気象台	気温・降水量・風向風速・日照時間・積雪深・湿度・気圧
■	地域気象観測所（アメダス）	降水量
■	地域気象観測所（アメダス）	降水量・積雪深
■	地域気象観測所（アメダス）	気温・降水量・風向風速・日照時間（推計）・湿度
■	地域気象観測所（アメダス）	気温・降水量・風向風速・日照時間（推計）・積雪深・湿度