

令和7年8月10日に 滋賀県犬上郡甲良町で発生した突風について (滋賀県の気象速報)

この資料は速報として取り急ぎまとめたものです。そのため、後日内容の一部訂正や追加をすることがあります。

概要

近畿地方では、前線に向かって暖かく湿った空気が流れ込んでいました。このため滋賀県では大気の状態が非常に不安定となりました。

犬上郡甲良町では、10日、突風が発生し、農業用ハウスやシャッターの破損等の被害が発生しました。

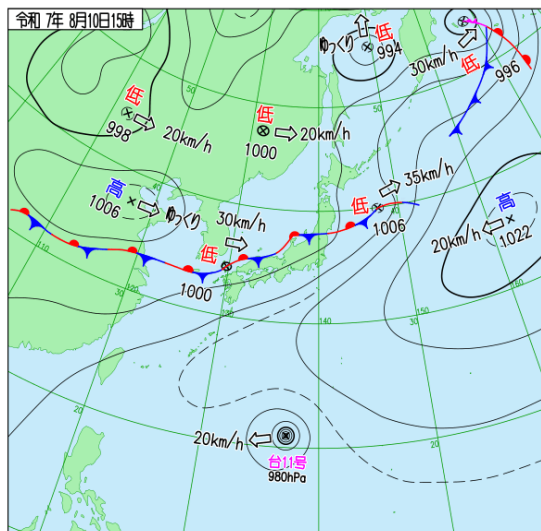
この件に関して、彦根地方気象台では、気象庁機動調査班(JMA-MOT)を派遣して現地調査を実施中です。調査結果については、まともり次第、改めてお知らせします。

【被害状況(12日10時現在)自治体調べ】

地上天気図、気象衛星赤外面像およびレーダー画像

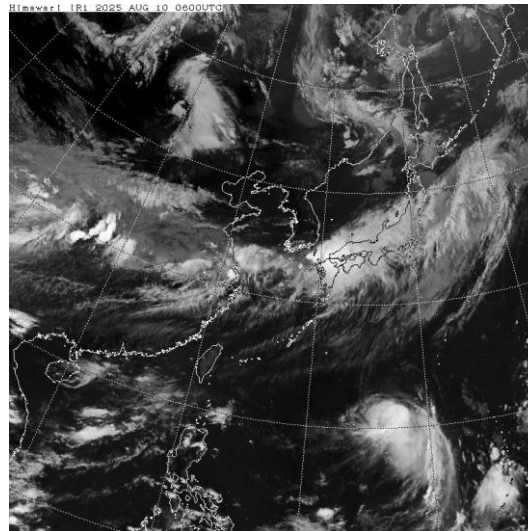
地上天気図

8月10日15時



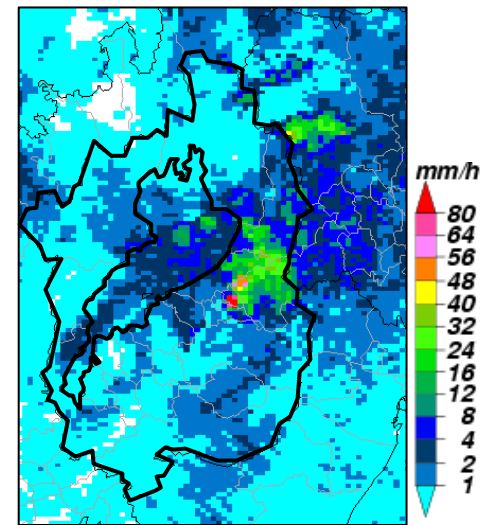
気象衛星赤外面像

8月10日15時

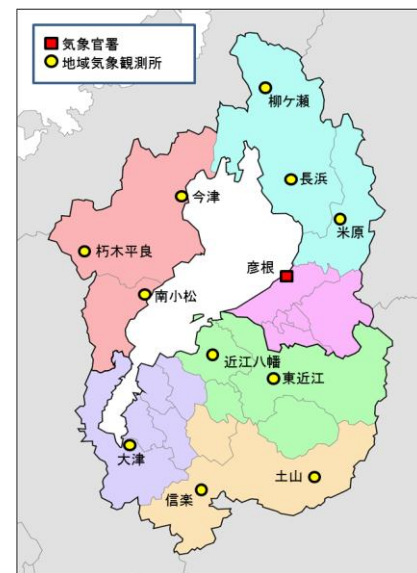
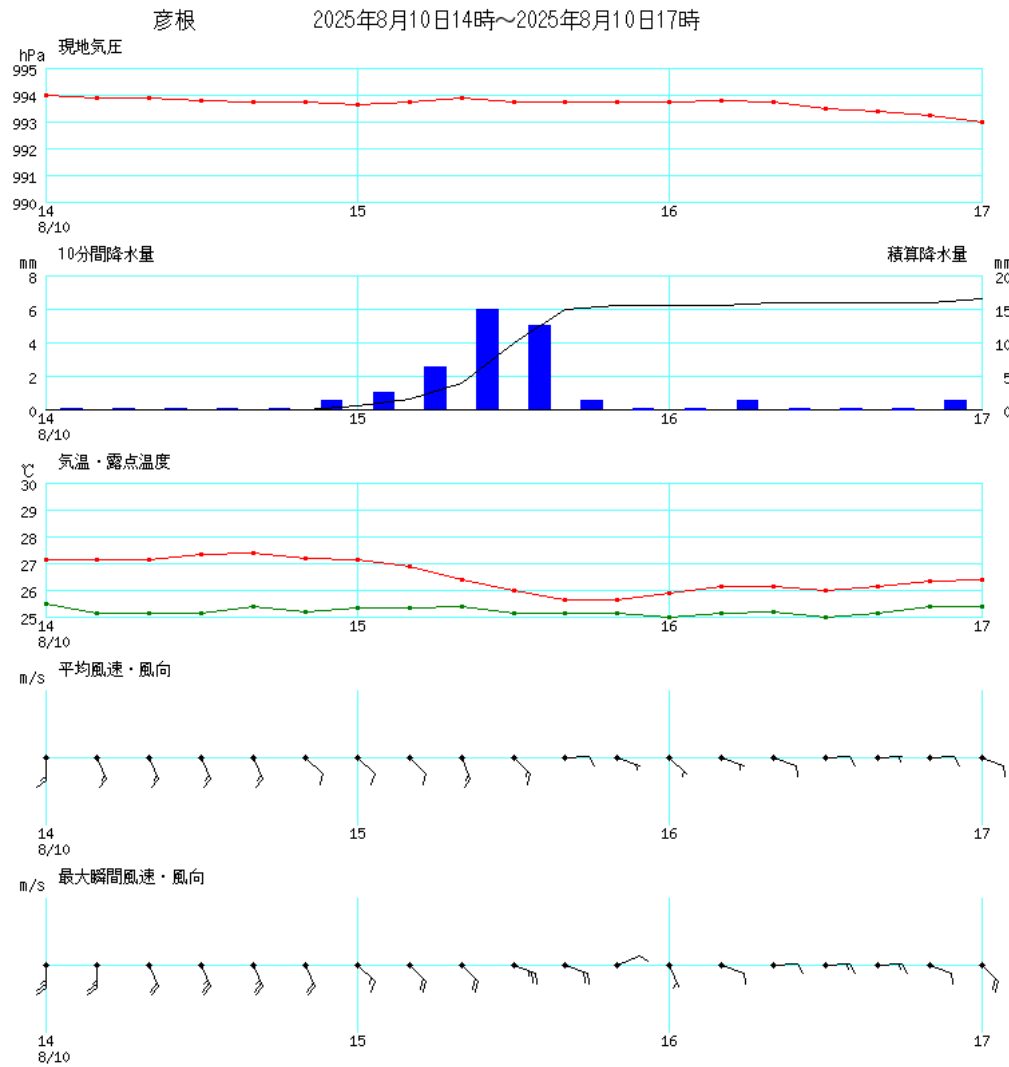


レーダー画像

8月10日15時40分



アメダス時系列グラフ



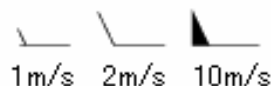
観測所の種類	観測所名	観測種目					
		降水量	気温	風向・風速	日照時間	相対湿度	積雪の深さ
気象官署	彦根	○	○	○	○	○	○
地域気象観測所	米原	○	○	○	●	○	○
	今津	○	○	○	●	○	○
	長浜	○	○	○	●	○	○
	南小松	○	○	○	●	○	○
	東近江	○	○	○	●	○	○
	大津	○	○	○	○	○	○
	信楽	○	○	○	●	○	○
	土山	○	○	○	●	○	○
	柳ヶ瀬	○					○
	朽木平良	○					
近江八幡	○						

※横軸は時刻を示す。

※降水量棒グラフは10分間降水量(左軸)、折れ線グラフは積算降水量(右軸)を示す。

※気温・露点温度のグラフでは赤は気温、緑は露点温度を示す。

※平均風速・風向は10分間の平均値で、風速の表し方は右の例のとおり。



日照時間の●印は、気象衛星観測データを用いた「推計気象分布(日照時間)」から得られる推計値を提供していることを示します。

彦根地方気象台が発表した情報

○注意報警報発表状況(甲良町における発表状況)

発表日時		種類
令和7年8月9日	14時38分	雷注意報
令和7年8月10日	07時11分	大雨注意報、雷注意報(継続)

※以後も継続

○竜巻注意情報

発表はありません。

○気象情報

発表日時		情報名及び番号
令和7年8月9日	06時20分	大雨と突風及び落雷に関する滋賀県気象情報 第1号
令和7年8月9日	15時41分	大雨と突風及び落雷に関する滋賀県気象情報 第2号
令和7年8月10日	06時01分	大雨と突風及び落雷に関する滋賀県気象情報 第3号
令和7年8月10日	16時00分	大雨と突風及び落雷に関する滋賀県気象情報 第4号

※彦根地方気象台では、気象庁機動調査班(JMA-MOT)を派遣して現地調査を実施中です。調査結果については、まとまり次第、改めてお知らせします。