

令和3年8月11日から20日にかけての 大雨について (滋賀県の気象速報)

この資料は速報として取り急ぎまとめたものです。そのため後日内容の一部訂正や追加をすることがあります。

概要

西日本には前線が停滞し続け、その前線に向かって暖かく湿った空気が流れ込んだため、滋賀県では14日を中心に大雨となりました。

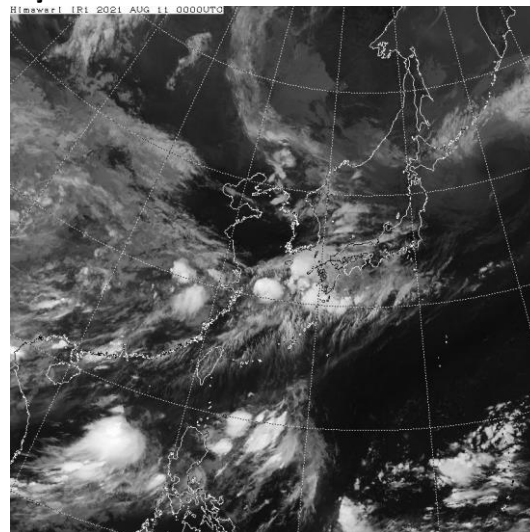
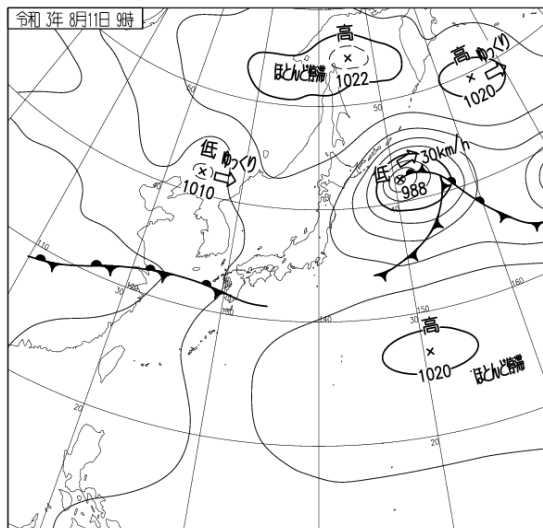
この大雨により、近江八幡では8月11日の降り始めからの総降水量が400ミリを超え、8月の月平均降水量の約3倍となりました。さらに日降水量、48時間降水量および72時間降水量が観測史上、最も多くなりました。

県内では、住家の床上浸水4棟、床下浸水48棟、非住家被害8棟、土砂災害14件の被害が発生しました。人的被害はありませんでした。【被害状況：8月20日12時現在、滋賀県調べ】

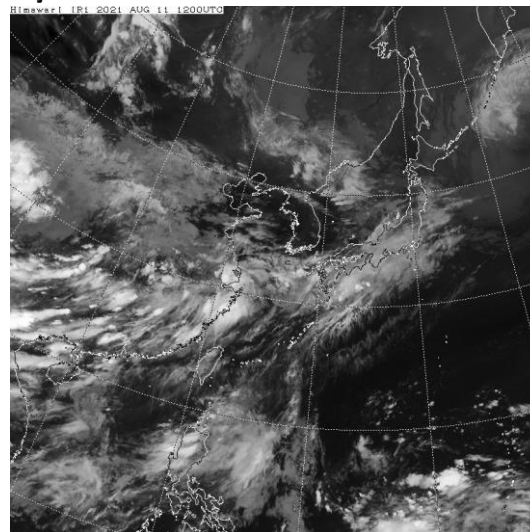
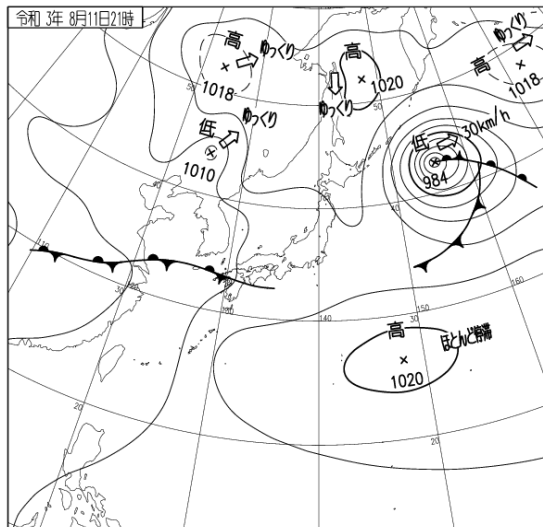
地上天気図

気象衛星赤外画像

8月11日09時



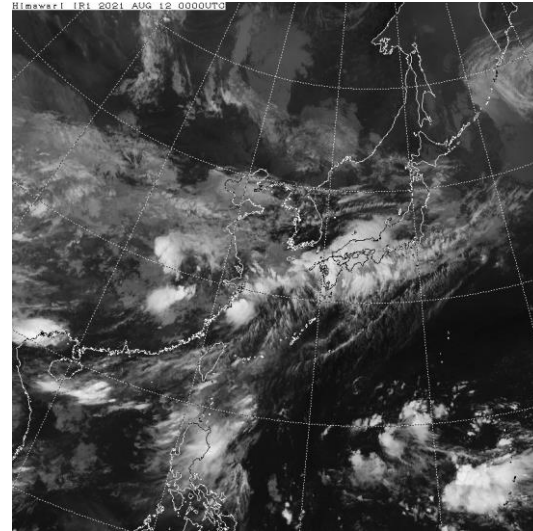
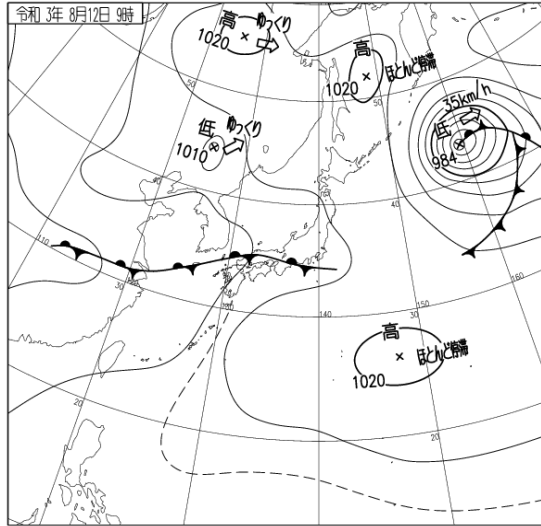
8月11日21時



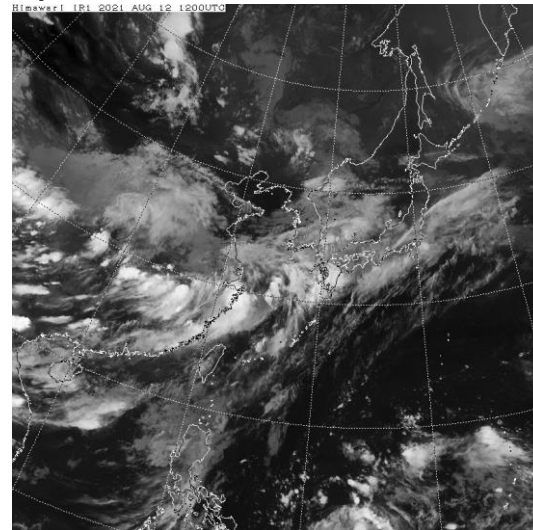
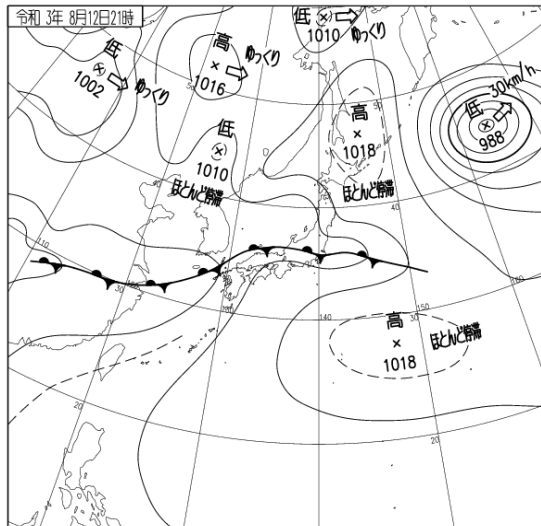
地上天気図

気象衛星赤外画像

8月12日09時

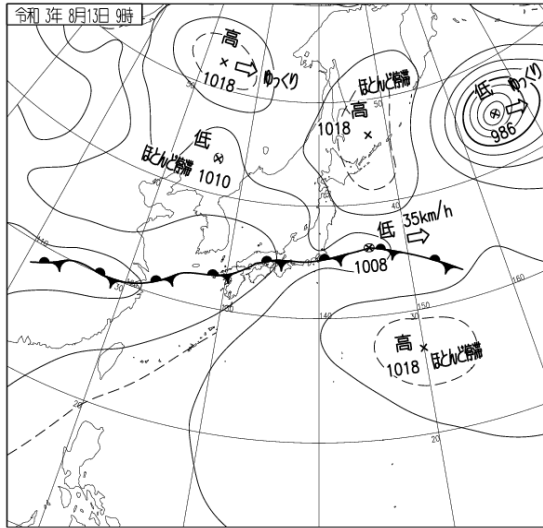


8月12日21時

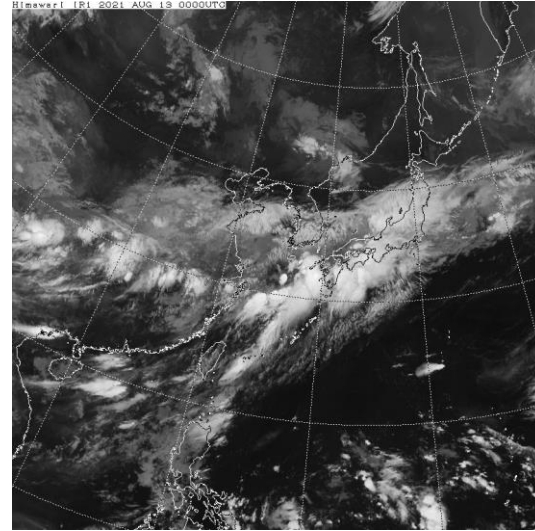


地上天気図

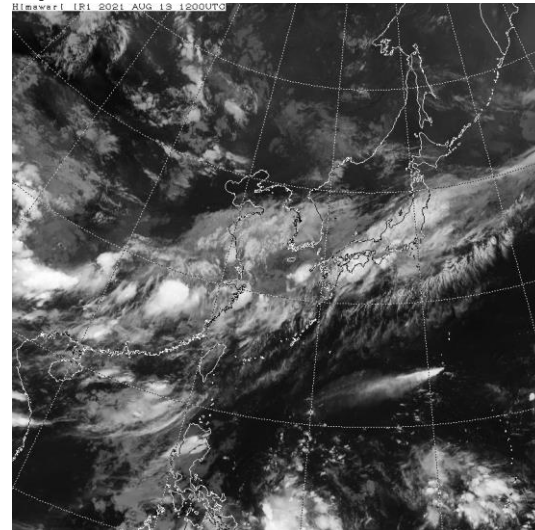
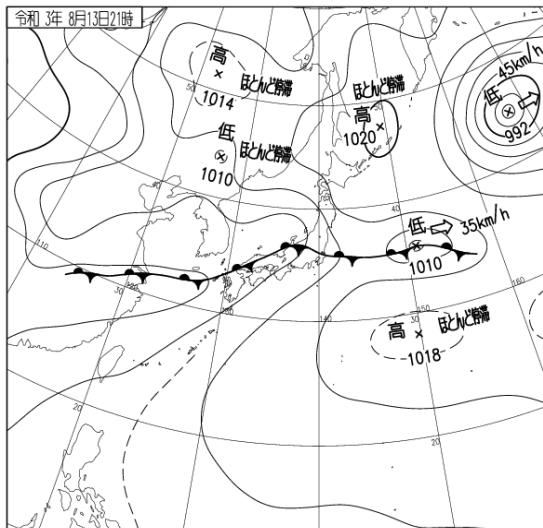
8月13日09時



気象衛星赤外画像

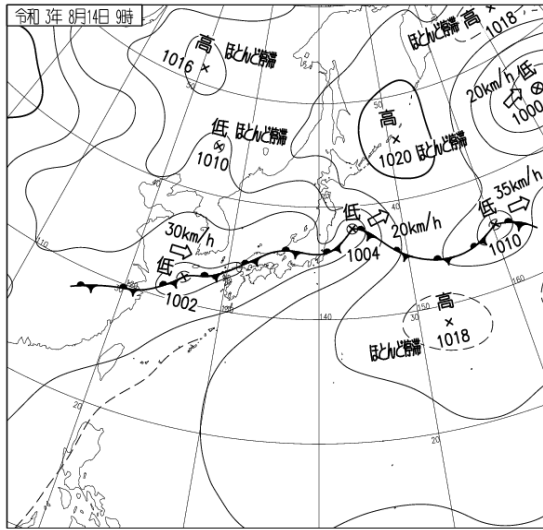


8月13日21時

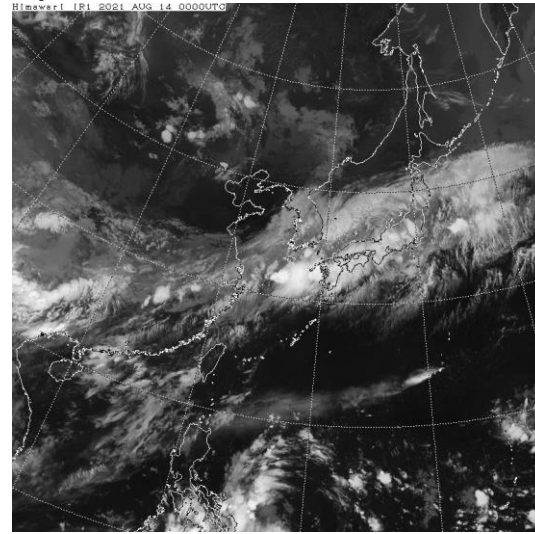


地上天気図

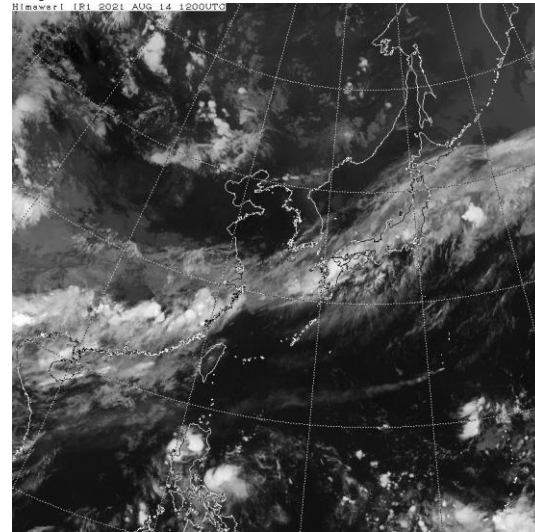
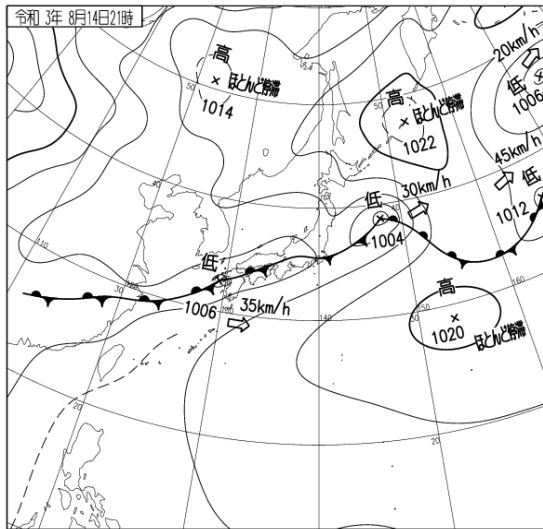
8月14日09時



気象衛星赤外画像



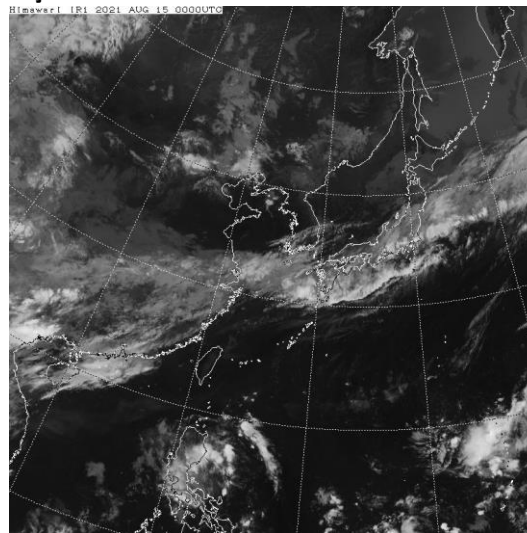
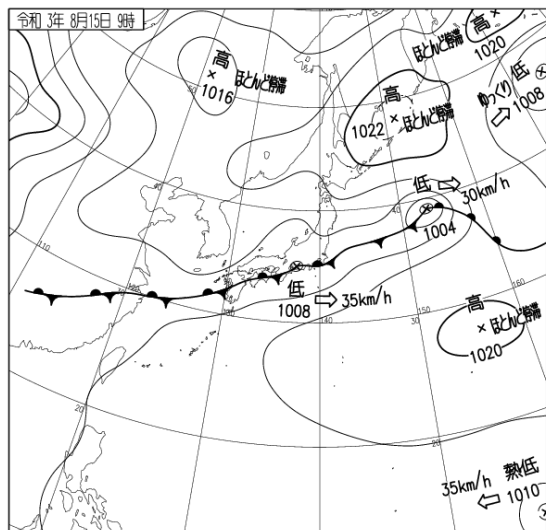
8月14日21時



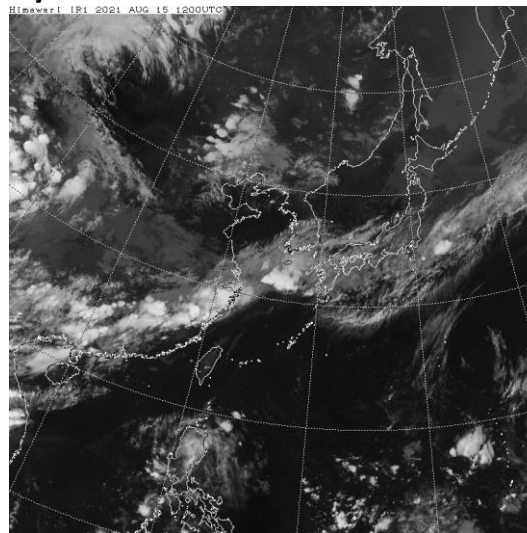
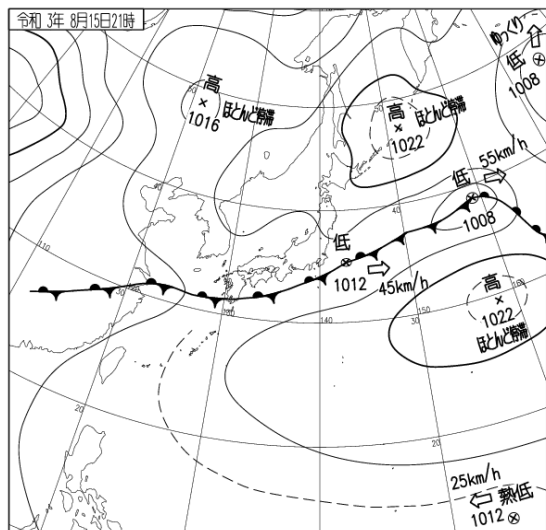
地上天気図

8月15日09時

気象衛星赤外画像



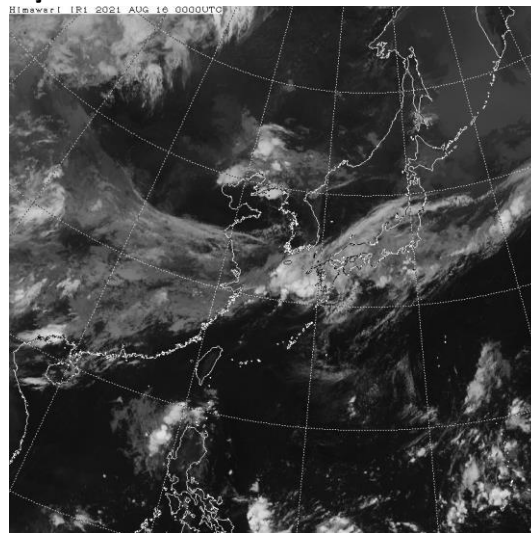
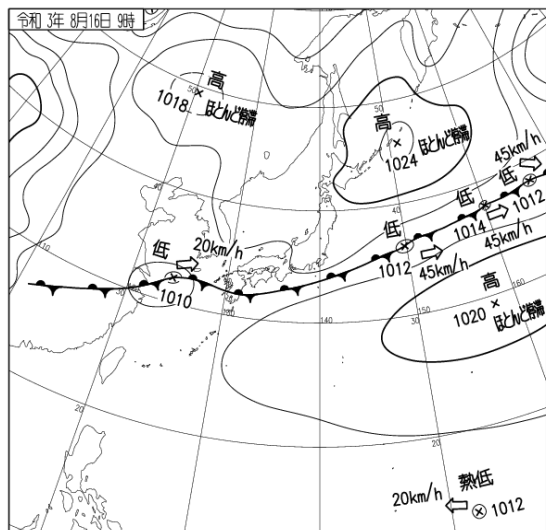
8月15日21時



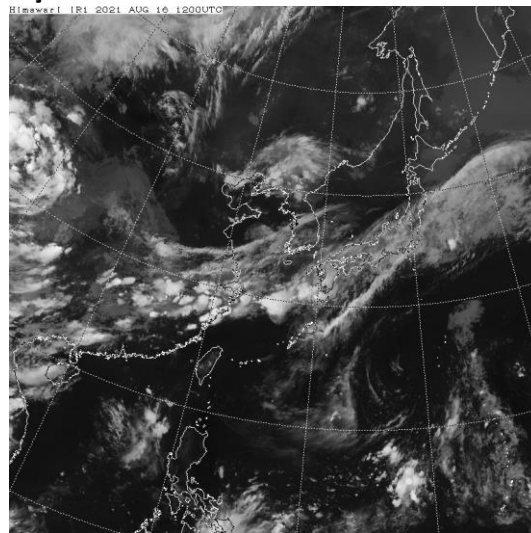
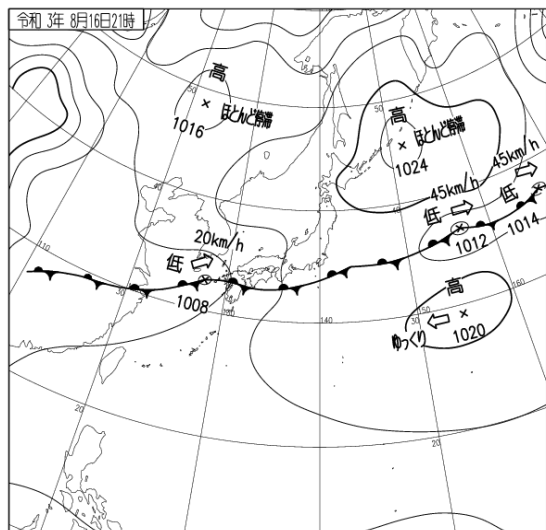
地上天気図

8月16日09時

気象衛星赤外画像



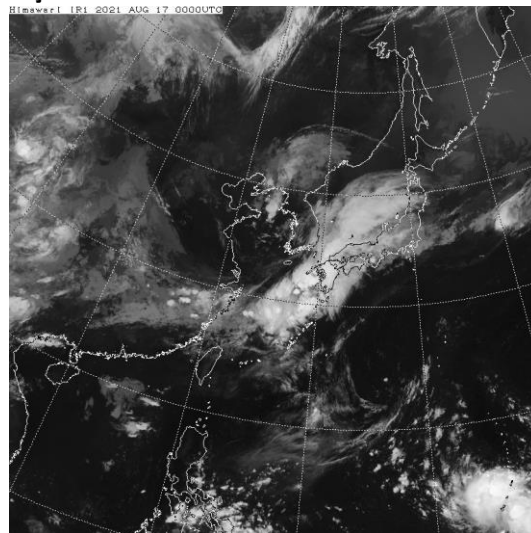
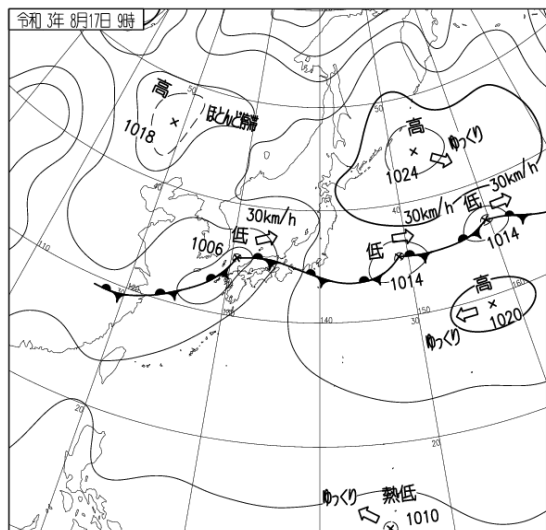
8月16日21時



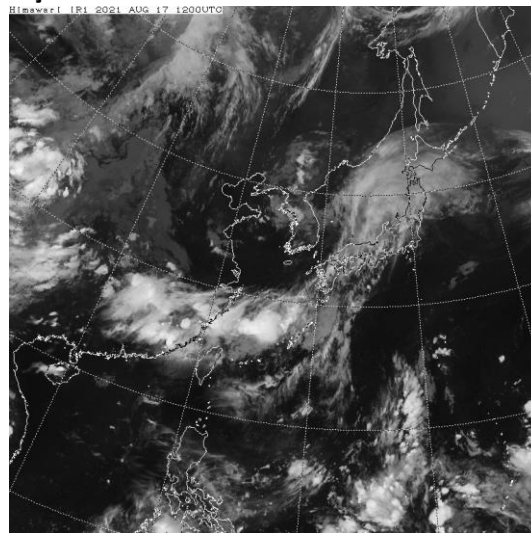
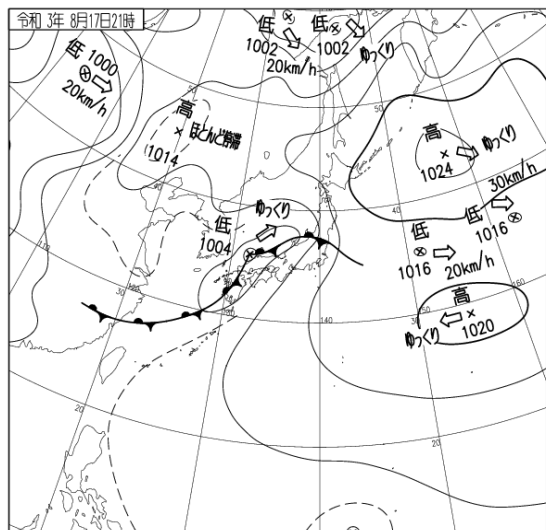
地上天気図

8月17日09時

気象衛星赤外画像



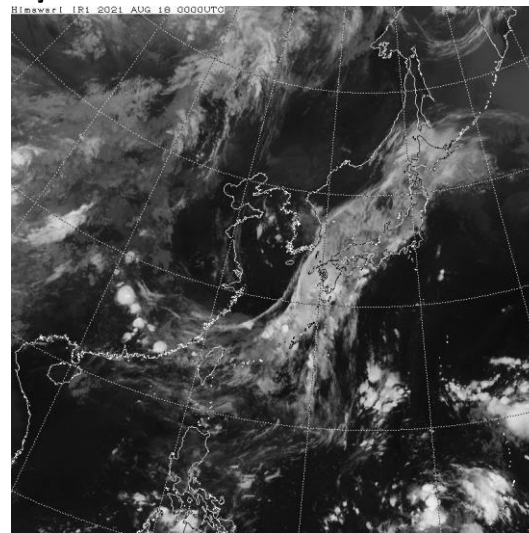
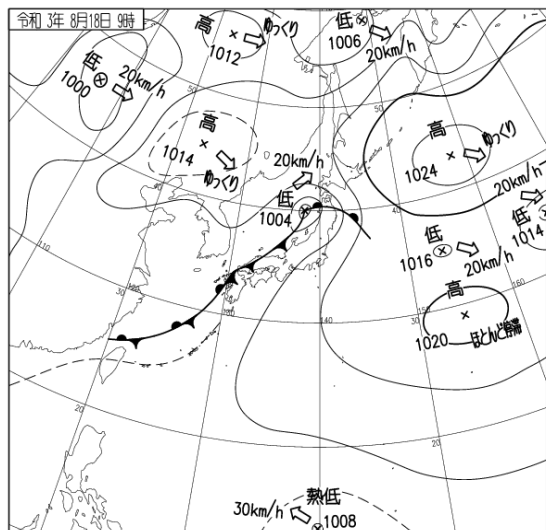
8月17日21時



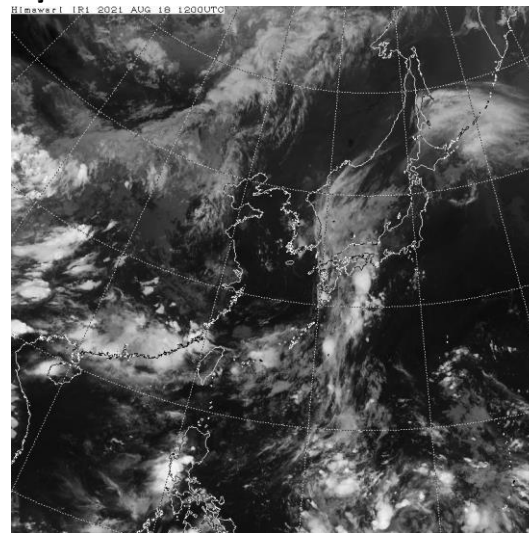
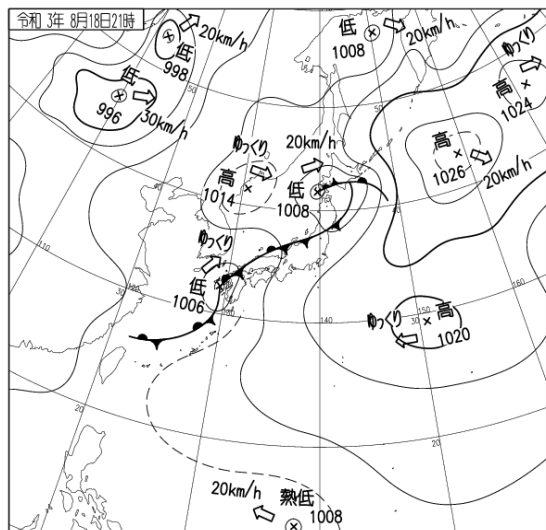
地上天気図

8月18日09時

気象衛星赤外画像



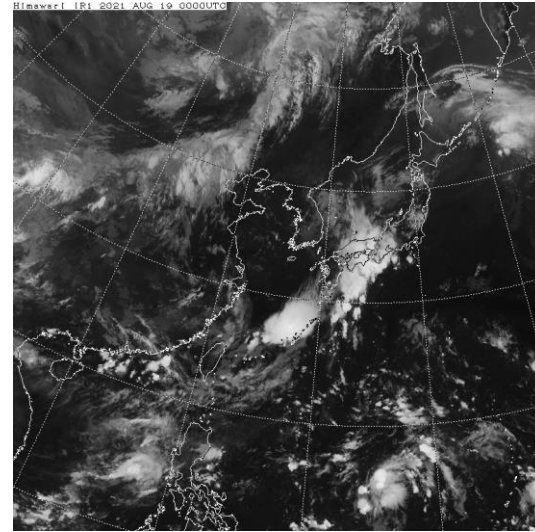
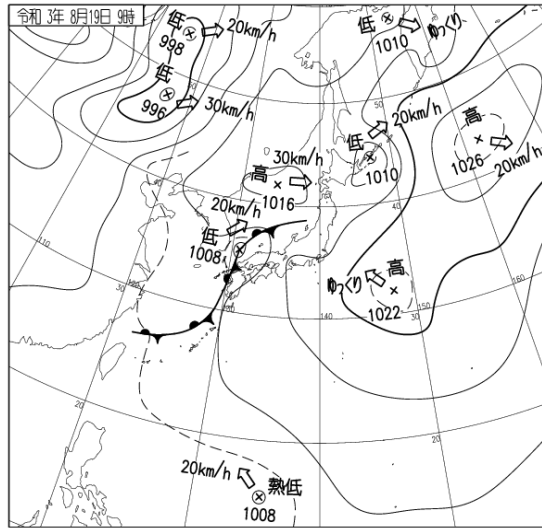
8月18日21時



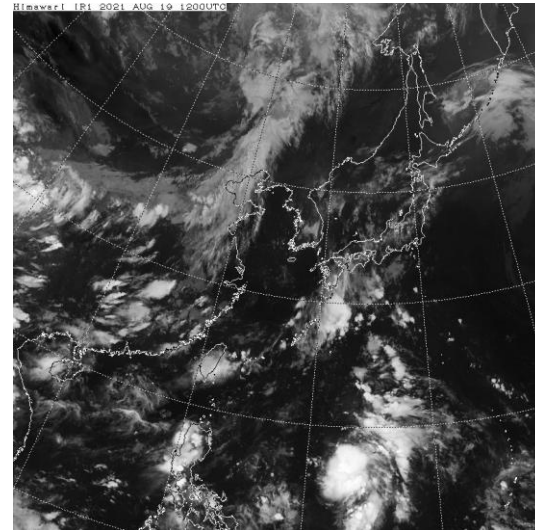
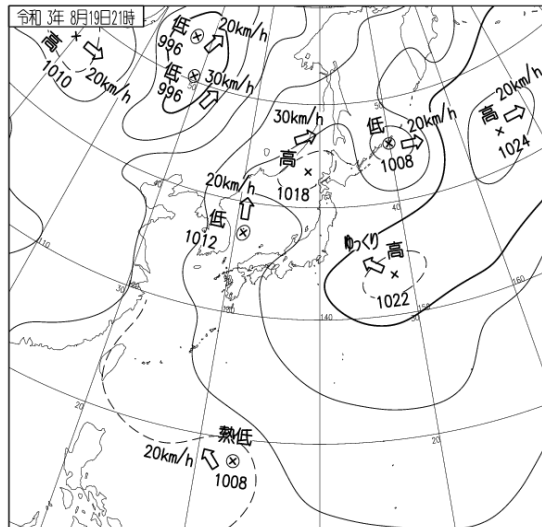
地上天気図

8月19日09時

気象衛星赤外画像



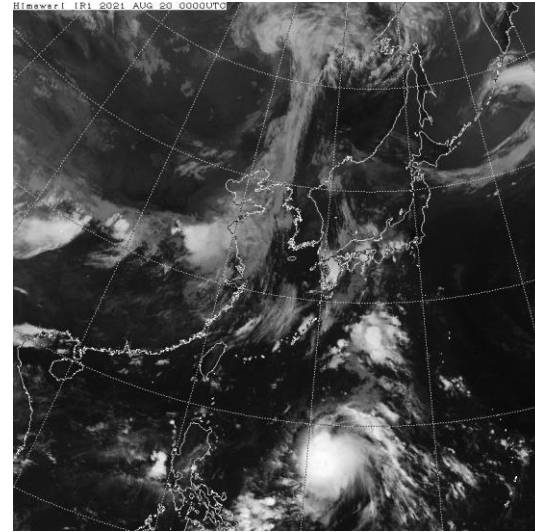
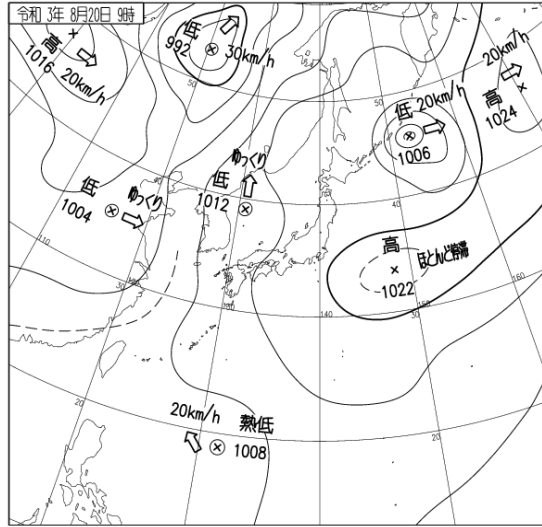
8月19日21時



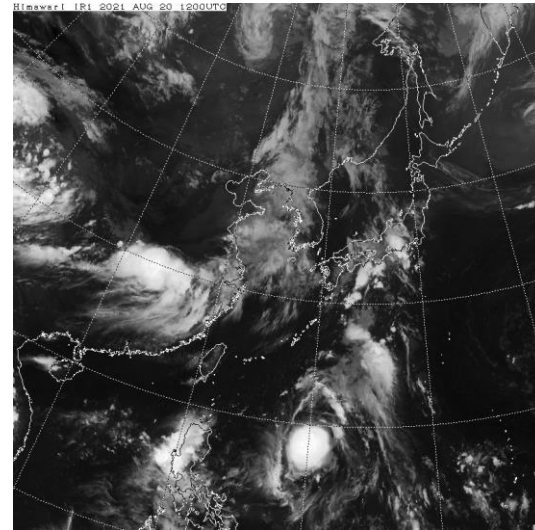
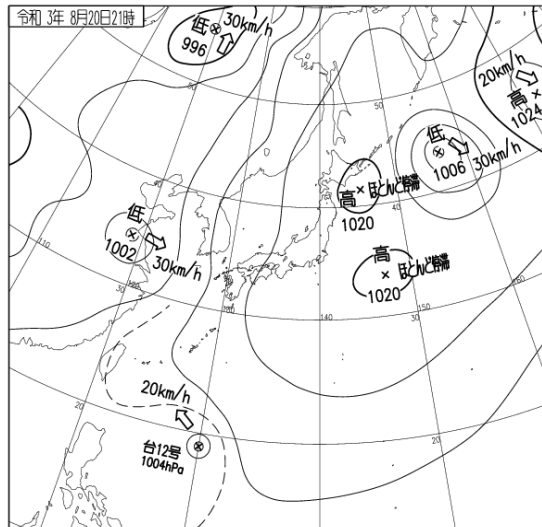
地上天気図

8月20日09時

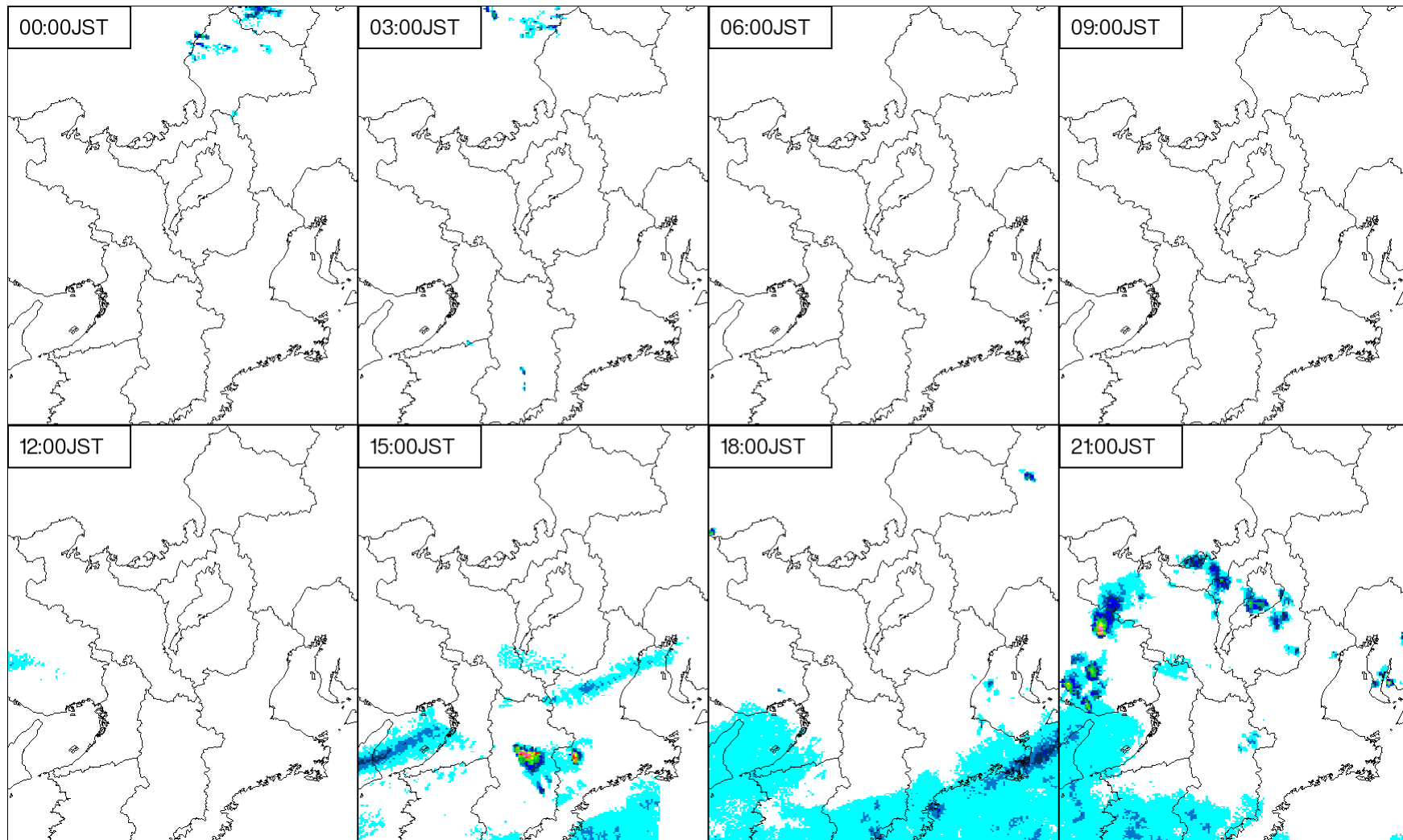
気象衛星赤外画像



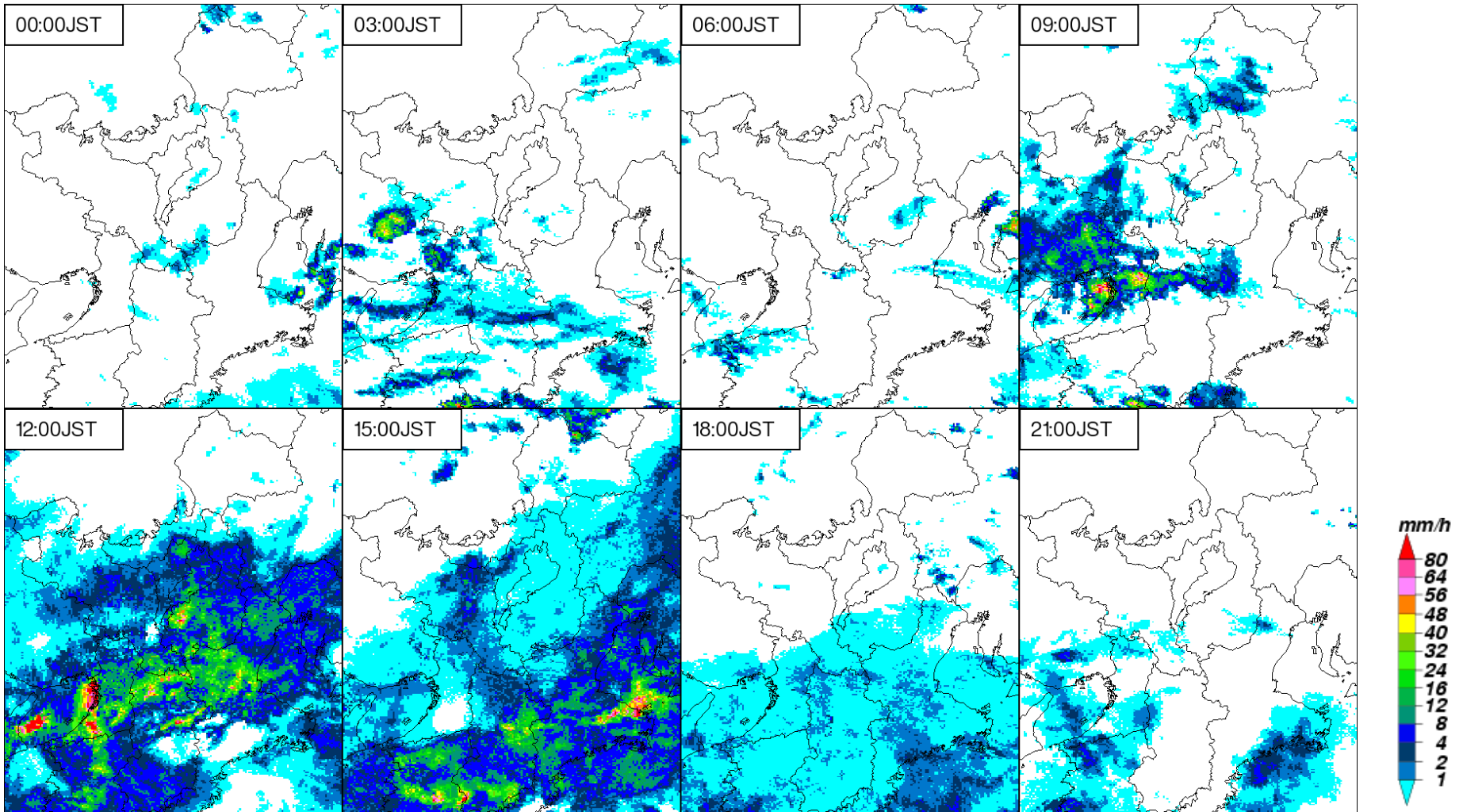
8月20日21時



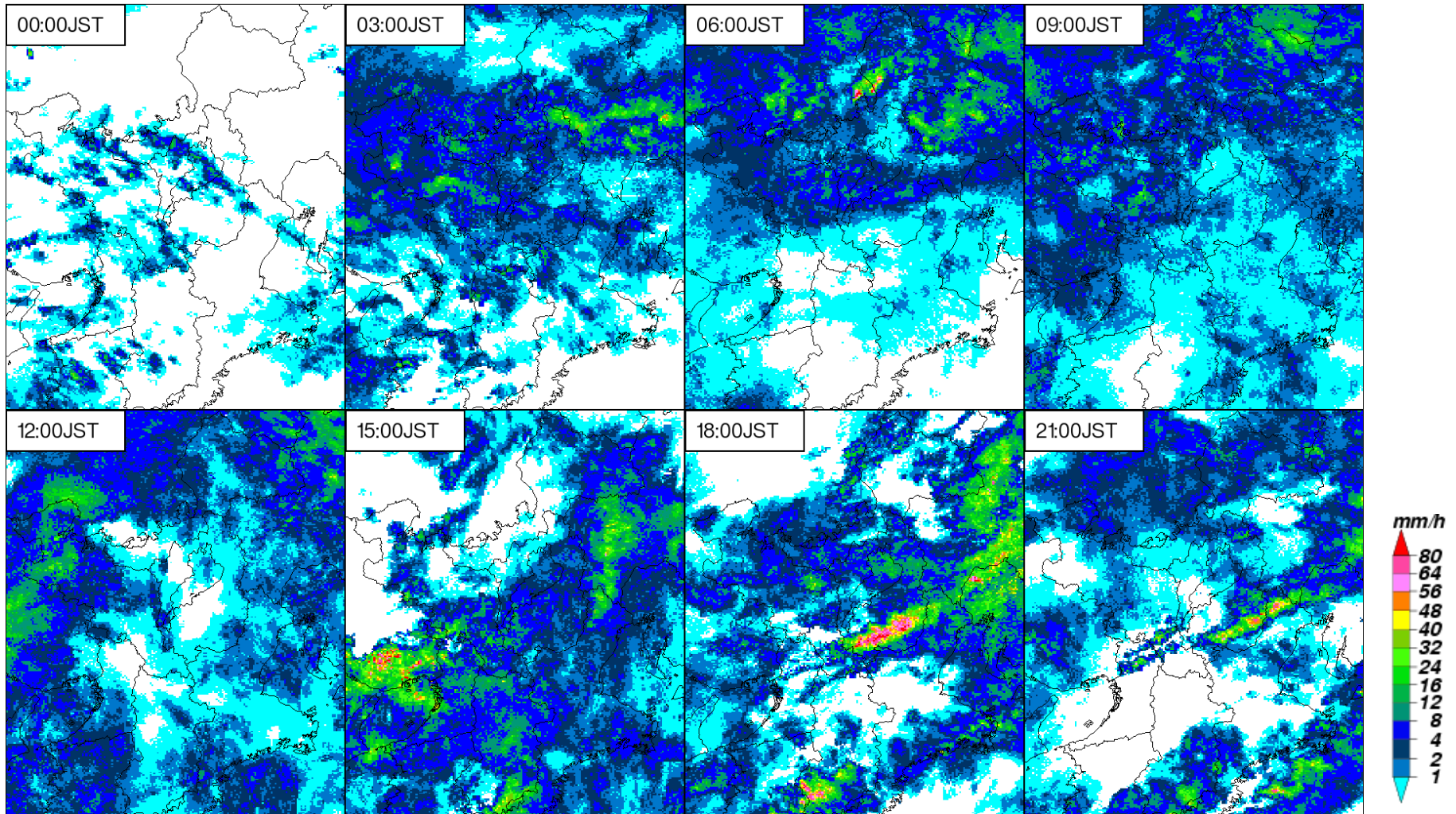
令和3年8月11日



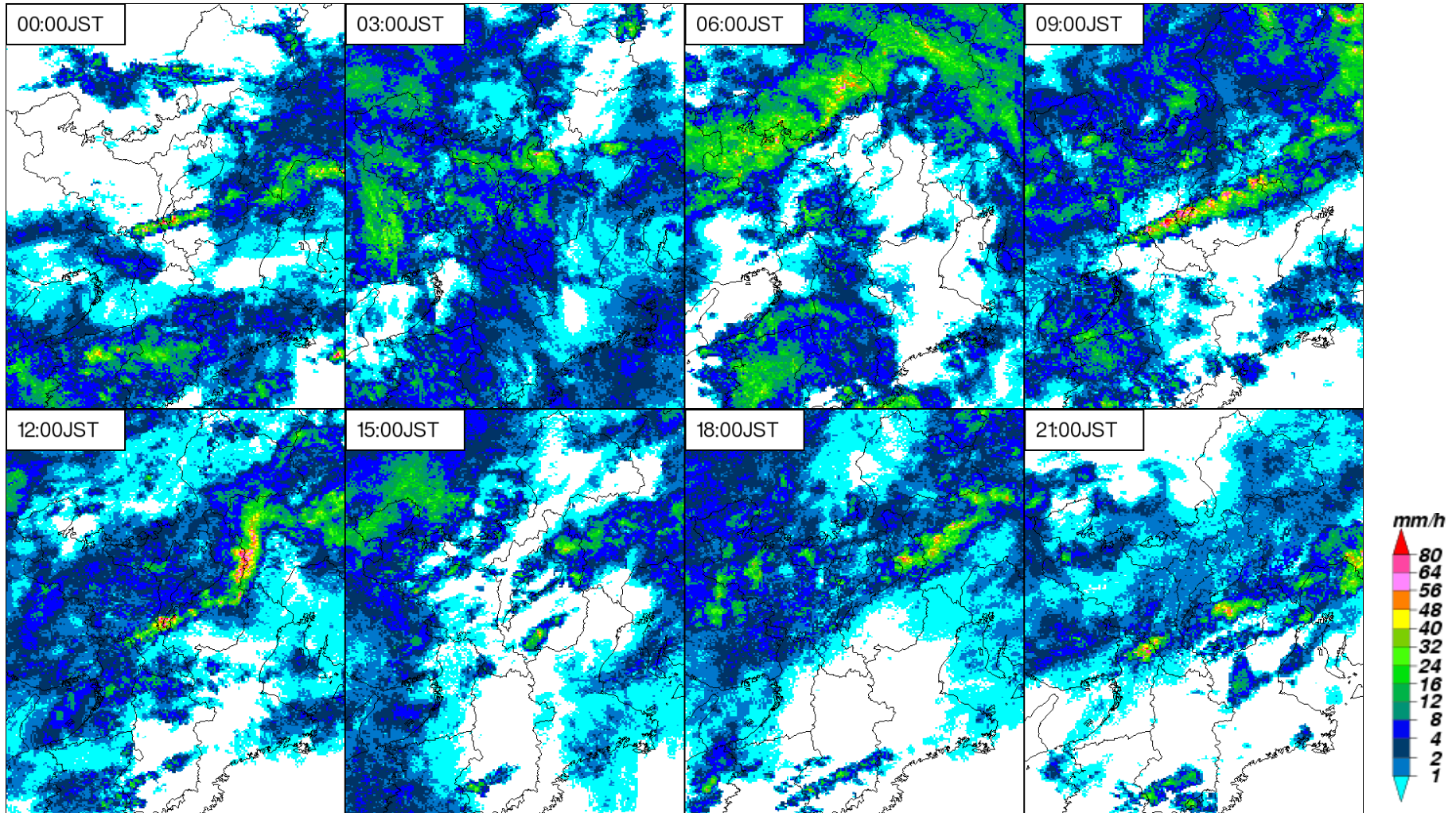
令和3年8月12日



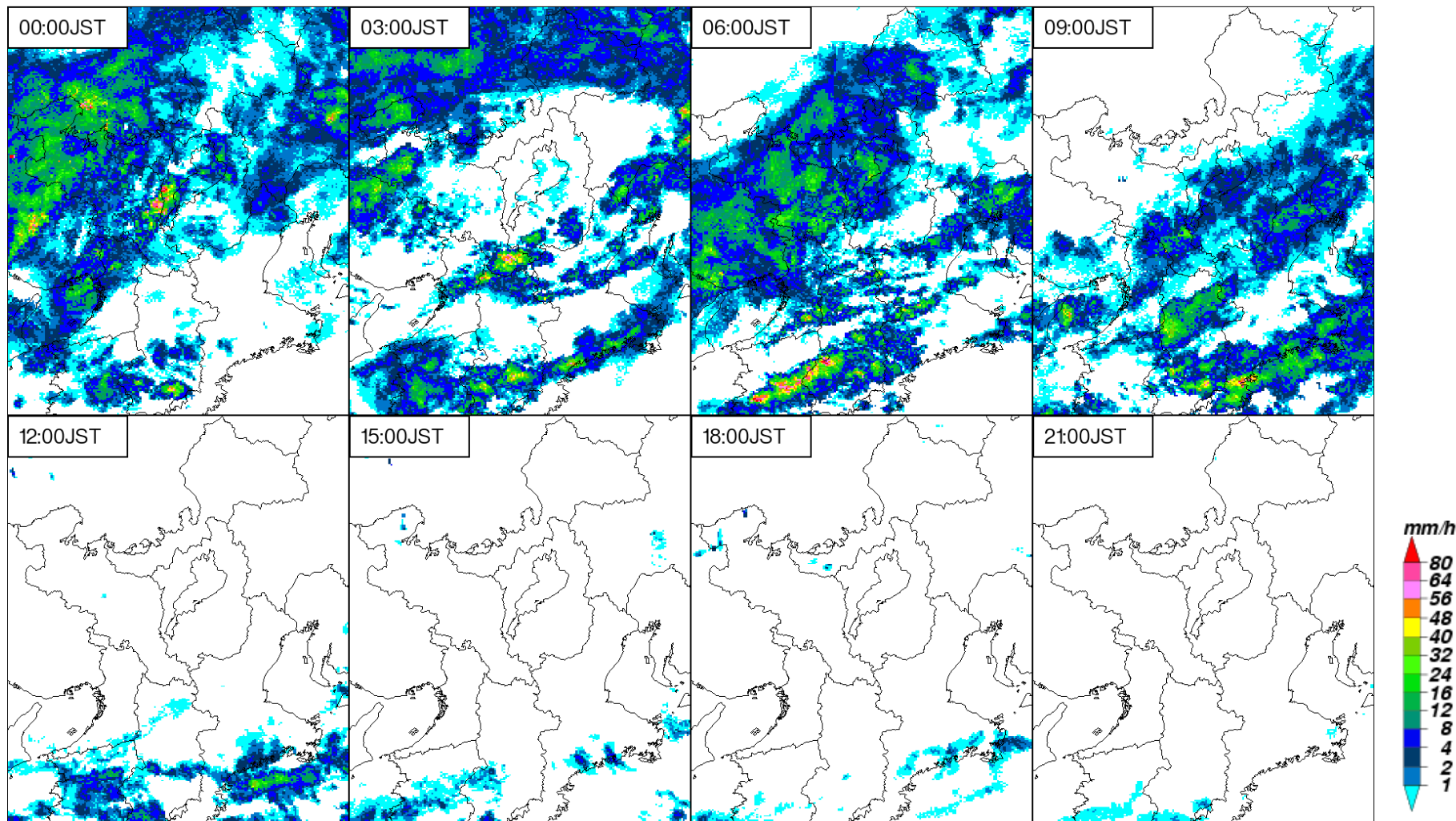
令和3年8月13日



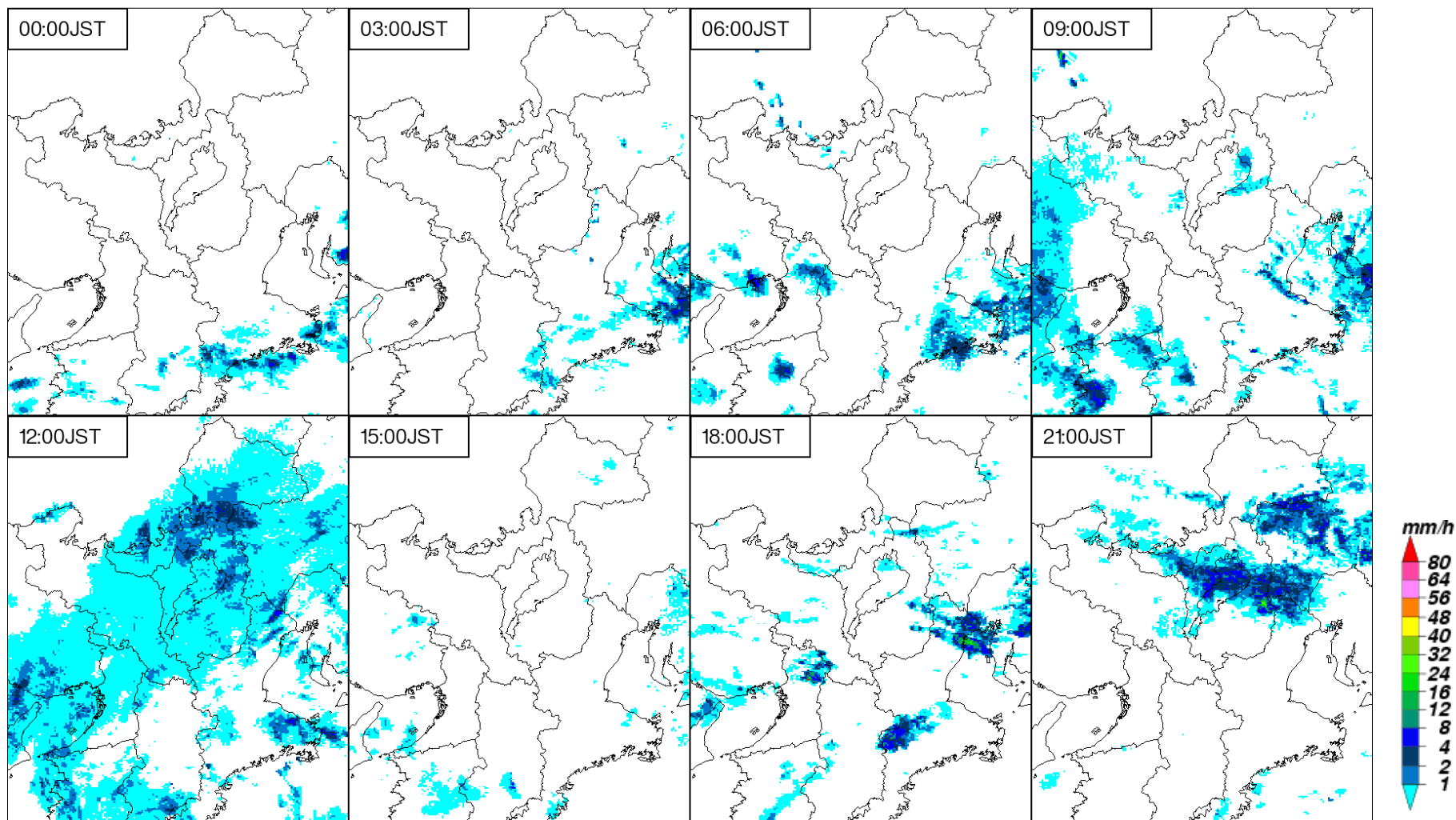
令和3年8月14日



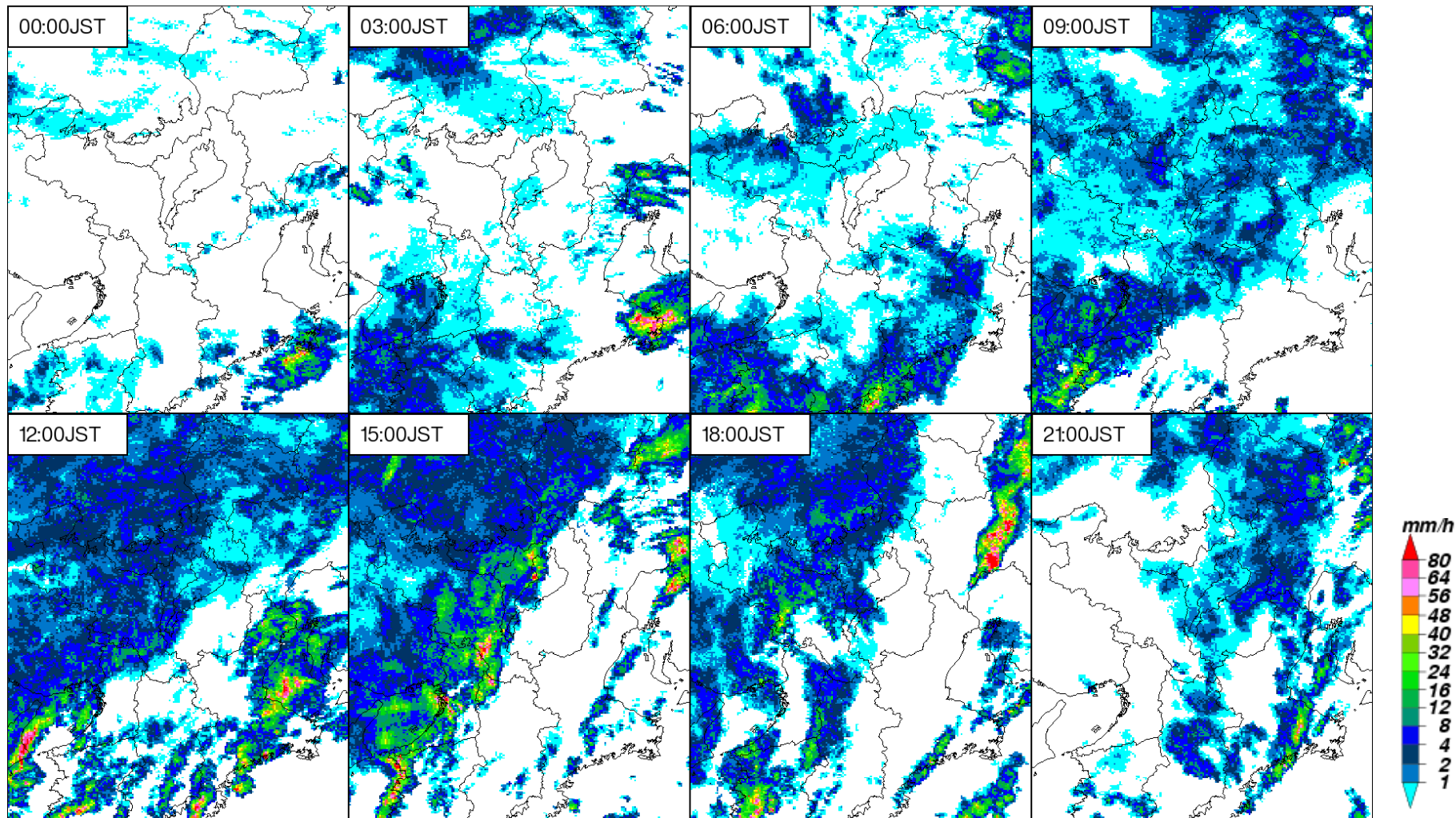
令和3年8月15日



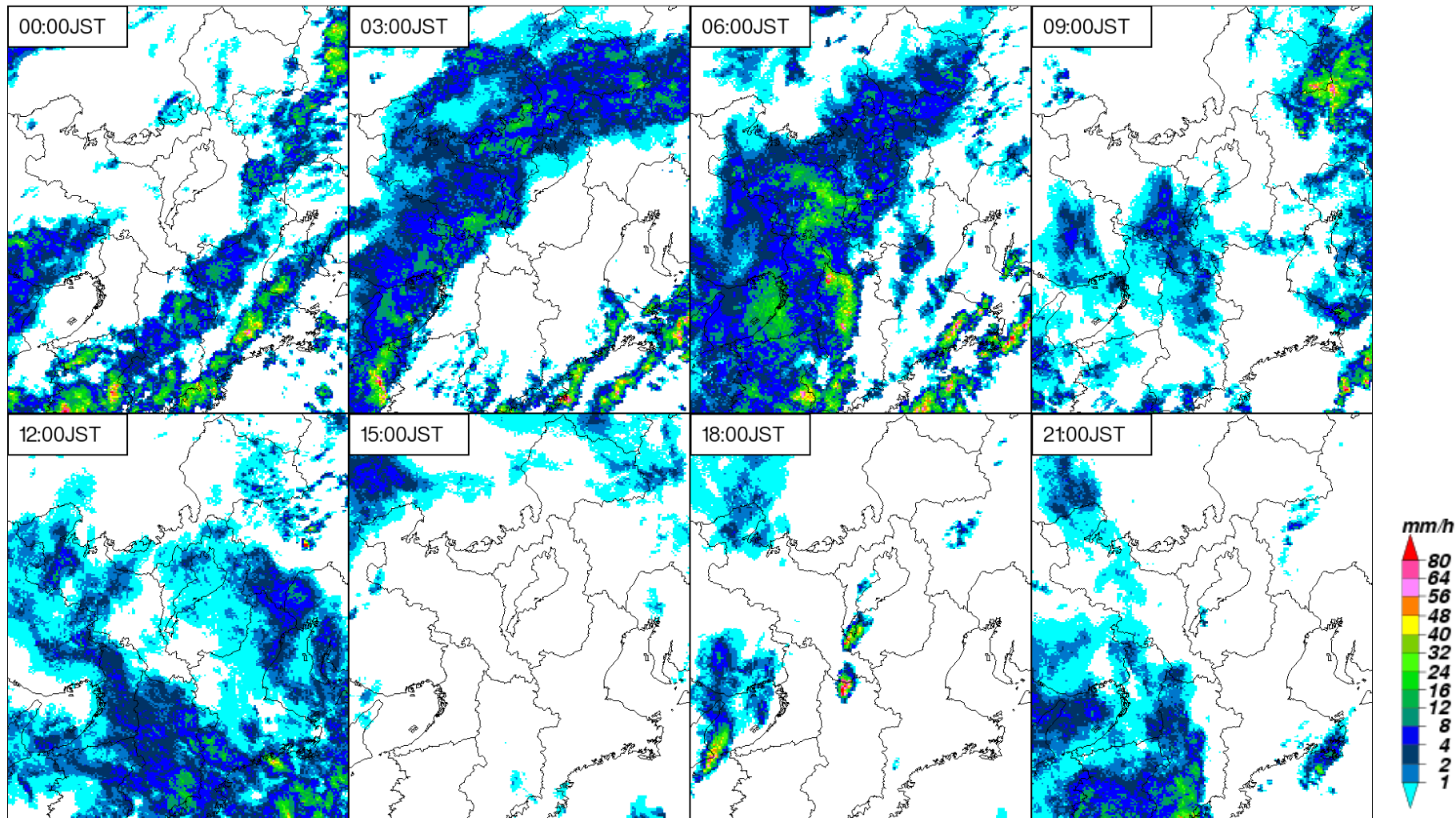
令和3年8月16日



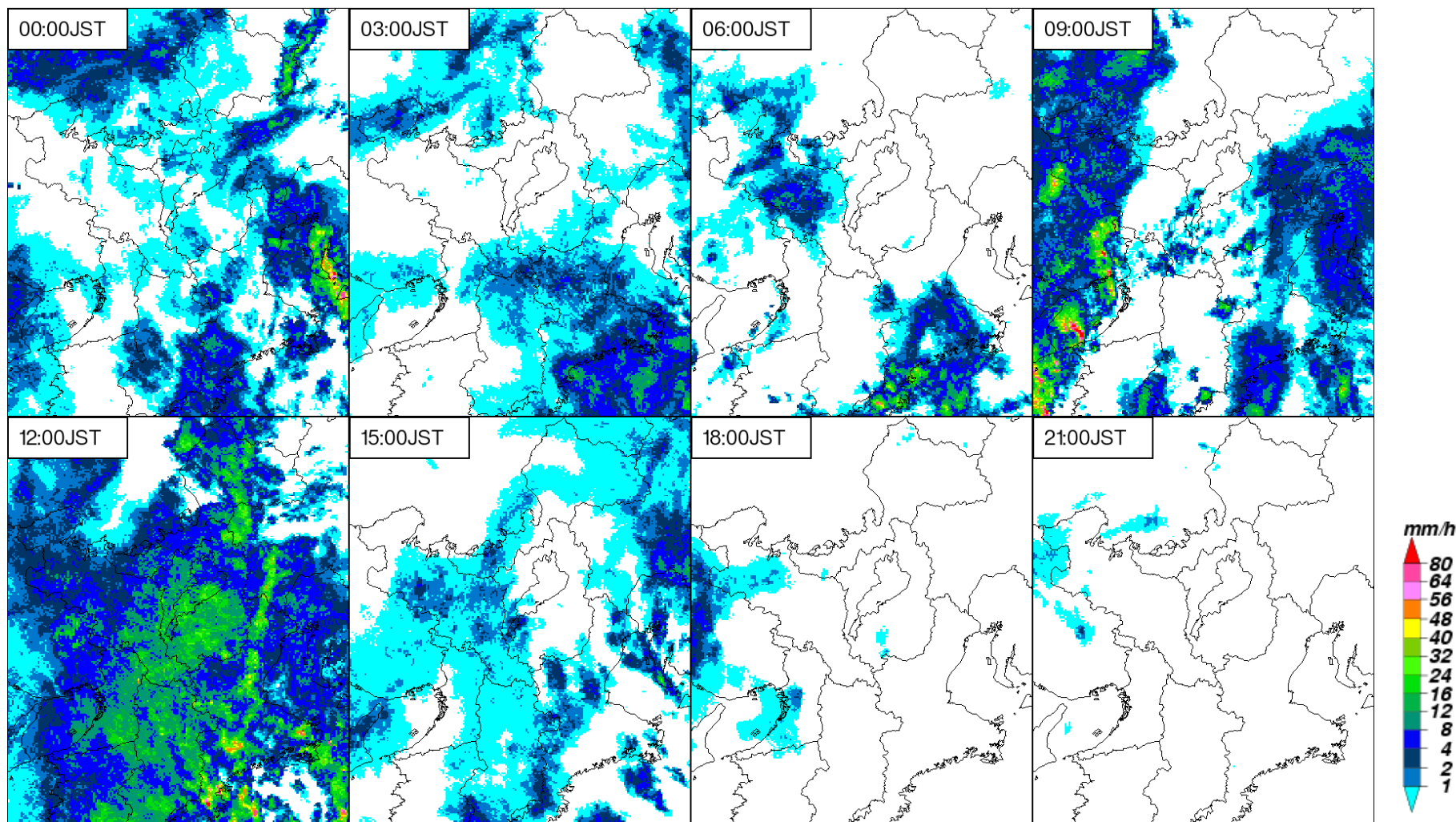
令和3年8月17日



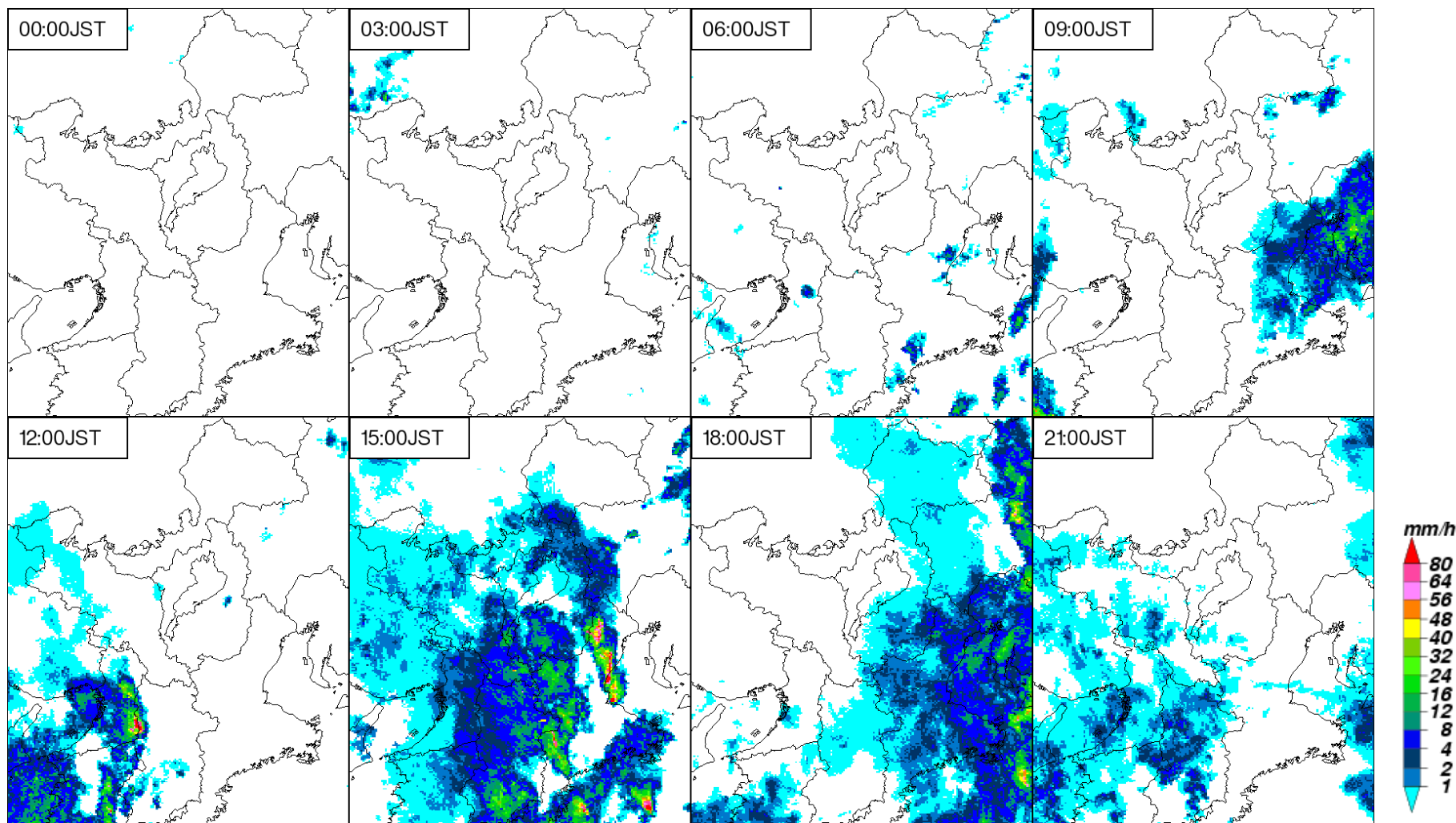
令和3年8月18日



令和3年8月19日

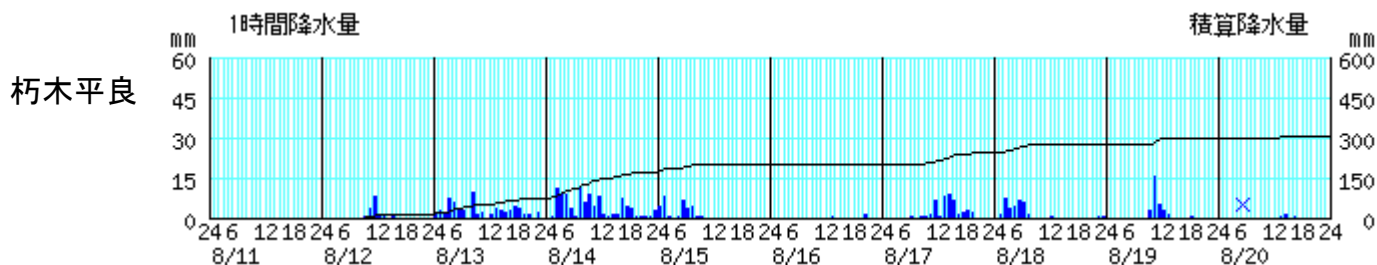
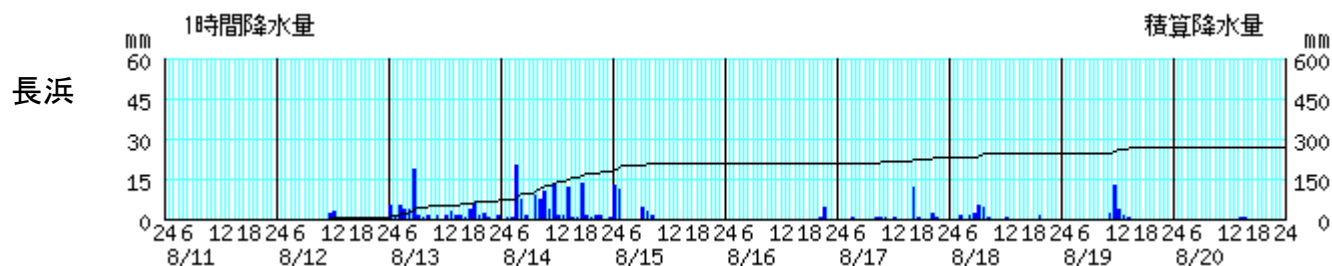
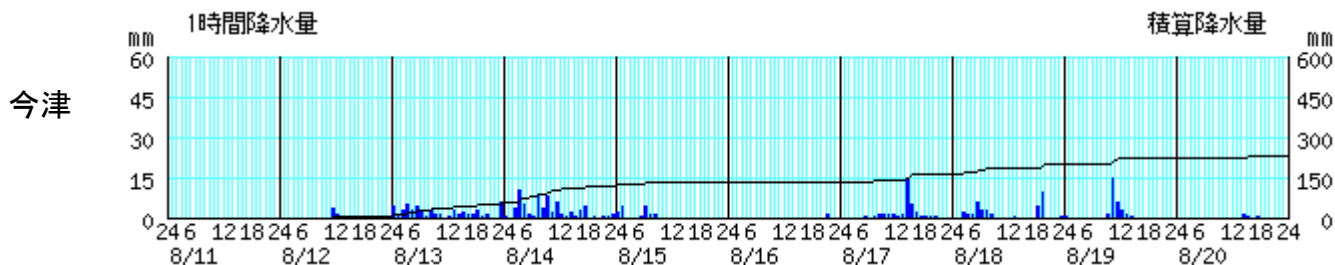
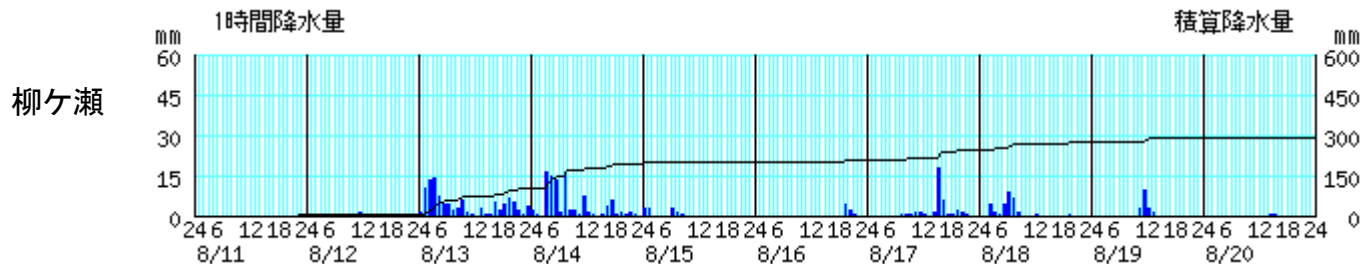


令和3年8月20日



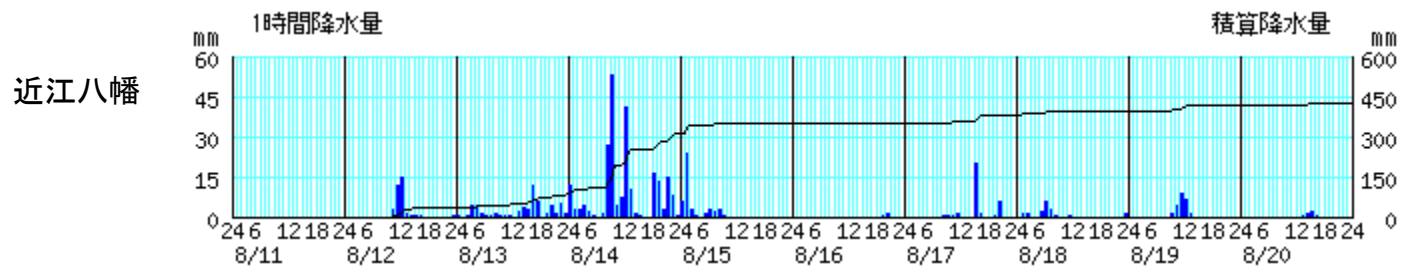
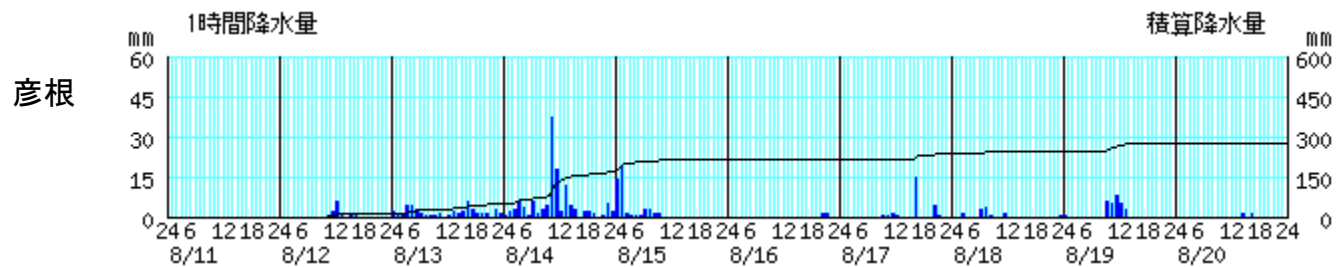
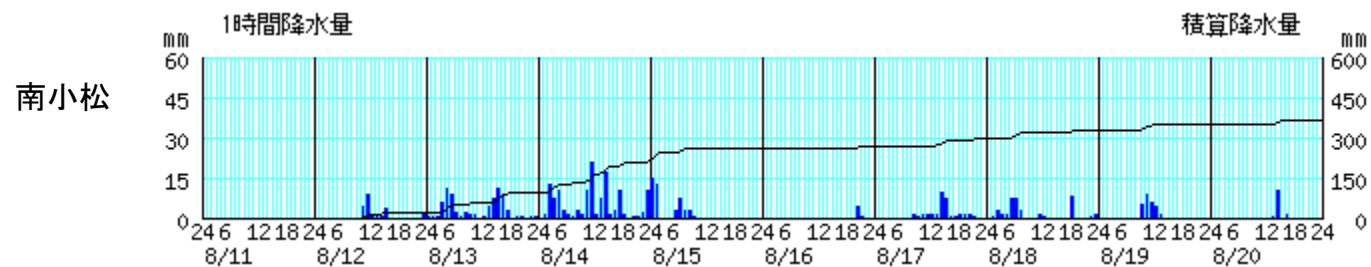
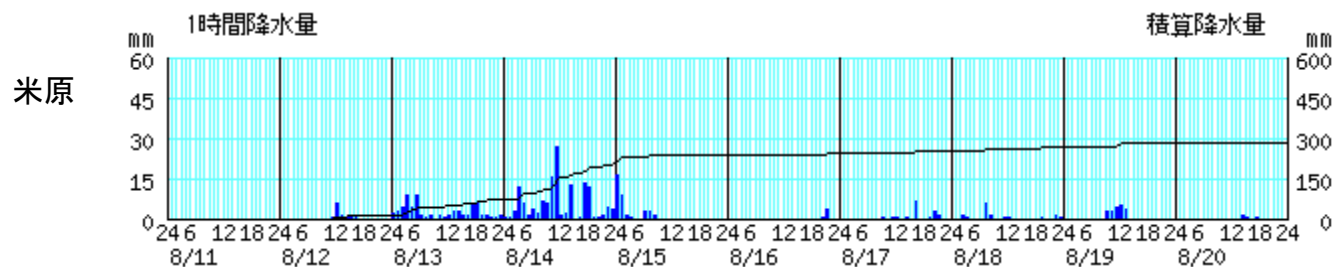
アメダス時系列グラフ

○降水量(8月11日00時～20日24時) ※棒グラフは1時間降水量(左軸)、折れ線グラフは積算降水量(右軸)を示す。横軸は時刻を示す。

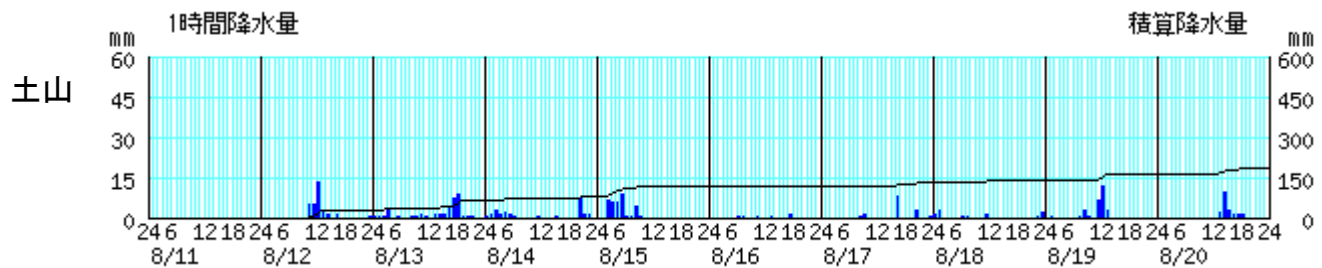
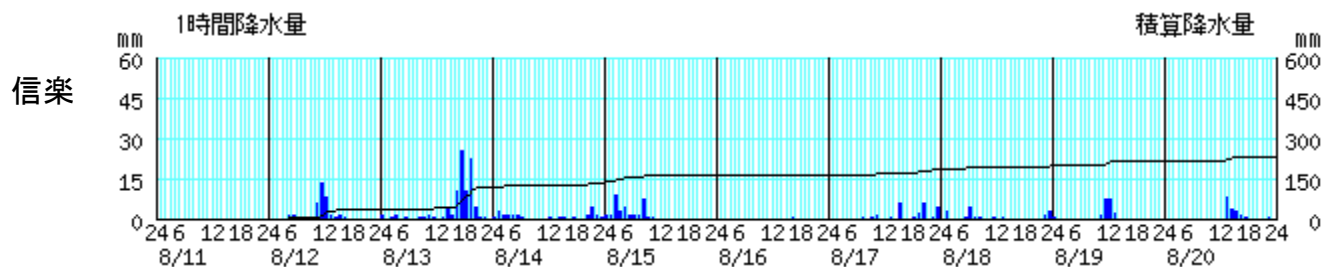
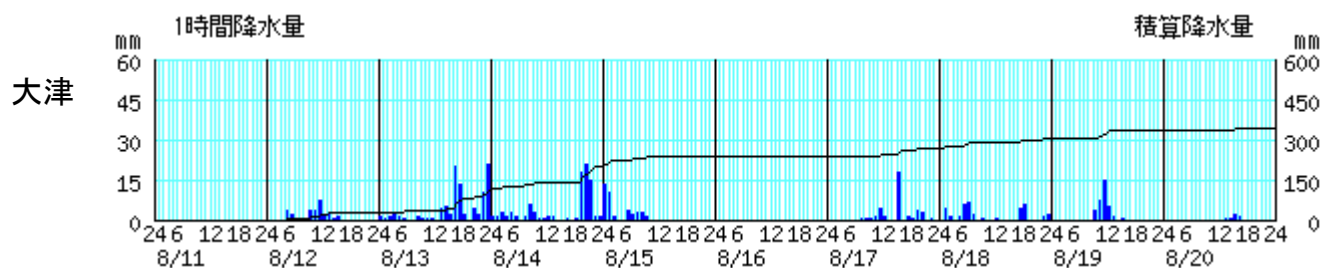
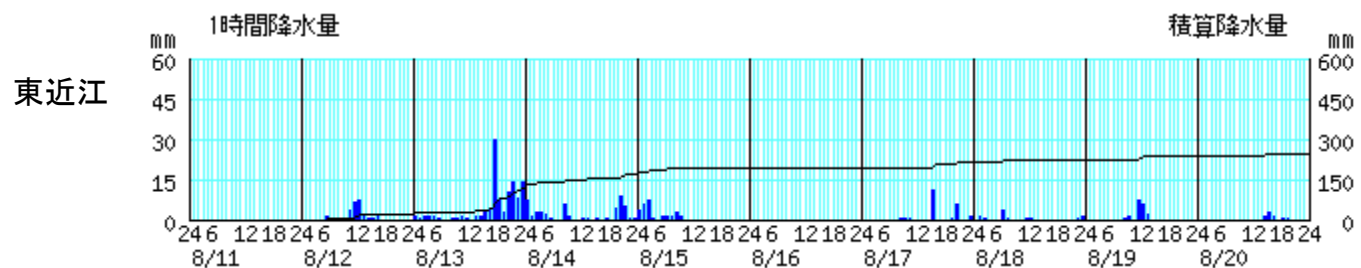


※ 朽木平良の20日6時の「×」は欠測を表す。

○降水量(8月11日00時～20日24時) ※棒グラフは1時間降水量(左軸)、折れ線グラフは積算降水量(右軸)を示す。横軸は時刻を示す。

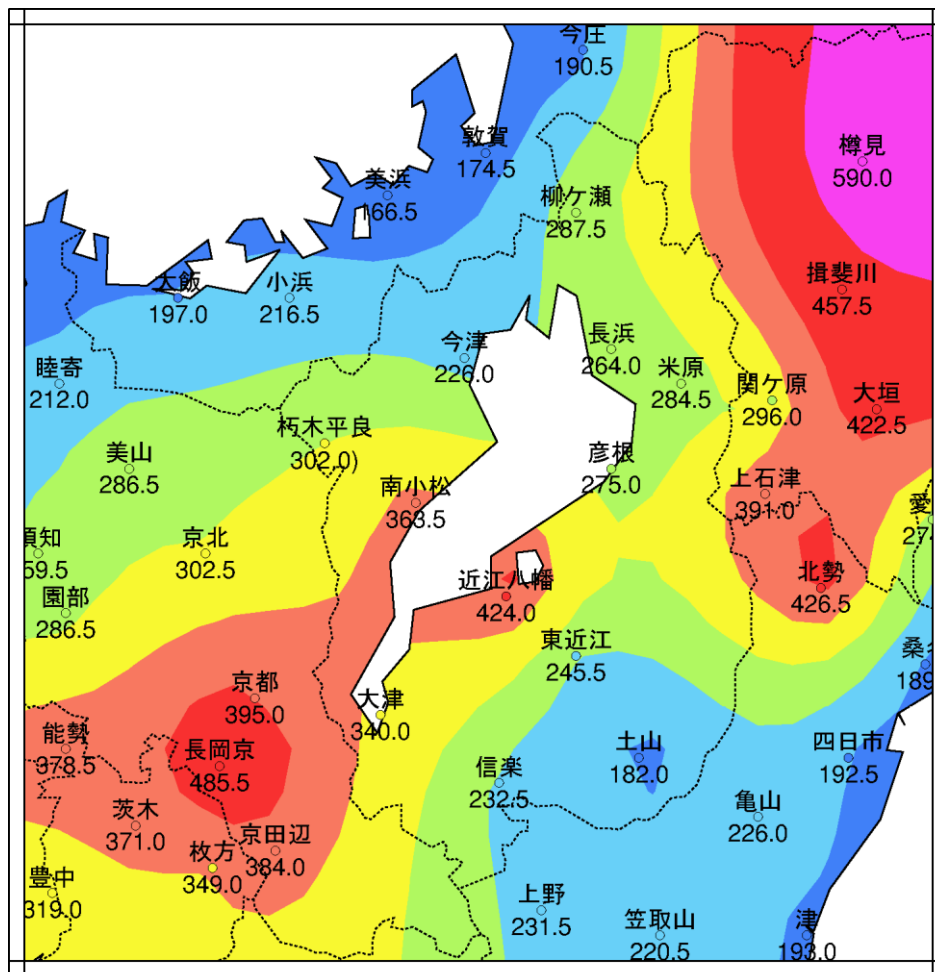


○降水量(8月11日00時～14日24時) ※棒グラフは1時間降水量(左軸)、折れ線グラフは積算降水量(右軸)を示す。横軸は時刻を示す。

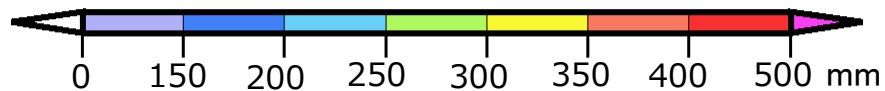


雨の状況

○アメダス期間降水量(8月11日00時～20日24時)



※ 朽木平良の「値」は、準正常値を表す



彦根地方気象台が発表した情報

○特別警報・警報・注意報発表状況

●:発表 ◇:特別警報から警報 ▽:特別警報から注意報 ▼:警報から注意報 ○:継続 解:解除
 浸:浸水害 土:土砂災害 土浸:土砂災害、浸水害 斜体字:発表 下線:特別警報から警報

発表時刻	警報・注意報	大津市南部	草津市	守山市	栗東市	野洲市	近江八幡市	東近江市	日野町	竜王町	甲賀市	湖南市	大津市北部	高島市	長浜市	米原市	彦根市	愛荘町	豊郷町	甲良町	多賀町
8月11日 04時15分	雷注意報	●	●	●	●	●	●	●	●	●	●	●	●	●	●	●	●	●	●	●	●
8月11日 16時02分	雷注意報	解	解	解	解	解	解	解	解	解	解	解	解	解	解	解	解	解	解	解	解
8月12日 03時42分	雷注意報	●	●	●	●	●	●	●	●	●	●	●	●	●	●	●	●	●	●	●	●
8月12日 10時15分	大雨注意報	●	●	●	●	●	●	●	●	●	●	●	●	●	●	●	●	●	●	●	●
	雷注意報	○	○	○	○	○	○	○	○	○	○	○	○	○	○	○	○	○	○	○	○
8月12日 12時27分	大雨注意報	○	○	○	○	●	○	○	○	○	○	○	○	○	○	○	○	○	○	○	○
	雷注意報	○	○	○	○	○	○	○	○	○	○	○	○	○	○	○	○	○	○	○	○
	洪水注意報	●	●	●	●	●	●	●	●	●	●	●	●	●	●	●	●	●	●	●	●
8月12日 15時50分	大雨注意報	○	○	○	○	○	○	○	○	●	○	○	●	●	●	●	●	○	○	○	○
	雷注意報	○	○	○	○	○	○	○	○	○	○	○	○	○	○	○	○	○	○	○	○
	洪水注意報	解	解	解	解	解	解	解	解	解	解	解	解	解	解	解	解	解	解	解	解
8月13日 04時06分	大雨注意報	○	○	○	○	○	○	○	○	○	○	○	○	○	○	○	○	○	○	○	○
	雷注意報	○	○	○	○	○	○	○	○	○	○	○	○	○	○	○	○	○	○	○	○
8月13日 10時14分	大雨警報													土	土						
	大雨注意報	○	○	○	○	○	○	○	○	○	○	○	○	○	○	○	○	○	○	○	○
	雷注意報	○	○	○	○	○	○	○	○	○	○	○	○	○	○	○	○	○	○	○	○
	洪水注意報													●							
8月13日 15時09分	大雨警報	土	土		土	土	土	土	土	土	土	土	土	土	土						
	大雨注意報			○												○	○	●	●	○	○
	雷注意報	○	○	○	○	○	○	○	○	○	○	○	○	○	○	○	○	○	○	○	○
	洪水注意報	●	●	●	●	●	●	●	●	●	●	●	●	○	●	●		●			
8月13日 18時16分	大雨警報	土浸	土浸	浸	土浸	土浸	土浸	土浸	土	土	土浸	土浸	土	土	土						
	洪水警報	●	●		●			●			●	●									
	大雨注意報															○	○	○	○	○	○
	雷注意報	○	○	○	○	○	○	○	○	○	○	○	○	○	○	○	○	○	○	○	○
8月13日 19時02分	洪水注意報			○																	
	大雨警報	土浸	土浸	浸	土浸	土浸	土浸	土浸	土	土	土浸	土浸	土	土	土						
	洪水警報	○	○		○			○	●	●	○	○									
	大雨注意報															○	○	○	○	○	○
8月13日 19時02分	雷注意報	○	○	○	○	○	○	○	○	○	○	○	○	○	○	○	○	○	○	○	○
	洪水注意報			○										○	○	○		○			

○特別警報・警報・注意報発表状況

●:発表 ◇:特別警報から警報 ▼:特別警報から注意報 ▼:警報から注意報 ○:継続 解:解除
 浸:浸水害 土:土砂災害 土浸:土砂災害、浸水害 **斜体字:発表** **下線:特別警報から警報**

発表時刻	警報・注意報	大津市南部	草津市	守山市	栗東市	野洲市	近江八幡市	東近江市	日野町	竜王町	甲賀市	湖南市	大津市北部	高島市	長浜市	米原市	彦根市	愛荘町	豊郷町	甲良町	多賀町	
8月13日 22時12分	大雨警報	土浸	土浸	浸	土浸	土浸	土浸	土浸	土	土	土浸	土浸	土	土	土							
	洪水警報	○	○	●	○	●	●	○	○	○	○	○										
	大雨注意報															○	○	○	○	○	○	
	雷注意報	○	○	○	○	○	○	○	○	○	○	○	○	○	○	○	○	○	○	○	○	
	洪水注意報													○	○	○	○	○				
8月13日 22時28分	大雨警報	土浸	土浸	浸	土浸	土浸	土浸	土浸	土	土	土浸	土浸	土	土	土						土	
	洪水警報	○	○	○	○	○	○	○	○	○	○	○										
	大雨注意報															○	○	○	○	○		
	雷注意報	○	○	○	○	○	○	○	○	○	○	○	○	○	○	○	○	○	○	○	○	
	洪水注意報													○	○	○	○	○			●	
8月13日 23時11分	大雨警報	土浸	土浸	浸	土浸	土浸	土浸	土浸	土	土	土浸	土浸	土	土	土			土			土	
	洪水警報	○	○	○	○	○	○	○	○	○	○	○										
	大雨注意報															○	○		○	○		
	雷注意報	○	○	○	○	○	○	○	○	○	○	○	○	○	○	○	○	○	○	○	○	
	洪水注意報													○	○	○	●	○			○	
8月14日 01時40分	大雨警報	土浸	土浸	浸	土浸	土浸	土浸	土浸	土	土	土浸	土浸	土	土	土			土		土	土	
	洪水警報	○	○	○	○	○	○	○	○	○	○	○										
	大雨注意報															○	○		○			
	雷注意報	○	○	○	○	○	○	○	○	○	○	○	○	○	○	○	○	○	○	○	○	
	洪水注意報													○	○	○	○	○			○	
8月14日 03時46分	大雨警報	土浸	土浸	浸	土浸	土浸	土浸	土浸	土	土	土浸	土浸	土	土	土	土	土	土			土	土
	洪水警報	○	○	○	○	○	○	○	○	○	○	○										
	大雨注意報																		○			
	雷注意報	○	○	○	○	○	○	○	○	○	○	○	○	○	○	○	○	○	○	○	○	
	洪水注意報													○	○	○	○	○			○	
8月14日 09時49分	大雨警報	土浸	土浸	浸	土浸	土浸	土浸	土浸	土	土	土浸	土浸	土	土	土	土	土浸	土浸	浸	土	土	
	洪水警報	○	○	○	○	○	○	○	○	○	○	○					●	●	●			
	雷注意報	○	○	○	○	○	○	○	○	○	○	○	○	○	○	○	○	○	○	○	○	
	洪水注意報												●	○	○	○				●	○	

○特別警報・警報・注意報発表状況

●:発表 ◇:特別警報から警報 ▼:特別警報から注意報 ▼:警報から注意報 ○:継続 解:解除
 浸:浸水害 土:土砂災害 土浸:土砂災害、浸水害 **斜体字:発表** **下線:特別警報から警報**

発表時刻	警報・注意報	大津市南部	草津市	守山市	栗東市	野洲市	近江八幡市	東近江市	日野町	竜王町	甲賀市	湖南市	大津市北部	高島市	長浜市	米原市	彦根市	愛荘町	豊郷町	甲良町	多賀町	
8月14日 10時20分	大雨警報	土浸	土浸	浸	土浸	土浸	土浸	土浸	土	土	土浸	土浸	土	土	土	土	土浸	土浸	浸	土浸	土	
	洪水警報	○	○	○	○	○	○	○	○	○	○	○			●		○	○	○	●	●	
	雷注意報	○	○	○	○	○	○	○	○	○	○	○	○	○	○	○	○	○	○	○	○	○
	洪水注意報												○	○		○						
8月14日 11時46分	大雨警報	土浸	土浸	浸	土浸	土浸	土浸	土浸	土	土	土浸	土浸	土	土	土	土	土浸	土浸	浸	土浸	土	
	洪水警報	○	○	○	○	○	○	○	○	○	○	○			○	●	○	○	○	○	○	
	雷注意報	○	○	○	○	○	○	○	○	○	○	○	○	○	○	○	○	○	○	○	○	○
	洪水注意報												○	○								
8月14日 16時17分	大雨警報	土浸	土浸	浸	土浸	土浸	土浸	土浸	土	土	土浸	土浸	土	土	土	土	土浸	土浸	浸	土浸	土	
	洪水警報	○	○	○	○	○	○	○	○	○	○	○			○	○	○	○	○	○	○	
	雷注意報	○	○	○	○	○	○	○	○	○	○	○	○	○	○	○	○	○	○	○	○	○
	洪水注意報												○	○								
8月14日 23時12分	大雨警報	土浸	土浸	浸	土浸	土浸	土浸	土浸	土	土	土浸	土浸	土	土	土	土	土浸	土浸	浸	土浸	土	
	洪水警報	○	○	○	○	○	○	○	○	○	○	○		●	○	○	○	○	○	○	○	
	雷注意報	○	○	○	○	○	○	○	○	○	○	○	○	○	○	○	○	○	○	○	○	
	洪水注意報												○									
8月15日 08時23分	大雨警報	土	土		土	土	土	土	土	土	土	土	土	土	土	土	土	土		土	土	
	大雨注意報			▼															▼			
	雷注意報	○	○	○	○	○	○	○	○	○	○	○	○	○	○	○	○	○	○	○	○	
	洪水注意報	▼	▼	▼	▼	▼	▼	▼	▼	▼	▼	▼	○	▼	▼	▼	▼	▼	▼	▼	▼	
8月15日 10時25分	大雨警報	土	土		土	土	土	土	土	土	土	土	土	土	土	土	土	土		土	土	
	大雨注意報			○															○			
	雷注意報	解	解	解	解	解	解	解	解	解	解	解	解	解	解	解	解	解	解	解	解	
	洪水注意報	○	○	○	○	○	○	○	○	○	○	○	○	○	○	○	○	○	○	○	○	
8月15日 12時05分	大雨警報	土			土				土		土	土										
	大雨注意報		▼	○		▼	▼	▼		▼			▼	▼	▼	▼	▼	▼	○	▼	▼	
	洪水注意報	○	解	○	解	解	解	解	○	解	解	解	解	解	○	解	解	解	解	解	解	
8月15日 13時09分	大雨注意報	▼	○	○	▼	○	○	○	▼	○	▼	▼	○	○	○	○	○	○	○	○	○	
	洪水注意報	○		○						○					○							
8月15日 16時15分	大雨注意報	○	○	○	○	○	○	○	○	○	○	○	○	○	解	○	○	○	○	○	○	
	洪水注意報	○		○						○					○							

○特別警報・警報・注意報発表状況

●:発表 ◇:特別警報から警報 ▼:特別警報から注意報 ▼:警報から注意報 ○:継続 解:解除
 浸:浸水害 土:土砂災害 土浸:土砂災害、浸水害 **斜体字:発表** **下線:特別警報から警報**

発表時刻	警報・注意報	大津市南部	草津市	守山市	栗東市	野洲市	近江八幡市	東近江市	日野町	竜王町	甲賀市	湖南市	大津市北部	高島市	長浜市	米原市	彦根市	愛荘町	豊郷町	甲良町	多賀町
8月15日 17時54分	大雨注意報	○	○	○	○	○	○	○	解	○	○	○	○	○		○	○	○	○	○	○
	洪水注意報	○		解						○					解						
8月15日 18時49分	大雨注意報	○	○	○	○	○	○	○		○	解	○	○	解		○	○	○	○	○	○
	洪水注意報	○								○											
8月15日 22時03分	大雨注意報	○	○	○	○	○	○	○		○		○	解			○	○	○	○	○	○
	洪水注意報	解								解											
8月16日 04時12分	大雨注意報	○	○	○	解	○	○	○		○		解				解	○	○	○	○	○
8月16日 10時31分	大雨注意報	○	○	○	●	○	○	○	●	○	●	●	●			●	○	○	○	○	○
8月16日 21時24分	大雨注意報	○	○	○	○	○	○	○	○	○	○	○	○			○	○	○	○	○	○
	雷注意報	●	●	●	●	●	●	●	●	●	●	●	●	●	●	●	●	●	●	●	●
8月17日 03時49分	大雨注意報	○	○	○	○	○	○	○	○	○	○	○	○	●	●	○	○	○	○	○	○
	雷注意報	○	○	○	○	○	○	○	○	○	○	○	○	○	○	○	○	○	○	○	○
8月17日 10時00分	大雨警報	土					土	土									土	土		土	土
	大雨注意報	○	○	○	○	○	○	○	○	○	○	○	○	○	○	○	○	○	○	○	○
8月17日 15時24分	雷注意報	○	○	○	○	○	○	○	○	○	○	○	○	○	○	○	○	○	○	○	○
	大雨警報	土					土	土					土	土			土	土		土	土
	大雨注意報		○	○	○	○			○	○	○	○			○	○			○		
	洪水注意報		●	●	●																
8月17日 16時30分	大雨警報	土	土		土	土	土	土	土	土	土	土	土	土	土	土	土	土		土	土
	大雨注意報			○															○		
	雷注意報	○	○	○	○	○	○	○	○	○	○	○	○	○	○	○	○	○	○	○	○
	洪水注意報	●	○	○	○	●		●		●					●		●				
8月17日 17時23分	大雨警報	土	土		土	土	土	土	土	土	土	土	土	土	土	土	土	土		土	土
	大雨注意報			○															○		
	雷注意報	○	○	○	○	○	○	○	○	○	○	○	○	○	○	○	○	○	○	○	○
	洪水注意報	○	○	○	○	○	●	○	●	○		●			○		○	●	●		
8月17日 20時55分	大雨警報	土	土		土	土	土	土	土	土	土	土	土	土	土	土	土	土		土	土
	大雨注意報			○															○		
	雷注意報	○	○	○	○	○	○	○	○	○	○	○	○	○	○	○	○	○	○	○	○
	洪水注意報	解	解	解	解	解	解	解	解	解		解			解		解	解	解		

○特別警報・警報・注意報発表状況

●:発表 ◇:特別警報から警報 ▽:特別警報から注意報 ▼:警報から注意報 ○:継続 解:解除
 浸:浸水害 土:土砂災害 土浸:土砂災害、浸水害 斜体字:発表 下線:特別警報から警報

発表時刻	警報・注意報	大津市南部	草津市	守山市	栗東市	野洲市	近江八幡市	東近江市	日野町	竜王町	甲賀市	湖南市	大津市北部	高島市	長浜市	米原市	彦根市	愛荘町	豊郷町	甲良町	多賀町
8月18日 03時48分	大雨警報	土	土		土	土	土	土	土	土	土	土	土	土	土	土	土	土		土	土
	大雨注意報			○															○		
	雷注意報	○	○	○	○	○	○	○	○	○	○	○	○	○	○	○	○	○	○	○	○
8月18日 09時52分	大雨警報	土	土		土	土	土	土	土	土	土	土	土	土	土	土	土	土		土	土
	大雨注意報			○															○		
	雷注意報	○	○	○	○	○	○	○	○	○	○	○	○	○	○	○	○	○	○	○	○
8月18日 15時30分	大雨警報	土											土	土							
	大雨注意報		▼	○	▼	▼	▼	▼	▼	▼	▼	▼			▼	▼	▼	▼	○	▼	▼
	雷注意報	○	○	○	○	○	○	○	○	○	○	○	○	○	○	○	○	○	○	○	○
8月18日 20時42分	大雨警報	土											土	土							
	大雨注意報		○	○	○	○	○	○	○	○	○	○			○	○	○	○	○	○	○
	雷注意報	○	○	○	○	○	○	○	○	○	○	○	○	○	○	○	○	○	○	○	○
8月19日 04時02分	大雨注意報	▼	○	○	○	○	○	○	○	○	○	○	▼	▼	○	○	○	○	○	○	○
	雷注意報	○	○	○	○	○	○	○	○	○	○	○	○	○	○	○	○	○	○	○	○
	大雨警報	土																			
8月19日 10時42分	大雨注意報		○	○	○	○	○	○	○	○	○	○	○	○	○	○	○	○	○	○	○
	雷注意報	○	○	○	○	○	○	○	○	○	○	○	○	○	○	○	○	○	○	○	○
	大雨警報	土	土		土	土	土	土		土	土	土	土	土	土						
8月19日 11時39分	大雨注意報		○						○							○	○	○	○	○	○
	雷注意報	○	○	○	○	○	○	○	○	○	○	○	○	○	○	○	○	○	○	○	○
	洪水注意報	●	●		●																
8月19日 12時56分	大雨警報	土	土		土	土	土	土		土	土	土	土	土	土						
	大雨注意報			○					○							○	○	○	○	○	○
	雷注意報	○	○	○	○	○	○	○	○	○	○	○	○	○	○	○	○	○	○	○	○
	洪水注意報	○	○	●	○																
8月19日 15時30分	大雨警報	土																			
	大雨注意報		▼	○	▼	▼	▼	▼	○	▼	▼	▼	▼	▼	▼	○	○	○	○	○	○
	雷注意報	○	○	○	○	○	○	○	○	○	○	○	○	○	○	○	○	○	○	○	○
	洪水注意報	解	解	解	解																
8月19日 18時24分	大雨注意報	▼	○	○	○	○	○	○	○	○	○	○	○	解	解	○	○	○	○	○	○
	雷注意報	○	○	○	○	○	○	○	○	○	○	○	○	○	○	○	○	○	○	○	○

○特別警報・警報・注意報発表状況

●:発表 ◇:特別警報から警報 ▼:特別警報から注意報 ▼:警報から注意報 ○:継続 解:解除
 浸:浸水害 土:土砂災害 土浸:土砂災害、浸水害 **斜体字:発表** **下線:特別警報から警報**

発表時刻	警報・注意報	大津市南部	草津市	守山市	栗東市	野洲市	近江八幡市	東近江市	日野町	竜王町	甲賀市	湖南市	大津市北部	高島市	長浜市	米原市	彦根市	愛荘町	豊郷町	甲良町	多賀町
8月19日 21時16分	大雨注意報	解	解	解	解	解	解	解	解	解	解	解	解			解	解	解	解	解	解
	雷注意報	○	○	○	○	○	○	○	○	○	○	○	○	○	○	○	○	○	○	○	○
8月20日 03時55分	大雨注意報	●	●	●	●	●	●			●	●	●									
	雷注意報	○	○	○	○	○	○	○	○	○	○	○	○	○	○	○	○	○	○	○	○
8月20日 13時09分	大雨注意報	○	○	○	○	○	○	●	●	○	○	○	●			●	●	●	●	●	●
	雷注意報	○	○	○	○	○	○	○	○	○	○	○	○	○	○	○	○	○	○	○	○
8月20日 22時25分	大雨注意報	○	○	解	解	解	解	解	○	解	○	解	解			解	解	解	解	解	解
	雷注意報	○	○	○	○	○	○	○	○	○	○	○	○	○	○	○	○	○	○	○	○

大雨注意報は、21日04時15分、全域解除 雷注意報は継続

○気象情報

発表日時		情報名及び番号	形式
8月11日	16時53分	大雨に関する滋賀県気象情報 第1号	文章形式
8月12日	05時38分	大雨に関する滋賀県気象情報 第2号	文章形式
	16時55分	大雨と突風及び落雷に関する滋賀県気象情報 第3号	文章形式
8月13日	06時05分	大雨と突風及び落雷に関する滋賀県気象情報 第4号	文章形式
	16時46分	大雨と突風及び落雷に関する滋賀県気象情報 第5号	文章形式
	18時56分	大雨と突風及び落雷に関する滋賀県気象情報 第6号	文章形式
8月14日	07時06分	大雨と突風及び落雷に関する滋賀県気象情報 第7号	文章形式
	10時16分	大雨と突風及び落雷に関する滋賀県気象情報 第8号	図形式
	16時54分	大雨と突風及び落雷に関する滋賀県気象情報 第9号	文章形式
	20時47分	大雨と突風及び落雷に関する滋賀県気象情報 第10号	図形式
8月15日	06時40分	大雨と突風及び落雷に関する滋賀県気象情報 第11号	文章形式
	16時49分	大雨に関する滋賀県気象情報 第12号	文章形式
8月16日	06時30分	大雨に関する滋賀県気象情報 第13号	文章形式
	16時43分	大雨と突風及び落雷に関する滋賀県気象情報 第14号	文章形式
8月17日	06時31分	大雨と突風及び落雷に関する滋賀県気象情報 第15号	文章形式
	16時52分	大雨と突風及び落雷に関する滋賀県気象情報 第16号	文章形式
8月18日	05時38分	大雨と突風及び落雷に関する滋賀県気象情報 第17号	文章形式
	16時51分	大雨と突風及び落雷に関する滋賀県気象情報 第18号	文章形式
8月19日	06時35分	大雨と突風及び落雷に関する滋賀県気象情報 第19号	文章形式
	16時35分	大雨と突風及び落雷に関する滋賀県気象情報 第20号	文章形式
8月20日	05時54分	大雨と突風及び落雷に関する滋賀県気象情報 第21号	文章形式
	16時36分	大雨と突風及び落雷に関する滋賀県気象情報 第22号	文章形式

○土砂災害警戒情報(滋賀県と共同発表)

発表日時		情報名及び番号	警戒対象地域(*は、新たに警戒対象となった市町村)
8月13日	17時58分	滋賀県土砂災害警戒情報 第1号	大津市南部* 栗東市* 甲賀市* 湖南市* 日野町*
	23時08分	滋賀県土砂災害警戒情報 第2号	大津市南部 栗東市 甲賀市 湖南市 東近江市* 日野町
8月14日	09時46分	滋賀県土砂災害警戒情報 第3号	大津市南部 近江八幡市* 栗東市 甲賀市 野洲市* 湖南市 東近江市 日野町 愛荘町*
	10時15分	滋賀県土砂災害警戒情報 第4号	大津市南部 近江八幡市 栗東市 甲賀市 野洲市 湖南市 東近江市 日野町 愛荘町 甲良町* 多賀町*
	10時25分	滋賀県土砂災害警戒情報 第5号	大津市南部 近江八幡市 栗東市 甲賀市 野洲市 湖南市 東近江市 日野町 竜王町* 愛荘町 甲良町 多賀町
	10時38分	滋賀県土砂災害警戒情報 第6号	大津市南部 彦根市* 近江八幡市 栗東市 甲賀市 野洲市 湖南市 東近江市 米原市* 日野町 竜王町 愛荘町 甲良町 多賀町
	21時00分	滋賀県土砂災害警戒情報 第7号	大津市南部 彦根市 近江八幡市 草津市* 栗東市 甲賀市 野洲市 湖南市 東近江市 米原市 日野町 竜王町 愛荘町 甲良町 多賀町
8月15日	10時15分	滋賀県土砂災害警戒情報 第8号	大津市南部
	11時45分	滋賀県土砂災害警戒情報 第9号	全域解除

○指定河川洪水予報

淀川水系日野川(滋賀県と共同発表)

発表日時		号数	種類
8月13日	21時10分	第1号	氾濫注意情報
	22時00分	第2号	氾濫警戒情報
8月14日	02時00分	第3号	氾濫注意情報(警戒情報解除)
	03時20分	第4号	氾濫注意情報解除

淀川水系姉川(滋賀県と共同発表)

発表日時		号数	種類
8月14日	10時40分	第1号	氾濫注意情報
	22時45分	第2号	氾濫注意情報解除

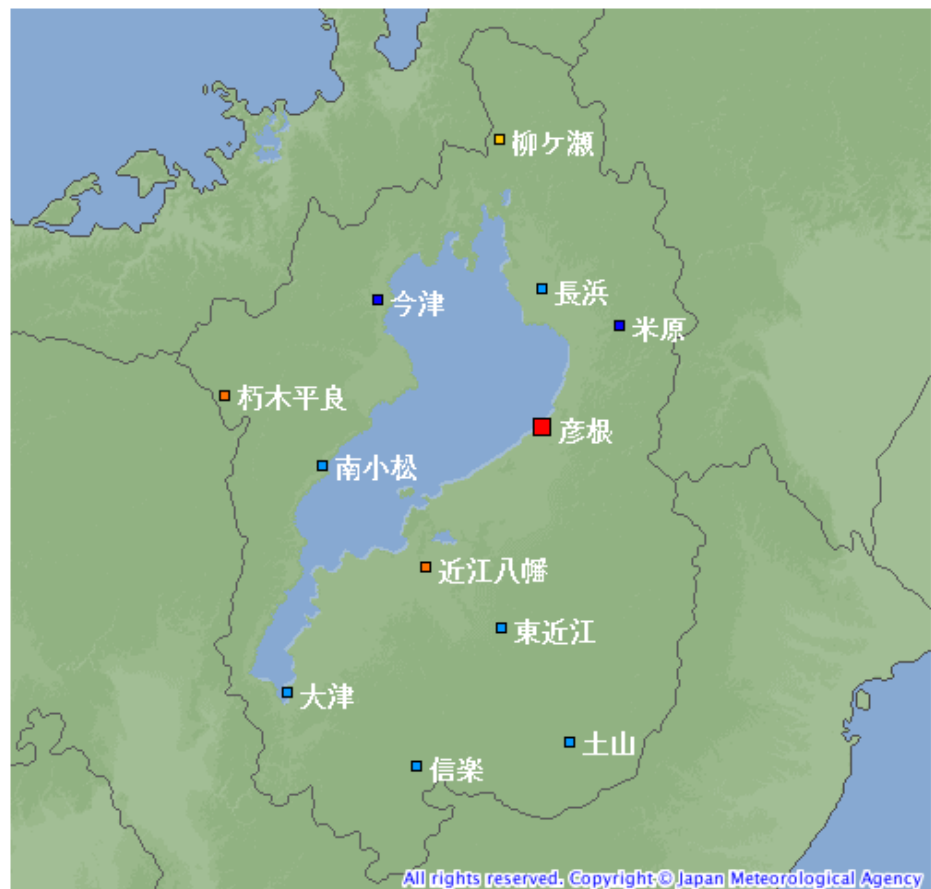
彦根地方気象台が執った措置

○滋賀県災害警戒本部会議

実施日時	支援状況
8月13日 20時から	第1回警戒本部会議（Web会議で出席）
8月14日 13時から	第2回警戒本部会議（Web会議で出席）
8月14日 18時から	第3回警戒本部会議（Web会議で出席）
8月15日 13時から	第4回警戒本部会議（Web会議で出席）
8月17日 17時から	第5回警戒本部会議（Web会議で出席）
8月20日 14時から	第6回警戒本部会議（Web会議で出席）

○滋賀県・市町への支援状況

実施日	支援状況
8月13日～15日	気象台長から首長ホットラインによる支援 土砂災害警戒情報発表市町を中心に県内全市町の首長
8月11日～20日	気象台からメール、電話、Zoomによる解説等の支援 滋賀県庁および県内全市町



気象観測所配置図

シンボル	観測所の種類	観測要素
■	気象台	気温・降水量・風向風速・日照時間・積雪深・湿度・気圧
■	地域気象観測所(アメダス)	降水量
■	地域気象観測所(アメダス)	降水量・積雪深
■	地域気象観測所(アメダス)	気温・降水量・風向風速・日照時間(推計)
■	地域気象観測所(アメダス)	気温・降水量・風向風速・日照時間(推計)・積雪深