

令和3年11月1日から3日の 大雨に関する気象速報

～目次～

1. 天気概況と社会的な影響
2. 地上天気図、気象衛星赤外画像、気象レーダー
3. 解析雨量
4. アメダスによる観測値（速報値）
5. 観測史上1位の値を更新した観測所（速報値）
6. 気象警報・注意報一覧表
7. 気象情報（渡島・檜山地方）発表状況

函館地方気象台
令和3年11月5日

【値は速報値であり、後日修正する可能性があります。ご利用には留意願います。】



問い合わせ先

函館地方気象台

電話 (0138) 46-2211

1. 天気概況と社会的な影響

北海道付近は、1日夕方から3日にかけて、日本海北部の低気圧を含む気圧の谷の中で、低気圧に向かって暖かく湿った空気が流入し、大気の状態が非常に不安定となった。

渡島・檜山地方では、1日夕方から雨が降り始め、渡島東部・西部を中心に2日昼過ぎから夕方にかけて1時間に80ミリ以上の猛烈な雨となり、木古内では1時間に136.5ミリ、解析雨量では、北斗市南部付近で約100ミリの雨を観測した。この雨により木古内と知内では降水量の日最大値及び日降水量で、観測史上1位の値を更新した。また、1日の降り始めから3日にかけての総雨量は、木古内と福島町千軒で200ミリを超えるなど記録的な大雨となった。

渡島・檜山地方では、人的被害はなかったが、渡島地方を中心に住家被害(床上浸水・床下浸水)、河川の氾濫、国道や道道の通行止め、鉄道の運休、停電などの影響が生じた。

函館市、北斗市、木古内町、知内町、森町、鹿部町では、土砂災害や浸水害、洪水害への警戒を呼びかけるために避難指示を発令し、避難所を開設するとともに避難者の受け入れを行った。

(情報の入手先:北海道渡島総合振興局、函館建設管理部)

2. 地上天気図、気象衛星赤外画像、気象レーダー

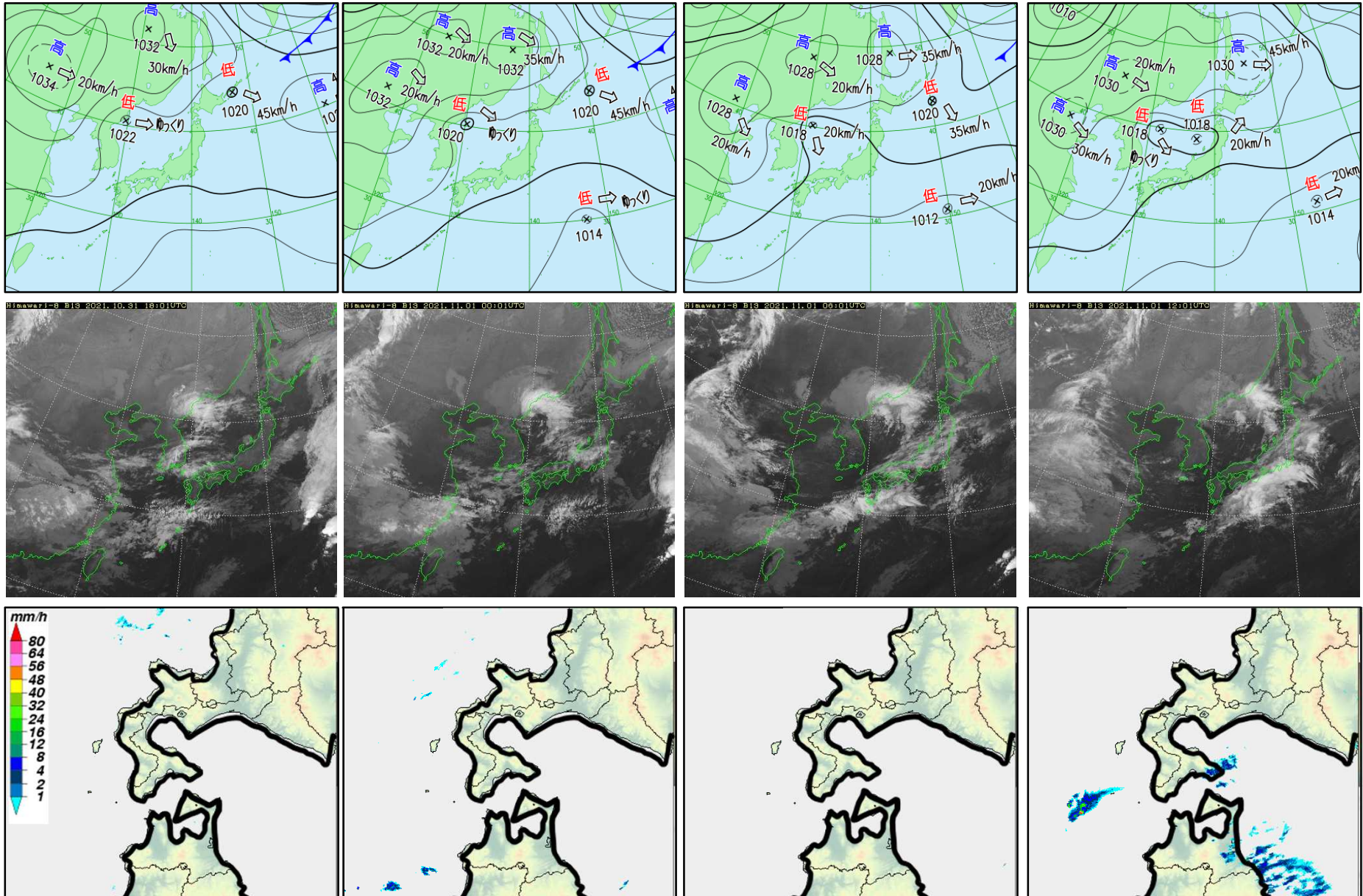
(1) 11月1日03時~21時(6時間毎)

1日03時

1日09時

1日15時

1日21時



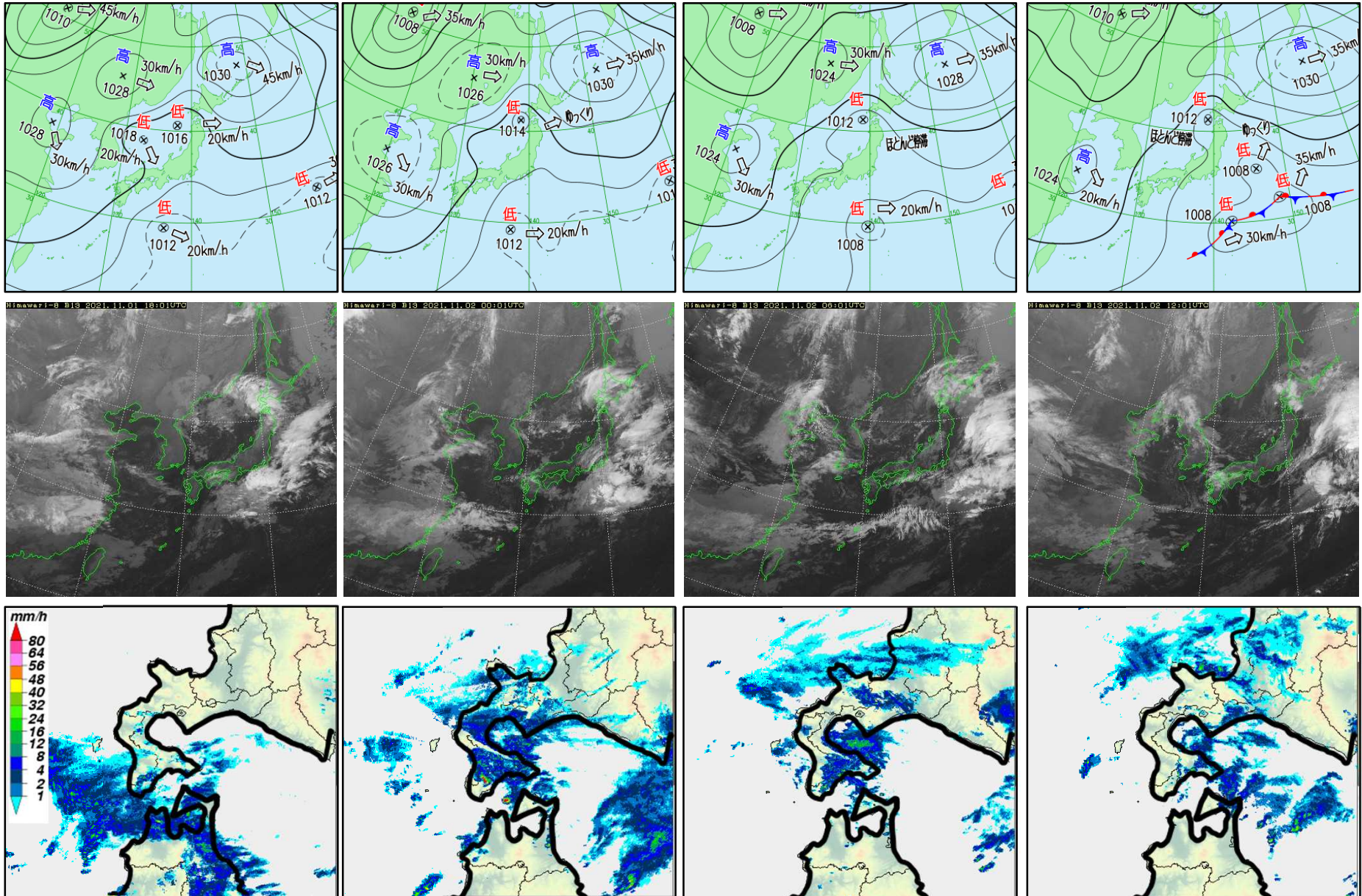
2. 地上天気図、気象衛星赤外画像、気象レーダー (2) 11月2日03時～21時(6時間毎)

2日03時

2日09時

2日15時

2日21時



2. 地上天気図、気象衛星赤外画像、気象レーダー

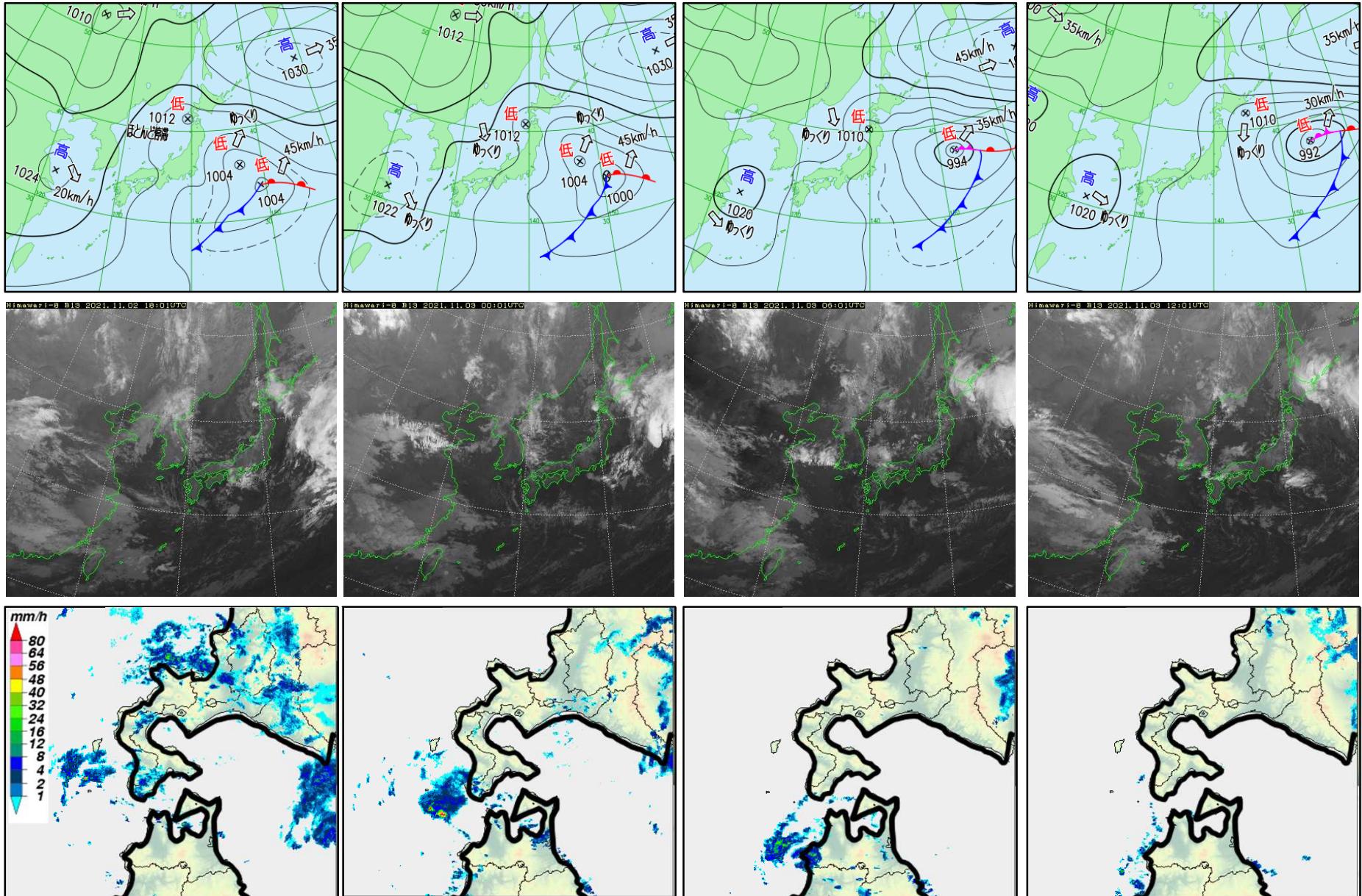
(3) 11月3日03時~21時(6時間毎)

3日03時

3日09時

3日15時

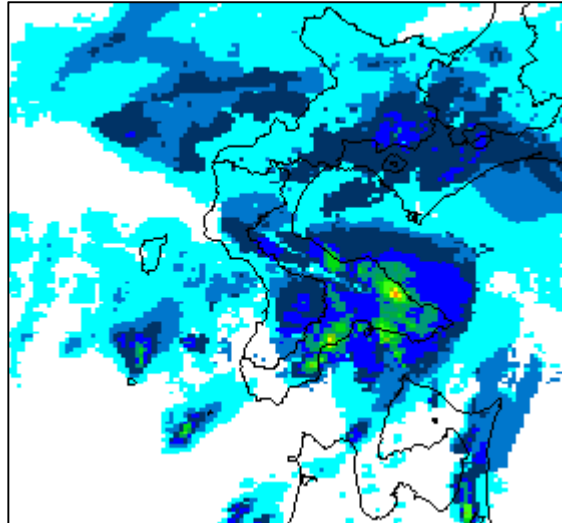
3日21時



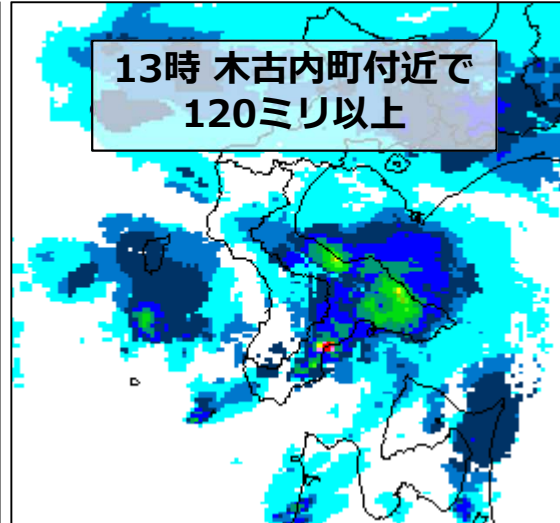
3. 解析雨量

11月2日12時～17時(1時間毎)

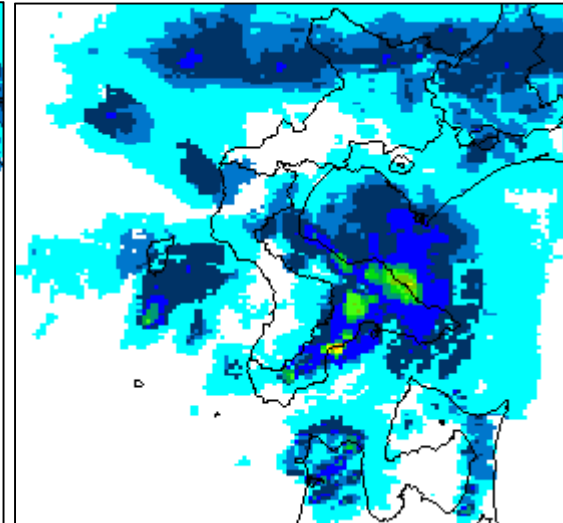
2日12時



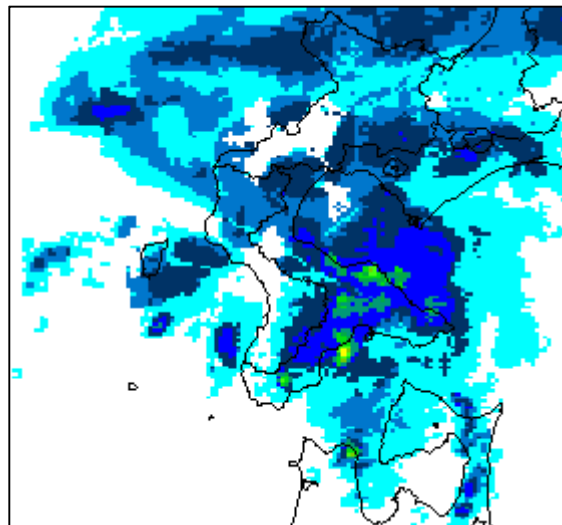
2日13時



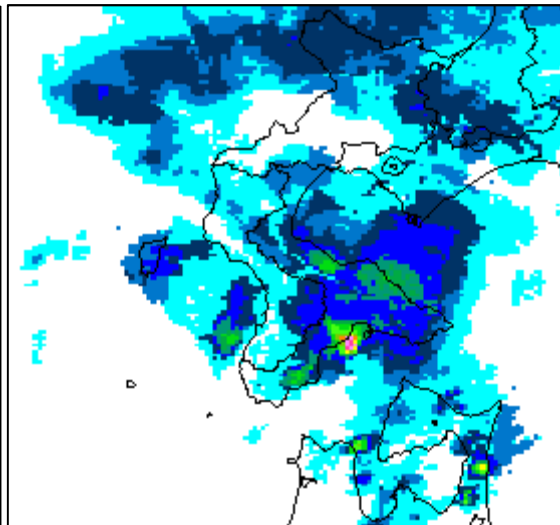
2日14時



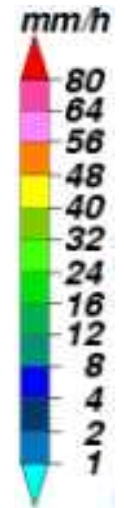
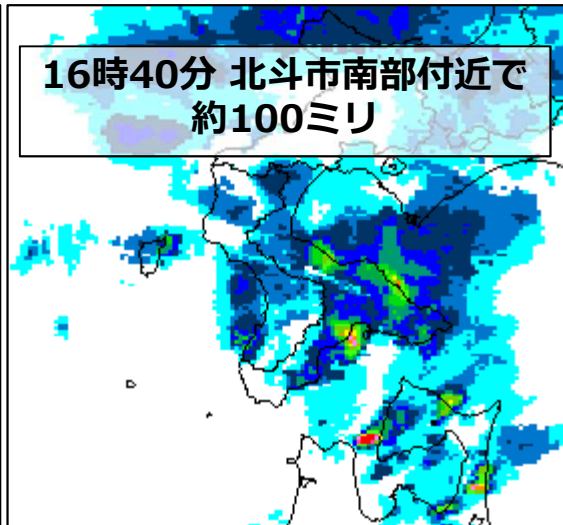
2日15時



2日16時



2日17時



解析雨量は、国土交通省水管理・国土保全局、道路局と気象庁が全国に設置しているレーダー、アメダス等の地上の雨量計を組み合わせ、降水量分布を1km四方の細かさで解析したものです。例えば、9時の解析雨量は8時～9時の1時間雨量となります。

4. アメダスによる観測値(速報値)

(1) 最大1時間降水量

期間: 11月1日18時~3日10時

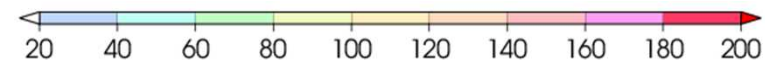
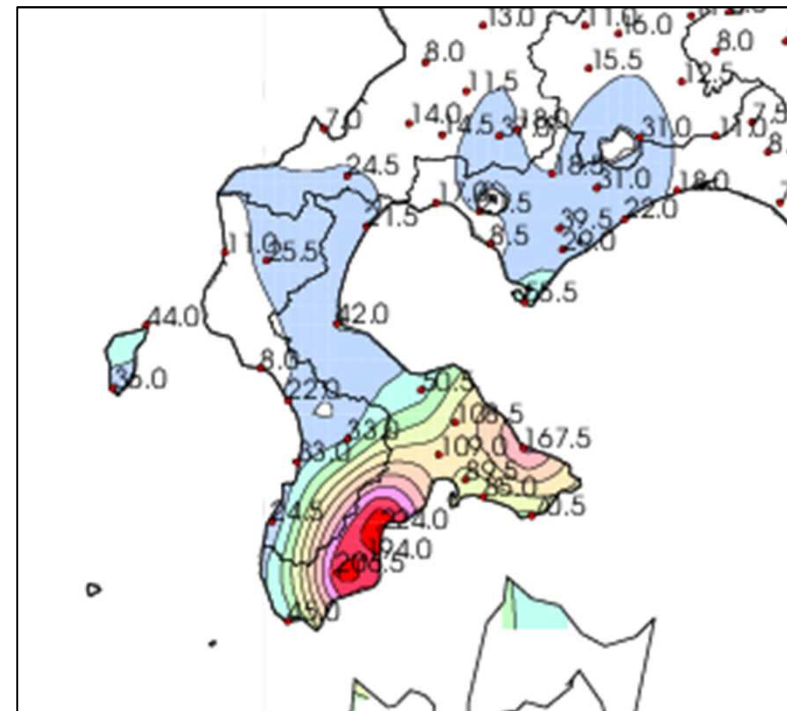
地点名	市町村等をまとめた地域	防災気象情報で用いる名称	最大1時間降水量(mm)	起時(JST)
木古内	渡島西部	木古内	136.5	11/02 13:34
知内	渡島西部	知内	66.0	11/02 11:27
千軒	渡島西部	福島町千軒	57.0	11/02 07:28
北斗	渡島東部	北斗	34.5	11/02 18:39
高松	渡島東部	函館空港	26.0	11/02 12:05
奥尻	檜山奥尻島	奥尻町稲穂	25.5	11/02 17:29
函館	渡島東部	函館市美原	22.5	11/02 12:44
川汲	渡島東部	函館市川汲	21.5	11/02 12:25
大沼	渡島東部	七飯町大沼	15.5	11/02 20:05
松前	渡島西部	松前	13.0	11/02 07:20
戸井泊	渡島東部	函館市戸井泊	8.0	11/02 16:53
今金	檜山北部	今金	7.5	11/02 09:25
潮見	檜山南部	乙部町潮見	7.5	11/02 08:31
江差	檜山南部	江差	7.5	11/02 08:31
石崎	檜山南部	上ノ国町石崎	6.0	11/02 05:13
森	渡島東部	森	5.5	11/02 06:01
八雲	渡島北部	八雲町八雲	5.0	11/02 15:31
米岡	檜山奥尻島	奥尻空港	5.0	11/02 15:45
鶉	檜山南部	厚沢部町鶉	4.5	11/02 08:39
長万部	渡島北部	長万部	3.5	11/02 10:17
せたな	檜山北部	せたな町瀬棚	3.5	11/02 08:20
熊石	檜山北部	八雲町熊石	2.5	11/02 08:29

4. アメダスによる観測値(速報値)

(2) 降り始めからの降水量

期間: 11月1日18時~3日10時

地点名	市町村等をまとめた地域	防災気象情報で用いる名称	降水量合計(mm)
木古内	渡島西部	木古内	224.0
千軒	渡島西部	福島町千軒	206.5
知内	渡島西部	知内	194.0
川汲	渡島東部	函館市川汲	167.5
北斗	渡島東部	北斗	109.0
大沼	渡島東部	七飯町大沼	108.5
函館	渡島東部	函館市美原	89.5
高松	渡島東部	函館空港	85.0
戸井泊	渡島東部	函館市戸井泊	70.5
森	渡島東部	森	50.5
松前	渡島西部	松前	45.0
奥尻	檜山奥尻島	奥尻町稲穂	44.0
八雲	渡島北部	八雲町八雲	42.0
米岡	檜山奥尻島	奥尻空港	36.0
鶉	檜山南部	厚沢部町鶉	33.0
江差	檜山南部	江差	33.0
今金	檜山北部	今金	25.5
石崎	檜山南部	上ノ国町石崎	24.5
潮見	檜山南部	乙部町潮見	22.0
長万部	渡島北部	長万部	21.5
せたな	檜山北部	せたな町瀬棚	11.0
熊石	檜山北部	八雲町熊石	8.0



(mm)

5. 観測史上1位の値を更新した観測所(速報値)

(1) 観測史上1位を更新

1時間降水量の日最大値

地点名	更新した値		これまで1位の値		統計開始年
	mm	日時分	mm	年月日	
知内	66.0	2日11:27	43.0	2014/08/11	2004年
木古内	136.5	2日13:34	64	1980/07/23	1976年

3時間降水量の日最大値

地点名	更新した値		これまで1位の値		統計開始年
	mm	日時分	m	年月日	
知内	111.5	2日13:10	73.5	2014/08/11	2004年
木古内	164.5	2日14:40	81.5	2008/07/23	1976年

6時間降水量の日最大値

地点名	更新した値		これまで1位の値		統計開始年
	mm	日時分	mm	年月日	
知内	148.0	2日16:20	92	2007/05/26	2004年
木古内	179.0	2日17:10	110	1995/08/28	1976年

5. 観測史上1位の値を更新した観測所(速報値)

(1) 観測史上1位を更新

12時間降水量の日最大値

地点名	更新した値		これまで1位の値		統計開始年
	mm	日時分	mm	年月日	
知内	182.0	2日 17:10	119.5	2014/08/11	2004年
木古内	215.5	2日 16:20	138	1986/09/04	1976年

24時間降水量の日最大値

地点名	更新した値		これまで1位の値		統計開始年
	mm	日時分	mm	年月日	
知内	192.5	3日 03:40	164.0	2015/08/18	2004年
木古内	222.5	3日 04:00	168	1995/08/21	1976年

(注)上記の表の1位の値は、1976年以降を対象に求めたものです。気象台等(*を付加した地点)では、1976年以前から1時間単位の月最大24時間降水量の統計を別に行っています。この値は、「過去の気象データの検索」で確認できます。

48時間降水量の日最大値

地点名	更新した値		これまで1位の値		統計開始年
	mm	日時分	mm	年月日	
知内	194.0	4日 02:50	164.0	2015/08/19	2004年
木古内	224.0	4日 03:30	179	1995/08/21	1976年

5. 観測史上1位の値を更新した観測所(速報値)

(1) 観測史上1位を更新

日降水量

地点名	更新した値		これまで1位の値		統計開始年
	mm	月日	mm	年月日	
知内	190.5	11月2日	160.5	2015/08/18	2004年
木古内	221.0	11月2日	152	1995/08/20	1976年

5. 観測史上1位の値を更新した観測所(速報値)

(2) 11月の1位を更新

1時間降水量の日最大値

地点名	更新した値		これまで1位の値		統計開始年
	mm	日時分	mm	年月日	
北斗	34.5	2日18:39	19	2006/11/09	1976年
高松	26.0	2日12:05	22	2006/11/09	2003年
知内	66.0	2日11:27	24	2006/11/09	2006年
木古内	136.5	2日13:34	27	2006/11/09	1976年
千軒	57.0	2日07:28	29.0	2010/11/22	1978年

3時間降水量の日最大値

地点名	更新した値		これまで1位の値		統計開始年
	mm	日時分	mm	年月日	
北斗	56.5	2日20:10	44	2006/11/09	1976年
知内	111.5	2日13:10	38	2006/11/09	2006年
木古内	164.5	2日14:40	43	2006/11/09	1976年
千軒	123.5	2日08:40	47	2003/11/15	1978年

6時間降水量の日最大値

地点名	更新した値		これまで1位の値		統計開始年
	mm	日時分	mm	年月日	
北斗	71.0	2日20:10	58	2006/11/09	1976年
知内	148.0	2日16:20	48.5	2009/11/14	2006年
木古内	179.0	2日17:10	52	2006/11/09	1976年
千軒	140.0	2日09:00	63	1997/11/26	1978年

5. 観測史上1位の値を更新した観測所(速報値)

(2) 11月の1位を更新

12時間降水量の日最大値

地点名	更新した値		これまで1位の値		統計開始年
	mm	日時分	mm	年月日	
大沼	86.5	2日20:20	63	2007/11/12	1976年
北斗	101.0	2日22:00	71	2006/11/09	1976年
高松	71.5	2日20:30	58	2006/11/09	2003年
知内	182.0	2日17:10	66.0	2009/11/14	2006年
木古内	215.5	2日16:20	69	1993/11/14	1976年
千軒	162.0	2日15:50	93	1997/11/26	1978年

24時間降水量の日最大値

地点名	更新した値		これまで1位の値		統計開始年
	mm	日時分	mm	年月日	
大沼	108.0	3日04:20	99	2007/11/12	1976年
北斗	109.0	3日04:30	77	2006/11/10	1976年
高松	84.5	3日03:10	78	2006/11/10	2003年
知内	192.5	3日03:40	71	2007/11/12	2006年
木古内	222.5	3日04:00	96	1993/11/14	1976年
千軒	179.5	3日03:00	112	1997/11/27	1978年

(注)上記の表の1位の値は、1976年以降を対象に求めたものです。気象台等(*を付加した地点)では、1976年以前から1時間単位の月最大24時間降水量の統計を別に行っています。この値は、「過去の気象データの検索」で確認できます。

5. 観測史上1位の値を更新した観測所(速報値)

(2) 11月の1位を更新

48時間降水量の日最大値

地点名	更新した値		これまで1位の値		統計開始年
	mm	日時分	mm	年月日	
北斗	109.0	4日04:30	79	2007/11/13	1976年
高松	85.0	3日21:20	79	2006/11/10	2003年
知内	194.0	4日02:50	103	2007/11/13	2006年
木古内	224.0	4日03:30	99	1993/11/15	1976年
千軒	206.5	4日00:30	117.0	2015/11/28	1978年

日降水量

地点名	更新した値		これまで1位の値		統計開始年
	mm	月日	mm	年月日	
大沼	107.5	11月2日	71	2007/11/12	1976年
川汲	159.5	11月2日	150	1990/11/05	1976年
北斗	108.5	11月2日	77	2006/11/09	1976年
高松	84.0	11月2日	77	2006/11/09	2003年
知内	190.5	11月2日	66.5	2009/11/14	2006年
木古内	221.0	11月2日	91	1993/11/14	1976年
千軒	171.5	11月2日	100	1997/11/26	1978年

6. 気象警報・注意報一覧表

11月2日08:33の大雨(浸水害)警報発表から3日09:52の大雨警報(土砂災害)解除まで

発表時刻	警報・注意報	八雲町八雲	長万部町	函館市	北斗市	七飯町	鹿部町	森町	松前町	福島町	知内町	木古内町	八雲町熊石	今金町	せたな町	江差町	上ノ国町	厚沢部町	乙部町	奥尻町	
2021/11/2 8:33	大雨警報									浸											
	大雨注意報			○	○	○			○		○	○					●				
	雷注意報	○	○	○	○	○	○	○	○	○	○	○	○	○	○	○	○	○	○	○	○
	強風注意報	○	○	○	○	○	○	○	○	○	○	○	○	○	○	○	○	○	○	○	○
	波浪注意報	○	○	○	○		○	○	○	○	○	○			○	○	○		○	○	
	洪水注意報										○	○						●			
	濃霧注意報	○	○	○	○	○	○	○													
2021/11/2 8:45	大雨警報									浸											
	洪水警報									●											
	大雨注意報	●		○	○	○		●	○		○	○					○				
	雷注意報	○	○	○	○	○	○	○	○	○	○	○	○	○	○	○	○	○	○	○	○
	強風注意報	○	○	○	○	○	○	○	○	○	○	○	○	○	○	○	○	○	○	○	○
	波浪注意報	○	○	○	○		○	○	○	○	○	○			○	○	○		○	○	
	洪水注意報										○						○				
濃霧注意報	○	○	○	○	○	○	○														
2021/11/2 10:48	大雨警報									浸											
	洪水警報									○											
	大雨注意報	○		○	○	○		○	○		○	○					○				
	雷注意報	○	○	○	○	○	○	○	○	○	○	○	○	○	○	○	○	○	○	○	○
	強風注意報	○	○	○	○	○	○	○	○	○	○	○	○	○	○	○	○	○	○	○	○
	波浪注意報	○	○	○	○		○	○	○	○	○	○	○		○	○	○		○	○	
	洪水注意報	●						●			○	●					○				
濃霧注意報	○	○	○	○	○	○	○	●	●	●	●	●	●	●	●	●	●	●	●	●	

●:発表 ◇:特別警報から警報 ▽:特別警報から注意報 ▼:警報から注意報 ○:継続 解:解除
 浸:浸水害 土:土砂災害 土浸:土砂災害、浸水害 斜体字:発表 下線:特別警報から警報

6. 気象警報・注意報一覧表

11月2日08:33の大雨(浸水害)警報発表から3日09:52の大雨警報(土砂災害)解除まで

発表時刻	警報・注意報	八雲町八雲	長万部町	函館市	北斗市	七飯町	鹿部町	森町	松前町	福島町	知内町	木古内町	八雲町熊石	今金町	せたな町	江差町	上ノ国町	厚沢部町	乙部町	奥尻町
2021/11/2 11:32	大雨注意報	○	●	○	○	○	●	○	○	▼	○	○				●	○			
	雷注意報	○	○	○	○	○	○	○	○	○	○	○	○	○	○	○	○	○	○	○
	強風注意報	○	○	○	○	○	○	○	○	○	○	○	○	○	○	○	○	○	○	○
	波浪注意報	○	○	○	○		○	○	○	○	○	○	○		○	○	○		○	○
	洪水注意報	○		●				○		▼	○	○						○	●	
	濃霧注意報	○	○	○	○	○	○	○	○	○	○	○	○	○	○	○	○	○	○	○
2021/11/2 12:36	大雨警報			土浸																
	洪水警報			●								●								
	大雨注意報	○	○		○	○	○	○	○	○	○	○				○	○	●	●	
	雷注意報	○	○	○	○	○	○	○	○	○	○	○	○	○	○	○	○	○	○	
	強風注意報	○	○	○	○	○	○	○	○	○	○	○	○	○	○	○	○	○	○	
	波浪注意報	○	○	○	○		○	○	○	○	○	○	○		○	○	○		○	
	洪水注意報	○			●		●	○		○	○						○	○		
	濃霧注意報	○	○	○	○	○	○	○	○	○	○	○	○	○	○	○	○	○	○	
2021/11/2 12:53	大雨警報			土浸								土浸								
	洪水警報			○			●			●	○									
	大雨注意報	○	○		○	○	○	○	○	○	○					○	○	○	○	
	雷注意報	○	○	○	○	○	○	○	○	○	○	○	○	○	○	○	○	○	○	
	強風注意報	○	○	○	○	○	○	○	○	○	○	○	○	○	○	○	○	○	○	
	波浪注意報	○	○	○	○		○	○	○	○	○	○	○		○	○	○		○	
	洪水注意報	○			○	●	○			○							○	○		
	濃霧注意報	○	○	○	○	○	○	○	○	○	○	○	○	○	○	○	○	○	○	

●:発表 ◇:特別警報から警報 ▽:特別警報から注意報 ▼:警報から注意報 ○:継続 解:解除
 浸:浸水害 土:土砂災害 土浸:土砂災害、浸水害 斜体字:発表 下線:特別警報から警報

6. 気象警報・注意報一覧表

11月2日08:33の大雨(浸水害)警報発表から3日09:52の大雨警報(土砂災害)解除まで

発表時刻	警報・注意報	八雲町八雲	長万部町	函館市	北斗市	七飯町	鹿部町	森町	松前町	福島町	知内町	木古内町	八雲町熊石	今金町	せたな町	江差町	上ノ国町	厚沢部町	乙部町	奥尻町
2021/11/2 15:42	大雨警報			土浸	土		土	土				土								
	洪水警報			○	●															
	大雨注意報	○	○			○			○	○	○			●		○	○	○	○	
	雷注意報	○	○	○	○	○	○	○	○	○	○	○	○	○	○	○	○	○	○	○
	強風注意報	解	解	解	解	解	解	解	解	解	解	解	解	解	解	解	解	解	解	○
	波浪注意報	○	○	○	○		○	○	解	○	○	○	解		解	解	解		解	解
	洪水注意報	○				○	○	▼		○	▼	▼						○	○	
	濃霧注意報	○	○	○	○	○	○	○	○	○	○	○	○	○	○	○	○	○	○	○
2021/11/2 15:57	大雨警報			土浸	土浸		土	土				土浸								
	洪水警報			○	○															
	大雨注意報	○	○			○			○	○	○			○		○	○	○	○	
	雷注意報	○	○	○	○	○	○	○	○	○	○	○	○	○	○	○	○	○	○	○
	強風注意報																			○
	波浪注意報	○	○	○	○		○	○		○	○	○								
	洪水注意報	○				○	○	○		○	○	○						○	○	
	濃霧注意報	○	○	○	○	○	○	○	○	○	○	○	○	○	○	○	○	○	○	○
2021/11/2 16:49	大雨警報	土		土浸	土浸		土	土				土浸								
	洪水警報			○	○															
	大雨注意報		○			○			○	○	○			○		○	○	○	○	
	雷注意報	○	○	○	○	○	○	○	○	○	○	○	○	○	○	○	○	○	○	○
	強風注意報																			○
	波浪注意報	○	○	○	○		○	○		○	○	○								
	洪水注意報	○				○	○	○		○	○	○						○	○	
	濃霧注意報	○	○	○	○	○	○	○	○	○	○	○	○	○	○	○	○	○	○	○

●:発表 ◇:特別警報から警報 ▼:特別警報から注意報 ▼:警報から注意報 ○:継続 解:解除
 浸:浸水害 土:土砂災害 土浸:土砂災害、浸水害 斜体字:発表 下線:特別警報から警報

6. 気象警報・注意報一覧表

11月2日08:33の大雨(浸水害)警報発表から3日09:52の大雨警報(土砂災害)解除まで

発表時刻	警報・注意報	八雲町八雲	長万部町	函館市	北斗市	七飯町	鹿部町	森町	松前町	福島町	知内町	木古内町	八雲町熊石	今金町	せたな町	江差町	上ノ国町	厚沢部町	乙部町	奥尻町
2021/11/2 18:46	大雨警報	土		土浸	土浸		土	土				土浸								
	洪水警報			○	○															
	大雨注意報		○			○			○	○	○			○		○	○	○	○	
	雷注意報	○	○	○	○	○	○	○	○	○	○	○	○	○	○	○	○	○	○	○
	強風注意報	●	●	●	●	●	●	●	●	●	●	●								○
	波浪注意報	○	○	○	○		○	○		○	○	○								
	洪水注意報	○				○	○	○		○	○	○						○	○	
	濃霧注意報	○	○	○	○	○	○	○	○	○	○	○	○	○	○	○	○	○	○	○
2021/11/2 19:16	大雨警報	土		土浸	土浸	土	土	土				土								
	洪水警報			○	○	●														
	大雨注意報		○						○	○	○			○		○	○	○	○	
	雷注意報	○	○	○	○	○	○	○	○	○	○	○	○	○	○	○	○	○	○	○
	強風注意報	○	○	○	○	○	○	○	○	○	○	○								○
	波浪注意報	○	○	○	○		○	○		○	○	○								
	洪水注意報	○					○	○		○	○	○						○	○	
	濃霧注意報	○	○	○	○	○	○	○	○	○	○	○	○	○	○	○	○	○	○	○
2021/11/2 22:28	大雨警報			土浸	土浸		土	土				土								
	洪水警報			○	○															
	大雨注意報	▼	○			▼			○	○	○			○		○	○	○	○	
	雷注意報	○	○	○	○	○	○	○	○	○	○	○	○	○	○	○	○	○	○	○
	強風注意報	○	○	○	○	○	○	○	○	○	○	○								○
	波浪注意報	○	○	○	○		○	○		○	○	○								
	洪水注意報	○				▼	○	○		○	○	○						○	○	
	濃霧注意報	○	○	○	○	○	○	○	○	○	○	○	○	○	○	○	○	○	○	○

●:発表 ◇:特別警報から警報 ▽:特別警報から注意報 ▼:警報から注意報 ○:継続 解:解除
 浸:浸水害 土:土砂災害 土浸:土砂災害、浸水害 斜体字:発表 下線:特別警報から警報

6. 気象警報・注意報一覧表

11月2日08:33の大雨(浸水害)警報発表から3日09:52の大雨警報(土砂災害)解除まで

発表時刻	警報・注意報	八雲町八雲	長万部町	函館市	北斗市	七飯町	鹿部町	森町	松前町	福島町	知内町	木古内町	八雲町熊石	今金町	せたな町	江差町	上ノ国町	厚沢部町	乙部町	奥尻町
2021/11/3 0:06	大雨警報			土	土		土	土												
	洪水警報				○															
	大雨注意報	○	解			○			○	○	○	▼		解		解	○	○	解	
	雷注意報	○	○	○	○	○	○	○	○	○	○	○	○	○	○	○	○	○	○	○
	強風注意報	○	○	○	○	○	○	○	○	○	○	○								○
	波浪注意報	○	○	○	○		○	○		○	○	○								
	洪水注意報	解		▼		○	○	○		解	解	解					解	解		
	濃霧注意報	○	○	○	○	○	○	○	○	○	○	○	○	○	○	○	○	○	○	○
2021/11/3 4:58	大雨警報			土			土													
	大雨注意報	○			▼	○		▼	○	○	○	○					解	○		
	雷注意報	○	○	○	○	○	○	○	○	○	○	○	○	○	○	○	○	○	○	○
	強風注意報	解	解	解	解	解	解	解	解	解	解	解								解
	波浪注意報	解	解	○	○		○	○		解	解	解								
	洪水注意報			○	▼	解	解	解												
	濃霧注意報	解	解	解	解	解	解	解	解	解	解	解	解	解	解	解	解	解	解	解
2021/11/3 9:52	大雨注意報	○		▼	○	○	▼	○	○	○	○	○						○		
	雷注意報	○	○	○	○	○	○	○	○	○	○	○	○	○	○	○	○	○	○	○
	波浪注意報			○	○		○	○												
	洪水注意報			解	解															

●:発表 ◇:特別警報から警報 ▽:特別警報から注意報 ▼:警報から注意報 ○:継続 解:解除
 浸:浸水害 土:土砂災害 土浸:土砂災害、浸水害 斜体字:発表 下線:特別警報から警報

7. 気象情報(渡島・檜山地方)発表状況

(1) 府県気象情報

発表時刻	情報名
2021/11/01 16:19	大雨と雷及び突風に関する渡島・檜山地方気象情報 第1号
2021/11/02 07:08	大雨と雷及び突風に関する渡島・檜山地方気象情報 第2号
2021/11/02 09:12	大雨と雷及び突風に関する渡島・檜山地方気象情報 第3号
2021/11/02 12:16	大雨と雷及び突風に関する渡島・檜山地方気象情報 第4号
2021/11/02 14:11	大雨と雷及び突風に関する渡島・檜山地方気象情報 第5号
2021/11/02 17:42	大雨と雷及び突風に関する渡島・檜山地方気象情報 第6号
2021/11/03 00:25	大雨と雷及び突風に関する渡島・檜山地方気象情報 第7号
2021/11/03 06:42	大雨と雷及び突風に関する渡島・檜山地方気象情報 第8号

(2) 土砂災害警戒情報

発表時刻	情報名
2021/11/02 13:10	渡島・檜山地方土砂災害警戒情報 第1号
2021/11/02 16:43	渡島・檜山地方土砂災害警戒情報 第2号
2021/11/02 16:55	渡島・檜山地方土砂災害警戒情報 第3号
2021/11/02 17:49	渡島・檜山地方土砂災害警戒情報 第4号
2021/11/02 19:28	渡島・檜山地方土砂災害警戒情報 第5号
2021/11/02 21:48	渡島・檜山地方土砂災害警戒情報 第6号
2021/11/02 23:39	渡島・檜山地方土砂災害警戒情報 第7号

7. 気象情報(渡島・檜山地方)発表状況

(3) 竜巻注意情報

発表時刻	情報名
2021/11/02 06:03	渡島・檜山地方竜巻注意情報 第1号
2021/11/02 06:23	渡島・檜山地方竜巻注意情報 第2号
2021/11/02 07:18	渡島・檜山地方竜巻注意情報 第3号
2021/11/02 08:23	渡島・檜山地方竜巻注意情報 第4号
2021/11/02 09:18	渡島・檜山地方竜巻注意情報 第5号
2021/11/02 10:14	渡島・檜山地方竜巻注意情報 第6号
2021/11/02 12:53	渡島・檜山地方竜巻注意情報 第7号
2021/11/02 13:48	渡島・檜山地方竜巻注意情報 第8号
2021/11/02 14:03	渡島・檜山地方竜巻注意情報 第9号
2021/11/02 14:58	渡島・檜山地方竜巻注意情報 第10号
2021/11/02 15:53	渡島・檜山地方竜巻注意情報 第11号
2021/11/02 16:48	渡島・檜山地方竜巻注意情報 第12号
2021/11/02 17:44	渡島・檜山地方竜巻注意情報 第13号
2021/11/02 18:38	渡島・檜山地方竜巻注意情報 第14号

(4) 記録の短時間大雨情報

発表時刻	情報名
2021/11/02 13:12	渡島・檜山地方記録の短時間大雨情報 第1号
2021/11/02 16:51	渡島・檜山地方記録の短時間大雨情報 第2号