

令和3年8月9日から11日の 大雨と高波及び強風に関する気象速報

～目次～

1. 天気概況と社会的な影響
2. 地上天気図、気象衛星赤外画像、気象レーダー
3. 沿岸波浪実況図
4. アメダスによる観測値（速報値）
5. 観測史上1位の値を更新した観測所
6. 気象警報・注意報一覧表
7. 気象情報（渡島・檜山地方）発表状況

函館地方気象台
令和3年8月13日

【値は速報値であり、後日修正する可能性があります。ご利用には留意願います。】



問い合わせ先

函館地方気象台

電話 (0138) 46-2211

1. 天気概況と社会的な影響

8月9日、台風第9号から変わった温帯低気圧が発達しながら日本海を北東に進み、10日夜にかけて東北地方を通過し11日には日本の東に進んだ。このため、北海道付近は、気圧の傾きが大きく大気の状態が不安定となった。

渡島・檜山地方では、この低気圧の影響により9日昼前から雨が降り始め、函館市戸井泊では9日夜遅くに1時間に60ミリ以上の非常に激しい雨となり、9日の降り始めから11日にかけての総雨量は300ミリを超え、2003年の統計開始以来の極値を更新する大雨となった。また、函館市川汲、知内、福島町千軒でも総雨量100ミリ以上を観測した。

9日から10日にかけて海は大しけとなり、松前及び八雲町熊石で最大瞬間風速25メートル以上を観測した。

この影響で渡島・檜山地方では、道道の土砂崩れ、住家の床下浸水及び一部破損、校舎の屋根の剥離などがあったが、人的被害はなかった。また、停電や国道・道道の通行止め、鉄道や路線バス、フェリーの運休が生じた。

函館市では、避難指示や高齢者等避難を発令し、避難所を6か所開設した。
(情報の入手先:北海道渡島総合振興局、北海道警察函館方面本部、函館市)

2. 地上天気図、気象衛星赤外画像、気象レーダー



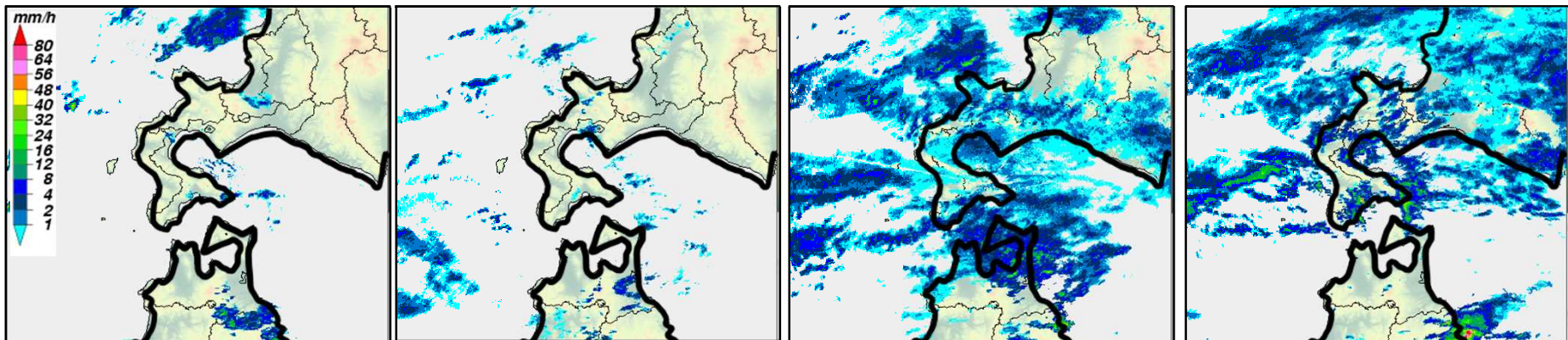
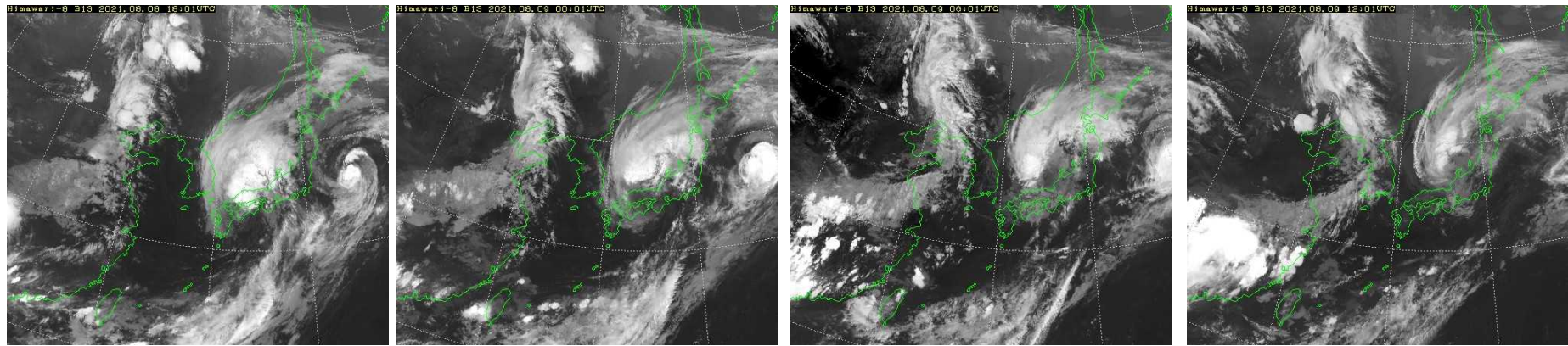
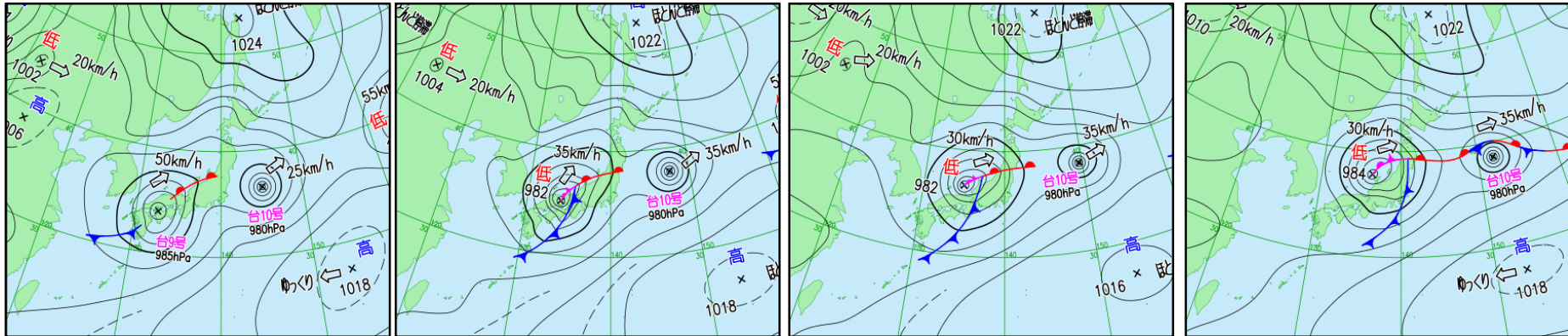
(1) 8月9日03時～21時(6時間毎)

9日03時

9日09時

9日15時

9日21時



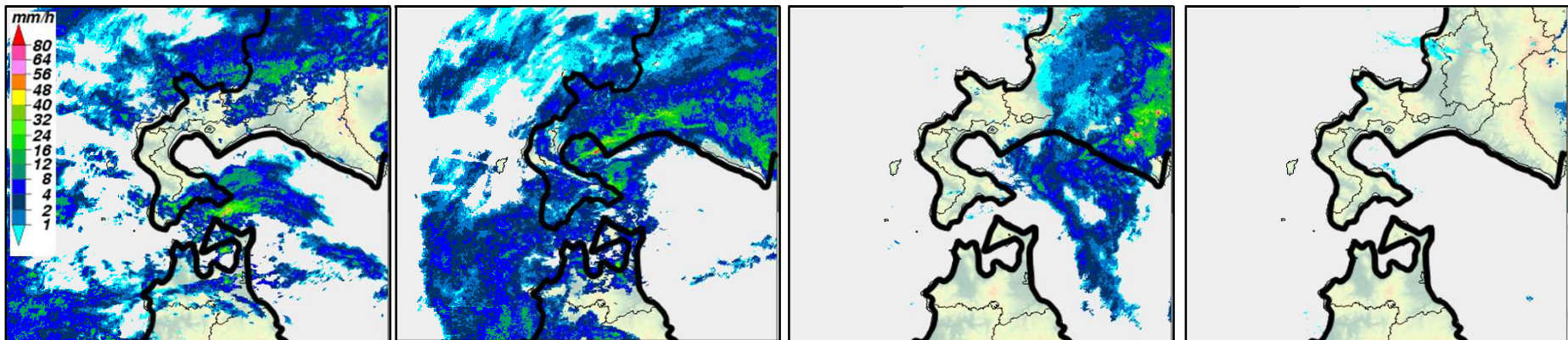
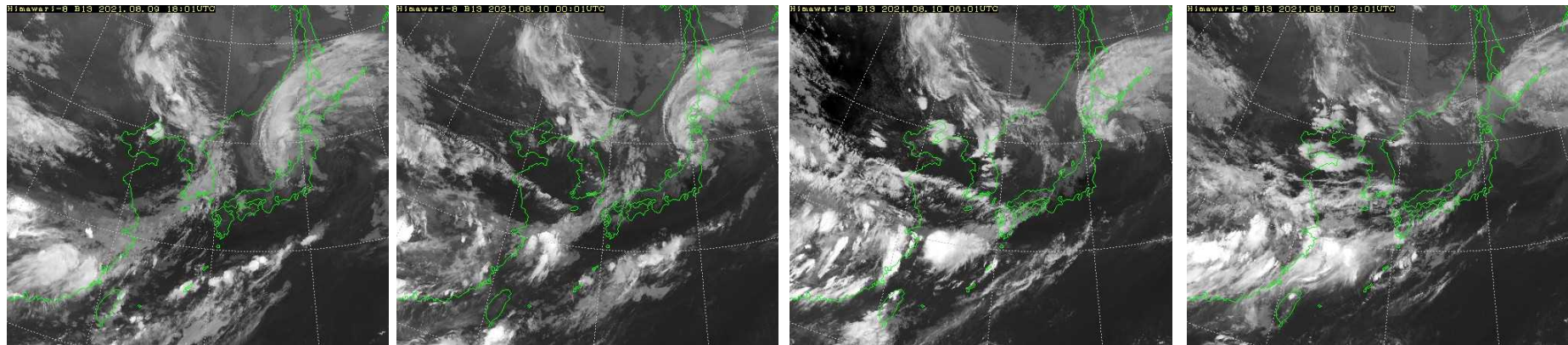
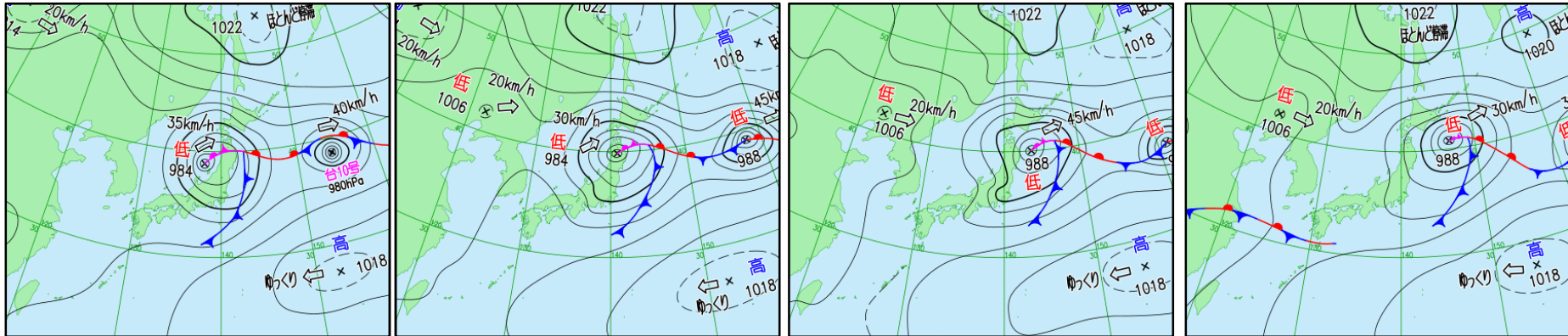
(2) 8月10日03時～21時(6時間毎)

10日03時

10日09時

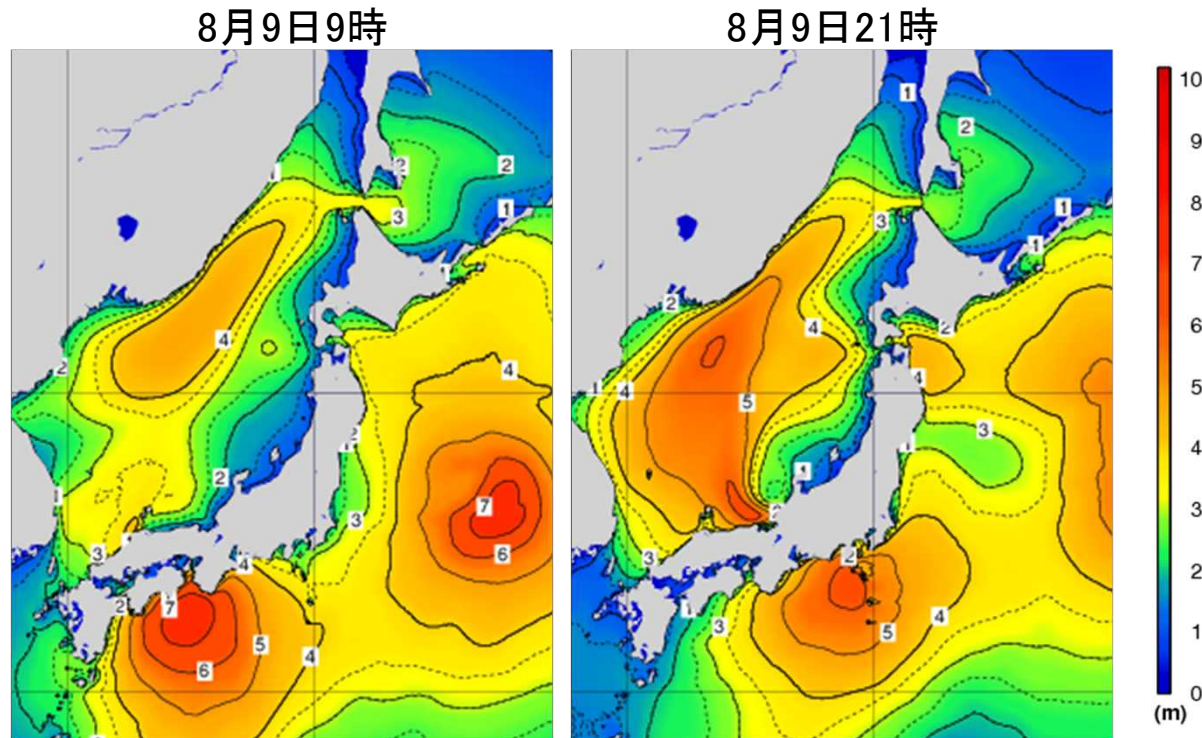
10日15時

10日21時



3. 沿岸波浪実況図

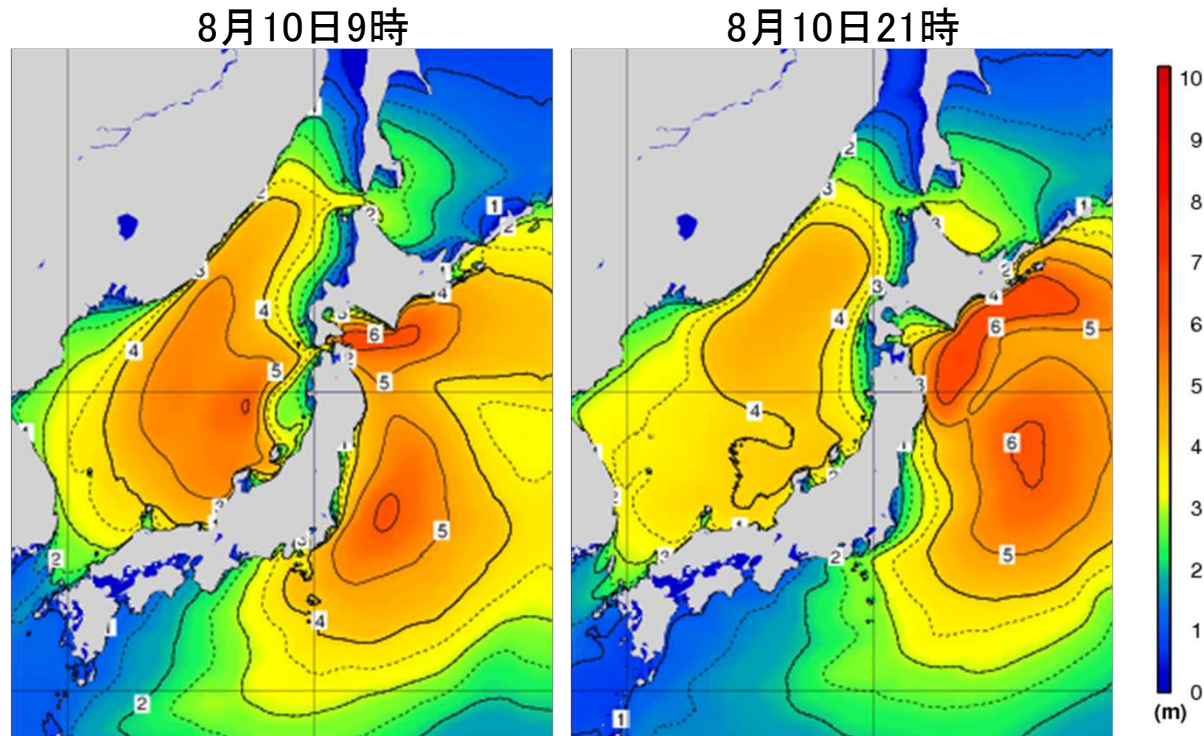
(1)8月9日9時～9日21時(12時間毎 単位:m)



All rights reserved. Copyright © Japan Meteorological Agency

- 波の高さを等波高線で示しています。
- 等波高線は、1メートルごとの実線と0.5メートルごとの破線(4メートル未満の領域のみ)を表示しています。
- 波の高さは「有義波高」で示しています。
- 実際の波には、有義波高よりも高い波が含まれています。
- 「有義波高」の解説は次のURLで確認することができます。
<https://www.data.jma.go.jp/gmd/kaiyou/db/wave/comment/elmknwl.html>
- 海氷がある場合、海氷域を「白色」で表示しています。

(2) 8月10日9時～10日21時(12時間毎 単位:m)



All rights reserved. Copyright © Japan Meteorological Agency

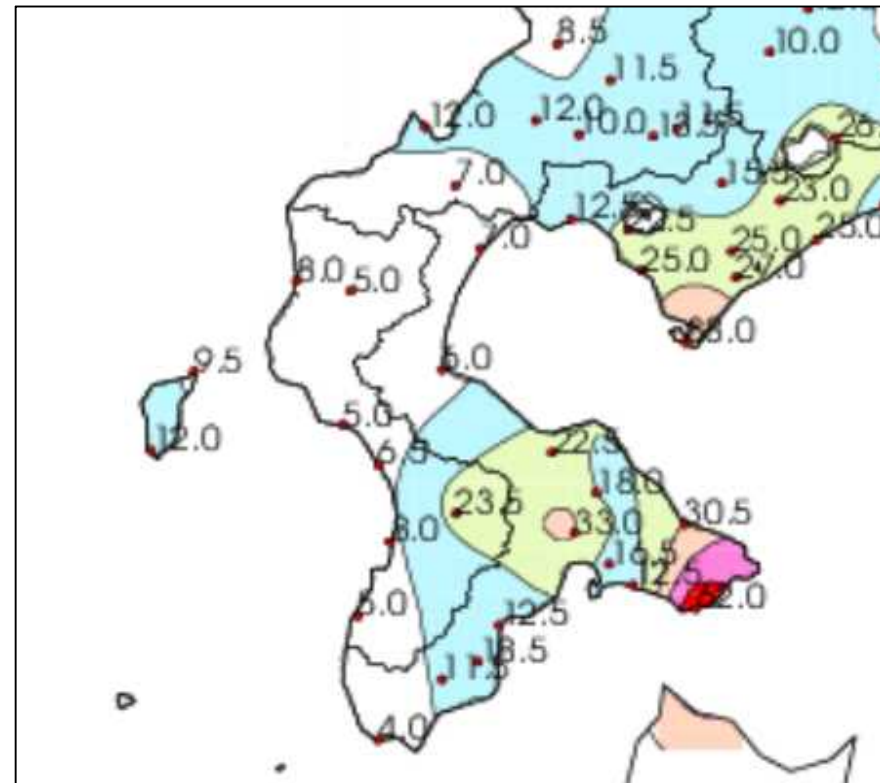
- 波の高さを等波高線で示しています。
- 等波高線は、1メートルごとの実線と0.5メートルごとの破線(4メートル未満の領域のみ)を表示しています。
- 波の高さは「有義波高」で示しています。
- 実際の波には、有義波高よりも高い波が含まれています。
- 「有義波高」の解説は次のURLで確認することができます。
<https://www.data.jma.go.jp/gmd/kaiyou/db/wave/comment/elmknwl.html>
- 海氷がある場合、海氷域を「白色」で表示しています。

4. アメダスによる観測値(速報値)

(1) 最大1時間降水量

期間：8月9日10時～11日4時

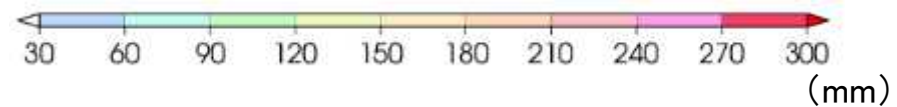
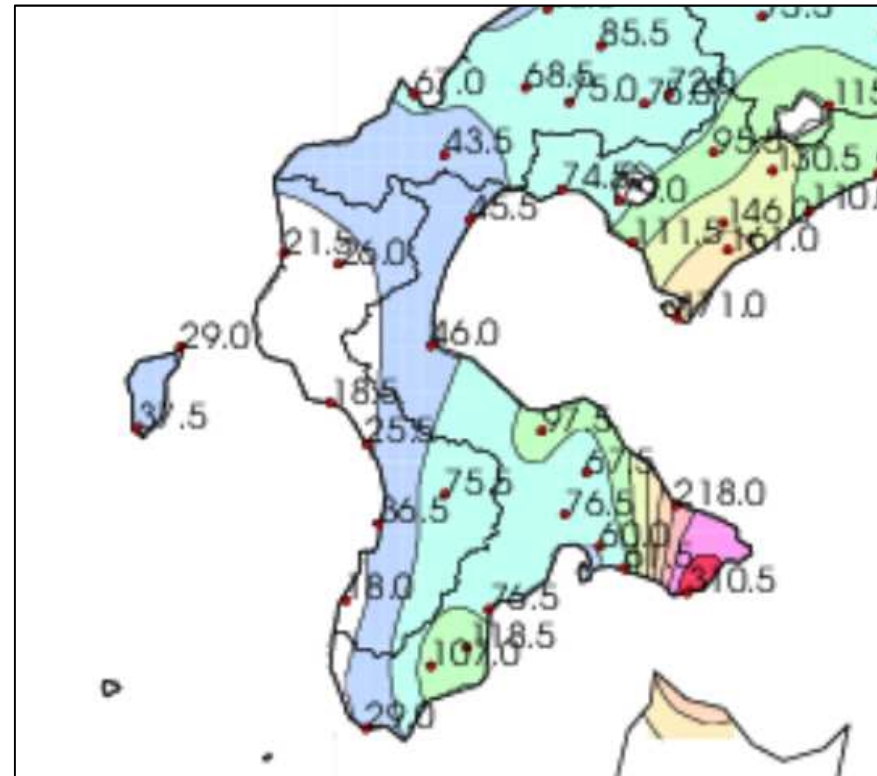
地点名	市町村等をまとめた地域	記載用名称	最大1時間降水量(mm)	起時(JST)
戸井泊	渡島東部	函館市戸井泊	62.0	8月09日 23:10
北斗	渡島東部	北斗	33.0	8月10日 05:10
川汲	渡島東部	函館市川汲	30.5	8月10日 06:20
鶉	檜山南部	厚沢部町鶉	23.5	8月10日 05:53
森	渡島東部	森	22.5	8月10日 06:16
知内	渡島西部	知内	18.5	8月10日 04:12
大沼	渡島東部	七飯町大沼	18.0	8月10日 05:17
函館	渡島東部	函館市美原	16.5	8月10日 04:34
高松	渡島東部	函館空港	12.5	8月10日 04:23
木古内	渡島西部	木古内	12.5	8月10日 04:32
米岡	檜山奥尻島	奥尻空港	12.0	8月10日 02:39
千軒	渡島西部	福島町千軒	11.5	8月09日 21:03
奥尻	檜山奥尻島	奥尻町稲穂	9.5	8月09日 21:25
せたな	檜山北部	せたな町瀬棚	8.0	8月10日 00:27
江差	檜山南部	江差	8.0	8月10日 08:53
長万部	渡島北部	長万部	7.0	8月09日 21:48
潮見	檜山南部	乙部町潮見	6.5	8月10日 07:58
八雲	渡島北部	八雲町八雲	6.0	8月10日 07:54
今金	檜山北部	今金	5.0	8月10日 06:44
熊石	檜山北部	八雲町熊石	5.0	8月10日 08:56
石崎	檜山南部	上ノ国町石崎	5.0	8月10日 08:04
松前	渡島西部	松前	4.0	8月10日 05:11



(2) 降り始めからの降水量

期間：8月9日10時～11日4時

地点名	市町村等をまとめた地域	記載用名称	降水量合計(mm)
戸井泊	渡島東部	函館市戸井泊	310.5
川汲	渡島東部	函館市川汲	218.0
知内	渡島西部	知内	118.5
千軒	渡島西部	福島町千軒	107.0
森	渡島東部	森	97.5
北斗	渡島東部	北斗	76.5
木古内	渡島西部	木古内	76.5
鶉	檜山南部	厚沢部町鶉	75.5
大沼	渡島東部	七飯町大沼	67.5
高松	渡島東部	函館空港	61.5
函館	渡島東部	函館市美原	60.0
八雲	渡島北部	八雲町八雲	46.0
長万部	渡島北部	長万部	45.5
米岡	檜山奥尻島	奥尻空港	37.5
江差	檜山南部	江差	36.5
松前	渡島西部	松前	29.0
奥尻	檜山奥尻島	奥尻町稲穂	29.0
今金	檜山北部	今金	26.0
潮見	檜山南部	乙部町潮見	25.5
せたな	檜山北部	せたな町瀬棚	21.5
熊石	檜山北部	八雲町熊石	18.5
石崎	檜山南部	上ノ国町石崎	18.0



(3) 最大瞬間風速と最大風速

期間：8月9日10時～11日4時

最大瞬間風速

地点名	市町村等を まとめた地域	記載用名称	風向 (16方位)	最大瞬間 風速(m/s)	起時(JST)
松前	渡島西部	松前	東北東	26.1	8月10日 01:40
熊石	檜山北部	八雲町熊石	東北東	25.5	8月10日 02:16
函館	渡島東部	函館市美原	東	24.6	8月10日 04:02
木古内	渡島西部	木古内	東	21.5	8月09日 18:54
米岡	檜山奥尻島	奥尻空港	東	20.1	8月09日 16:55
奥尻	檜山奥尻島	奥尻町稲穂	東北東	19.9	8月10日 05:22
北斗	渡島東部	北斗	北	17.9	8月10日 06:33
高松	渡島東部	函館空港	東北東	17.5	8月10日 03:39
せたな	檜山北部	せたな町瀬棚	東	16.6	8月09日 10:59
江差	檜山南部	江差	東	15.5	8月10日 01:43
森	渡島東部	森	東南東	15.0	8月09日 22:18
八雲	渡島北部	八雲町八雲	東	13.2	8月10日 04:34
鶉	檜山南部	厚沢部町鶉	東	12.5	8月10日 03:04
今金	檜山北部	今金	東北東	11.2	8月09日 11:43
川汲	渡島東部	函館市川汲	東北東	10.0	8月09日 22:34
長万部	渡島北部	長万部	南東	8.4	8月09日 21:17

最大風速

地点名	市町村等を まとめた地域	記載用名称	風向 (16方位)	最大風速 (m/s)	起時(JST)
木古内	渡島西部	木古内	東	15.6	8月09日 18:56
奥尻	檜山奥尻島	奥尻町稲穂	北東	15.5	8月10日 05:28
松前	渡島西部	松前	北東	14.4	8月10日 01:21
函館	渡島東部	函館市美原	東北東	13.4	8月10日 04:20
米岡	檜山奥尻島	奥尻空港	東	13.2	8月09日 17:13
熊石	檜山北部	八雲町熊石	東北東	12.8	8月10日 03:10
北斗	渡島東部	北斗	北	11.0	8月10日 06:41
高松	渡島東部	函館空港	東北東	11.0	8月09日 21:50
せたな	檜山北部	せたな町瀬棚	東	8.9	8月09日 10:07
森	渡島東部	森	北	8.2	8月10日 05:40
八雲	渡島北部	八雲町八雲	東南東	8.1	8月10日 02:35
鶉	檜山南部	厚沢部町鶉	南東	6.3	8月09日 11:24
江差	檜山南部	江差	北東	6.1	8月10日 01:51
川汲	渡島東部	函館市川汲	東北東	6.0	8月09日 22:40
今金	檜山北部	今金	東北東	5.5	8月09日 11:49
長万部	渡島北部	長万部	南東	5.1	8月09日 21:21

5. 観測史上1位の値を更新した観測所

(1) 観測史上1位を更新

項目	地点名	更新した値		これまでの1位の値		統計開始年
		mm	日時分	mm	年月日	
3時間降水量	戸井泊	148.0	8月09日 23:30	121.5	2012年10月02日	2003年
6時間降水量	戸井泊	172.5	8月10日 01:40	130.0	2012年10月03日	2003年
12時間降水量	戸井泊	264.5	8月10日 08:40	139.0	2004年08月20日	2003年
24時間降水量	戸井泊	305.5	8月10日 15:10	151.0	2012年10月03日	2003年
48時間降水量	戸井泊	330.0	8月11日 01:00	157.5	2018年08月17日	2003年
72時間降水量	戸井泊	332.0	8月12日 00:40	172.5	2012年10月03日	2003年

(2) 8月の1位を更新

項目	地点名	更新した値		これまでの8月の1位の値		統計開始年
		mm	日時分	mm	年月日	
1時間降水量	北斗	33.0	8月10日 05:10	29.5	2013年08月09日	1976年
	戸井泊	62.0	8月09日 23:10	41.0	2011年08月16日	2003年
3時間降水量	戸井泊	148.0	8月09日 23:30	67.5	2016年08月17日	2003年
6時間降水量	戸井泊	172.5	8月10日 01:40	88.0	2016年08月17日	2003年
12時間降水量	戸井泊	264.5	8月10日 08:40	139.0	2004年08月20日	2003年
24時間降水量	戸井泊	305.5	8月10日 15:10	147.0	2004年08月20日	2003年
48時間降水量	戸井泊	330.0	8月11日 01:00	157.5	2018年08月17日	2003年
72時間降水量	戸井泊	332.0	8月12日 00:40	168.5	2018年08月17日	2003年

6. 気象警報・注意報一覧表

8月9日の波浪警報発表から11日の大雨警報解除まで

発表時刻	警報・注意報	八雲町 八雲	長万部町	函館市	北斗市	七飯町	鹿部町	森町	松前町	福島町	知内町	木古内町	八雲町 熊石	今金町	せたな町	江差町	上ノ国町	厚沢部町	乙部町	奥尻町
2021/8/9 18:07	波浪警報			●	●		●	●												
	大雨注意報	●	○	○			●				●			○						○
	雷注意報	○	○	○	○	○	○	○	○	○	○	○	○	○	○	○	○	○	○	○
	強風注意報	○	○	○	○	○	○	○	○	○	○	○	○	○	○	○	○	○	○	○
	波浪注意報	○	○							○	○	○	○		○	○	○		○	○
	洪水注意報		●	○											●					
	高潮注意報	○	○	○			○	○	○	○	○	○								○
	濃霧注意報	○	○	○	○	○	○	○	○	○	○	○	○	○	○	○	○	○	○	○
2021/8/9 21:40	大雨警報			土																
	波浪警報			○	○		○	○												
	大雨注意報	○	○		●		○	●		●	○	●	●	○	●		●			○
	雷注意報	○	○	○	○	○	○	○	○	○	○	○	○	○	○	○	○	○	○	○
	強風注意報	○	○	○	○	○	○	○	○	○	○	○	○	○	○	○	○	○	○	○
	波浪注意報	○	○							○	○	○	○		○	○	○		○	○
	洪水注意報		○	○							●				○					
	高潮注意報	○	○	○			○	○	○	○	○	○	●		●	●	●		●	○
濃霧注意報	○	○	○	○	○	○	○	○	○	○	○	○	○	○	○	○	○	○	○	

●:発表 ◇:特別警報から警報 ▽:特別警報から注意報 ▼:警報から注意報 ○:継続 解:解除
 浸:浸水害 土:土砂災害 土浸:土砂災害、浸水害 斜体字:発表 下線:特別警報から警報

発表時刻	警報・注意報	八雲町 八雲	長万部町	函館市	北斗市	七飯町	鹿部町	森町	松前町	福島町	知内町	木古内町	八雲町 熊石	今金町	せたな町	江差町	上ノ国町	厚沢部町	乙部町	奥尻町
2021/8/9 21:56	大雨警報			土浸																
	波浪警報			○	○		○	○												
	大雨注意報	○	○		○		○	○		○	○	○	○	○	○		○			○
	雷注意報	○	○	○	○	○	○	○	○	○	○	○	○	○	○	○	○	○	○	○
	強風注意報	○	○	○	○	○	○	○	○	○	○	○	○	○	○	○	○	○	○	○
	波浪注意報	○	○						○	○	○	○	○		○	○	○			○
	洪水注意報		○	○							○				○					
	高潮注意報	○	○	○			○	○	○	○	○	○	○		○	○	○			○
	濃霧注意報	○	○	○	○	○	○	○	○	○	○	○	○	○	○	○	○	○	○	○
2021/8/9 22:26	大雨警報			土浸																
	洪水警報			●																
	波浪警報			○	○		○	○												
	大雨注意報	○	○		○		○	○		○	○	○	○	○	○		○			○
	雷注意報	○	○	○	○	○	○	○	○	○	○	○	○	○	○	○	○	○	○	○
	強風注意報	○	○	○	○	○	○	○	○	○	○	○	○	○	○	○	○	○	○	○
	波浪注意報	○	○						○	○	○	○	○		○	○	○			○
	洪水注意報		○								○			●	○					
	高潮注意報	○	○	○			○	○	○	○	○	○	○		○	○	○			○
濃霧注意報	○	○	○	○	○	○	○	○	○	○	○	○	○	○	○	○	○	○	○	

●:発表 ◇:特別警報から警報 ▽:特別警報から注意報 ▼:警報から注意報 ○:継続 解:解除
 浸:浸水害 土:土砂災害 土浸:土砂災害、浸水害 斜体字:発表 下線:特別警報から警報

発表時刻	警報・注意報	八雲町 八雲	長万部町	函館市	北斗市	七飯町	鹿部町	森町	松前町	福島町	知内町	木古内町	八雲町 熊石	今金町	せたな町	江差町	上ノ国町	厚沢部町	乙部町	奥尻町
2021/8/10 4:55	大雨警報			土浸																
	洪水警報			○																
	波浪警報			○	○		○	○												
	大雨注意報	○	○		○	●	○	○	●	○	○	○	○	○	○		○	●	●	○
	雷注意報	○	○	○	○	○	○	○	○	○	○	○	○	○	○	○	○	○	○	○
	強風注意報	○	○	○	○	○	○	○	○	○	○	○	○	○	○	○	○	○	○	○
	波浪注意報	○	○						○	○	○	○	○		○	○	○		○	○
	洪水注意報	●	○				●				○	●		○	○		●			
	高潮注意報	○	○	○			○	○	○	○	○	○	○		○	○	○	○		○
	濃霧注意報	○	○	○	○	○	○	○	○	○	○	○	○	○	○	○	○	○	○	○
	2021/8/10 5:53	大雨警報			土浸			土												
洪水警報				○																
波浪警報				○	○		○	○												
大雨注意報		○	○		○	○		○	○	○	○	○	○	○	○		○	○	○	○
雷注意報		○	○	○	○	○	○	○	○	○	○	○	○	○	○	○	○	○	○	○
強風注意報		○	○	○	○	○	○	○	○	○	○	○	○	○	○	○	○	○	○	○
波浪注意報		○	○						○	○	○	○	○		○	○	○		○	○
洪水注意報		○	○		●		○		●	○	○	○		○	○		○			
高潮注意報		○	○	○			○	○	○	○	○	○	○		○	○	○		○	○
濃霧注意報		○	○	○	○	○	○	○	○	○	○	○	○	○	○	○	○	○	○	○

●:発表 ◇:特別警報から警報 ▽:特別警報から注意報 ▼:警報から注意報 ○:継続 解:解除
 浸:浸水害 土:土砂災害 土浸:土砂災害、浸水害 斜体字:発表 下線:特別警報から警報

発表時刻	警報・注意報	八雲町 八雲	長万部町	函館市	北斗市	七飯町	鹿部町	森町	松前町	福島町	知内町	木古内町	八雲町 熊石	今金町	せたな町	江差町	上ノ国町	厚沢部町	乙部町	奥尻町
2021/8/10 6:15	大雨警報			土浸			土	浸												
	洪水警報			○																
	波浪警報			○	○		○	○												
	大雨注意報	○	○		○	○			○	○	○	○	○	○	○			○	○	○
	雷注意報	○	○	○	○	○	○	○	○	○	○	○	○	○	○	○	○	○	○	○
	強風注意報	○	○	○	○	○	○	○	○	○	○	○	○	○	○	○	○	○	○	○
	波浪注意報	○	○						○	○	○	○	○		○	○	○		○	○
	洪水注意報	○	○		○		○	●		○	○	○		○	○		○			
	高潮注意報	○	○	○			○	○	○	○	○	○	○		○	○	○		○	○
	濃霧注意報	○	○	○	○	○	○	○	○	○	○	○	○	○	○	○	○	○	○	○
2021/8/10 11:53	大雨警報			土																
	洪水警報			○																
	波浪警報			○	○		○	○												
	大雨注意報	○	○		○	○	▼	▼	○	○	○	○	○	○	○			○	○	○
	雷注意報	○	○	○	○	○	○	○	○	○	○	○	○	○	○	○	○	○	○	○
	強風注意報	○	○	○	○	○	○	○	○	○	○	○	○	○	○	○	○	○	○	○
	波浪注意報	○	○						○	○	○	○	○		○	○	○		○	○
	洪水注意報	○	○		○		○	○		○	○	○		○	○		○			
	高潮注意報	解	解	解			解	解	解	解	解	解		解	○	○		○	○	
	濃霧注意報	○	○	○	○	○	○	○	○	○	○	○	○	○	○	○	○	○	○	○

●:発表 ◇:特別警報から警報 ▼:特別警報から注意報 ▼:警報から注意報 ○:継続 解:解除
 浸:浸水害 土:土砂災害 土浸:土砂災害、浸水害 斜体字:発表 下線:特別警報から警報

発表時刻	警報・注意報	八雲町 八雲	長万部町	函館市	北斗市	七飯町	鹿部町	森町	松前町	福島町	知内町	木古内町	八雲町 熊石	今金町	せたな町	江差町	上ノ国町	厚沢部町	乙部町	奥尻町
2021/8/10 14:31	大雨警報			土																
	洪水警報			○																
	大雨注意報	○	○		○	○	○	○	○	○	○	○	○	○	○		○	○	○	○
	雷注意報	○	○	○	○	○	○	○	○	○	○	○	○	○	○	○	○	○	○	○
	強風注意報	○	○	○	○	○	○	○	○	○	○	○	○	○	○	○	○	○	○	○
	波浪注意報	○	○	▼	▼		▼	▼	○	○	○	○	○		○	○	○		○	○
	洪水注意報	○	○		○	●	○	○		○	○	○		○	○		○			
	高潮注意報	●	●				●	●									○	○		○
	濃霧注意報	○	○	○	○	○	○	○	○	○	○	○	○	○	○	○	○	○	○	○
2021/8/10 16:08	大雨警報			土																
	大雨注意報	○	○		○	○	○	○	○	○	○	○	○	○	解		○	○	○	○
	雷注意報	解	解	解	解	解	解	解	解	解	解	解	解	解	解	解	解	解	解	解
	強風注意報	解	解	解	解	解	解	解	解	解	解	解	解	解	解	解	解	解	解	解
	波浪注意報	解	解	○	○		○	○	○	○	○	○	○		○	○	○		○	○
	洪水注意報	解	解	▼	○	○	解	解		解	解	解		解	解		解			
	高潮注意報	○	○				○	○									○	○		○
	濃霧注意報	○	○	○	○	○	○	○	○	○	○	○	○	○	○	○	○	○	○	○

●:発表 ◇:特別警報から警報 ▼:特別警報から注意報 ▼:警報から注意報 ○:継続 解:解除
 浸:浸水害 土:土砂災害 土浸:土砂災害、浸水害 斜体字:発表 下線:特別警報から警報

発表時刻	警報・注意報	八雲町 八雲	長万部町	函館市	北斗市	七飯町	鹿部町	森町	松前町	福島町	知内町	木古内町	八雲町 熊石	今金町	せたな町	江差町	上ノ国町	厚沢部町	乙部町	奥尻町
2021/8/10 20:35	大雨警報			土																
	大雨注意報	○	○		○	○	○	○	○	○	○	○	解	解			解	解	解	解
	波浪注意報			○	○		○	○	○	○	○	○			○	○	○		○	○
	洪水注意報			解	解	解														
	高潮注意報	○	○				解	○								解	解		解	解
	濃霧注意報	○	○	○	○	○	○	○	○	○	○	○	○	○	○	○	○	○	○	○
2021/8/11 4:45	大雨注意報	○	解	▼	解	解	○	○	解	解	○	○								
	波浪注意報			○	○		○	○	○	○	○	○			○	○	○		○	○
	高潮注意報	解	解					解												
	濃霧注意報	○	○	○	○	○	○	○	○	○	○	○	○	○	○	○	○	○	○	○

●:発表 ◇:特別警報から警報 ▽:特別警報から注意報 ▼:警報から注意報 ○:継続 解:解除
 浸:浸水害 土:土砂災害 土浸:土砂災害、浸水害 斜体字:発表 下線:特別警報から警報

7. 気象情報(渡島・檜山地方)発表状況

(1) 府県気象情報

情報名	発表時刻
高波と大雨及び強風に関する渡島・檜山地方気象情報 第1号	8月08日 16:07
高波と大雨及び強風に関する渡島・檜山地方気象情報 第2号	8月09日 05:36
大雨と高波及び強風に関する渡島・檜山地方気象情報 第3号	8月09日 16:20
大雨と高波及び強風に関する渡島・檜山地方気象情報 第4号	8月09日 23:46
大雨と高波及び強風に関する渡島・檜山地方気象情報 第5号	8月10日 05:15
大雨と高波及び強風に関する渡島・檜山地方気象情報 第6号	8月10日 06:39
大雨と高波及び強風に関する渡島・檜山地方気象情報 第7号	8月10日 12:17
大雨に関する渡島・檜山地方気象情報 第8号	8月10日 16:25
大雨に関する渡島・檜山地方気象情報 第9号	8月10日 20:48
大雨に関する渡島・檜山地方気象情報 第10号	8月11日 04:59

(2) 土砂災害警戒情報

発表官署	発表月日	発表時間	情報名	対象市町村等
北海道渡島総合振興局	8月9日	22時15分	渡島・檜山地方土砂災害警戒情報 第1号	函館市
函館地方気象台	8月10日	16時00分	渡島・檜山地方土砂災害警戒情報 第2号	解除