

台風説明会

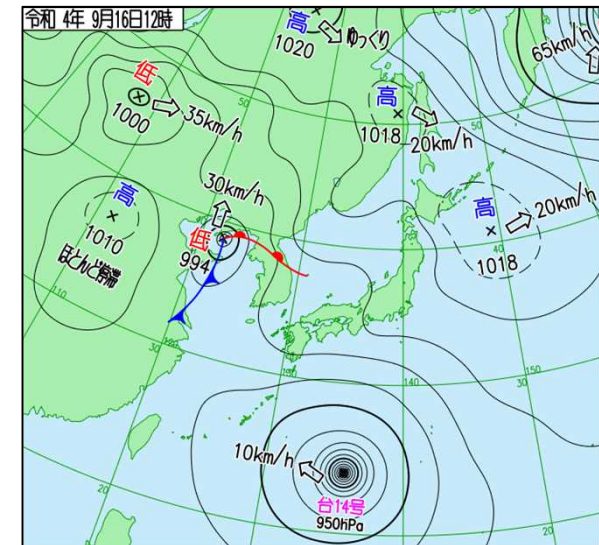
令和4年 台風第14号の影響について

台風第14号説明会資料 2022.9.16.16時00分
岐阜地方気象台 統括予報官 北畠 健吉

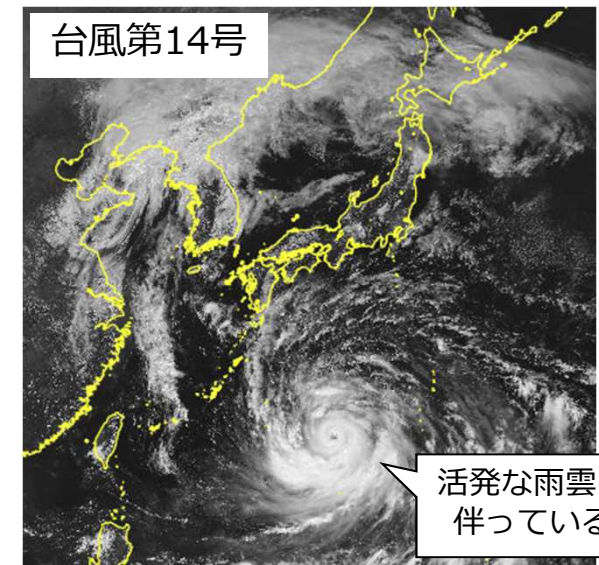
台風の実況と今後の予想

- ・ 大型で非常に強い台風第14号は、16日12時現在、日本の南にあって西北西へ進んでいます。
- ・ 19日以降は進路を次第に変え、日本海を北東に進む見込みで、20日09時には能登沖に進む見込みです。
- ・ 岐阜県への最接近は、19日夜から20日午前中の見込みです。

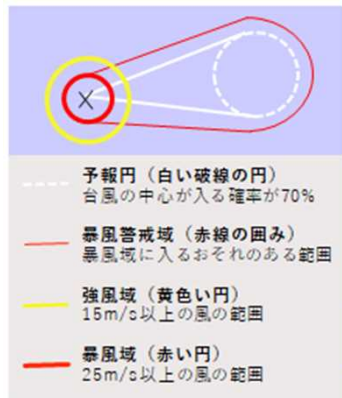
地上天気図 9月16日12時



気象衛星 可視画像
9月16日12時00分



台風第14号の予想
(16日12時現在)



16日12時現在 (実況)
大きさ：大型
強さ：非常に強い
位置：日本の南
中心気圧：950hPa
最大風速：45m/s
最大瞬間風速：60m/s

20日09時の予想
位置：能登沖
中心気圧：990hPa
最大風速：25m/s
最大瞬間風速：35m/s

量的な見通し（雨、風の予想）

9月16日15時時点の資料

		17日								18日				19日
		0-3時	3-6時	6-9時	9-12時	12-15時	15-18時	18-21時	21-24時	0-6時	6-12時	12-18時	18-24時	0-24時
		未明	明け方	朝	昼前	昼過ぎ	夕方	夜の はじめ頃	夜遅く	台風の最接近は19日 夜から20日午前中と なる見込み				最接近
台風最接近														
24時間降水量										18日18時までの24時間降水量 美濃：100～150ミリ 飛騨：50～100ミリ				
雨(R1) (ミリ)	美濃地方	0	0	1	1	20	20	20	20					
	飛騨地方	0	0	0	1	20	20	20	20					
大雨(土砂)	美濃地方													
	飛騨地方													
暴風 (メートル)	美濃地方	3 ↓	3 ↓	2 ↶	3 ↑	4 ↑	7 ↑	6 ↑	5 ↶					
	飛騨地方	3 ↓	5 ↓	5 ↓	4 ↑	5 ↑	4 ↑	3 ↶	3 ↷					
雷	岐阜県					注	注	注	注					

雨の
警報級の
可能性
[中]

18日夜には
強風注意報を
発表する
可能性がある

18日午前中から激しい雨となり、夜には
非常に激しい雨となる見込み

警報級 注意報級

- ◎ 警報級の現象が予想される期間：
- ◎ 注意報級の現象が予想される期間：

※ 警報、注意報は、対象となる期間よりも前に
数時間のリードタイムをとって発表します。

警報級・注意報級の期間は、台風の色度や進路によって変わります。
気象台が発表する最新の気象情報を利用してください。

岐阜県の防災事項

- ★ 台風第14号は、日本の南を西よりに進み、17日には九州の南で進路を次第に北よりに変え、18日から20日は、九州付近や中国地方付近を通り、日本海を北東に進む見込みです。台風が岐阜県に最も接近するのは、19日夜から20日午前中の見込みです。
- ★ 岐阜県では、17日から、太平洋高気圧の縁を回る風により、暖かく湿った空気が流れ込み、大気の状態が不安定となる見込みです。台風の接近に伴い、暖かく湿った空気の流れ込みが多くなり、18日からは雷を伴って激しい雨や非常に激しい雨の降る所があるでしょう。
- ★ 18日から20日にかけて断続的に激しい雨が降り、山の南斜面を中心に総降水量が多くなる見込みです。
- ★ 18日夜遅くから20日にかけて風が強まり、台風が最も近づく19日から20日は暴風となるおそれがあります。

【防災事項】土砂災害、低い土地の浸水、河川の増水、暴風に注意・警戒し、落雷、突風、降ひょうに注意してください。

留意事項

- 台風の進路によっては、大雨や暴風・強風となる地域・時間帯が変わる可能性があります。17日の明るうちに事前の対策を行ってください。
- 雨雲が予想より発達し、停滞した場合には警報級の大雨となる可能性があります。
- 増水した河川や用水路、沢や崖の近くなど危険な場所には近づかないようにしてください。山の南東から南西斜面を中心に雨量が多くなる地域では特に注意が必要です。
- 不要不急の外出を控えて、安全な所でおすごしてください。

気象台が発表する最新の気象情報に留意してください。