

福島県農業気象災害速報

令和4年5月25日、6月2日及び3日の降ひょう害

- 1 概況
- 2 気象等の状況
 - (1) 地上天気図及び上空の気温
 - (2) 気象衛星画像
 - (3) 気象レーダー画像
- 3 防災気象情報の発表状況
 - (1) 福島県気象情報
 - (2) 竜巻注意情報
 - (3) 市町村別の気象警報・注意報
- 4 農作物等の被害状況
 - (1) 農作物等の被害面積と被害額
 - (2) 市町村別の被害内訳
 - (3) 農作物別の被害内訳
 - (4) 被害写真

福 島 県

福島地方気象台

令和4年9月1日

※この資料に掲載している観測値などは速報値です。後日、内容を修正する可能性があります。

1 概況

・気象の概況

令和4年5月25日、6月2日及び3日、福島県は低気圧や気圧の谷に向かう暖かく湿った空気や上空の寒気の影響により大気の状態が非常に不安定となり、所々で雷雨や突風、降ひょうがあった。なお、6月2日及び3日の東北地方上空には、この時期としては強い寒気が流れ込んでいた。

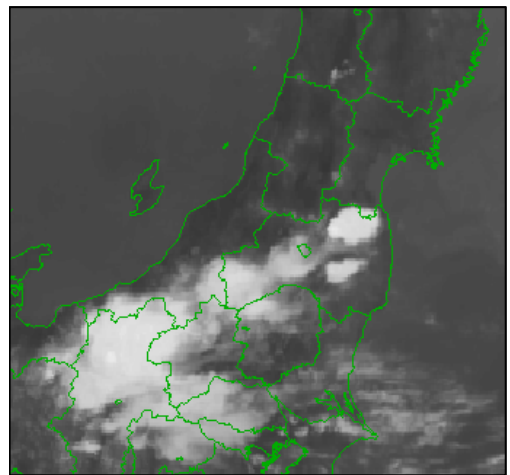
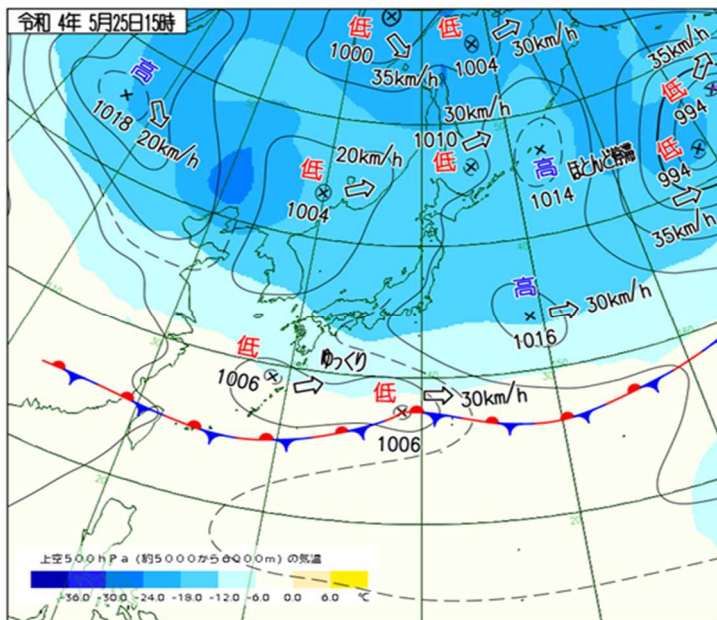
・被害の概況

降ひょうにより、県内18市町村で農作物及び農業等施設に被害が生じ、被害面積は779.40ha、被害額は1,289,327千円に及んだ。

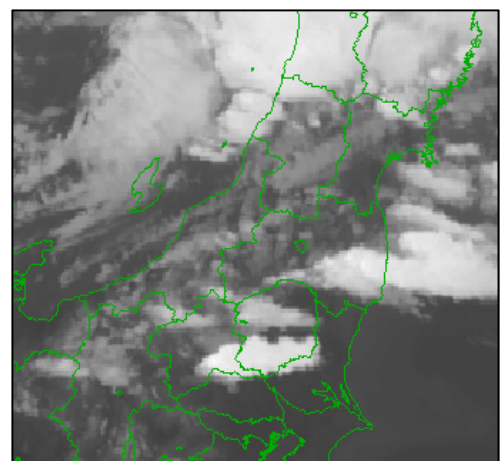
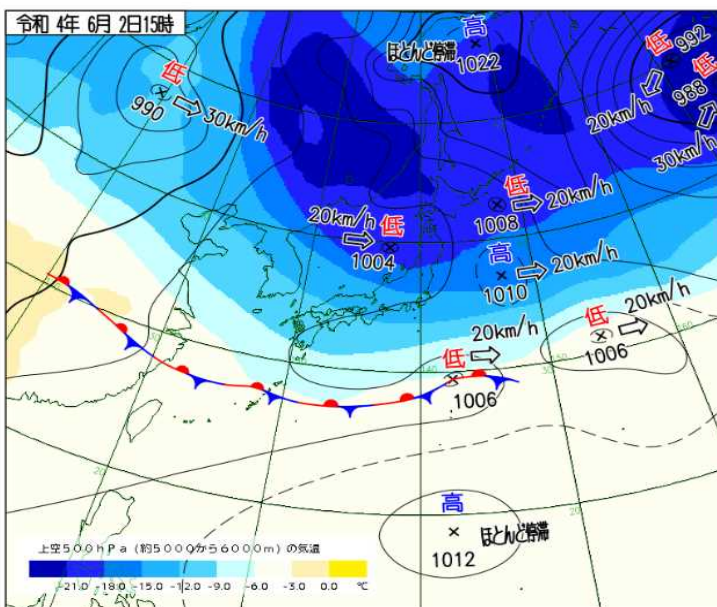
2 気象等の状況

(1) 地上天気図及び上空約5,000m~6,000mの気温

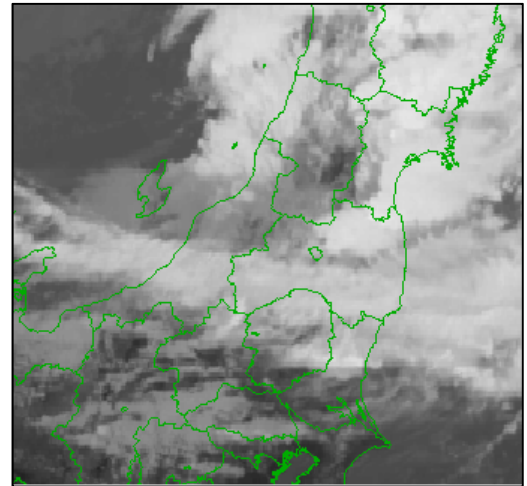
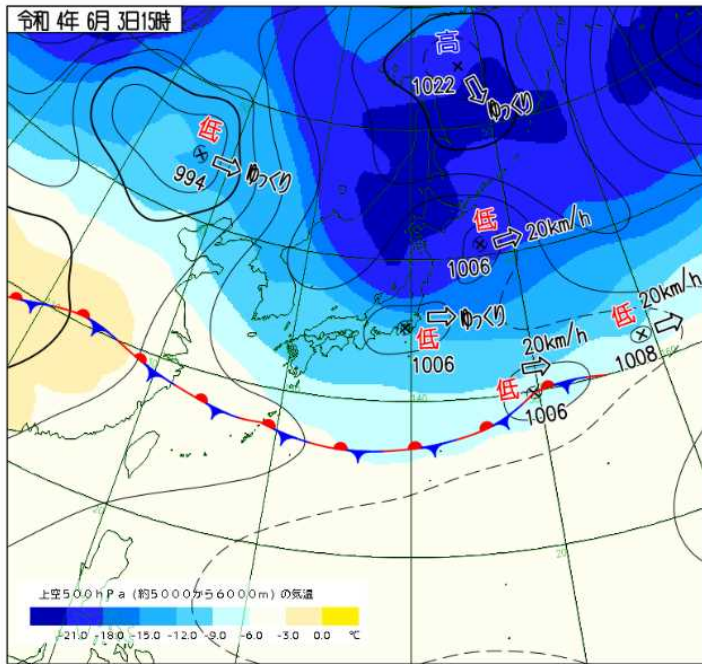
(2) 気象衛星画像



5月25日17時(赤外面像)



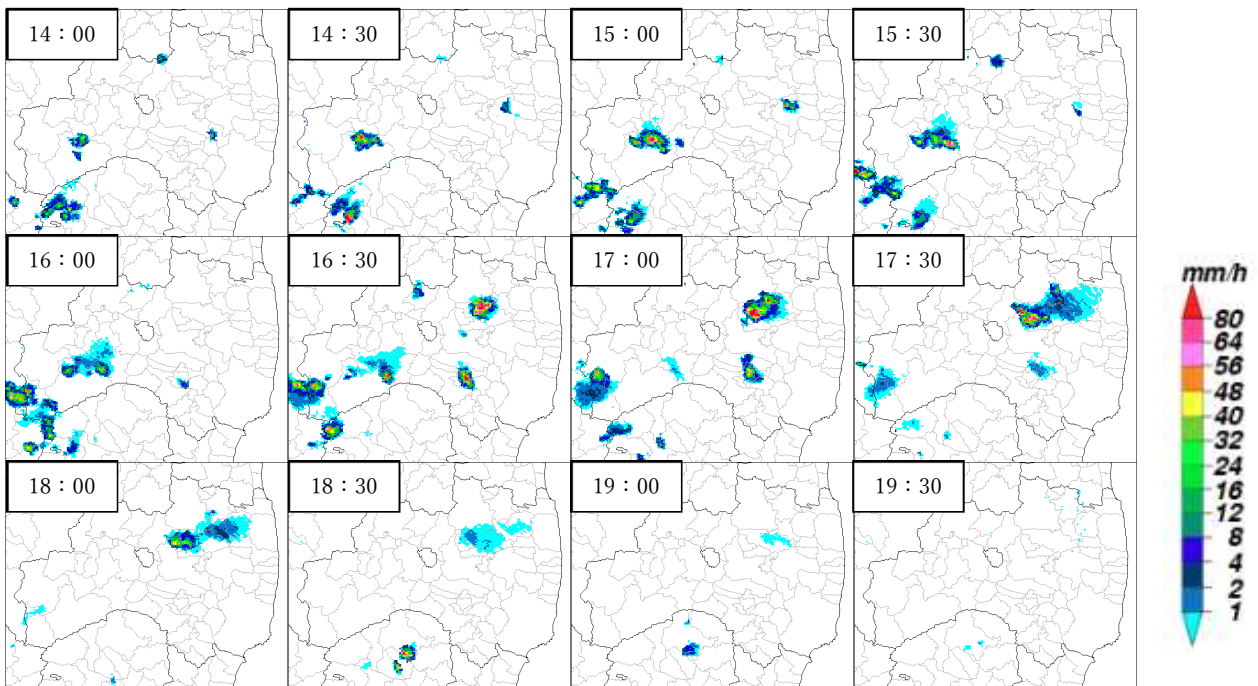
6月2日18時(赤外面像)



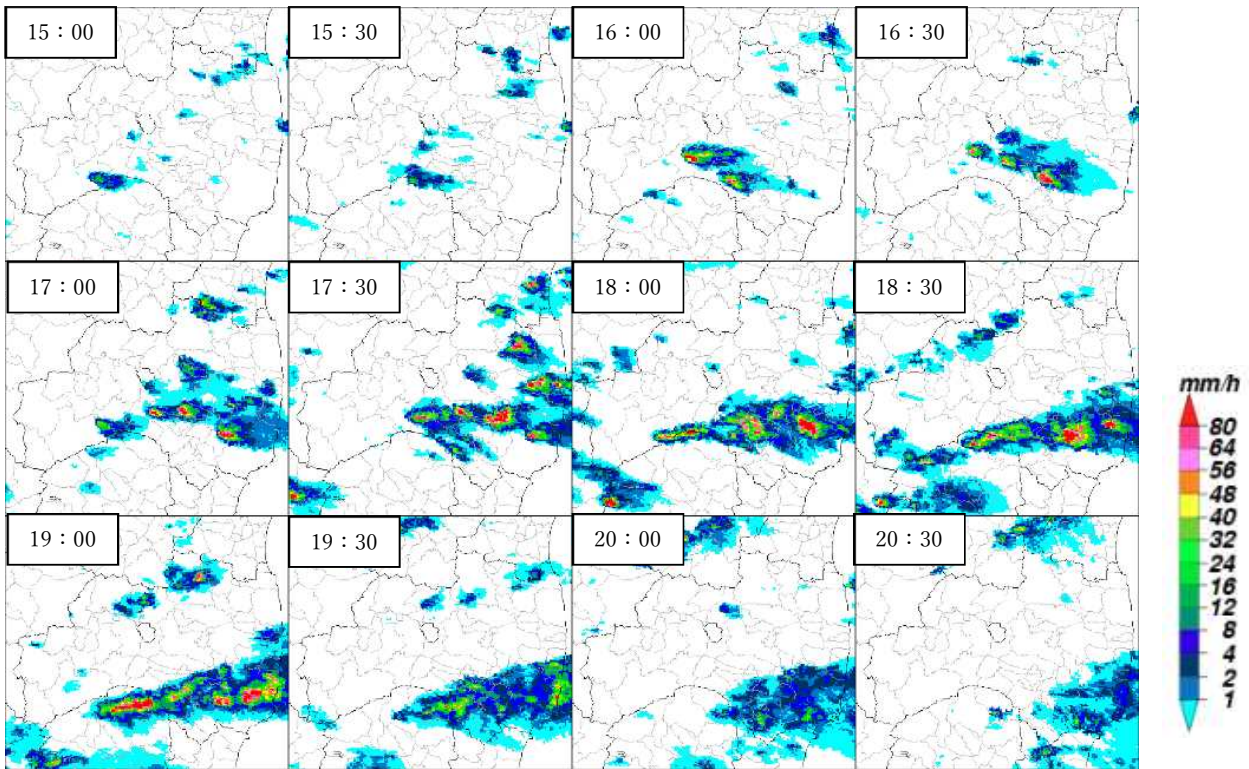
6月3日12時(赤外画像)

(3) 気象レーダー画像

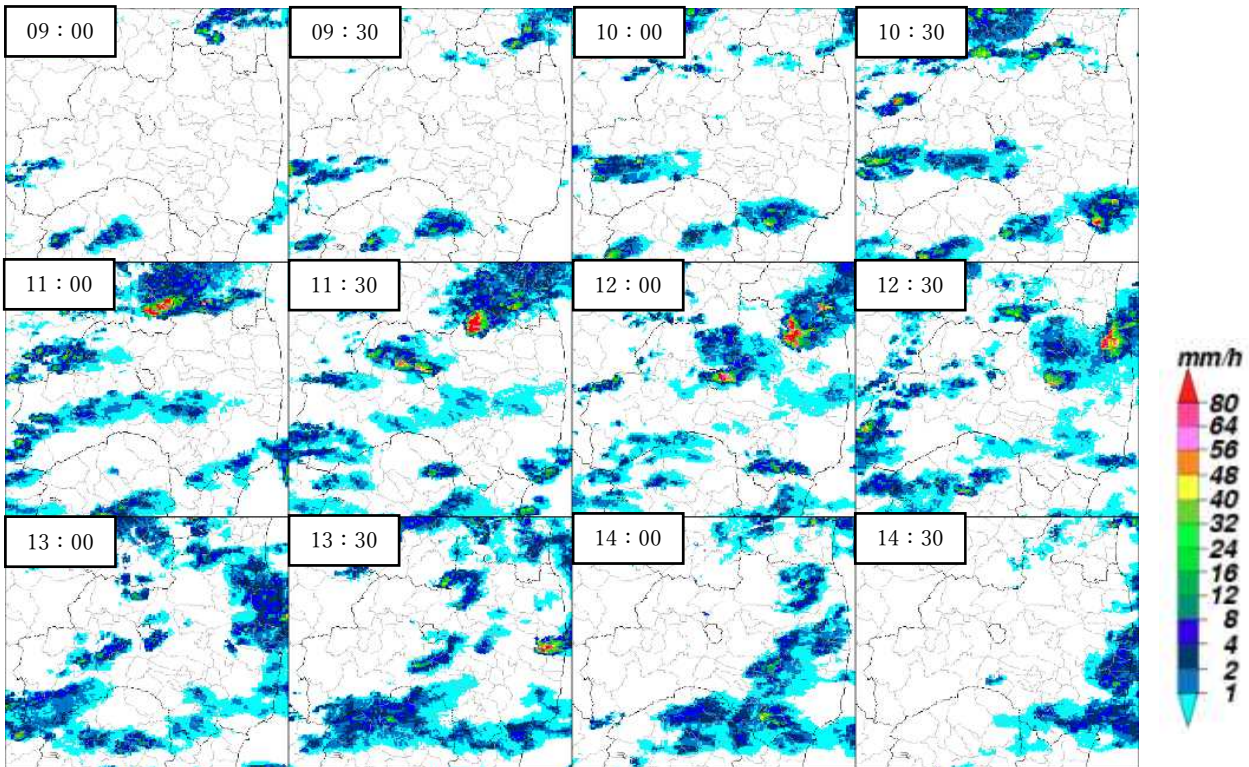
5月25日



6月2日



6月3日



3 防災気象情報の発表状況

適時発表する各種情報により、大雨への警戒とともに、大気の状態が非常に不安定なことによる、急な強い雨・竜巻などの激しい突風・落雷・降ひょうへの注意を呼びかけた。

(1) 福島県気象情報

発表日時	情報名及び番号
令和4年5月25日17時46分	大雨と雷及び突風に関する福島県気象情報 第1号
令和4年5月25日19時13分	大雨と雷及び突風に関する福島県気象情報 第2号
令和4年5月25日20時17分	大雨と雷及び突風に関する福島県気象情報 第3号

発表日時	情報名及び番号
令和4年6月1日16時16分	大雨と雷及び突風に関する福島県気象情報 第1号
令和4年6月2日05時34分	大雨と雷及び突風に関する福島県気象情報 第2号
令和4年6月2日16時28分	大雨と雷及び突風に関する福島県気象情報 第3号
令和4年6月2日18時59分	大雨と雷及び突風に関する福島県気象情報 第4号
令和4年6月2日21時56分	大雨と雷及び突風に関する福島県気象情報 第5号
令和4年6月3日05時45分	大雨と雷及び突風に関する福島県気象情報 第6号
令和4年6月3日16時27分	大雨と雷及び突風に関する福島県気象情報 第7号

(2) 竜巻注意情報

発表日時	情報名及び番号
令和4年6月2日15時43分	竜巻注意情報 第1号 (対象地域：浜通り)
令和4年6月2日17時13分	竜巻注意情報 第2号 (対象地域：中通り)
令和4年6月2日17時18分	竜巻注意情報 第3号 (対象地域：中通り・会津)
令和4年6月2日17時28分	竜巻注意情報 第4号 (対象地域：全域)
令和4年6月2日18時23分	竜巻注意情報 第5号 (対象地域：中通り・浜通り)
令和4年6月2日19時18分	竜巻注意情報 第6号 (対象地域：中通り・浜通り)
令和4年6月3日10時38分	竜巻注意情報 第1号 (対象地域：浜通り)
令和4年6月3日11時23分	竜巻注意情報 第2号 (対象地域：中通り・浜通り)
令和4年6月3日11時38分	竜巻注意情報 第3号 (対象地域：全域)
令和4年6月3日12時33分	竜巻注意情報 第4号 (対象地域：全域)
令和4年6月3日13時28分	竜巻注意情報 第5号 (対象地域：浜通り)

4 農作物等の被害状況 (令和4年6月21日公表 福島県農林水産部)

(1) 農作物等の被害面積と被害額

被害面積 779.40ha

被害額 1,289,327 千円 (農作物 1,288,651 千円 農業等施設 676 千円)

(2) 市町村別の被害内訳

農作物

方部	市町村名	被害面積(ha)	被害額(千円)	作物名
県北	福島市	452.72	591,269	日本なし、りんご、もも、ぶどう、西洋なし、おうとう、すもも、キュウリ、スナップエンドウ、カボチャ、コギク
	川俣町	1.99	1,848	りんご、キュウリ、スナップエンドウ、サヤエンドウ、タラノメ
	伊達市	38.94	82,105	りんご、もも、かき、すもも、キュウリ、ツルムラサキ、ピーマン、ナス、サヤエンドウ
	国見町	8.64	15,656	もも、りんご、かき、あんず、すもも、サヤエンドウ
	二本松市	2.52	3,941	キュウリ、ナス
	小計	504.81	694,819	
県中	郡山市	11.41	32,546	日本なし
	須賀川市	157.19	391,033	日本なし、りんご、もも、ぶどう、キュウリ、サヤインゲン、ナス、サヤエンドウ、葉たばこ
	鏡石町	46.50	109,687	日本なし、りんご、もも、キュウリ
	石川町	37.18	30,344	日本なし、りんご、もも、ニラ
	平田村	9.36	20,794	りんご、サヤインゲン、キュウリ、エダマメ、スイートコーン、アスパラガス、ナス、キャベツ、カボチャ、ネギ、タマネギ、コギク、リンドウ、葉たばこ
	三春町	0.75	40	ブルーベリー
	小野町	6.46	4,631	ピーマン、ハウレンソウ、スナップエンドウ、ブロッコリー、葉たばこ
小計	268.85	589,075		
県南	矢吹町	1.78	2,224	日本なし
会津	会津若松市	0.99	245	梅、アスパラガス
	会津坂下町	0.05	156	キュウリ
	小計	1.04	401	
相双	相馬市	1.13	597	日本なし
	飯舘村	1.40	1,258	サヤインゲン、コギク、葉たばこ
	小計	2.53	1,855	
いわき	いわき市	0.39	277	リンドウ、キク
	合計	779.40	1,288,651	

農業等施設

方部	市町村名	施設名	棟数	被害程度	被害額(千円)
県北	福島市	パイプハウス	1	小破	500
	二本松市	パイプハウス	2	小破	176
	合計		3		676

(3) 農作物別の被害内訳

作物名	品目名	被害面積(ha)	被害額(千円)	被害のあった市町村
果樹	日本なし	257.26	416,966	福島市、郡山市、須賀川市、鏡石町、石川町、矢吹町、相馬市
	もも	162.25	350,938	福島市、伊達市、国見町、須賀川市、鏡石町、石川町
	りんご	264.27	348,538	福島市、川俣町、伊達市、国見町、須賀川市、鏡石町、石川町、平田村
	かき	29.12	30,973	伊達市、国見町
	ぶどう	9.00	14,617	福島市、須賀川市
	西洋なし	6.00	6,877	福島市
	おうとう	5.00	4,667	福島市
	すもも	2.41	2,822	福島市、伊達市、国見町
	あんず	0.30	301	国見町
	ブルーベリー	0.75	40	三春町
	梅	0.02	6	会津若松市
	小計	736.38	1,176,745	
野菜	キュウリ	18.88	80,451	福島市、川俣町、伊達市、二本松市、須賀川市、鏡石町、平田村、会津坂下町
	ツルムラサキ	0.60	2,160	伊達市
	サヤインゲン	1.75	2,021	須賀川市、平田村、飯館村
	ピーマン	1.27	1,222	伊達市、小野町
	ハウレンソウ	0.20	924	小野町
	スナップエンドウ	0.33	768	福島市、川俣町、小野町
	サヤエンドウ	0.68	498	川俣町、伊達市、国見町、須賀川市
	アスパラガス	1.27	438	平田村、会津若松市
	ナス	0.89	378	伊達市、二本松市、須賀川市、平田村
	エダマメ	0.20	297	平田村
	ニラ	0.13	352	石川町
	タラノメ	1.00	342	川俣町
	スイートコーン	0.32	259	平田村
	ブロッコリー	0.05	134	小野町
	カボチャ	0.15	56	福島市、平田村
	キャベツ	0.03	48	平田村
	ネギ	0.05	35	平田村
	タマネギ	0.08	26	平田村
小計	27.88	90,409		
花き	コギク	0.75	1,836	福島市、平田村、飯館村
	リンドウ	0.12	485	平田村、いわき市
	キク	0.37	266	いわき市
	小計	1.24	2,587	
工芸作物	葉たばこ	13.90	18,910	須賀川市、平田村、小野町、飯館村
合計		779.40	1,288,651	

(4) 被害写真

梨



桃



りんご



写真：福島県農林水産部