

台風第6号の今後の見通し

台風第6号は、3日に本州の南岸を北東へ進み、3日夕方には関東の東海上に達する見込み。

海上では暴風や高波に警戒し、土砂災害や低い土地の浸水、河川の増水に十分注意。最新の防災気象情報を活用し、早めの防災対応を！

- 台風第6号は、2日9時現在、屋久島の南西約190キロにあって、1時間におよそ25キロの速さで北北東へ進んでいます。中心の気圧は975ヘクトパスカル、中心付近の最大風速は25メートル、最大瞬間風速は35メートル。
- 台風の接近により、3日昼前から中通り・浜通りでは激しい雨が降り、警報級の大雨となる可能性があります。
- 海上では、3日昼過ぎから非常に強い風が吹き、3日夕方から大しけとなるでしょう。
- キキクル等を活用して早めの防災対応をとってください。
- **海上では暴風や高波に警戒！**
- **土砂災害や低い土地の浸水、河川の増水に十分注意。**

今後の予想を含めた最新の情報は、気象台が発表した気象情報をご利用ください。

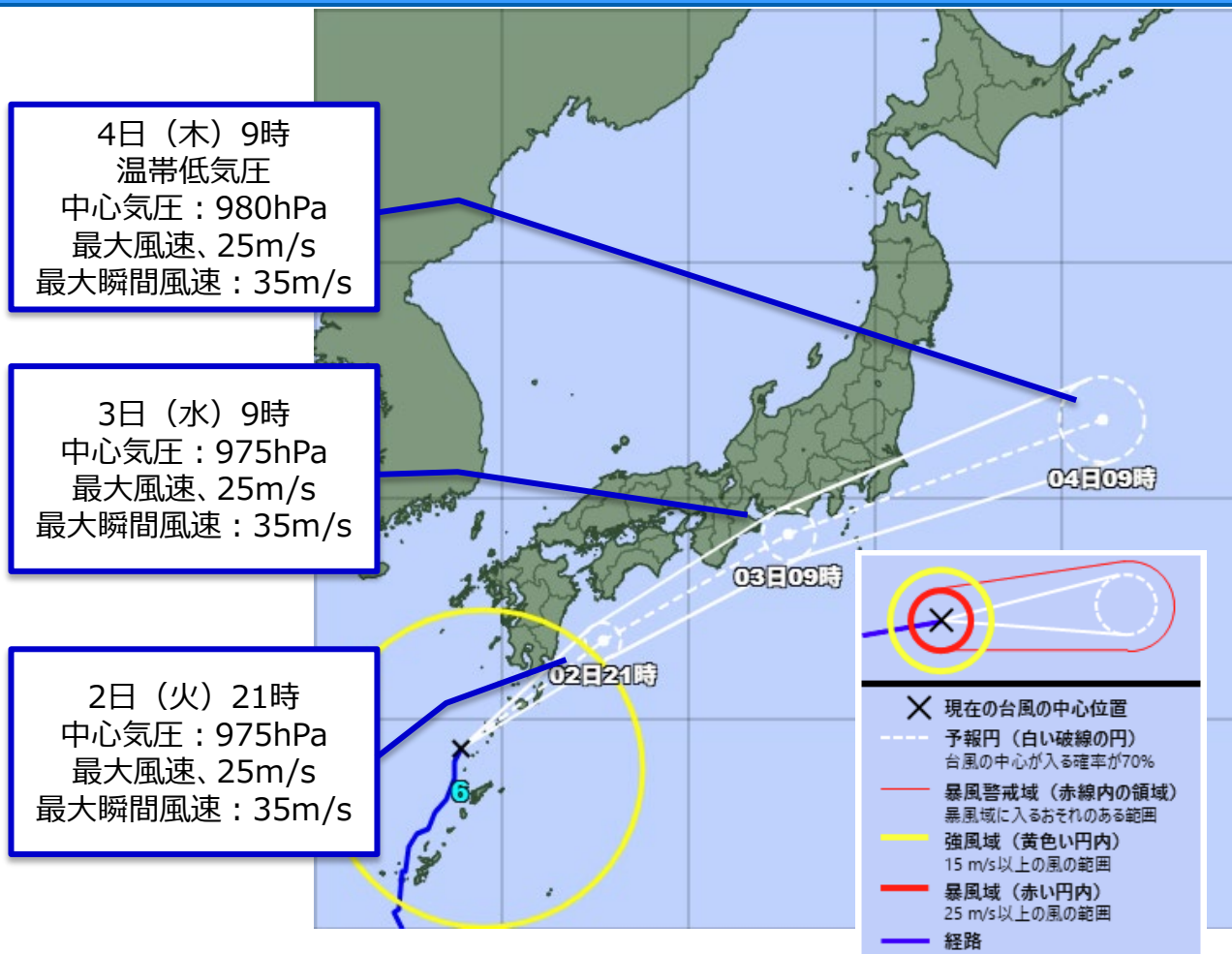
気象庁HP : <https://www.jma.go.jp/jma/index.html>

雨雲の動き : <https://www.jma.go.jp/bosai/nowc/>

今後の雨 : <https://www.jma.go.jp/bosai/kaikotan/>

キキクル : <https://www.jma.go.jp/bosai/risk/>

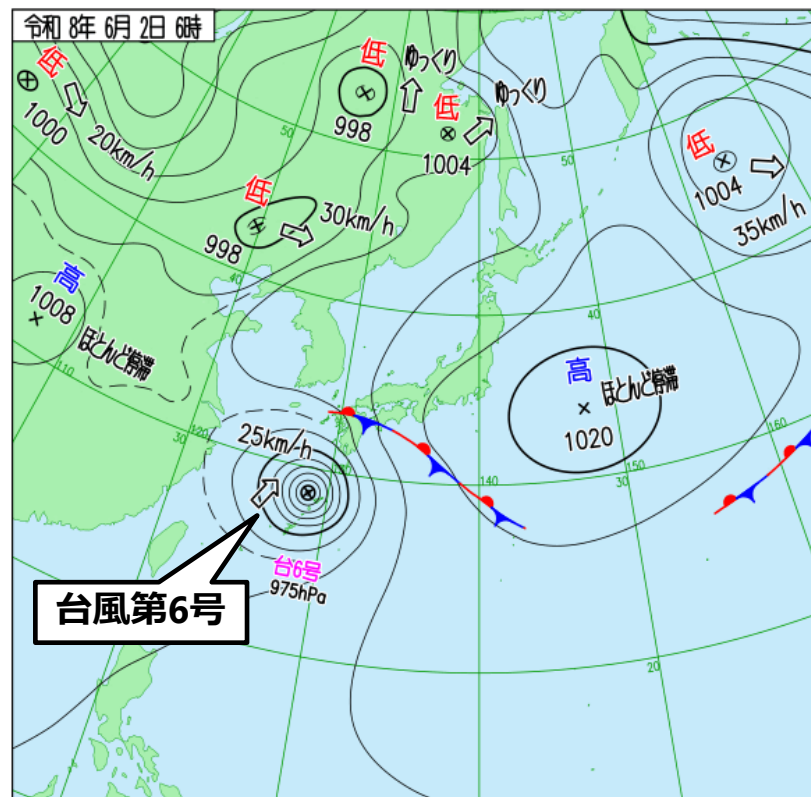
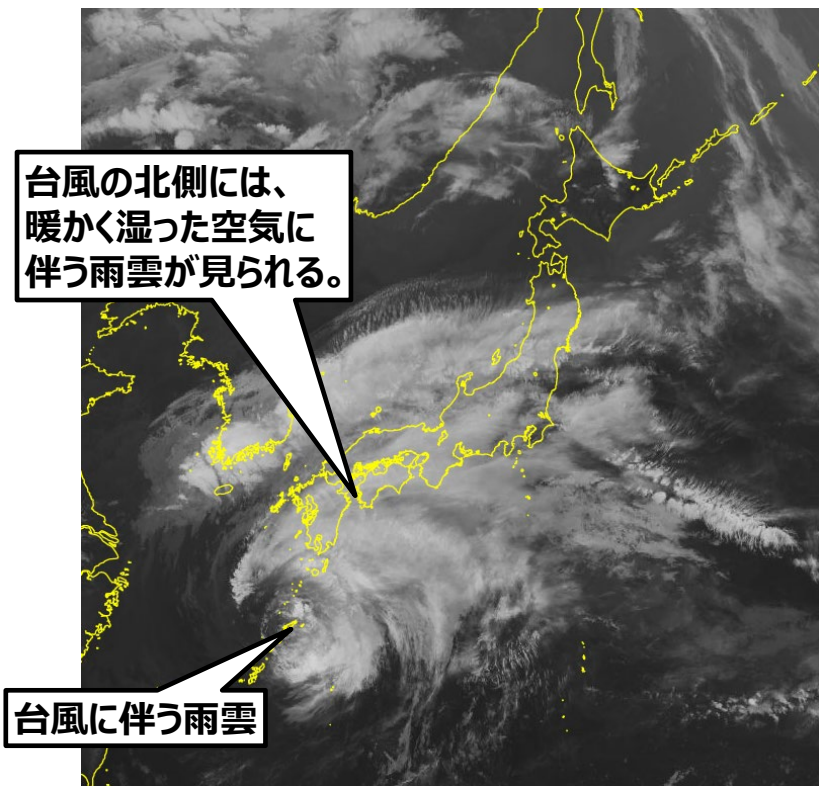
台風第6号の進路予報（2日9時）



台風第6号(チャンミー)	
2026年06月02日09時50分発表	
02日09時の実況	
種別	台風
大きさ	-
強さ	-
存在地域	屋久島の南西約190km
中心位置	北緯29度20分 (29.3度) 東経128度55分 (128.9度)
進行方向、速さ	北北東 25 km/h (14 kt)
中心気圧	975 hPa
最大風速	25 m/s (50 kt)
最大瞬間風速	35 m/s (70 kt)
15m/s以上の強風域	南東側 500 km (270 NM)
	北西側 330 km (180 NM)

台風の予想位置などが変わることがありますので、下のリンクから最新の情報をご利用下さい。
https://www.jma.go.jp/bosai/map.html#5/27.489/139.922/&elem=typhoon_all&typhoon=all&contents=typhoon

気象実況と天気図



2日6時の気象衛星画像（赤外画像）

2日6時の実況天気図

最新の気象実況は、以下のリンクで確認してください。

（気象衛星画像：

<https://www.jma.go.jp/bosai/map.html#5/34.5/137/&elem=ir&contents=himawari>

（天気図：https://www.jma.go.jp/bosai/weather_map/）

警報級・注意報級の現象が予想される期間

台風の影響により、3日昼前から激しい雨が降り、大雨となる見込み。
 また、3日昼過ぎから4日午前にかけて暴風となり、海上では大しけとなるでしょう。
最新の防災気象情報を活用し、早めの防災対応を!

			3日							4日				
			0-3時	3-6時	6-9時	9-12時	12-15時	15-18時	18-21時	21-24時	0-6時	6-12時	12-18時	18-24時
			未明	明け方	朝	昼前	昼過ぎ	夕方	夜の はじめ頃	夜遅く				
大雨 (1時間最大)	福島県	中通り	2	5	20	30	30	20	20	20	10	5		
		浜通り	2	5	20	30	30	30	20	20	20	10		
		会津	2	5	20	20	20	20	10	10	5	5		
大雨危険度 (中通り)						Lv2	Lv2	Lv2	Lv2	Lv2	Lv2	Lv2		
大雨危険度 (浜通り)						Lv2	Lv2	Lv2	Lv2	Lv2	Lv2	Lv2		
警報級の可能性 (大雨)						中・浜 [中]	中・浜 [中]	中・浜 [中]	中・浜 [中]	中・浜 [中]	中・浜 [中]	中・浜 [中]		
土砂危険度 (中通り)						Lv2	Lv2	Lv2	Lv2	Lv2	Lv2	Lv2		
土砂危険度 (浜通り)						Lv2	Lv2	Lv2	Lv2	Lv2	Lv2	Lv2		
警報級の可能性 (土砂)						中・浜 [中]	中・浜 [中]	中・浜 [中]	中・浜 [中]	中・浜 [中]	中・浜 [中]	中・浜 [中]		
暴風 (メートル)	福島県	浜通り海上	13↑	13↑	15←	18←	20←	20←	20↓	20↓	20↓	20↓	15↓	15↓
		浜通り陸上				12↓	15↓	15↓	15↓	15↓	12↓	12↓		
		中通り				12↓	15↓	15↓	15↓	15↓	12↓	12↓		
警報級の可能性 (風) 海上						[中]	[高]	[高]	[高]	[高]	[高]	[高]		
警報級の可能性 (風) 陸上 (中・浜)						[中]	[中]	[中]	[中]					
波浪 (メートル)	福島県	浜通り	2	2	2	3 うねり	5 うねり	6 うねり	6 うねり	6 うねり	6 うねり	6 うねり	5 うねり	5 うねり
		警報級の可能性 (波)							[高]	[高]	[高]	[高]	[高]	

3日6時から4日6時までに予想される24時間降水量は多い所で

- 浜通り 120ミリ
- 中通り 100ミリ
- 会津 60ミリ

今後の予想を含めた最新の気象警報・注意報は、以下のリンクで確認してください。
https://www.jma.go.jp/bosai/warning/#area_type=offices&area_code=070000&lang=ja



河川氾濫・大雨・土砂災害・高潮の4つの現象について、**警戒レベルと整合した数字をつけて発表**します。

新しい防災気象情報の情報体系とその名称

	① 河川氾濫 1級河川などの大河川の氾濫	② 大雨 低地の浸水や大河川以外の氾濫	③ 土砂災害 急傾斜地のがけ崩れや土石流	④ 高潮 海水面の上昇や波の打上げによる浸水	(警戒レベルごとの) 住民が とるべき行動
警戒レベル 5相当	レベル5 氾濫特別警報	レベル5 大雨特別警報	レベル5 土砂災害特別警報	レベル5 高潮特別警報	命の危険 直ちに安全確保!
----- <警戒レベル4までに危険な場所から かならず避難! > -----					
⑤ 警戒レベル 4相当	レベル4 氾濫危険警報	レベル4 大雨危険警報	レベル4 土砂災害危険警報	レベル4 高潮危険警報	危険な場所から全員避難
警戒レベル 3相当	レベル3 氾濫警報	レベル3 大雨警報	レベル3 土砂災害警報	レベル3 高潮警報	避難に時間を要する人は早めに避難、避難の準備など
警戒レベル 2	レベル2 氾濫注意報	レベル2 大雨注意報	レベル2 土砂災害注意報	レベル2 高潮注意報	避難行動を確認 (避難場所や避難ルート、避難のタイミングなど)
警戒レベル 1	早期注意情報				災害への心構えを高める

- ① 対象は洪水予報を行う河川。福島県は、阿武隈川上流、荒川、阿賀川、夏井川、新田川、宇多川が対象。
(将来は、水位周知河川も洪水予報河川に指定して扱う予定)
- ② 低地の浸水や水位周知河川とその他の河川の外水氾濫、内水氾濫を対象とする。
- ③ 警報等の名称に「土砂災害」と明示し、分離して運用する。警戒レベル3相当の発表基準を変更する。
- ④ 発表の基準を大きく変更する。
- ⑤ 大雨、土砂災害、高潮にもレベル4危険警報を発表する。