

台風第13号の今後の見通し

台風第13号は、9日9時までには熱帯低気圧に変わり、9日午前中に福島県へかなり接近する見込み。

大雨による土砂災害や低い土地の浸水、河川の増水や氾濫に厳重に警戒！
海上は強風、高波に注意。最新の防災気象情報を活用し、早めの防災対応を！

- 台風第13号は、8日9時現在、御前崎市の南南西約190キロにあって、ゆっくりした速さで北へ進んでいます。中心の気圧は996ヘクトパスカル、最大風速は23メートル、最大瞬間風速は35メートルとなっています。
- 台風の北東側の雨雲により、8日昼過ぎから雨が降り出し、8日夜のはじめ頃から9日明け方にかけて非常に激しい雨が降り、警報級の大雨となる可能性があります。
- 福島県の海上では、8日夕方から9日明け方にかけて風が強く、9日昼前にかけてうねりを伴って波が高いでしょう。
- キキクル（危険度分布）等を活用して早めの防災対応をとってください。
- **土砂災害、低い土地の浸水、河川の増水に厳重に警戒！**
- 雷や竜巻などの激しい突風、海上では強風、高波に注意。

今後の予想を含めた最新の情報は、気象台が発表した気象情報をご利用ください。

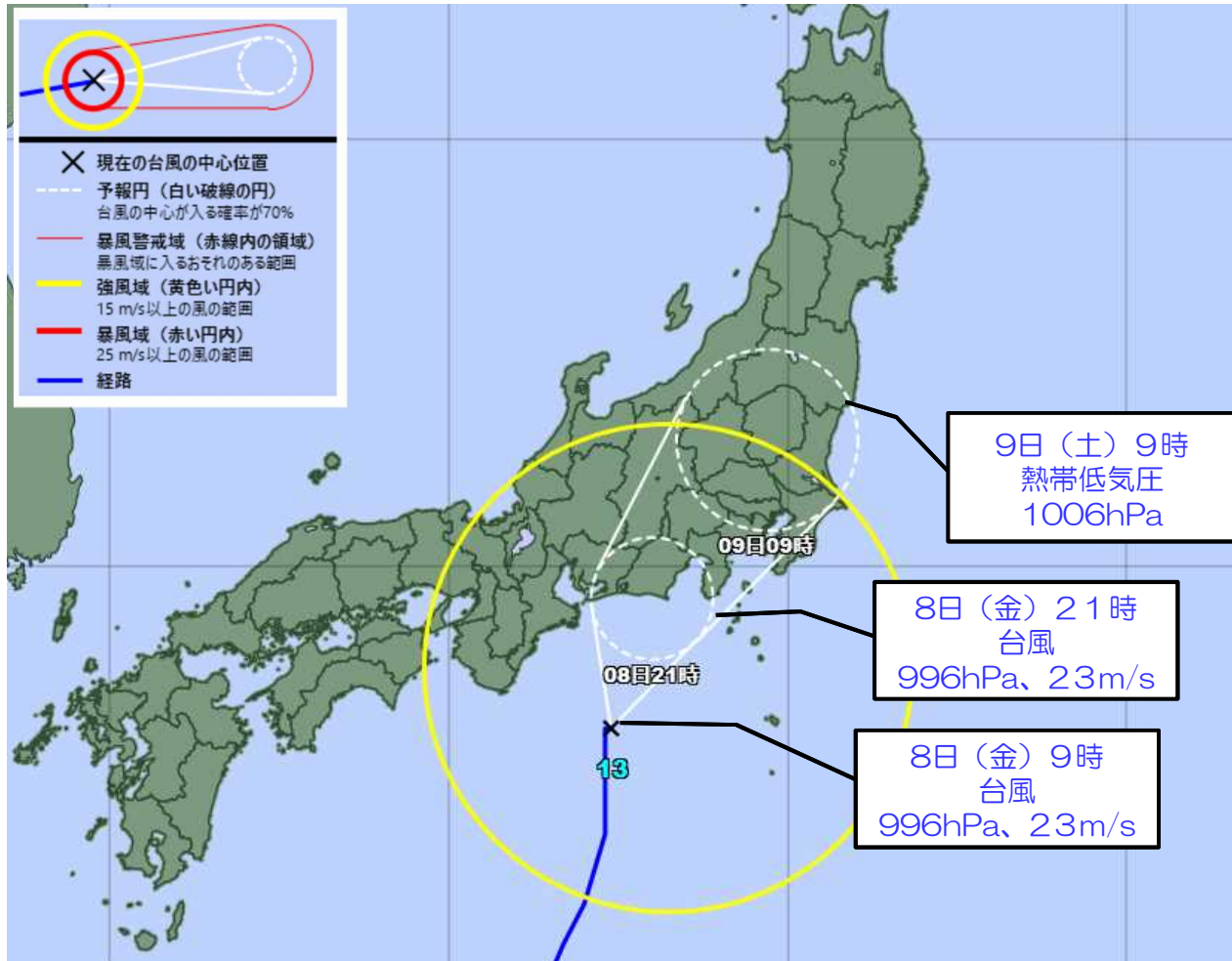
気象庁HP：<https://www.jma.go.jp/jma/index.html>

雨雲の動き：<https://www.jma.go.jp/bosai/nowc/>

今後の雨：<https://www.jma.go.jp/bosai/kaikotan/>

キキクル（危険度分布）：<https://www.jma.go.jp/bosai/risk/>

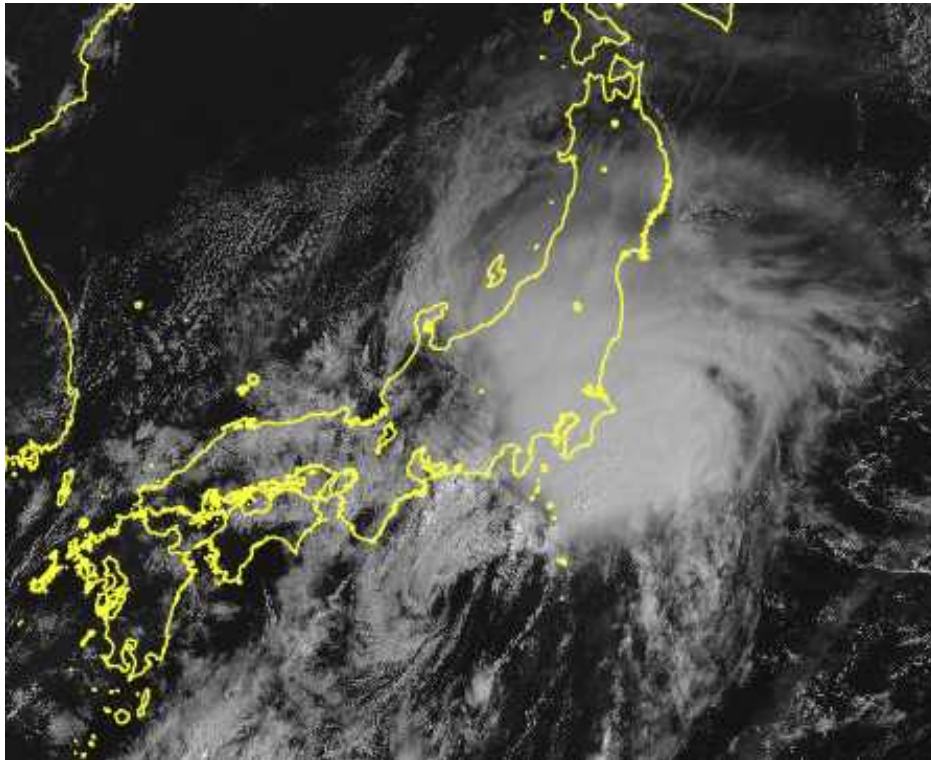
台風第13号の進路予報 (8日9時)



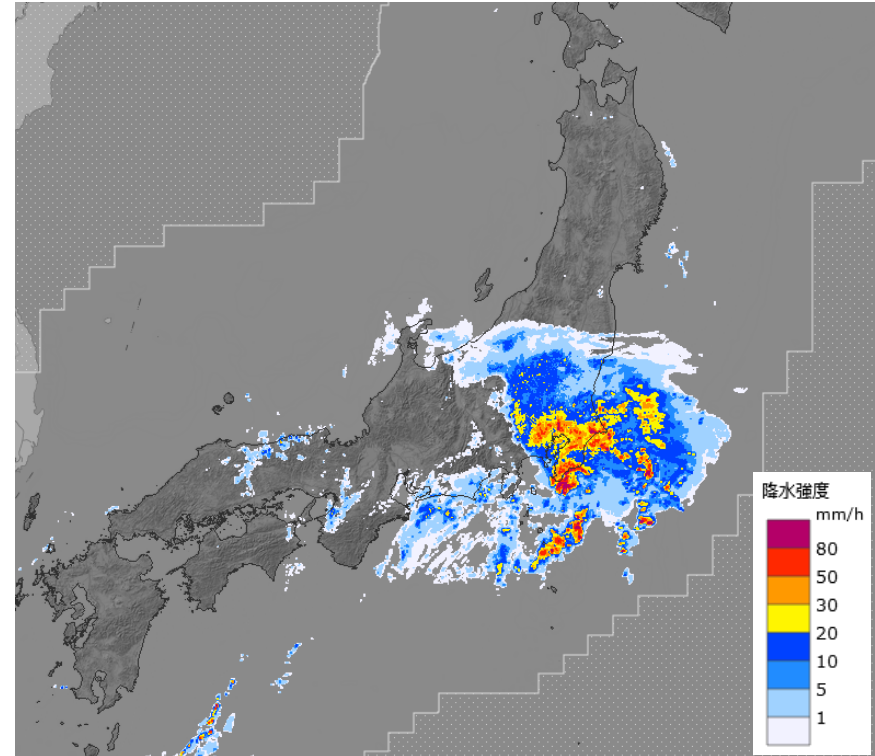
台風第13号(インニョン)	
2023年09月08日09時50分発表	
08日09時の実況	
種別	台風
大きさ	-
強さ	-
存在地域	御前崎市の南南西約190km
中心位置	北緯33度00分 (33.0度) 東経137度25分 (137.4度)
進行方向、速さ	北 ゆっくり
中心気圧	996 hPa
最大風速	23 m/s (45 kt)
最大瞬間風速	35 m/s (65 kt)
15m/s以上の強風域	北東側 440 km (240 NM) 南西側 220 km (120 NM)

台風の予想位置などが変わることがありますので、下のリンクから最新の情報をご利用下さい。
https://www.jma.go.jp/bosai/map.html#5/27.489/139.922/&elem=typhoon_all&typhoon=all&contents=typhoon

気象実況



8日9時の気象衛星画像（可視）



8日9時の気象レーダー

最新の気象実況は、以下のリンクで確認してください。
(気象衛星画像：<https://www.jma.go.jp/jp/gms/>)
(雨雲の動き：<https://www.jma.go.jp/bosai/nowc/>)

警報級・注意報級の現象が予想される期間

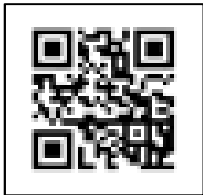
台風の影響により8日夜のはじめ頃から9日明け方まで、雷を伴った非常に激しい雨が降り大雨となる。台風の進路や発達によっては、警報級の大雨となる可能性がある。

海上は8日夜のはじめ頃から9日昼前にかけて南寄りの風が強くなり、9日昼前まで波が高い。

			8日					9日							
			9-12時	12-15時	15-18時	18-21時	21-24時	0-3時	3-6時	6-9時	9-12時	12-15時	15-18時	18-21時	21-24時
			昼前	昼過ぎ	夕方	夜の はじめ頃	夜遅く	未明	明け方	朝	昼前	昼過ぎ	夕方	夜の はじめ頃	夜遅く
大雨・洪水 (ミリ)	福島県	中通り	10	20	20	50	50	40	30	30	20	10			
		浜通り	10	20	20	50	50	40	30	30	20	10			
		会津	5	20	20	30	30	30	30	20	20	10			
雷	福島県	中通り				注・竜巻	注・竜巻	注・竜巻	注・竜巻	注・竜巻	注・竜巻				
		浜通り				注・竜巻	注・竜巻	注・竜巻	注・竜巻	注・竜巻	注・竜巻				
		会津				注	注	注	注	注	注				
暴風 (メートル)	福島県	海上		10 ↻	13 ↻	15 ↻	15 ↻	15 ↑	15 ↑	13 ↑	10 ↑	10 ↑	10 ↑	10 ↻	
波浪 (メートル)	福島県	浜通り	1.5	2	2.5 うねり	3 うねり	3 うねり	3 うねり	3 うねり	3 うねり	3 うねり	2.5 うねり	2.5 うねり	2	2
警報級の可能性 (早期注意情報)						中・浜 [高] 会 [中]	中・浜 [高] 会 [中]	中・浜 [高] 会 [中]	中・浜 [高] 会 [中]	全域 [中]	全域 [中]				

 警報級 注意報級

8日12時から9日12時までに予想される24時間降水量
 中通り、浜通りの多いところで150ミリ
 会津の多いところで、100ミリ

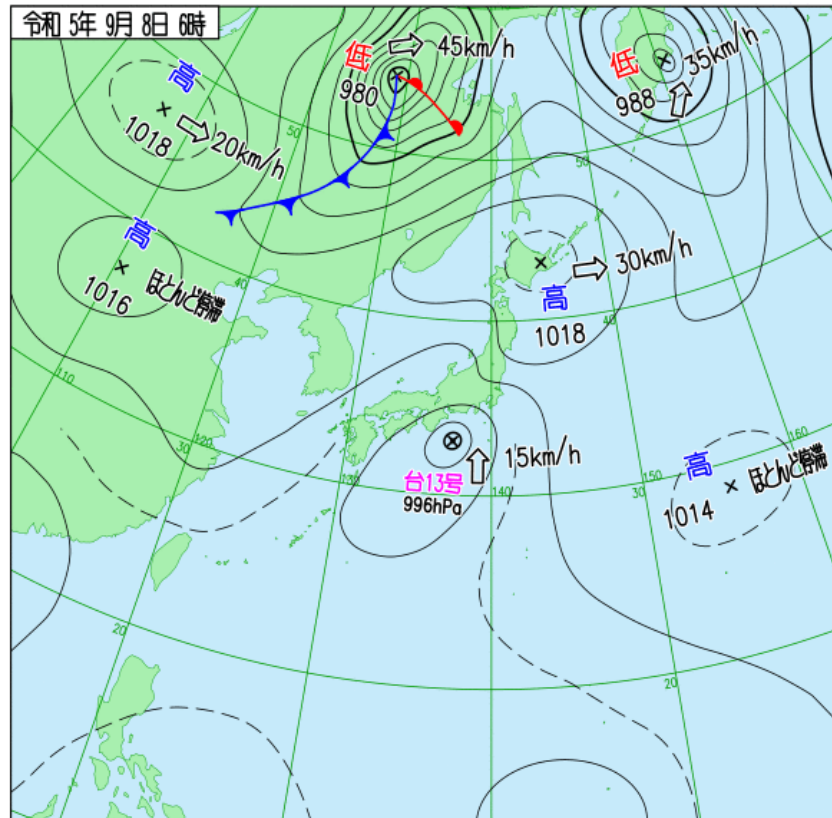


台風の最新の進路予報は、右記URLおよび右図のコードでご確認いただけます。 <https://www.jma.go.jp/jp/typh/>

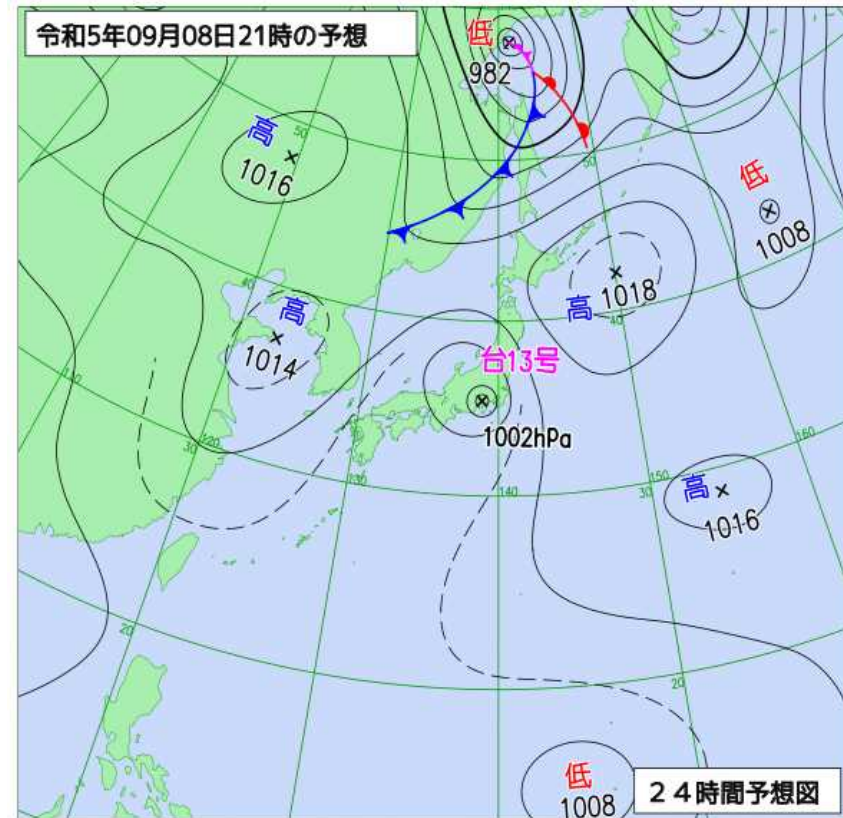
今後の予想を含めた最新の気象警報・注意報は、以下のリンクで確認してください。

https://www.jma.go.jp/bosai/warning/#area_type=offices&area_code=070000&lang=ja

天気図



8日6時の実況天気図



8日21時の予想天気図

最新の天気図は、以下のリンクで確認してください。

(天気図 : https://www.jma.go.jp/bosai/weather_map/)

台風接近に備えて

あらかじめお住まいの場所でどのような災害が発生しやすいのか確認しておき、明るいうちに安全な場所に移動するなど、風や雨が強まる前に早め早めの準備・対策をお願いします。

➤ 台風の接近により、雨や風が急に強まる。最新の気象情報に留意

- ・市町村の避難に関する情報に留意し、雨や風が強まる前に早めの安全確保
- ・風雨の強いときは、極力外出しない
- ・農業施設や用水路等の見回りは雨、風が強まる前に
- ・がけや溪流、増水している河川、海岸や河口に近づかない
- ・交通機関への影響を考え、余裕を持った行動

➤ 沿岸施設や海上では強風や高波に注意

- ・風で飛ばされそうなものは片付ける（漁業施設）
- ・海岸や河口に近づかない

➤ 屋外での行動時や避難先などでの熱中症対策にも留意

今後の予想を含めた最新の情報は、以下からご利用ください。

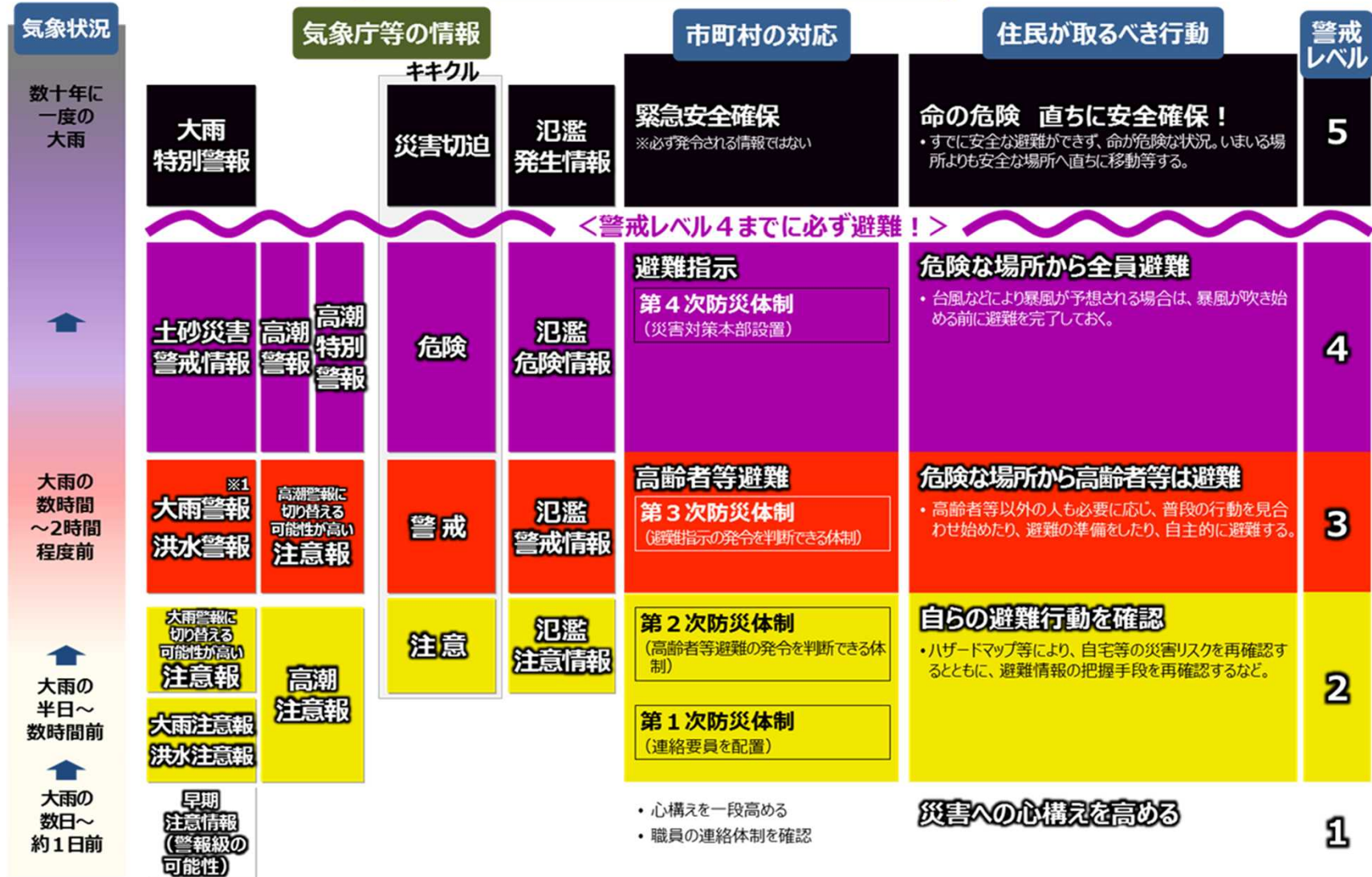
気象庁ホームページの活用を！



- 気象警報・注意報：大雨、洪水、暴風（雪）、波浪、高潮、大雪などによる災害への警戒・注意を呼びかける
https://www.jma.go.jp/bosai/warning/#area_type=offices&area_code=070000&lang=ja
- キキクル（危険度分布）：どこで土砂災害、浸水害、洪水害の危険度が高まると予測されているかを地図上で表示
土砂災害：<https://www.jma.go.jp/bosai/risk/#zoom:8/lat:37.391982/lon:140.213013/colordepth:thin/elements:land>
浸水害：<https://www.jma.go.jp/bosai/risk/#elements:inund/zoom:8/lat:37.391982/lon:140.213013/colordepth:thin>
洪水：<https://www.jma.go.jp/bosai/risk/#elements:flood/zoom:8/lat:37.391982/lon:140.213013/colordepth:thin>
- 福島県の気象情報（気象概況や大雨の見通し）
https://www.jma.go.jp/bosai/information/#area_type=offices&area_code=070000&format=table
- 福島県の指定河川洪水予報（国や都道府県の管理する主な河川の氾濫の危険度を予測）
https://www.jma.go.jp/bosai/flood/#area_type=offices&area_code=070000
- 土砂災害警戒情報（避難指示等の応急対応が必要な土砂災害への警戒を呼びかける）
https://www.jma.go.jp/bosai/warning/#area_type=offices&area_code=070000&lang=ja
- 最新の気象データ：ナウキャスト（雨雲の動き・雷・竜巻）
<https://www.jma.go.jp/bosai/nowc/#zoom:8/lat:37.391982/lon:140.213013/colordepth:thin/elements:hrpns&slmcs&liden>
今後の雨
<https://www.jma.go.jp/bosai/kaikotan/#zoom:8/lat:37.391982/lon:140.213013/colordepth:thin/elements:rasrf03h&slmcs>
日最大瞬間風速（最新の気象データ）
https://www.data.jma.go.jp/obd/stats/data/mdrr/wind_rct/alltable/gust00.html#a36

警戒レベルと防災気象情報の対応

5段階の警戒レベルと防災気象情報の対応



※1 夜間～翌日早朝に大雨警報(土砂災害)に切り替える可能性が高い注意報は、警戒レベル3(高齢者等避難)に相当します。

「避難情報に関するガイドライン」(内閣府)に基づき気象庁において作成



(参考) 暴風による災害への備え

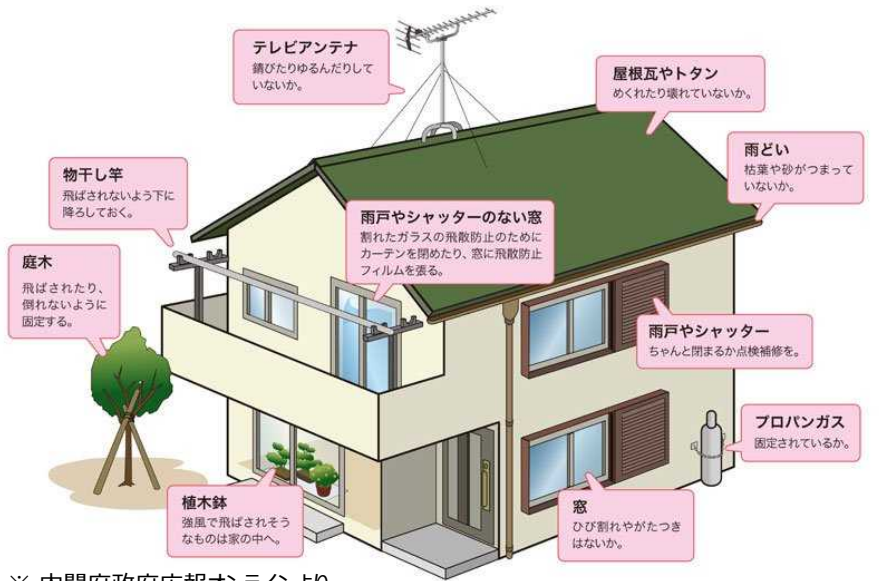
- 暴風が実際に吹き始めてからでは、屋外での行動は命に危険が及びます。
- 特に土砂災害や洪水、高潮のおそれがある区域では、風雨が強まる前の早めのタイミングで対応をとることが重要です。
- 風雨が強まるタイミングは、市町村毎に発表される警報・注意報で確認することができます。

発表中の警報・注意報等の種別	今後の推移 (■警報級 ■注意報級)										備考・関連する現象
	○○日										
	3-6	6-9	9-12	12-15	15-18	18-21	21-24	0-3	3-6		
暴風	陸上	3	10	15	20	25	20	15	10	10	
	海上	0	12	20	25	35	30	15	10	10	以後も注意報級

暴風警報

陸上では昼過ぎから風速20メートル

〈風が強まる前の家の対策〉



※ 内閣府政府広報オンラインより。

平均風速 (m/s) およその時速	人への影響 走行中の車	屋外・樹木の様子	建造物	およその瞬間風速 (m/s)
20~25 ~約90km/h	何かにつかまっていられないと立ってられない。飛来物によって負傷するおそれがある。	細い木の幹が折れたり、根の張っていない木が倒れ始める。看板が落下・飛散する。道路標識が壊れる。	屋根瓦・屋根葺材が飛散するものがある。固定されていないプレハブ小屋が移動、転倒する。	30
25~30 ~約110km/h			養生の不十分な仮設足場が崩落する。	40
30~35 ~約125km/h				
35~40 ~約140km/h	走行中のトラックが横転する。	多くの樹木が倒れる。電柱や街灯で倒れるものがある。ブロック壁で倒壊するものがある。	外装材が広範囲にわたって飛散する。	50
40~ 約140km/h			住家で倒壊するものがある。鉄骨構造物で変形するものがある。	60

※ 平均風速は10分間の平均、瞬間風速は3秒間の平均です。

※ 人や物への影響は日本風工学会の「瞬間風速と人や街の様子との関係」を参考に作成しています。

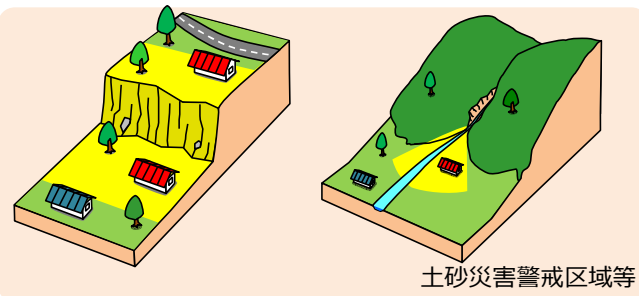
※ 詳細は気象庁ホームページを御確認ください。(https://www.jma.go.jp/jma/kishou/books/amekaze/amekaze_index.html)

(参考) 大雨による災害への備え

- ハザードマップ等により、土砂災害警戒区域や浸水想定区域等の命に危険が及ぶおそれがある場所をあらかじめ確認しましょう。
- 土砂災害・浸水害・洪水災害の危険度がどこで高まる予測となっているかを「危険度分布」の地図で確認することができます。
- 大雨により命に危険が及ぶおそれがある場所では、風雨が強まる前の早めのタイミングで対応をとることが重要です。風雨が強まるタイミングは、市町村毎に発表される警報・注意報で確認することができます。

命に危険が及ぶおそれがある場所

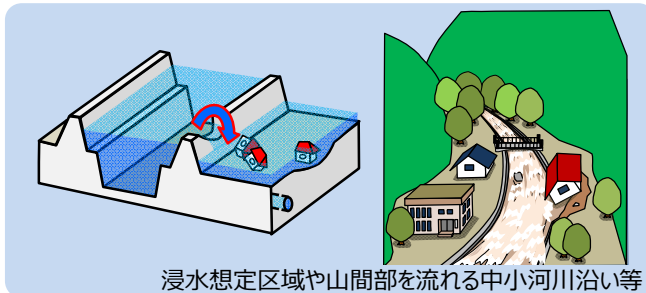
土砂災害



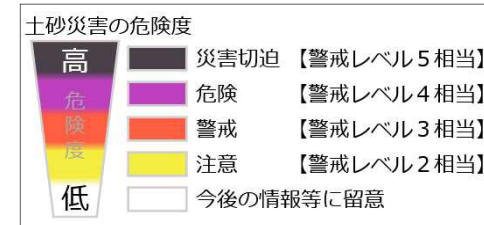
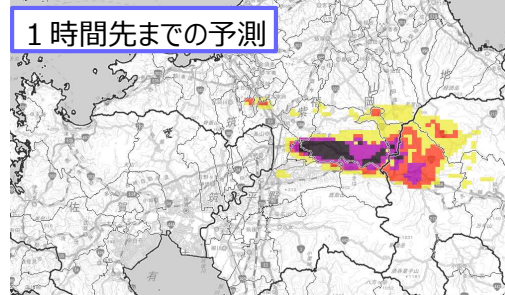
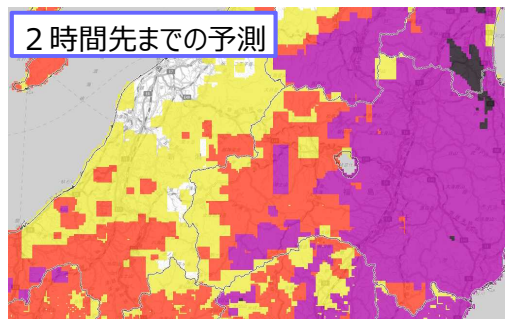
浸水害



洪水災害



キキクル (危険度分布)



凡例

指定河川洪水予測

国や都道府県が管理する河川のうち、流域面積が大きく、洪水により大きな損害を生ずる河川について、洪水のおそれがあると認められるときに発表。



洪水害の危険度

