

台風第14号の今後の見通し

台風第14号は、20日明け方から昼前にかけて福島県へかなり接近する見込み。暴風や高波に警戒！大雨による土砂災害や低い土地の浸水、河川の増水などに注意・警戒！ 最新の防災気象情報を活用し、早めの防災対応を！

- 大型の台風第14号は、19日12時現在、萩市付近にあって、1時間におよそ20キロの速さで北東へ進んでいます。中心の気圧は975hPa、最大風速は30メートルとなっています。
- 福島県の海上では、19日は風が次第に強まり、しけるでしょう。20日は陸上、海上ともに南のち西よりの暴風となり、海上はうねりを伴って大しけとなる見込みです。
- 台風の東側の雨雲により、19日夕方から雨が強まり、20日は台風本体の雨雲により雨が更に強まり、警報級の大雨になる可能性があります。
- キキクル（危険度分布）等を活用して早めの防災対応をとってください。
- 暴風や高波に警戒し、土砂災害、低い土地の浸水、河川の増水に注意・警戒してください。

今後の予想を含めた最新の情報は、気象台が発表した気象情報をご利用ください。

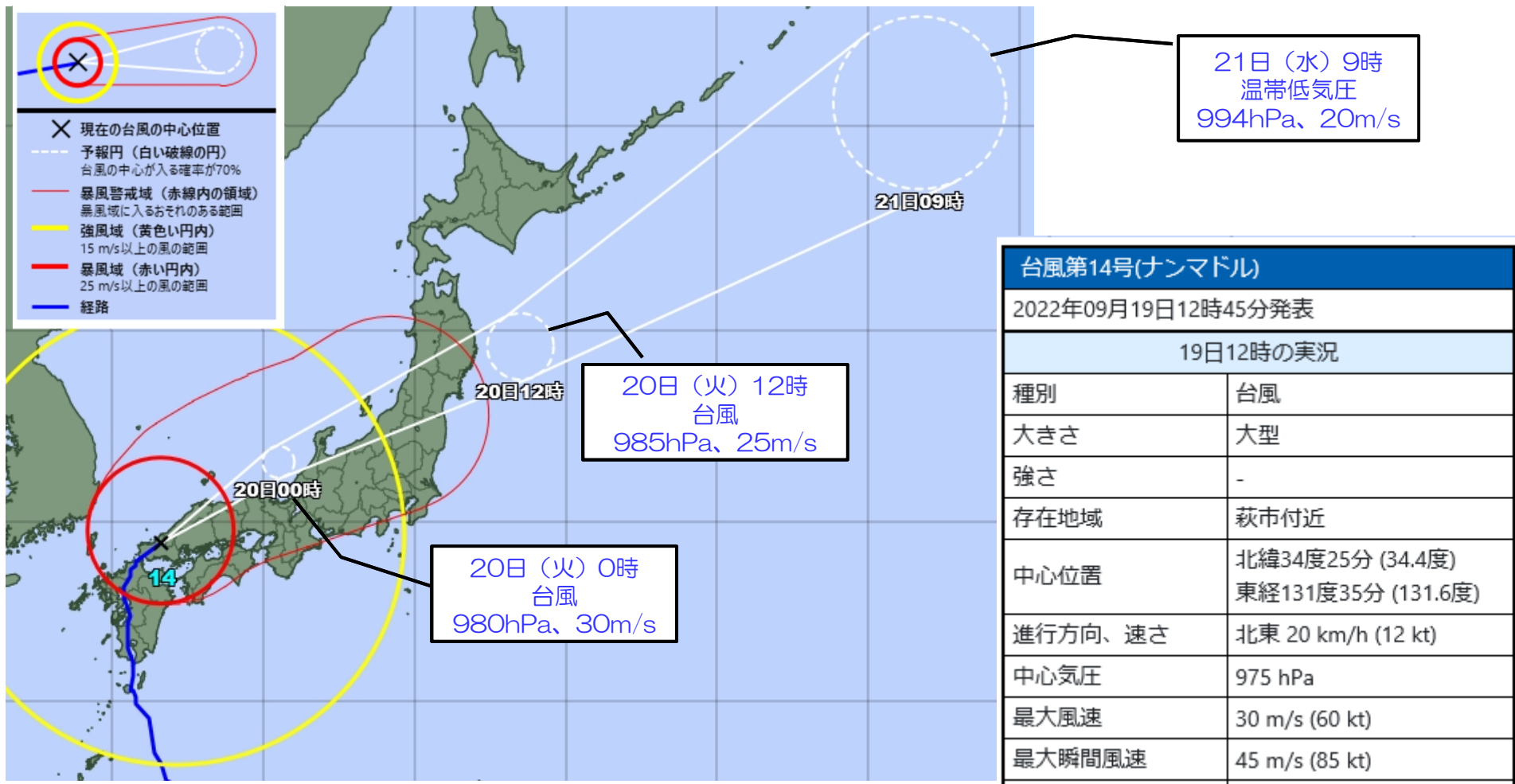
気象庁HP : <https://www.jma.go.jp/jma/index.html>

雨雲の動き : <https://www.jma.go.jp/bosai/nowc/>

今後の雨 : <https://www.jma.go.jp/bosai/kaikotan/>

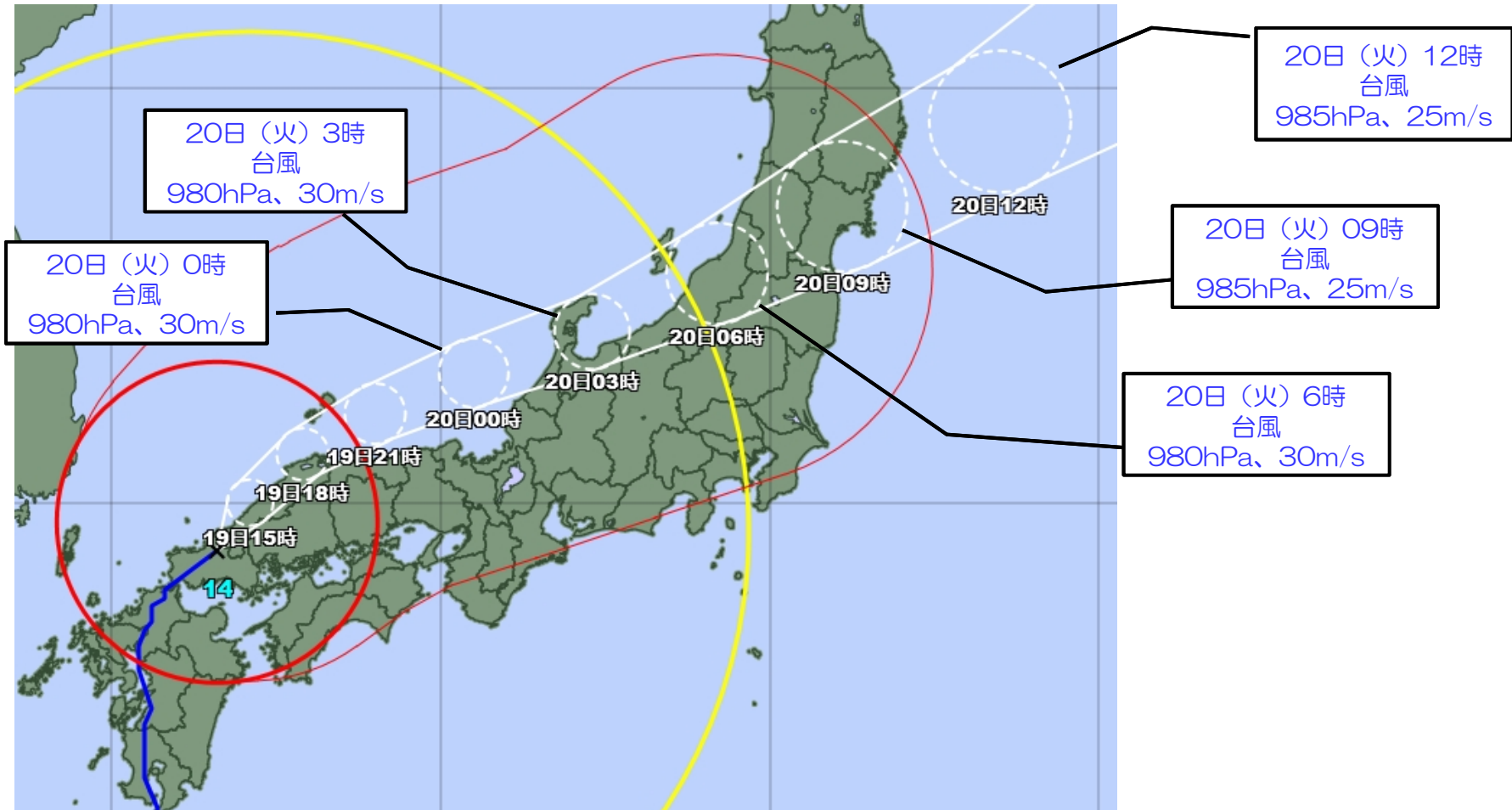
キキクル（危険度分布） : <https://www.jma.go.jp/bosai/risk/>

台風第14号の進路予報 (19日12時)



台風の予想位置などが変わることがありますので、下のリンクから最新の情報をご利用下さい。
https://www.jma.go.jp/bosai/map.html#5/27.489/139.922/&elem=typhoon_all&typhoon=all&contents=typhoon

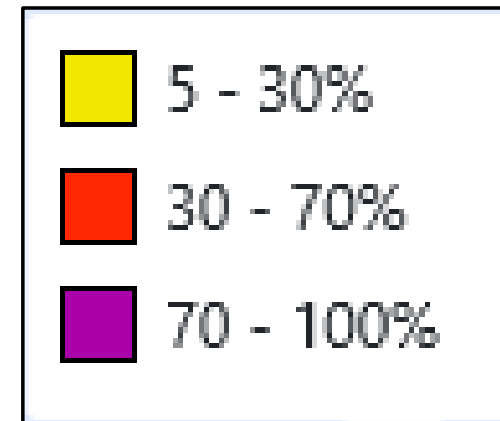
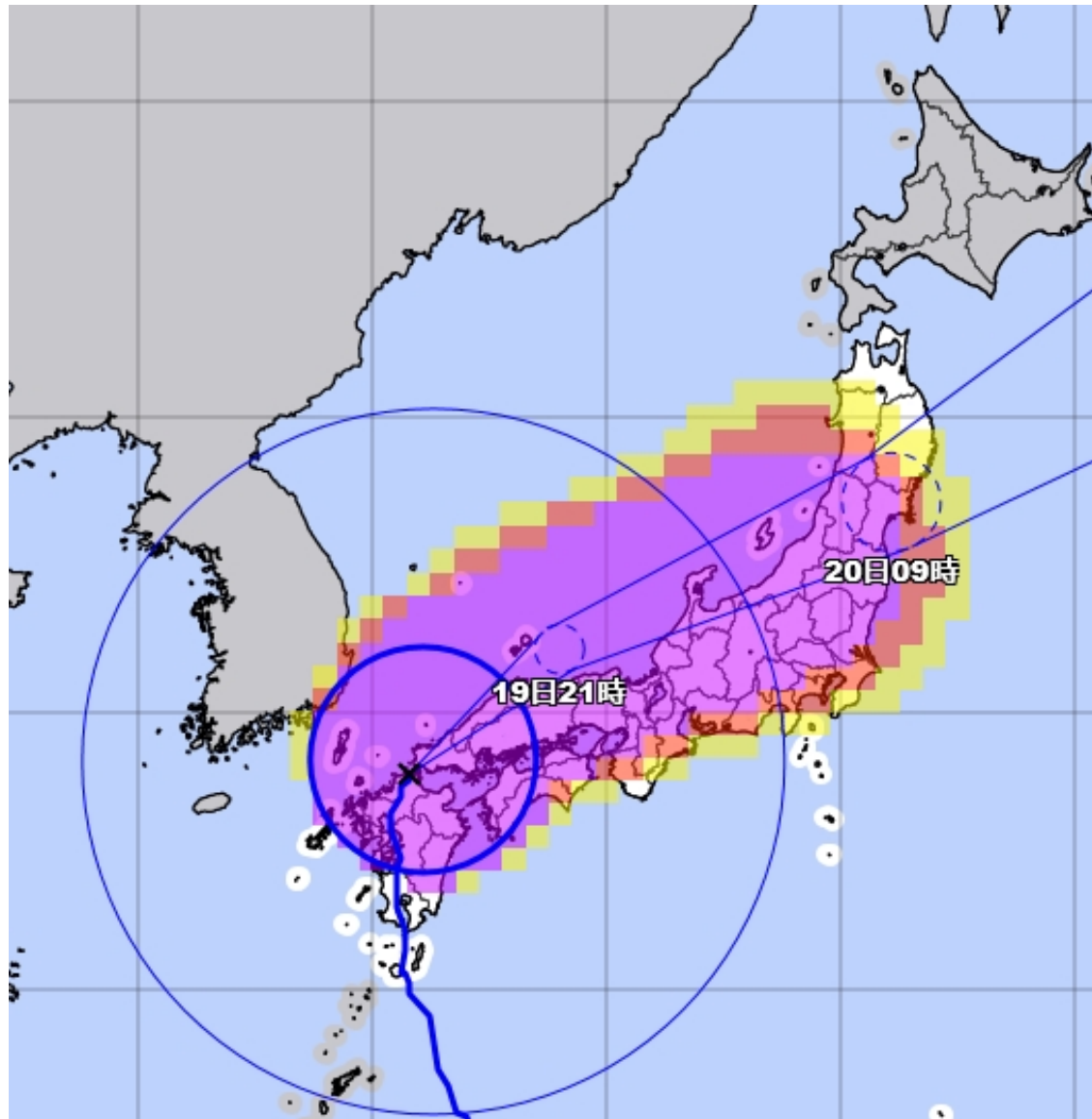
台風第14号の進路予報（3時間毎、19日12時）



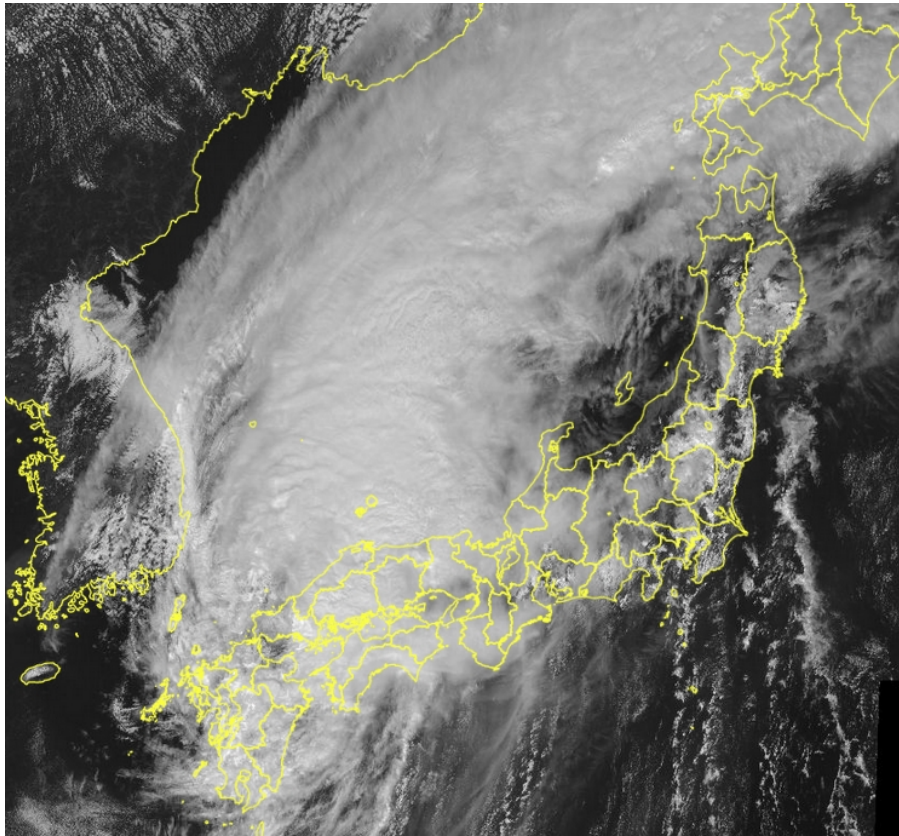
台風の予想位置などが変わることがありますので、下のリンクから最新の情報をご利用下さい。

https://www.jma.go.jp/bosai/map.html#5/27.489/139.922/&elem=typhoon_all&typhoon=all&contents=typhoon

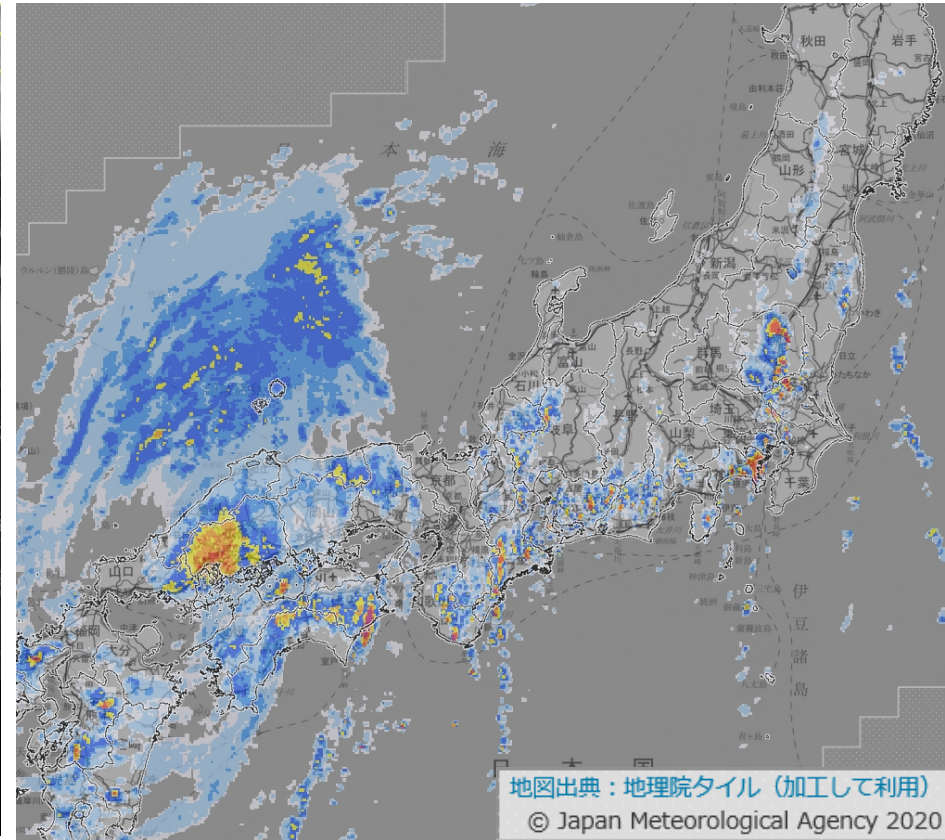
台風第14号の暴風域に入る確率 (19日12時)



気象実況



19日12時の気象衛星画像（可視）



19日12時の気象レーダー

最新の気象実況は、以下のリンクで確認してください。
（気象衛星画像：<https://www.jma.go.jp/jp/gms/>）
（雨雲の動き：<https://www.jma.go.jp/bosai/nowc/>）

警報級・注意報級の現象が予想される期間

台風の影響により20日は暴風となり、海上では大しけとなる見込み。
 台風の進路や発達によっては、警報級の大雨となる可能性がある。

			19日			20日							
			15-18時	18-21時	21-24時	0-3時	3-6時	6-9時	9-12時	12-15時	15-18時	18-21時	21-24時
			夕方	夜の はじめ頃	夜遅く	未明	明け方	朝	昼前	昼過ぎ	夕方	夜の はじめ頃	夜遅く
台風最接近							←————→						
大雨・洪水 (1時間降水量:ミリ)	福島県	中通り	15	20	20	20	30	40	40				
		浜通り	15	20	20	20	30	40	40				
		会津	15	20	20	20	30	40	40	10			
暴風 (メートル)	福島県	浜通り海上	13 ↑	15 ↑	15 ↑	18 ↑	20 ↑	25 ↗	25 ↗	25 ↘	20 ↘	15 ↘	13 ↘
		中通り	10 ↑	12 ↑	12 ↑	13 ↑	15 ↑	20 ↑	20 ↑	18 ↘	13 ↘	12 ↘	
		浜通り陸上	10 ↑	12 ↑	12 ↑	13 ↑	15 ↑	20 ↑	20 ↑	18 ↘	13 ↘	12 ↘	
		会津	10 ↙	12 ↙	12 ↙	13 ↙	15 ↙	20 ↙	20 →	18 →	13 →	12 →	
波浪 (メートル・うねりを伴う)	福島県	海上	4	4	4	5	5	6	6	6	6	5	4
高潮	福島県	浜通り											
警報級の可能性(大雨)						全域(中)			全域(中)	全域(中)			

■ 警報級 ■ 注意報級

19日12時から20日12時までに予想される24時間降水量
 中通り、浜通り、会津の多いところで 120ミリ

【満潮日時】小名浜(19日19時40分、20日15時11分)、相馬(19日19時35分、20日15時07分)

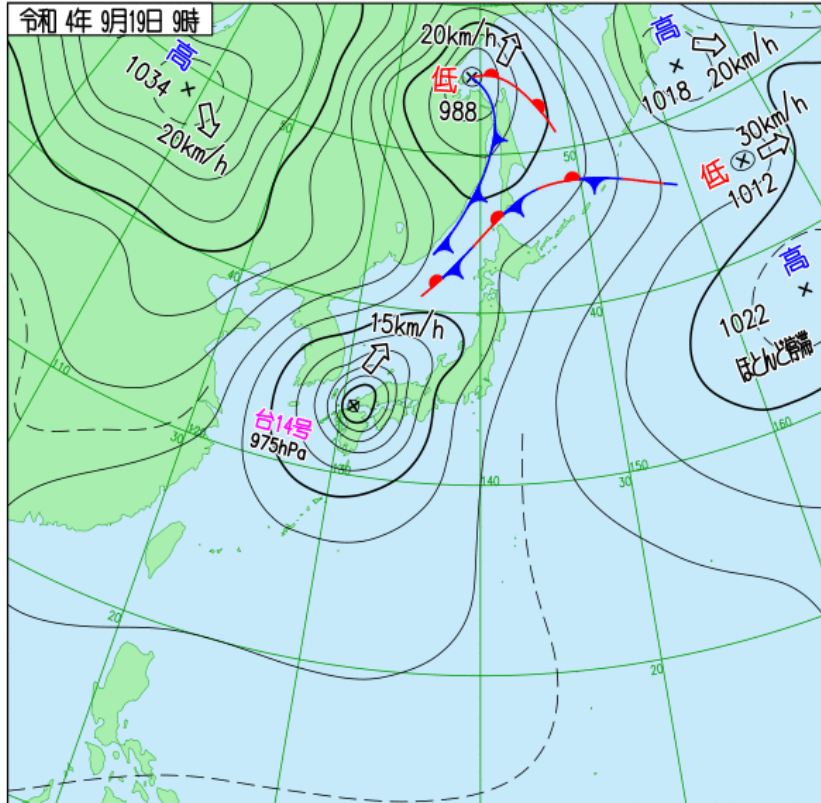
台風の最新の進路予報は、右記URLおよび右図のコードでご確認いただけます。<https://www.jma.go.jp/jp/typh/>



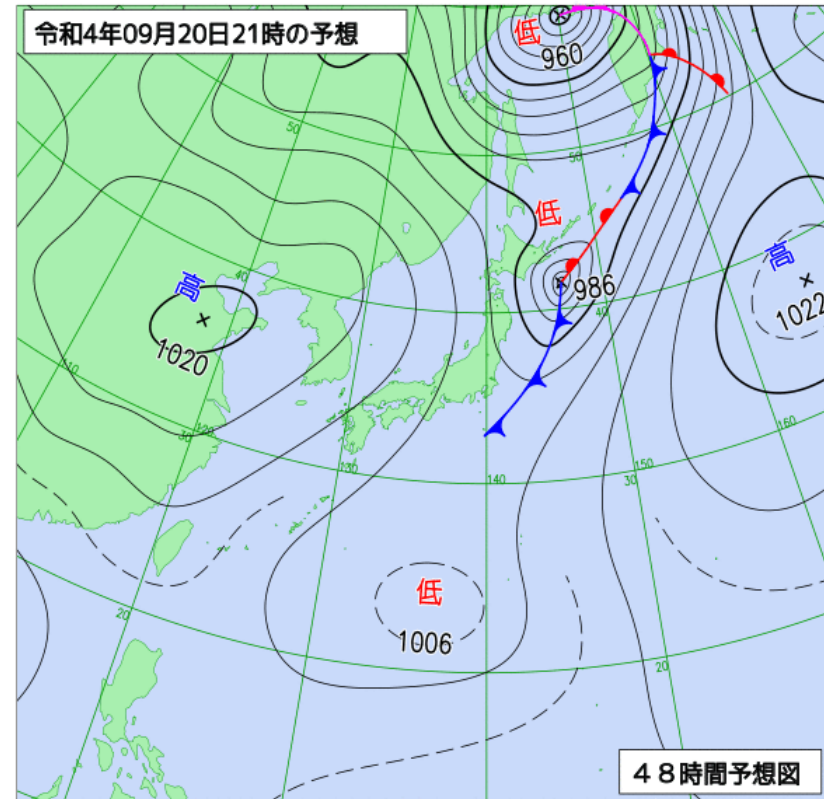
今後の予想を含めた最新の気象警報・注意報は、以下のリンクで確認してください。

https://www.jma.go.jp/bosai/warning/#area_type=offices&area_code=070000&lang=ja

天気図



19日9時の実況天気図



20日21時の予想天気図

最新の天気図は、以下のリンクで確認してください。
(天気図 : https://www.jma.go.jp/bosai/weather_map/)

台風接近に備えて

あらかじめお住まいの場所でどのような災害が発生しやすいのか確認しておき、明るいうちに安全な場所に移動するなど、風や雨が強まる前に早め早めの準備・対策をお願いします。

➤ 台風の接近により、雨や風が急に強まる。最新の気象情報に留意

- ・市町村の避難に関する情報に留意し、雨や風が強まる前に早めの安全確保
- ・風雨の強いときは、極力外出しない
- ・農業施設や用水路等の見回りは雨、風が強まる前に
- ・がけや溪流、増水している河川、海岸や河口に近づかない
- ・交通機関への影響を考え、余裕を持った行動
- ・農業施設等で風で飛ばされそうなものの対策
- ・果実などの落下防止対策

➤ 沿岸施設や海上では暴風や高波に警戒

- ・満潮時や台風の接近時は潮位の上昇にも注意
- ・風で飛ばされそうなものは片付ける（漁業施設）
- ・海岸や河口に近づかない

【満潮日時】

- ・小名浜：19日19時40分
20日15時11分
- ・相馬：19日19時35分
20日15時07分

➤ 屋外での行動時や避難先などでの熱中症対策にも留意

今後の予想を含めた最新の情報は、以下からご利用ください。

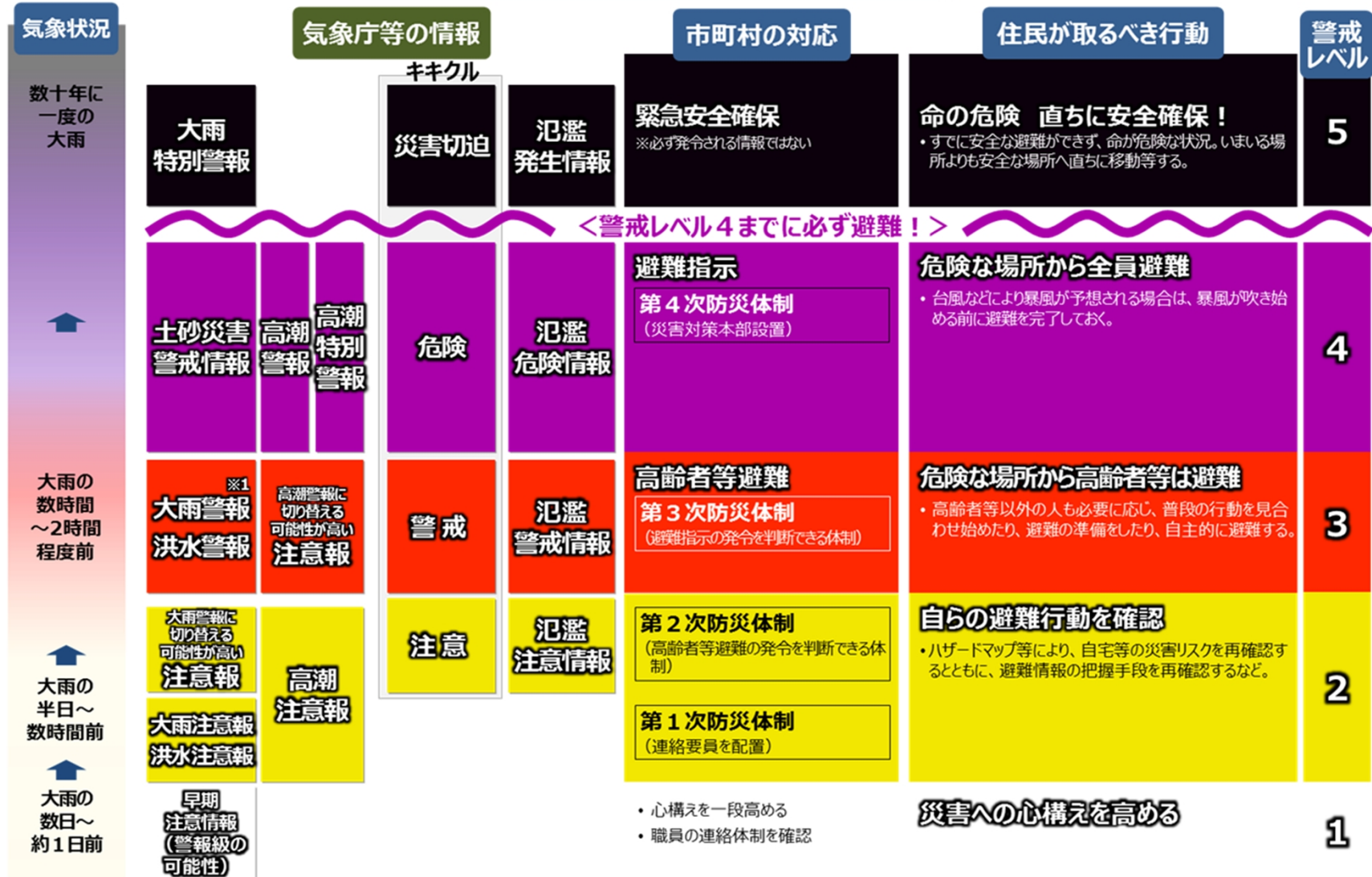
気象庁ホームページの活用を！



- 気象警報・注意報：大雨、洪水、暴風（雪）、波浪、高潮、大雪などによる災害への警戒・注意を呼びかける
https://www.jma.go.jp/bosai/warning/#area_type=offices&area_code=070000&lang=ja
- キキクル（危険度分布）：どこで土砂災害、浸水害、洪水害の危険度が高まると予測されているかを地図上で表示
土砂災害：<https://www.jma.go.jp/bosai/risk/#zoom:8/lat:37.391982/lon:140.213013/colordepth:thin/elements:land>
浸水害：<https://www.jma.go.jp/bosai/risk/#elements:inund/zoom:8/lat:37.391982/lon:140.213013/colordepth:thin>
洪水：<https://www.jma.go.jp/bosai/risk/#elements:flood/zoom:8/lat:37.391982/lon:140.213013/colordepth:thin>
- 福島県の気象情報（気象概況や大雨の見通し）
https://www.jma.go.jp/bosai/information/#area_type=offices&area_code=070000&format=table
- 福島県の指定河川洪水予報（国や都道府県の管理する主な河川の氾濫の危険度を予測）
https://www.jma.go.jp/bosai/flood/#area_type=offices&area_code=070000
- 土砂災害警戒情報（避難勧告等の応急対応が必要な土砂災害への警戒を呼びかける）
https://www.jma.go.jp/bosai/warning/#area_type=offices&area_code=070000&lang=ja
- 最新の気象データ：ナウキャスト（雨雲の動き・雷・竜巻）
<https://www.jma.go.jp/bosai/nowc/#zoom:8/lat:37.391982/lon:140.213013/colordepth:thin/elements:hrpns&slmcs&liden>
今後の雨
<https://www.jma.go.jp/bosai/kaikotan/#zoom:8/lat:37.391982/lon:140.213013/colordepth:thin/elements:rasrf03h&slmcs>
日最大瞬間風速（最新の気象データ）
https://www.data.jma.go.jp/obd/stats/data/mdrr/wind_rct/alltable/gust00.html#a36

警戒レベルと防災気象情報の対応

5段階の警戒レベルと防災気象情報の対応



※1 夜間～翌日早朝に大雨警報(土砂災害)に切り替える可能性が高い注意報は、警戒レベル3(高齢者等避難)に相当します。



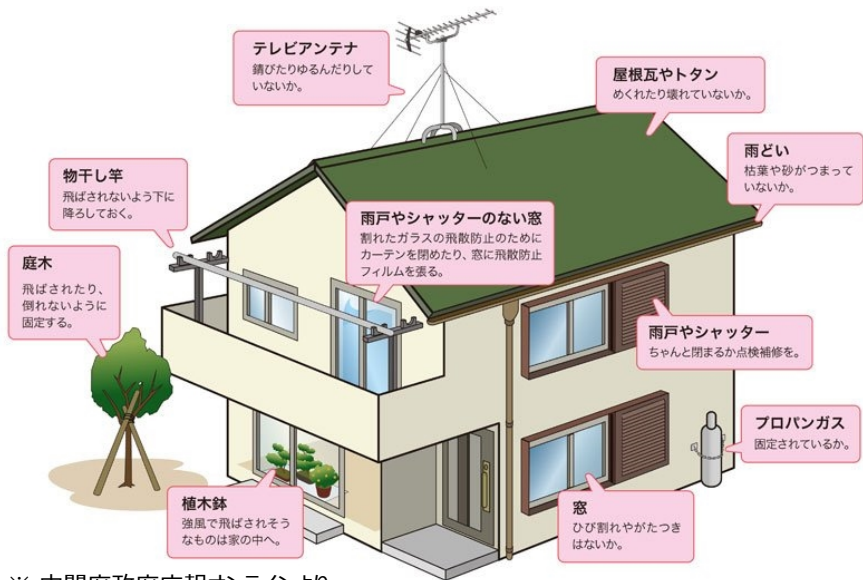
- 暴風が実際に吹き始めてからでは、屋外での行動は命に危険が及びます。
- 特に土砂災害や洪水、高潮のおそれがある区域では、風雨が強まる前の早めのタイミングで対応をとることが重要です。
- 風雨が強まるタイミングは、市町村毎に発表される警報・注意報で確認することができます。

〇〇市		今後の推移 (■警報級 ■注意報級)										備考・関連する現象
発表中の警報・注意報等の種別		〇〇日										
		3-6	6-9	9-12	12-15	15-18	18-21	21-24	0-3	3-6		
暴風	風向風速 (矢印・メートル)	3	10	15	20	25	20	13	10	10		
	陸上	3	10	15	20	25	20	13	10	10		
	海上	0	12	20	25	35	30	15	10	10	以後も注意報級	

暴風警報

陸上では昼過ぎから風速20メートル

《風が強まる前の家の対策》



※ 内閣府政府広報オンラインより。

平均風速 (m/s) おおよその時速	人への影響 走行中の車	屋外・樹木の様子	建造物	おおよその瞬間風速 (m/s)
20~25 ~約90km/h	何かにつかまっていられないと立ってられない。飛来物によって負傷するおそれがある。	細い木の幹が折れたり、根の張っていない木が倒れ始める。看板が落下・飛散する。道路標識が壊れる。	屋根瓦・屋根葺材が飛散するものがある。固定されていないプレハブ小屋が移動、転倒する。	30
25~30 ~約110km/h			養生の不十分な仮設足場が崩落する。	40
30~35 ~約125km/h				
35~40 ~約140km/h	走行中のトラックが横転する。	多くの樹木が倒れる。電柱や街灯で倒れるものがある。ブロック壁で倒壊するものがある。	外装材が広範囲にわたって飛散する。	50
40~ 約140km/h~			住家で倒壊するものがある。鉄骨構造物で変形するものがある。	60

※ 平均風速は10分間の平均、瞬間風速は3秒間の平均です。

※ 人や物への影響は日本風工学会の「瞬間風速と人や街の様子との関係」を参考に作成しています。

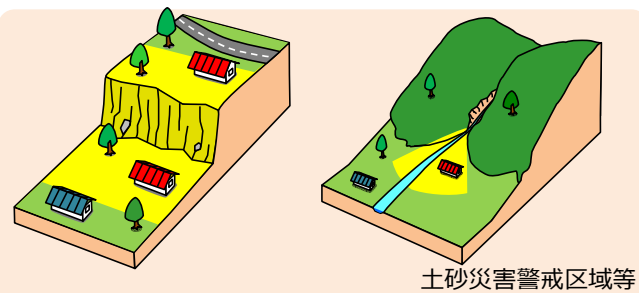
※ 詳細は気象庁ホームページを御確認ください。(https://www.jma.go.jp/jma/kishou/books/amekaze/amekaze_index.html)

(参考) 大雨による災害への備え

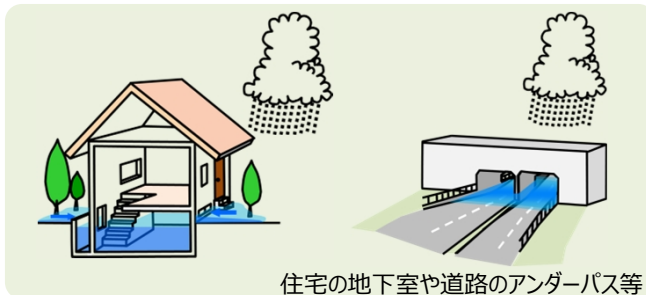
- ハザードマップ等により、土砂災害警戒区域や浸水想定区域等の命に危険が及ぶおそれがある場所をあらかじめ確認しましょう。
- 土砂災害・浸水害・洪水災害の危険度がどこで高まる予測となっているかを「危険度分布」の地図で確認することができます。
- 大雨により命に危険が及ぶおそれがある場所では、風雨が強まる前の早めのタイミングで対応をとることが重要です。風雨が強まるタイミングは、市町村毎に発表される警報・注意報で確認することができます。

命に危険が及ぶおそれがある場所

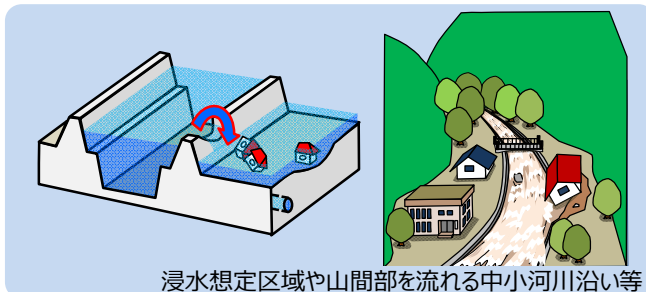
土砂災害



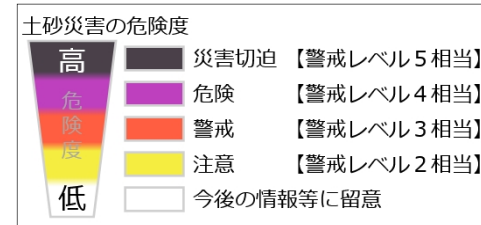
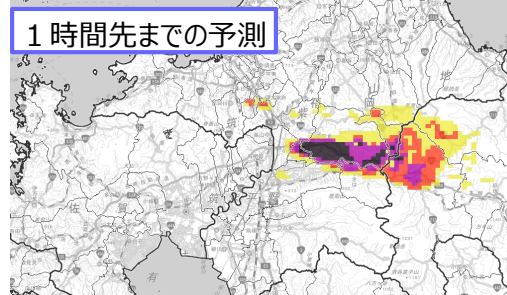
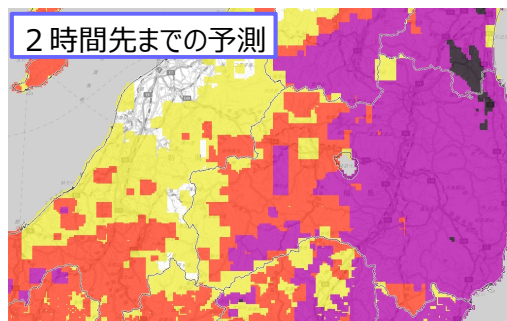
浸水害



洪水災害



キキクル (危険度分布)



凡例

指定河川洪水予測

国や都道府県が管理する河川のうち、流域面積が大きく、洪水により大きな損害を生ずる河川について、洪水のおそれがあると認められるときに発表。



洪水害の危険度

