

台風第9号の今後の見通し

台風第9号は、9日15時までには温帯低気圧に変わり、その後、東北北部にかなり接近・通過する見込み。
防災気象情報に留意し、早めの防災対応を！

- 台風第9号は、8日15時には薩摩川内市の南西約310キロにあって、1時間におよそ30キロの速さで北東へ進んでいます。
- 福島県では、9日午後は大気の状態が不安定になって雨雲が発達する所があり、雨が強く降る所がある見込みです。雨雲が予想よりも強まった場合は、警報級の大雨となる所がある見込みです。土砂災害、低い土地の浸水、河川の増水に注意・警戒してください。
- キキクル（危険度分布）等を参考にして早めの防災対応をとってください。
- 海上では、9日にかけて北のち南の風が強く、10日にかけてしける見込みです。強風や高波、高潮に注意してください。

今後の予想を含めた最新の情報は、気象台が発表した気象情報をご利用ください。

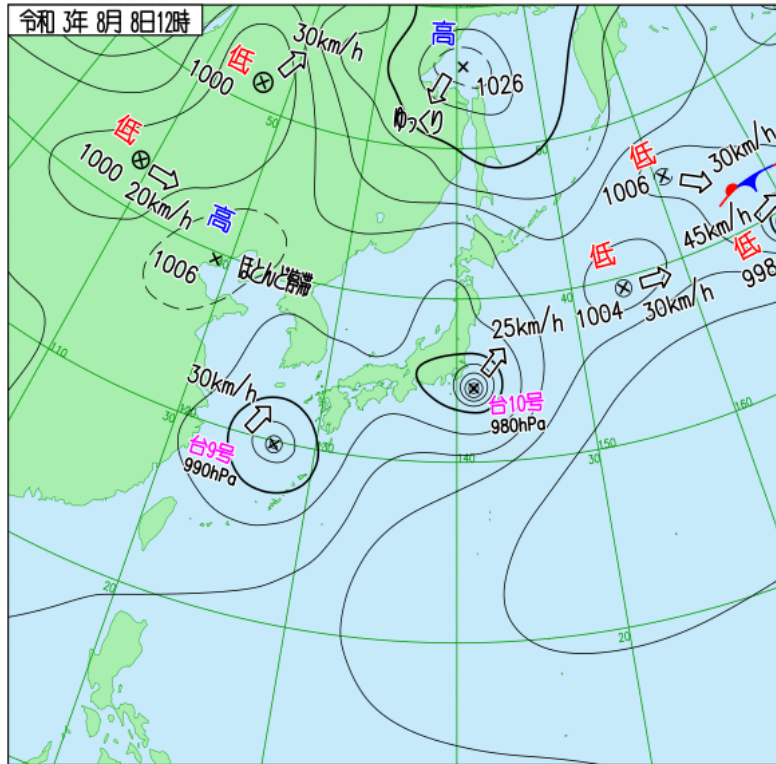
気象庁HP：<https://www.jma.go.jp/jma/index.html>

雨雲の動き：<https://www.jma.go.jp/bosai/nowc/>

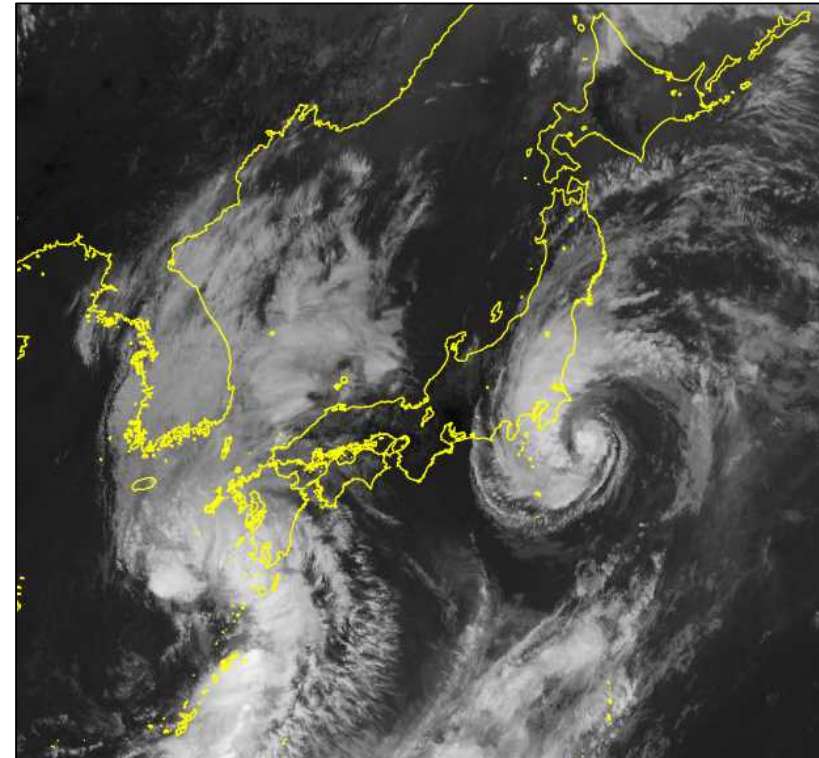
今後の雨：<https://www.jma.go.jp/bosai/kaikotan/>

キキクル（危険度分布）：<https://www.jma.go.jp/bosai/risk/>

気象実況



8日12時の地上天気図



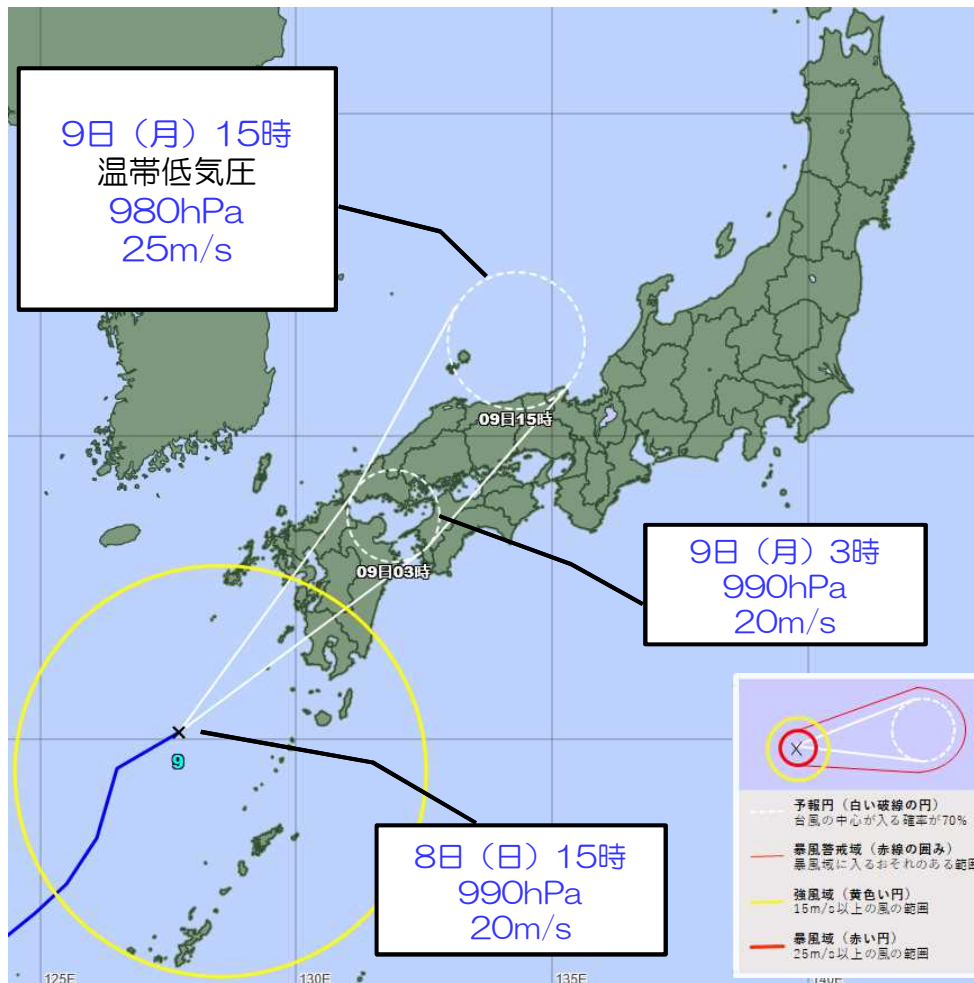
8日12時の気象衛星画像（赤外）

最新の気象実況は、以下のリンクで確認してください。

(天気図：https://www.jma.go.jp/bosai/weather_map/)

(気象衛星画像：<https://www.jma.go.jp/jp/gms/>)

台風第9号の進路予報 (8日15時)



台風第9号は9日15時までには温帯低気圧に変わり、10日にかけて日本海を北東に進む見込み。

台風第9号(ルピート)	
2021年08月08日15時40分発表	
08日15時の実況	
種別	台風
大きさ	-
強さ	-
存在地域	薩摩川内市の南西約310km
中心位置	北緯30度5分(30.1度) 東経127度40分(127.7度)
進行方向、速さ	北東 30km/h(16kt)
中心気圧	990hPa
中心付近の最大風速	20m/s(40kt)
最大瞬間風速	30m/s(60kt)
15m/s以上の強風域	南東側 500km(270NM)
	北西側 280km(150NM)

台風の予想位置などが変わることがありますので、下のリンクから最新の情報をご利用下さい。
https://www.jma.go.jp/bosai/map.html#5/27.489/139.922/&elem=typhoon_all&typhoon=all&contents=typhoon

警報級・注意報級の現象が予想される期間

中通りと浜通りでは、8日夜遅くにかけてと9日午後は、警報級の大雨となる可能性があります。

警報級・注意報級の現象が予想される期間			8日			9日						10日					
			15-18時	18-21時	21-24時	0-3時	3-6時	6-9時	9-12時	12-15時	15-18時				18-21時	21-24時	
			夕方	夜の はじめ頃	夜遅く	未明	明け方	朝	昼前	昼過ぎ	夕方	夜の はじめ頃	夜遅く				
福島県	1時間雨量 (ミリ)	浜通り	20	20					10	20	20	10					
		中通り	20	10					10	20	20	10					
		会津	20	10					10	20	20	10					
	波浪うねり (メートル)	浜通り	4	4	4	3	3	3	3	3	3	3	4	4	4メートル		
		風 (メートル)	浜通り海上	15 ↓	12 ↓	10 ↗	10 ↗	10 ↗	10 ↑	10 ↑	12 ↑	13 ↑	15 ↑	15 ↑	15から19メートル		
			浜通り陸上	10 ↓	10 ↓								10 ↑	10 ↑	10 ↑	10から14メートル	
	高潮 (メートル)	中通り															
		会津															
	警報級の可能性 (大雨)	中通り・浜通り	【中】	【中】	【中】						【中】	【中】	【中】	【中】			
		中通り・浜通り	【中】	【中】	【中】						【中】	【中】	【中】	【中】			

満潮の時間帯を中心に注意報級を見込む

- 8日18時から9日18時までに予想される24時間降水量 (いずれも多い所で)
 - 会津、中通り 50ミリ
 - 浜通り 60ミリ

- 9日18時から10日18時までに予想される24時間降水量 (いずれも多い所で)
 - 会津 50~100ミリ
 - 中通り、浜通り およそ50ミリ

台風第9号の最新の進路予報は、下記URLおよび右図のコードでご確認いただけます。
<https://www.jma.go.jp/jp/typh/>



今後の予想を含めた最新の気象警報・注意報は、以下のリンクで確認してください。
https://www.jma.go.jp/bosai/warning/#area_type=offices&area_code=070000&lang=ja

台風接近に備えて

あらかじめお住まいの場所でどのような災害が発生しやすいのか確認しておき、明るいうちに安全な場所に移動するなど、風や雨が強まる前に早め早めの準備・対策をお願いします。

- 台風の接近により、雨や風が強まる。最新の気象情報に留意
 - ・市町村の避難に関する情報に留意し、雨や風が強まる前に早めの安全確保
 - ・風雨の強いときは、極力外出しない
 - ・農業施設や用水路等の見回りなどで外に出ない
 - ・がけや溪流、増水している河川に近づかない
 - ・交通機関への影響を考え、余裕を持った行動
 - ・農業施設等で風で飛ばされそうなものの対策
 - ・果実などの落下防止対策

- 沿岸施設や海上では強風や高波に注意・警戒
 - ・満潮時や台風の接近時は高潮にも注意
 - ・風で飛ばされそうなものは片付ける（漁業施設）
 - ・海岸や河口に近づかない

- 屋外での行動時や避難先などでの熱中症対策にも留意

今後の予想を含めた最新の情報は、以下からご利用ください。

気象庁ホームページの活用を！



○気象警報・注意報：大雨、洪水、暴風（雪）、波浪、高潮、大雪などによる災害への警戒・注意を呼びかける

https://www.jma.go.jp/bosai/warning/#area_type=offices&area_code=070000&lang=ja

○キキクル（危険度分布）：どこで土砂災害、浸水害、洪水害の危険度が高まると予測されているかを地図上で表示

土砂災害：<https://www.jma.go.jp/bosai/risk/#zoom:8/lat:37.391982/lon:140.213013/colordepth:thin/elements:land>

浸水害：<https://www.jma.go.jp/bosai/risk/#elements:inund/zoom:8/lat:37.391982/lon:140.213013/colordepth:thin>

洪水：<https://www.jma.go.jp/bosai/risk/#elements:flood/zoom:8/lat:37.391982/lon:140.213013/colordepth:thin>

○各地の気象情報（気象概況や大雨の見通し）

https://www.jma.go.jp/bosai/information/#area_type=offices&area_code=070000&format=table

○指定河川洪水予報（国や都道府県の管理する主な河川の氾濫の危険度を予測）

https://www.jma.go.jp/bosai/flood/#area_type=offices&area_code=070000

○土砂災害警戒情報（避難勧告等の応急対応が必要な土砂災害への警戒を呼びかける）

https://www.jma.go.jp/bosai/warning/#area_type=offices&area_code=070000&lang=ja

○最新の気象データ：ナウキャスト（雨雲の動き・雷・竜巻）、今後の雨（降水短時間予報）風の観測データ、衛星画像

雨雲の動き

<https://www.jma.go.jp/bosai/nowc/#zoom:8/lat:37.391982/lon:140.213013/colordepth:thin/elements:hrpns&slmcs&liden>

今後の雨

<https://www.jma.go.jp/bosai/kaiotan/#zoom:8/lat:37.391982/lon:140.213013/colordepth:thin/elements:rasrf03h&slmcs>

日最大瞬間風速

https://www.data.jma.go.jp/obd/stats/data/mdrr/wind_rct/alltable/gust00.html#a36