

# 2026年6月の天候（福島県）

令和8年7月2日  
福島地方気象台

## 【月の特徴】 ○浜通り中心に多雨

### 1 天候経過

#### 概況

この期間、中通りと浜通りでは低気圧や前線、台風などの影響で曇りや雨の日が多かったが、会津ではこれらの影響を受けにくく高気圧に覆われて晴れる日が多かった。3日は、台風第6号の影響で浜通りを中心に大雨となり、6月としての日降水量の記録を更新した所があった。

月平均気温は、会津では高い～平年並で、低い所もあった。中通りと浜通りでは、平年並で、低い所もあった。

月降水量は、会津では概ね平年並。中通りでは多い～平年並で、かなり多い所もあった。浜通りでは多い～かなり多い。

月間日照時間は、会津では多い～かなり多いで、平年並や少ない所もあった。中通りでは、平年並～少ないで、多い所やかなり少ない所もあった。浜通りでは、少ない～平年並で、かなり少ない所もあった。

#### 上旬

はじめと終わりは高気圧に覆われて晴れたが、低気圧や前線、湿った空気などの影響で曇りや雨の降る日が多かった。1日は暖かい空気が流れ込み、県内の広い範囲で真夏日となったが、その後、期間の中頃を中心に冷たい空気が流れ込みやすく、日最高気温が平年より低い日が多かった。

旬平均気温は、会津では高い～平年並で、低い所もあった。中通りでは低い～平年並。浜通りでは平年並。

旬降水量は、会津では多い～かなり多い。中通りではかなり多い～多い。浜通りではかなり多い。

旬間日照時間は、会津では少ない～かなり少ない。中通りではかなり少ない～少ない。浜通りではかなり少ない。

#### 中旬

低気圧や前線、気圧の谷などの影響で雨の降る日もあったが、この時期としては高気圧に覆われて晴れる日が多かった。期間の後半は、暖かい空気が流れ込み、会津と中通りで真夏日の日があった。なお、仙台管区気象台は、東北南部は6月20日頃に梅雨入りしたと見られると発表した（詳細は気象庁ホームページ参照 [https://www.data.jma.go.jp/cpd/baiu/sokuhou\\_baiu.html](https://www.data.jma.go.jp/cpd/baiu/sokuhou_baiu.html)）。

旬平均気温は、会津では高い～平年並で、低い所もあった。中通りと浜通りでは平年並～高い。

旬降水量は、会津では少ない～平年並。中通りでは少ない～平年並で、かなり少ない所もあった。浜通りでは少ない～かなり少ないで、平年並の所もあった。

旬間日照時間は、会津ではかなり多い～多い。中通りでは多い～かなり多い。浜通りでは多い。

#### 下旬

中頃までは梅雨前線や台風などの影響で曇りや雨の日が多かった。期間の終わりは高気圧に覆われて晴れる日が多かったが、上空の寒気の影響で大気の状態が不安定となり、雨や雷雨の所があった。

旬平均気温は、会津では平年並。中通りと浜通りでは平年並～低い。

旬降水量は、会津では平年並～少ないで、かなり少ない所や多い所もあった。中通りでは平年並～多い。浜通りでは多い～平年並で、かなり多い所もあった。

旬間日照時間は、会津では多い～平年並。中通りでは平年並～多いで、少ない所もあった。浜通りでは平年並～少ない。

## 2 日々の気圧配置

- 1日：本州付近は日本の東の高気圧に覆われる。
- 2日：日本の東の高気圧が東へ移動する。一方、前線が九州付近から伊豆諸島にのび、台風第6号が南西諸島から四国の南に進む。
- 3日：台風第6号が紀伊半島から東海道沖を東北東へ進み、日本の東で温帯低気圧に変わる。
- 4日：台風第6号から変わった低気圧が日本の東を東へ進む。一方、オホーツク海の高気圧が北日本から東日本に張り出す。
- 5日：引き続き、オホーツク海の高気圧が北日本に張り出す。
- 6日：引き続き、オホーツク海の高気圧が北日本に張り出す。一方、日本海中部の低気圧が東へ進む。
- 7日：オホーツク海の高気圧が千島近海に移動する。一方、東シナ海の低気圧が紀伊半島付近に進む。
- 8日：伊豆諸島付近の低気圧が日本の東に進む。また、別の低気圧が佐渡付近から津軽海峡付近に進む。
- 9日：津軽海峡付近の低気圧が発達しながら千島近海に進み、寒冷前線が東北地方から東日本を通過する。
- 10日：日本海中部の高気圧が東北北部に移動する。
- 11日：日本の東の高気圧が東へ移動する。
- 12日：日本の東の高気圧が日本のはるか東に移動する。また、東シナ海の高気圧が日本の南に移動する。一方、上空の気圧の谷が東北地方を通過する。
- 13日：日本の南の高気圧が日本の東に移動する。また、日本のはるか東の高気圧が次第に東北地方から東日本に張り出す。一方、上空の気圧の谷が北日本を通過する。
- 14日：日本のはるか東の高気圧が本州付近に張り出す。
- 15日：伊豆諸島付近の低気圧が関東の東に進む。一方、東北地方は次第に日本海中部の高気圧に覆われる。
- 16日：日本海中部の高気圧が関東の東に移動する。
- 17日：日本の東の高気圧が東へ移動する。一方、梅雨前線が華中から九州付近を通過して伊豆諸島付近に停滞する。
- 18日：梅雨前線上の低気圧が四国の南から関東の東に進む。また、日本海西部の低気圧が日本海中部に進む。
- 19日：日本の東を東へ進む低気圧からのびる前線が、西日本を通過して華中にのびる。
- 20日：黄海の低気圧が日本海西部に進み、温暖前線が西日本から東日本に北上する。一方、オホーツク海高気圧が北日本に張り出す。
- 21日：日本海西部の低気圧が佐渡付近に進む。また、関東の東の低気圧がゆっくり東へ進む。
- 22日：日本の東の低気圧が東へ進む。また、佐渡付近の低気圧が東北南部に進み不明瞭となる。
- 23日：サハリン付近の高気圧が日本の東へ移動する。また、日本海中部の高気圧がゆっくり東へ移動する。
- 24日：東日本から北日本は日本海中部と日本の東の高気圧に覆われる。一方、華南から日本のはるか東にのびる梅雨前線が九州付近を北上する。
- 25日：梅雨前線が華南から西日本を通過して日本の東にのびる。夜には、房総半島付近でこの前線上に低気圧が発生する。
- 26日：梅雨前線が東シナ海から本州の太平洋側を通過して日本の東にのび、この前線上の低気圧が関東の東から北海道の南東海上に進む。また、日本海西部の低気圧が渡島半島付近に進む。
- 27日：台風第8号が紀伊半島の南から伊豆諸島付近に進み、日本の東で温帯低気圧に変わる。また、台風第7号が屋久島付近から房総半島付近を通過して関東の東で温帯低気圧に変わる。
- 28日：東北地方は日本海中部の高気圧に次第に覆われる。
- 29日：引き続き、東北地方は日本海中部の高気圧に覆われる。
- 30日：引き続き、東北地方は日本海中部の高気圧に覆われる。

### 3 気候統計値 (1) 気象官署及び特別地域気象観測所

要素		福島	若松	小名浜	白河	
平均気温 (°C)	上旬	本年	19.0	19.9	17.8	17.8
		平年	19.7	19.4	18.0	18.0
		平年差	-0.7	+0.5	-0.2	-0.2
		階級区分	低い	高い	平年並	平年並
	中旬	本年	21.5	21.9	19.4	19.7
		平年	20.7	20.6	19.2	19.1
		平年差	+0.8	+1.3	+0.2	+0.6
		階級区分	平年並	高い	平年並	平年並
	下旬	本年	21.4	22.2	20.2	19.9
		平年	21.7	21.5	20.3	20.2
		平年差	-0.3	+0.7	-0.1	-0.3
		階級区分	平年並	平年並	平年並	平年並
	月	本年	20.6	21.3	19.1	19.1
		平年	20.7	20.5	19.1	19.1
		平年差	-0.1	+0.8	0.0	0.0
		階級区分	平年並	高い	平年並	平年並
降水量 (mm)	上旬	本年	44.5	36.0	164.0	84.5
		平年	22.0	16.4	36.2	31.6
		平年比 (%)	202	220	453	267
		階級区分	かなり多い	多い	かなり多い	かなり多い
	中旬	本年	21.0	7.0	28.0	44.5
		平年	36.7	32.3	61.7	54.1
		平年比 (%)	57	22	45	82
		階級区分	少ない	少ない	少ない	平年並
	下旬	本年	83.0	56.5	85.0	47.5
		平年	62.5	60.4	51.6	64.0
		平年比 (%)	133	94	165	74
		階級区分	多い	平年並	かなり多い	平年並
	月	本年	148.5	99.5	277.0	176.5
		平年	121.2	108.6	149.5	149.8
		平年比 (%)	123	92	185	118
		階級区分	多い	平年並	かなり多い	多い
日照時間 (h)	上旬	本年	33.1	37.6)	33.2	30.8
		平年	59.7	68.7	62.4	56.2
		平年比 (%)	55	55	53	55
		階級区分	少ない	かなり少ない	かなり少ない	かなり少ない
	中旬	本年	68.4	86.8	67.4	60.8
		平年	44.1	52.9	47.4	41.3
		平年比 (%)	155	164	142	147
		階級区分	多い	かなり多い	多い	多い
	下旬	本年	44.3	55.4	32.8	25.4
		平年	37.5	43.8	40.5	33.0
		平年比 (%)	118	126	81	77
		階級区分	多い	多い	平年並	平年並
	月	本年	145.8	179.8)	133.4	117.0
		平年	141.4	165.3	150.3	130.5
		平年比 (%)	103	109	89	90
		階級区分	平年並	多い	少ない	少ない
		福島	若松	小名浜	白河	

### 3 気候統計値 (2)地域気象観測所

地 点	月平均気温 (°C)			月降水量 (mm)			月間日照時間 (h)		
	本年	平年	平年差	本年	平年	平年比 (%)	本年	平年	平年比 (%)
郡 山	<b>19.9</b>	20.0	-0.1	<b>145.0</b>	120.6	120	<b>147.5</b>	148.9	99
相 馬	<b>19.0</b>	19.0	0.0	<b>273.0</b>	146.9	186	<b>144.6</b>	147.5	98
西会津	<b>20.1</b>	19.5	+0.6	<b>135.5</b>	122.5	111	<b>208.4</b>	158.7	131
小野新町	<b>18.2</b>	18.2	0.0	<b>145.0</b>	117.3	124	<b>123.7</b>	143.6	86
喜多方	<b>20.7</b>	20.1	+0.6	<b>121.0</b>	124.3	97	<b>216.3</b>	166.4	130
浪 江	<b>18.9</b>	18.8	+0.1	<b>253.0</b>	156.3	162	<b>125.0</b>	145.8	86
田 島	<b>18.1</b>	17.7	+0.4	<b>96.0</b>	116.2	83	<b>142.3</b>	140.7	101
広 野	<b>18.4</b>	18.6	-0.2	<b>296.0</b>	165.3	179	<b>122.7</b>	151.6	81

#### 【注意事項】

2021年3月2日より、福島、若松、小名浜、白河を除く地点の日照計による日照時間の観測を終了し「推計気象分布(日照時間)」による推計値を日照時間データとしています。これに伴い、平年値も推計値によるものに補正しています。

※ ) : 準正常値。統計を行う対象資料が許容範囲で欠けていますが、上位の統計を用いる際は一部の例外を除いて正常値(資料が欠けていない)と同等に扱います。必要な資料数は、要素または現象、統計方法により若干異なりますが、全体数の80%を基準とします。

※ ] : 資料不足値。統計を行う対象資料が許容範囲を超えて欠けています。値そのものを信用することはできず、通常は上位の統計に用いませんが、極値、合計、度数等の統計ではその値以上(以下)であることが確実である、といった性質を利用して統計に用いることができます。

※ × : 欠測。統計値を求める期間内の観測結果が全て求められなかった場合。

※ 平年の値は1991～2020年の資料から求めたものです。

## 4 2026年6月極値・順位の更新

### (1) 気象官署及び特別地域気象観測所

要素	地域	地点名	順位	観測値		これまでの極値		統計開始年	通年
				本年	起日	観測値	西暦年		
月最大24時間降水量(mm)	浜通り	小名浜	3	146.0	3	227.3	1966	1950	
日最小相対湿度(%)	中通り	白河	3	19	1	16	2014	1950	
日最大風速(m/s)・風向(16方位)	会津	若松	3	10.9 東	3	11.5 東南東	2012	1954	

### (2) 地域気象観測所

要素	地域	地点名	順位	観測値		これまでの極値		統計開始年	通年
				本年	起日	観測値	西暦年		
日降水量(mm)	浜通り	川前	1	73.5	3	71.5	2015	2015	
		山田	1	142.5	3	121.5	2012	2009	
月降水量の多い方から(mm)	浜通り	原町	1	256.0		252.0	1985	1976	
日最大風速・風向(m/s)	中通り	東白川	1	11.5 北北西	3	11.0 北東	2006	1977	

※気象官署及び特別地域気象観測所は3位まで、地域気象観測所は1位のみ掲載

※統計期間が10年以上のみ掲載

※通年における順位更新を3位まで掲載

本資料「月の天候」の見方を、下記の福島地方気象台ホームページに掲載しています。

[https://www.data.jma.go.jp/fukushima/kikou/kikou\\_tuki.html](https://www.data.jma.go.jp/fukushima/kikou/kikou_tuki.html)

各種観測値、統計値や平年値及び季節予報は気象庁ホームページに掲載しています。

【気象資料】

<https://www.data.jma.go.jp/stats/etrn/index.php>

【気象データのダウンロード(CSV)】

<https://www.data.jma.go.jp/gmd/risk/obsdl/index.php>

【季節予報】

[https://www.jma.go.jp/bosai/season/#area\\_type=offices&area\\_code=070000](https://www.jma.go.jp/bosai/season/#area_type=offices&area_code=070000)

#### 注意事項

この資料内のデータは速報値です。後日、内容の訂正・追加を行うことがあります。

本資料に掲載されている観測値は、断り書きがない限り福島は気象官署、若松、白河、小名浜は特別地域気象観測所、その他の観測所は地域気象観測所の観測値を使用しております。

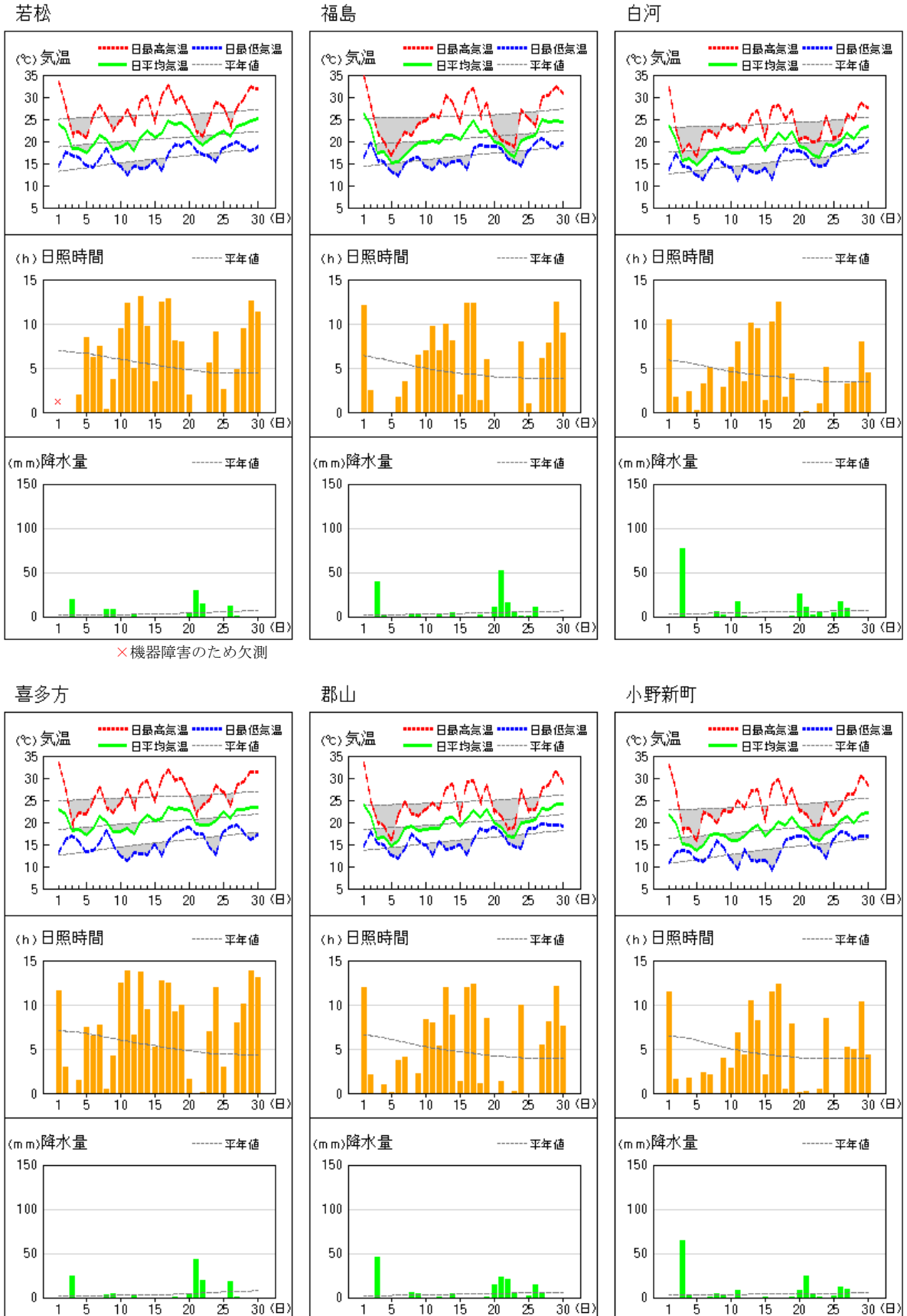
なお、本資料の著作権は福島地方気象台が有しています。掲載されているデータや図表を利用する場合は「福島地方気象台の資料に拠った」旨記載してください。

また、営利を目的に増刷など行う場合は所定の手続きに拠るものとします。

本資料に関する問い合わせ先 福島地方気象台 調査官

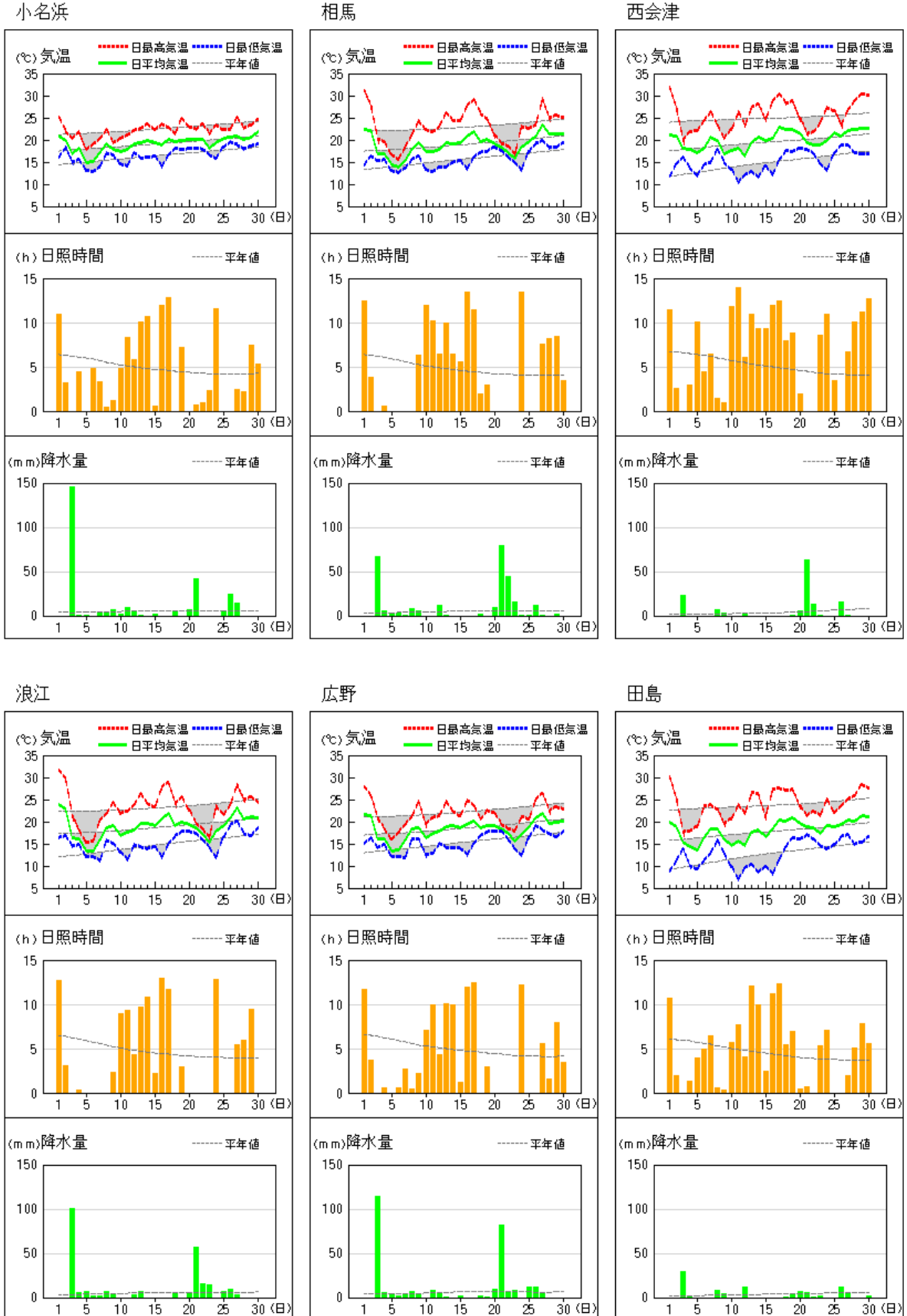
## 5 アメダス気象経過図 (1)若松、福島、白河、喜多方、郡山、小野新町

アメダス 気象経過図：2026年06月01日-2026年06月30日

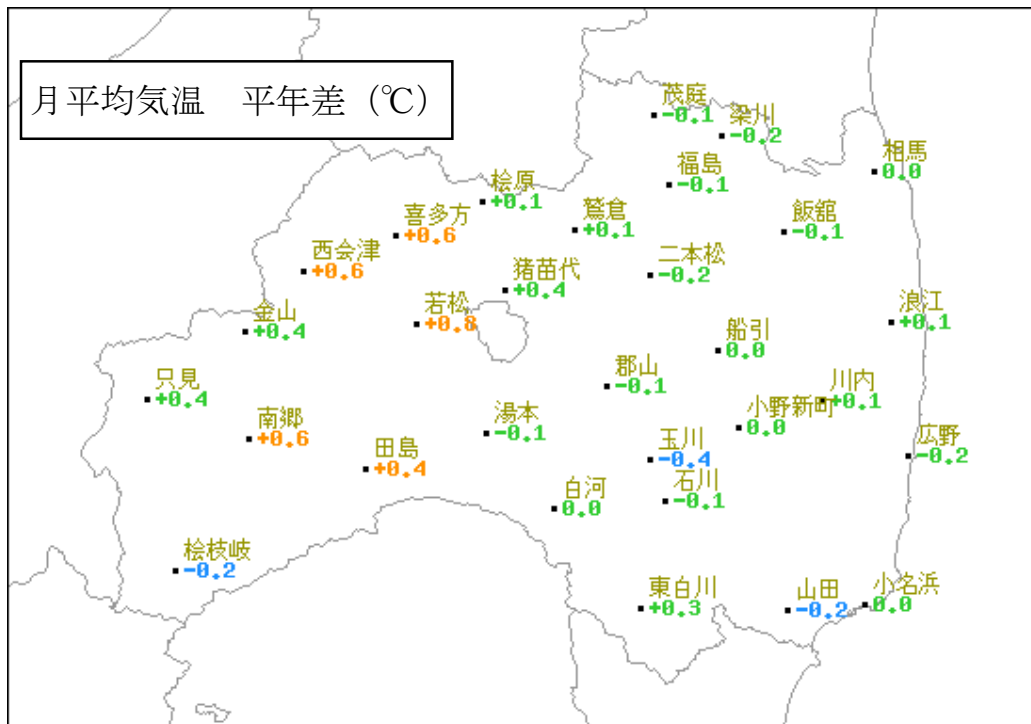
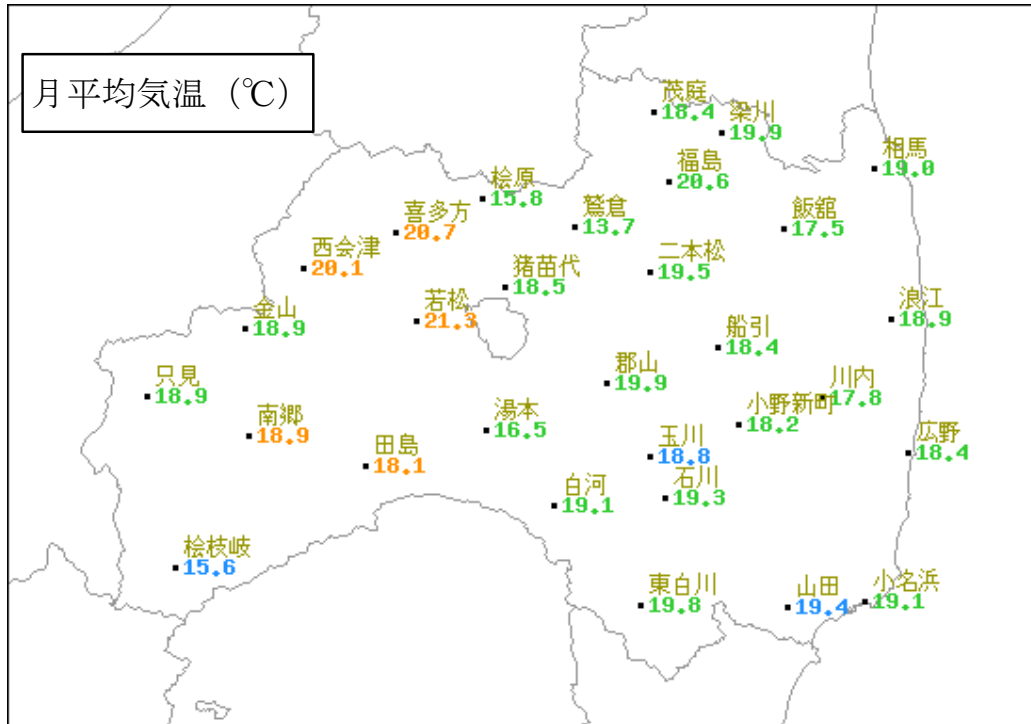


## 5 アメダス気象経過図 (2)小名浜、相馬、西会津、浪江、広野、田島

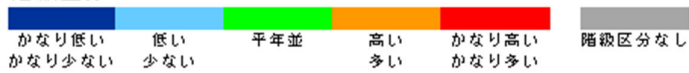
アメダス 気象経過図：2026年06月01日-2026年06月30日



## 6 気象分布図 (1)2026年6月 月平均気温



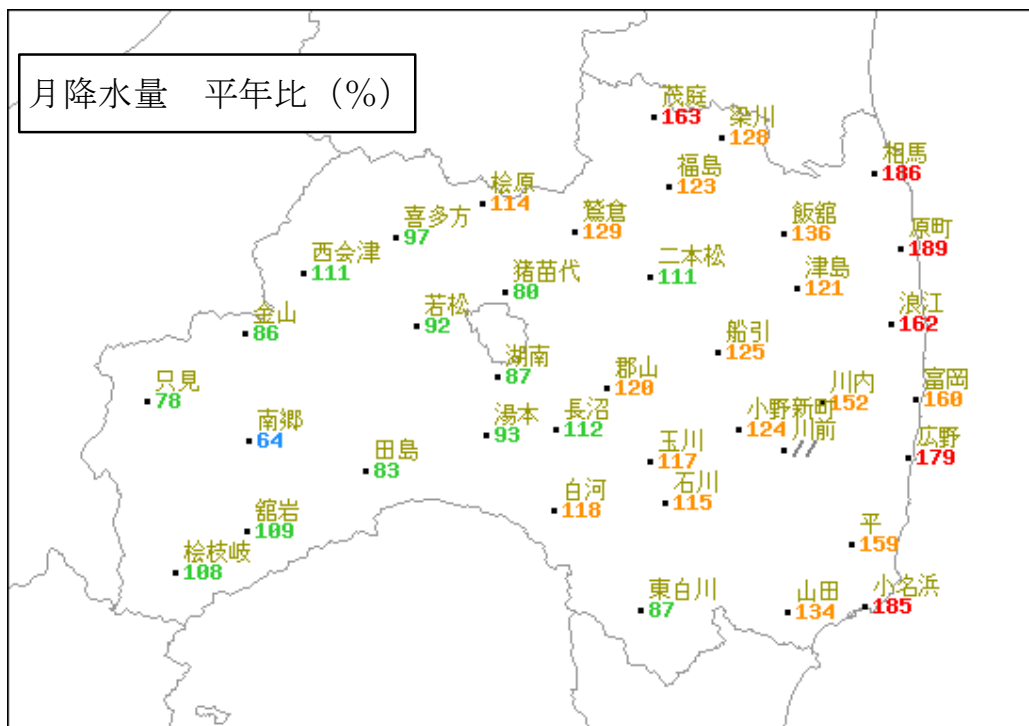
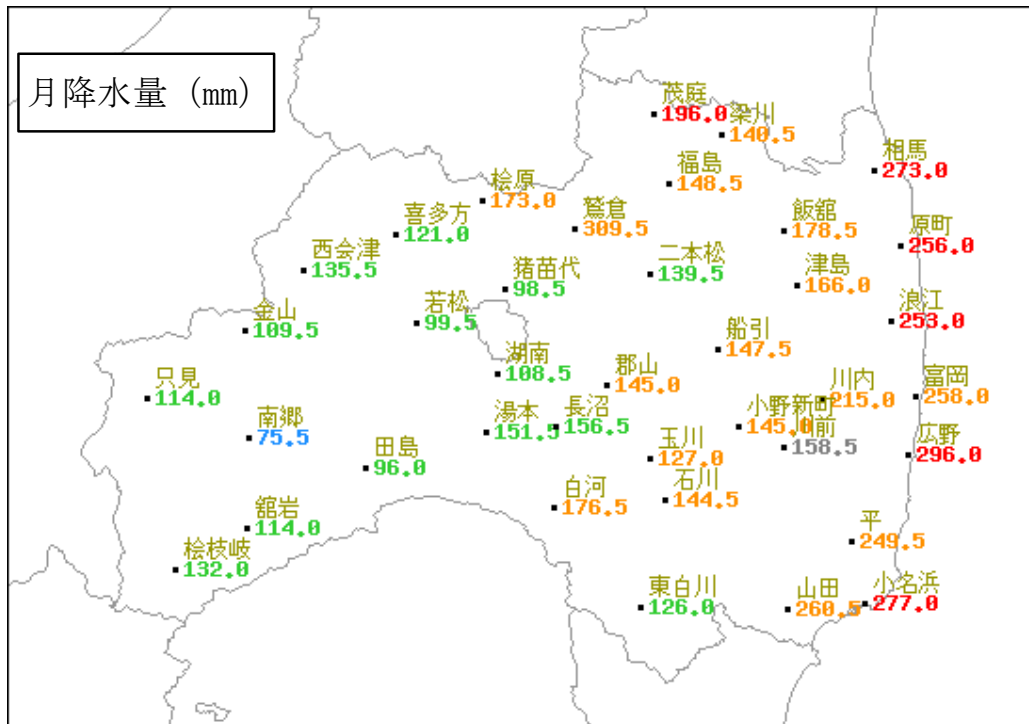
### 階級区分



### 凡例

値	正常値
-	現象なし
値)	準正常値
値]	資料不足値
×	資料なし
//	平年値なし

## 6 気象分布図 (2)2026年6月 月降水量



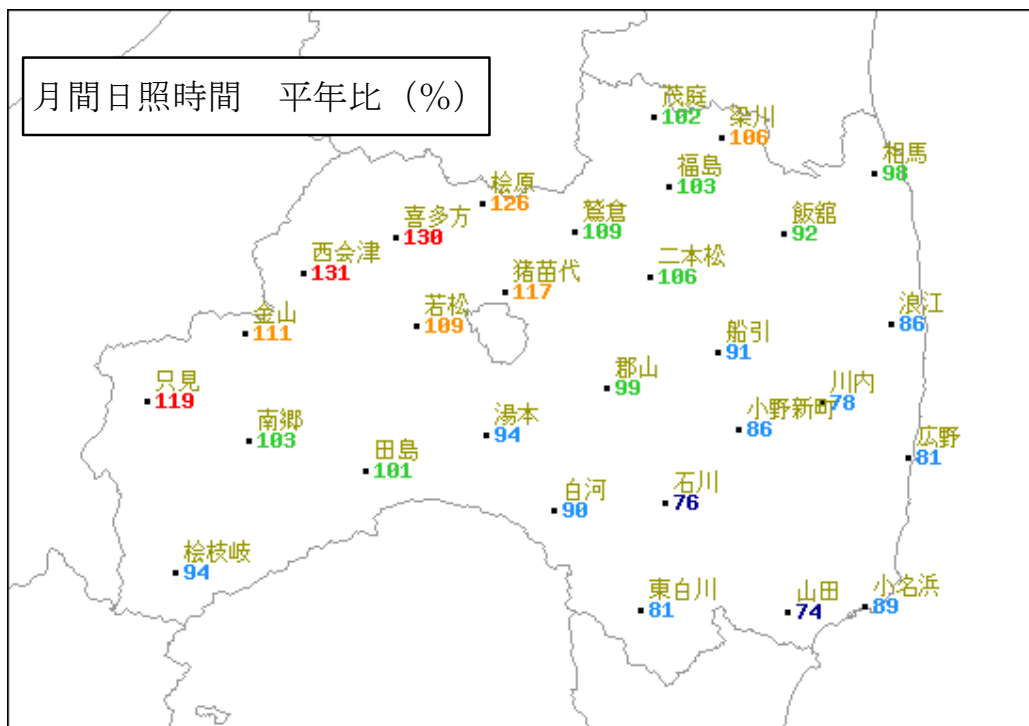
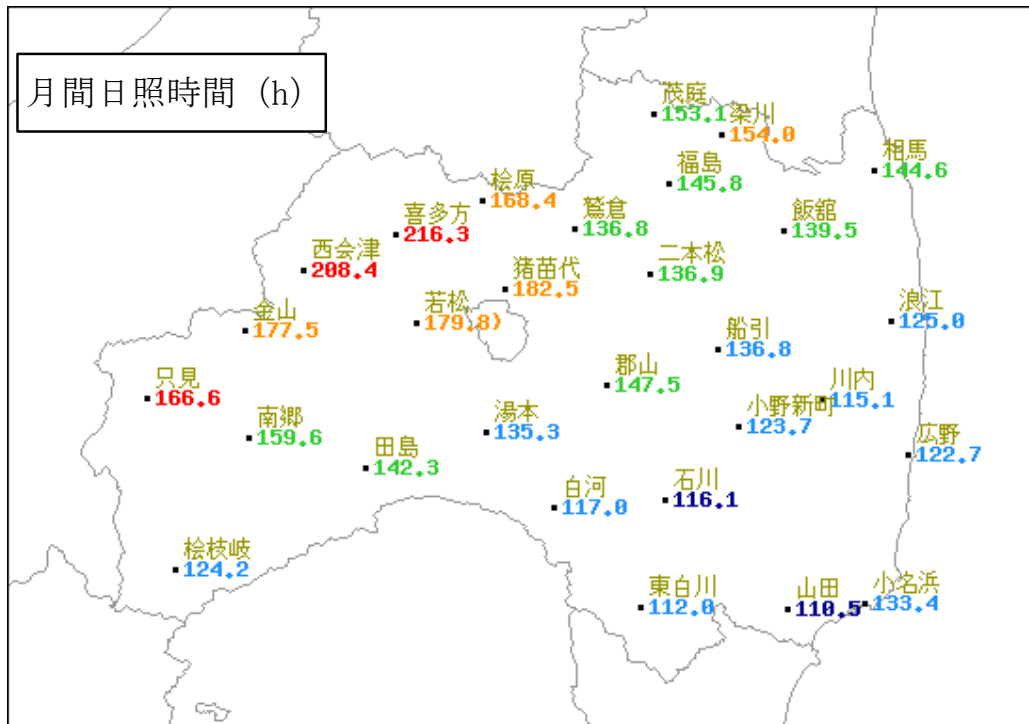
### 階級区分



### 凡例

値	正常値
-	現象なし
値)	準正常値
値]	資料不足値
×	資料なし
//	平年値なし

## 6 気象分布図 (3)2026年6月 月間日照時間



### 階級区分



### 凡例

値	正常値
-	現象なし
値)	準正常値
値]	資料不足値
×	資料なし
//	平年値なし