

# 2026年4月の天候（福島県）

令和8年5月1日  
福島地方気象台

## 【月の特徴】

### ○高温

## 1 天候経過

### 概況

この期間、高気圧と低気圧や前線が交互に通過し、天気は周期的に変わった。期間を通じて暖かい空気に覆われることが多く、気温の高い日が多かった。

月平均気温は、かなり高い。

月降水量は、会津では平年並～少ない。中通りでは平年並～少ないで、多い所もあった。浜通りでは概ね平年並。

月間日照時間は、会津では多い～平年並で、かなり多い所もあった。中通りでは平年並～多い。浜通りでは平年並～少ないで、多い所もあった。

### 上旬

低気圧や高気圧が交互に通過し、天気は周期的に変わった。

旬平均気温は、かなり高い。

旬降水量は、会津では多い～かなり多いで、平年並の所もあった。中通りでは多い～かなり多い。浜通りでは多い。

旬間日照時間は、会津では少ない～かなり少ないで、平年並の所もあった。中通りでは少ないで、かなり少ない所や平年並の所もあった。浜通りでは少ない～かなり少ない。

### 中旬

はじめと半ばに低気圧の影響で曇りや雨となったほかは、高気圧に覆われて晴れる日が多かった。

旬平均気温は、会津と中通りではかなり高い。浜通りではかなり高い～高い。

旬降水量は、会津では少ない～かなり少ないで、平年並の所もあった。中通りでは少ない～平年並。浜通りでは平年並～少ない。

旬間日照時間は、会津ではかなり多い。中通りと浜通りではかなり多い～多い。

### 下旬

低気圧や前線と高気圧が交互に通過し、天気は周期的に変化した。

旬平均気温は、会津では概ね高い。中通りと浜通りでは平年並～高い。

旬降水量は、会津では平年並～少ない。中通りと浜通りでは平年並～多い。

旬間日照時間は、会津では平年並～多い。中通りでは平年並～多いで、少ない所もあった。浜通りでは平年並～少ない。

## 2 日々の気圧配置

- 1日：日本の東の低気圧が千島の東に進み、この低気圧からのびる前線上の低気圧が東シナ海から四国の南に進む。一方、日本海中部の高気圧が日本の東に移動する。
- 2日：東海道沖の低気圧が発達しながら三陸沖を北上する。
- 3日：本州付近は九州付近から日本の東に移動する高気圧に覆われる。
- 4日：東シナ海の低気圧が日本海中部に進む。
- 5日：日本海中部の低気圧が東北北部に進む。また、関東南部から東海道沖を通過して東シナ海にのびる前線が東北東に進み、この前線上に発生した低気圧が三陸沖を東北東へ進む。夜には関東地方に別の低気圧が発生し、東北東へ進む。
- 6日：関東の東の低気圧が東北東へ進む。また、東シナ海の低気圧が東へ進む。
- 7日：東シナ海の低気圧が、日本の東に進む。また、日本海中部の低気圧が千島近海に進む。一方、華北の高気圧が黄海に移動する。
- 8日：本州付近は黄海から関東の東に移動する高気圧に覆われる。
- 9日：日本の東の高気圧が、日本のはるか東に移動する。一方、華中の低気圧が朝鮮半島付近に進む。
- 10日：日本海西部の低気圧が発達しながら日本海北部に進み、前線が東北地方を通過する。
- 11日：日本海北部の低気圧がオホーツク海に進む。一方、東シナ海の高気圧が東へ移動する。
- 12日：朝鮮半島付近の高気圧が、日本海中部に移動する。また、別の高気圧が日本の東を東へ移動する。
- 13日：東北地方は、日本の東と日本海中部の高気圧に覆われる。
- 14日：高気圧が日本の東を東へ移動する。また、中国東北区の高気圧が日本海中部に移動する。
- 15日：アムール川下流の高気圧が、間宮海峡に移動する。一方、九州付近の低気圧が潮岬の南に進む。
- 16日：伊豆諸島付近の低気圧が日本の東に進む。一方、日本海西部の高気圧が日本海中部に移動する。
- 17日：東日本から北日本は三陸沖を東へ移動する高気圧に覆われる。
- 18日：中国東北区の高気圧がオホーツク海に進む。一方、東北地方は日本海中部を東へ移動する高気圧に次第に覆われる。
- 19日：日本海中部の高気圧が三陸沖に移動する。
- 20日：オホーツク海の高気圧が千島の東に移動する。一方、朝鮮半島付近の低気圧が日本海中部に進む。
- 21日：日本海北部の低気圧が沿海州に進む。また、北海道付近に発生した低気圧が千島近海に進み、寒冷前線が東北地方を通過する。
- 22日：東海道沖の高気圧が日本のはるか東に移動する。一方、華中の低気圧が東シナ海に進む。
- 23日：九州の西の低気圧が東海道沖に進む。
- 24日：関東の東の低気圧が日本のはるか東に進む。一方、北日本はアムール川下流付近から日本海北部に移動する高気圧に次第に覆われる。
- 25日：北日本は北海道の西から日本の東に移動する高気圧に覆われる。
- 26日：日本の東の高気圧が日本のはるか東に移動する。一方、日本の南の低気圧が四国の南に進む。
- 27日：東海道沖の低気圧が発達しながら三陸沖に進む。
- 28日：朝鮮半島付近の低気圧が日本海中部に進む。また、福島県沖に発生した低気圧が東へ進む。
- 29日：三陸沖の低気圧が日本のはるか東に進み、東北南部から西日本は気圧の谷となる。一方、日本海中部の高気圧が東へ移動する。
- 30日：東北地方の高気圧が日本の東に移動する。一方、東シナ海の低気圧が四国の南に進む。

### 3 気候統計値 (1) 気象官署及び特別地域気象観測所

要素		福島	若松	小名浜	白河	
平均気温 (°C)	上旬	本年	12.6	11.3	13.4	11.3
		平年	9.6	7.8	10.0	8.2
		平年差	+3.0	+3.5	+3.4	+3.1
		階級区分	かなり高い	かなり高い	かなり高い	かなり高い
	中旬	本年	14.7	14.8	14.7	13.9
		平年	11.6	10.1	11.6	10.1
		平年差	+3.1	+4.7	+3.1	+3.8
		階級区分	かなり高い	かなり高い	かなり高い	かなり高い
	下旬	本年	14.1	13.4	14.0	12.4
		平年	13.9	12.4	13.1	12.2
		平年差	+0.2	+1.0	+0.9	+0.2
		階級区分	平年並	高い	高い	平年並
	月	本年	13.8	13.2	14.0	12.5
		平年	11.7	10.1	11.6	10.2
		平年差	+2.1	+3.1	+2.4	+2.3
		階級区分	かなり高い	かなり高い	かなり高い	かなり高い
降水量 (mm)	上旬	本年	61.0	42.0	43.5	75.5
		平年	25.5	19.6	36.7	29.6
		平年比 (%)	239	214	119	255
		階級区分	多い	かなり多い	多い	かなり多い
	中旬	本年	8.0	5.0	22.5	12.5
		平年	28.2	21.9	44.0	37.6
		平年比 (%)	28	23	51	33
		階級区分	少ない	少ない	平年並	少ない
	下旬	本年	11.5	14.5	47.5	36.5
		平年	28.2	21.6	44.5	34.6
		平年比 (%)	41	67	107	105
		階級区分	平年並	平年並	多い	平年並
	月	本年	80.5	61.5	113.5	124.5
		平年	81.8	63.1	125.2	101.7
		平年比 (%)	98	97	91	122
		階級区分	平年並	平年並	平年並	平年並
日照時間 (h)	上旬	本年	44.9	36.8	49.1	42.3
		平年	63.9	55.5	66.3	62.6
		平年比 (%)	70	66	74	68
		階級区分	少ない	かなり少ない	少ない	少ない
	中旬	本年	80.3	89.4	85.9	89.0
		平年	59.5	55.5	60.6	57.5
		平年比 (%)	135	161	142	155
		階級区分	多い	かなり多い	かなり多い	かなり多い
	下旬	本年	66.2	64.8	56.5	54.9
		平年	66.2	61.0	65.9	62.7
		平年比 (%)	100	106	86	88
		階級区分	平年並	平年並	少ない	平年並
	月	本年	191.4	191.0	191.5	186.2
		平年	189.7	172.0	192.8	182.8
		平年比 (%)	101	111	99	102
		階級区分	平年並	多い	平年並	平年並
		福島	若松	小名浜	白河	

### 3 気候統計値 (2)地域気象観測所

地 点	月平均気温 (°C)			月降水量 (mm)			月間日照時間 (h)		
	本年	平年	平年差	本年	平年	平年比 (%)	本年	平年	平年比 (%)
郡 山	12.7	10.5	+2.2	77.5	75.4	103	188.6	181.6	104
相 馬	12.3	10.5	+1.8	97.5	97.4	100	193.9	193.7	100
西会津	12.2	9.0	+3.2	73.5	91.9	80	191.2	168.5	113
小野新町	11.2	8.8	+2.4	95.5	91.2	105	194.5	193.5	101
喜多方	12.4	9.5	+2.9	64.0	85.2	75	197.9	176.7	112
浪 江	12.8	10.7	+2.1	101.0	119.6	84	190.2	186.6	102
田 島	10.8	7.6	+3.2	54.0	64.0	84	190.9	160.1	119
広 野	13.0	10.9	+2.1	113.5	133.8	85	180.7	192.4	94

#### 【注意事項】

2021年3月2日より、福島、若松、小名浜、白河を除く地点の日照計による日照時間の観測を終了し「推計気象分布(日照時間)」による推計値を日照時間データとしています。これに伴い、平年値も推計値によるものに補正しています。

※ ) : 準正常値。統計を行う対象資料が許容範囲で欠けていますが、上位の統計を用いる際は一部の例外を除いて正常値(資料が欠けていない)と同等に扱います。必要な資料数は、要素または現象、統計方法により若干異なりますが、全体数の80%を基準とします。

※ ] : 資料不足値。統計を行う対象資料が許容範囲を超えて欠けています。値そのものを信用することはできず、通常は上位の統計に用いませんが、極値、合計、度数等の統計ではその値以上(以下)であることが確実である、といった性質を利用して統計に用いることができる場合があります。

※ × : 欠測。統計値を求める期間内の観測結果が全て求められなかった場合。

※ 平年の値は1991～2020年の資料から求めたものです。

## 4 2026年4月極値・順位の更新

### (1) 気象官署及び特別地域気象観測所

要素	地域	地点名	順位	観測値		これまでの極値		統計開始年	通年
				本年	起日	観測値	西暦年		
月平均気温の高い方から(°C)	会津	若松	2	13.2		14.5	2024	1954	
	浜通り	小名浜	3	14.0		15.2	2024	1911	
日最小相対湿度(%)	会津	若松	2	9	22	6	2015	1954	

### (2) 地域気象観測所

要素	地域	地点名	順位	観測値		これまでの極値		統計開始年	通年
				本年	起日	観測値	西暦年		
月最深積雪の小さい方から(cm)	会津	桧枝岐	1	7	1	10	2016	1983	

※気象官署及び特別地域気象観測所は3位まで、地域気象観測所は1位のみ掲載

※統計期間が10年以上のみ掲載

※通年における順位更新を3位まで掲載

本資料「月の天候」の見方を、下記の福島地方気象台ホームページに掲載しています。

[https://www.data.jma.go.jp/fukushima/kikou/kikou\\_tuki.html](https://www.data.jma.go.jp/fukushima/kikou/kikou_tuki.html)

各種観測値、統計値や平年値及び季節予報は気象庁ホームページに掲載しています。

【気象資料】

<https://www.data.jma.go.jp/stats/etrn/index.php>

【気象データのダウンロード(CSV)】

<https://www.data.jma.go.jp/gmd/risk/obsdl/index.php>

【季節予報】

[https://www.jma.go.jp/bosai/season/#area\\_type=offices&area\\_code=070000](https://www.jma.go.jp/bosai/season/#area_type=offices&area_code=070000)

注意事項

この資料内のデータは速報値です。後日、内容の訂正・追加を行うことがあります。

本資料に掲載されている観測値は、断り書きがない限り福島は気象官署、若松、白河、小名浜は特別地域気象観測所、その他の観測所は地域気象観測所の観測値を使用しております。

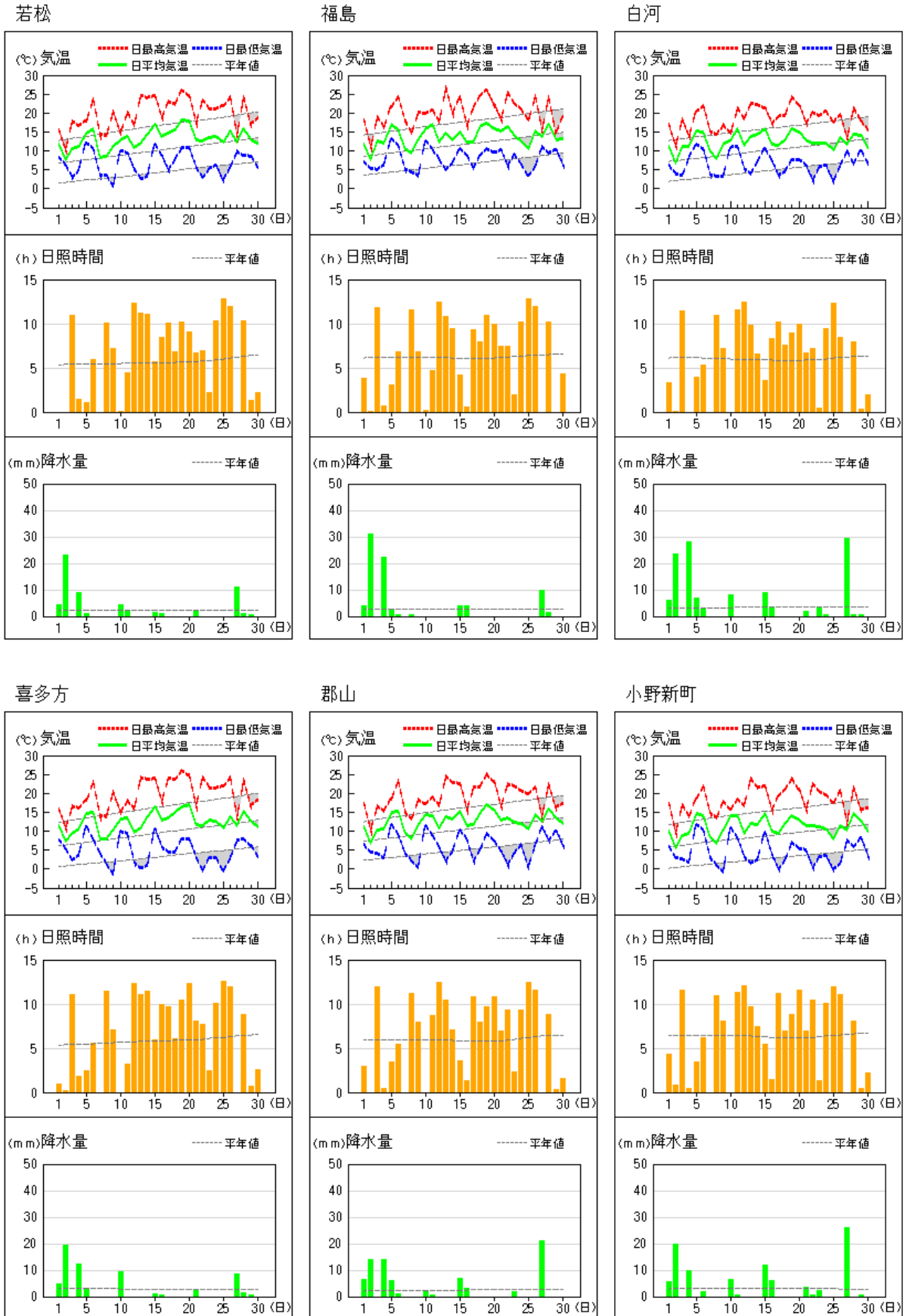
なお、本資料の著作権は福島地方気象台が有しています。掲載されているデータや図表を利用する場合は「福島地方気象台の資料に拠った」旨記載してください。

また、営利を目的に増刷など行う場合は所定の手続きに拠るものとします。

本資料に関する問い合わせ先 福島地方気象台 調査官

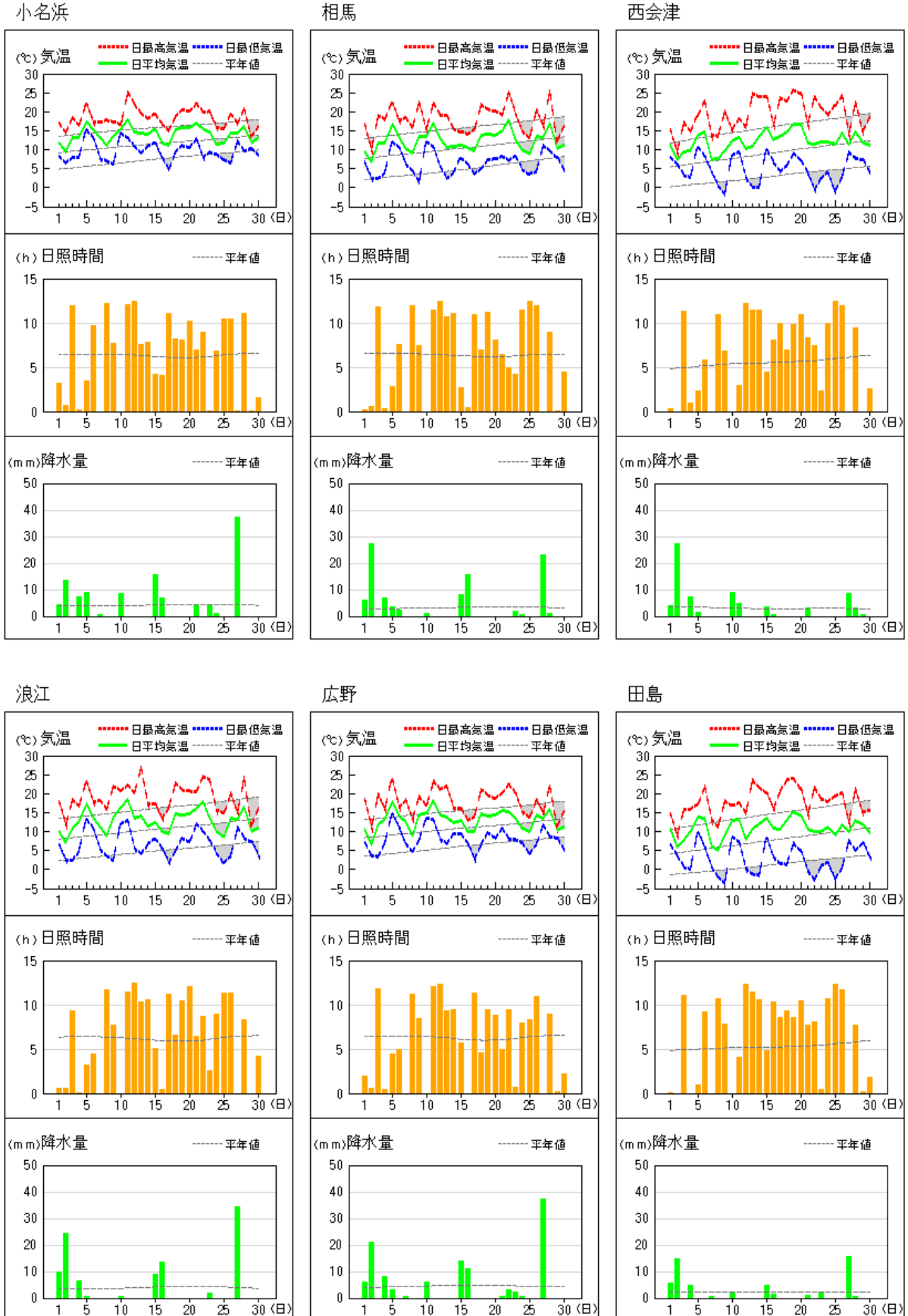
## 5 アメダス気象経過図 (1)若松、福島、白河、喜多方、郡山、小野新町

アメダス 気象経過図：2026年04月01日-2026年04月30日

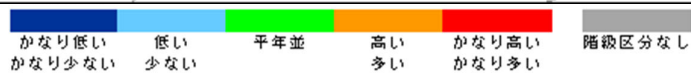
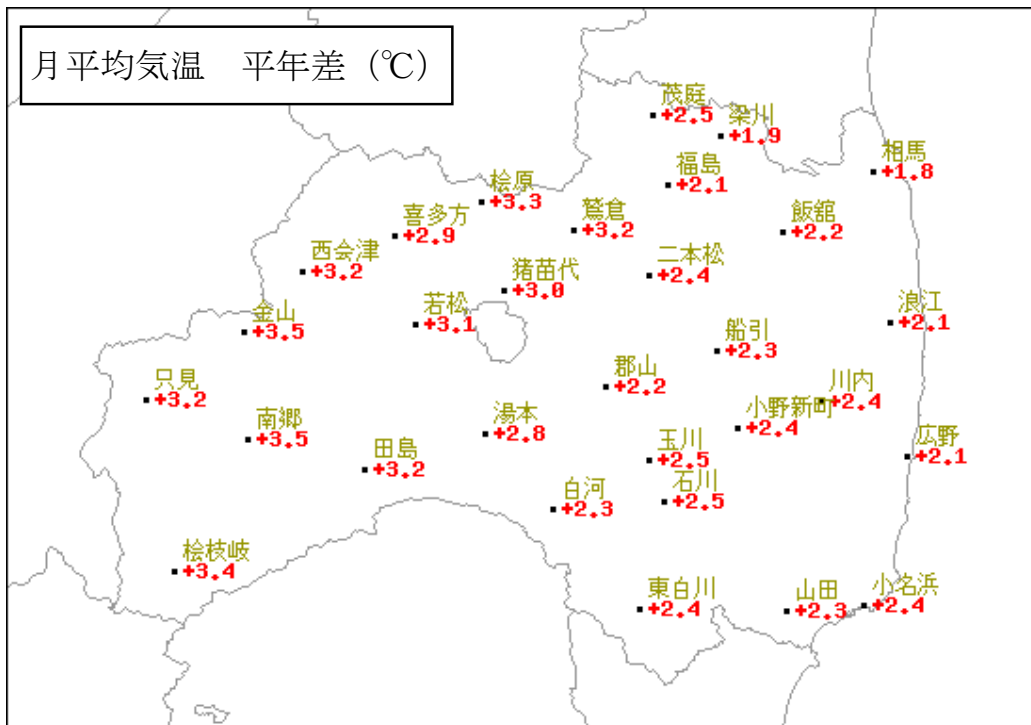
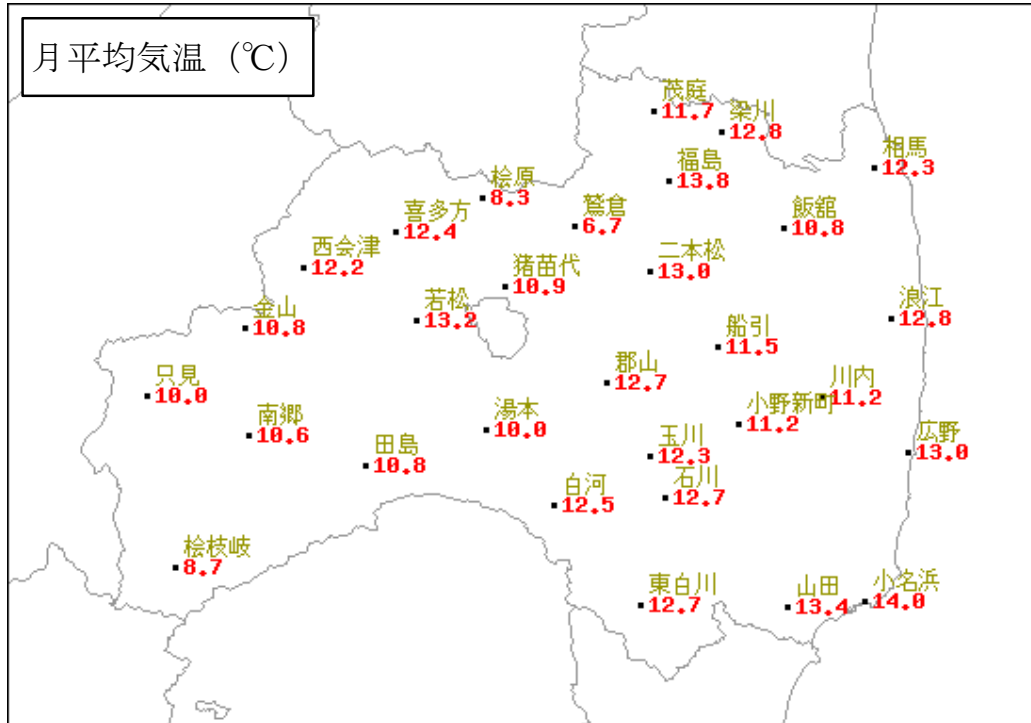


## 5 アメダス気象経過図 (2)小名浜、相馬、西会津、浪江、広野、田島

アメダス 気象経過図：2026年04月01日-2026年04月30日

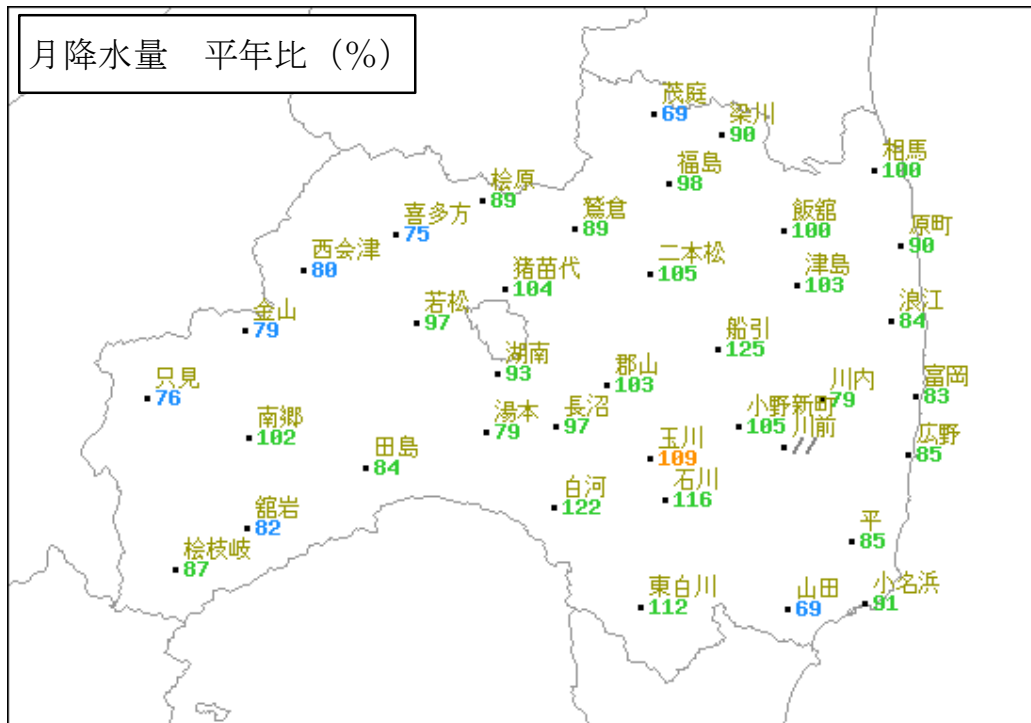
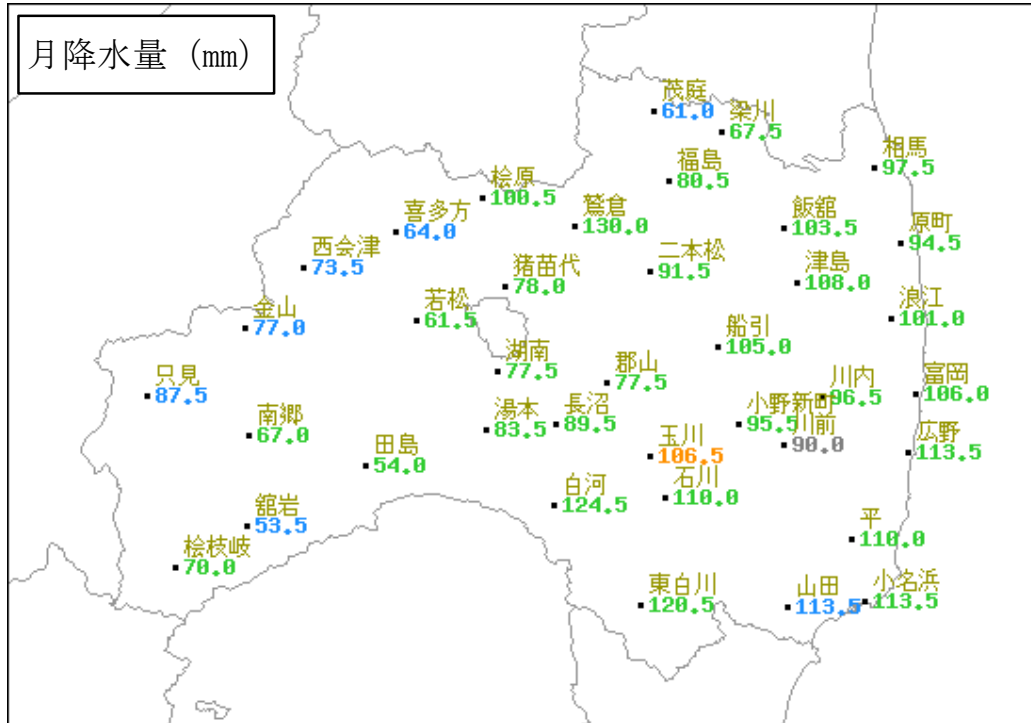


## 6 気象分布図 (1)2026年4月 月平均気温

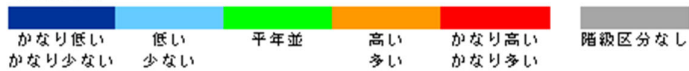


値	正常値
-	観象なし
値)	準正常値
値]	資料不足値
×	資料なし
//	平年値なし

## 6 気象分布図 (2)2026年4月 月降水量



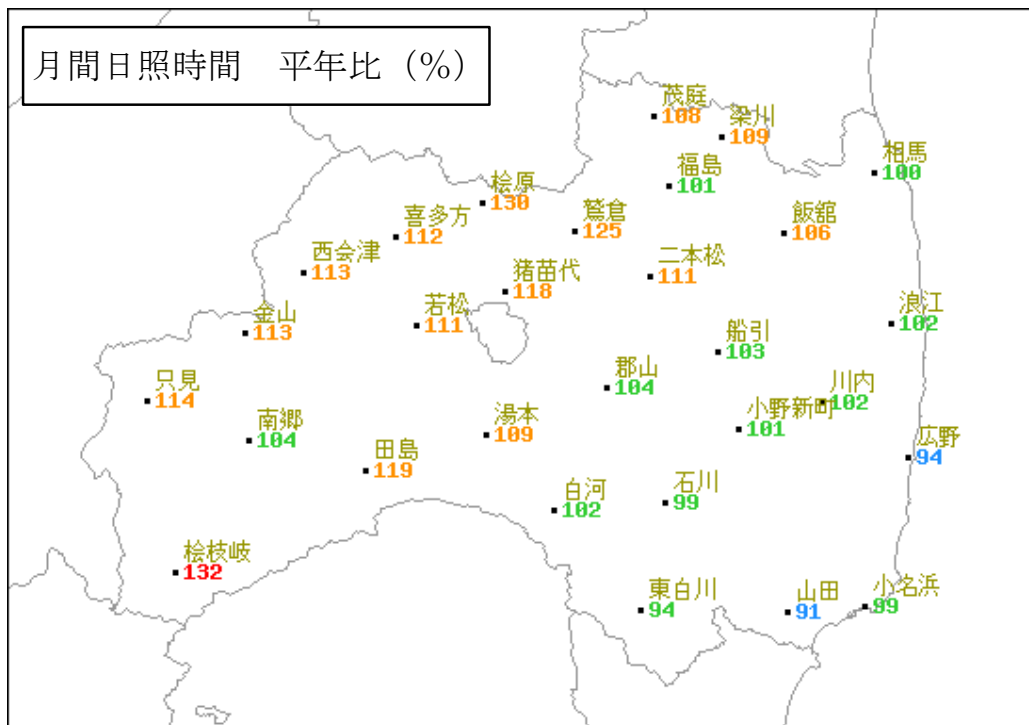
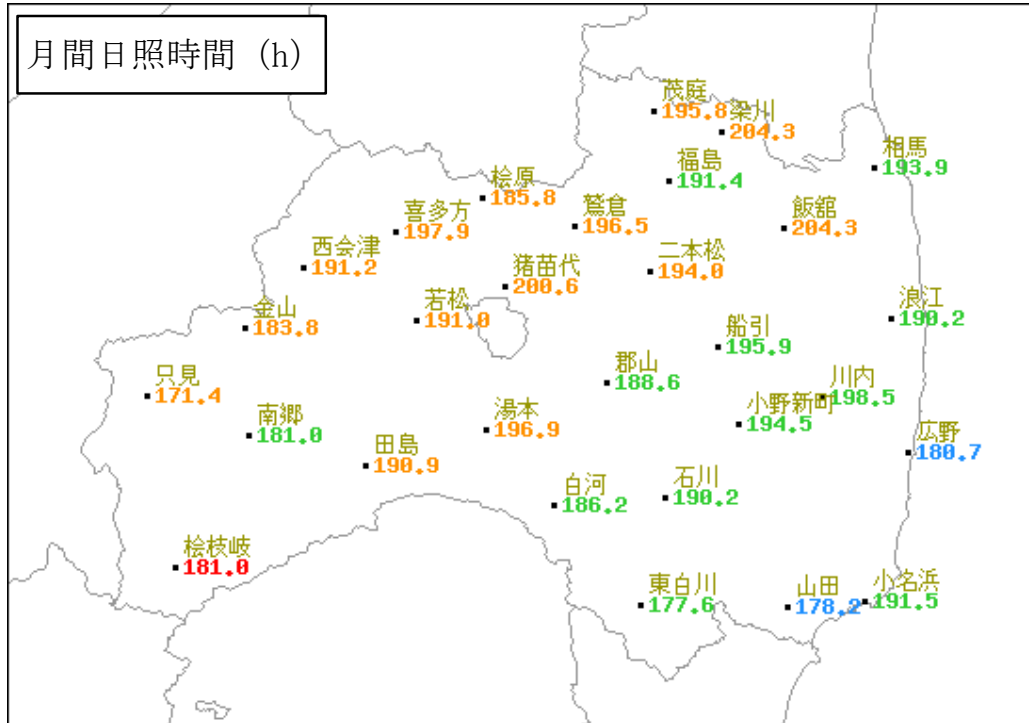
### 階級区分



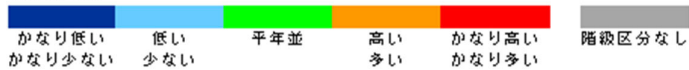
### 凡例

値	正常値
-	現象なし
値)	準正常値
値]	資料不足値
×	資料なし
//	平年値なし

## 6 気象分布図 (3)2026年4月 月間日照時間



### 階級区分



### 凡例

値	正常値
-	現象なし
値)	準正常値
値]	資料不足値
×	資料なし
//	平年値なし